



Seleccione según los datos que desea consulta: pudiendo ser por el año académico, tipo de titulación, titulación y/o centro correspondiente



Poblacion N

172

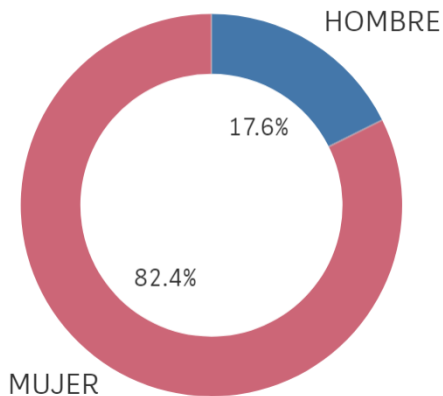
% Participación

19,8%

Participacion n

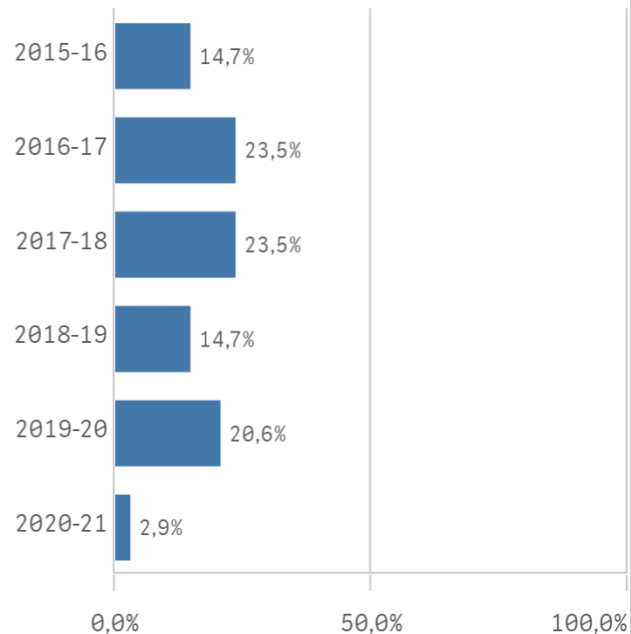
34

Genero

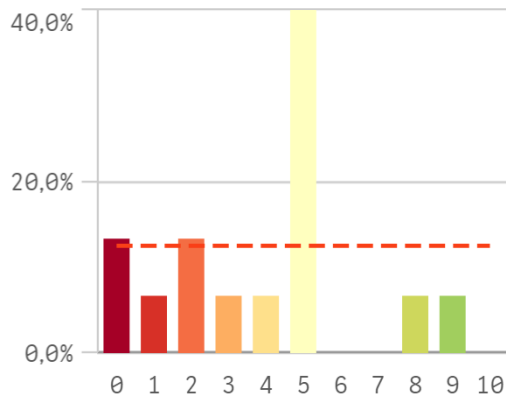


■ HOMBRE ■ MUJER

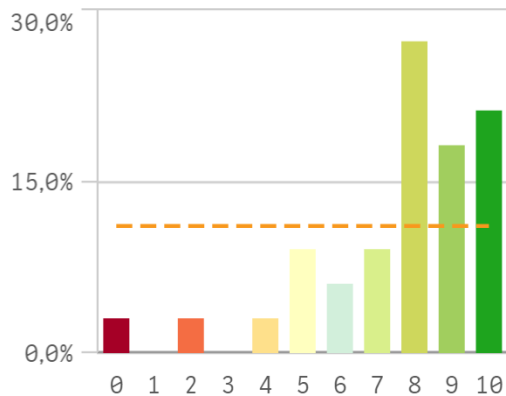
Curso de inicio de los estudios de doctorado



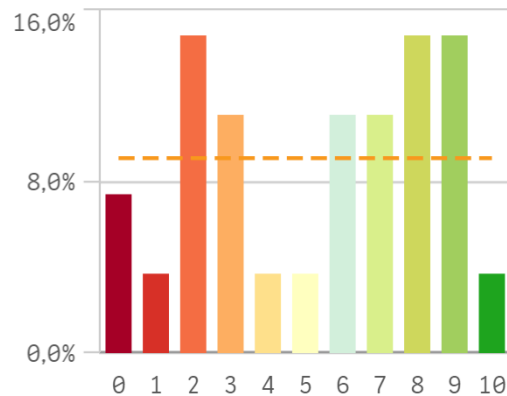
Complementos formativos



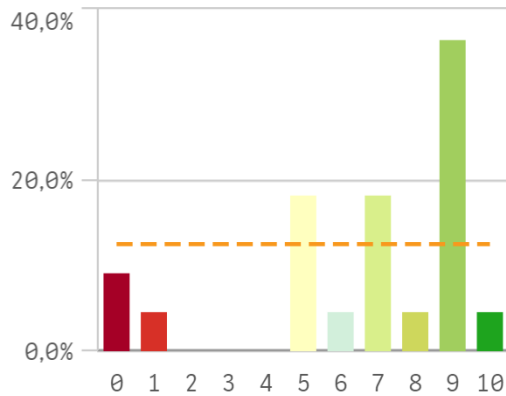
Criterios de admisión



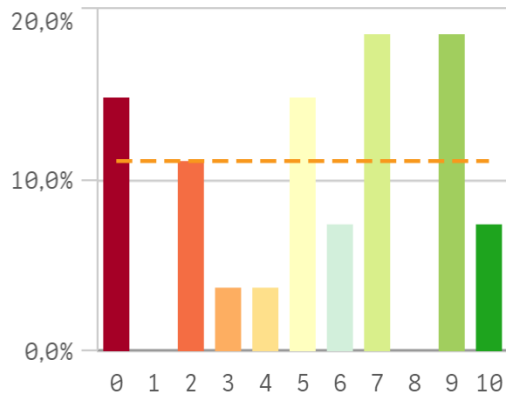
Actividades formativas adecuada...



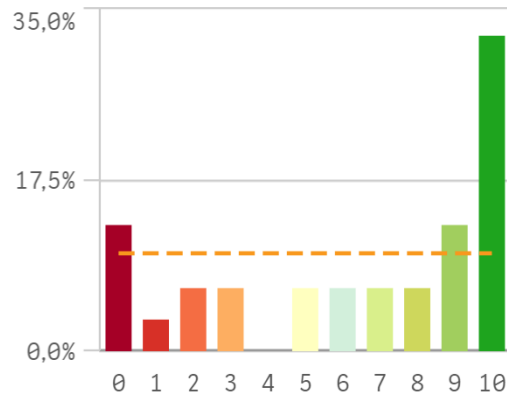
Perfil del profesorado que impart...



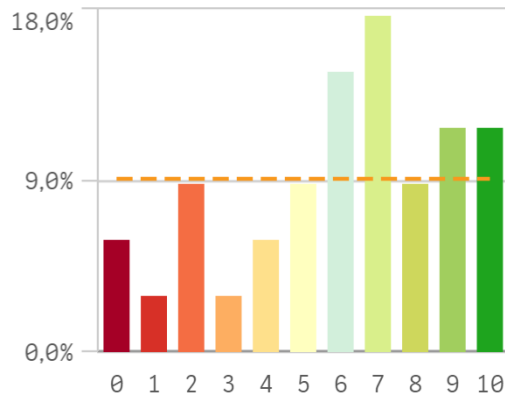
Control de la actividad formativa



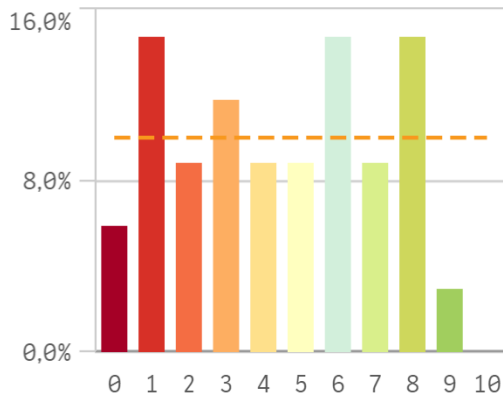
Tutor/director de la formación



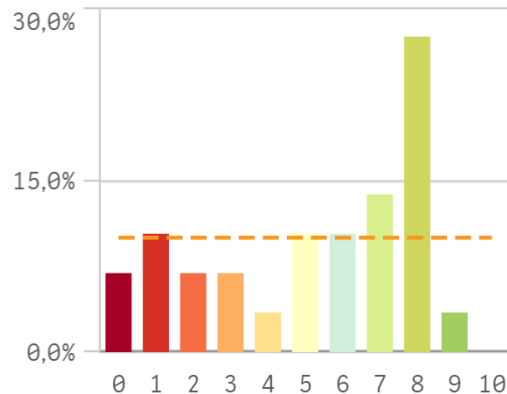
Procedimientos de evaluación anual



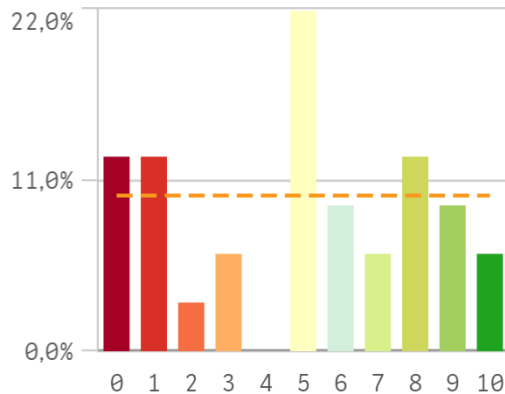
Información completa y accesible



Equipamientos e infraestructuras

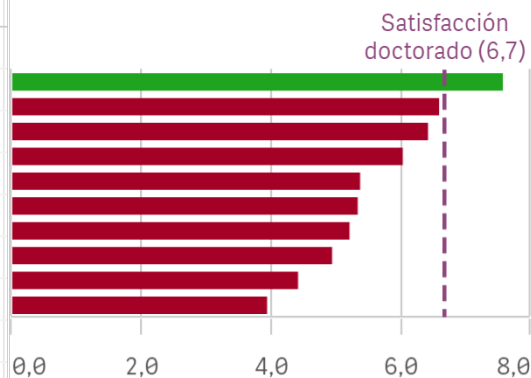


Orientación académica recibida

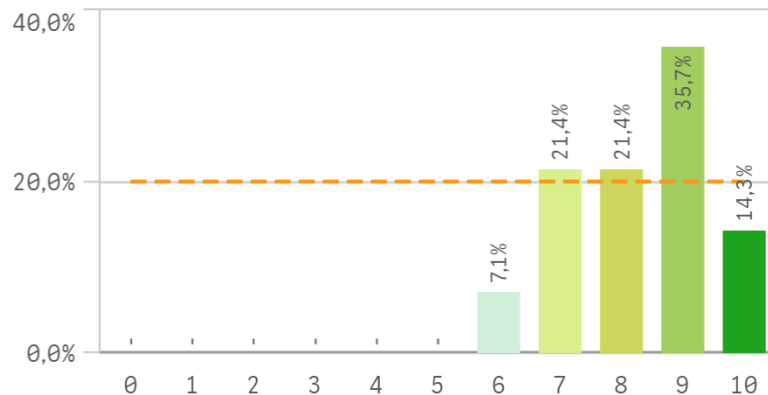


Programa de doctorado	Media
Criterios de admisión	7,6
Perfil del profesorado	6,6
Tutor/director	6,4
Proced. de evaluación anual	6,0
Control de la activ. formativa	5,4
Activ. formativas para el investigador	5,3
Equipamento e infraestructuras	5,2
Orientación académica recibida	4,9
Información completa y accesible	4,4

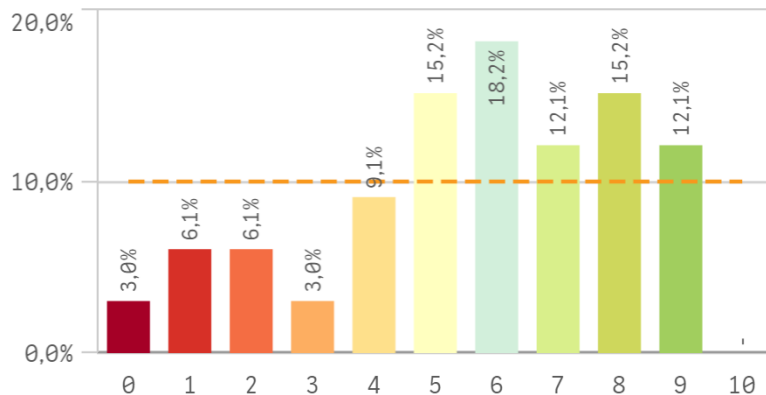
Fortalezas y debilidades



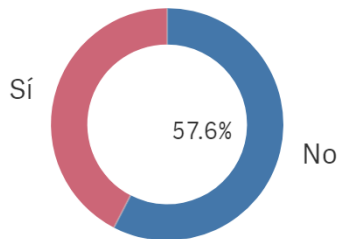
Satisfacción estancia en el extranjero



Satisfacción con la formación recibida



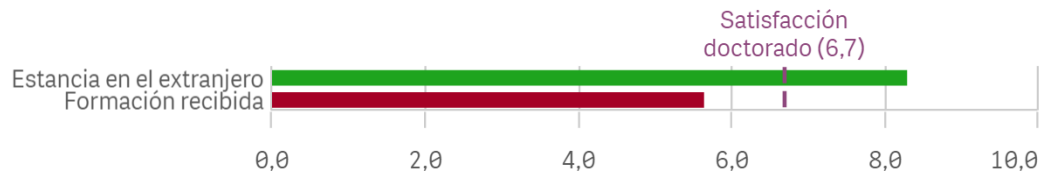
Estancia en el extranjero



Si
14

No
19

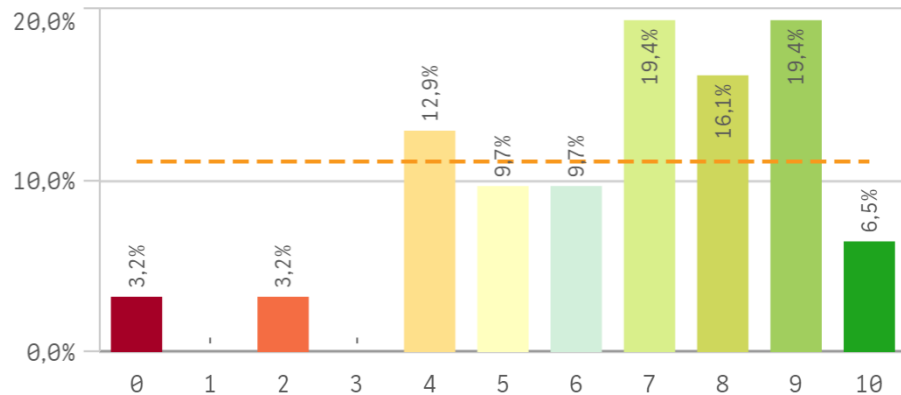
Fortalezas y debilidades



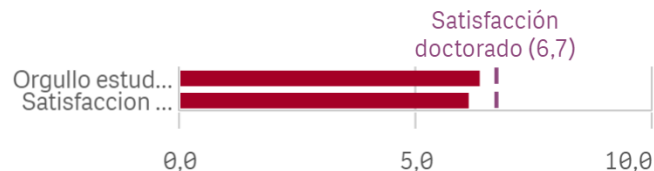
	Q	Media	Desv. típica	Media...	Moda
Estancia en el extranjero		8,3	1,2	8,5	9,0
Formación recibida		5,6	2,5	6,0	6,0

Centro	Observaciones
FARMACIA	Agilizar la parte burocrática en general, es demasiado papeleo.
BIOLÓGICAS	Cualquier cambio sería bueno porque la participación de la UCM en mi doctorado es única y exclusivamente una vez al año y coincidente con el pago del recibo. Ni mi tutora, ni el programa de doctorado ha supuesto nada en 4 años de tesis doctoral. No hay ningún tipo de aporte, ningún tipo de interés, los correos del coordinador son farragosos, y sus modales, cuándo asumes tu ignorancia al lado de tal ilustre señor, bastante deficientes y penosos. Llevo siendo alumna de la UCM 10 años: licenciatura, máster y doctorado; siempre contenta con la institución (por eso sigo aquí), pero la implicación de la escuela debería, como mínima, justificar lo tasa que cobra cada año.
FARMACIA	Debería facilitarse más claramente la información de los procedimientos a seguir durante el depósito y defensa. Me costó mucho encontrar como proceder y estar al día de todos los cambios de normativa. Tampoco estaba claro en la web de la escuela de doctorado. Podrían ofrecerse sesiones informativas sobre el proceso, a los estudiantes desde su 3º año en adelante, por ejemplo. O que sean sesiones a las que se puedan apuntar aquellos que estén a punto de depositar, para conocer claramente la normativa de ese momento. Gracias
FARMACIA	Echo en falta formación explícita en epidemiología, que es a lo que me dedico, tanto a nivel microbiológico como estadístico.
FARMACIA	El flujo de información es nulo y los medios empleados son decimonónicos. Páginas web que llevan a otras, y luego a otras, y finalmente a las primeras. Imposible enterarse de nada si estás haciendo el doctorado en un hospital. Y el trato recibido por el personal de la secretaría de la facultad de Farmacia deja mucho que desear.
FARMACIA	El programa de microbiología y parasitología no es específico y a mí me gustaría ser específico para que uno sepa cuál título está sacando al final de los estudios. Soy doctorado en microbiología? En parasitología? O en microbiología y parasitología? Estaría listo para contestar a las cuestiones diarias en microbiología? O en parasitología? En cuál área

Satisfacción con el doctorado

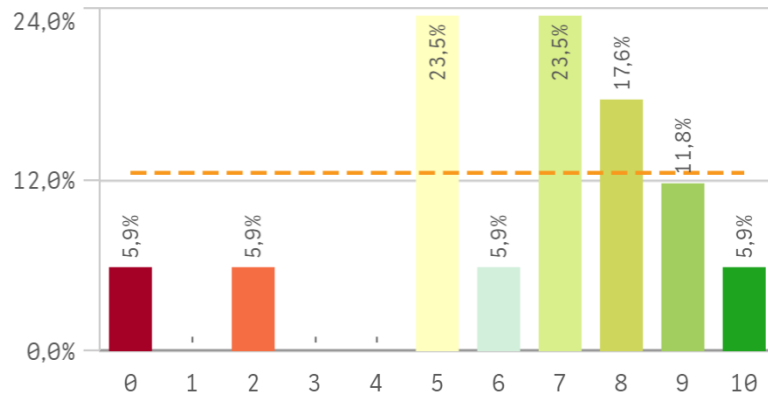


Fortalezas y debilidades

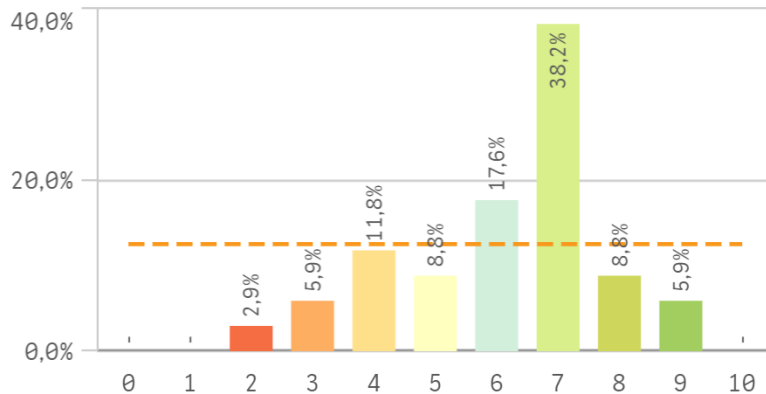


Satisfacción	Q	Media	Med...	Mod
Orgullo estudiante UCM		6,4	7,0	-
Satisfacción UCM		6,1	7,0	7,0

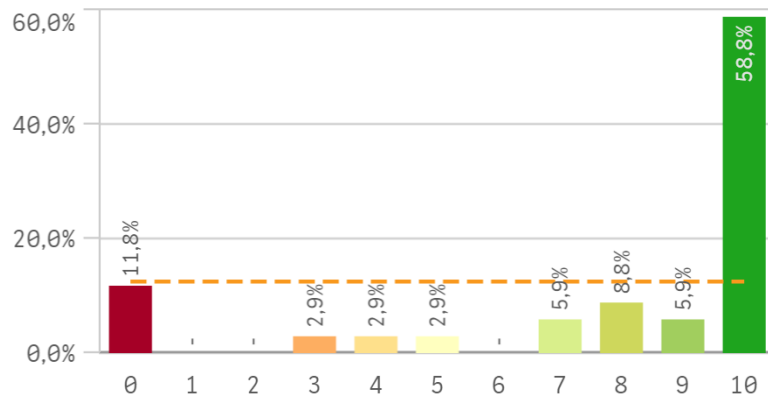
Orgullo estudiante UCM



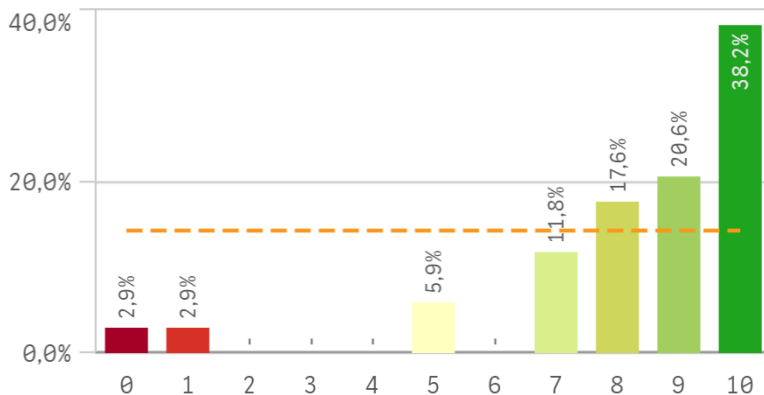
Satisfacción UCM



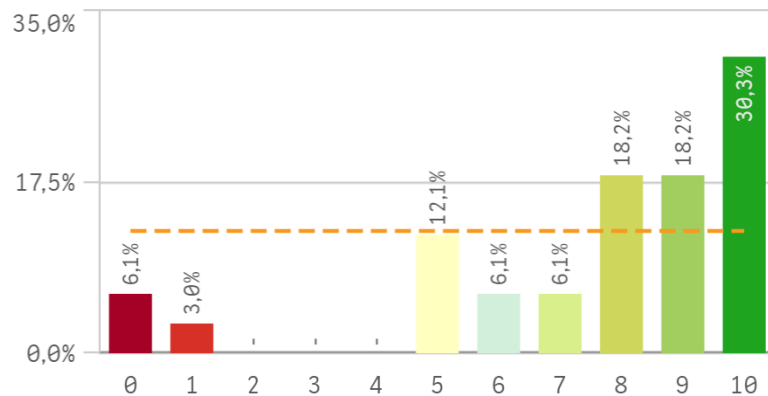
Repetir estudios superiores (fidelidad)



Repetir doctorado (fidelidad)

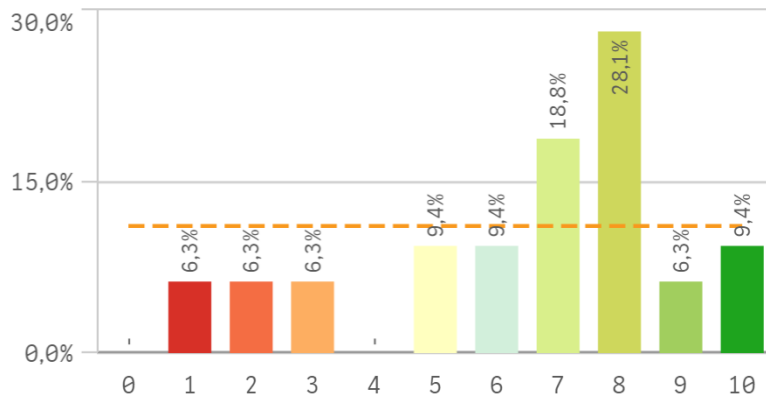


Repetir en la UCM (fidelidad)

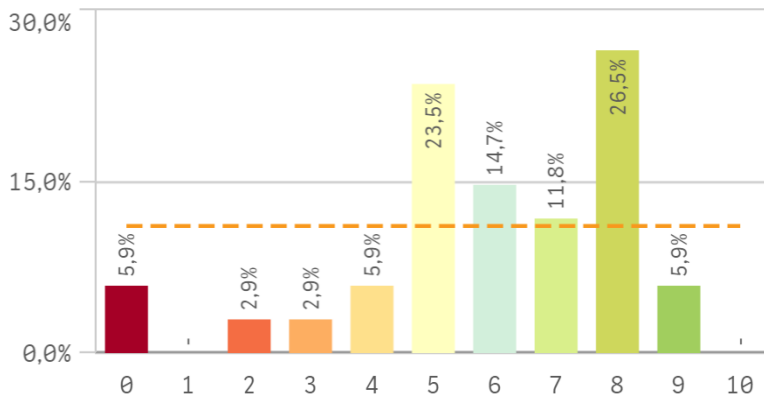


Compromiso	Media	Desv. típica	Med...	N
Repetir doctorado	8,2	2,4	9,0	
Repetir estudios superiores	7,9	3,4	10,0	
Repetir en la UCM	7,5	2,9	8,0	
Seguir en el doctorado	6,6	2,9	7,0	
Recomendar doctorado	6,5	2,6	7,0	
Recomendar doctorado UCM	5,9	2,3	6,0	
Seguir en la UCM	5,9	3,2	7,0	

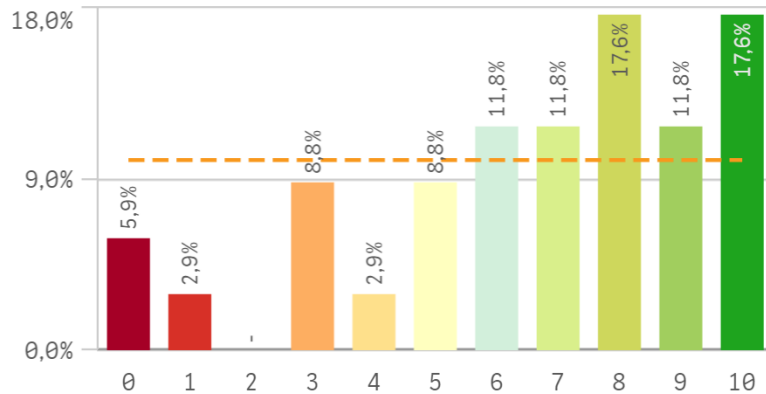
Recomendar doctorado (preinscripción)



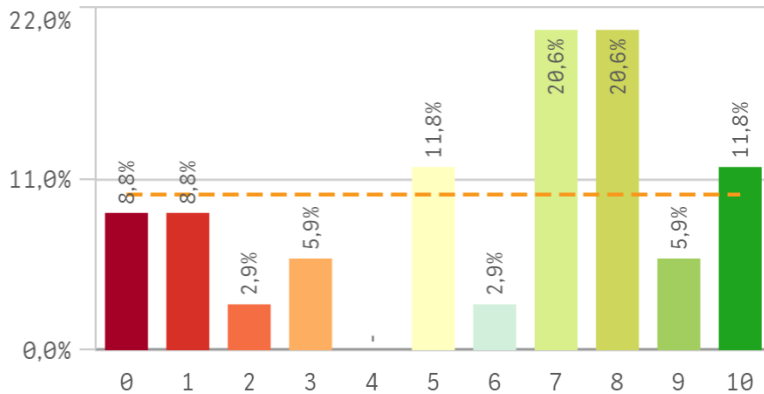
Recomendar doctorado UCM (preinscripción)



Seguir en el doctorado (vinculación)



Seguir en la UCM (vinculación)



Construcción y significado del valor "compromiso":

- * Estudiante comprometido: valora con 9 o más puntos todas las preguntas de fidelidad, prescripción y vinculación.
- * Estudiante neutro: la puntuación que otorga a todas las preguntas de fidelidad, prescripción y vinculación están entre 6 y 9.
- * Estudiante decepcionado: valora con 6 o menos puntos todas las preguntas de fidelidad, prescripción y vinculación.

ESQUEMA

