

Encuestas satisfacción PTGAS

Facultad de Farmacia

2024-2025

Centros PTGAS: Características de la muestra I



CURSO/S: 2024-25

CENTRO/S: FACULTAD DE FARMACIA

Población N

94

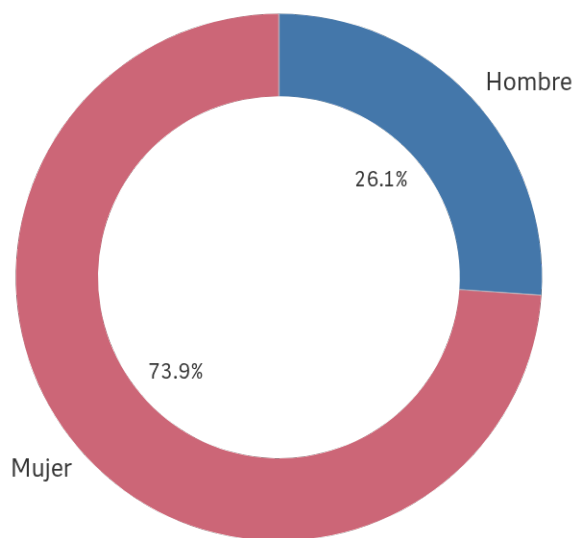
%_Participación

24,5%

Participación n

23

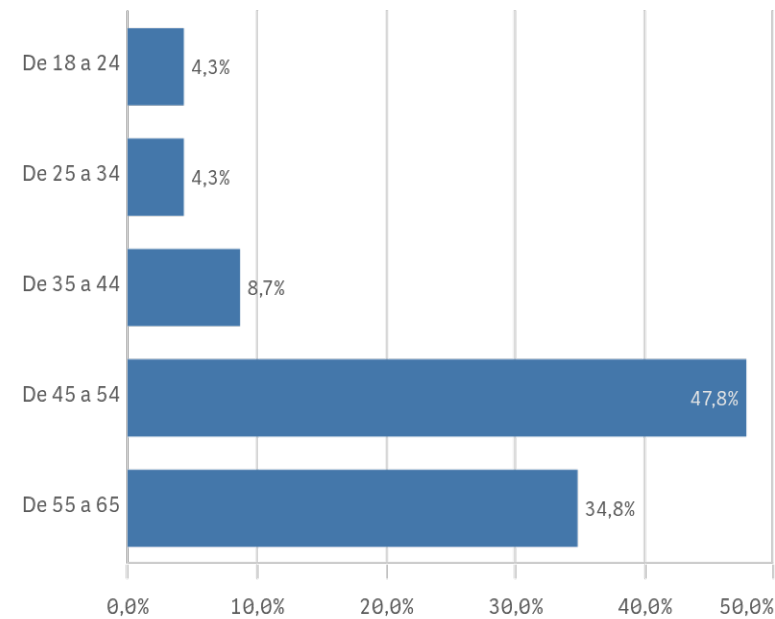
Género



■ Hombre ■ Mujer

Edad (años)

(%) Porcentaje por franjas



Edad media (años)

50,7

Desv. típica

9,1

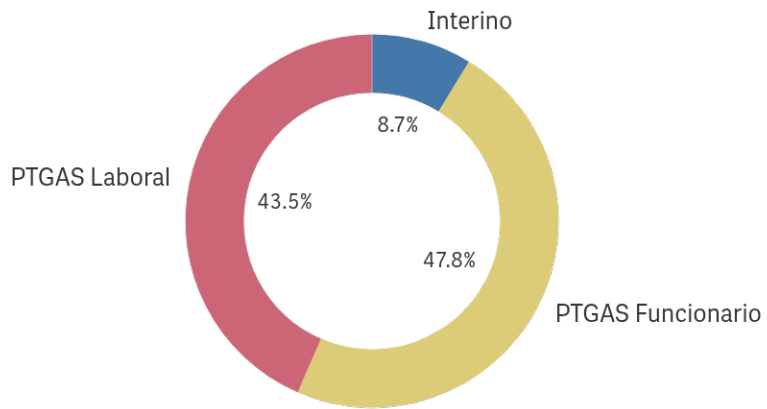
Centros PTGAS: Características de la muestra II

Jornada de trabajo



■ A tiempo completo

Tipo de contrato PTGAS



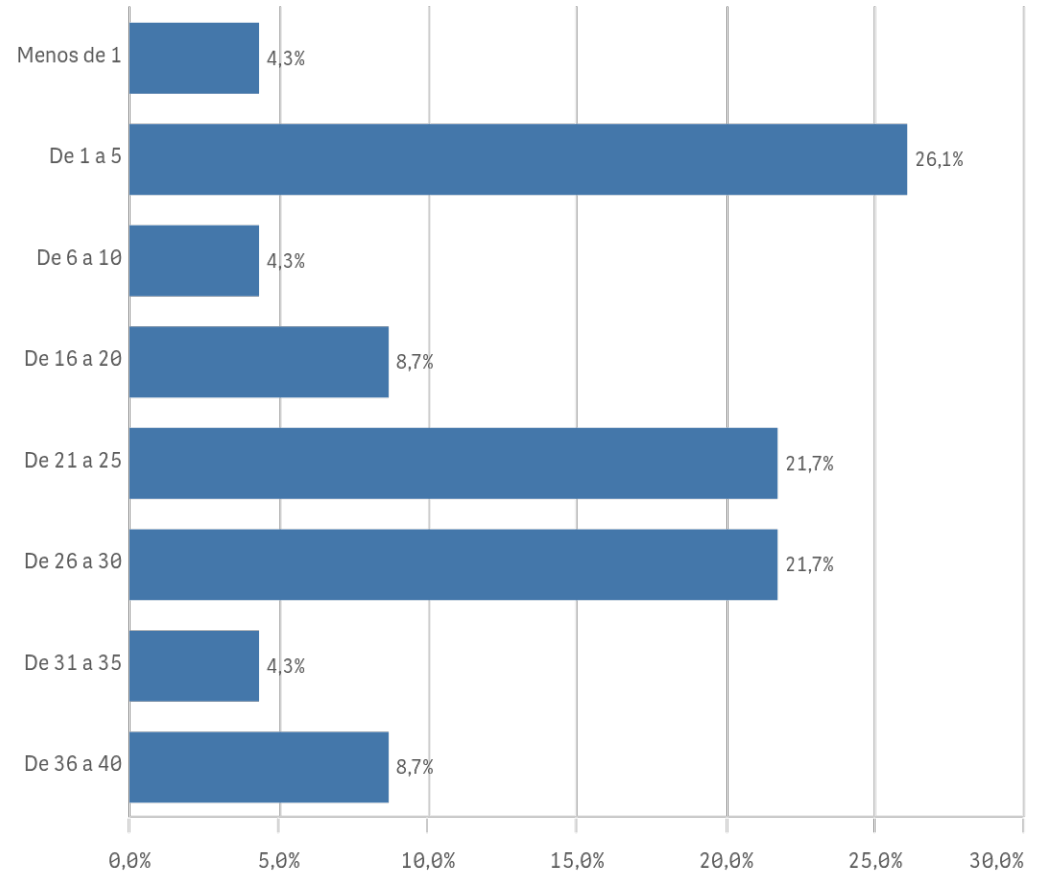
■ Interino

■ PTGAS Funcionario

■ PTGAS Laboral

Experiencia laboral (años)

(%) Porcentaje por franjas



Experiencia media (años)

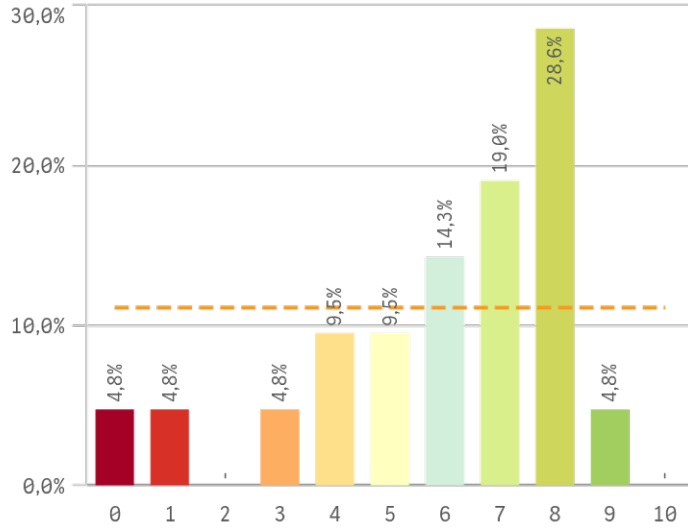
18,5

Desv. típica

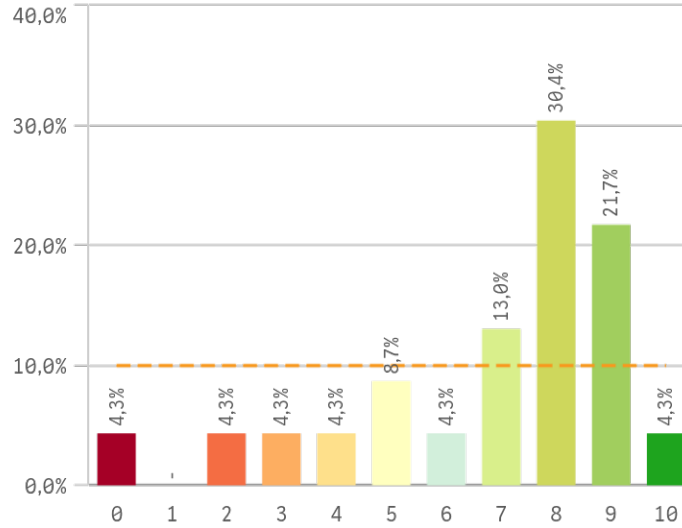
13,2

Centros PTGAS: Información y comunicación I

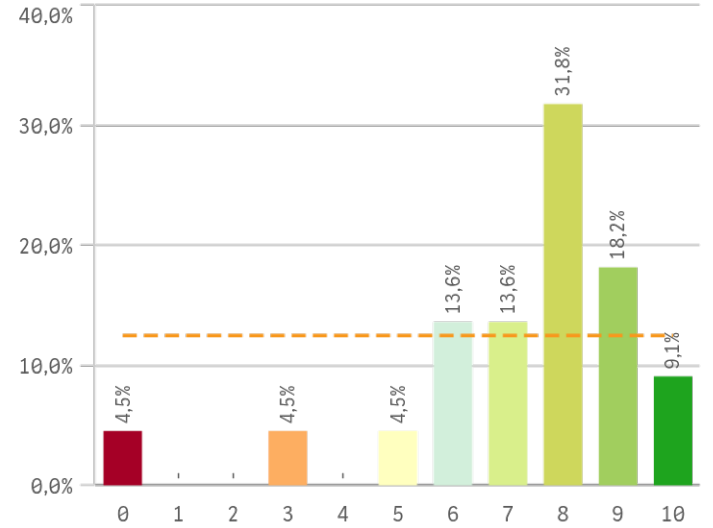
Información de las titulaciones



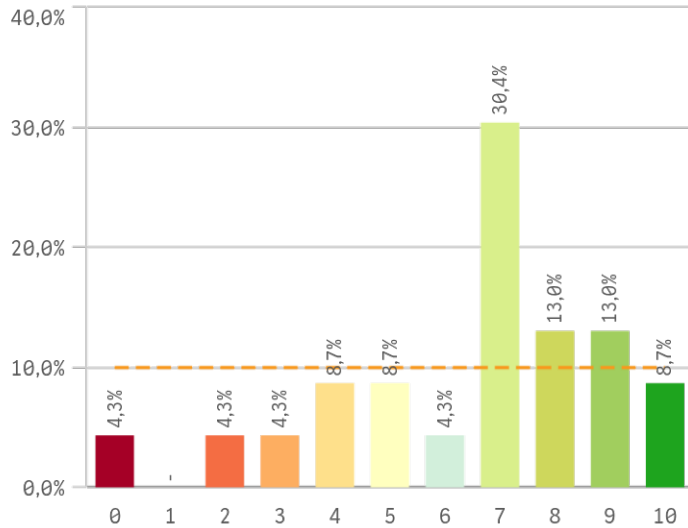
Comunicación con los responsables académicos



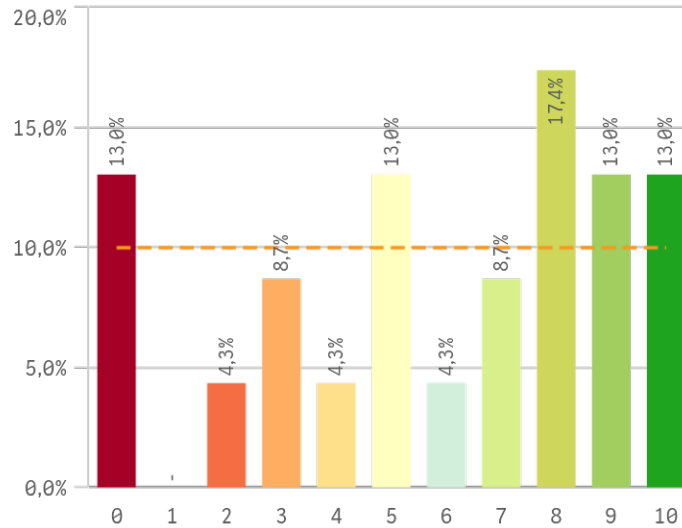
Comunicación con el profesorado



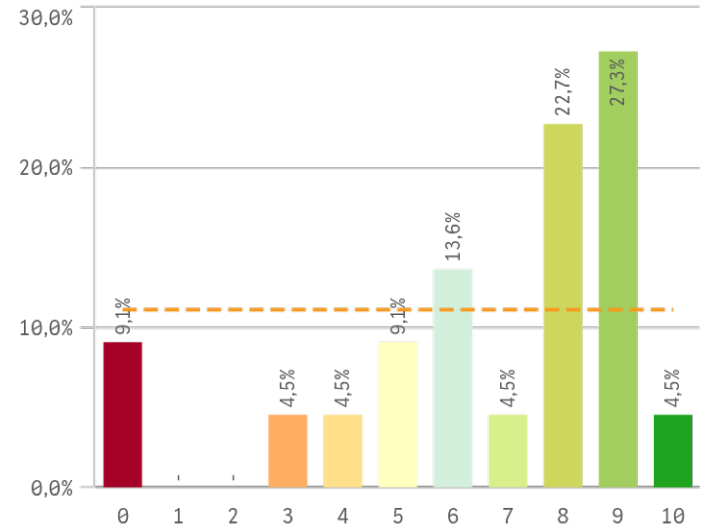
Comunicación con otras unidades



Comunicación con la gerencia del Centro

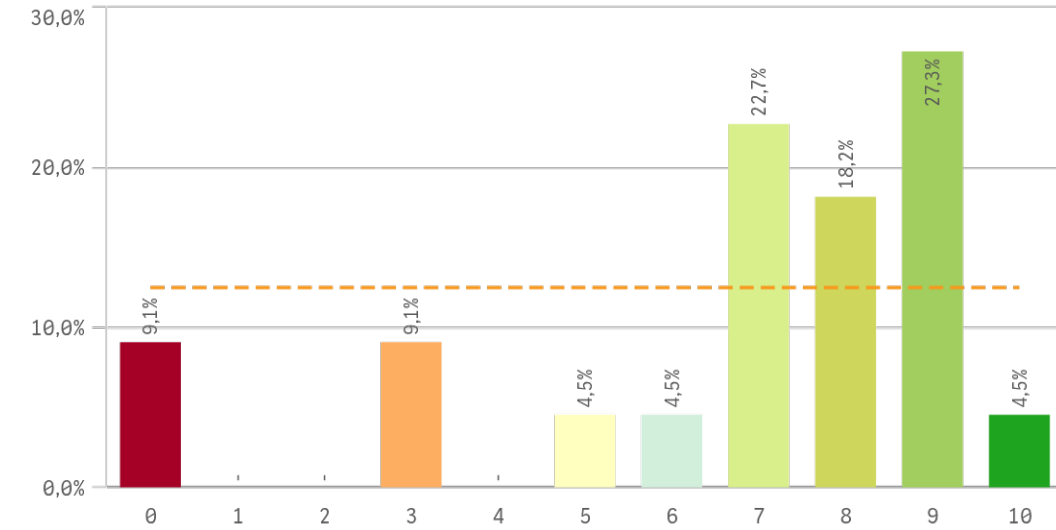


Comunicación con los Servicios Centrales

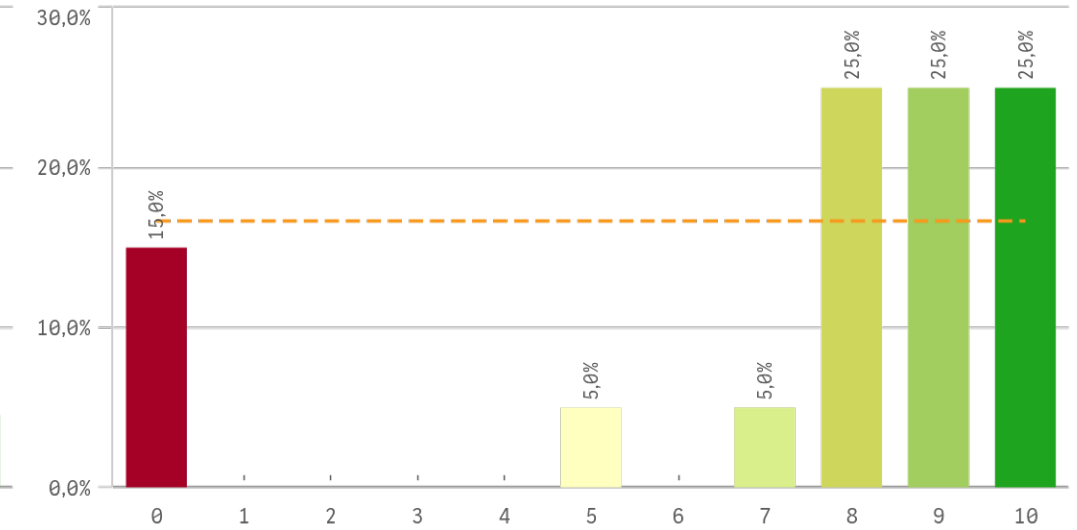


Centros PTGAS: Información y comunicación II

Relación con el alumnado del Centro

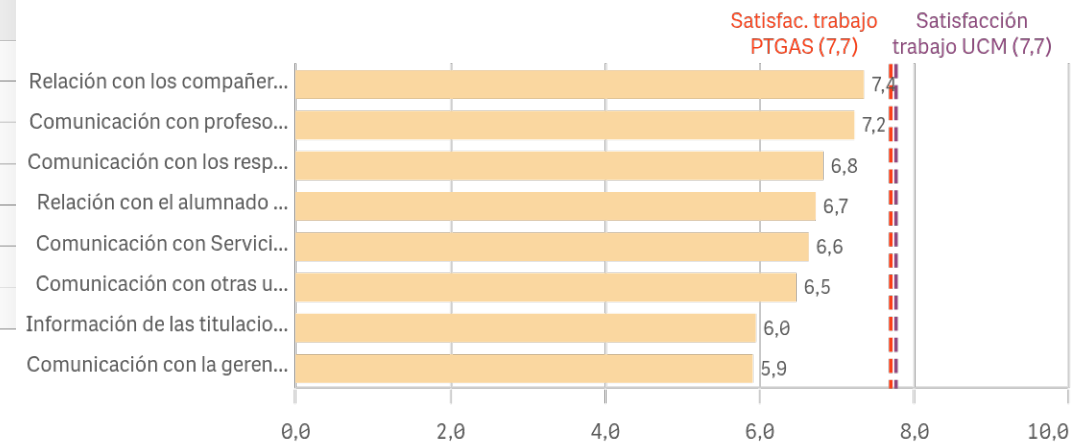


Relación con los compañeros del Servicio



Información	Q	Media	Desv. típica	Mediana	Moda
Relación con los compañeros del Servicio		7,4	3,4	8,5	-
Comunicación con profesores		7,2	2,3	8,0	8,0
Comunicación con los responsables académicos		6,8	2,6	8,0	8,0
Relación con el alumnado del Centro		6,7	2,8	7,5	9,0
Comunicación con Servicios Centrales		6,6	2,8	8,0	9,0
Comunicación con otras unidades		6,5	2,6	7,0	7,0
Información de las titulaciones		6,0	2,4	7,0	8,0
Comunicación con la gerencia del Centro		5,9	3,3	7,0	8,0

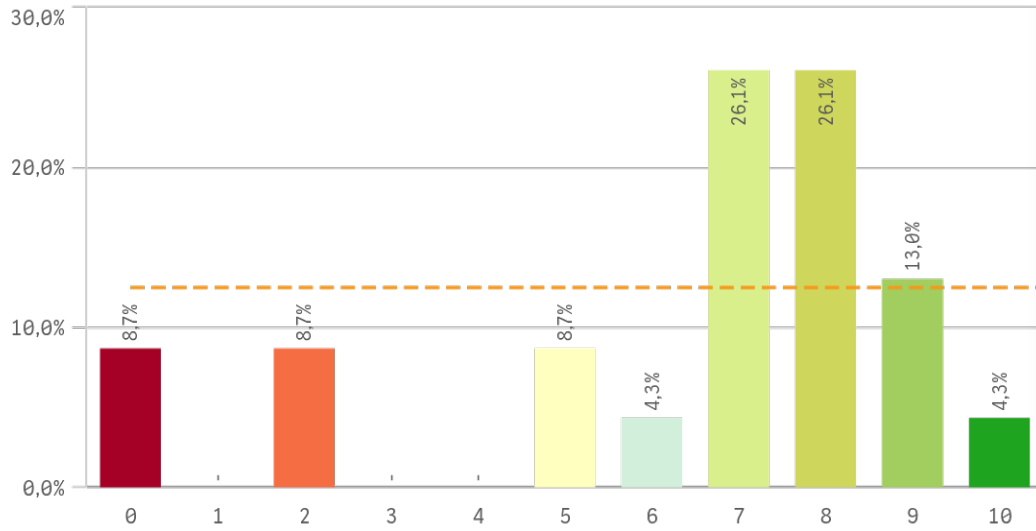
Fortalezas y debilidades



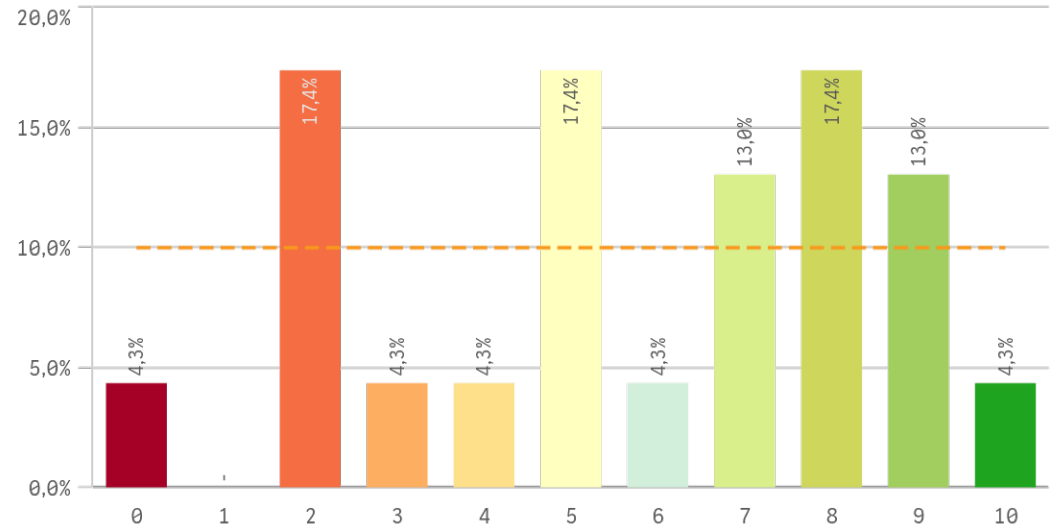
"Satisfacción trabajo UCM" SOLO se calcula con los "Cursos Académicos" seleccionados, siendo el umbral de las Fortalezas/Debilidades

Centros PTGAS: Recursos I

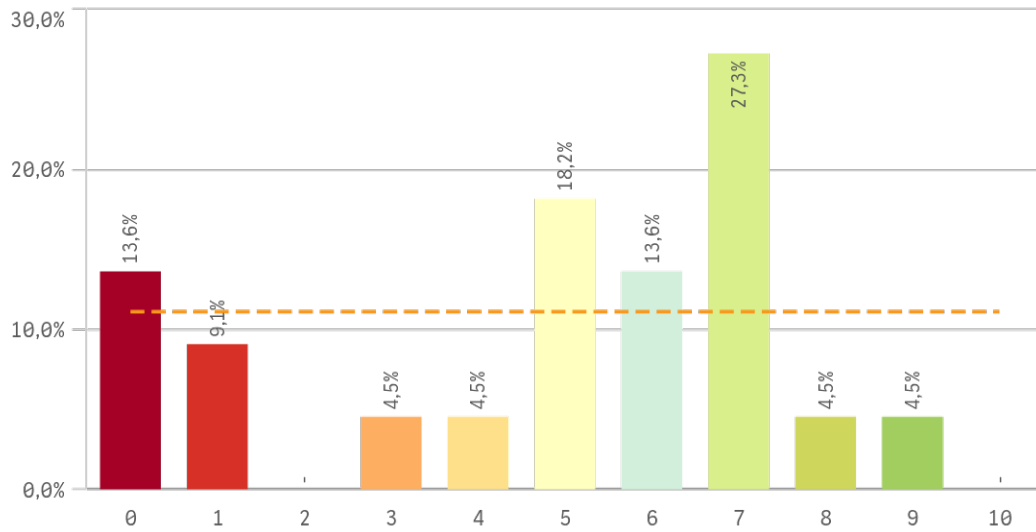
Espacios de trabajo



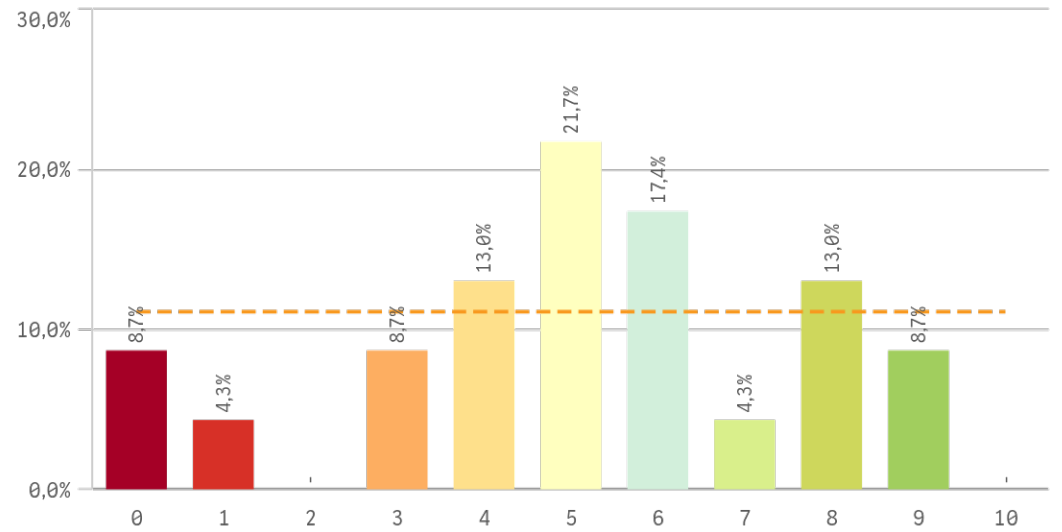
Recursos materiales y tecnológicos



Plan de formación para el PTGAS

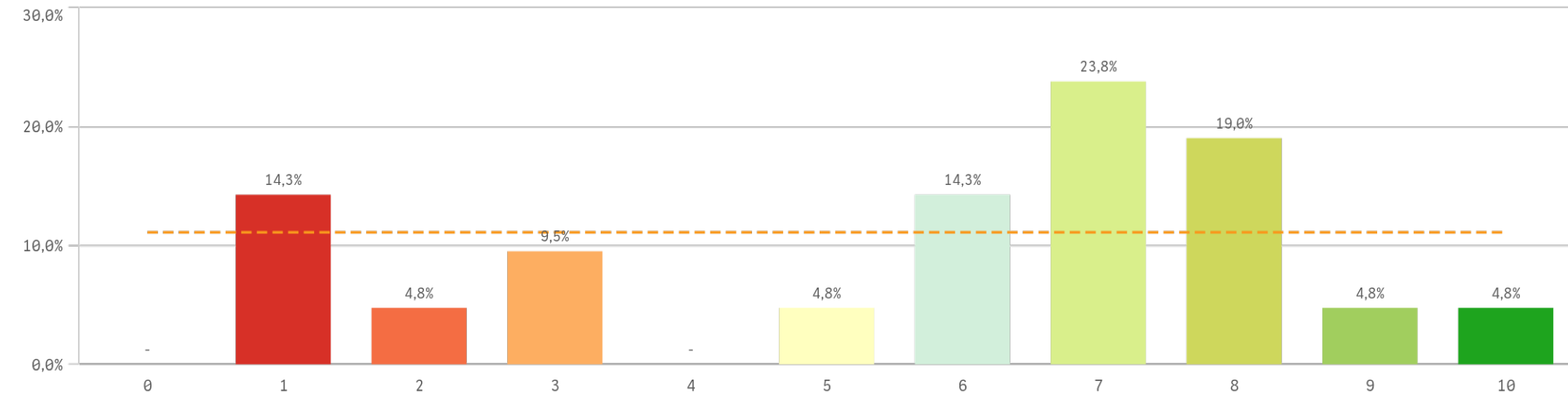


Servicios de Riesgos Laborales



Centros PTGAS: Recursos II

Seguridad de las instalaciones



Recursos	Q	Media	Dev. típica	Mediana	Moda
Espacios de trabajo		6,4	2,8	7,0	-
Seguridad en las instalaciones		5,7	2,8	7,0	7,0
Recursos materiales y tecnológicos		5,7	2,8	6,0	-
Servicios de Riesgos Laborales		5,1	2,6	5,0	5,0
Plan de formación PTGAS		4,8	2,8	5,5	7,0

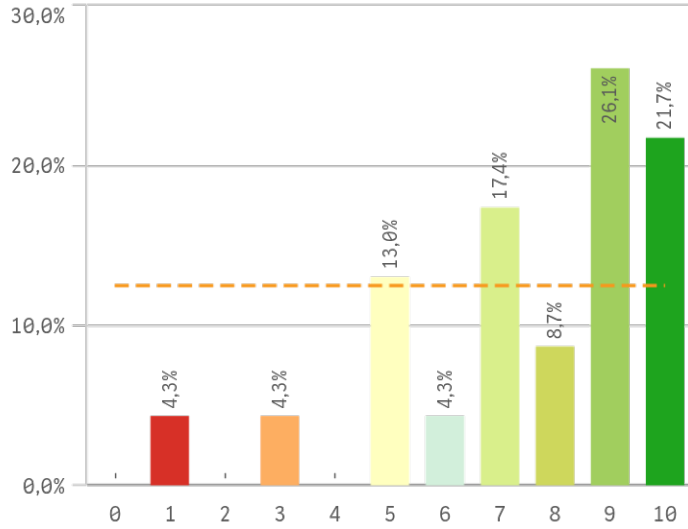
Fortalezas y debilidades



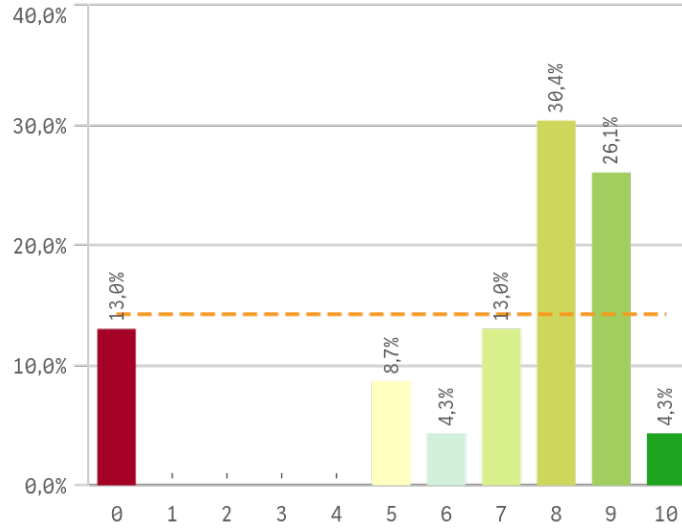
"Satisfacción trabajo UCM" SOLO se calcula con los "Cursos Académicos" seleccionados, siendo el umbral de las Fortalezas/Debilidades

Centros PTGAS: Gestión y organización I

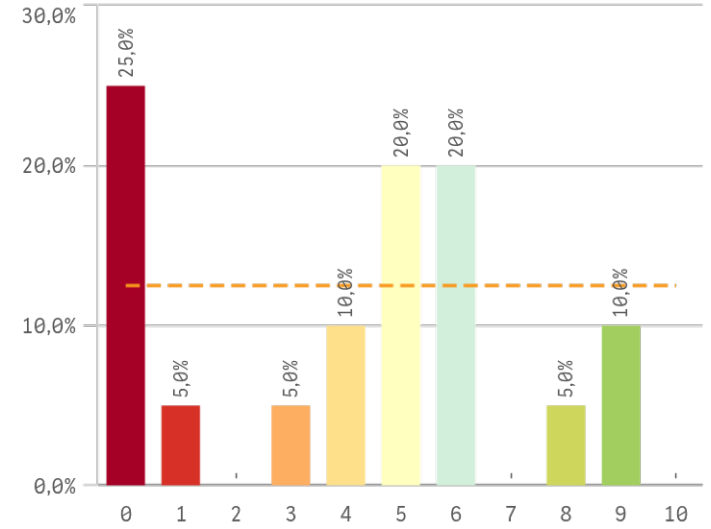
Conocimiento de funciones y responsabilidades



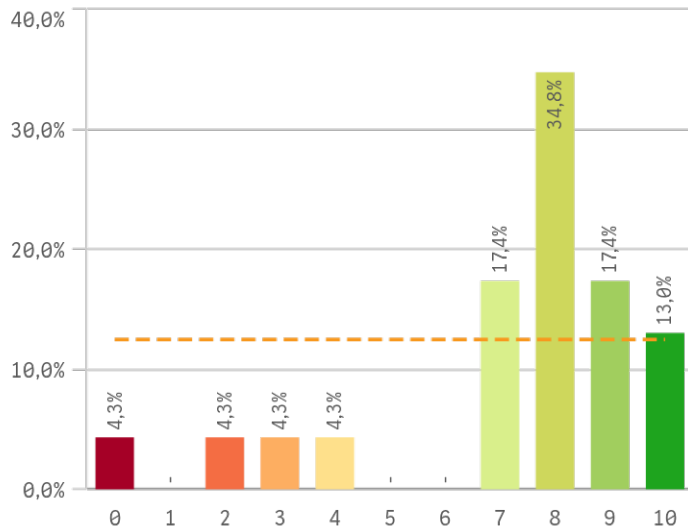
Organización del trabajo en la Unidad



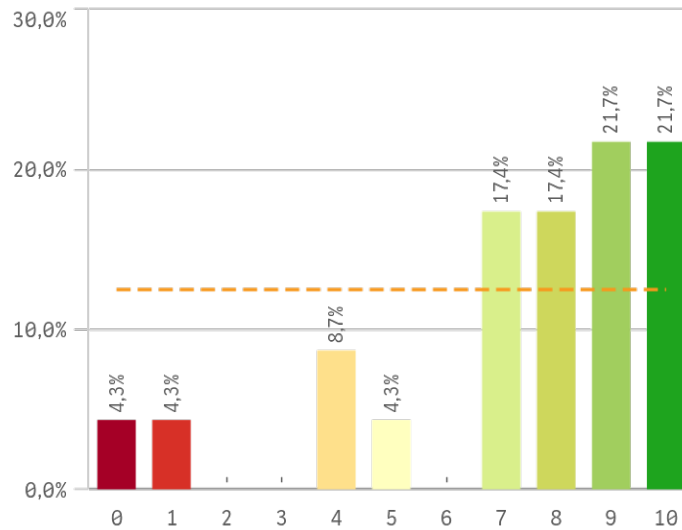
Posibilidad de ser sustituido



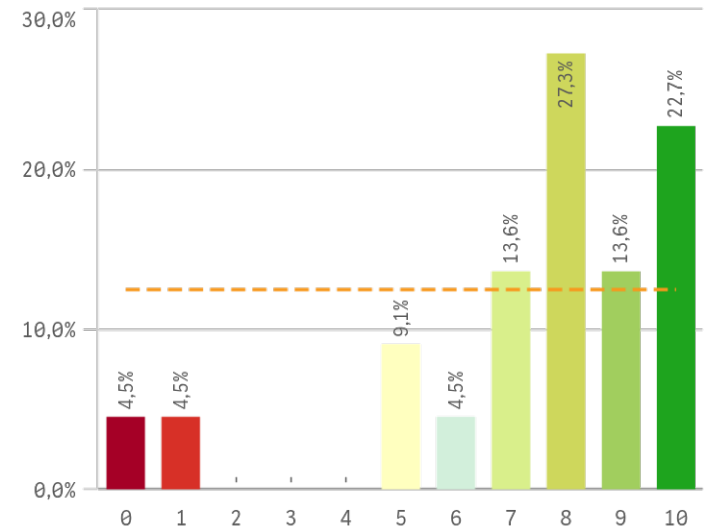
Relación formación/tareas



Adecuación de conocimientos y habilidades al trabajo

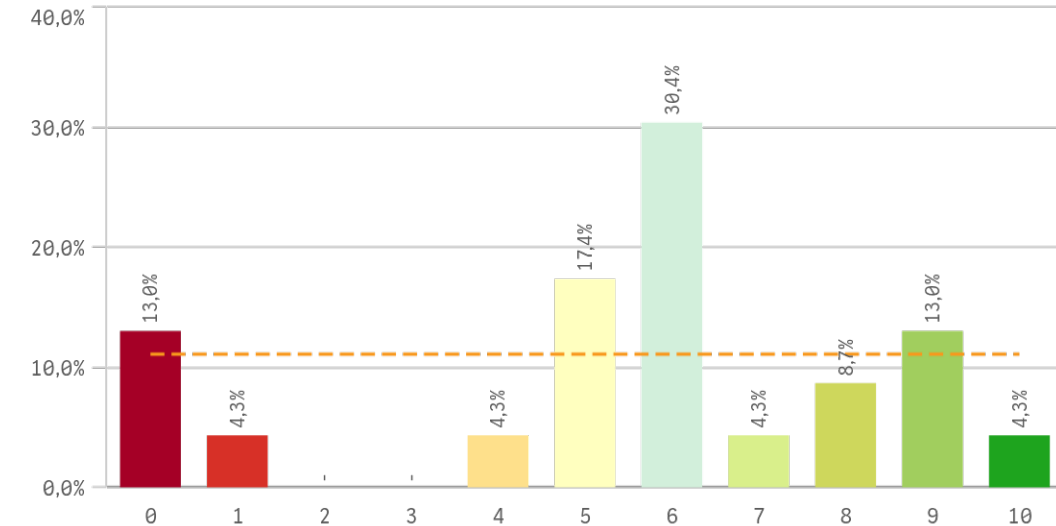


Tareas corresponden con su puesto



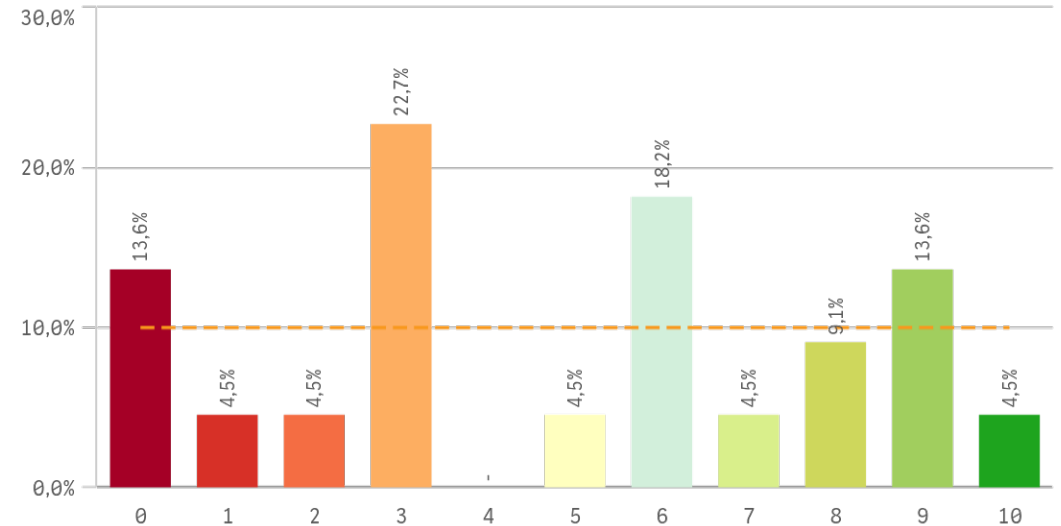
Centros PTGAS: Gestión y organización II

Definición de funciones y responsabilidades

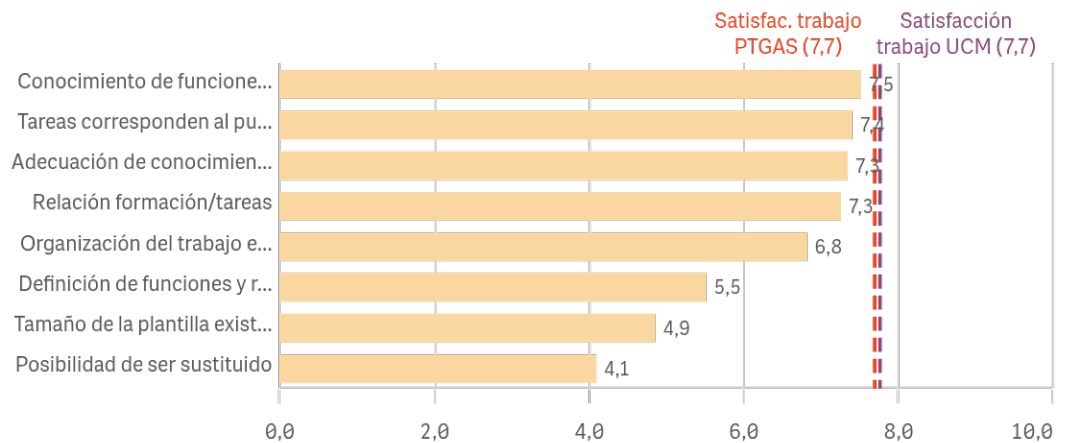


Gestión y organización	Q	Media	Desv. típica	Mediana	Moda
Conocimiento de funciones y responsabilidades		7,5	2,4	8,0	9,0
Tareas corresponden al puesto de trabajo		7,4	2,7	8,0	8,0
Adecuación de conocimientos y habilidades al trabajo		7,3	2,8	8,0	-
Relación formación/tareas		7,3	2,6	8,0	8,0
Organización del trabajo en la Unidad		6,8	3,0	8,0	8,0
Definición de funciones y responsabilidades		5,5	2,9	6,0	6,0
Tamaño de la plantilla existente		4,9	3,2	5,5	3,0
Posibilidad de ser sustituido		4,1	3,0	5,0	0,0

Tamaño de la plantilla existente



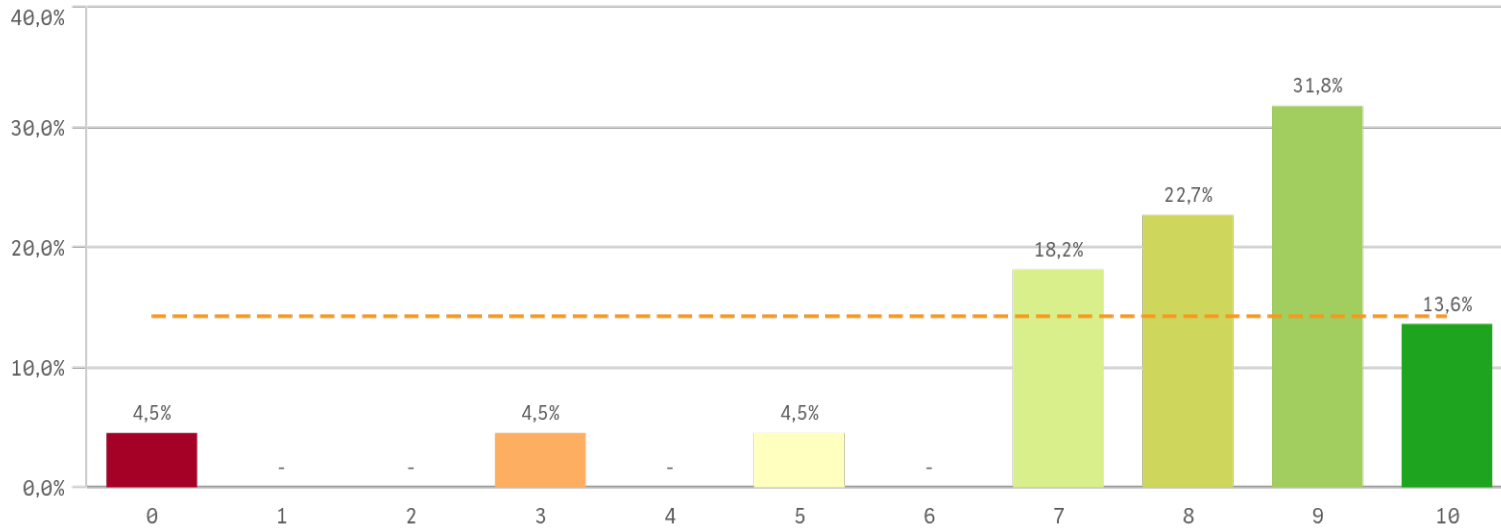
Fortalezas y debilidades



"Satisfacción trabajo UCM" SOLO se calcula con los "Cursos Académicos" seleccionados, siendo el umbral de las Fortalezas/Debilidades

Centros PTGAS: Satisfacción y reconocimiento I

Satisfacción con el trabajo



Media

7,7

Dev. típica

2,4

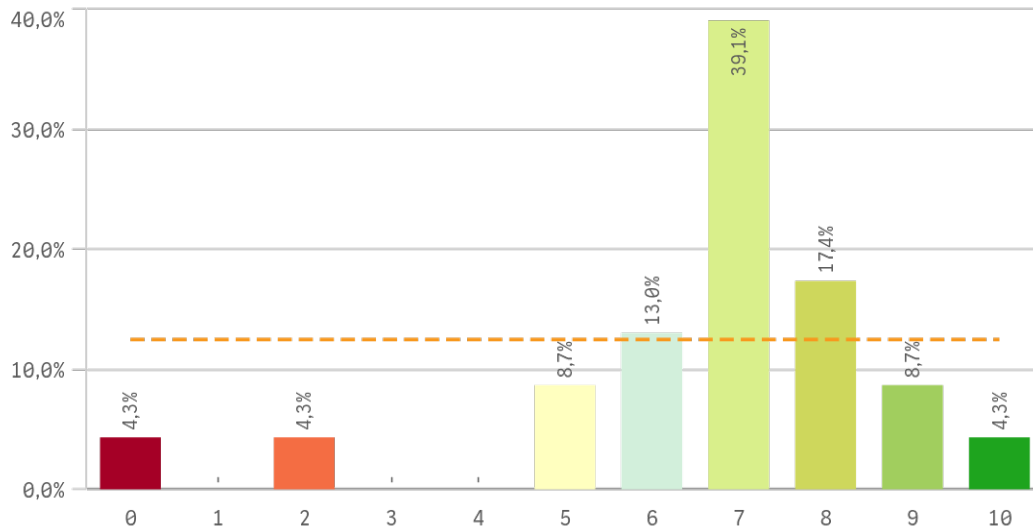
Mediana

8,0

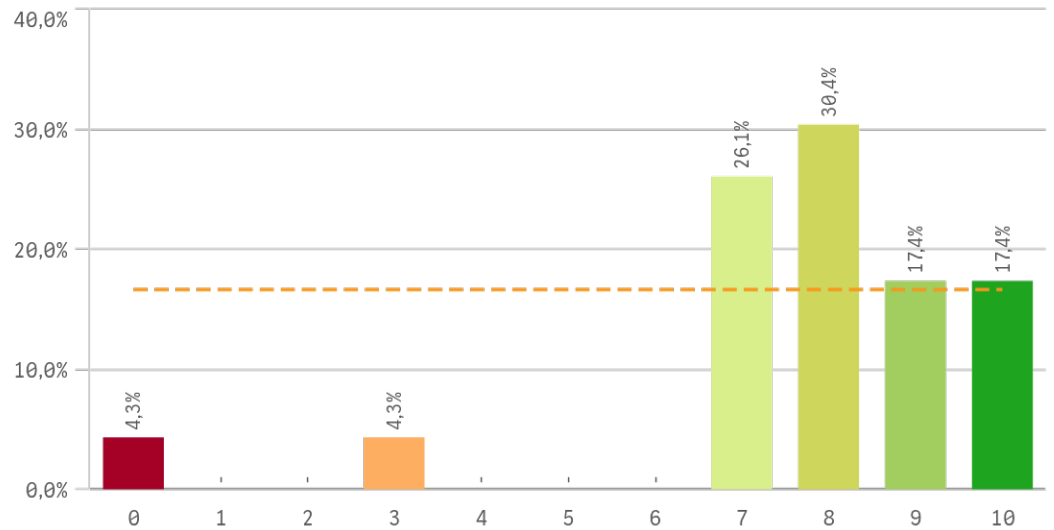
Moda

9,0

Satisfacción de pertenecer a la UCM

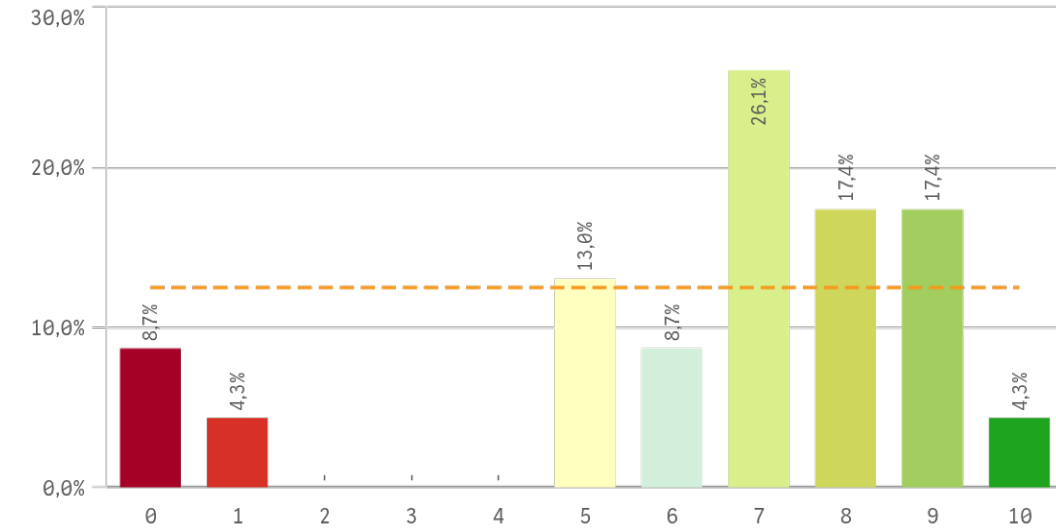


Orgullo PTGAS en la UCM

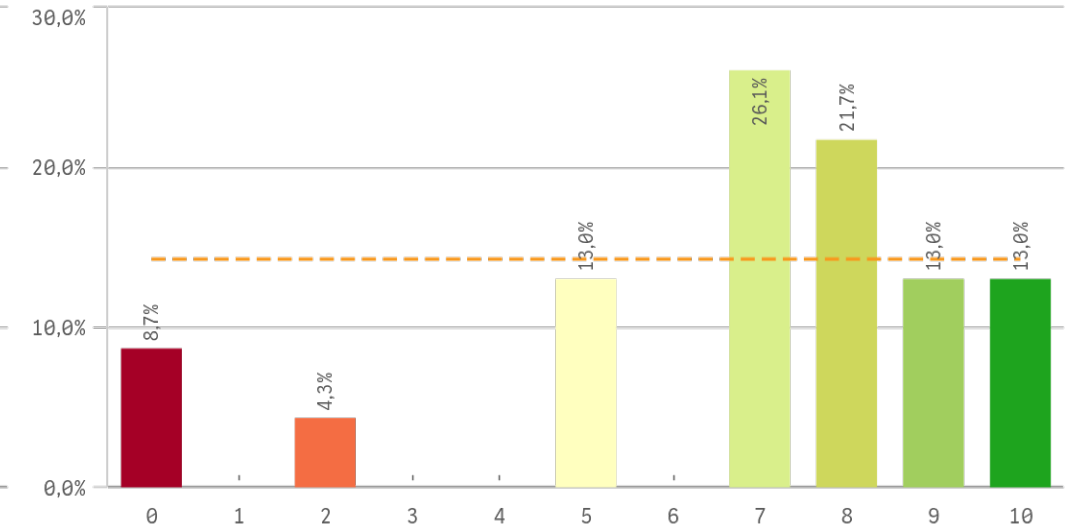


Centros PTGAS: Satisfacción y reconocimiento II

Reconocimiento de su trabajo

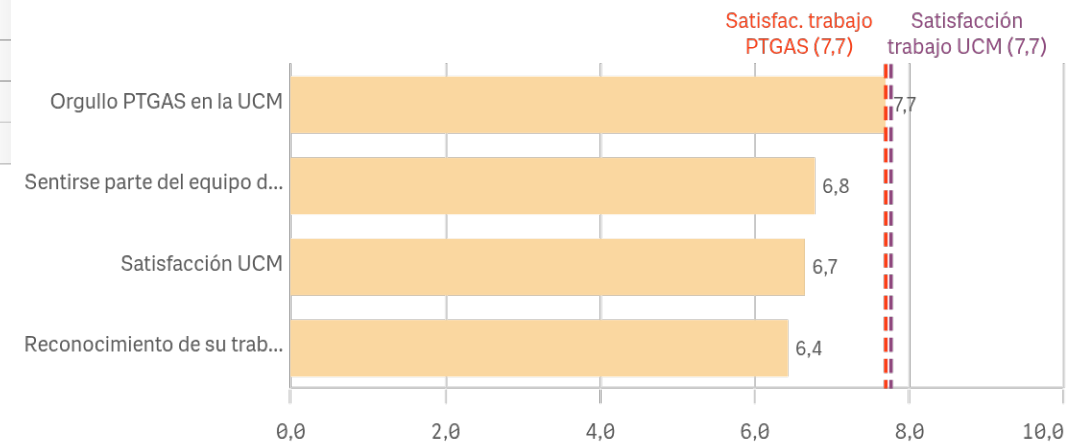


Sentirse parte del equipo de trabajo



Satisfacción global	Q	Media	Desv. típica	Mediana	Moda
Orgullo PTGAS en la UCM		7,7	2,3	8,0	8,0
Sentirse parte del equipo de trabajo		6,8	2,8	7,0	7,0
Satisfacción UCM		6,7	2,2	7,0	7,0
Reconocimiento de su trabajo		6,4	2,8	7,0	7,0

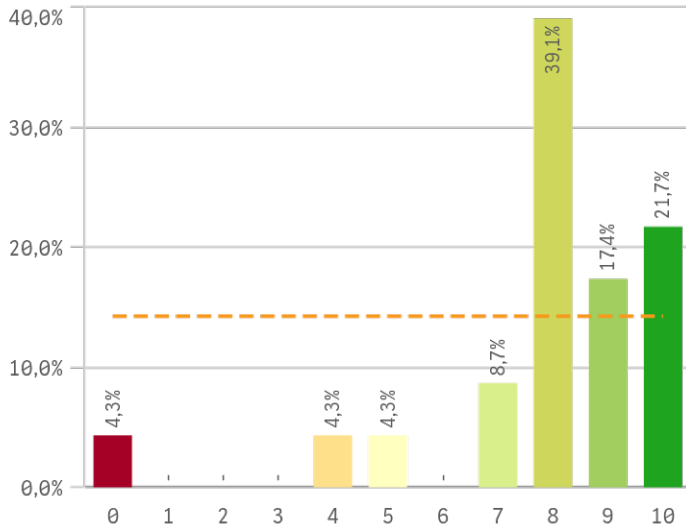
Fortalezas y debilidades



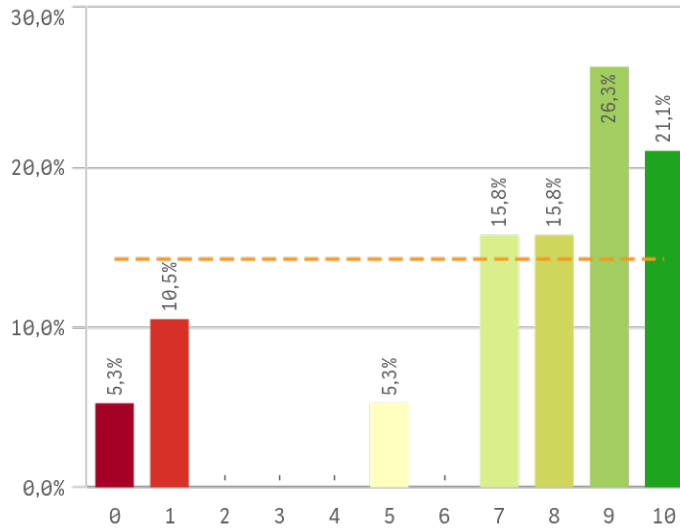
"Satisfacción trabajo UCM" SOLO se calcula con los "Cursos Académicos" seleccionados, siendo el umbral de las Fortalezas/Debilidades

Centros PTGAS: Compromiso

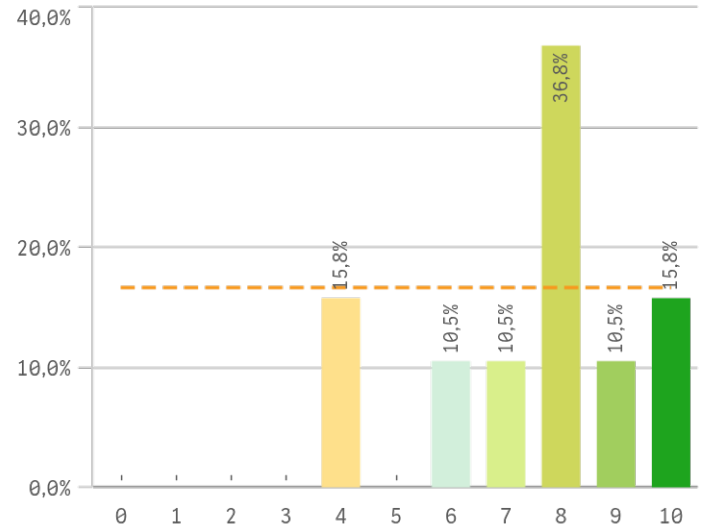
Repetir como PTGAS en la UCM (fidelidad)



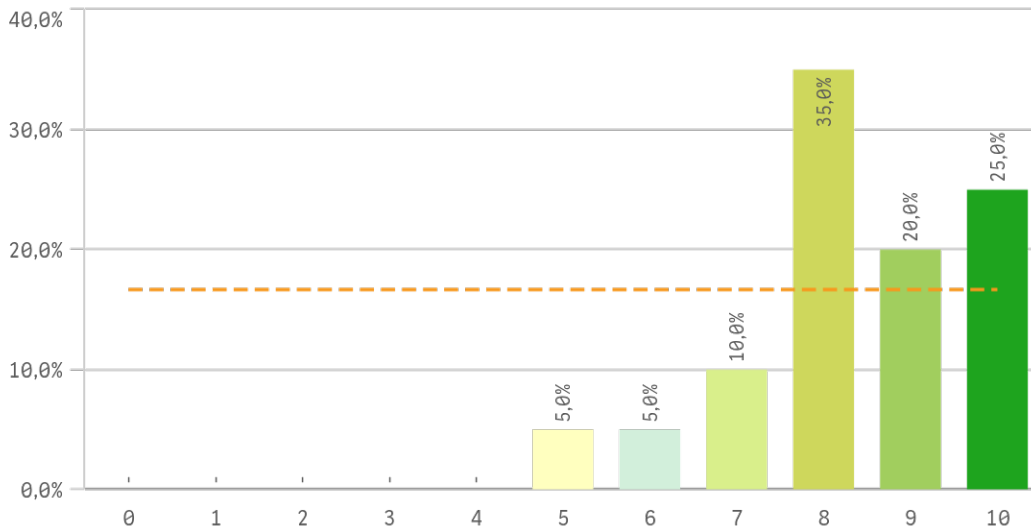
Seguir como PTGAS UCM vs PTGAS otra Univ. (vinculaci...



Recomendar titulaciones UCM (preinscripción)



Recomendar estudiar en la UCM (preinscripción)

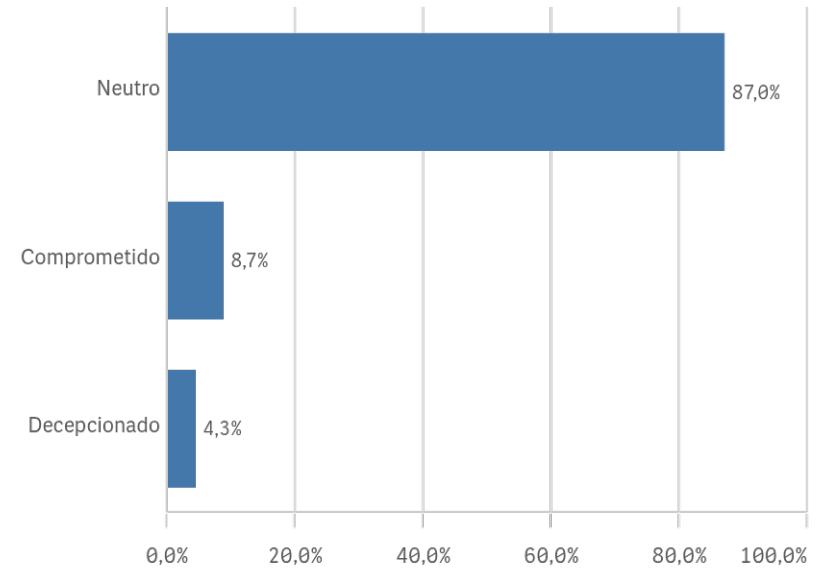
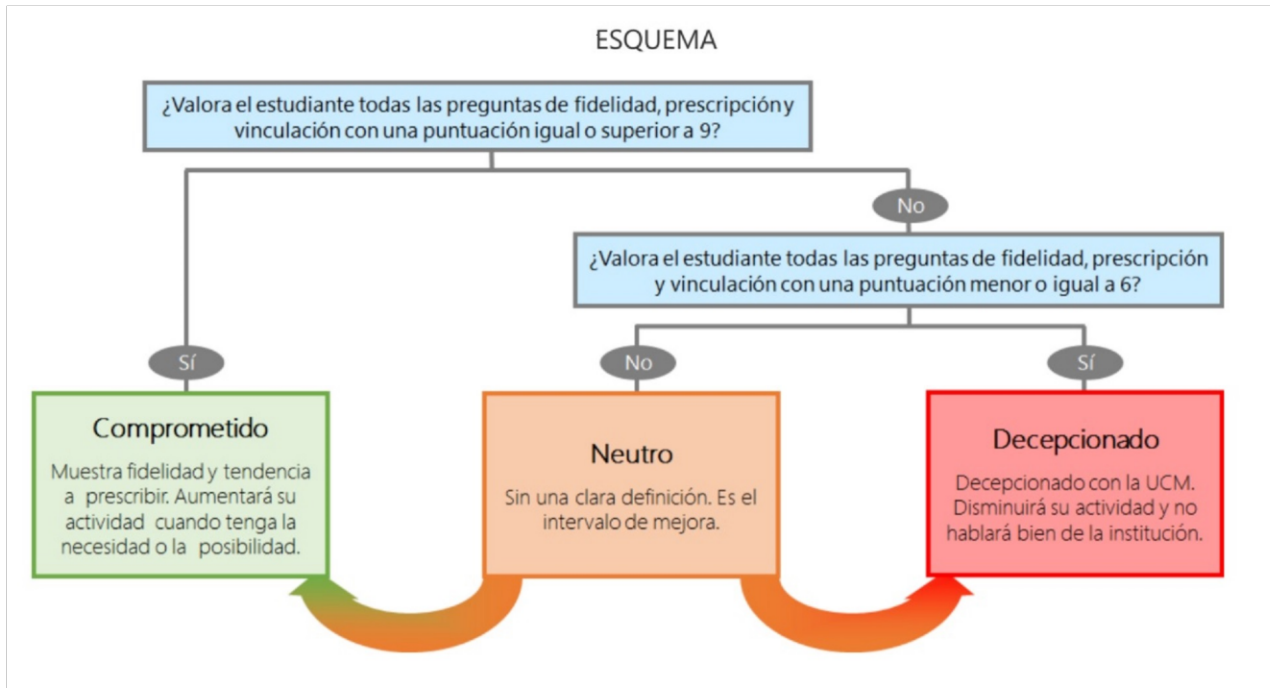


Compromiso	Q	Media	Desv. típica	Mediana	Moda
Recomendar estudiar en la UCM		8,4	1,4	8,0	8,0
Repetir como PTGAS en la UCM		7,9	2,3	8,0	8,0
Recomendar titulaciones UCM		7,5	1,9	8,0	8,0
Seguir como PTGAS UCM vs PTGAS otra Univ.		7,2	3,2	8,0	9,0

Centros PAS: Compromiso perfil del encuestado

Construcción y significado del valor "compromiso":

- * PTGAS comprometido: valora con 9 o más puntos todas las preguntas de fidelidad, prescripción y vinculación.
- * PTGAS neutro: la puntuación que otorga a todas las preguntas de fidelidad, prescripción y vinculación están entre 6 y 9.
- * PTGAS decepcionado: valora con 6 o menos puntos todas las preguntas de fidelidad, prescripción y vinculación.





Encuestas de Satisfacción del PTGAS

CURSO/S: 2024-25

CENTRO/S: FACULTAD DE FARMACIA

Información	Q	Media	Gestión y organización	Q	Media
Relación con los compañeros del Servicio		7,4	Conocimiento de funciones y responsabilidades		7,5
Comunicación con profesores		7,2	Tareas corresponden al puesto de trabajo		7,4
Comunicación con los responsables académicos		6,8	Adecuación de conocimientos y habilidades al trabajo		7,3
Relación con el alumnado del Centro		6,7	Relación formación/tareas		7,3
Comunicación con Servicios Centrales		6,6	Organización del trabajo en la Unidad		6,8
Comunicación con otras unidades		6,5	Definición de funciones y responsabilidades		5,5
Información de las titulaciones		6,0	Tamaño de la plantilla existente		4,9
Comunicación con la gerencia del Centro		5,9	Posibilidad de ser sustituido		4,1

Recursos	Q	Media	Satisfacción global	Q	Media	Compromiso	Q	Media
Espacios de trabajo		6,4	Orgullo PTGAS en la UCM		7,7	Recomendar estudiar en la UCM		8,4
Seguridad en las instalaciones		5,7	Sentirse parte del equipo de trabajo		6,8	Repetir como PTGAS en la UCM		7,9
Recursos materiales y tecnológicos		5,7	Satisfacción UCM		6,7	Recomendar titulaciones UCM		7,5
Servicios de Riesgos Laborales		5,1	Reconocimiento de su trabajo		6,4	Seguir como PTGAS UCM vs PTGAS otra Univ.		7,2
Plan de formación PTGAS		4,8						