

Doctorado PDI: Características de la muestra I



CURSO/S: 2024-25

TITULACIÓN: DOF. MICROBIOLOGÍA Y PARASITOLOGÍA

CENTROS: VARIOS CENTROS DE LA UCM SELECCIONADOS

Población N

-

%_Participación

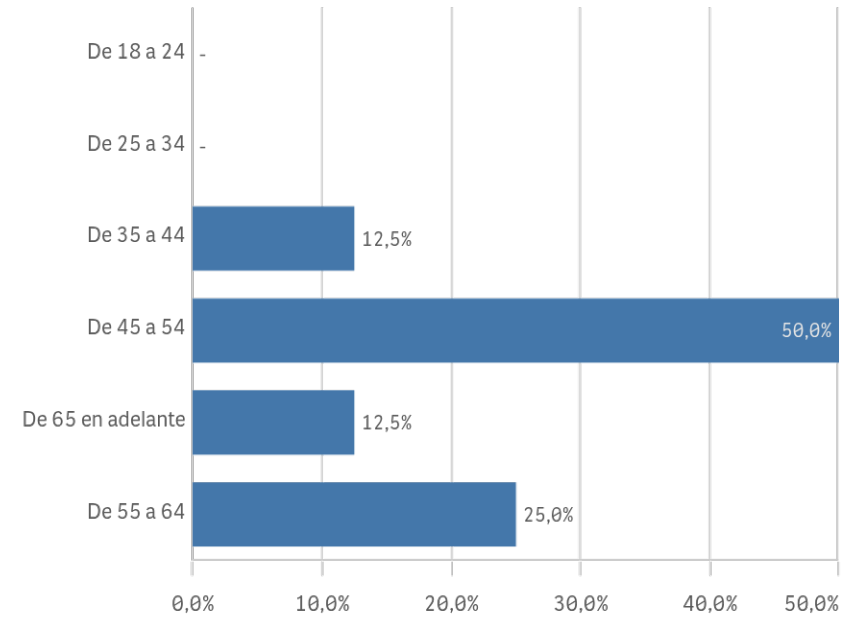
-

Participación n

8

Edad (años)

(%) Porcentaje por franjas



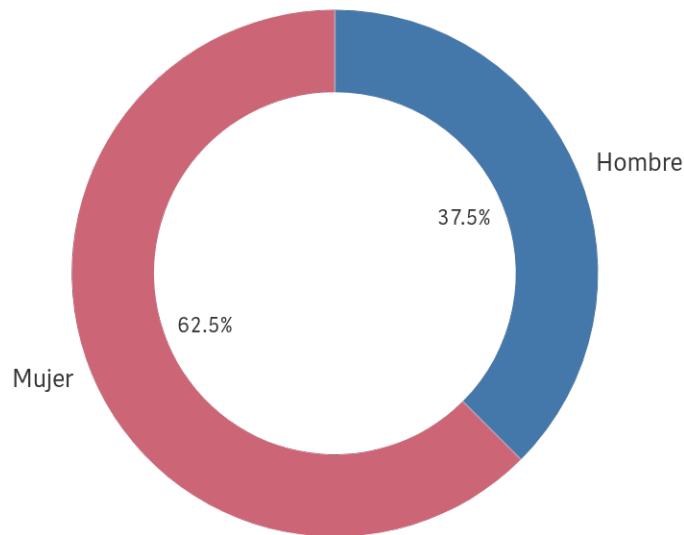
Edad media (años)

53,4

Desv. típica

7,4

Género

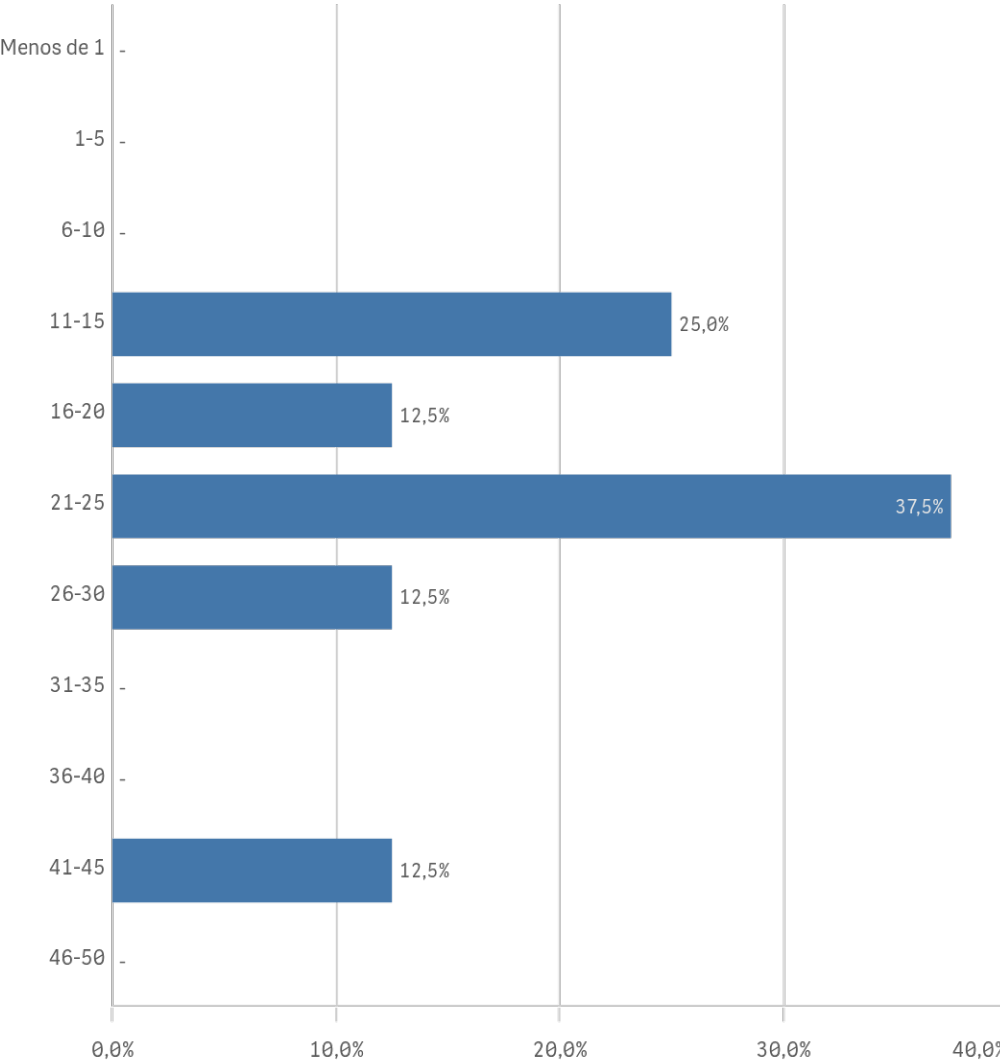


■ Hombre ■ Mujer

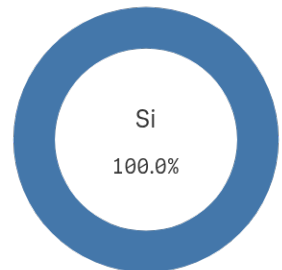
Doctorado PDI: Características de la muestra II

Experiencia docente (años)

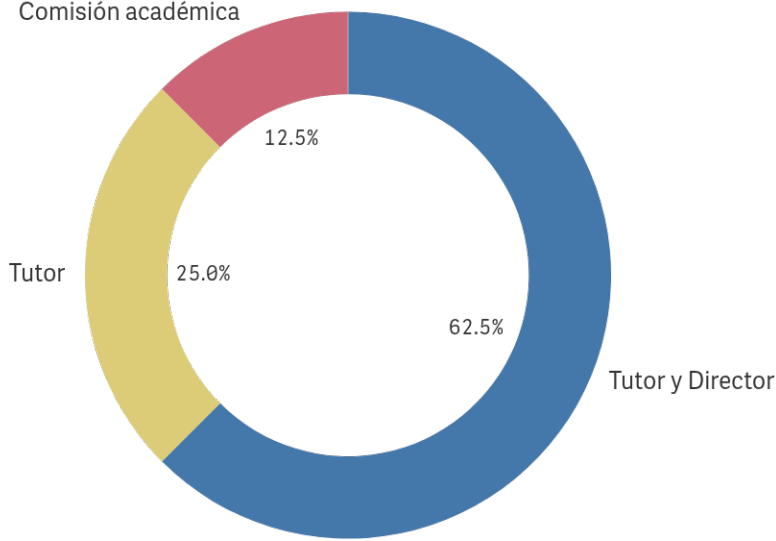
(%) Porcentaje por franjas



Participa en el doctorado



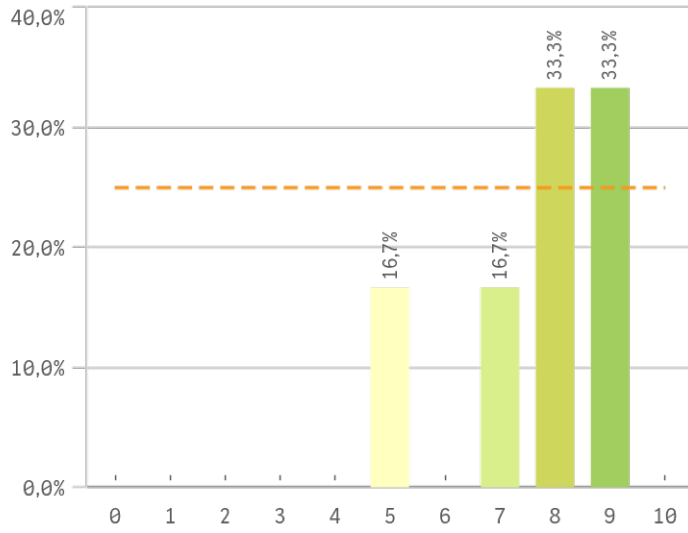
Rol en el doctorado



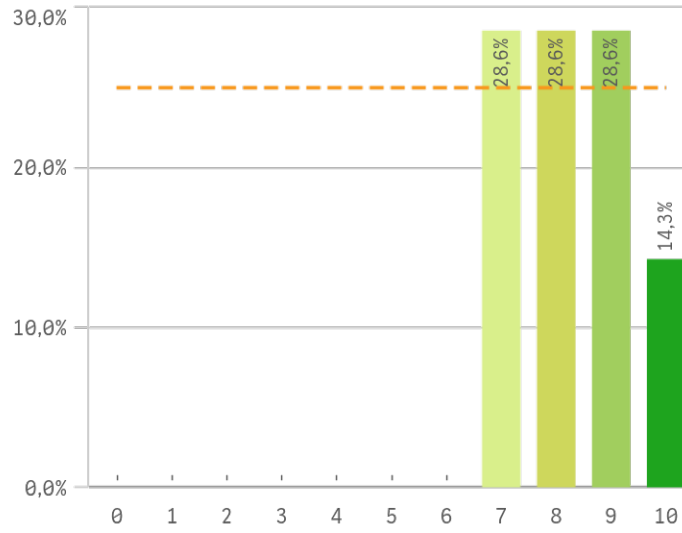
■ Tutor y Director ■ Tutor ■ Comisión académica

Doctorado PDI: Aspectos del doctorado I

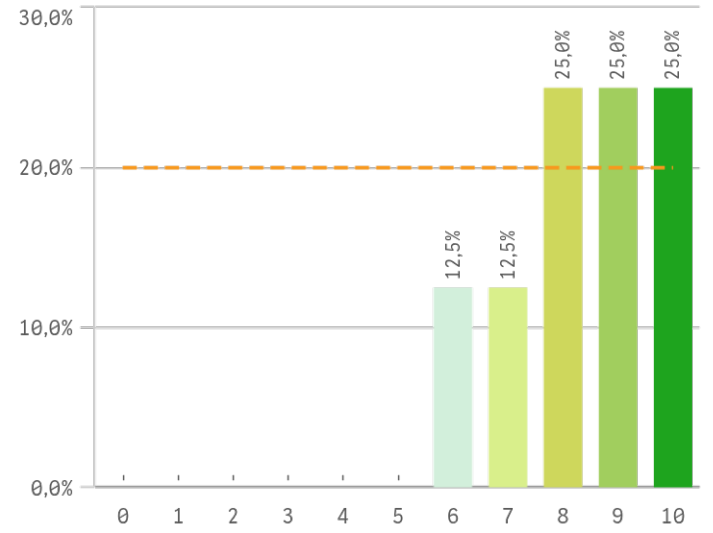
Cantidad de actividades formativas



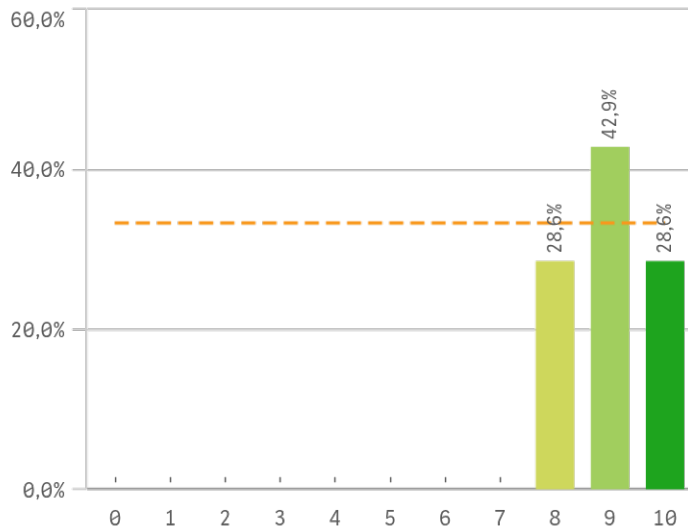
Control de las actividades formativas



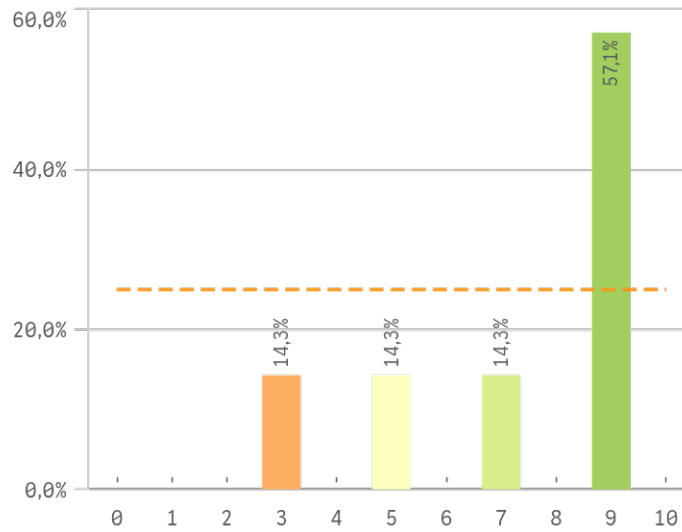
Procedimiento de evaluación anual



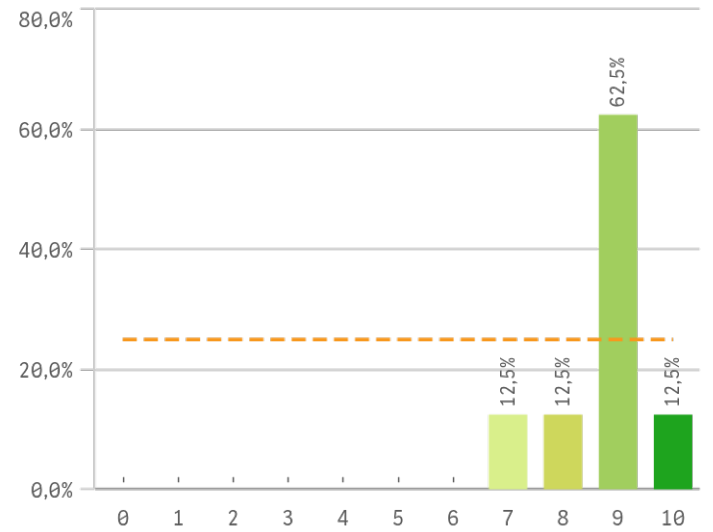
Información disponible del programa



Recursos y materiales disponibles

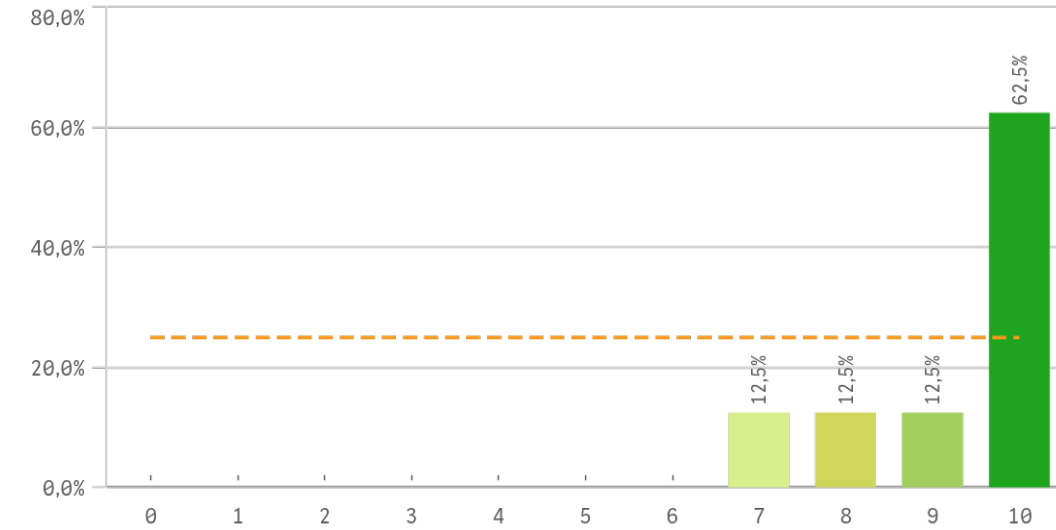


Trabajo desempeñado en el programa

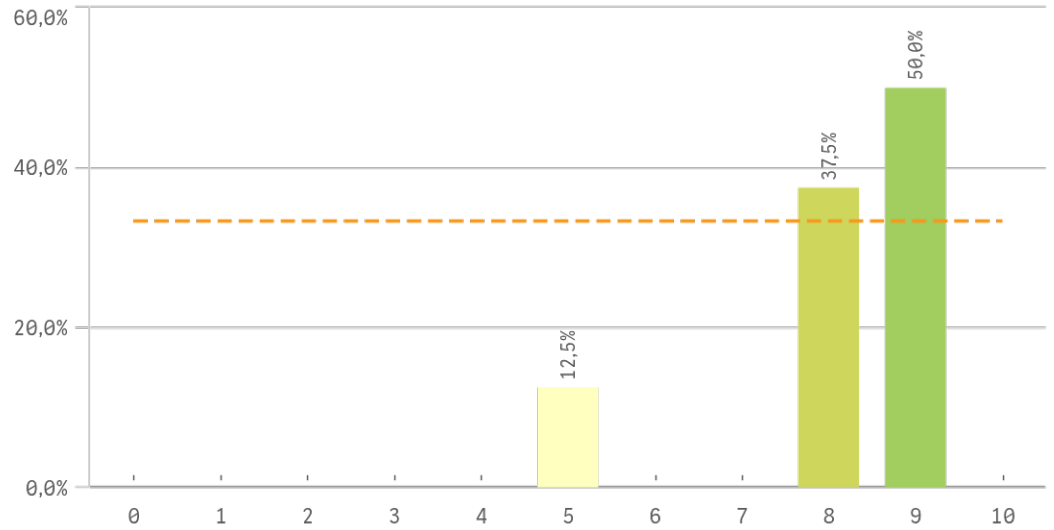


Doctorado PDI: Aspectos del doctorado II

Mecanismos de coordinación

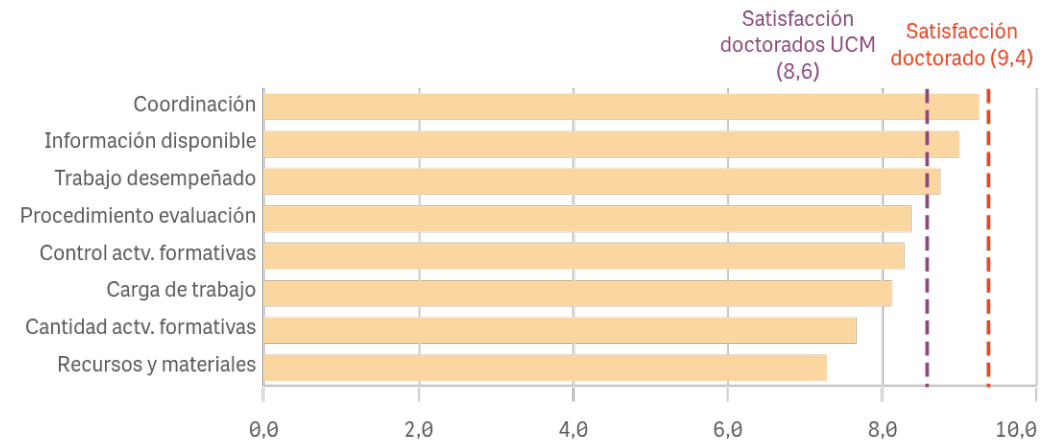


Carga de trabajo del programa



Aspectos del doctorado	Q	Media	Desv. típica	Mediana	Moda
Coordinación		9,3	1,2	10,0	10,0
Información disponible		9,0	0,8	9,0	9,0
Trabajo desempeñado		8,8	0,9	9,0	9,0
Procedimiento evaluación		8,4	1,4	8,5	-
Control actv. formativas		8,3	1,1	8,0	-
Carga de trabajo		8,1	1,4	8,5	9,0
Cantidad actv. formativas		7,7	1,5	8,0	-
Recursos y materiales		7,3	2,4	9,0	9,0

Fortalezas y debilidades



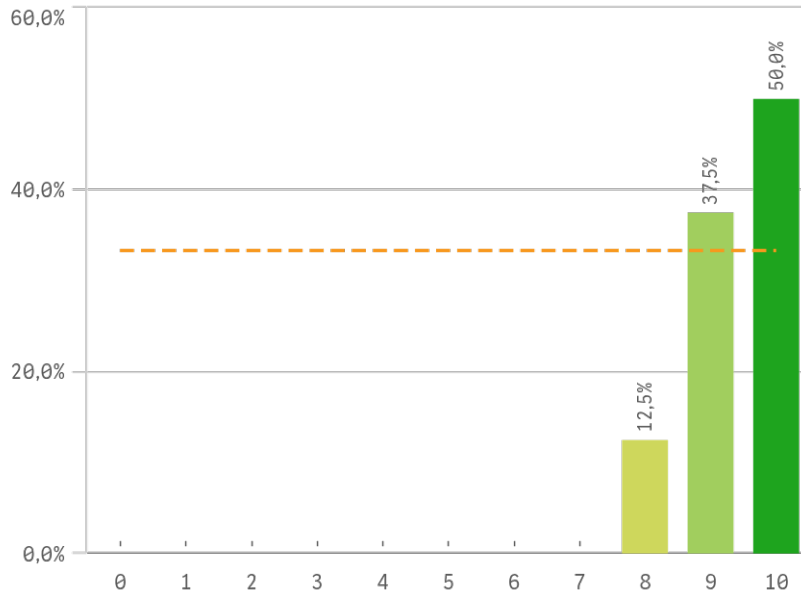
"Satisfacción doctorados UCM" SOLO se calcula con los "cursos académicos" seleccionados, siendo el umbral de las Fortalezas/Debilidades

Doctorado PDI: Observaciones y opiniones por Centros

Centro	Observaciones	
BIOLÓGICAS	Dotar a la coordinación del programa con mayor apoyo administrativo (en muchos casos la comisión académica tiene que realizar también trabajo meramente administrativo), incrementar los recursos y el número de actividades formativas generales para los estudiantes de doctorado de distintos programas.	
BIOLÓGICAS	en el RAPI se debería habilitar un apartado para subir los justificantes de las actividades formativas	
FARMACIA	No es un problema de este Programa sino del Doctorado en general, y es la burocracia y el largo periodo de tiempo desde que se finaliza la escritura hasta su presentación. El envío a evaluadores externos hace que la tesis se tenga que leer por 2 personas adicionales al tribunal que, además en la UCM, sigue siendo de 5 miembros. Yo lo reduciría a 3 y si es necesario, pediría el informe previo a los miembros del tribunal, para no molestar a más personas.	

Doctorado PDI: Satisfacción del doctorado

Satisfacción doctorado



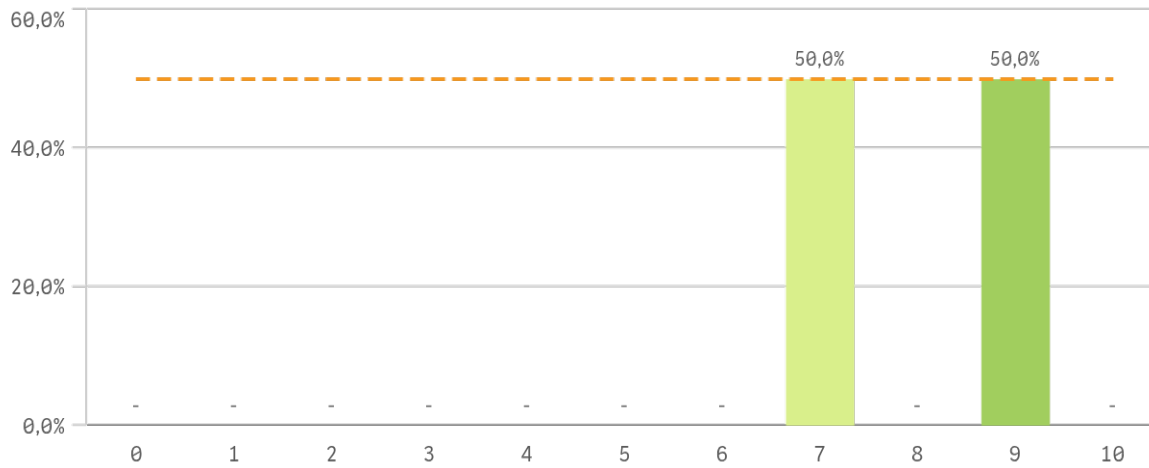
Media
9,4

Desviación típica
0,7

Mediana
9,5

Moda
10,0

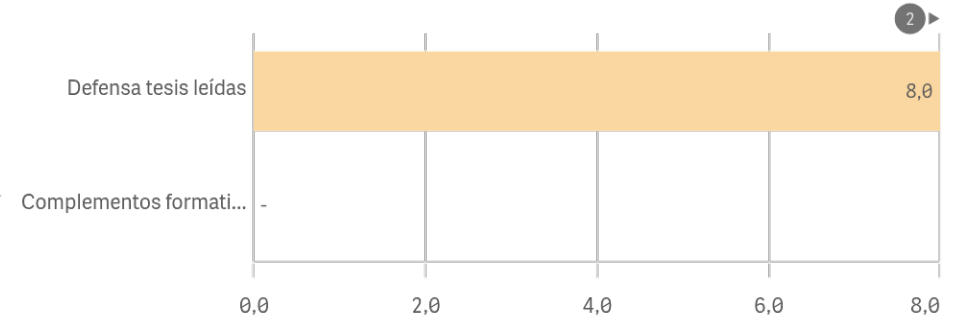
Presentación y defensa de la tesis leídas



Realización de los complementos de formación

El gráfico no se muestra porque solo contiene valores indefinidos.

Fortalezas y debilidades

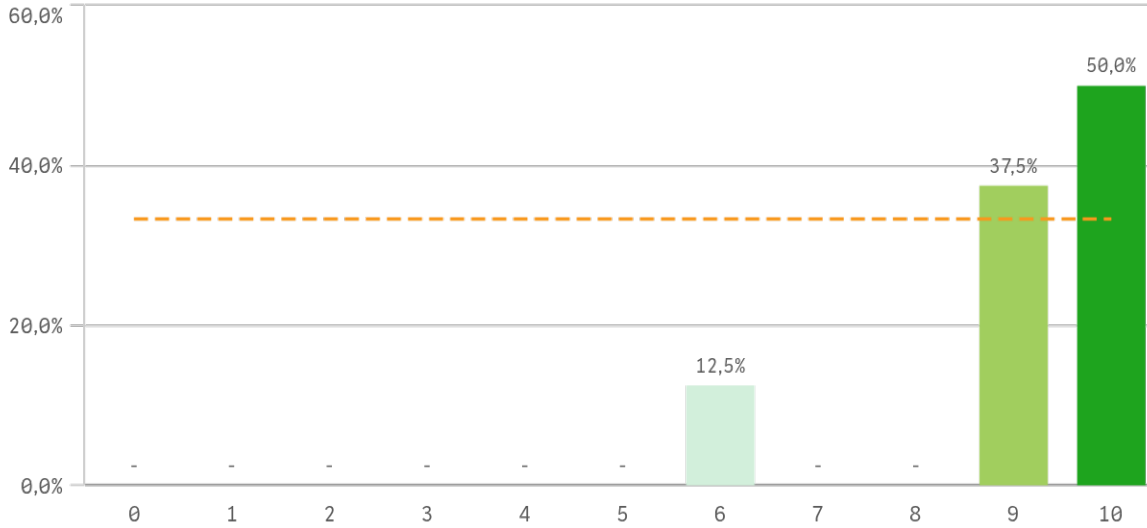


"Satisfacción doctorados UCM" SOLO se calcula con los "cursos académicos" seleccionados, siendo el umbral de las Fortalezas/Debilidades

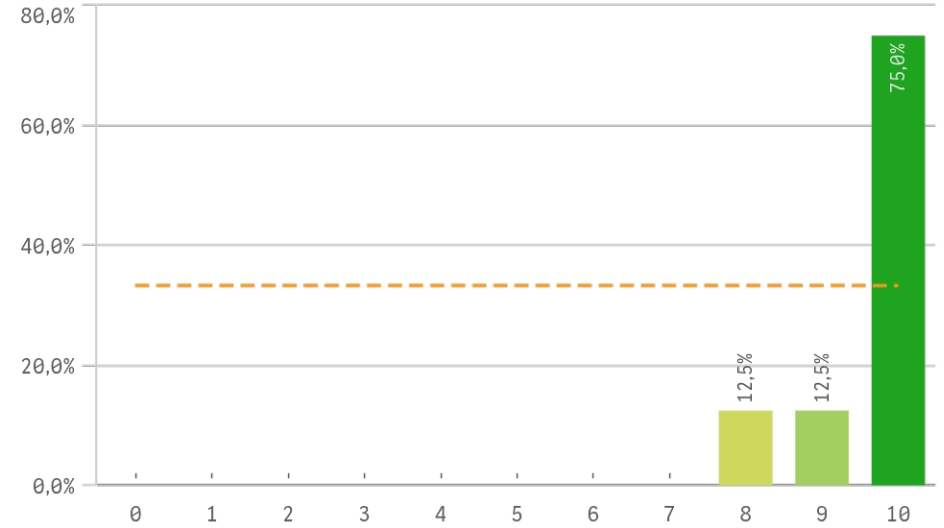
Satisfacción del doctorado	Q	Media	Desv. típica	Media...	Moda
Defensa tesis leídas		8,0	1,4	8,0	-
Complementos formativos		-	-	-	-

Doctorado PDI: Compromiso

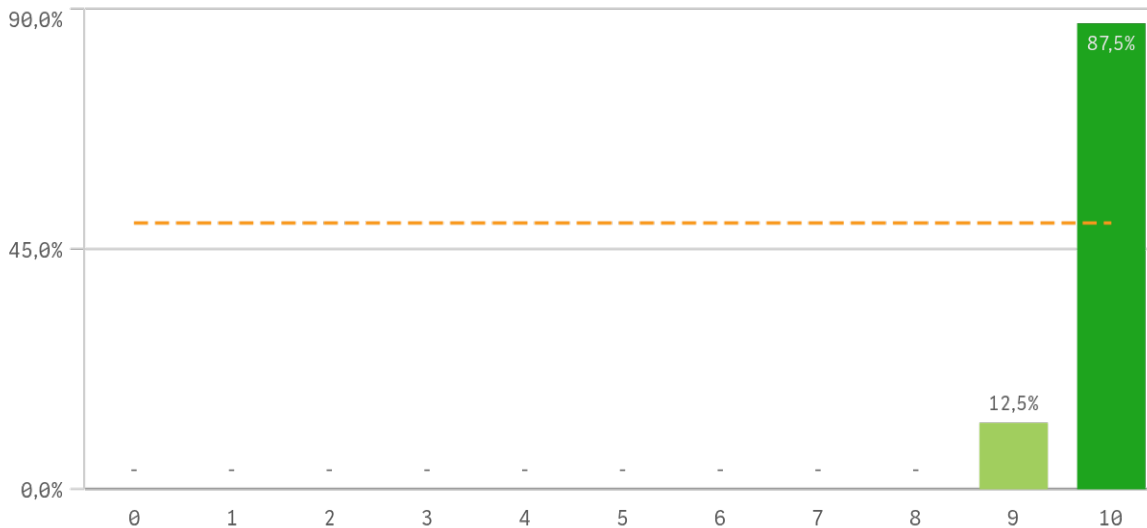
Recomendar estudios de doctorado (preinscripción)



Volver a participar en el programa de doctorado (fidelidad)



Seguir participando en el programa de doctorado (vinculación)

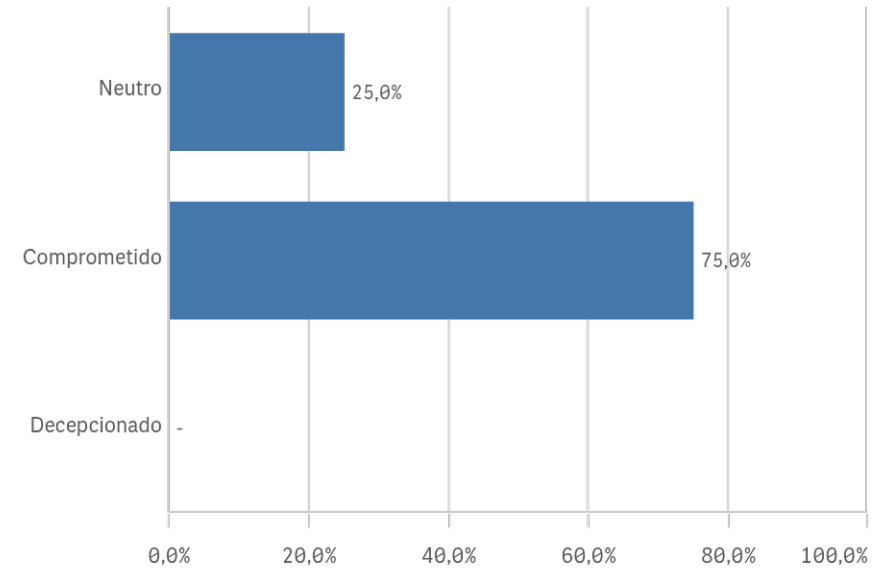
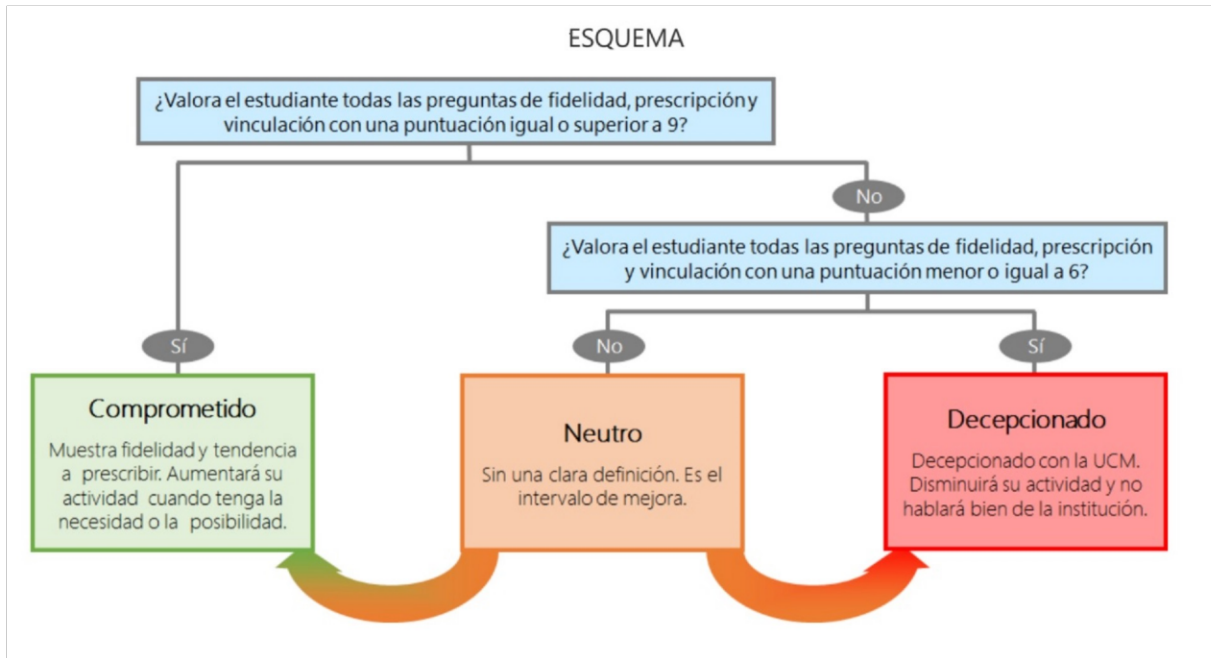


Compromiso	Q	Media	Desv. típica	Medi...	Moda
Recomendar estudios de doctorado		9,1	1,4	9,5	10,0
Seguir participando en el programa de doctorado		9,6	0,7	10,0	10,0
Volver a participar en el programa de doctorado		9,9	0,4	10,0	10,0

Doctorado PDI: Compromiso perfil del encuestado

Construcción y significado del valor "compromiso":

- * PDI comprometido: valora con 9 o más puntos todas las preguntas de fidelidad, prescripción y vinculación.
- * PDI neutro: la puntuación que otorga a todas las preguntas de fidelidad, prescripción y vinculación están entre 6 y 9.
- * PDI decepcionado: valora con 6 o menos puntos todas las preguntas de fidelidad, prescripción y vinculación.



Doctorado PDI: Tabla resumen



Encuestas de Satisfacción CURSO: 2024-25

VARIOS CENTROS SELECCIONADOS

**Doctorado
PDI**

TITULACIÓN: DOF. MICROBIOLOGÍA Y PARASITOLOGÍA

Aspectos del doctorado	Q	Media	Satisfacción del doctorado	Q	Media
Coordinación		9,3	Defensa tesis leídas		8,0
Información disponible		9,0	Complementos formativos		-
Trabajo desempeñado		8,8			
Procedimiento evaluación		8,4			
Control actv. formativas		8,3			
Carga de trabajo		8,1			
Cantidad actv. formativas		7,7			
Recursos y materiales		7,3			
			Compromiso	Q	Media
			Recomendar estudios de doctorado		9,1
			Seguir participando en el programa de doctorado		9,6
			Volver a participar en el programa de doctorado		9,9