

Encuestas satisfacción egresados
Doctorado Microbiología y Parasitología
2024-2025

Doctorado Egresados: Características de la muestra I



CURSO/S: 2024-25

TITULACIÓN: DOF. MICROBIOLOGÍA Y PARASITOLOGÍA

CENTROS: VARIOS CENTROS DE LA UCM SELECCIONADOS

Población N

15

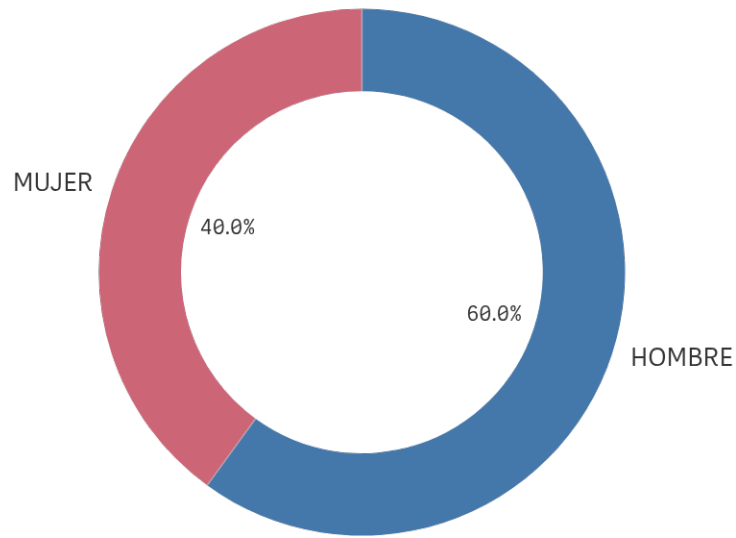
% Participación

33,3%

Participación n

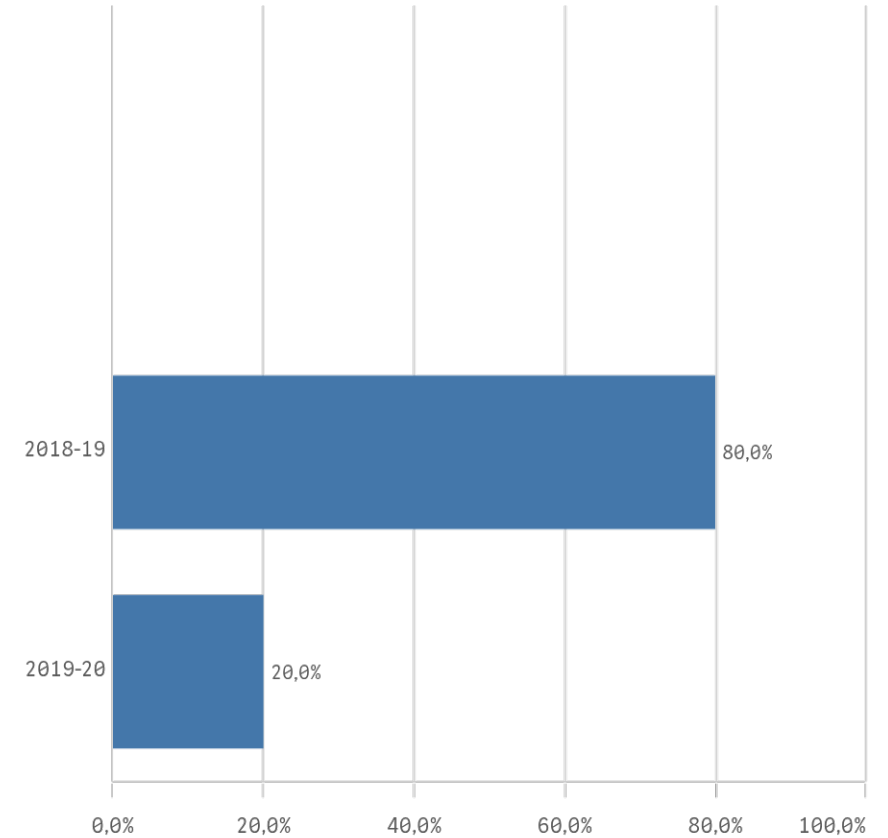
5

Género



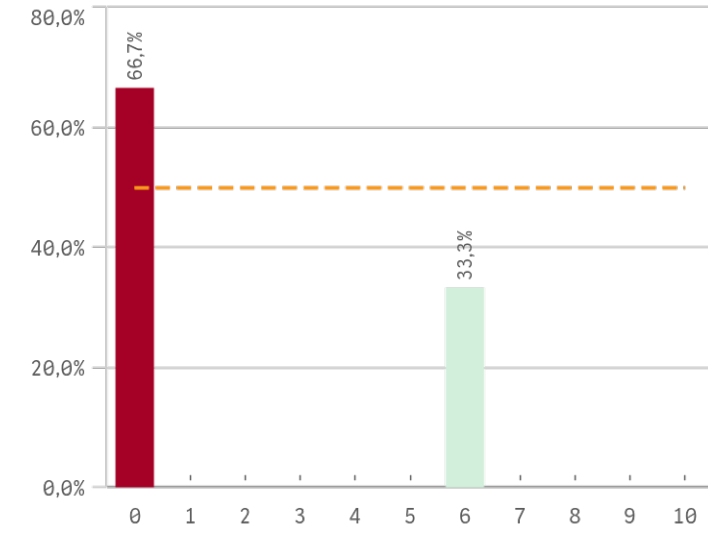
■ HOMBRE ■ MUJER

Curso de inicio de los estudios de doctorado

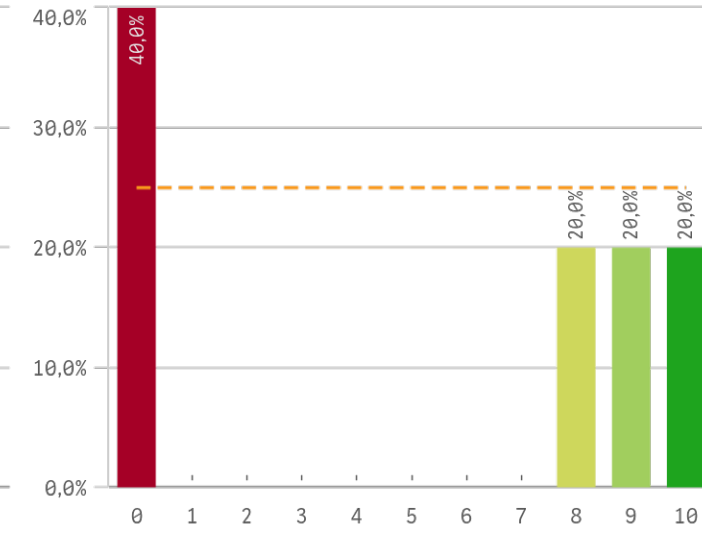


Doctorado Egresados: Programa de doctorado I

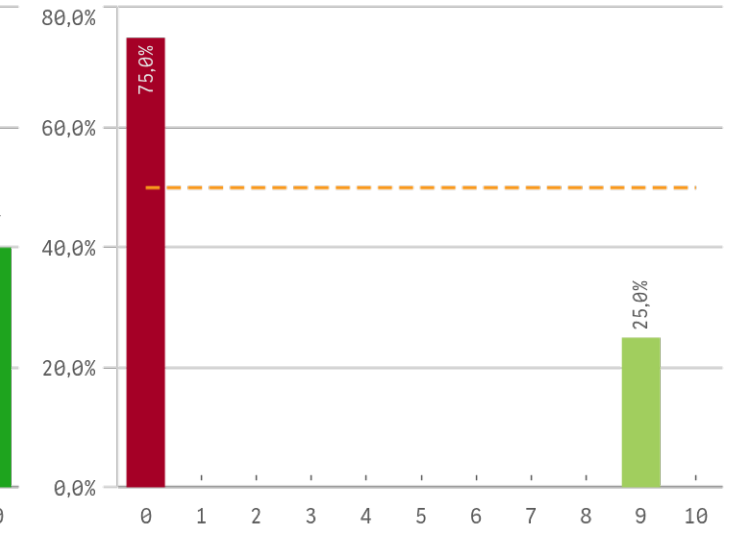
Complementos de formación



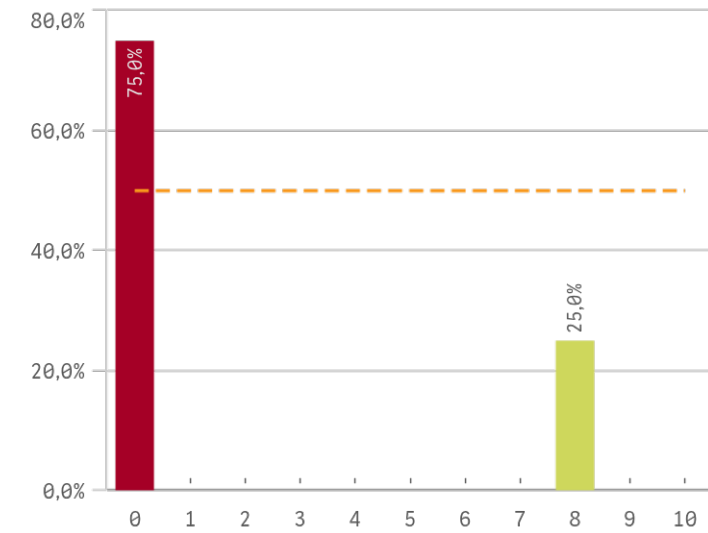
Criterios de admisión



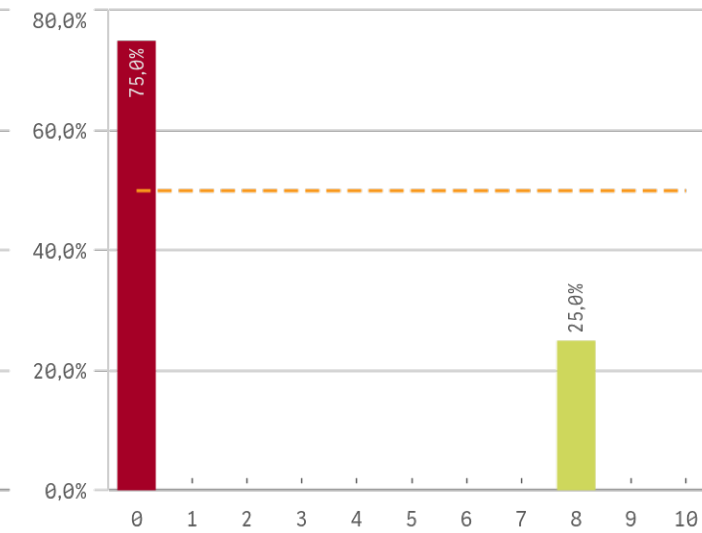
Activ. formativas para la investigación



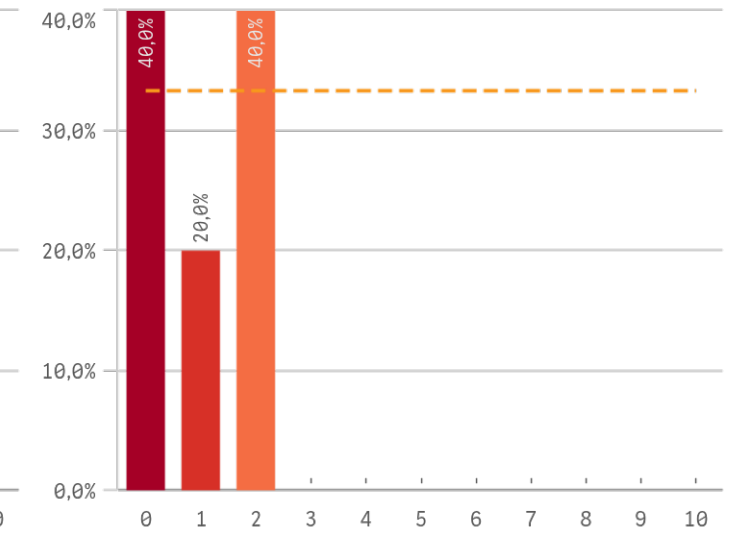
Perfil del profesorado de las activ. formativas



Control de las activ. formativas

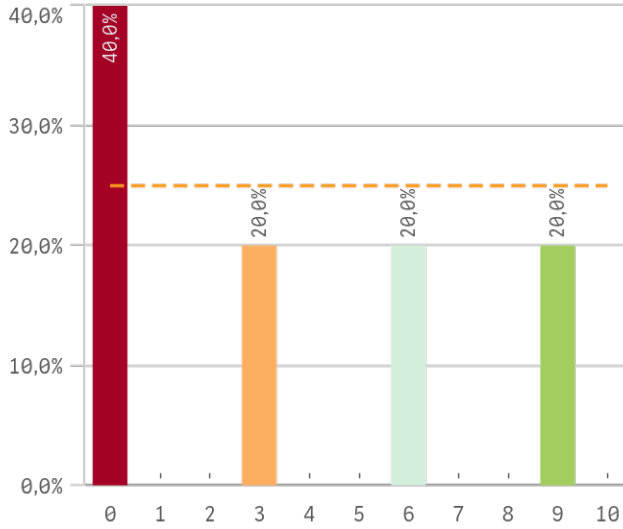


Tutor/director de las activ. de formación

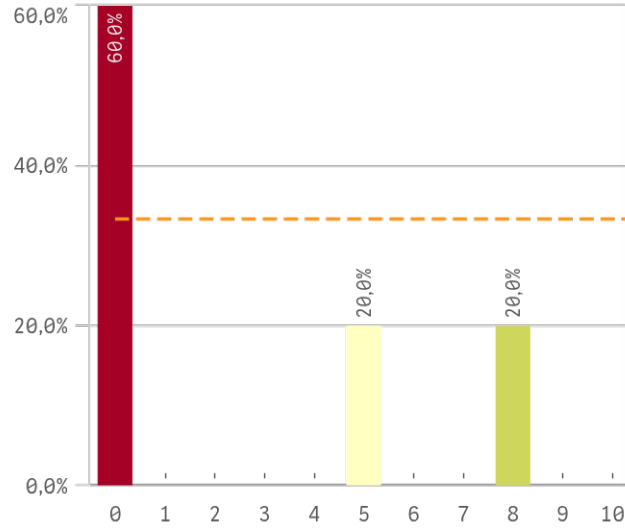


Doctorado Egresados: Programa de doctorado II

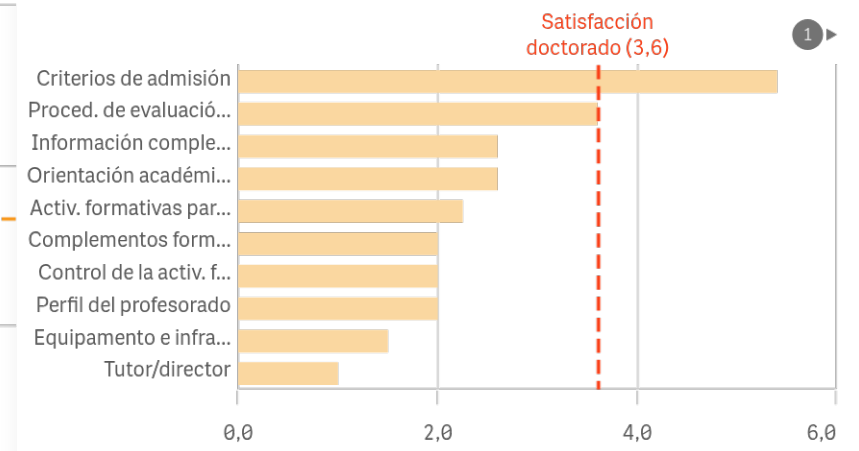
Evaluación anual de actividades y plan de investiga...



Información del programa de doctorado

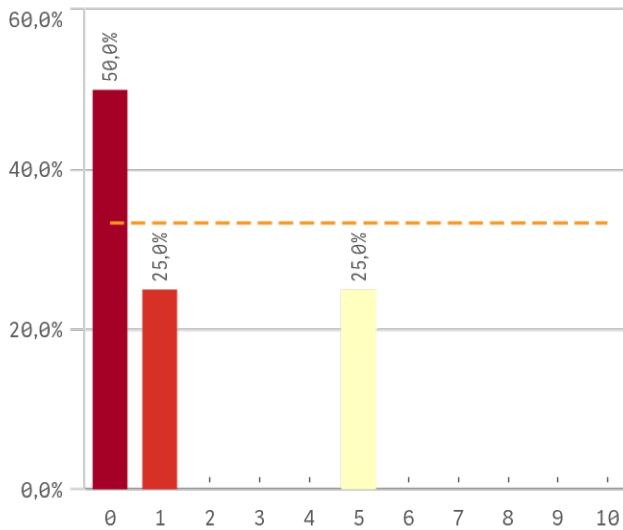


Fortalezas y debilidades

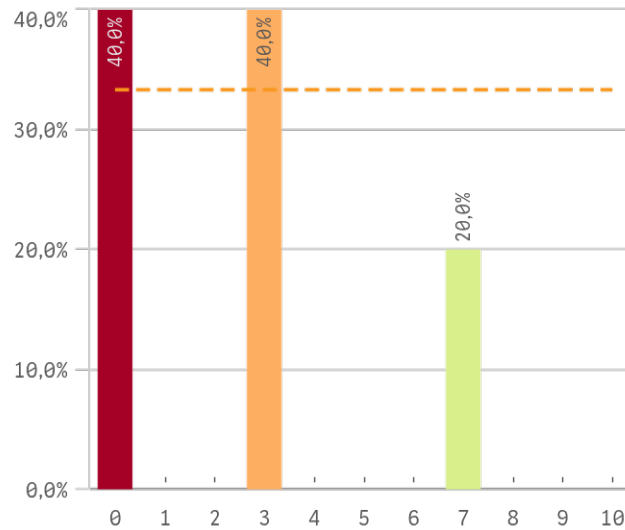


"Satisfacción doctorados UCM" SOLO se calcula con los "Cursos Académicos" seleccionados, siendo el umbral de las Fortalezas/Debilidades

Equipamiento e infraestructuras



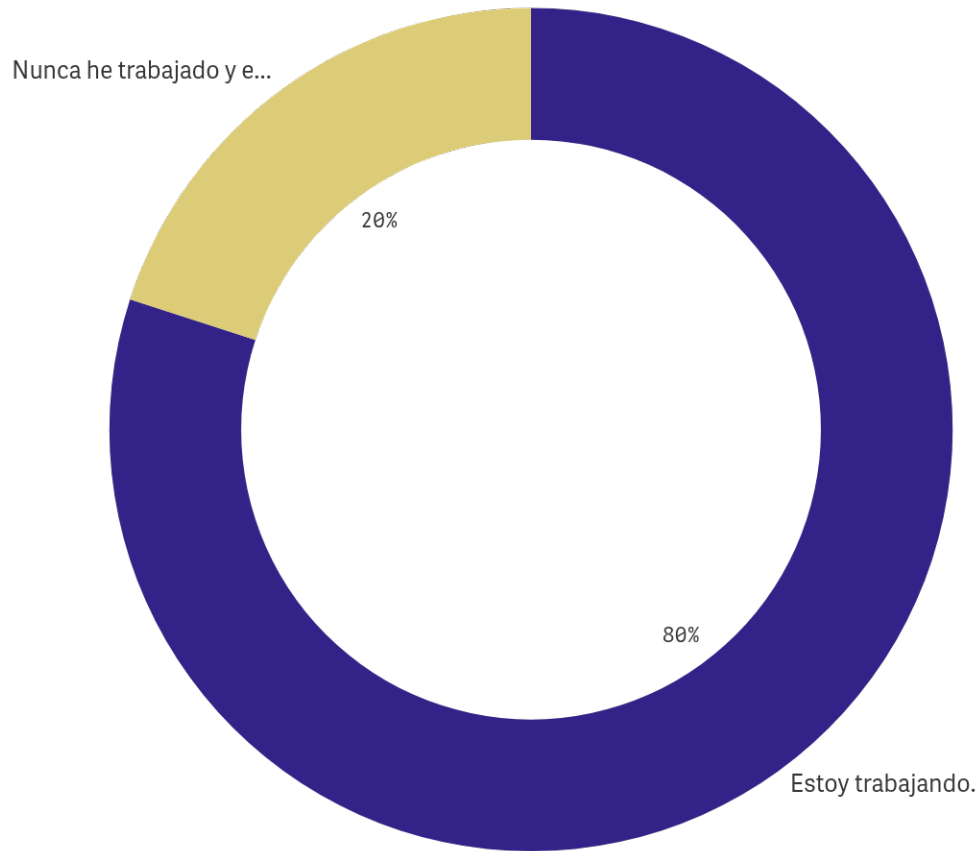
Orientación académica



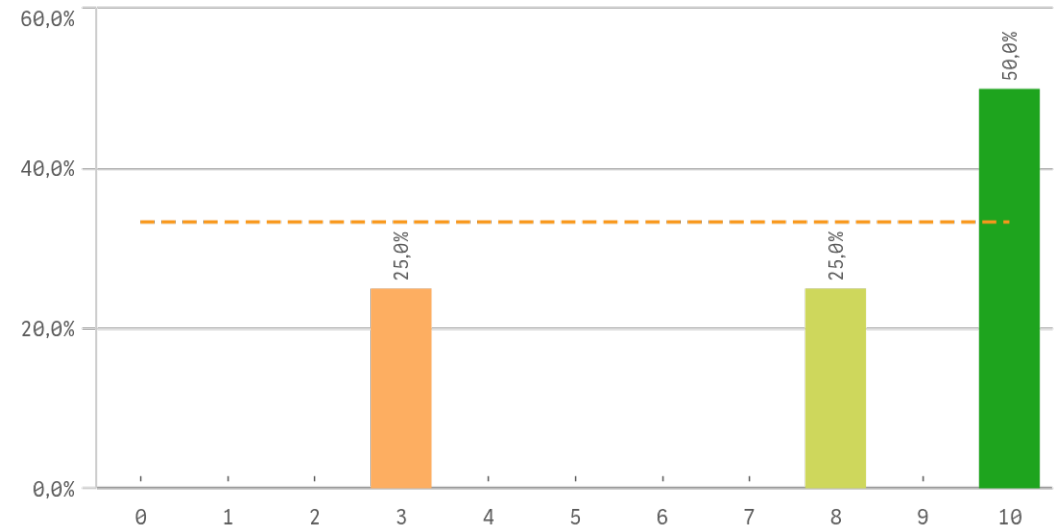
	Q	Media	Desv. típica	Mediana	Moda
Programa de doctorado					
Criterios de admisión		5,4	5,0	8,0	0,0
Proced. de evaluación anual		3,6	3,9	3,0	0,0
Información completa y accesible		2,6	3,7	0,0	0,0
Orientación académica		2,6	2,9	3,0	-
Activ. formativas para el investigador		2,3	4,5	0,0	0,0
Complementos formativos		2,0	3,5	0,0	0,0
Control de la activ. formativa		2,0	4,0	0,0	0,0
Perfil del profesorado		2,0	4,0	0,0	0,0
Equipamiento e infraestructuras		1,5	2,4	0,5	0,0
Tutor/director		1,0	1,0	1,0	-

Doctorado Egresados: Situación Laboral

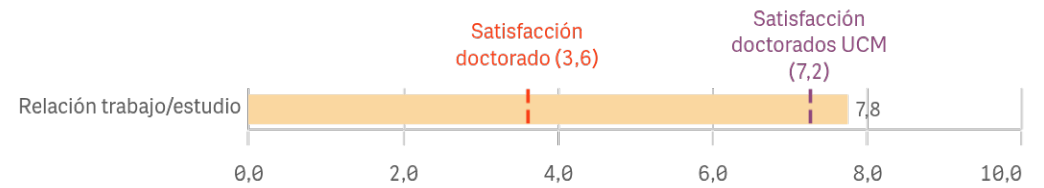
Situación laboral actual



Relación trabajo/estudios de doctorado



Fortalezas y debilidades



"Satisfacción doctorados UCM" SOLO se calcula con los "Cursos Académicos" seleccionados, siendo el umbral de las Fortalezas/Debilidades

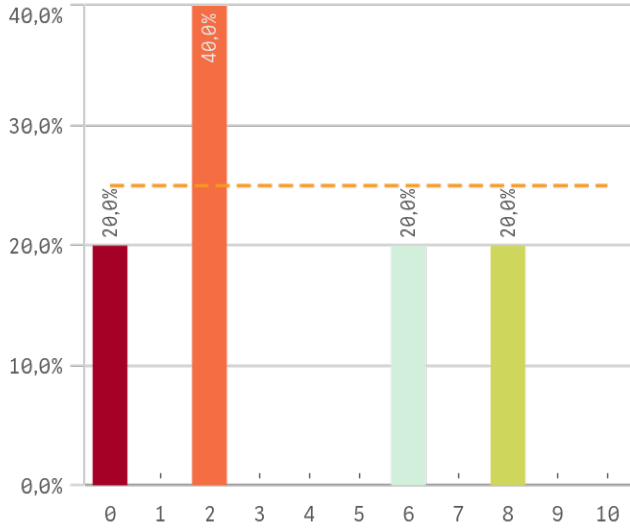
Relación trabajo/estudios doc.	Q	Media	Desv. típica	Mediana	Moda
Relación trabajo/estudio		7,8	3,3	9,0	10,0

Doctorado Egresados: Observaciones y opiniones por Centros

Centro	Observaciones
FARMACIA	demasiada burocracia completamente absurda, tramites administrativos sin sentido y plazos irrealizables
BIOLÓGICAS	Mi experiencia con la Universidad ha sido buena. Sin embargo, en la etapa final del doctorado fue realmente complicado llevar a cabo todo el procedimiento y burocracia requerida. Empezando porque no existen, en alguno trámites, formularios determinados para acreditar ciertos aspectos. Los problemas que surgen a raíz de ello se pueden solventar gracias a tutores/coordinadores que se involucran de manera personal para facilitarte la información y ayudarte en el proceso. La formación

Doctorado Egresados: Satisfacción

Satisfacción con el programa de doctorado



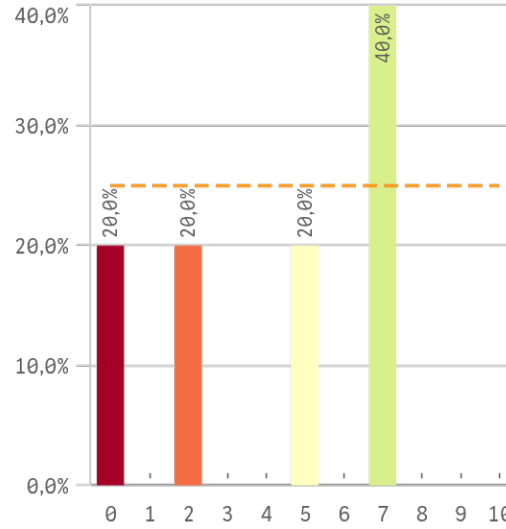
Media
3,6

Desv. típica
3,3

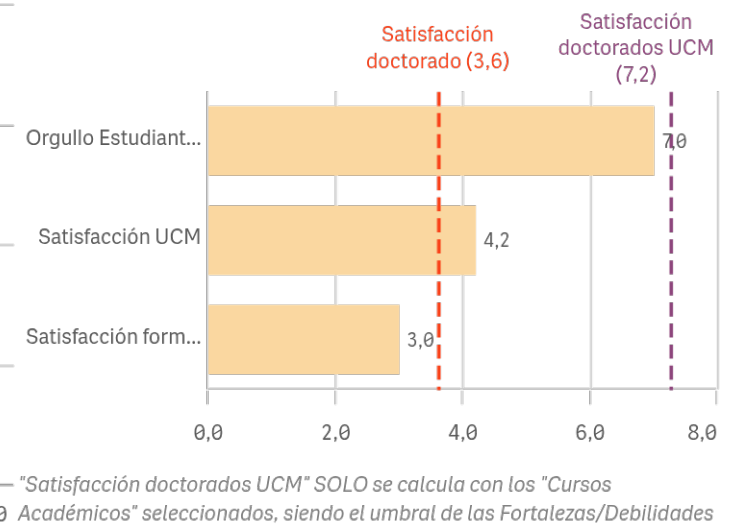
Mediana
2,0

Moda
2,0

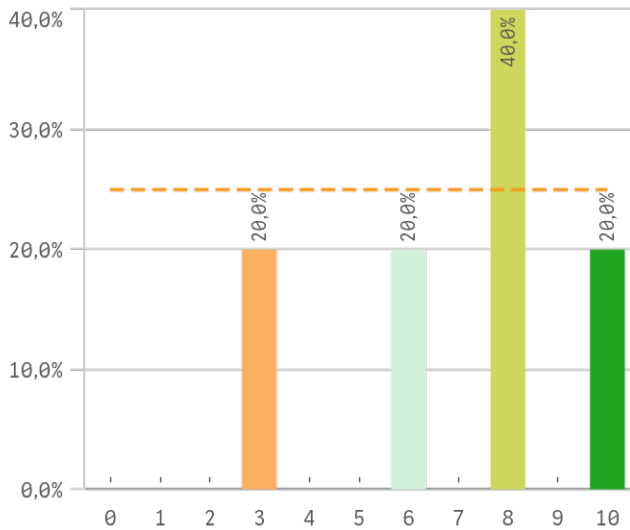
Satisfacción global de la UCM



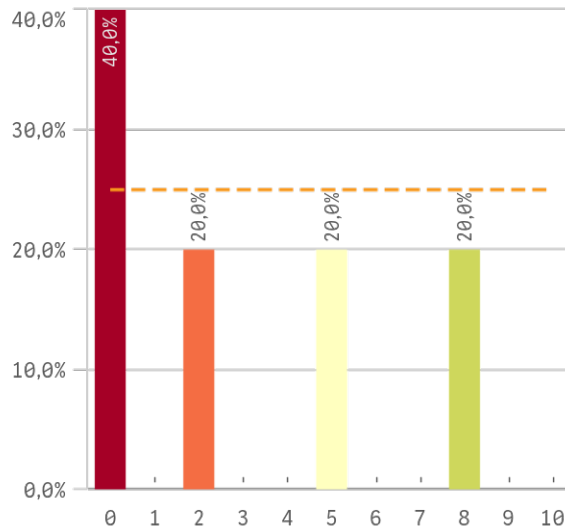
Fortalezas y debilidades



Orgullo estudiante de la UCM



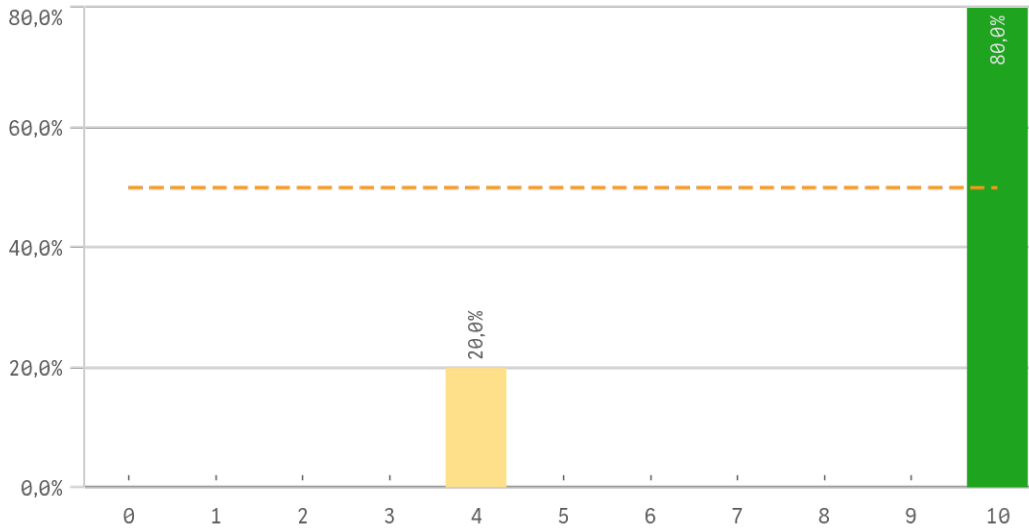
Satisfacción con la formación



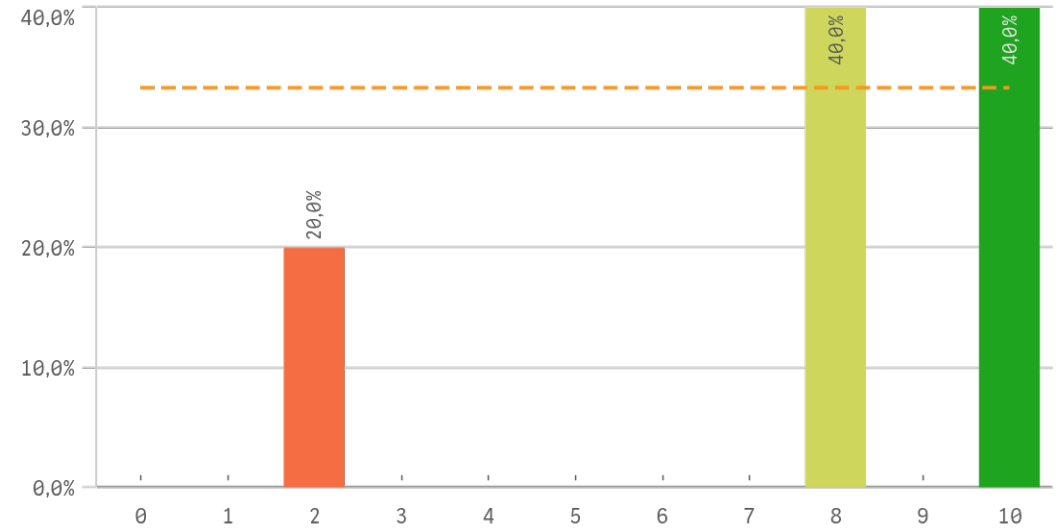
Satisfacción	Q	Media	Desv. típica	Mediana	Moda
Orgullo Estudiante UCM		7,0	2,6	8,0	8,0
Satisfacción formación		3,0	3,5	2,0	0,0
Satisfacción UCM		4,2	3,1	5,0	7,0

Doctorado Egresados: Compromiso I

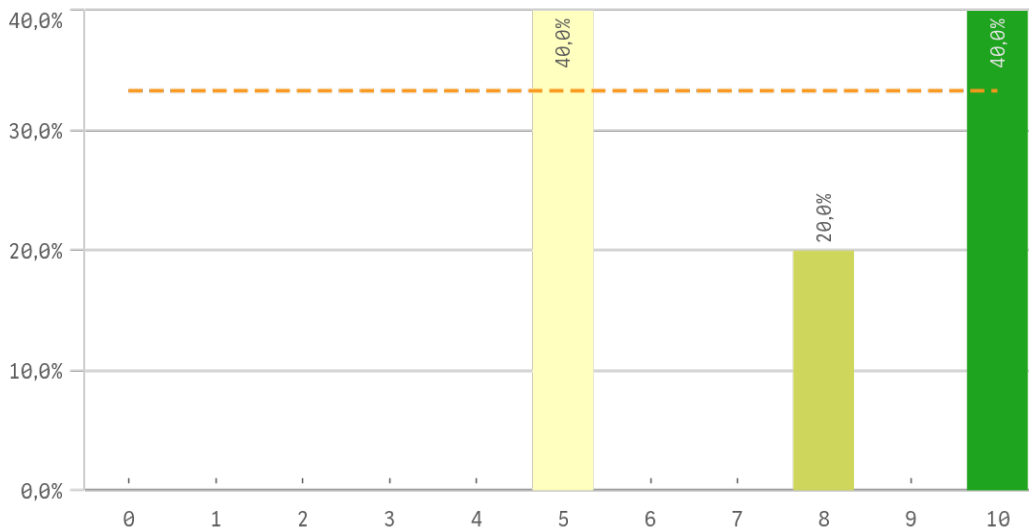
Repetir estudios superiores (fidelidad)



Repetir la misma titulación (fidelidad)



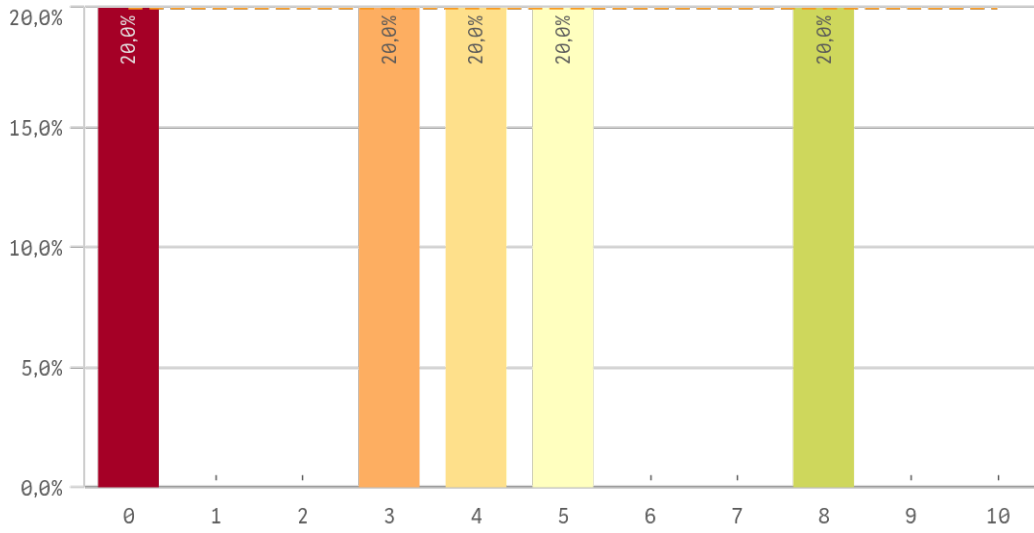
Repetir la misma universidad (fidelidad)



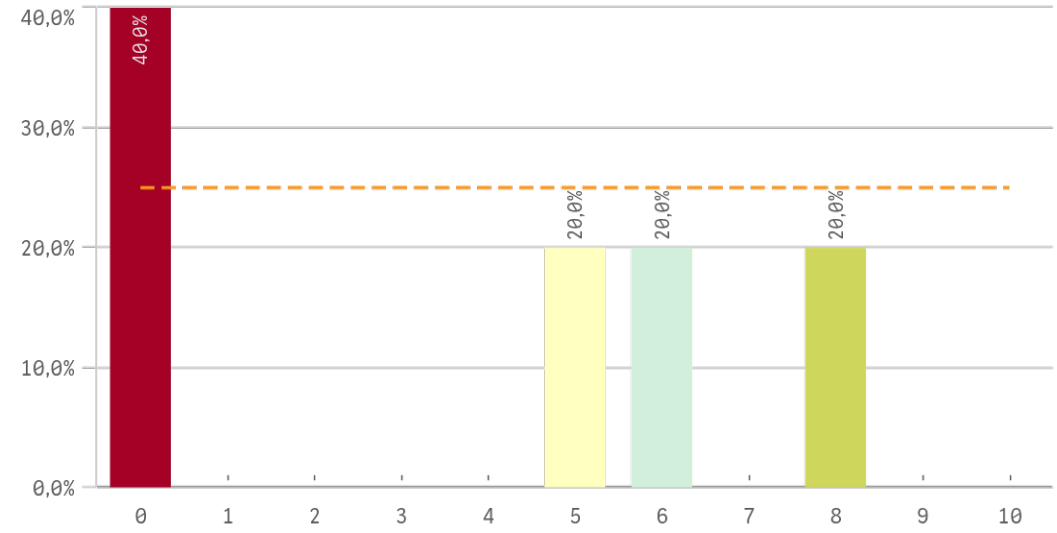
Compromiso	Q	Media	Desv. típica	Mediana	Moda
Repetir estudios superiores		8,8	2,7	10,0	10,0
Seguir en la universidad		7,8	2,9	8,0	-
Repetir la misma titulación		7,6	3,3	8,0	-
Repetir la misma universidad		7,6	2,5	8,0	-
Seguir en el doctorado		7,6	2,9	8,0	10,0
Recomendar el programa de doctorado		4,0	2,9	4,0	-
Recomendar la UCM		3,8	3,6	5,0	0,0

Doctorado Egresados: Compromiso II

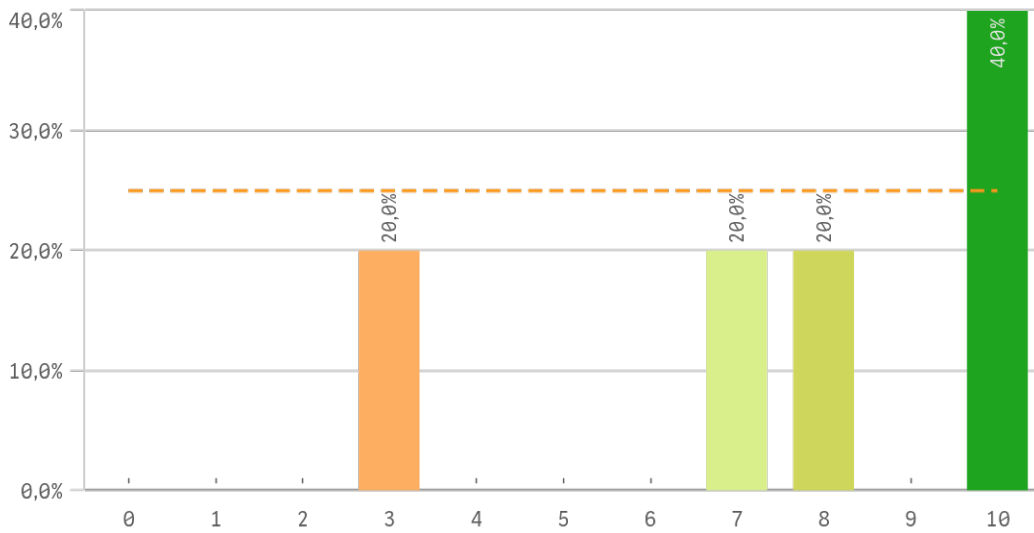
Recomendar el programa de doctorado (preinscripción)



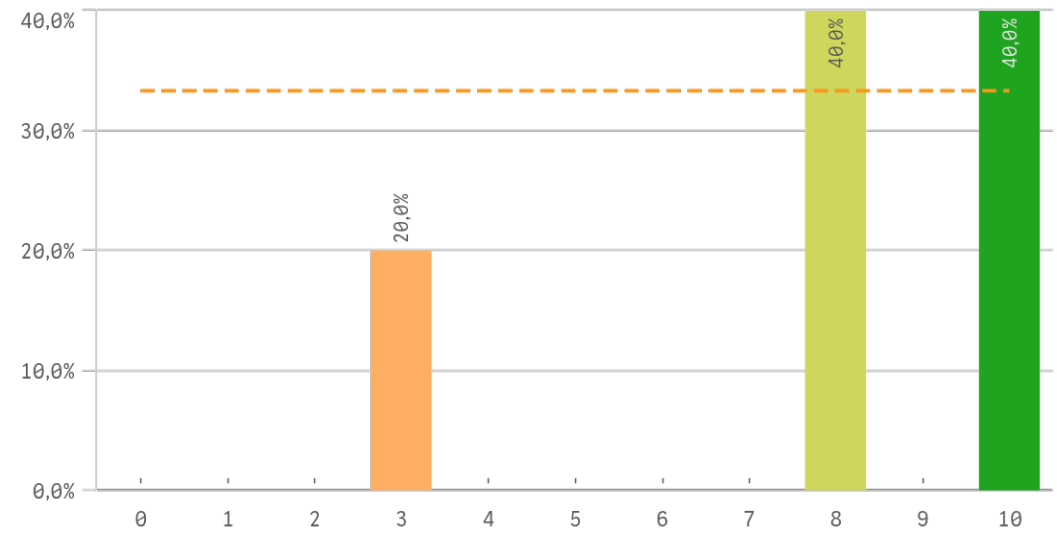
Recomendar la UCM (preinscripción)



Seguir en el doctorado (vinculación)



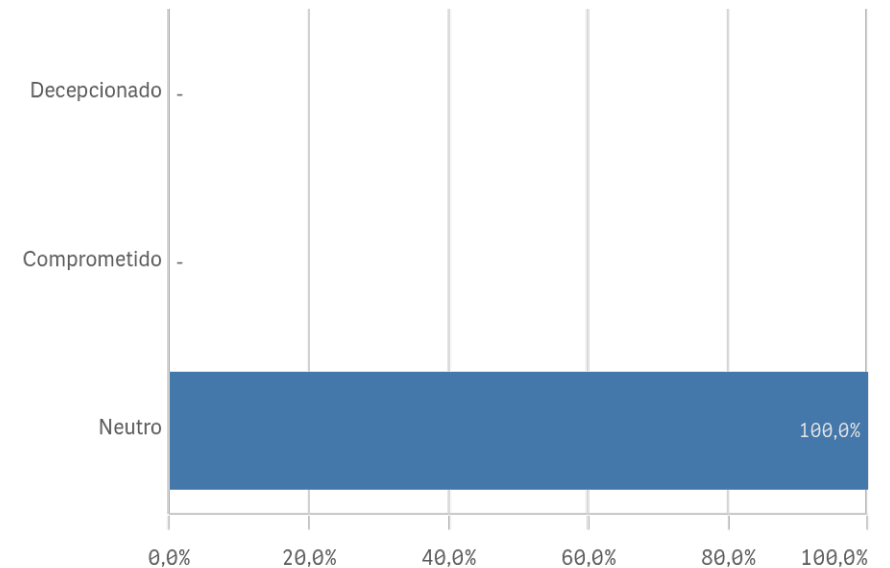
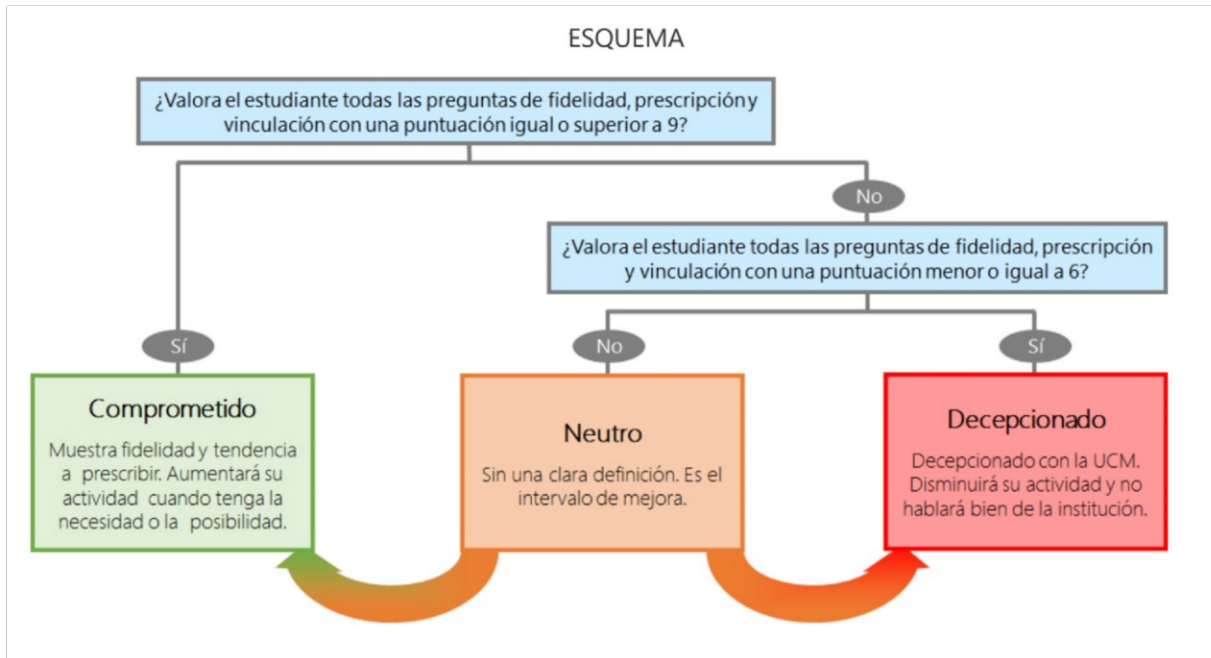
Seguir en la universidad (vinculación)



Doctorado Egresados: Compromiso perfil del encuestado

Construcción y significado del valor "compromiso":

- * Egresado comprometido: valora con 9 o más puntos todas las preguntas de fidelidad, prescripción y vinculación.
- * Egresado neutro: la puntuación que otorga a todas las preguntas de fidelidad, prescripción y vinculación están entre 6 y 9.
- * Egresado decepcionado: valora con 6 o menos puntos todas las preguntas de fidelidad, prescripción y vinculación.



Doctorado Egresados: Tabla resumen



Encuestas de Satisfacción CURSO: 2024-25

VARIOS CENTROS SELECCIONADOS

**Doctorado
Egresados**

TITULACIÓN: DOF. MICROBIOLOGÍA Y PARASITOLOGÍA

Programa de doctorado	Q	Media	Satisfacción	Q	Media
Criterios de admisión		5,4	Orgullo Estudiante UCM		7,0
Proced. de evaluación anual		3,6	Satisfacción formación		3,0
Información completa y accesible		2,6	Satisfacción UCM		4,2
Orientación académica		2,6			
Activ. formativas para el investigador		2,3			
Complementos formativos		2,0			
Control de la activ. formativa		2,0			
Perfil del profesorado		2,0	Compromiso	Q	Media
Equipamento e infraestructuras		1,5	Repetir estudios superiores		8,8
Tutor/director		1,0	Seguir en la universidad		7,8
			Repetir la misma titulación		7,6
			Repetir la misma universidad		7,6
			Seguir en el doctorado		7,6
			Recomendar el programa de doctorado		4,0
			Recomendar la UCM		3,8
Relación trabajo/estudios doc.	Q	Media			
Relación trabajo/estudio		7,8			