

Centros PTGAS: Características de la muestra I



CURSO/S: 2024-25

CENTRO/S: FACULTAD DE CIENCIAS BIOLÓGICAS

Población N

75

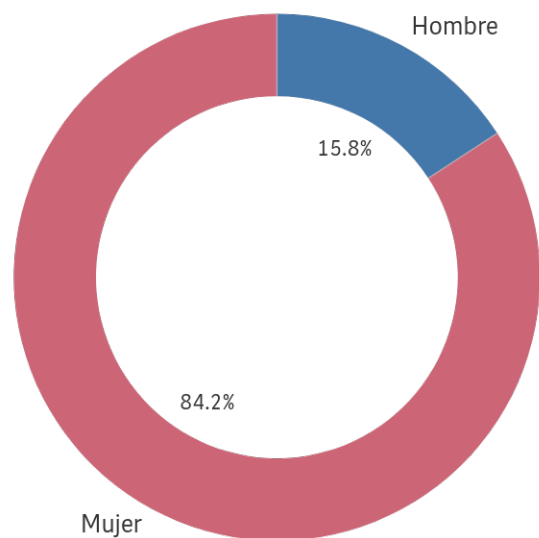
%_Participación

25,3%

Participación n

19

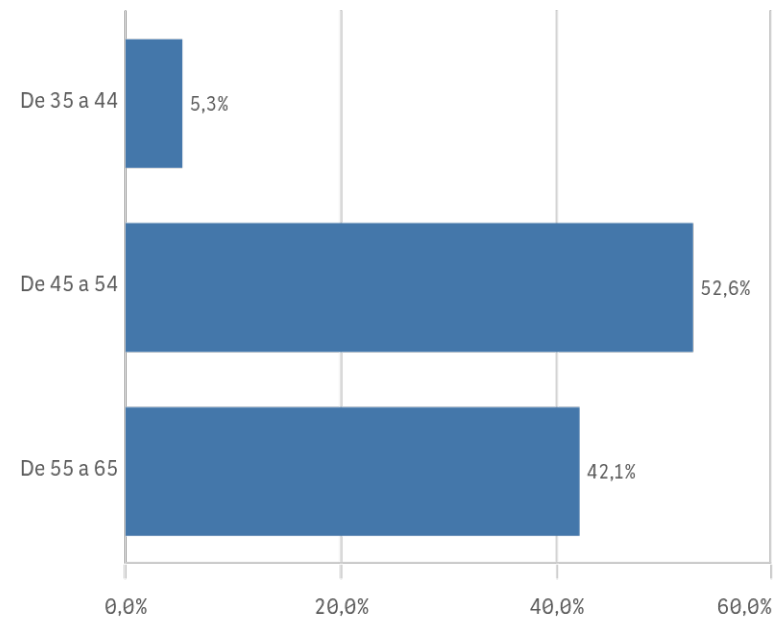
Género



■ Hombre ■ Mujer

Edad (años)

(%) Porcentaje por franjas



Edad media (años)

52,5

Desv. típica

5,4

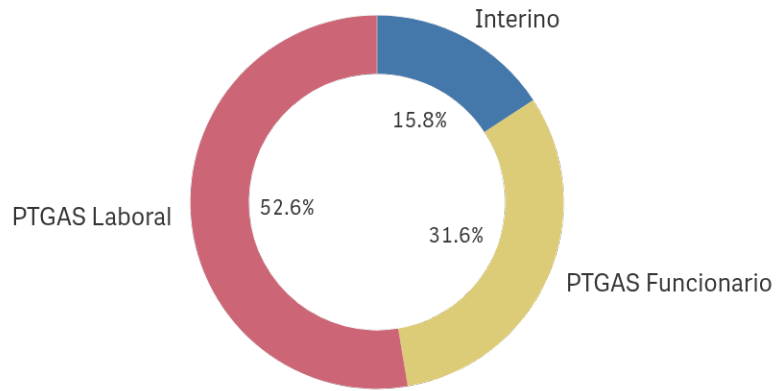
Centros PTGAS: Características de la muestra II

Jornada de trabajo



■ A tiempo completo

Tipo de contrato PTGAS



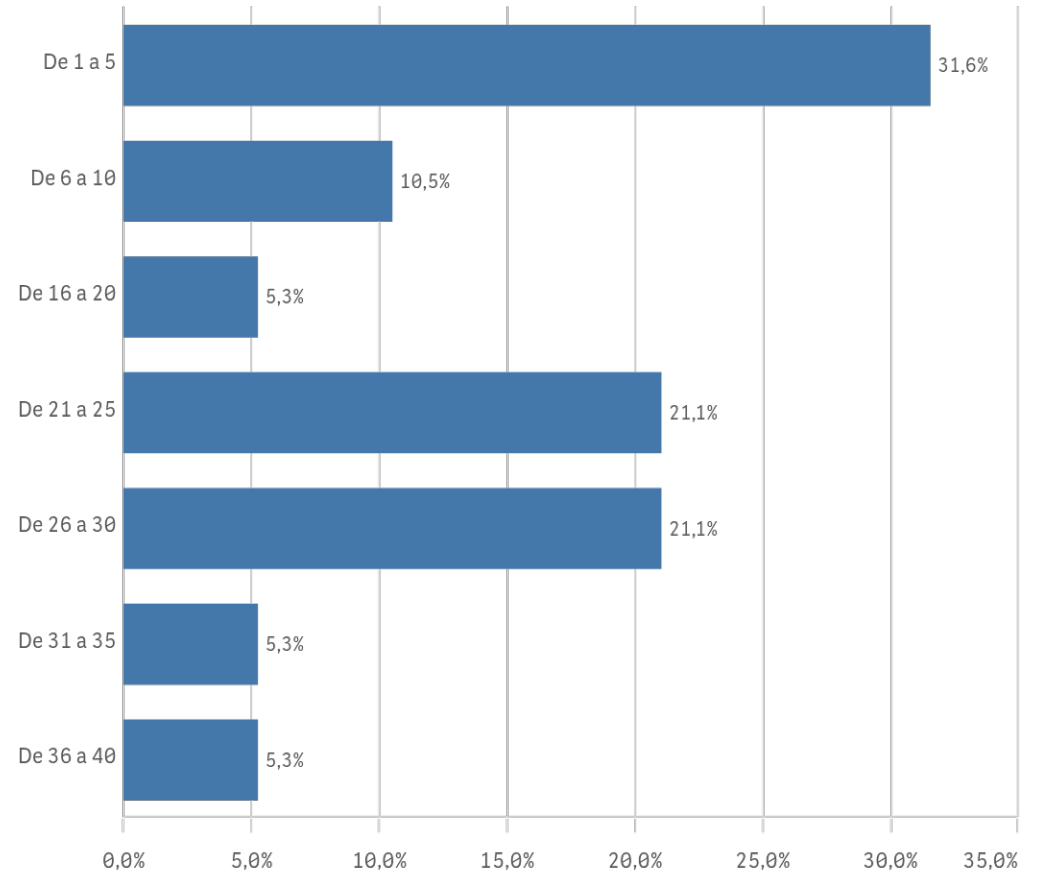
■ Interino

■ PTGAS Funcionario

■ PTGAS Laboral

Experiencia laboral (años)

(%) Porcentaje por franjas



Experiencia media (años)

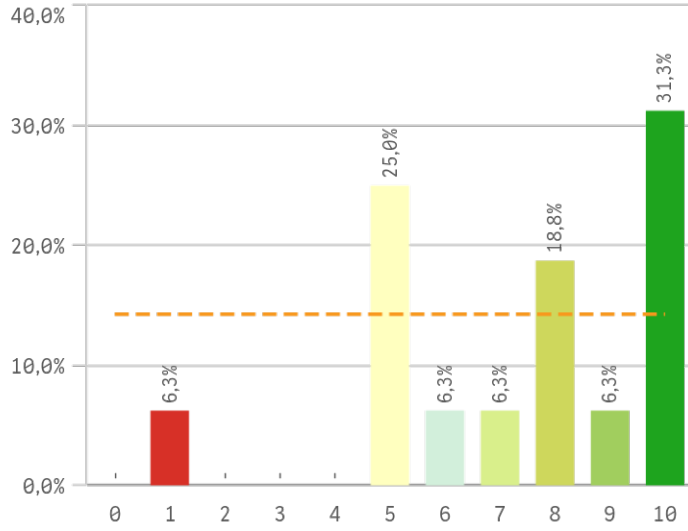
17,6

Desv. típica

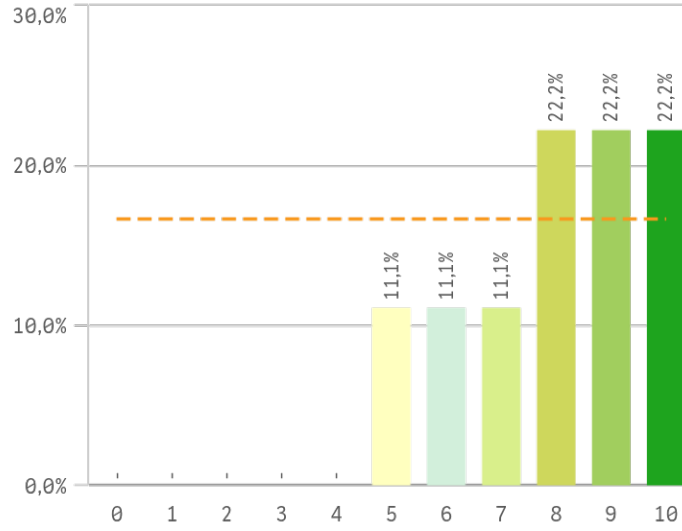
12,8

Centros PTGAS: Información y comunicación I

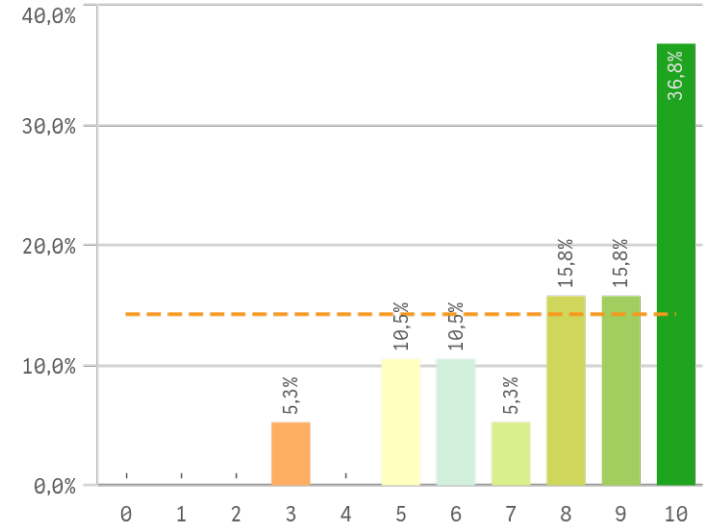
Información de las titulaciones



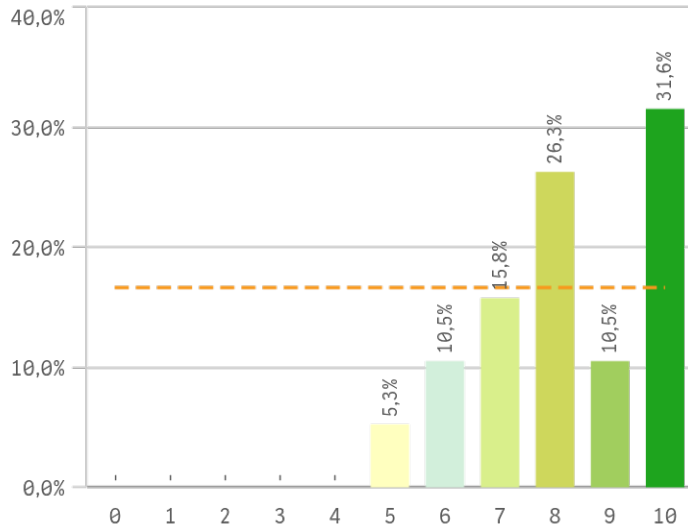
Comunicación con los responsables académicos



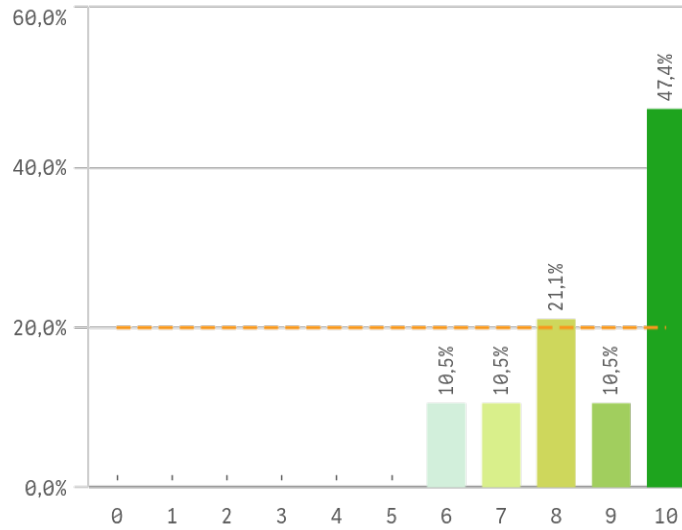
Comunicación con el profesorado



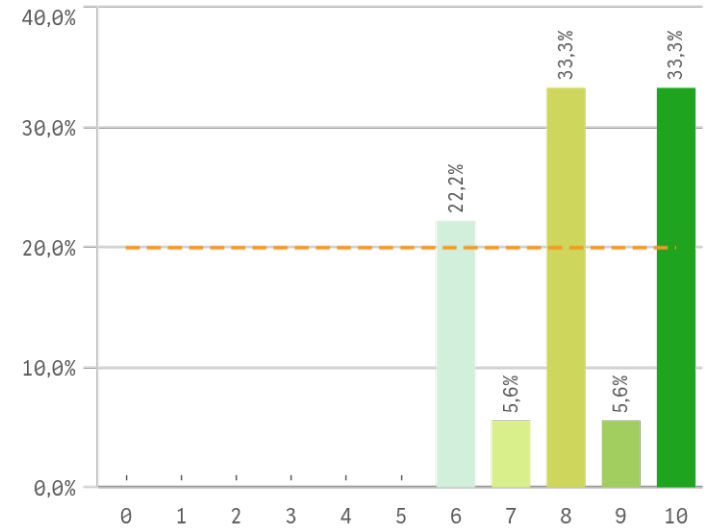
Comunicación con otras unidades



Comunicación con la gerencia del Centro

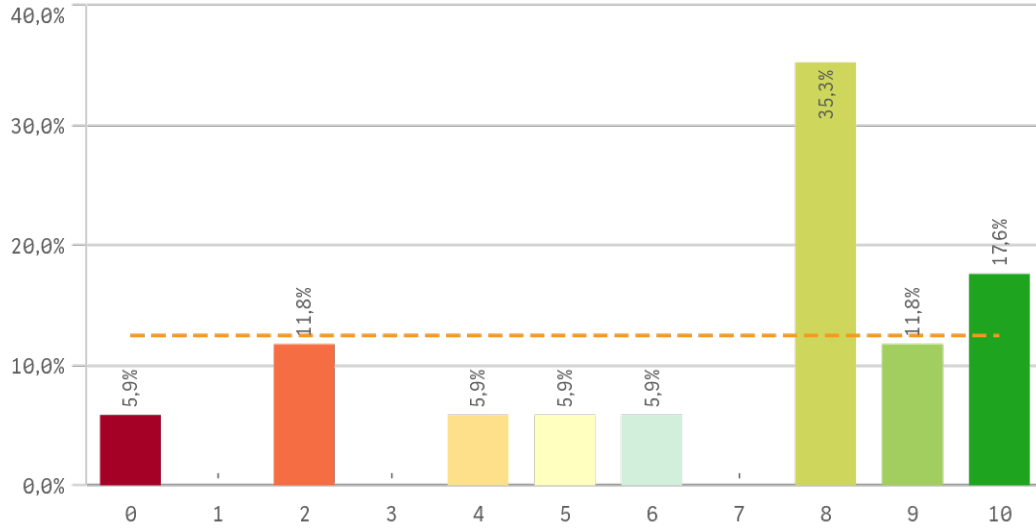


Comunicación con los Servicios Centrales

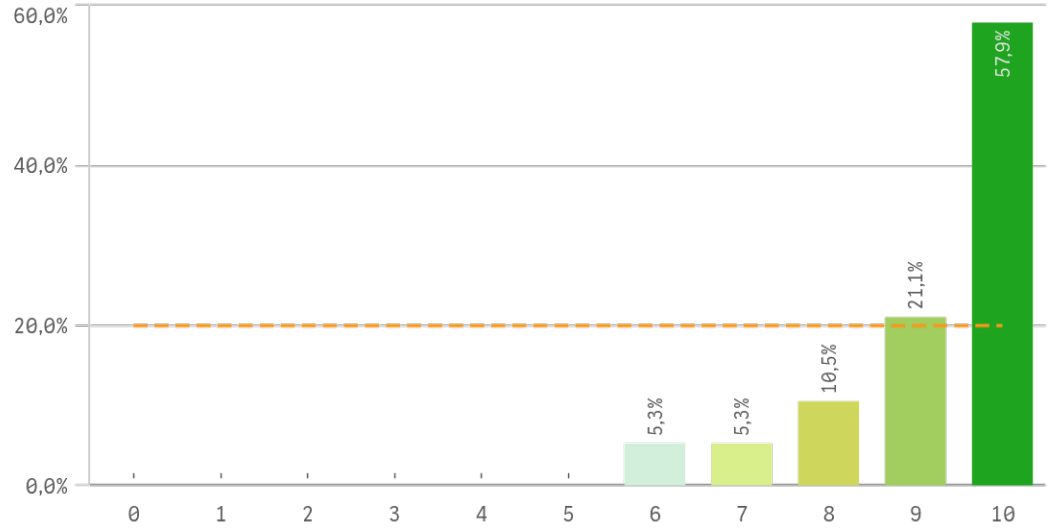


Centros PTGAS: Información y comunicación II

Relación con el alumnado del Centro

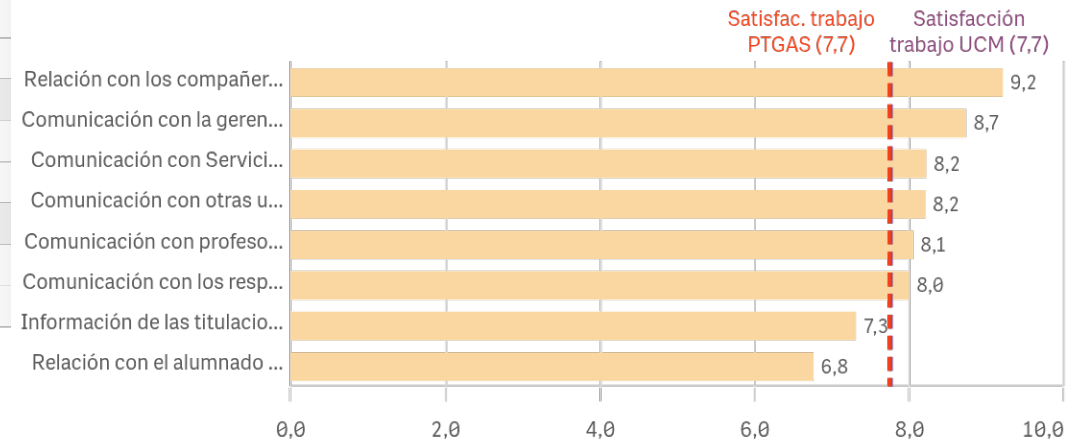


Relación con los compañeros del Servicio



Información	Q	Media	Desv. típica	Mediana	Moda
Relación con los compañeros del Servicio		9,2	1,2	10,0	10,0
Comunicación con la gerencia del Centro		8,7	1,4	9,0	10,0
Comunicación con Servicios Centrales		8,2	1,6	8,0	-
Comunicación con otras unidades		8,2	1,6	8,0	10,0
Comunicación con profesores		8,1	2,1	9,0	10,0
Comunicación con los responsables académicos		8,0	1,7	8,0	-
Información de las titulaciones		7,3	2,6	8,0	10,0
Relación con el alumnado del Centro		6,8	3,1	8,0	8,0

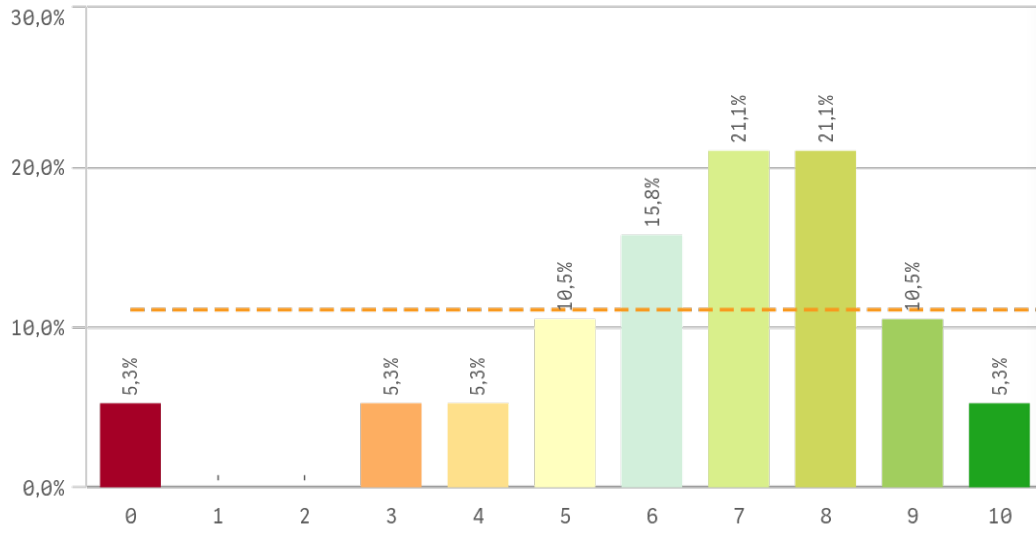
Fortalezas y debilidades



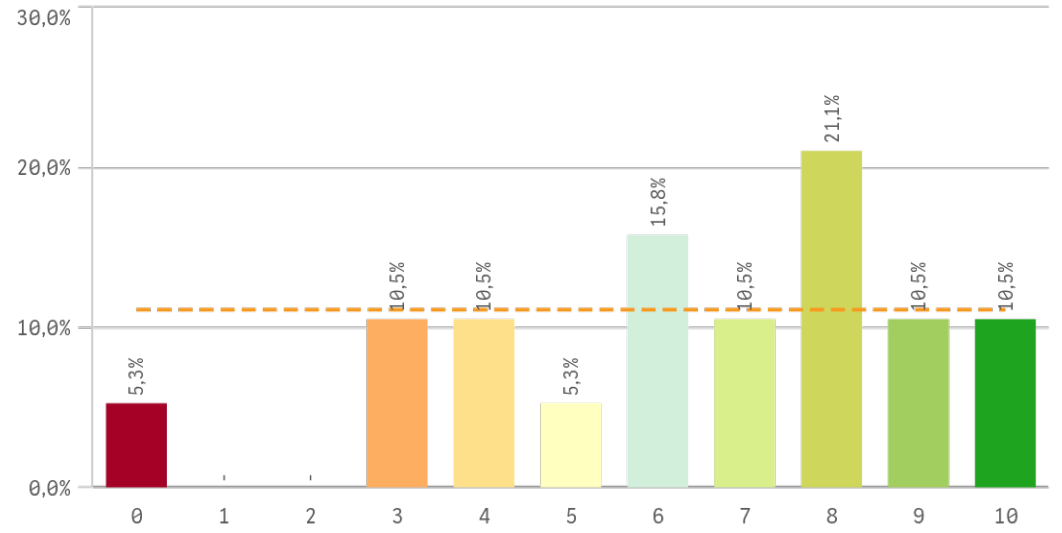
"Satisfacción trabajo UCM" SOLO se calcula con los "Cursos Académicos" seleccionados, siendo el umbral de las Fortalezas/Debilidades

Centros PTGAS: Recursos I

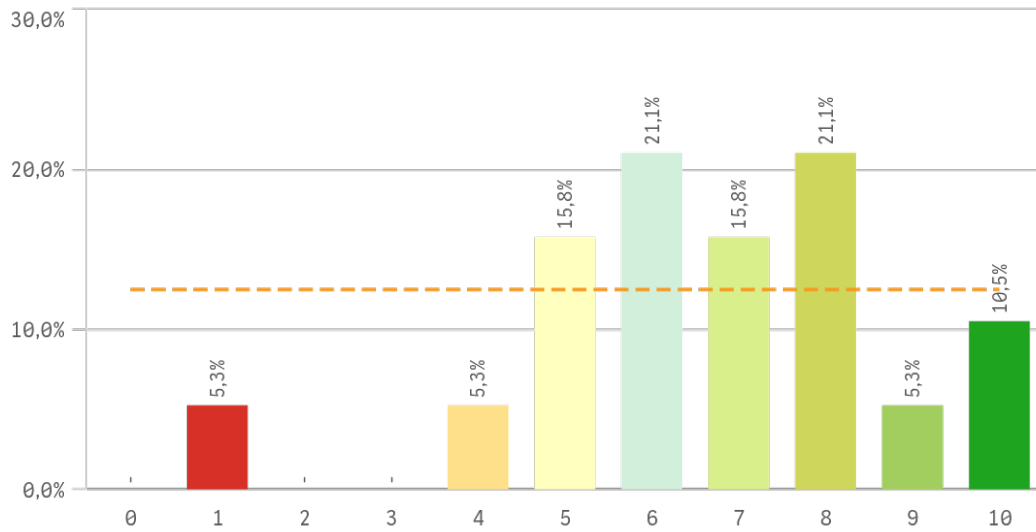
Espacios de trabajo



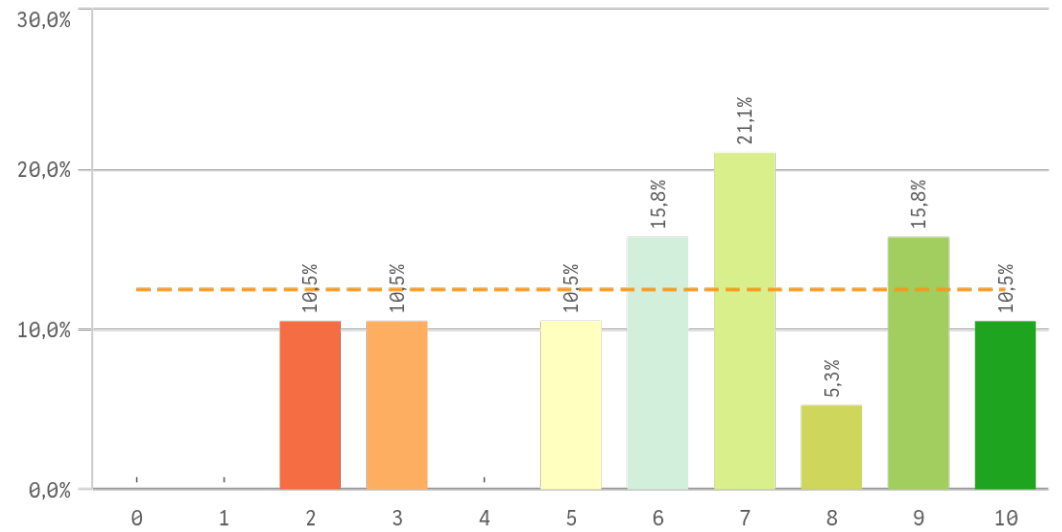
Recursos materiales y tecnológicos



Plan de formación para el PTGAS

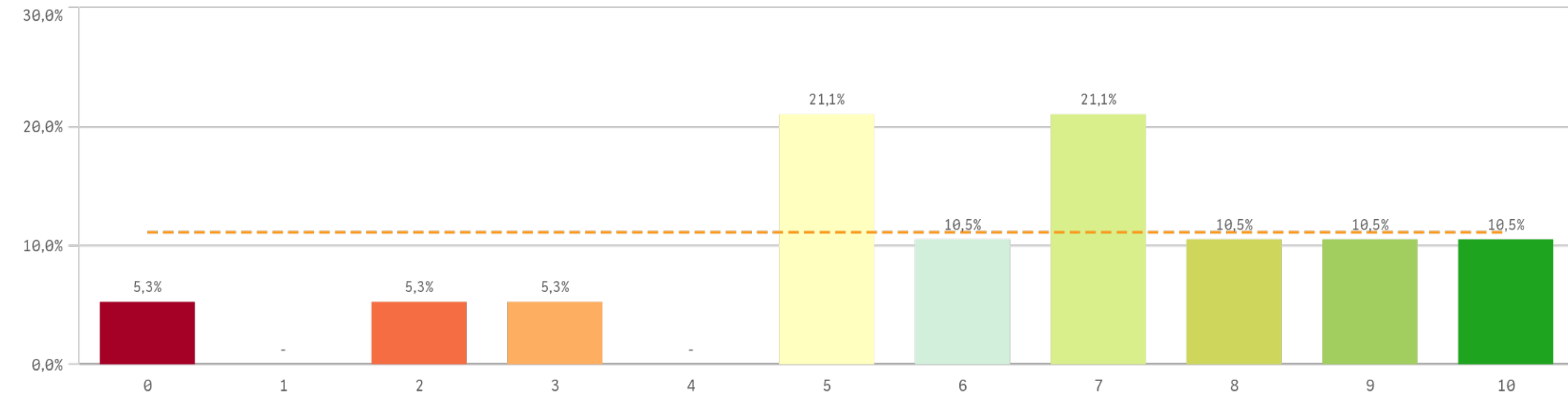


Servicios de Riesgos Laborales



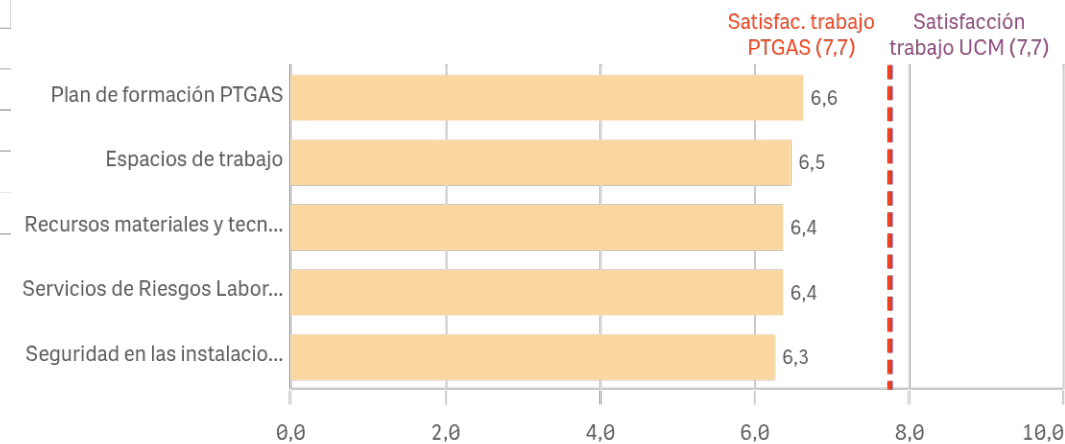
Centros PTGAS: Recursos II

Seguridad de las instalaciones



Recursos	Q	Media	Desv. típica	Mediana	Moda
Plan de formación PTGAS		6,6	2,2	7,0	-
Espacios de trabajo		6,5	2,4	7,0	-
Recursos materiales y tecnológicos		6,4	2,7	7,0	8,0
Servicios de Riesgos Laborales		6,4	2,5	7,0	7,0
Seguridad en las instalaciones		6,3	2,6	7,0	-

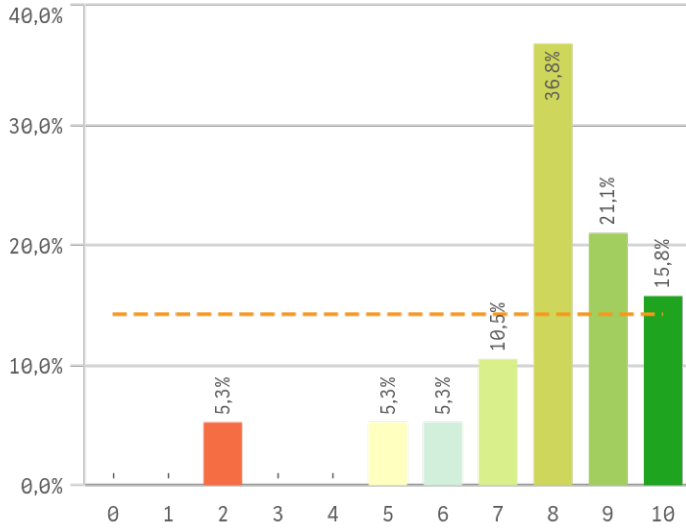
Fortalezas y debilidades



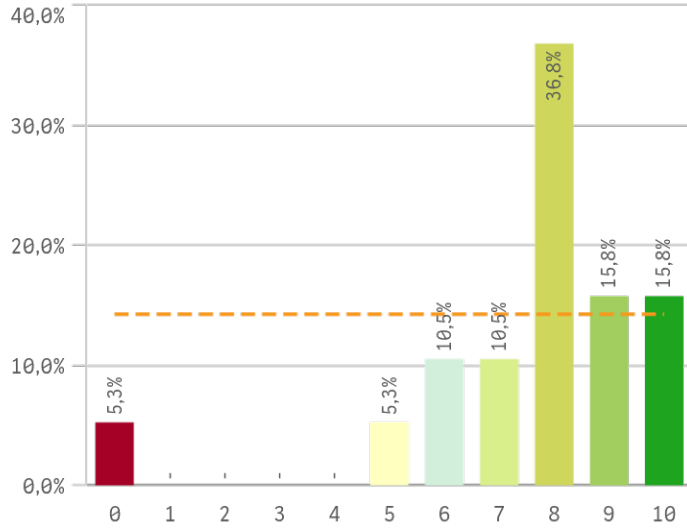
"Satisfacción trabajo UCM" SOLO se calcula con los "Cursos Académicos" seleccionados, siendo el umbral de las Fortalezas/Debilidades

Centros PTGAS: Gestión y organización I

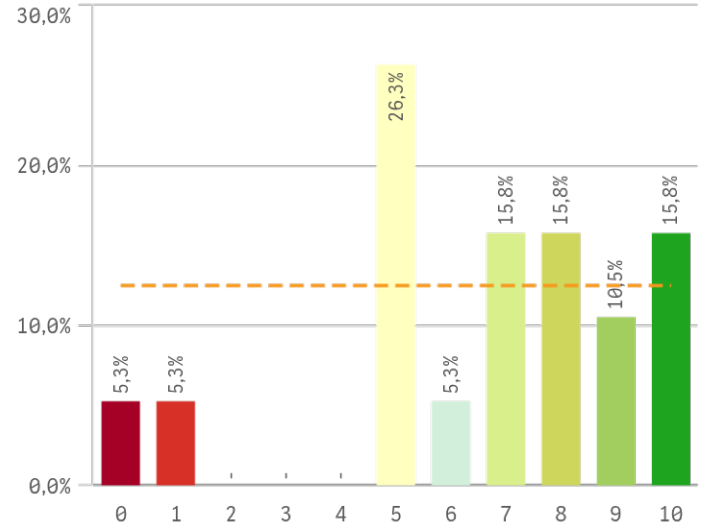
Conocimiento de funciones y responsabilidades



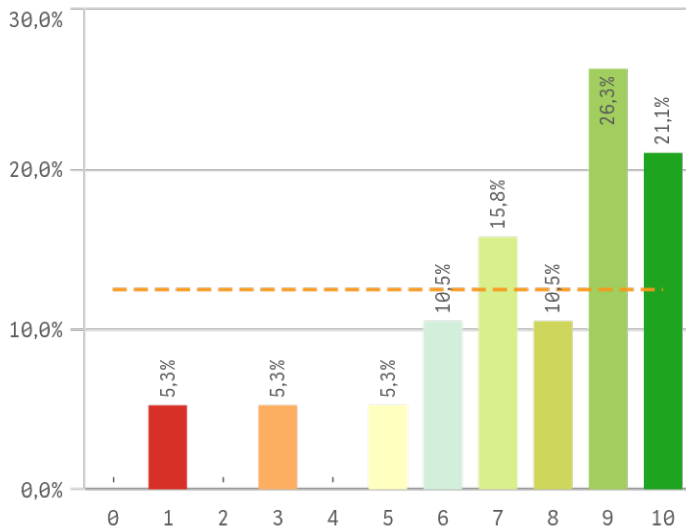
Organización del trabajo en la Unidad



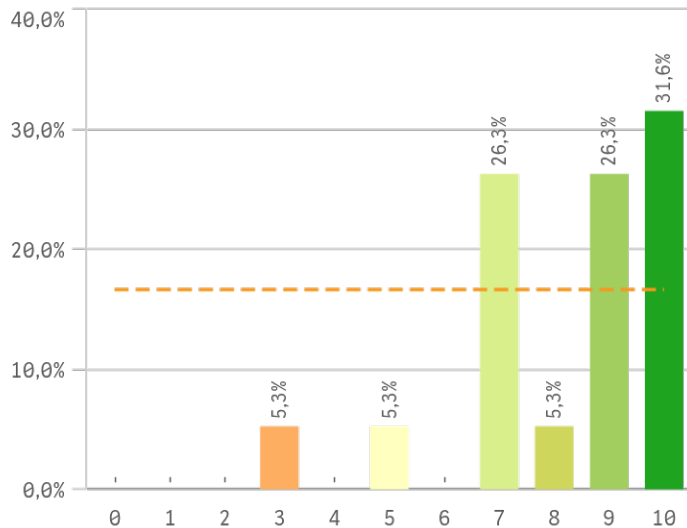
Posibilidad de ser sustituido



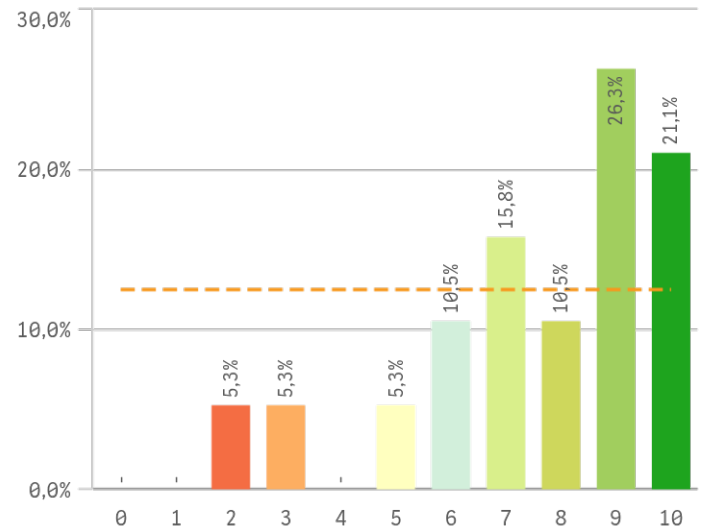
Relación formación/tareas



Adecuación de conocimientos y habilidades al trabajo

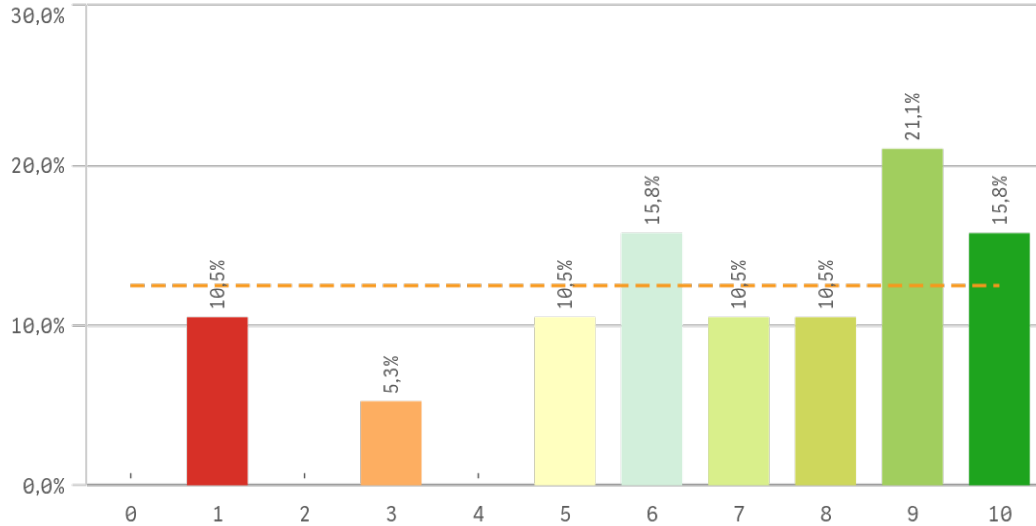


Tareas corresponden con su puesto

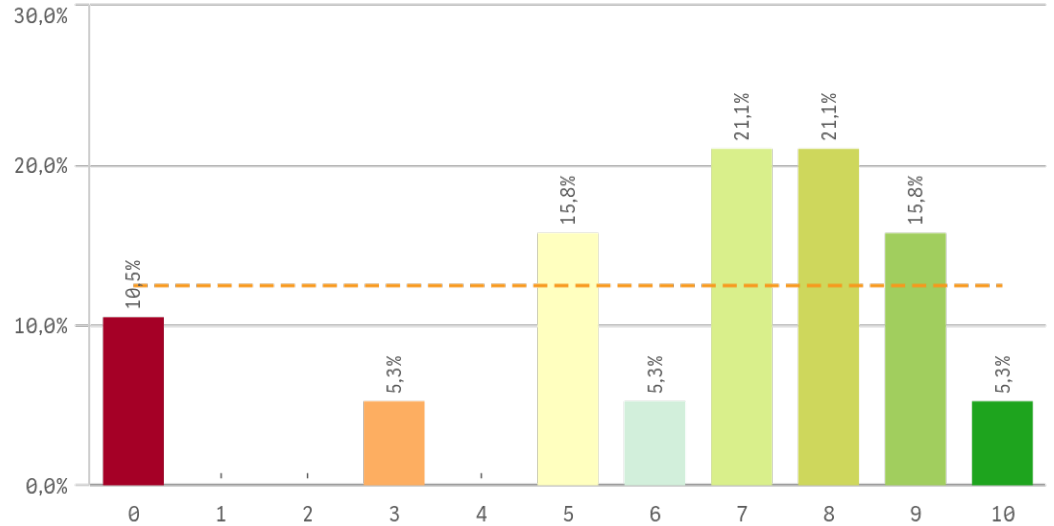


Centros PTGAS: Gestión y organización II

Definición de funciones y responsabilidades

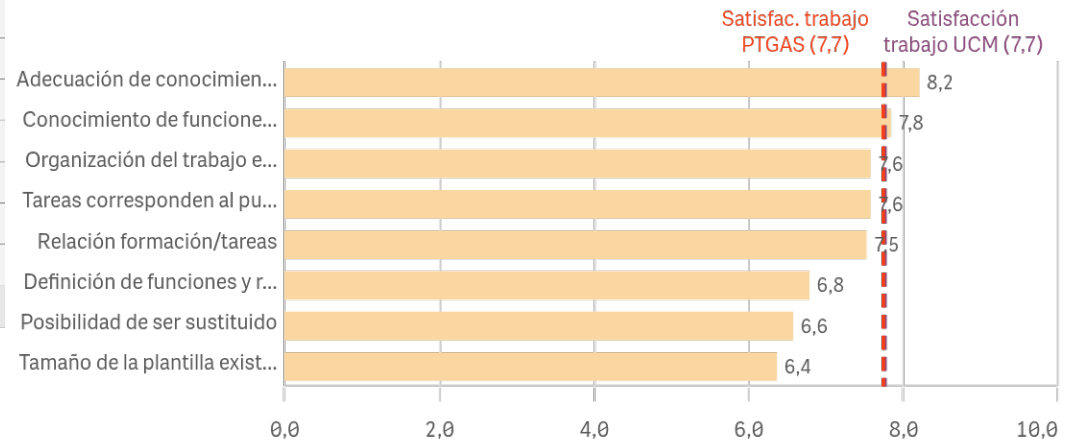


Tamaño de la plantilla existente



Gestión y organización	Q	Media	Desv. típica	Mediana	Moda
Adecuación de conocimientos y habilidades al trabajo		8,2	1,9	9,0	10,0
Conocimiento de funciones y responsabilidades		7,8	1,9	8,0	8,0
Organización del trabajo en la Unidad		7,6	2,3	8,0	8,0
Tareas corresponden al puesto de trabajo		7,6	2,3	8,0	9,0
Relación formación/tareas		7,5	2,5	8,0	9,0
Definición de funciones y responsabilidades		6,8	2,8	7,0	9,0
Posibilidad de ser sustituido		6,6	2,8	7,0	5,0
Tamaño de la plantilla existente		6,4	2,8	7,0	-

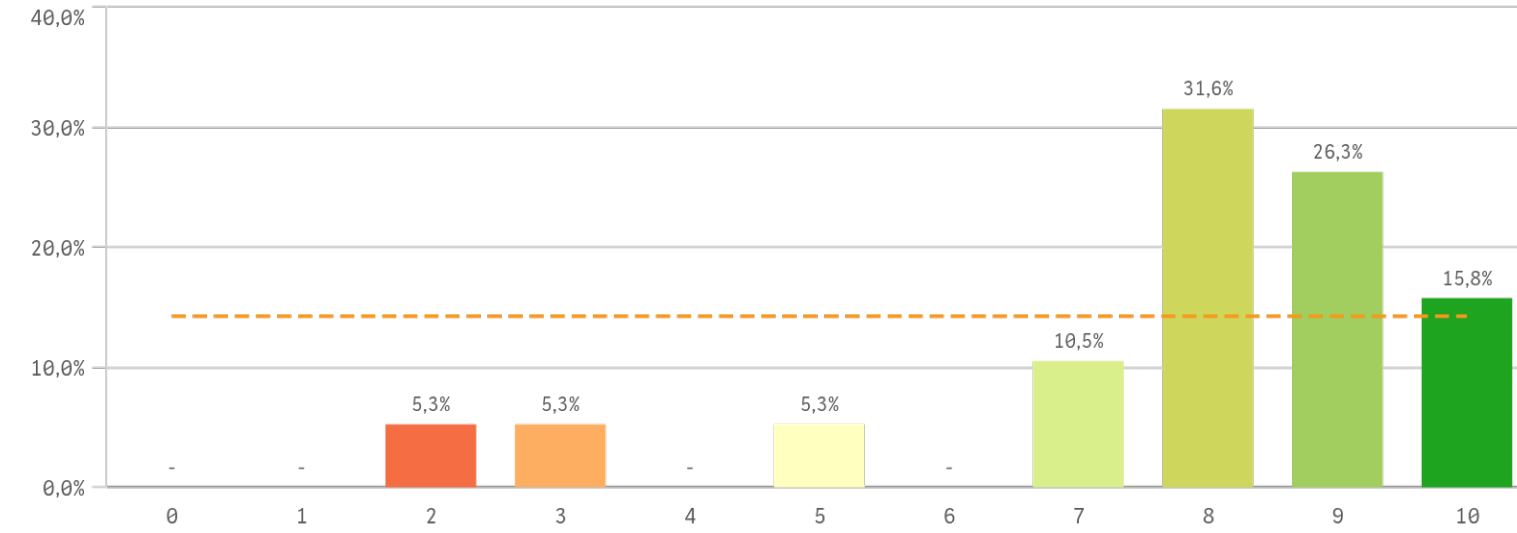
Fortalezas y debilidades



"Satisfacción trabajo UCM" SOLO se calcula con los "Cursos Académicos" seleccionados, siendo el umbral de las Fortalezas/Debilidades

Centros PTGAS: Satisfacción y reconocimiento I

Satisfacción con el trabajo



Media

7,7

Desv. típica

2,2

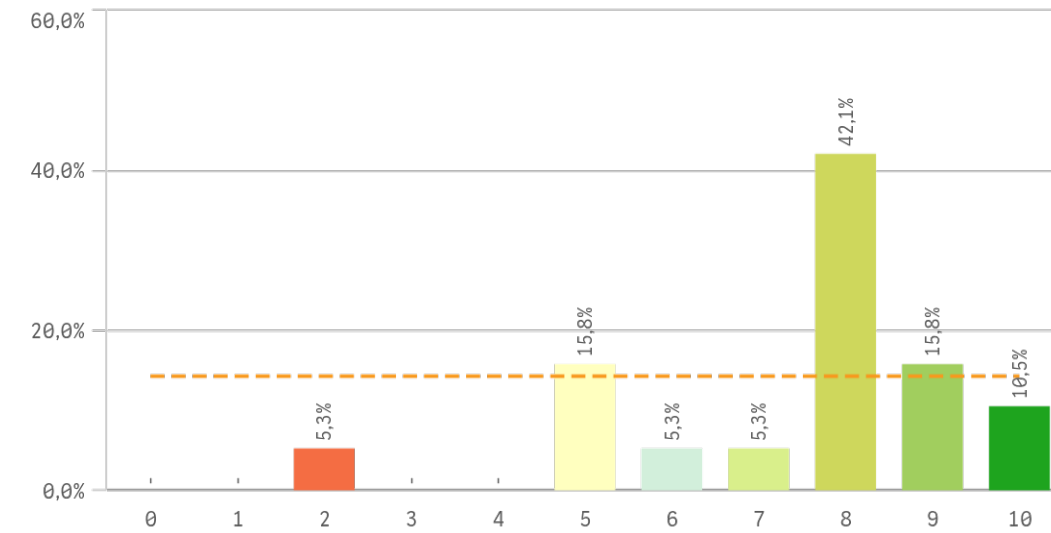
Mediana

8,0

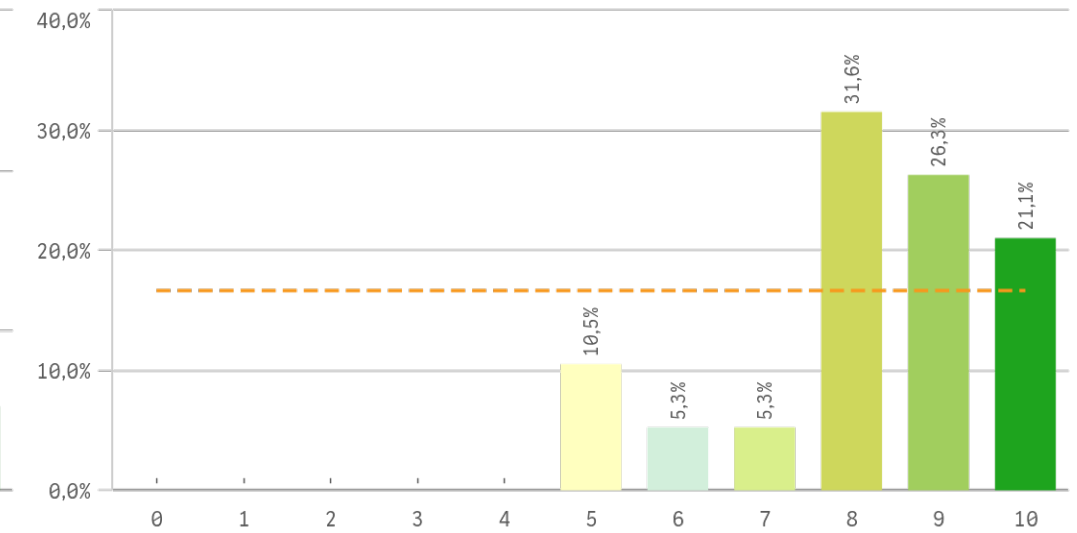
Moda

8,0

Satisfacción de pertenecer a la UCM

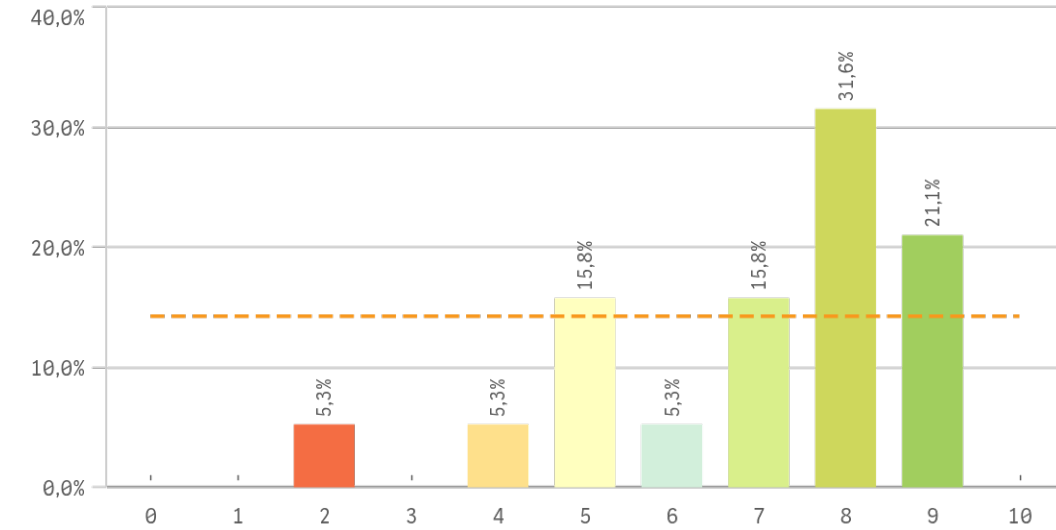


Orgullo PTGAS en la UCM

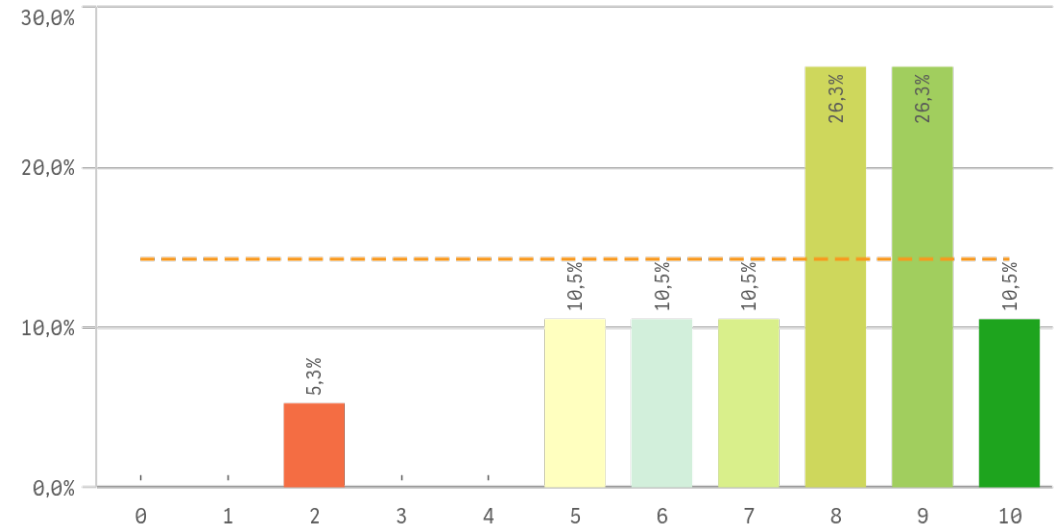


Centros PTGAS: Satisfacción y reconocimiento II

Reconocimiento de su trabajo

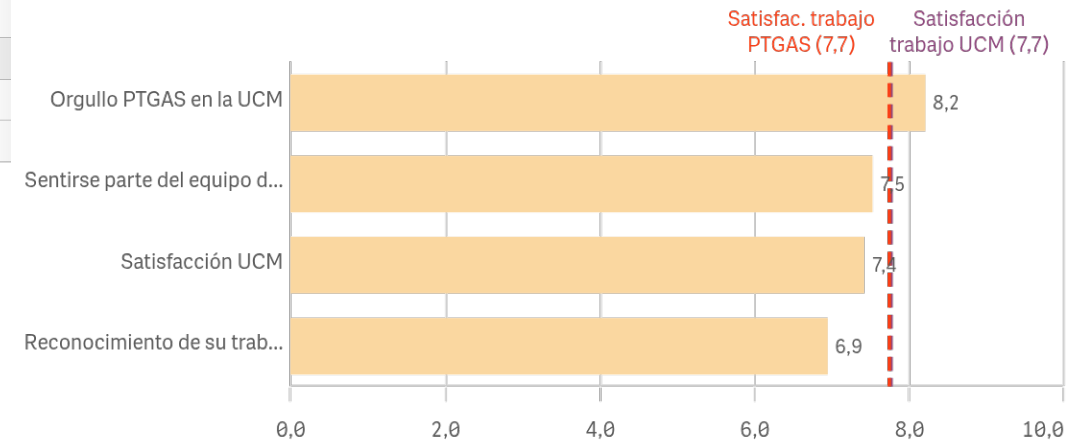


Sentirse parte del equipo de trabajo



Satisfacción global	Q	Media	Desv. típica	Mediana	Moda
Orgullo PTGAS en la UCM		8,2	1,5	8,0	8,0
Sentirse parte del equipo de trabajo		7,5	2,0	8,0	-
Satisfacción UCM		7,4	2,0	8,0	8,0
Reconocimiento de su trabajo		6,9	2,0	8,0	8,0

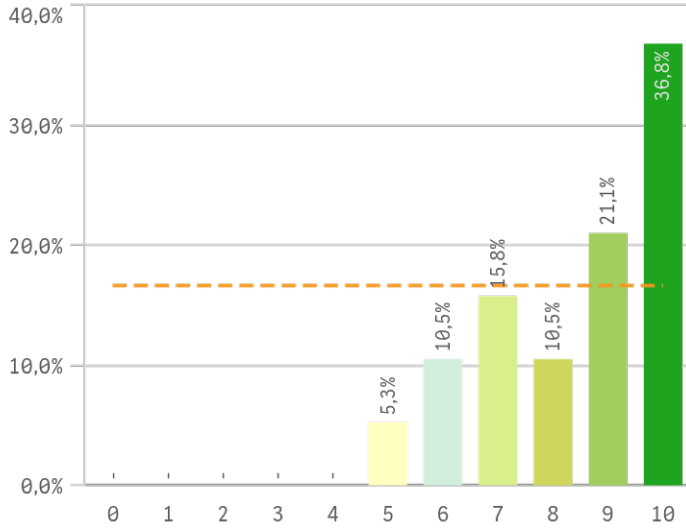
Fortalezas y debilidades



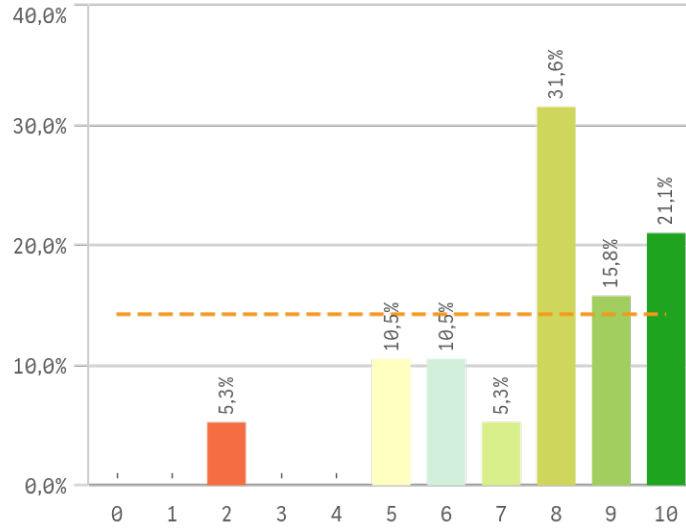
"Satisfacción trabajo UCM" SOLO se calcula con los "Cursos Académicos" seleccionados, siendo el umbral de las Fortalezas/Debilidades

Centros PTGAS: Compromiso

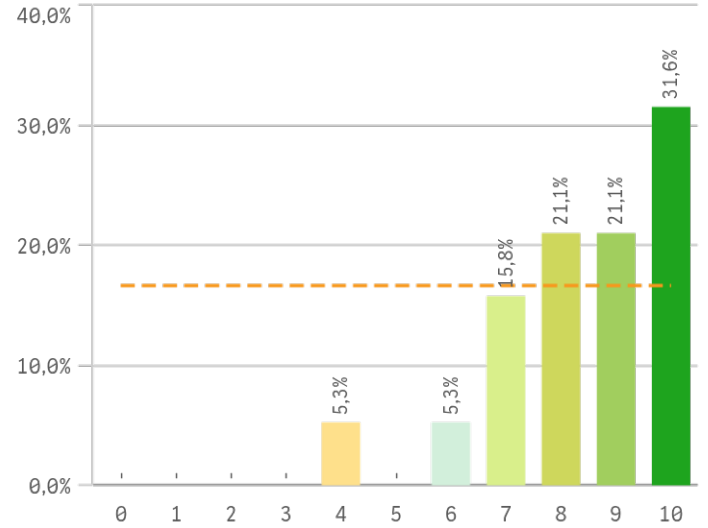
Repetir como PTGAS en la UCM (fidelidad)



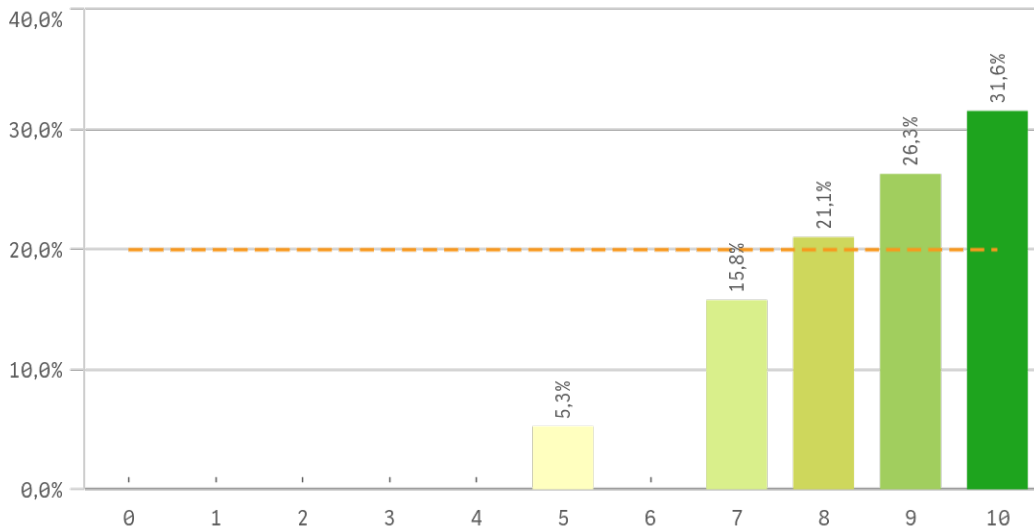
Seguir como PTGAS UCM vs PTGAS otra Univ. (vinculaci...



Recomendar titulaciones UCM (preinscripción)



Recomendar estudiar en la UCM (preinscripción)

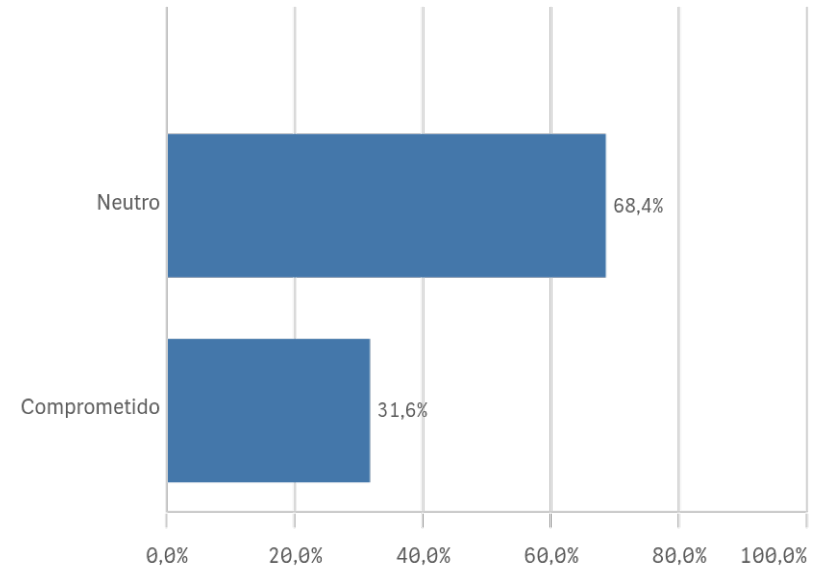
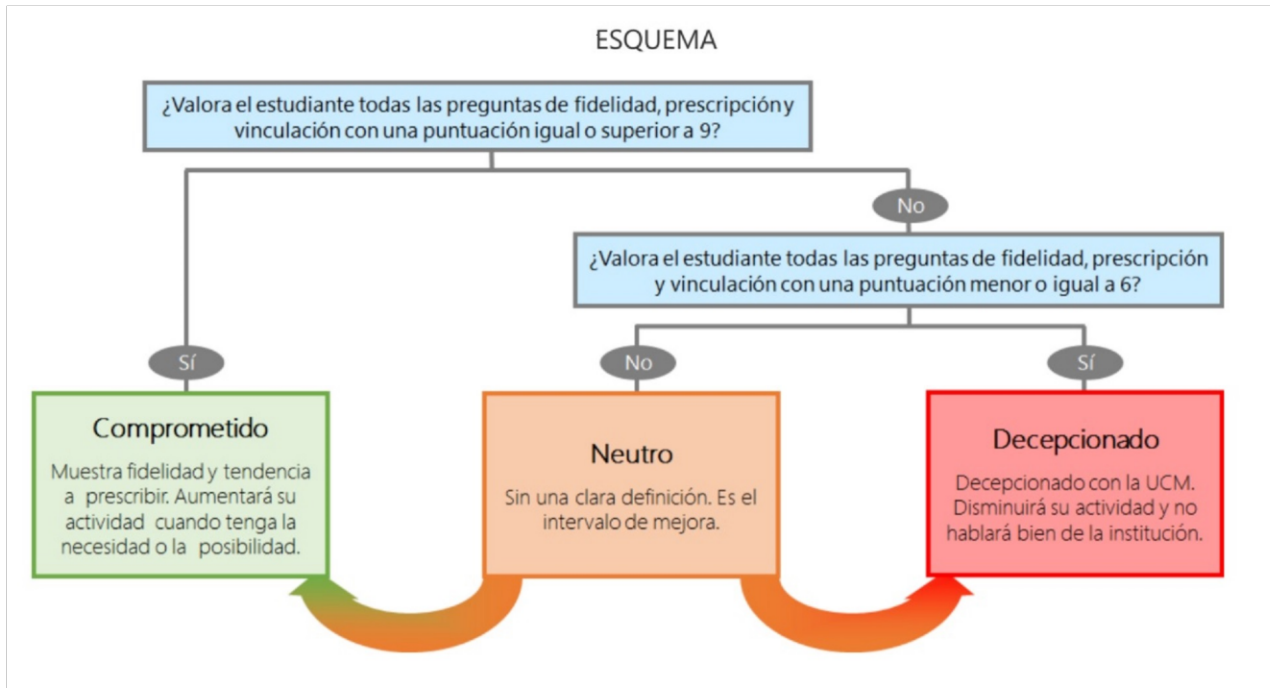


Compromiso	Q	Media	Desv. típica	Mediana	Moda
Recomendar estudiar en la UCM		8,6	1,4	9,0	10,0
Repetir como PTGAS en la UCM		8,4	1,6	9,0	10,0
Recomendar titulaciones UCM		8,4	1,6	9,0	10,0
Seguir como PTGAS UCM vs PTGAS otra Univ.		7,7	2,1	8,0	8,0

Centros PAS: Compromiso perfil del encuestado

Construcción y significado del valor "compromiso":

- * PTGAS comprometido: valora con 9 o más puntos todas las preguntas de fidelidad, prescripción y vinculación.
- * PTGAS neutro: la puntuación que otorga a todas las preguntas de fidelidad, prescripción y vinculación están entre 6 y 9.
- * PTGAS decepcionado: valora con 6 o menos puntos todas las preguntas de fidelidad, prescripción y vinculación.





Encuestas de Satisfacción del PTGAS

CURSO/S: 2024-25

CENTRO/S: FACULTAD DE CIENCIAS BIOLÓGICAS

Información	Q	Media	Gestión y organización	Q	Media
Relación con los compañeros del Servicio		9,2	Adecuación de conocimientos y habilidades al trabajo		8,2
Comunicación con la gerencia del Centro		8,7	Conocimiento de funciones y responsabilidades		7,8
Comunicación con Servicios Centrales		8,2	Organización del trabajo en la Unidad		7,6
Comunicación con otras unidades		8,2	Tareas corresponden al puesto de trabajo		7,6
Comunicación con profesores		8,1	Relación formación/tareas		7,5
Comunicación con los responsables académicos		8,0	Definición de funciones y responsabilidades		6,8
Información de las titulaciones		7,3	Posibilidad de ser sustituido		6,6
Relación con el alumnado del Centro		6,8	Tamaño de la plantilla existente		6,4

Recursos	Q	Media	Satisfacción global	Q	Media	Compromiso	Q	Media
Plan de formación PTGAS		6,6	Orgullo PTGAS en la UCM		8,2	Recomendar estudiar en la UCM		8,6
Espacios de trabajo		6,5	Sentirse parte del equipo de trabajo		7,5	Repetir como PTGAS en la UCM		8,4
Recursos materiales y tecnológicos		6,4	Satisfacción UCM		7,4	Recomendar titulaciones UCM		8,4
Servicios de Riesgos Laborales		6,4	Reconocimiento de su trabajo		6,9	Seguir como PTGAS UCM vs PTGAS otra Univ.		7,7
Seguridad en las instalaciones		6,3						