



OFICINA para la CALIDAD

Vicerrectorado de Calidad

UNIVERSIDAD COMPLUTENSE DE MADRID



CURSO: 2023-24

TITULACIÓN: DOF. MICROBIOLOGÍA Y PARASITOLOGÍA

VARIOS CENTROS SELECCIONADOS

Población N

-

%_Participacion

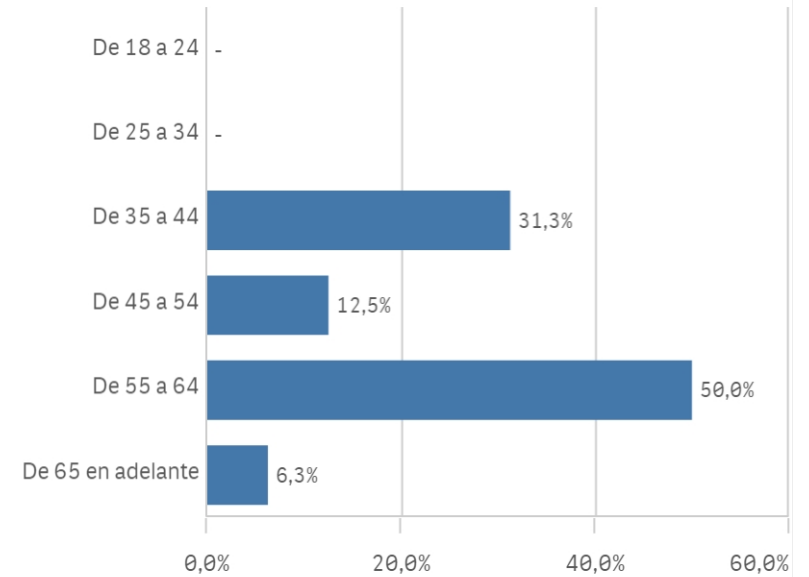
-

Participación n

16

Edad (años)

(%) Porcentaje por franjas



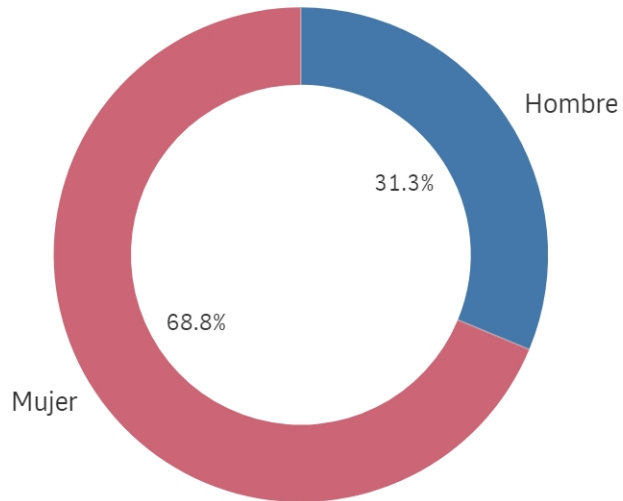
Edad media (años)

52,3

Des. Típica

9,8

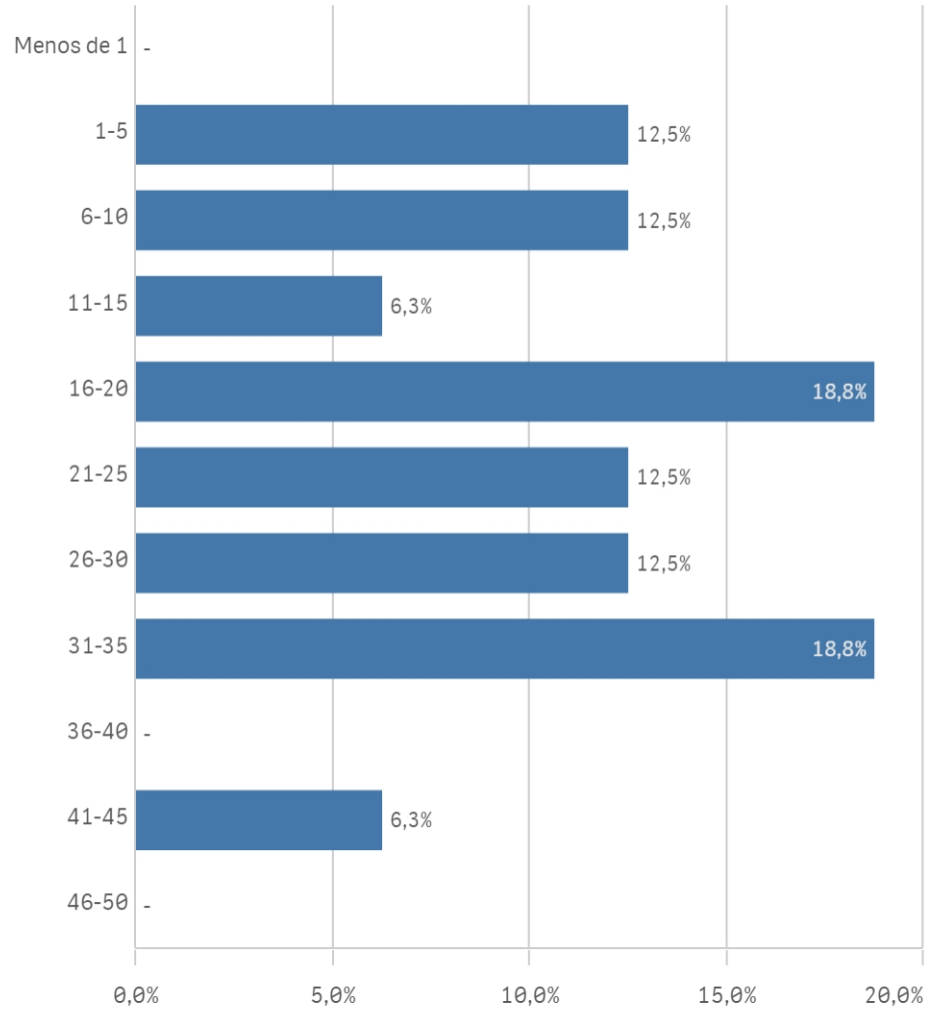
Genero



■ Hombre ■ Mujer

Experiencia docente (años)

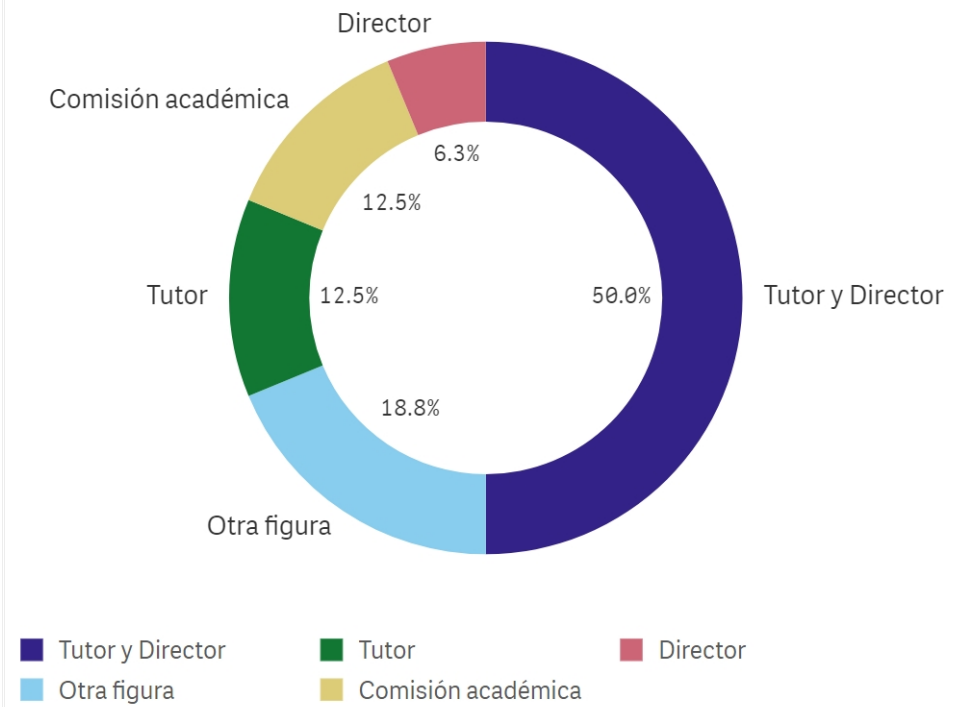
(%) Porcentaje por franjas



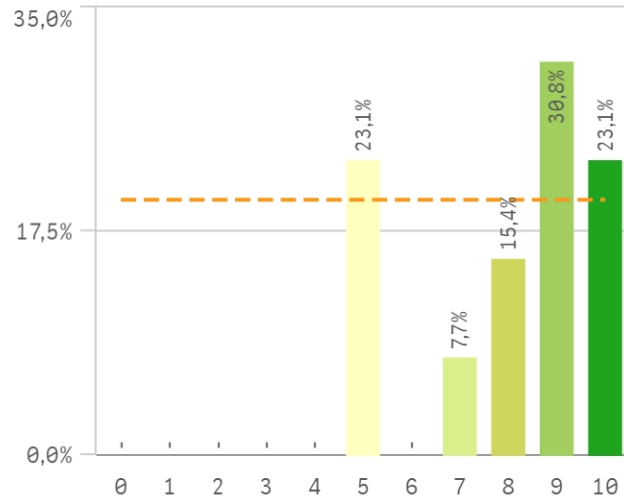
Participa en el doctorado



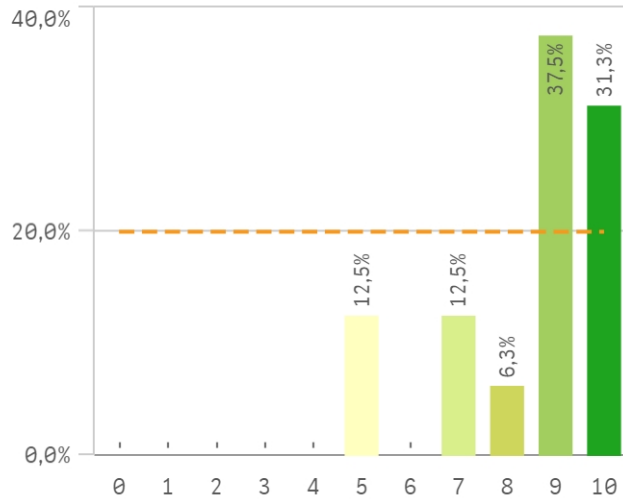
Rol en el doctorado



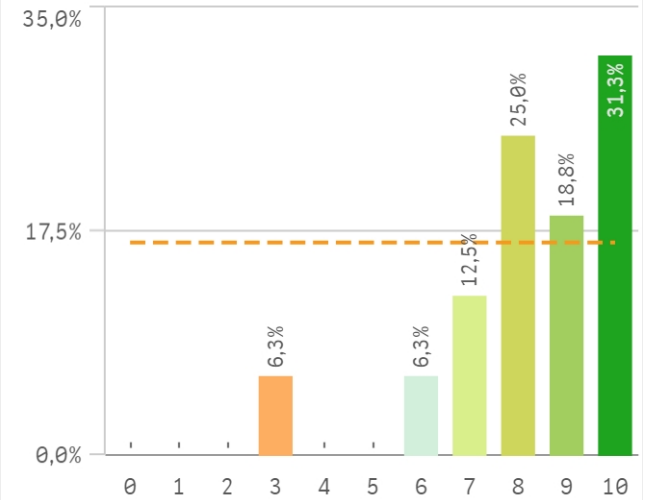
Cantidad de actividades formativas



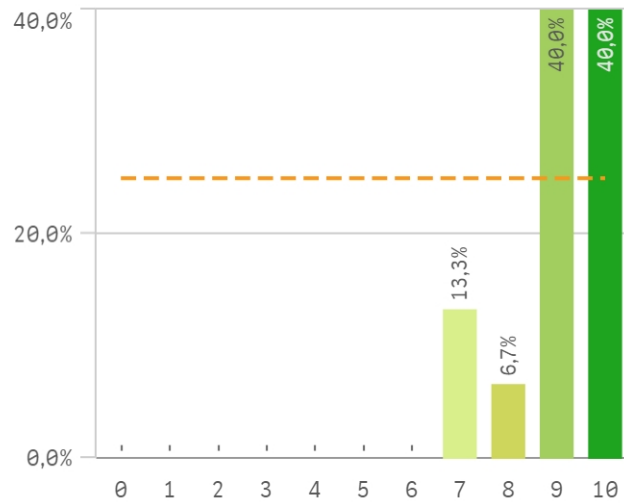
Control de las actividades formativas



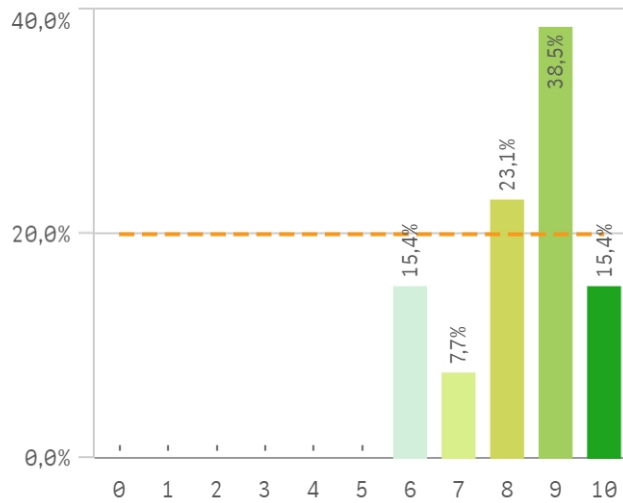
Procedimiento de evaluación anual



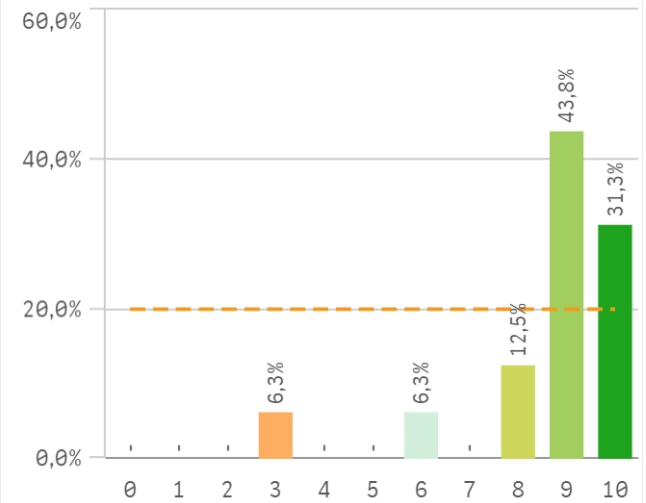
Información disponible del programa



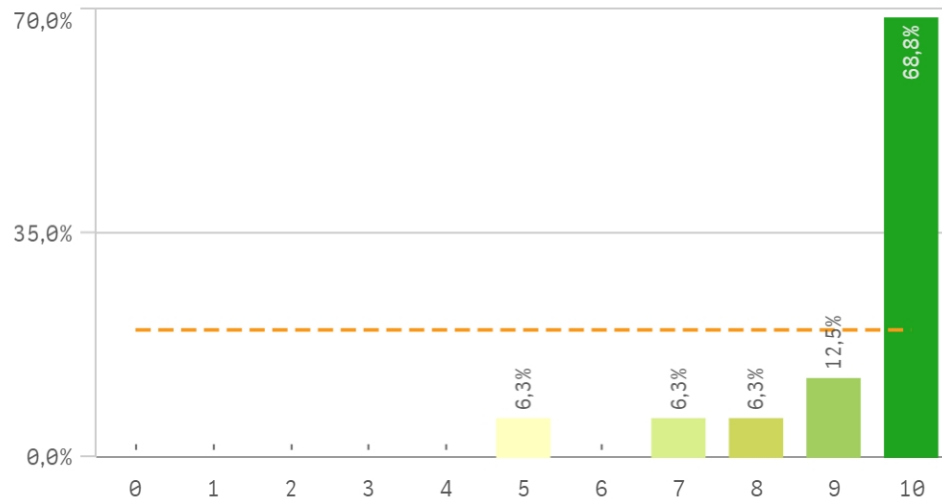
Recursos y materiales disponibles



Trabajo desempeñado en el programa

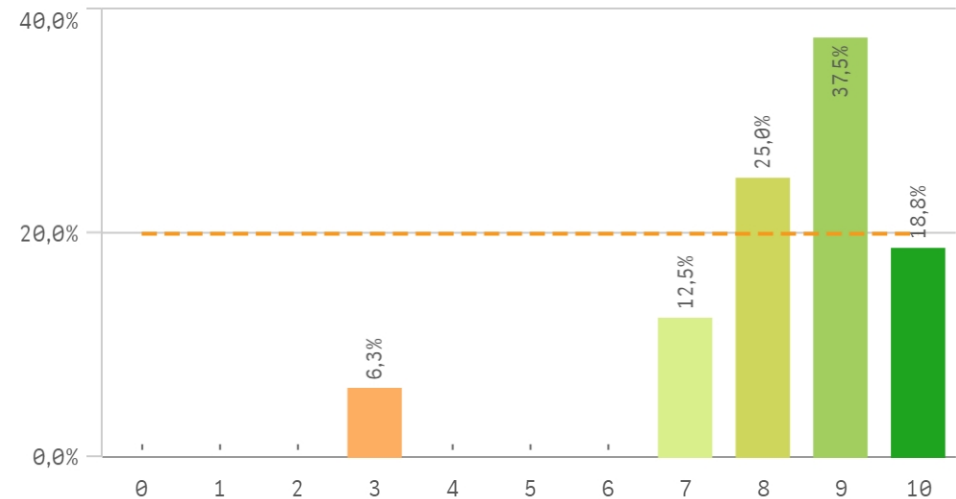


Mecanismos de coordinacion

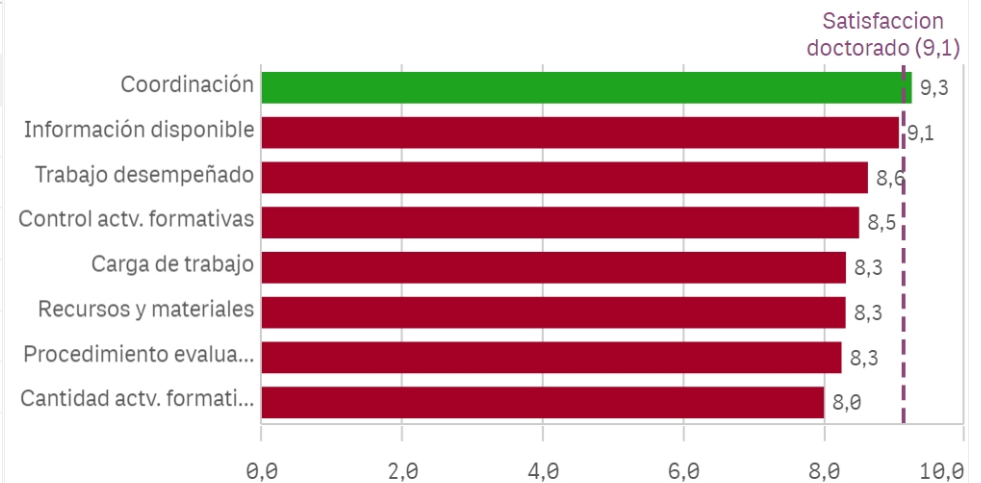


Aspectos del doctorado	Q	Media	Desv. típica	Media...	Moda
Coordinación		9,3	1,4	10,0	10,0
Información disponible		9,1	1,0	9,0	-
Trabajo desempeñado		8,6	1,8	9,0	9,0
Control actv. formativas		8,5	1,7	9,0	9,0
Carga de trabajo		8,3	1,7	9,0	9,0
Recursos y materiales		8,3	1,3	9,0	9,0
Procedimiento evaluación		8,3	1,9	8,5	10,0
Cantidad actv. formativas		8,0	1,9	9,0	9,0

Carga de trabajo del programa

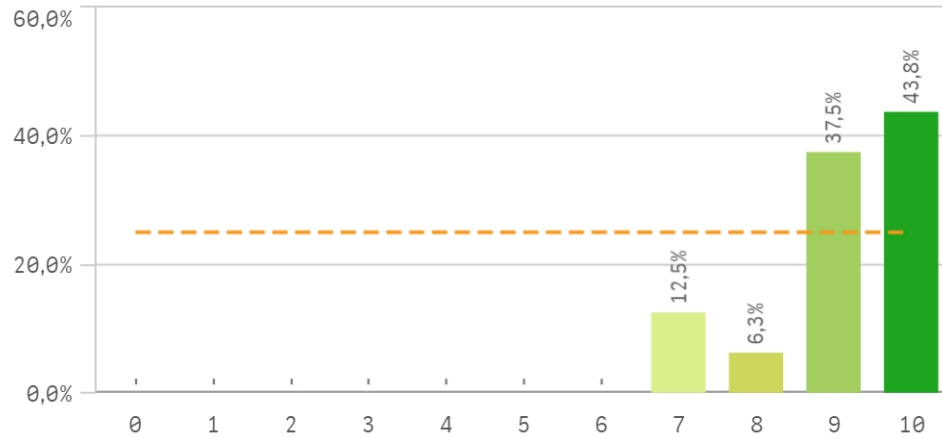


Fortalezas y debilidades

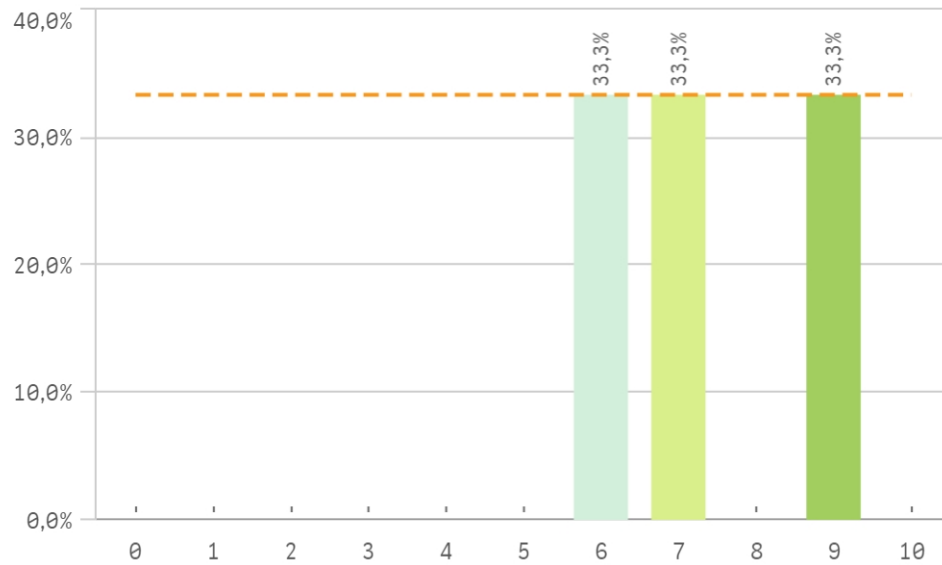


Centro Q	Observaciones Q
BIOLÓGICAS	creo que se debería establecer un plan de actividades formativas comunes a todos los doctorandos. Se deberían establecer mejor los criterios para la designación del tribunal en la defensa de la tesis. Se debería consultar a las profesores que son tutores académicos si quieren realizar esa labor.
FARMACIA	Excesiva burocracia, trámites y tiempo entre la presentación inicial y la lectura.
FARMACIA	Mi descontento en alguno de los puntos se refiere a la labor de tutor del programa. Los tutores somos meros administrativos que tienen que autorizar actividades, aunque en algunos casos no tengan mucho que ver con el programa de doctorado ni el objetivo de la tesis, firmar documentos, y contestar preguntas a veces absurdas. Y a cambio, no hay descuento de horas en el PDA por que no se
FARMACIA	Participación de los alumnos con presentaciones al resto de compañeros
BIOLÓGICAS	Reconocimiento en la dedicación docente de la labor de tutor, dado que supone un esfuerzo y tiempo dedicado a cada estudiante.

Satisfacción doctorado



Presentación y defensa de la tesis leídas



Media

9,1

Desviación
Típica

1,0

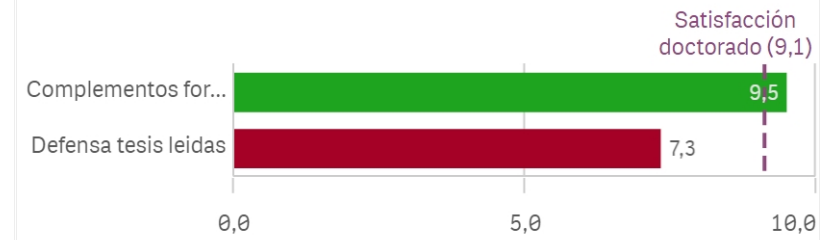
Mediana

9,0

Moda

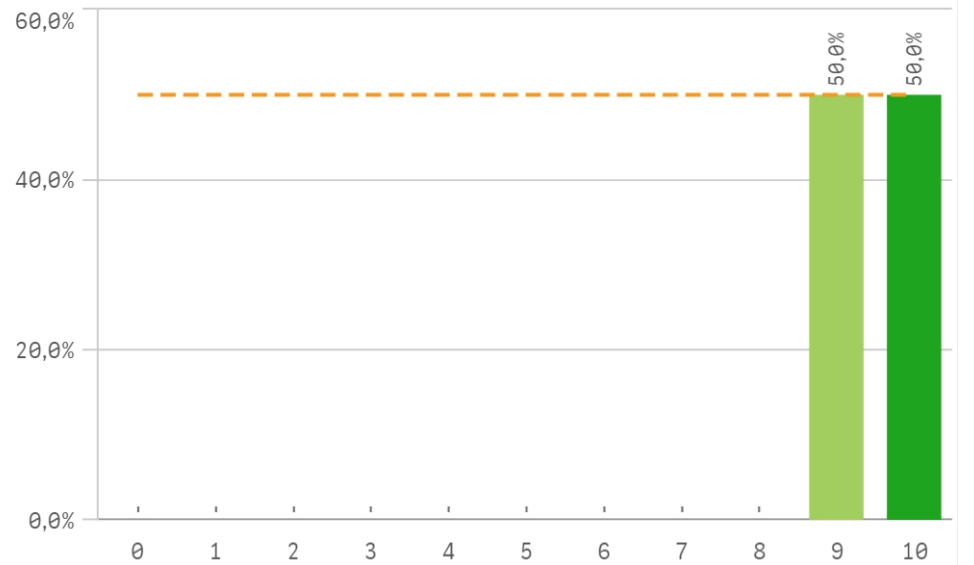
10,0

Fortalezas y debilidades

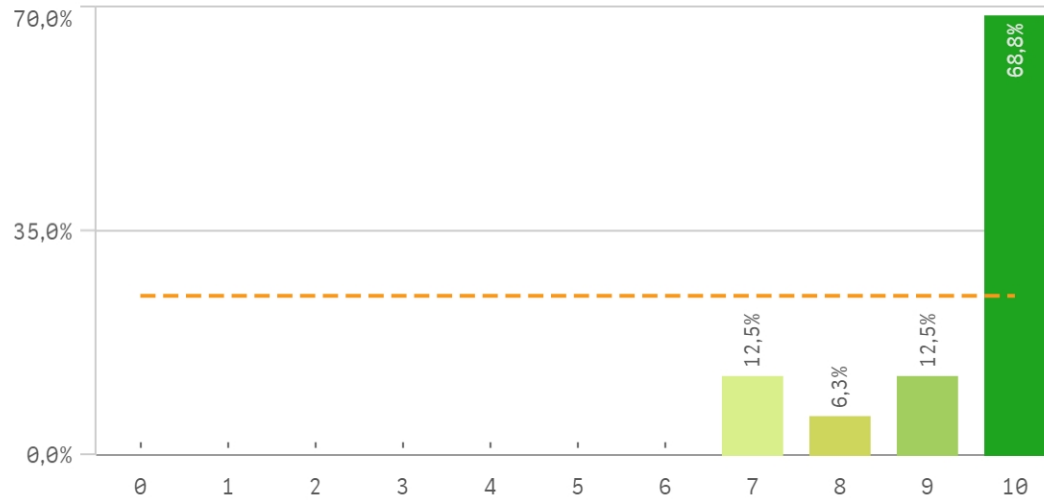


Satisfacción del doctorado	Media	Desv. típica	Med...	Moda
Complementos formativos	9,5	0,7	9,5	-
Defensa tesis leidas	7,3	1,5	7,0	-

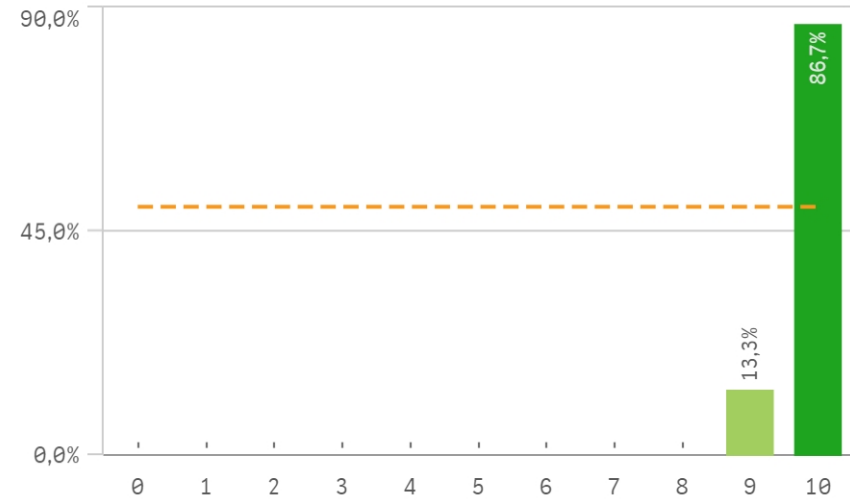
Realización de los complementos de formación



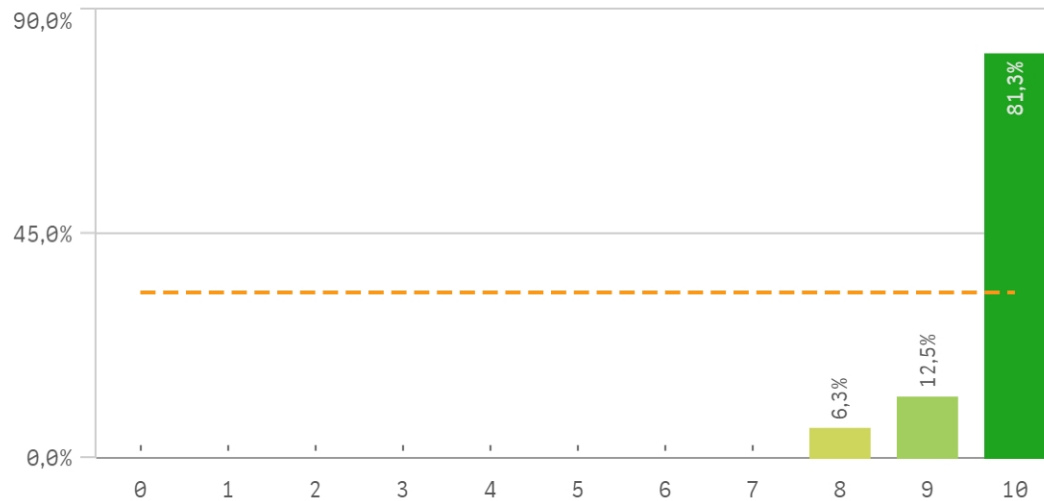
Recomendar estudios de doctorado (preinscripción)



Volver a participar en el programa de doctorado (fidelidad)



Seguir participando en el programa de doctorado (vinculación)

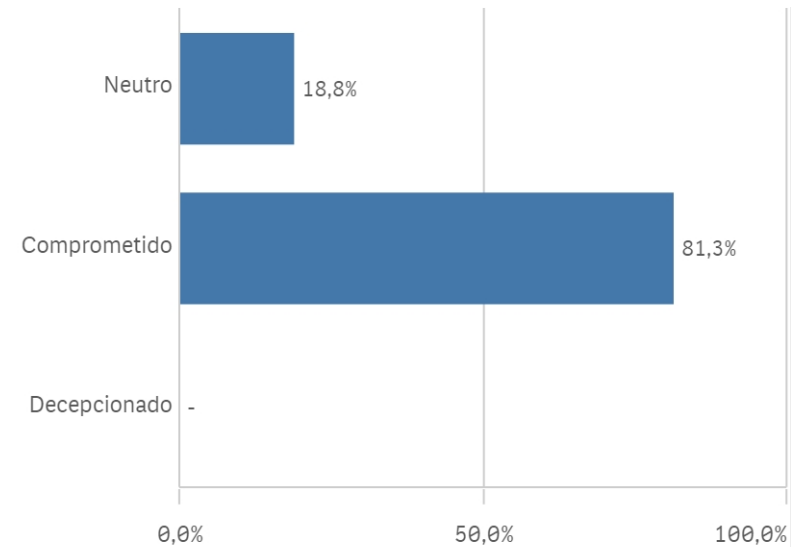
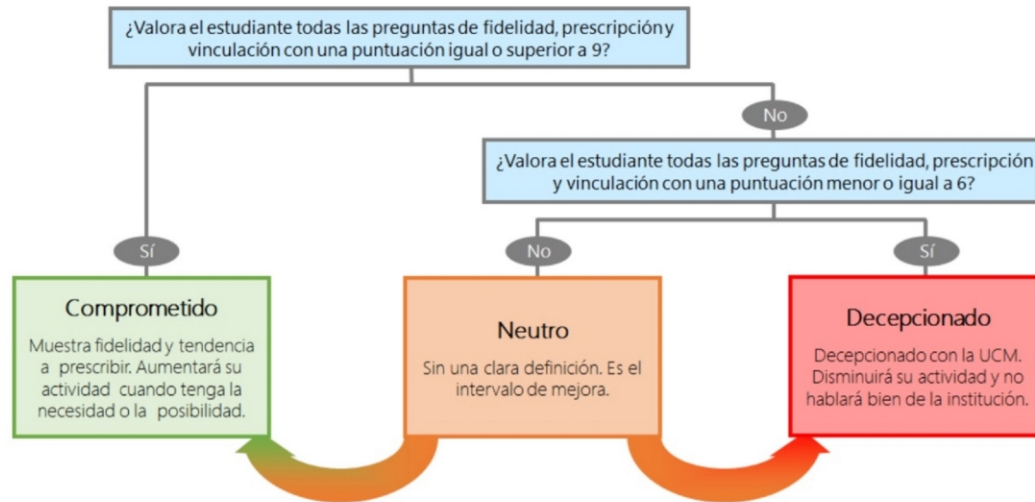


Compromiso	Media	Desv. típica	Med...
Recomendar estudios de doctorado	9,4	1,1	10,0
Volver a participar en el programa de doctorado	9,8	0,6	10,0
Seguir participando en el programa de doctorado	9,9	0,4	10,0

Construcción y significado del valor "compromiso":

- * Estudiante comprometido: valora con 9 o más puntos todas las preguntas de fidelidad, prescripción y vinculación.
- * Estudiante neutro: la puntuación que otorga a todas las preguntas de fidelidad, prescripción y vinculación están entre 6 y 9.
- * Estudiante decepcionado: valora con 6 o menos puntos todas las preguntas de fidelidad, prescripción y vinculación.

ESQUEMA





UNIVERSIDAD
COMPLUTENSE
MADRID

Encuestas de

CURSO: 2023-24

VARIOS CENTROS SELECCIONADOS

TITULACIÓN: DOF. MICROBIOLOGÍA Y PARASITOLOGÍA

Aspectos del doctorado	Q	Media	Satisfacción del doctorado	Q	Media
Coordinación		9,3	Complementos formativos		9,5
Información disponible		9,1	Defensa tesis leídas		7,3
Trabajo desempeñado		8,6			
Control actv. formativas		8,5			
Carga de trabajo		8,3			
Recursos y materiales		8,3			
Procedimiento evaluación		8,3			
Cantidad actv. formativas		8,0			
			Compromiso	Q	Media
			Recomendar estudios de doctorado		9,4
			Seguir participando en el programa de doctorado		9,9
			Volver a participar en el programa de doctorado		9,8