



OFICINA para la CALIDAD

Vicerrectorado de Calidad

UNIVERSIDAD COMPLUTENSE DE MADRID



INFORME DE LAS ENCUESTAS DE SATISFACCIÓN A ESTUDIANTES DE DOCTORADO

CURSO/S: 2024-25

TITULACIÓN: DOF. LINGÜÍSTICA TEÓRICA Y APLICADA

CENTRO: FACULTAD DE FILOLOGÍA

Fecha de generación:

08/09/2025

Doctorado Estudiantes: Características de de la muestra

Población N

62

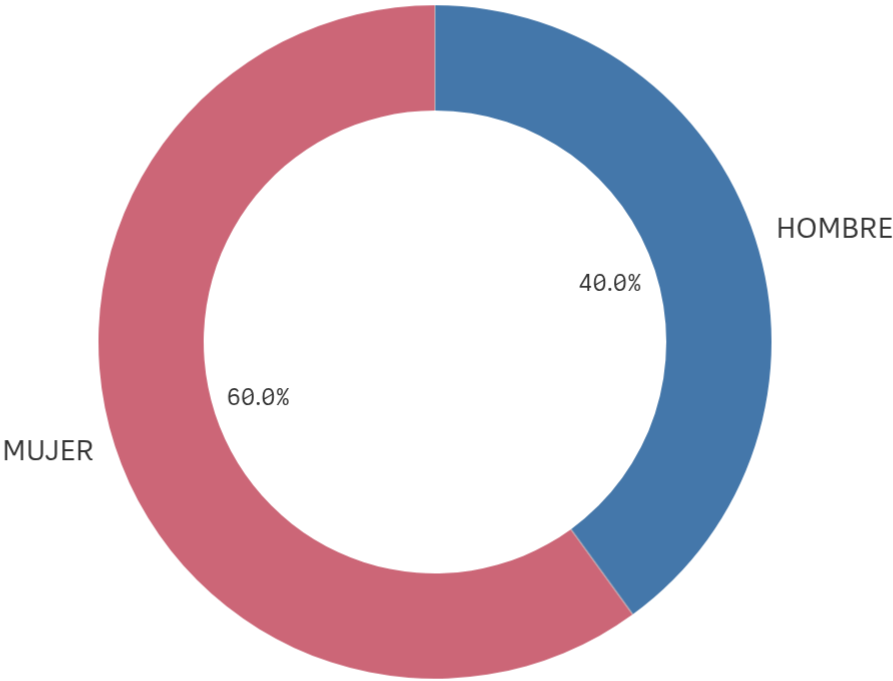
% Participación

16,1%

Participación n

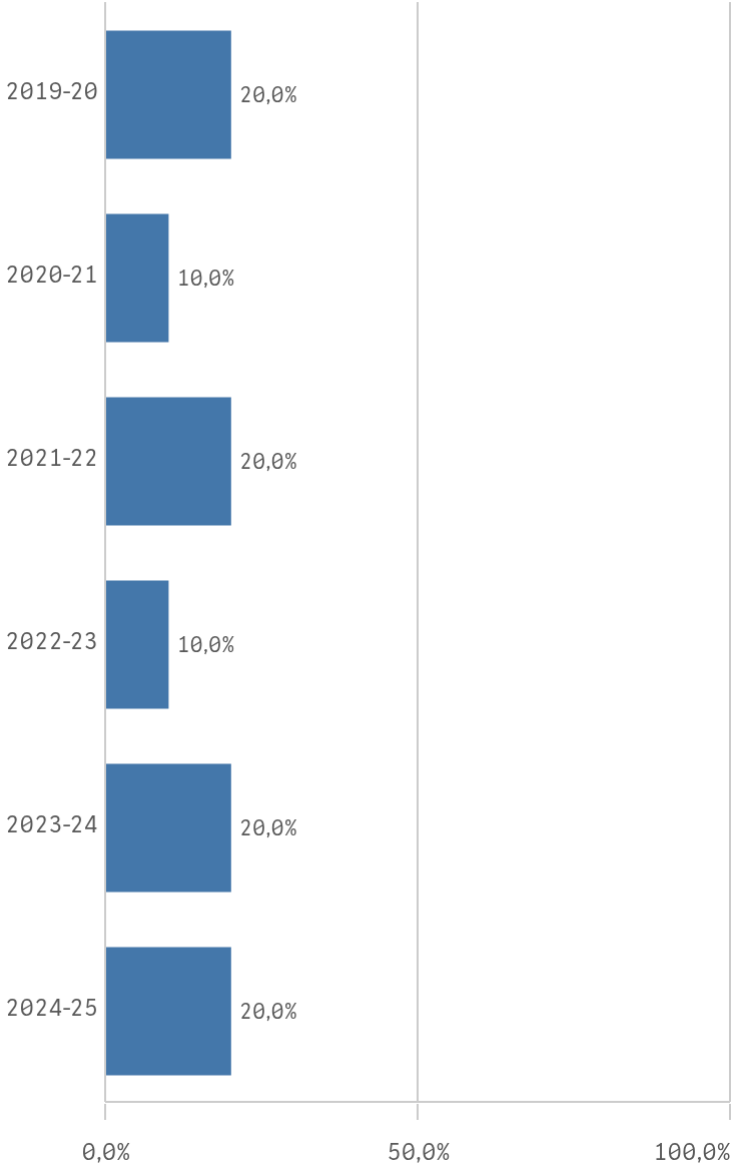
10

Género



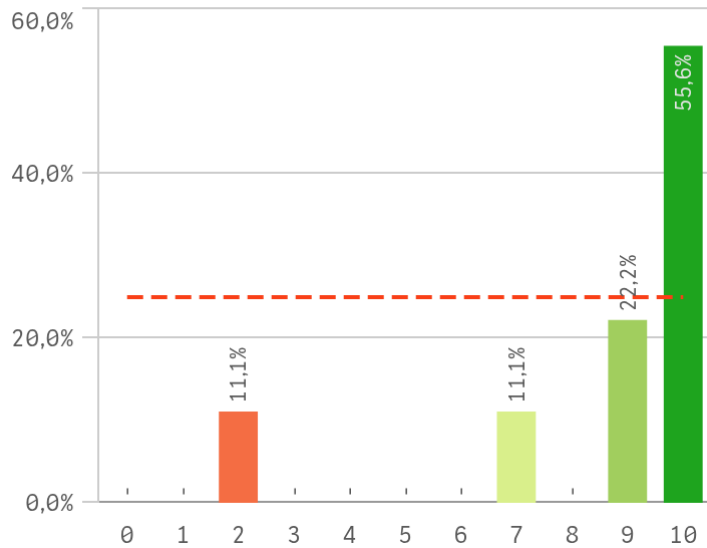
■ HOMBRE ■ MUJER

Curso de inicio de los estudios de doctorado

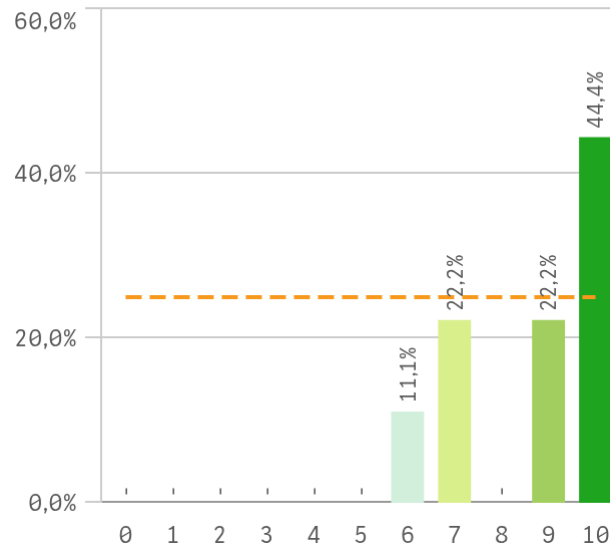


Doctorado Estudiantes: Programa de doctorado I

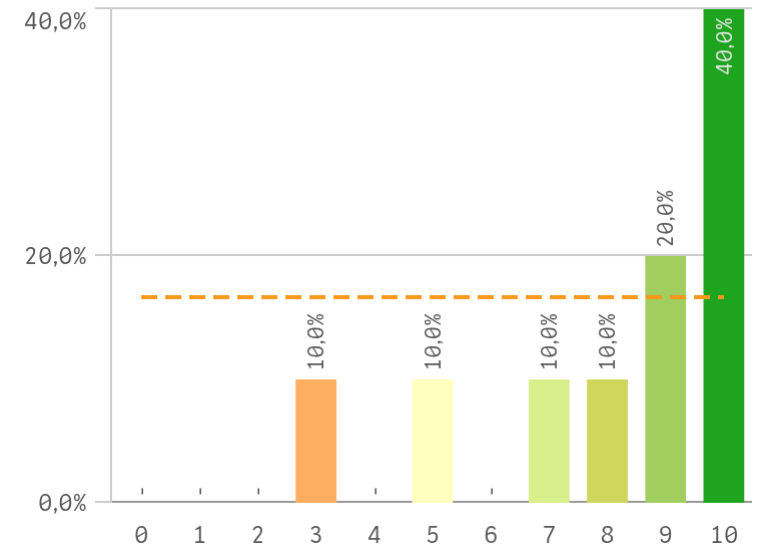
Complementos formativos



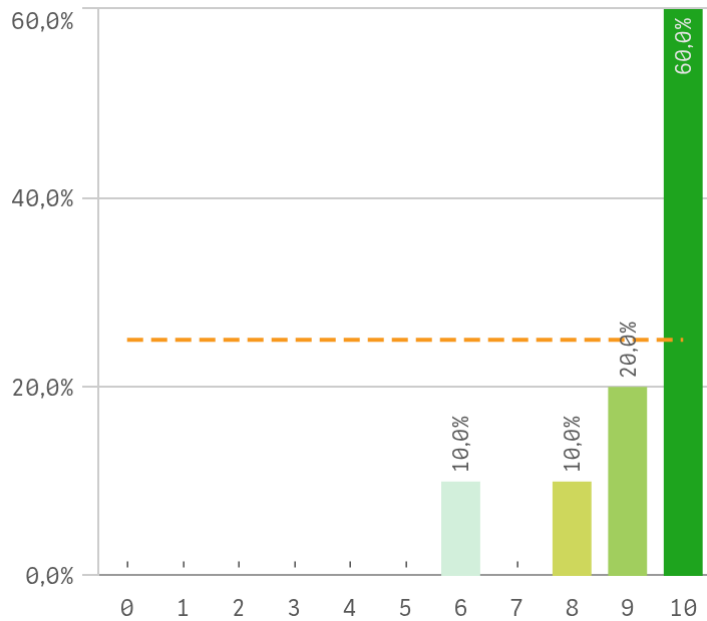
Criterios de admisión



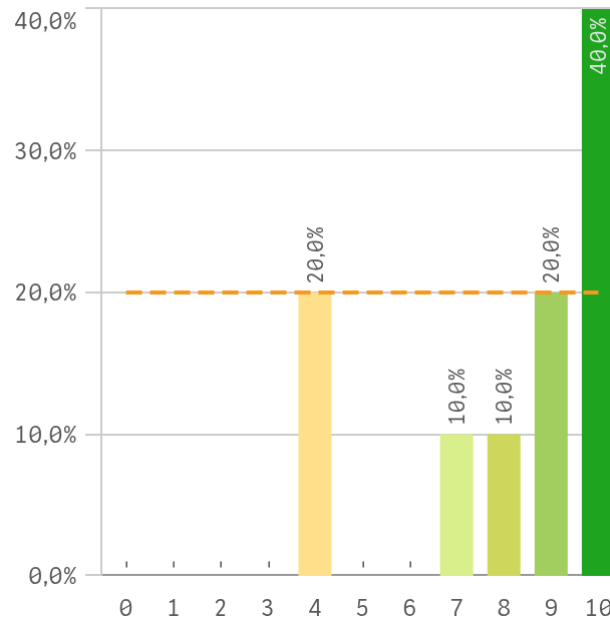
Actividades formativas adecuadas para el investiga...



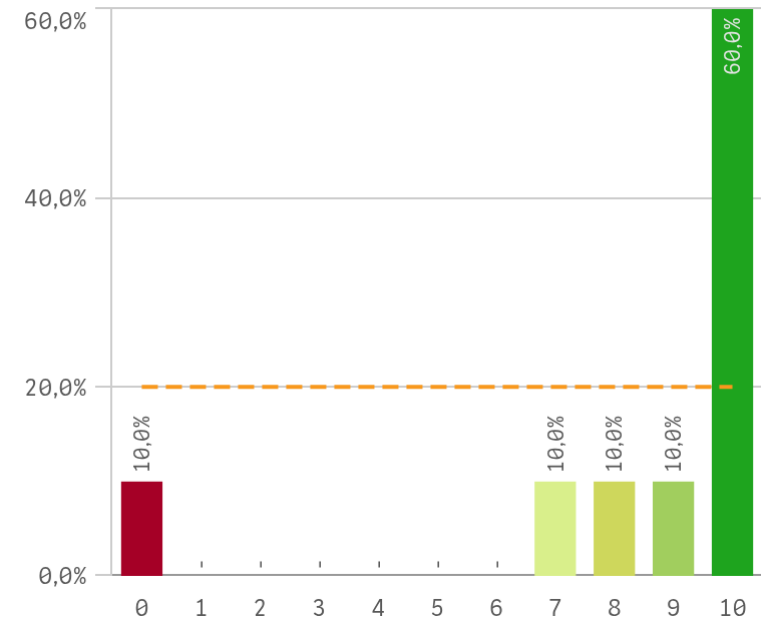
Perfil del profesorado que imparte la actividad for...



Control de la actividad formativa

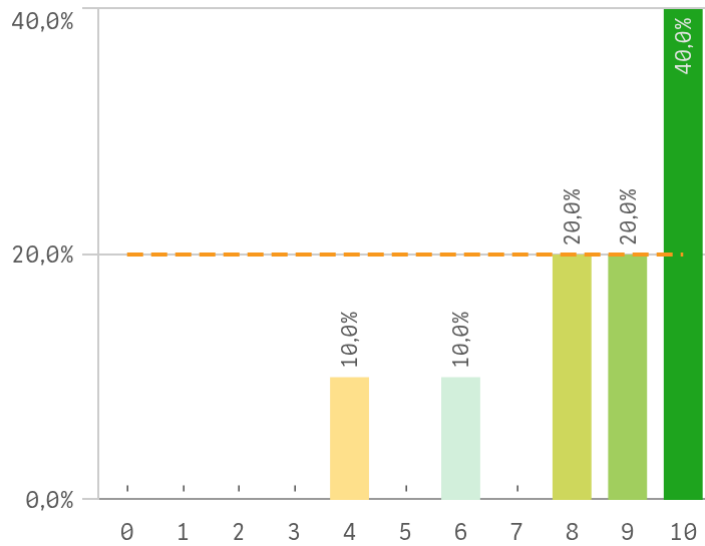


Tutor/director de la formación

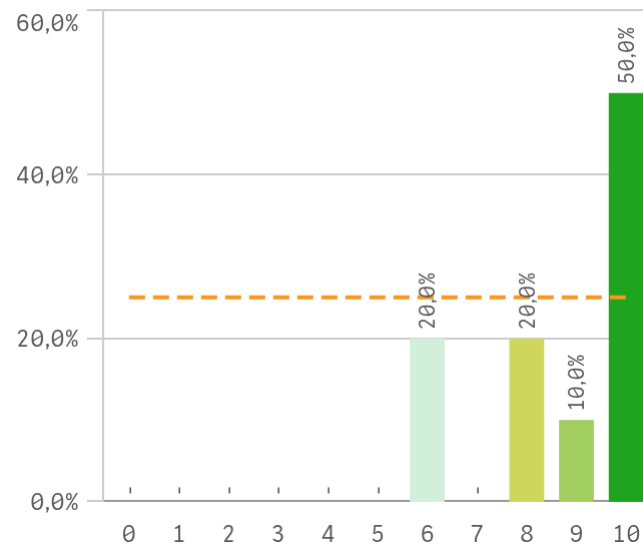


Doctorado Estudiantes: Programa de doctorado II

Procedimientos de evaluación anual

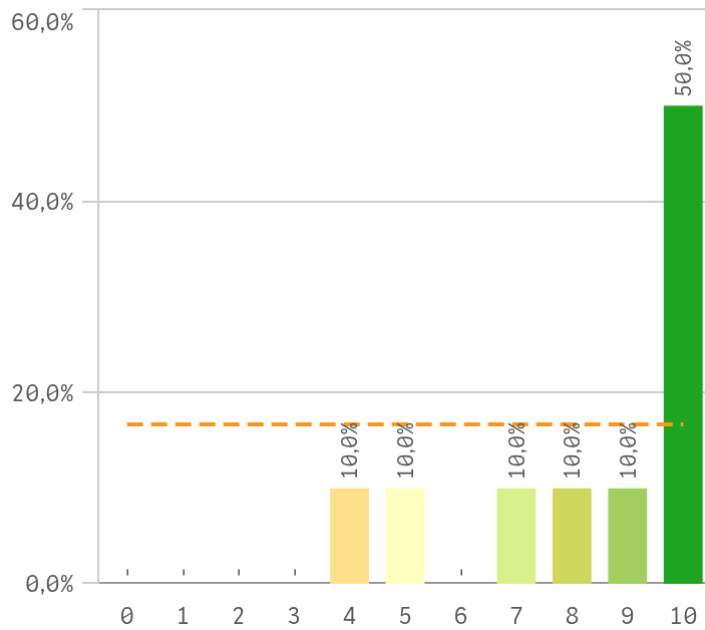


Información completa y accesible

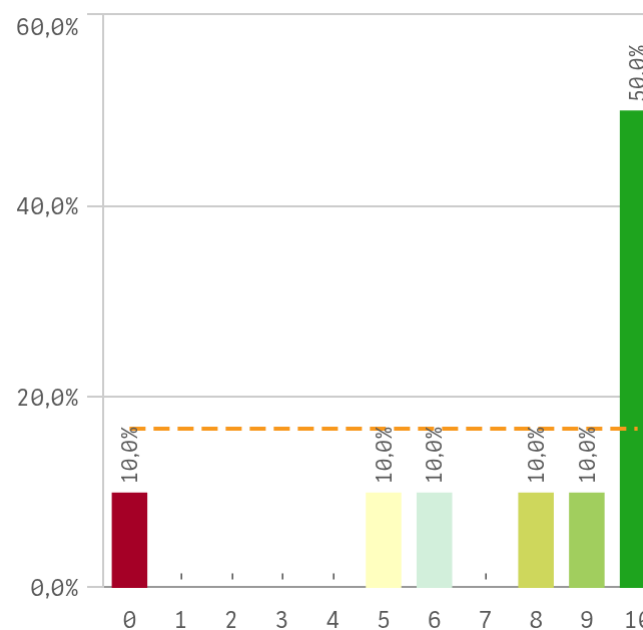


Programa de doctorado	Q	Media	Desv. típica
Perfil del profesorado		9,2	1,3
Información completa y accesible		8,7	1,6
Criterios de admisión		8,7	1,6
Complementos formativos		8,6	2,7
Proced. de evaluación anual		8,4	2,0
Tutor/director		8,4	3,1
Equipamiento e infraestructuras		8,3	2,3
Activ. formativas para el investigador		8,1	2,4
Control de la activ. formativa		8,1	2,4
Orientación académica recibida		7,8	3,3

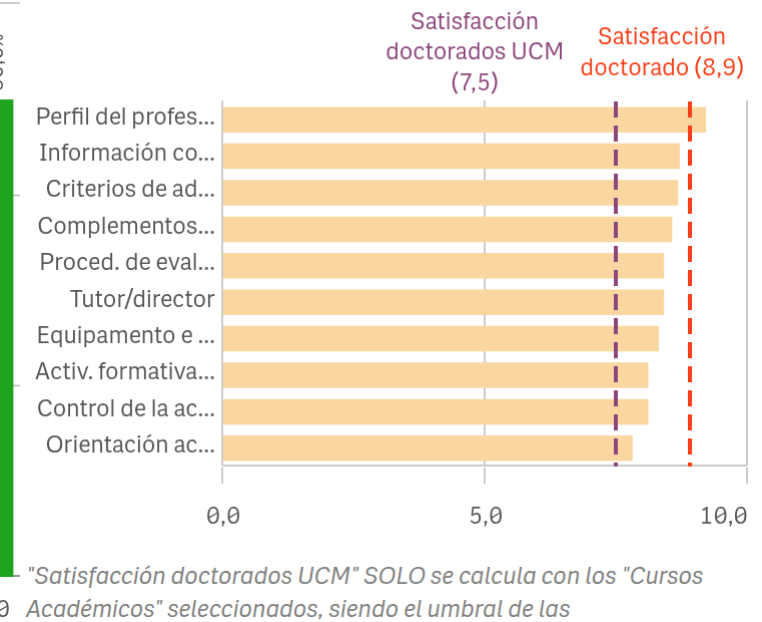
Equipamientos e Infraestructuras



Orientación académica recibida

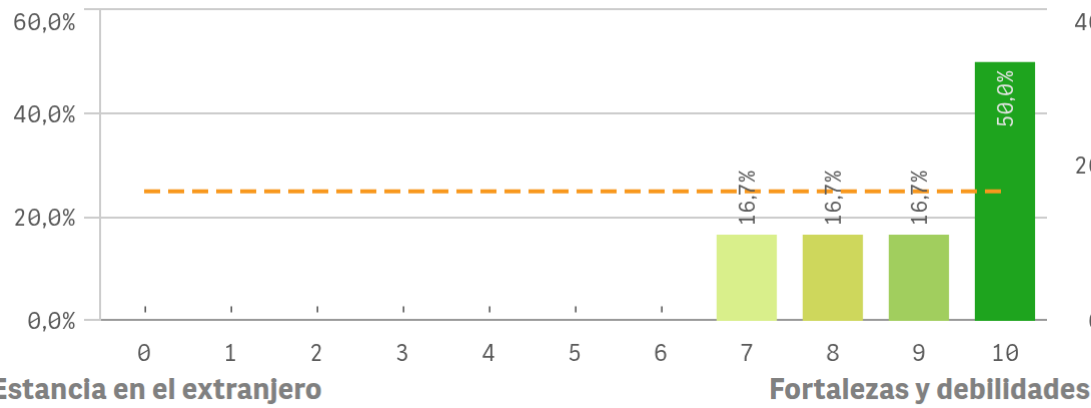


Fortalezas y debilidades

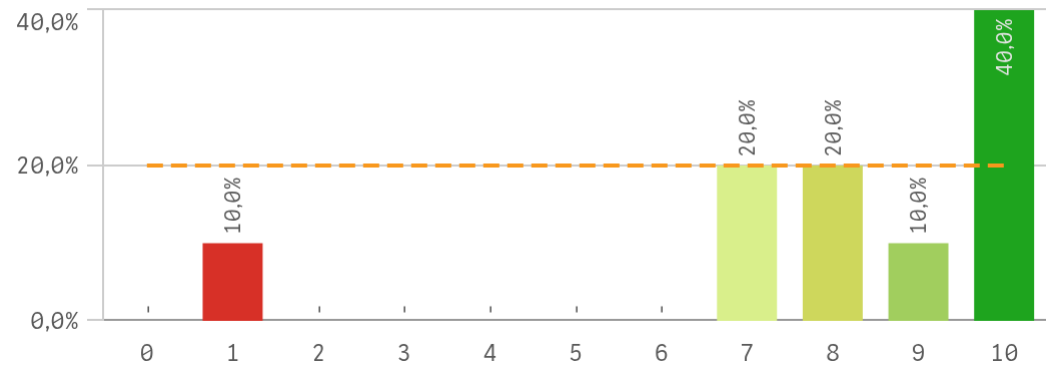


Doctorado Estudiantes: Estancia en el extranjero

Satisfacción estancia en el extranjero

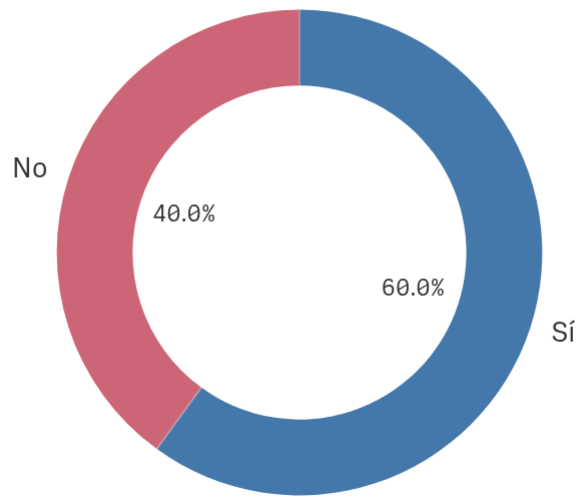


Satisfacción con la formación recibida



Estancia en el extranjero

Fortalezas y debilidades

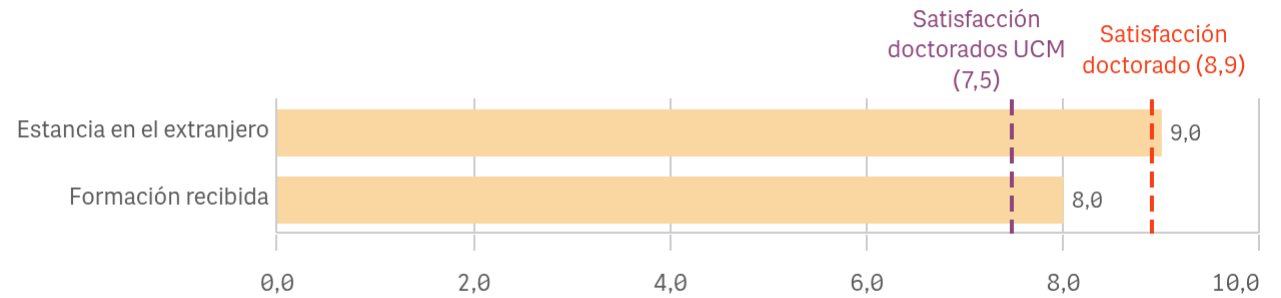


Si

6

No

4

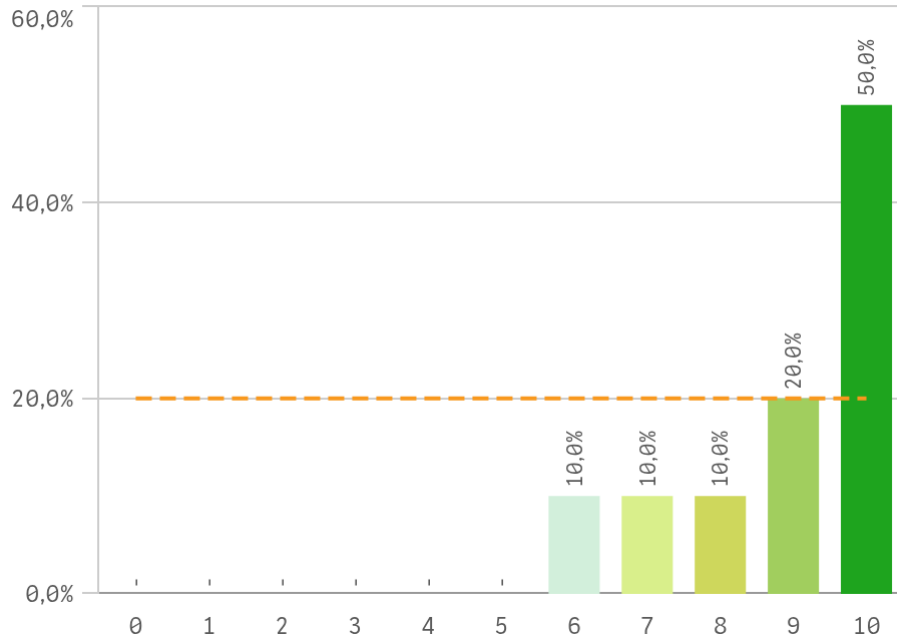


"Satisfacción doctorados UCM" SOLO se calcula con los "Cursos Académicos" seleccionados, siendo el umbral de las Fortalezas/Debilidades

Estancia en el extranjero	Q	Media	Desv. típica	Mediana	Moda
Estancia en el extranjero		9,0	1,3	9,5	10,0
Formación recibida		8,0	2,7	8,5	10,0

Doctorado Estudiantes: Satisfacción

Satisfacción con el doctorado



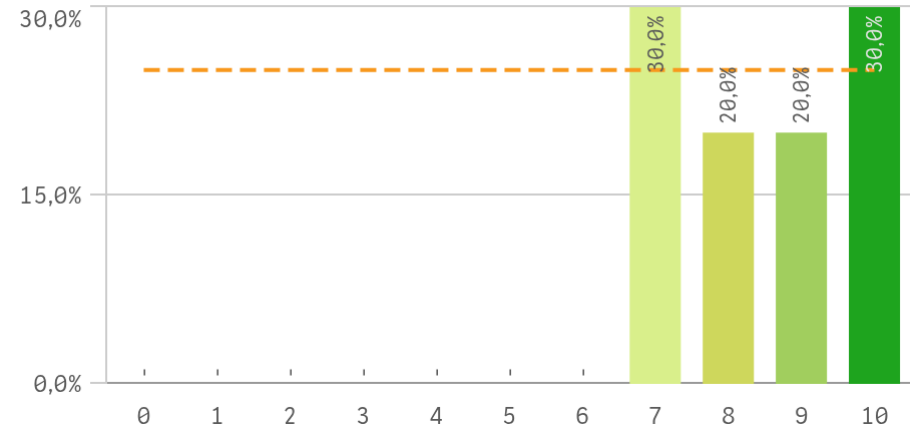
Media
8,9

Desv. típica
1,4

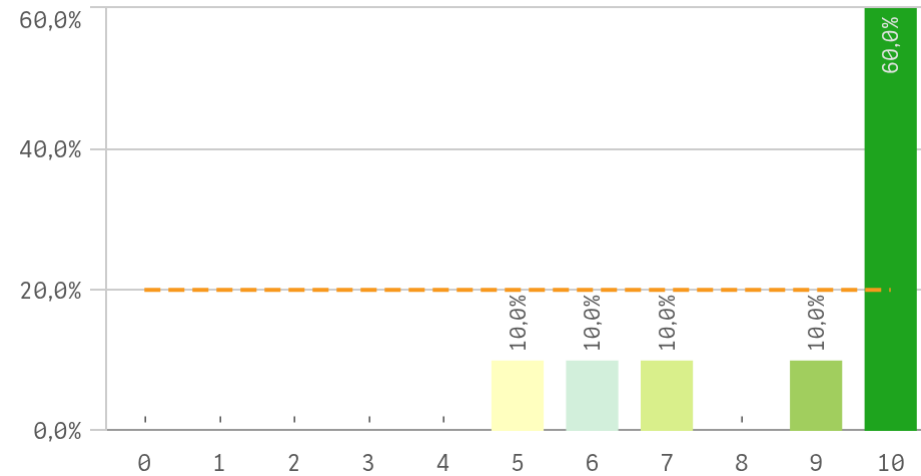
Mediana
9,5

Moda
10,0

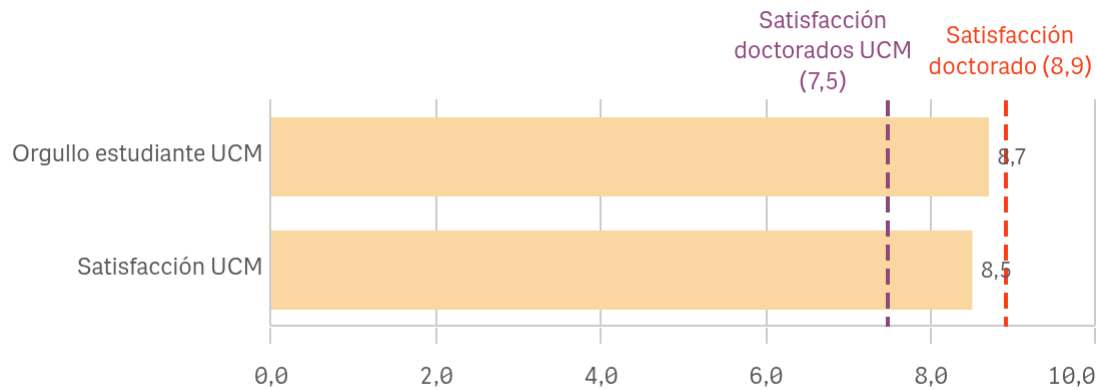
Satisfacción UCM



Orgullo estudiante UCM



Fortalezas y debilidades

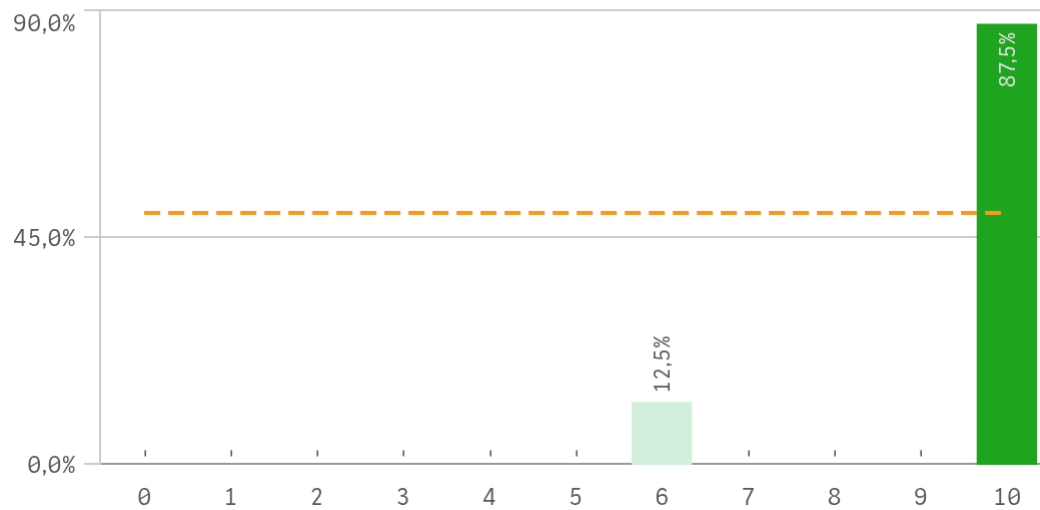


Satisfacción	Q	Media	Desv. típica	Mediana	Moda
Orgullo estudiante UCM		8,7	1,9	10,0	10,0
Satisfacción UCM		8,5	1,3	8,5	-

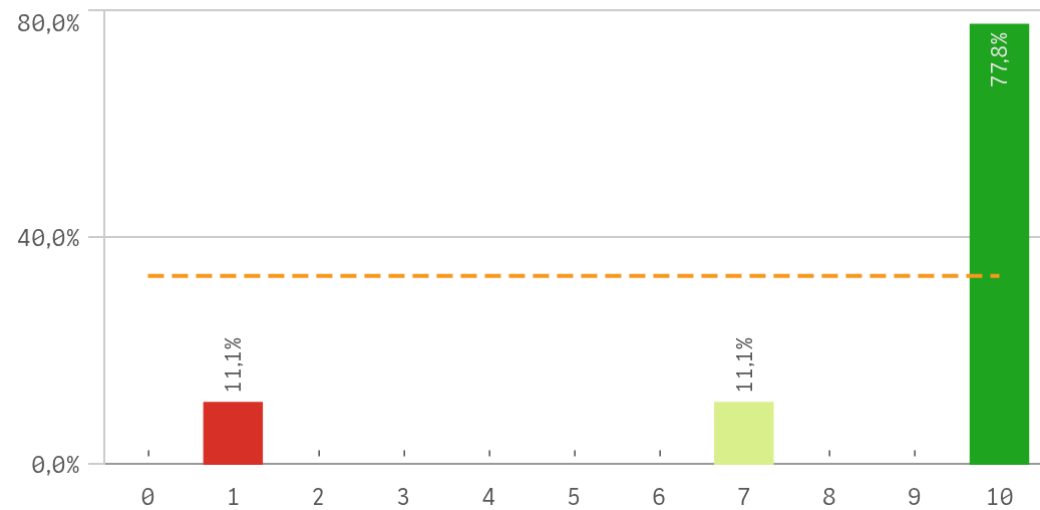
"Satisfacción doctorados UCM" SOLO se calcula con los "Cursos Académicos" seleccionados, siendo el umbral de las Fortalezas/Debilidades

Doctorado Estudiantes: Compromiso I

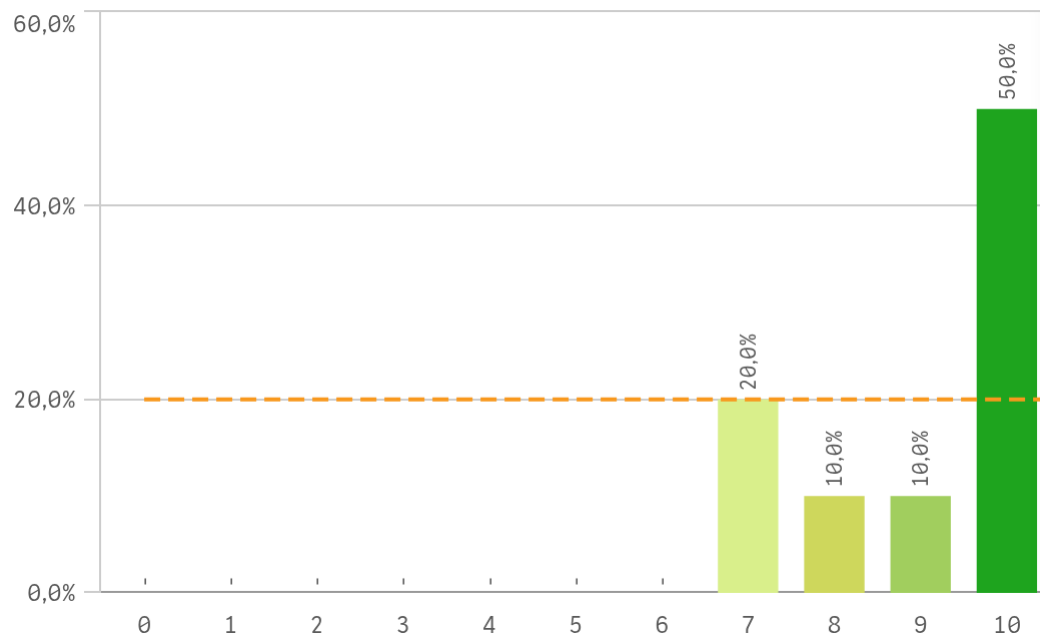
Repetir estudios superiores (fidelidad)



Repetir doctorado (fidelidad)



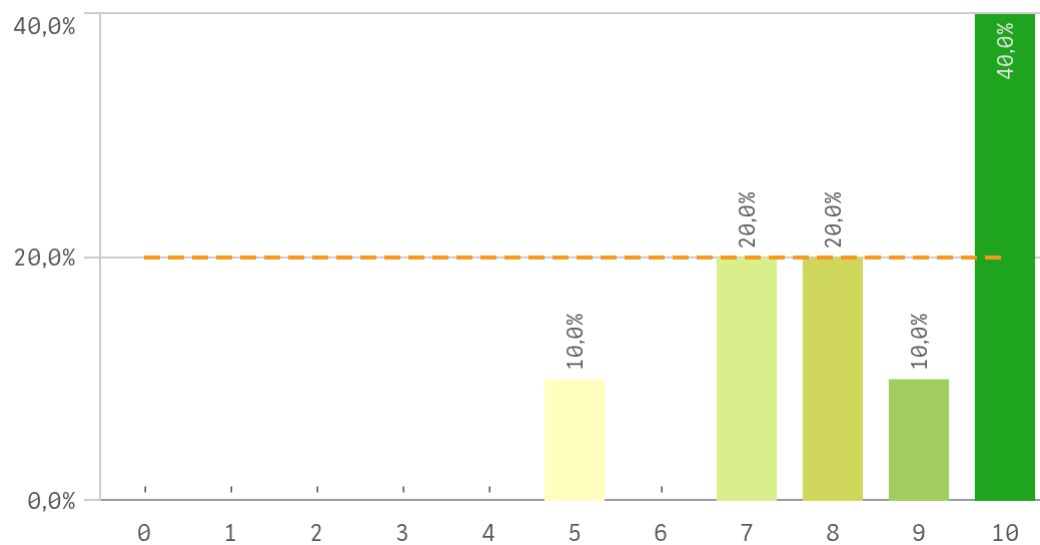
Repetir en la UCM (fidelidad)



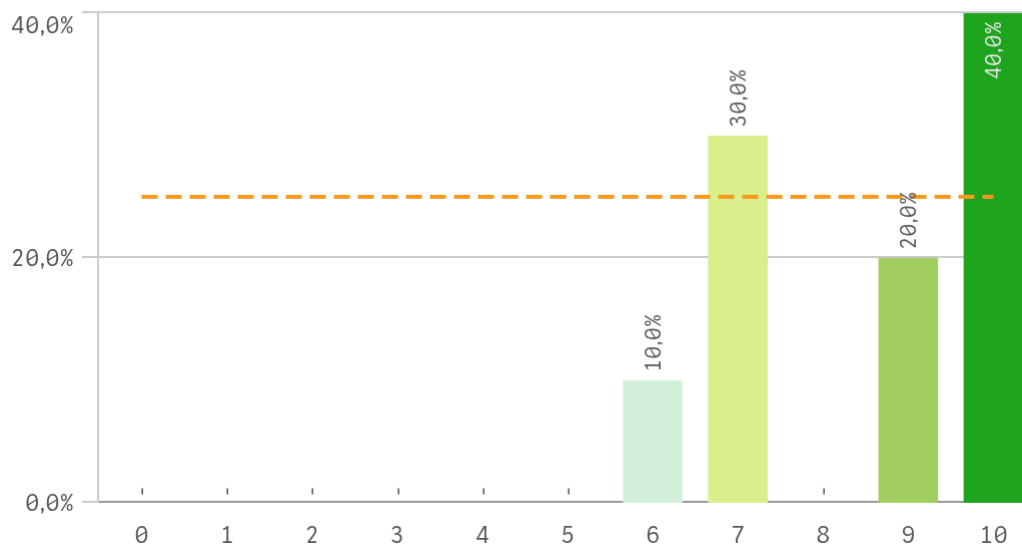
Compromiso	Q	Media	Desv. típica	Mediana	Moda
Repetir estudios superiores		9,5	1,4	10,0	10,0
Repetir en la UCM		9,2	1,4	10,0	10,0
Repetir doctorado		8,7	3,0	10,0	10,0
Seguir en el doctorado		8,6	2,0	9,5	10,0
Recomendar doctorado UCM		8,5	1,6	9,0	10,0
Recomendar doctorado		8,4	1,7	8,5	10,0
Seguir en la UCM		8,2	2,0	9,0	10,0

Doctorado Estudiantes: Compromiso II

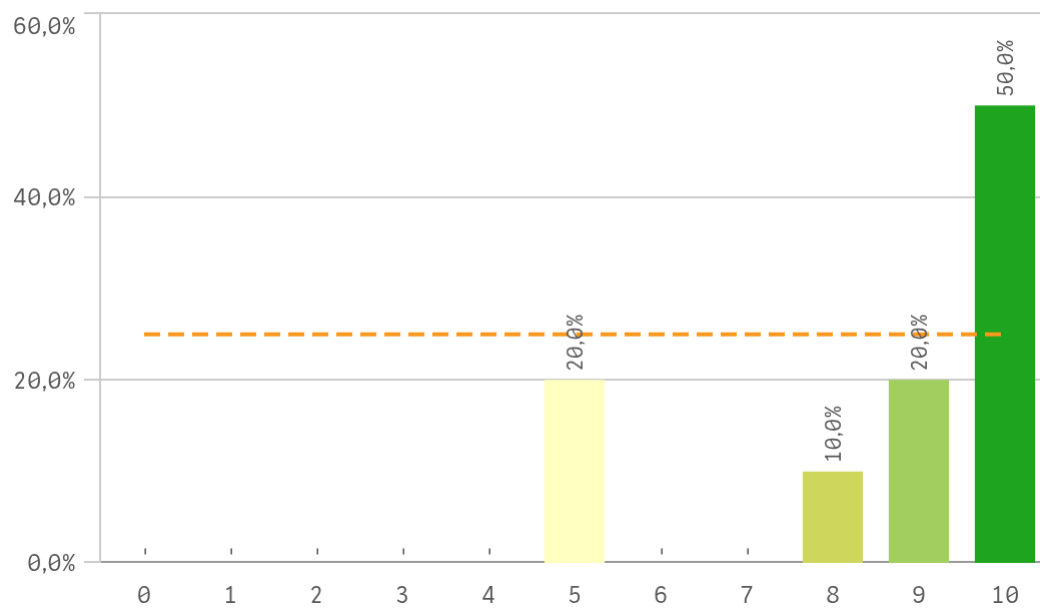
Recomendar doctorado (preinscripción)



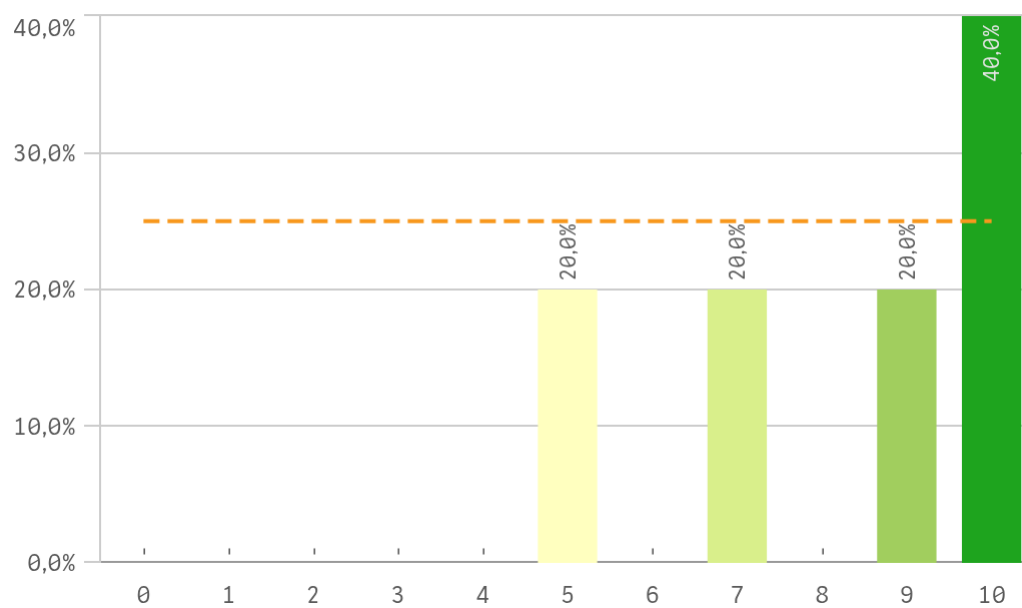
Recomendar doctorado UCM (preinscripción)



Seguir en el doctorado (vinculación)



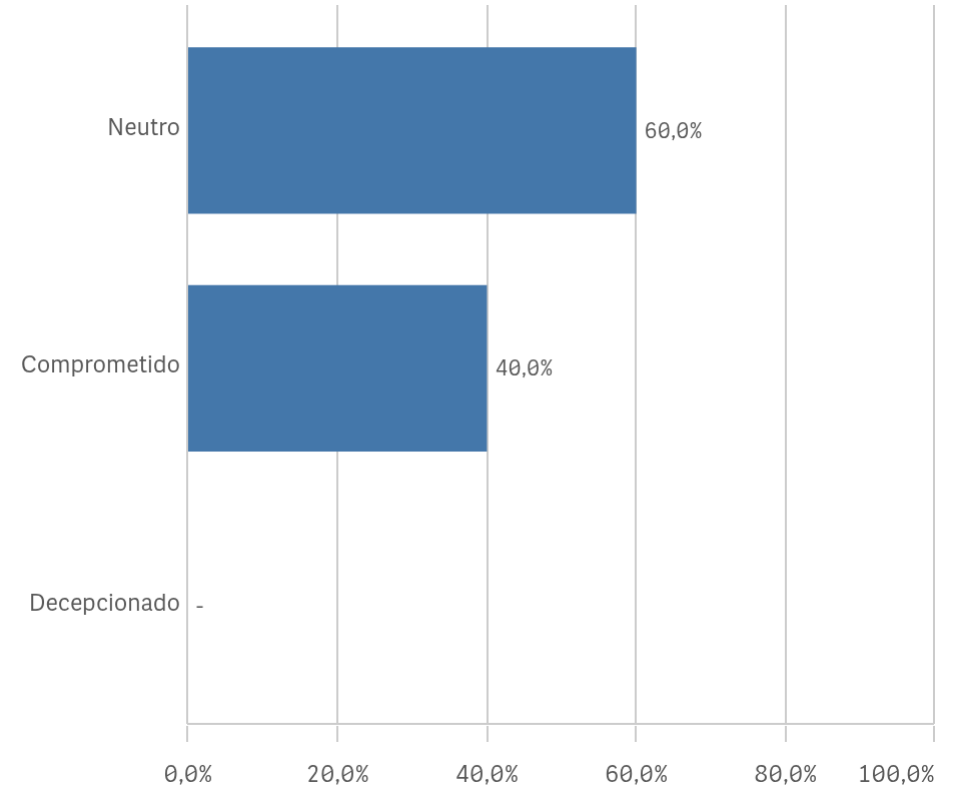
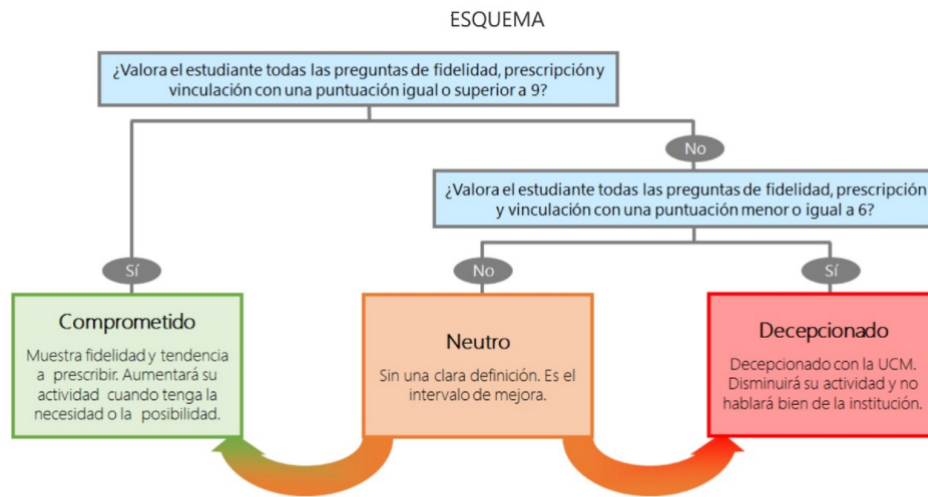
Seguir en la UCM (vinculación)



Doctorado Estudiantes: Compromiso perfil del encuestado

Construcción y significado del valor "compromiso":

- * Estudiante comprometido: valora con 9 o más puntos todas las preguntas de fidelidad, prescripción y vinculación.
- * Estudiante neutro: la puntuación que otorga a todas las preguntas de fidelidad, prescripción y vinculación están entre 6 y 9.
- * Estudiante decepcionado: valora con 6 o menos puntos todas las preguntas de fidelidad, prescripción y vinculación.



Doctorado Estudiantes: Tabla Resumen I

Programa de doctorado	Q	Media	
Perfil del profesorado		9,2	
Información completa y accesible		8,7	
Criterios de admisión		8,7	
Complementos formativos		8,6	
Proced. de evaluación anual		8,4	
Tutor/director		8,4	
Equipamiento e infraestructuras		8,3	
Activ. formativas para el investigador		8,1	
Control de la activ. formativa		8,1	
Orientación académica recibida		7,8	

Satisfacción	Q	Media	
Orgullo estudiante UCM		8,7	
Satisfacción UCM		8,5	

Compromiso	Q	Media	
Repetir estudios superiores		9,5	
Repetir en la UCM		9,2	
Repetir doctorado		8,7	
Seguir en el doctorado		8,6	
Recomendar doctorado UCM		8,5	
Recomendar doctorado		8,4	
Seguir en la UCM		8,2	

Estancia en el extranjero	Q	Media	
Estancia en el extranjero		9,0	
Formación recibida		8,0	