



OFICINA para la CALIDAD

Vicerrectorado de Calidad

UNIVERSIDAD COMPLUTENSE DE MADRID





OFICINA para la CALIDAD

Vicerrectorado de Calidad
UNIVERSIDAD COMPLUTENSE DE MADRID

CURSO: 2021-22

TITULACIÓN: DOF. LINGÜÍSTICA TEÓRICA Y APLICADA

CENTRO: FACULTAD DE FILOLOGÍA

Población N

-

%_Participacion

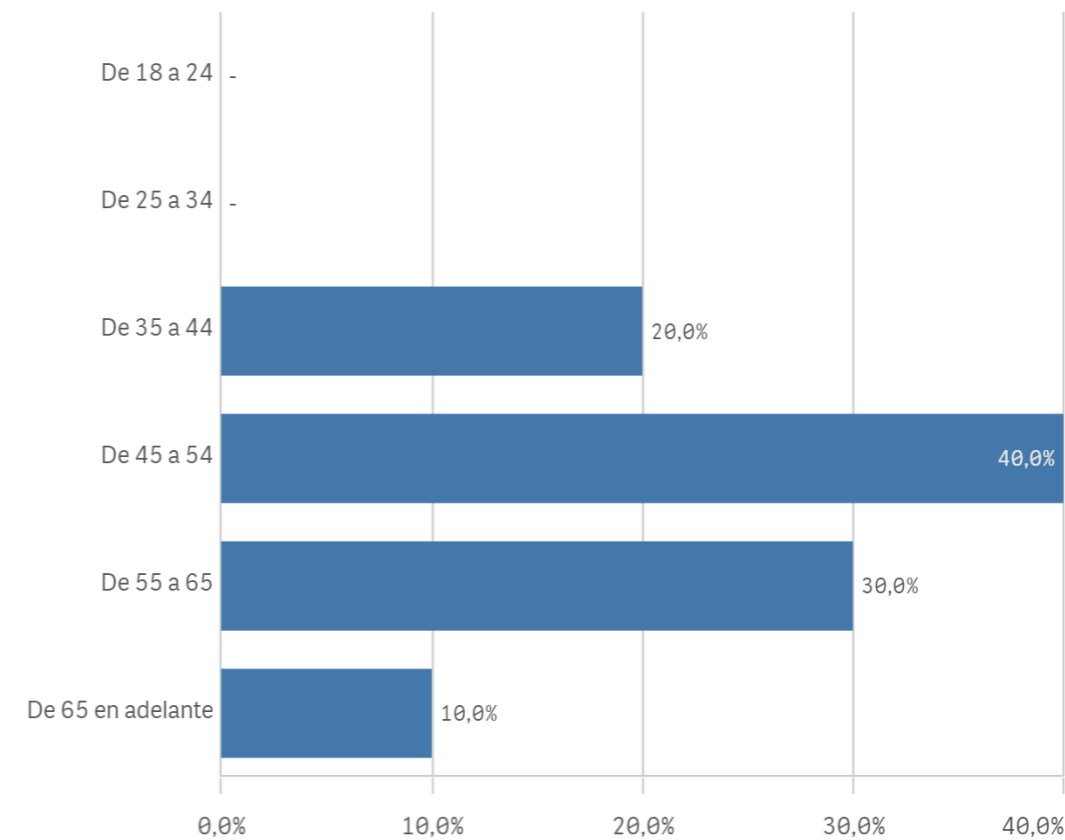
-

Participación n

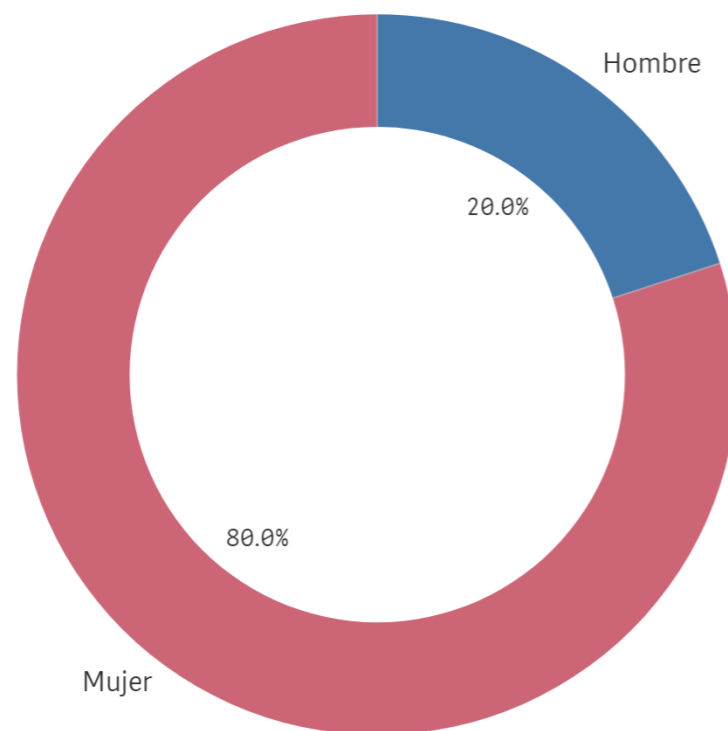
10

Edad (años)

(%) Porcentaje por franjas



Genero



■ Hombre ■ Mujer

Edad media (años)

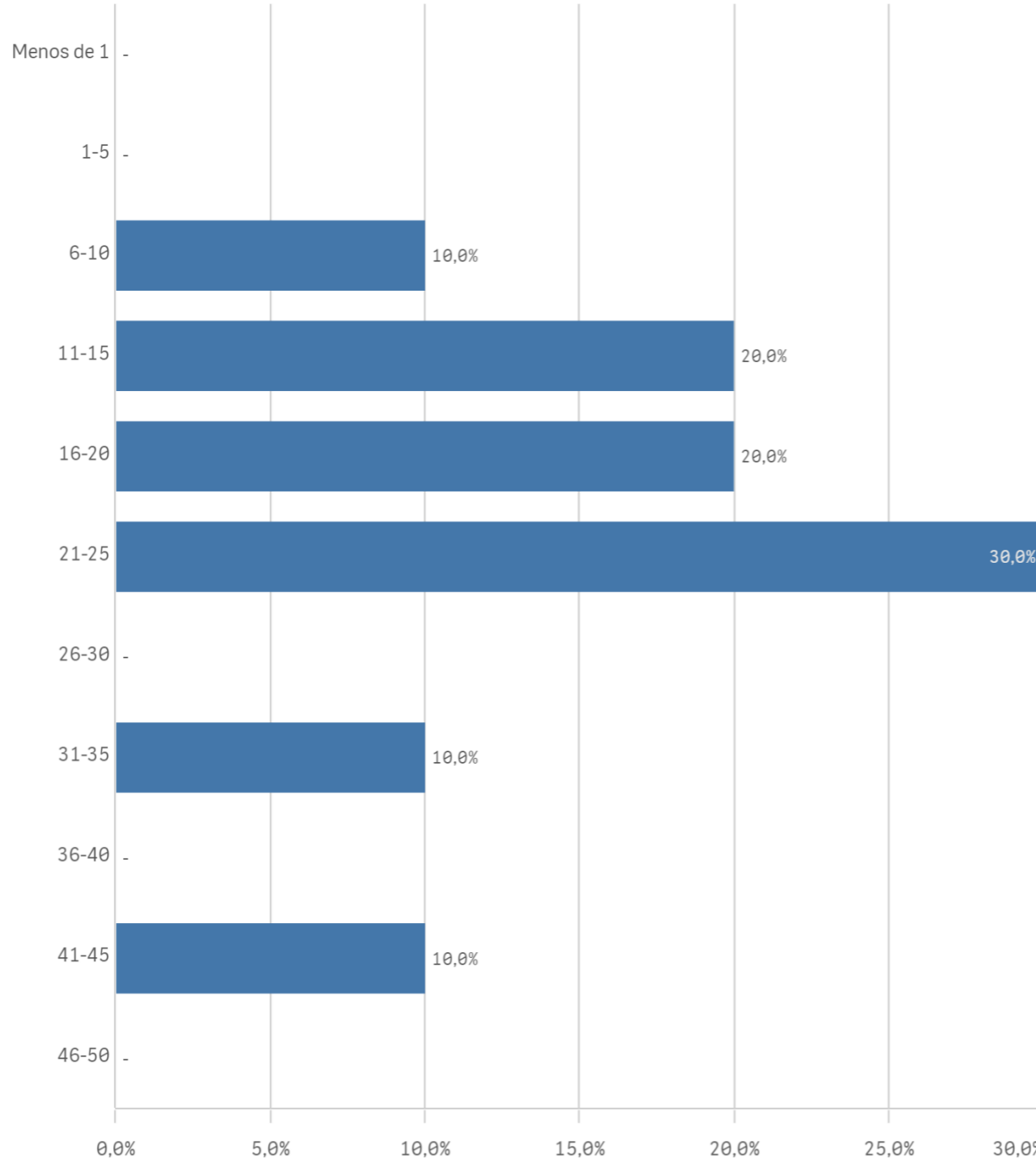
51,4

Des. Típica

9,5

Experiencia docente (años)

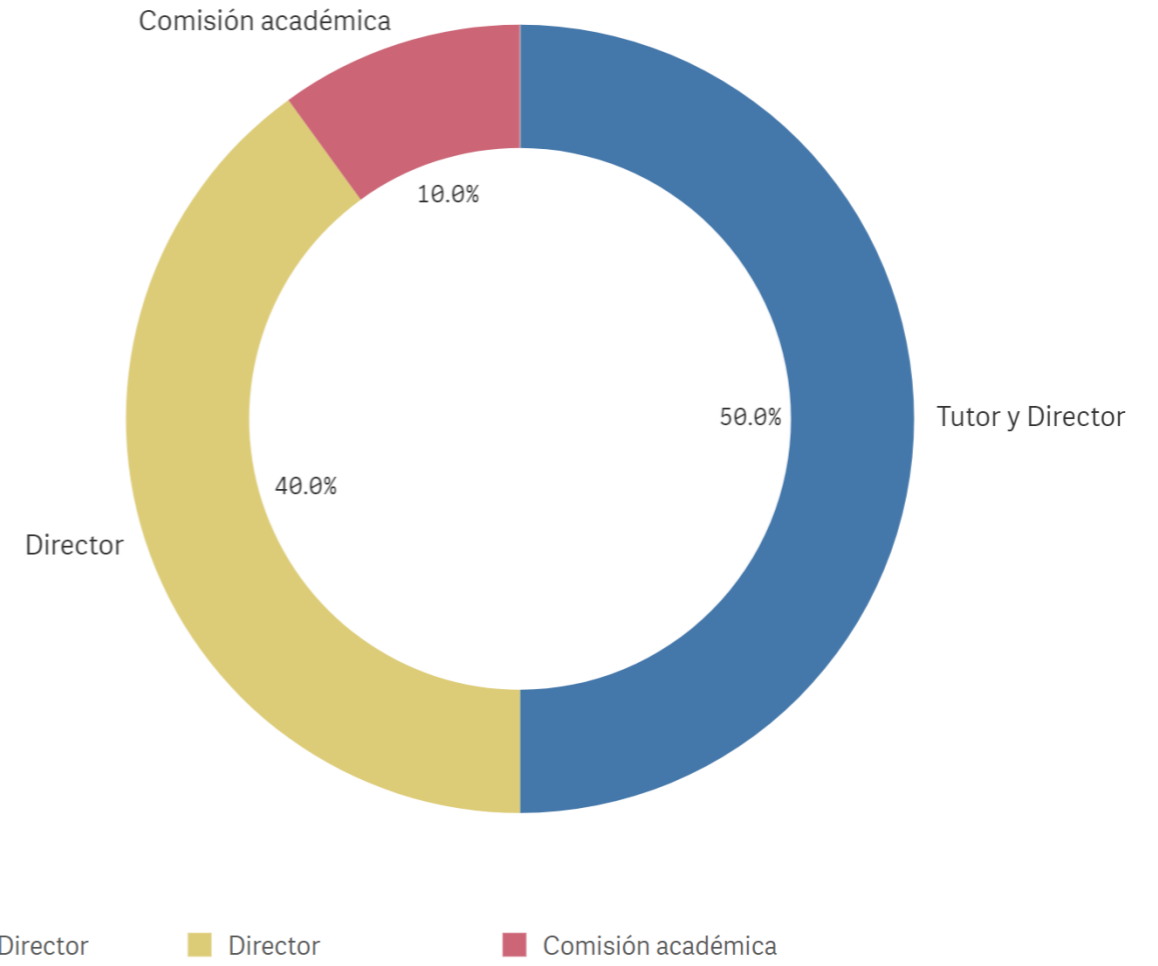
(%) Porcentaje por franjas



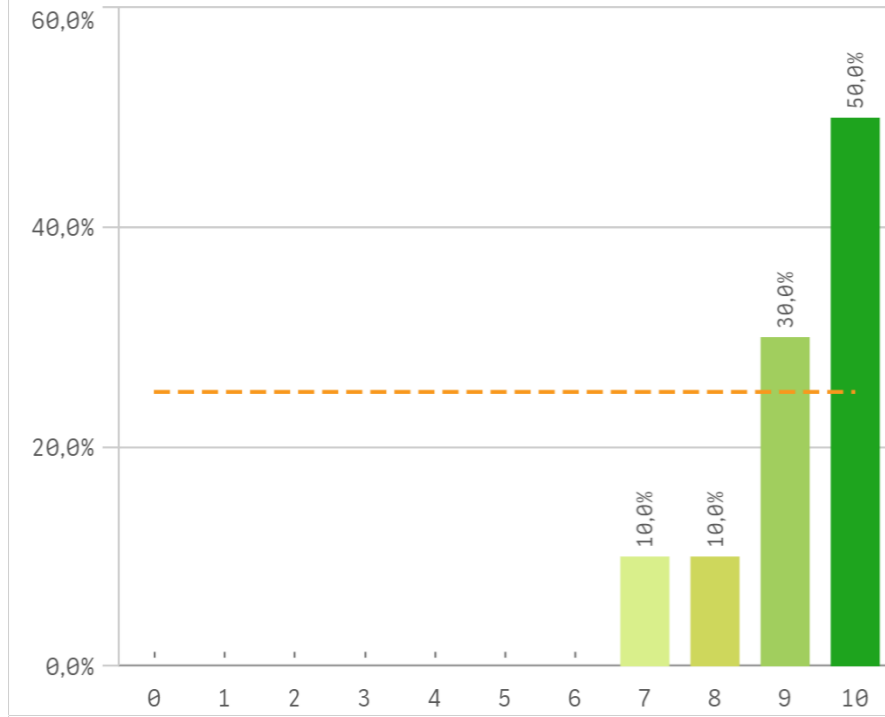
Participa en el doctorado



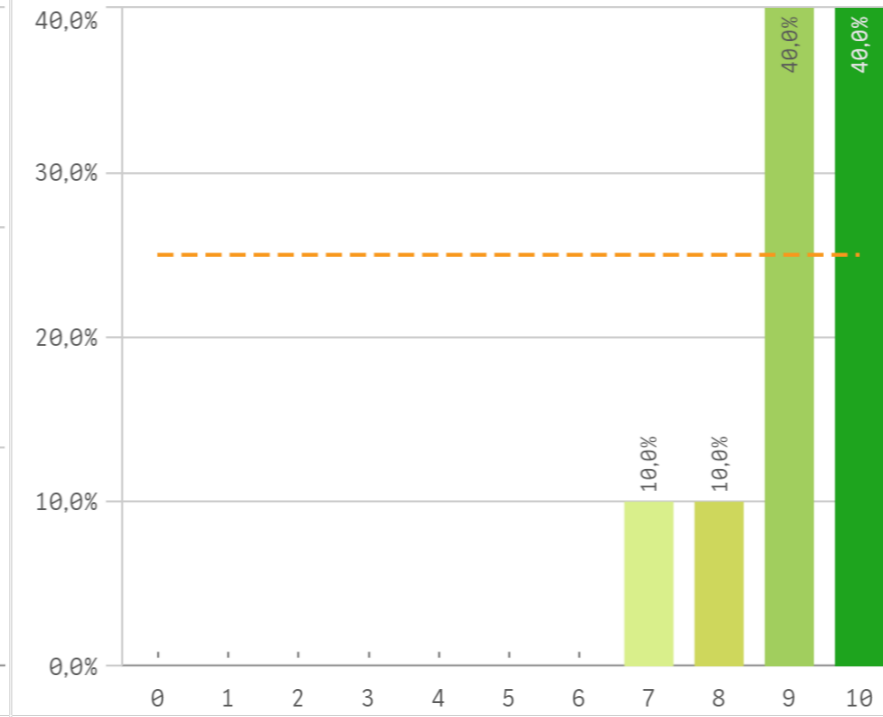
Rol en el doctorado



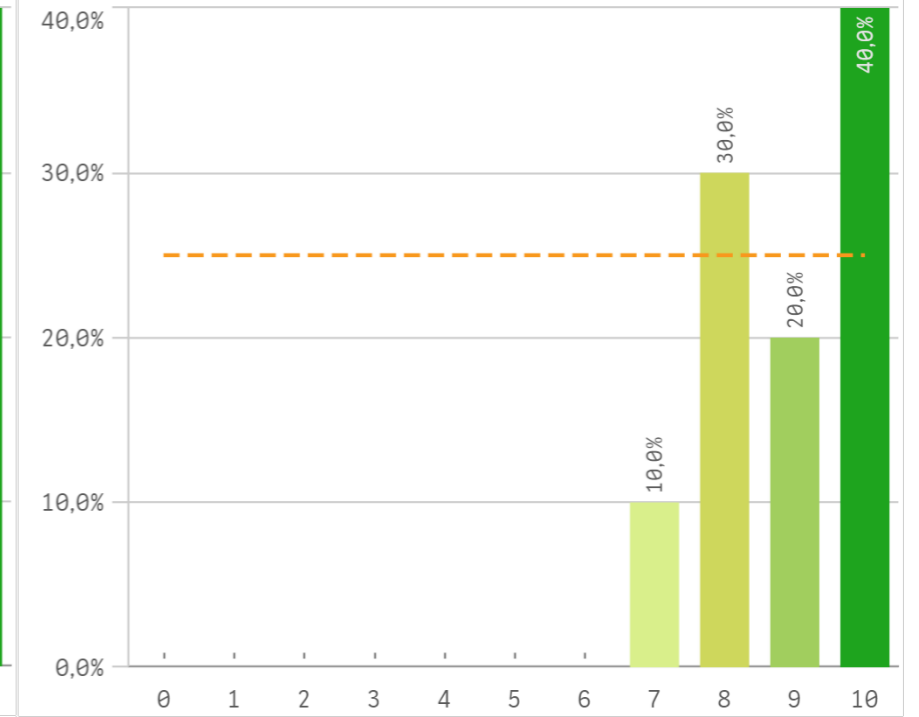
Cantidad de actividades formativas



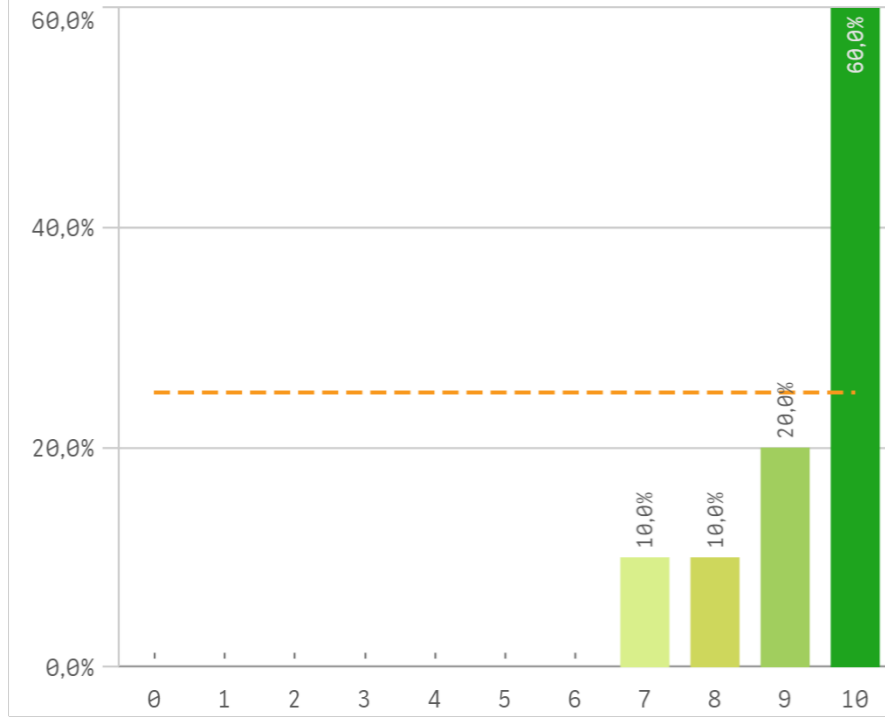
Control de las actividades formativas



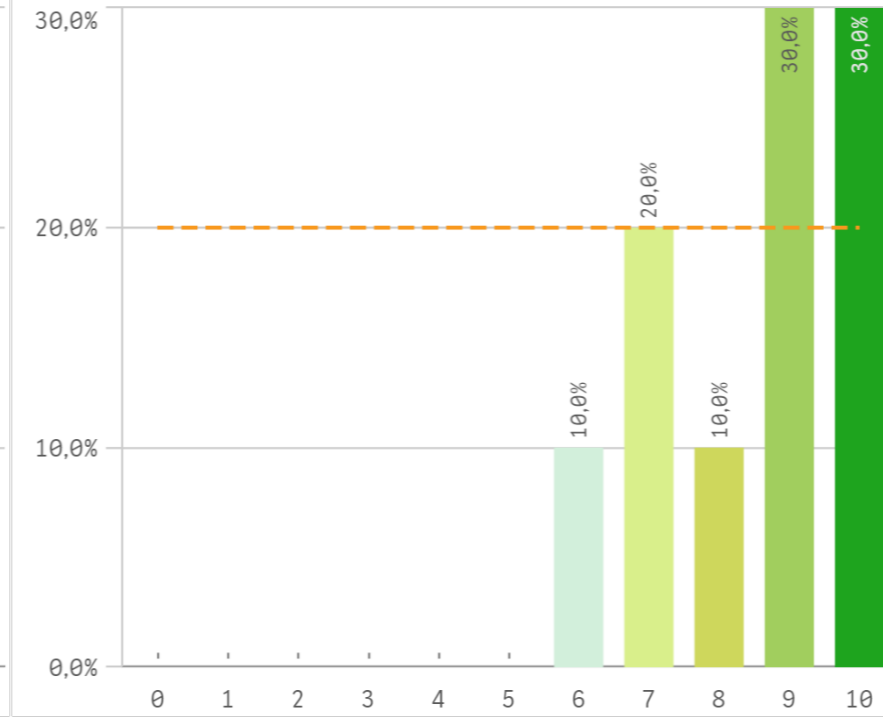
Procedimiento de evaluación anual



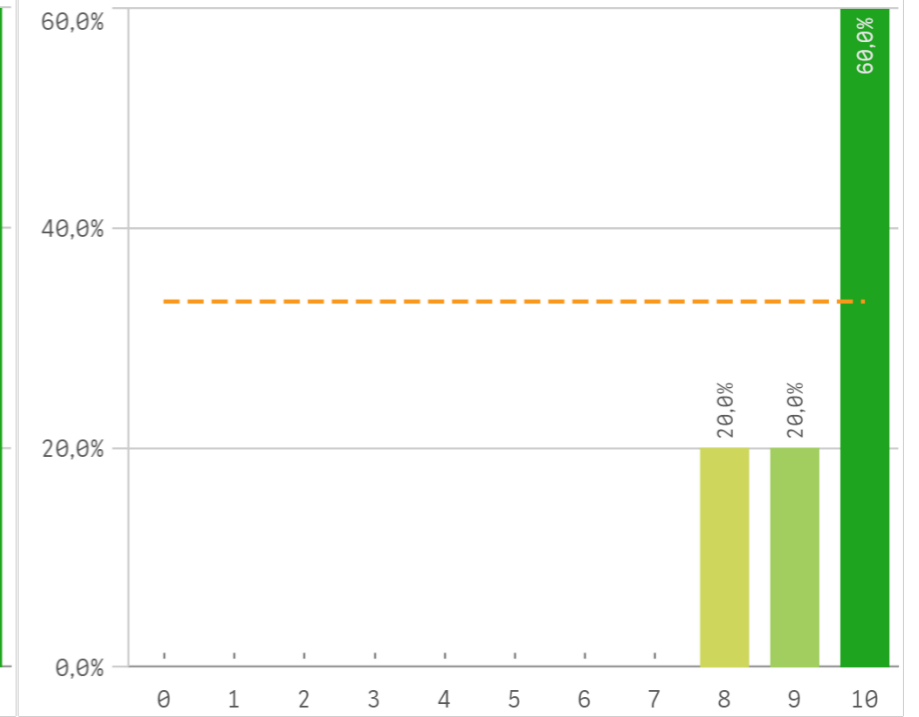
Información disponible del programa



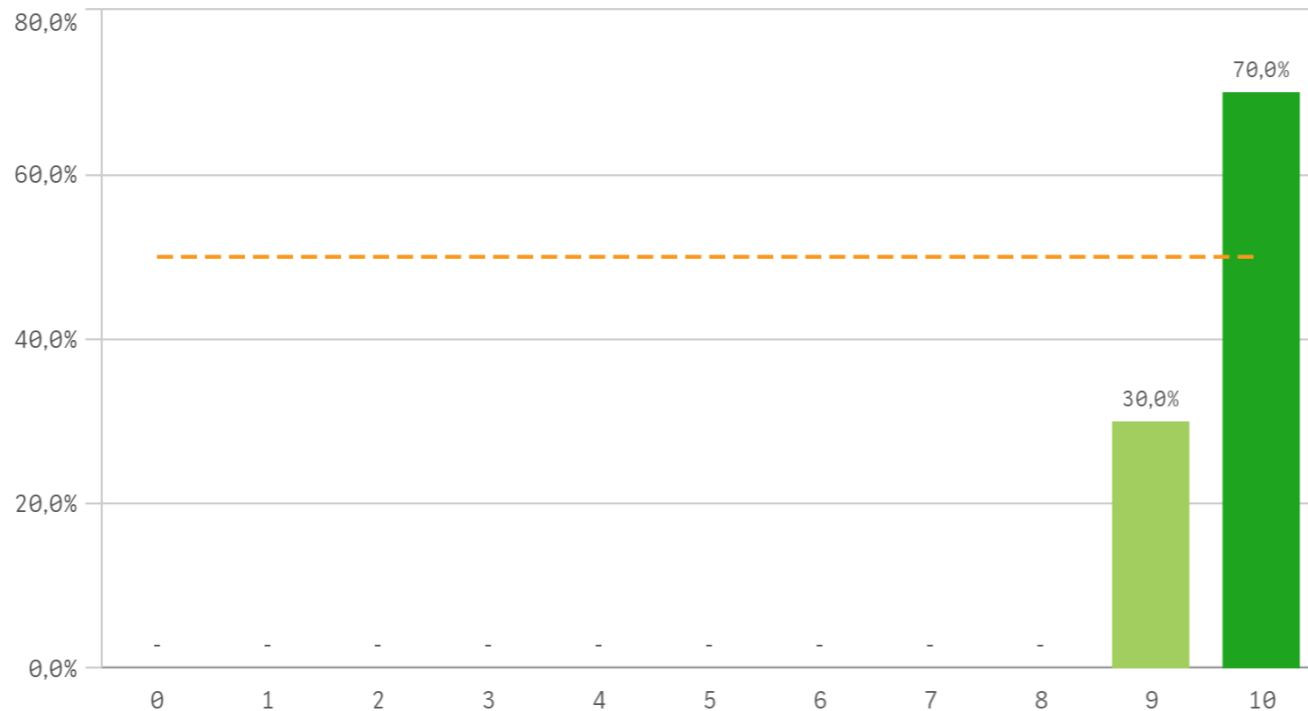
Recursos y materiales disponibles



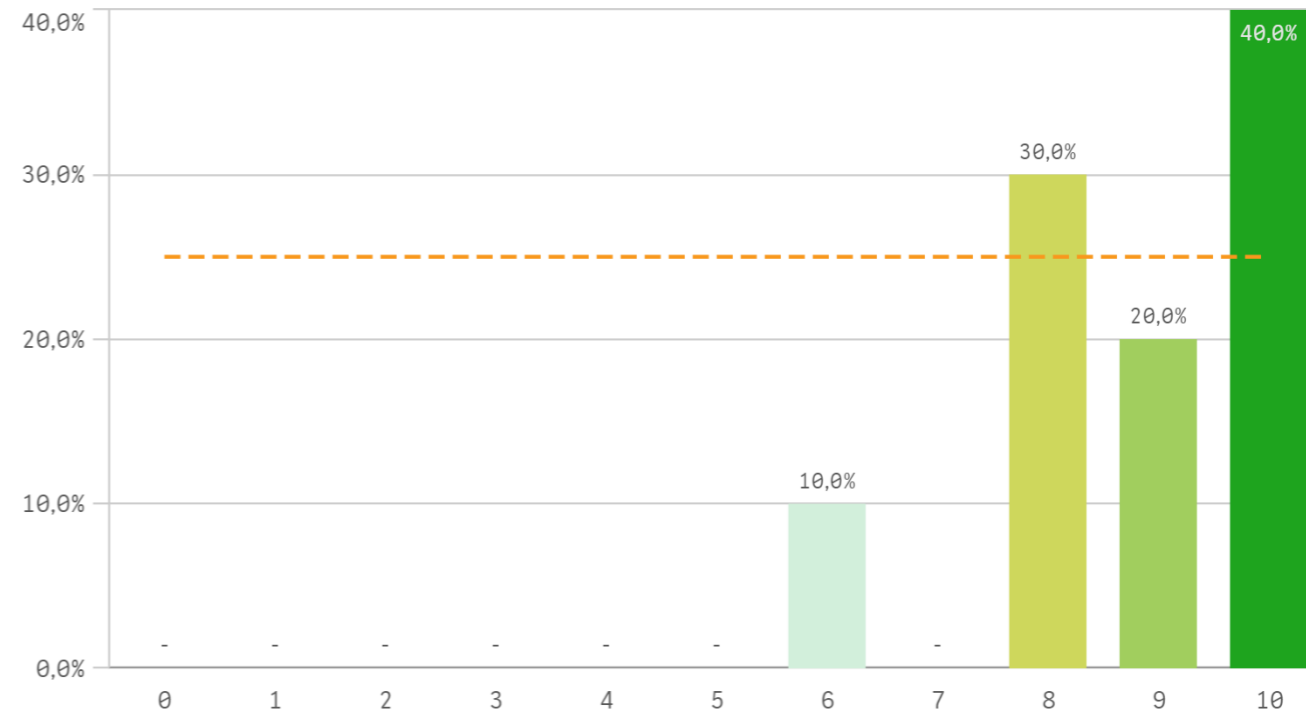
Trabajo desempeñado en el programa



Mecanismos de coordinacion

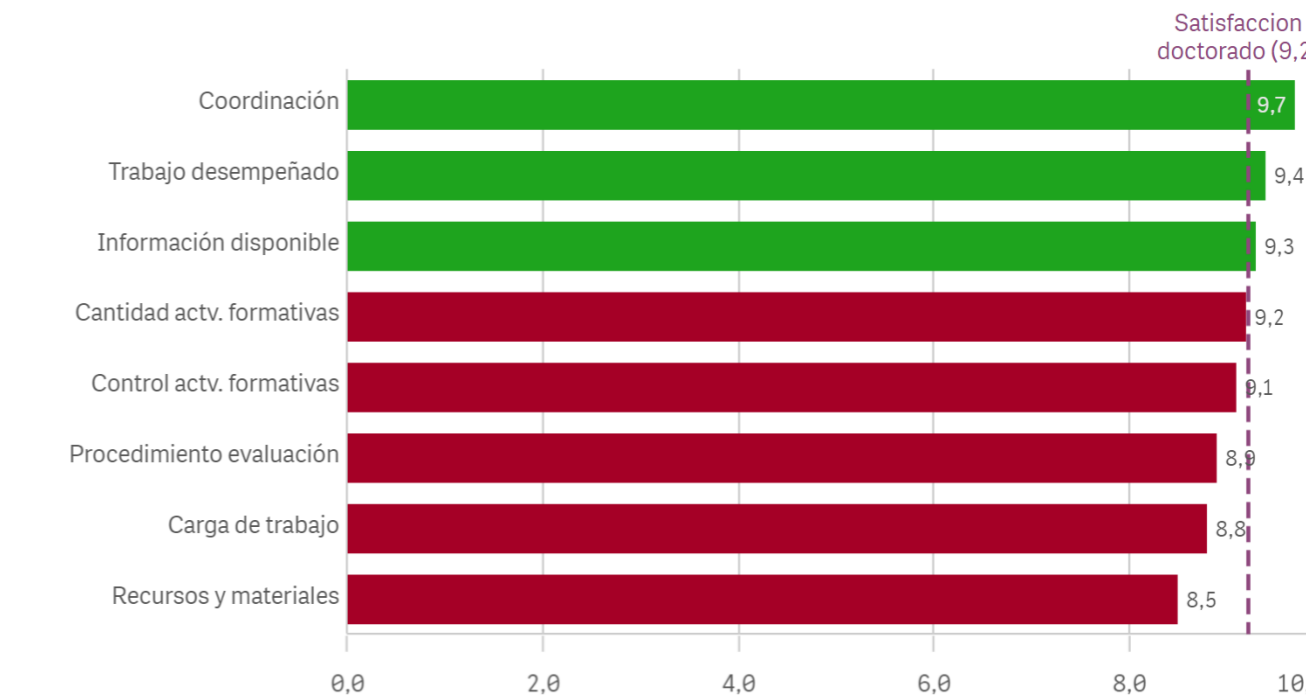


Carga de trabajo del programa



Aspectos del doctorado	Q	Media	Desv. típica	Mediana	Moda
Coordinación		9,7	0,5	10,0	10,0
Trabajo desempeñado		9,4	0,8	10,0	10,0
Información disponible		9,3	1,1	10,0	10,0
Cantidad actv. formativas		9,2	1,0	9,5	10,0
Control actv. formativas		9,1	1,0	9,0	-
Procedimiento evaluación		8,9	1,1	9,0	10,0
Carga de trabajo		8,8	1,3	9,0	10,0
Recursos y materiales		8,5	1,4	9,0	-

Fortalezas y debilidades

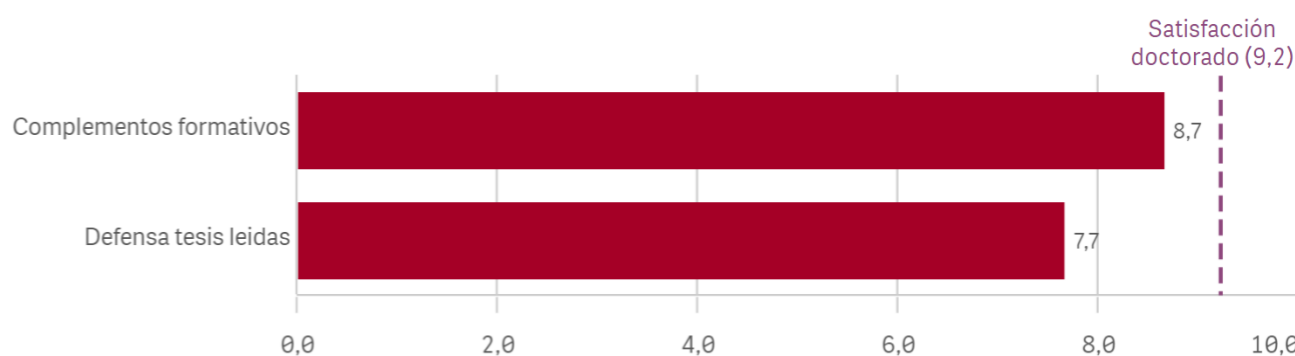


Centro	Observaciones
FILOLOGÍA	En el Doctorado en Lingüística Teórica y Aplicada convendría agilizar el proceso de trámite de la tesis, aumentando la frecuencia de reuniones de la comisión académica correspondiente. En general, la herramienta de RAPI de seguimiento de doctorado ha mejorado un poco pero siendo una tortura poco útil.
FILOLOGÍA	Se esperan tener más material y recursos digitales disponibles.
FILOLOGÍA	Una mayor planificación de las actividades que se ofrecen, para que los doctorandos tuvieran toda la información desde el principio y pudieran elegir aquellas más acordes con sus intereses.

Satisfacción doctorado

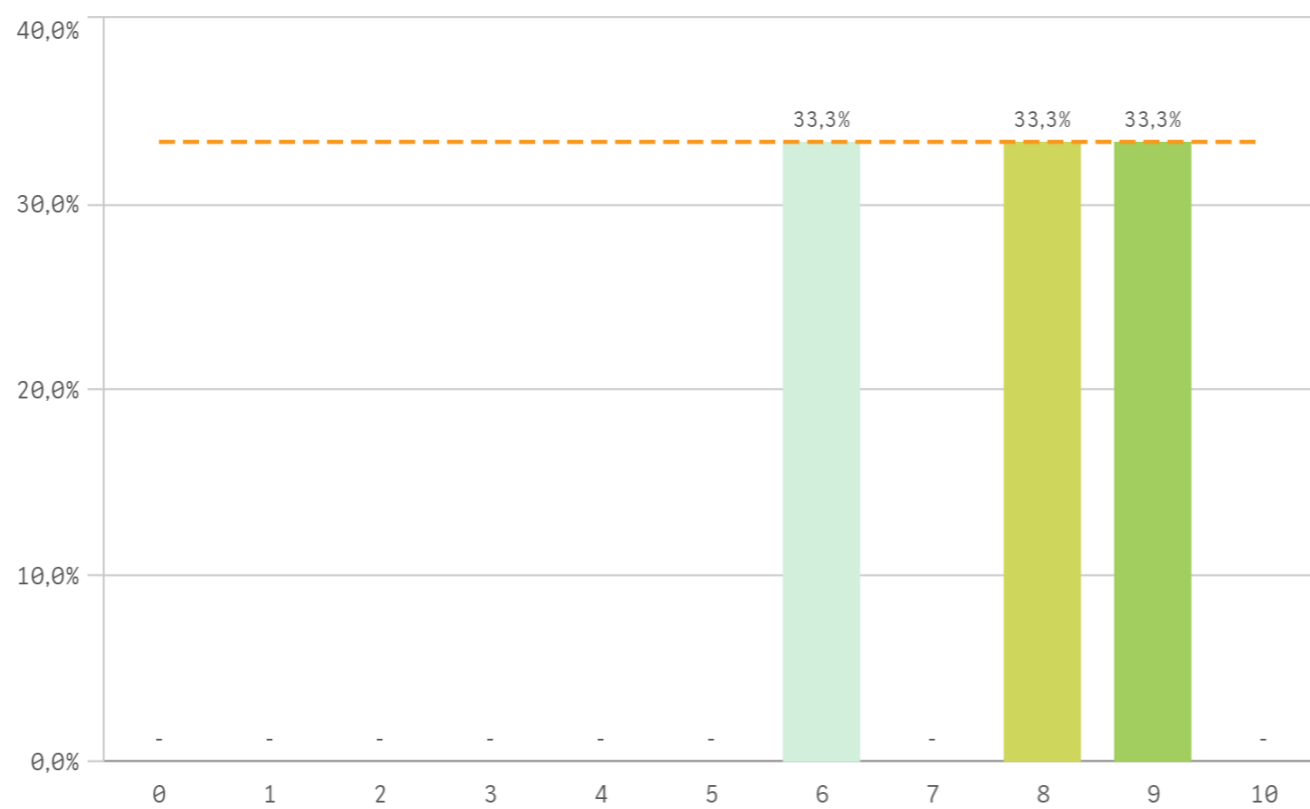


Fortalezas y debilidades

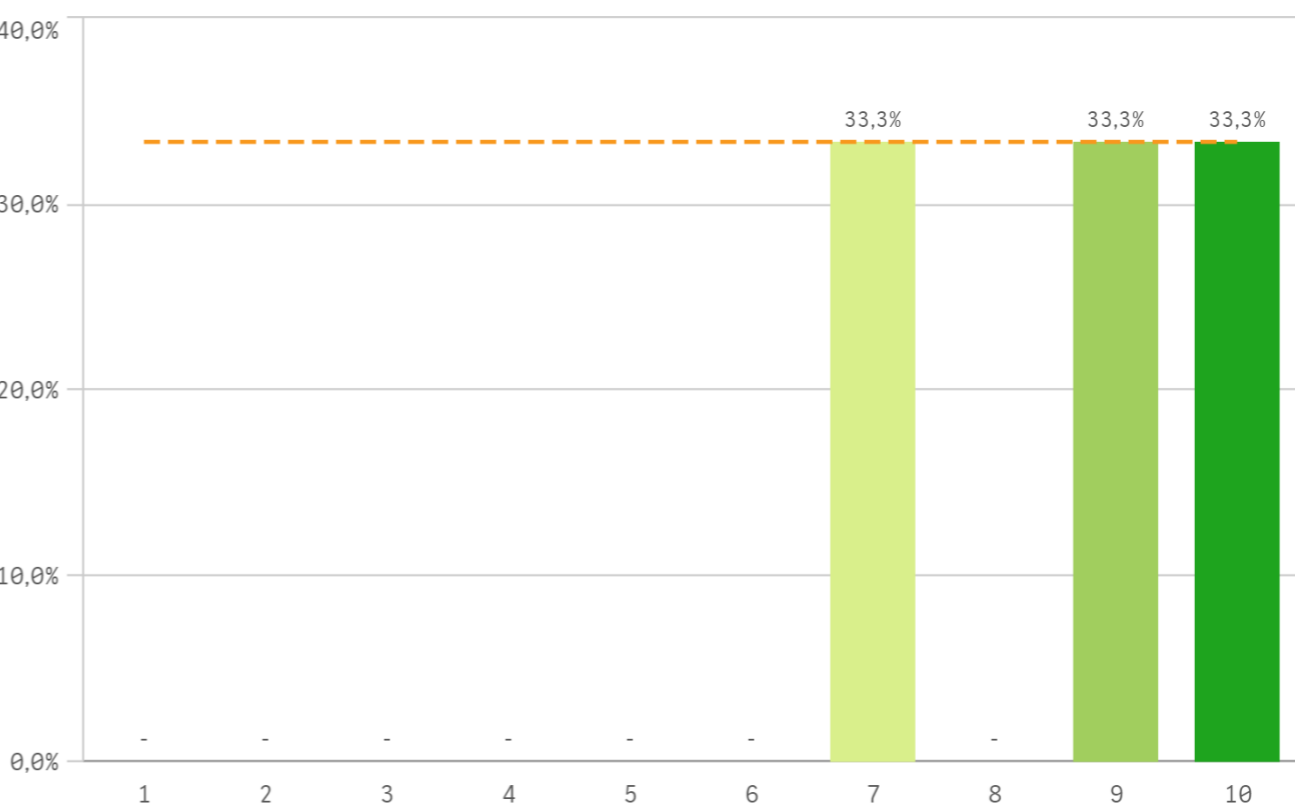


Satisfacción del doctorado	Q	Media	Desv. típica	Mediana	Moda
Complementos formativos		8,7	1,5	9,0	-
Defensa tesis leidas		7,7	1,5	8,0	-

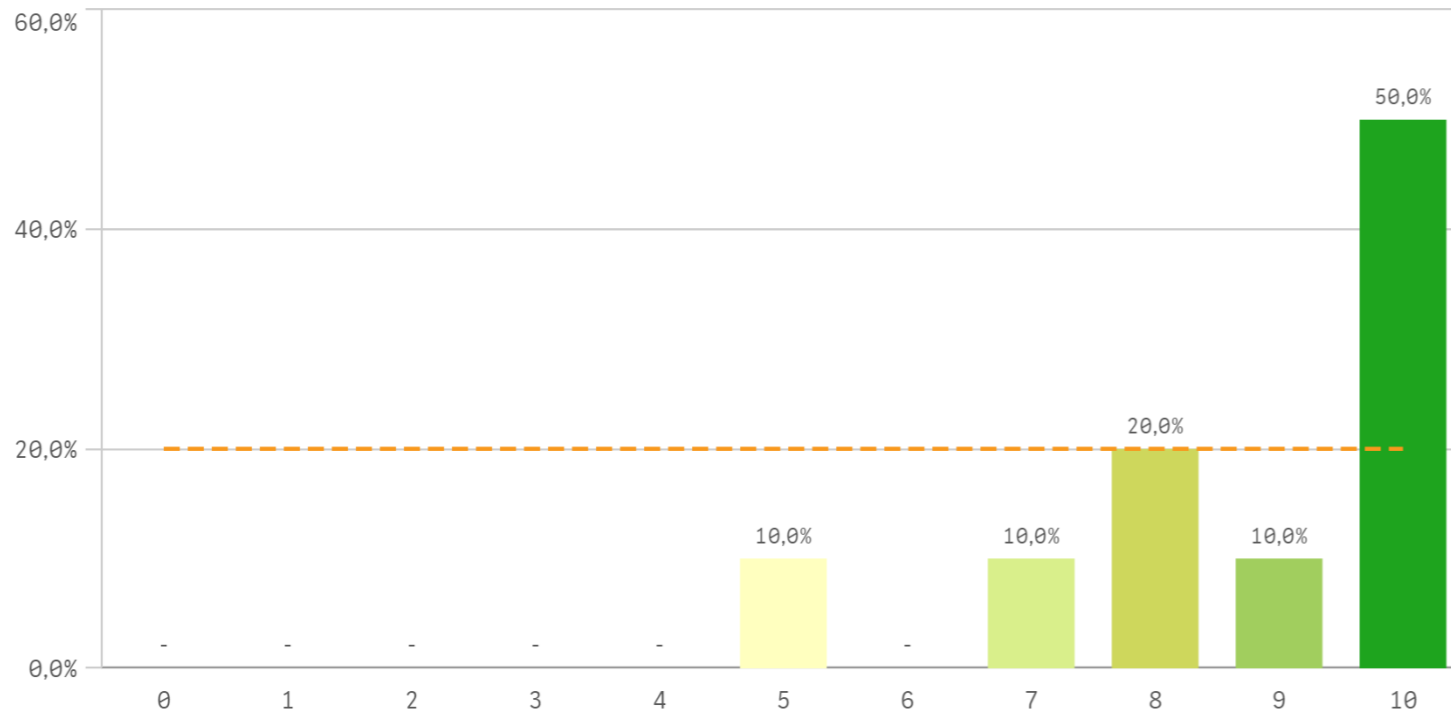
Presentación y defensa de la tesis leidas



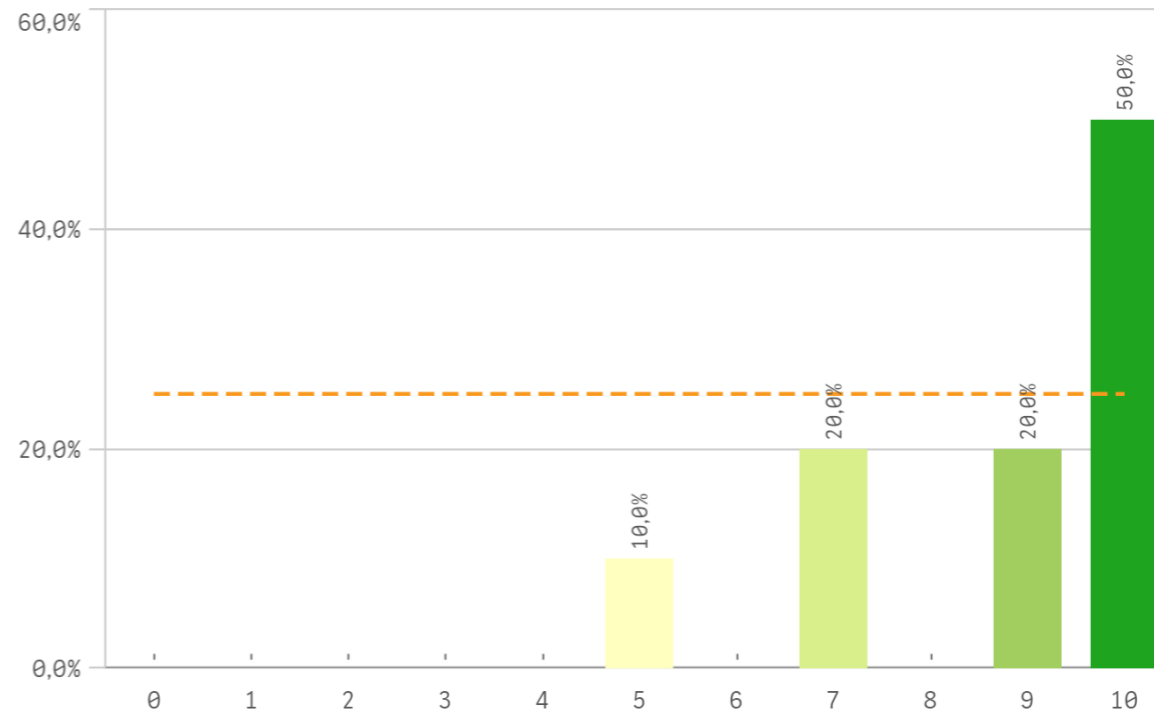
Realización de los complementos de formación



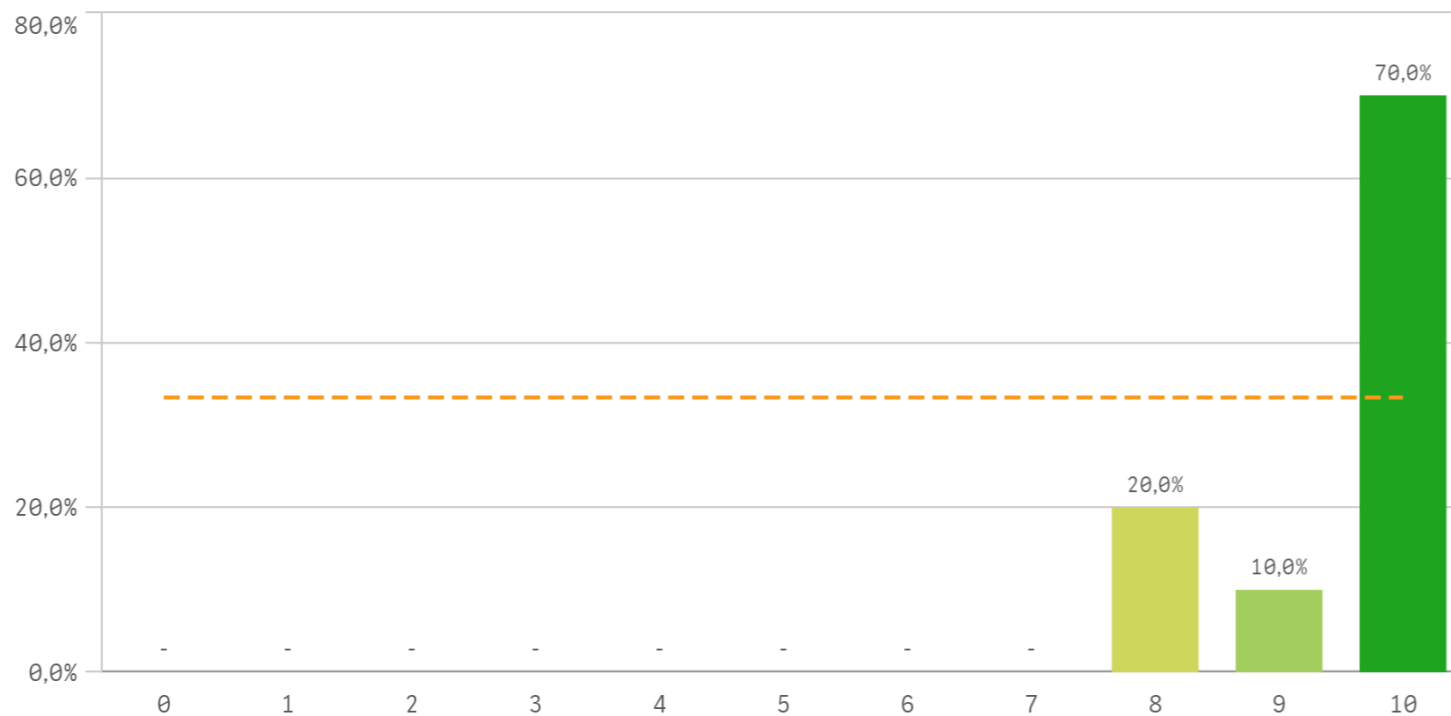
Recomendar estudios de doctorado (preinscripción)



Volver a participar en el programa de doctorado (fidelidad)



Seguir participando en el programa de doctorado (vinculación)

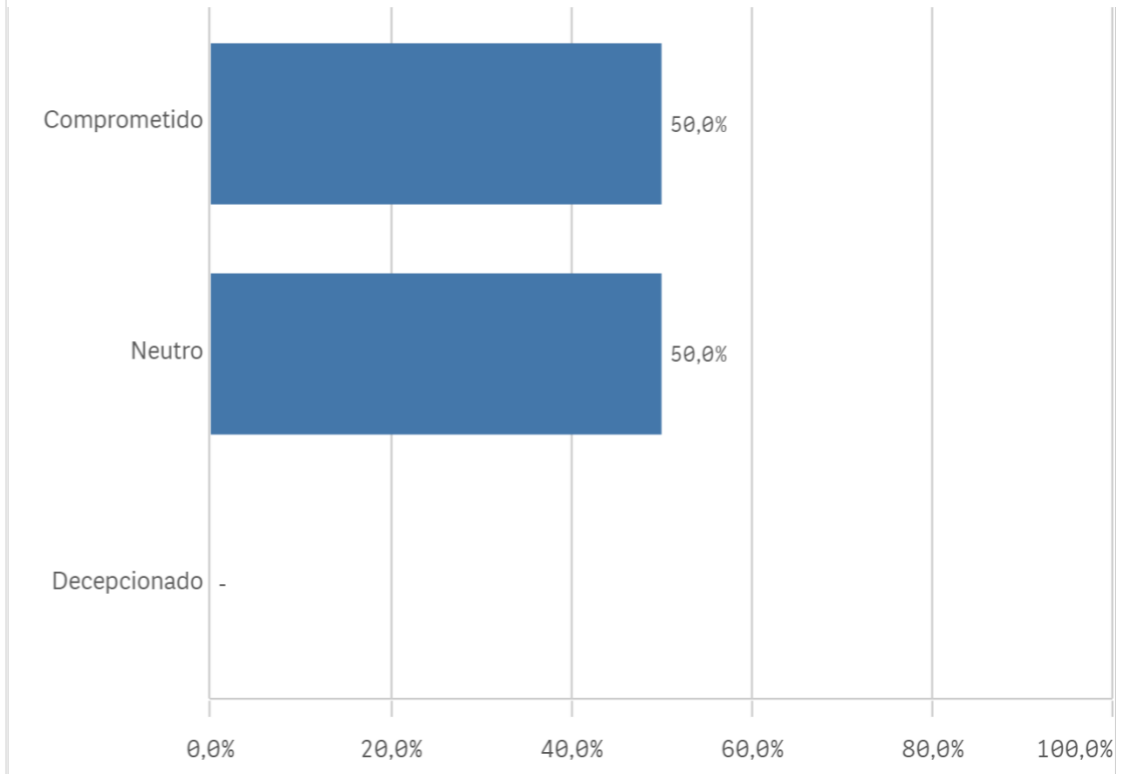
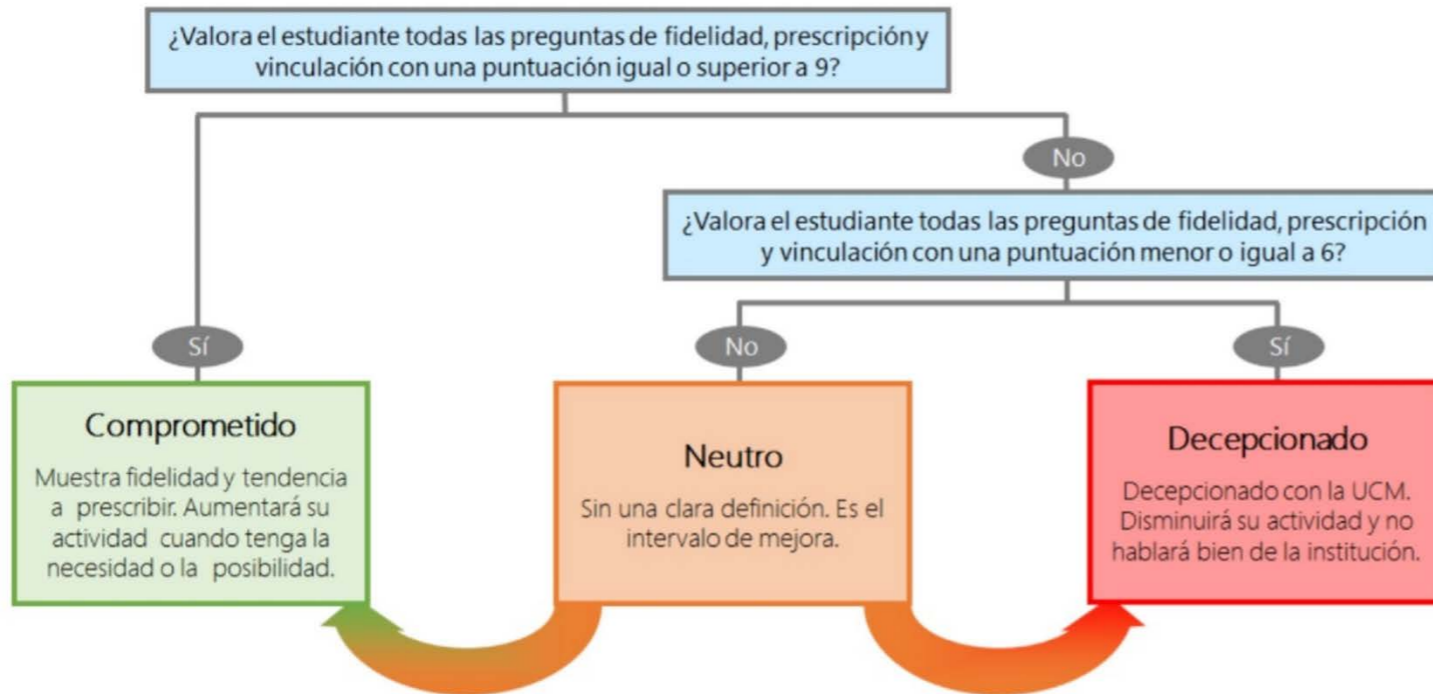


Compromiso	Media	Desv. típica	Medi...	Moda
Seguir participando en el programa de doctorado	8,7	1,8	9,5	10,0
Recomendar estudios de doctorado	8,7	1,7	9,5	10,0
Volver a participar en el programa de doctorado	9,5	0,8	10,0	10,0

Construcción y significado del valor "compromiso":

- * Estudiante comprometido: valora con 9 o más puntos todas las preguntas de fidelidad, prescripción y vinculación.
- * Estudiante neutro: la puntuación que otorga a todas las preguntas de fidelidad, prescripción y vinculación están entre 6 y 9.
- * Estudiante decepcionado: valora con 6 o menos puntos todas las preguntas de fidelidad, prescripción y vinculación.

ESQUEMA



**Encuestas de
Satisfacción
Doctorado
PDI**

CURSO: 2021-22

CENTRO: FACULTAD DE FILOLOGÍA

TITULACIÓN: DOF. LINGÜÍSTICA TEÓRICA Y APLICADA

Aspectos del doctorado	Q	Media	Satisfacción del doctorado	Q	Media
Coordinación		9,7	Complementos formativos		8,7
Trabajo desempeñado		9,4	Defensa tesis leídas		7,7
Información disponible		9,3			
Cantidad actv. formativas		9,2			
Control actv. formativas		9,1			
Procedimiento evaluación		8,9			
Carga de trabajo		8,8			
Recursos y materiales		8,5			
			Compromiso	Q	Media
			Recomendar estudios de doctorado		8,7
			Seguir participando en el programa de doctorado		8,7
			Volver a participar en el programa de doctorado		9,5