



OFICINA para la CALIDAD

Vicerrectorado de Calidad

UNIVERSIDAD COMPLUTENSE DE MADRID





OFICINA para la CALIDAD

Vicerrectorado de Calidad

UNIVERSIDAD COMPLUTENSE DE MADRID

CURSO: 2020-21

TITULACIÓN: DOF. LINGÜÍSTICA TEÓRICA Y APLICADA

CENTRO: FACULTAD DE FILOLOGÍA

Población N

-

%_Participacion

-

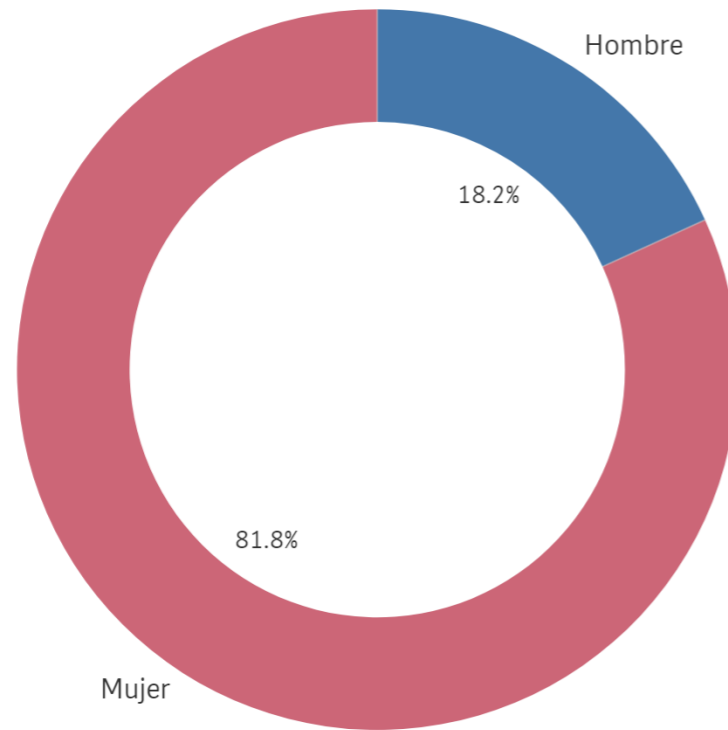
Participación n

11

Edad (años)

(%) Porcentaje por franjas

Genero



■ Hombre ■ Mujer

El gráfico no se muestra porque solo contiene valores indefinidos.

Edad media (años)

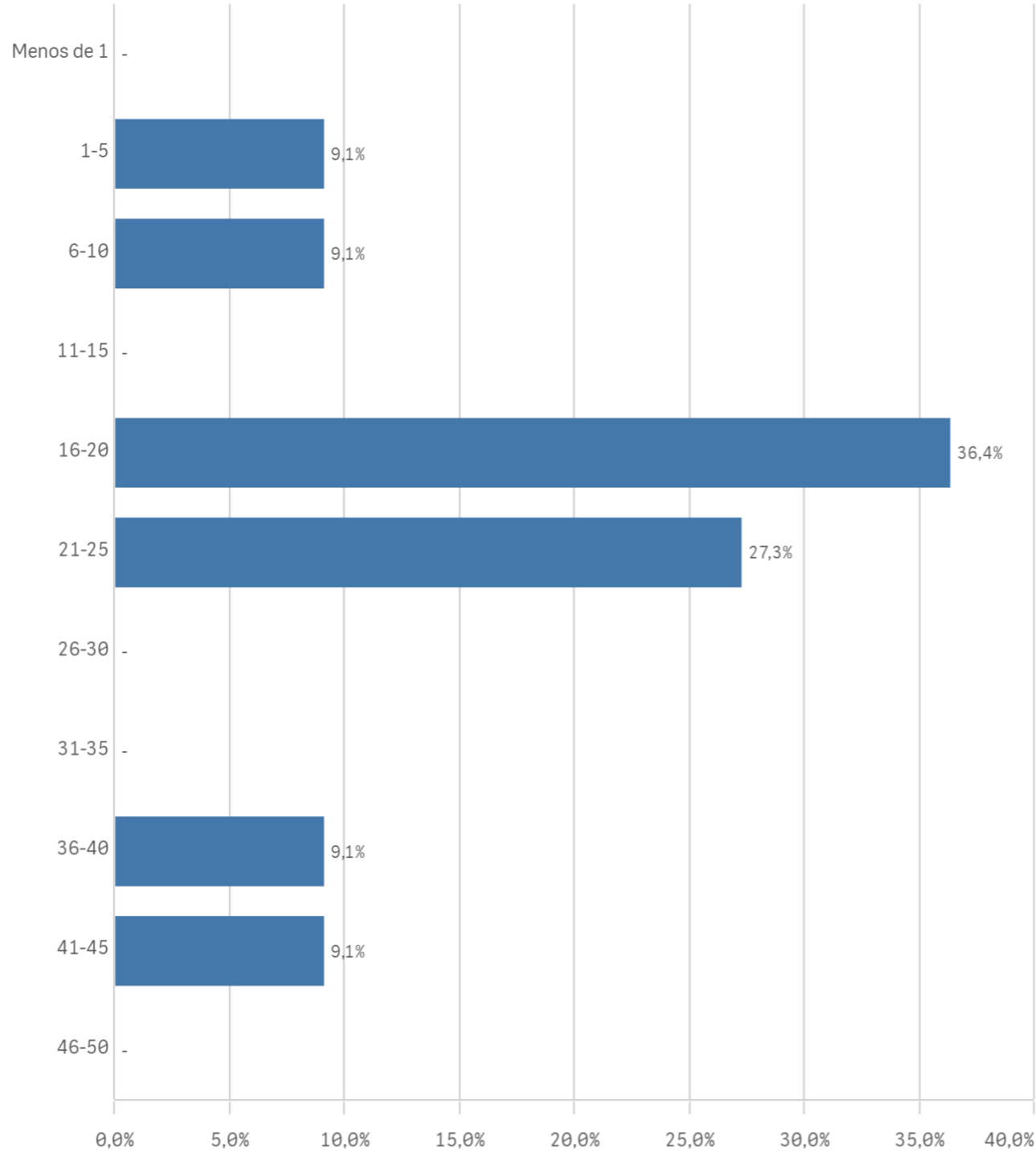
-

Des. Típica

-

Experiencia docente (años)

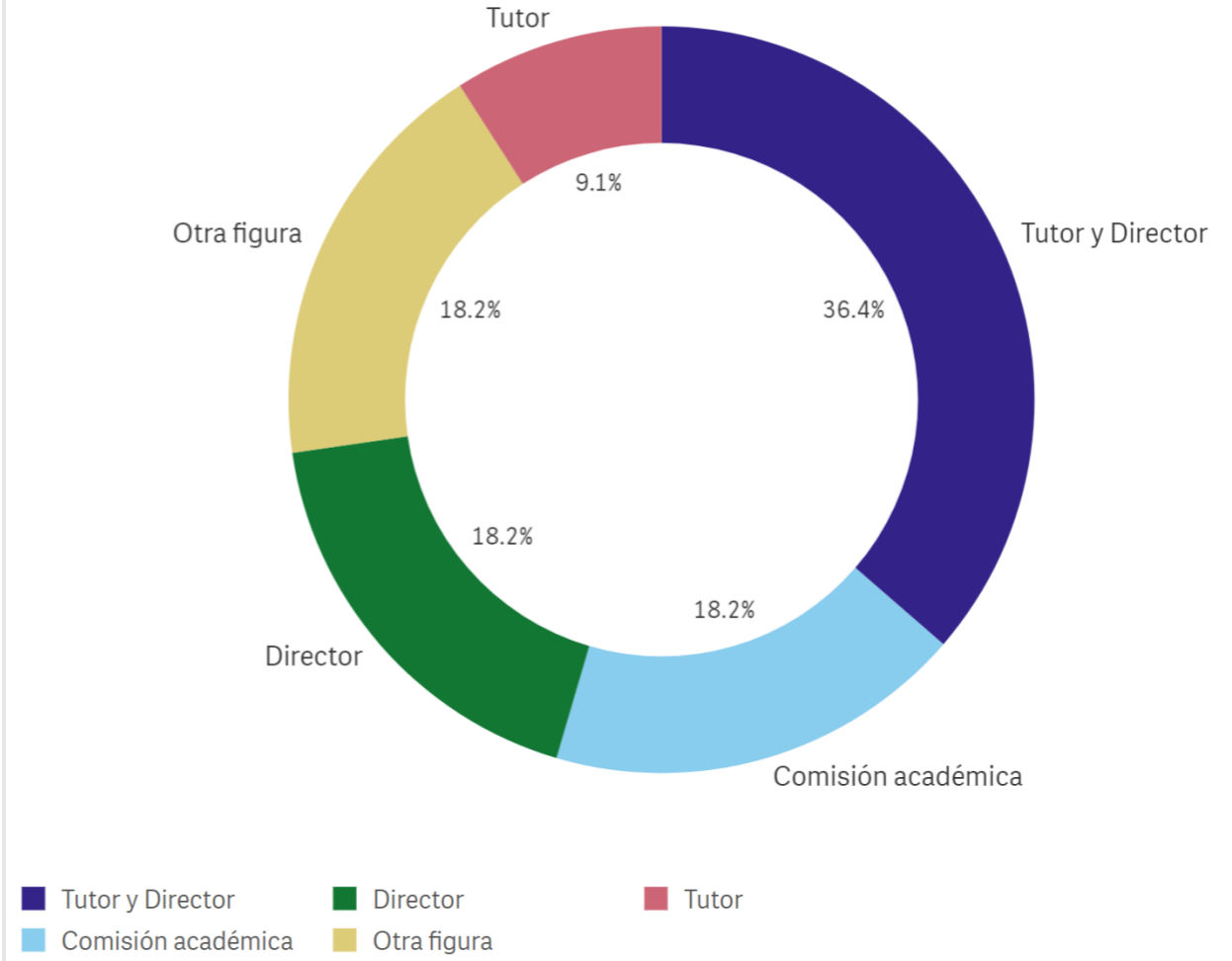
(%) Porcentaje por franjas



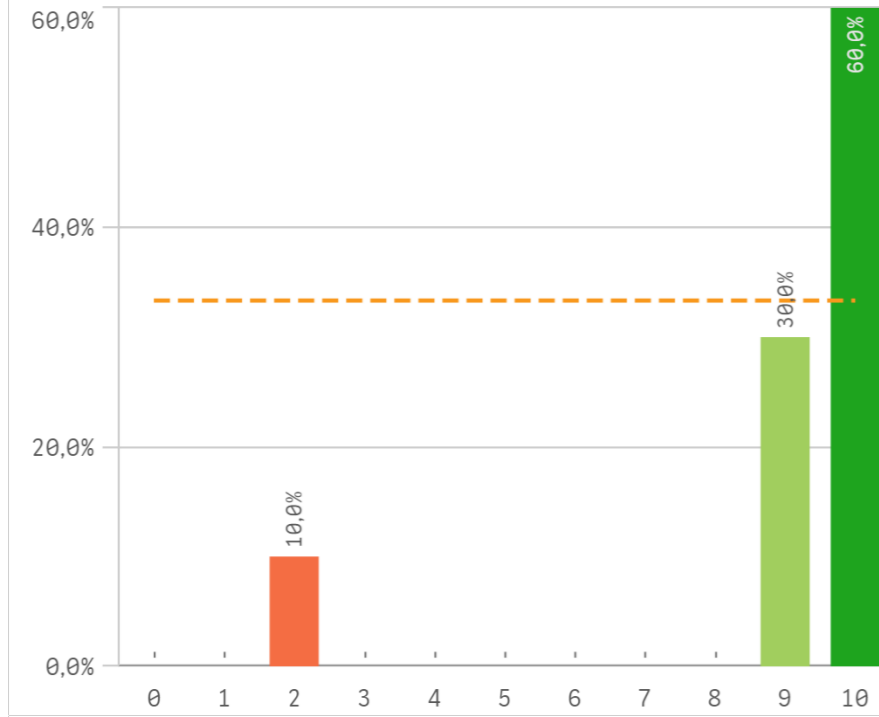
Participa en el doctorado



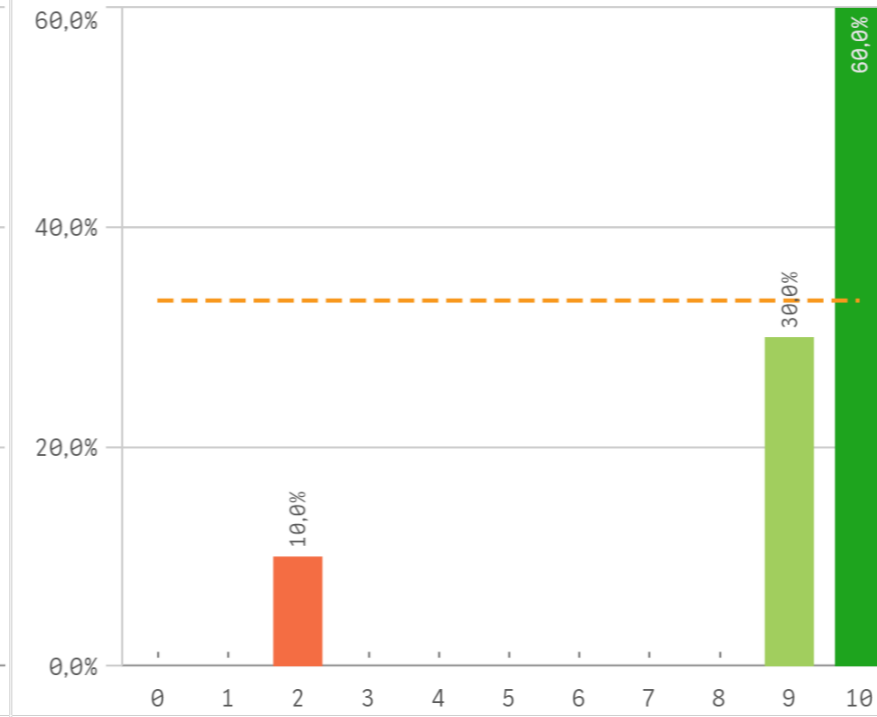
Rol en el doctorado



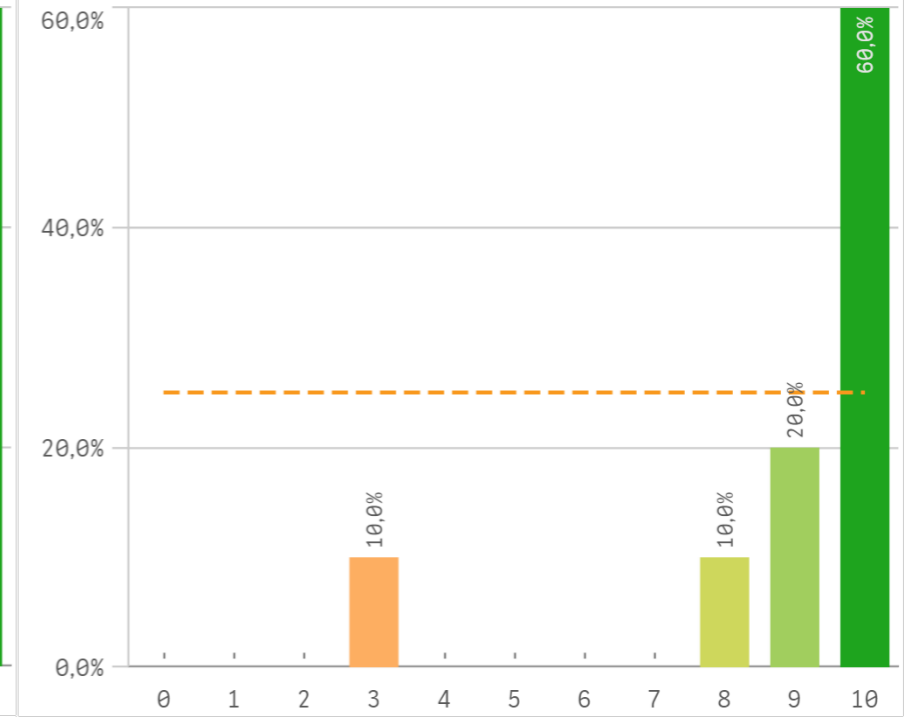
Cantidad de actividades formativas



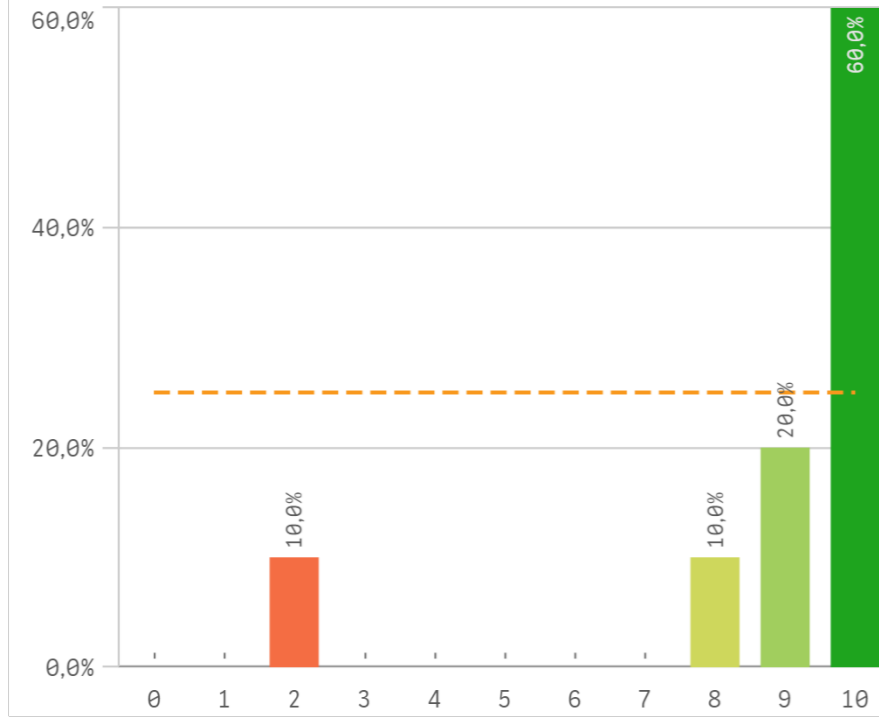
Control de las actividades formativas



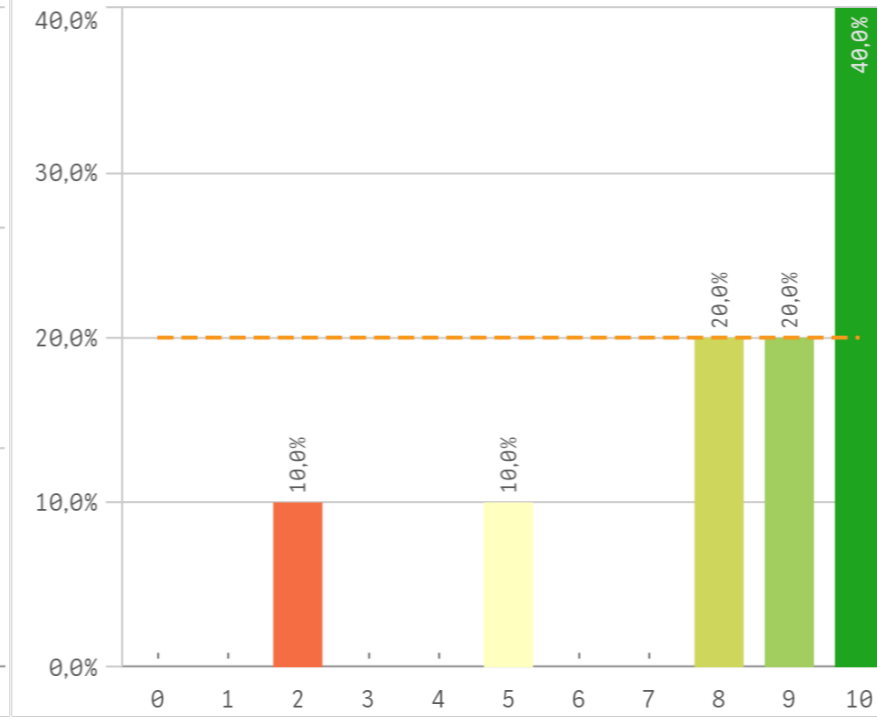
Procedimiento de evaluación anual



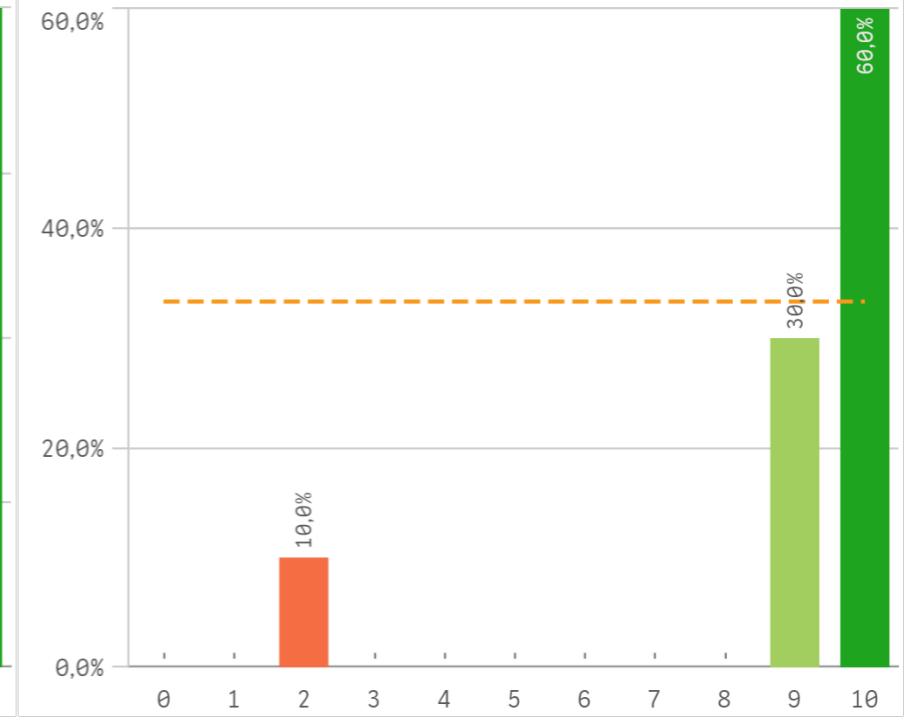
Información disponible del programa



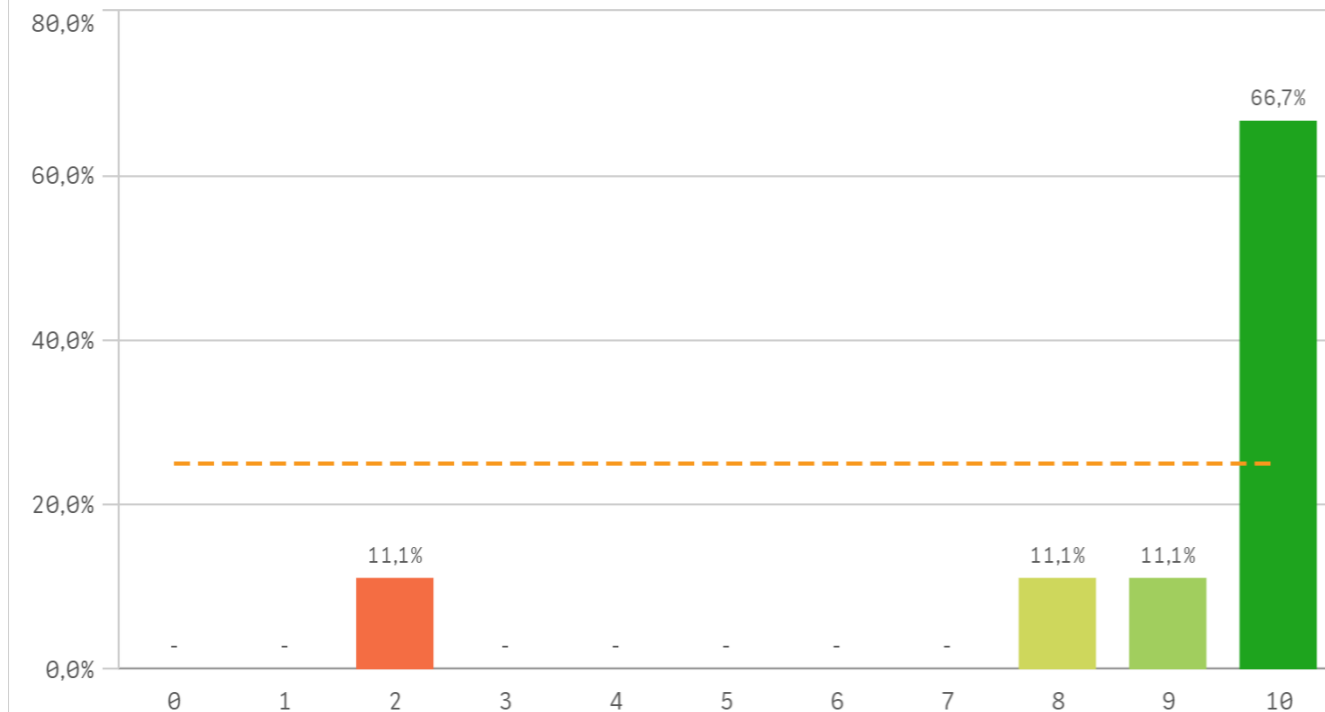
Recursos y materiales disponibles



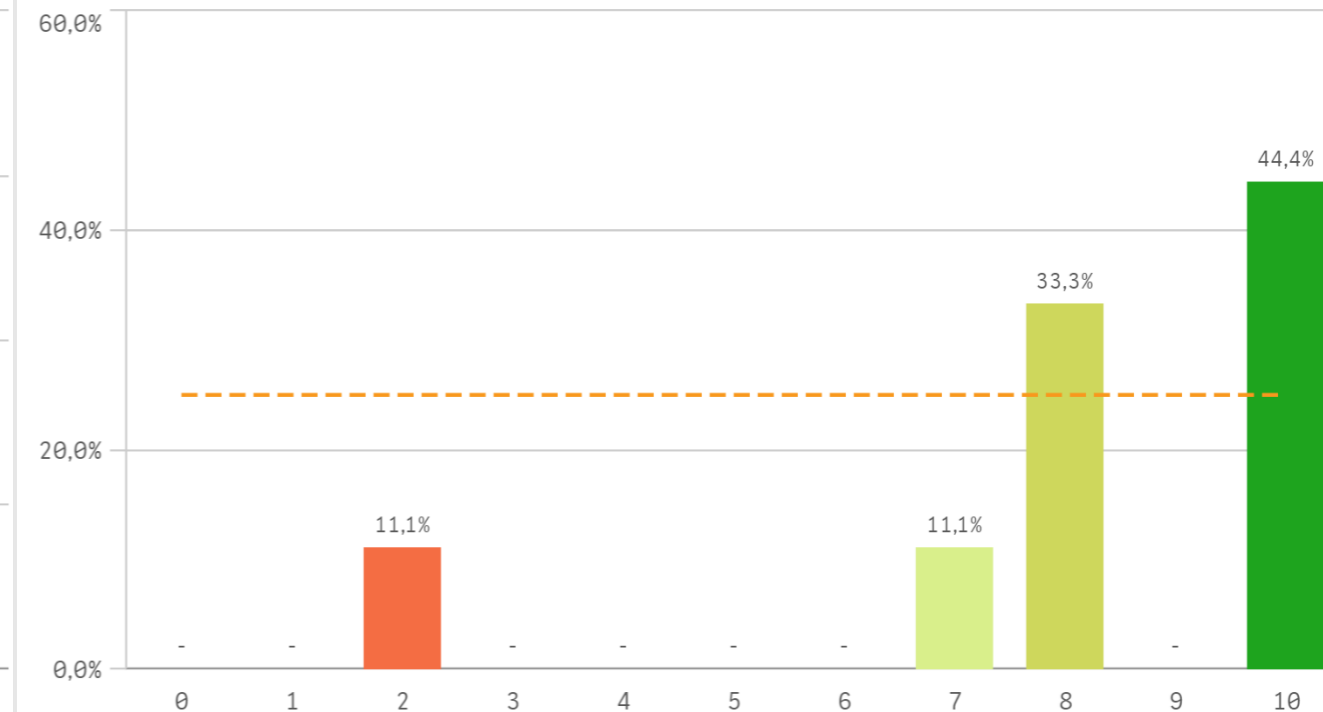
Trabajo desempeñado en el programa



Mecanismos de coordinacion

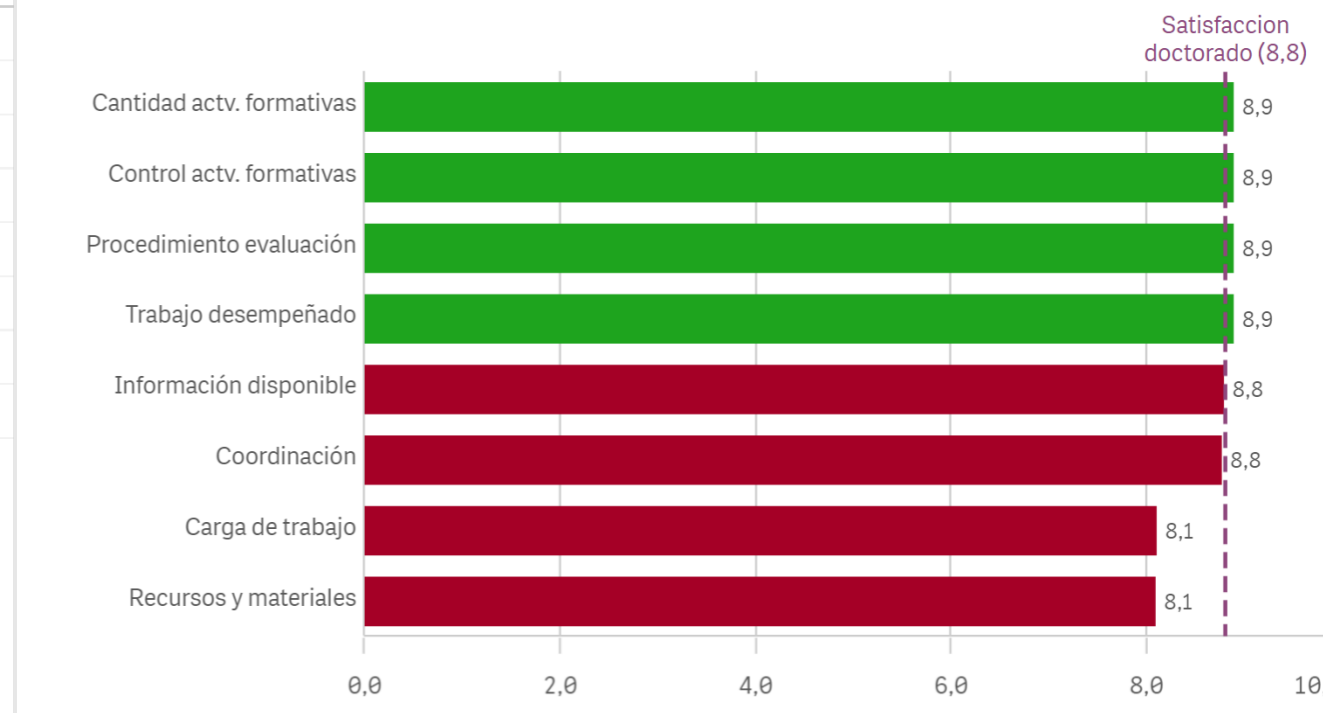


Carga de trabajo del programa



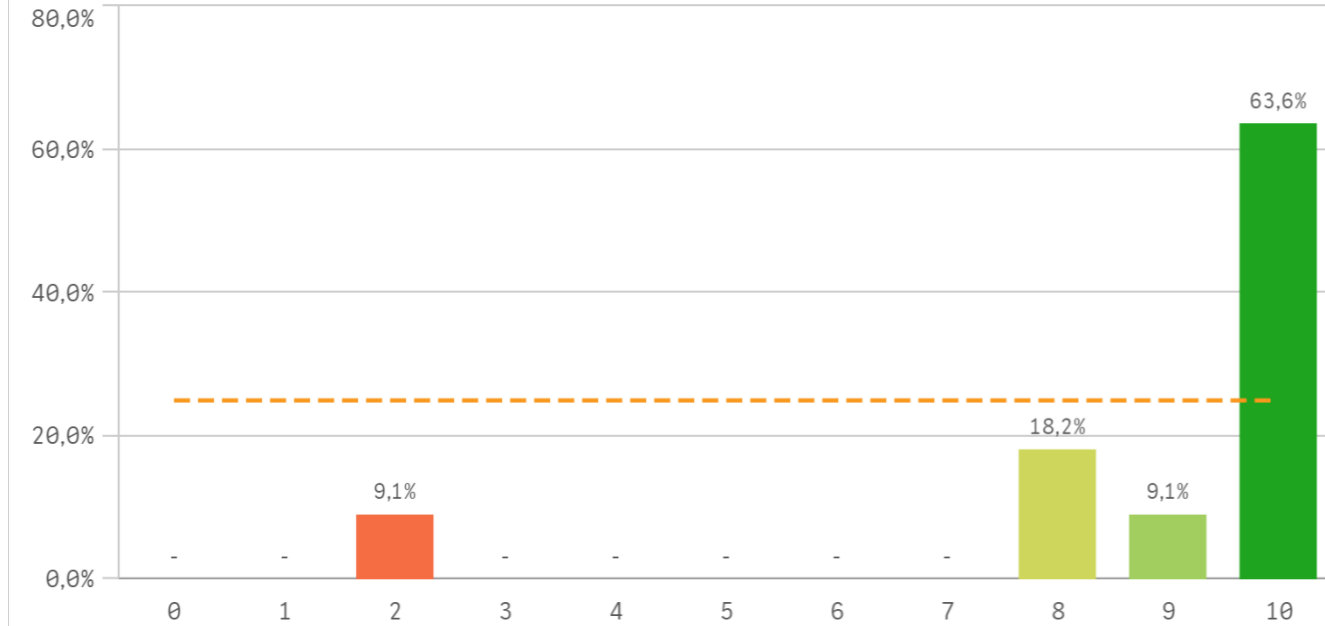
Aspectos del doctorado	Q	Media	Desv. típica	Mediana	Moda
Cantidad actv. formativas		8,9	2,5	10,0	10,0
Control actv. formativas		8,9	2,5	10,0	10,0
Procedimiento evaluación		8,9	2,2	10,0	10,0
Trabajo desempeñado		8,9	2,5	10,0	10,0
Información disponible		8,8	2,5	10,0	10,0
Coordinación		8,8	2,6	10,0	10,0
Carga de trabajo		8,1	2,6	8,0	10,0
Recursos y materiales		8,1	2,6	9,0	10,0

Fortalezas y debilidades

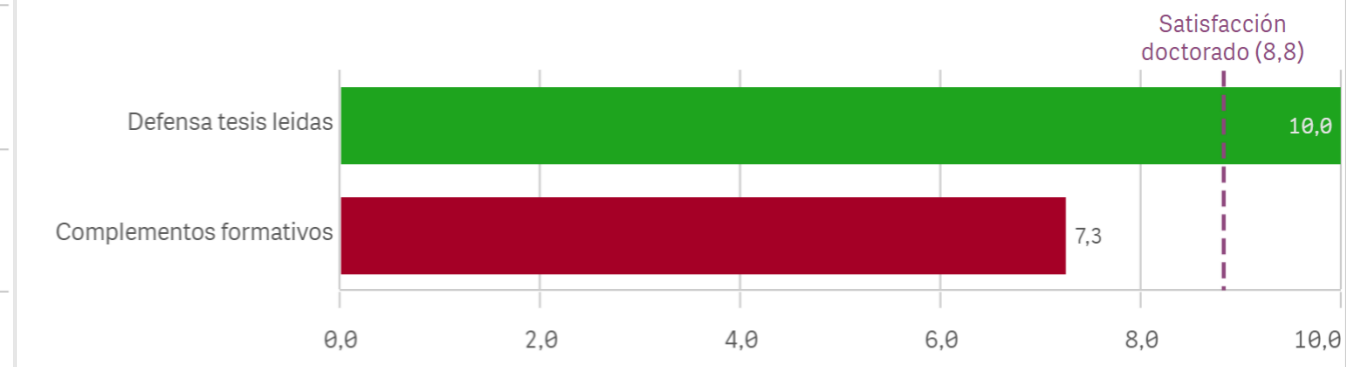


Centro	Observaciones
FILOLOGÍA	El proceso de tramitación de las tesis para su defensa resulta muy poco práctico y lento, al tener que hacerse en varios pasos. Es más lento que cuando se hacía todo en papel, lo que no tiene ninguna lógica.
FILOLOGÍA	Hacen falta más recursos para poder formar mejor a nuestros doctorandos y para apoyarles en la investigación (cursos, equipamiento informático, seminarios o aulas adecuadas para reuniones de investigación, invitación de expertos nacionales e internacionales)
FILOLOGÍA	Se necesita tiempo para dedicarle a los doctorandos, tiempo que el profesorado y dirección de los doctorados no tiene

Satisfacción doctorado

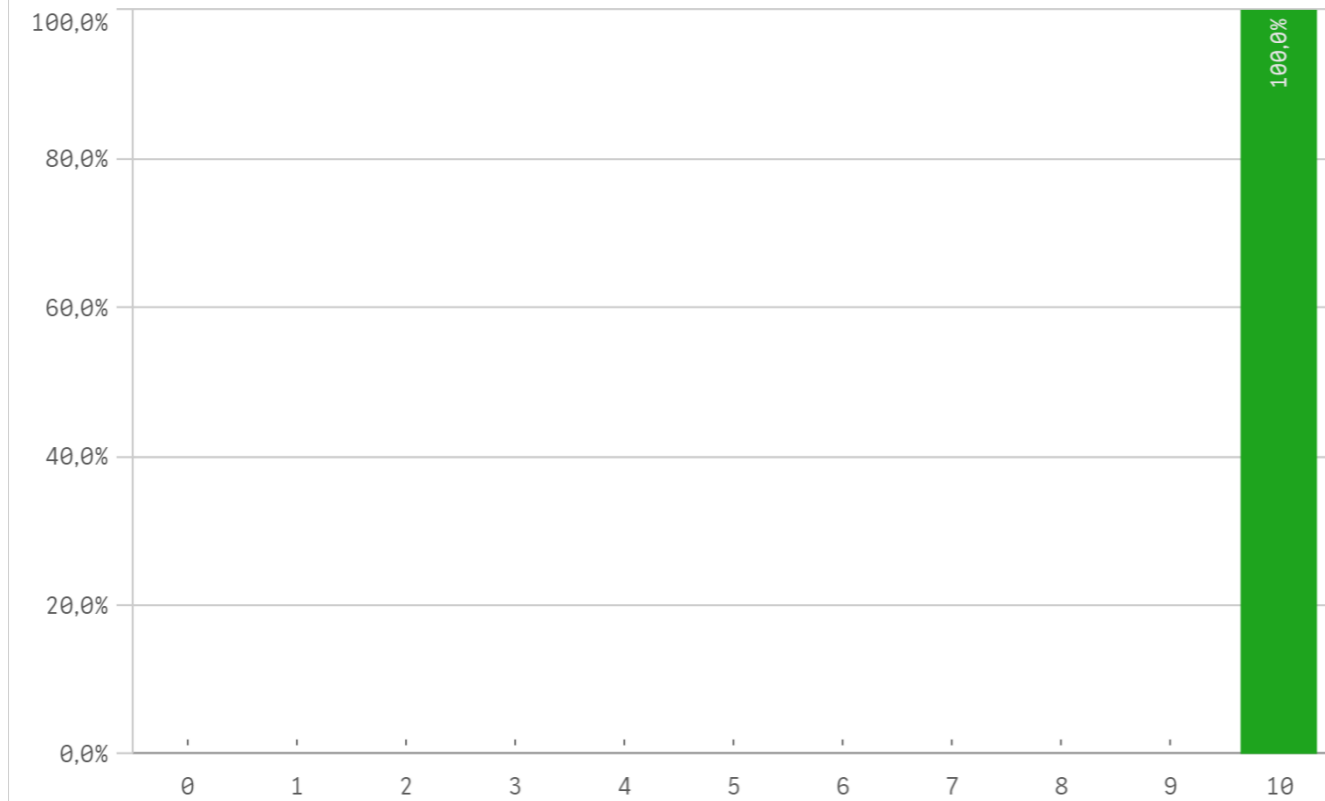


Fortalezas y debilidades

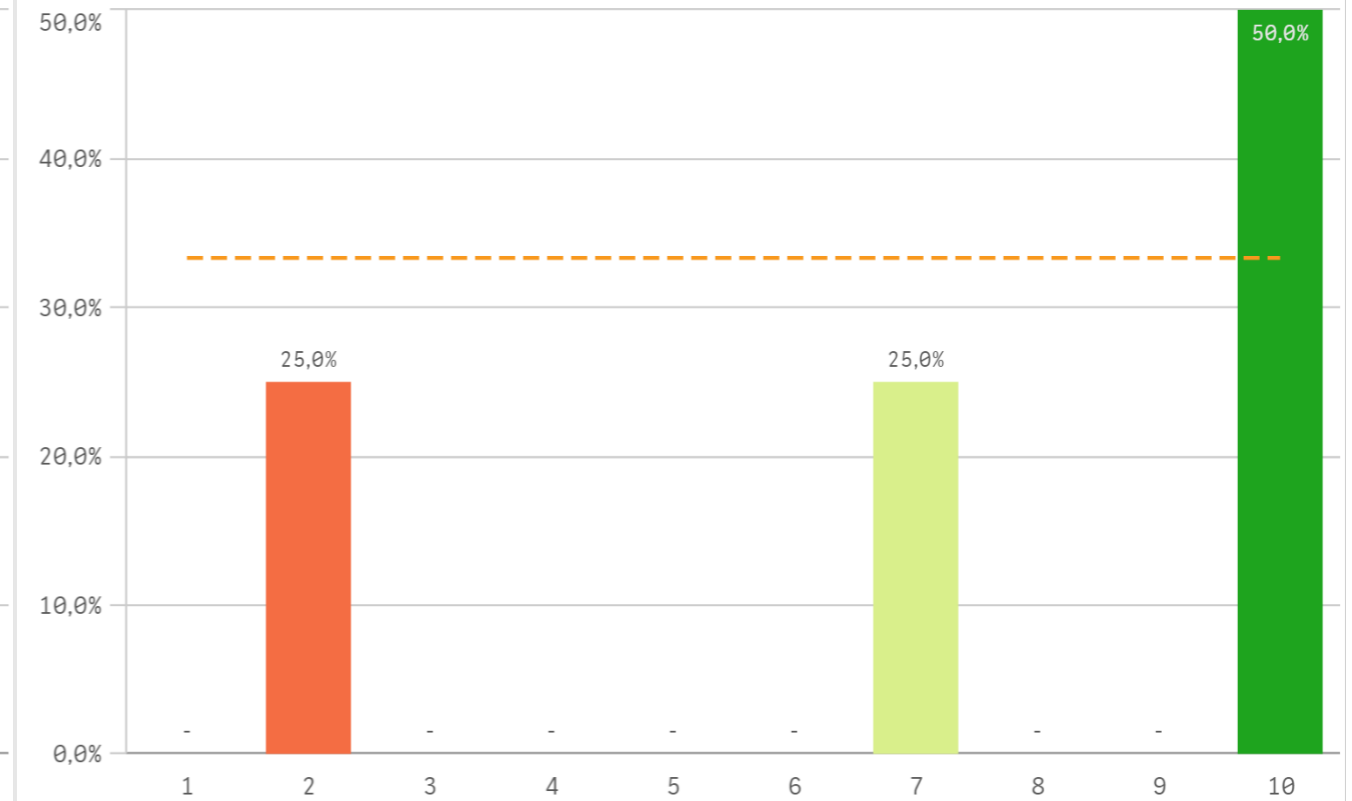


Satisfacción del doctorado	Q	Media	Desv. típica	Mediana	Moda
Defensa tesis leídas		10,0	-	10,0	10,0
Complementos formativos		7,3	3,8	8,5	10,0

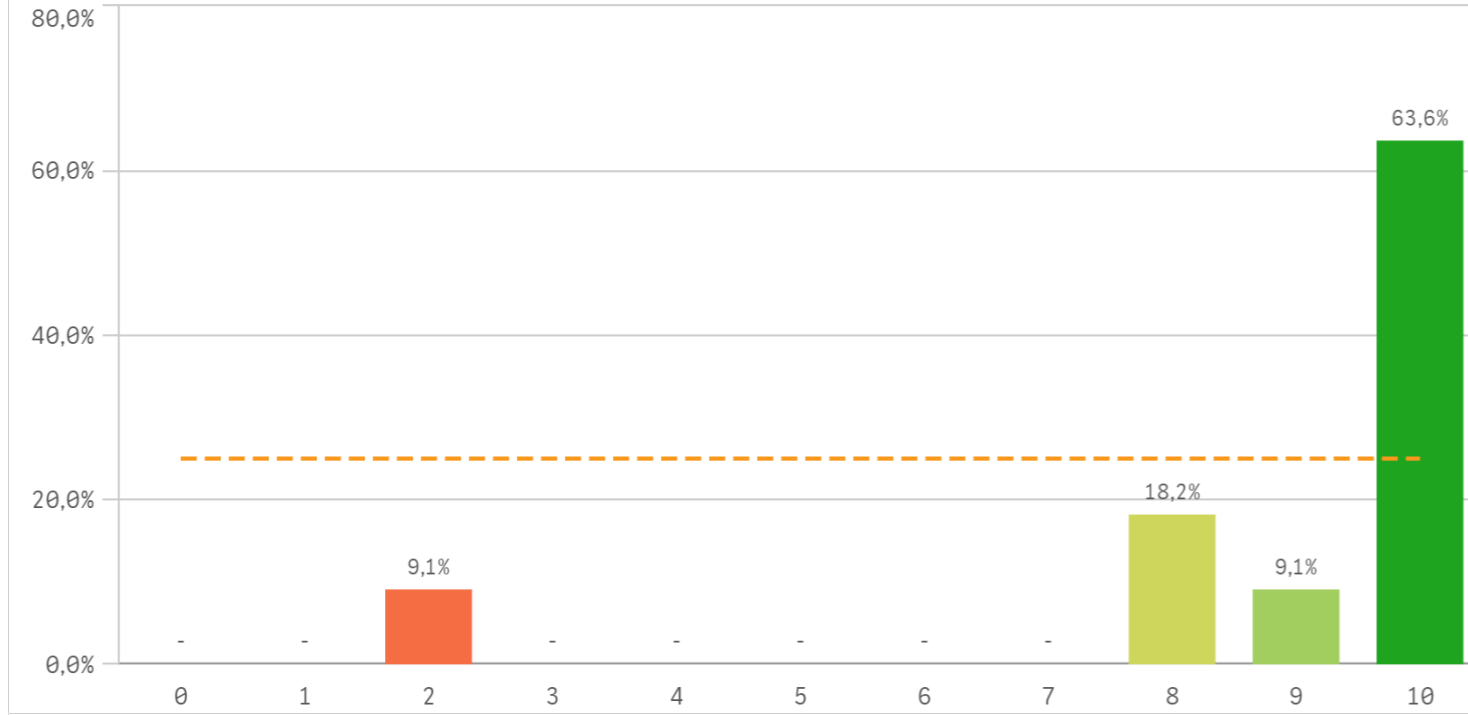
Presentación y defensa de la tesis leídas



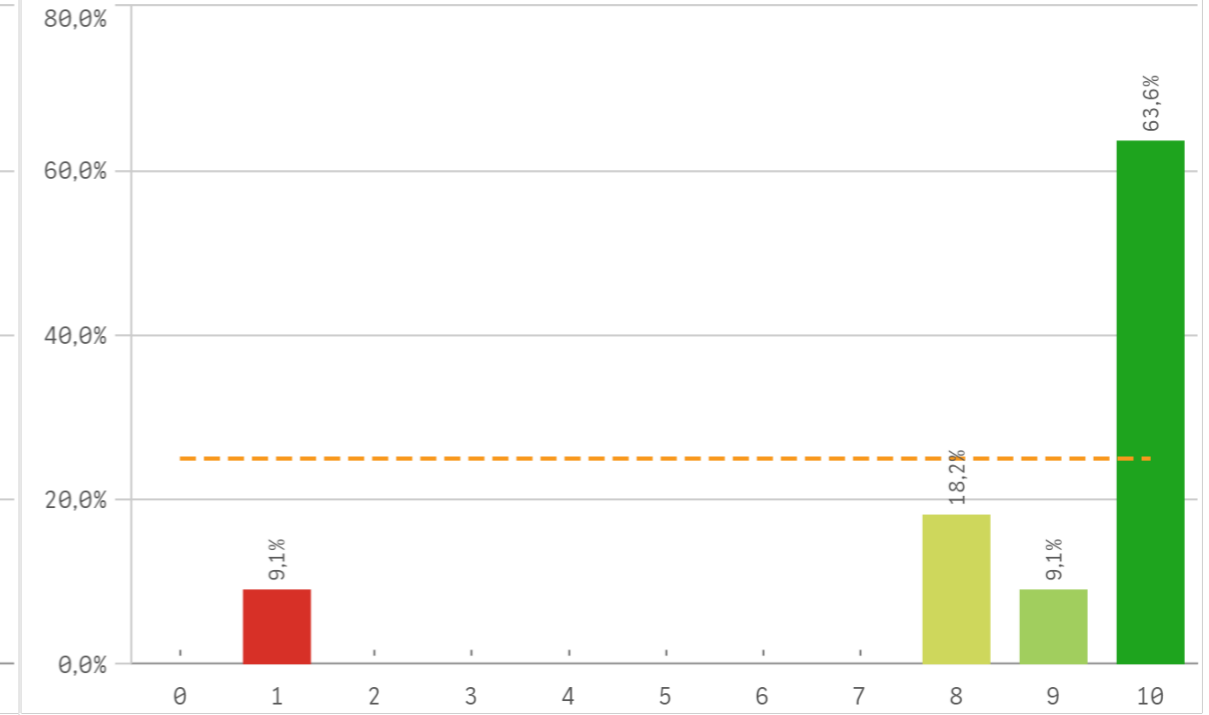
Realización de los complementos de formación



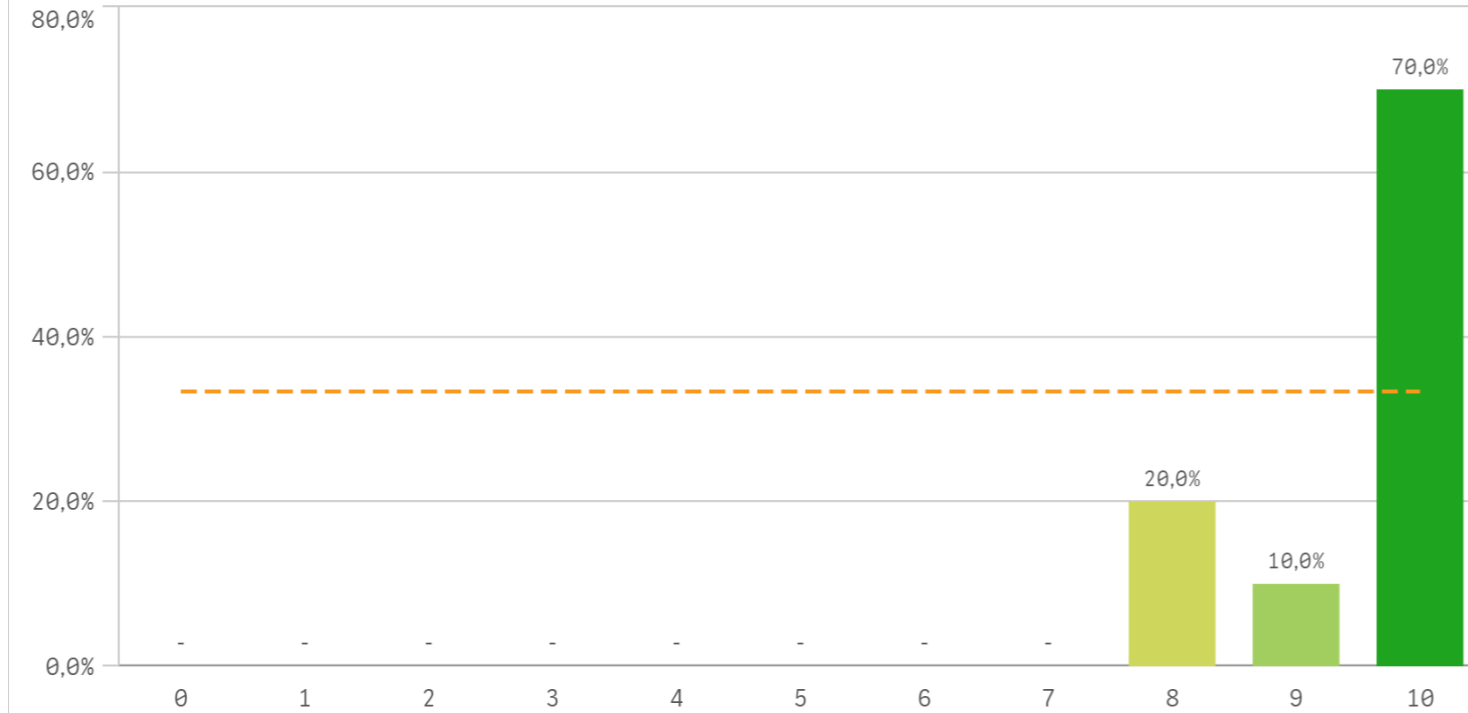
Recomendar estudios de doctorado (preinscripción)



Volver a participar en el programa de doctorado (fidelidad)



Seguir participando en el programa de doctorado (vinculación)

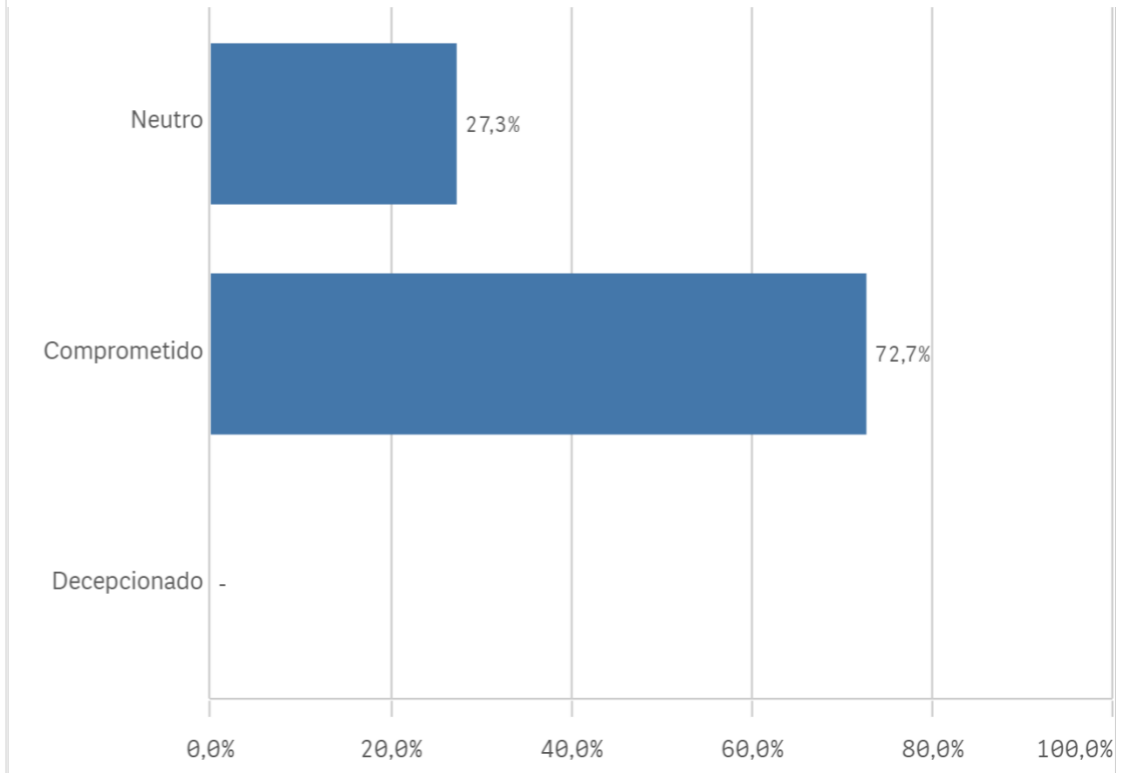
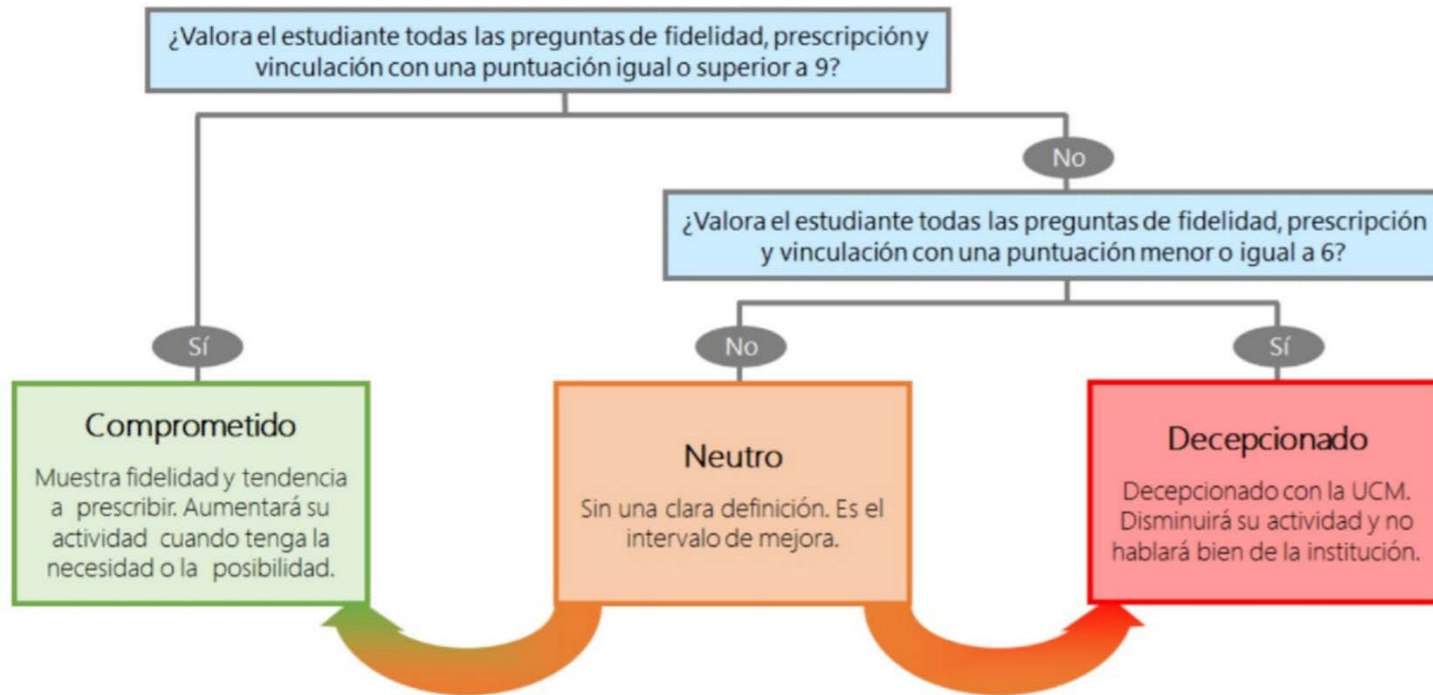


Compromiso	Media	Desv. típica	Medi...	Moda
Seguir participando en el programa de doctorado	8,7	2,7	10,0	10,0
Recomendar estudios de doctorado	8,8	2,4	10,0	10,0
Volver a participar en el programa de doctorado	9,5	0,8	10,0	10,0

Construcción y significado del valor "compromiso":

- * Estudiante comprometido: valora con 9 o más puntos todas las preguntas de fidelidad, prescripción y vinculación.
- * Estudiante neutro: la puntuación que otorga a todas las preguntas de fidelidad, prescripción y vinculación están entre 6 y 9.
- * Estudiante decepcionado: valora con 6 o menos puntos todas las preguntas de fidelidad, prescripción y vinculación.

ESQUEMA



**Encuestas de
Satisfacción
Doctorado
PDI**

CURSO: 2020-21

CENTRO: FACULTAD DE FILOLOGÍA

TITULACIÓN: DOF. LINGÜÍSTICA TEÓRICA Y APLICADA

Aspectos del doctorado	Q	Media	Satisfacción del doctorado	Q	Media
Cantidad actv. formativas		8,9	Defensa tesis leídas		10,0
Control actv. formativas		8,9	Complementos formativos		7,3
Procedimiento evaluación		8,9			
Trabajo desempeñado		8,9			
Información disponible		8,8			
Coordinación		8,8			
Carga de trabajo		8,1			
Recursos y materiales		8,1			

Compromiso	Q	Media
Recomendar estudios de doctorado		8,8
Seguir participando en el programa de doctorado		8,7
Volver a participar en el programa de doctorado		9,5