



OFICINA para la CALIDAD

Vicerrectorado de Calidad

UNIVERSIDAD COMPLUTENSE DE MADRID





OFICINA para la CALIDAD

Vicerrectorado de Calidad
UNIVERSIDAD COMPLUTENSE DE MADRID

CURSO: 2020-21

TITULACIÓN: DOF. LINGÜÍSTICA TEÓRICA Y APLICADA

CENTRO: FACULTAD DE FILOLOGÍA

Poblacion N

88

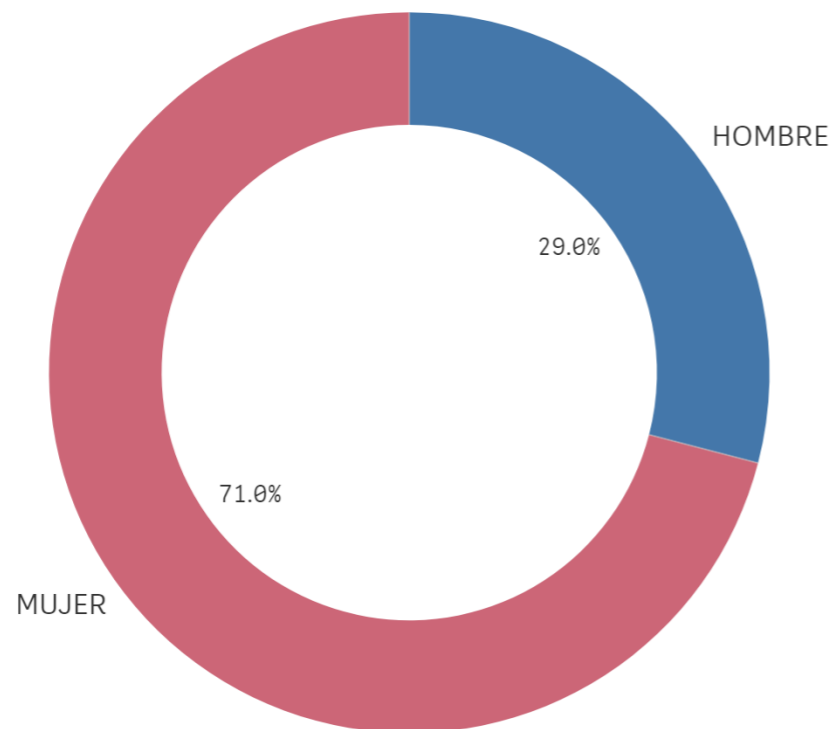
% Participación

35,2%

Participacion n

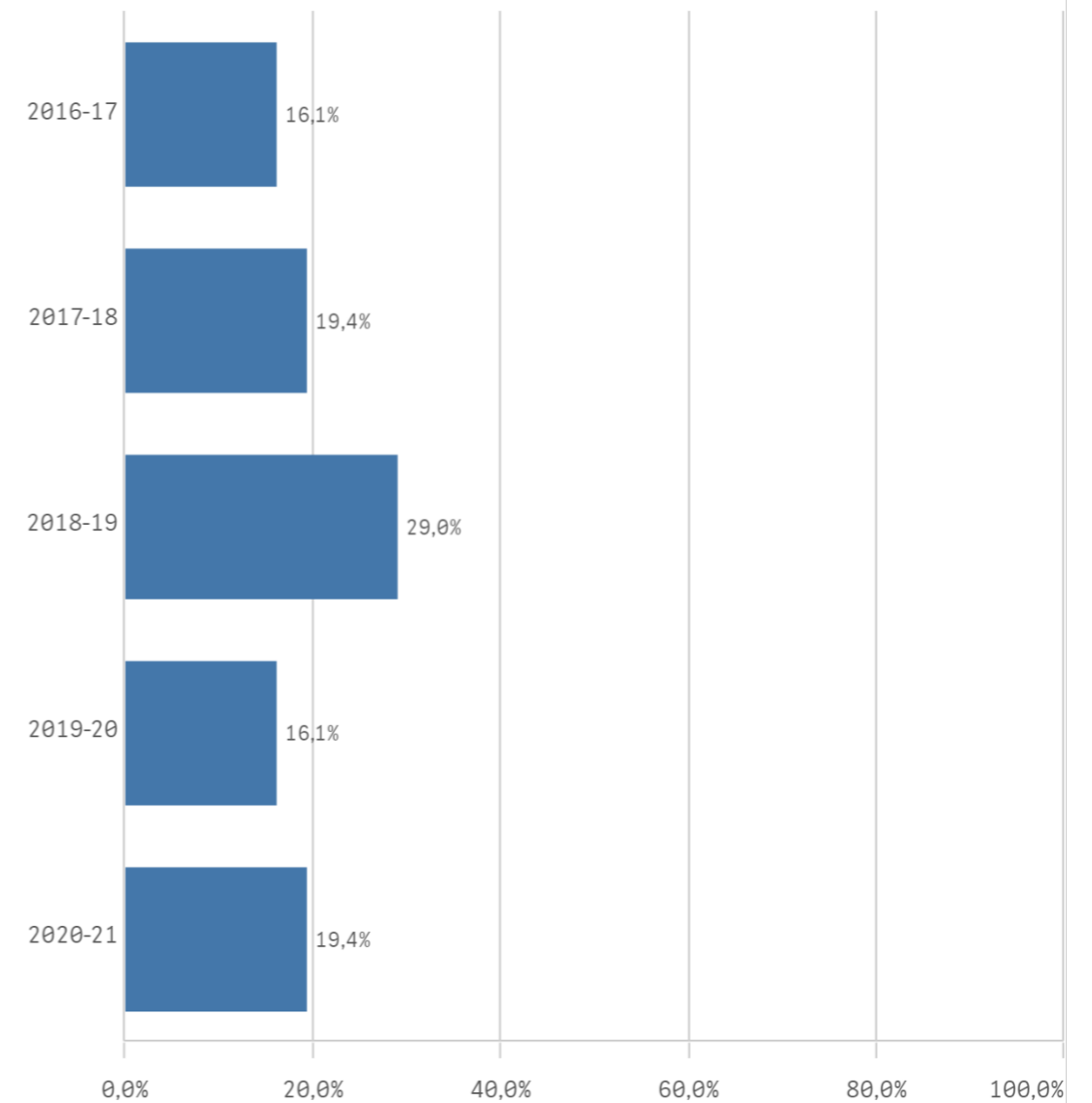
31

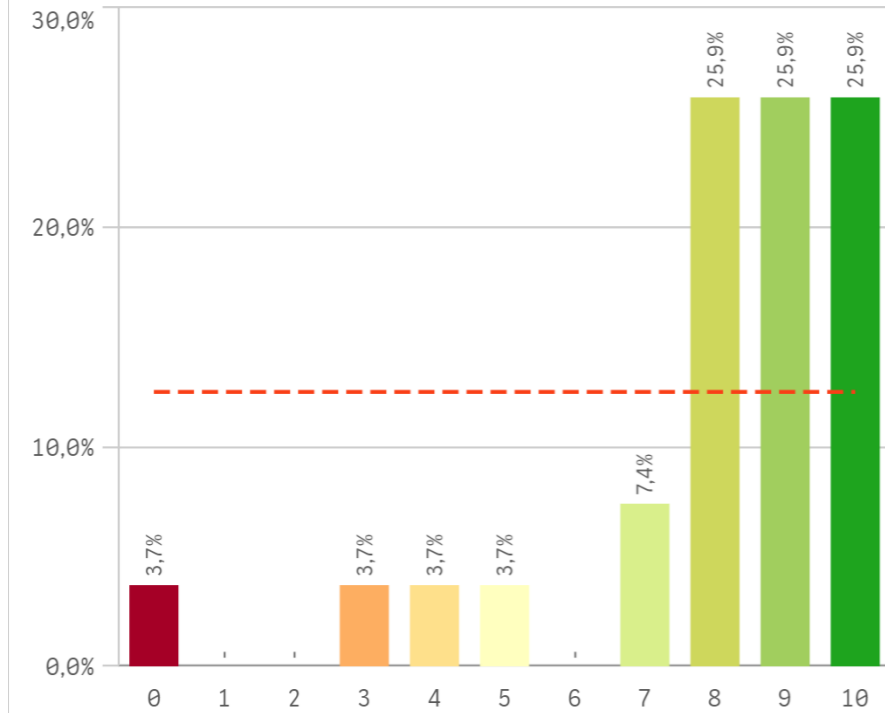
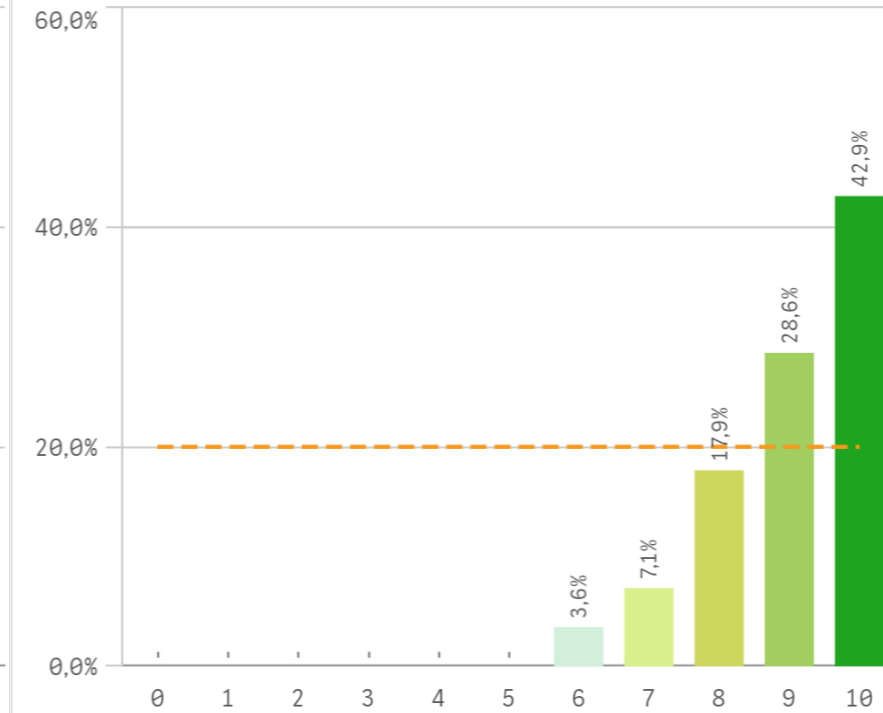
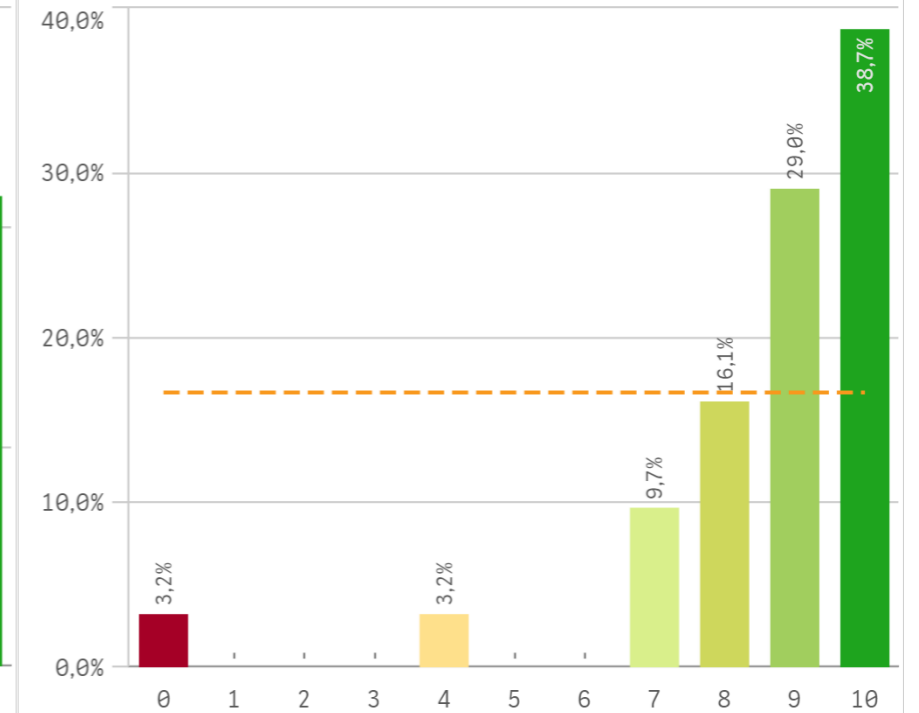
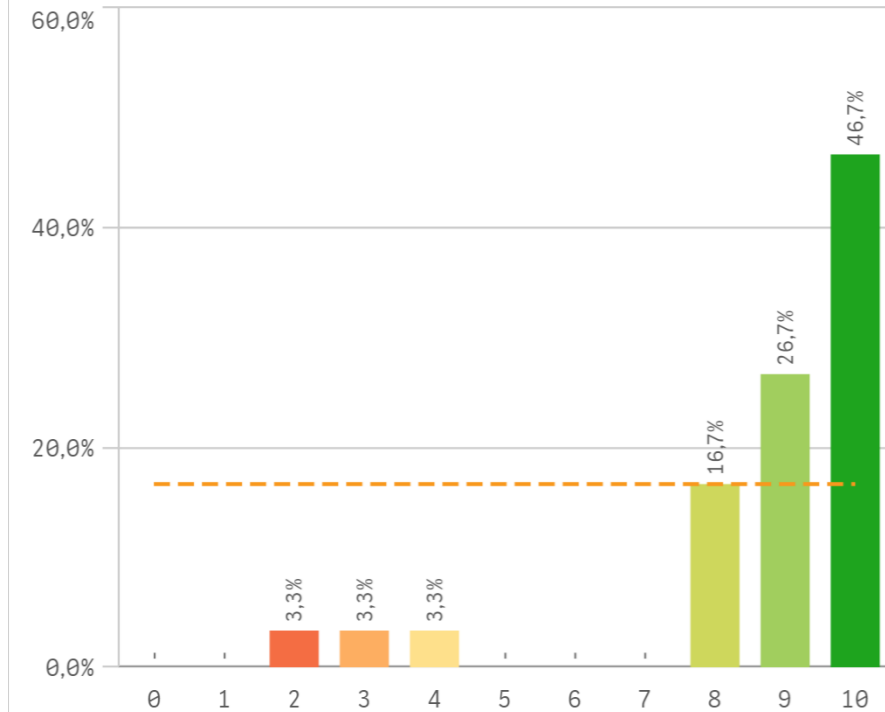
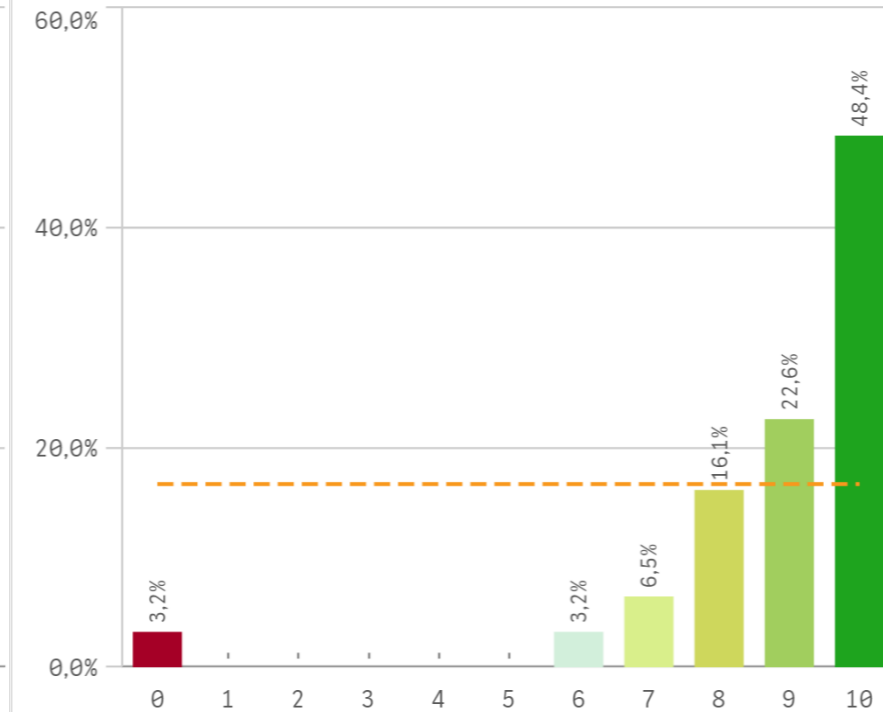
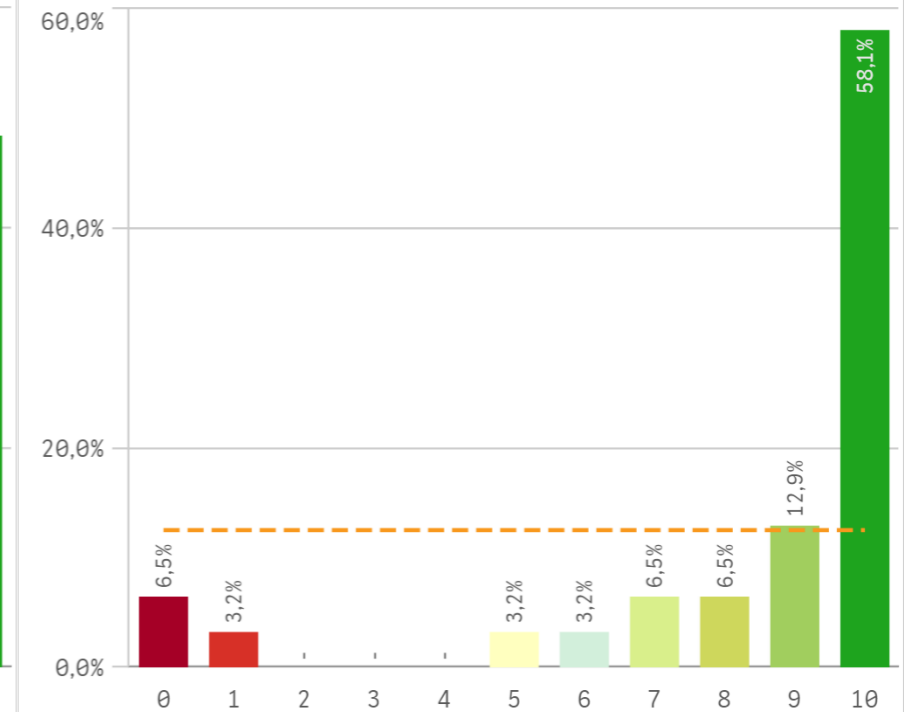
Genero



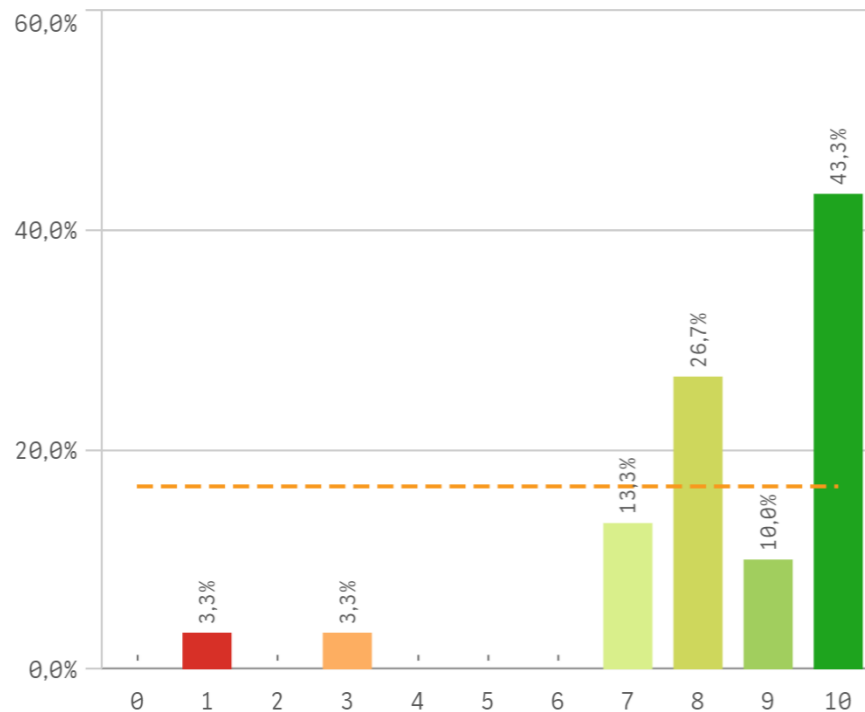
■ HOMBRE ■ MUJER

Curso de inicio de los estudios de doctorado

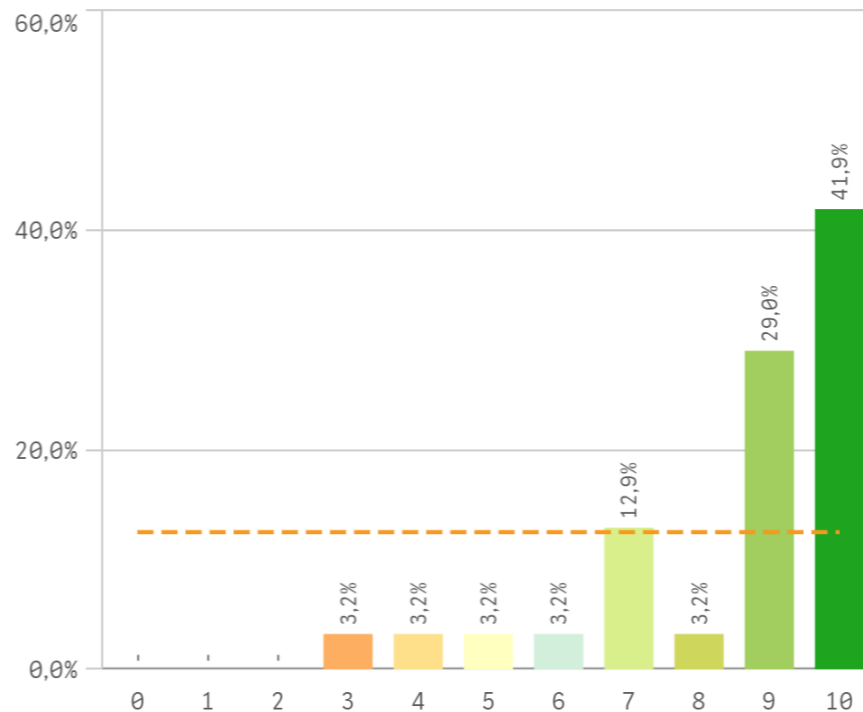


Complementos formativos**Criterios de admisión****Actividades formativas adecuadas para el investigador****Perfil del profesorado que imparte la actividad formativas****Control de la actividad formativa****Tutor/director de la formación**

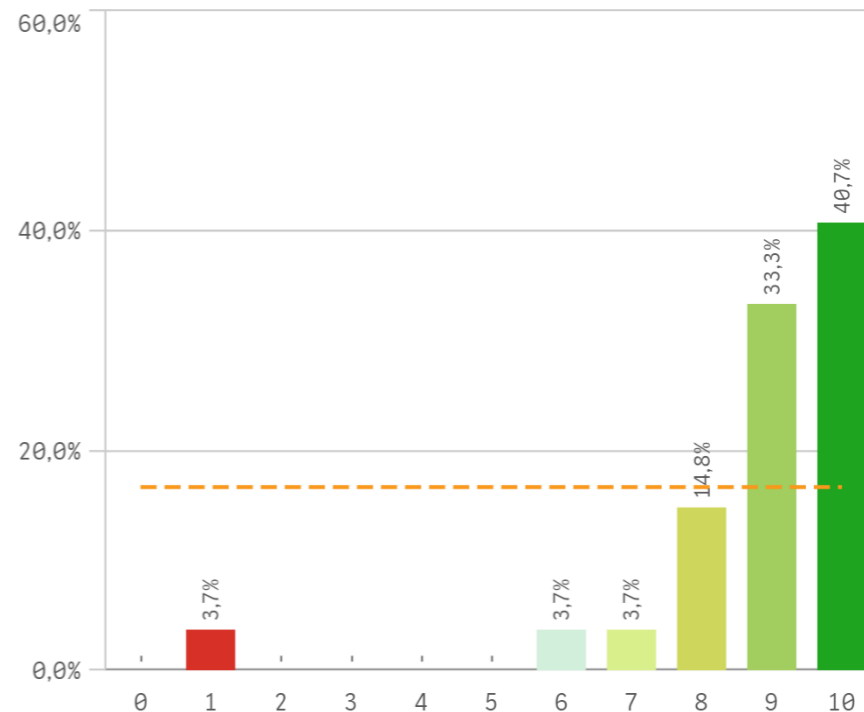
Procedimientos de evaluación anual



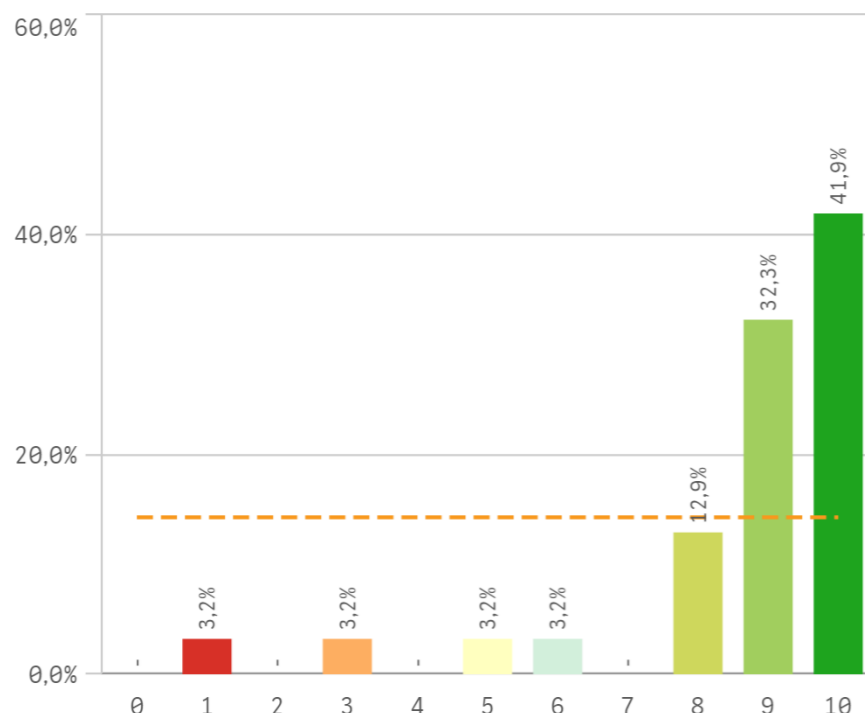
Información completa y accesible



Equipamientos e infraestructuras

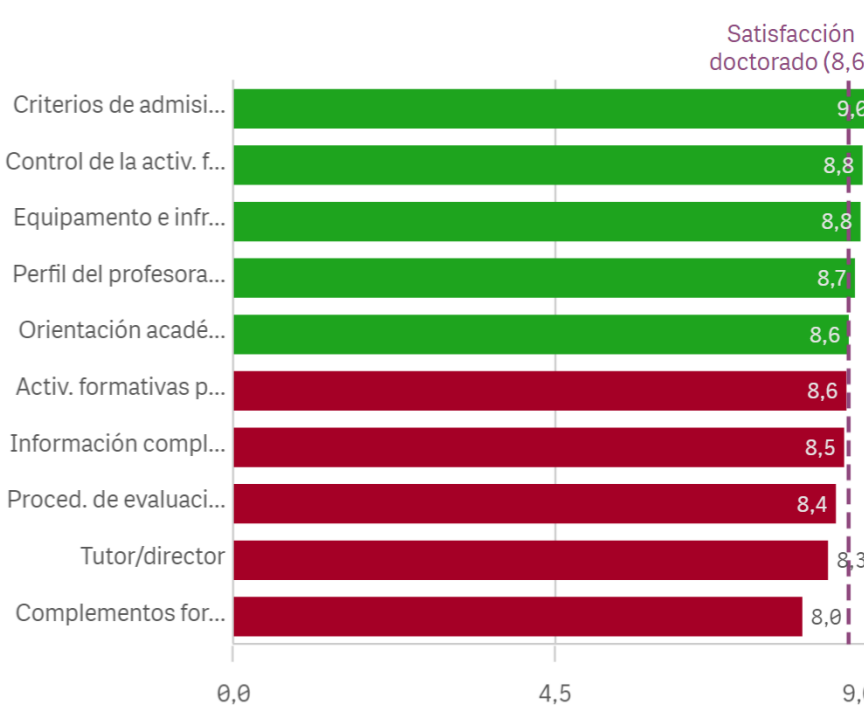


Orientación académica recibida

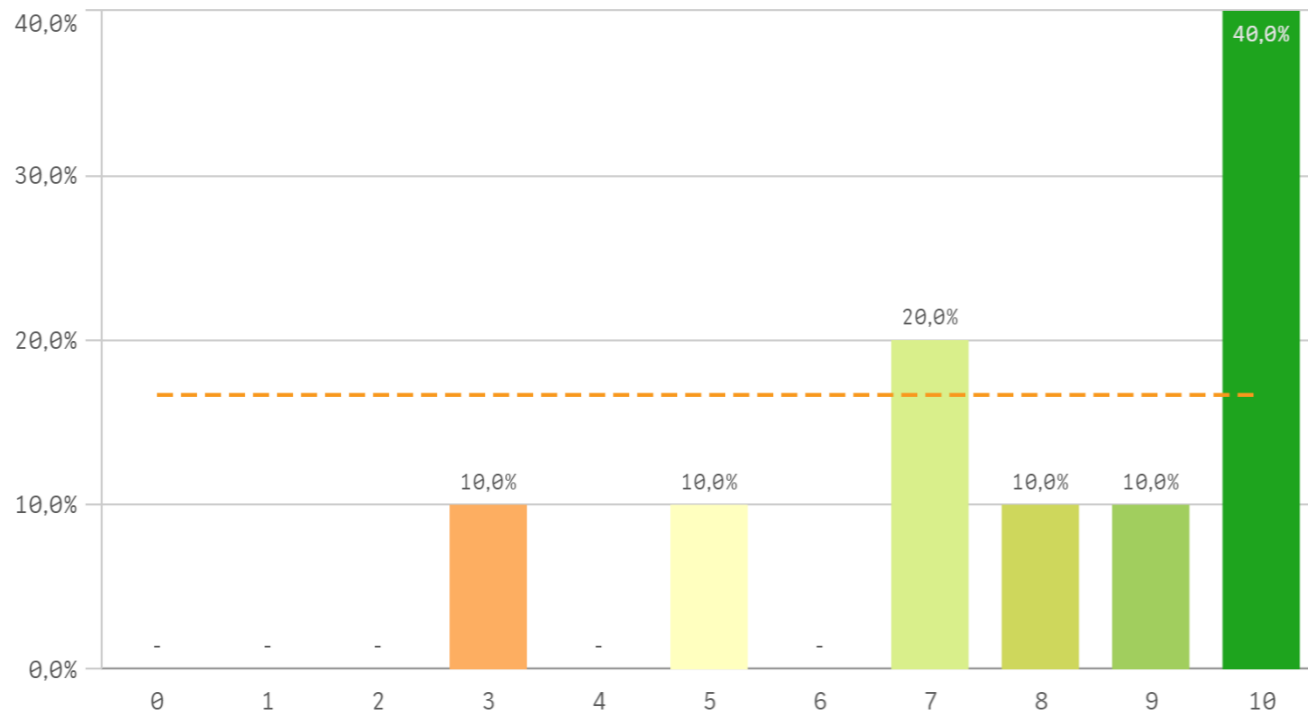


Programa de doctorado	Q	Media	Desv. típica	Medi...
Criterios de admisión		9,0	1,1	9,0
Control de la activ. formativa		8,8	2,0	9,0
Equipamento e infraestructuras		8,8	1,9	9,0
Perfil del profesorado		8,7	2,1	9,0
Orientación académica recibida		8,6	2,1	9,0
Activ. formativas para el investigador		8,6	2,1	9,0
Información completa y accesible		8,5	1,9	9,0
Proced. de evaluación anual		8,4	2,1	9,0
Tutor/director		8,3	3,0	10,0
Complementos formativos		8,0	2,4	9,0

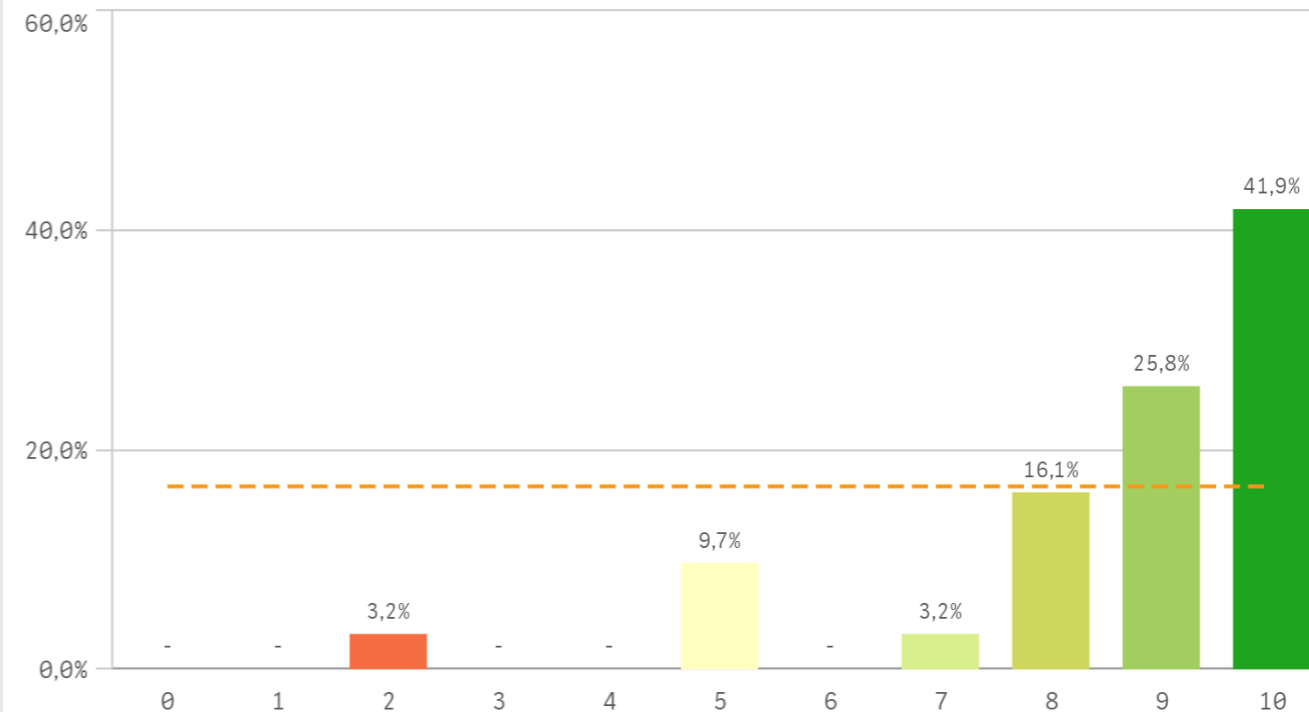
Fortalezas y debilidades



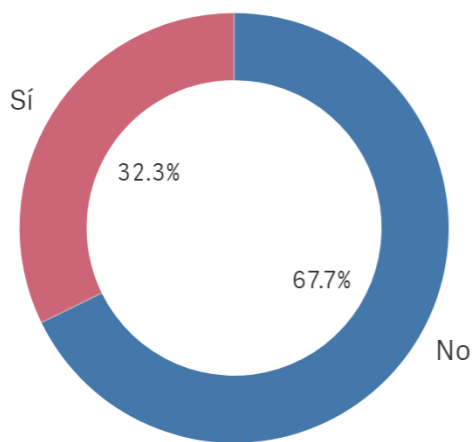
Satisfacción estancia en el extranjero



Satisfacción con la formación recibida



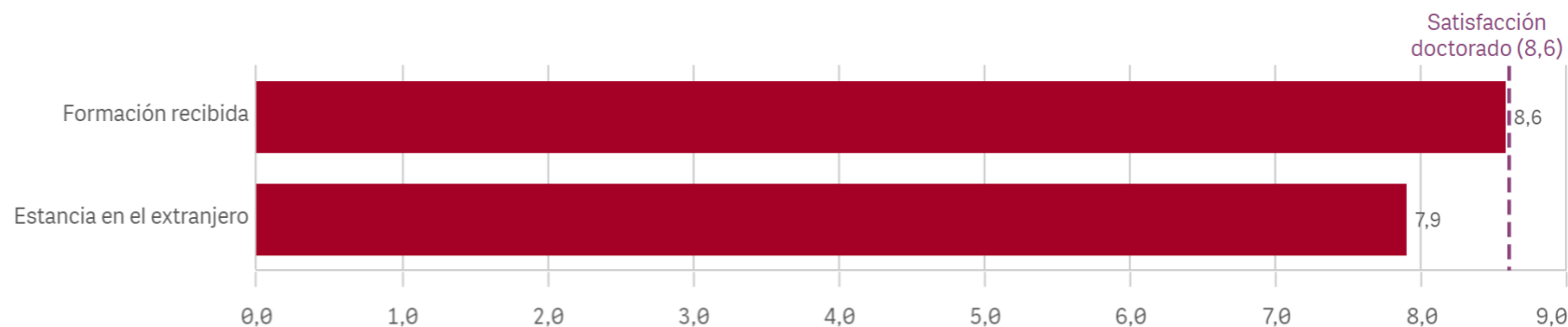
Estancia en el extranjero



Si
10

No
21

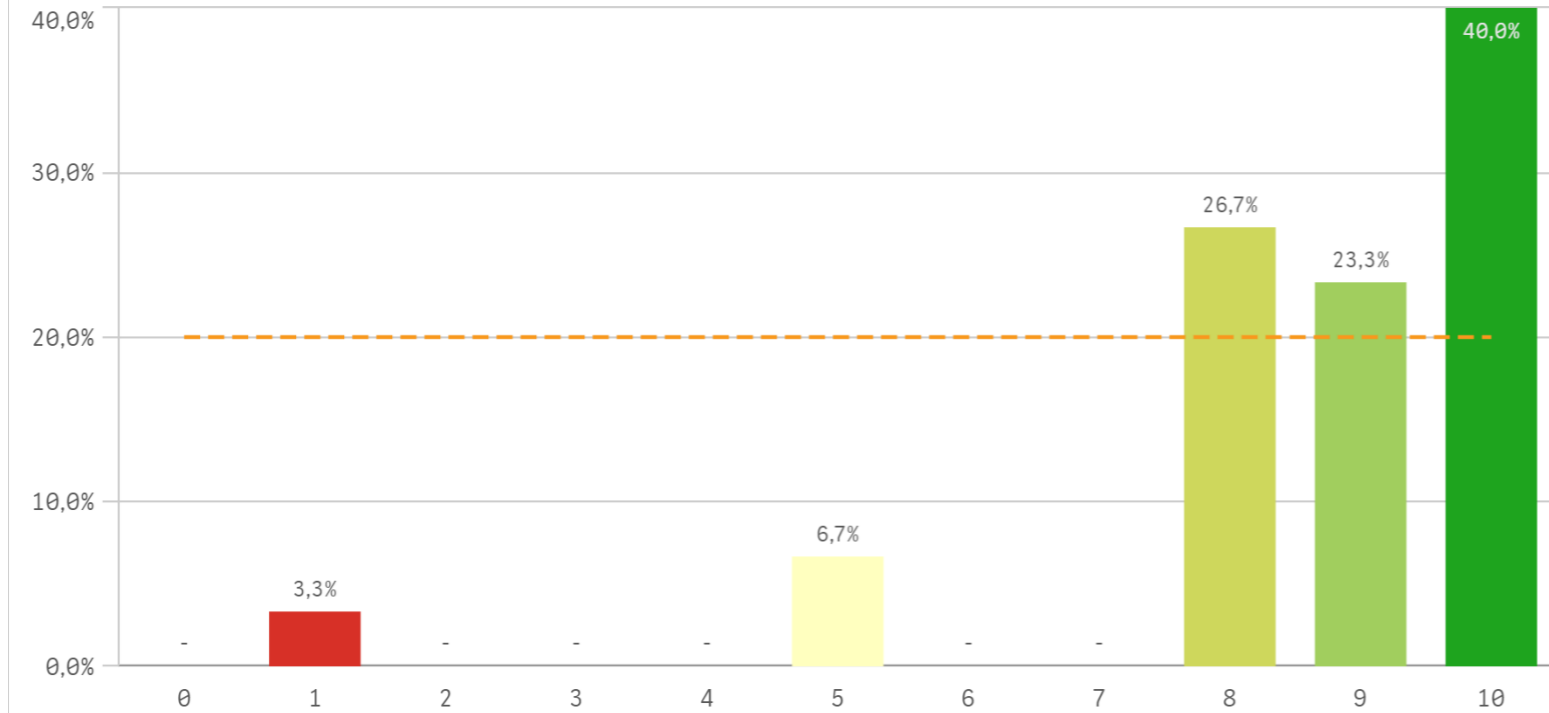
Fortalezas y debilidades



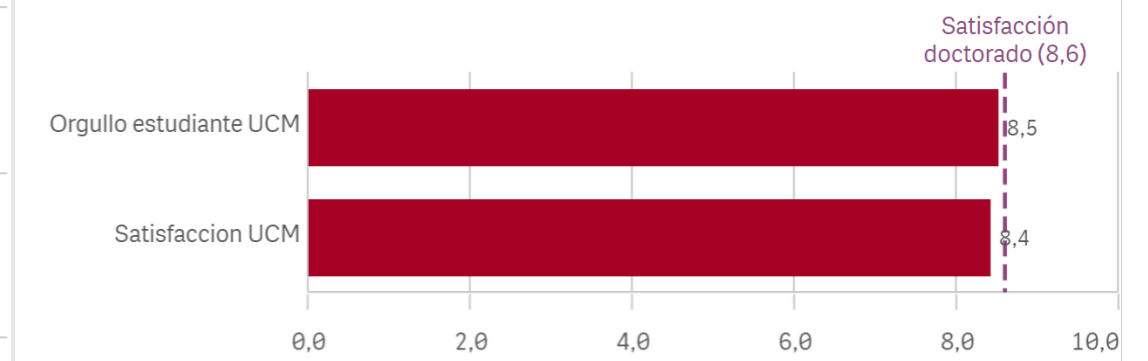
Estancia en el extranjero	Q	Media	Desv. típica	Mediana	Moda
Estancia en el extranjero		7,9	2,4	8,5	10,0
Formación recibida		8,6	1,9	9,0	10,0

Centro	Observaciones
FILOLOGÍA	-----
FILOLOGÍA	Creo se podría mejorar la llegada de las informaciones.
FILOLOGÍA	Definir un plazo mínimo y máximo para que un director/tutor tiene que responder a un email/petición de los doctorandos.
FILOLOGÍA	En general estoy muy satisfecho con el programa, teniendo en cuenta la situación particular de este año. Estoy ansiando los años que vienen en los que podremos trabajar más íntimamente como departamento, ya que solo he conocido a las directoras con que trabajo.
FILOLOGÍA	Las profesoras Matesans y Borreguero han sido de gran ayuda en este primer año de doctorado. Me han sabido guiar y apoyar a lo largo de todo el proceso. El programa ha sido adaptado perfectamente a la situación de pandemia y espero que en un futuro se siga manteniendo un poquito este formato.
FILOLOGÍA	Los programas de doctorado deberían ofrecer posibilidades de socialización y cooperación entre doctorandos para consolidar futuros grupos de investigación o simplemente crecimiento multicultural.
FILOLOGÍA	Me hubiera gustado que en los trámites finales para el depósito de la tesis y defensa se agilizaran un poco más y se tardaran menos tiempo. Mejor aún si hubiera unas instrucciones muy claras y precisas para todo el procedimiento. En general, disfrutaba mucho mis estudios y estancia en la UCM. Muchas gracias por todo.
FILOLOGÍA	Me parece todo muy bien. La directora, María Matesanz, es muy atenta y responsable.
FILOLOGÍA	Personalmente, me gustaría tener más formación (por ejemplo, cursos cortos) sobre las teorías lingüísticas a nivel internacional, incluyendo a las teorías fuera del ámbito europeo y americano.
FILOLOGÍA	Profundizar en la interdisciplinariedad, un aspecto que ha ido mejorando progresivamente y, especialmente, abordar más formación sobre diferentes metodologías de la lingüística aplicada.
FILOLOGÍA	The best quality was online classes because everyone could attend based on their own schedule.

Satisfacción con el doctorado

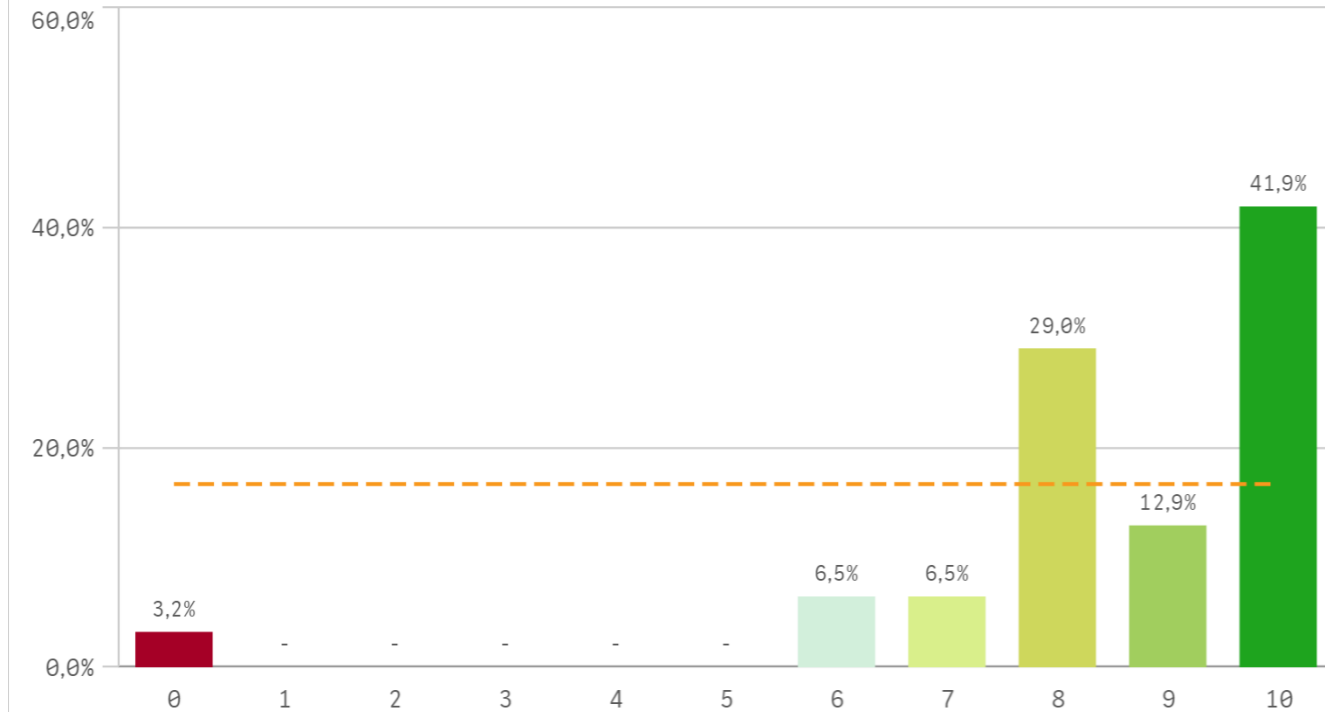


Fortalezas y debilidades

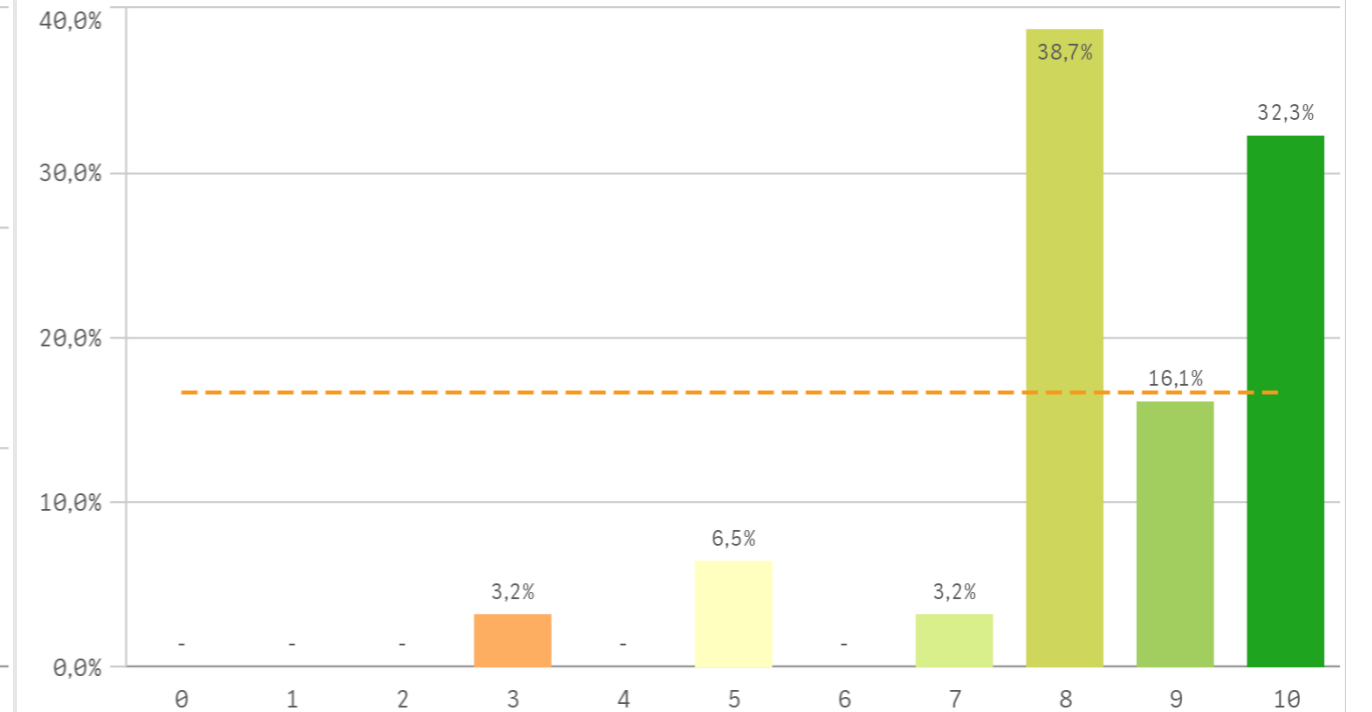


Satisfacción	Q	Media	Mediana	Moda
Orgullo estudiante UCM		8,5	9,0	10,0
Satisfaccion UCM		8,4	8,0	8,0

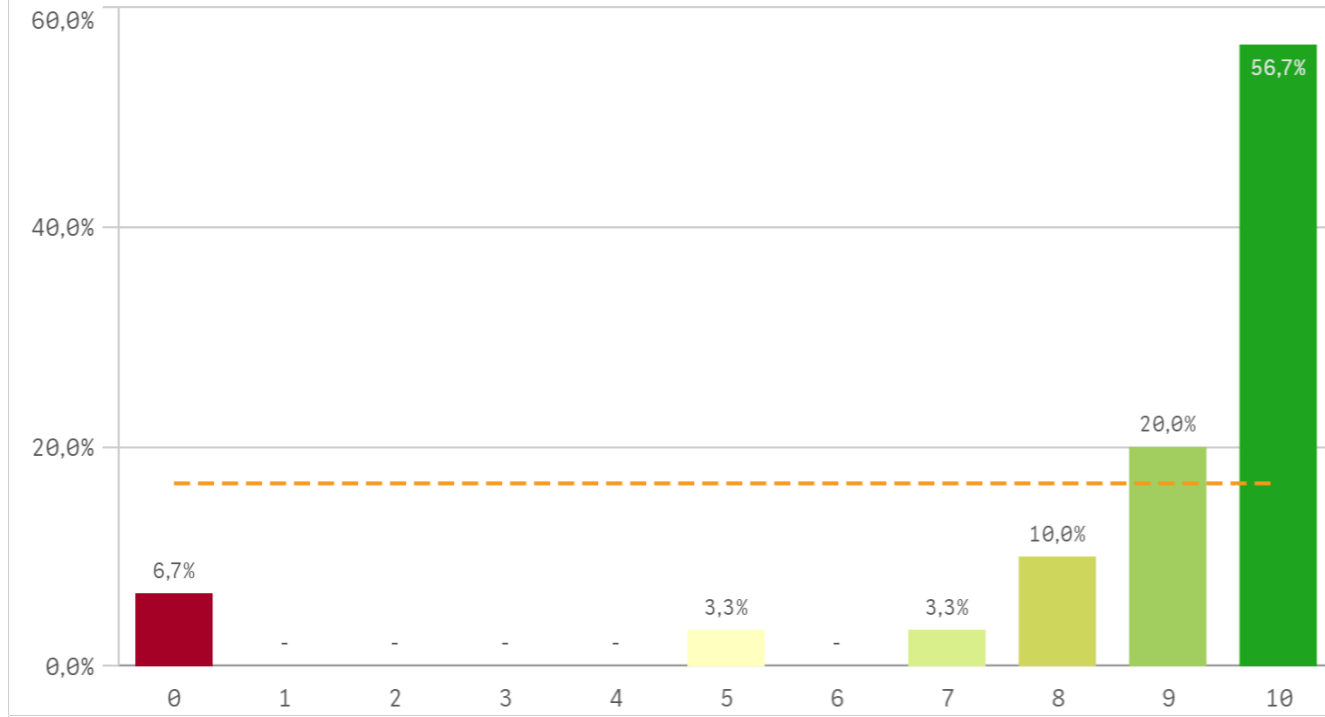
Orgullo estudiante UCM



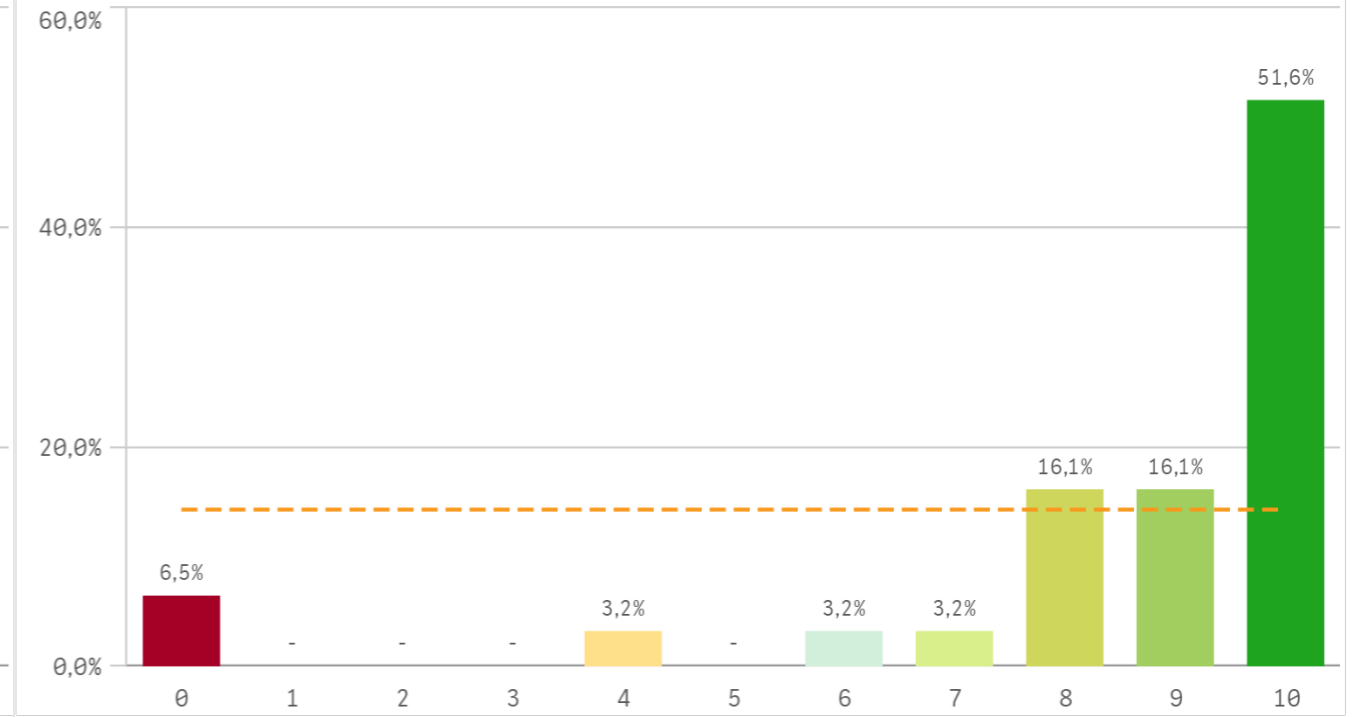
Satisfacción UCM



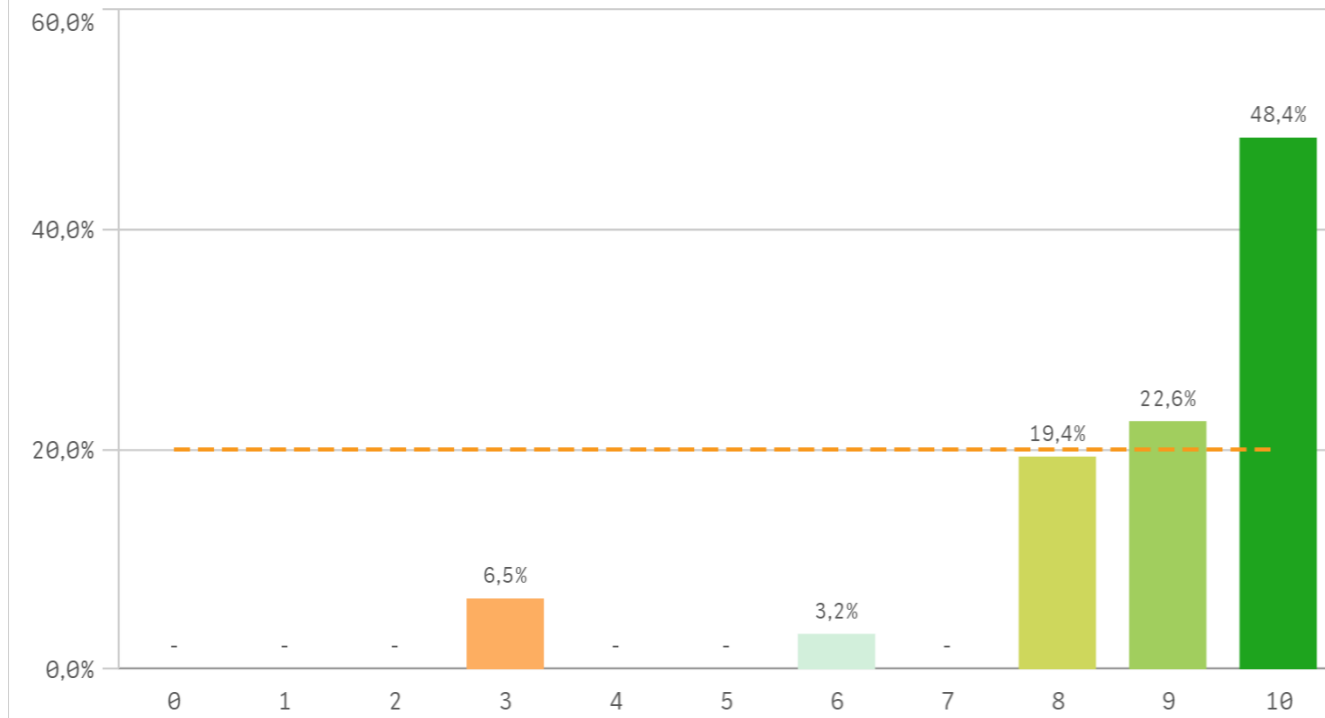
Repetir estudios superiores (fidelidad)



Repetir doctorado (fidelidad)

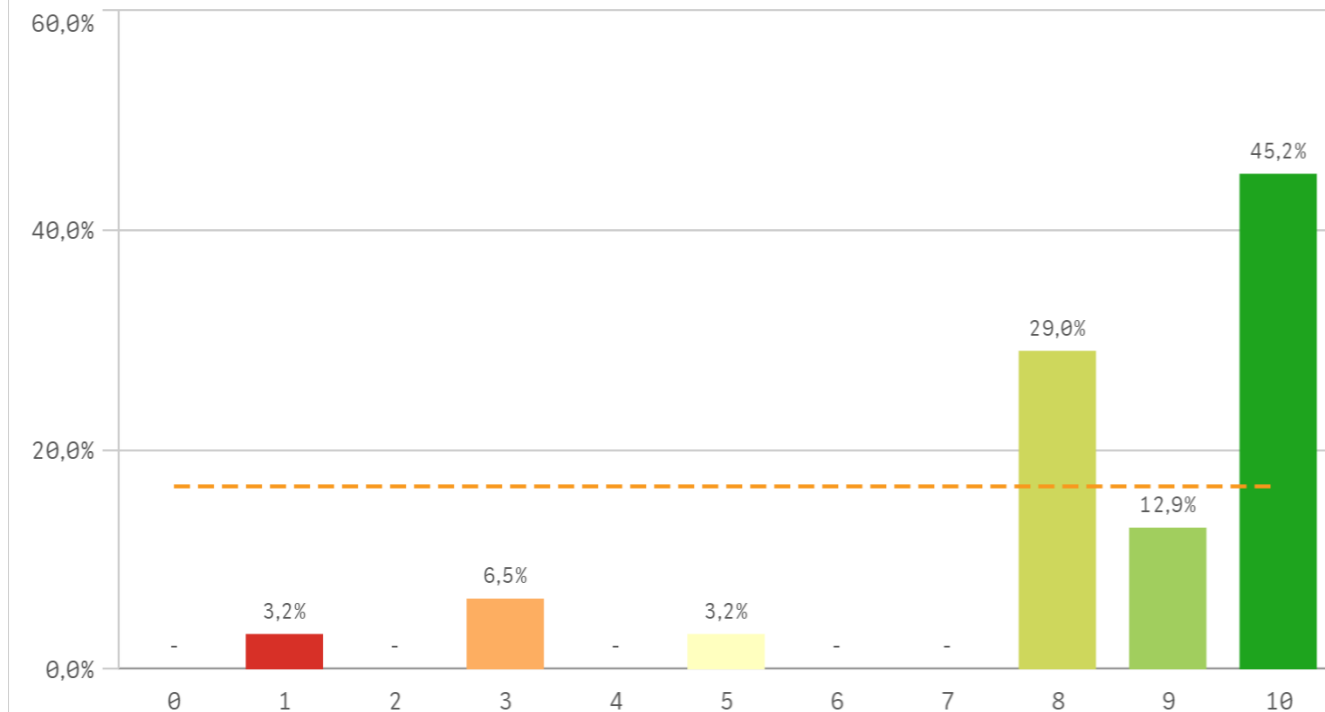


Repetir en la UCM (fidelidad)

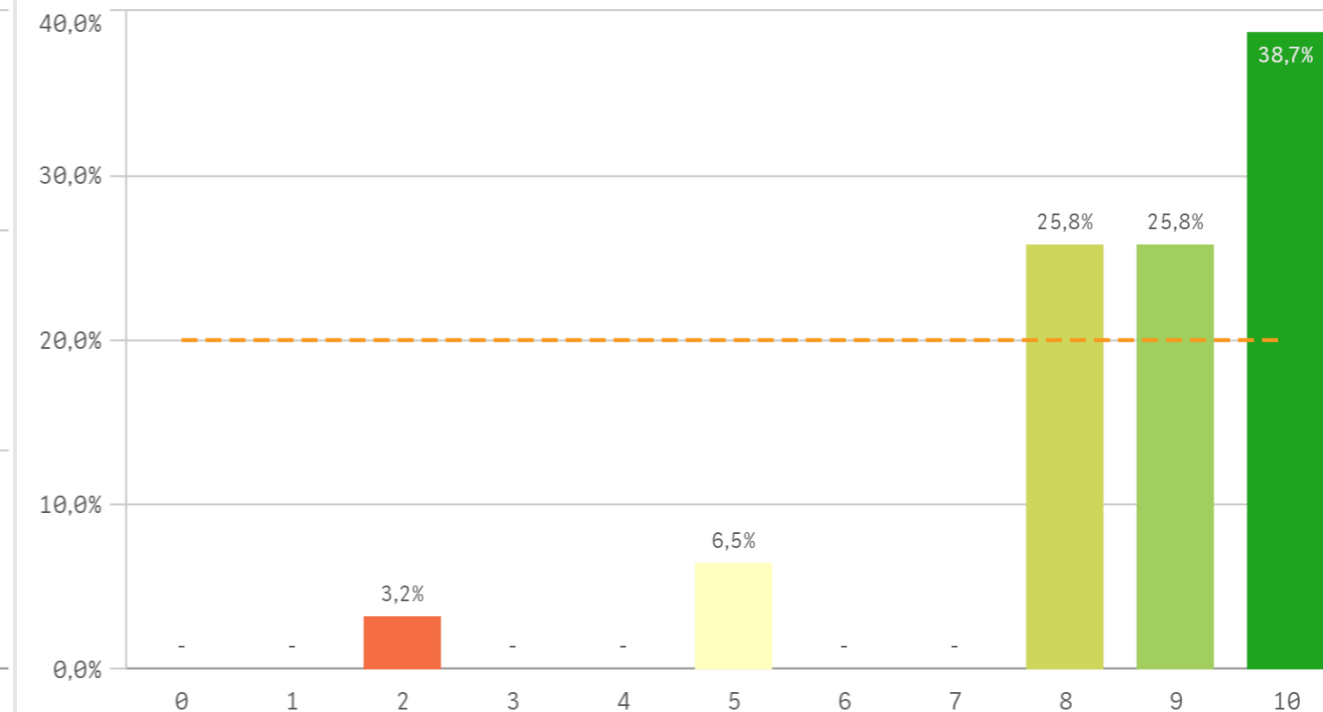


Compromiso	Q	Media	Desv. típica	Mediana	Moda
Repetir en la UCM		8,8	1,8	9,0	10,0
Repetir estudios superiores		8,7	2,6	10,0	10,0
Recomendar doctorado UCM		8,6	1,8	9,0	10,0
Seguir en el doctorado		8,5	2,3	10,0	10,0
Repetir doctorado		8,5	2,7	10,0	10,0
Seguir en la UCM		8,5	2,1	9,0	10,0
Recomendar doctorado		8,4	2,3	9,0	10,0

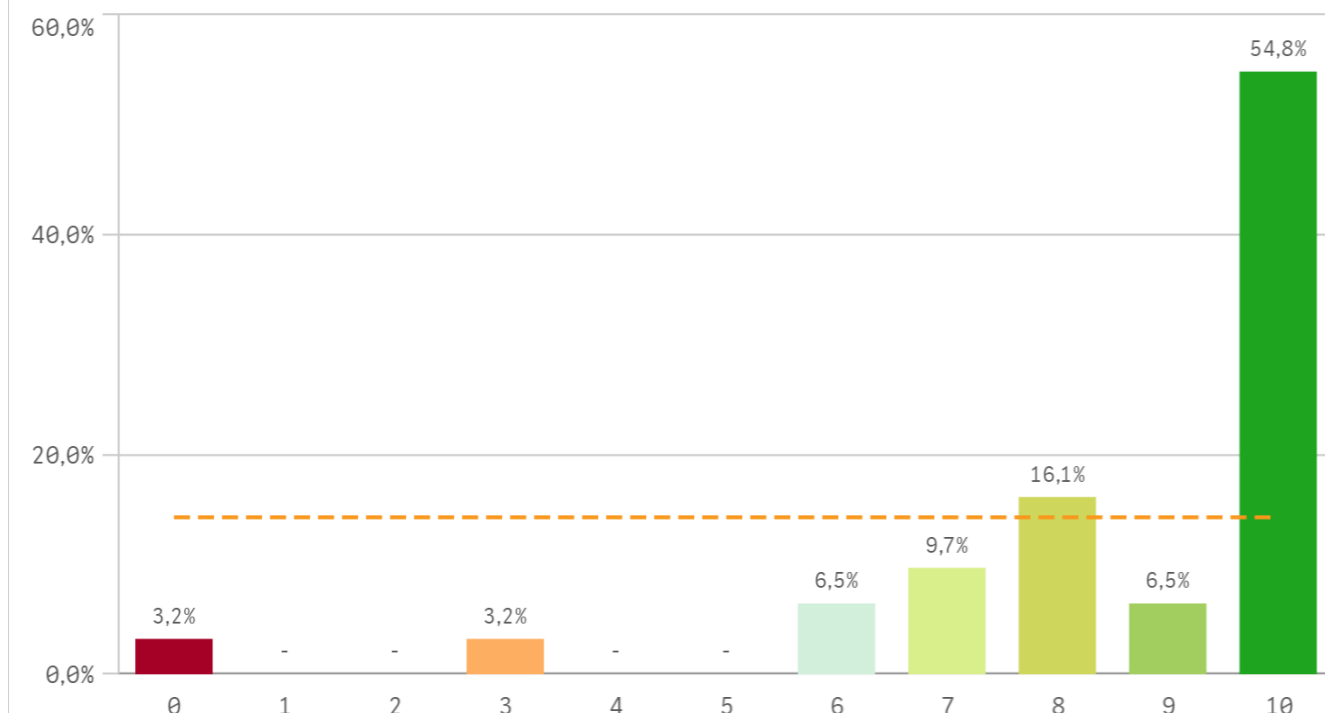
Recomendar doctorado (preinscripción)



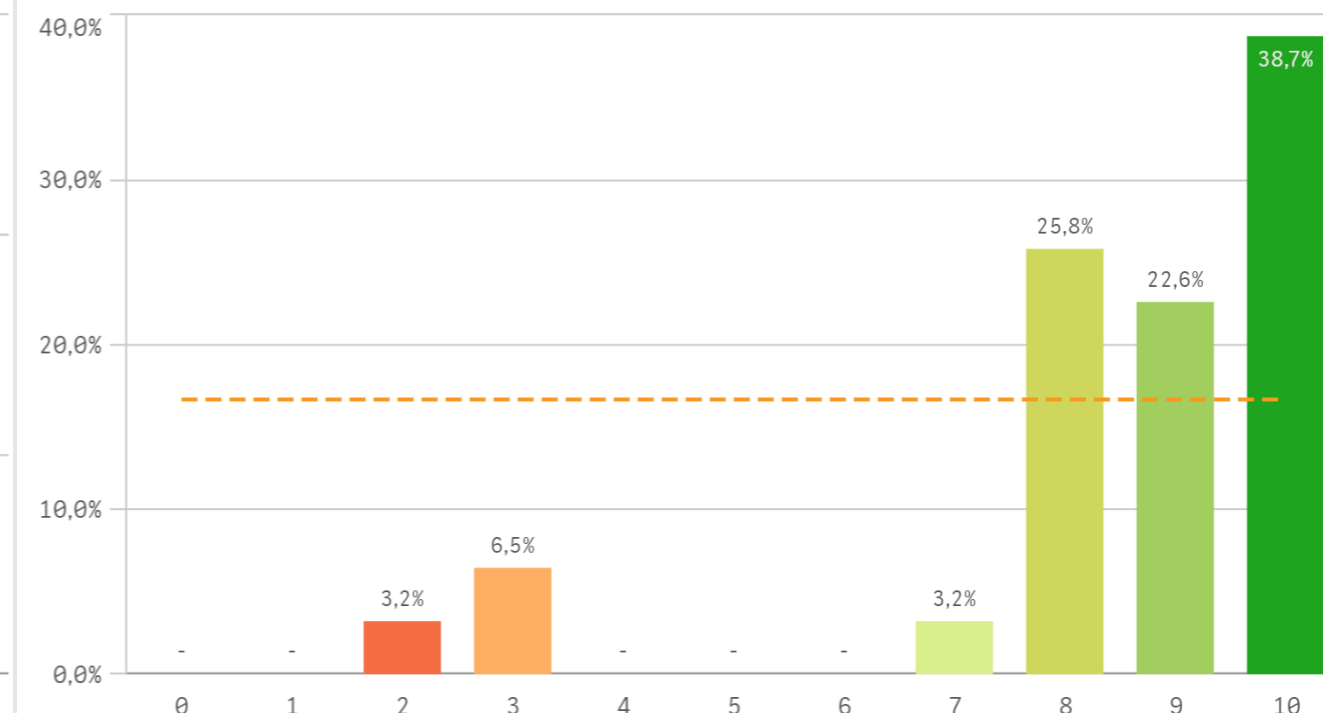
Recomendar doctorado UCM (preinscripción)



Seguir en el doctorado (vinculación)



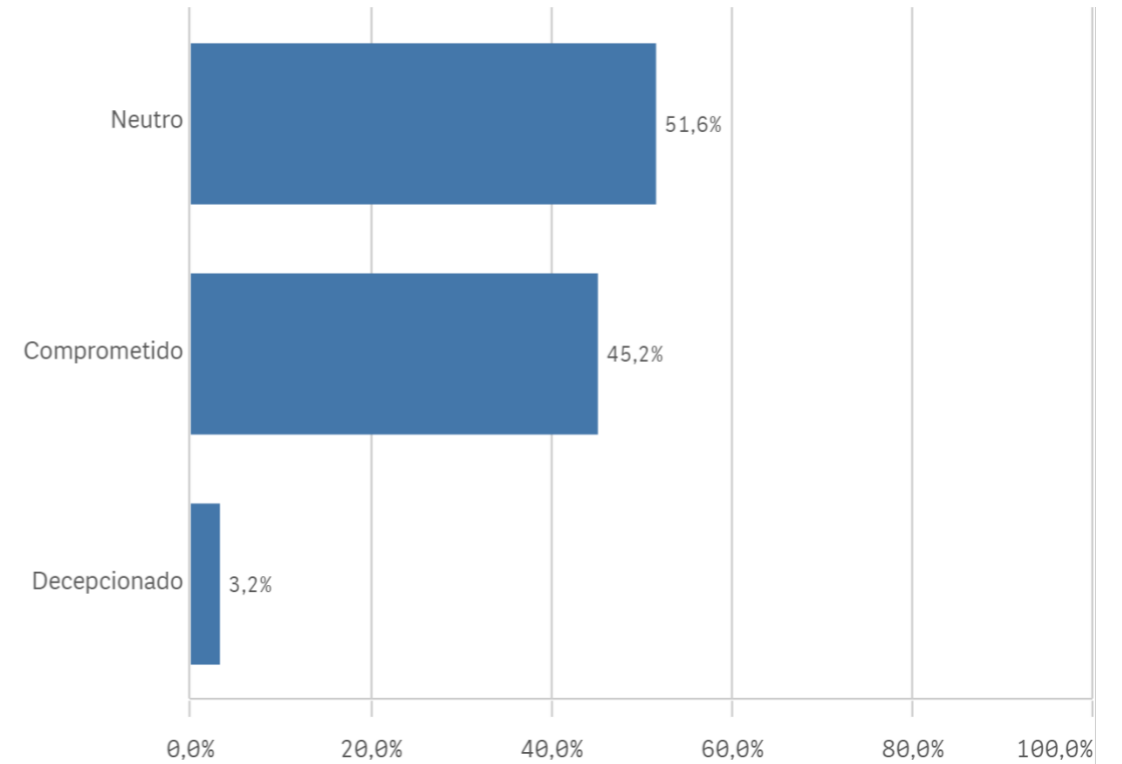
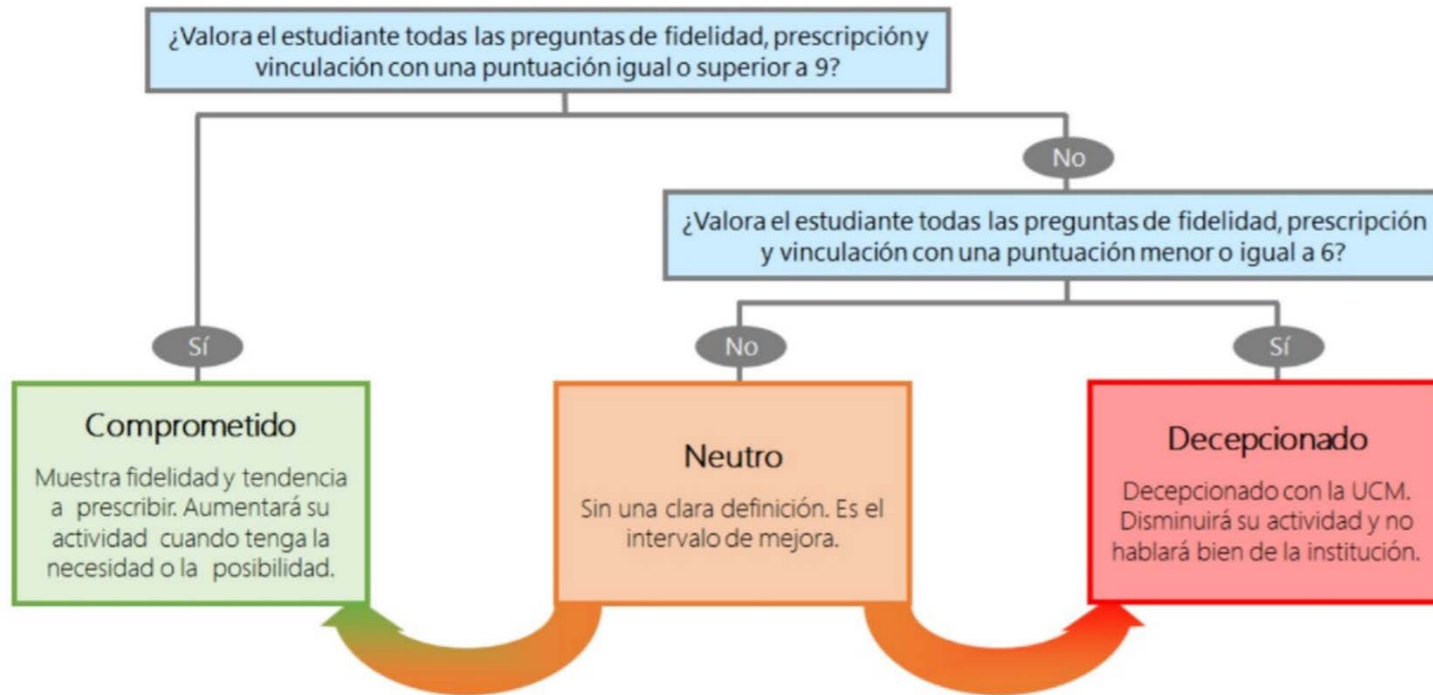
Seguir en la UCM (vinculación)



Construcción y significado del valor "compromiso":

- * Estudiante comprometido: valora con 9 o más puntos todas las preguntas de fidelidad, prescripción y vinculación.
- * Estudiante neutro: la puntuación que otorga a todas las preguntas de fidelidad, prescripción y vinculación están entre 6 y 9.
- * Estudiante decepcionado: valora con 6 o menos puntos todas las preguntas de fidelidad, prescripción y vinculación.

ESQUEMA



Programa de doctorado	Q	Media	Satisfacción	Q	Media
Criterios de admisión		9,0	Orgullo estudiante UCM		8,5
Control de la activ. formativa		8,8	Satisfaccion UCM		8,4
Equipamento e infraestructuras		8,8			
Perfil del profesorado		8,7			
Orientación académica recibida		8,6			
Activ. formativas para el investigador		8,6			
Información completa y accesible		8,5			
Proced. de evaluación anual		8,4			
Tutor/director		8,3	Compromiso	Q	Media
Complementos formativos		8,0	Repetir en la UCM		8,8
			Repetir estudios superiores		8,7
			Recomendar doctorado UCM		8,6
			Seguir en el doctorado		8,5
			Repetir doctorado		8,5
			Seguir en la UCM		8,5
			Recomendar doctorado		8,4
Estancia en el extranjero	Q	Media			
Estancia en el extranjero		7,9			
Formación recibida		8,6			

Programa de doctorado	Q	Media	Satisfacción	Q	Media
Criterios de admisión		9,0	Orgullo estudiante UCM		8,5
Control de la activ. formativa		8,8	Satisfaccion UCM		8,4
Equipamento e infraestructuras		8,8			
Perfil del profesorado		8,7			
Orientación académica recibida		8,6			
Activ. formativas para el investigador		8,6			
Información completa y accesible		8,5			
Proced. de evaluación anual		8,4			
Tutor/director		8,3	Compromiso	Q	Media
Complementos formativos		8,0	Repetir en la UCM		8,8
			Repetir estudios superiores		8,7
			Recomendar doctorado UCM		8,6
			Seguir en el doctorado		8,5
			Repetir doctorado		8,5
			Seguir en la UCM		8,5
			Recomendar doctorado		8,4
Estancia en el extranjero	Q	Media			
Estancia en el extranjero		7,9			
Formación recibida		8,6			