



OFICINA para la CALIDAD

Vicerrectorado de Calidad

UNIVERSIDAD COMPLUTENSE DE MADRID





OFICINA para la CALIDAD

Vicerrectorado de Calidad
UNIVERSIDAD COMPLUTENSE DE MADRID

CURSO: 2019-20

TITULACIÓN: DOF. LINGÜÍSTICA TEÓRICA Y APLICADA

CENTRO: FACULTAD DE FILOLOGÍA

Poblacion N

75

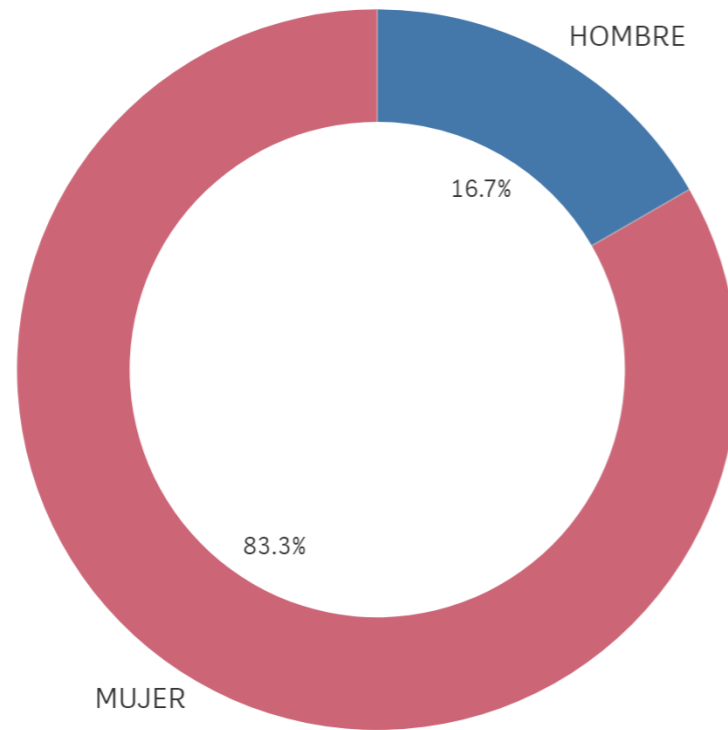
% Participación

32,0%

Participacion n

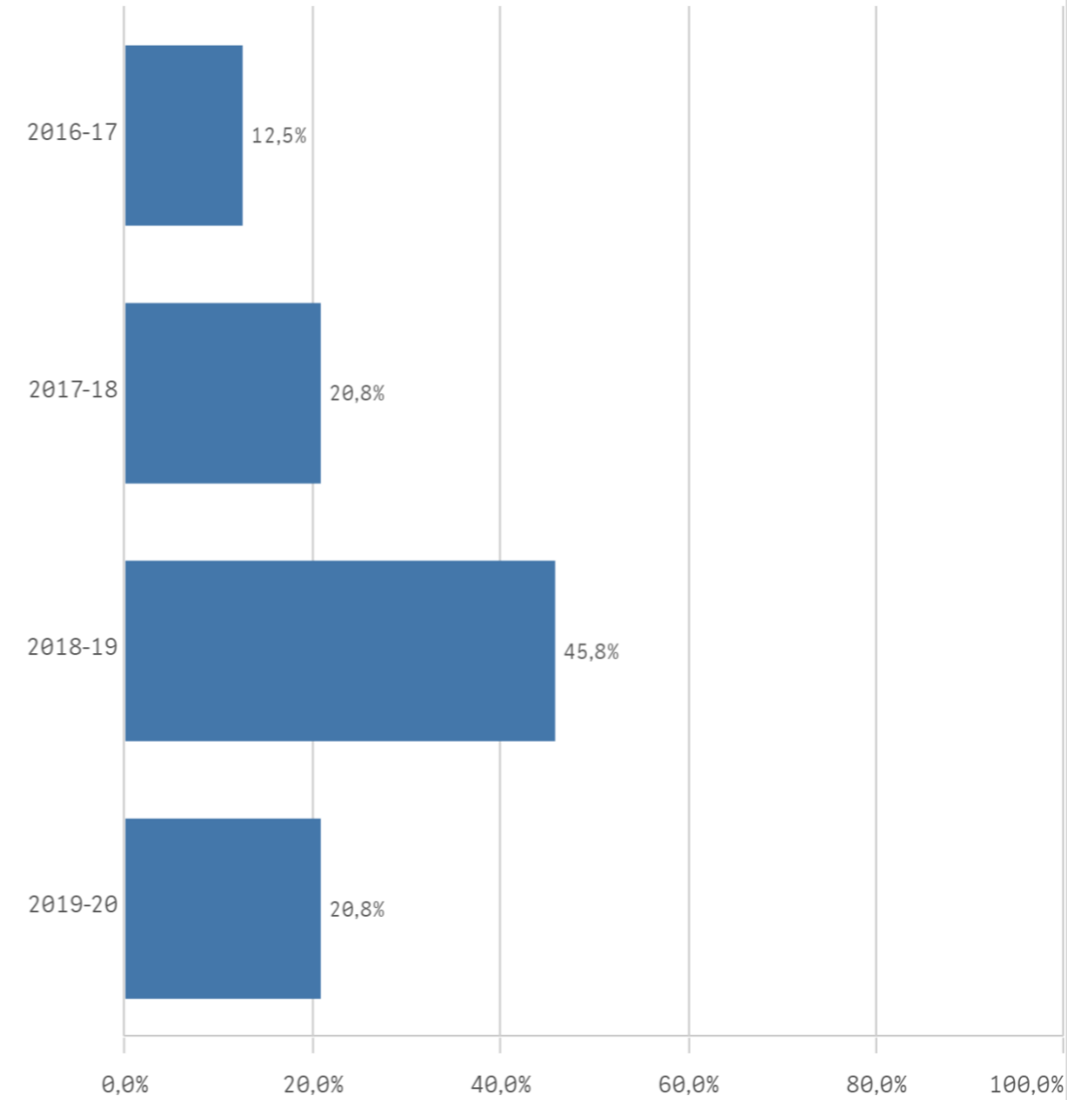
24

Genero

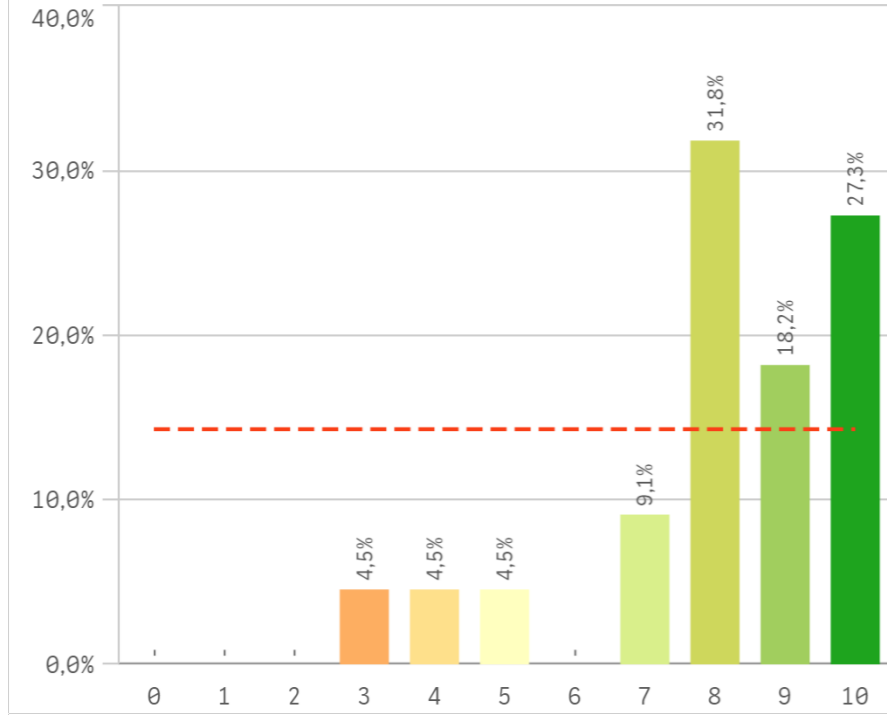


■ HOMBRE ■ MUJER

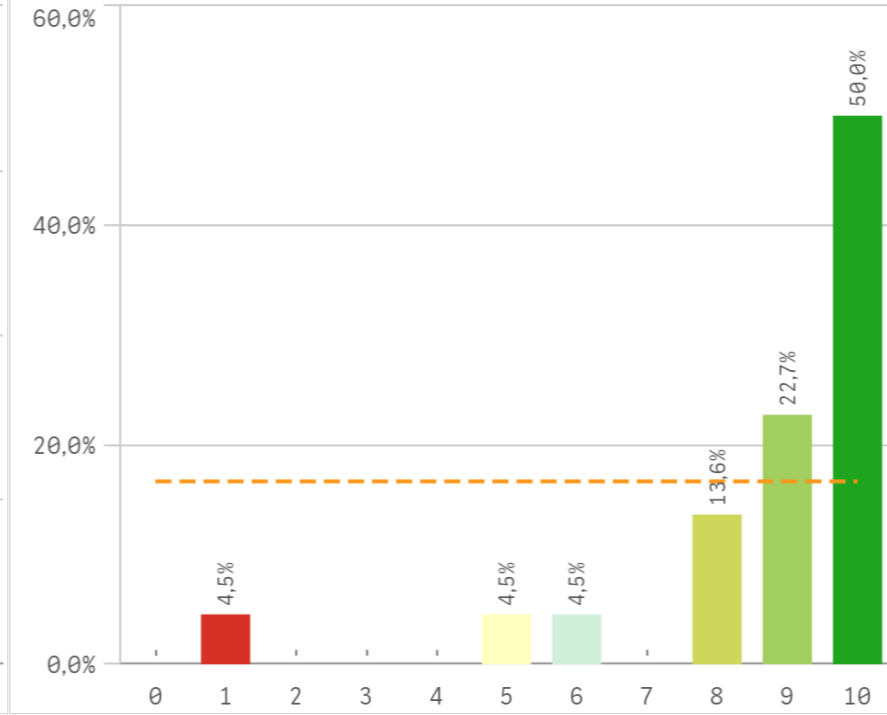
Curso de inicio de los estudios de doctorado



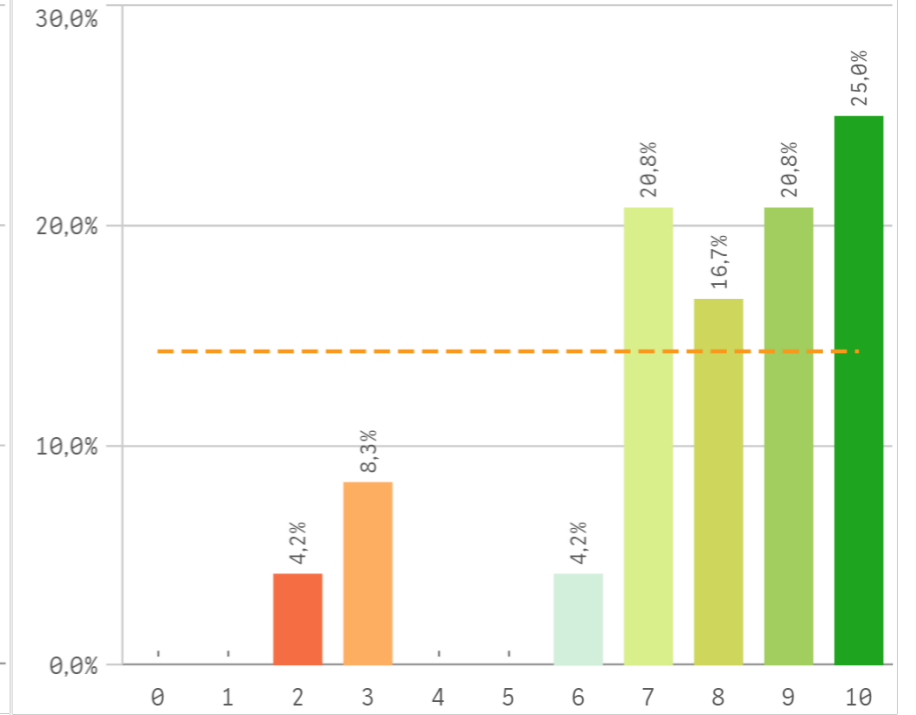
Complementos formativos



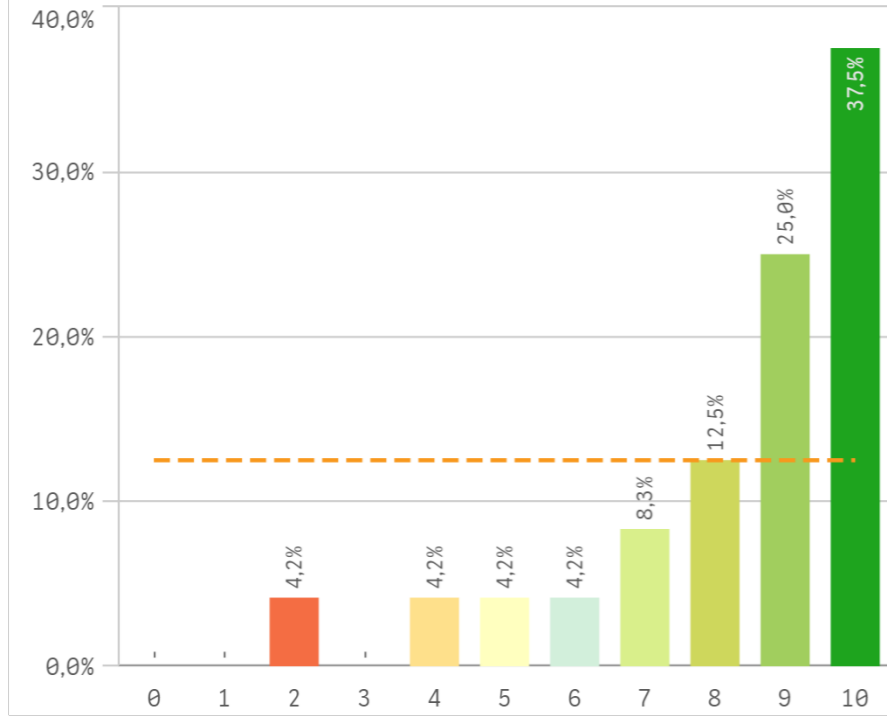
Criterios de admisión



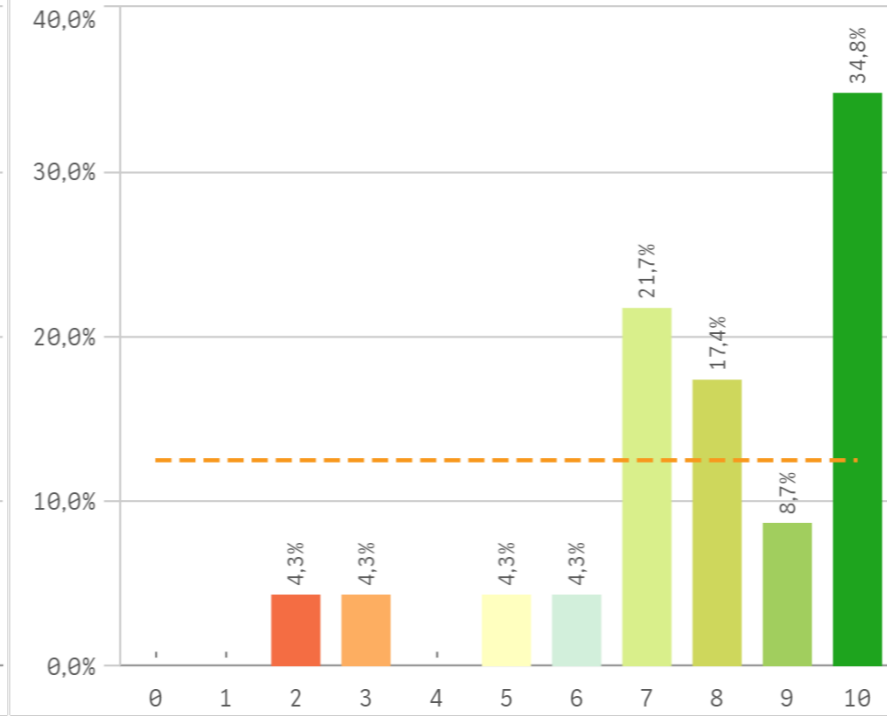
Actividades formativas adecuadas para el investigador



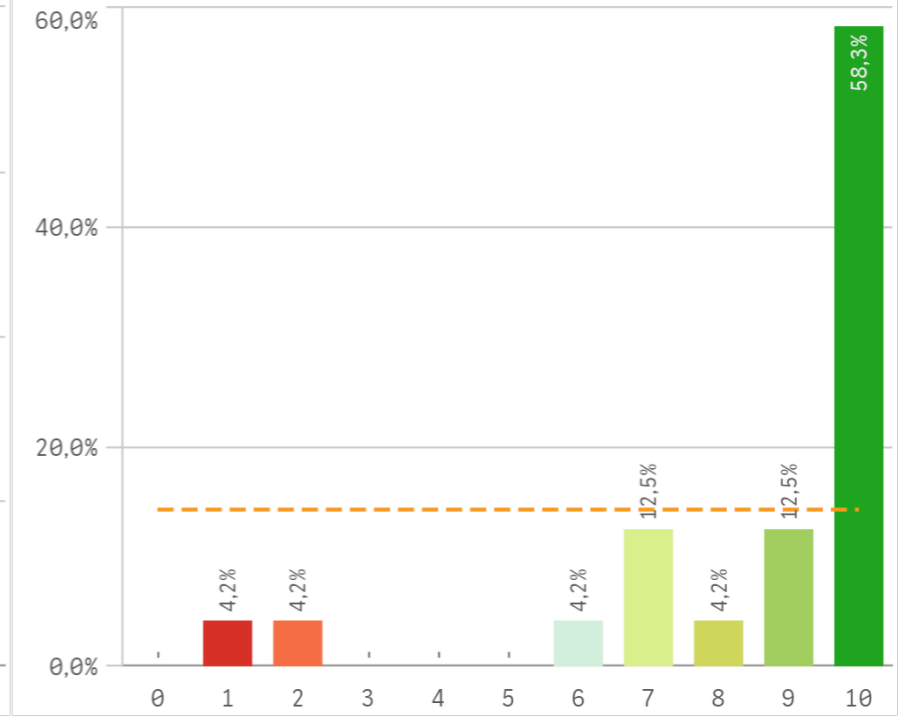
Perfil del profesorado que imparte la actividad formativas



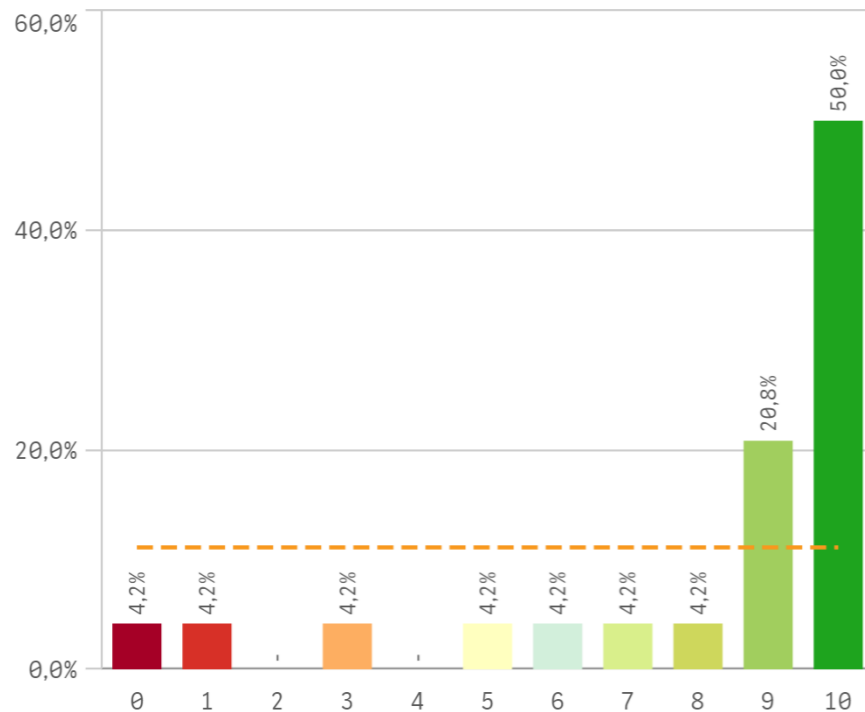
Control de la actividad formativa



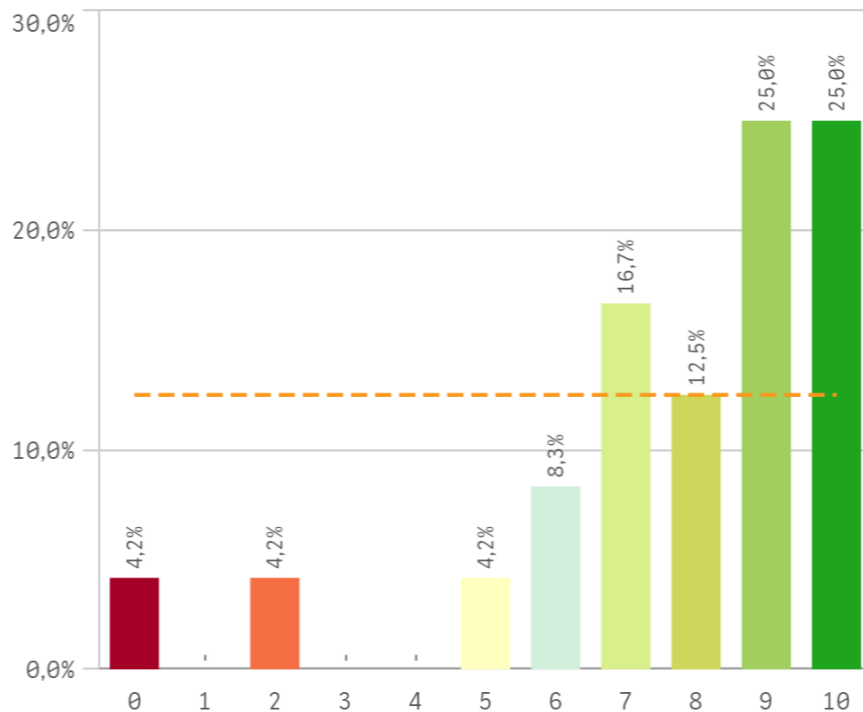
Tutor/director de la formación



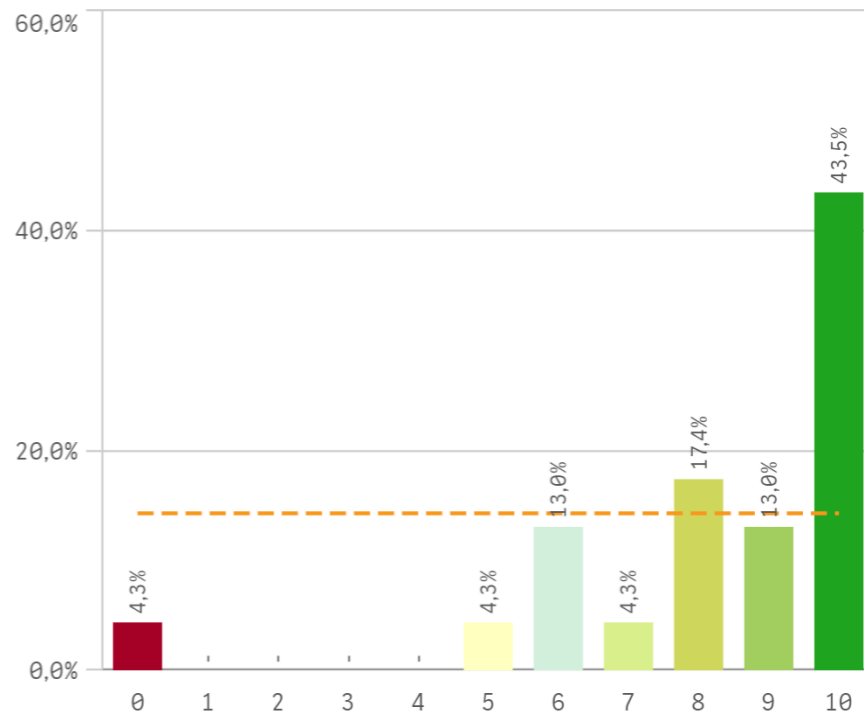
Procedimientos de evaluación anual



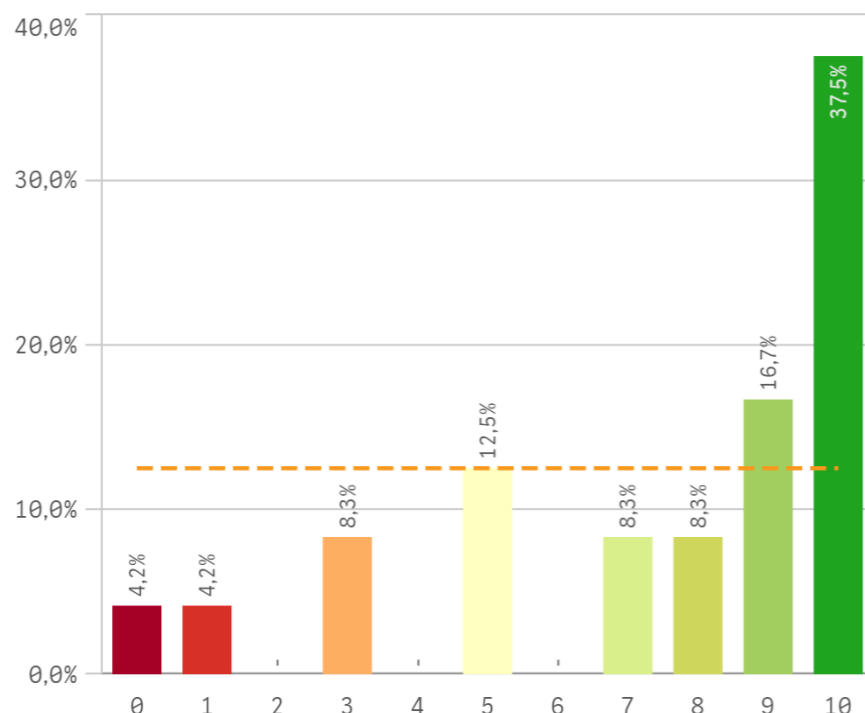
Información completa y accesible



Equipamientos e infraestructuras

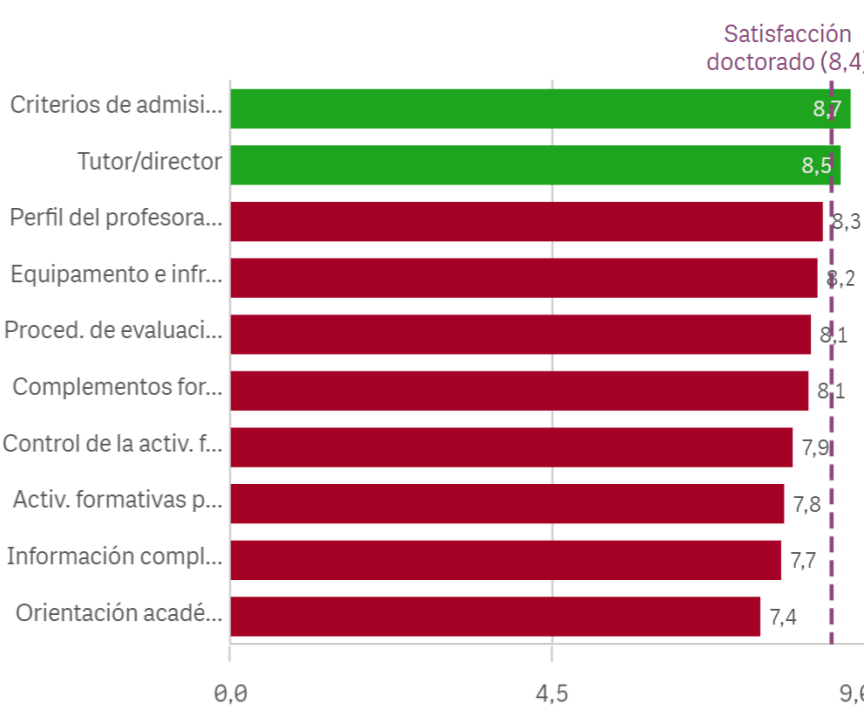


Orientación académica recibida

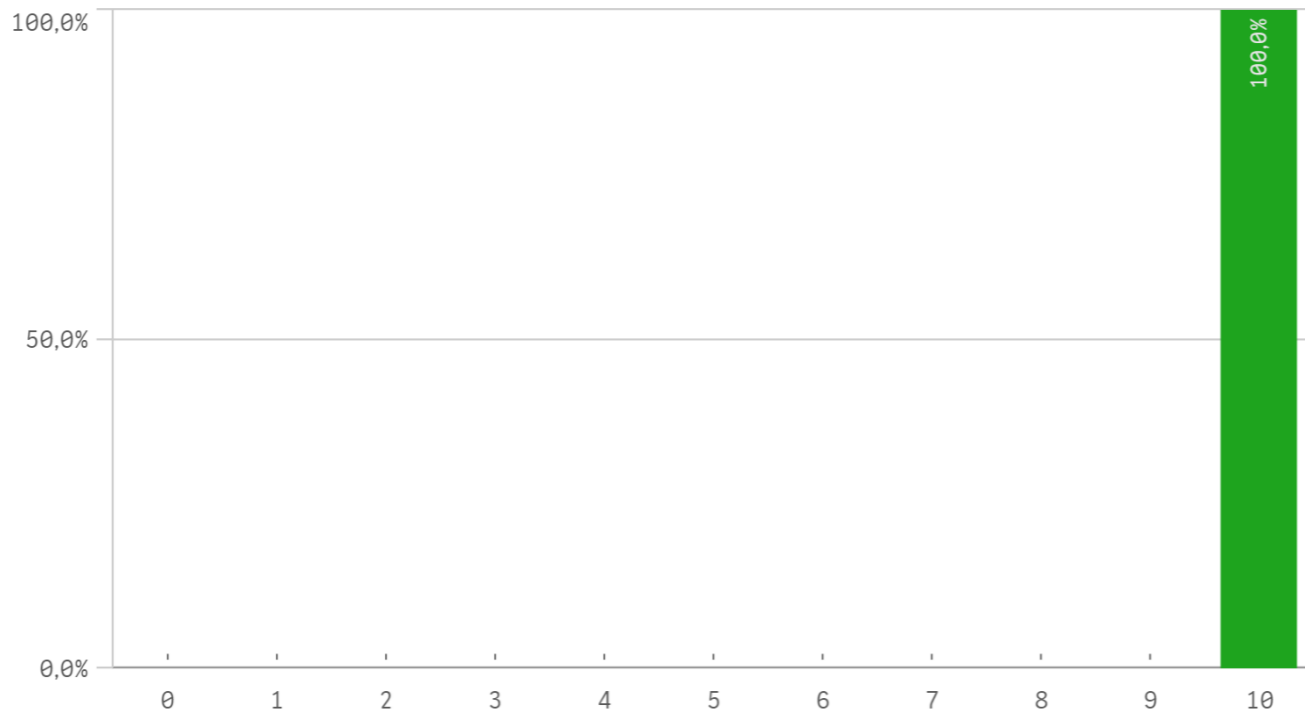


Programa de doctorado	Media	Desv. típica	Medi...
Criterios de admisión	8,7	2,2	9,5
Tutor/director	8,5	2,5	10,0
Perfil del profesorado	8,3	2,2	9,0
Equipamento e infraestructuras	8,2	2,4	9,0
Proced. de evaluación anual	8,1	3,0	9,5
Complementos formativos	8,1	1,9	8,0
Control de la activ. formativa	7,9	2,3	8,0
Activ. formativas para el investigador	7,8	2,3	8,0
Información completa y accesible	7,7	2,5	8,5
Orientación académica recibida	7,4	3,1	9,0

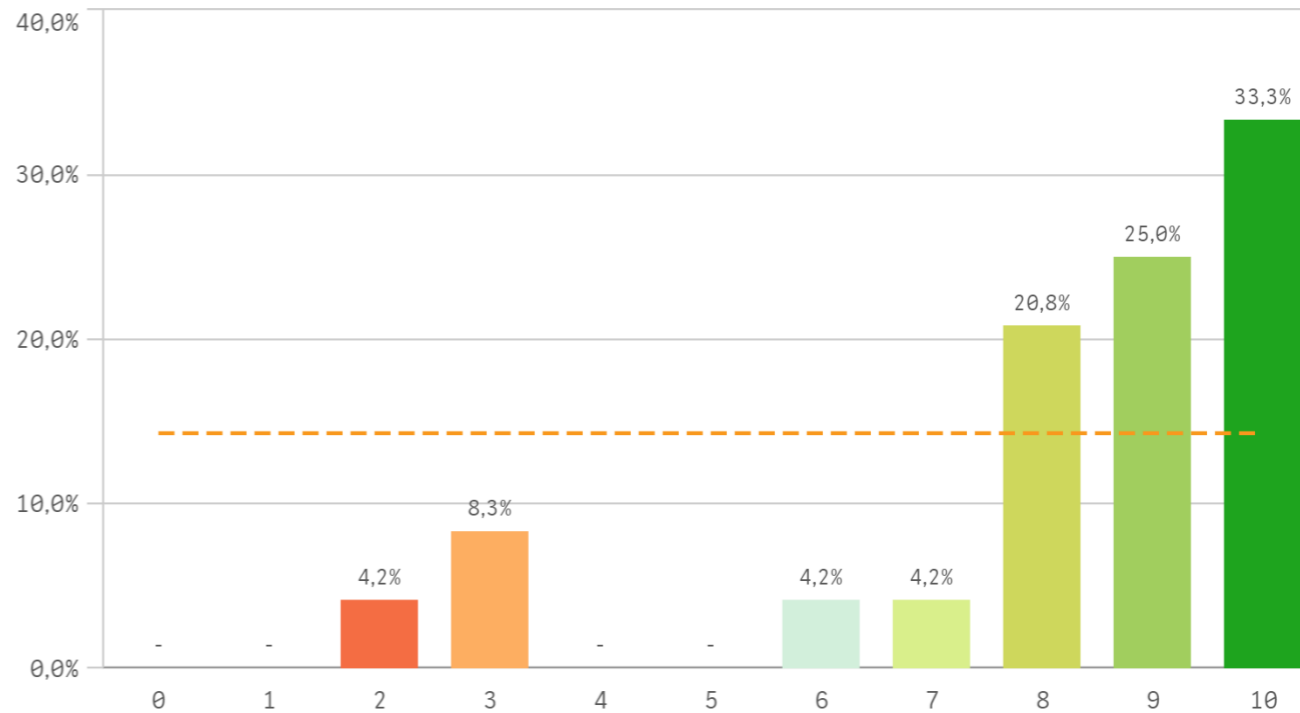
Fortalezas y debilidades



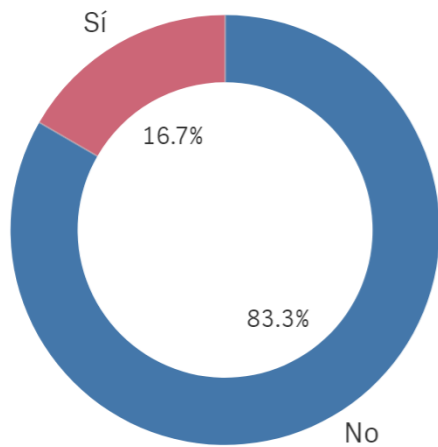
Satisfacción estancia en el extranjero



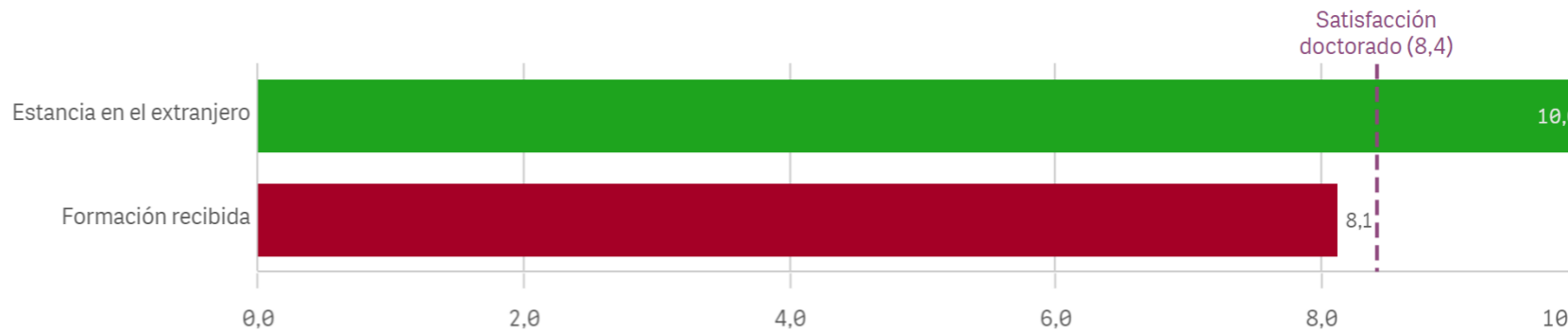
Satisfacción con la formación recibida



Estancia en el extranjero



Fortalezas y debilidades



	Q	Media	Desv. típica	Mediana	Moda
Estancia en el extranjero		10,0	0,0	10,0	10,0
Formación recibida		8,1	2,4	9,0	10,0

Si

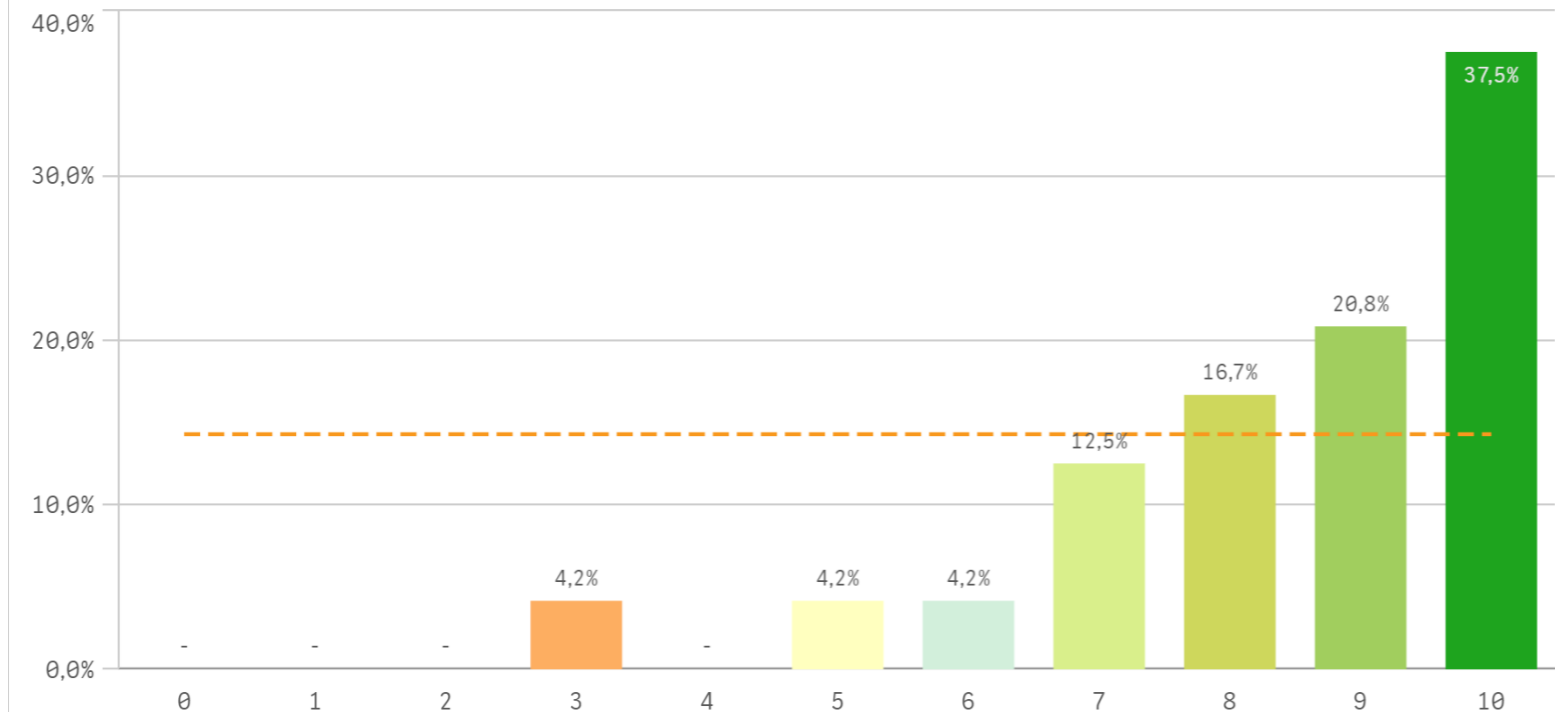
4

No

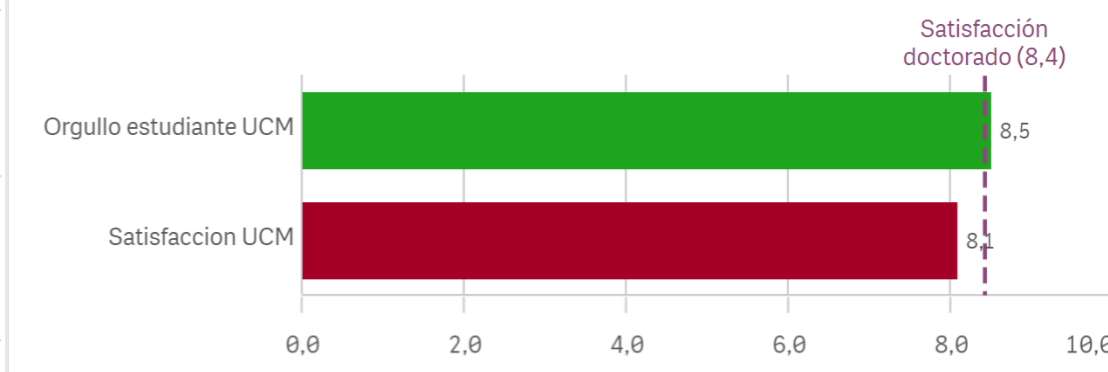
20

Centro	Observaciones
FILOLOGÍA	La atención y el seguimiento es individualizado y constante, y la línea de ofrecer formación online que se ha emprendido ofrece oportunidades para diferentes circunstancias.
FILOLOGÍA	La opción de seguir los seminarios de doctorado de forma virtual facilita a los estudiantes extranjeros participar en las diferentes formaciones y disminuir los costos de movilidad, debería seguir considerándose este tipo de formación con el fin de dar acceso a toda la formación y para cumplir con los requisitos exigidos.
FILOLOGÍA	Me gustaría de recibir más formación en estadística y técnicas de recogida de datos para la investigación, en especial como salvaguardar la protección de datos personales.
FILOLOGÍA	Mi Tutora es LA MEJOR, como tutora y como persona!!!!

Satisfacción con el doctorado

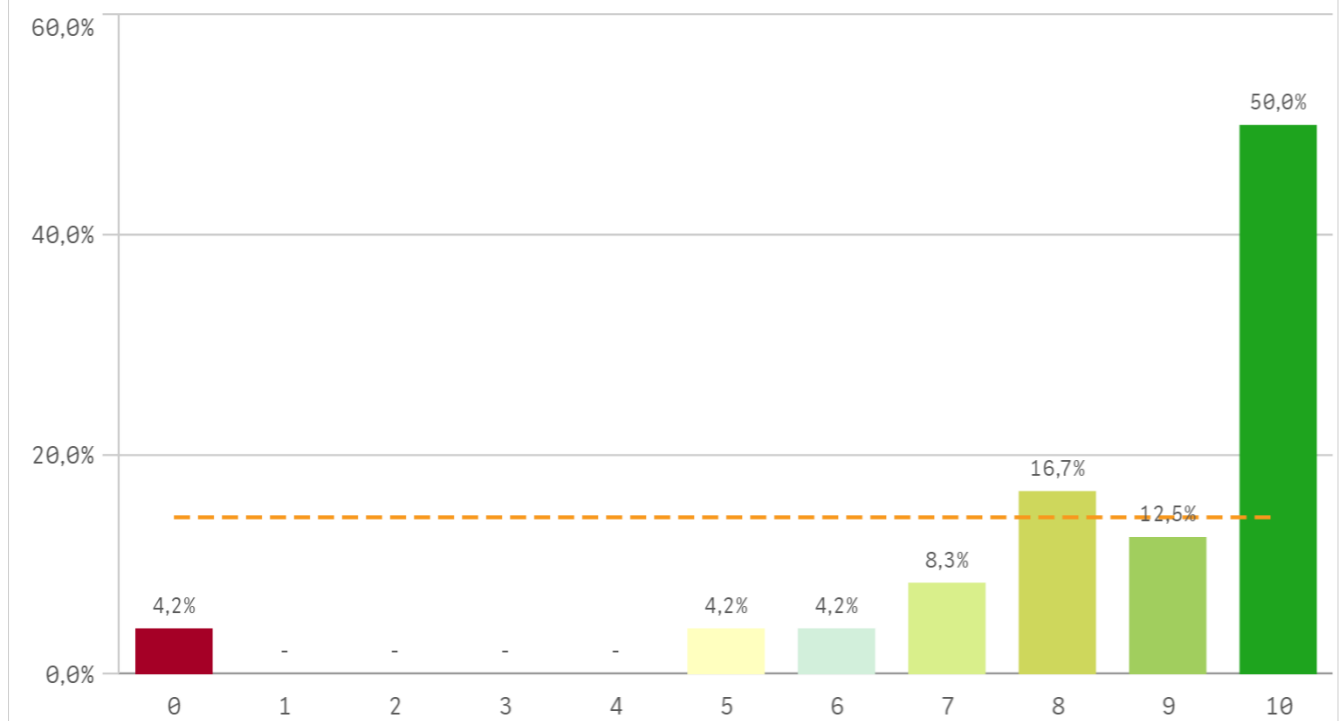


Fortalezas y debilidades

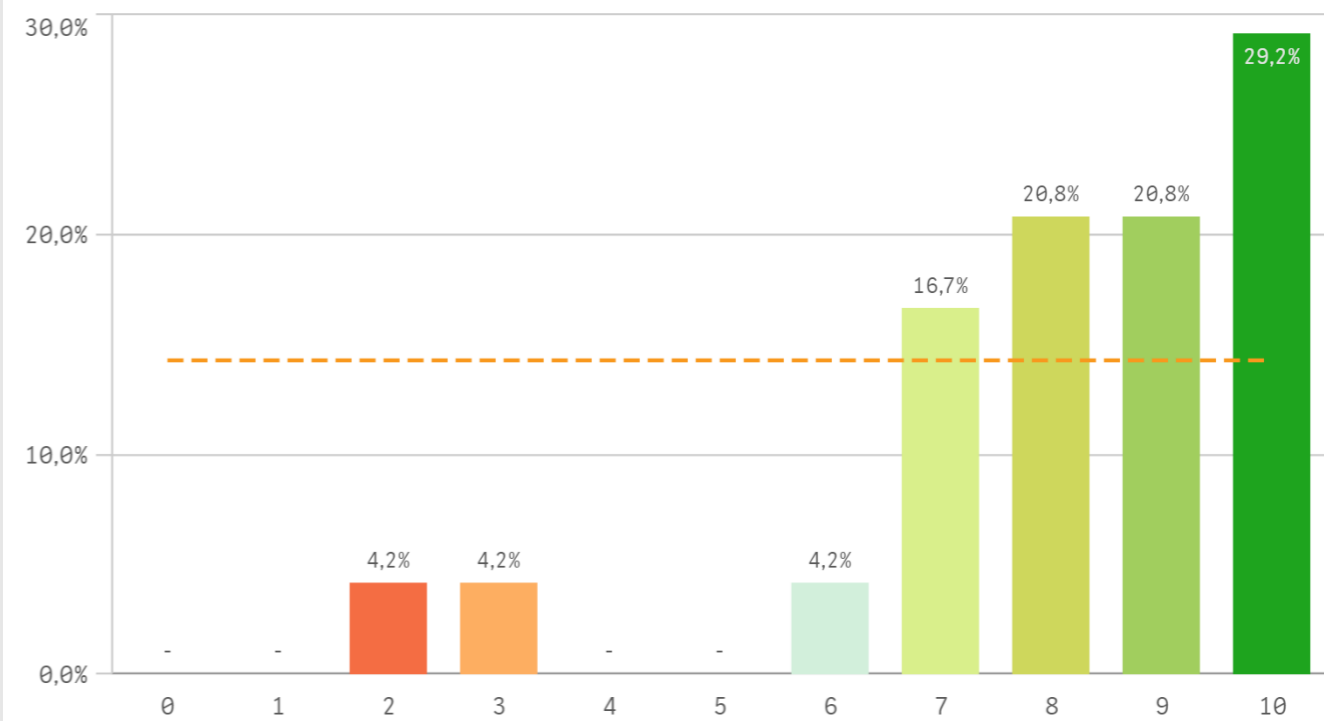


Satisfacción	Q	Media	Mediana	Moda
Orgullo estudiante UCM		8,5	9,5	10,0
Satisfacción UCM		8,1	8,5	10,0

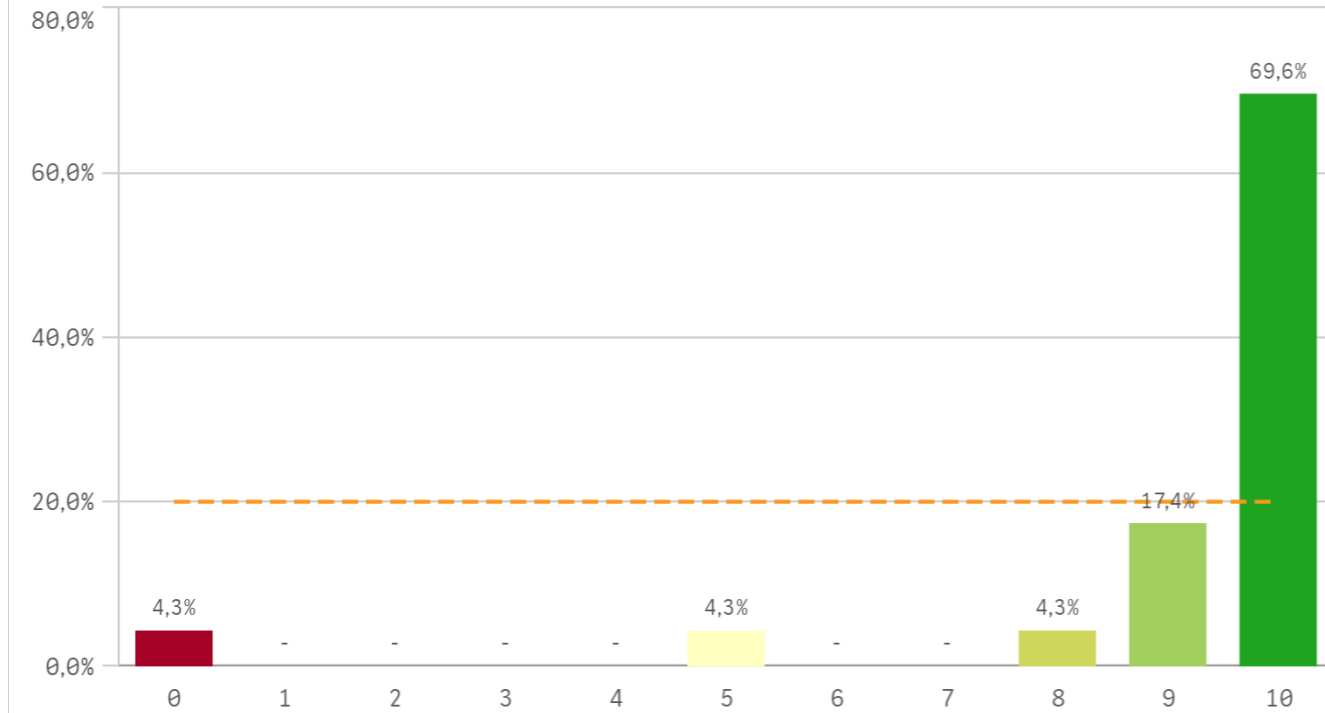
Orgullo estudiante UCM



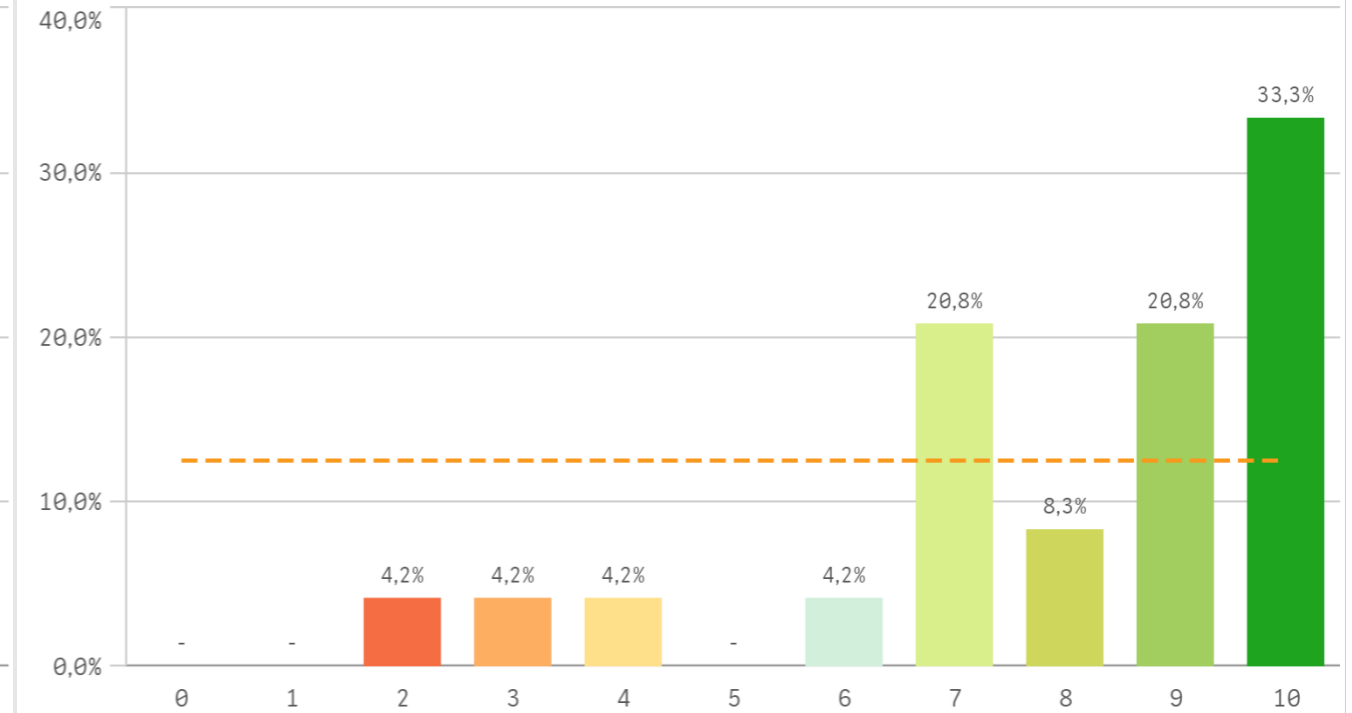
Satisfacción UCM



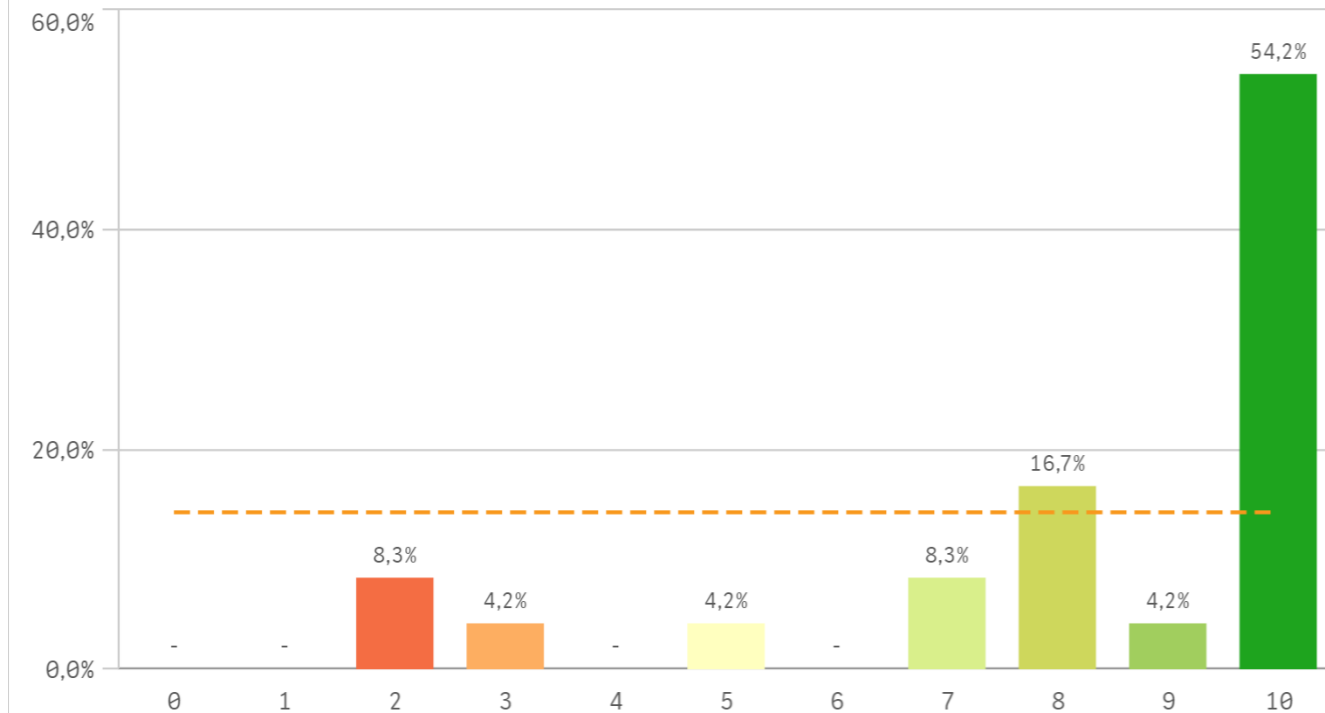
Repetir estudios superiores (fidelidad)



Repetir doctorado (fidelidad)

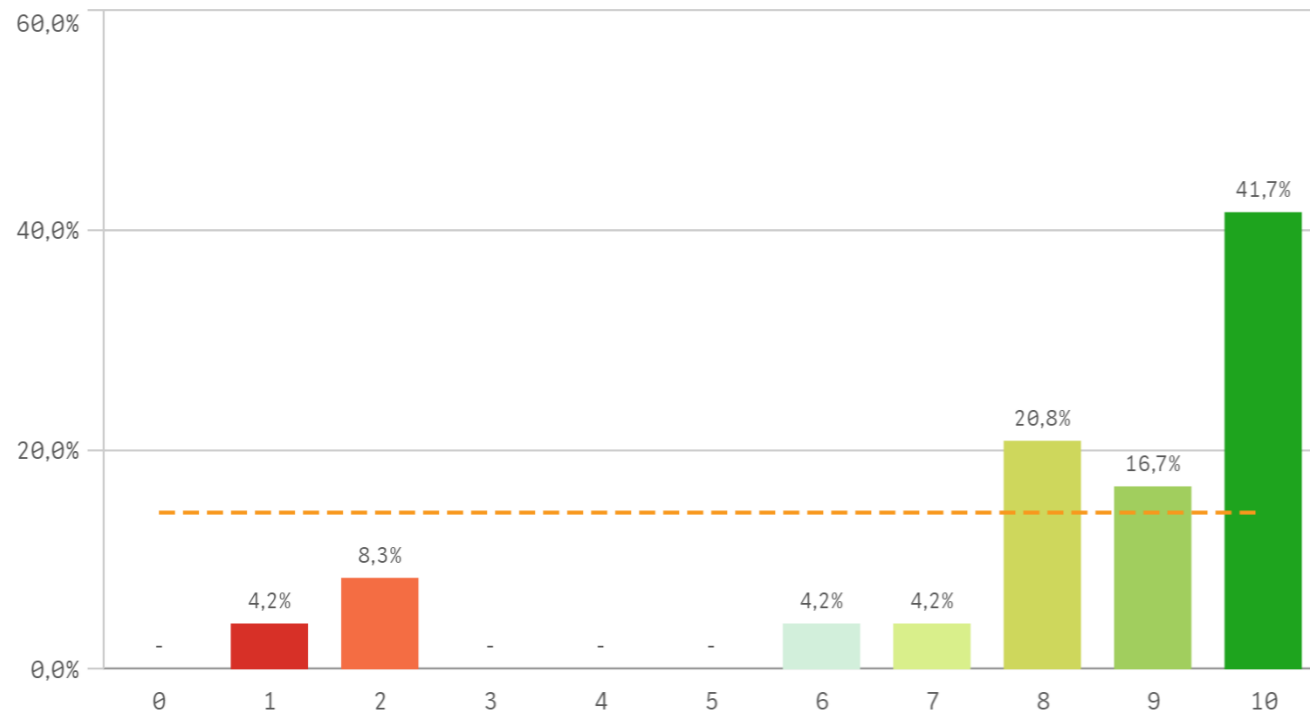


Repetir en la UCM (fidelidad)

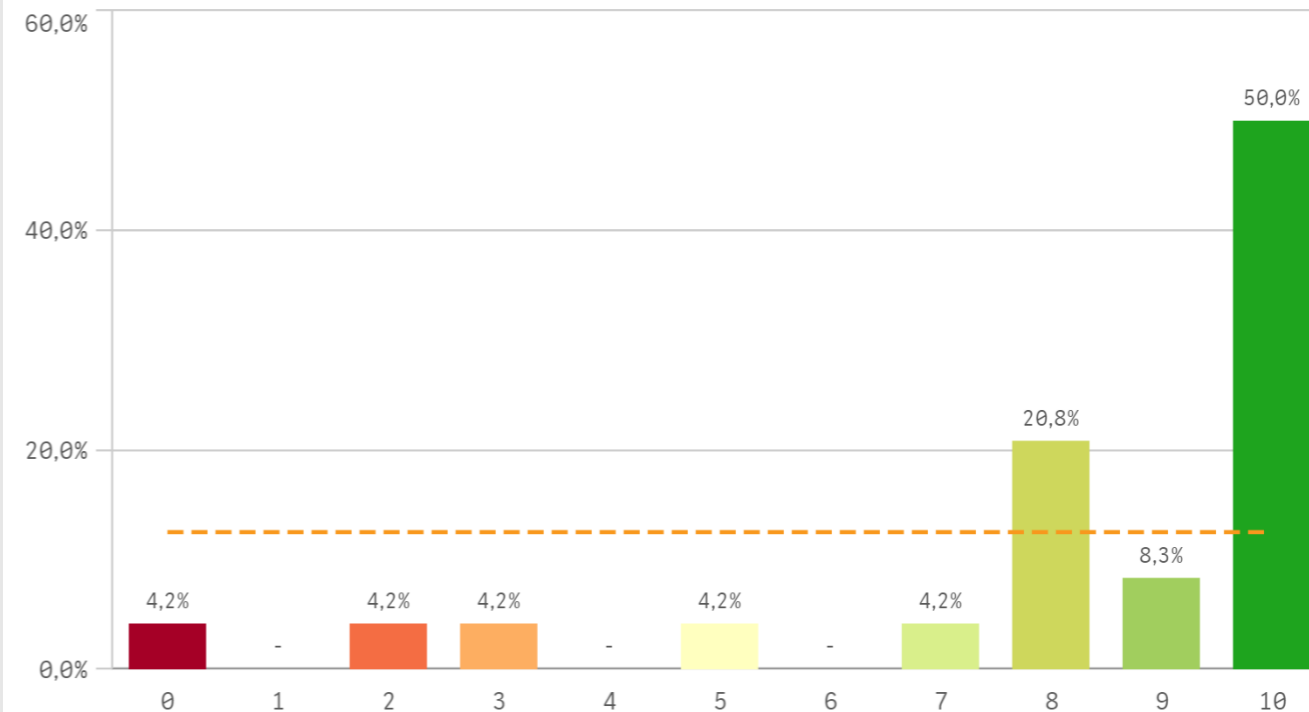


Compromiso	Q	Media	Desv. típica	Mediana	Moda
Repetir estudios superiores		9,1	2,3	10,0	10,0
Repetir en la UCM		8,2	2,6	10,0	10,0
Recomendar doctorado UCM		8,1	2,8	9,5	10,0
Recomendar doctorado		8,1	2,7	9,0	10,0
Repetir doctorado		8,0	2,3	9,0	10,0
Seguir en el doctorado		7,6	3,2	9,0	10,0
Seguir en la UCM		7,5	2,9	9,0	10,0

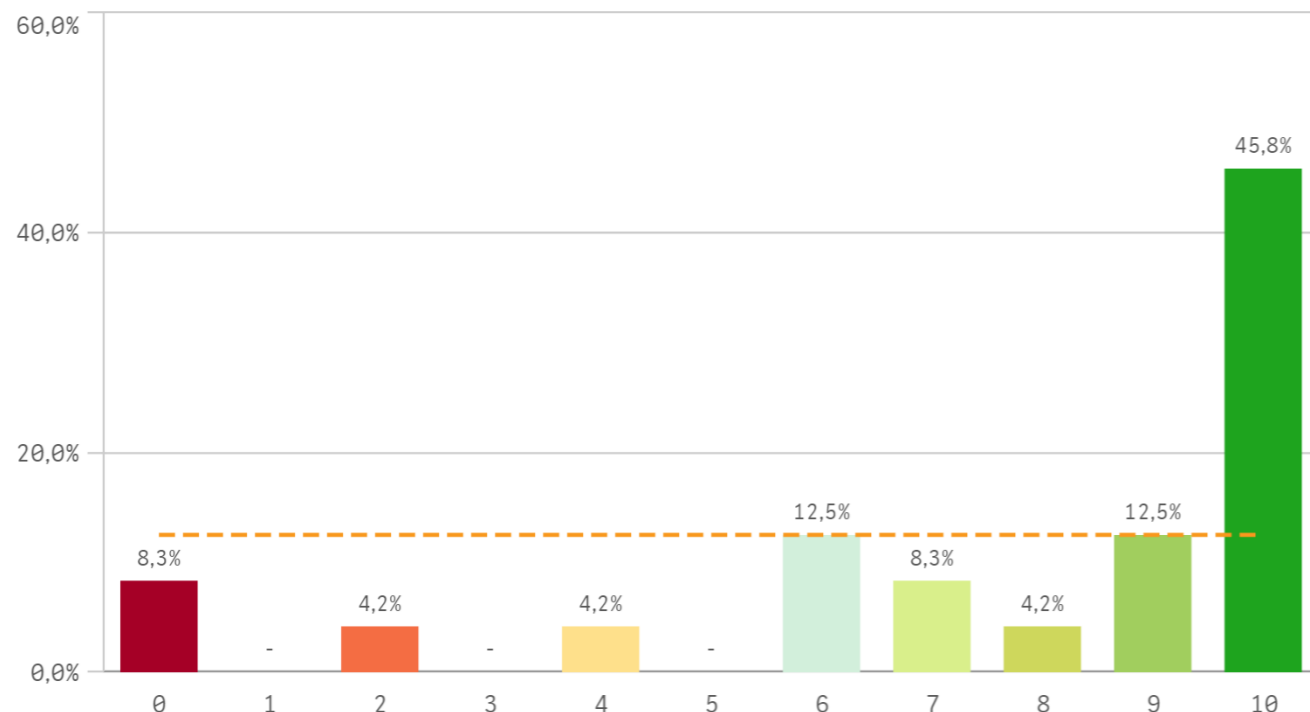
Recomendar doctorado (preinscripción)



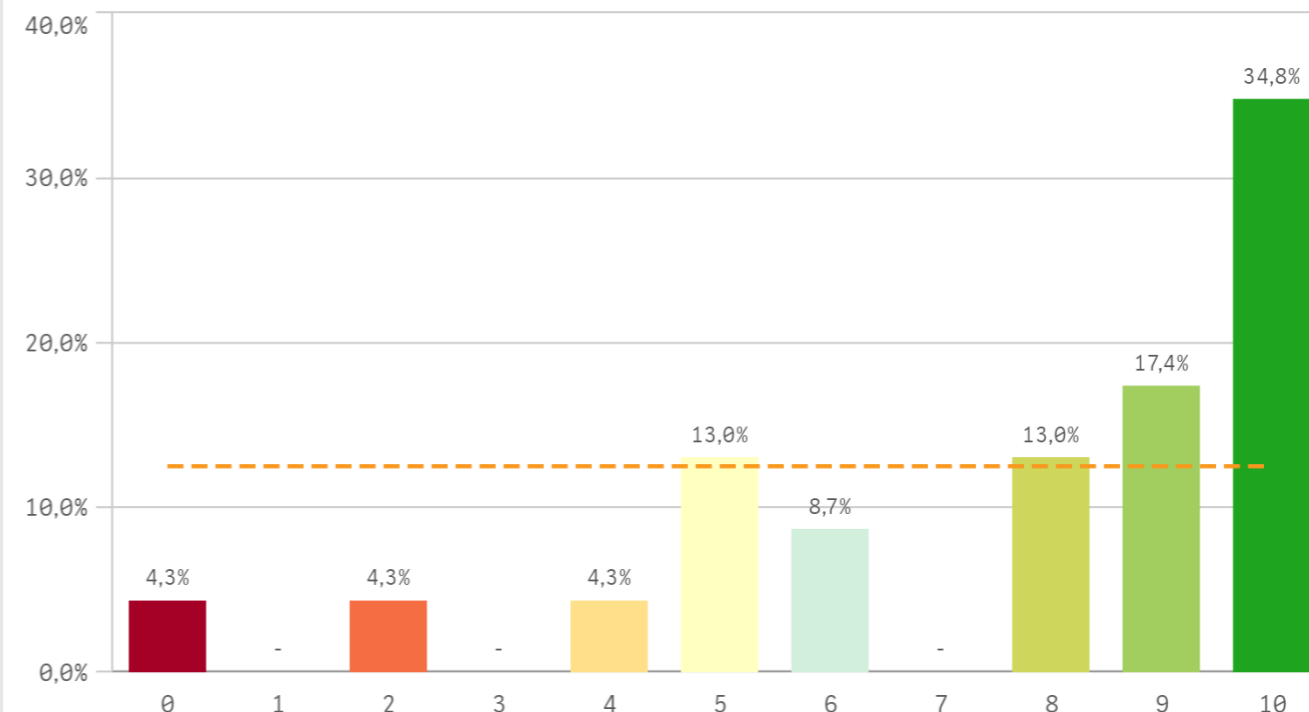
Recomendar doctorado UCM (preinscripción)



Seguir en el doctorado (vinculación)



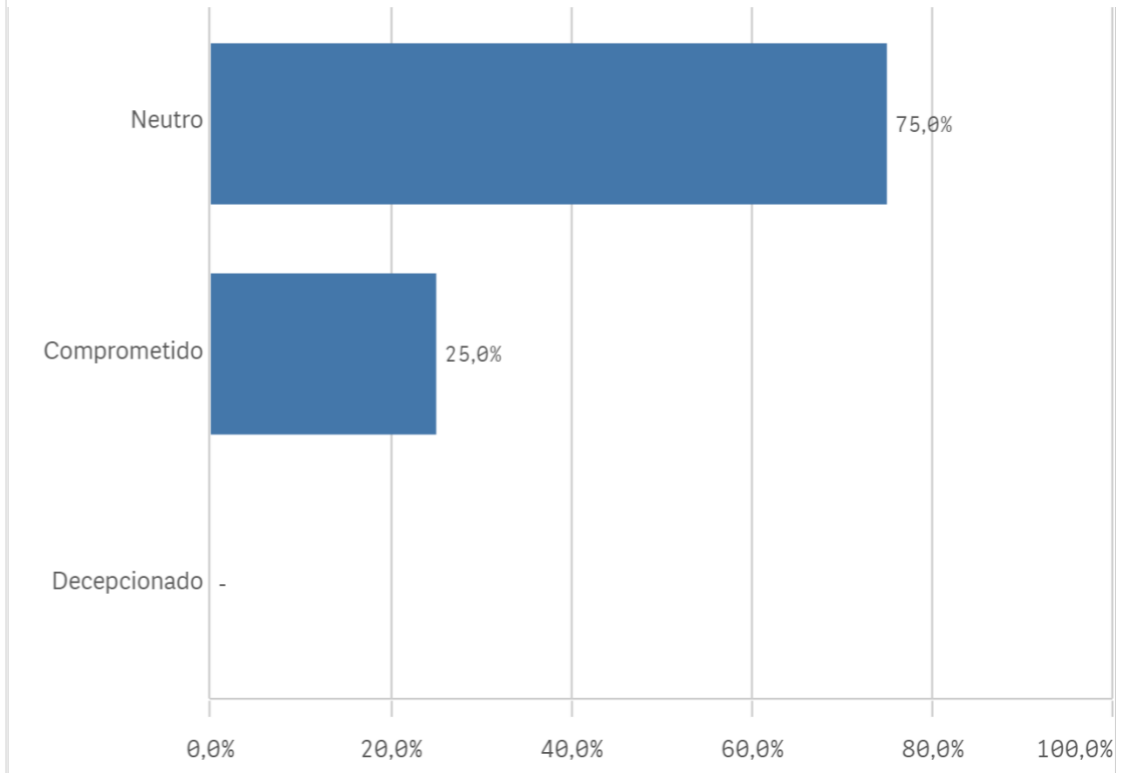
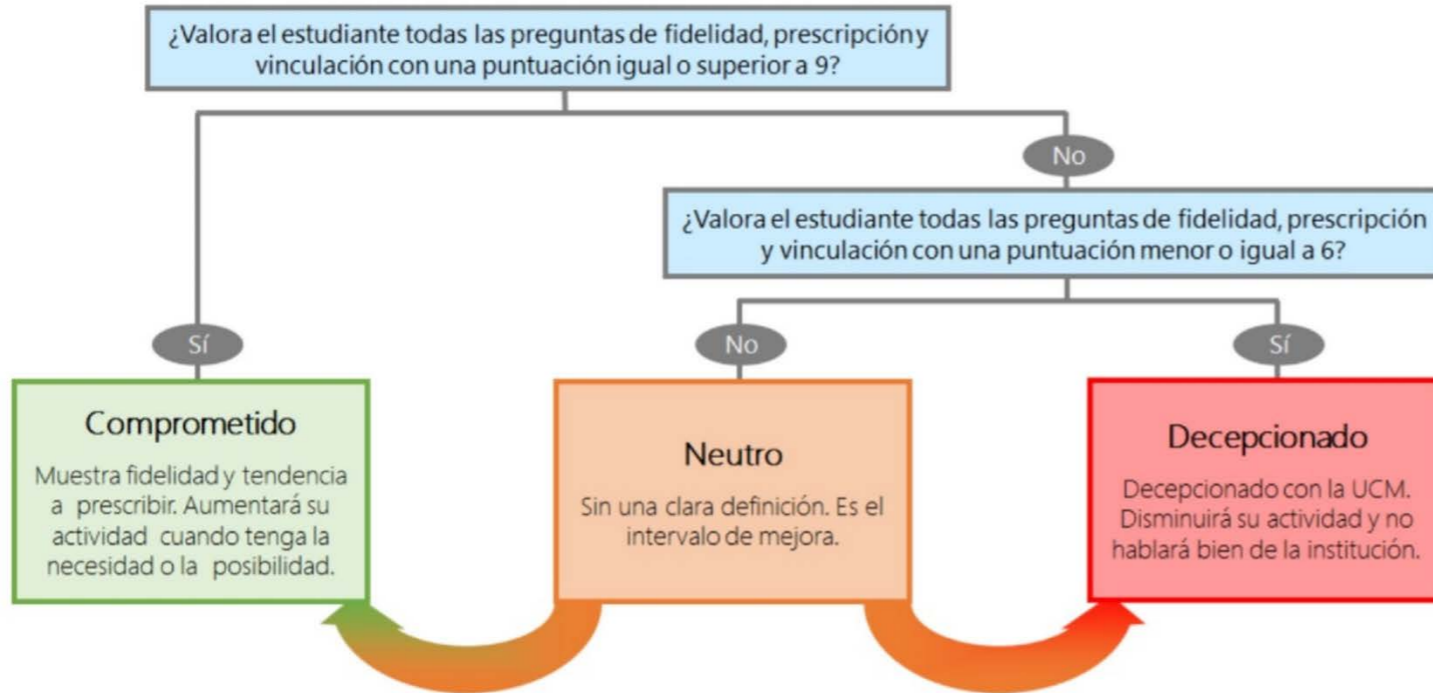
Seguir en la UCM (vinculación)



Construcción y significado del valor "compromiso":

- * Estudiante comprometido: valora con 9 o más puntos todas las preguntas de fidelidad, prescripción y vinculación.
- * Estudiante neutro: la puntuación que otorga a todas las preguntas de fidelidad, prescripción y vinculación están entre 6 y 9.
- * Estudiante decepcionado: valora con 6 o menos puntos todas las preguntas de fidelidad, prescripción y vinculación.

ESQUEMA



Programa de doctorado	Q	Media	Satisfacción	Q	Media
Criterios de admisión		8,7	Orgullo estudiante UCM		8,5
Tutor/director		8,5	Satisfaccion UCM		8,1
Perfil del profesorado		8,3			
Equipamento e infraestructuras		8,2			
Proced. de evaluación anual		8,1			
Complementos formativos		8,1			
Control de la activ. formativa		7,9			
Activ. formativas para el investigador		7,8			
Información completa y accesible		7,7	Compromiso	Q	Media
Orientación académica recibida		7,4	Repetir estudios superiores		9,1
			Repetir en la UCM		8,2
			Recomendar doctorado UCM		8,1
			Recomendar doctorado		8,1
			Repetir doctorado		8,0
			Seguir en el doctorado		7,6
			Seguir en la UCM		7,5
Estancia en el extranjero	Q	Media			
Estancia en el extranjero		10,0			
Formación recibida		8,1			