



UNIVERSIDAD
COMPLUTENSE
MADRID

CURSO: 2020-21

TITULACIÓN: DOF. ESTUDIOS FEMINISTAS Y DE GÉNERO

CENTRO: FACULTAD DE CIENCIAS POLÍTICAS Y SOCIOLOGÍA

Poblacion N

10

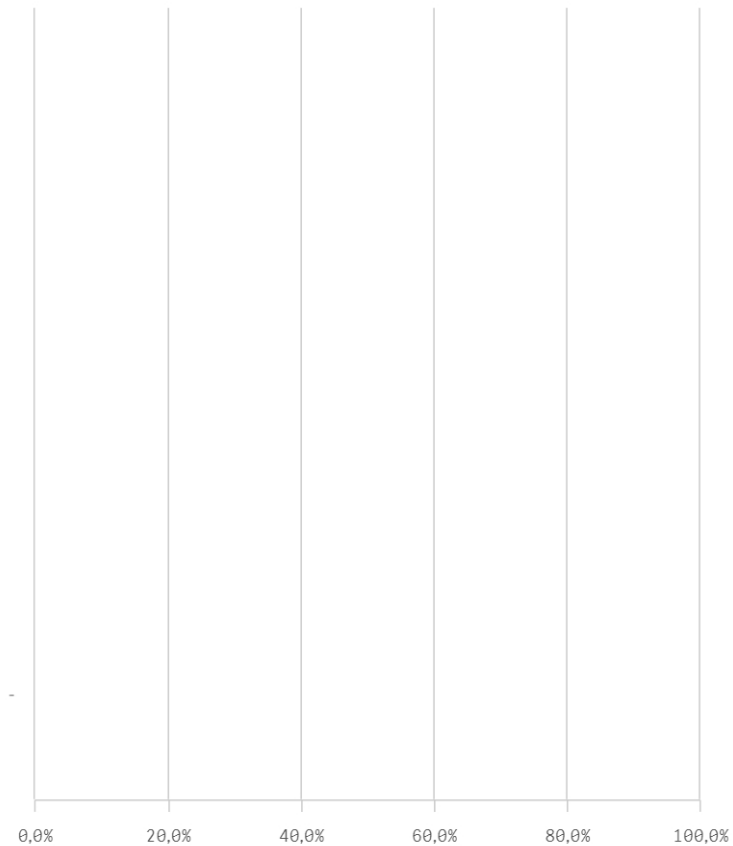
% Participación

0,0%

Participacion n

0

Curso de inicio de los estudios de doctorado



Poblacion N

69

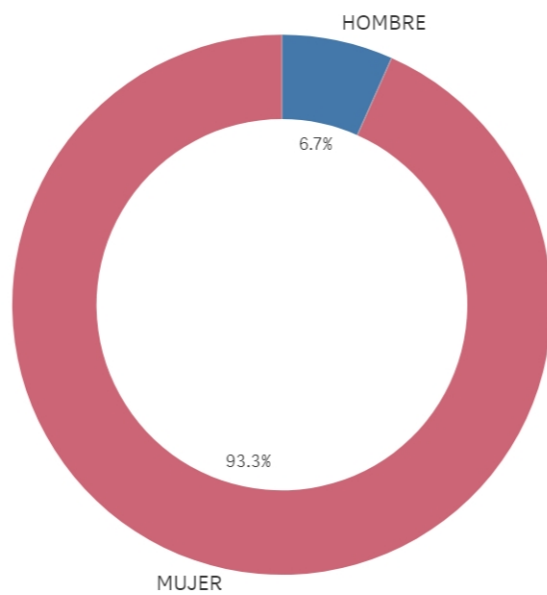
% Participación

21,7%

Participacion n

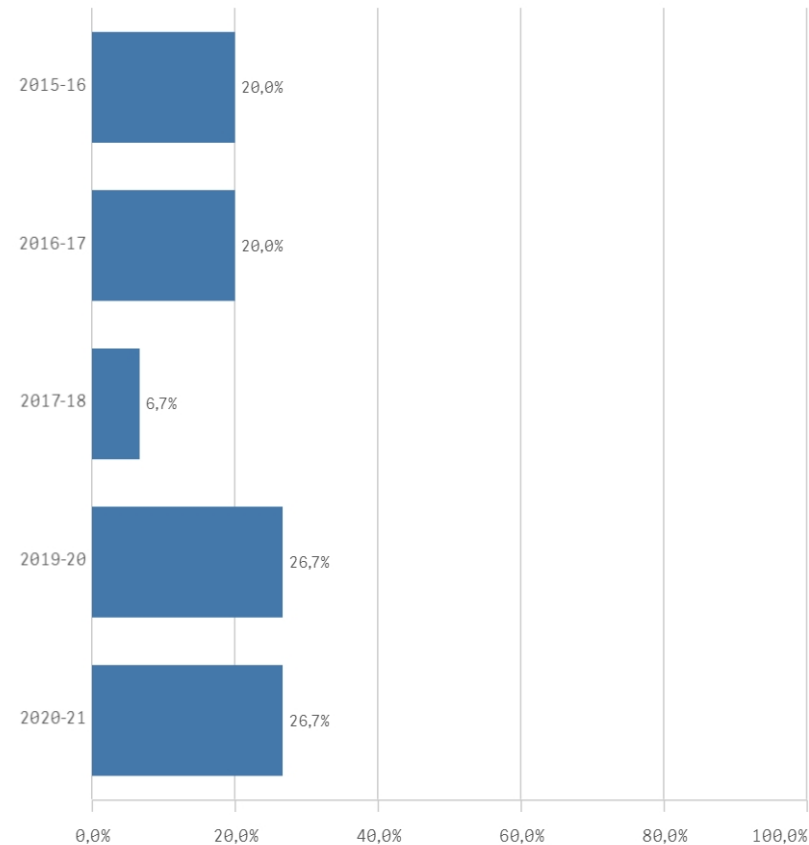
15

Genero

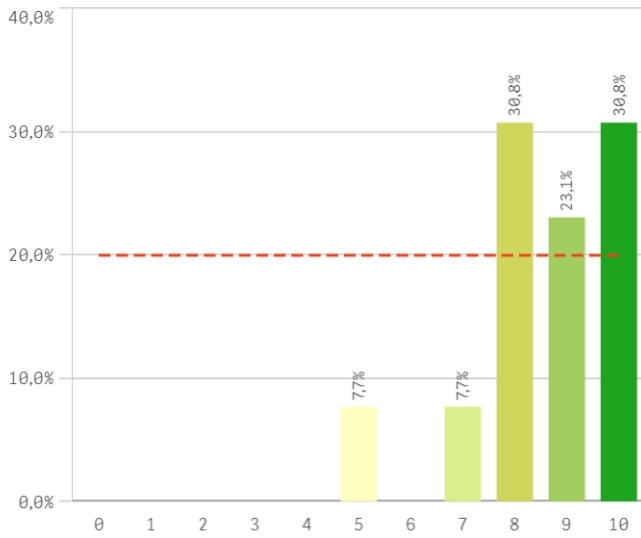


■ HOMBRE ■ MUJER

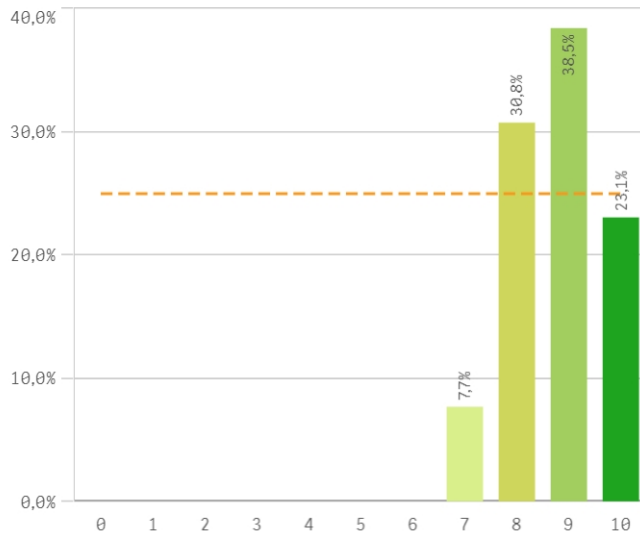
Curso de inicio de los estudios de doctorado



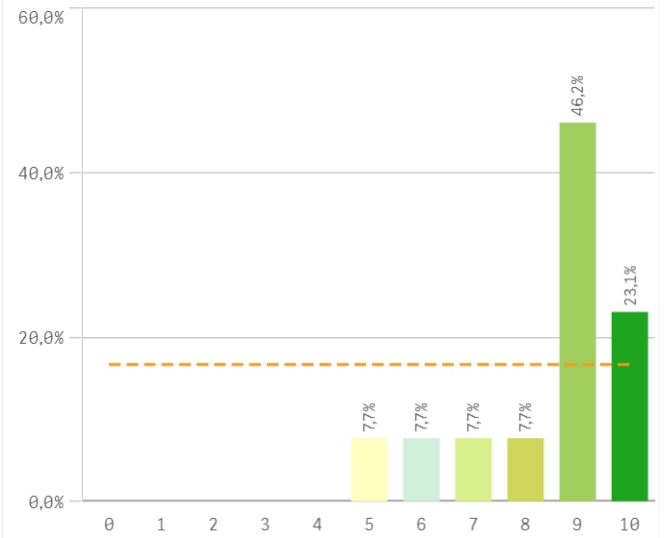
Complementos formativos



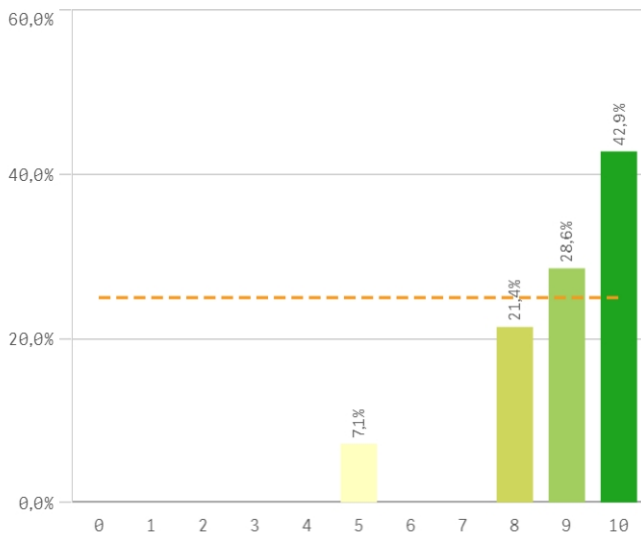
Criterios de admisión



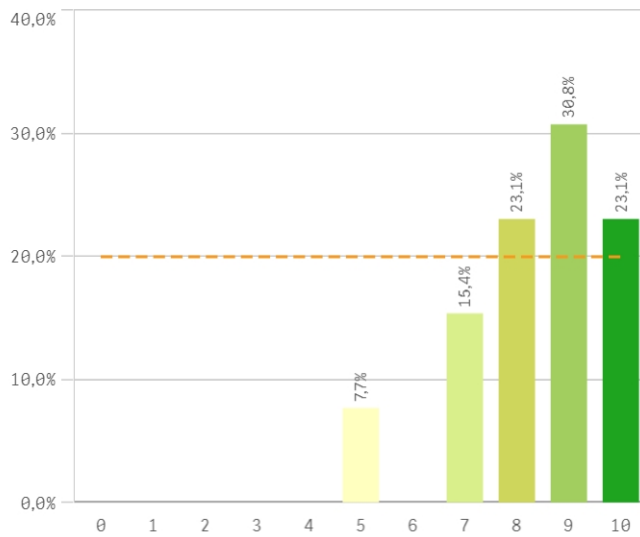
Actividades formativas adecuadas para el investigador



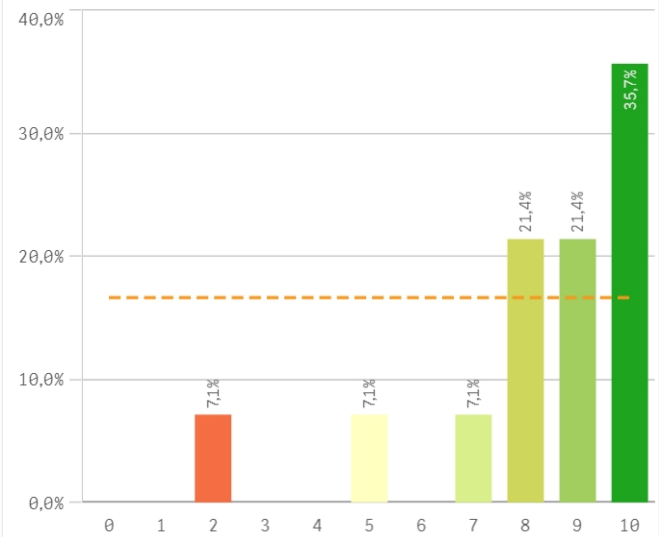
Perfil del profesorado que imparte la actividad formativas



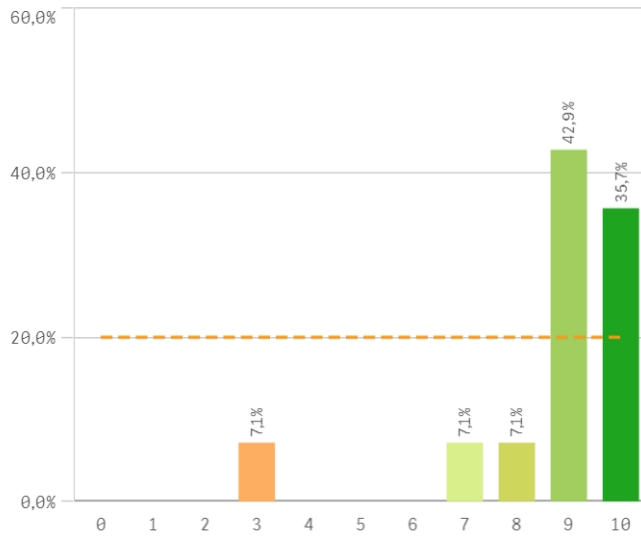
Control de la actividad formativa



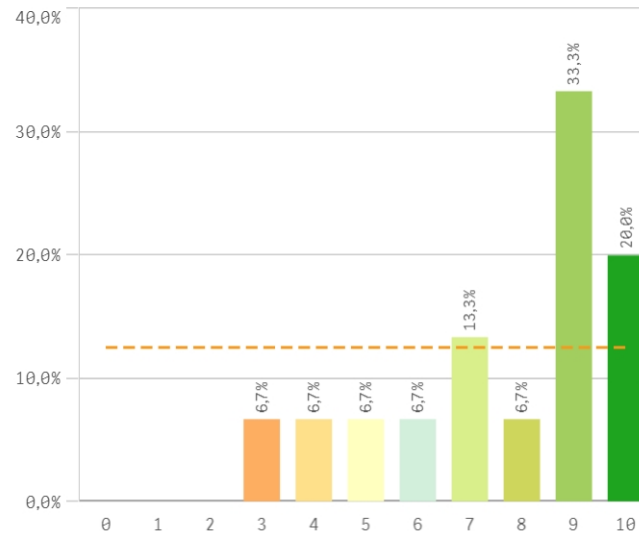
Tutor/director de la formación



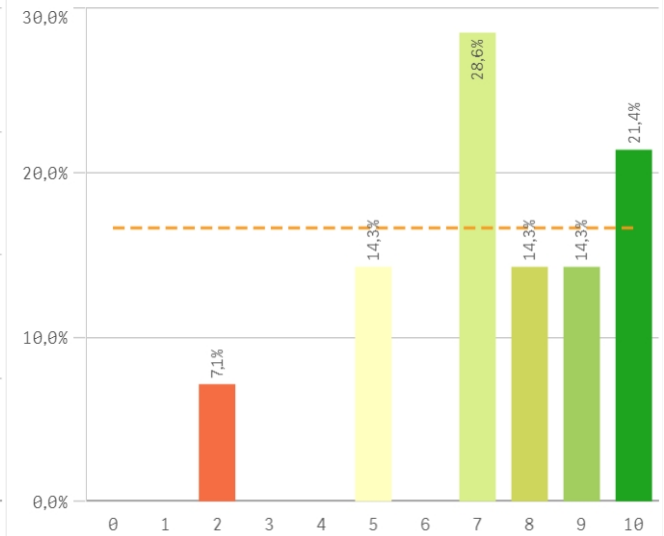
Procedimientos de evaluación anual



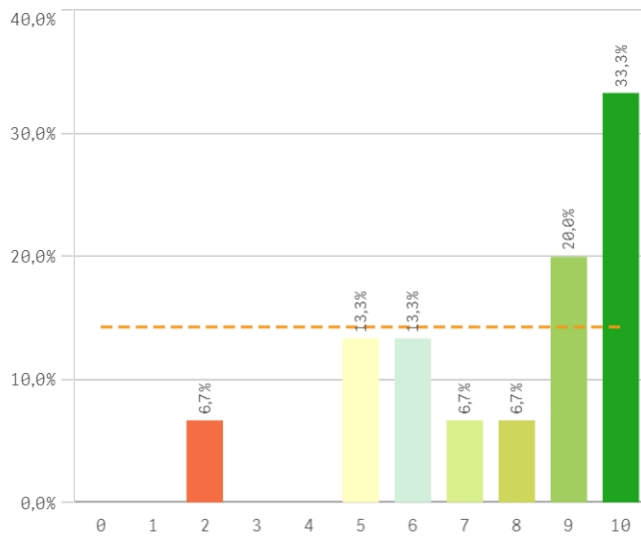
Información completa y accesible



Equipamientos e infraestructuras

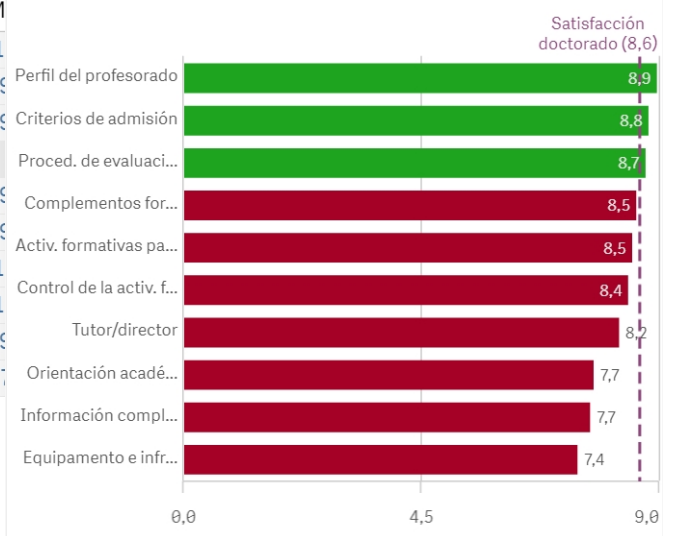


Orientación académica recibida

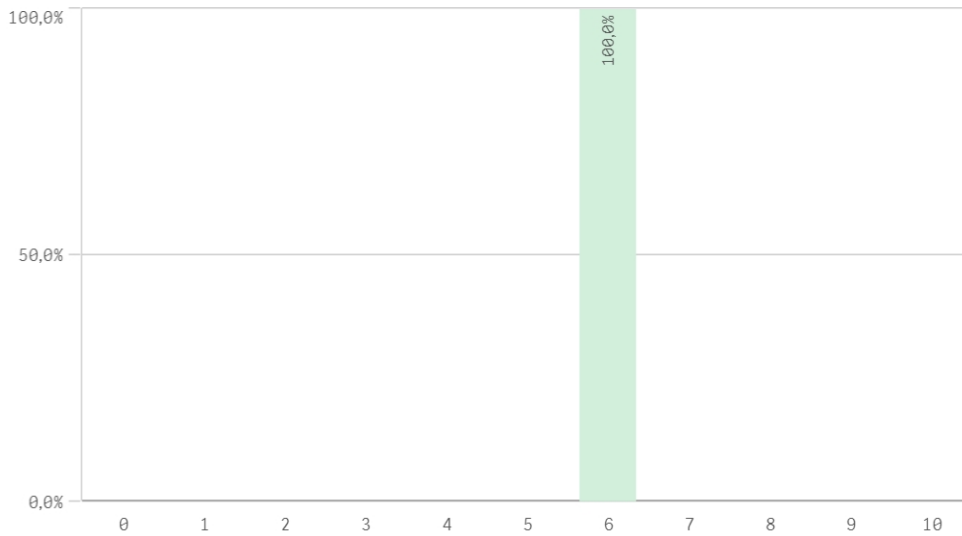


Programa de doctorado	Q	Media	Desv. típica	Med...	M
Perfil del profesorado		8,9	1,4	9,0	1
Criterios de admisión		8,8	0,9	9,0	5
Proced. de evaluación anual		8,7	1,9	9,0	5
Complementos formativos		8,5	1,5	9,0	5
Activ. formativas para el investigador		8,5	1,6	9,0	5
Control de la activ. formativa		8,4	1,4	9,0	5
Tutor/director		8,2	2,3	9,0	1
Orientación académica recibida		7,7	2,5	9,0	1
Información completa y accesible		7,7	2,3	9,0	5
Equipamento e infraestructuras		7,4	2,3	7,5	5

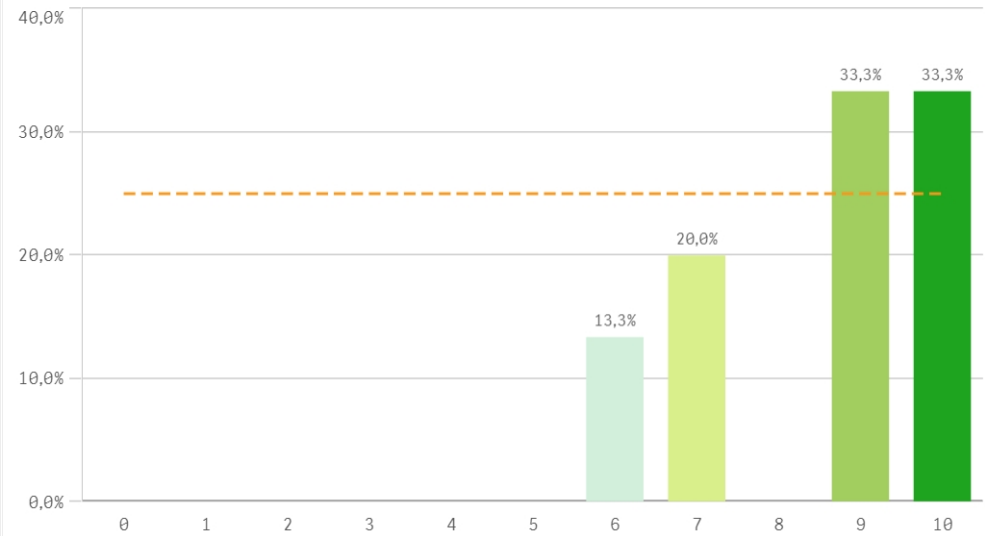
Fortalezas y debilidades



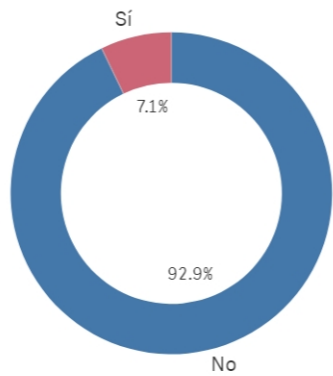
Satisfacción estancia en el extranjero



Satisfacción con la formación recibida



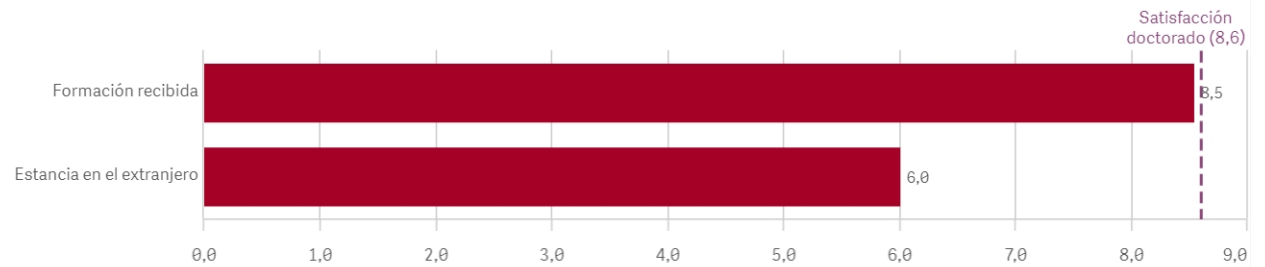
Estancia en el extranjero



Si
1

No
13

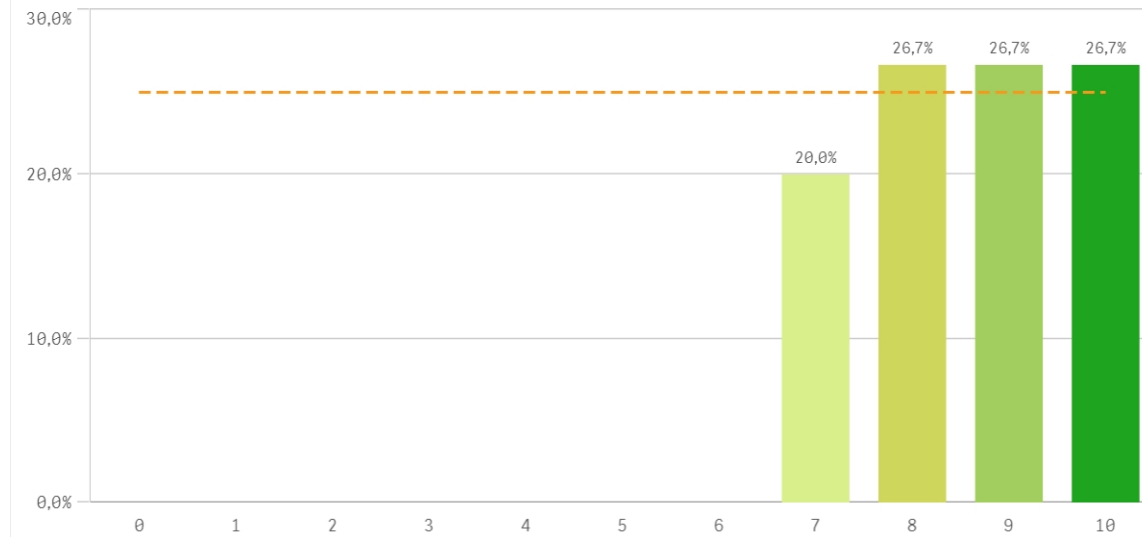
Fortalezas y debilidades



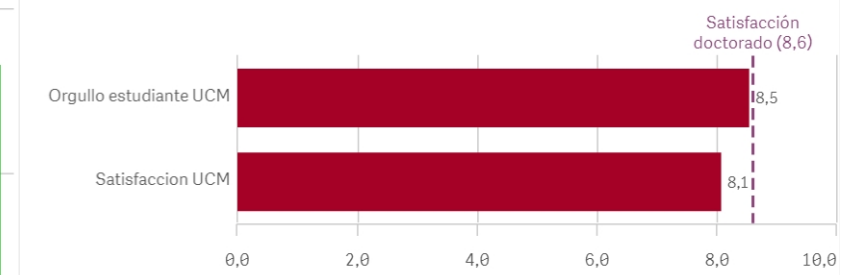
Estancia en el extranjero	Q	Media	Desv. típica	Mediana	Moda
Estancia en el extranjero		6,0	-	6,0	6,0
Formación recibida		8,5	1,5	9,0	-

Centro	Observaciones
POLÍTICAS Y SOCIOLOGÍA	Es necesario contar con áreas de estudio y una biblioteca para las doctorandas del programa
POLÍTICAS Y SOCIOLOGÍA	Falta más cercanía con el alumnado.. ayudas, becas. compañía. Personalizar ..
POLÍTICAS Y SOCIOLOGÍA	La información en la página web sobre los documentos (y los mismos documentos) que hay que entregar en el depósito de tesis y previos a la lectura de esta eran erróneos. El personal de secretaría tampoco sabía cómo actuar en cuanto al pago de matrícula para aquellas alumnas/os que nos encontrábamos en plazo de prórroga debido al covid (es decir, quienes tendríamos que haber acabado en el curso 19/20). A pesar de tener firmada la autorización para que se domiciliase el pago de la defensa y de habérselo comunicado a la persona que emitía tal documento, no
POLÍTICAS Y SOCIOLOGÍA	Mejor seguimiento de directores/as de tesis
POLÍTICAS Y SOCIOLOGÍA	mejorar y ampliar la calidad de los seminarios del doctorado entre los diferentes programas.

Satisfacción con el doctorado

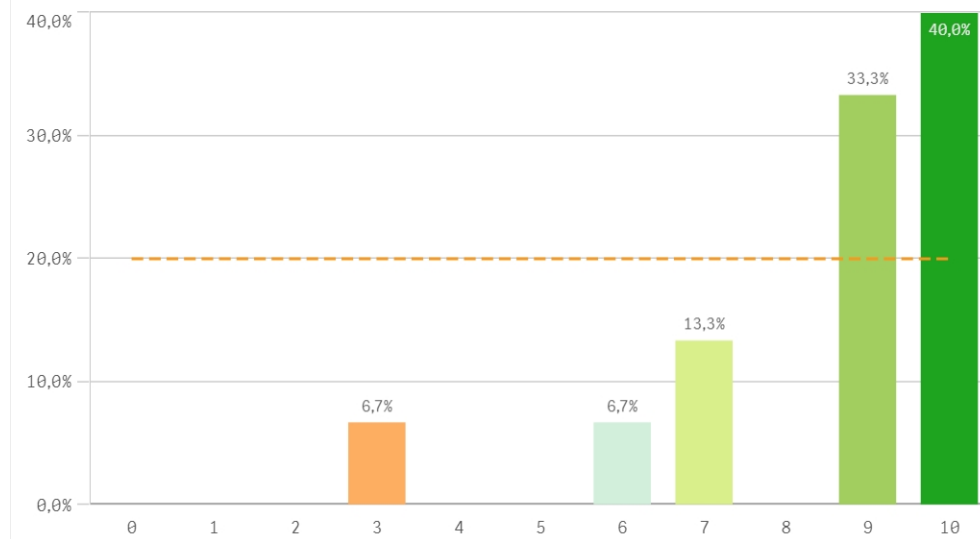


Fortalezas y debilidades

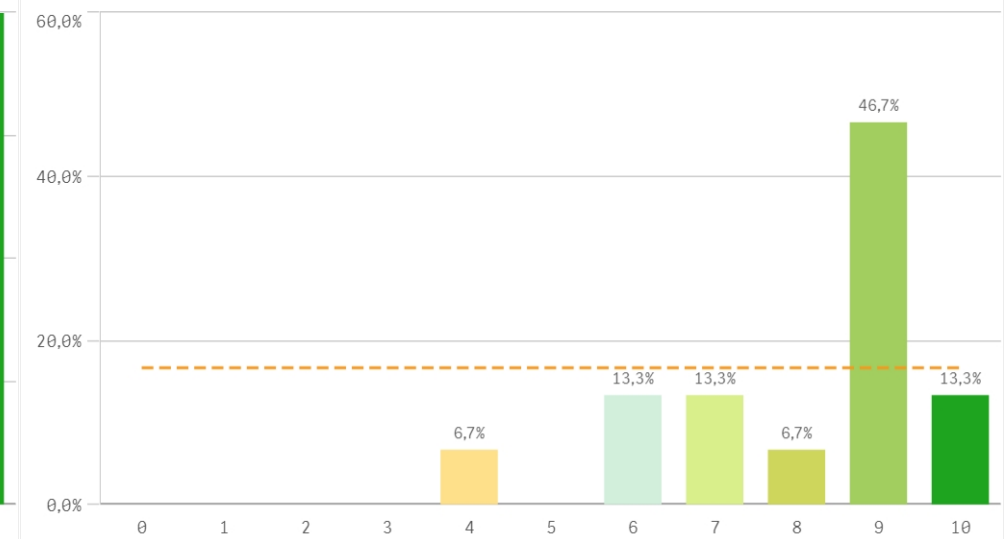


Satisfacción	Q	Media	Mediana	Moda
Orgullo estudiante UCM		8,5	9,0	10,0
Satisfacción UCM		8,1	9,0	9,0

Orgullo estudiante UCM

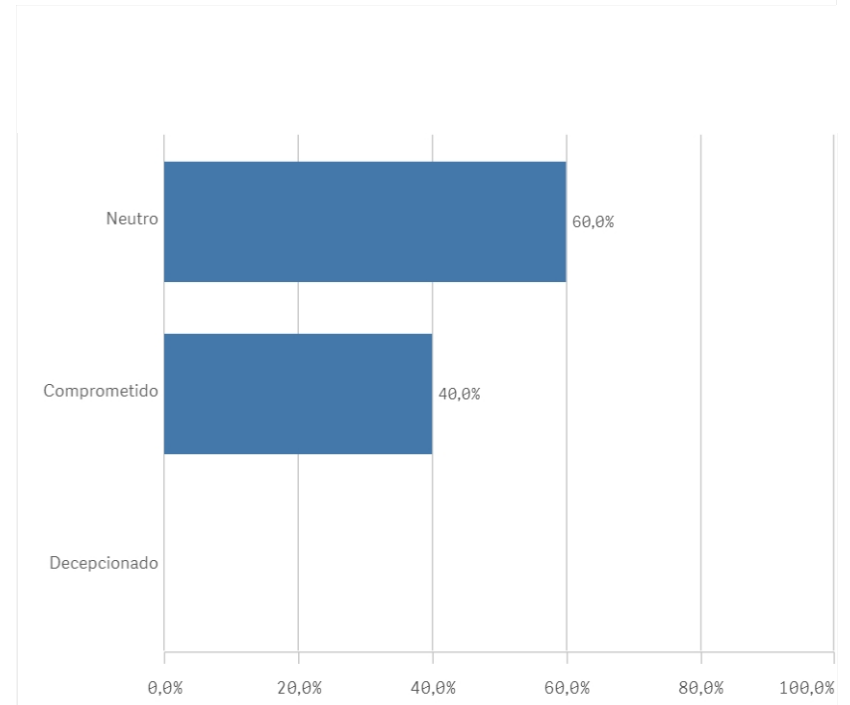
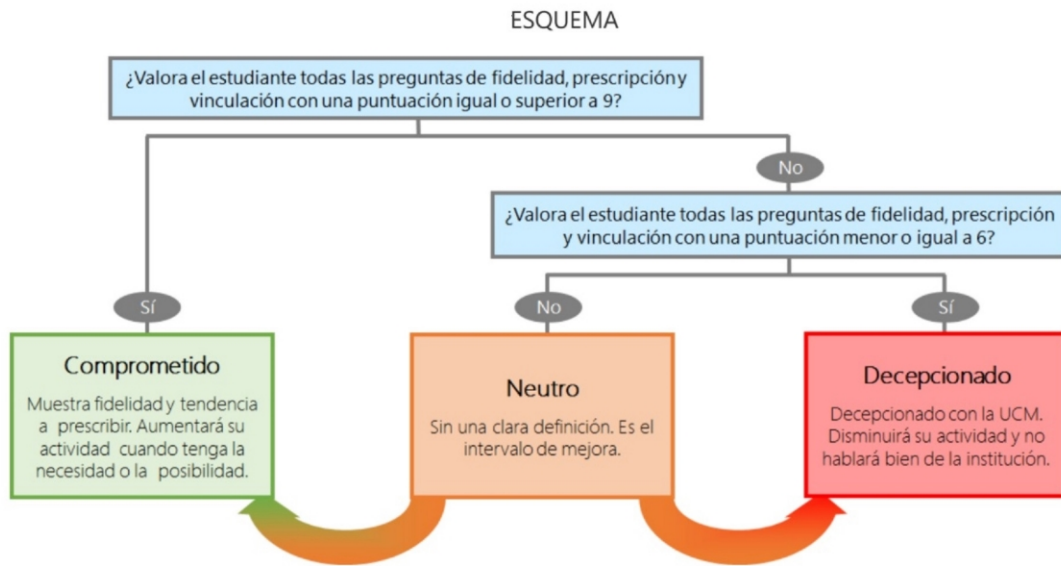


Satisfacción UCM



Construcción y significado del valor "compromiso":

- * Estudiante comprometido: valora con 9 o más puntos todas las preguntas de fidelidad, prescripción y vinculación.
- * Estudiante neutro: la puntuación que otorga a todas las preguntas de fidelidad, prescripción y vinculación están entre 6 y 9.
- * Estudiante decepcionado: valora con 6 o menos puntos todas las preguntas de fidelidad, prescripción y vinculación.



Población N

14

%_Participacion

42,9%

Participación n

6

Edad (años)

(%) Porcentaje por franjas

De 25 a 34

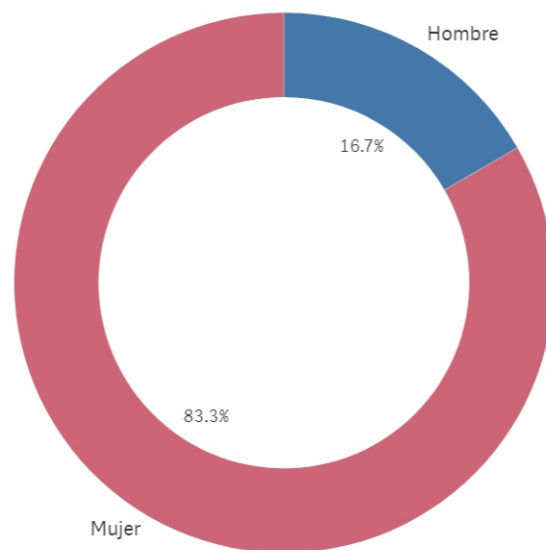
De 35 a 44

De 45 a 54

De 55 a 65

De 65 en adelante

Genero



■ Hombre ■ Mujer

Edad media (años)

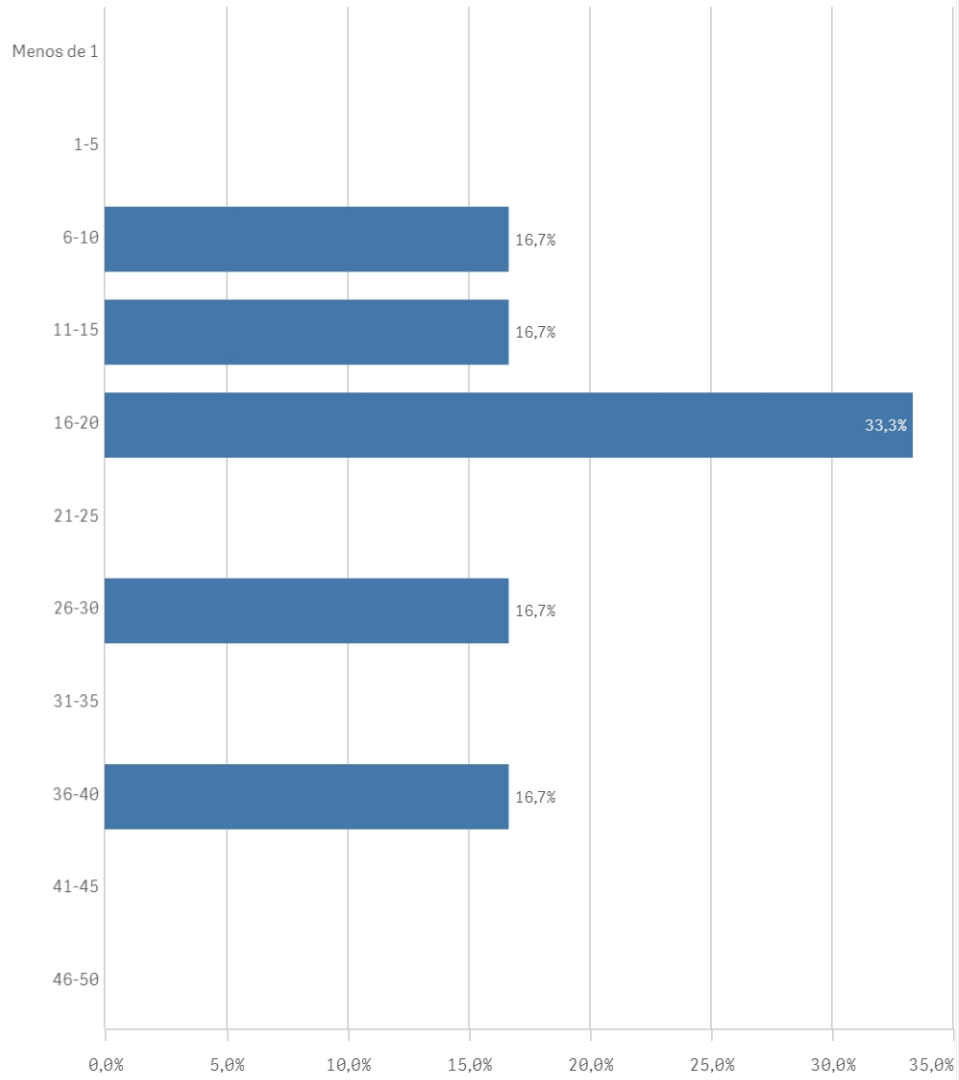
-

Des. Típica

-

Experiencia docente (años)

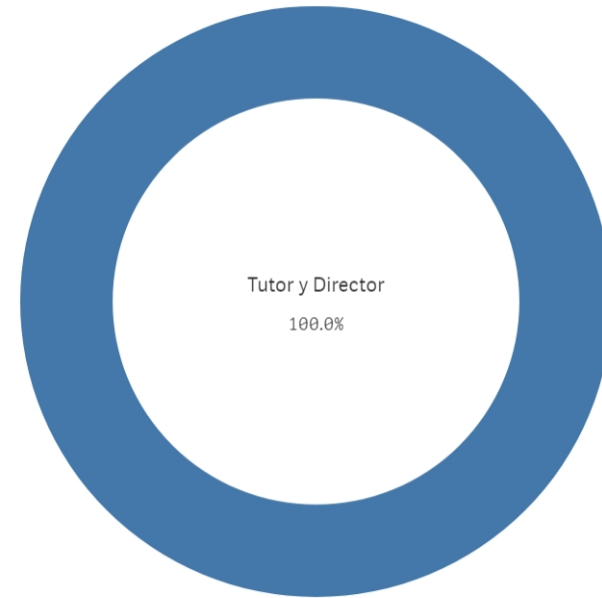
(%) Porcentaje por franjas



Participa en el doctorado

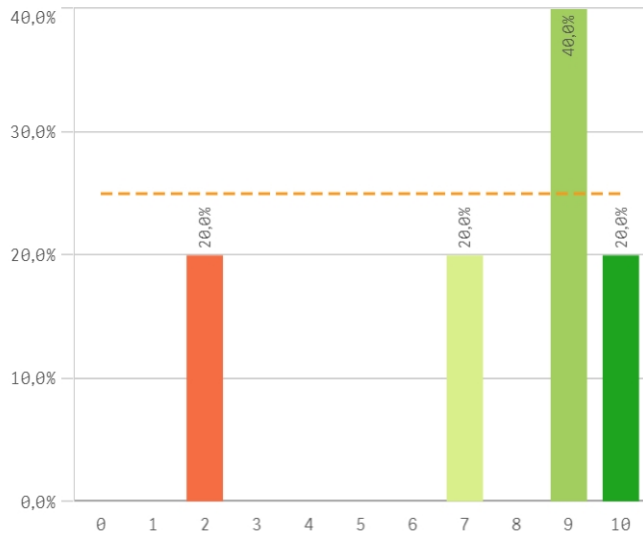


Rol en el doctorado

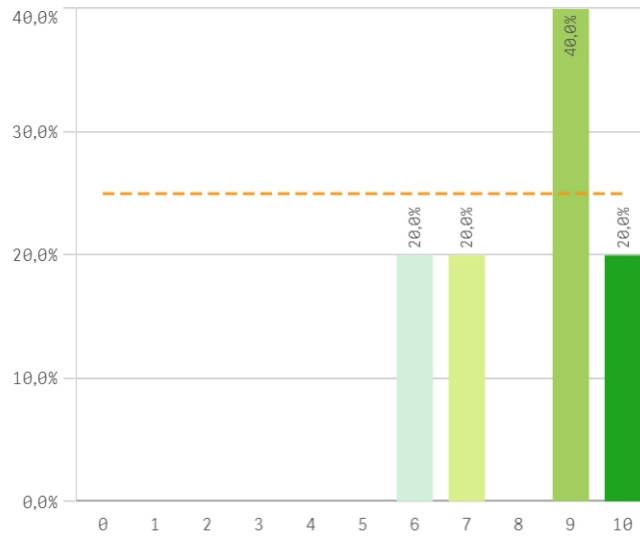


■ Tutor y Director

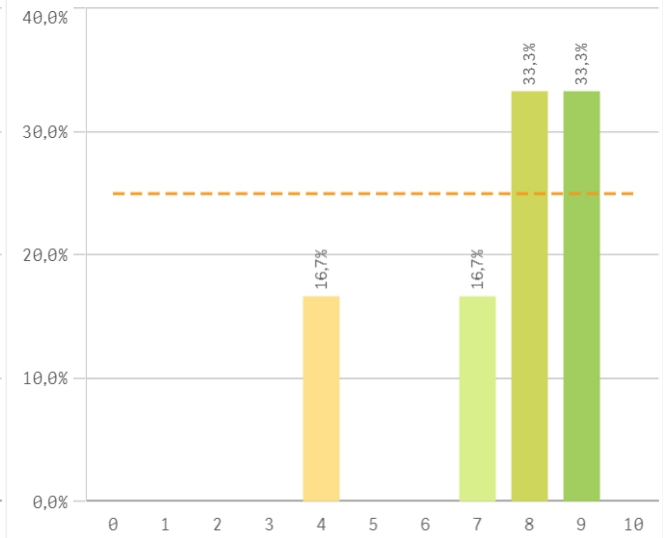
Cantidad de actividades formativas



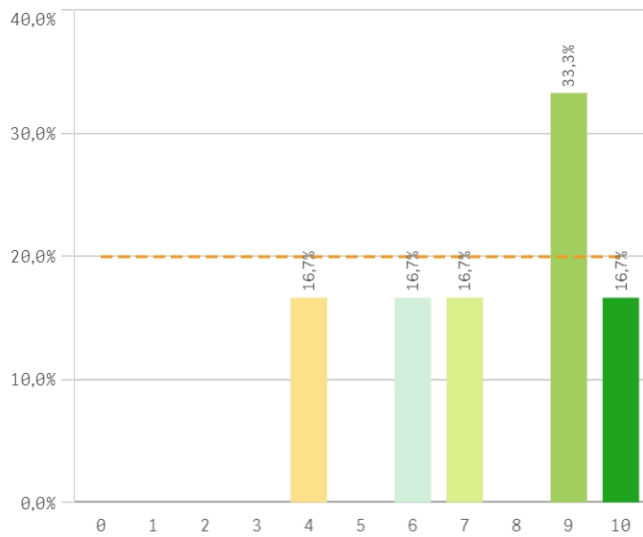
Control de las actividades formativas



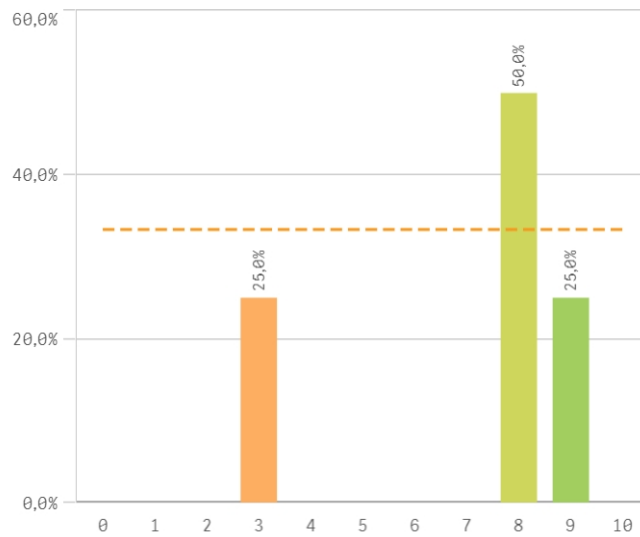
Procedimiento de evaluación anual



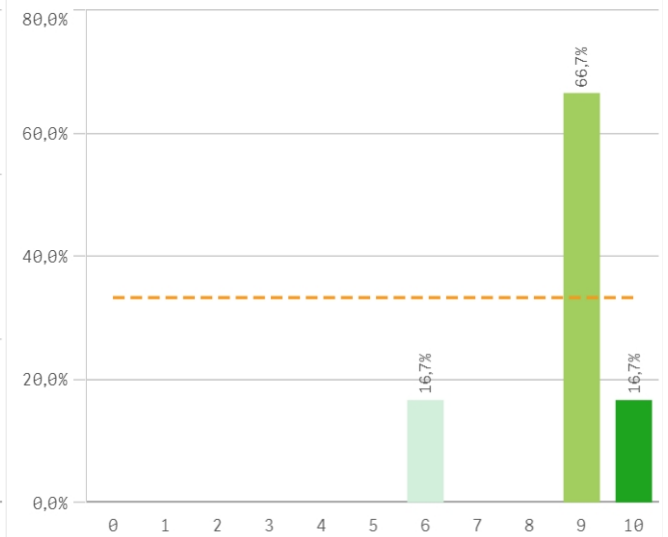
Información disponible del programa



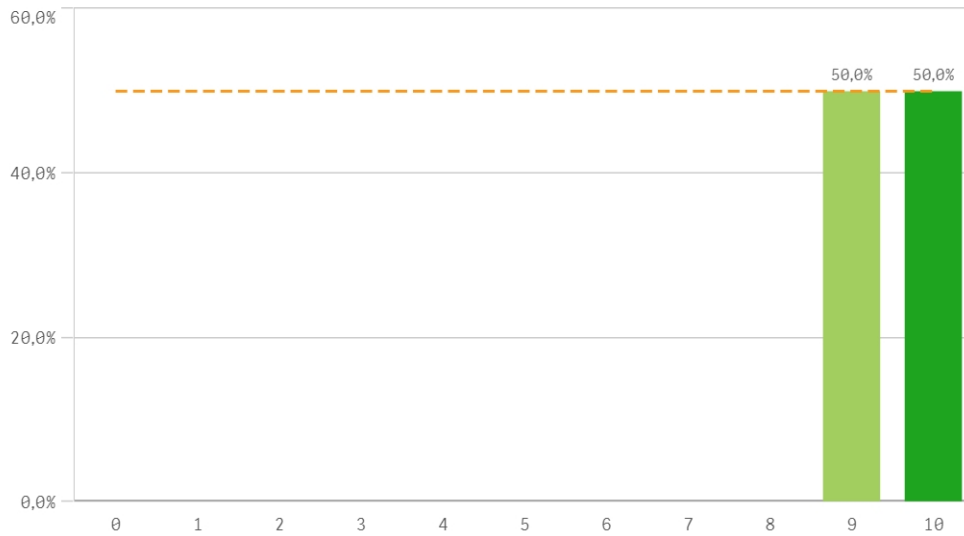
Recursos y materiales disponibles



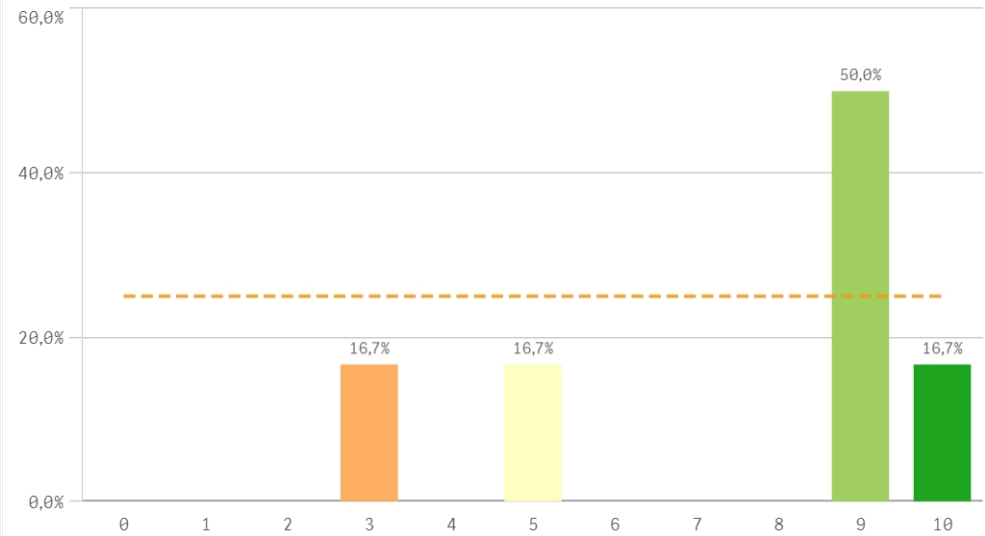
Trabajo desempeñado en el programa



Mecanismos de coordinación

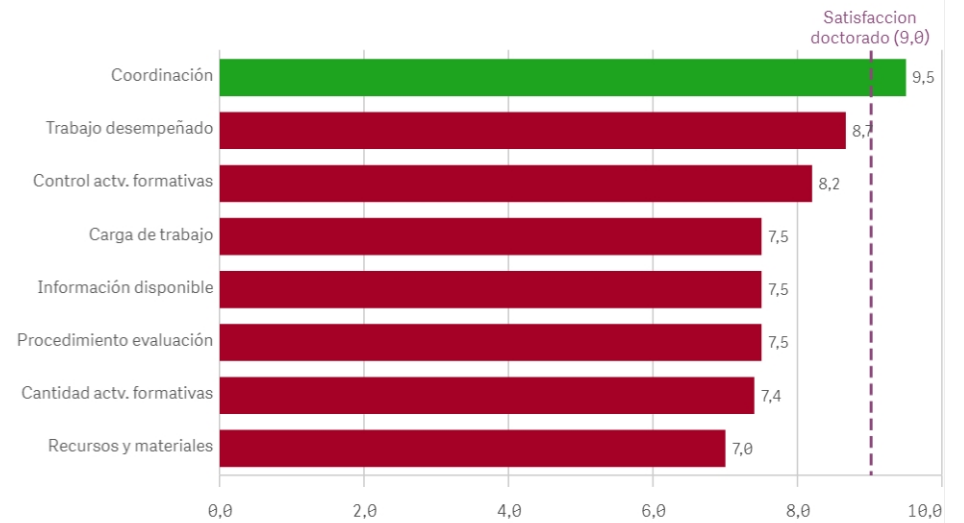


Carga de trabajo del programa



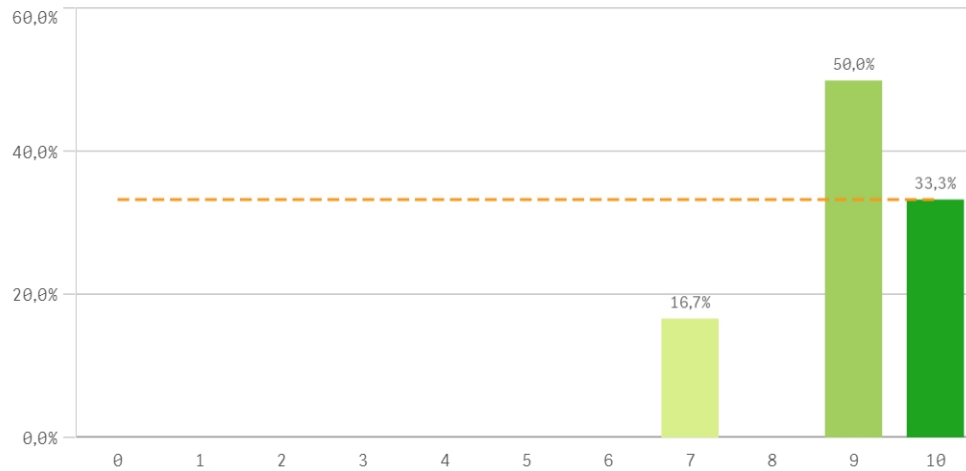
Aspectos del doctorado	Q	Media	Desv. típica	Mediana	Moda
Coordinación		9,5	0,5	9,5	-
Trabajo desempeñado		8,7	1,4	9,0	9,0
Control actv. formativas		8,2	1,6	9,0	9,0
Carga de trabajo		7,5	2,8	9,0	9,0
Información disponible		7,5	2,3	8,0	9,0
Procedimiento evaluación		7,5	1,9	8,0	-
Cantidad actv. formativas		7,4	3,2	9,0	9,0
Recursos y materiales		7,0	2,7	8,0	8,0

Fortalezas y debilidades

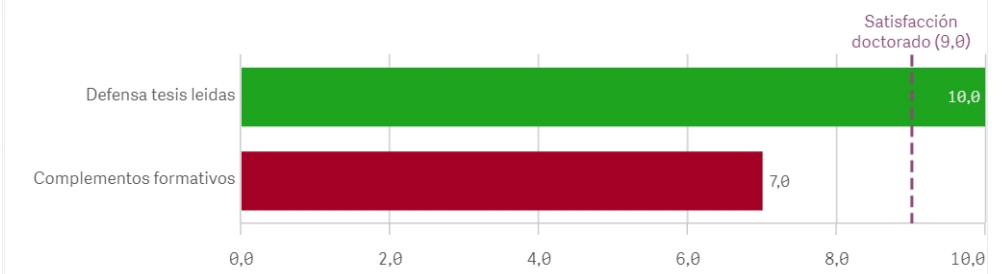


Centro	Observaciones
POLÍTICAS Y SOCIOLOGÍA	Creo que es un poco reiterativo que nos hagan dar el OK a nuestros doctorandos en RAPI y que luego haya que emitir otro informe aparte. Debería hacerse todo por RAPI y que, si se da el visto bueno ahí, no sea necesario complementar además otro informe en papel. En el RAPI se deberían aceptar todas las actividades del doctorando como un conjunto, y no tener que ir aceptando una a una. Por favor, descargadnos de tantísimo trabajo administrativo y burocrático. No es necesario y estamos desbordados y hartos de tanto papeleo. Bastaría con que demos el OK una vez y listo.
POLÍTICAS Y SOCIOLOGÍA	El trabajo de la dirección de tesis debería valorarse concediendo becas a las estudiantes para realizar su tesis doctoral, como es habitual que suceda en cualquier país de nuestro entorno. La mayoría de estudiantes tienen que compatibilizar el trabajo de la tesis con el desempeño de un trabajo para poder subsistir además de responder a la carga de trabajo familiar. Esto hace que nuestras estudiantes no puedan obtener un rendimiento adecuado. Es una clara discriminación y un problema estructural del programa de doctorado.
POLÍTICAS Y SOCIOLOGÍA	Promover una mayor internacionalización; seguir ofreciendo la posibilidad para defender las tesis en modalidad virtual.
POLÍTICAS Y SOCIOLOGÍA	Que tuviera una línea de becas propia para doctorandas/os
POLÍTICAS Y SOCIOLOGÍA	Sería muy importante diseñar un programa formativo completo y dotar de recursos humanos la gestión del programa de doctorado

Satisfacción doctorado

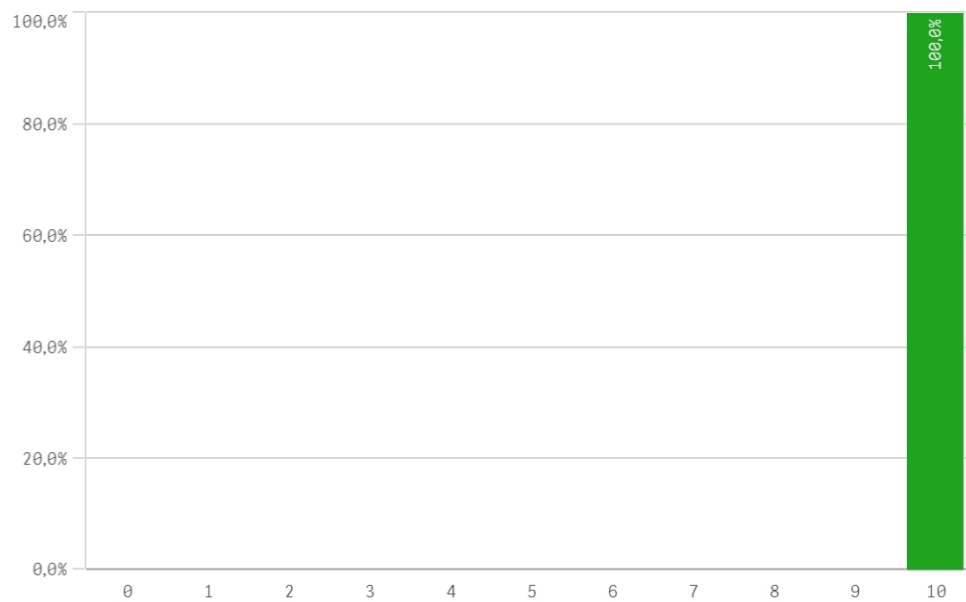


Fortalezas y debilidades

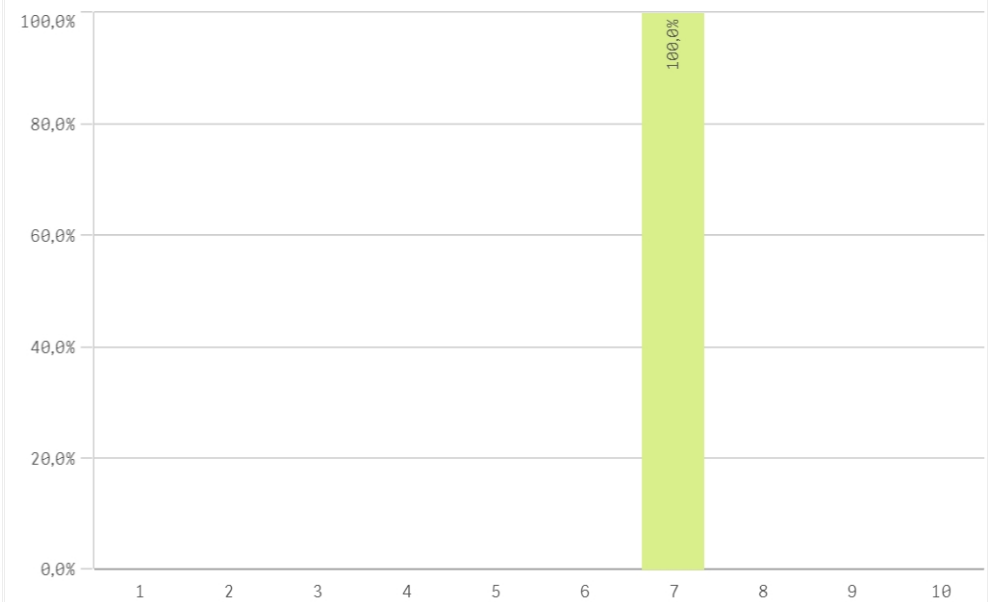


Satisfacción del doctorado	Q	Media	Desv. típica	Mediana	Moda
Defensa tesis leídas		10,0	-	10,0	10,0
Complementos formativos		7,0	-	7,0	7,0

Presentación y defensa de la tesis leídas

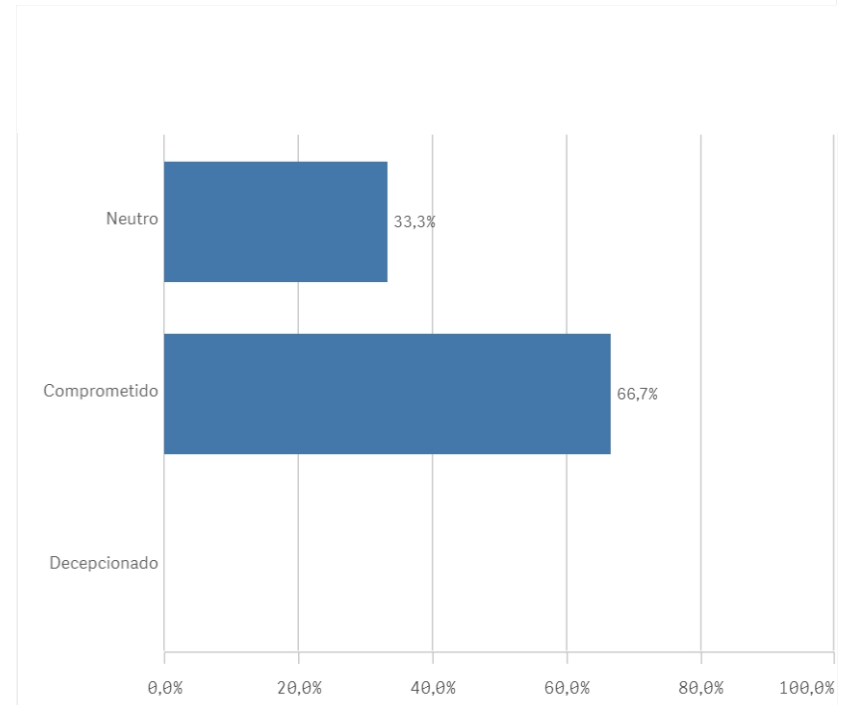
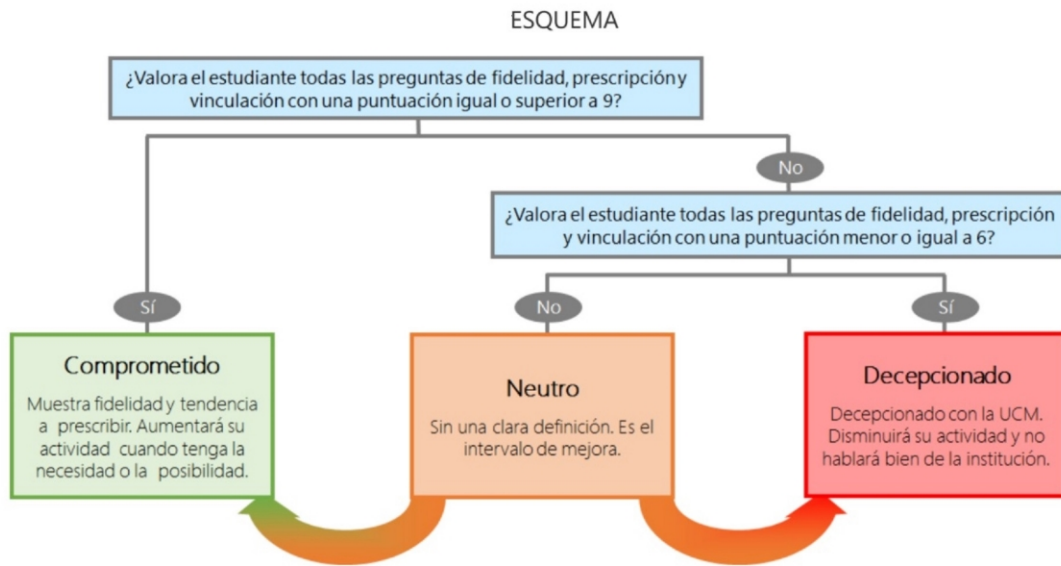


Realización de los complementos de formación



Construcción y significado del valor "compromiso":

- * Estudiante comprometido: valora con 9 o más puntos todas las preguntas de fidelidad, prescripción y vinculación.
- * Estudiante neutro: la puntuación que otorga a todas las preguntas de fidelidad, prescripción y vinculación están entre 6 y 9.
- * Estudiante decepcionado: valora con 6 o menos puntos todas las preguntas de fidelidad, prescripción y vinculación.



Población N

1.630

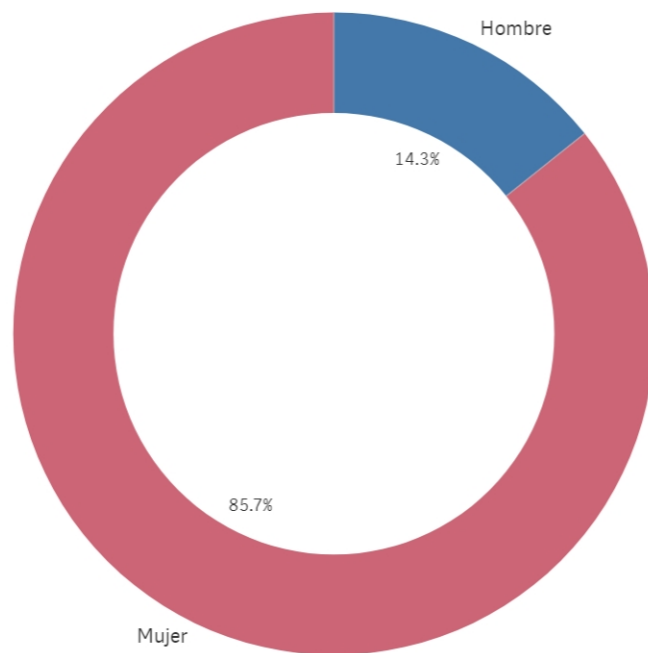
%_Participacion

10,1%

Participación n

7

Genero



■ Hombre ■ Mujer

Edad (años)

(%) Porcentaje por franjas

Edad media (años)

-

Desviación típica

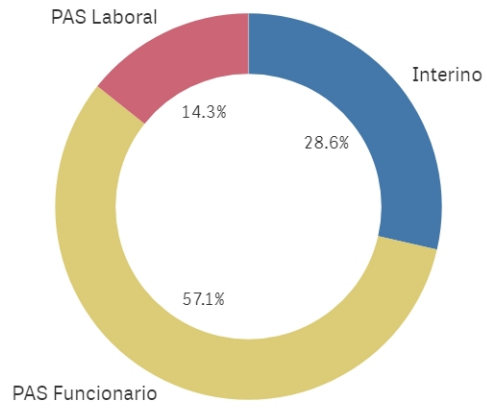
-

Jornada de trabajo



■ A tiempo completo

Tipo de contrato PAS



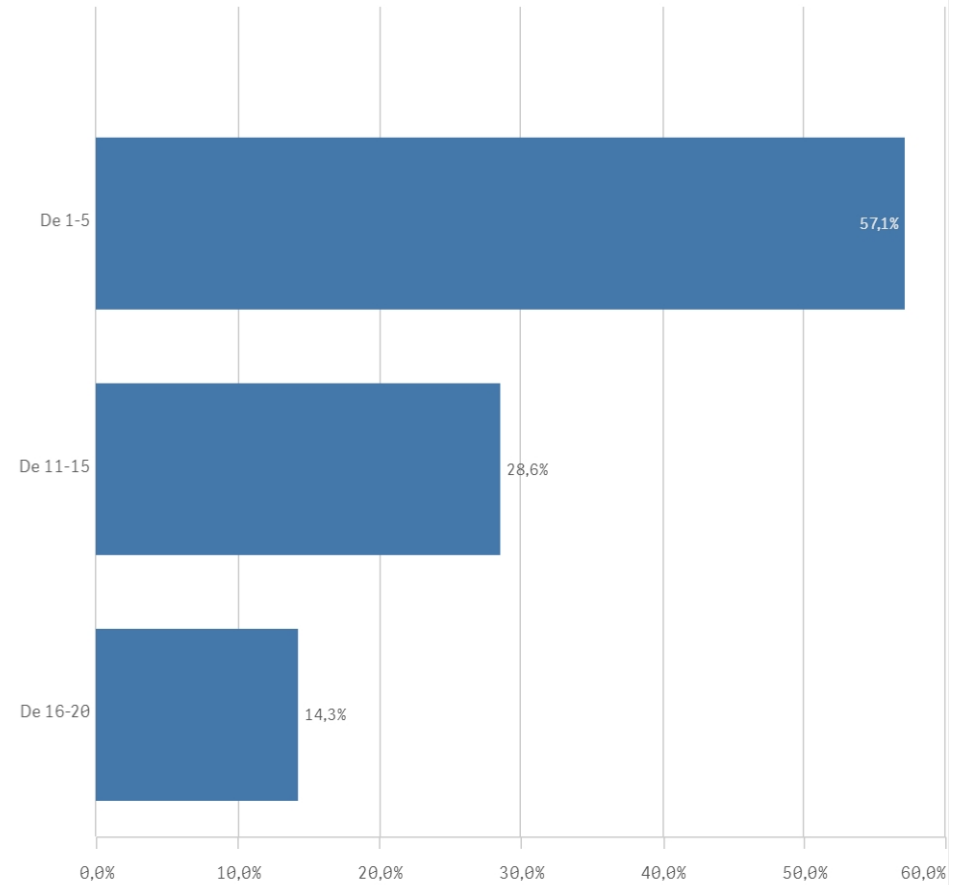
■ Interino

■ PAS Funcionario

■ PAS Laboral

Experiencia laboral (años)

(%) Porcentaje por franjas



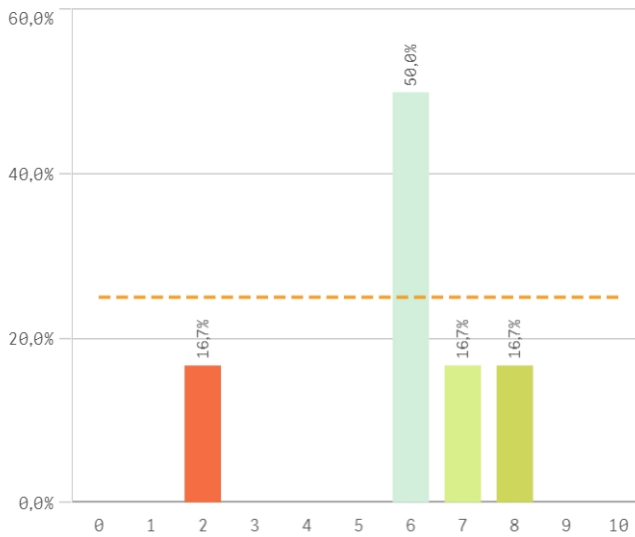
Experiencia media (años)

8,1

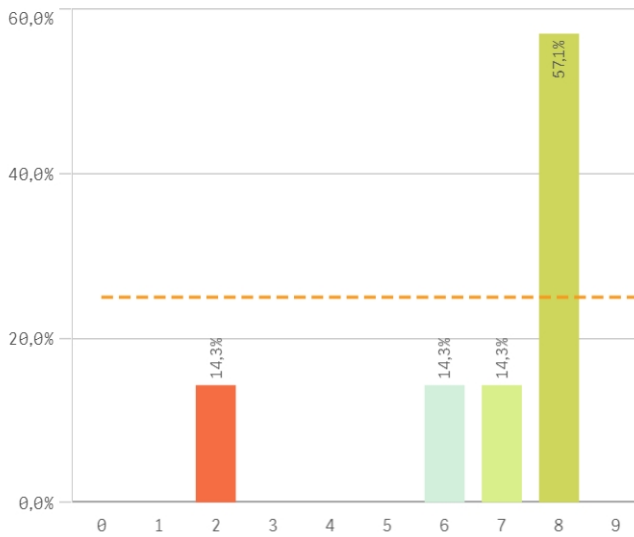
Desviación Típica

7,4

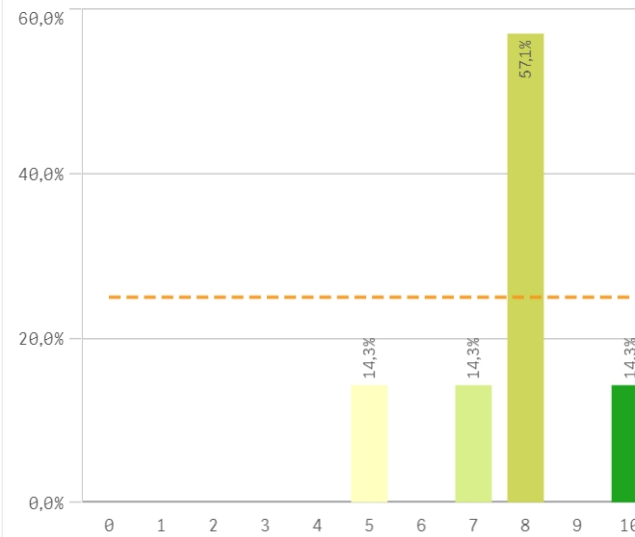
Información sobre las titulaciones para el desarrollo de sus l...



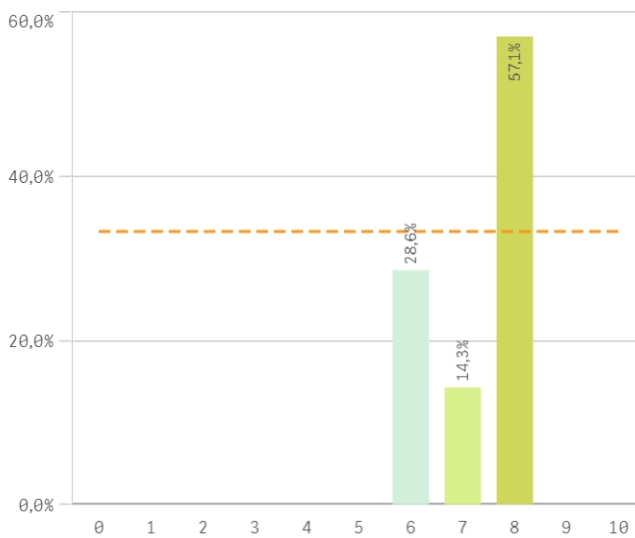
Comunicación con los responsables académicos



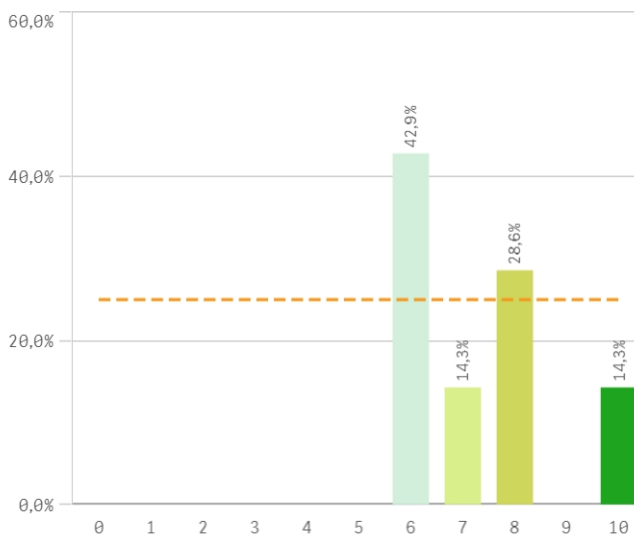
Comunicación con el profesorado



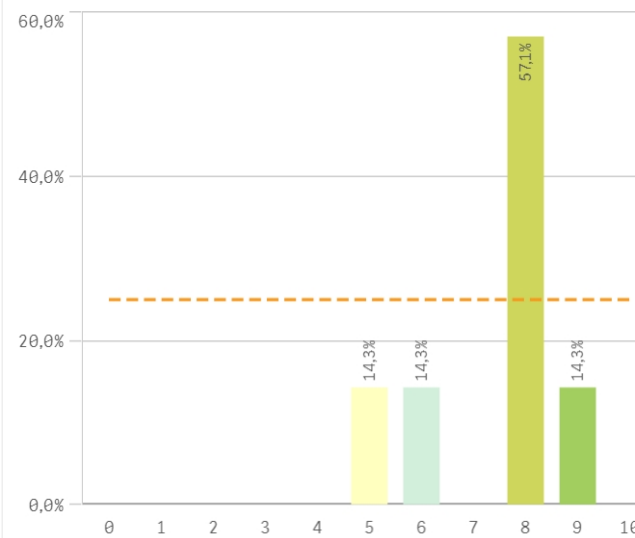
Comunicación con otras unidades administrativas



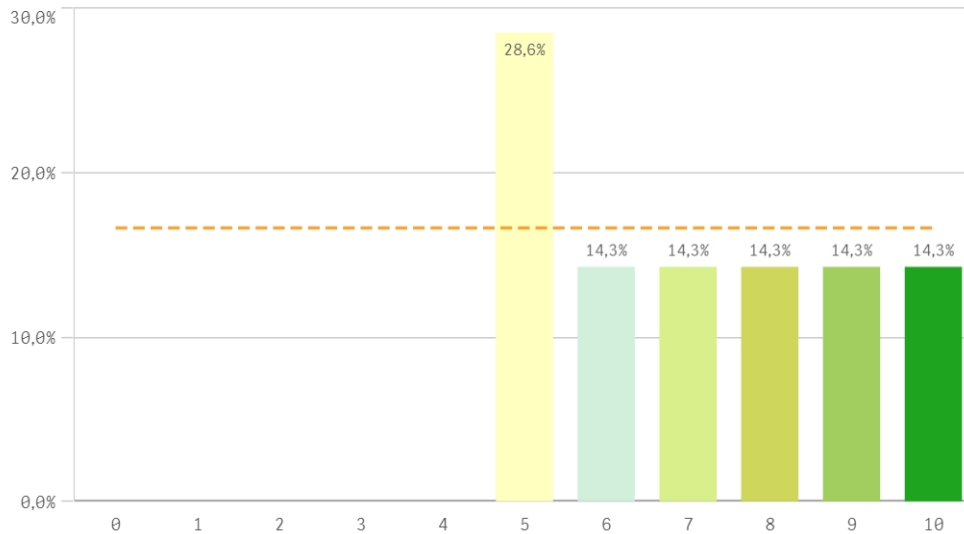
Comunicación con la gerencia del Centro



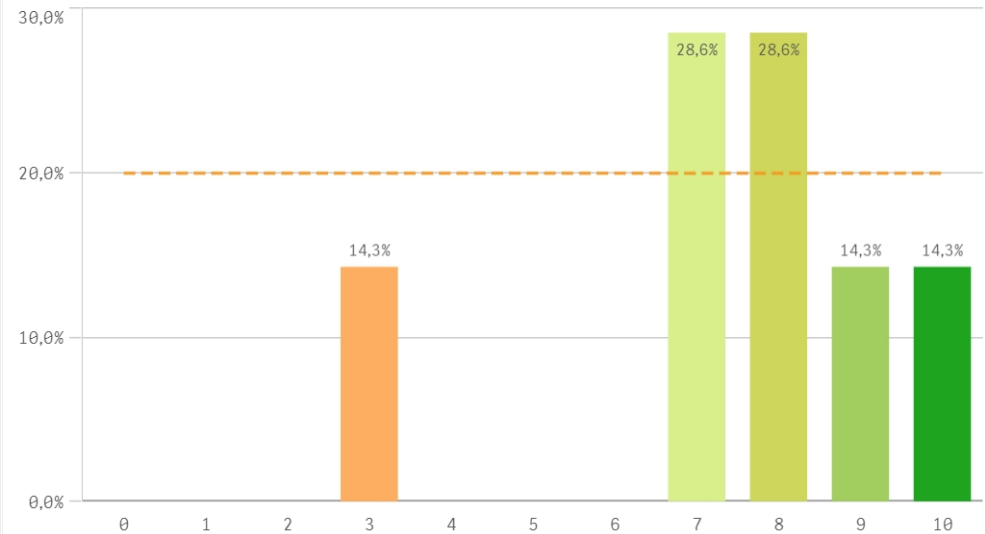
Comunicación con los Servicios Centrales



Relación con el alumnado del Centro

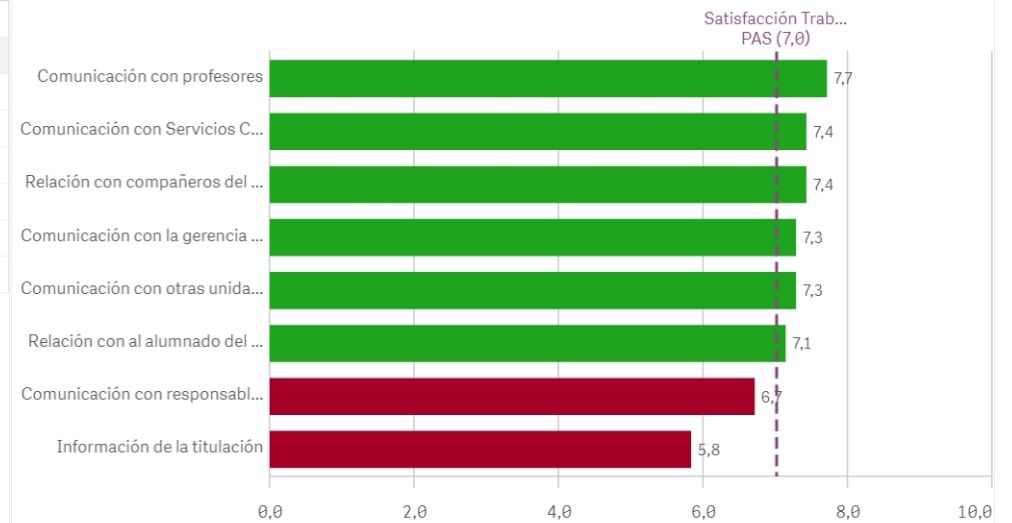


Relación con los compañeros del Servicio

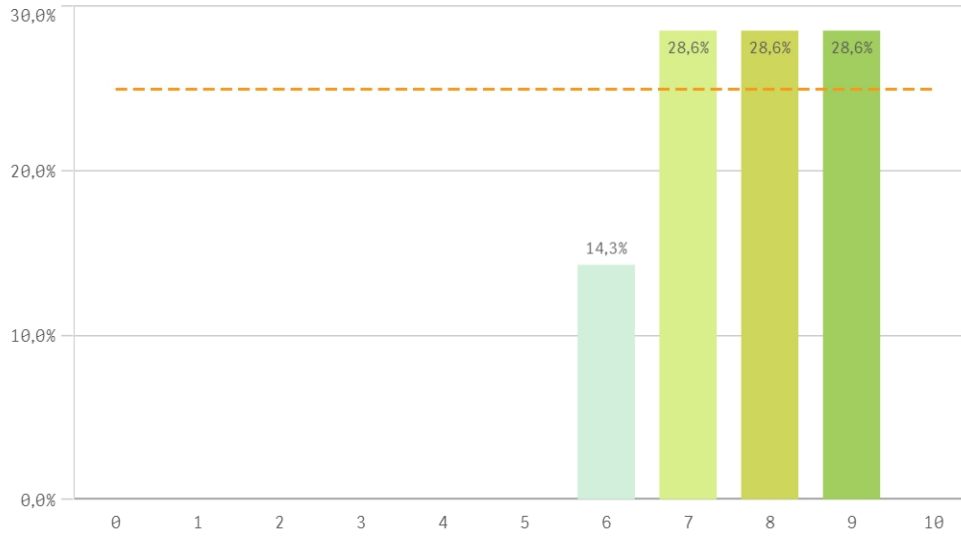


Información	Q	Media	Desv. típica	Mediana	Moda
Comunicación con profesores		7,7	1,5	8,0	8,0
Relación con compañeros del Servicio		7,4	2,2	8,0	-
Comunicación con Servicios Centrales		7,4	1,4	8,0	8,0
Comunicación con otras unidades		7,3	1,0	8,0	8,0
Comunicación con la gerencia del Centro		7,3	1,5	7,0	6,0
Relación con alumnado del Centro		7,1	2,0	7,0	5,0
Comunicación con responsables académicos		6,7	2,2	8,0	8,0
Información de la titulación		5,8	2,0	6,0	6,0

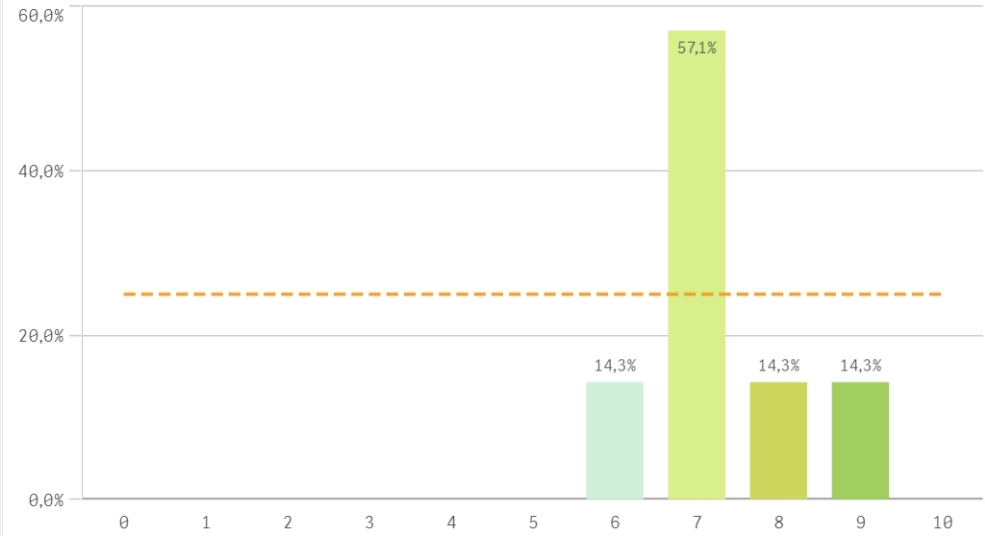
Fortalezas y debilidades



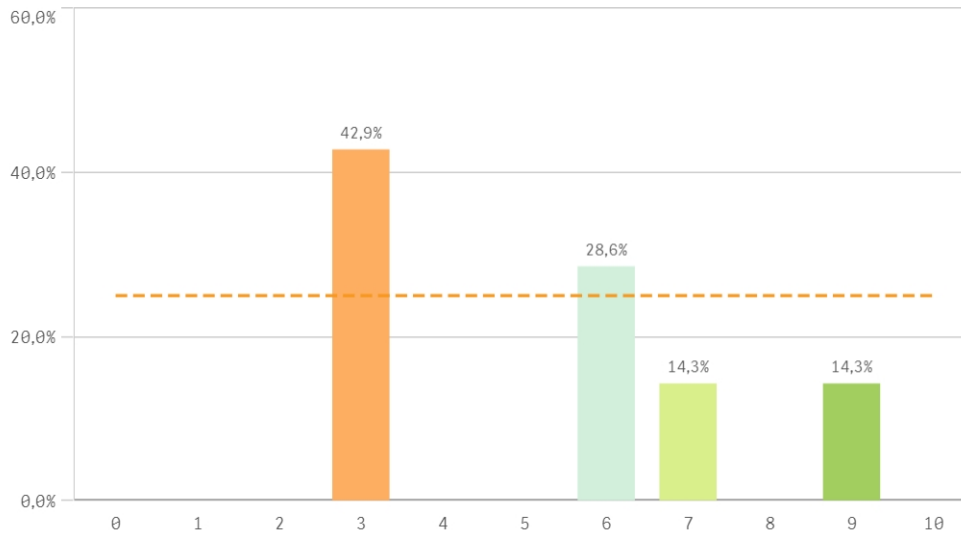
Espacios de trabajo



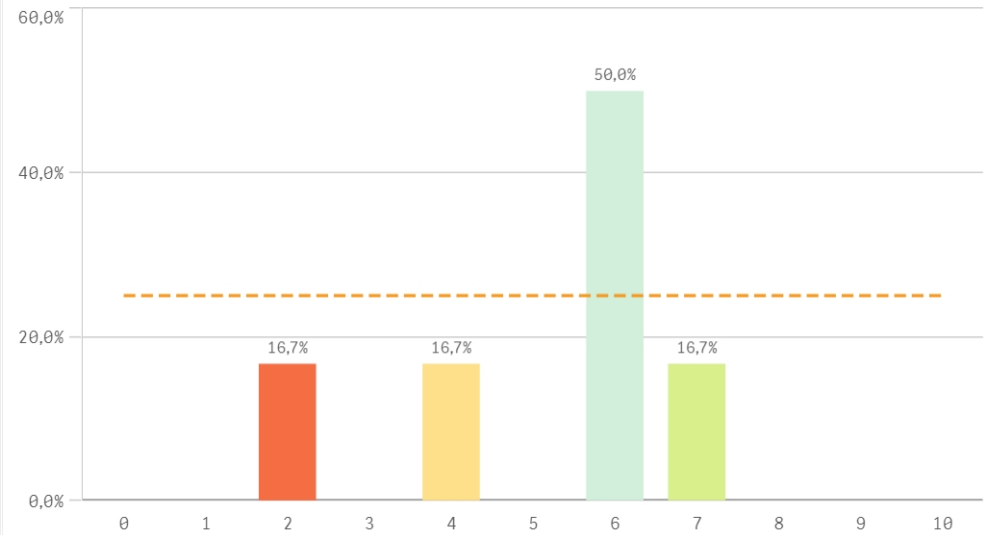
Recursos materiales y tecnológicos



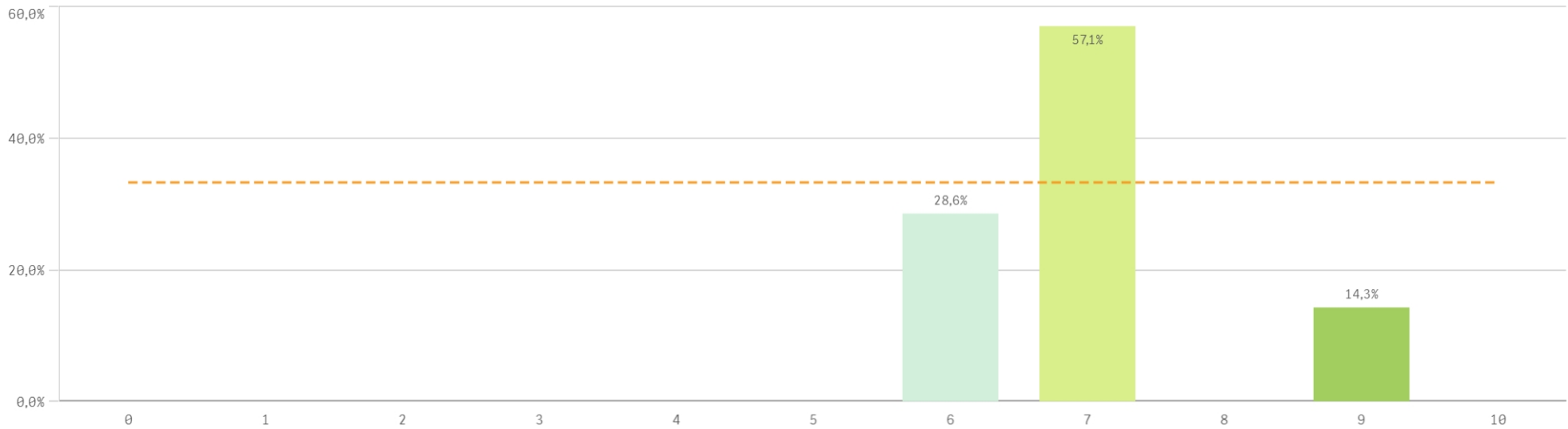
Plan de formación para el PAS



Servicios de Riesgos Laborales

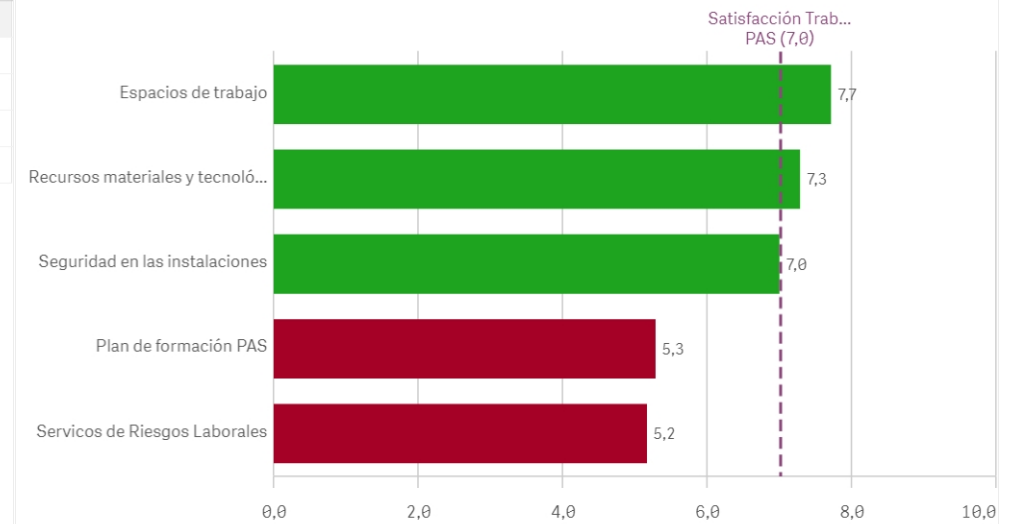


Seguridad de las instalaciones

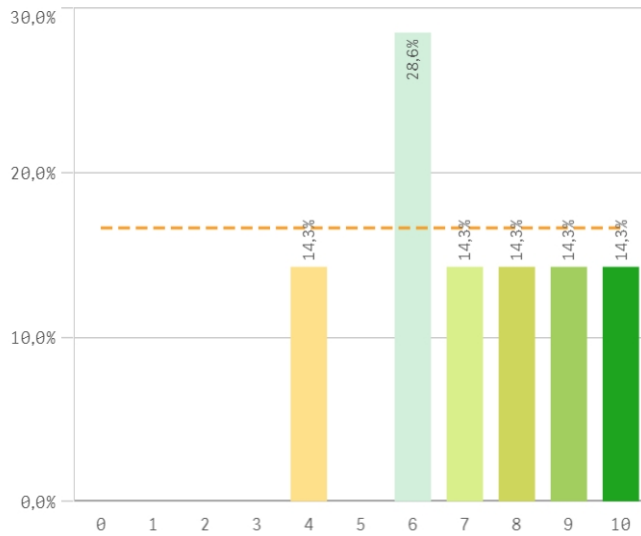


Recursos	Q	Media	Desv. típica	Mediana	Moda
Espacios de trabajo		7,7	1,1	8,0	-
Recursos materiales y tecnológicos		7,3	1,0	7,0	7,0
Seguridad en las instalaciones		7,0	1,0	7,0	7,0
Plan de formación PAS		5,3	2,4	6,0	3,0
Servicios de Riesgos Laborales		5,2	1,8	6,0	6,0

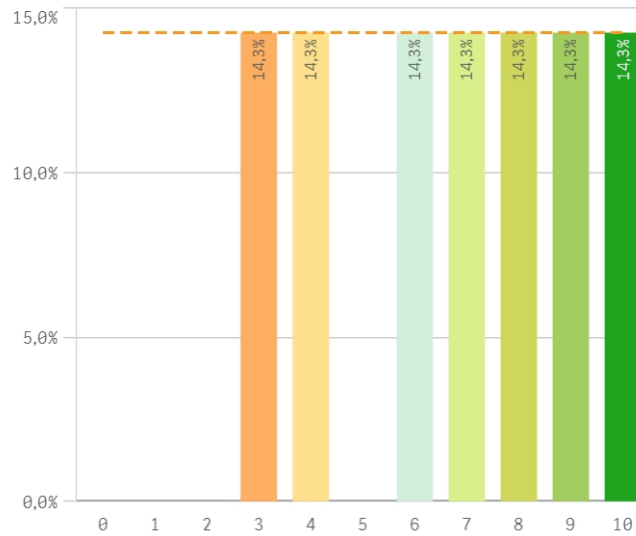
Fortalezas y debilidades



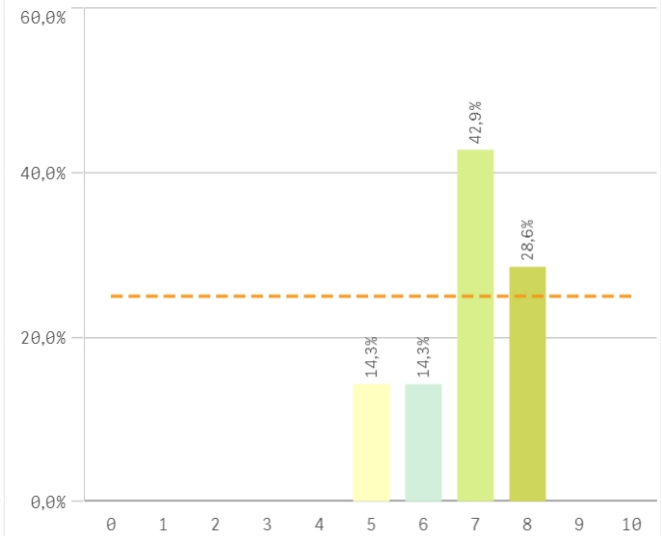
Conocimiento de funciones y responsabilidades



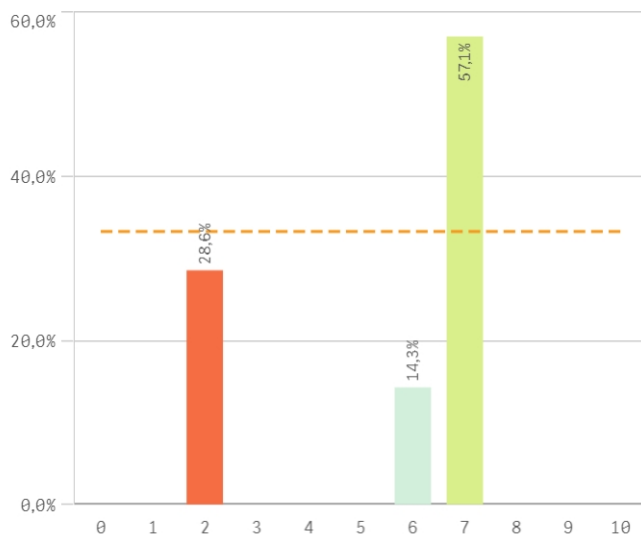
Organización del trabajo en la Unidad



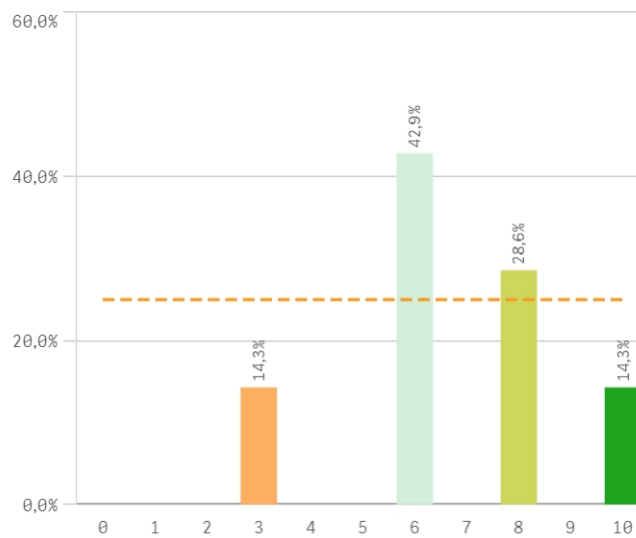
Posibilidad de ser sustituido



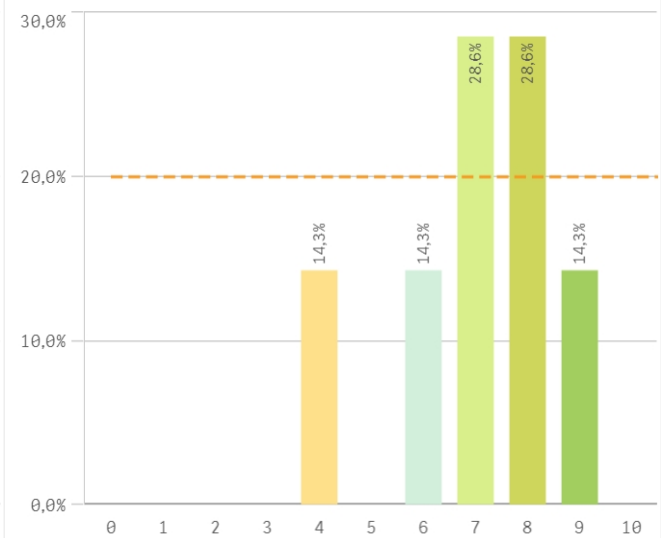
Relación formación/tareas



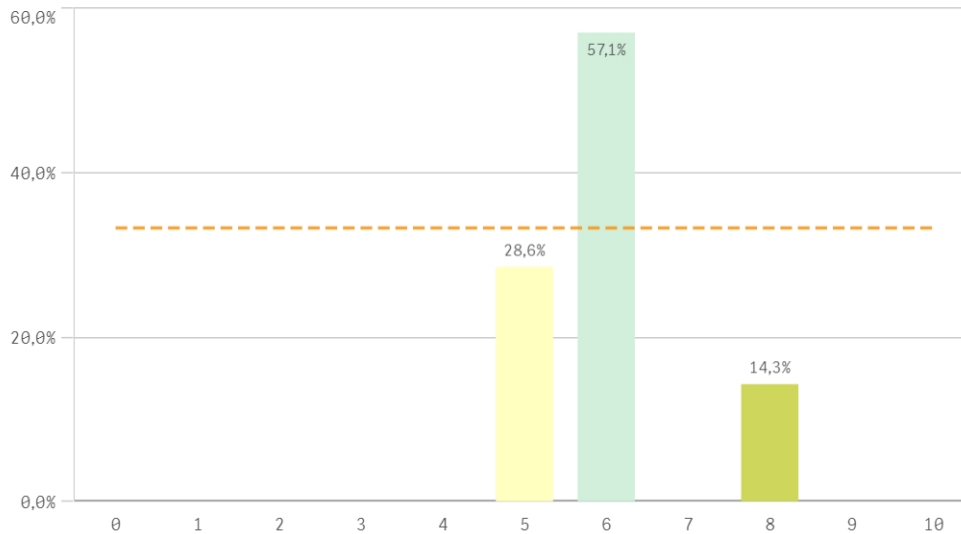
Adecuación de conocimientos y habilidades al trabajo



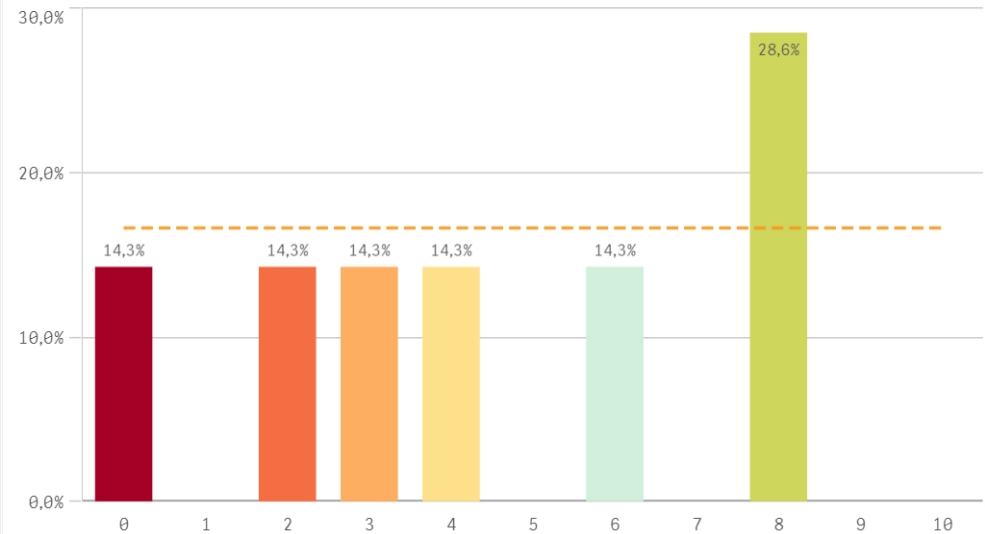
Tareas corresponden con su puesto



Definición de funciones y responsabilidades

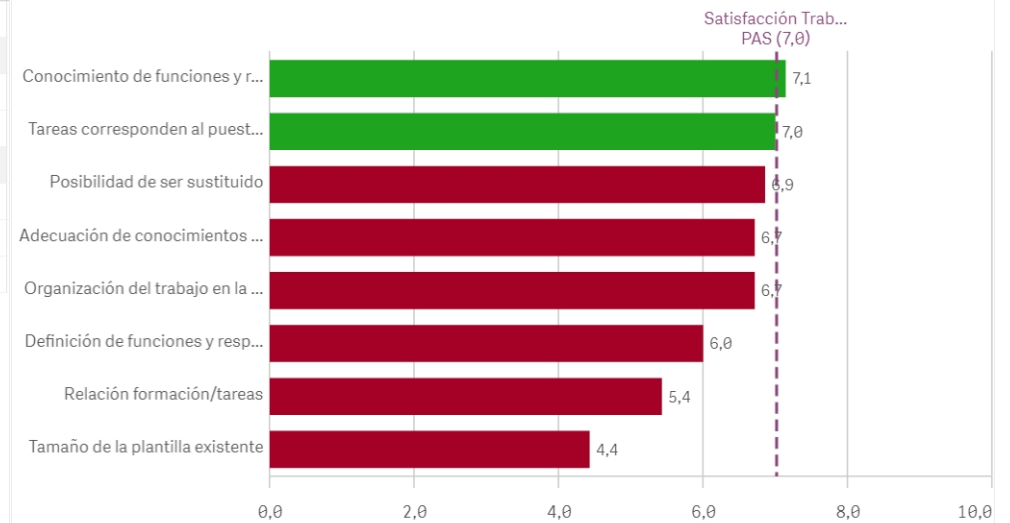


Tamaño de la plantilla existente

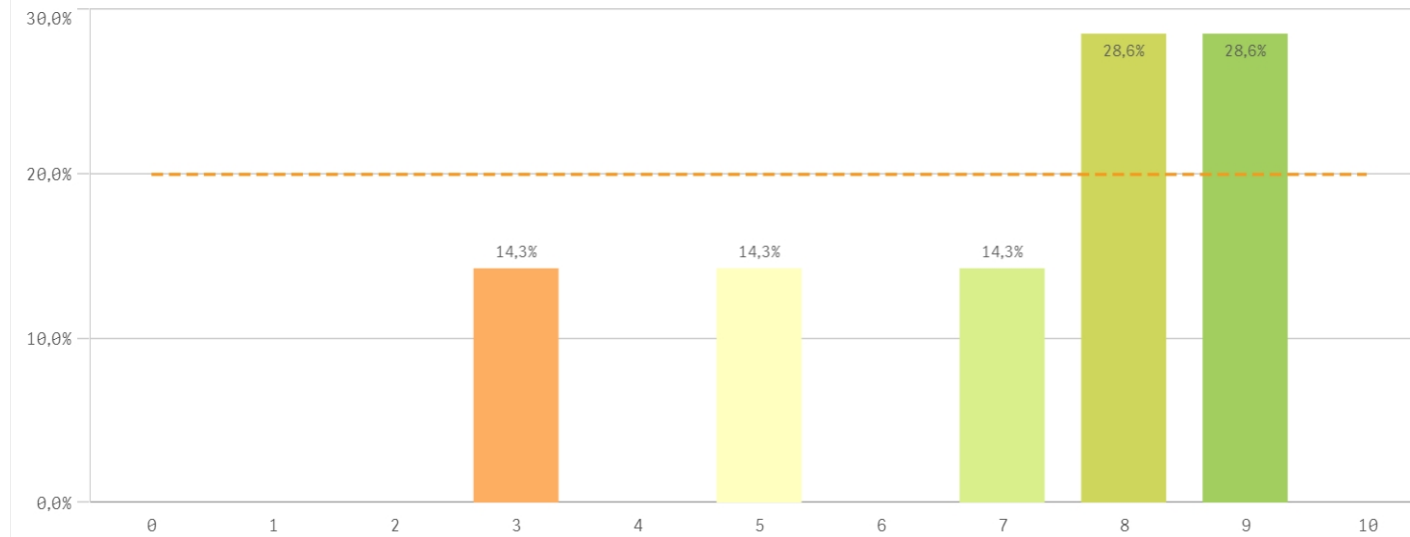


Gestión y organización	Q	Media	Desv. típica	Media...	Moda
Conocimiento de funciones y responsabilidades		7,1	2,0	7,0	6,0
Tareas corresponden al puesto de trabajo		7,0	1,6	7,0	-
Posibilidad de ser sustituido		6,9	1,1	7,0	7,0
Adecuación de conocimientos y habilidades al trabajo		6,7	2,2	6,0	6,0
Organización del trabajo en la Unidad		6,7	2,6	7,0	-
Definición de funciones y responsabilidades		6,0	1,0	6,0	6,0
Relación formación/tareas		5,4	2,4	7,0	7,0
Tamaño de la plantilla existente		4,4	3,0	4,0	8,0

Fortalezas y debilidades

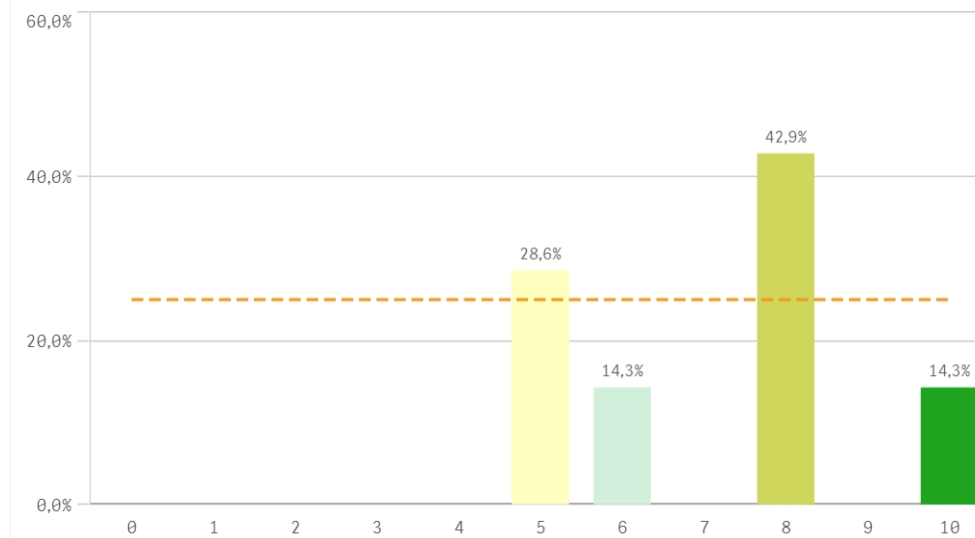


Satisfacción con el trabajo

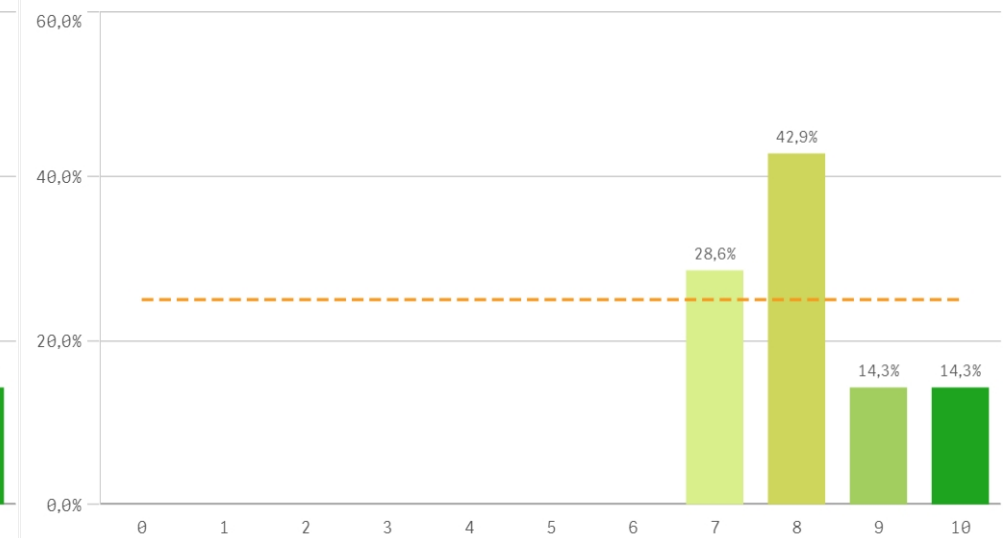


Media
7,0
Desviación Típica
2,2
Mediana
8,0
Moda
-

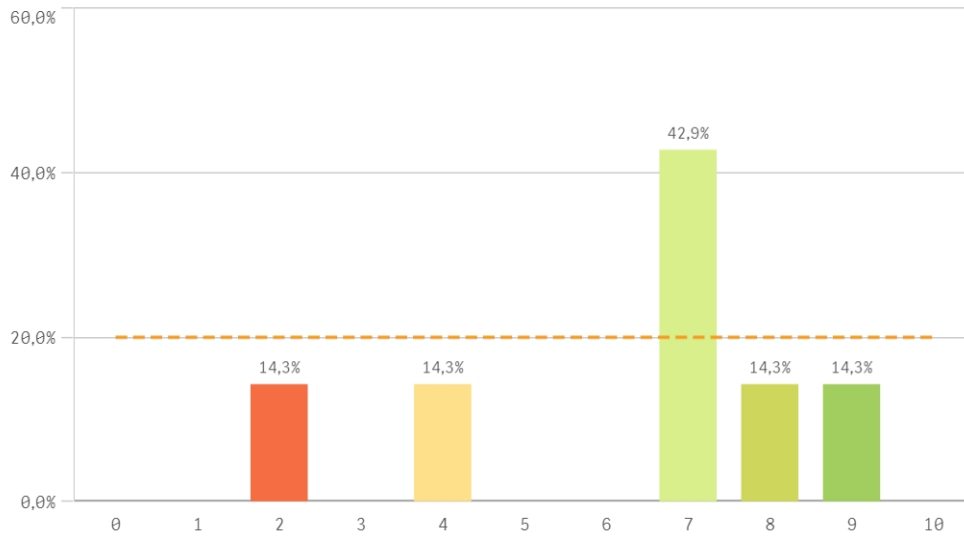
Satisfacción de pertenecer a la UCM



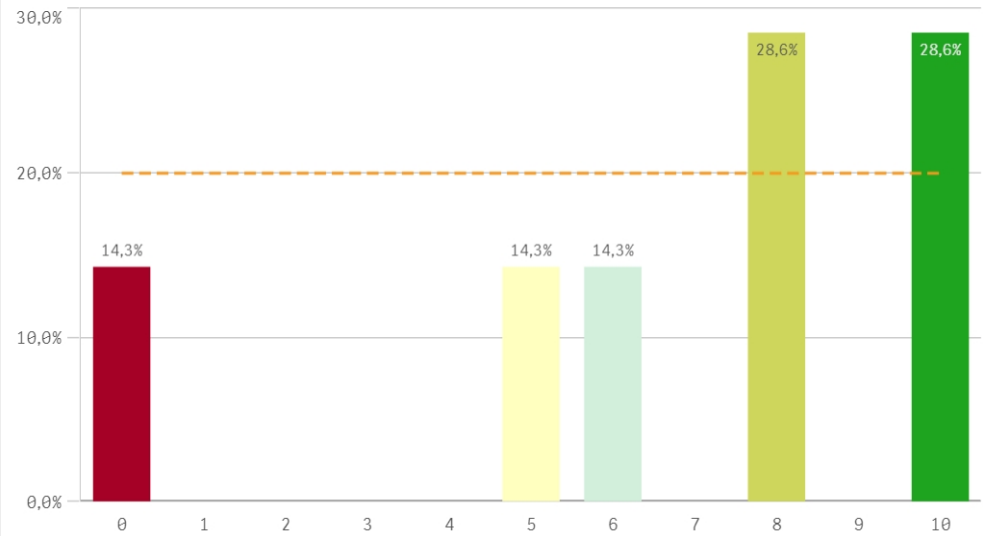
Orgullo PAS en la UCM



Reconocimiento de su trabajo

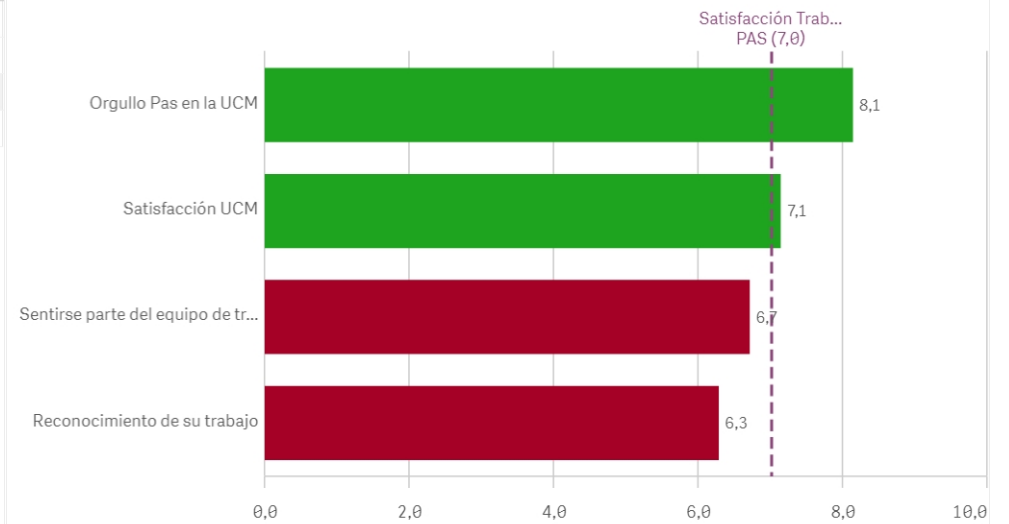


Sentirse parte del equipo de trabajo



Satisfacción global	Q	Media	Desv. típica	Mediana	Moda
Orgullo Pas en la UCM		8,1	1,1	8,0	8,0
Satisfacción UCM		7,1	1,9	8,0	8,0
Sentirse parte del equipo de trabajo		6,7	3,5	8,0	-
Reconocimiento de su trabajo		6,3	2,4	7,0	7,0

Fortalezas y debilidades



Construcción y significado del valor "compromiso":

- * Estudiante comprometido: valora con 9 o más puntos todas las preguntas de fidelidad, prescripción y vinculación.
- * Estudiante neutro: la puntuación que otorga a todas las preguntas de fidelidad, prescripción y vinculación están entre 6 y 9.
- * Estudiante decepcionado: valora con 6 o menos puntos todas las preguntas de fidelidad, prescripción y vinculación.

