



UNIVERSIDAD
COMPLUTENSE
MADRID

CURSO: 2019-20

TITULACIÓN: DOF. ESTUDIOS FEMINISTAS Y DE GÉNERO

CENTRO: FACULTAD DE CIENCIAS POLÍTICAS Y SOCIOLOGÍA

Poblacion N

1

% Participación

0,0%

Participacion n

0

Curso de inicio de los estudios de doctorado

El gráfico no se muestra porque solo contiene valores indefinidos.

Poblacion N

75

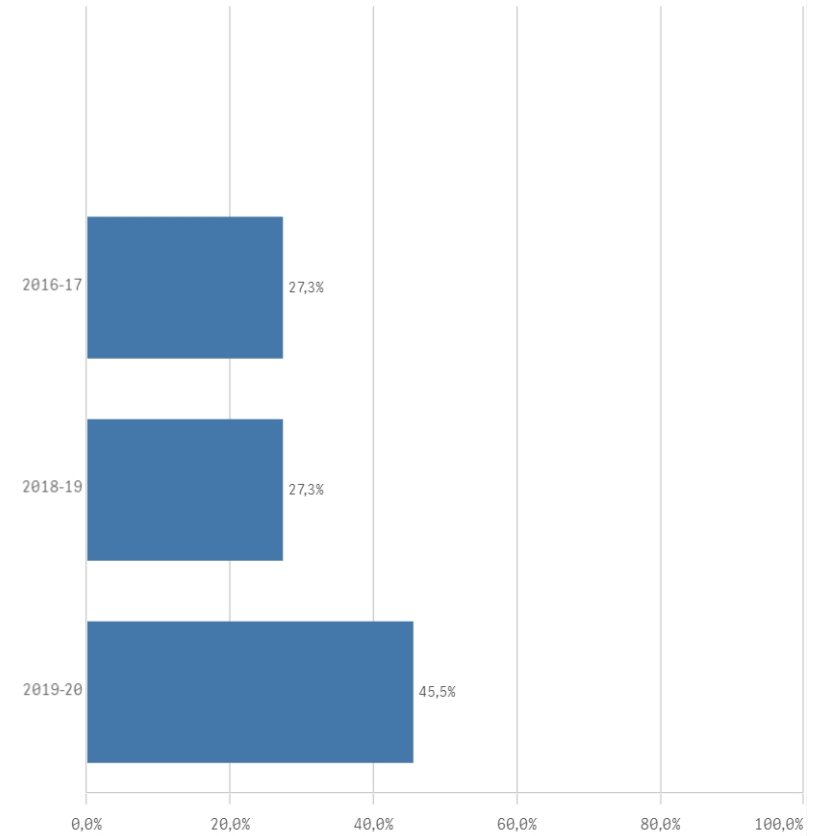
% Participación

14,7%

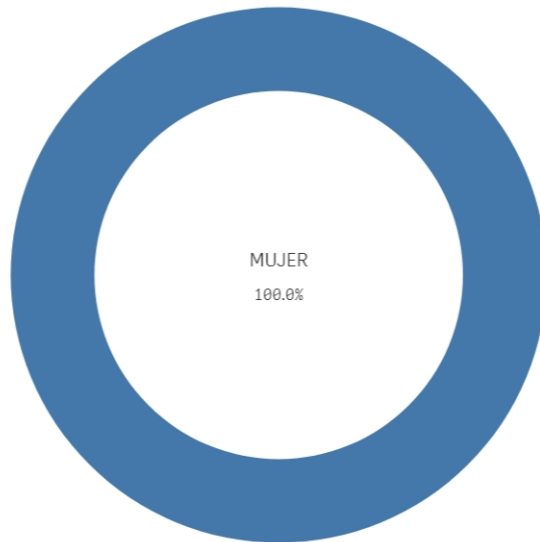
Participacion n

11

Curso de inicio de los estudios de doctorado

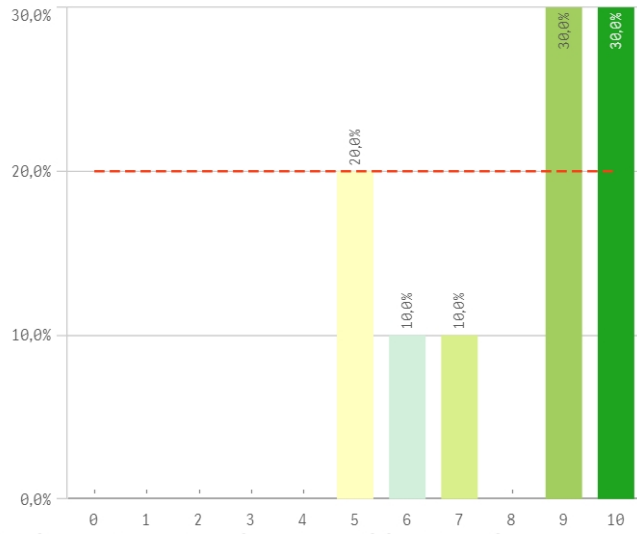


Genero

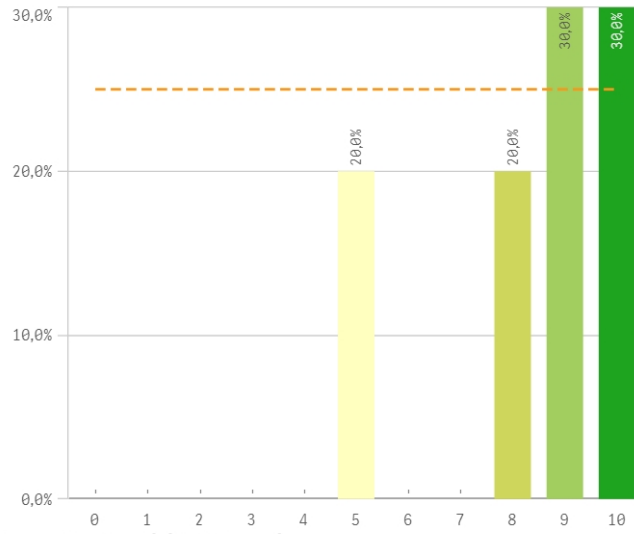


■ MUJER

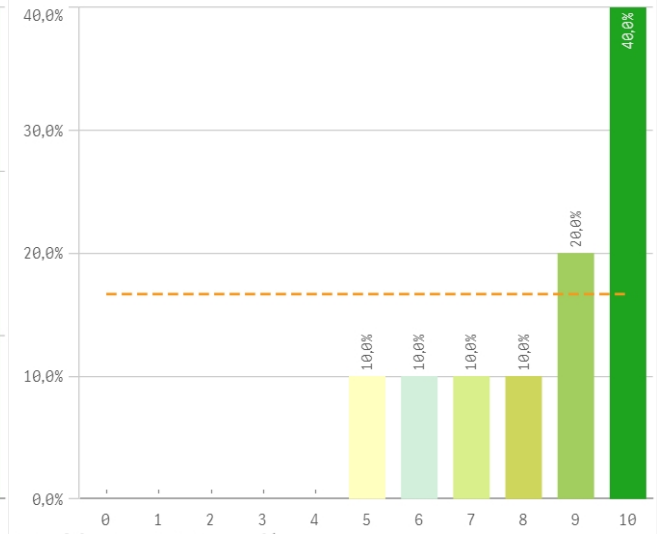
Complementos formativos



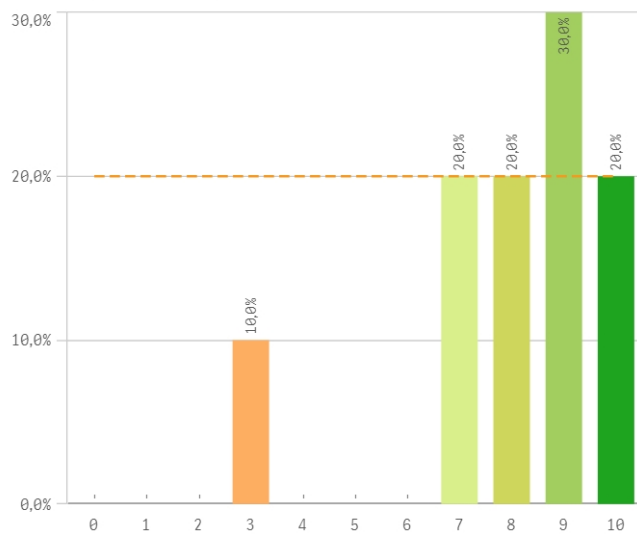
Criterios de admisión



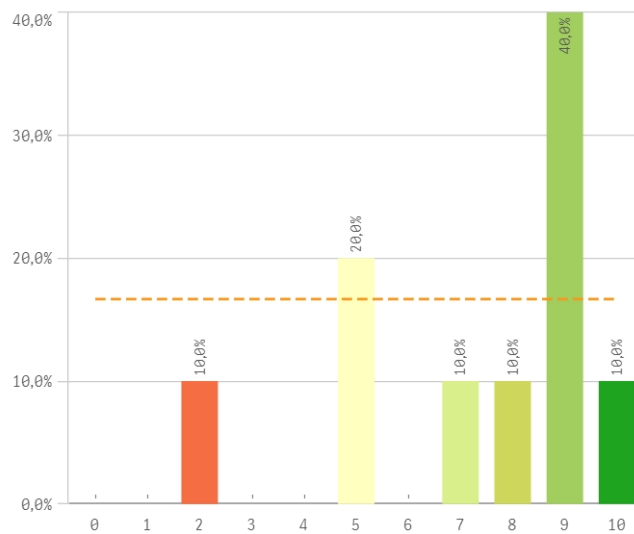
Actividades formativas adecuadas para el investigador



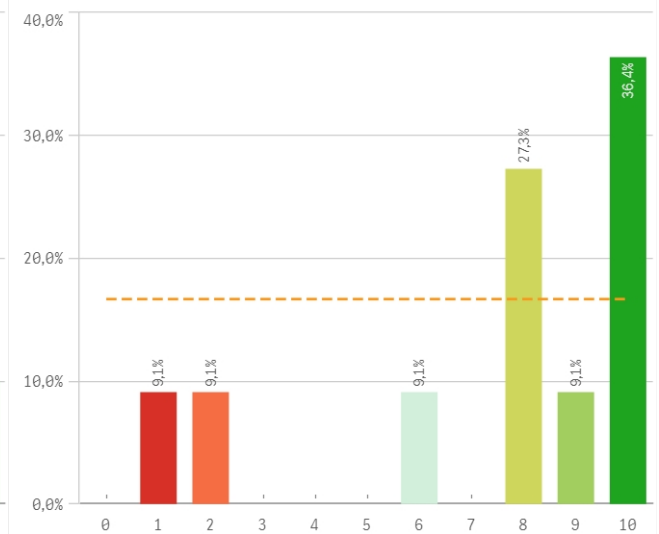
Perfil del profesorado que imparte la actividad formativas



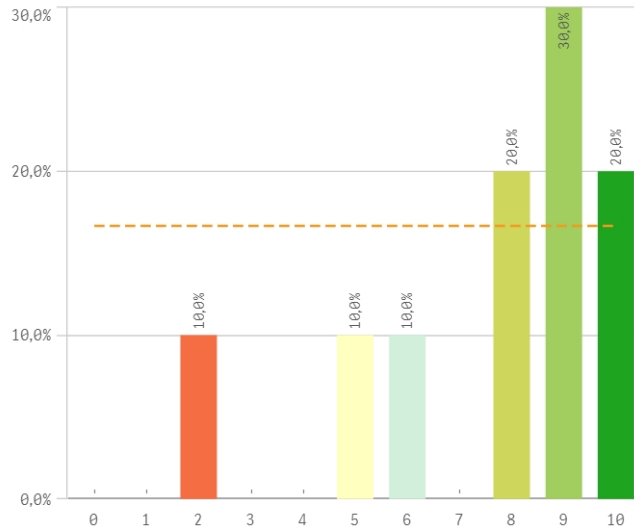
Control de la actividad formativa



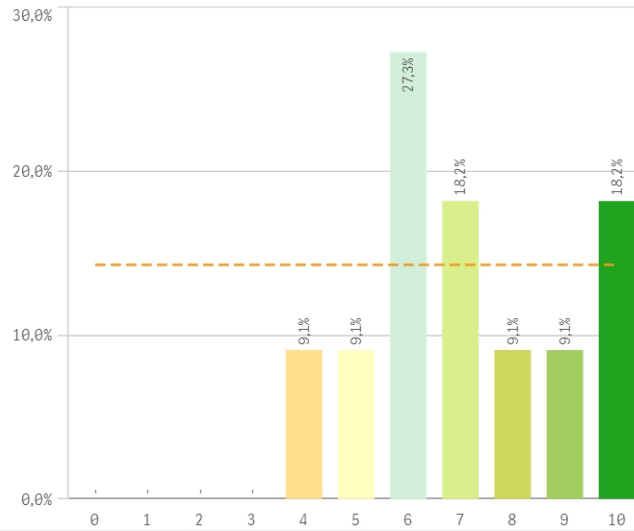
Tutor/director de la formación



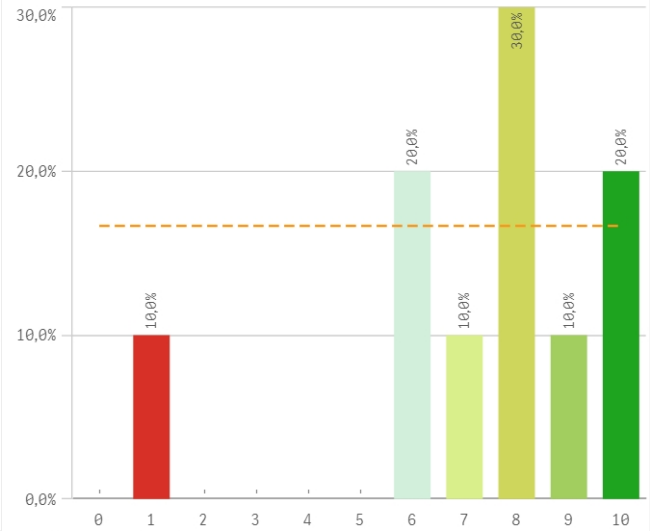
Procedimientos de evaluación anual



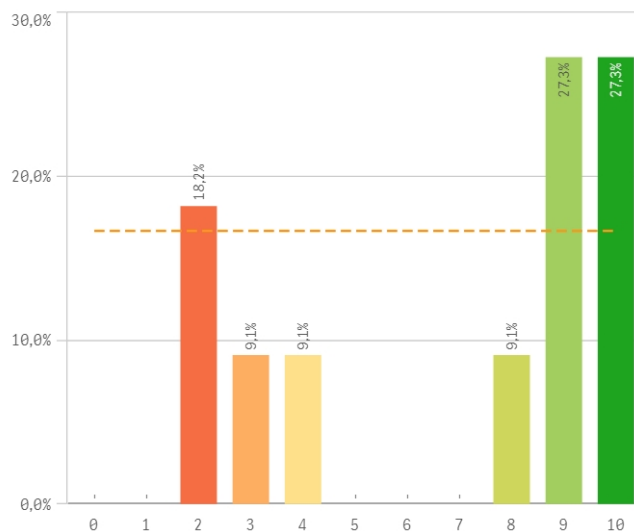
Información completa y accesible



Equipamientos e infraestructuras

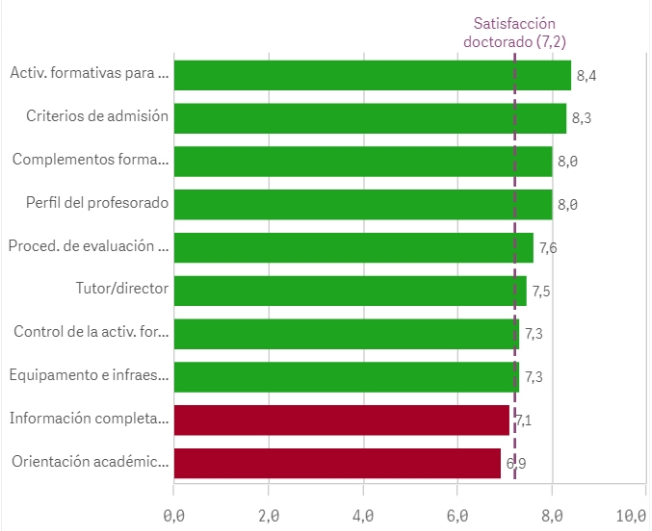


Orientación académica recibida

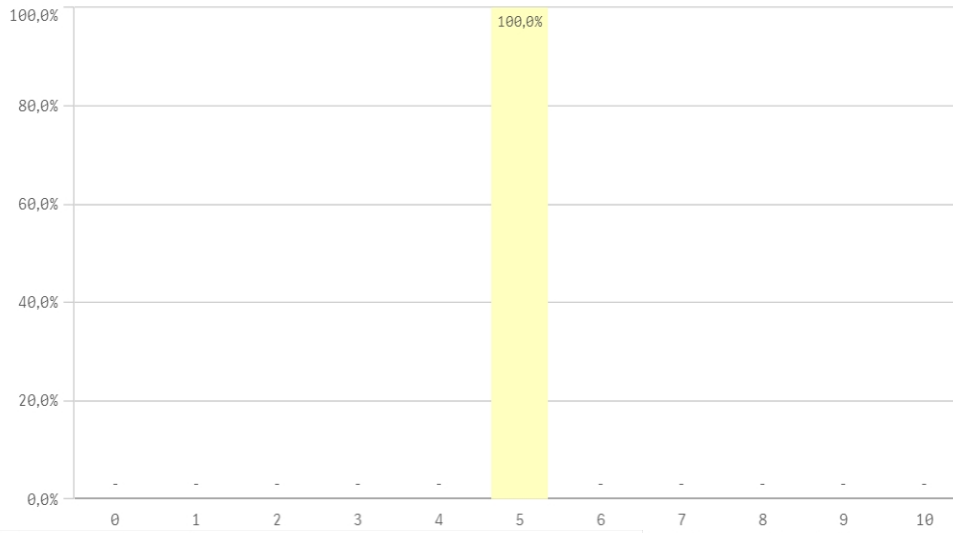


Programa de doctorado	Media	Desv. típica	Media...	Moda
Activ. formativas para el investigador	8,4	1,8	9,0	10,0
Criterios de admisión	8,3	1,9	9,0	-
Complementos formativos	8,0	2,1	9,0	-
Perfil del profesorado	8,0	2,1	8,5	9,0
Proced. de evaluación anual	7,6	2,5	8,5	9,0
Tutor/director	7,5	3,2	8,0	10,0
Control de la activ. formativa	7,3	2,5	8,5	9,0
Equipamento e infraestructuras	7,3	2,6	8,0	8,0
Información completa y accesible	7,1	2,0	7,0	6,0
Orientación académica recibida	6,9	3,4	9,0	-

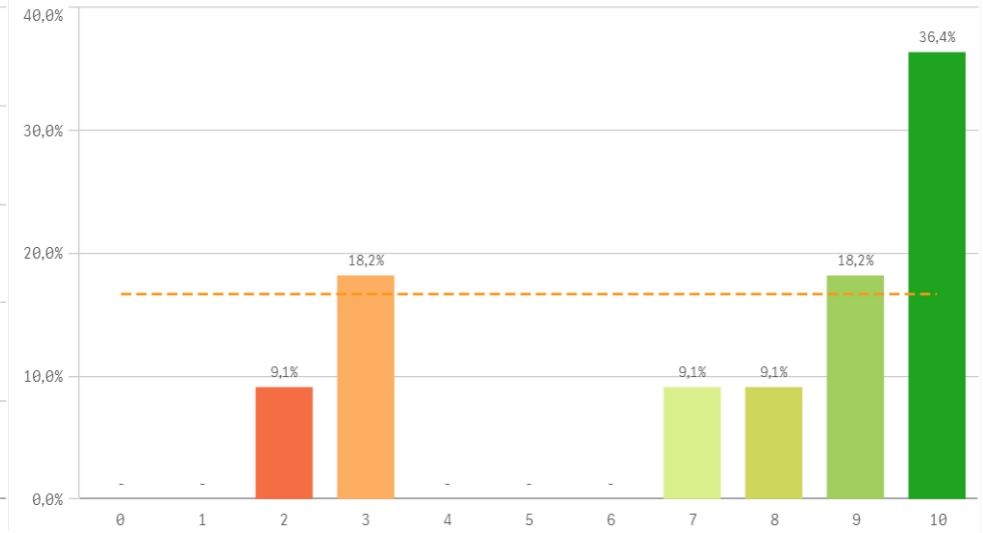
Fortalezas y debilidades



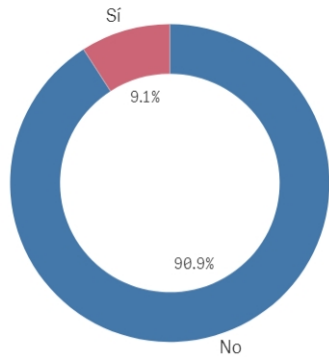
Satisfacción estancia en el extranjero



Satisfacción con la formación recibida



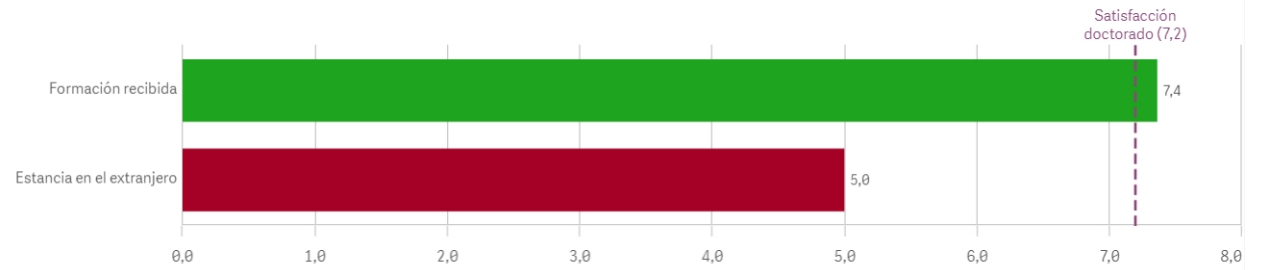
Estancia en el extranjero



Si
1

No
10

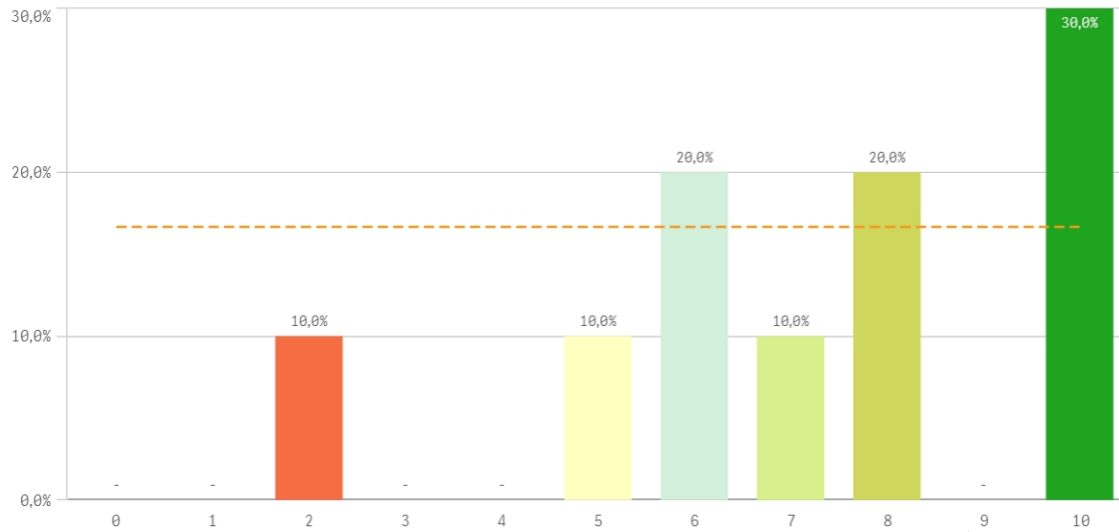
Fortalezas y debilidades



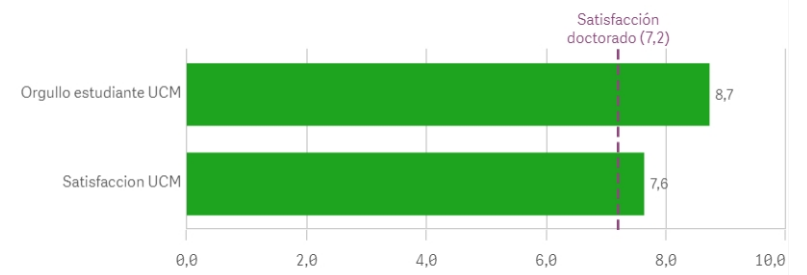
	Q	Media	Desv. típica	Mediana	Moda
Estancia en el extranjero		5,0	-	5,0	5,0
Formación recibida		7,4	3,2	9,0	10,0

Centro	Observaciones	
POLÍTICAS Y SOCIOLOGÍA	El espacio dedicado a los estudios de doctorado en Instifem es insuficiente para llevar a cabo los seminarios, además de no estar preparados para la función de los mismos.	
POLÍTICAS Y SOCIOLOGÍA	El seguimiento tutorial debería ser más efectivo y continuo.	
POLÍTICAS Y SOCIOLOGÍA	en mi opinión particular estamos muy desprovistos de información, apoyo y recursos.	
POLÍTICAS Y SOCIOLOGÍA	Se necesitan más actividades formativas online, ya que quienes trabajamos tenemos dificultades para cubrir las horas que se exigen debido a que se ofrecen en una franja horaria coincidente con la jornada laboral. Y que se tenga en cuenta la formación reglada como horas de formación para el doctorado. En mi caso ha coincidido que estaba realizando un máster y esas horas no se computaban, solo si hacía seminarios o cursos de una horas hasta completetar las 40 h de formación obligatorias.	

Satisfacción con el doctorado

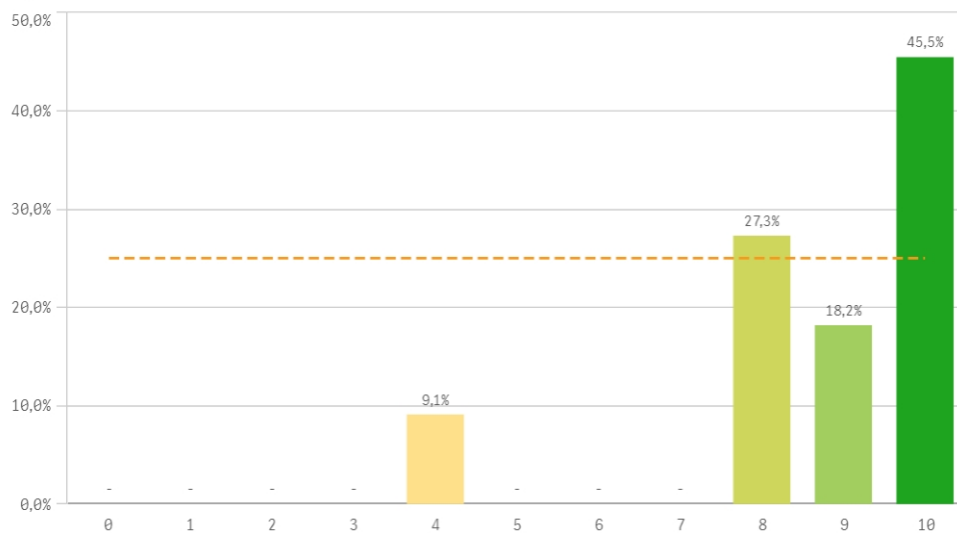


Fortalezas y debilidades

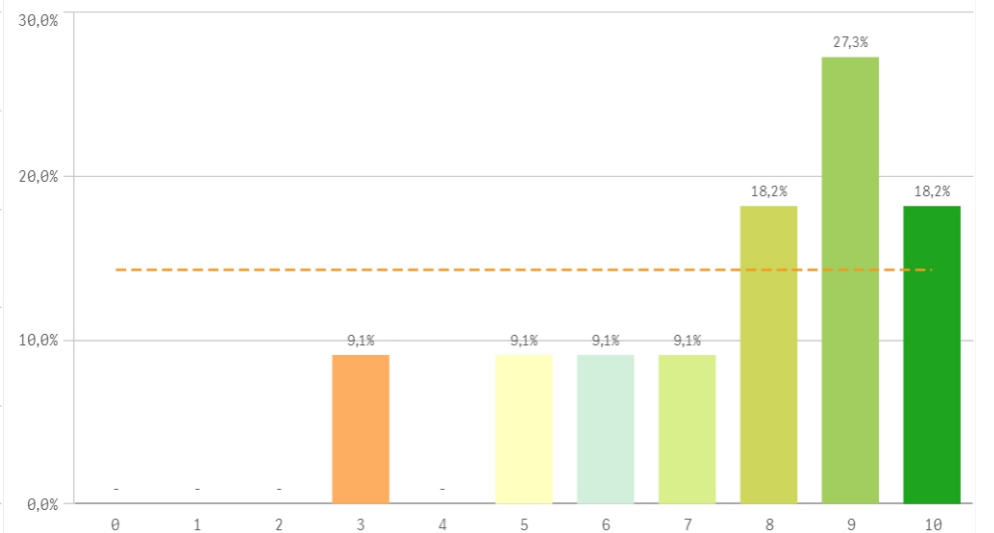


Satisfacción	Q	Media	Mediana	Moda
Orgullo estudiante UCM		8,7	9,0	10,0
Satisfacción UCM		7,6	8,0	9,0

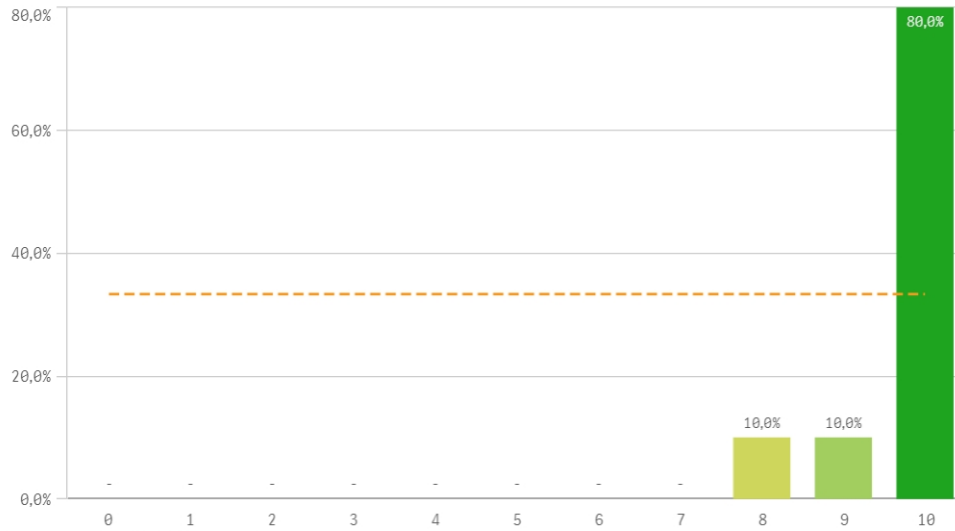
Orgullo estudiante UCM



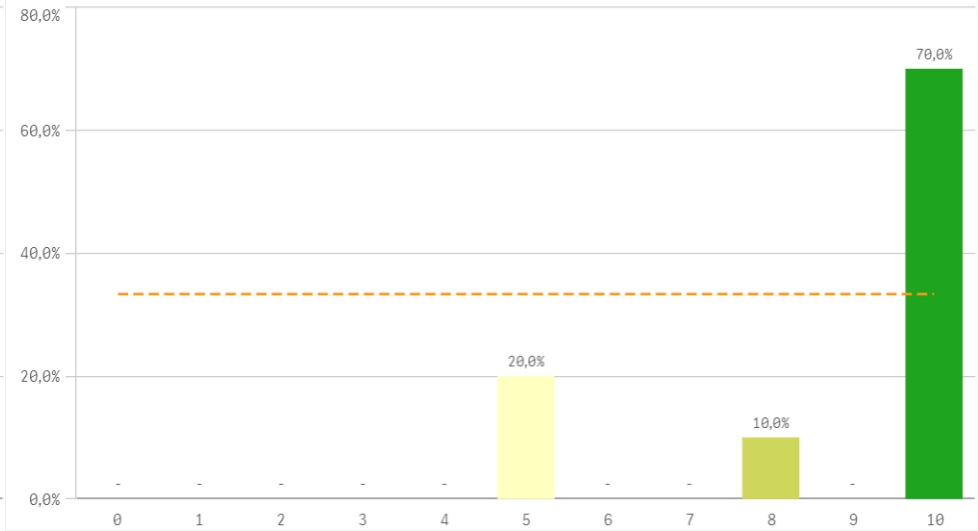
Satisfacción UCM



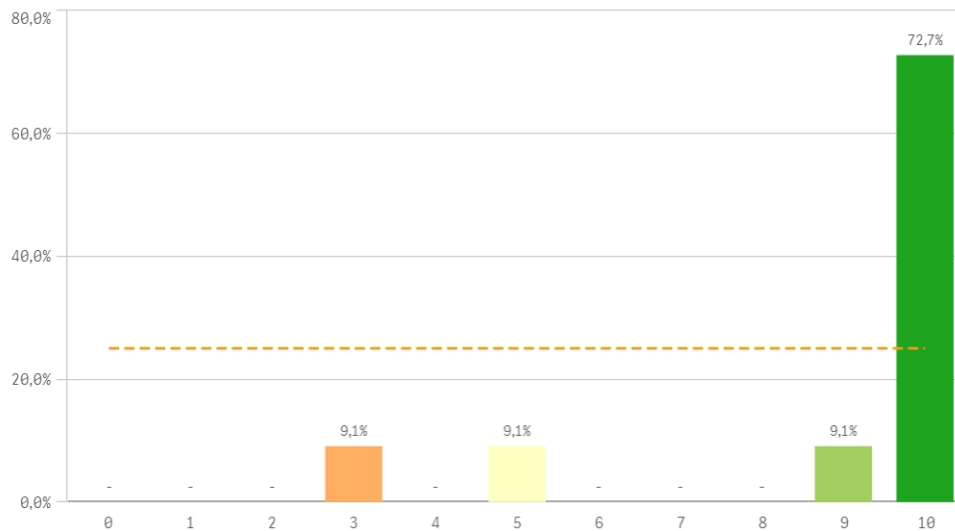
Repetir estudios superiores (fidelidad)



Repetir doctorado (fidelidad)

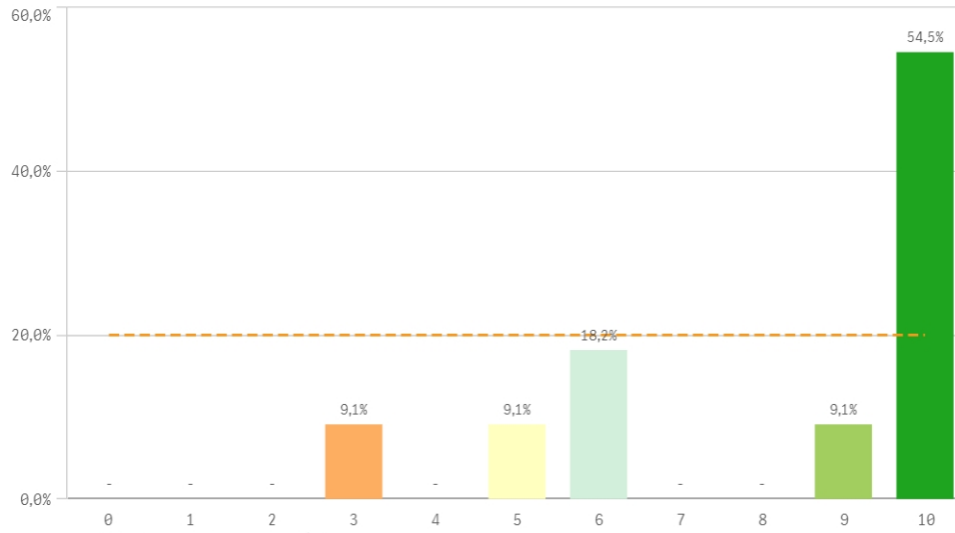


Repetir en la UCM (fidelidad)

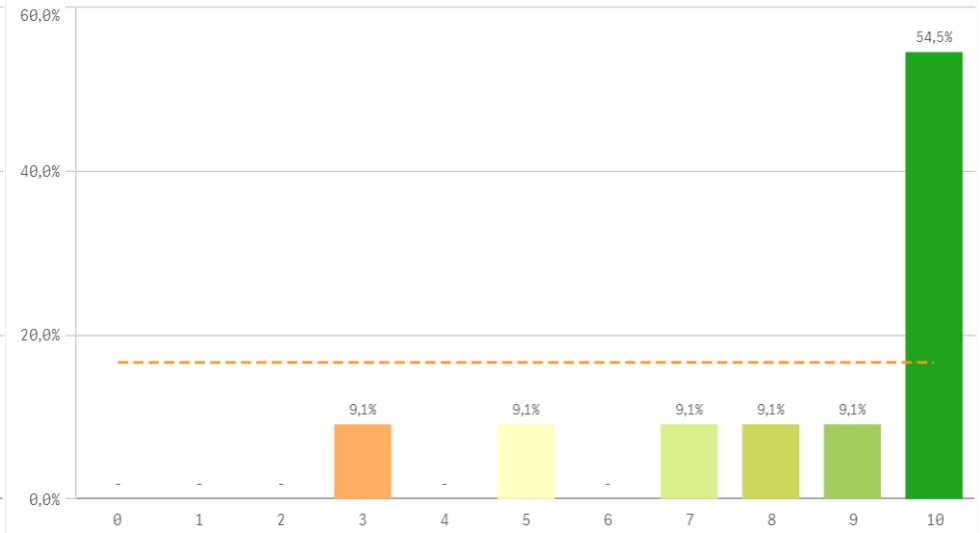


Compromiso	Q	Media	Desv. típica	Mediana	Moda
Repetir estudios superiores		9,7	0,7	10,0	10,0
Repetir en la UCM		8,8	2,4	10,0	10,0
Repetir doctorado		8,8	2,1	10,0	10,0
Seguir en el doctorado		8,7	1,7	10,0	10,0
Seguir en la UCM		8,7	2,1	10,0	10,0
Recomendar doctorado UCM		8,4	2,4	10,0	10,0
Recomendar doctorado		8,1	2,6	10,0	10,0

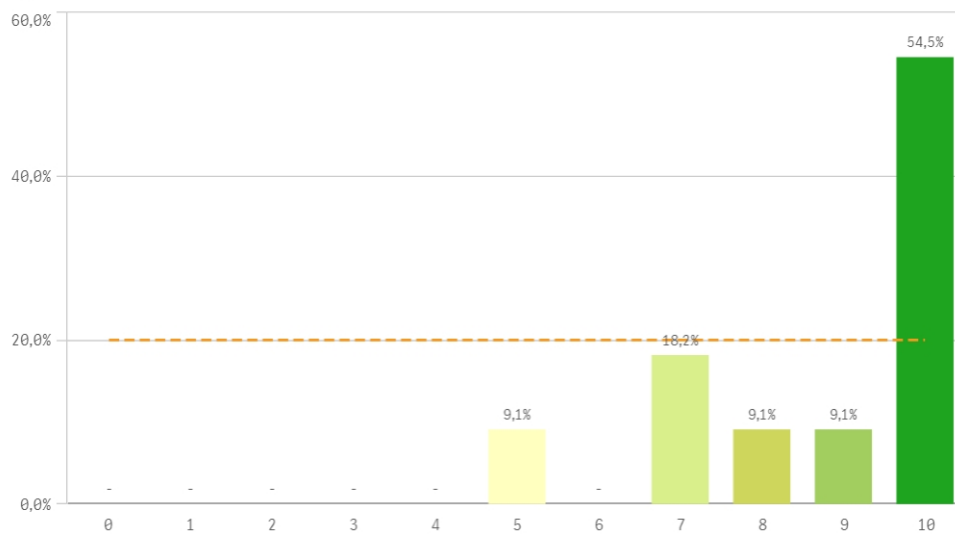
Recomendar doctorado (preinscripción)



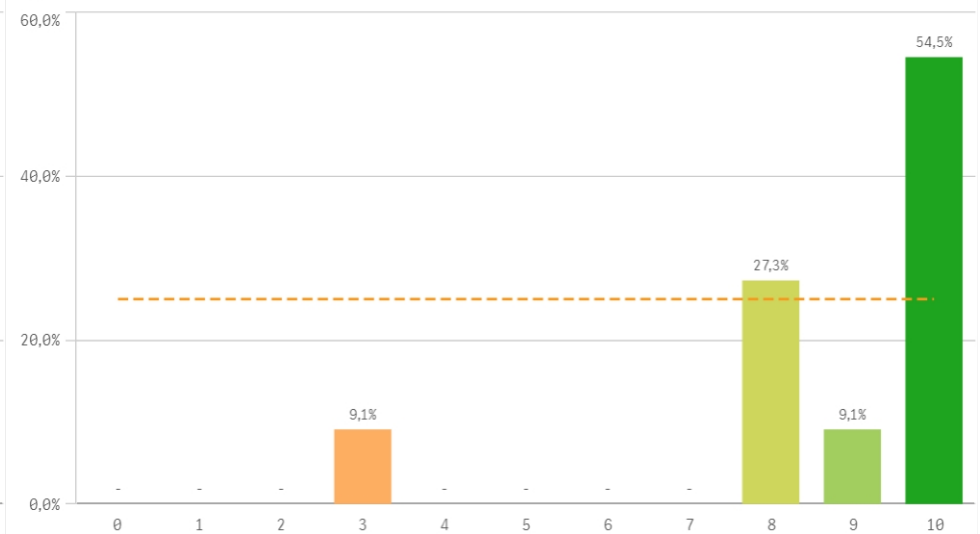
Recomendar doctorado UCM (preinscripción)



Seguir en el doctorado (vinculación)

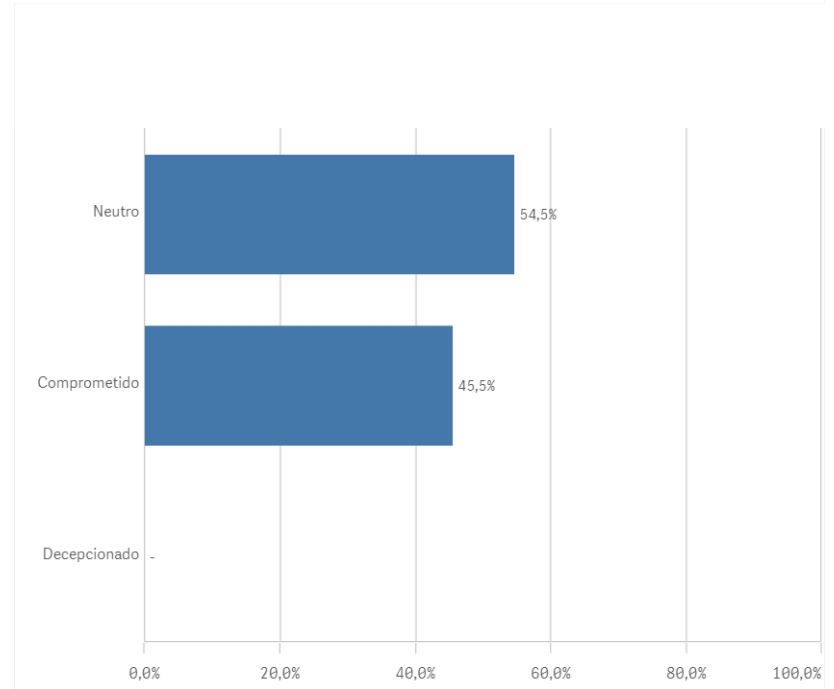
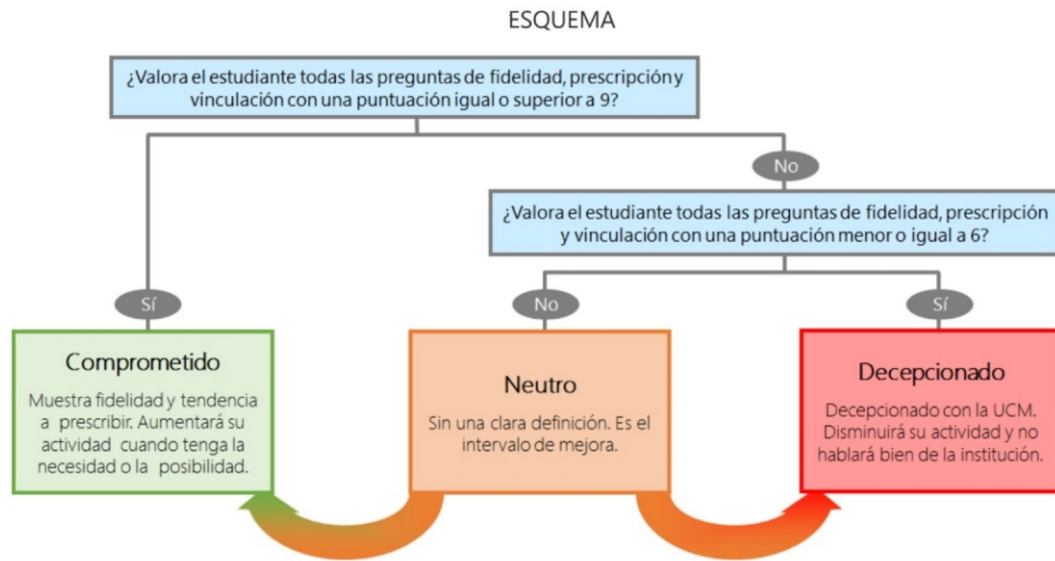


Seguir en la UCM (vinculación)

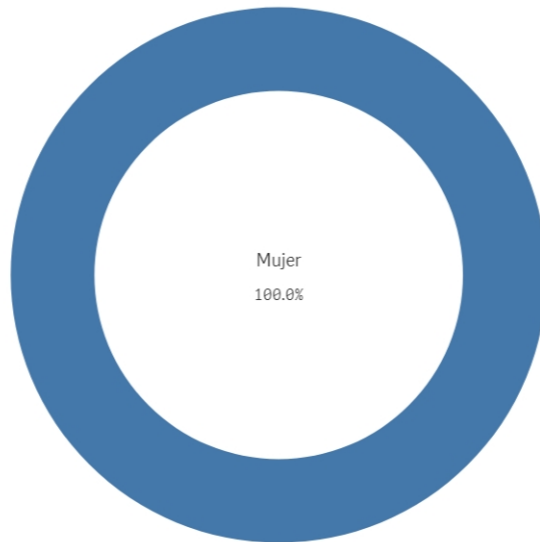


Construcción y significado del valor "compromiso":

- * Estudiante comprometido: valora con 9 o más puntos todas las preguntas de fidelidad, prescripción y vinculación.
- * Estudiante neutro: la puntuación que otorga a todas las preguntas de fidelidad, prescripción y vinculación están entre 6 y 9.
- * Estudiante decepcionado: valora con 6 o menos puntos todas las preguntas de fidelidad, prescripción y vinculación.



Genero



■ Mujer

Población N

-

%_Participacion

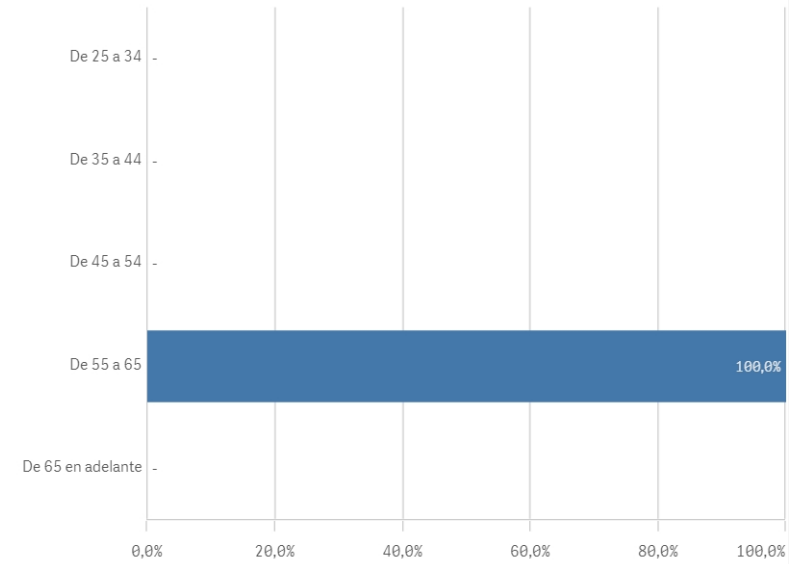
-

Participación n

1

Edad (años)

(%) Porcentaje por franjas



Edad media (años)

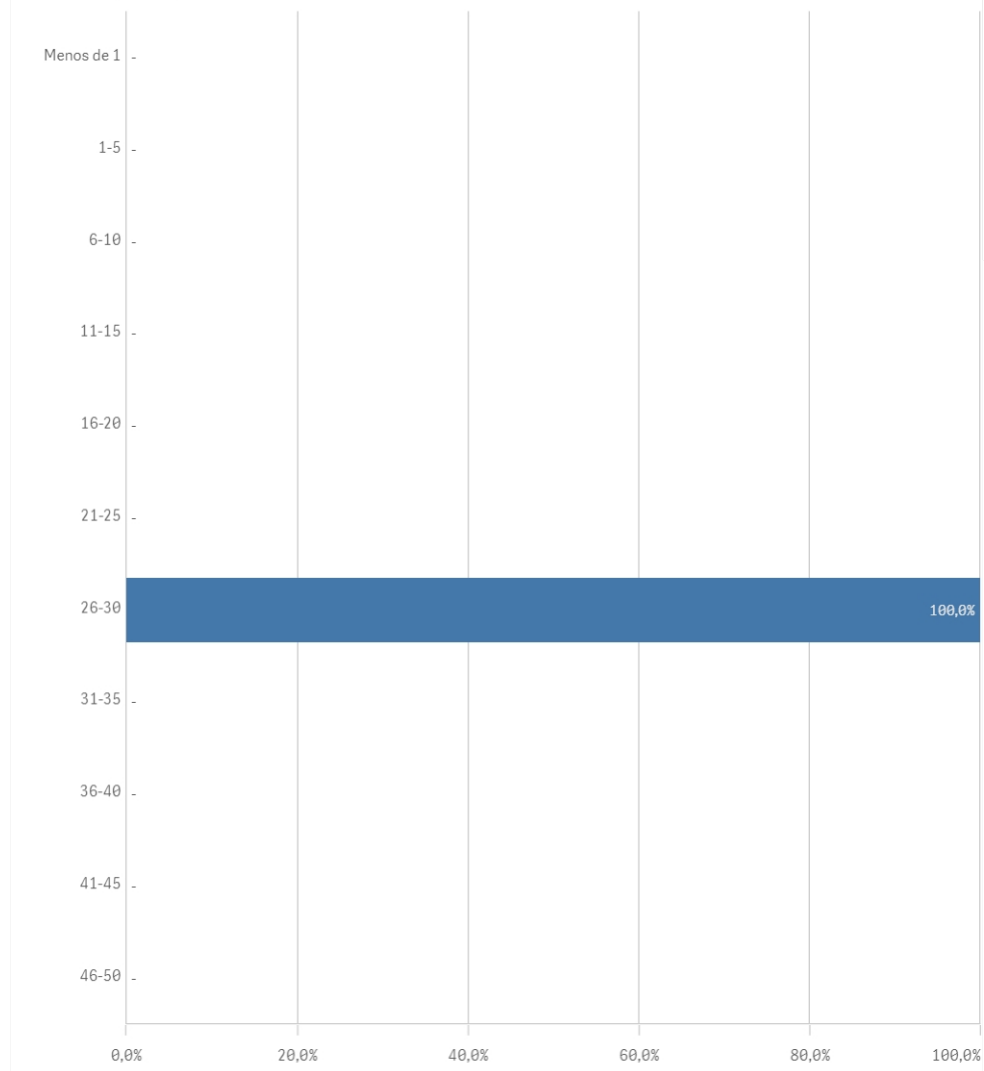
59,0

Des. Típica

-

Experiencia docente (años)

(%) Porcentaje por franjas



Participa en el doctorado



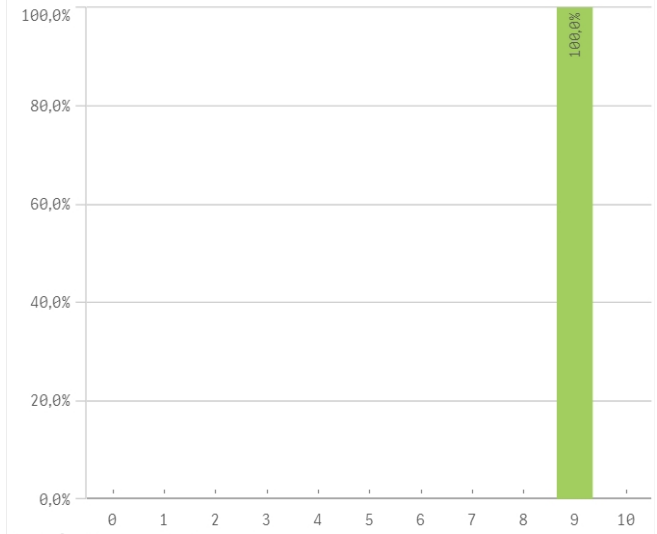
Cantidad de actividades formativas

El gráfico no se muestra porque solo contiene valores indefinidos.

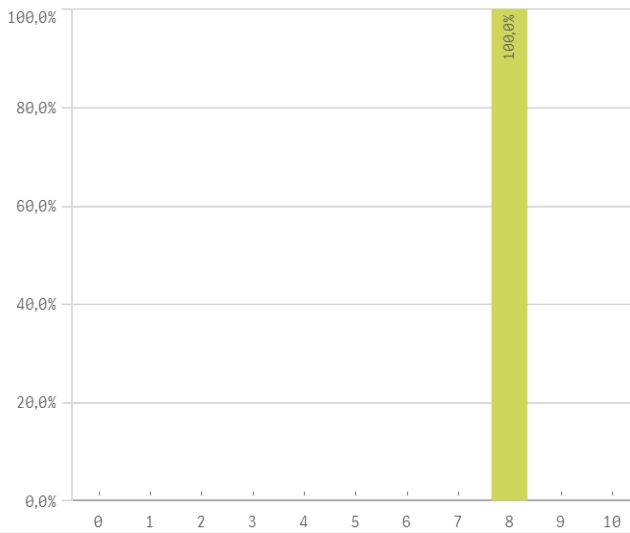
Control de las actividades formativas

El gráfico no se muestra porque solo contiene valores indefinidos.

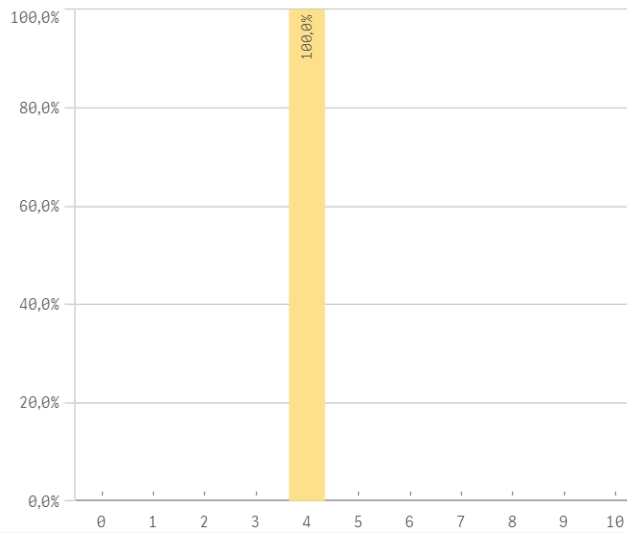
Procedimiento de evaluación anual



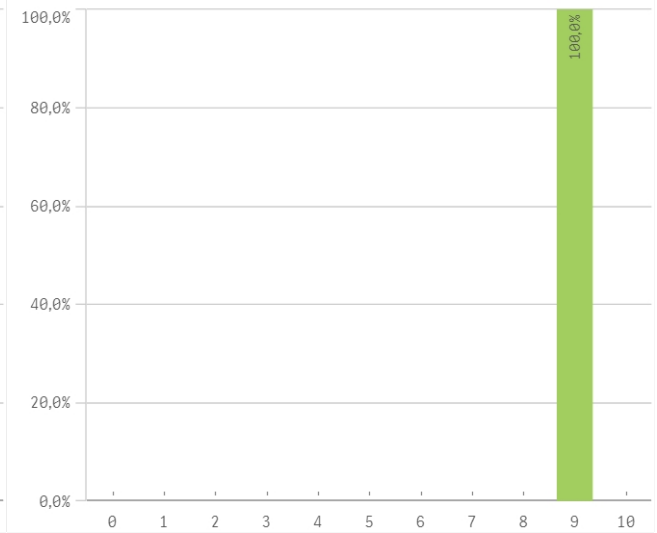
Información disponible del programa



Recursos y materiales disponibles



Trabajo desempeñado en el programa



Mecanismos de coordinacion

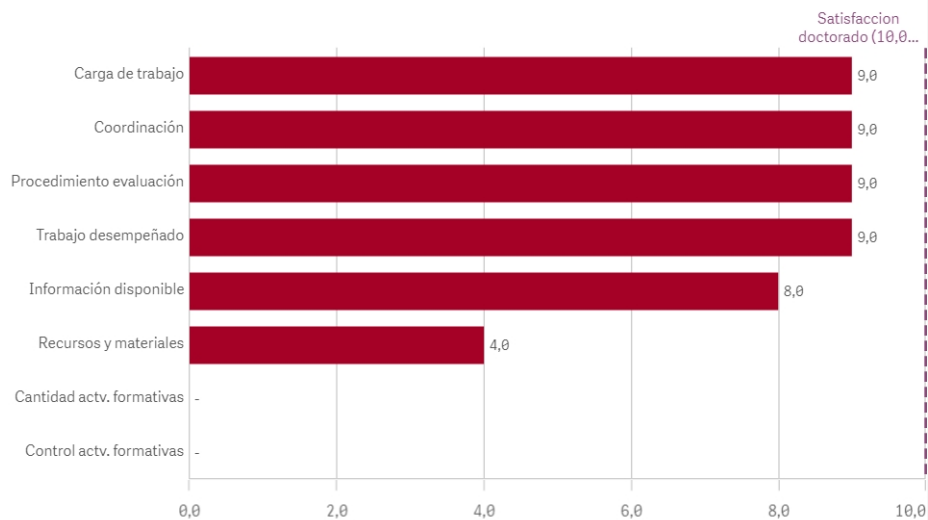


Carga de trabajo del programa



Aspectos del doctorado	Q	Media	Desv. típica	Mediana	Moda
Carga de trabajo		9,0	-	9,0	9,0
Coordinación		9,0	-	9,0	9,0
Procedimiento evaluación		9,0	-	9,0	9,0
Trabajo desempeñado		9,0	-	9,0	9,0
Información disponible		8,0	-	8,0	8,0
Recursos y materiales		4,0	-	4,0	4,0
Cantidad actv. formativas		-	-	-	-
Control actv. formativas		-	-	-	-

Fortalezas y debilidades



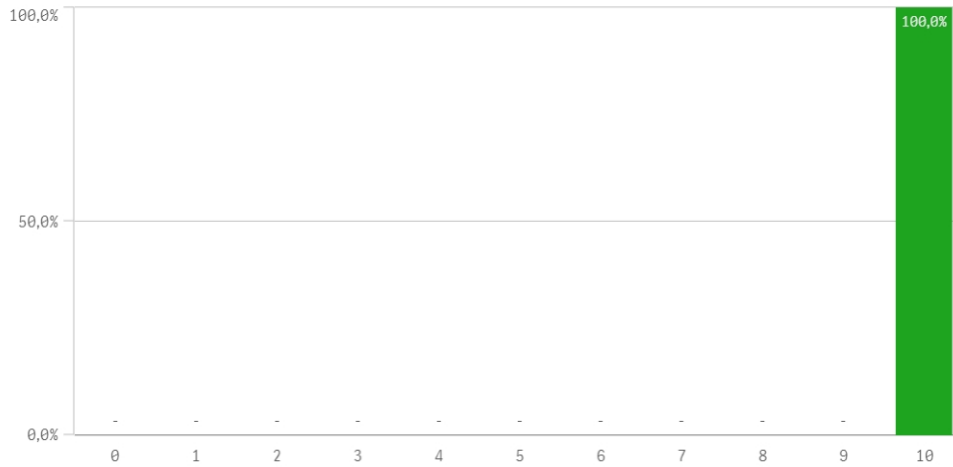
Centro



Observaciones



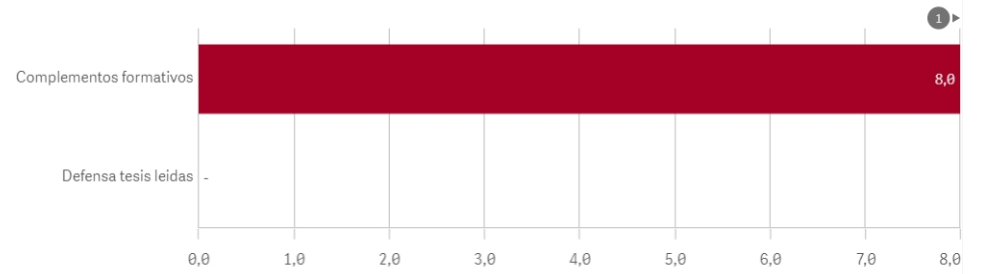
Satisfacción doctorado



Presentación y defensa de la tesis leídas

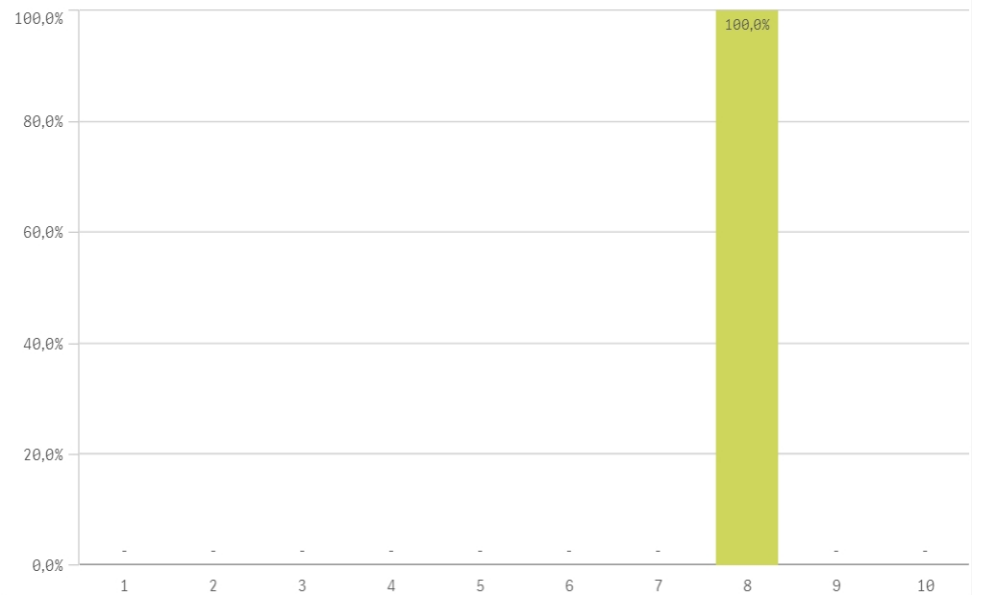
El gráfico no se muestra porque solo contiene valores indefinidos.

Fortalezas y debilidades

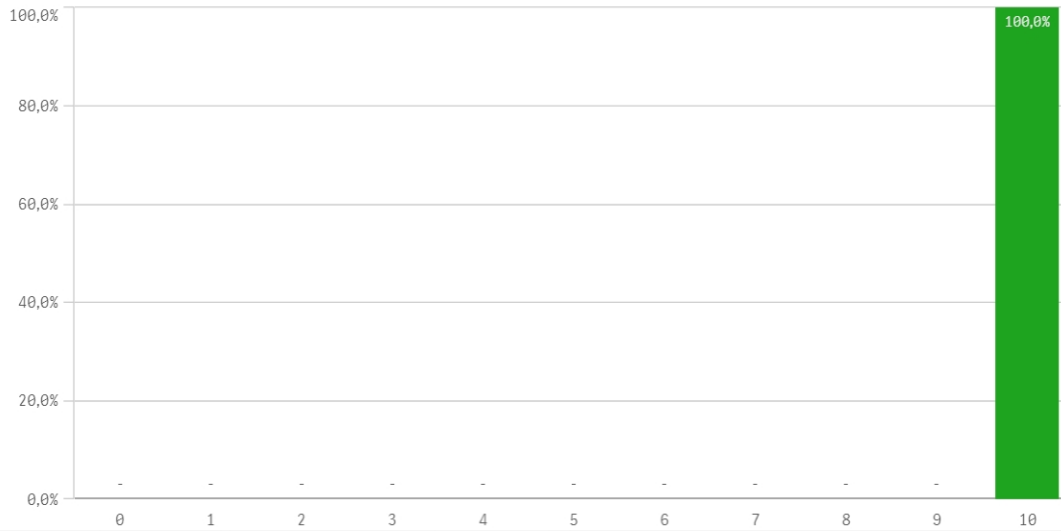


Satisfacción del doctorado	Q	Media	Desv. típica	Mediana	Moda
Complementos formativos		8,0	-	8,0	8,0
Defensa tesis leídas		-	-	-	-

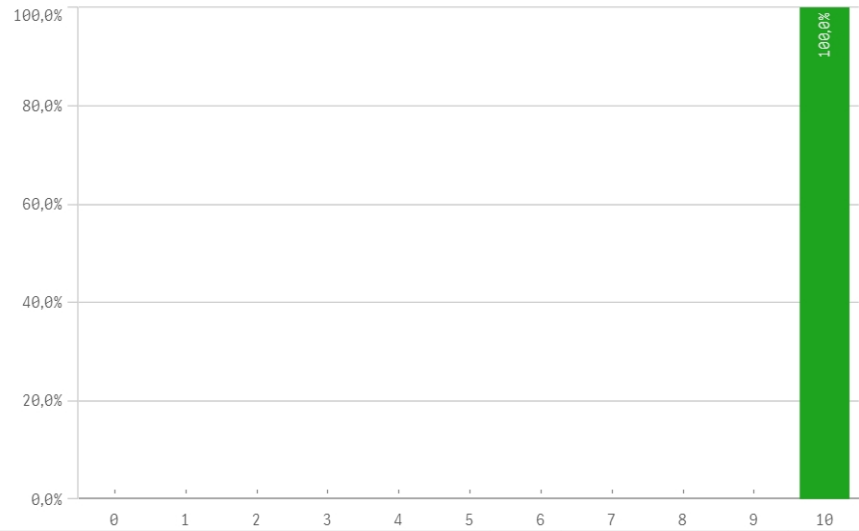
Realización de los complementos de formación



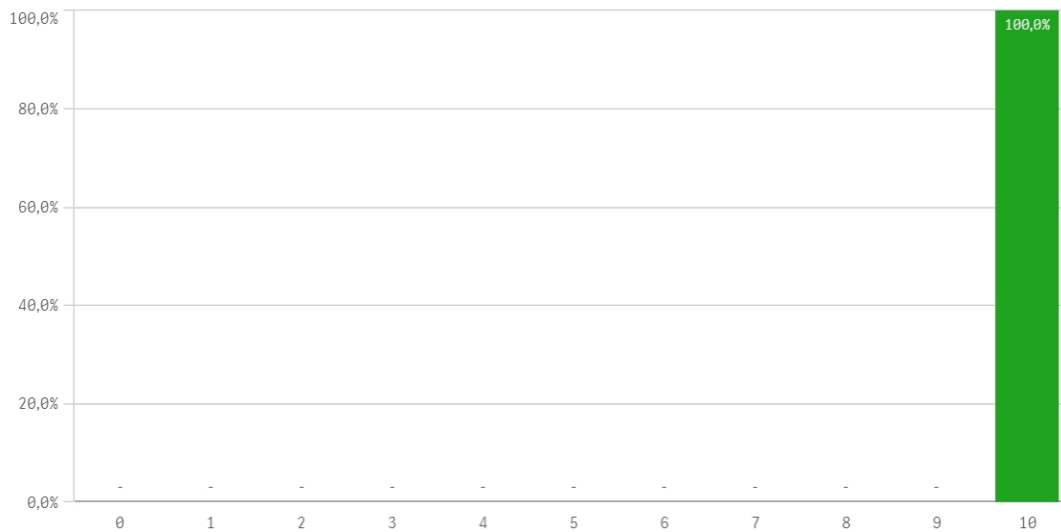
Recomendar estudios de doctorado (preinscripción)



Volver a participar en el programa de doctorado (fidelidad)



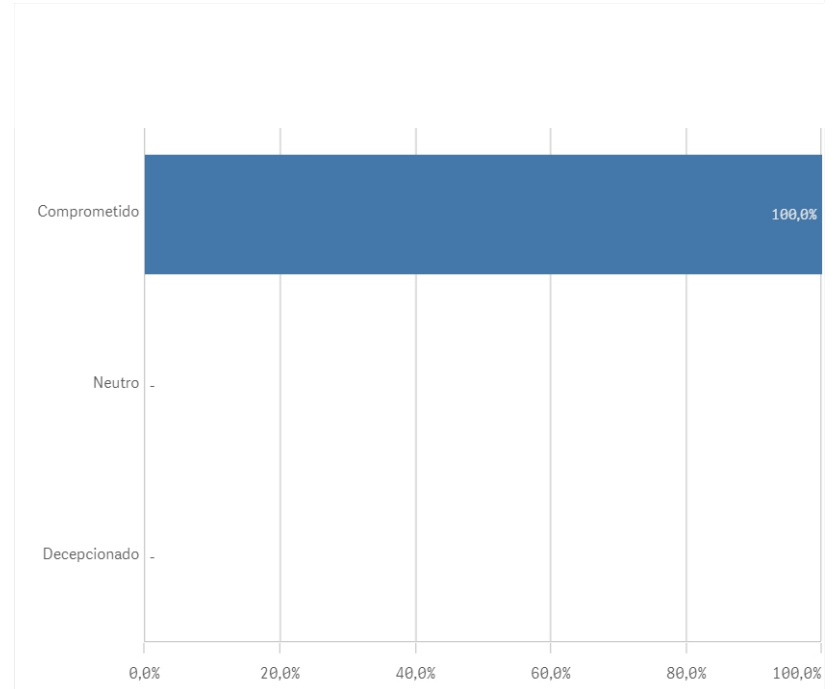
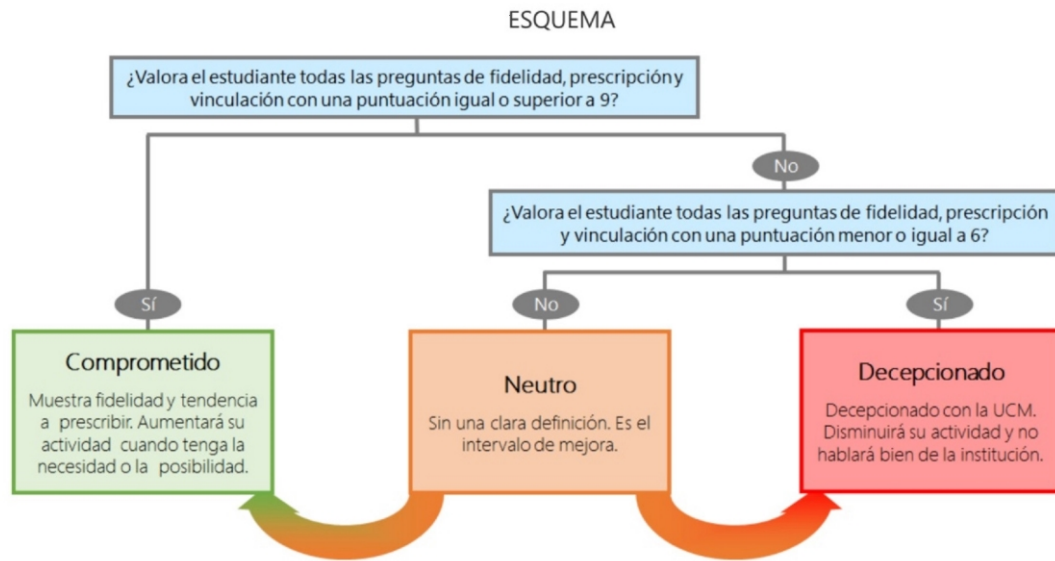
Seguir participando en el programa de doctorado (vinculación)



Compromiso	Q	Media	Desv. típica	Media...	Moda
Recomendar estudios de doctorado		10,0	-	10,0	10,0
Seguir participando en el programa de doctorado		10,0	-	10,0	10,0
Volver a participar en el programa de doctorado		10,0	-	10,0	10,0

Construcción y significado del valor "compromiso":

- * Estudiante comprometido: valora con 9 o más puntos todas las preguntas de fidelidad, prescripción y vinculación.
- * Estudiante neutro: la puntuación que otorga a todas las preguntas de fidelidad, prescripción y vinculación están entre 6 y 9.
- * Estudiante decepcionado: valora con 6 o menos puntos todas las preguntas de fidelidad, prescripción y vinculación.





Población N

69

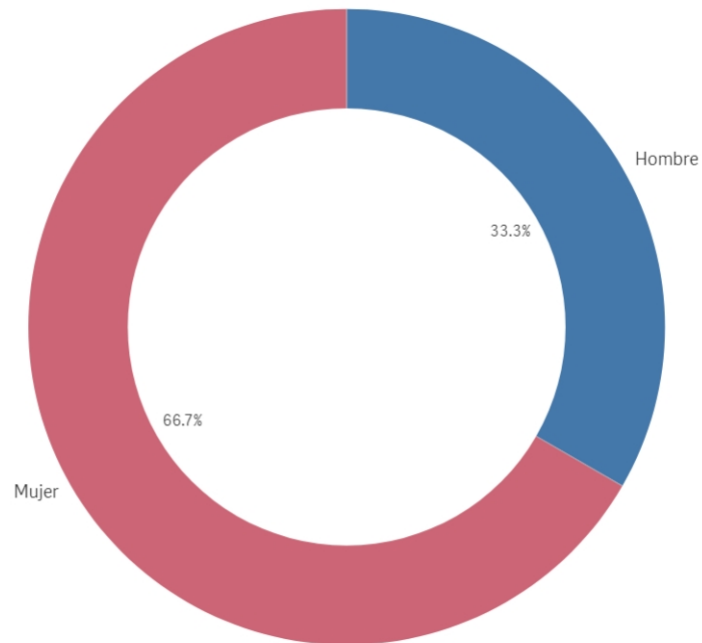
%_Participacion

26,1%

Participación n

18

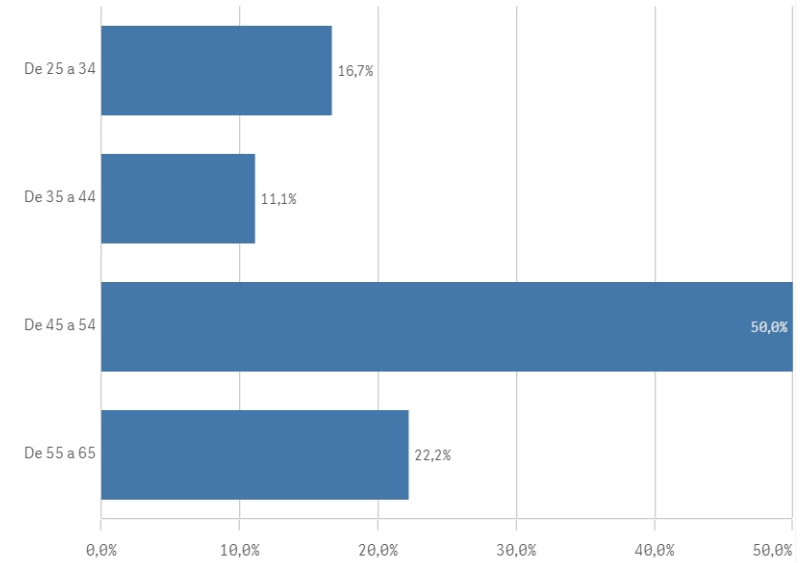
Genero



■ Hombre ■ Mujer

Edad (años)

(%) Porcentaje por franjas



Edad media (años)

48,6

Desviación típica

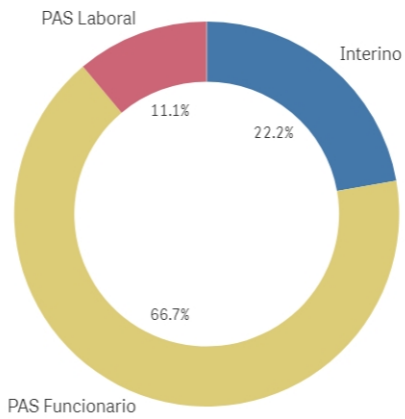
9,6

Jornada de trabajo



■ A tiempo completo

Tipo de contrato PAS



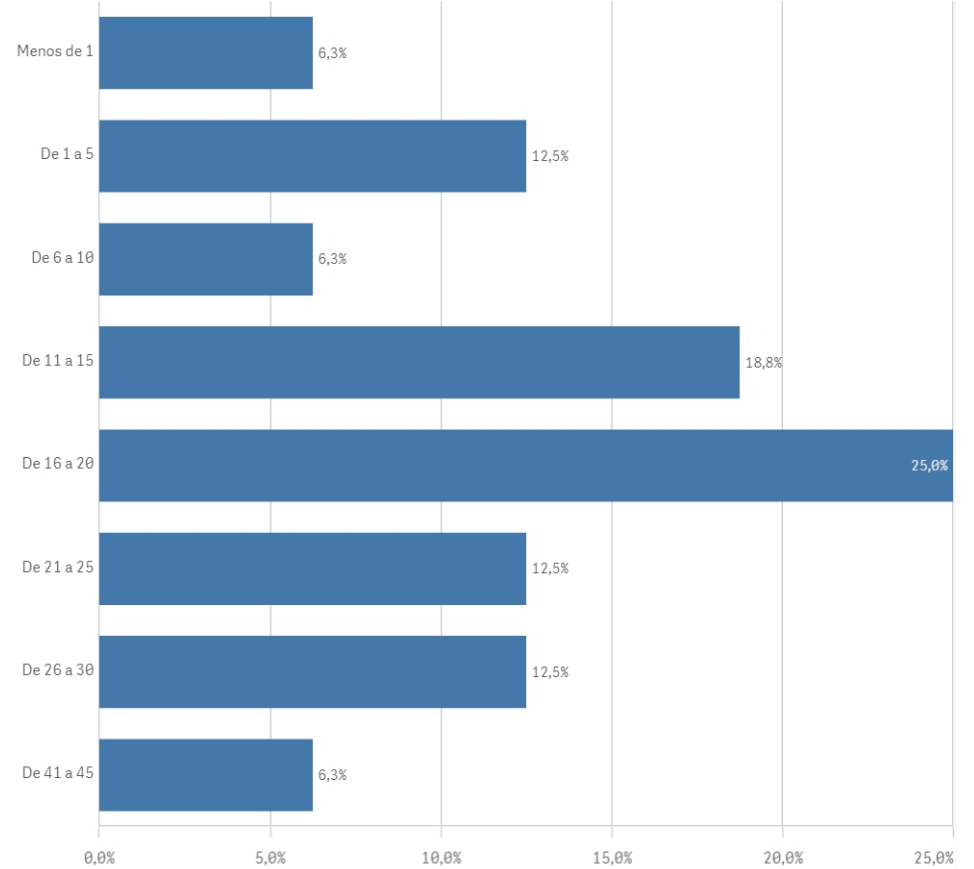
■ Interino

■ PAS Funcionario

■ PAS Laboral

Experiencia laboral (años)

(%) Porcentaje por franjas



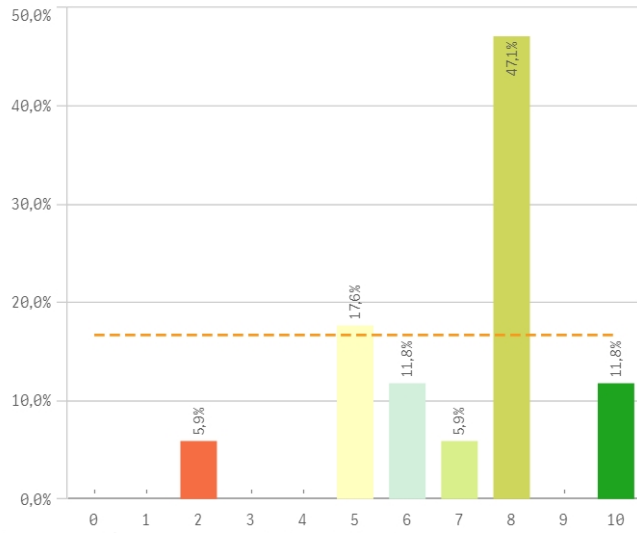
Experiencia media (años)

17,6

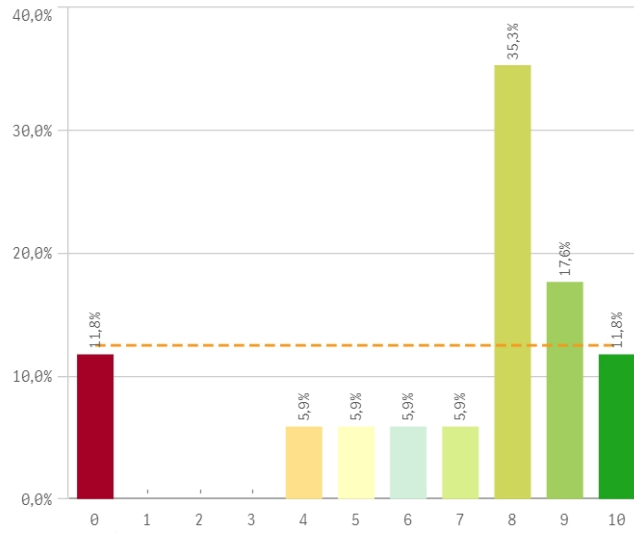
Desviación Típica

11,8

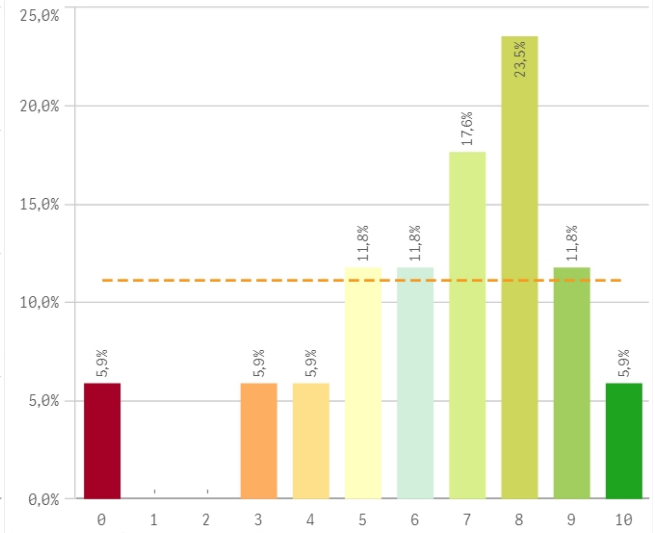
Información sobre las titulaciones para el desarrollo de sus labores



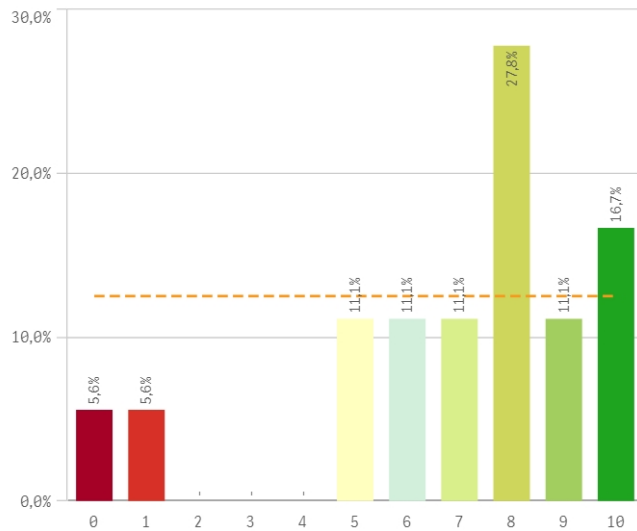
Comunicación con los responsables académicos



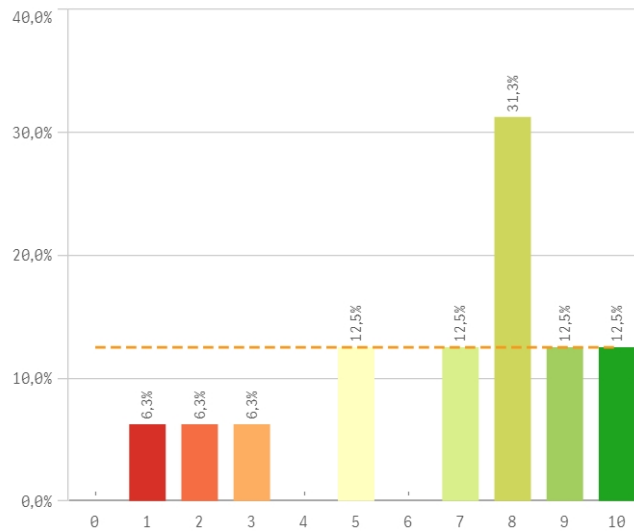
Comunicación con el profesorado



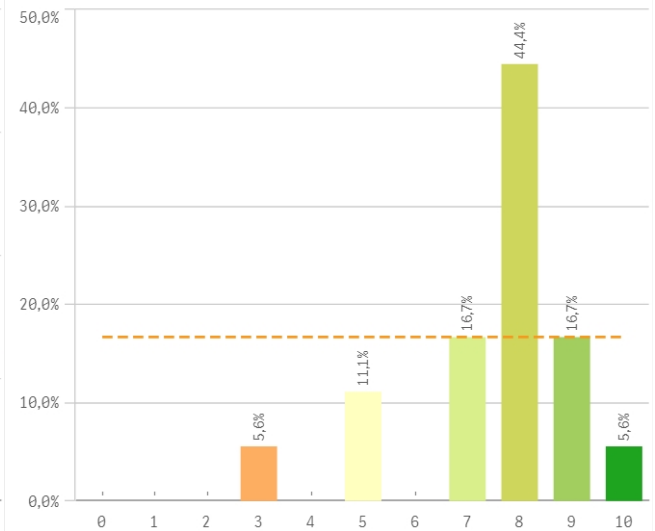
Comunicación con otras unidades administrativas



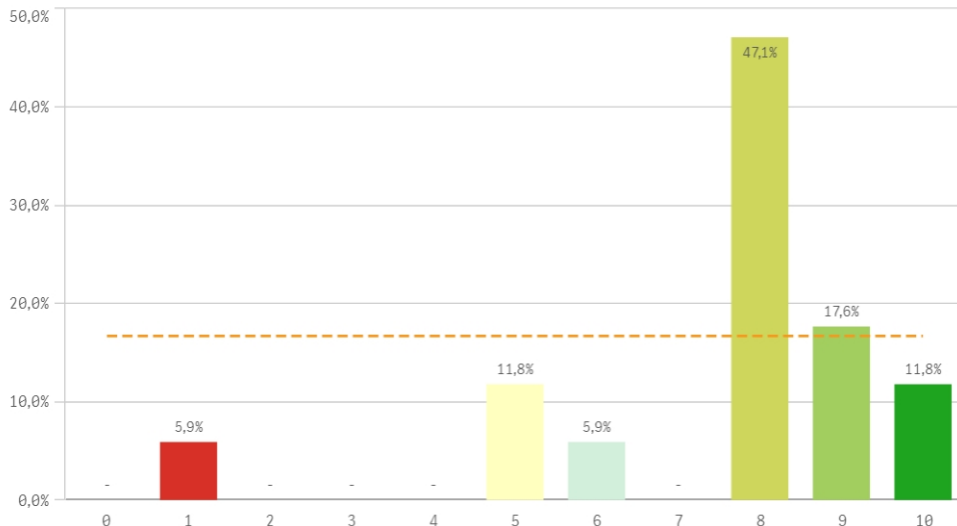
Comunicación con la gerencia del Centro



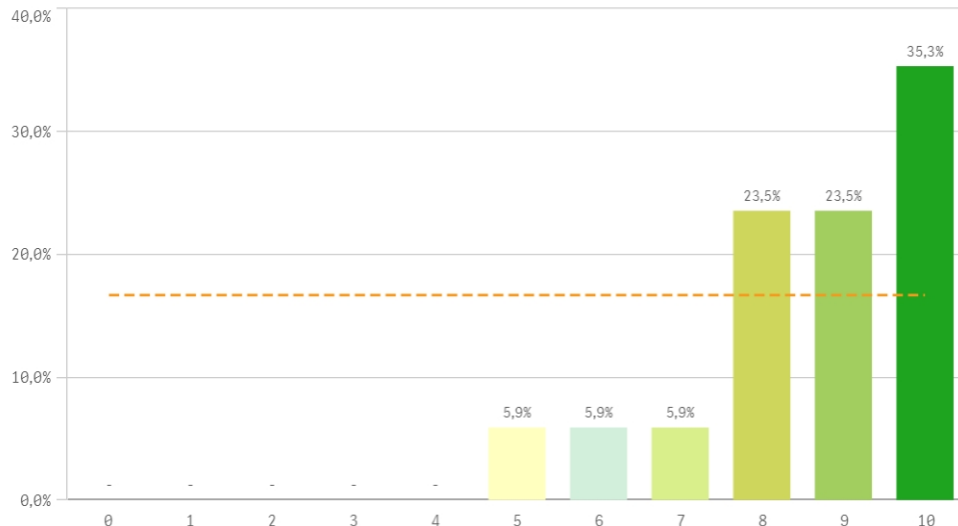
Comunicación con los Servicios Centrales



Relación con el alumnado del Centro

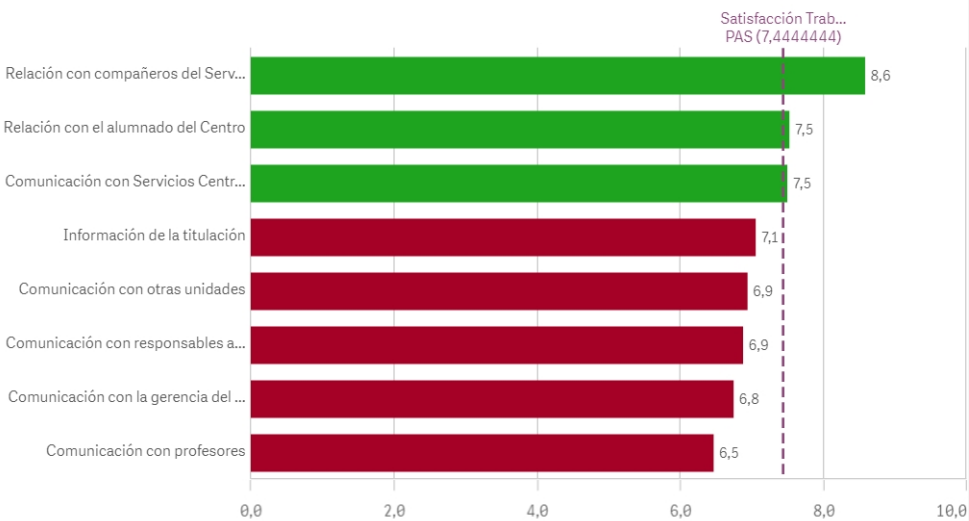


Relación con los compañeros del Servicio

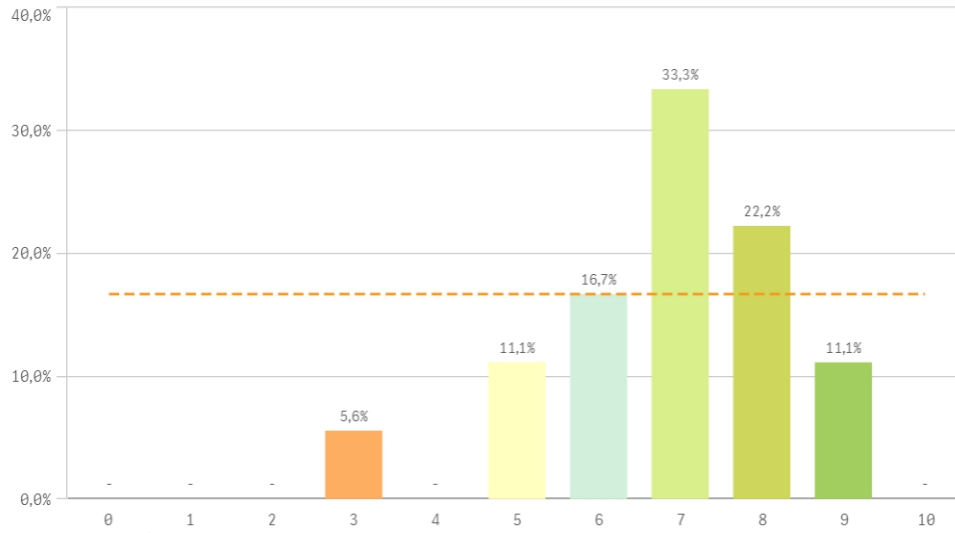


Información	Q	Media	Desv. típica	Mediana	Moda
Relación con compañeros del Servicio		8,6	1,5	9,0	10,0
Relación con el alumnado del Centro		7,5	2,2	8,0	8,0
Comunicación con Servicios Centrales		7,5	1,7	8,0	8,0
Información de la titulación		7,1	2,0	8,0	8,0
Comunicación con otras unidades		6,9	2,8	8,0	8,0
Comunicación con responsables académicos		6,9	3,0	8,0	8,0
Comunicación con la gerencia del Centro		6,8	2,8	8,0	8,0
Comunicación con profesores		6,5	2,5	7,0	8,0

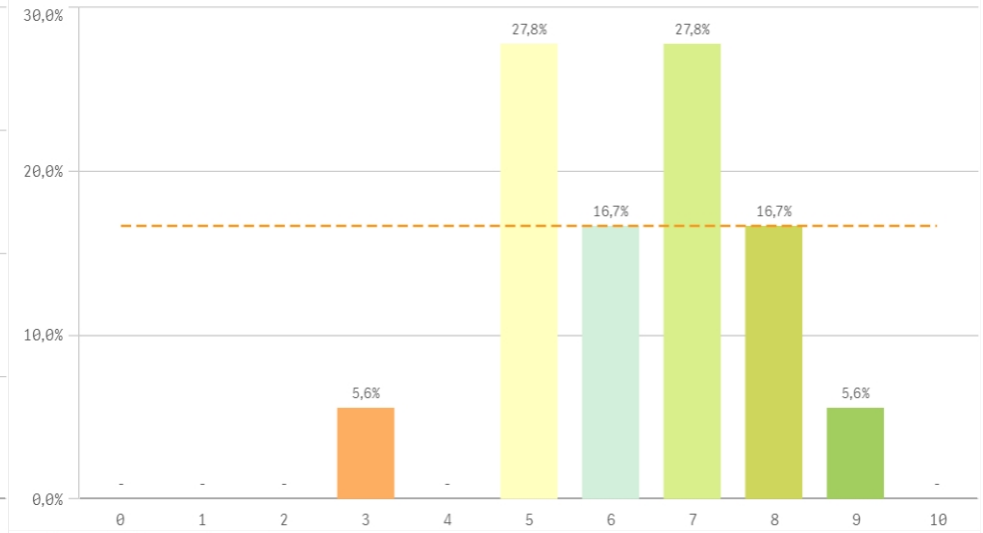
Fortalezas y debilidades



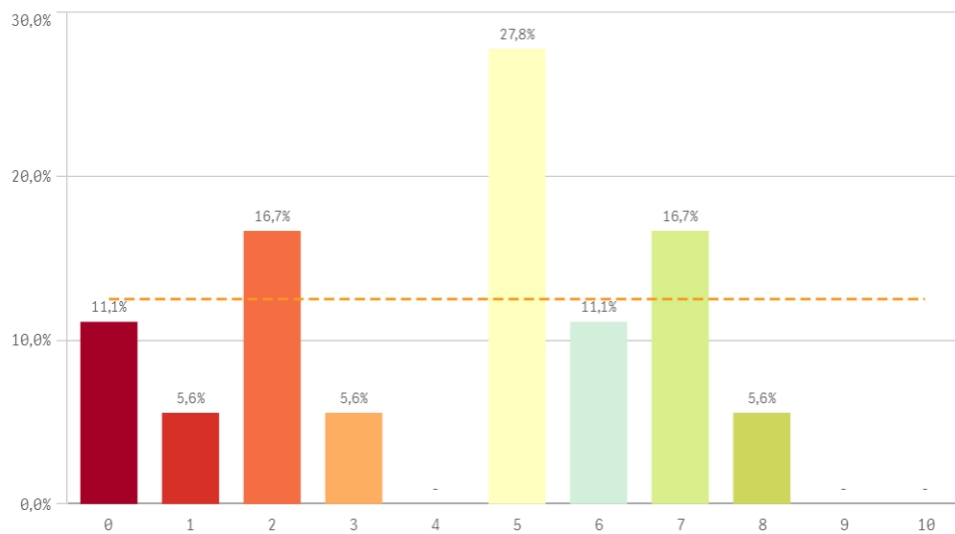
Espacios de trabajo



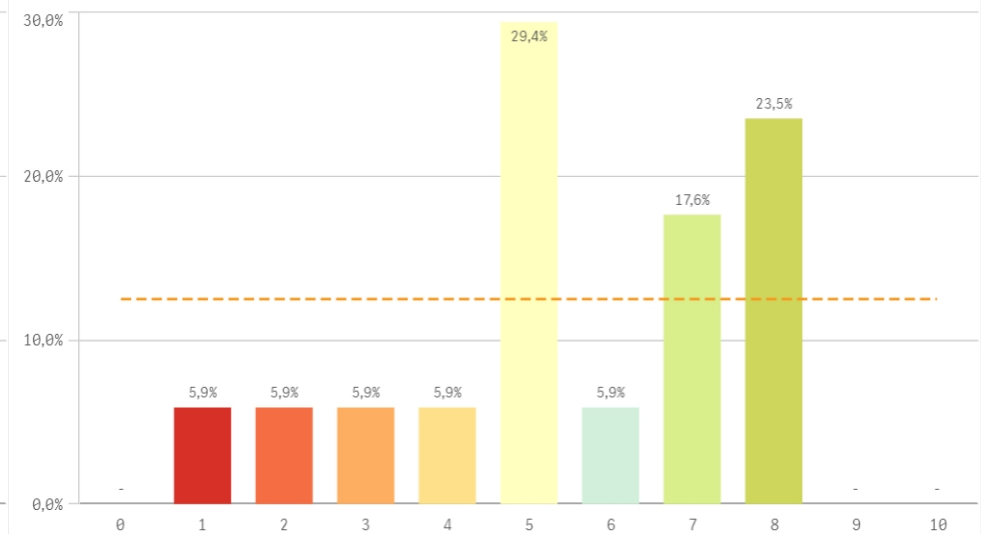
Recursos materiales y tecnológicos



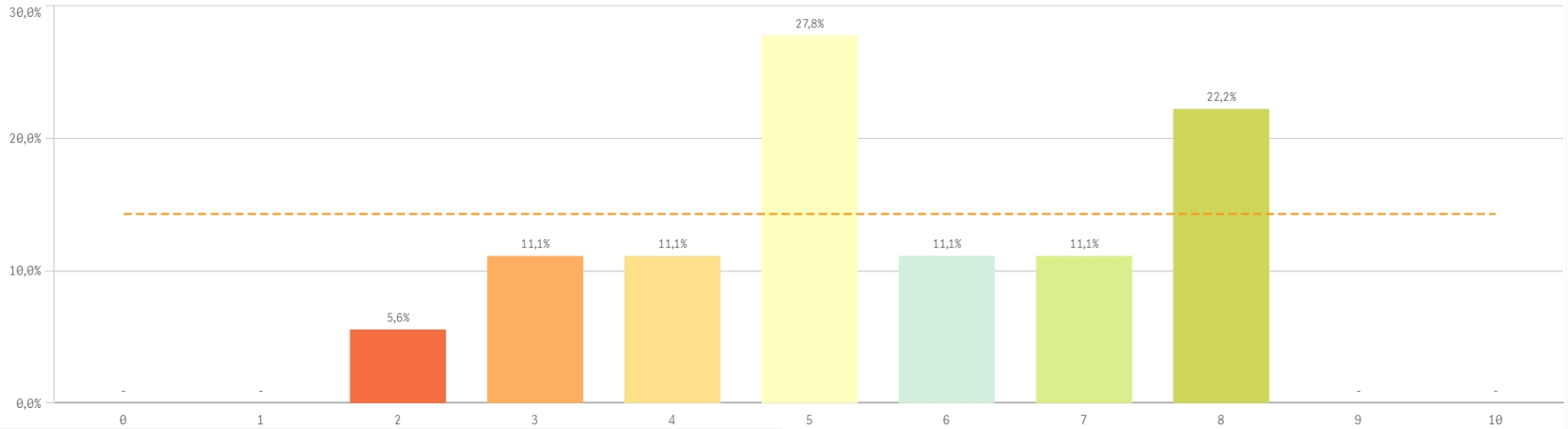
Plan de formación para el PAS



Servicios de Riesgos Laborales

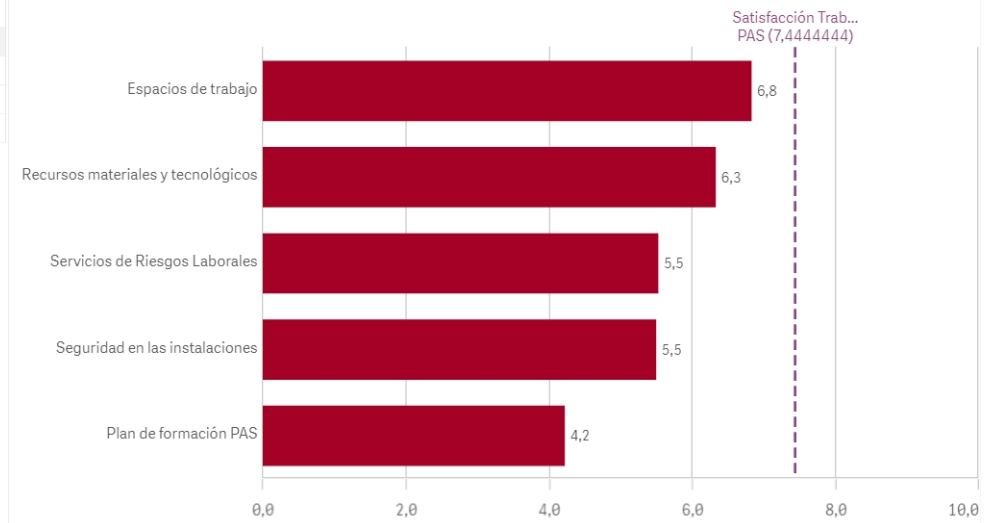


Seguridad de las instalaciones

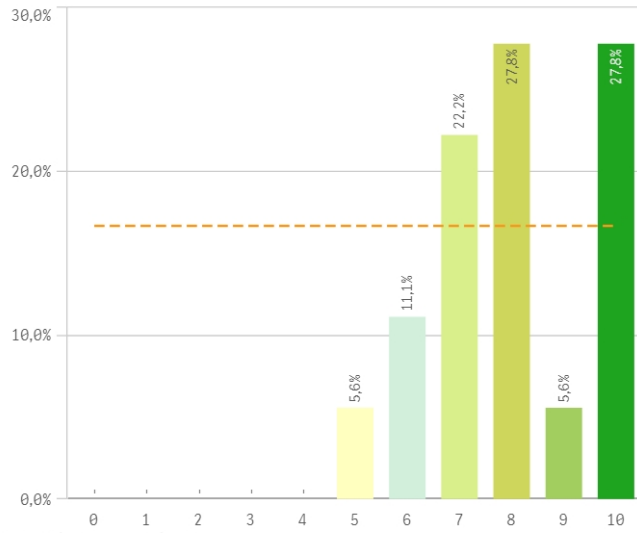


Recursos	Q	Media	Desv. típica	Mediana	Moda
Espacios de trabajo		6,8	1,5	7,0	7,0
Recursos materiales y tecnológicos		6,3	1,5	6,5	-
Servicios de Riesgos Laborales		5,5	2,2	5,0	5,0
Seguridad en las instalaciones		5,5	1,9	5,0	5,0
Plan de formación PAS		4,2	2,5	5,0	5,0

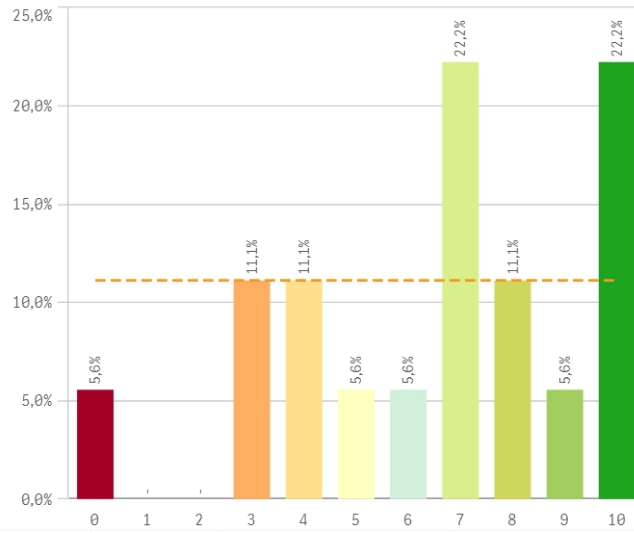
Fortalezas y debilidades



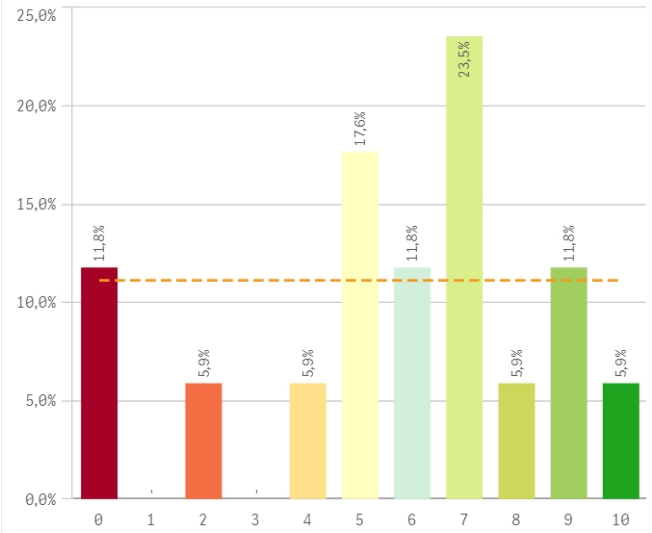
Conocimiento de funciones y responsabilidades



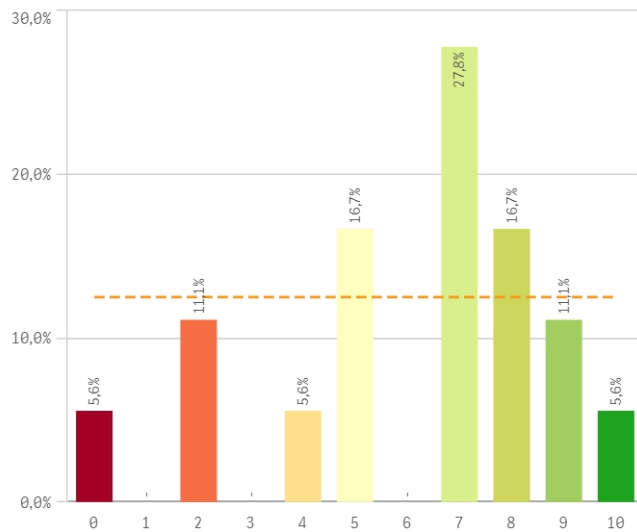
Organización del trabajo en la Unidad



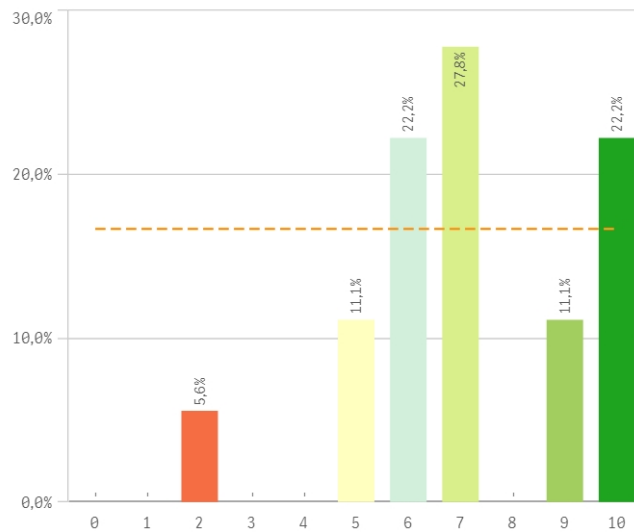
Posibilidad de ser sustituido



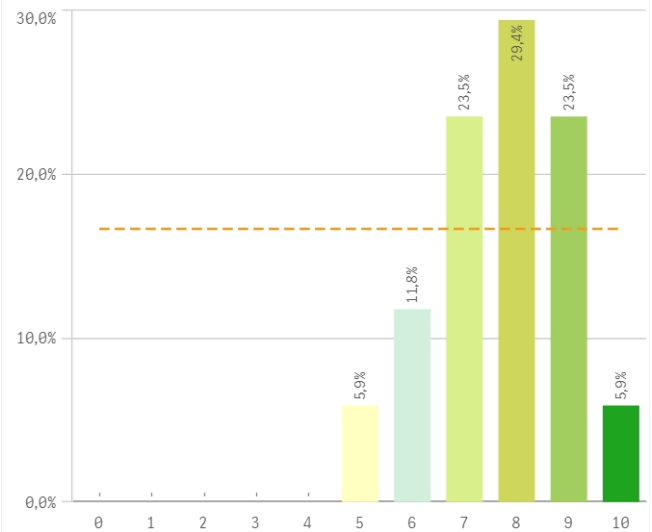
Relación formación/tareas



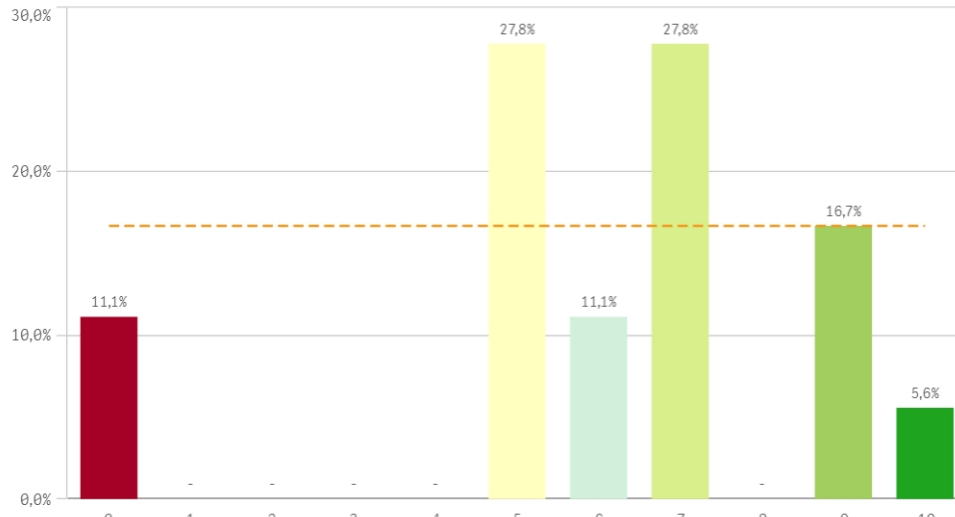
Adecuación de conocimientos y habilidades al trabajo



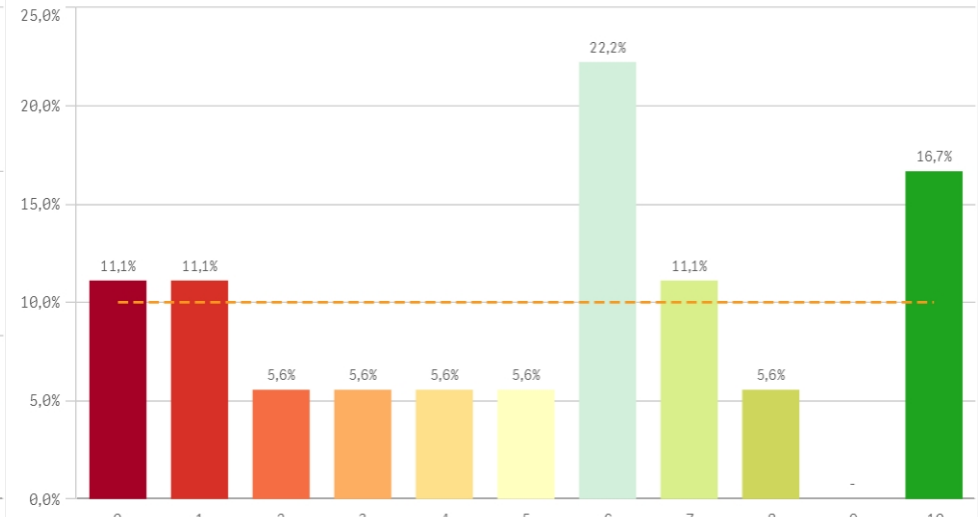
Tareas corresponden con su puesto



Definición de funciones y responsabilidades

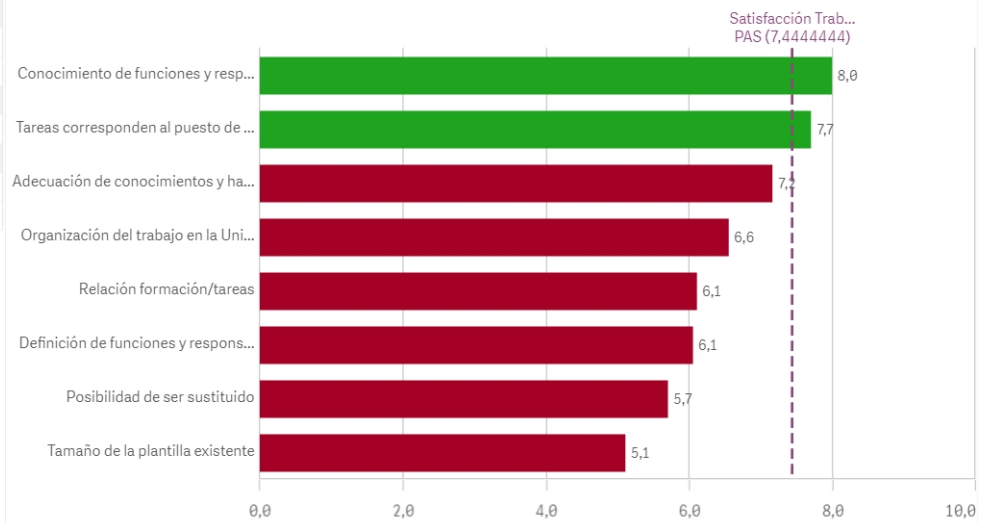


Tamaño de la plantilla existente

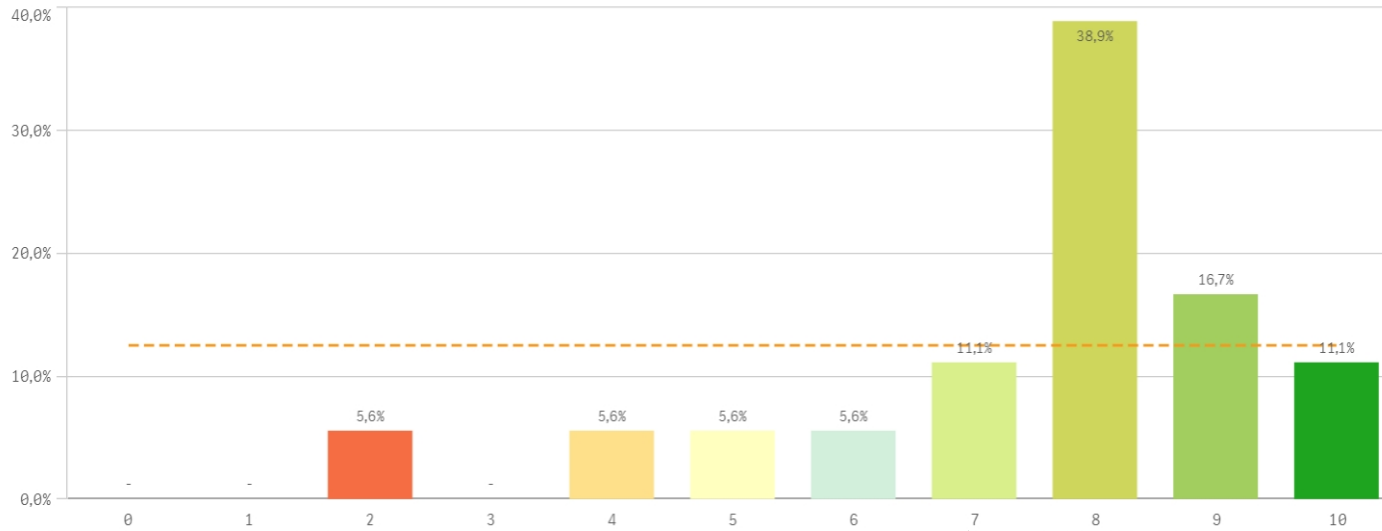


Gestión y organización	Q	Media	Desv. típica	Mediana	Moda
Conocimiento de funciones y responsabilidades		8,0	1,6	8,0	-
Tareas corresponden al puesto de trabajo		7,7	1,3	8,0	8,0
Adecuación de conocimientos y habilidades al trabajo		7,2	2,2	7,0	7,0
Organización del trabajo en la Unidad		6,6	2,9	7,0	-
Relación formación/tareas		6,1	2,7	7,0	7,0
Definición de funciones y responsabilidades		6,1	2,7	6,5	-
Posibilidad de ser sustituido		5,7	2,9	6,0	7,0
Tamaño de la plantilla existente		5,1	3,4	6,0	6,0

Fortalezas y debilidades

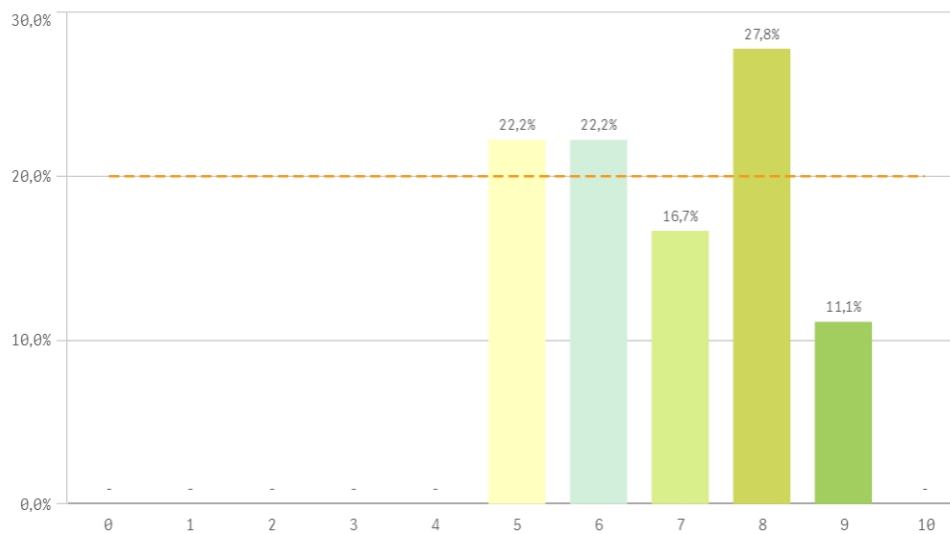


Satisfacción con el trabajo

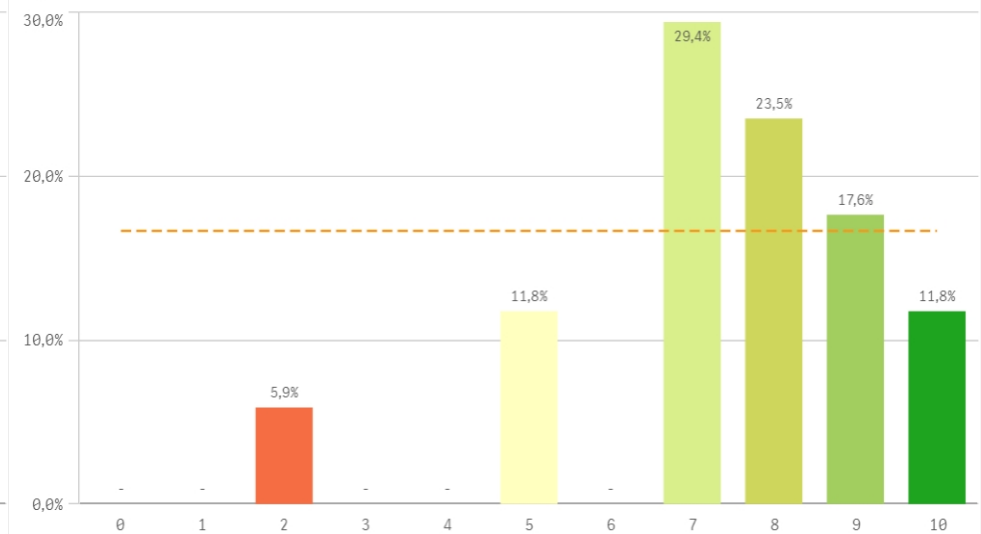


Media
7,4
Desviación Típica
2,1
Mediana
8,0
Moda
8,0

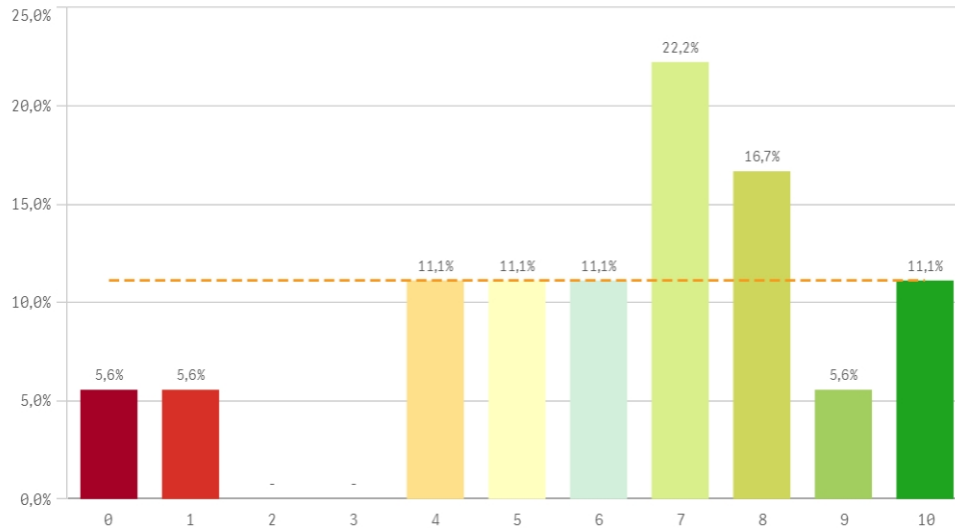
Satisfacción de pertenecer a la UCM



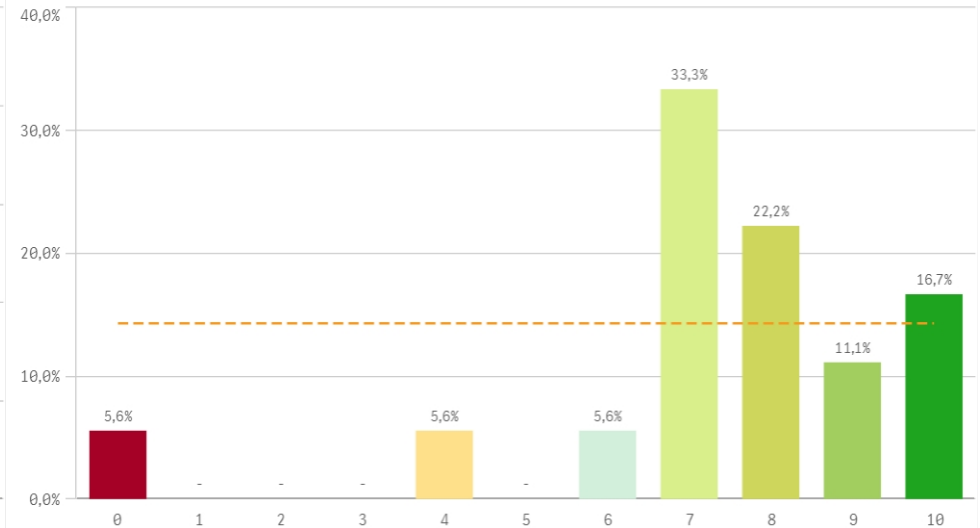
Orgullo PAS en la UCM



Reconocimiento de su trabajo

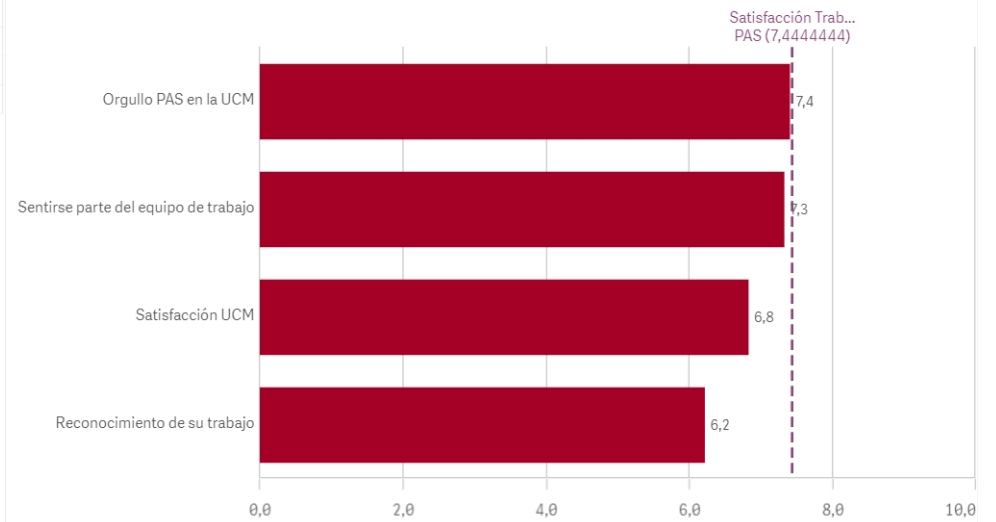


Sentirse parte del equipo de trabajo

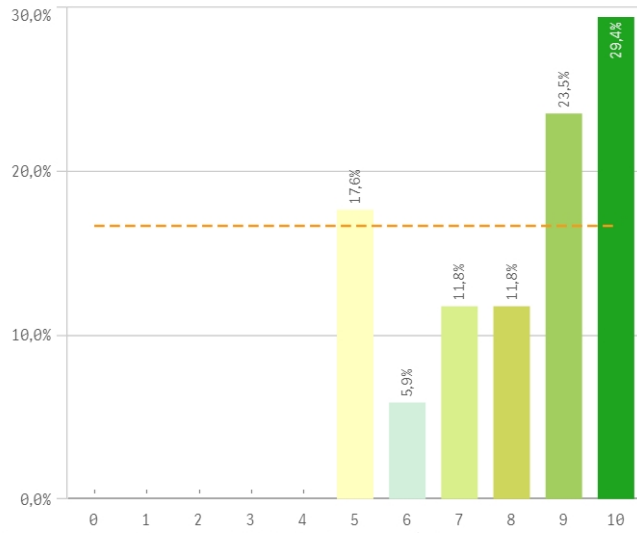


Satisfacción global	Q	Media	Desv. típica	Mediana	Moda
Orgullo PAS en la UCM		7,4	2,0	8,0	7,0
Sentirse parte del equipo de trabajo		7,3	2,4	7,5	7,0
Satisfacción UCM		6,8	1,4	7,0	8,0
Reconocimiento de su trabajo		6,2	2,7	7,0	7,0

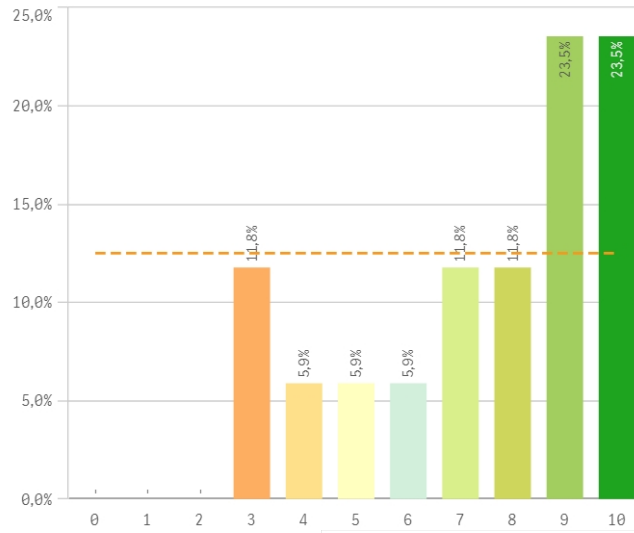
Fortalezas y debilidades



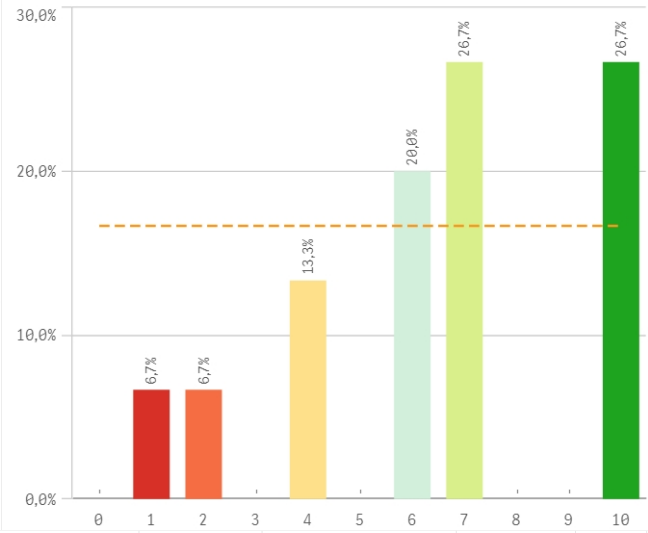
Repetir como PAS en la UCM (fidelidad)



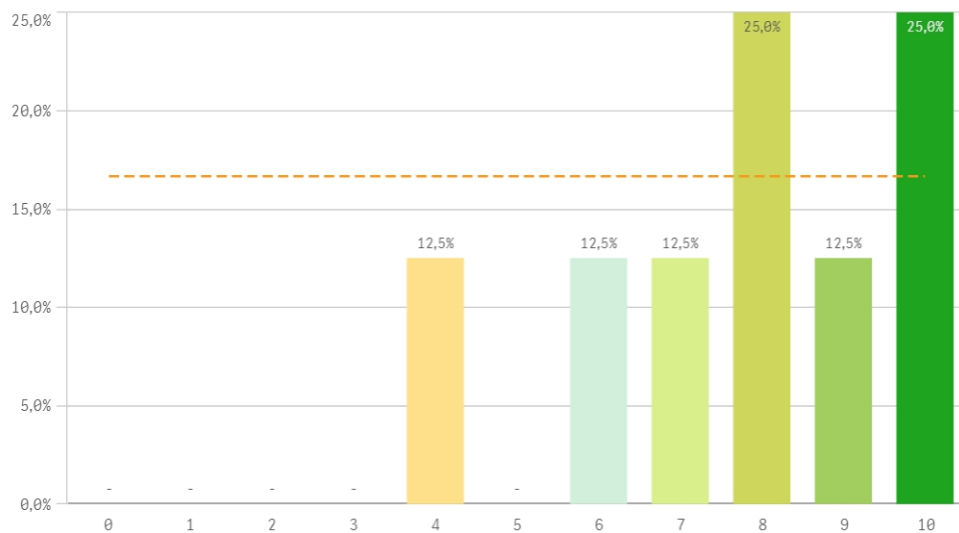
Seguir como PAS UCM vs PAS otra Univ. (vinculación)



Recomendar titulaciones UCM (preinscripción)



Recomendar estudiar en la UCM (preinscripción)



Compromiso	Q	Media	Desv. típica	Mediana	Moda
Repetir como PAS en la UCM		8,1	1,9	9,0	10,0
Recomendar estudiar en la UCM		7,8	2,0	8,0	-
Seguir como PAS UCM vs PAS otra Univ.		7,5	2,5	8,0	-
Recomendar titulaciones UCM		6,5	2,9	7,0	-

Construcción y significado del valor "compromiso":

- * Estudiante comprometido: valora con 9 o más puntos todas las preguntas de fidelidad, prescripción y vinculación.
- * Estudiante neutro: la puntuación que otorga a todas las preguntas de fidelidad, prescripción y vinculación están entre 6 y 9.
- * Estudiante decepcionado: valora con 6 o menos puntos todas las preguntas de fidelidad, prescripción y vinculación.

