



OFICINA para la CALIDAD

Vicerrectorado de Calidad

UNIVERSIDAD COMPLUTENSE DE MADRID



Seleccione según los datos que desea consulta:
pudiendo ser por el año académico, tipo de titulación,
titulación y/o centro correspondiente



OFICINA para la CALIDAD
Vicerrectorado de Calidad
UNIVERSIDAD COMPLUTENSE DE MADRID

CURSO: 2023-24

TITULACIÓN: DOF. FARMACIA

UCM

Población N

-

%_Participacion

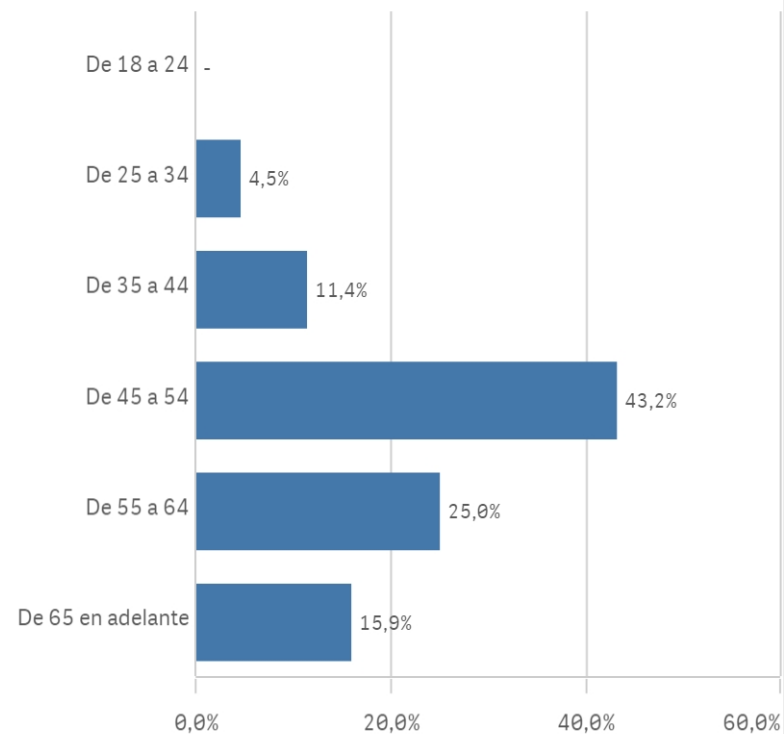
-

Participación n

44

Edad (años)

(%) Porcentaje por franjas



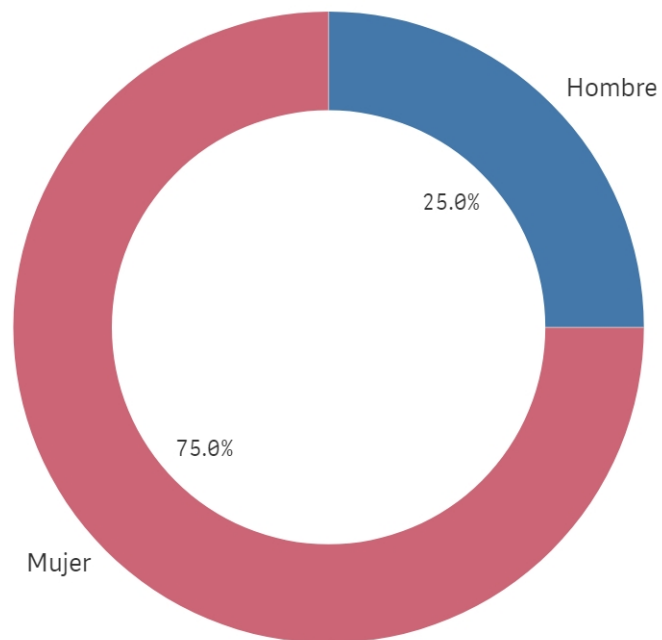
Edad media (años)

52,8

Des. Típica

9,9

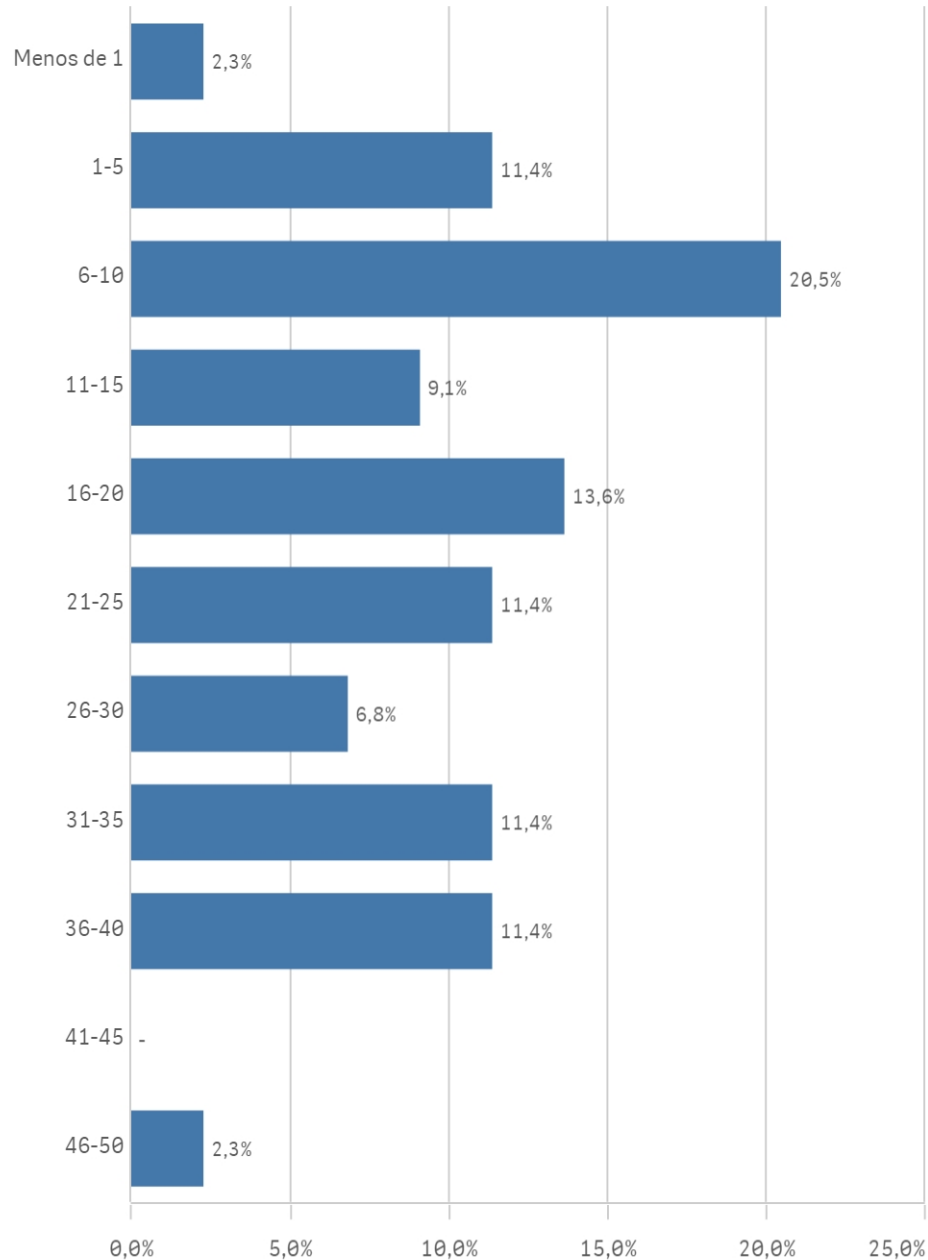
Genero



■ Hombre ■ Mujer

Experiencia docente (años)

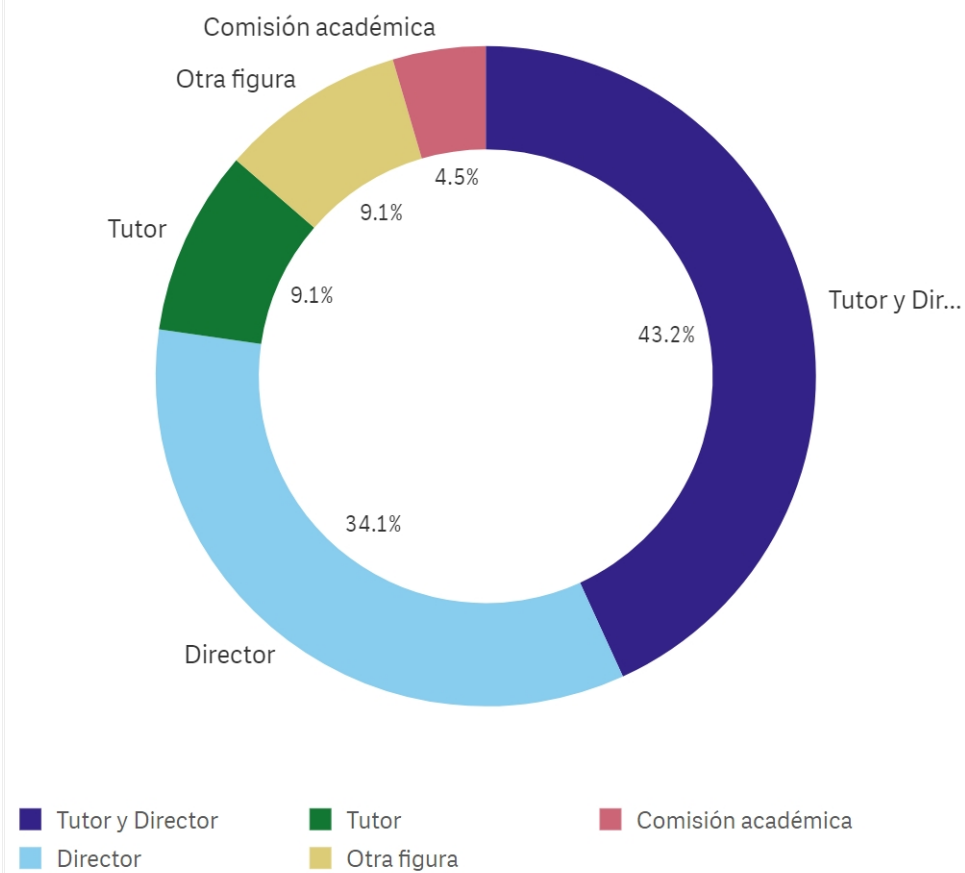
(%) Porcentaje por franjas



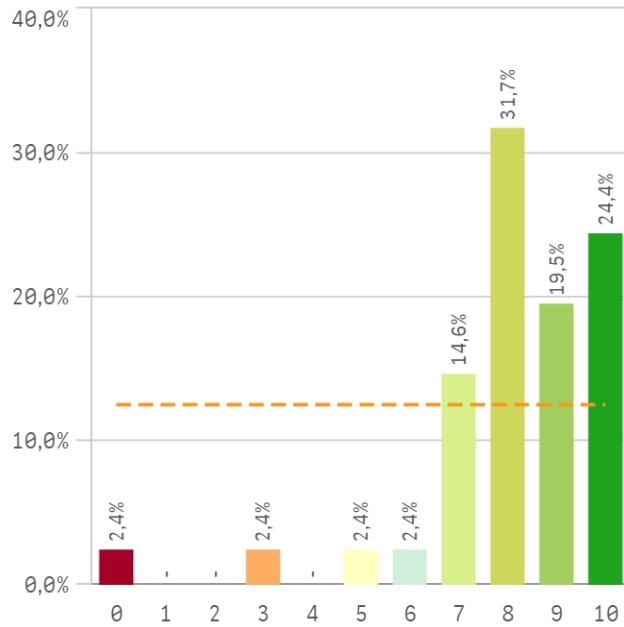
Participa en el doctorado



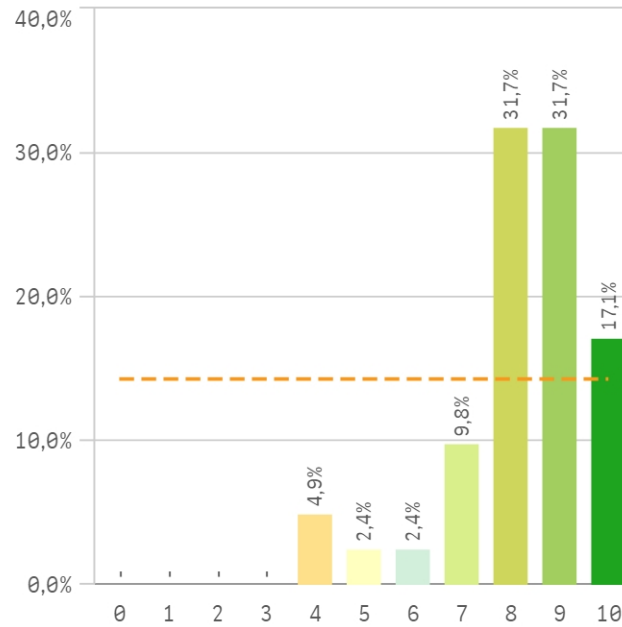
Rol en el doctorado



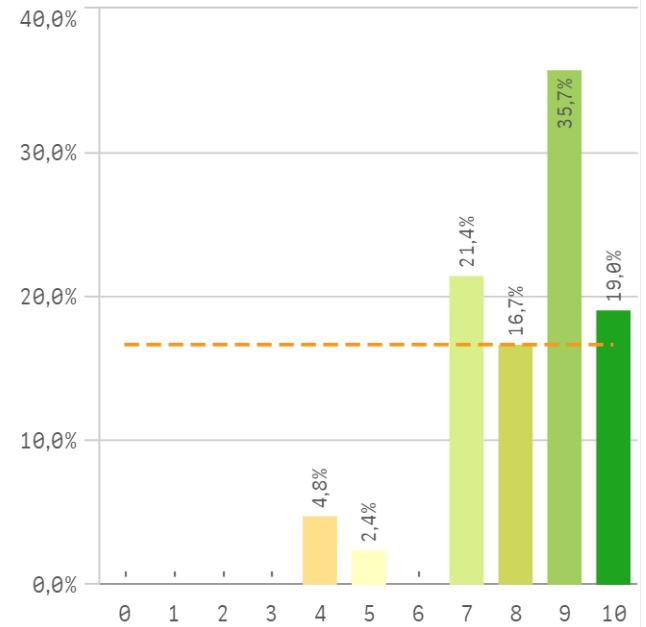
Cantidad de actividades formativas



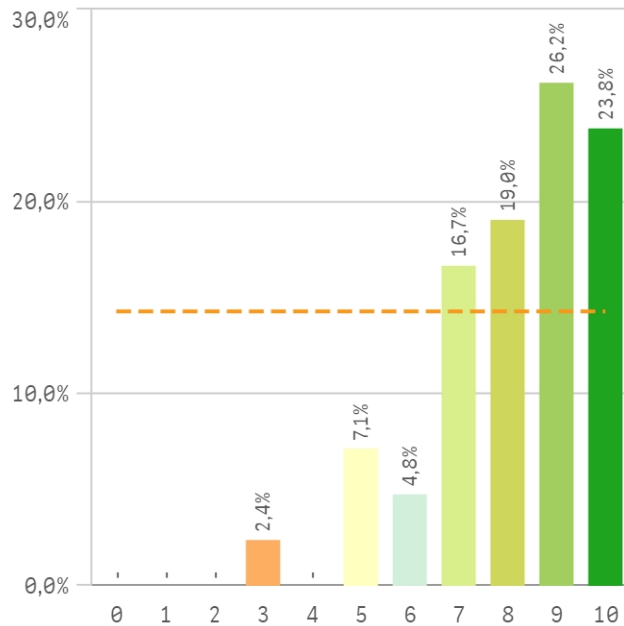
Control de las actividades formativas



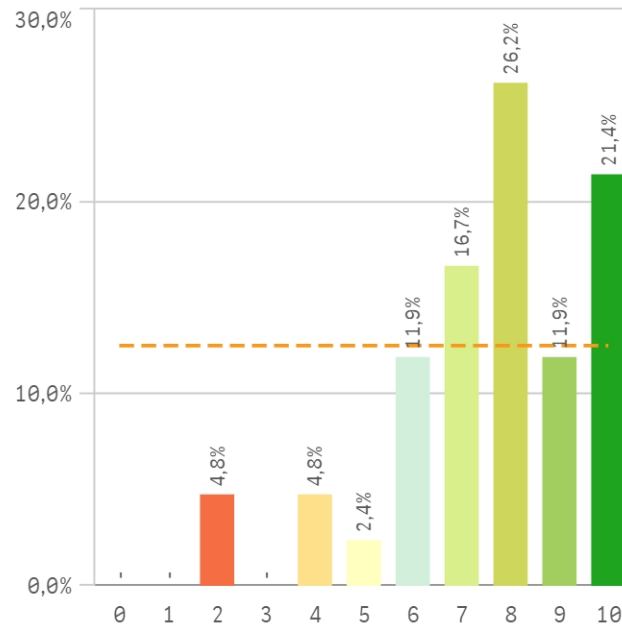
Procedimiento de evaluación anual



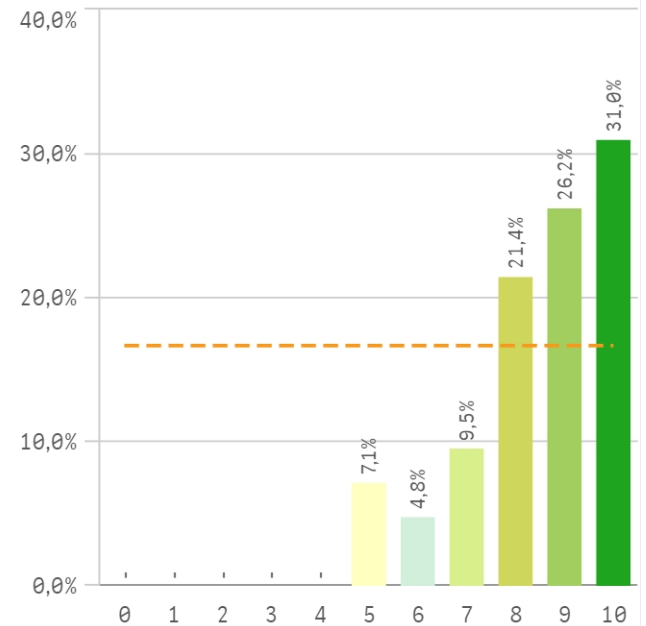
Información disponible del programa



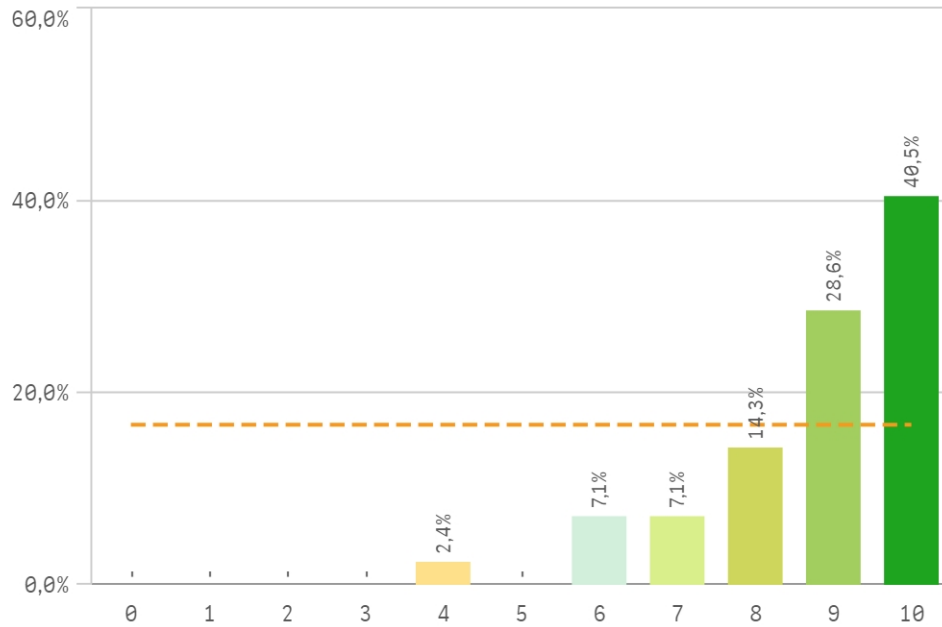
Recursos y materiales disponibles



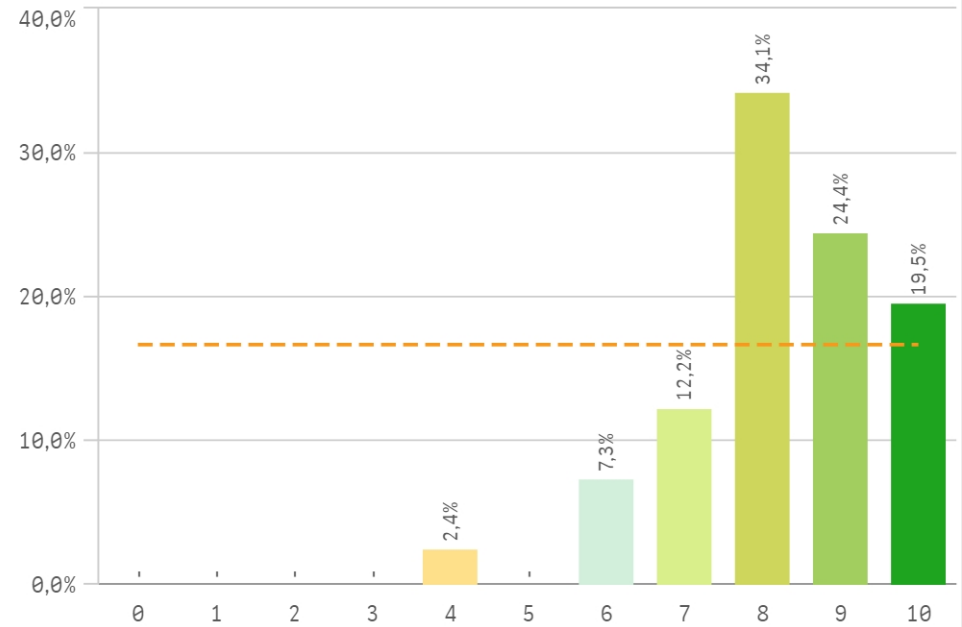
Trabajo desempeñado en el programa



Mecanismos de coordinacion

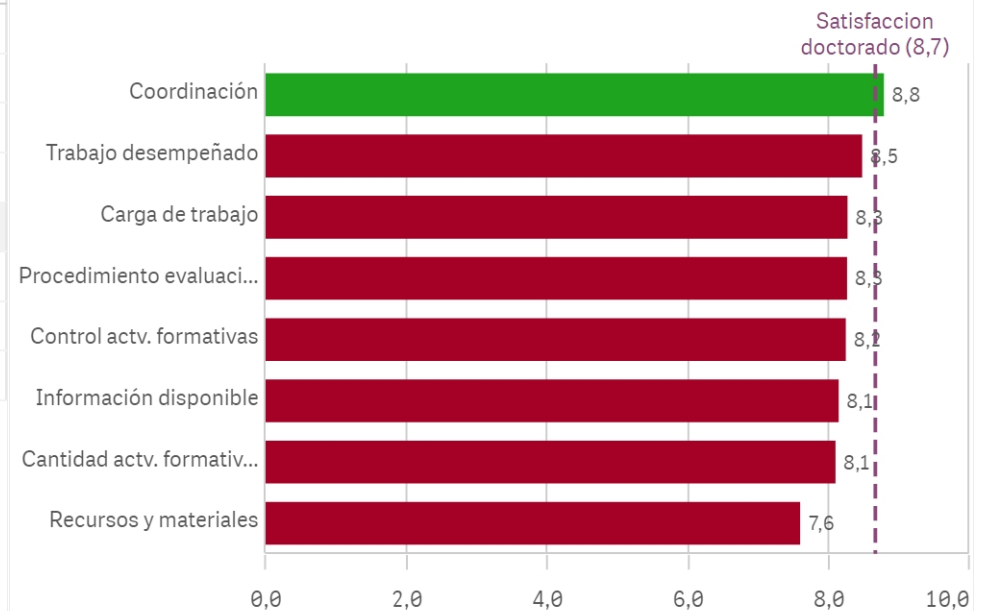


Carga de trabajo del programa

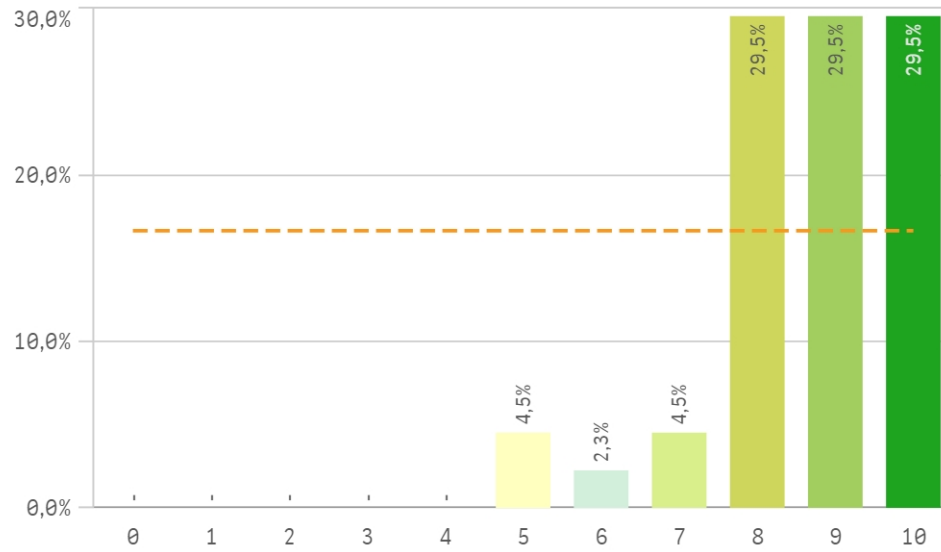


Aspectos del doctorado	Q	Media	Desv. típica	Mediana	Moda
Coordinación		8,8	1,4	9,0	10,0
Trabajo desempeñado		8,5	1,5	9,0	10,0
Carga de trabajo		8,3	1,3	8,0	8,0
Procedimiento evaluación		8,3	1,5	9,0	9,0
Control actv. formativas		8,2	1,5	8,0	-
Información disponible		8,1	1,7	8,5	9,0
Cantidad actv. formativas		8,1	2,0	8,0	8,0
Recursos y materiales		7,6	2,1	8,0	8,0

Fortalezas y debilidades



Satisfacción doctorado



Media

8,7

Desviación
Típica

1,3

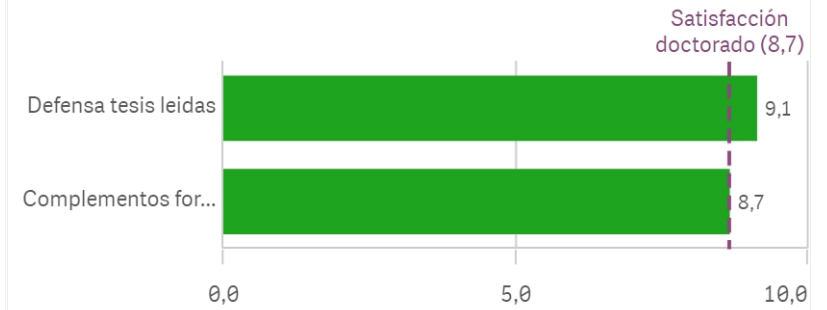
Mediana

9,0

Moda

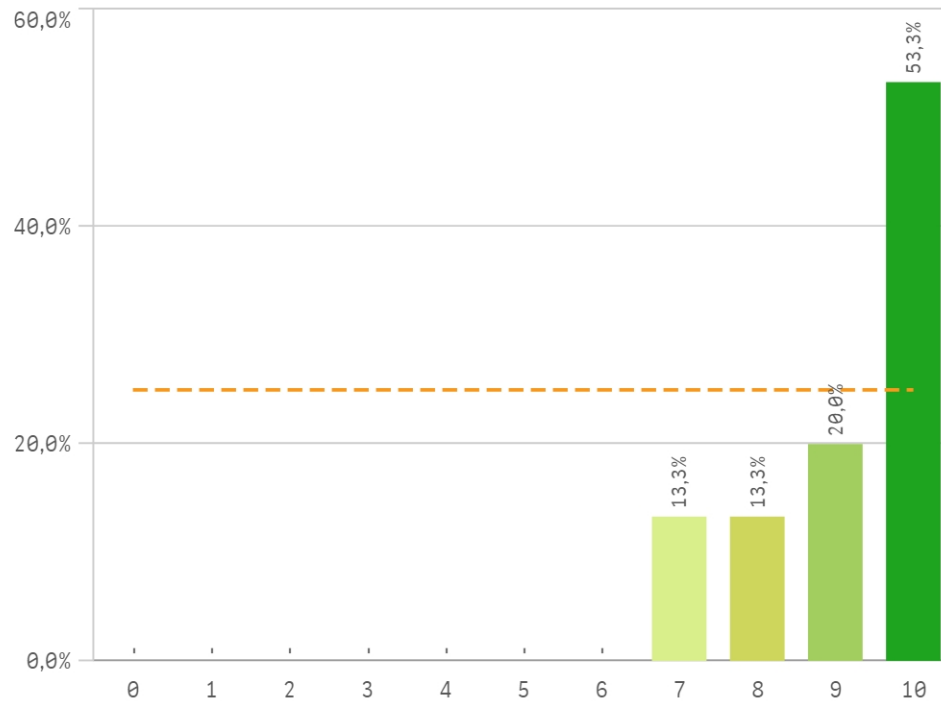
-

Fortalezas y debilidades

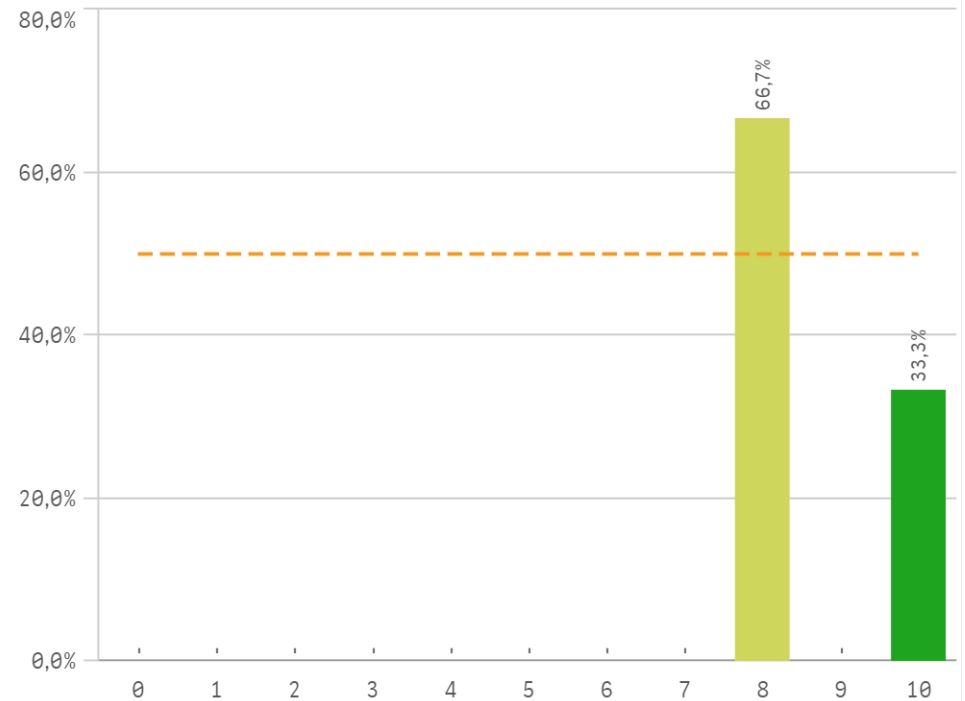


Satisfacción del doctorado	Q	Media	Dev. típica	Medi...	Moda
Defensa tesis leidas		9,1	1,1	10,0	10,0
Complementos formativos		8,7	1,2	8,0	8,0

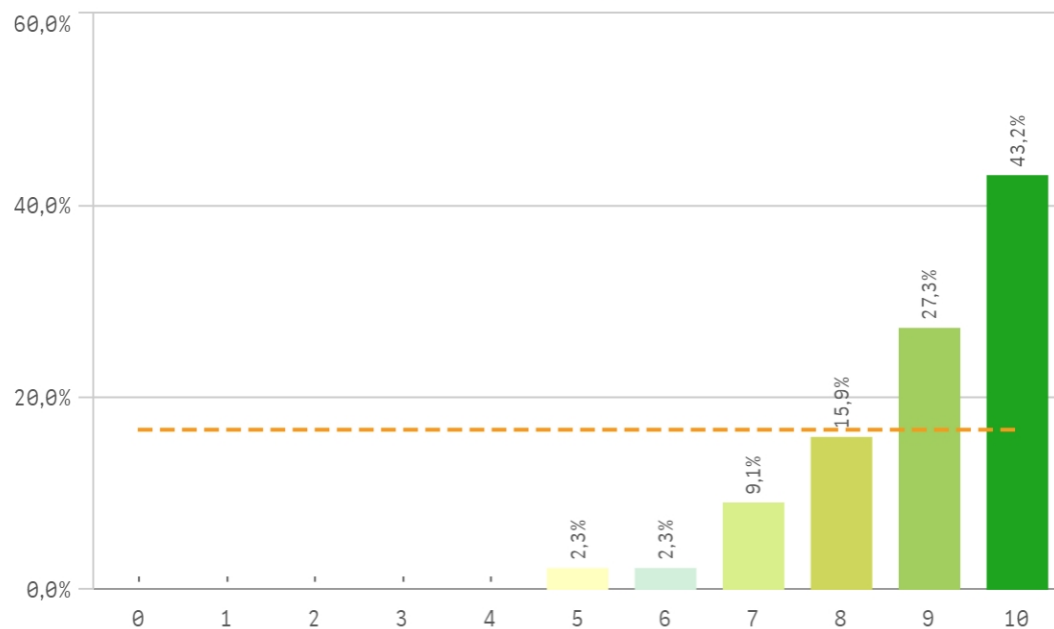
Presentación y defensa de la tesis leidas



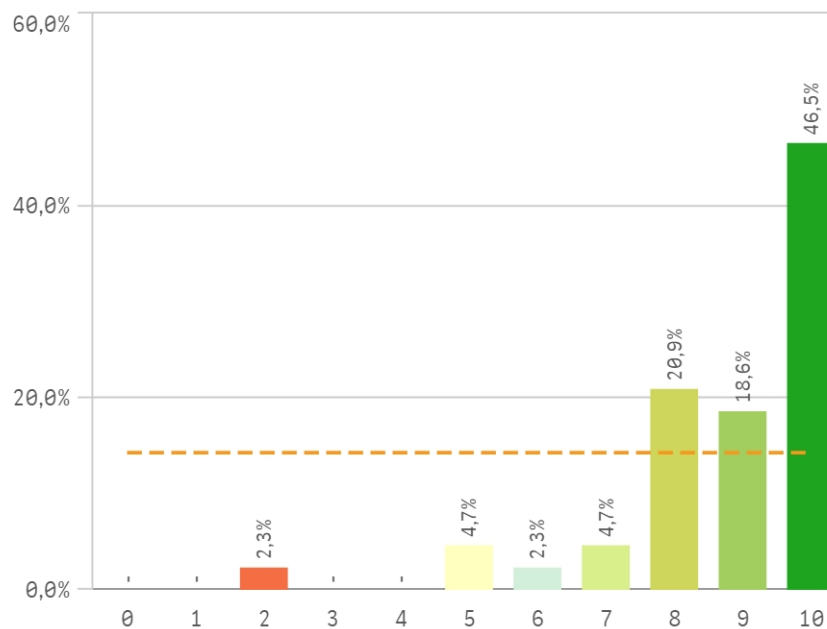
Realización de los complementos de formación



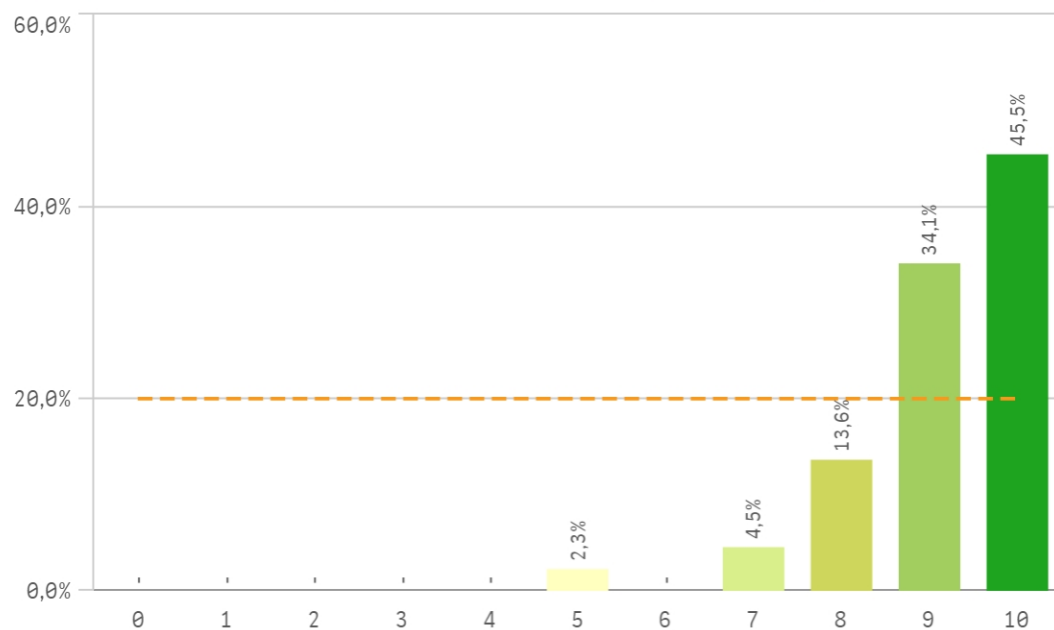
Recomendar estudios de doctorado (preinscripción)



Volver a participar en el programa de doctorado (fidelidad)



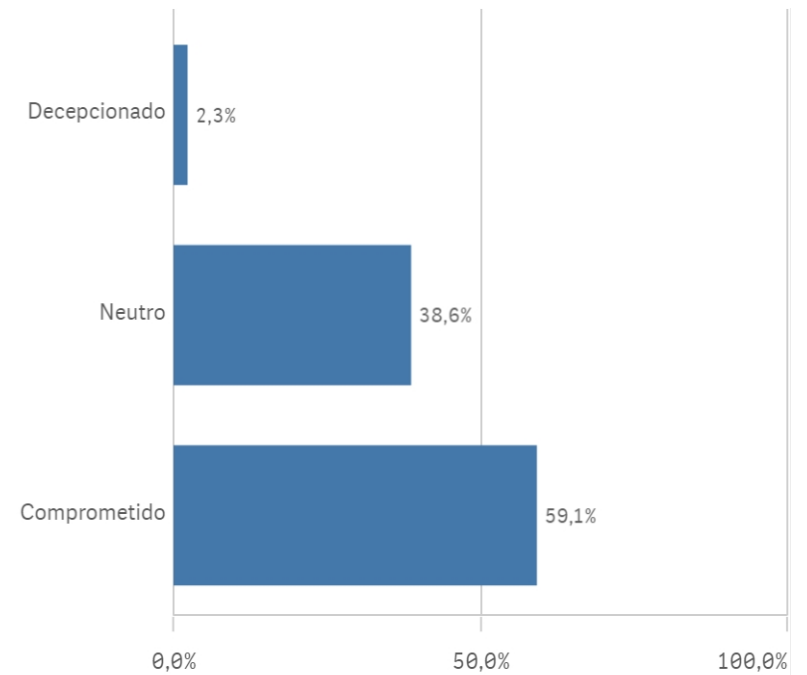
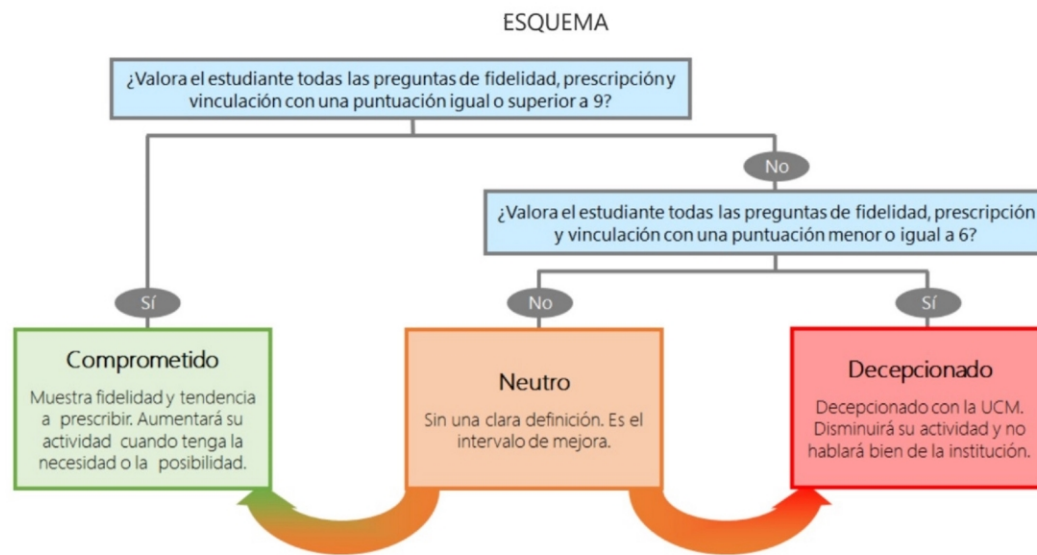
Seguir participando en el programa de doctorado (vinculación)



Compromiso	Q	Media	Desv. típica	Med...	N
Seguir participando en el programa de doctorado		8,7	1,7	9,0	
Recomendar estudios de doctorado		8,9	1,2	9,0	
Volver a participar en el programa de doctorado		9,1	1,1	9,0	

Construcción y significado del valor "compromiso":

- * Estudiante comprometido: valora con 9 o más puntos todas las preguntas de fidelidad, prescripción y vinculación.
- * Estudiante neutro: la puntuación que otorga a todas las preguntas de fidelidad, prescripción y vinculación están entre 6 y 9.
- * Estudiante decepcionado: valora con 6 o menos puntos todas las preguntas de fidelidad, prescripción y vinculación.





UNIVERSIDAD
COMPLUTENSE
MADRID

Encuestas de Satisfacción

CURSO: 2023-24

UCM

TITULACIÓN: DOF. FARMACIA

Aspectos del doctorado	Q	Media	Satisfacción del doctorado	Q	Media
Coordinación		8,8	Defensa tesis leídas		9,1
Trabajo desempeñado		8,5	Complementos formativos		8,7
Carga de trabajo		8,3			
Procedimiento evaluación		8,3			
Control actv. formativas		8,2			
Información disponible		8,1			
Cantidad actv. formativas		8,1			
Recursos y materiales		7,6			
			Compromiso	Q	Media
			Recomendar estudios de doctorado		8,9
			Seguir participando en el programa de doctorado		8,7
			Volver a participar en el programa de doctorado		9,1