



OFICINA para la CALIDAD

Vicerrectorado de Calidad

UNIVERSIDAD COMPLUTENSE DE MADRID



UNICA

Unidad de Indicadores de Calidad
Universidad Complutense de Madrid





OFICINA para la CALIDAD
Vicerrectorado de Calidad
UNIVERSIDAD COMPLUTENSE DE MADRID

CURSO: 2023-24

CENTRO: FACULTAD DE FARMACIA

Población N

93

%_Participacion

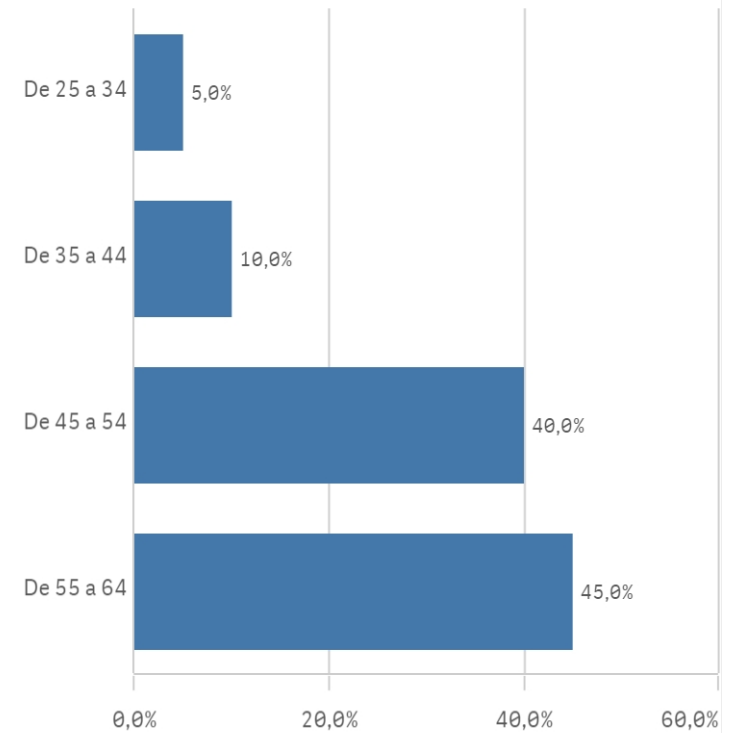
21,5%

Participación n

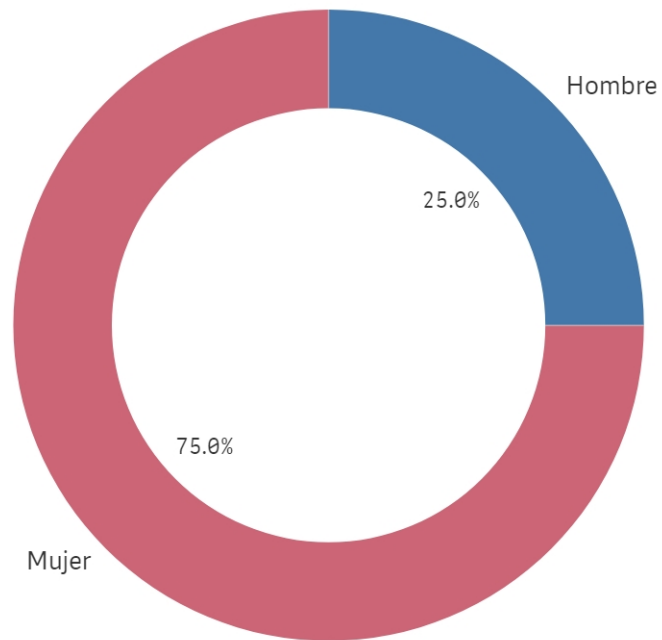
20

Edad (años)

(%) Porcentaje por franjas



Genero



■ Hombre ■ Mujer

Edad media (años)

51,8

Desviación típica

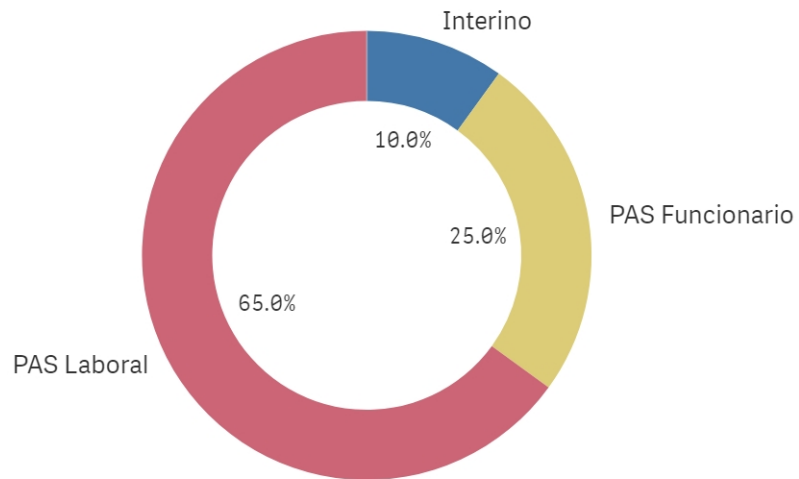
8,6

Jornada de trabajo



■ A tiempo completo

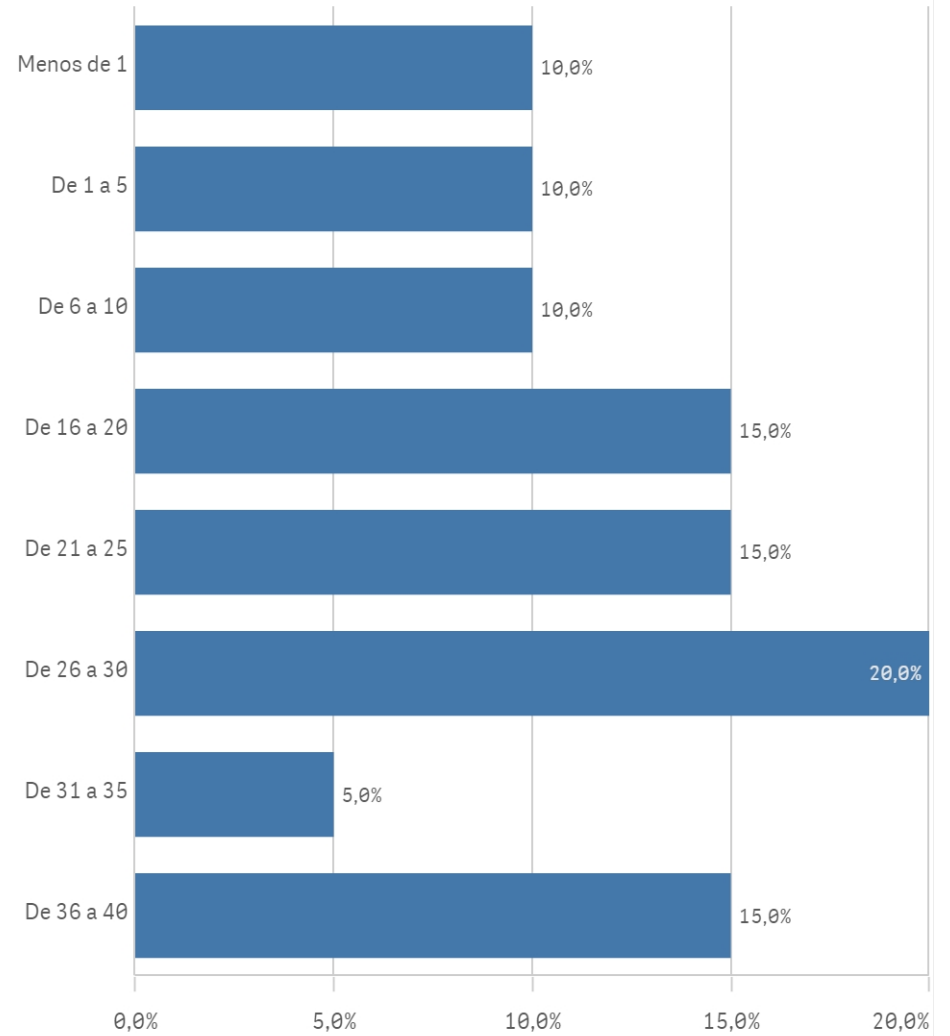
Tipo de contrato PAS



■ Interino ■ PAS Funcionario ■ PAS Laboral

Experiencia laboral (años)

(%) Porcentaje por franjas



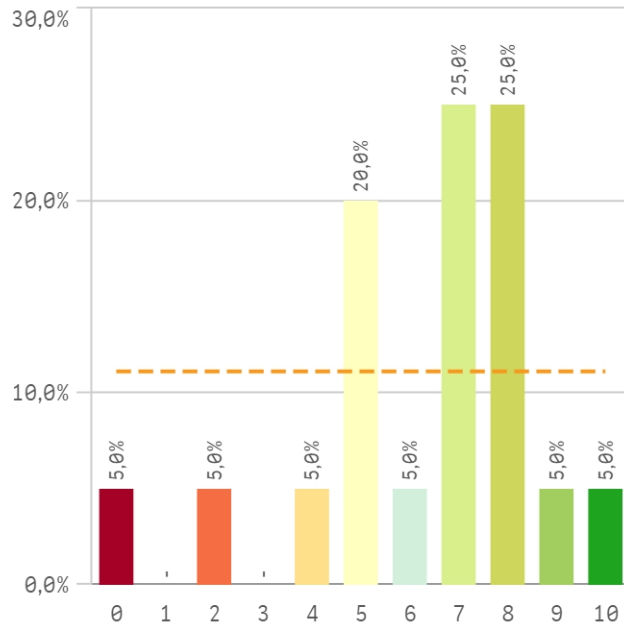
Experiencia media (años)

20,5

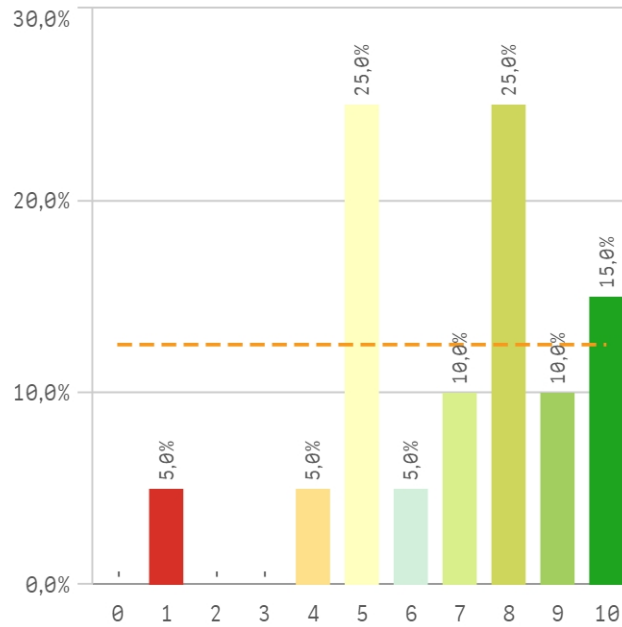
Desviación Típica

12,9

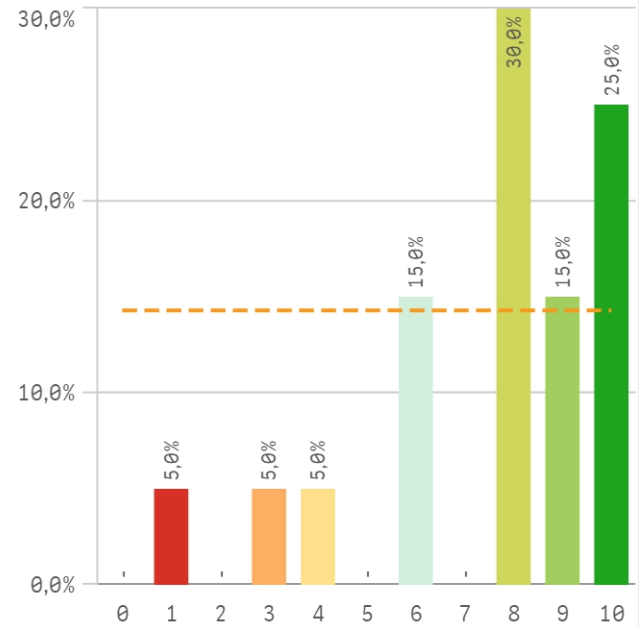
Información sobre las titulaciones para el de...



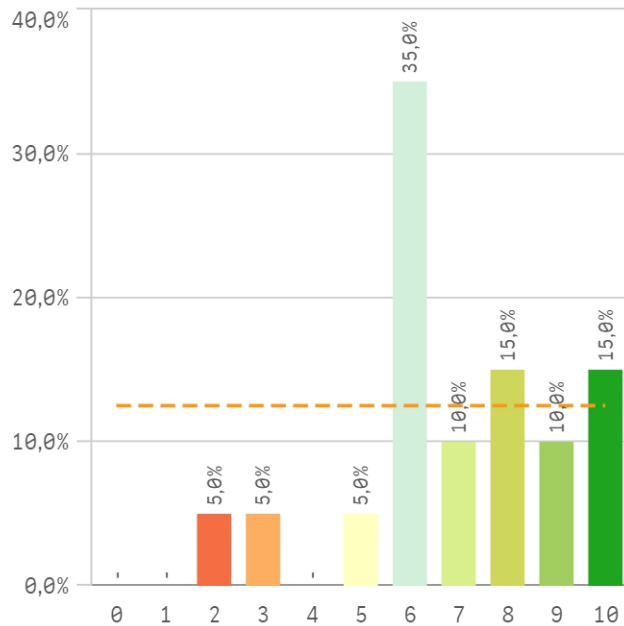
Comunicación con los responsables académ...



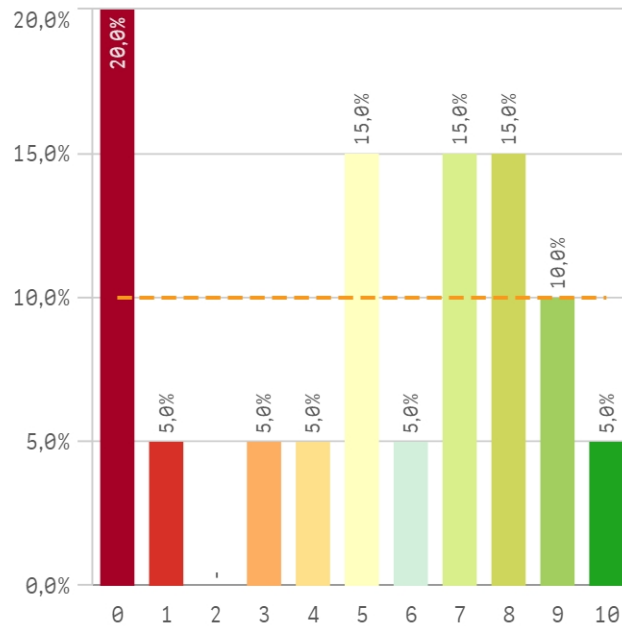
Comunicación con el profesorado



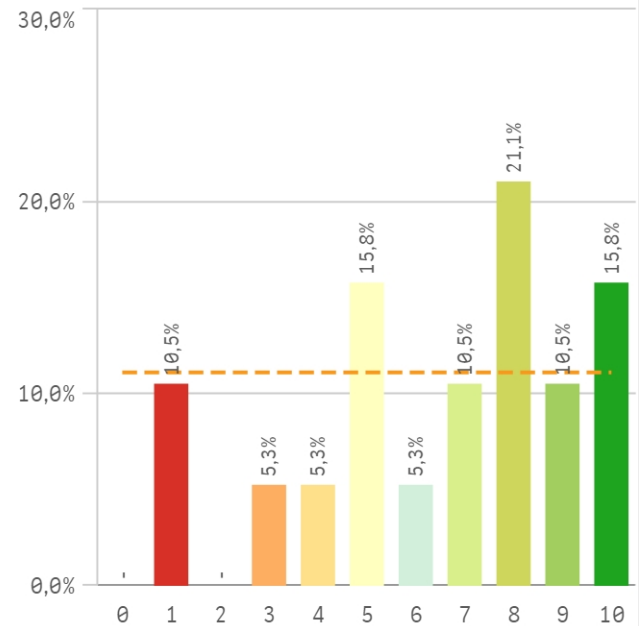
Comunicación con otras unidades administa...



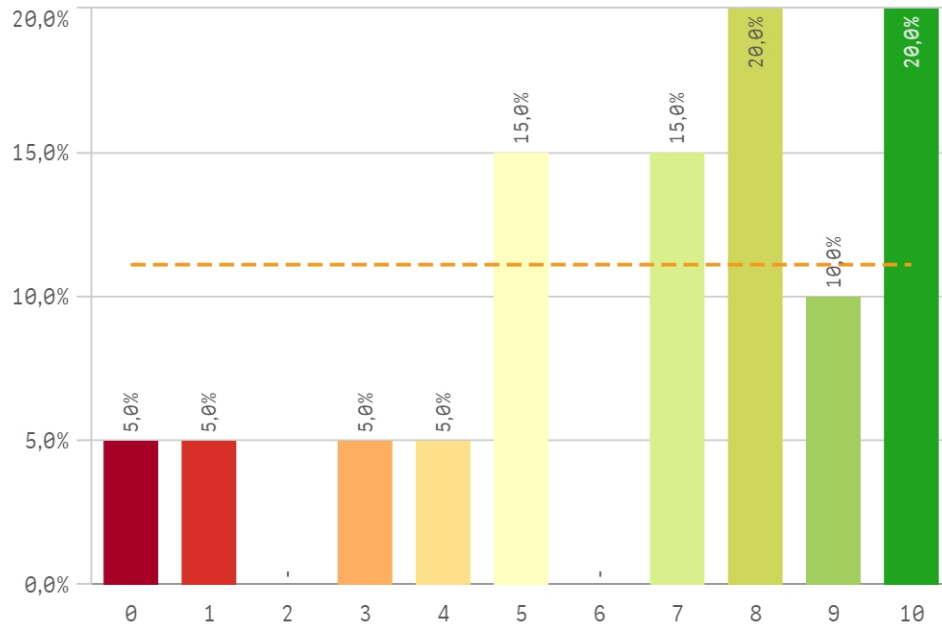
Comunicación con la gerencia del Centro



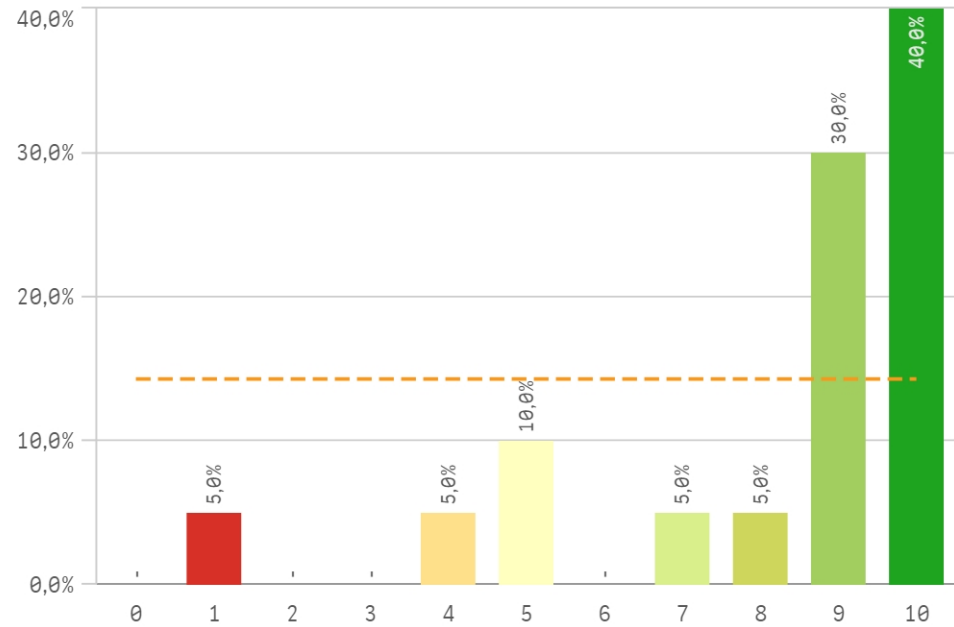
Comunicación con los Servicios Centrales



Relación con el alumnado del Centro

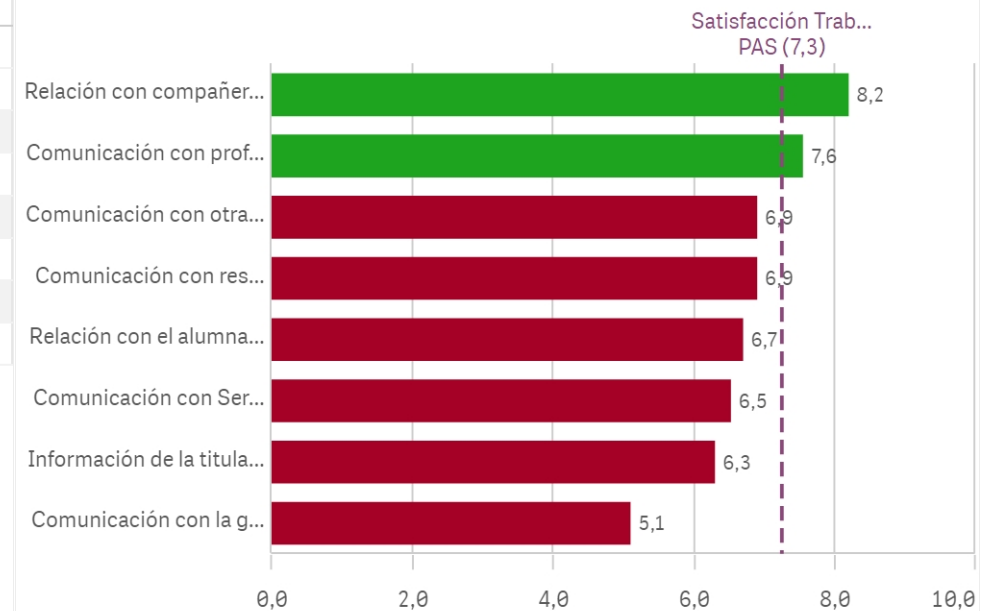


Relación con los compañeros del Servicio

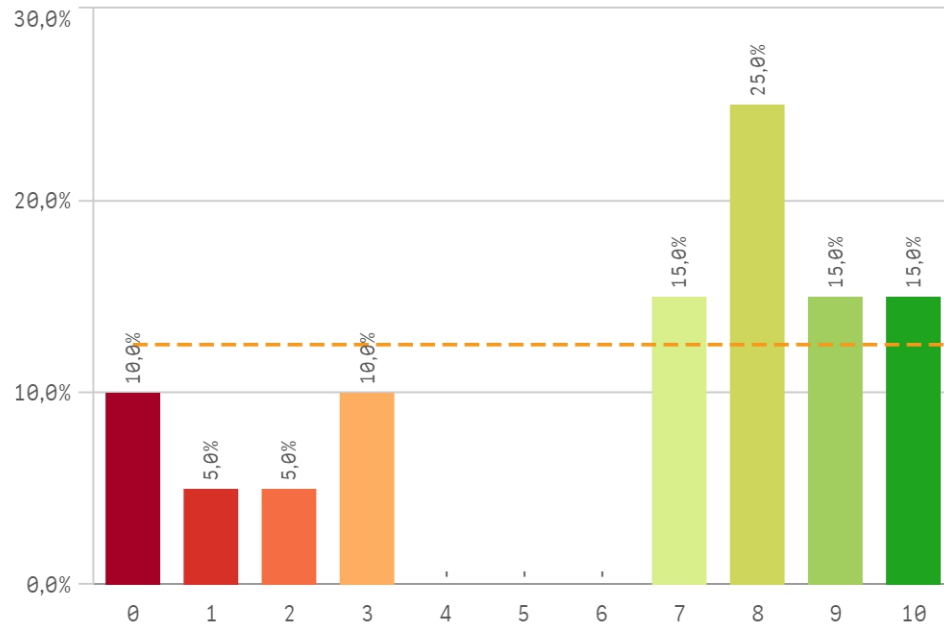


Información	Q	Media	Desv. típica	Media...	Moda
Relación con compañeros del Servicio		8,2	2,5	9,0	10,0
Comunicación con profesores		7,6	2,5	8,0	8,0
Comunicación con responsables académicos		6,9	2,4	7,5	-
Comunicación con otras unidades		6,9	2,2	6,5	6,0
Relación con el alumnado del Centro		6,7	3,0	7,5	-
Comunicación con Servicios Centrales		6,5	2,8	7,0	8,0
Información de la titulación		6,3	2,4	7,0	-
Comunicación con la gerencia del Centro		5,1	3,4	5,5	0,0

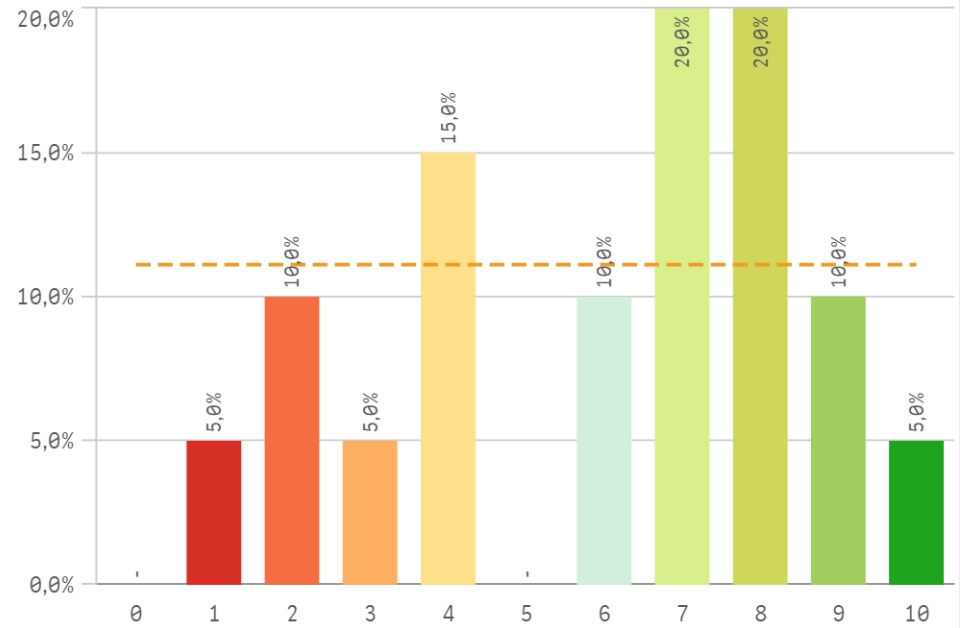
Fortalezas y debilidades



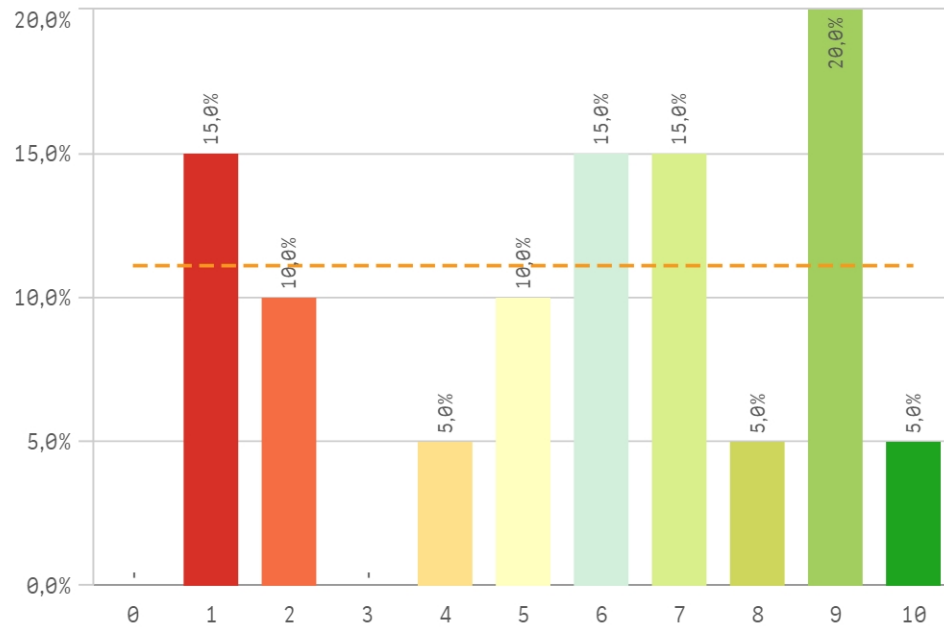
Espacios de trabajo



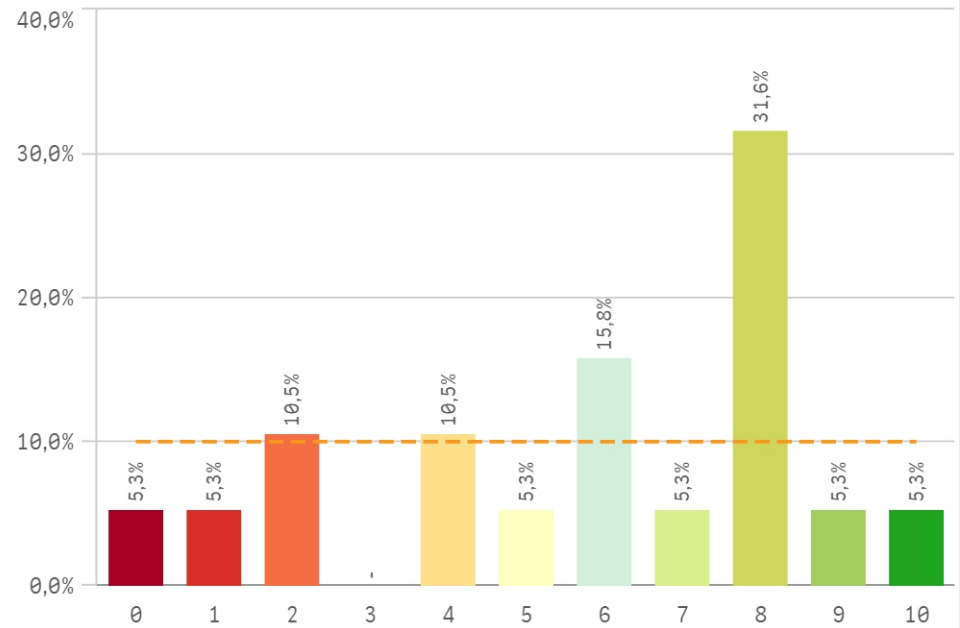
Recursos materiales y tecnológicos



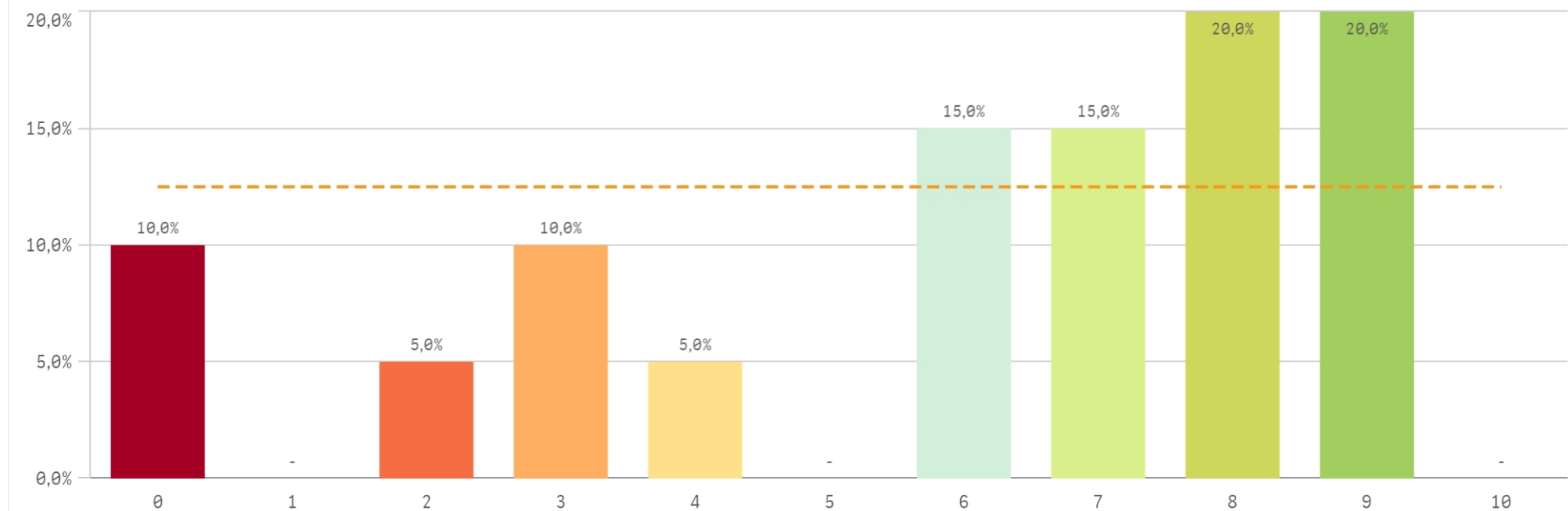
Plan de formación para el PAS



Servicios de Riesgos Laborales

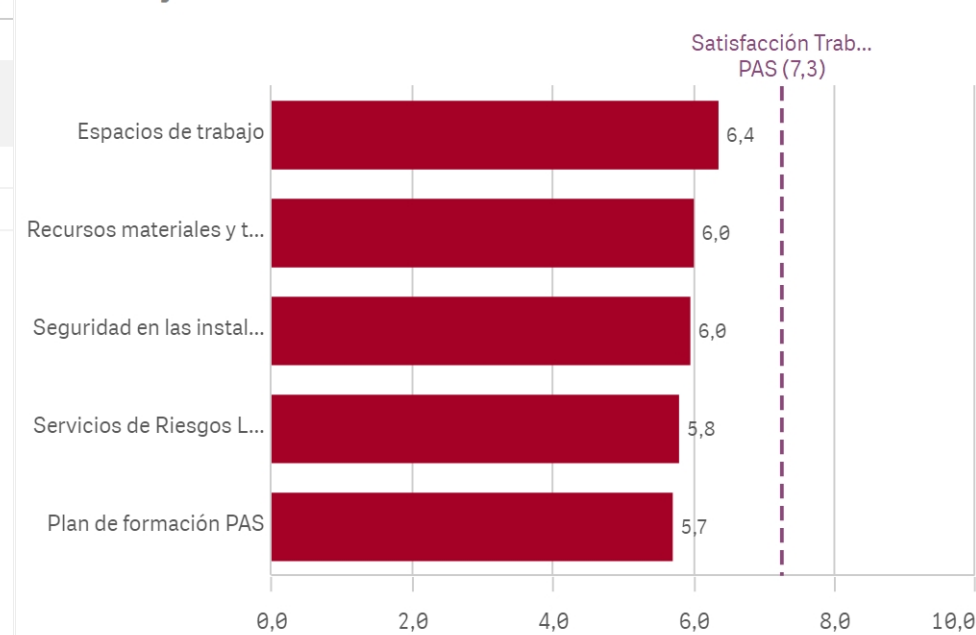


Seguridad de las instalaciones

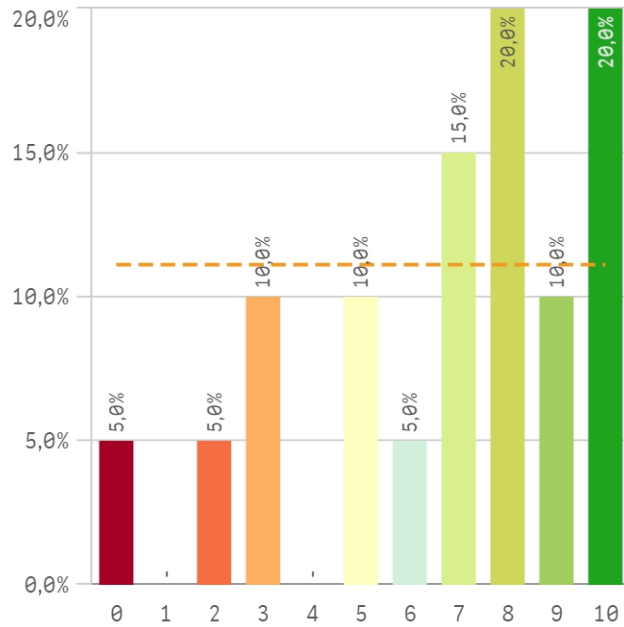


Recursos	Q	Media	Desv. típica	Mediana	Moda
Espacios de trabajo		6,4	3,5	8,0	8,0
Recursos materiales y tecnológicos		6,0	2,6	7,0	-
Seguridad en las instalaciones		6,0	2,9	7,0	-
Servicios de Riesgos Laborales		5,8	2,9	6,0	8,0
Plan de formación PAS		5,7	3,0	6,0	9,0

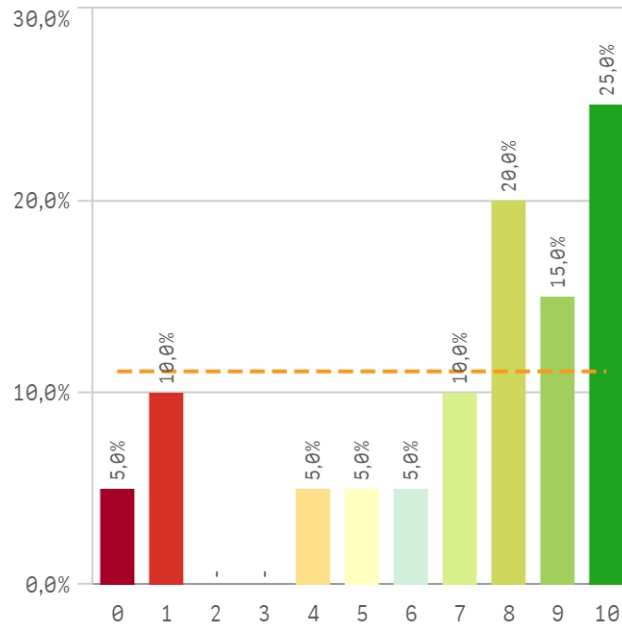
Fortalezas y debilidades



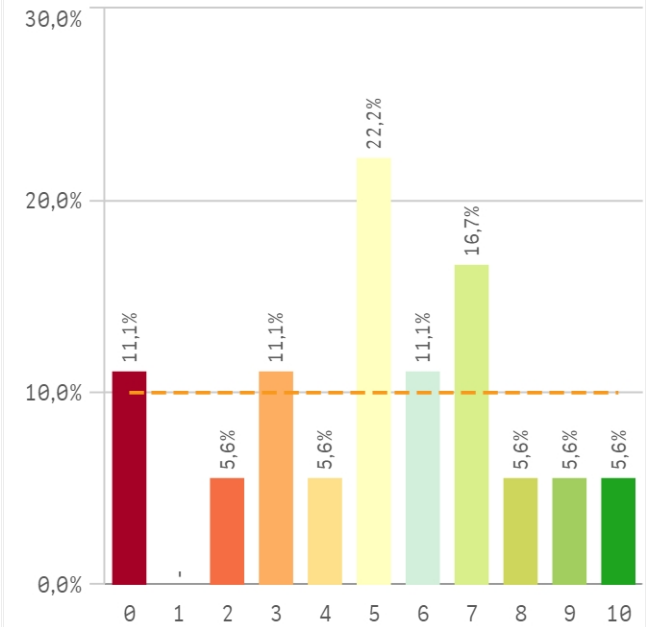
Conocimiento de funciones y responsabilidad...



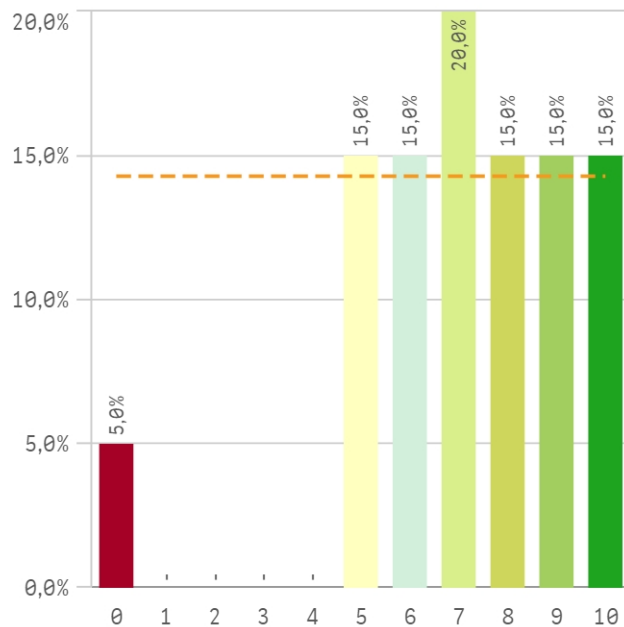
Organización del trabajo en la Unidad



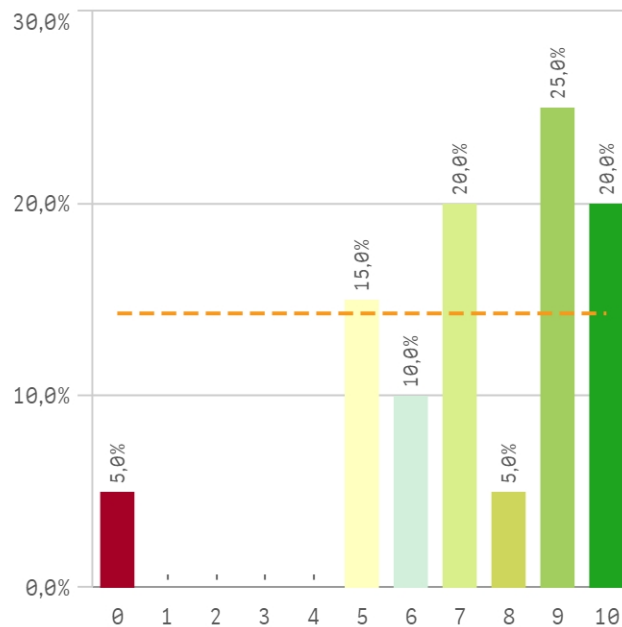
Posibilidad de ser sustituido



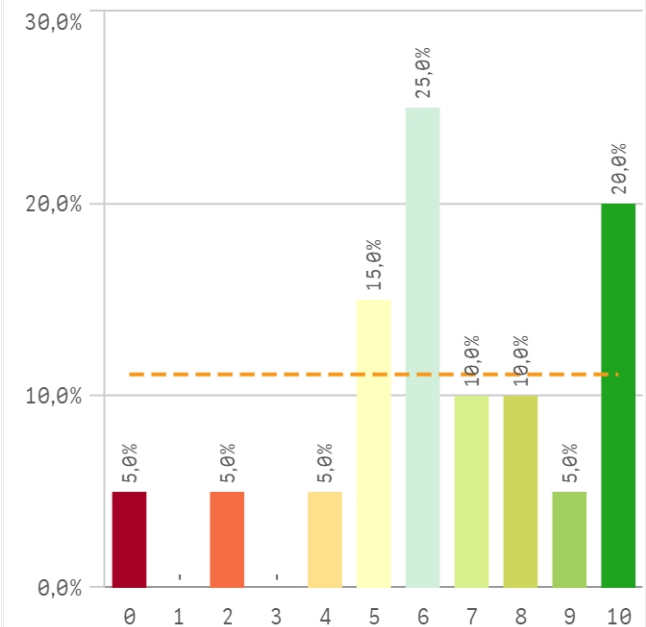
Relación formación/tareas



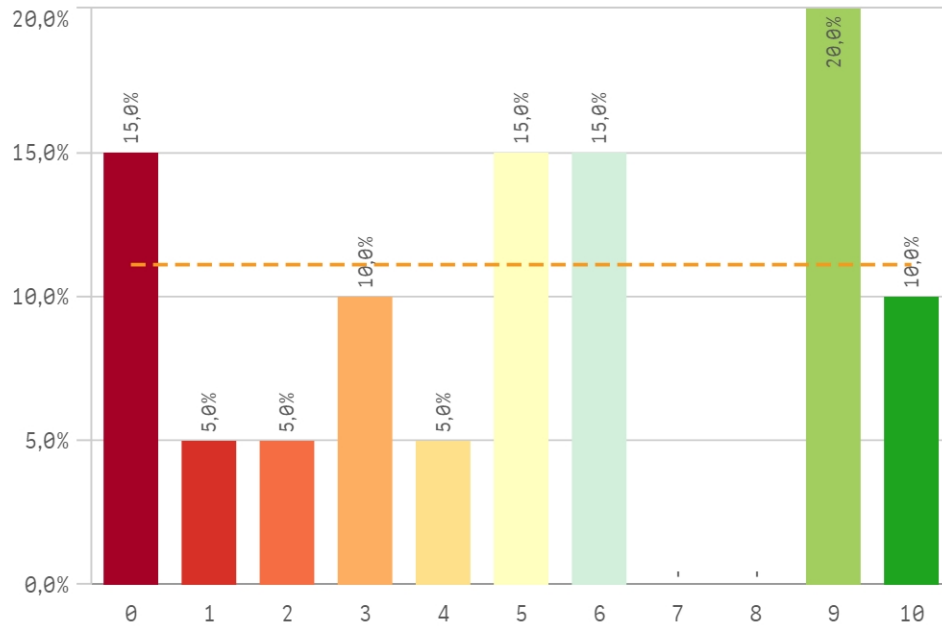
Adecuación de conocimientos y habilidades ...



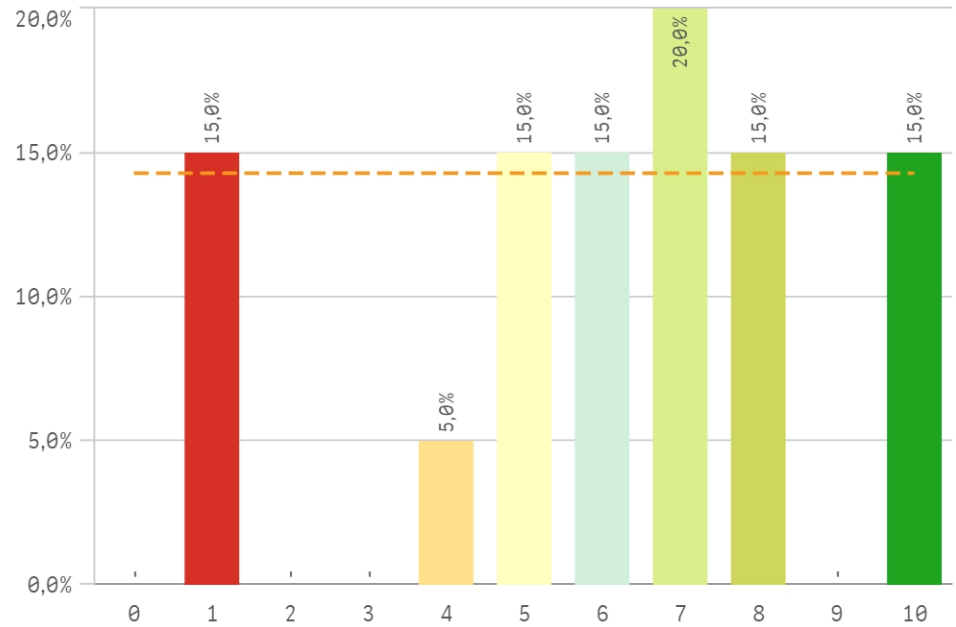
Tareas corresponden con su puesto



Definición de funciones y responsabilidades

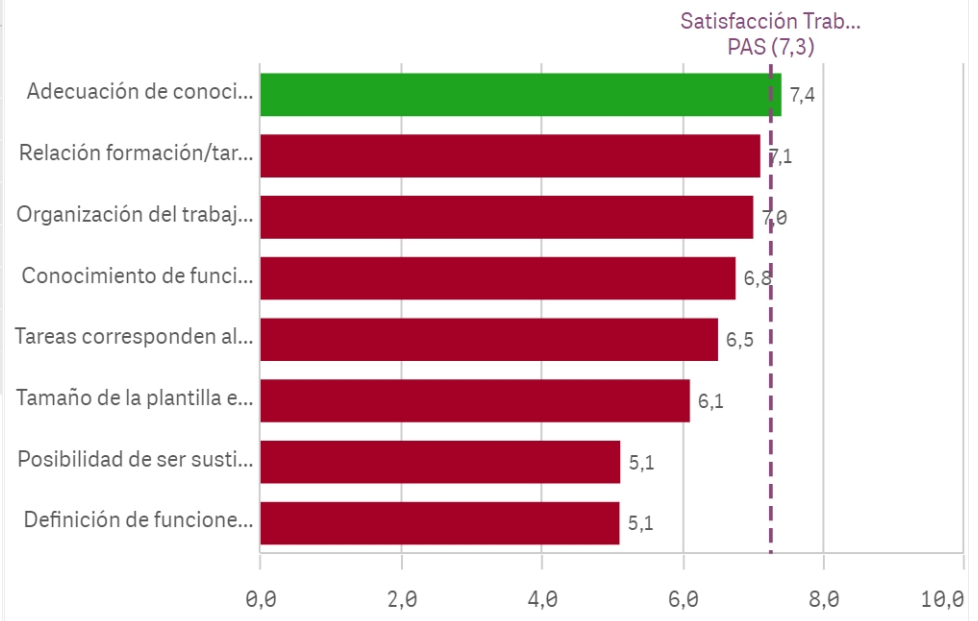


Tamaño de la plantilla existente

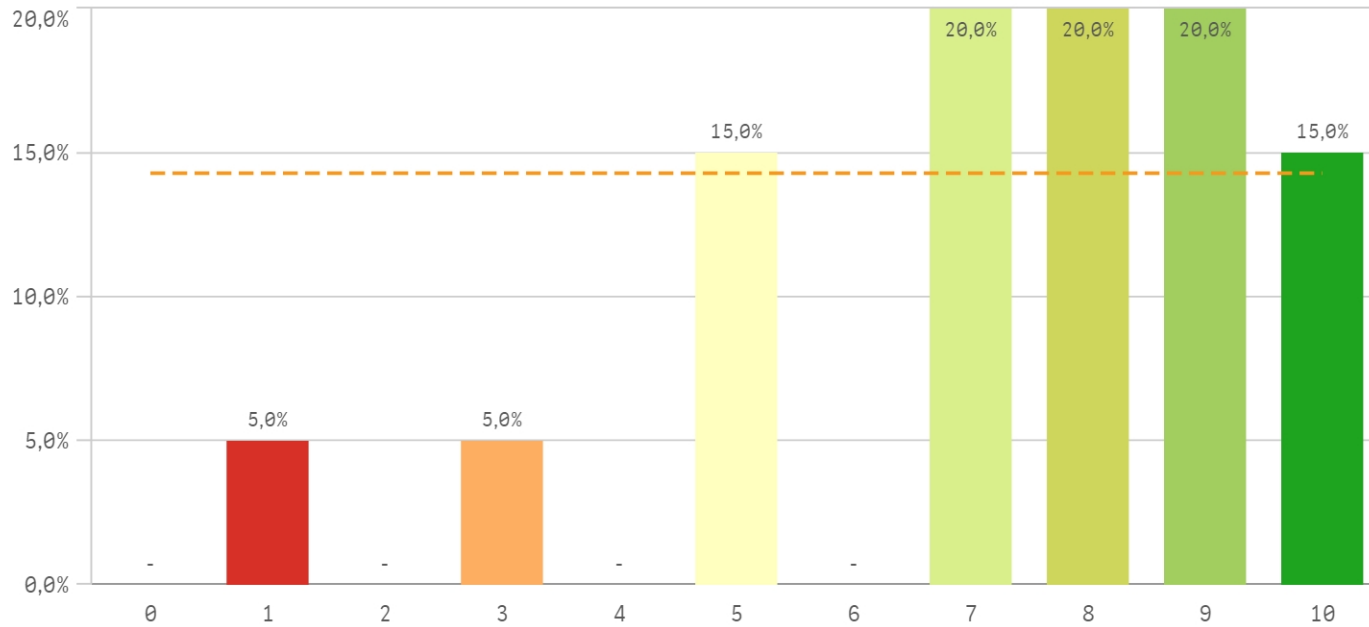


Gestión y organización	Q	Media	Desv. típica	Medi...	Moda
Adecuación de conocimientos y habilidades al trabajo		7,4	2,5	7,5	9,0
Relación formación/tareas		7,1	2,4	7,0	7,0
Organización del trabajo en la Unidad		7,0	3,2	8,0	10,0
Conocimiento de funciones y responsabilidades		6,8	2,9	7,5	-
Tareas corresponden al puesto de trabajo		6,5	2,7	6,0	6,0
Tamaño de la plantilla existente		6,1	2,8	6,5	7,0
Posibilidad de ser sustituido		5,1	2,8	5,0	5,0
Definición de funciones y responsabilidades		5,1	3,4	5,0	9,0

Fortalezas y debilidades

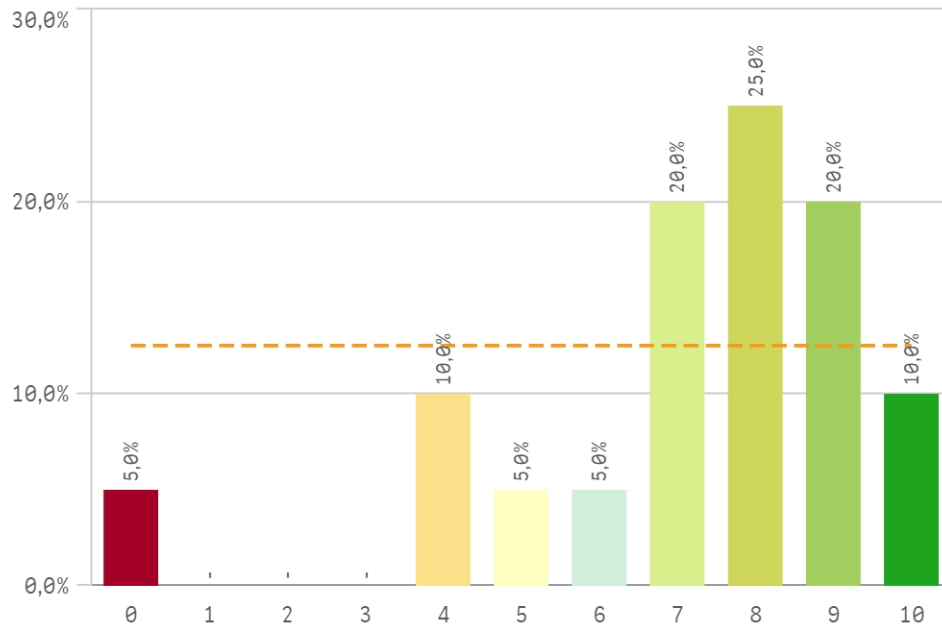


Satisfacción con el trabajo

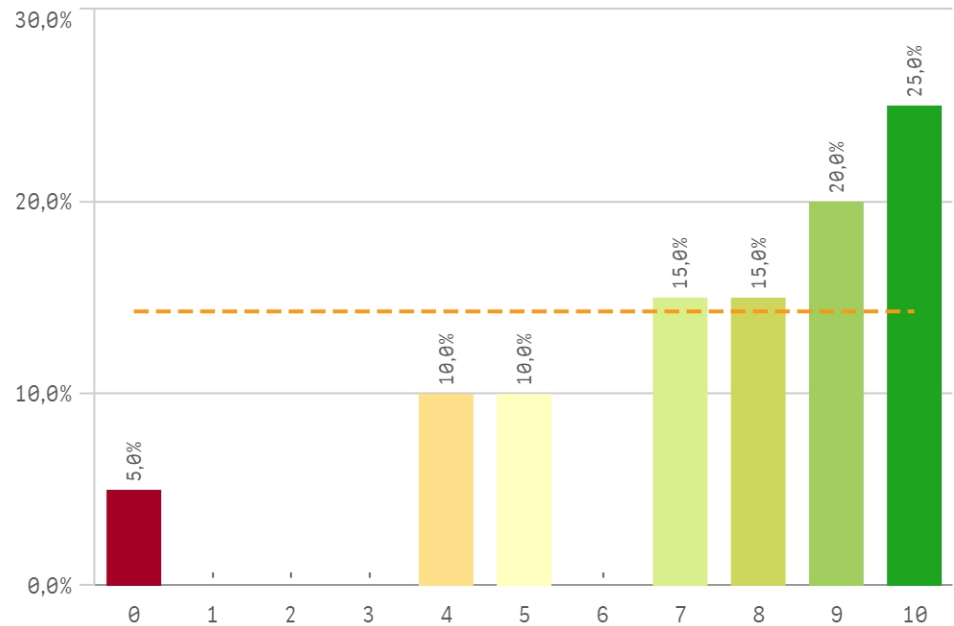


Media
7,3
Desviación Típica
2,4
Mediana
8,0
Moda
-

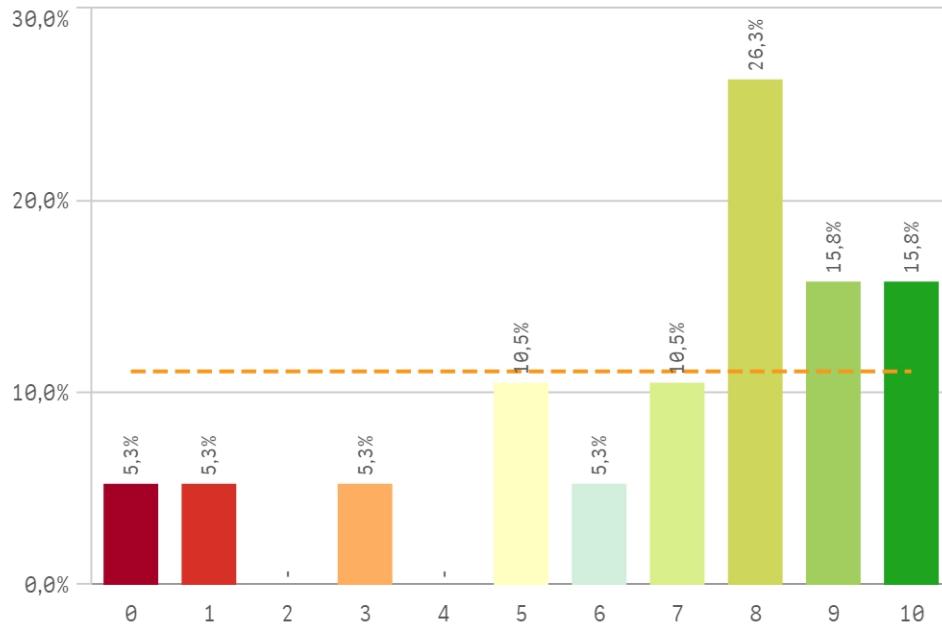
Satisfacción de pertenecer a la UCM



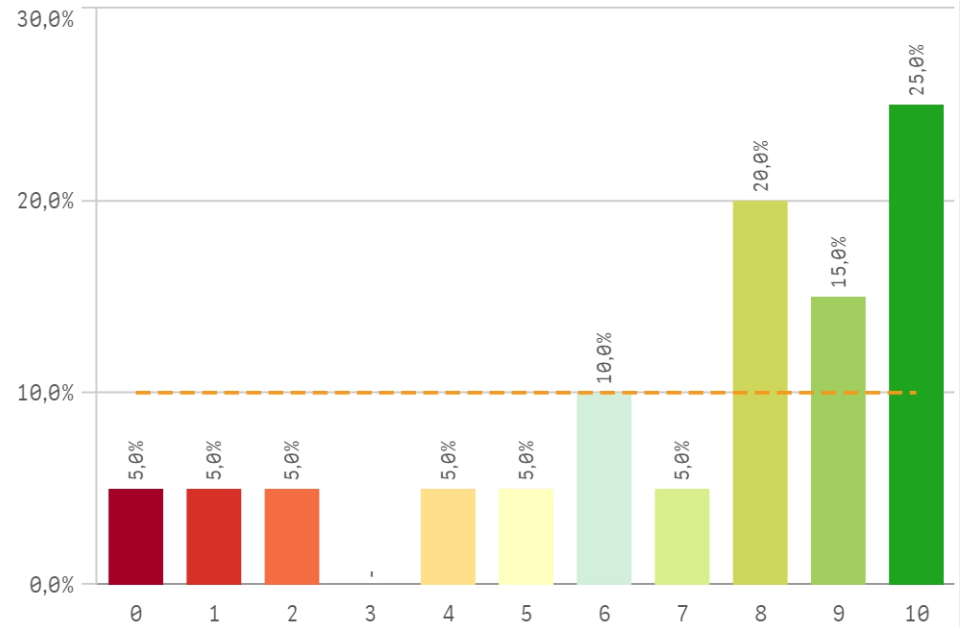
Orgullo PAS en la UCM



Reconocimiento de su trabajo

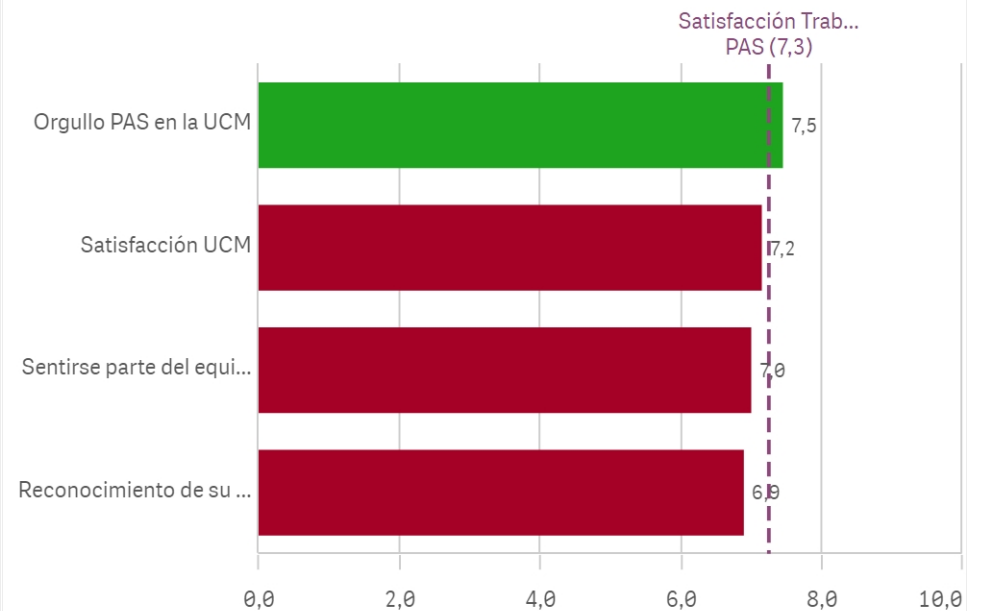


Sentirse parte del equipo de trabajo

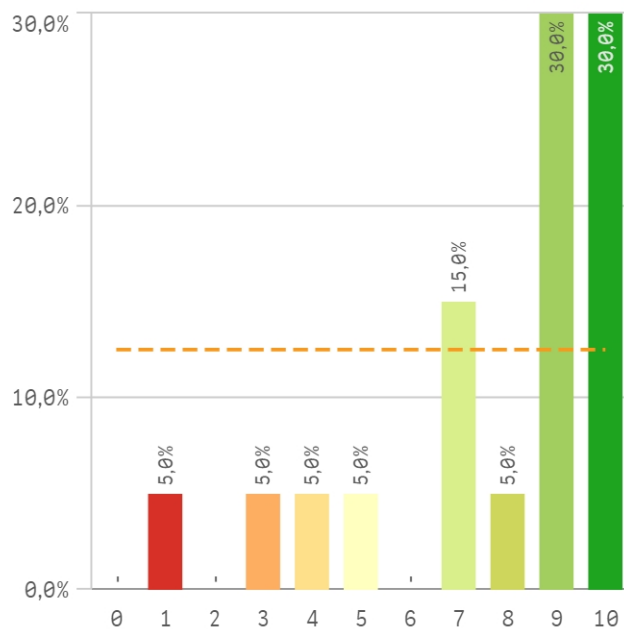


Satisfacción global	Q	Media	Desv. típica	Mediana	Moda
Orgullo PAS en la UCM		7,5	2,7	8,0	10,0
Satisfacción UCM		7,2	2,4	8,0	8,0
Sentirse parte del equipo de trabajo		7,0	3,1	8,0	10,0
Reconocimiento de su trabajo		6,9	2,9	8,0	8,0

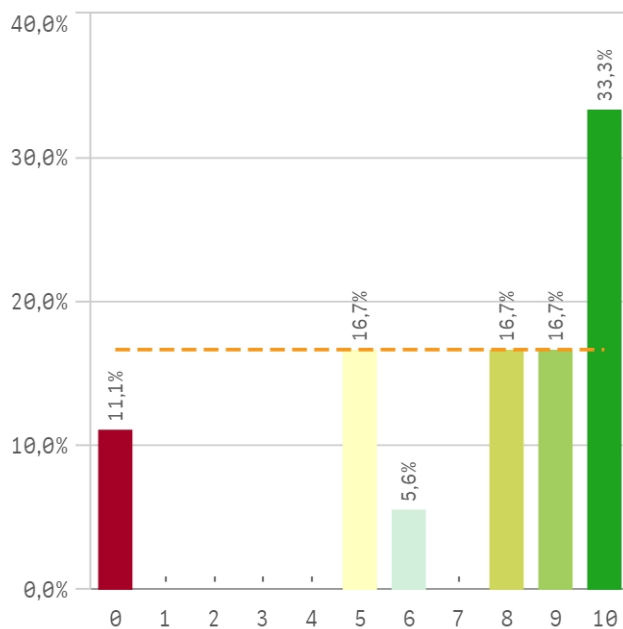
Fortalezas y debilidades



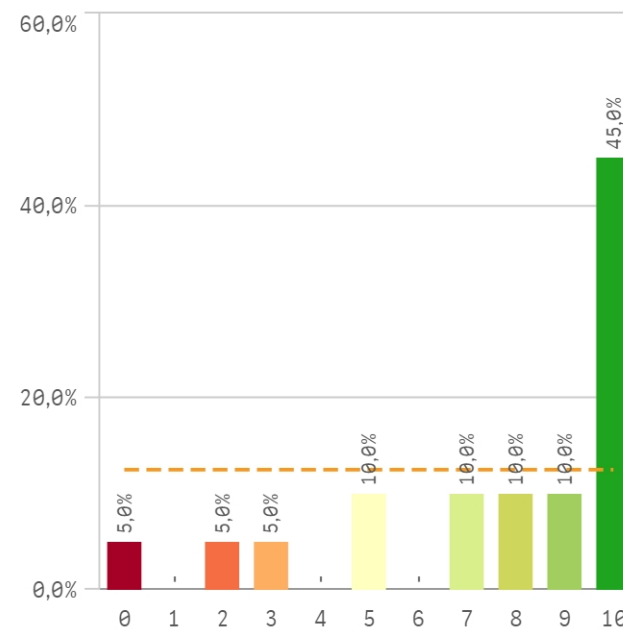
Repetir como PAS en la UCM (fidelidad)



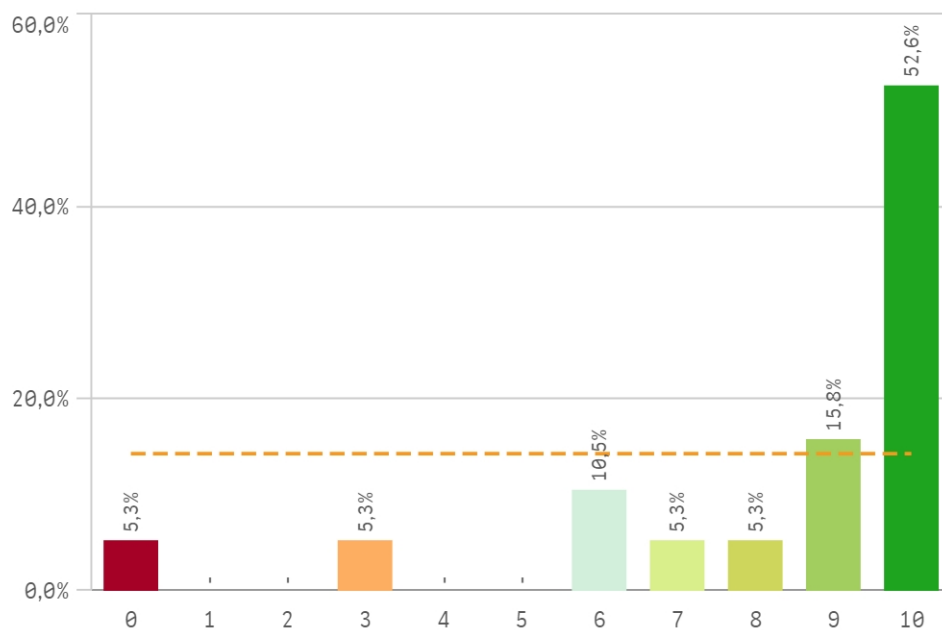
Seguir como PAS UCM vs PAS otra Univ. (vin...



Recomendar titulaciones UCM (preinscripci...



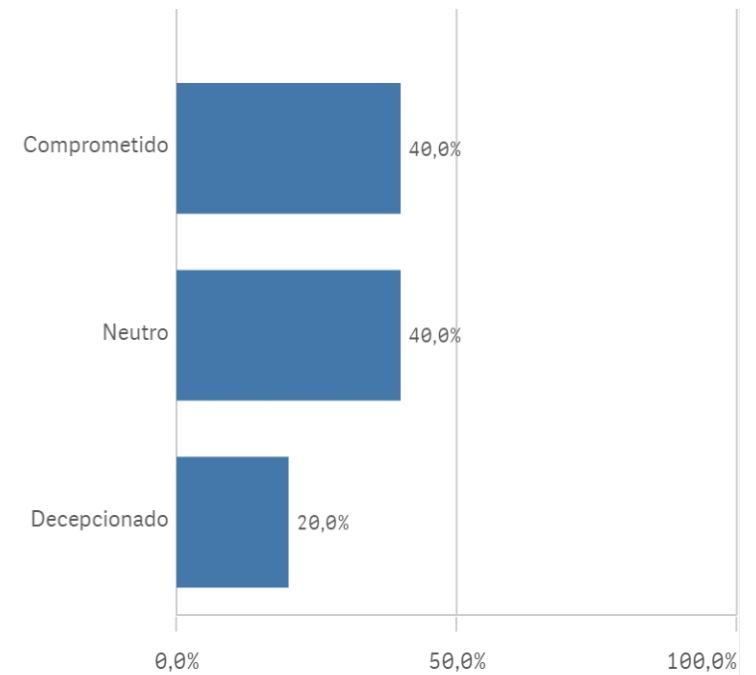
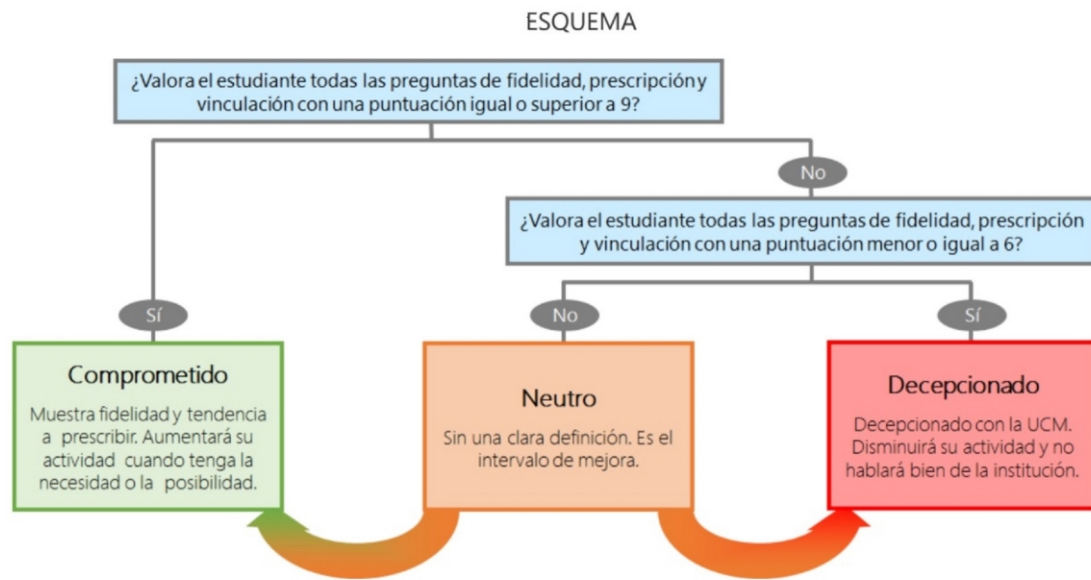
Recomendar estudiar en la UCM (preinscripción)



Compromiso	Q	Media	Desv. típica	Media...	Moda
Recomendar estudiar en la UCM		8,3	2,8	10,0	10,0
Repetir como PAS en la UCM		7,8	2,6	9,0	-
Recomendar titulaciones UCM		7,7	3,1	9,0	10,0
Seguir como PAS UCM vs PAS otra Univ.		7,3	3,2	8,5	10,0

Construcción y significado del valor "compromiso":

- * Estudiante comprometido: valora con 9 o más puntos todas las preguntas de fidelidad, prescripción y vinculación.
- * Estudiante neutro: la puntuación que otorga a todas las preguntas de fidelidad, prescripción y vinculación están entre 6 y 9.
- * Estudiante decepcionado: valora con 6 o menos puntos todas las preguntas de fidelidad, prescripción y vinculación.



Encuestas de Satisfacción

CURSO: 2023-24

CENTRO: FACULTAD DE FARMACIA

Información	Q	Media	Gestión y organización	Q	Media
Relación con compañeros del Servicio		8,2	Adecuación de conocimientos y habilidades al trabajo		7,4
Comunicación con profesores		7,6	Relación formación/tareas		7,1
Comunicación con responsables académicos		6,9	Organización del trabajo en la Unidad		7,0
Comunicación con otras unidades		6,9	Conocimiento de funciones y responsabilidades		6,8
Relación con el alumnado del Centro		6,7	Tareas corresponden al puesto de trabajo		6,5
Comunicación con Servicios Centrales		6,5	Tamaño de la plantilla existente		6,1
Información de la titulación		6,3	Posibilidad de ser sustituido		5,1
Comunicación con la gerencia del Centro		5,1	Definición de funciones y responsabilidades		5,1

Recursos	Q	Media	Satisfacción global	Q	Media	Compromiso	Q	Media
Espacios de trabajo		6,4	Orgullo PAS en la UCM		7,5	Recomendar estudiar en la UCM		8,3
Recursos materiales y tecnológicos		6,0	Satisfacción UCM		7,2	Repetir como PAS en la UCM		7,8
Seguridad en las instalaciones		6,0	Sentirse parte del equipo de trabajo		7,0	Recomendar titulaciones UCM		7,7
Servicios de Riesgos Laborales		5,8	Reconocimiento de su trabajo		6,9	Seguir como PAS UCM vs PAS otra Univ.		7,3
Plan de formación PAS		5,7						