



OFICINA para la CALIDAD

Vicerrectorado de Calidad

UNIVERSIDAD COMPLUTENSE DE MADRID



Seleccione según los datos que desea consulta:  
pudiendo ser por el año académico, tipo de titulación,  
titulación y/o centro correspondiente

CURSO: 2023-24

TITULACIÓN: DOF. FARMACIA

UCM

Poblacion N

152

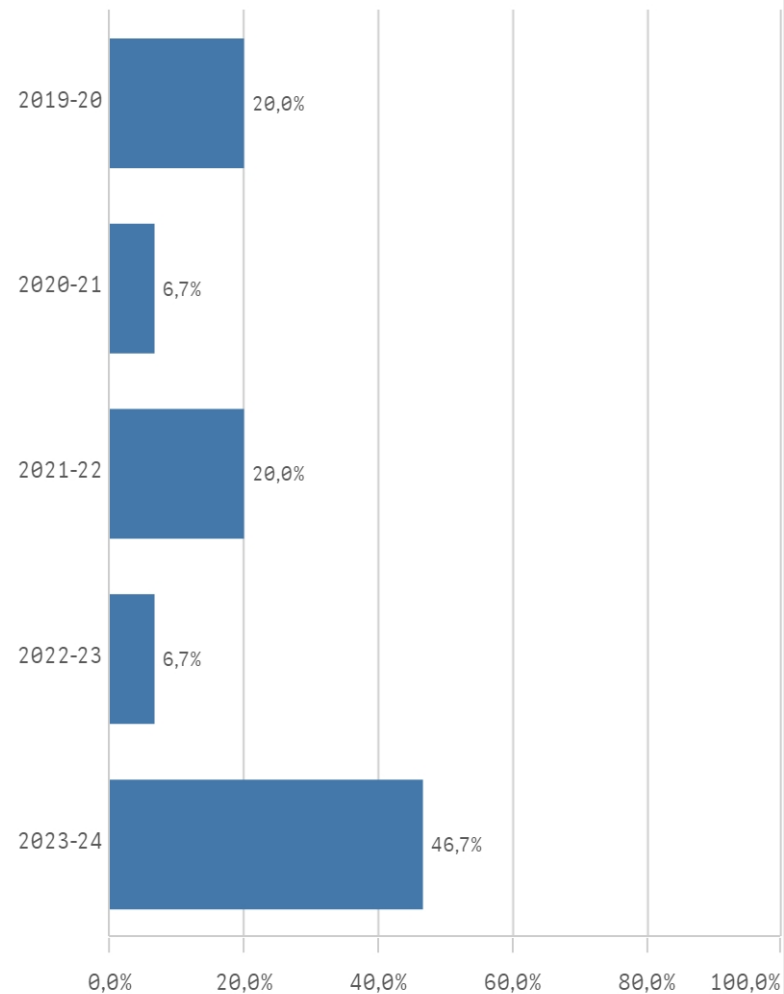
% Participación

9,9%

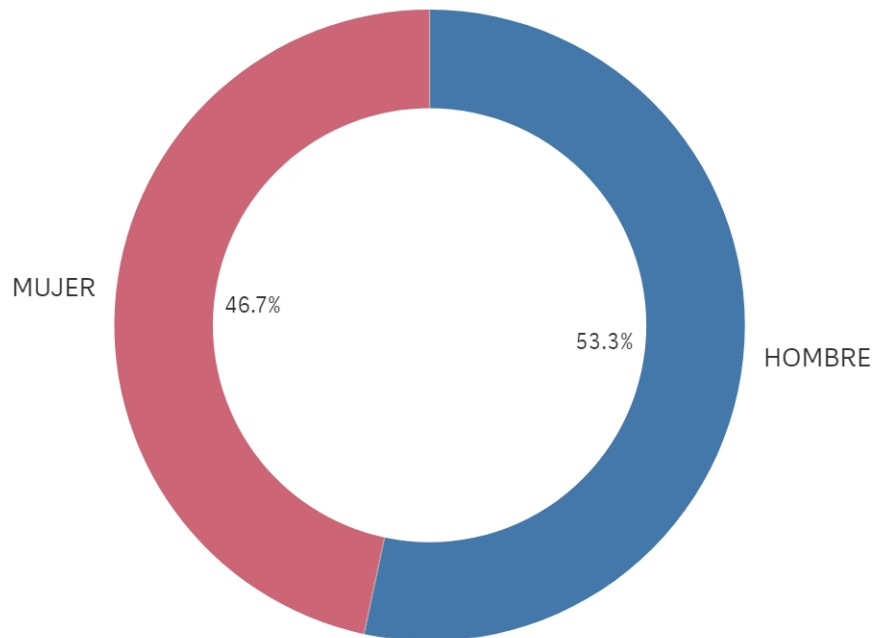
Participacion n

15

Curso de inicio de los estudios de doctorado

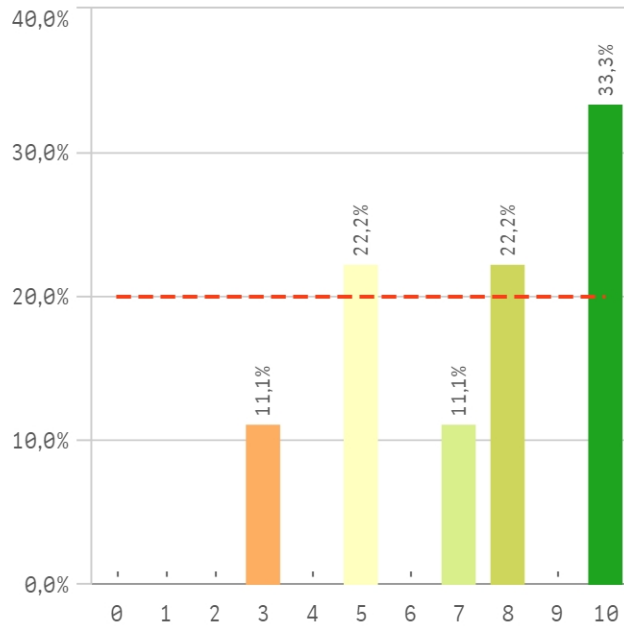


Genero

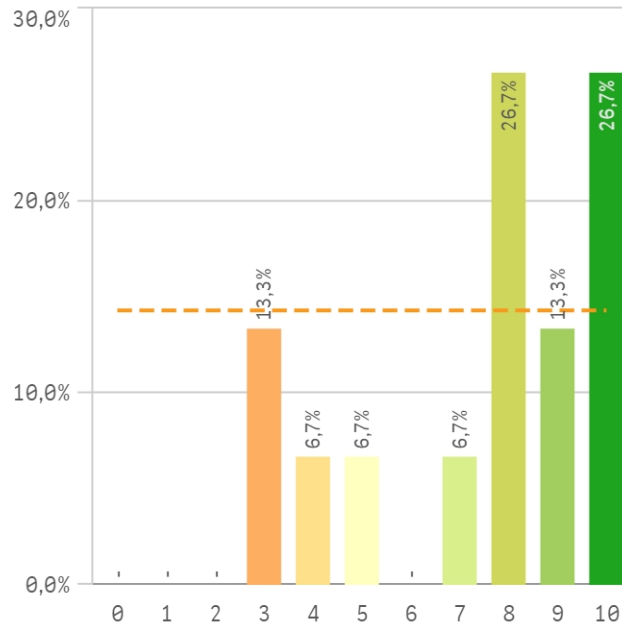


■ HOMBRE ■ MUJER

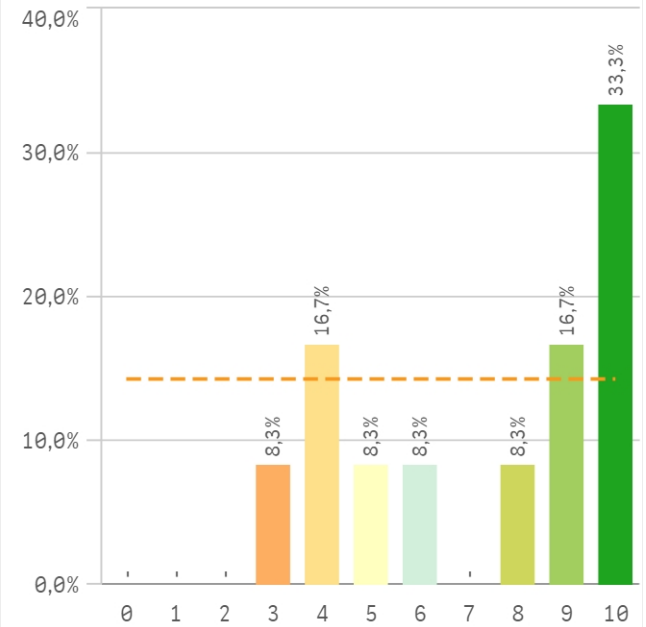
### Complementos formativos



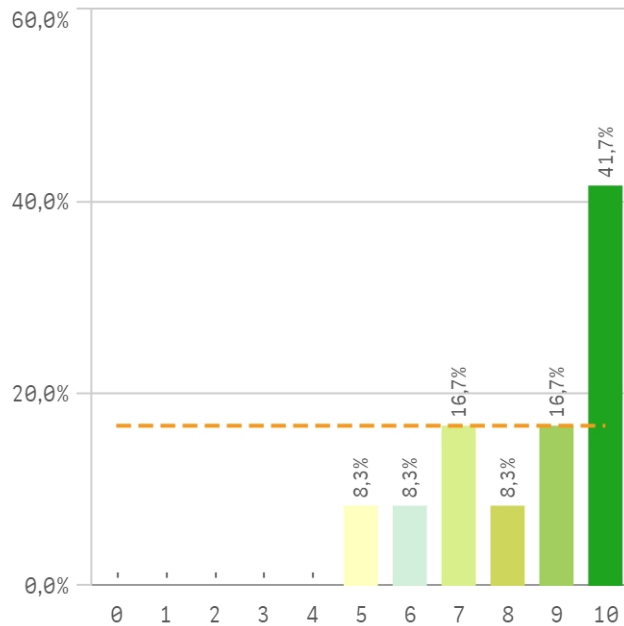
### Criterios de admisión



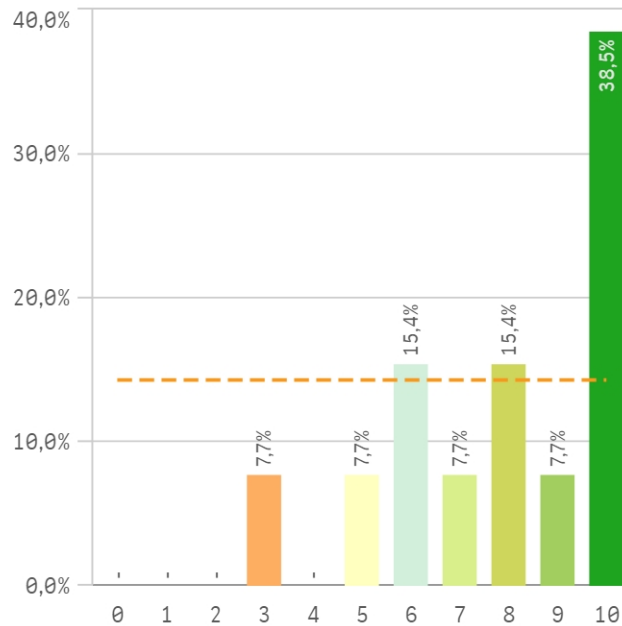
### Actividades formativas adecuadas para el in...



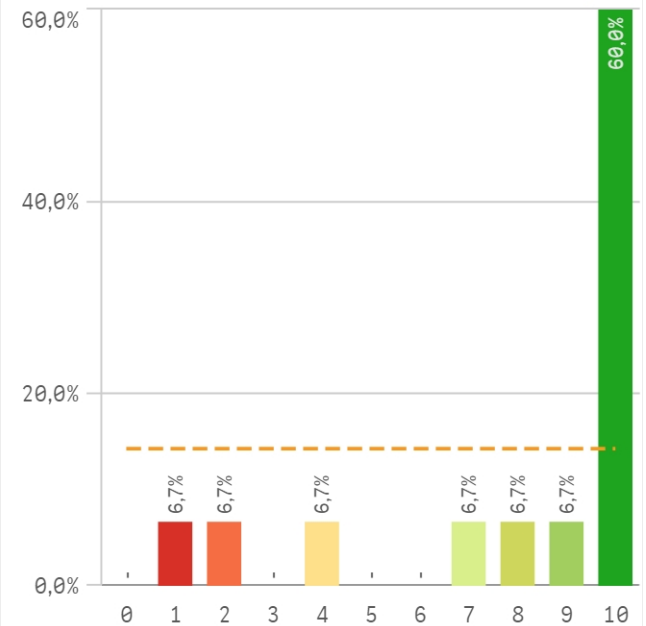
### Perfil del profesorado que imparte la activid...



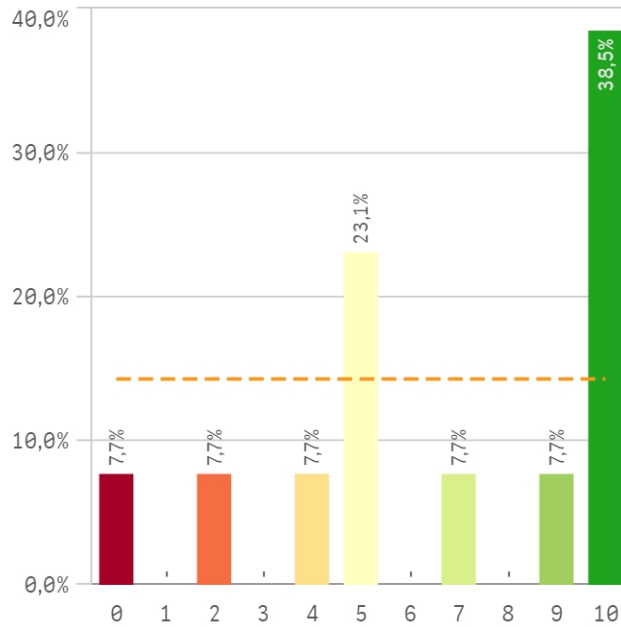
### Control de la actividad formativa



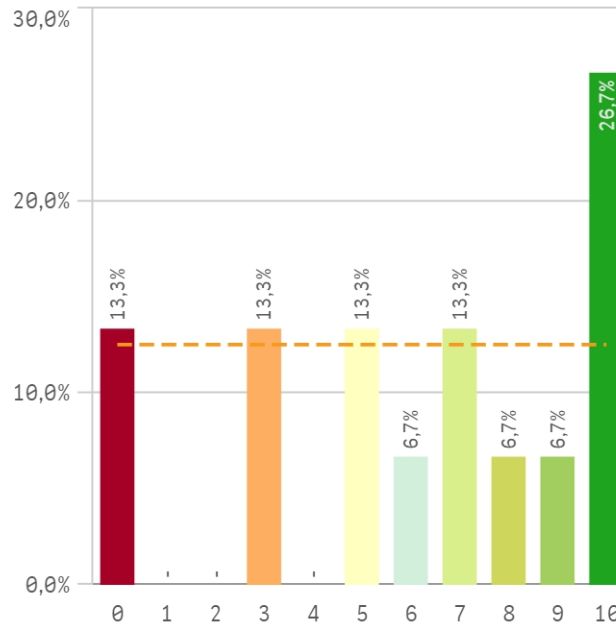
### Tutor/director de la formación



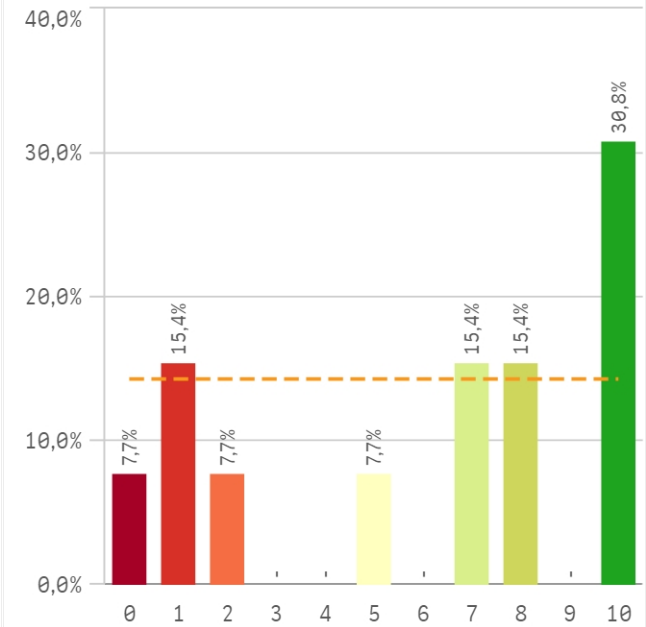
### Procedimientos de evaluación anual



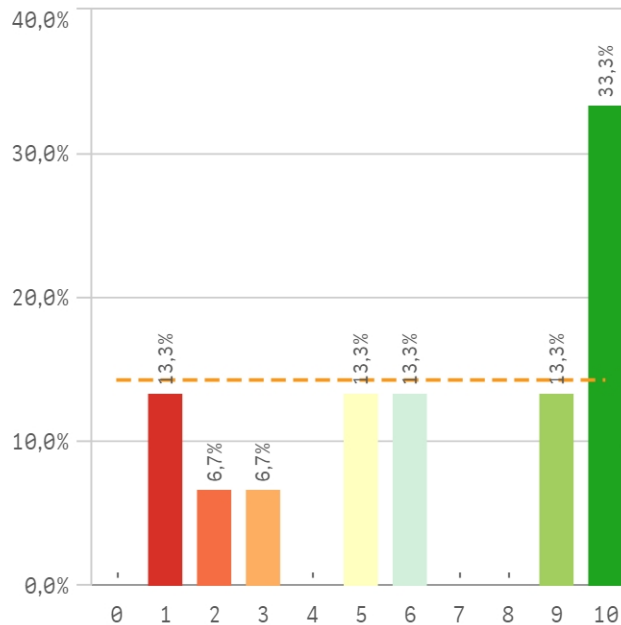
### Información completa y accesible



### Equipamientos e infraestructuras

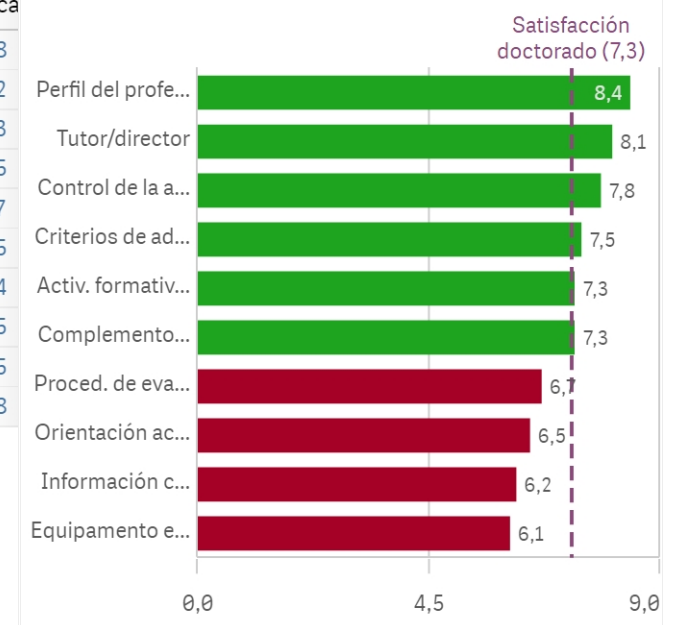


### Orientación académica recibida

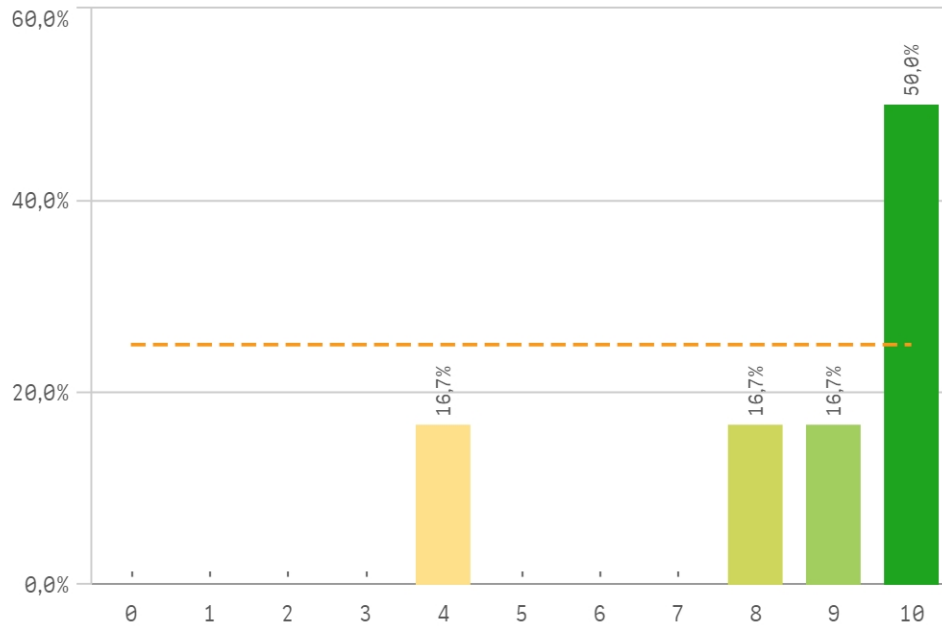


Programa de doctorado	Media	Desv. típica
Perfil del profesorado	8,4	1,8
Tutor/director	8,1	3,2
Control de la activ. formativa	7,8	2,3
Criterios de admisión	7,5	2,5
Activ. formativas para el investigador	7,3	2,7
Complementos formativos	7,3	2,5
Proced. de evaluación anual	6,7	3,4
Orientación académica recibida	6,5	3,5
Información completa y accesible	6,2	3,5
Equipamento e infraestructuras	6,1	3,8

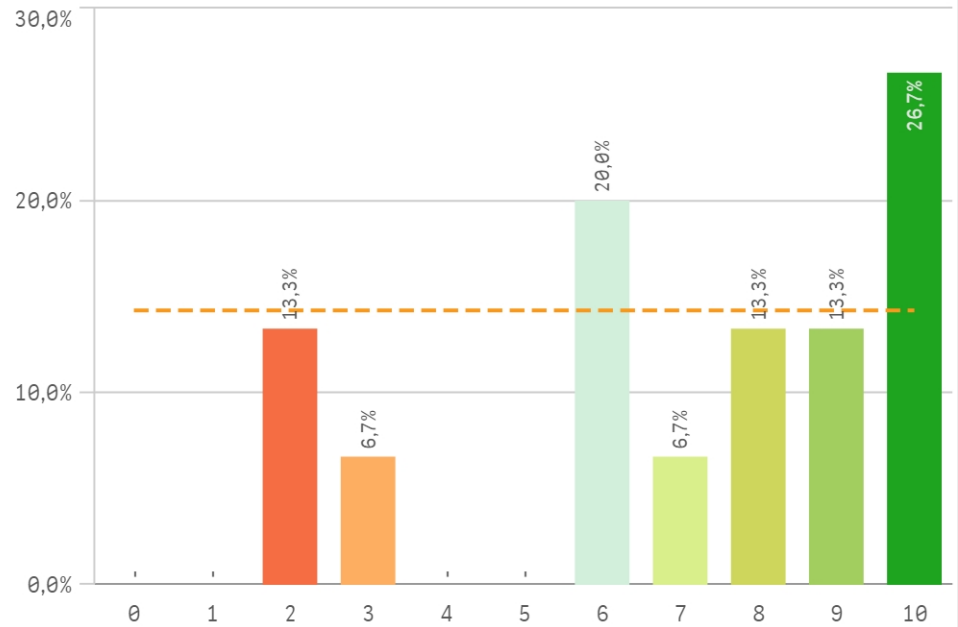
### Fortalezas y debilidades



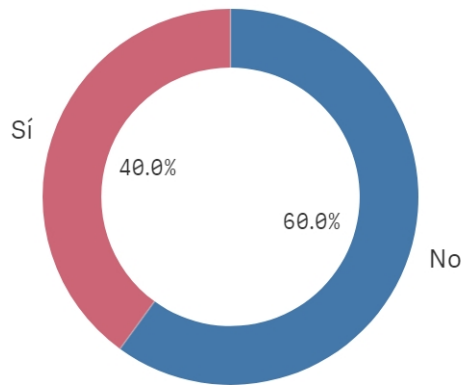
### Satisfacción estancia en el extranjero



### Satisfacción con la formación recibida



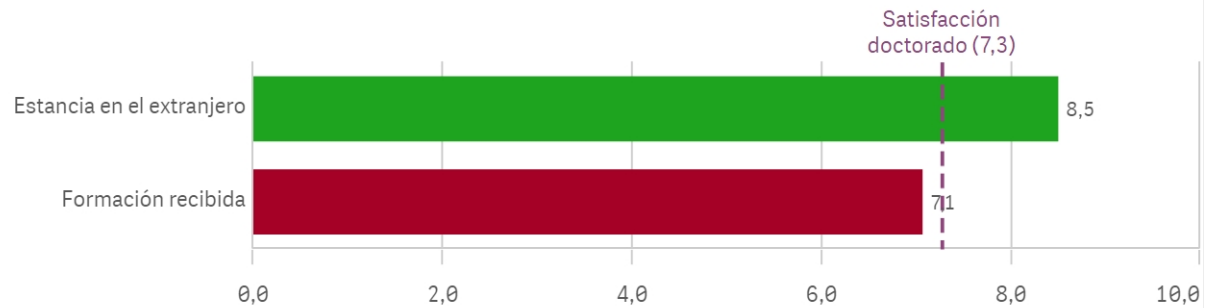
### Estancia en el extranjero



Si  
**6**

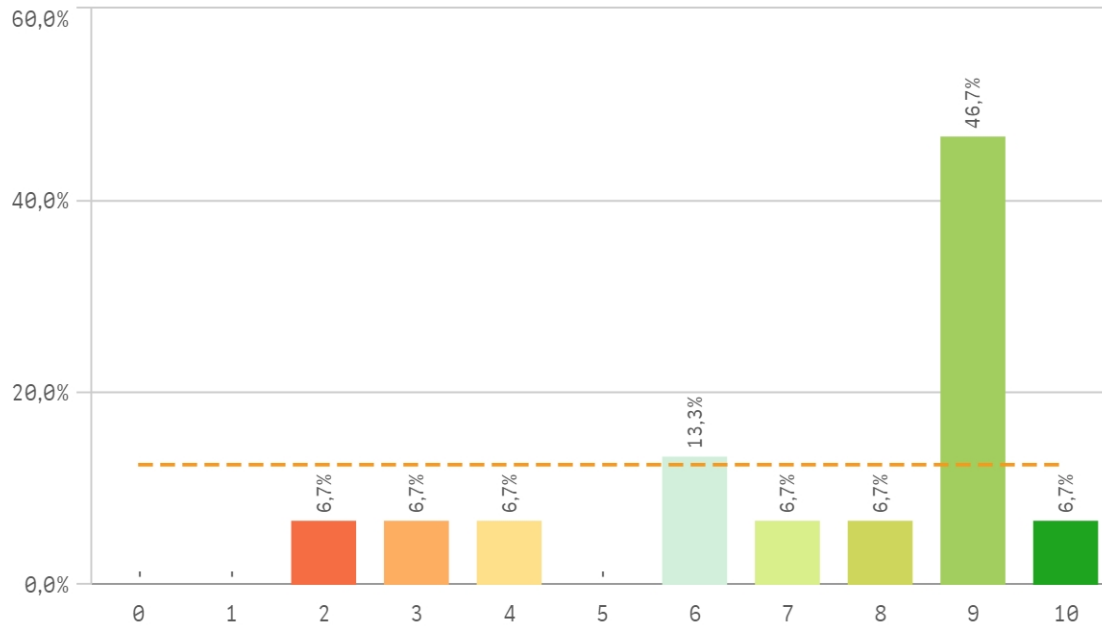
No  
**9**

### Fortalezas y debilidades



	Q	Media	Desv. típica	Mediana	Moda
Estancia en el extranjero		8,5	2,3	9,5	10,0
Formación recibida		7,1	2,9	8,0	10,0

### Satisfacción con el doctorado



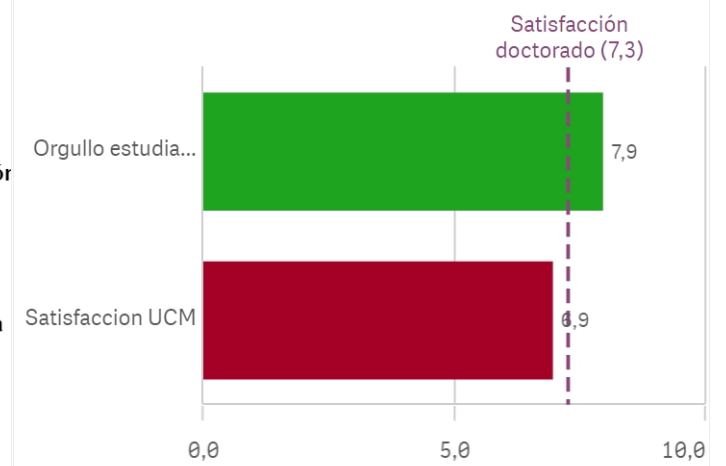
Media  
**7,3**

Desviación  
Típica  
**2,5**

Mediana  
**9,0**

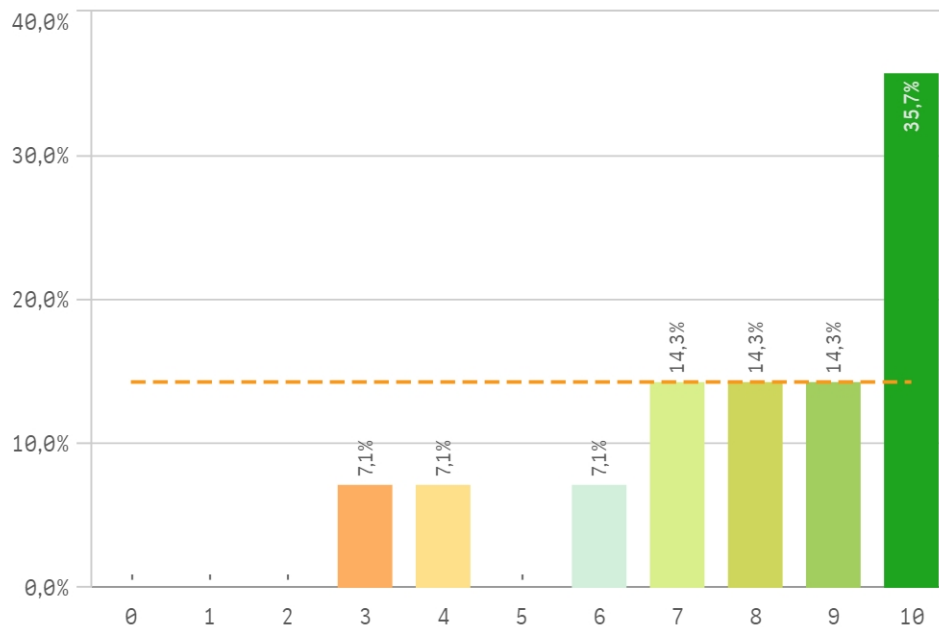
Moda  
**9,0**

### Fortalezas y debilidades

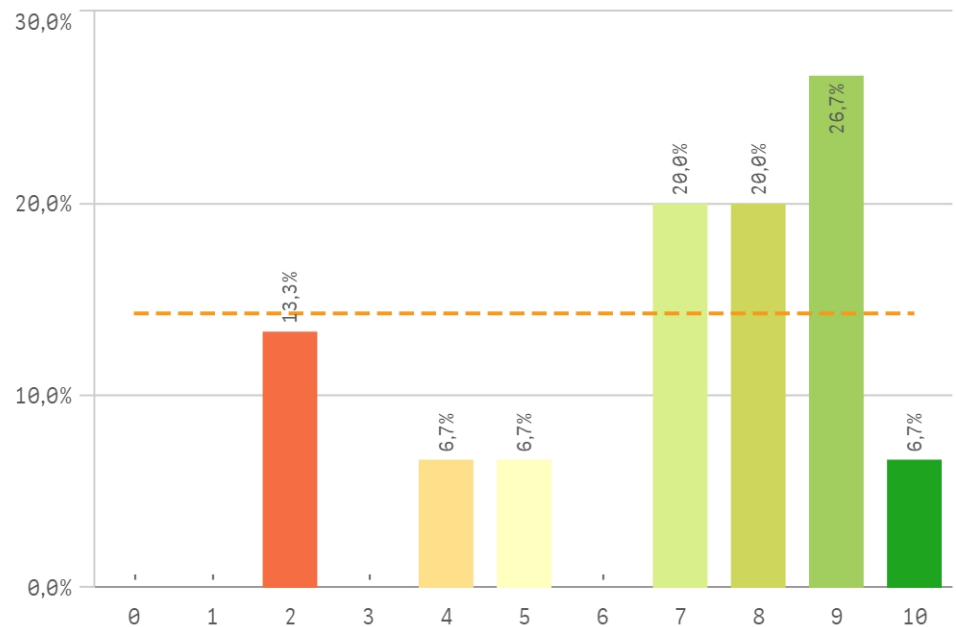


Satisfacción	Q	Media	Mediana	Moda
Orgullo estudiante UCM		7,9	8,5	10,0
Satisfaccion UCM		6,9	8,0	9,0

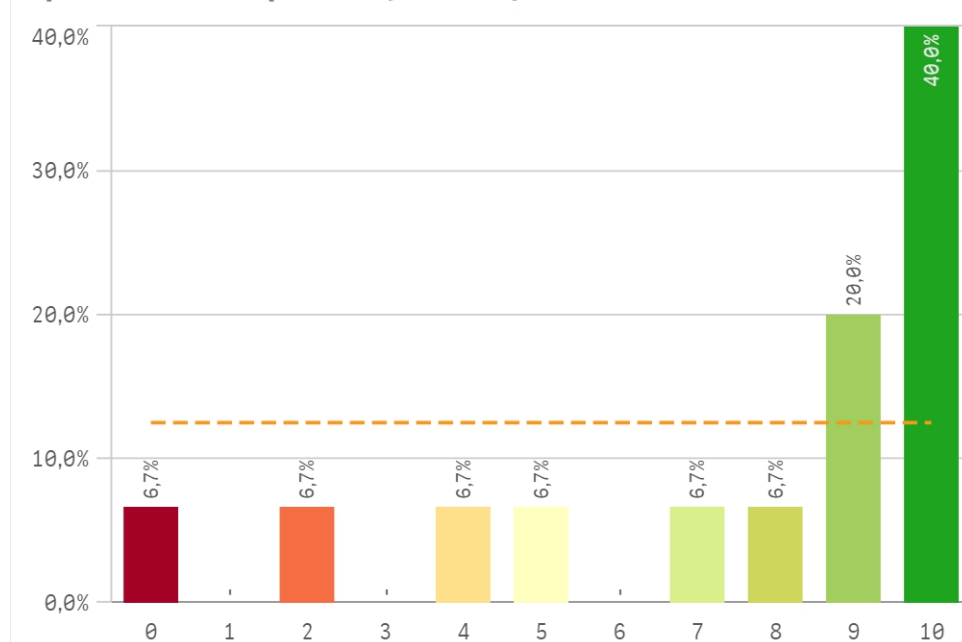
### Orgullo estudiante UCM



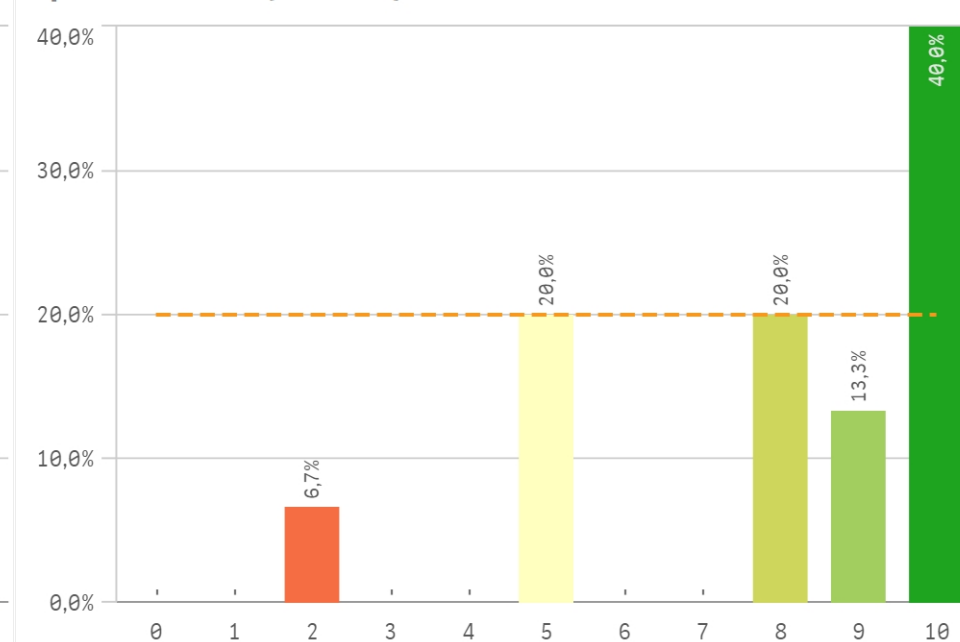
### Satisfacción UCM



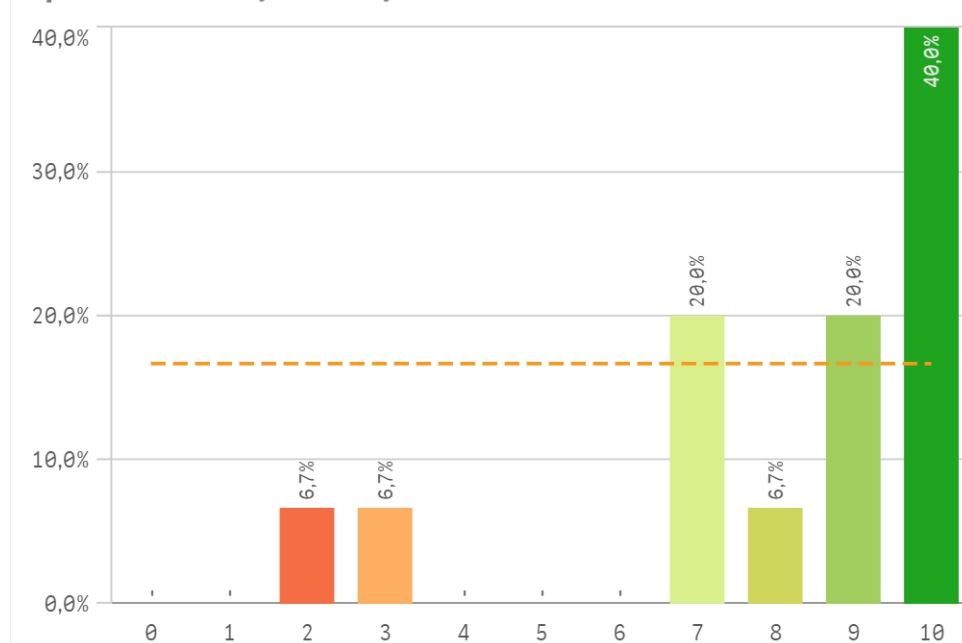
**Repetir estudios superiores (fidelidad)**



**Repetir doctorado (fidelidad)**

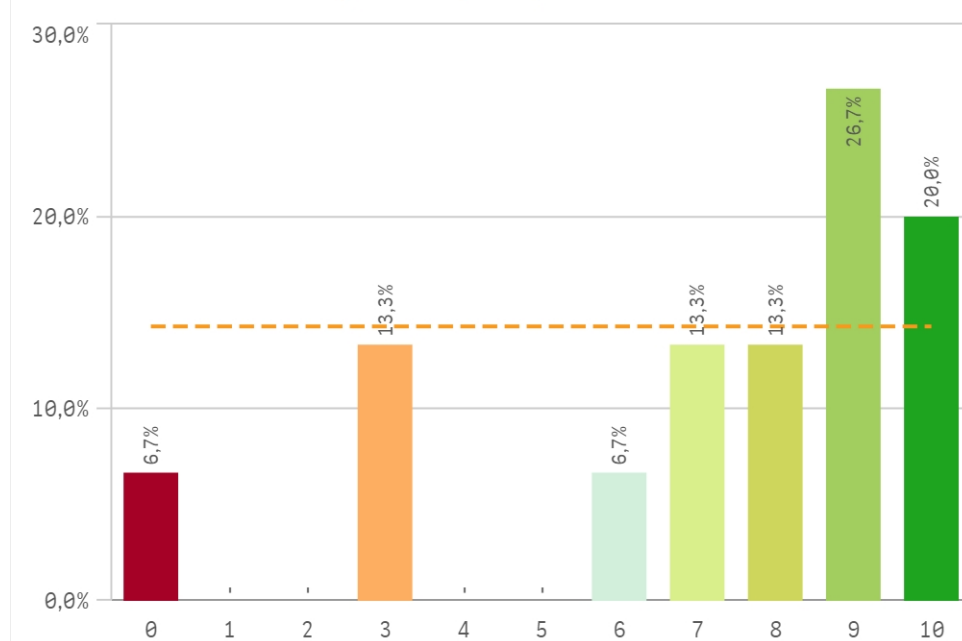


**Repetir en la UCM (fidelidad)**

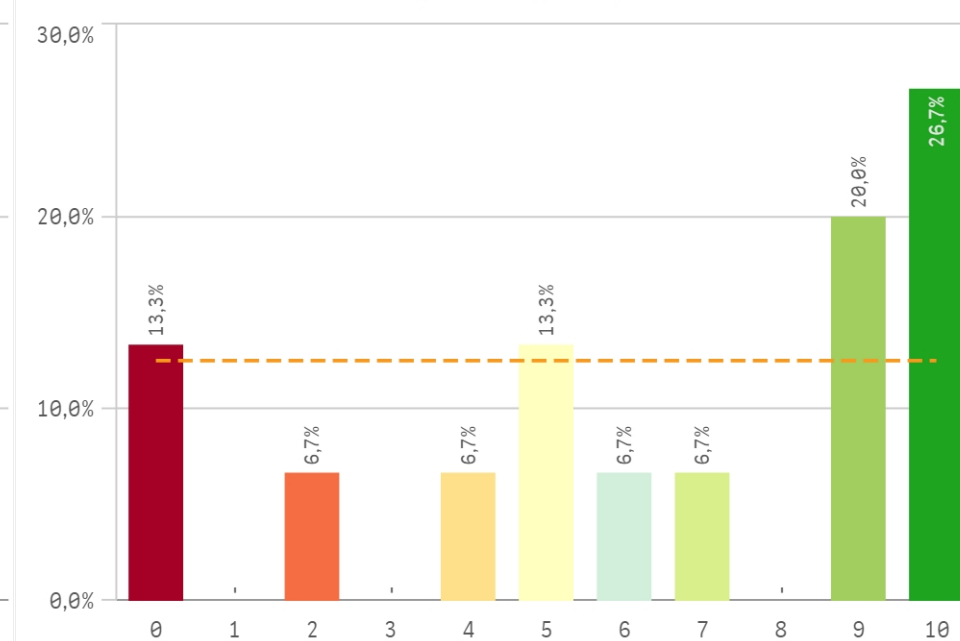


Compromiso	Q	Media	Desv. típica	Mediana	Moda
Repetir en la UCM		8,1	2,5	9,0	10,0
Repetir doctorado		7,9	2,5	9,0	10,0
Repetir estudios superiores		7,5	3,3	9,0	10,0
Recomendar doctorado		7,2	3,0	8,0	9,0
Seguir en el doctorado		7,1	3,0	8,0	10,0
Seguir en la UCM		6,5	3,3	7,0	10,0
Recomendar doctorado UCM		6,4	3,6	7,0	10,0

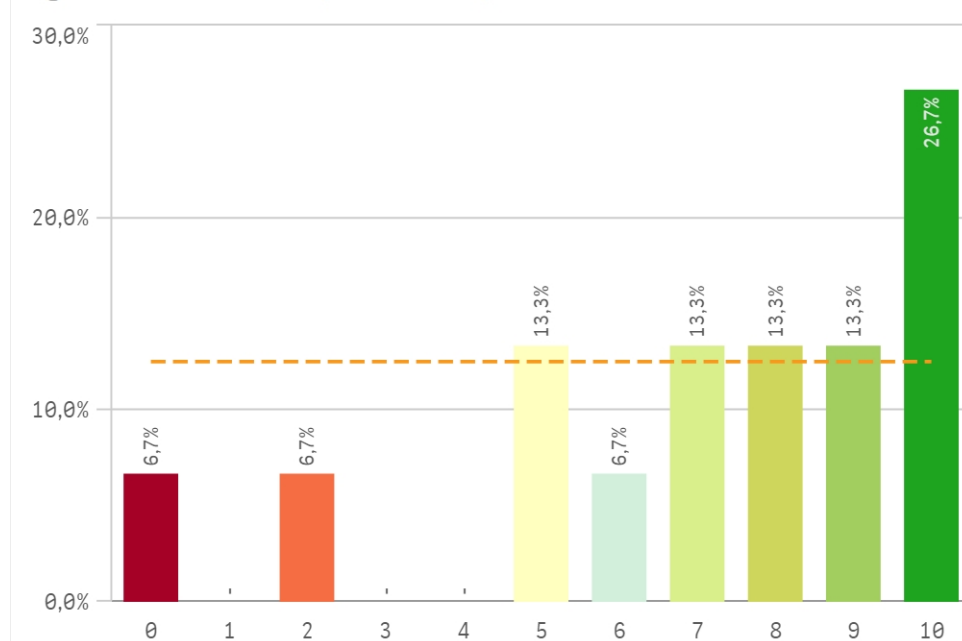
### Recomendar doctorado (preinscripción)



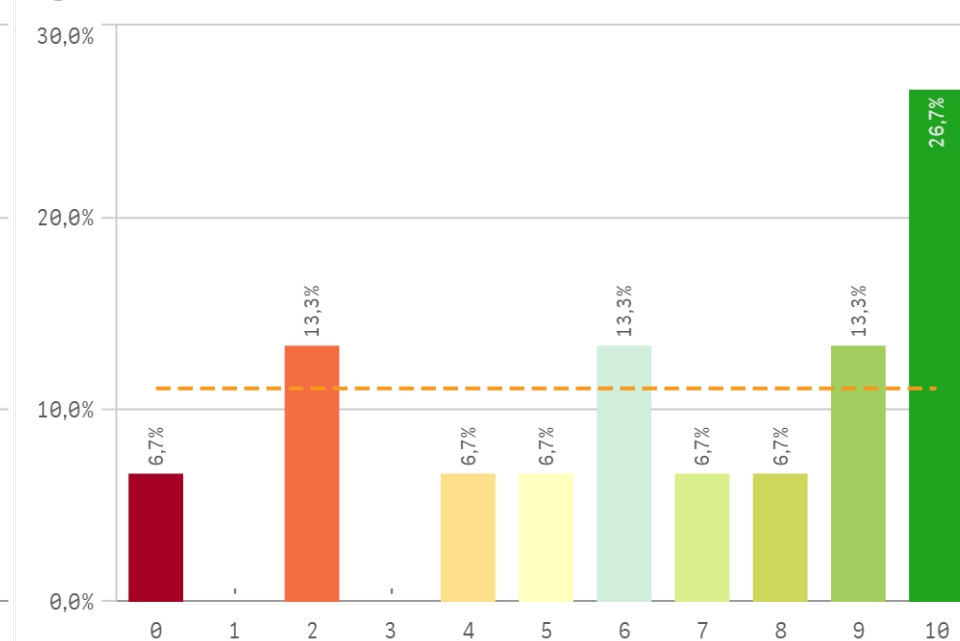
### Recomendar doctorado UCM (preinscripción)



### Seguir en el doctorado (vinculación)



### Seguir en la UCM (vinculación)



### Construcción y significado del valor "compromiso":

- \* Estudiante comprometido: valora con 9 o más puntos todas las preguntas de fidelidad, prescripción y vinculación.
- \* Estudiante neutro: la puntuación que otorga a todas las preguntas de fidelidad, prescripción y vinculación están entre 6 y 9.
- \* Estudiante decepcionado: valora con 6 o menos puntos todas las preguntas de fidelidad, prescripción y vinculación.

