





OFICINA para la CALIDAD

Vicerrectorado de Calidad

UNIVERSIDAD COMPLUTENSE DE MADRID



Seleccione según los datos que desea consulta: pudiendo ser por el año académico, tipo de titulación, titulación y/o centro correspondiente



OFICINA para la CALIDAD  
Vicerrectorado de Calidad  
UNIVERSIDAD COMPLUTENSE DE MADRID

CURSO: 2022-23

TITULACIÓN: DOF. FARMACIA

UCM

Población N

-

%\_Participacion

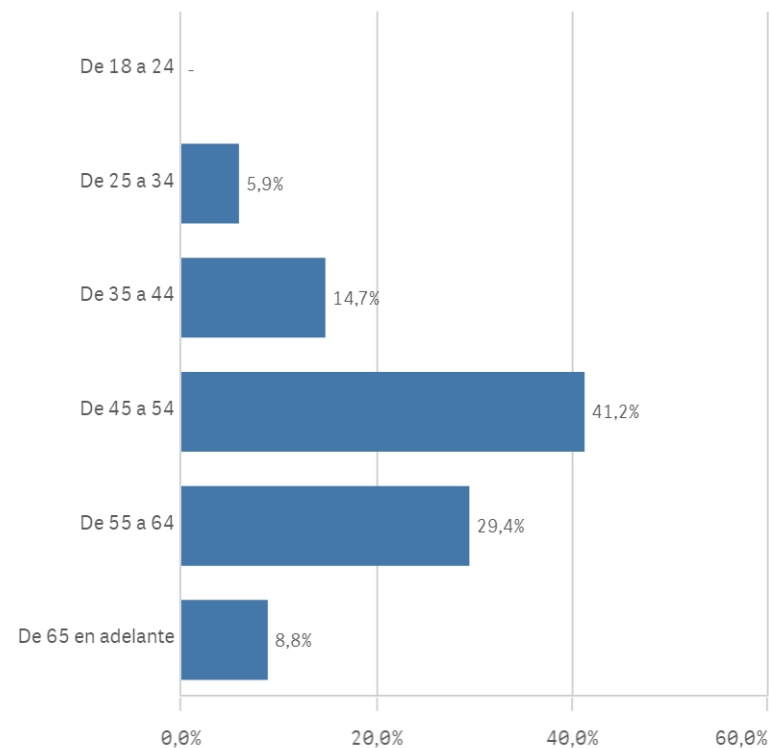
-

Participación n

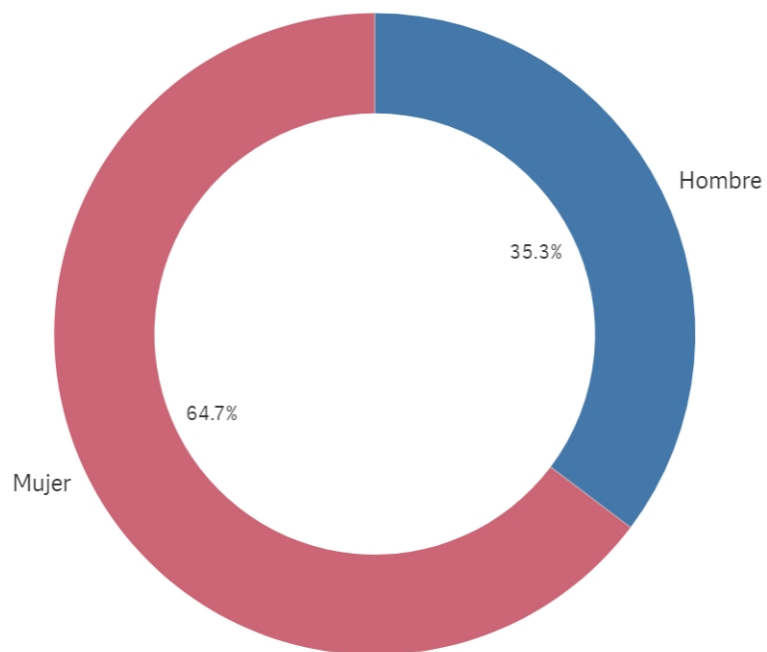
34

Edad (años)

(%) Porcentaje por franjas



Genero



■ Hombre ■ Mujer

Edad media (años)

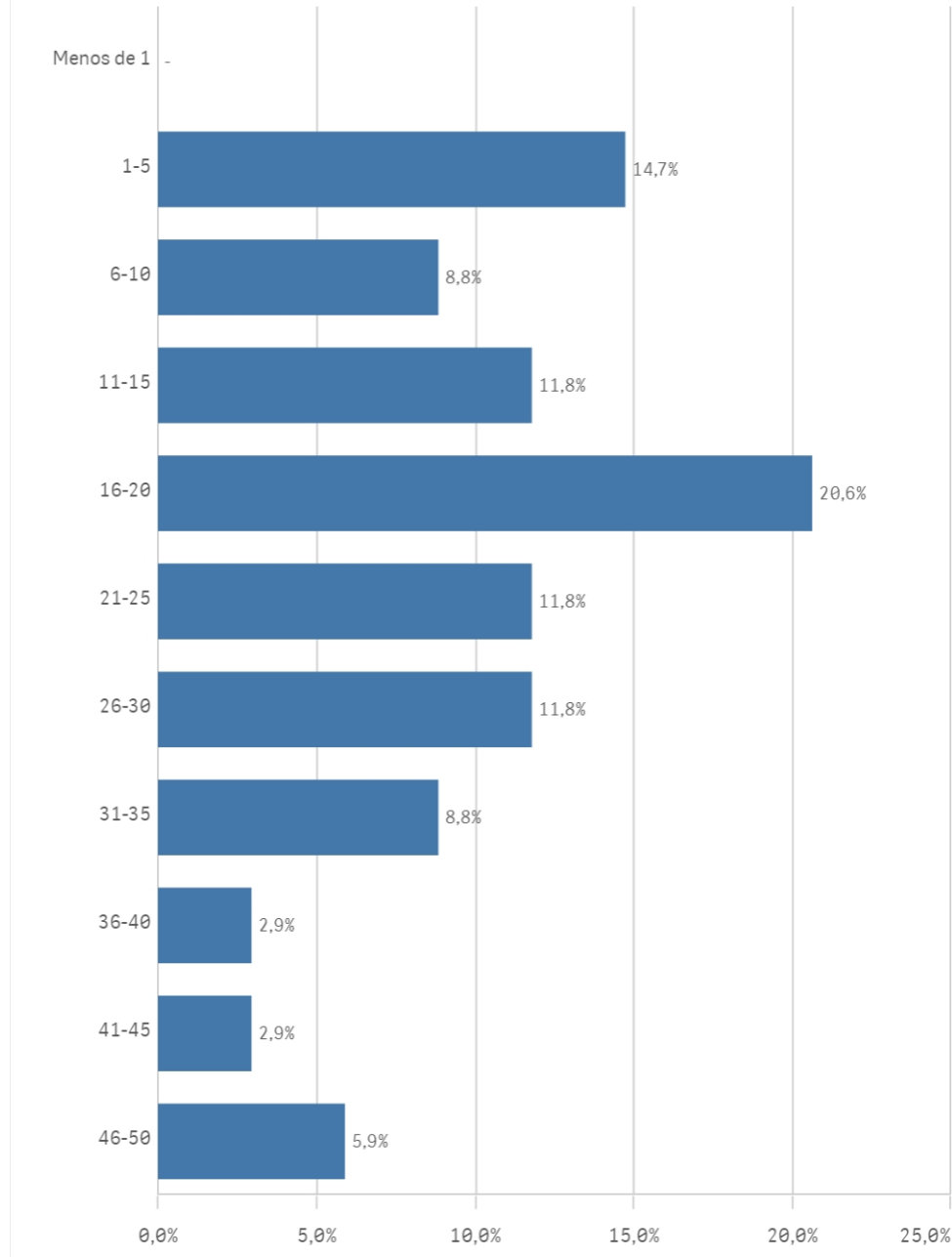
51,6

Des. Típica

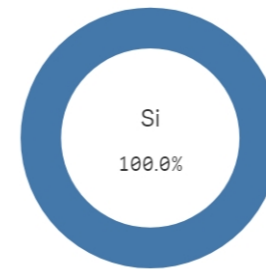
9,6

### Experiencia docente (años)

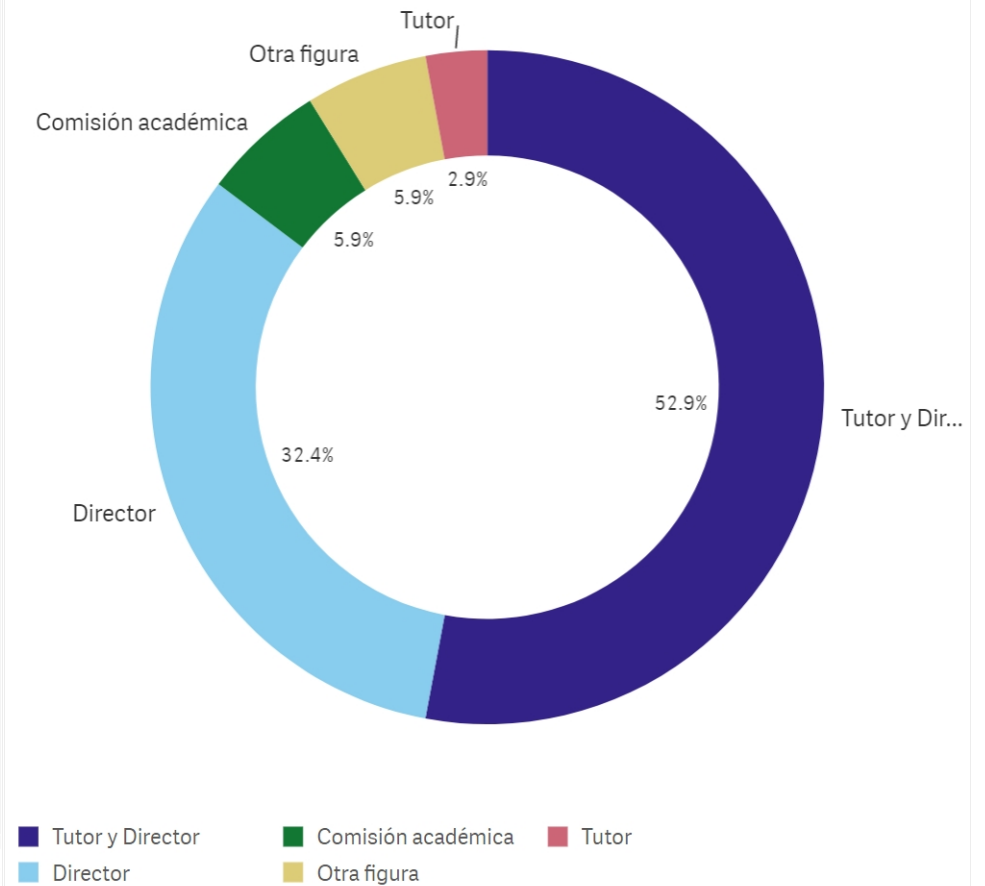
(%) Porcentaje por franjas



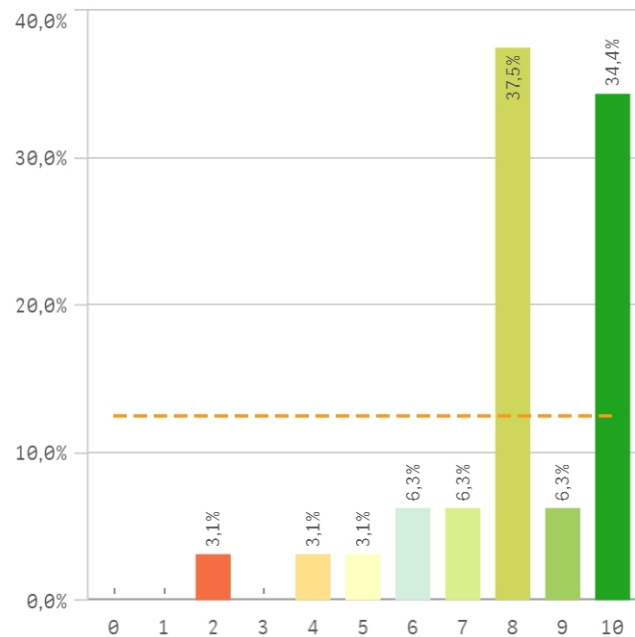
### Participa en el doctorado



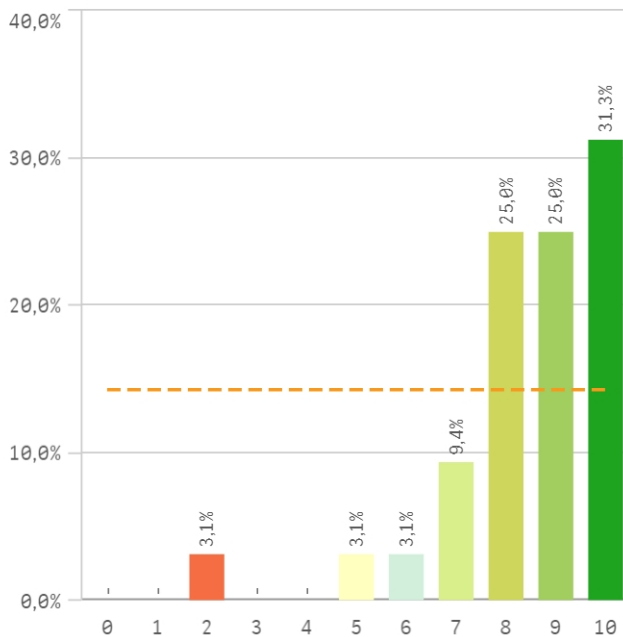
### Rol en el doctorado



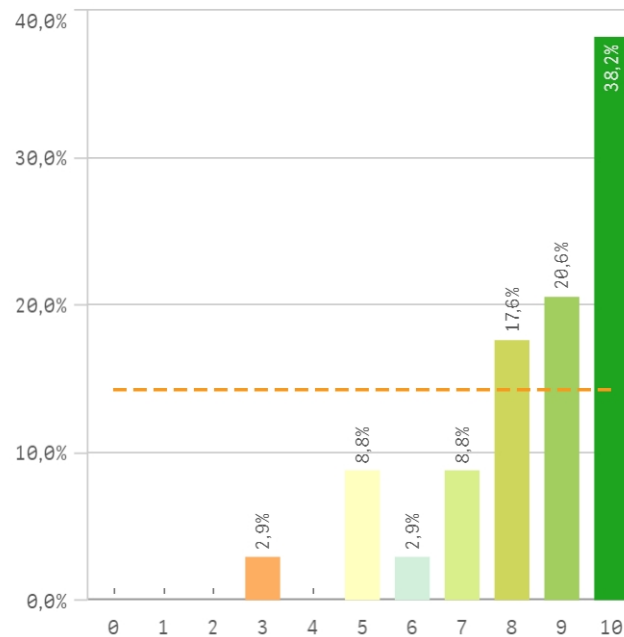
**Cantidad de actividades formativas**



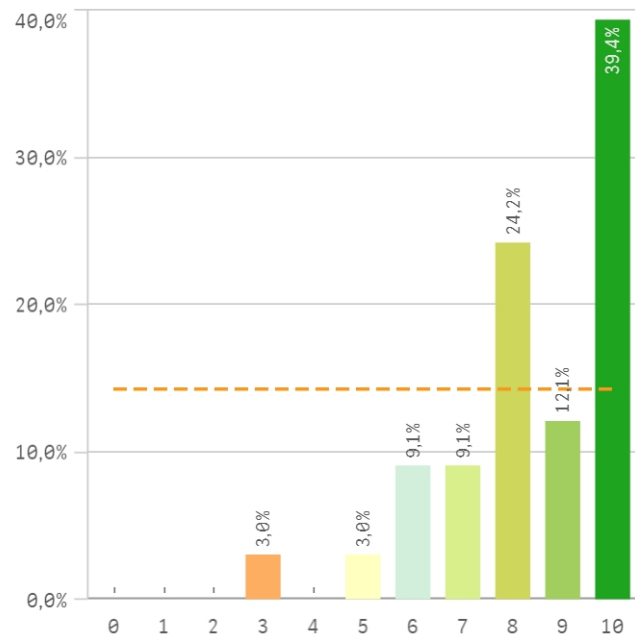
**Control de las actividades formativas**



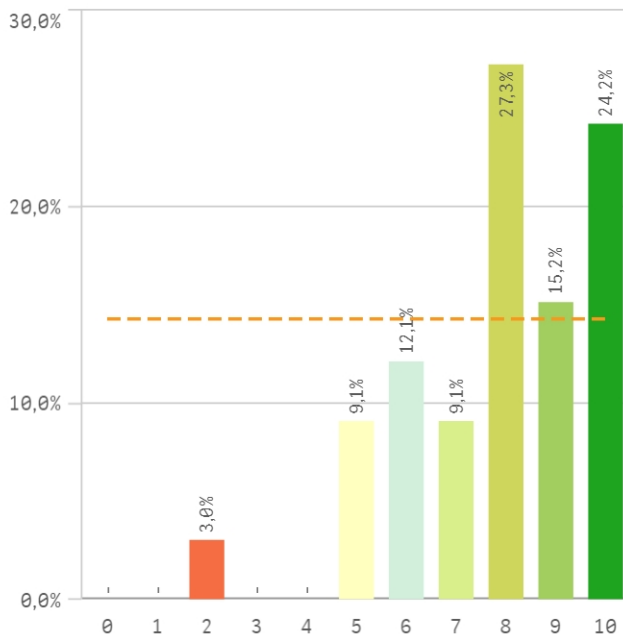
**Procedimiento de evaluación anual**



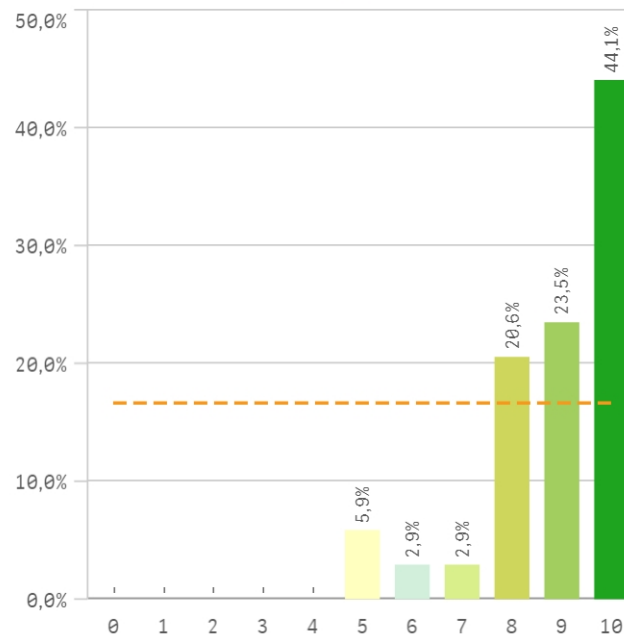
**Información disponible del programa**



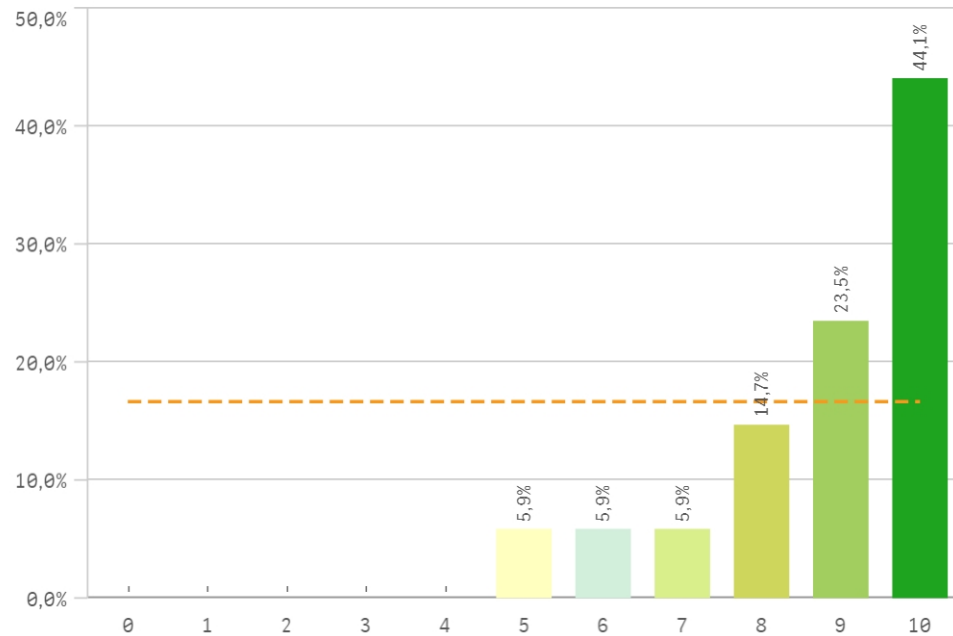
**Recursos y materiales disponibles**



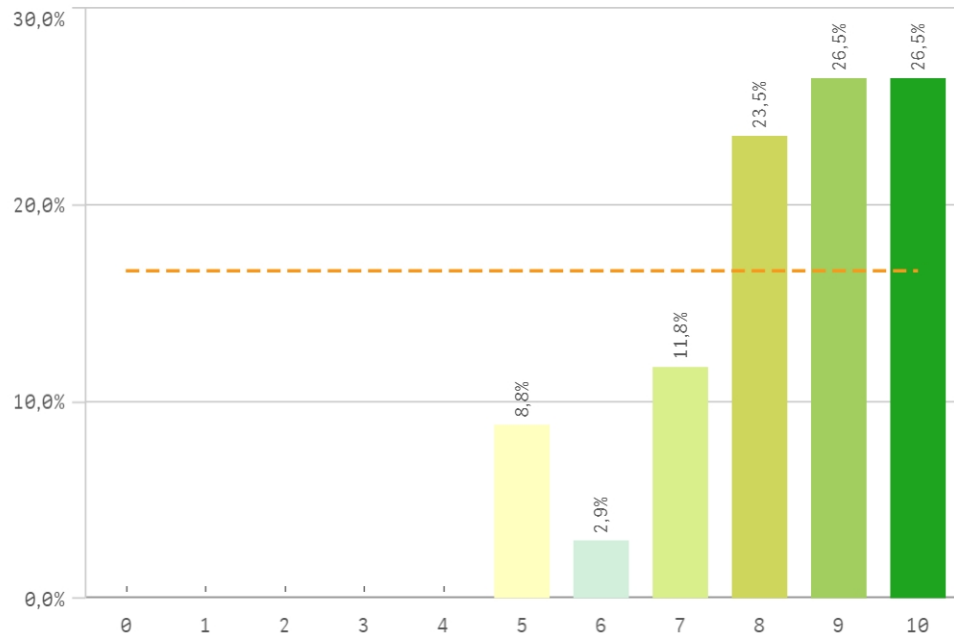
**Trabajo desempeñado en el programa**



### Mecanismos de coordinacion

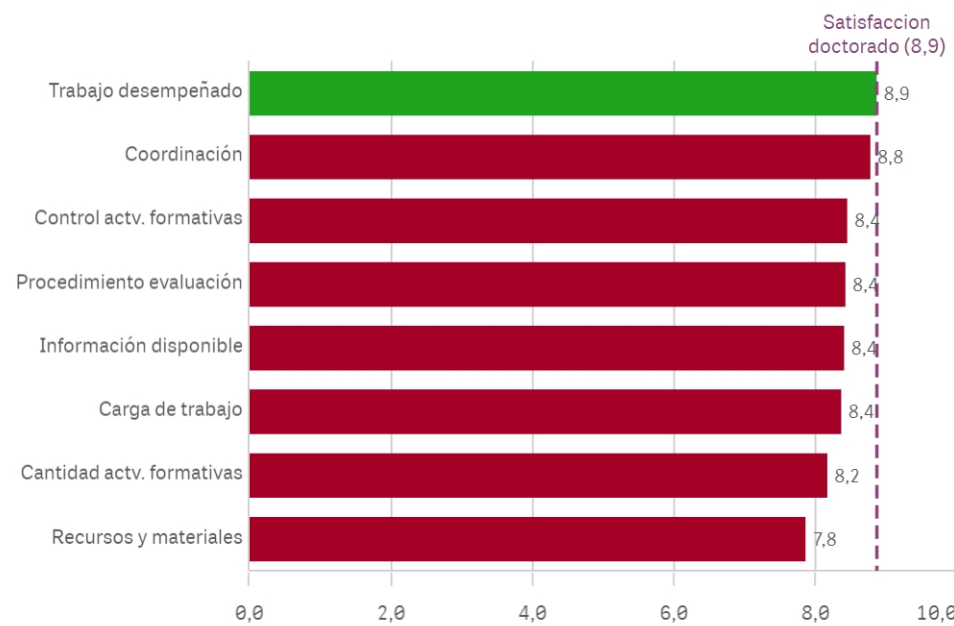


### Carga de trabajo del programa

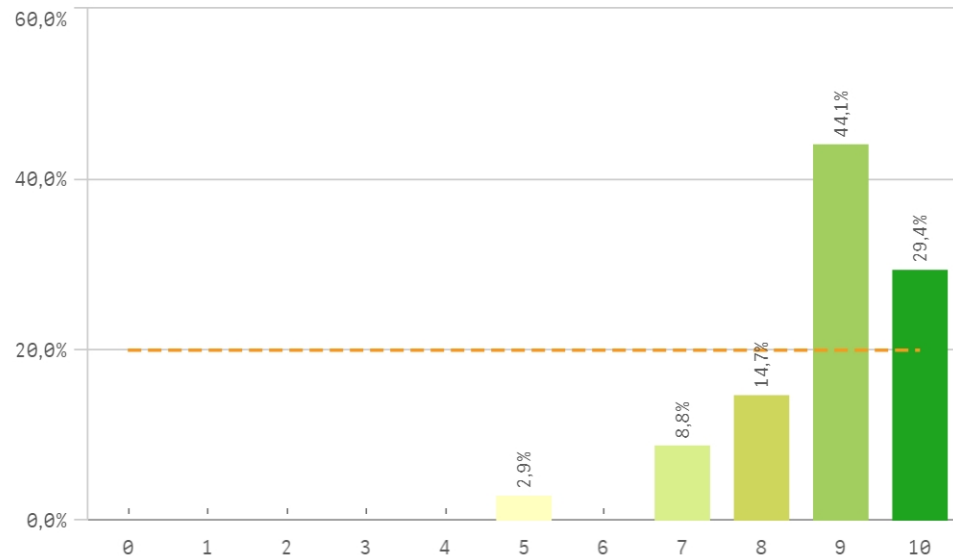


Aspectos del doctorado	Q	Media	Desv. típica	Mediana	Moda
Trabajo desempeñado		8,9	1,4	9,0	10,0
Coordinación		8,8	1,5	9,0	10,0
Control activ. formativas		8,4	1,7	9,0	10,0
Procedimiento evaluación		8,4	1,8	9,0	10,0
Información disponible		8,4	1,8	9,0	10,0
Carga de trabajo		8,4	1,5	9,0	-
Cantidad activ. formativas		8,2	1,9	8,0	8,0
Recursos y materiales		7,8	1,9	8,0	8,0

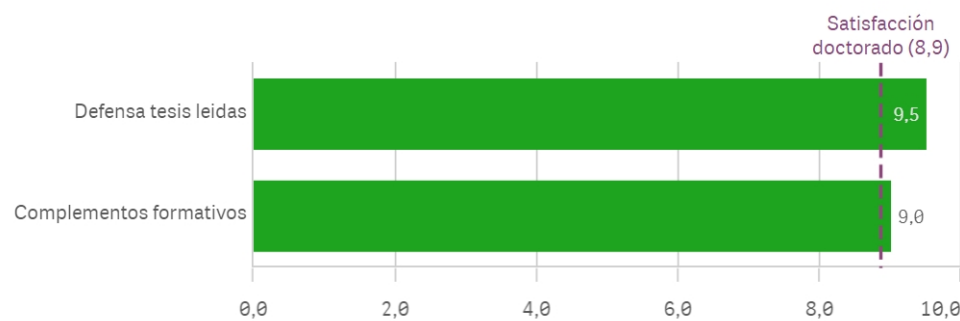
### Fortalezas y debilidades



### Satisfacción doctorado

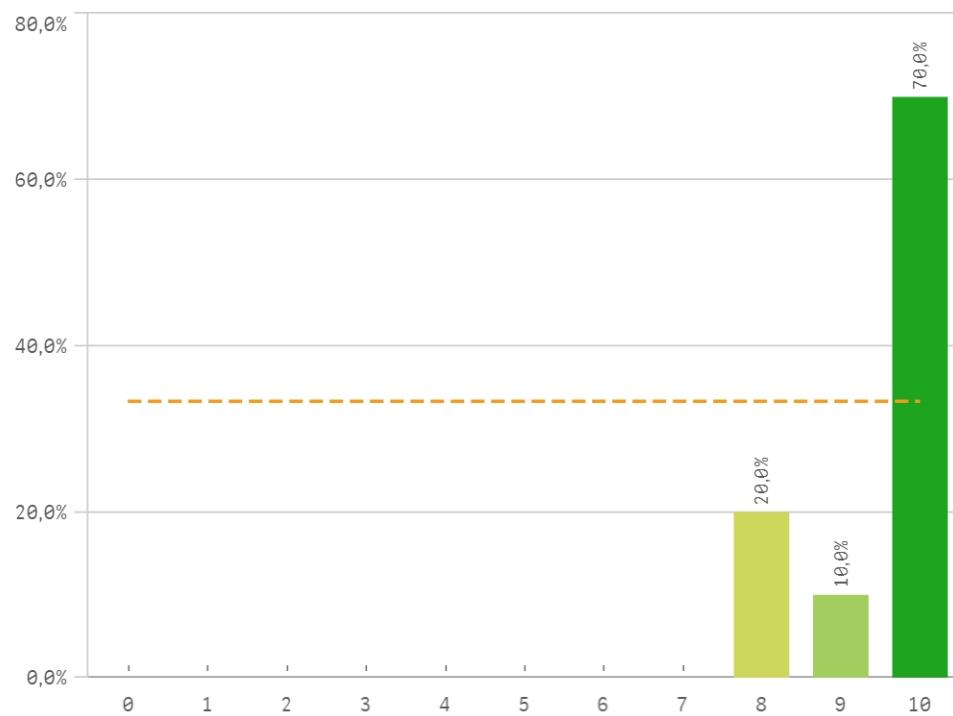


### Fortalezas y debilidades

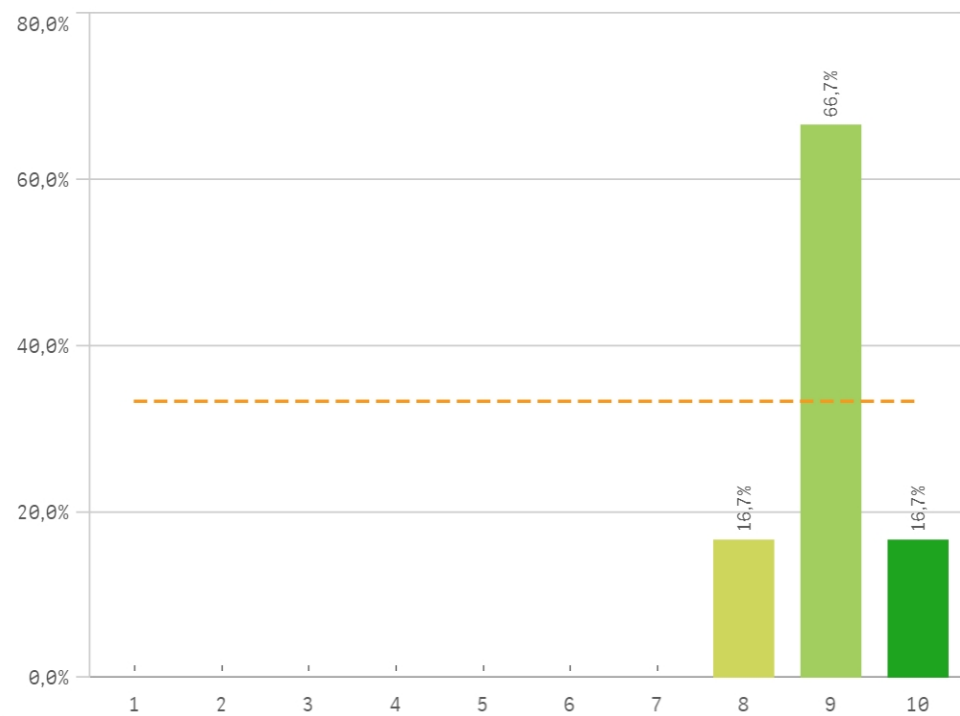


Satisfacción del doctorado	Q	Media	Desv. típica	Mediana	Moda
Defensa tesis leídas		9,5	0,8	10,0	10,0
Complementos formativos		9,0	0,6	9,0	9,0

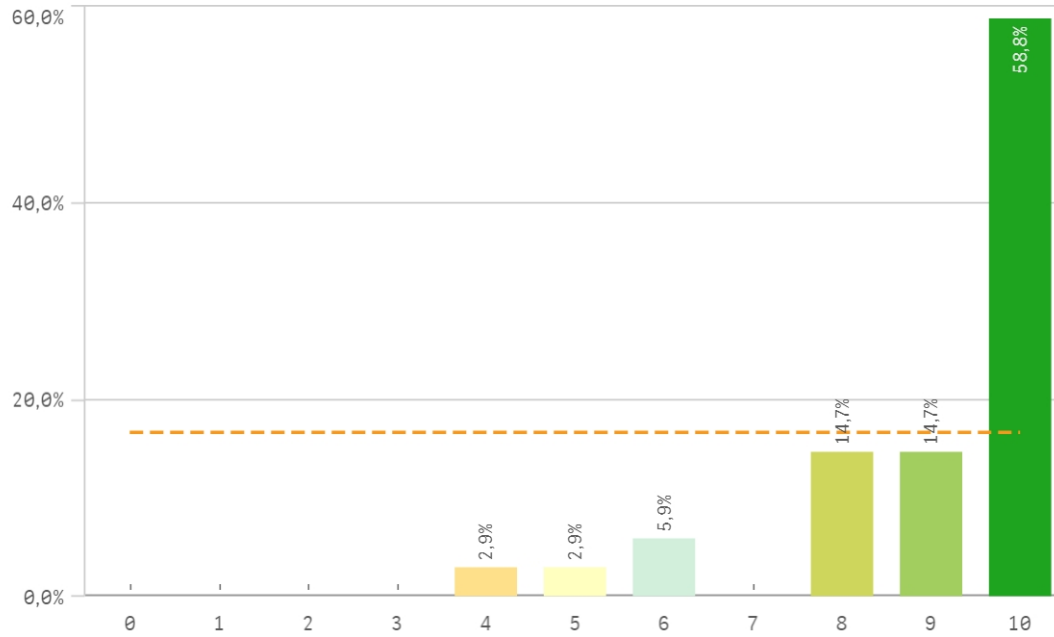
### Presentación y defensa de la tesis leídas



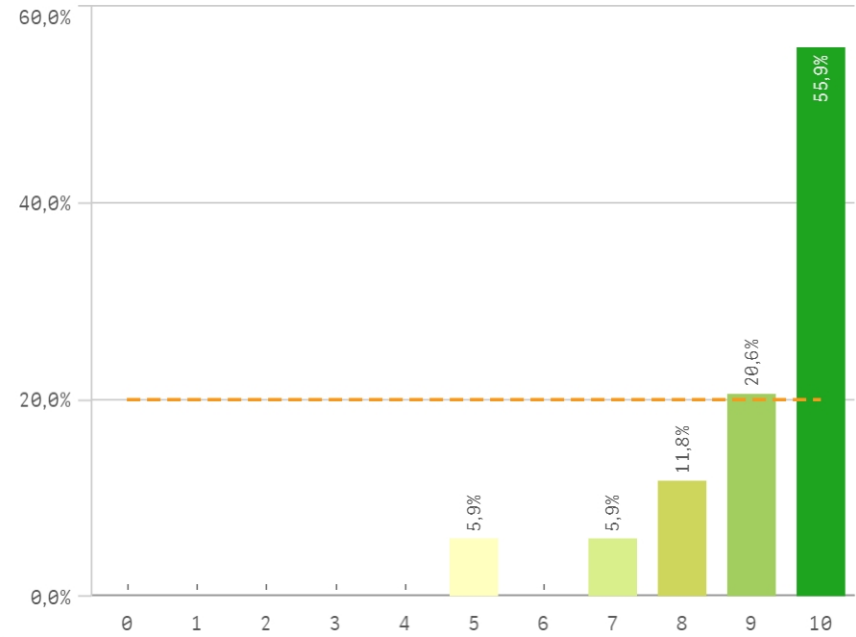
### Realización de los complementos de formación



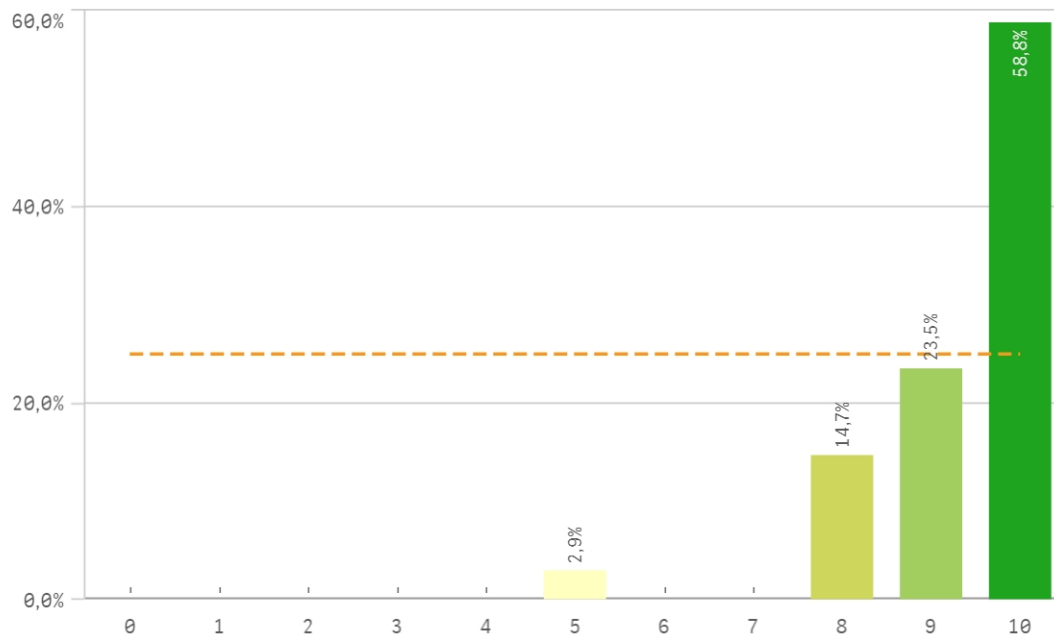
### Recomendar estudios de doctorado (preinscripción)



### Volver a participar en el programa de doctorado (fidelidad)



### Seguir participando en el programa de doctorado (vinculación)

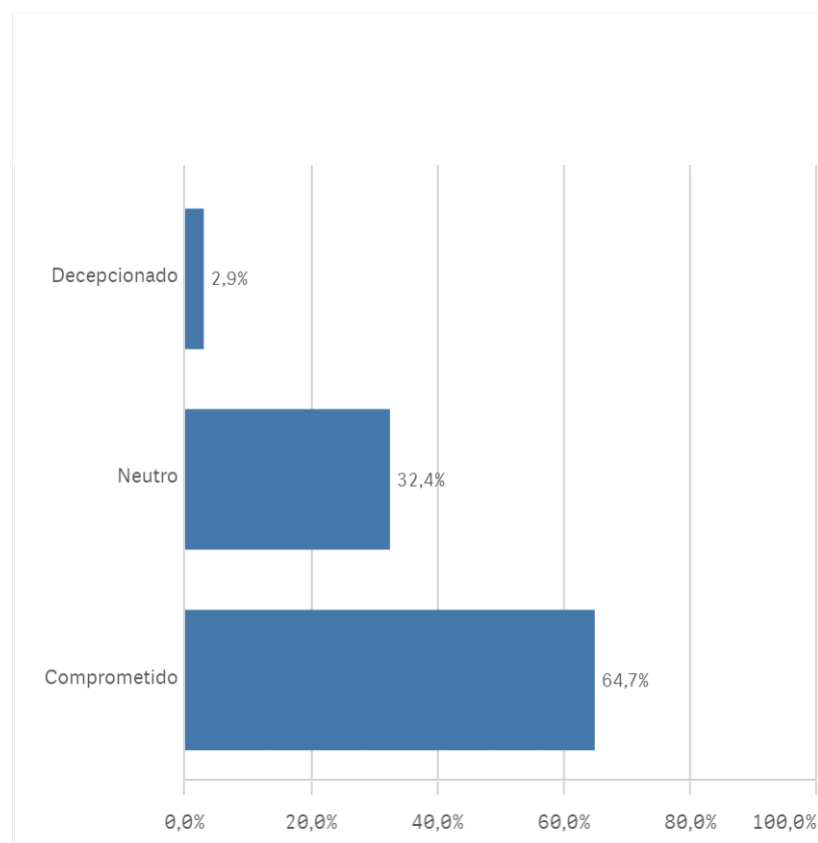
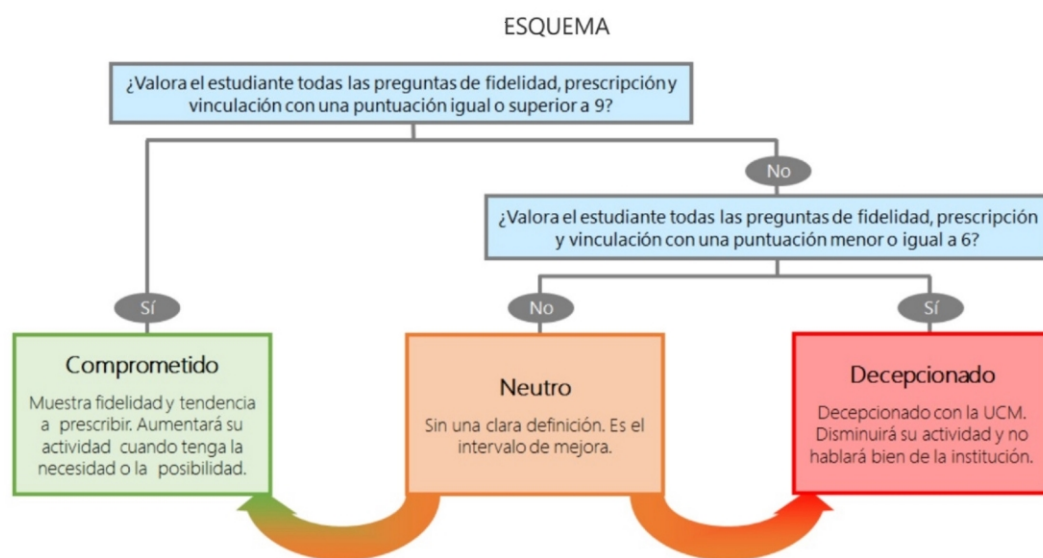


Compromiso	Q	Media	Desv. típica	Med...	Moda
Recomendar estudios de doctorado		9,0	1,6	10,0	10,0
Seguir participando en el programa de doctorado		9,1	1,4	10,0	10,0
Volver a participar en el programa de doctorado		9,3	1,1	10,0	10,0



### Construcción y significado del valor "compromiso":

- \* Estudiante comprometido: valora con 9 o más puntos todas las preguntas de fidelidad, prescripción y vinculación.
- \* Estudiante neutro: la puntuación que otorga a todas las preguntas de fidelidad, prescripción y vinculación están entre 6 y 9.
- \* Estudiante decepcionado: valora con 6 o menos puntos todas las preguntas de fidelidad, prescripción y vinculación.



Aspectos del doctorado	Q	Media	Satisfacción del doctorado	Q	Media
Trabajo desempeñado		8,9	Defensa tesis leídas		9,5
Coordinación		8,8	Complementos formativos		9,0
Control actv. formativas		8,4			
Procedimiento evaluación		8,4			
Información disponible		8,4			
Carga de trabajo		8,4			
Cantidad actv. formativas		8,2			
Recursos y materiales		7,8			
			Compromiso	Q	Media
			Recomendar estudios de doctorado		9,0
			Seguir participando en el programa de doctorado		9,1
			Volver a participar en el programa de doctorado		9,3