



OFICINA para la CALIDAD

Vicerrectorado de Calidad

UNIVERSIDAD COMPLUTENSE DE MADRID



CURSO: 2022-23

TITULACIÓN: DOF. FARMACIA

CENTRO: FACULTAD DE FARMACIA

Poblacion N

165

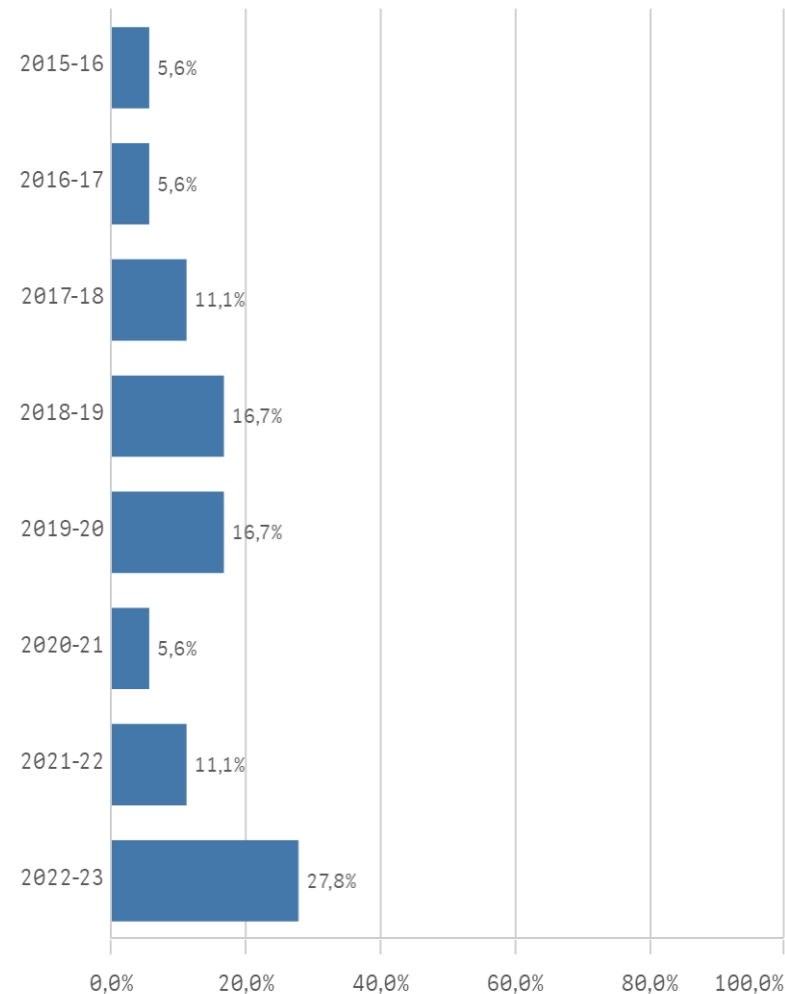
% Participación

11,5%

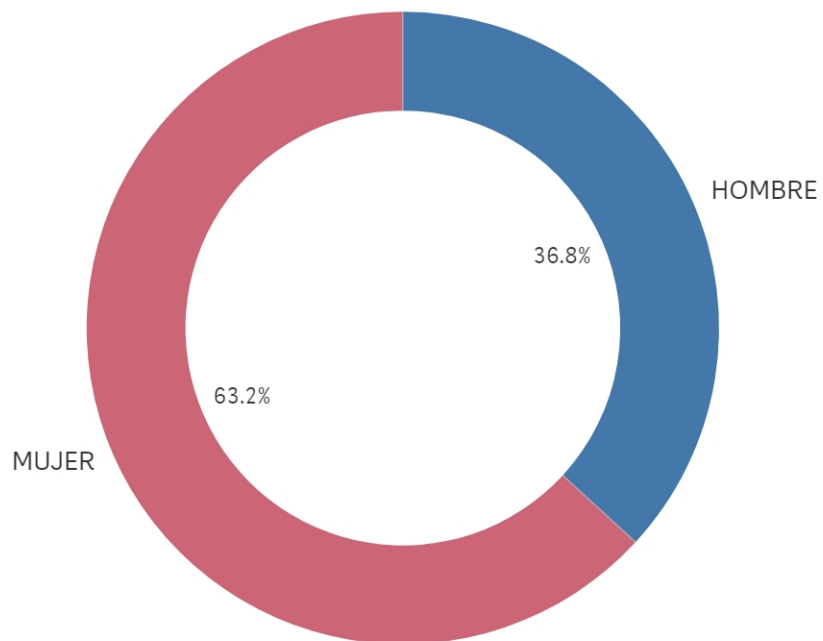
Participacion n

19

Curso de inicio de los estudios de doctorado

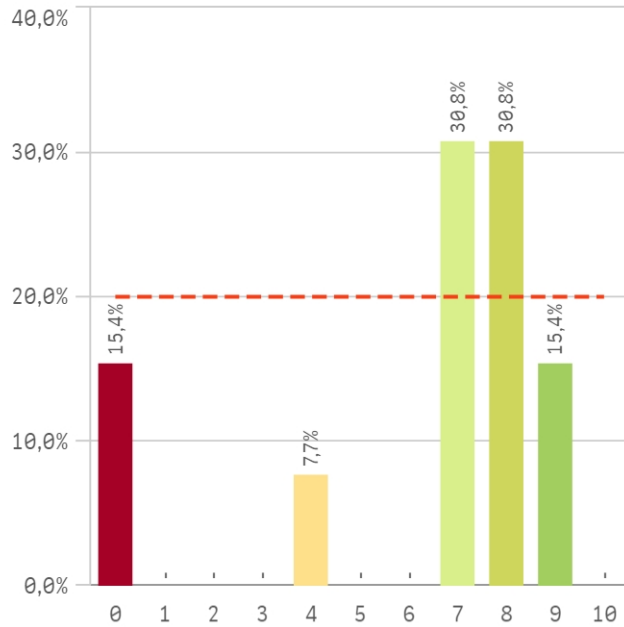


Genero

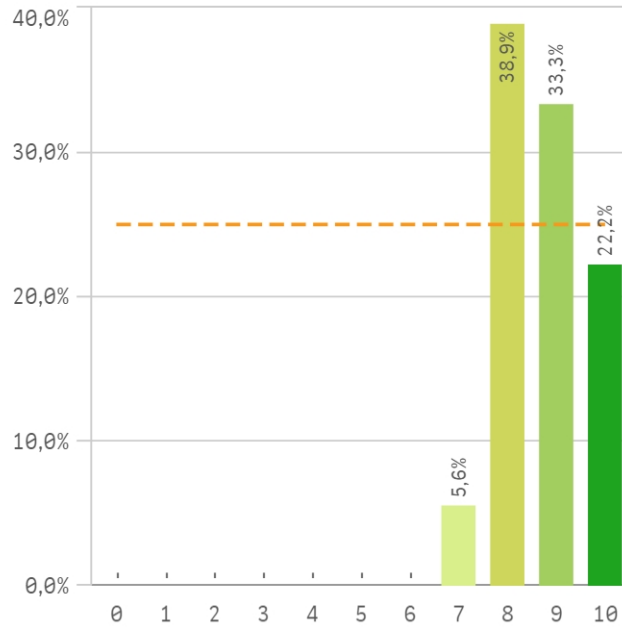


■ HOMBRE ■ MUJER

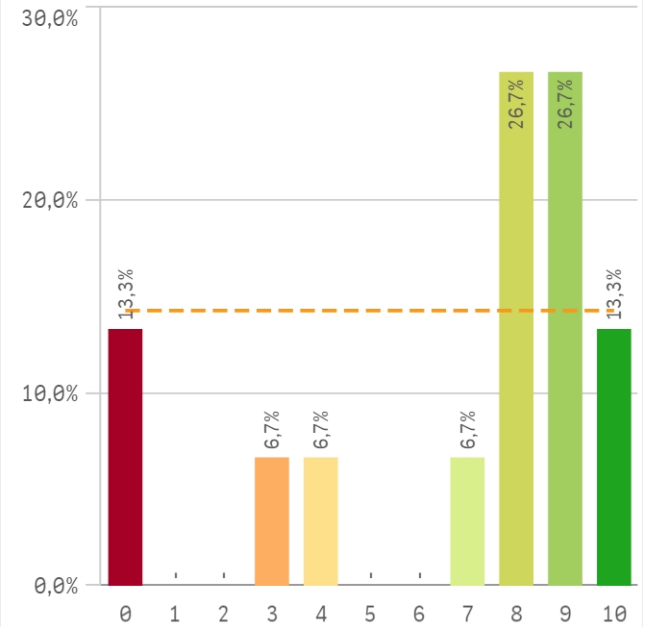
Complementos formativos



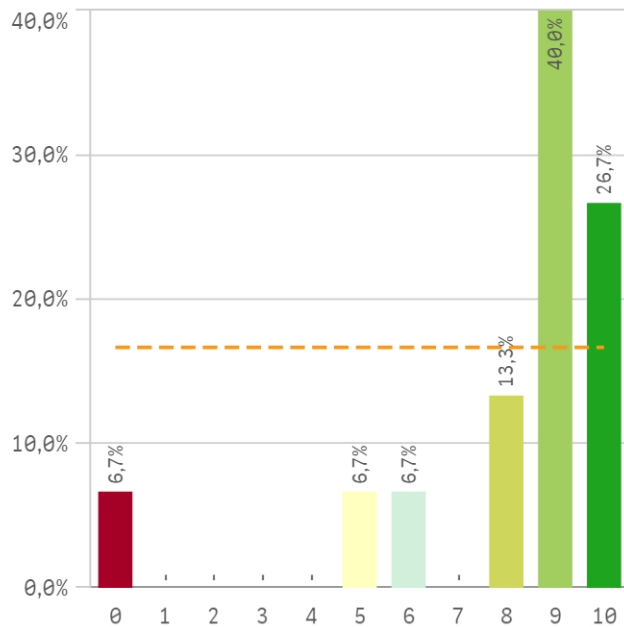
Criterios de admisión



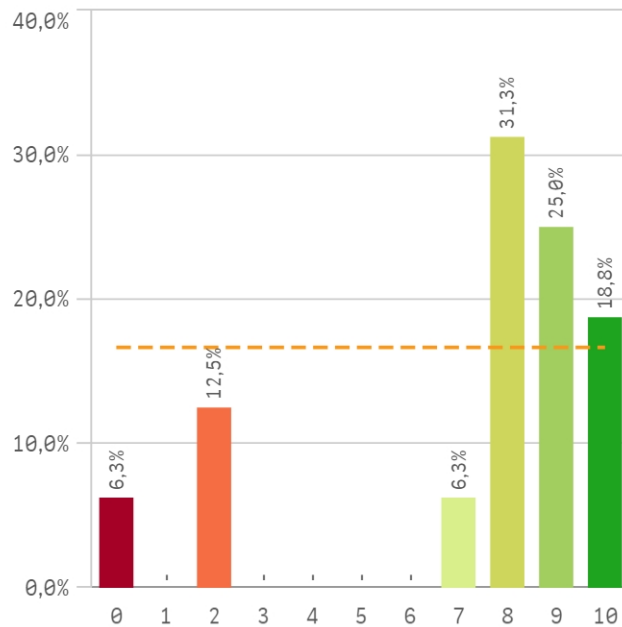
Actividades formativas adecuadas para el inve...



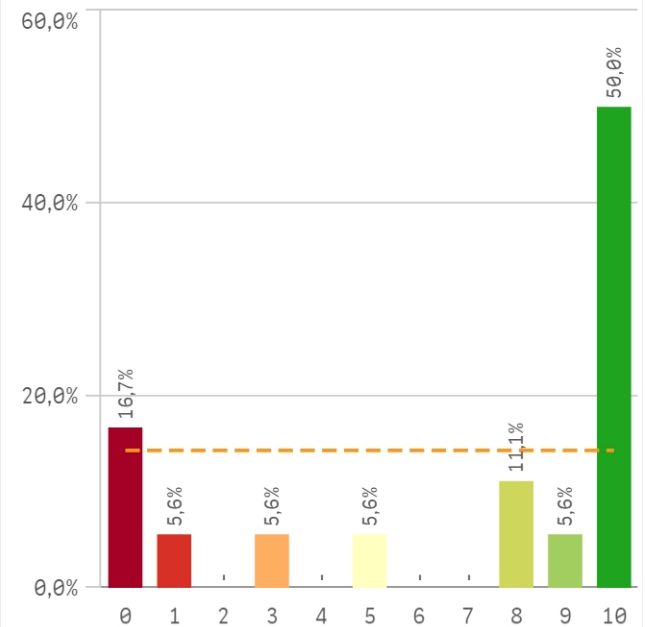
Perfil del profesorado que imparte la actividad...



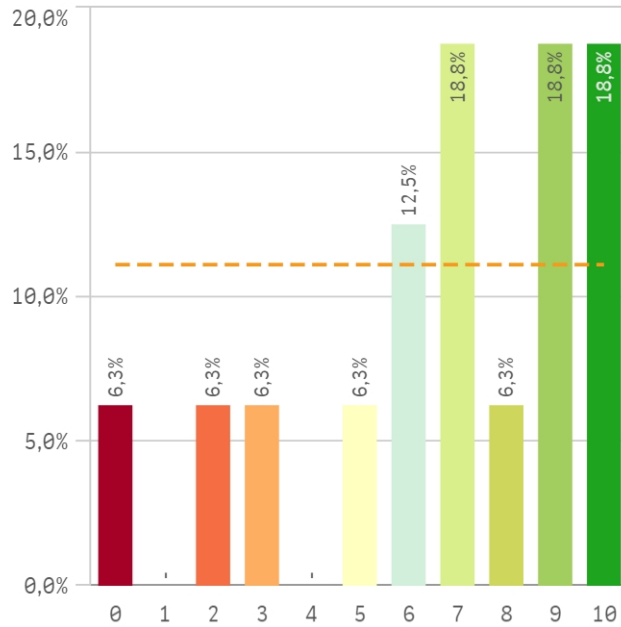
Control de la actividad formativa



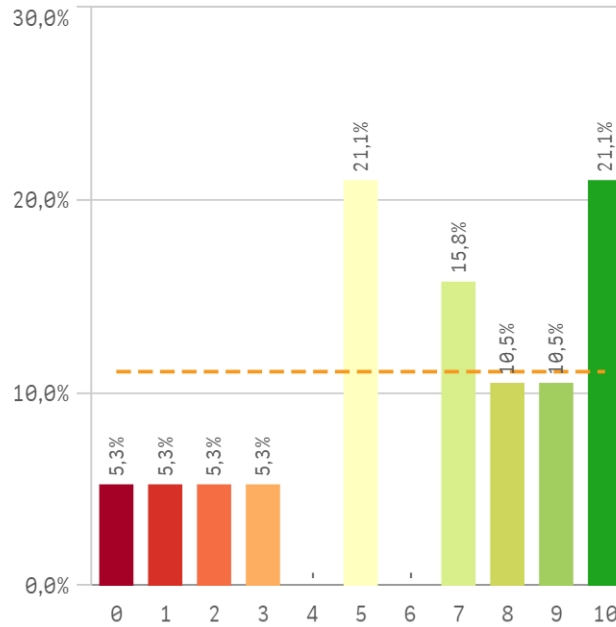
Tutor/director de la formación



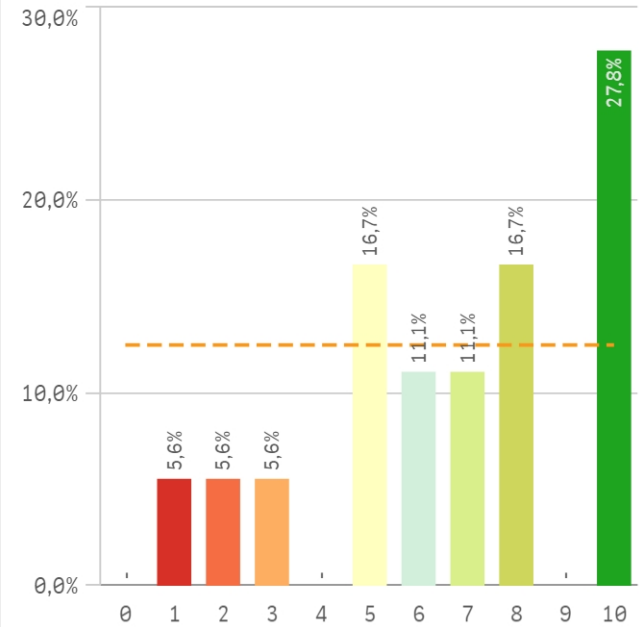
Procedimientos de evaluación anual



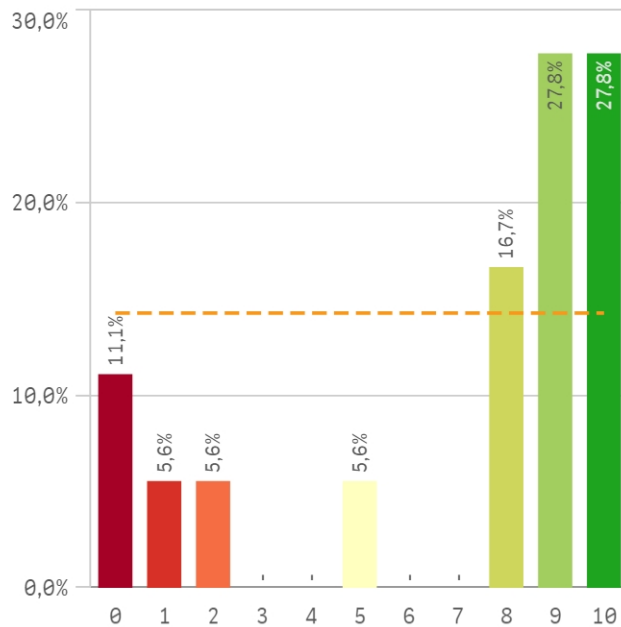
Información completa y accesible



Equipamientos e infraestructuras

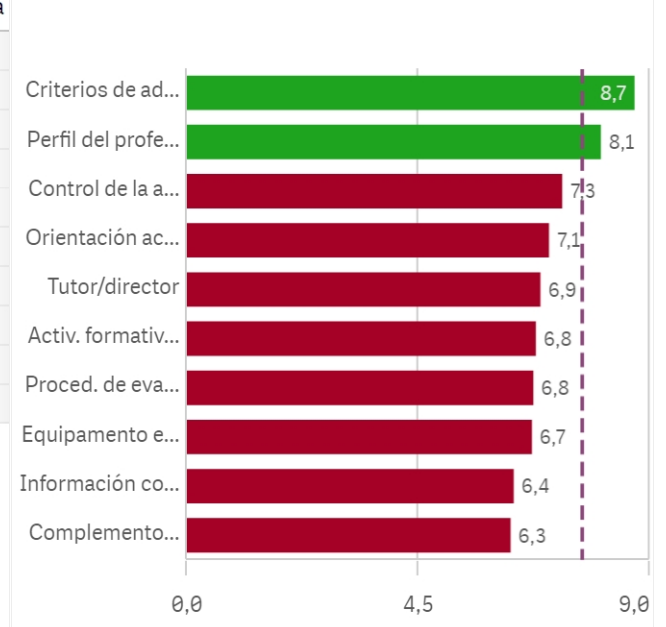


Orientación académica recibida

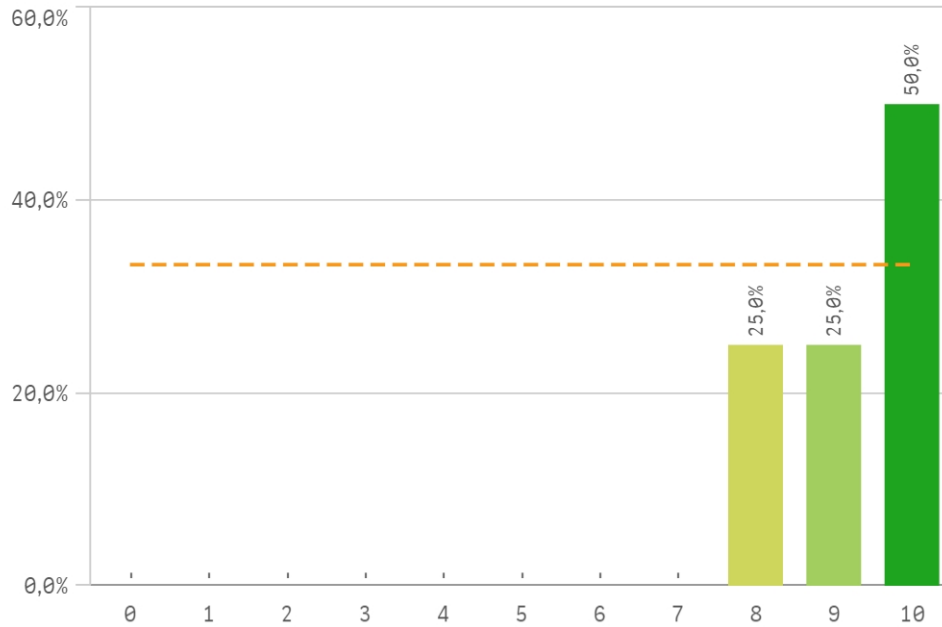


Programa de doctorado	Q	Media	Dev. típica
Criterios de admisión		8,7	0,9
Perfil del profesorado		8,1	2,7
Control de la activ. formativa		7,3	3,1
Orientación académica recibida		7,1	3,7
Tutor/director		6,9	4,1
Activ. formativas para el investigador		6,8	3,4
Proced. de evaluación anual		6,8	3,0
Equipamento e infraestructuras		6,7	2,8
Información completa y accesible		6,4	3,2
Complementos formativos		6,3	3,1

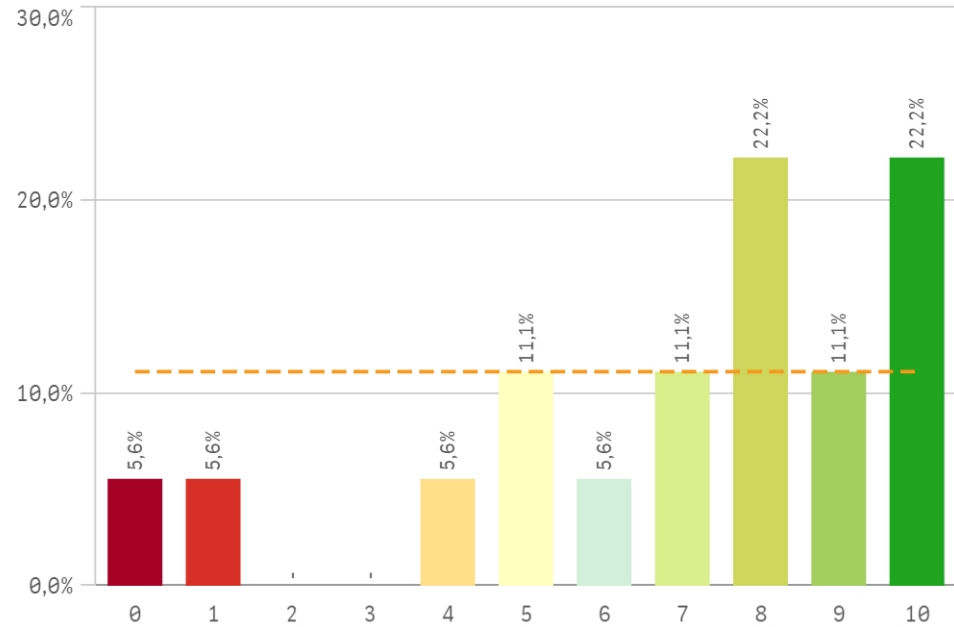
Fortalezas y debilidades



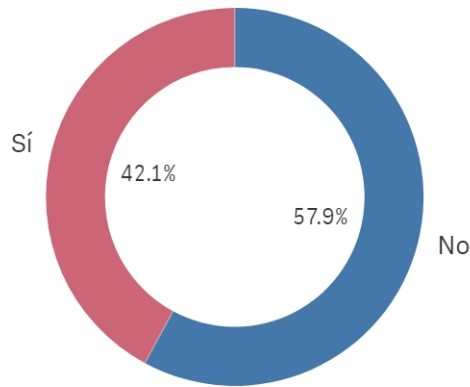
Satisfacción estancia en el extranjero



Satisfacción con la formación recibida



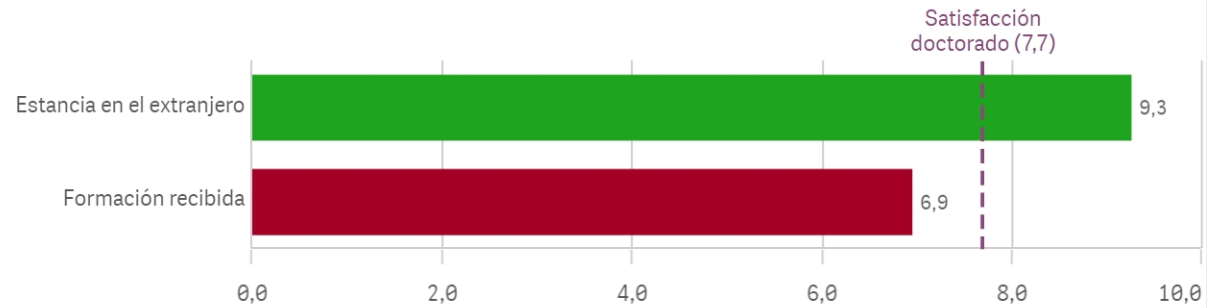
Estancia en el extranjero



Si
8

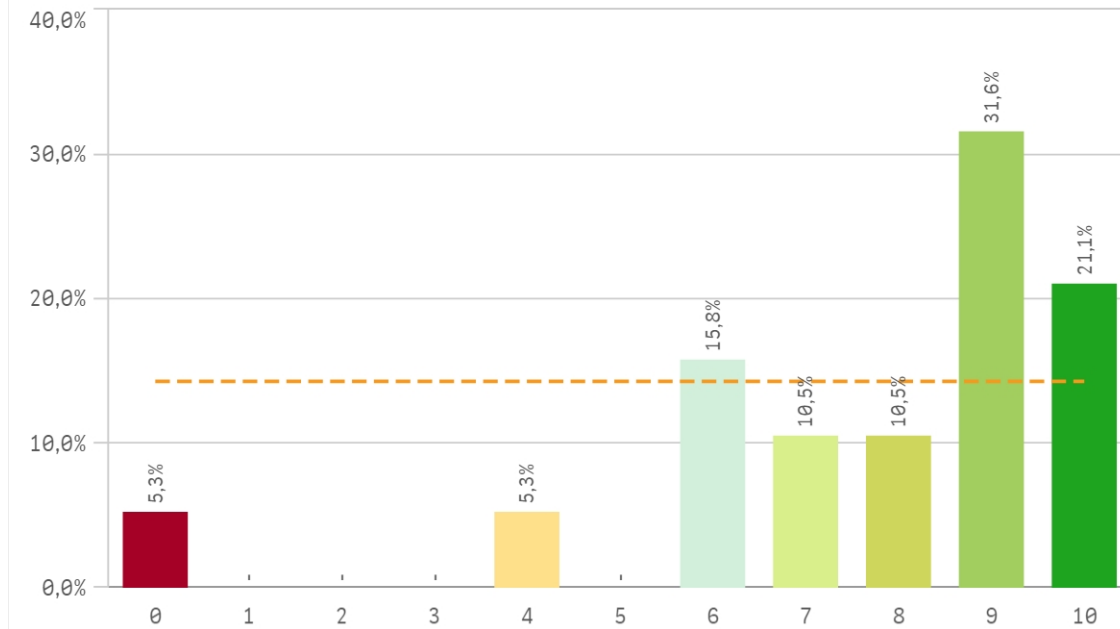
No
11

Fortalezas y debilidades

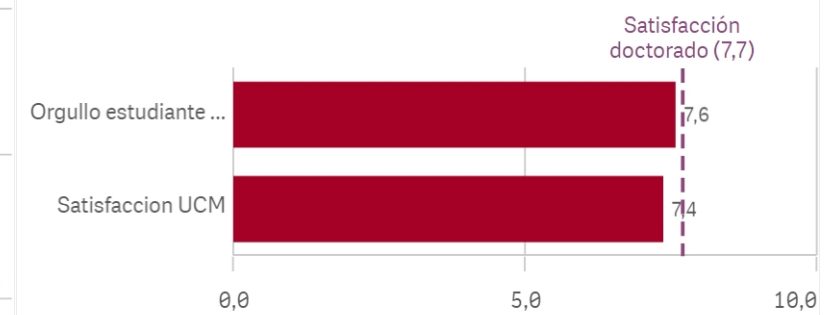


	Q	Media	Desv. típica	Mediana	Moda
Estancia en el extranjero		9,3	0,9	9,5	10,0
Formación recibida		6,9	3,0	8,0	-

Satisfacción con el doctorado

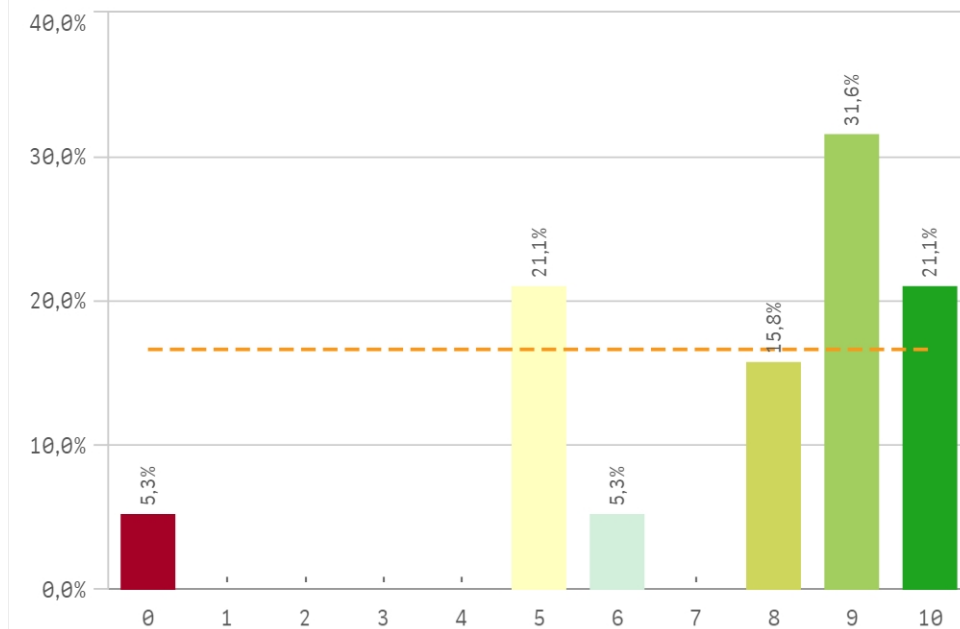


Fortalezas y debilidades

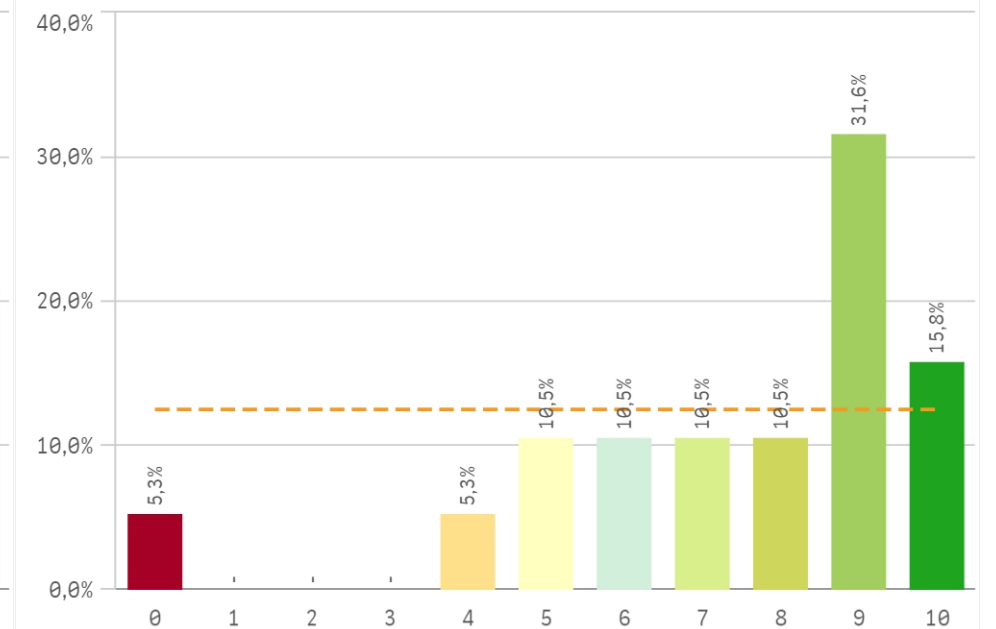


Satisfacción	Q	Media	Mediana	Moda
Orgullo estudiante UCM		7,6	9,0	9,0
Satisfaccion UCM		7,4	8,0	9,0

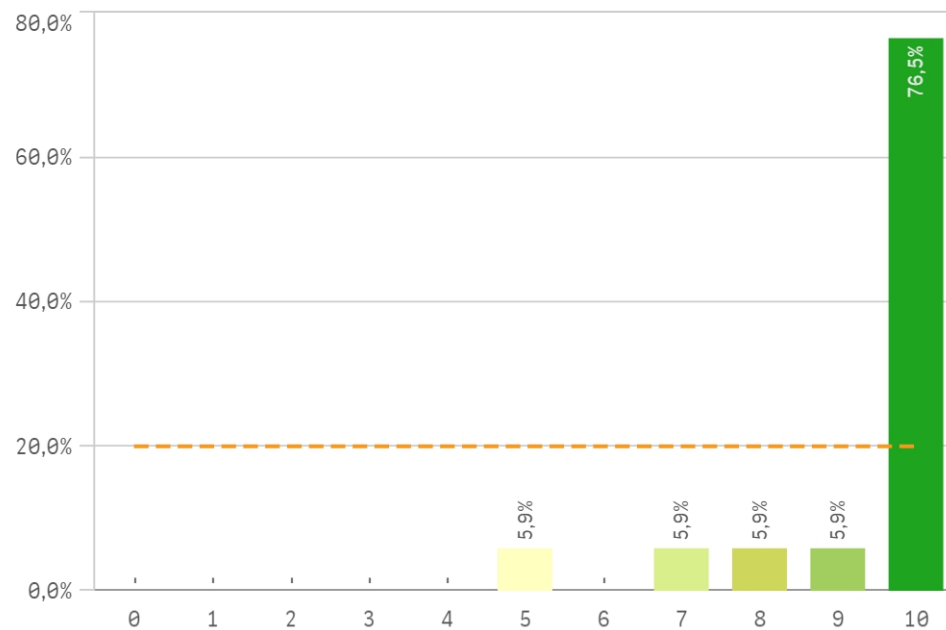
Orgullo estudiante UCM



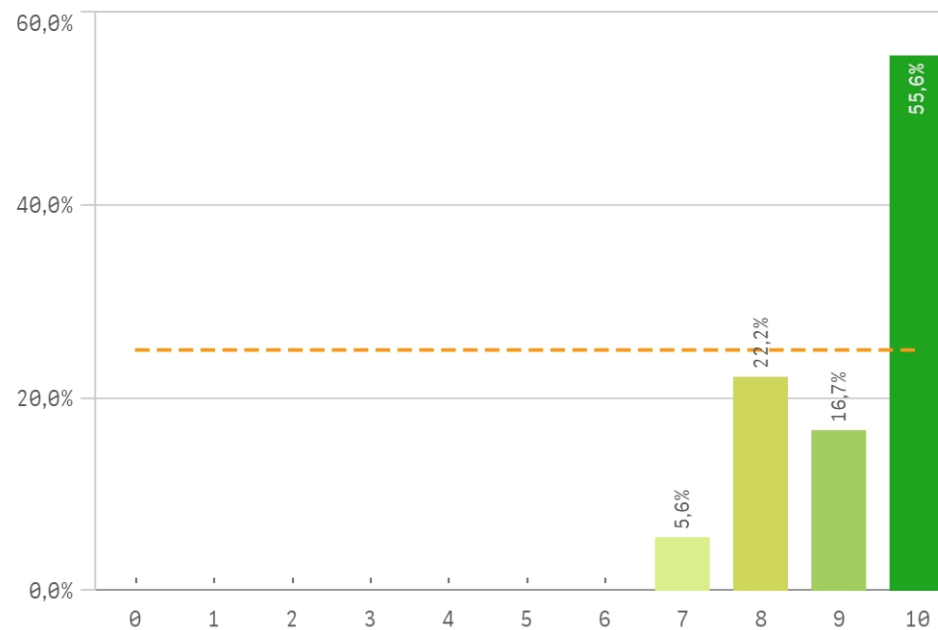
Satisfacción UCM



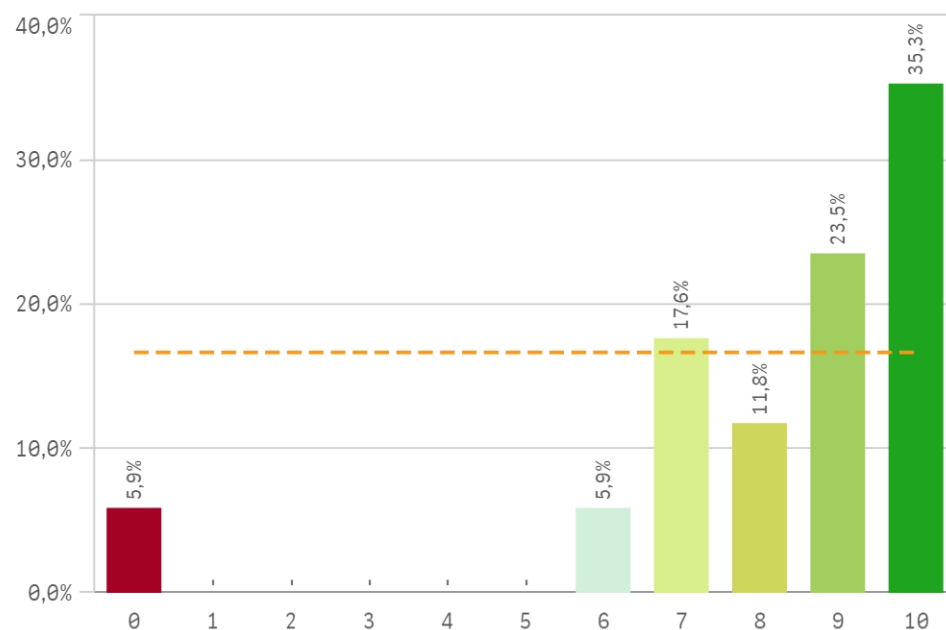
Repetir estudios superiores (fidelidad)



Repetir doctorado (fidelidad)

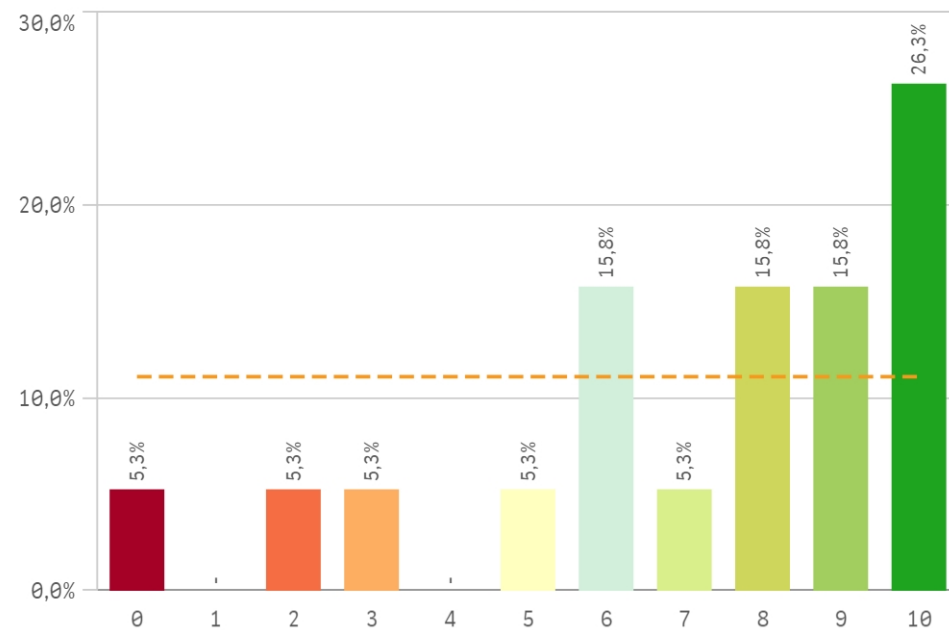


Repetir en la UCM (fidelidad)

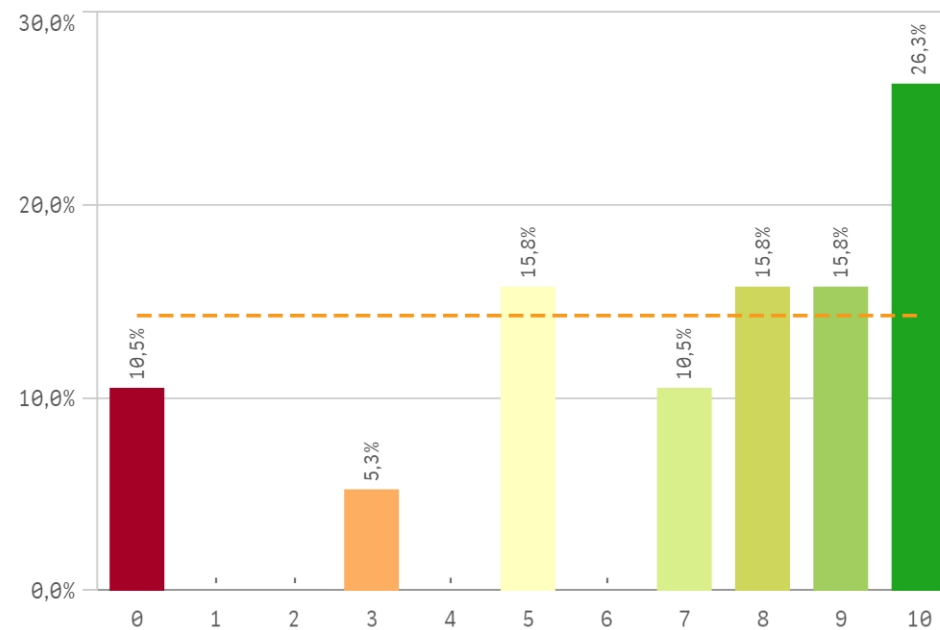


Compromiso	Q	Media	Desv. típica	Mediana	Moda
Repetir estudios superiores		9,4	1,4	10,0	10,0
Repetir doctorado		9,2	1,0	10,0	10,0
Repetir en la UCM		8,2	2,5	9,0	10,0
Seguir en el doctorado		7,3	3,2	9,0	10,0
Recomendar doctorado		7,2	2,9	8,0	10,0
Recomendar doctorado UCM		7,0	3,2	8,0	10,0
Seguir en la UCM		6,1	3,8	8,0	-

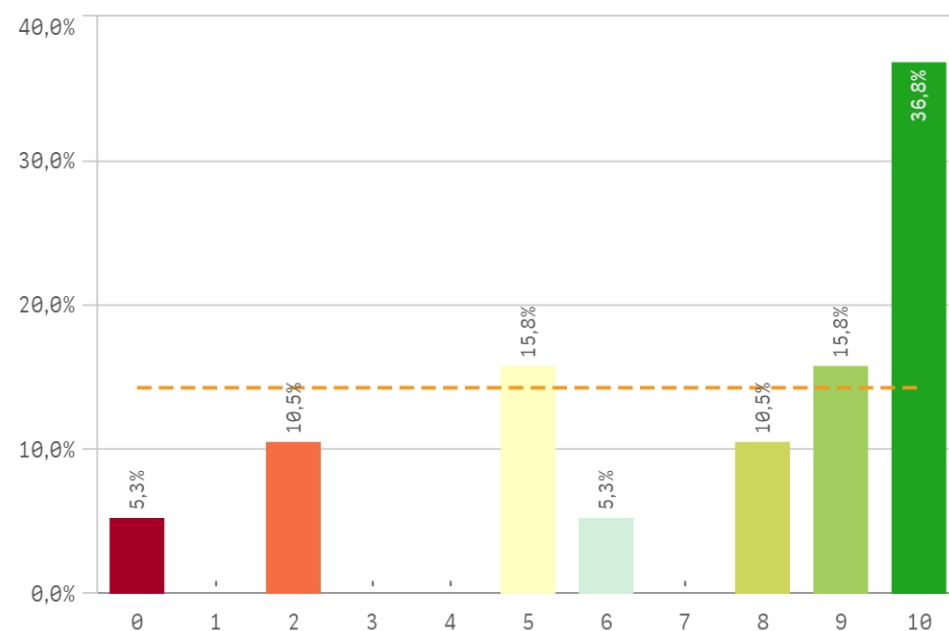
Recomendar doctorado (preinscripción)



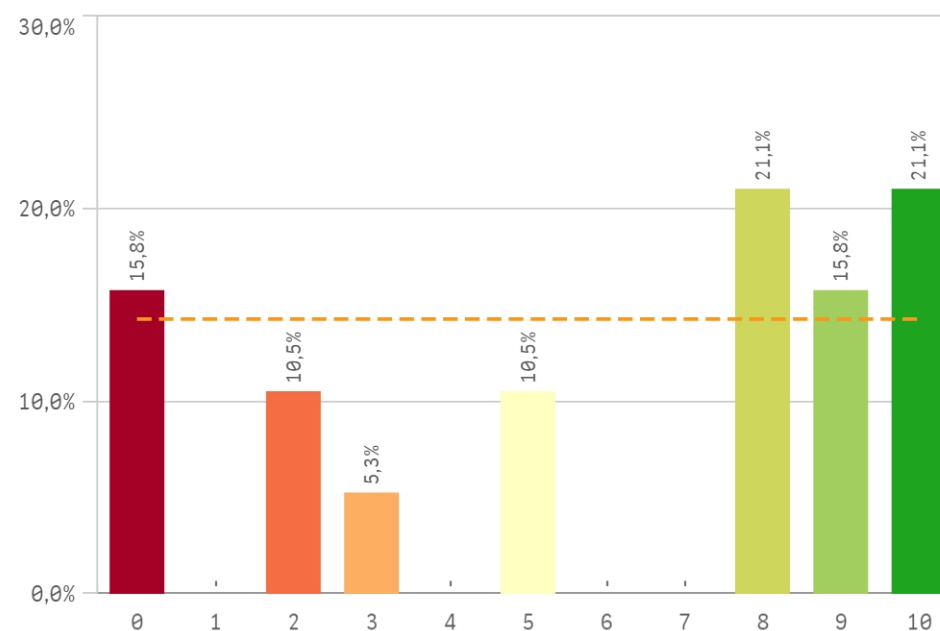
Recomendar doctorado UCM (preinscripción)



Seguir en el doctorado (vinculación)

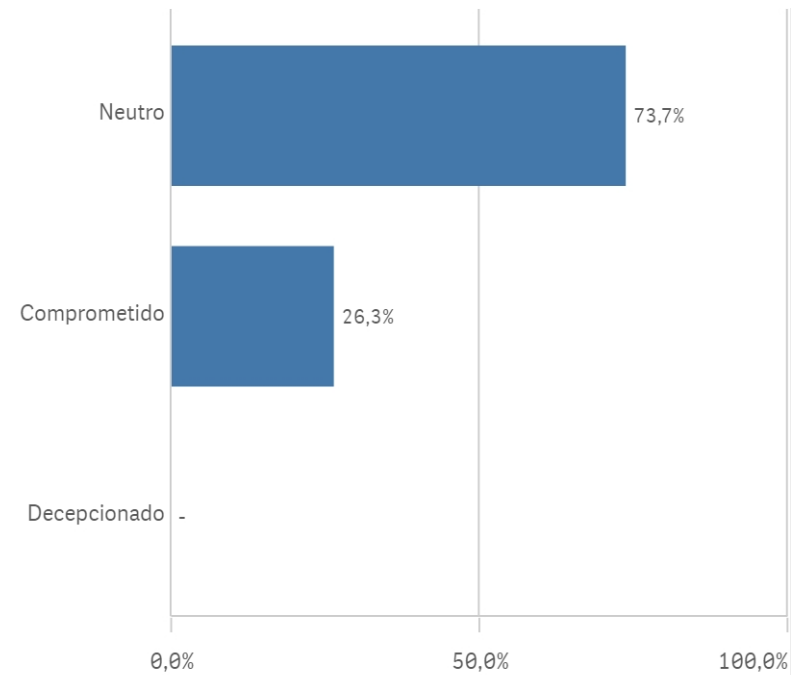
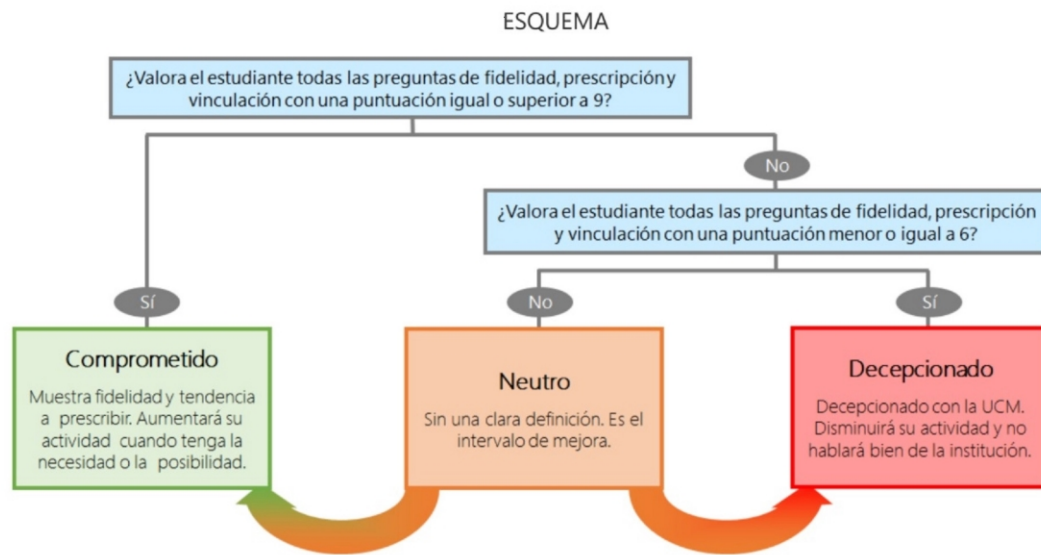


Seguir en la UCM (vinculación)



Construcción y significado del valor "compromiso":

- * Estudiante comprometido: valora con 9 o más puntos todas las preguntas de fidelidad, prescripción y vinculación.
- * Estudiante neutro: la puntuación que otorga a todas las preguntas de fidelidad, prescripción y vinculación están entre 6 y 9.
- * Estudiante decepcionado: valora con 6 o menos puntos todas las preguntas de fidelidad, prescripción y vinculación.





UNIVERSIDAD
COMPLUTENSE
MADRID

Encuestas de Satisfacción
Doctorado
Estudiantes

CURSO: 2022-23

CENTRO: FACULTAD DE FARMACIA

TITULACIÓN: DOF. FARMACIA

Programa de doctorado	Q	Media	Satisfacción	Q	Media
Criterios de admisión		8,7	Orgullo estudiante UCM		7,6
Perfil del profesorado		8,1	Satisfaccion UCM		7,4
Control de la activ. formativa		7,3			
Orientación académica recibida		7,1			
Tutor/director		6,9			
Activ. formativas para el investigador		6,8			
Proced. de evaluación anual		6,8			
Equipamento e infraestructuras		6,7			
Información completa y accesible		6,4	Compromiso	Q	Media
Complementos formativos		6,3	Repetir estudios superiores		9,4
			Repetir doctorado		9,2
			Repetir en la UCM		8,2
			Seguir en el doctorado		7,3
			Recomendar doctorado		7,2
			Recomendar doctorado UCM		7,0
			Seguir en la UCM		6,1
Estancia en el extranjero	Q	Media			
Estancia en el extranjero		9,3			
Formación recibida		6,9			