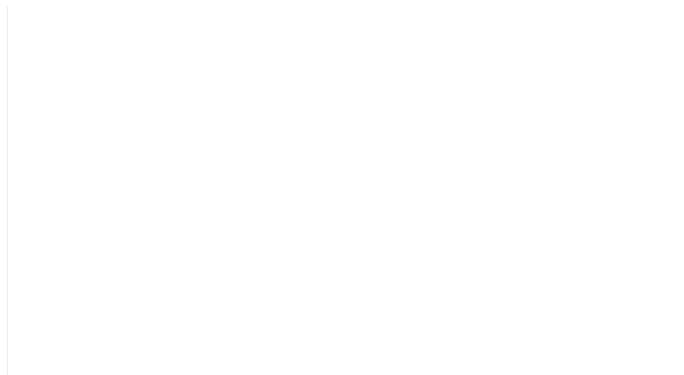




## OFICINA para la CALIDAD

Vicerrectorado de Calidad

UNIVERSIDAD COMPLUTENSE DE MADRID





OFICINA para la CALIDAD  
Vicerrectorado de Calidad  
UNIVERSIDAD COMPLUTENSE DE MADRID

CURSO: 2023-24

TITULACIÓN: DOF. FARMACIA

CENTRO: FACULTAD DE FARMACIA, FACULTAD DE CIENCIAS BIOLÓGICAS

Poblacion N

29

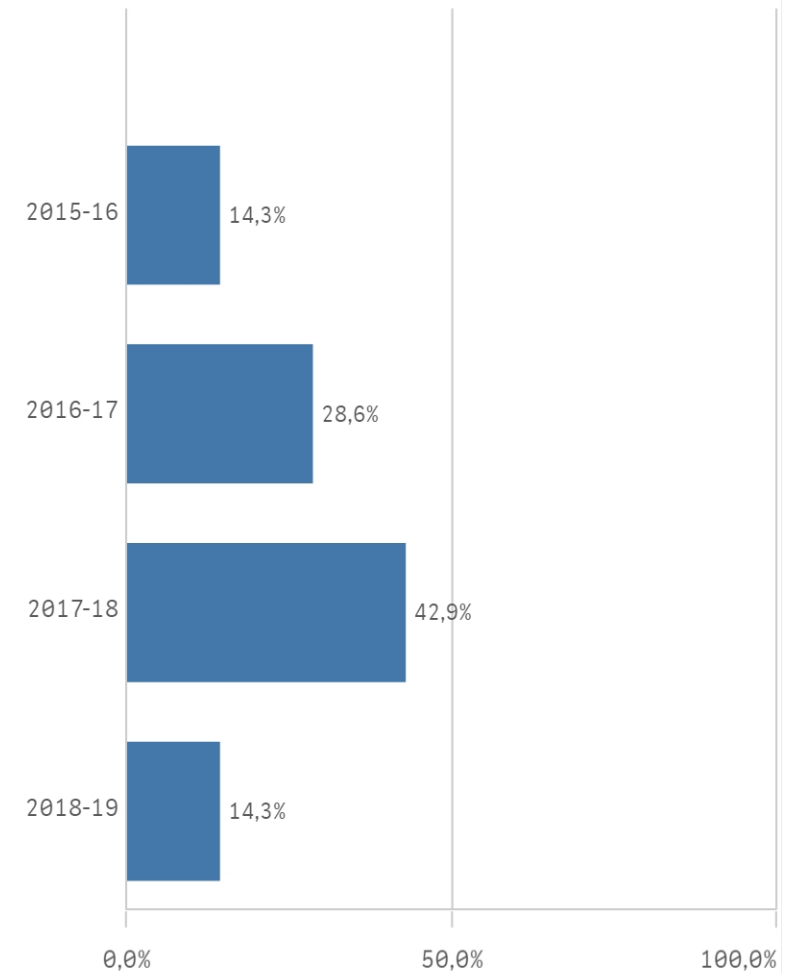
% Participación

24,1%

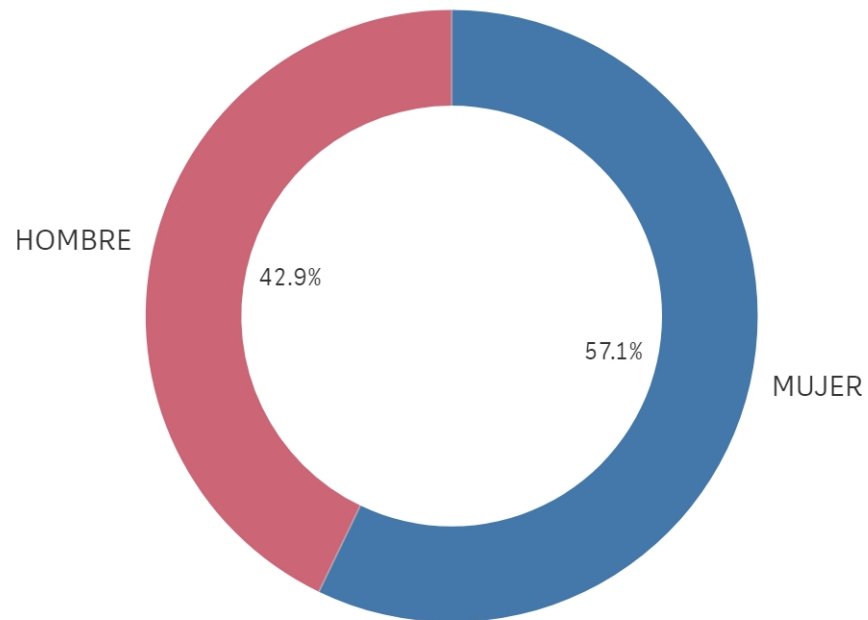
Participacion n

7

Curso de inicio de los estudios de doctorado

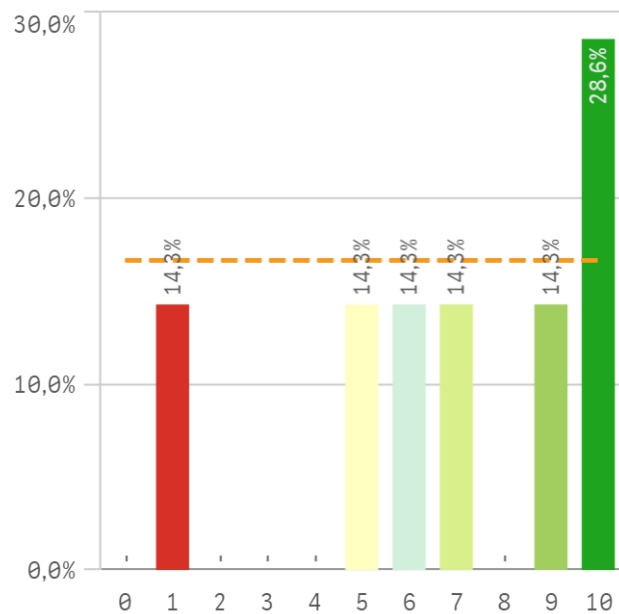


Genero

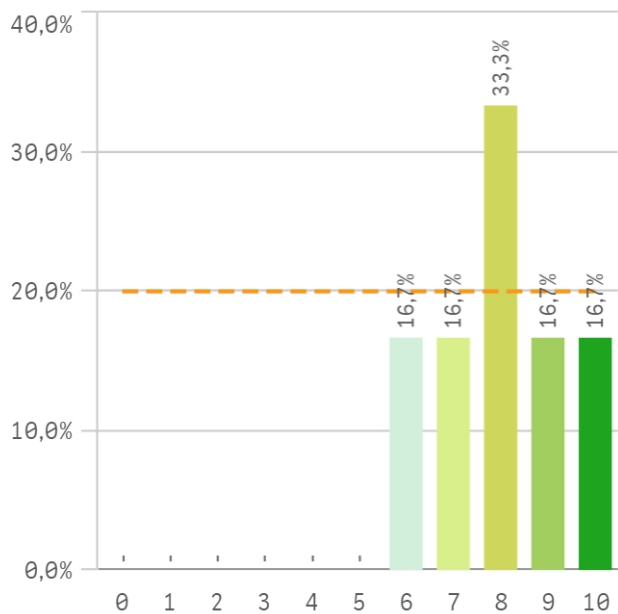


MUJER HOMBRE

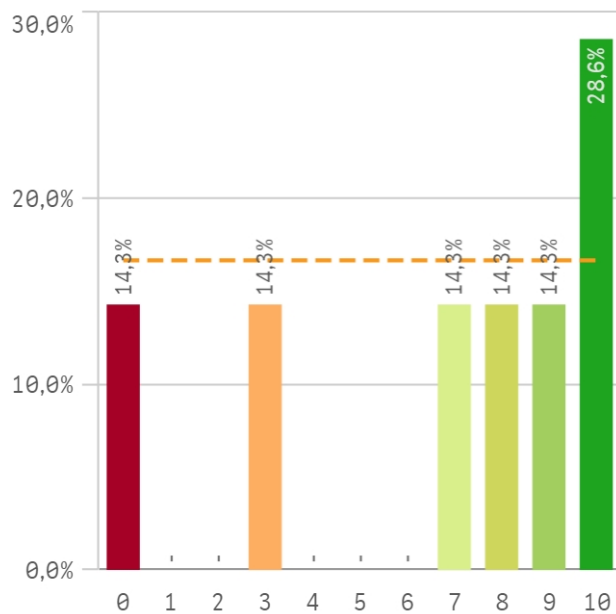
### Complementos de formación



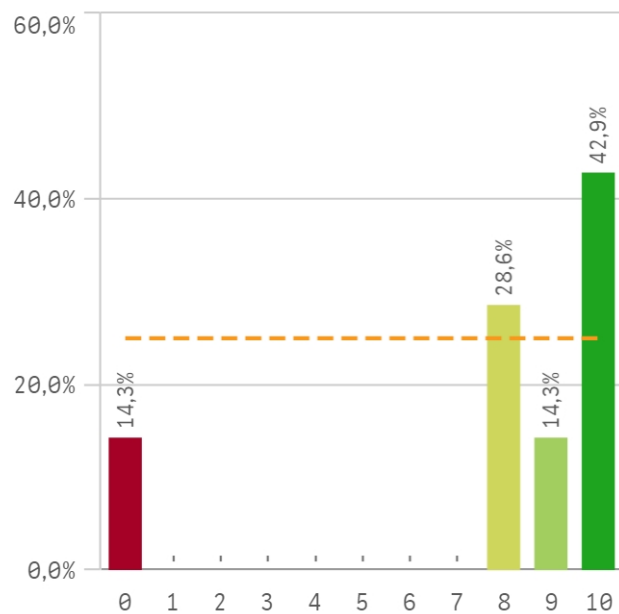
### Criterios de admisión



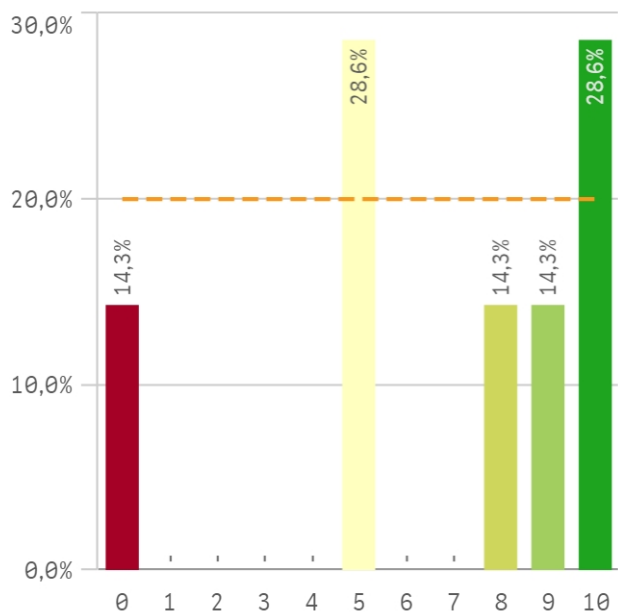
### Activ. formativas para la investigación



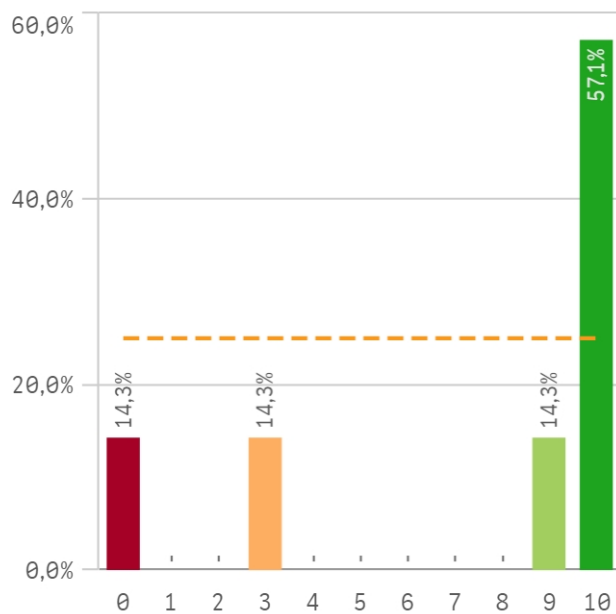
### Perfil del profesorado de las activ. form...



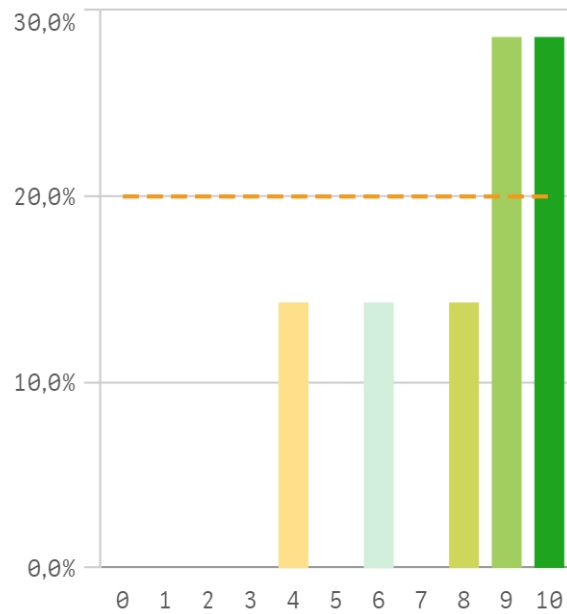
### Control de las activ. formativas



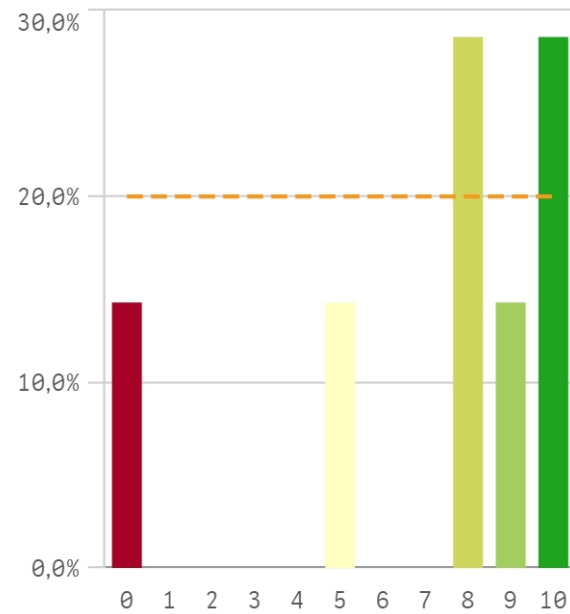
### Tutor/director de las activ. de formación



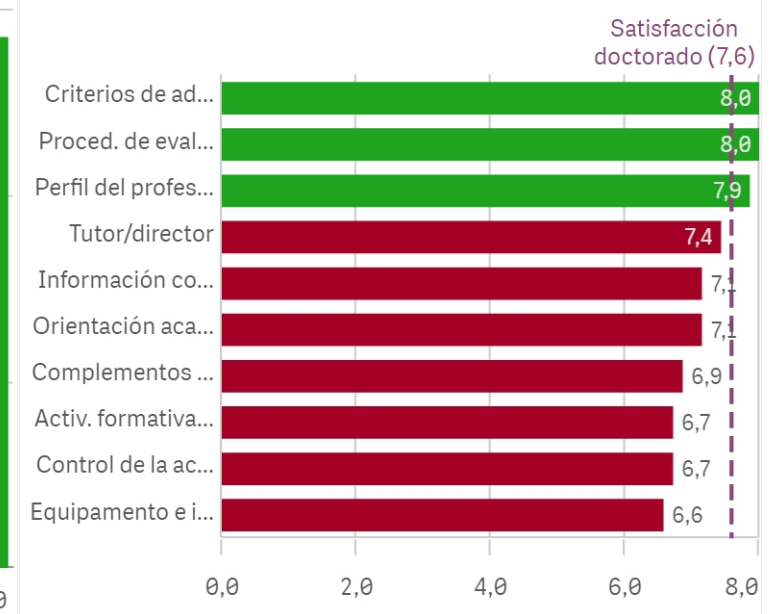
### Evaluación anual de actividades y pl...



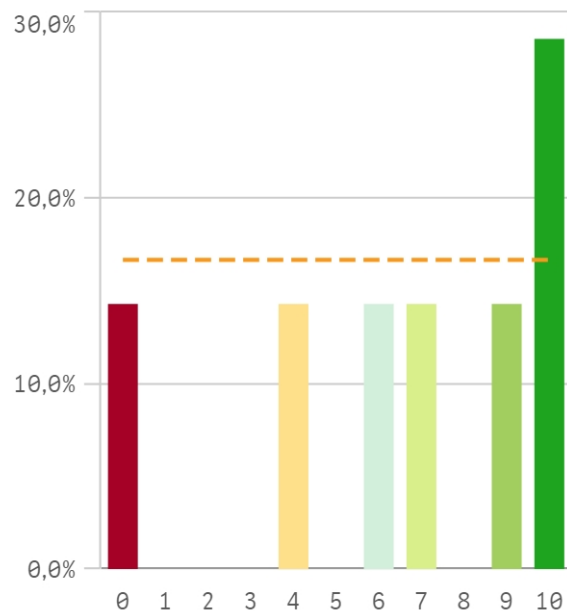
### Información del programa de doctor...



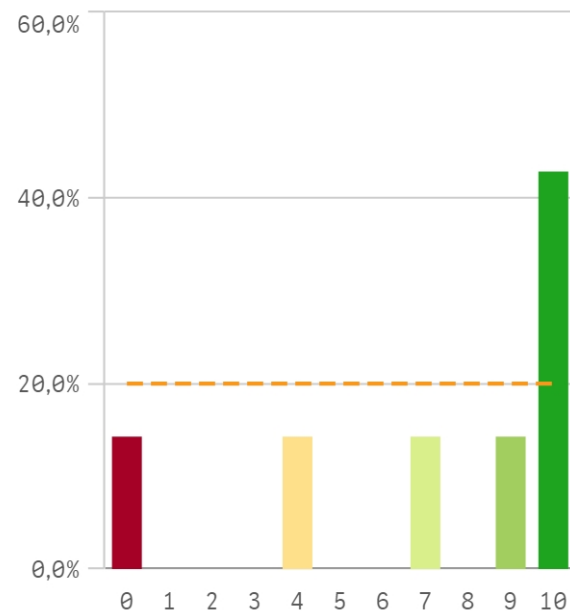
### Fortalezas y debilidades



### Equipamiento e infraestructuras

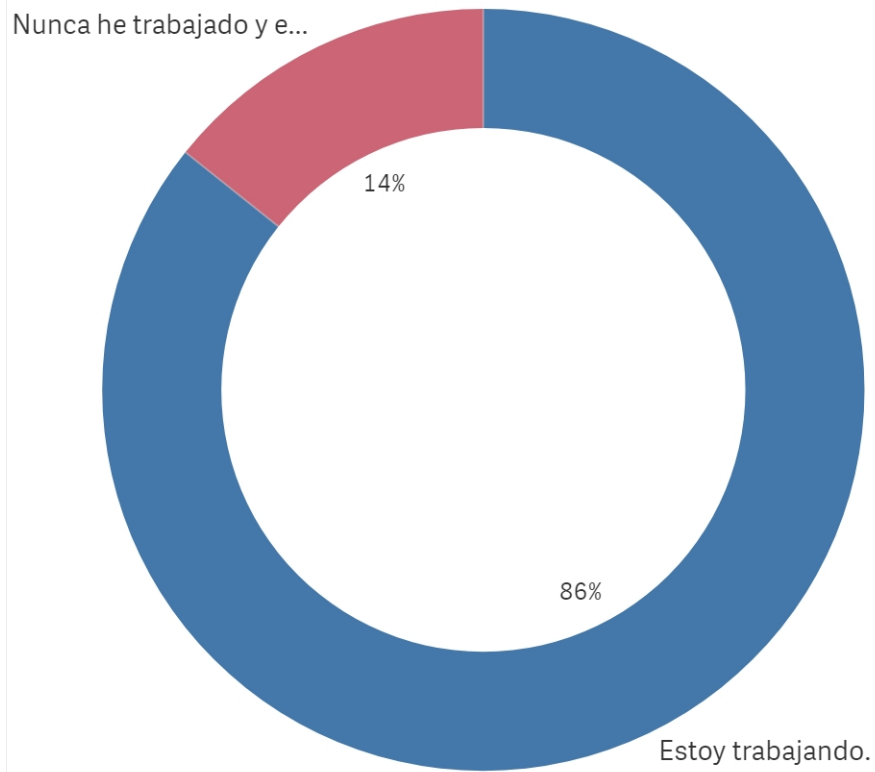


### Orientación académica

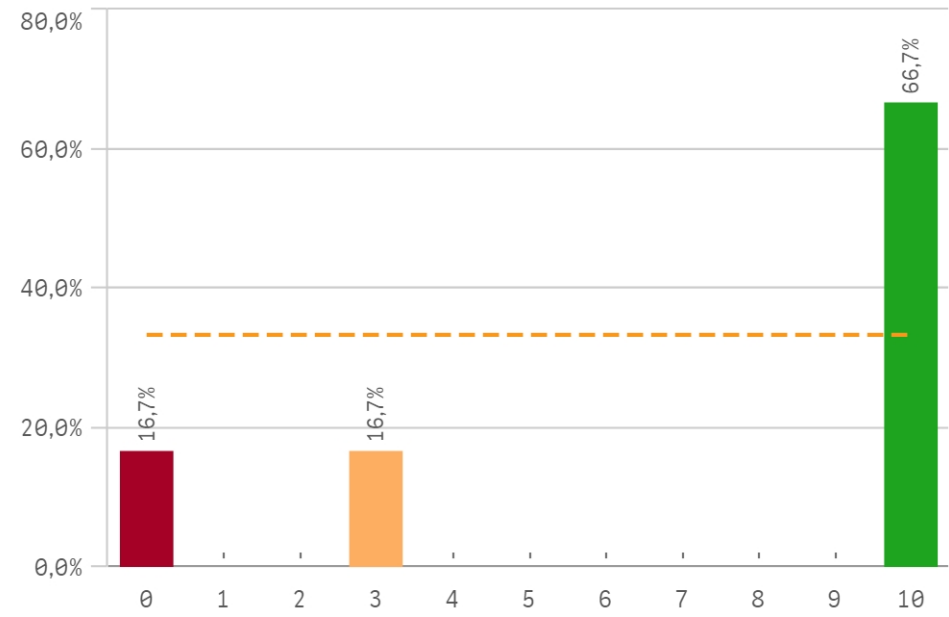


Programa de doctorado	Q	Media
Criterios de admisión		8,0
Proced. de evaluación anual		8,0
Perfil del profesorado		7,9
Tutor/director		7,4
Información completa y accesible		7,1
Orientación académica		7,1
Complementos formativos		6,9
Activ. formativas para el investigador		6,7
Control de la activ. formativa		6,7

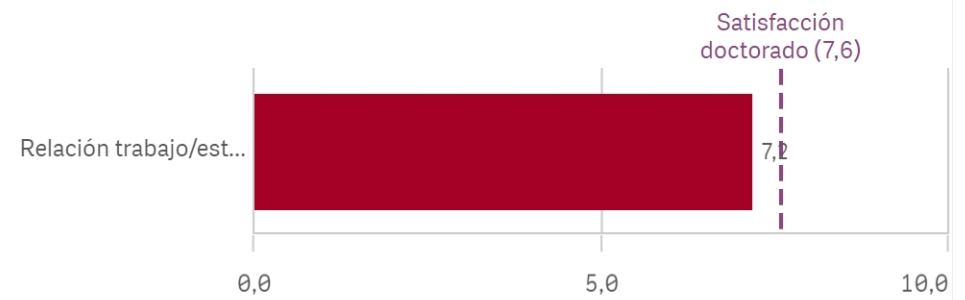
## Situación laboral actual



## Relación trabajo/estudios de doctorado

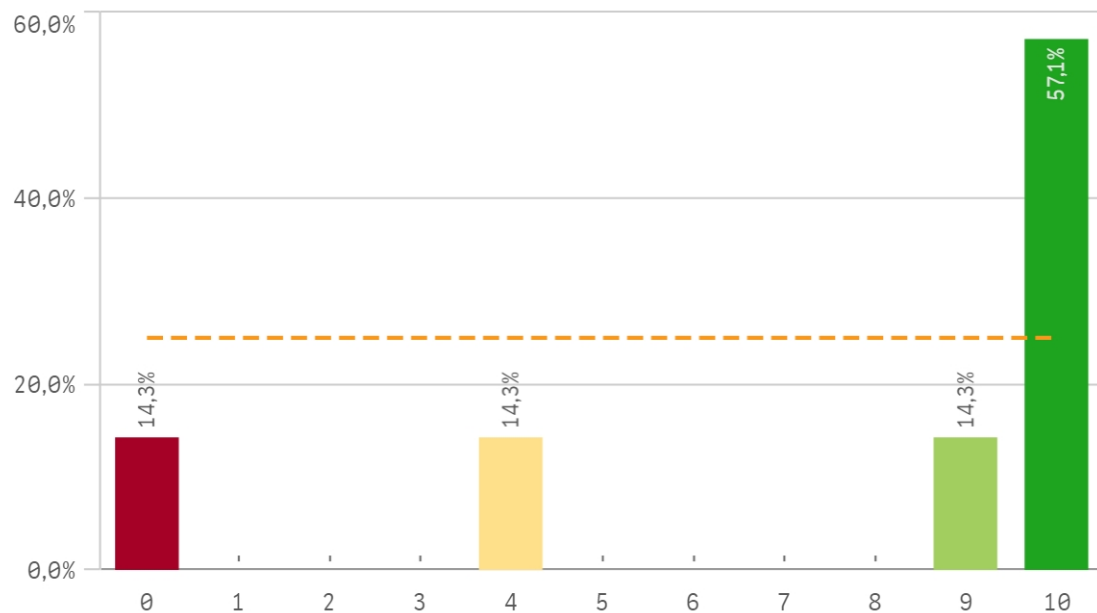


## Fortalezas y debilidades



Relación trabajo/estudios doc.	Media	Desv. típica	Medi...
Relación trabajo/estudio	7,2	4,5	10,0

### Satisfacción con el programa de doctorado



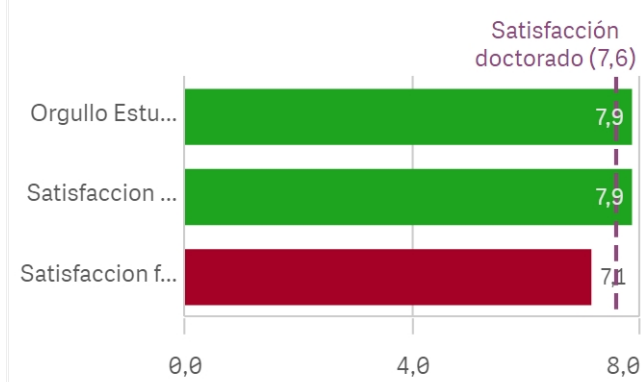
**Media**  
7,6

**Desviación Típica**  
4,0

**Mediana**  
10,0

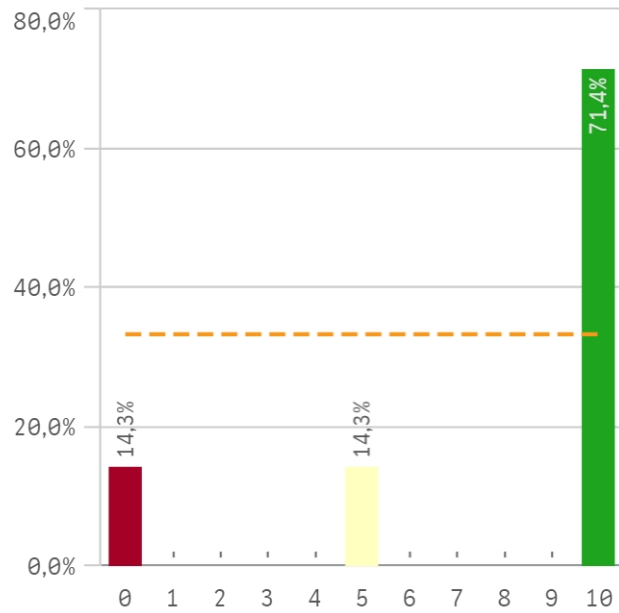
**Moda**  
10,0

### Fortalezas y debilidades

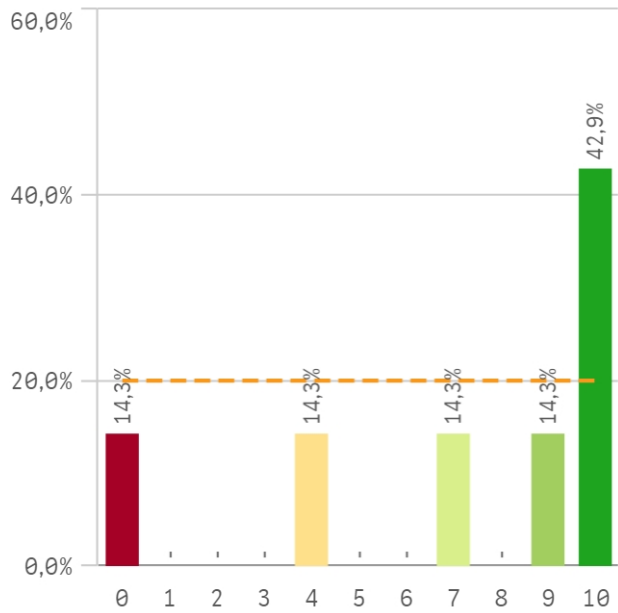


Satisfacción	Q	Media
Orgullo Estudiante UCM		7,9
Satisfaccion formación		7,1

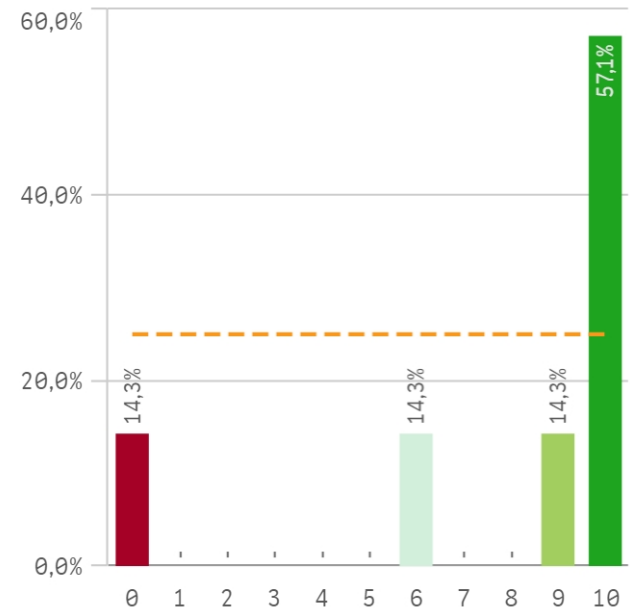
### Orgullo estudiante de la UCM



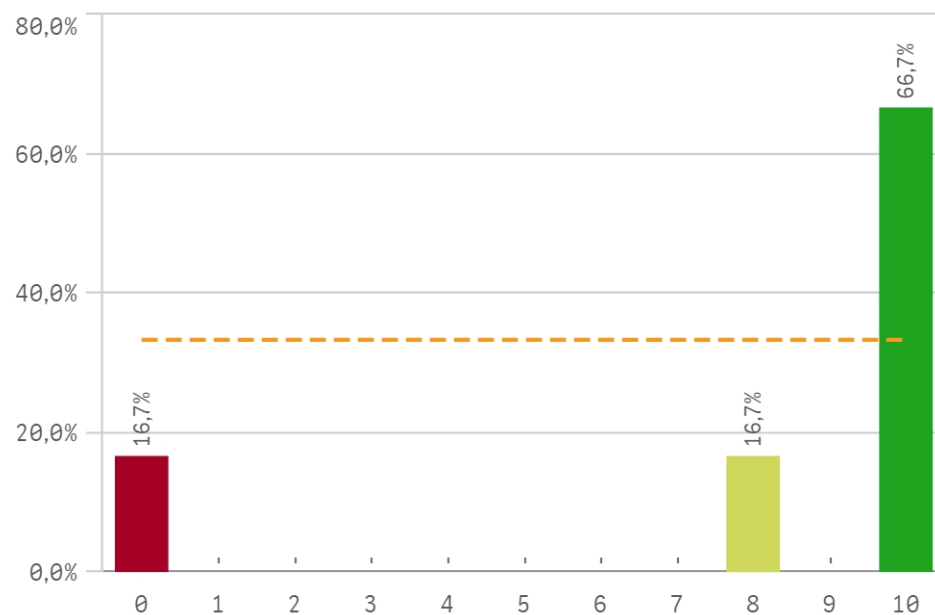
### Satisfacción con la formación



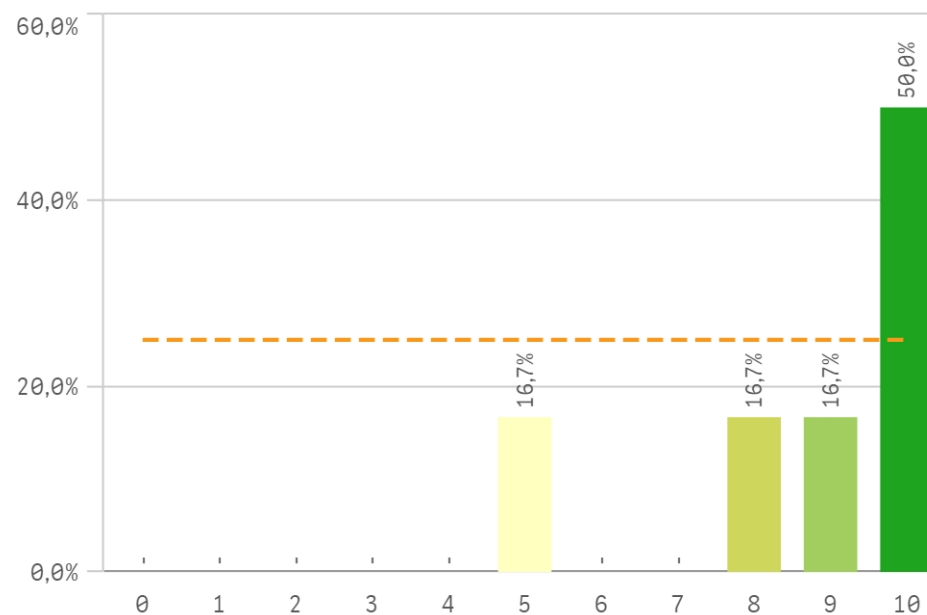
### Satisfacción global de la UCM



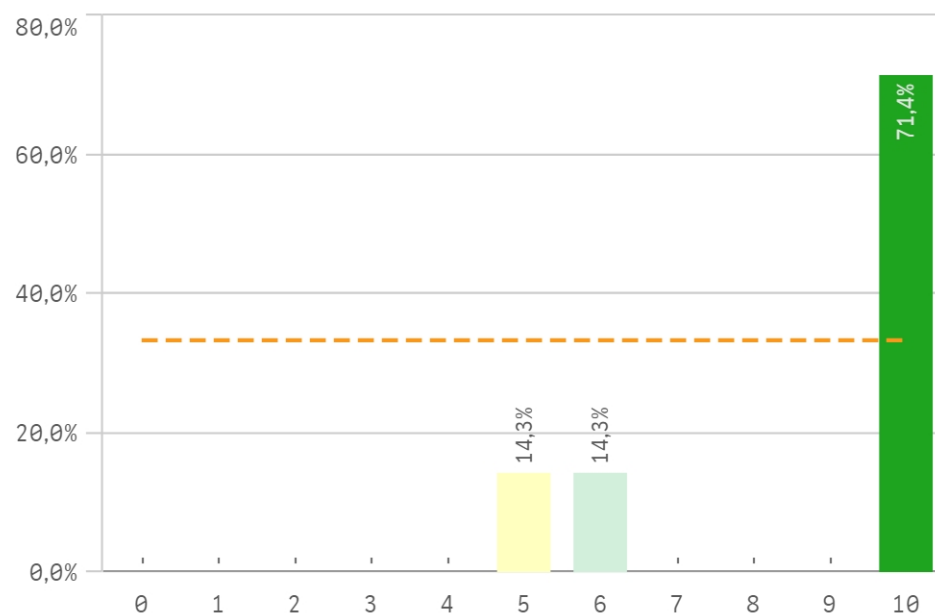
### Repetir estudios superiores (fidelidad)



### Repetir la misma titulación (fidelidad)

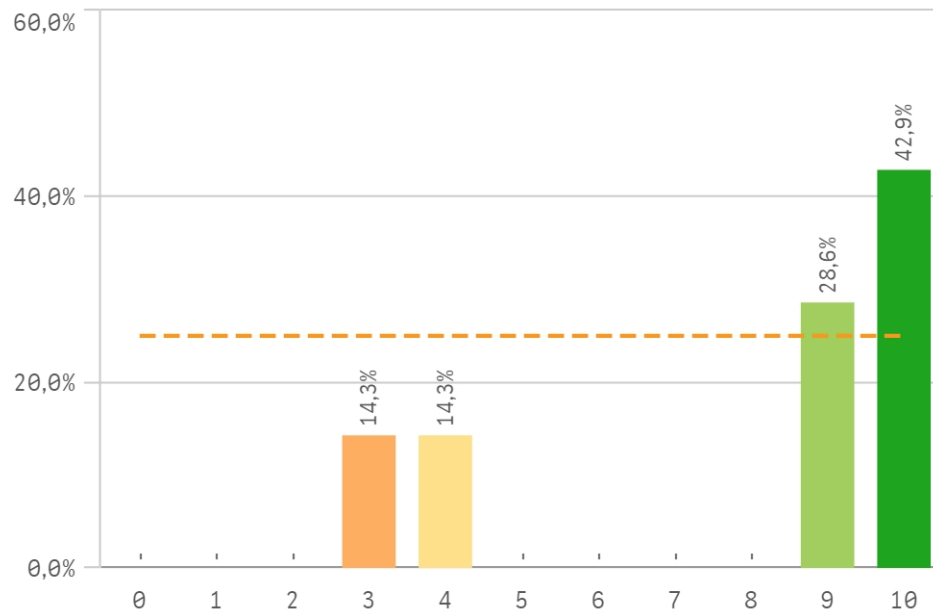


### Repetir la misma universidad (fidelidad)

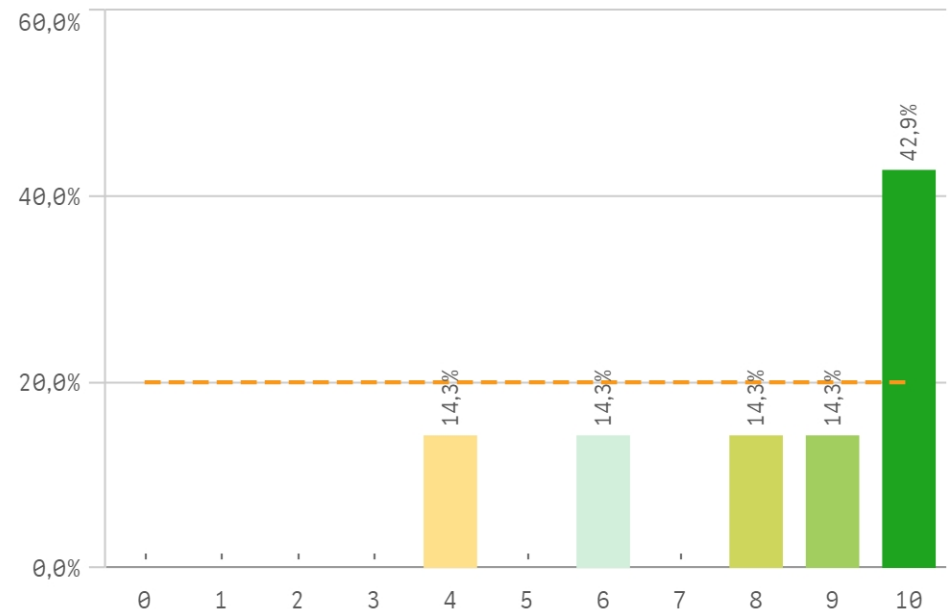


Compromiso	Media	Desv. típica
Repetir la misma universidad	8,7	2,2
Repetir la misma titulación	8,7	2,0
Recomendar la UCM	8,1	2,3
Seguir en la universidad	8,1	3,1
Repetir estudios superiores	8,0	4,0
Seguir en el doctorado	8,0	3,2

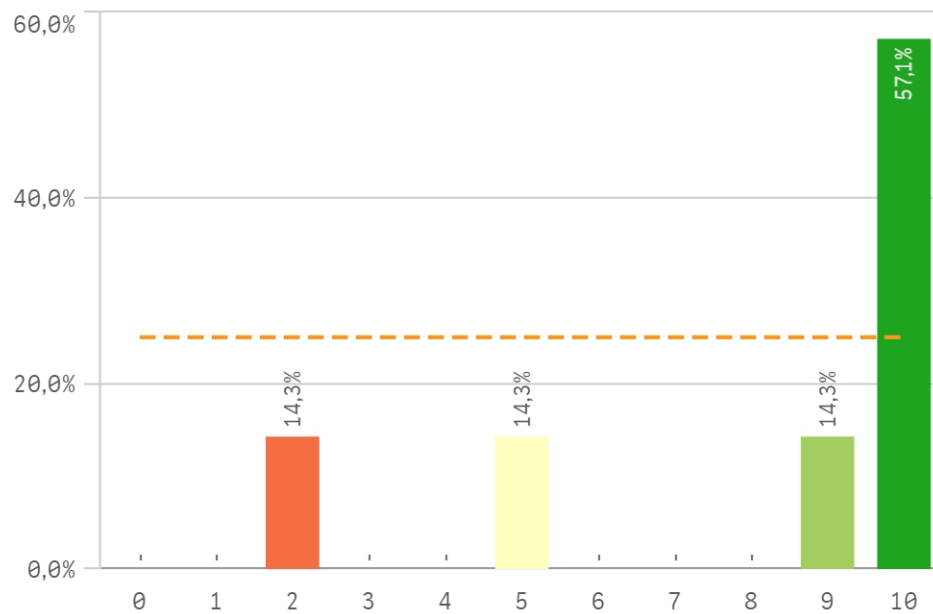
### Recomendar el programa de doctorado (preinscripción)



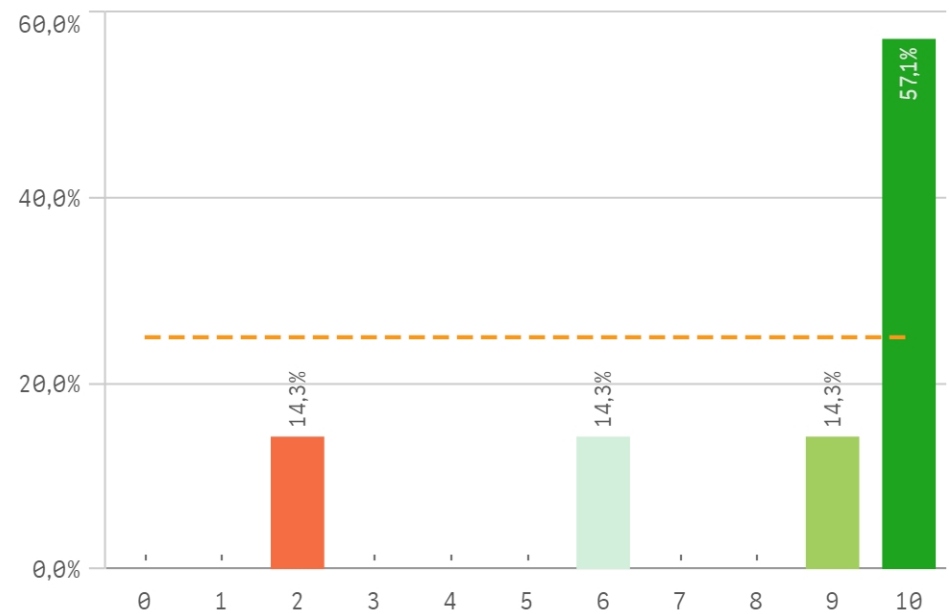
### Recomendar la UCM (preinscripción)



### Seguir en el doctorado (vinculación)



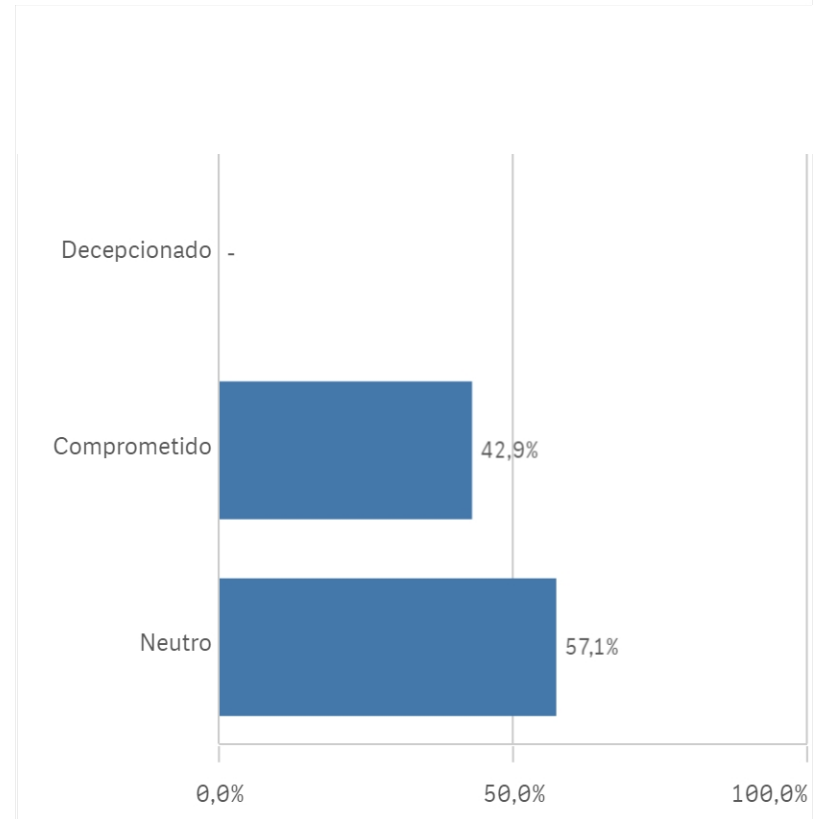
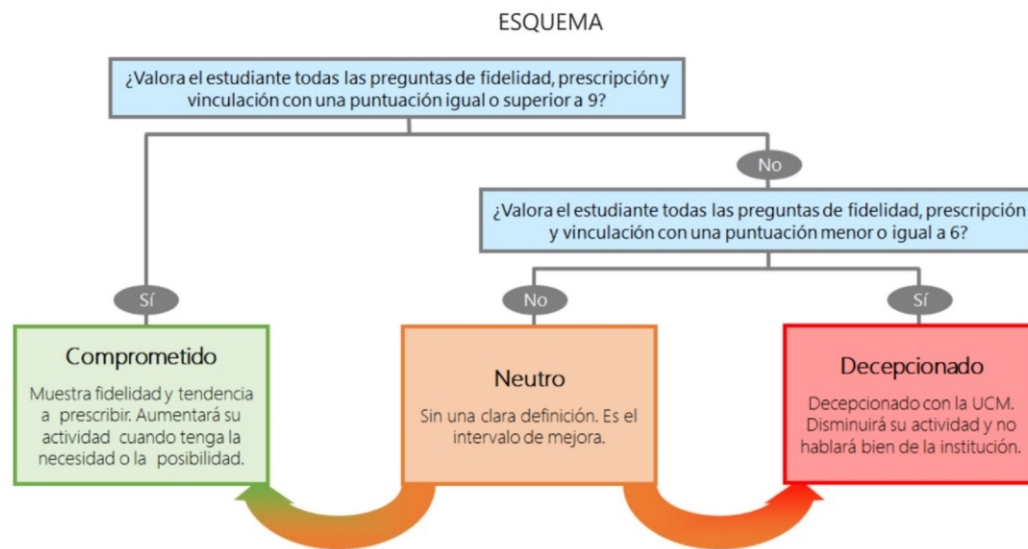
### Seguir en la universidad (vinculación)





## Construcción y significado del valor "compromiso":

- \* Estudiante comprometido: valora con 9 o más puntos todas las preguntas de fidelidad, prescripción y vinculación.
- \* Estudiante neutro: la puntuación que otorga a todas las preguntas de fidelidad, prescripción y vinculación están entre 6 y 9.
- \* Estudiante decepcionado: valora con 6 o menos puntos todas las preguntas de fidelidad, prescripción y vinculación.





UNIVERSIDAD  
COMPLUTENSE  
MADRID

# Encuestas de

CURSO: 2023-24

CENTRO: FACULTAD DE FARMACIA, FACULTAD DE  
CIENCIAS BIOLÓGICAS

TITULACIÓN: DOF. FARMACIA

Programa de doctorado	Q	Media	Satisfacción	Q	Media
Criterios de admisión		8,0	Orgullo Estudiante UCM		7,9
Proced. de evaluación anual		8,0	Satisfaccion formación		7,1
Perfil del profesorado		7,9	Satisfaccion UCM		7,9
Tutor/director		7,4			
Información completa y accesible		7,1			
Orientación académica		7,1			
Complementos formativos		6,9			
Activ. formativas para el investigador		6,7	Compromiso	Q	Media
Control de la activ. formativa		6,7	Repetir la misma universidad		8,7
Equipamento e infraestructuras		6,6	Repetir la misma titulación		8,7
			Recomendar la UCM		8,1
			Seguir en la universidad		8,1
			Repetir estudios superiores		8,0
			Seguir en el doctorado		8,0
			Recomendar el programa de doctorado		7,9
Relación trabajo/estudios doc.	Q	Media			
Relación trabajo/estudio		7,2			