

RESULTADOS DE ENCUESTAS DE SATISFACCIÓN CON LA TITULACIÓN

PROGRAMA DE DOCTORADO EN PERIODISMO

CURSO 2022-2023



ESTUDIANTES

*Resultados de las Encuestas de
Satisfacción con la Titulación*

Curso 2022-2023

Doctorado Estudiantes: Características de la muestra



OFICINA para la CALIDAD

Vicerrectorado de Calidad

UNIVERSIDAD COMPLUTENSE DE MADRID

CURSO: 2022-23

TITULACIÓN: DOF. PERIODISMO

CENTRO: FACULTAD DE CIENCIAS DE LA INFORMACIÓN

Poblacion N

259

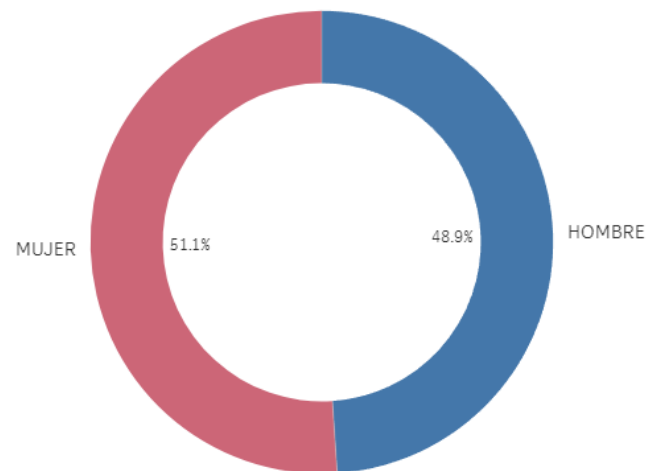
% Participación

18,1%

Participacion n

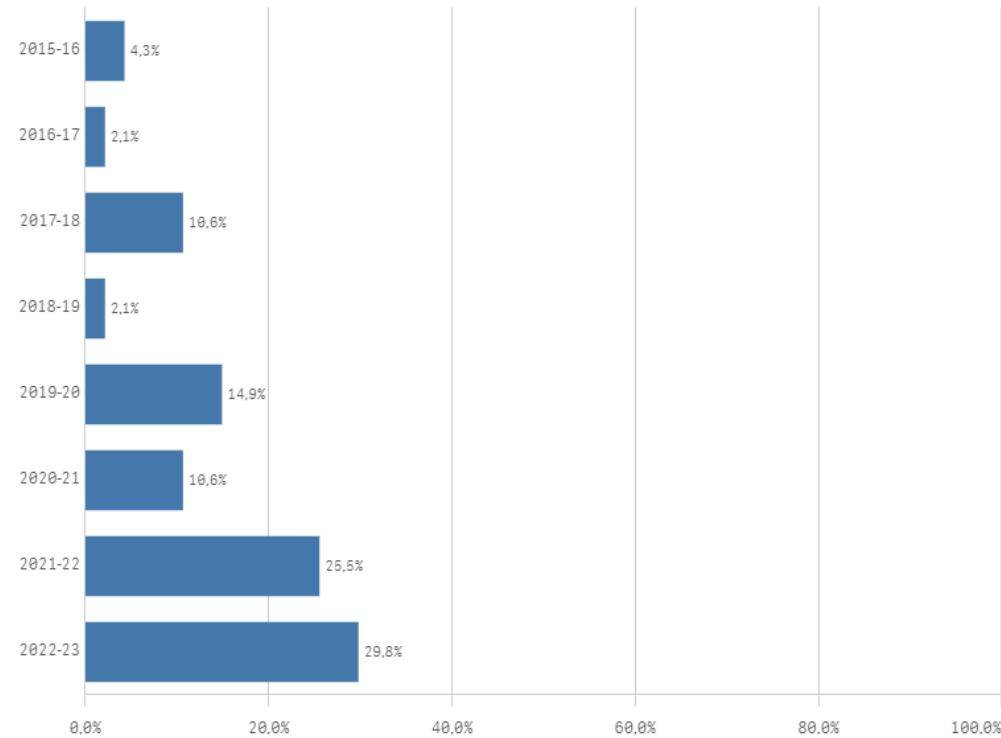
47

Genero

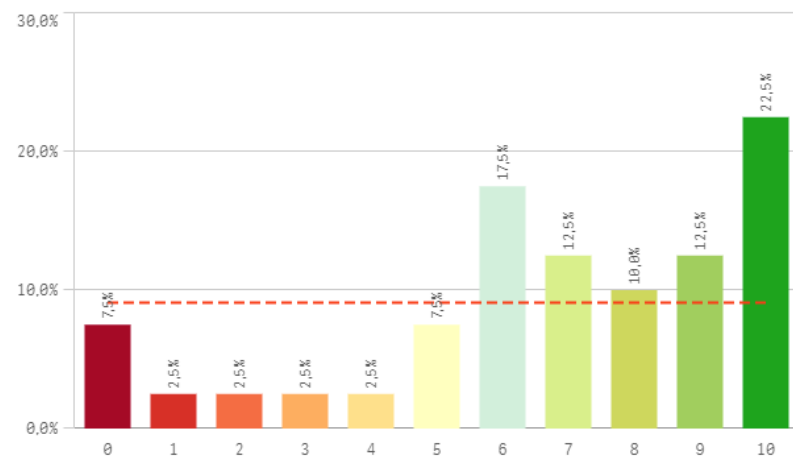


■ HOMBRE ■ MUJER

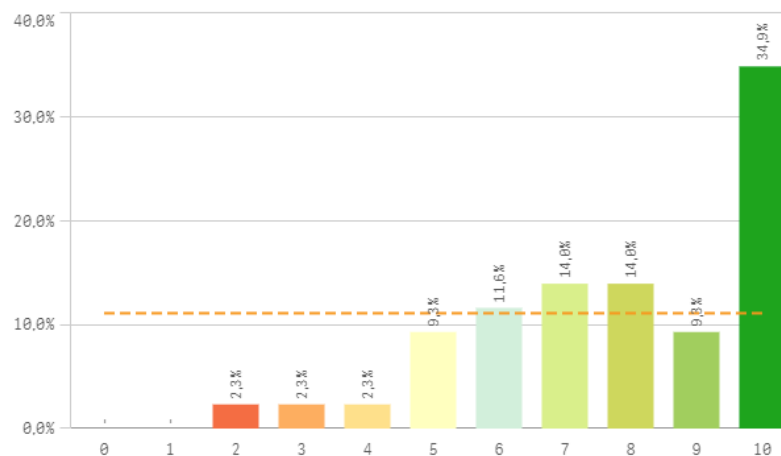
Curso de inicio de los estudios de doctorado



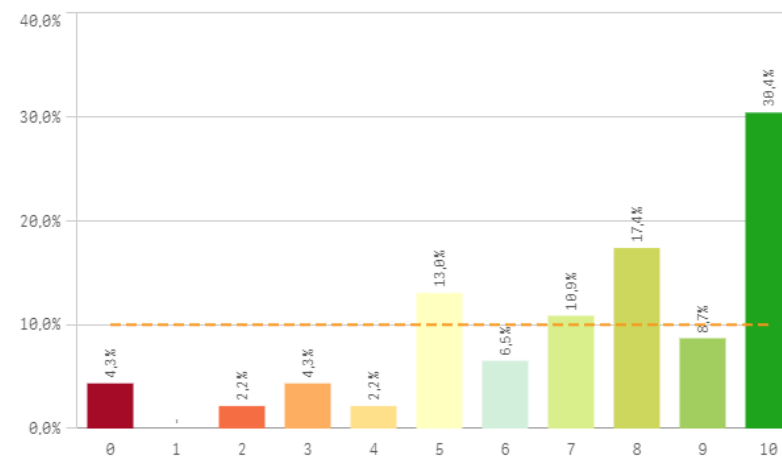
Complementos formativos



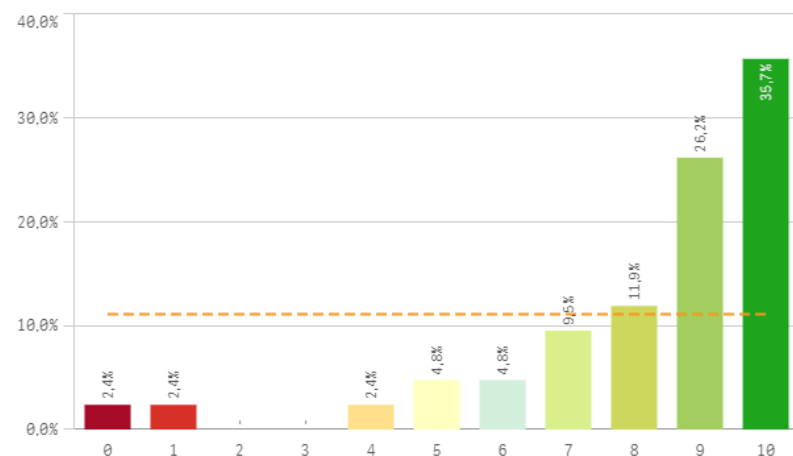
Criterios de admisión



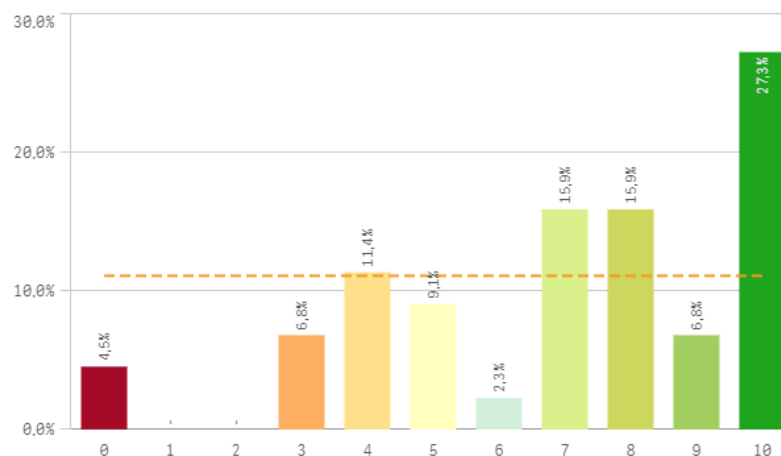
Actividades formativas adecuadas para el investigador



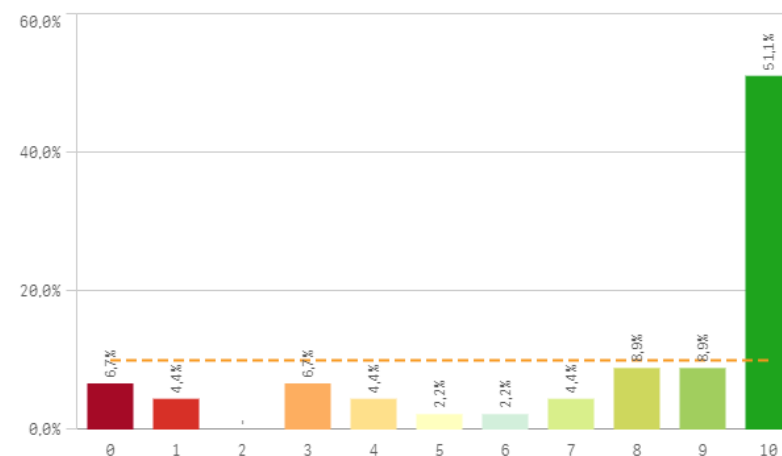
Perfil del profesorado que imparte la actividad formativas



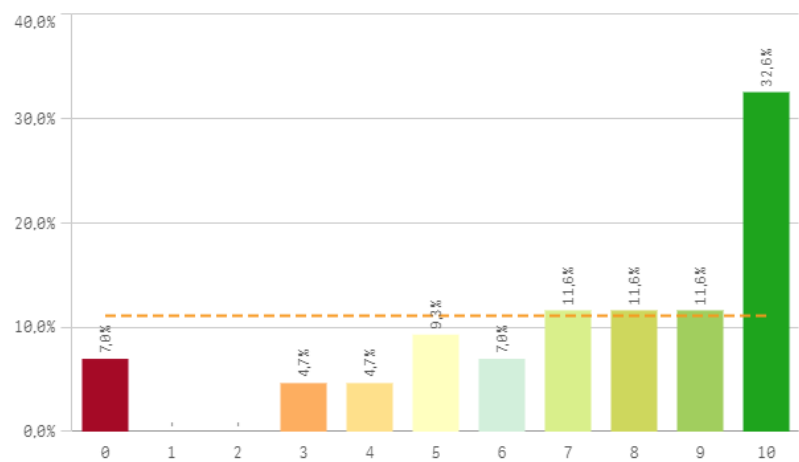
Control de la actividad formativa



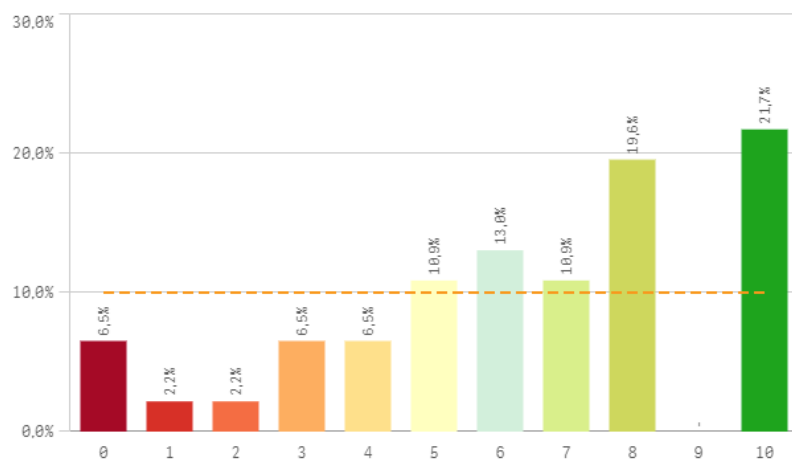
Tutor/director de la formación



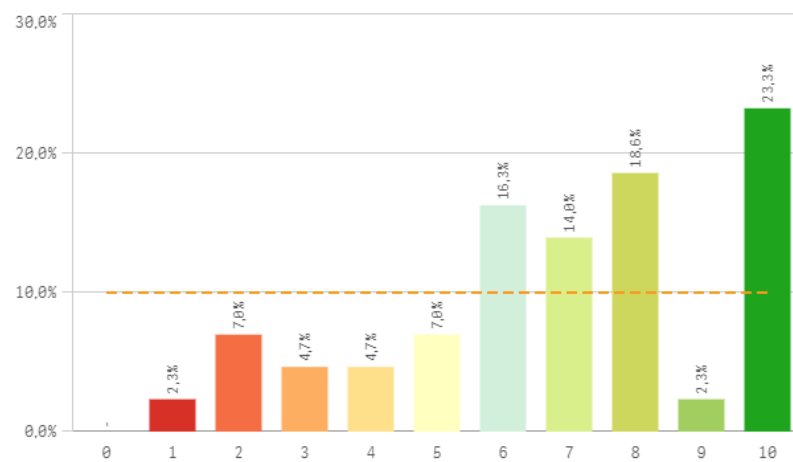
Procedimientos de evaluación anual



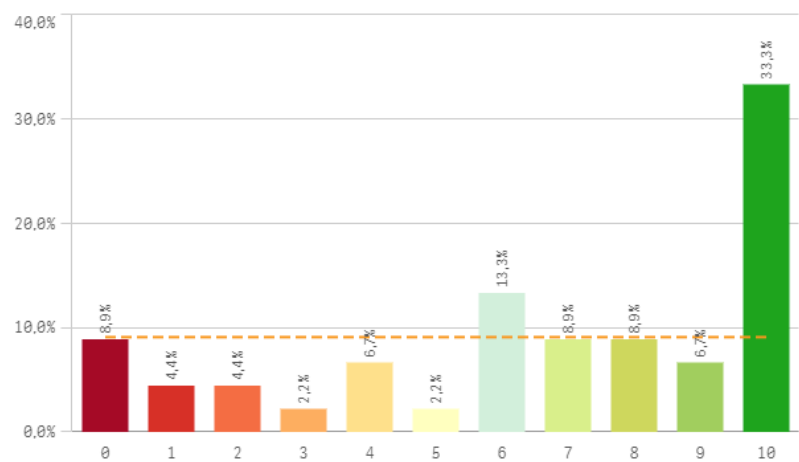
Información completa y accesible



Equipamientos e infraestructuras

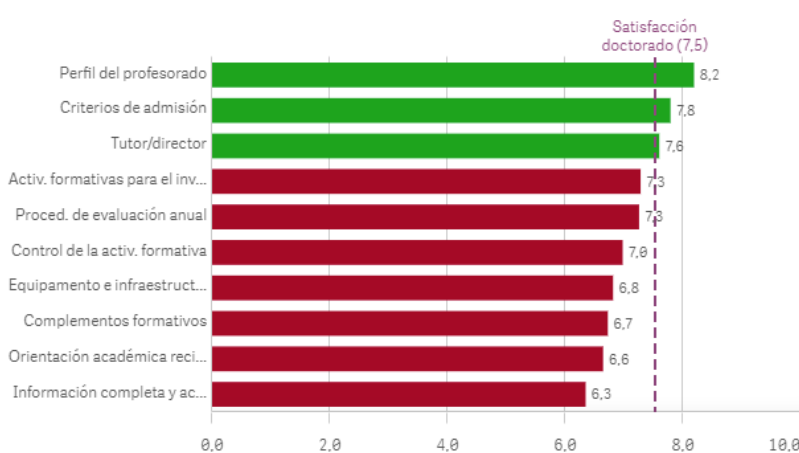


Orientación académica recibida

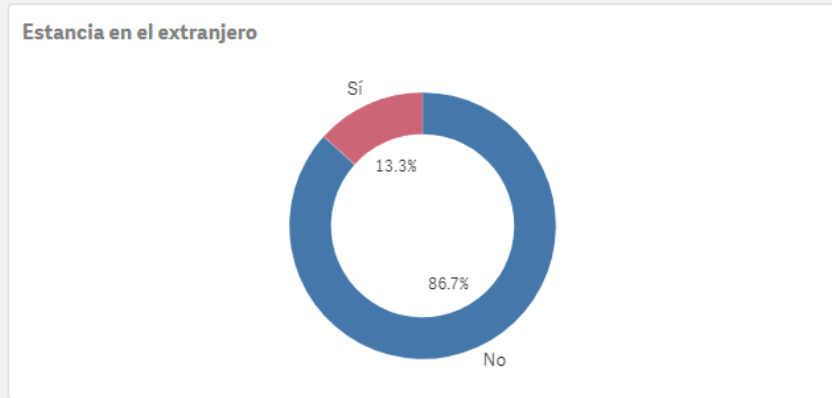
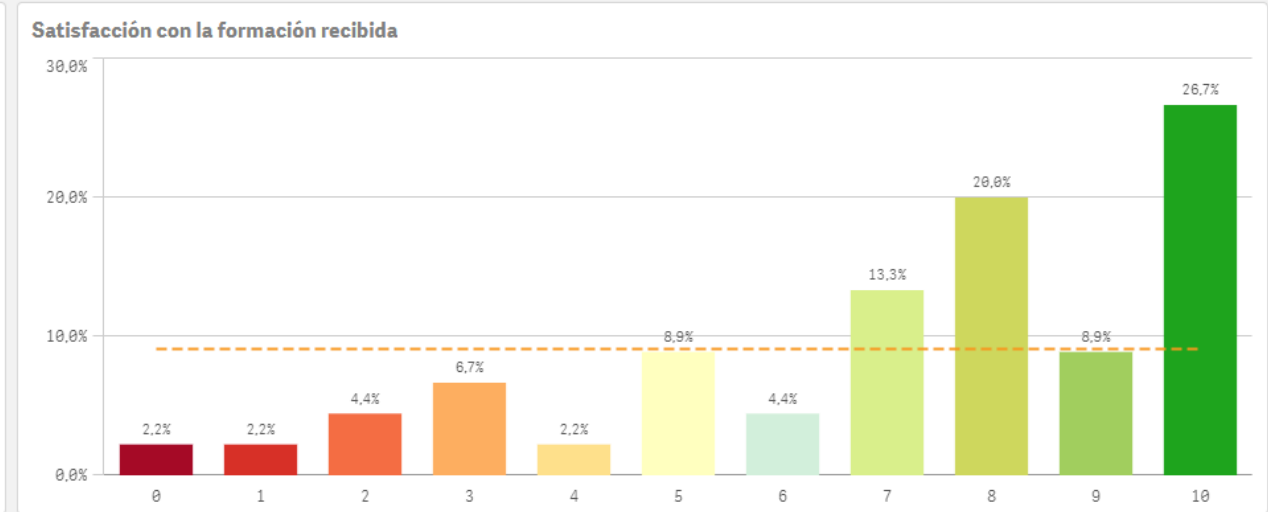
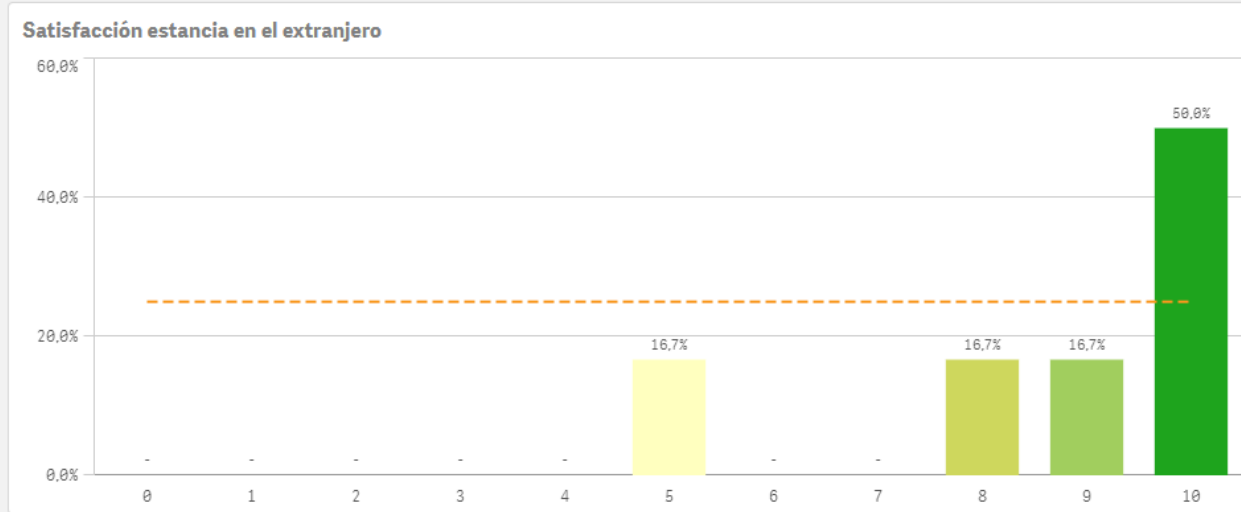


Programa de doctorado	Q	Media	Desv. típica	Mediana	Moda
Perfil del profesorado		8.2	2.4	9.0	10.0
Criterios de admisión		7.8	2.2	8.0	10.0
Tutor/director		7.6	3.4	10.0	10.0
Activ. formativas para el investigador		7.3	2.7	8.0	10.0
Proced. de evaluación anual		7.3	2.9	8.0	10.0
Control de la activ. formativa		7.0	2.8	7.5	10.0
Equipamiento e infraestructuras		6.8	2.6	7.0	10.0
Complementos formativos		6.7	3.0	7.0	10.0
Orientación académica recibida		6.6	3.4	7.0	10.0
Información completa y accesible		6.3	2.9	7.0	10.0

Fortalezas y debilidades

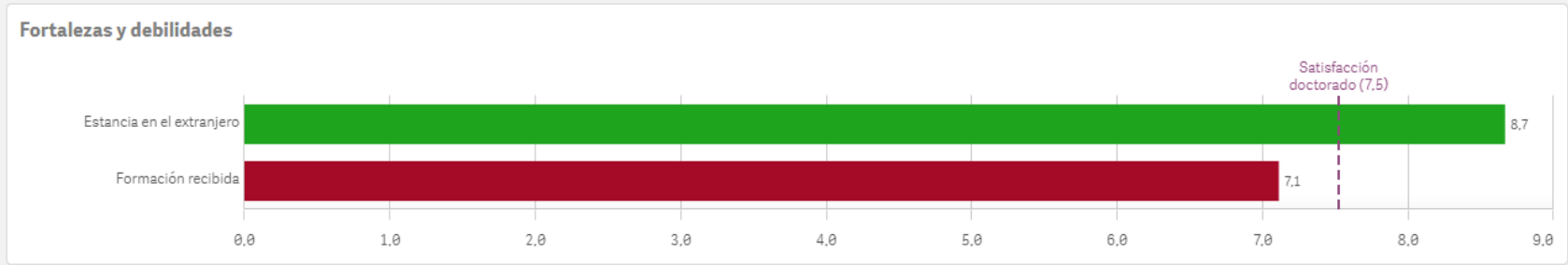


Doctorado Estudiantes: Estancia en el extranjero



Sí
6

No
39



	Q	Media	Desv. típica	Mediana	Moda
Estancia en el extranjero		8,7	2,0	9,5	10,0
Formación recibida		7,1	2,8	8,0	10,0

Doctorado Estudiantes: Observaciones y opiniones por Centros

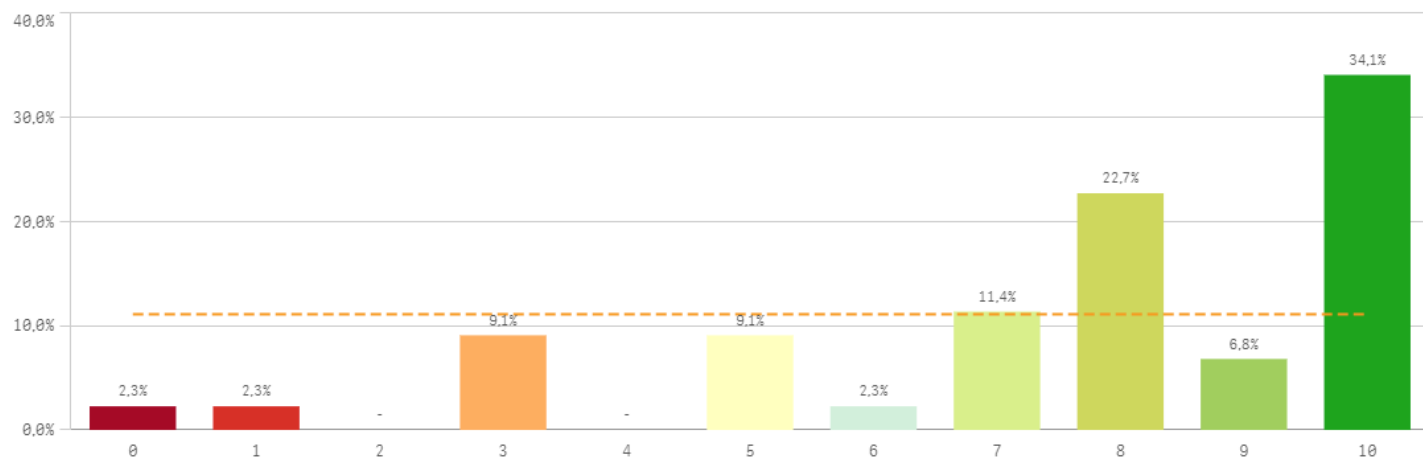
Centro	Observaciones
INFORMACIÓN	Algunos procedimientos son ambiguos o no tienen una misma línea clara. Por ejemplo, algunos requisitos se contradicen en distintos archivos. La página web no deja claras algunas cosas o está estructurado de forma que no se ve todo claro. En general bien, salvo esas cosas
INFORMACIÓN	Buenas tardes, soy de México, estudiante del doctorado de periodismo, me gustaría que los cursos del área de formación se abrieran en su mayoría en línea, para que más estudiantes en el extranjero tengan la posibilidad de cursarlos. Gracias por sus atenciones.
INFORMACIÓN	Cada vez que cambia el coordinador del programa cambia la manera de comunicarnos los procesos. La antigua coordinadora nos informaba de todo con antelación, con este nuevo coordinador no recibimos mails de plazos, ni procesos. Las actividades formativas siempre están completas, incluso el mismo día de abrir las icripciones. Es un caos de comunicación, de plazos, de procedimientos a seguir....
INFORMACIÓN	centralizar la información. Que nos envíen desde la coordinación la oferta formativa, los eventos extraordinarios y nos informen de los procesos de depósito de tesis (desde los aspectos formales para escribir y presentar la tesis hasta las etapas que comprende (tribunal, evaluación, etc). También información sobre el cierre de cuatrimestre para subir información al RAPPI (que además falla con frecuencia).
INFORMACIÓN	Cero supervisión por parte de mi tutor, cero compromiso y ningún mail de seguimiento durante el curso, ni ayuda u orientación alguna. Lamentable.
INFORMACIÓN	Coidero que la labor de los tutores debería ser mucho más continua y el seguimiento más exhaustivo.
INFORMACIÓN	Como doctoranda a distancia, creo que si podrían hacer más explícitos los procedimientos tanto para icripción a nuevo año escolar como para guía de llenado de actividades en RAPI sería súper. Pero en general, todo me parece excelente.
INFORMACIÓN	Como sugerencia, diría que no se olviden que tenemos varios doctorandos que estamos haciendo la investigación en nuestros países y tenemos horarios diferentes. Hacer un doctorado es un trabajo en solitario, por lo que es alentador, saber que tenemos opciones de seguir algunos cursos sincrónicos vía meet, y no solo conformarnos con ver el canal de Youtube de la facultad. Otra sugerencia, podrían alcanzarnos información confiable para buscar alojamiento cuando vamos a Madrid.... Muchos éxitos y gracias!!!
INFORMACIÓN	El canal de whatsapp es muy útil, ¡enhorabuena!
INFORMACIÓN	En estos momentos he recibido un email desde el Gobierno de Canadá para la ayuda gratuita en un Curso de Inglés, para la obtención de una titulación para estudios Universitarios de posgrado. El European Research Council (ERC) destina millones de Euros para Investigación Académica en la EU. España solo ha obtenido 16 de esas ayudas para la investigación Doctoral o post Doctoral. Casi ninguna de las Universidades Españolas, ofrecen esos programas de Doctorado, ni la búsqueda de la ayuda, ni los recursos web para obtenerlas, a diferencia de las Universidades Europeas que tienen sus sitios web (web sites) "completamente" en Inglés, además del idioma del país. Por supuesto ofrecen
INFORMACIÓN	Entiendo que el programa de doctorado excepto en una universidad privada o equipo de investigación es igual en cuanto a los procesos de admisión, evaluación y formación.
INFORMACIÓN	Espero que el curso sea más emocionante y espero que puedas graduarte sin problemas.
INFORMACIÓN	Estoy muy contenta con mi director de tesis, Ángel Luis Rubio Moraga, y el curso de Semiótica me ha parecido muy útil e interesante. Me han gustado las materias tratadas y los profesores, aunque las últimas dos clases, las de Héctor Fouce me las he perdido por estar con baja laboral. Si hace falta que les envíe justificante de la baja no hay problema. Muchas gracias

INFORMACIÓN	La burocracia para acceder a un doctorado en la UCM es demasiado compleja. Mi satisfacción con la Universidad y con el programa de doctorado habría sido plena si no hubiese que tenido que malgastar tanto tiempo en trámites y, sobre todo, en entender cómo tenía que llevar a cabo esos trámites. Por favor, mejoren ese aspecto. Bastante tiene un doctorando con su tesis y los complementos como para además hacer un máster en trámites burocráticos.
INFORMACIÓN	La mayoría de seminarios no presentan absolutamente nada de interés. Niveles altísimos de endogamia y de mal rollo entre el profesorado. No hay vida universitaria en absoluto y la universidad precisamente lo desincentiva. Los investigadores no quieren carga de trabajo adicional y no quieren ni tener un becario porque solo le supone trámites. Competitividad tóxica incluido entre los predoctorales y fomentado por el profesorado. Etc.
INFORMACIÓN	Las fecha de entrega del plan de investigación del primer curso no debería ser la misma para los doctorandos a tiempo completo y tiempo parcial. Quienes estamos a tiempo parcial no disponemos del mismo tiempo para tener una bibliografía básica ni ser conocedores del estado de la cuestión.
INFORMACIÓN	Mayor oferta de actividades formativas asíncronas para los estudiantes que realizamos el doctorado a tiempo parcial por motivos laborales. Mayor guía y acompañamiento por parte de los tutores.
INFORMACIÓN	No hay prácticamente apoyo u orientación a los alumnos. Las sesiones de orientación a las que he asistido (la única que hubo a principio de curso) remitía a la página web, que es muy poco clara. Las herramientas como RAPI parecen del pleistoceno. La dimeión burocrática parece más compleja que la tesis en sí. El doctorado en Periodismo en la UCM es una travesía en el desierto en el que tu suerte depende de la implicación por el amor al arte de tu tutor.
INFORMACIÓN	Que la coordinación del programa informe de las actividades de formación que pueden ser interesantes para el estudiantado a través de email o algún foro. Cada año se debería enviar un recordatorio de los documentos que es necesario subir al RAPI, con el fin de evitar futuros errores y retrasos en los plazos. Además, coidero que la labor del tutor/a y directores/as es fundamental para que el estudiantado no se sienta abandonado en este largo proceso. Por último, orientar específicamente a las personas que se quieren dedicar a la docencia e investigación académica ya que hay muchos aspectos a tener en cuenta que conviene conocer de cara a coeguir acreditaciones o un currículum
INFORMACIÓN	todo perfecto

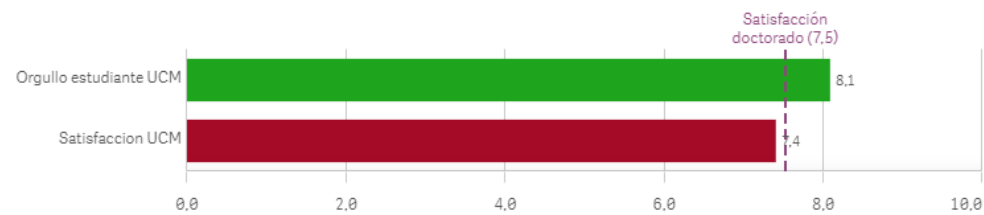


Doctorado Estudiantes: Satisfacción

Satisfacción con el doctorado

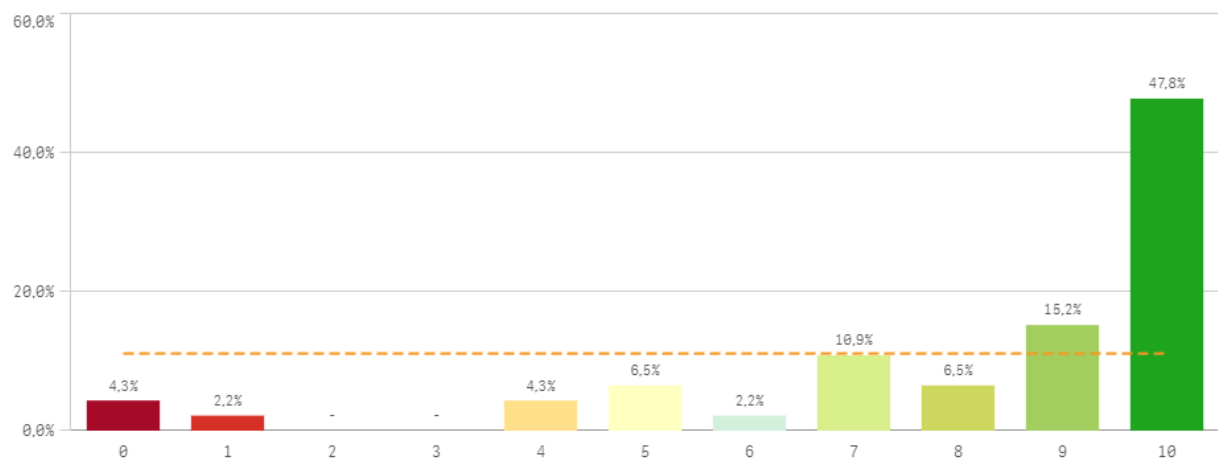


Fortalezas y debilidades

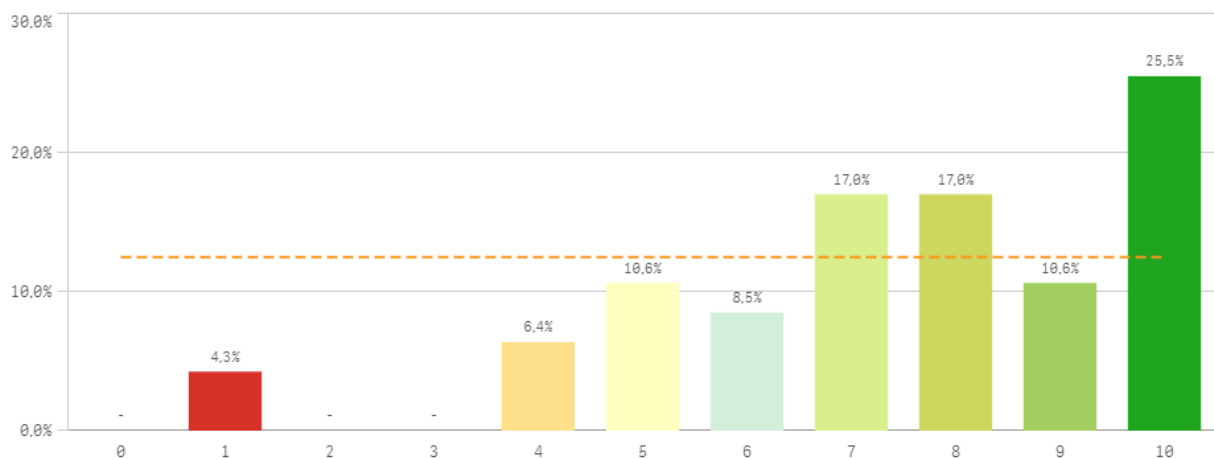


Satisfacción	Q	Media	Mediana	Moda
Orgullo estudiante UCM		8,1	9,0	10,0
Satisfacción UCM		7,4	8,0	10,0

Orgullo estudiante UCM

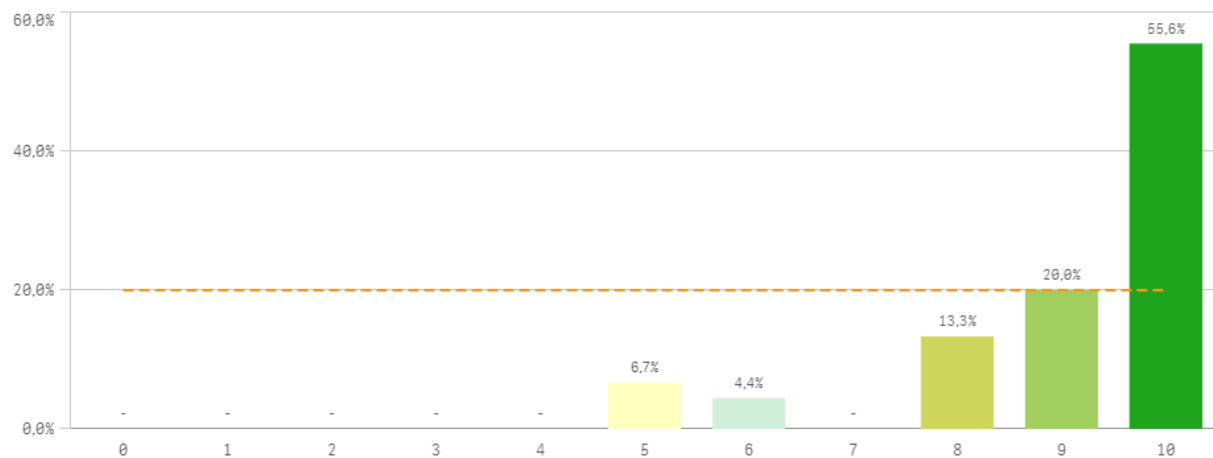


Satisfacción UCM

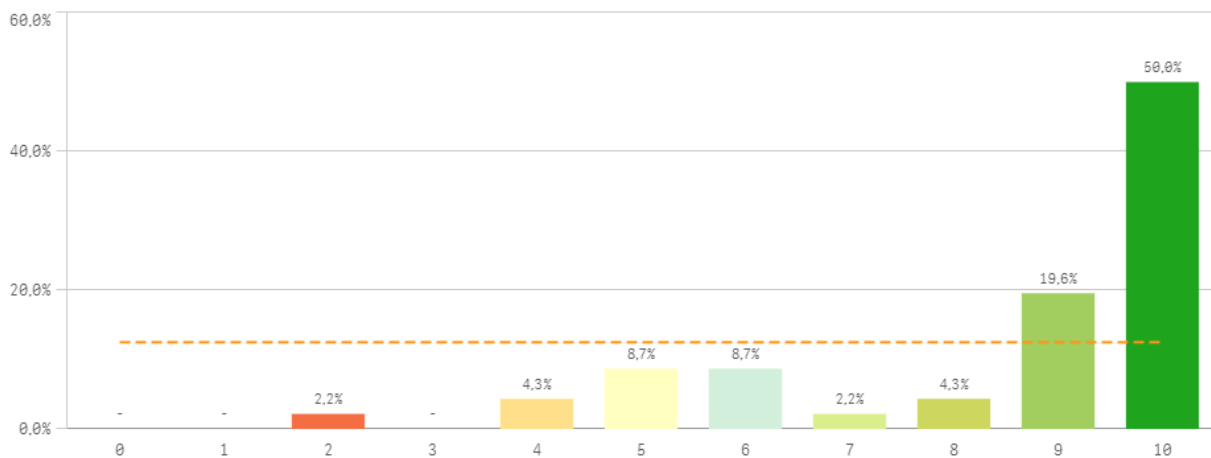


Doctorado Estudiantes: Compromiso I

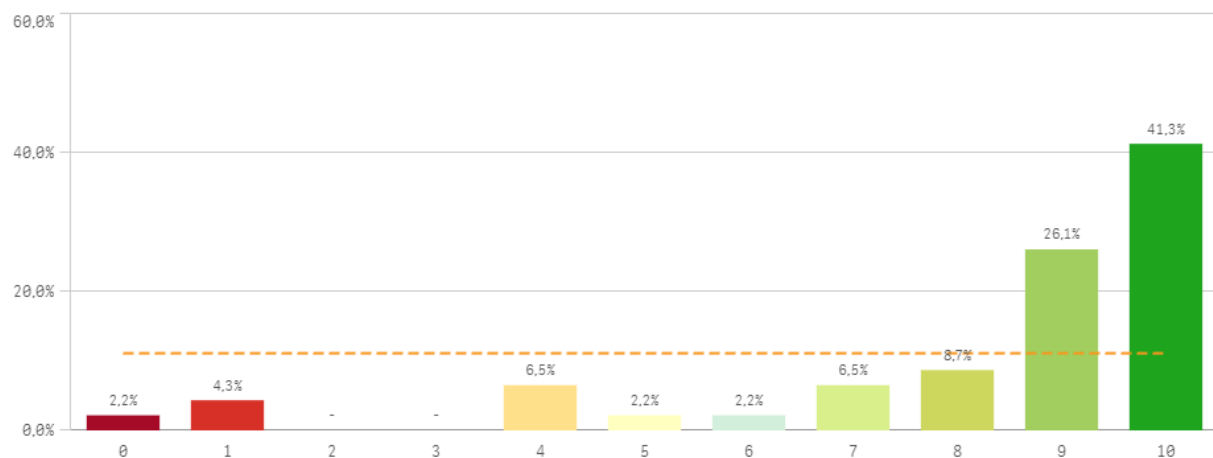
Repetir estudios superiores (fidelidad)



Repetir doctorado (fidelidad)



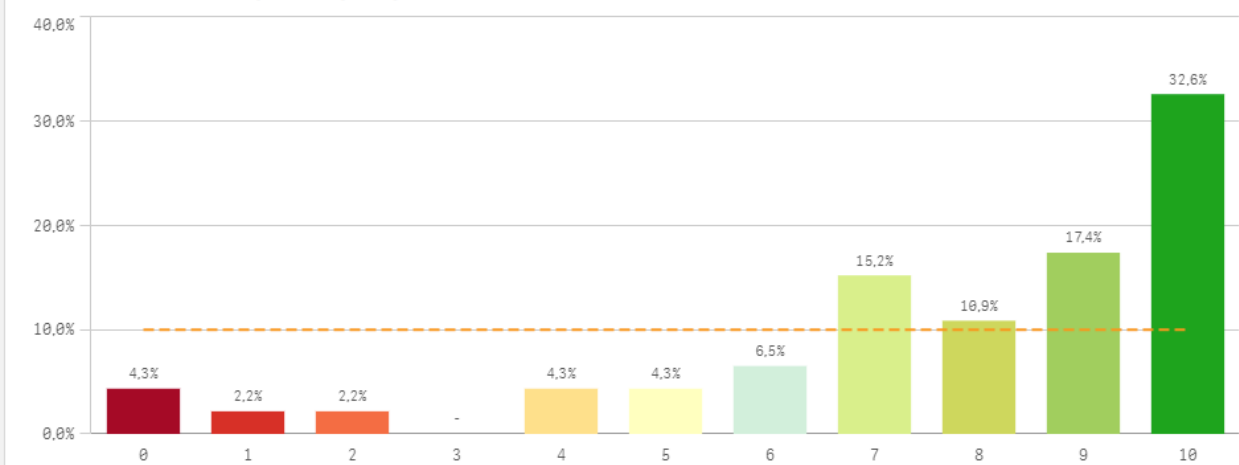
Repetir en la UCM (fidelidad)



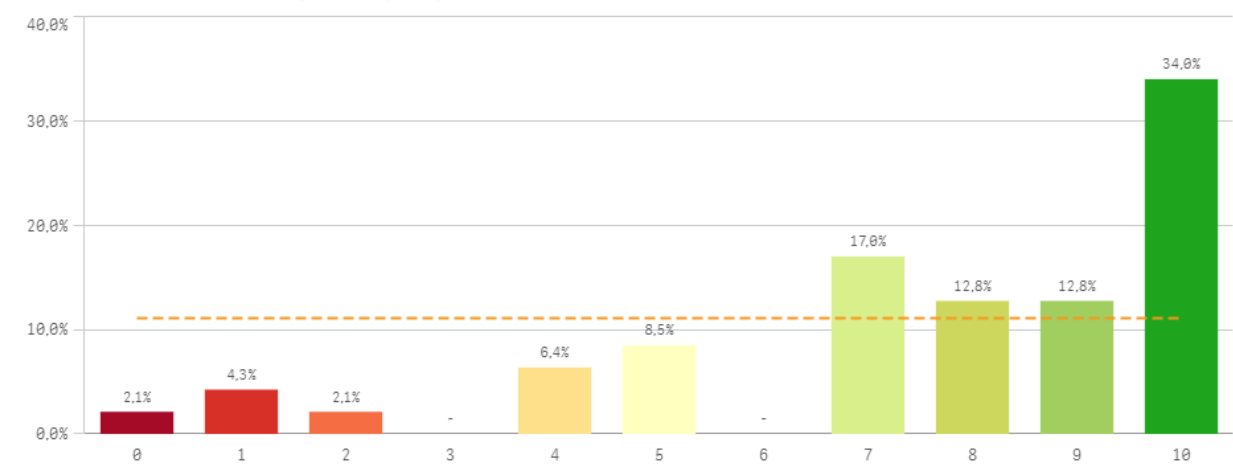
Compromiso	Q	Media	Desv. típica	Mediana	Moda
Repetir estudios superiores		9,0	1,5	10,0	10,0
Repetir doctorado		8,4	2,2	9,5	10,0
Repetir en la UCM		8,2	2,6	9,0	10,0
Seguir en el doctorado		7,8	2,8	9,0	10,0
Seguir en la UCM		7,7	2,9	9,0	10,0
Recomendar doctorado		7,6	2,8	8,5	10,0
Recomendar doctorado UCM		7,5	2,8	8,0	10,0

Doctorado Estudiantes: Compromiso II

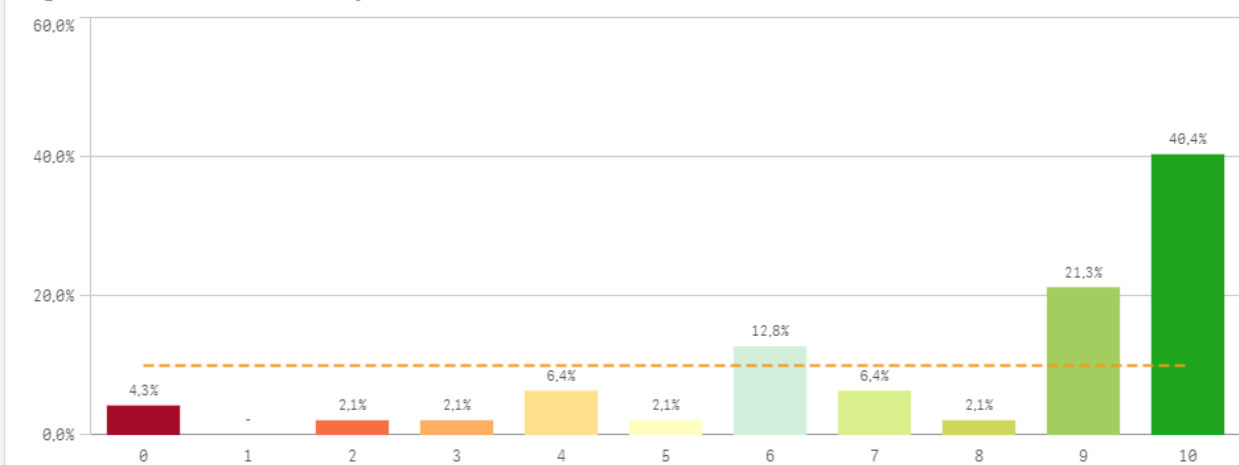
Recomendar doctorado (preinscripción)



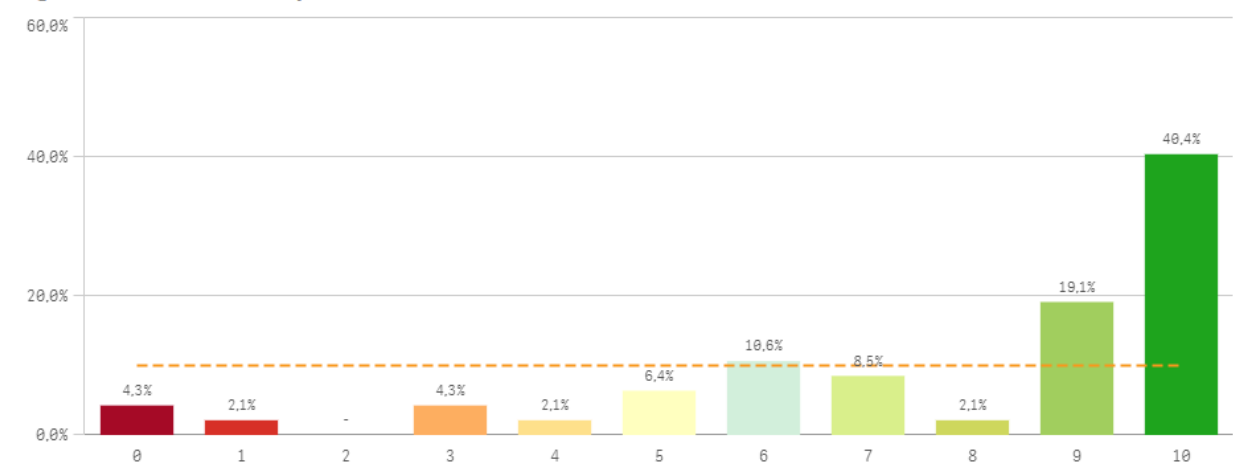
Recomendar doctorado UCM (preinscripción)



Seguir en el doctorado (vinculación)

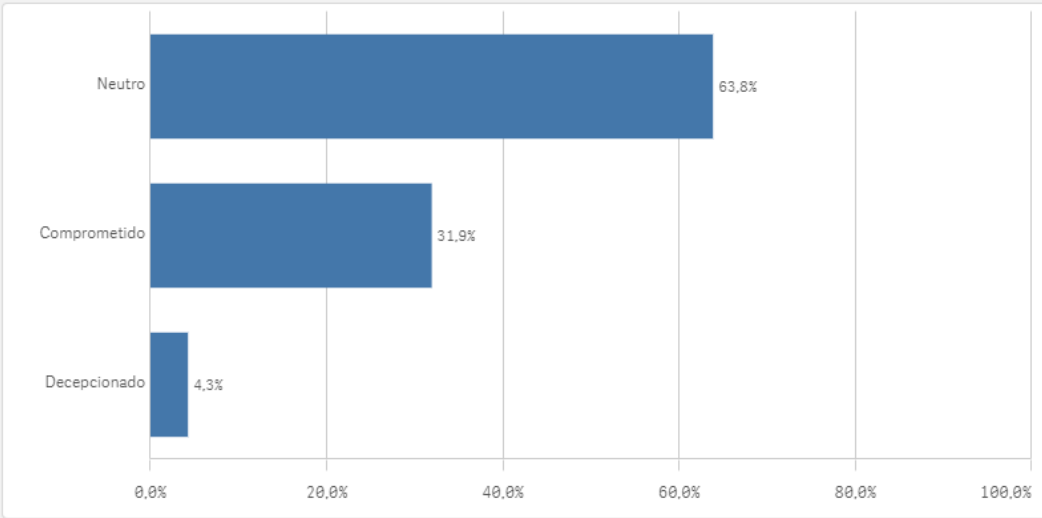
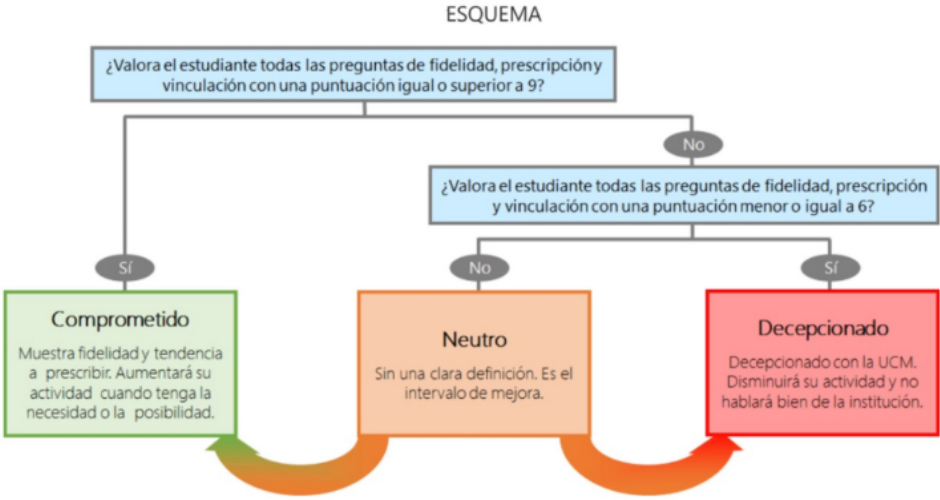


Seguir en la UCM (vinculación)



Construcción y significado del valor "compromiso":

- * Estudiante comprometido: valora con 9 o más puntos todas las preguntas de fidelidad, prescripción y vinculación.
- * Estudiante neutro: la puntuación que otorga a todas las preguntas de fidelidad, prescripción y vinculación están entre 6 y 9.
- * Estudiante decepcionado: valora con 6 o menos puntos todas las preguntas de fidelidad, prescripción y vinculación.



Doctorado Estudiantes: Tabla resumen



Encuestas de Satisfacción
Doctorado
Estudiantes

CURSO: 2022-23

CENTRO: FACULTAD DE CIENCIAS DE LA INFORMACIÓN

TITULACIÓN: DOF. PERIODISMO

Programa de doctorado	Q	Media
Perfil del profesorado		8,2
Criterios de admisión		7,8
Tutor/director		7,6
Activ. formativas para el investigador		7,3
Proced. de evaluación anual		7,3
Control de la activ. formativa		7,0
Equipamento e infraestructuras		6,8
Complementos formativos		6,7
Orientación académica recibida		6,6
Información completa y accesible		6,3

Satisfacción	Q	Media
Orgullo estudiante UCM		8,1
Satisfaccion UCM		7,4

Compromiso	Q	Media
Repetir estudios superiores		9,0
Repetir doctorado		8,4
Repetir en la UCM		8,2
Seguir en el doctorado		7,8
Seguir en la UCM		7,7
Recomendar doctorado		7,6
Recomendar doctorado UCM		7,5

Estancia en el extranjero	Q	Media
Estancia en el extranjero		8,7
Formación recibida		7,1



PROFESORADO

*Resultados de las Encuestas de
Satisfacción con la Titulación*

Curso 2022-2023



OFICINA para la CALIDAD

Vicerrectorado de Calidad

UNIVERSIDAD COMPLUTENSE DE MADRID

CURSO: 2022-23

TITULACIÓN: DOF. PERIODISMO

CENTRO: FACULTAD DE CIENCIAS DE LA INFORMACIÓN

Población N

-

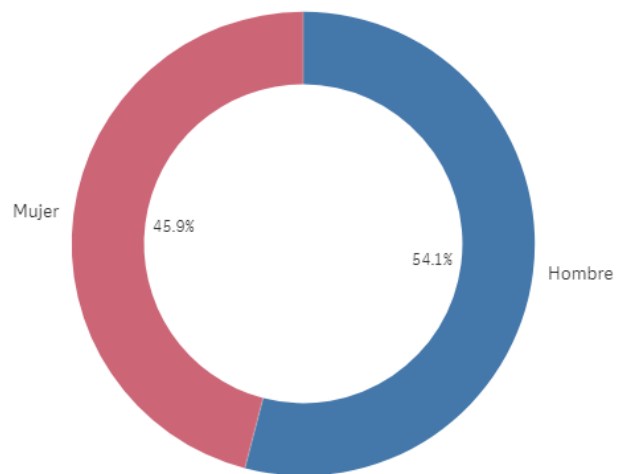
%_Participacion

-

Participación n

37

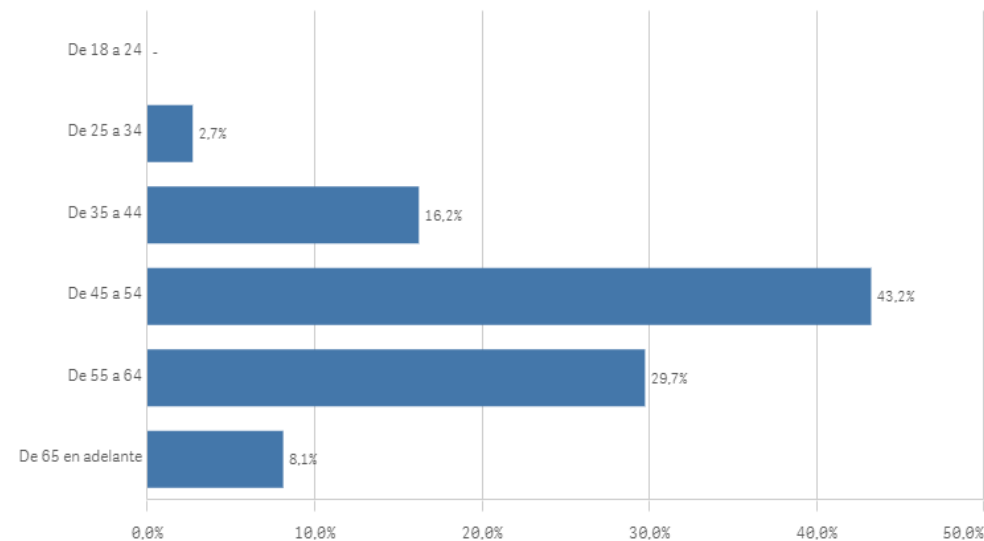
Genero



■ Hombre ■ Mujer

Edad (años)

(%) Porcentaje por franjas



Edad media (años)

52,7

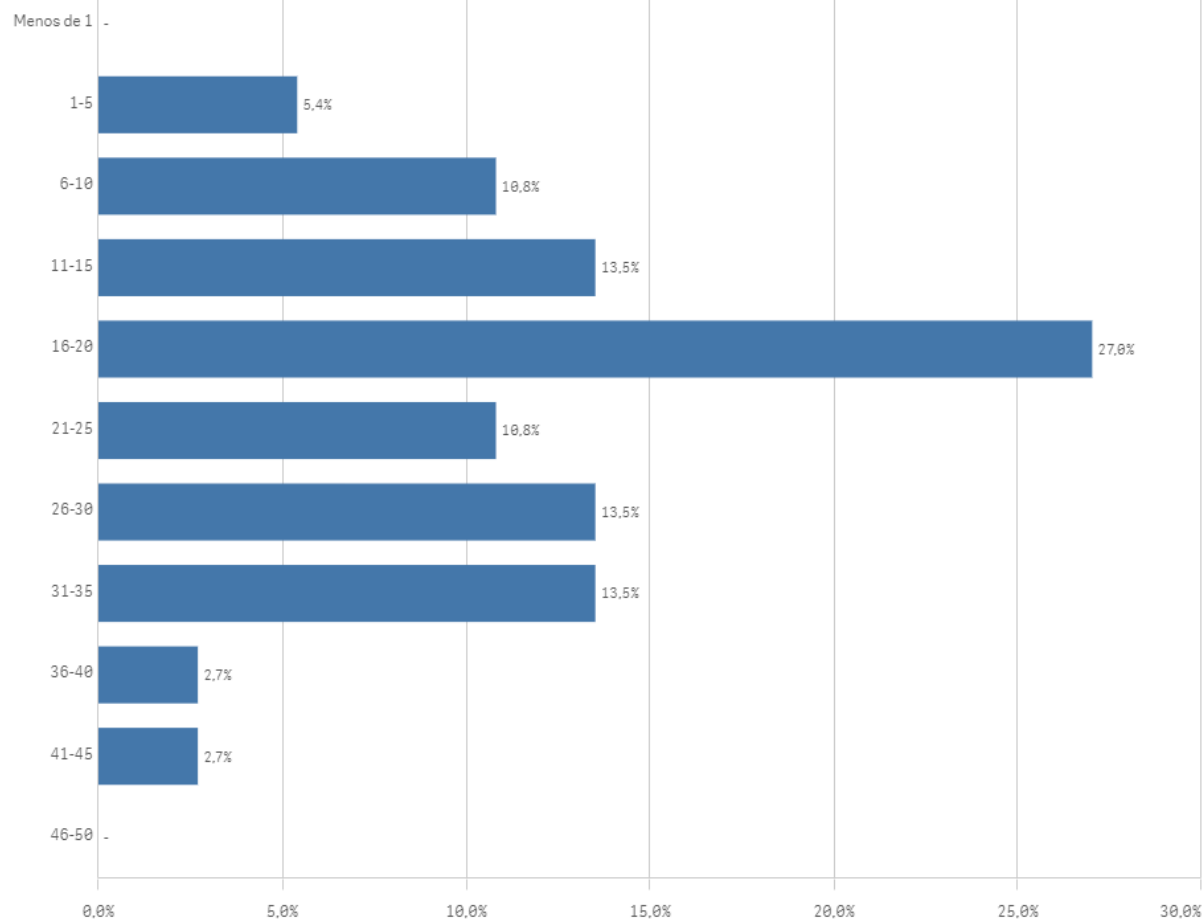
Des. Típica

8,3

Doctorado PDI: Características de la muestra II

Experiencia docente (años)

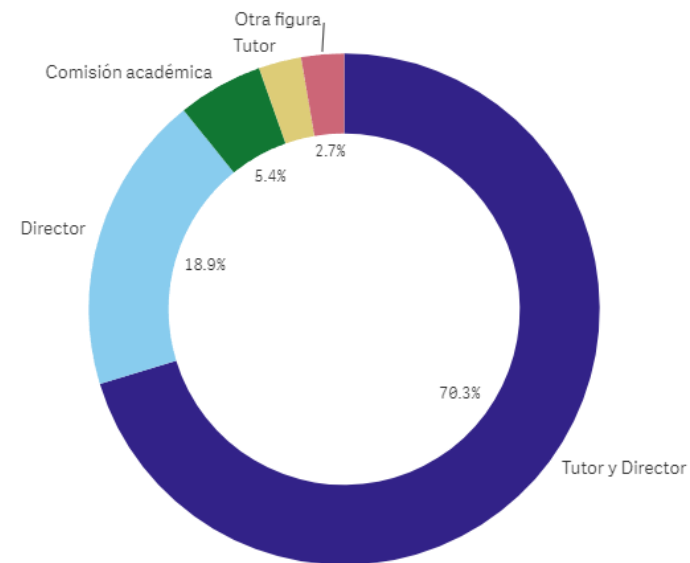
(%) Porcentaje por franjas



Participa en el doctorado



Rol en el doctorado



Tutor y Director

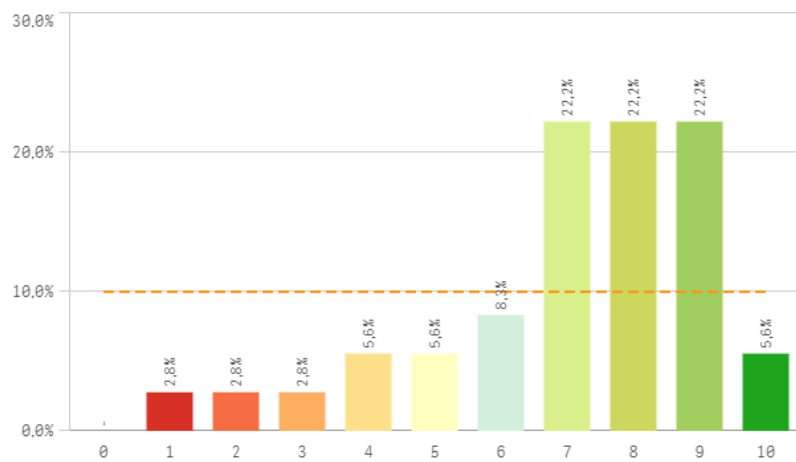
Director

Comisión académica

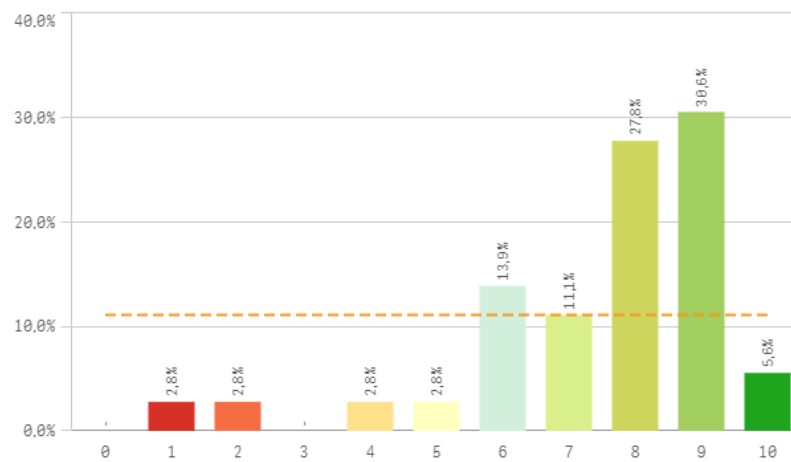
Tutor

Otra figura

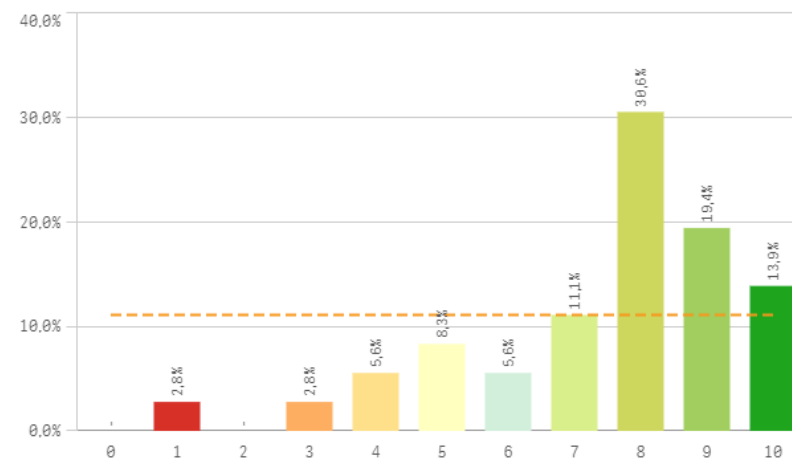
Cantidad de actividades formativas



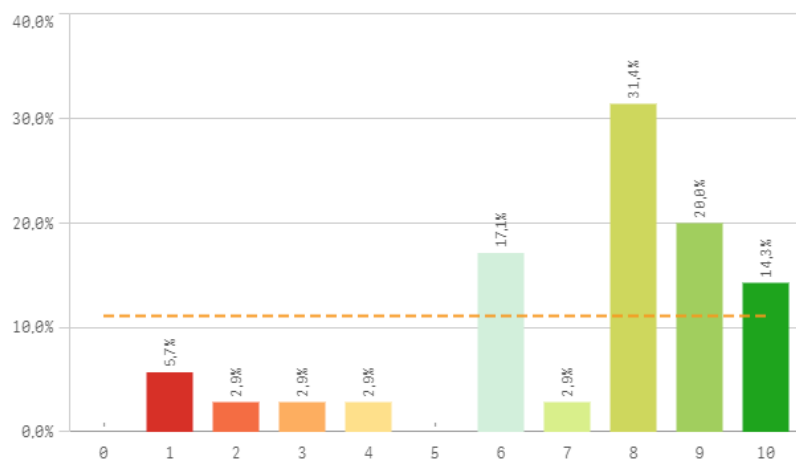
Control de las actividades formativas



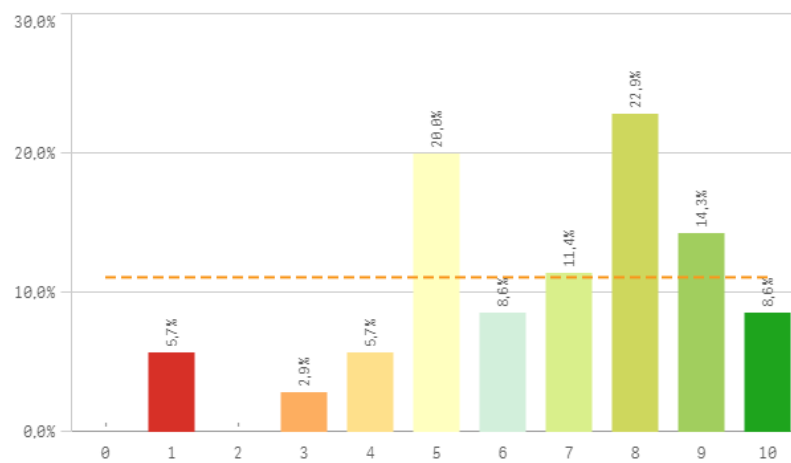
Procedimiento de evaluación anual



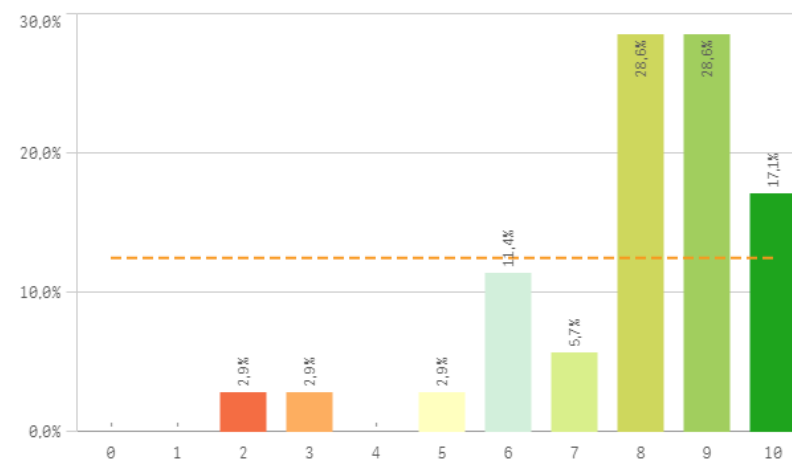
Información disponible del programa



Recursos y materiales disponibles

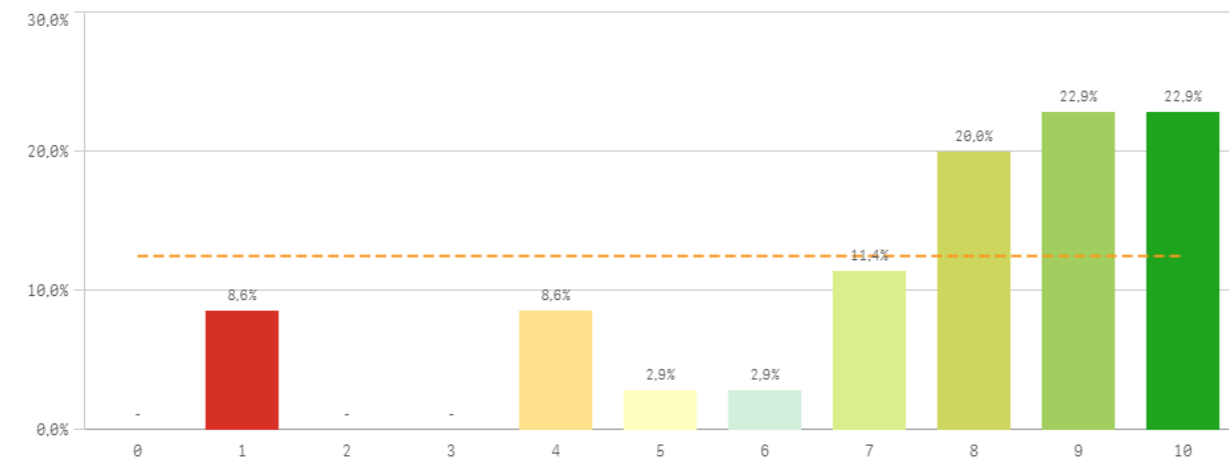


Trabajo desempeñado en el programa

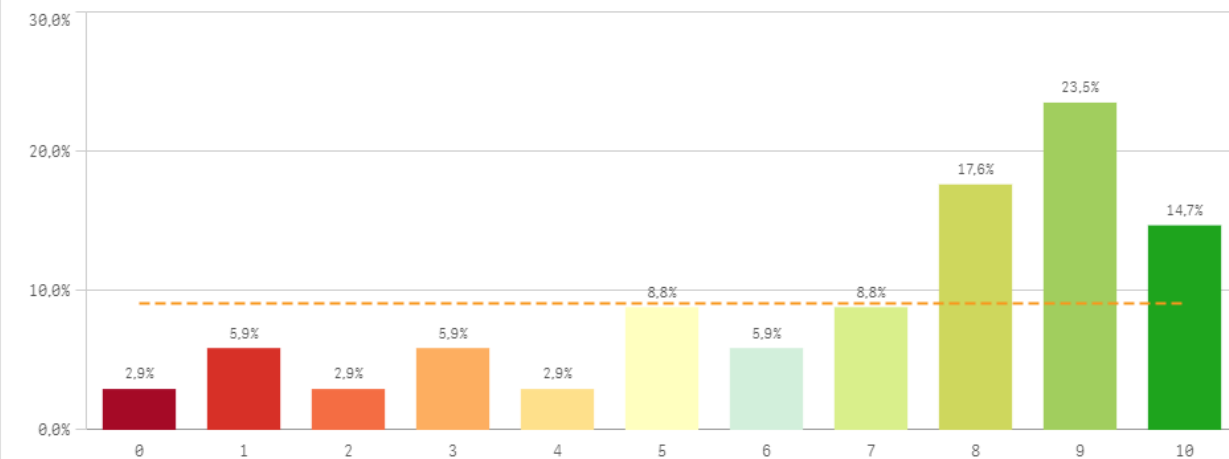


Doctorado PDI: Aspectos del doctorado II

Mecanismos de coordinacion

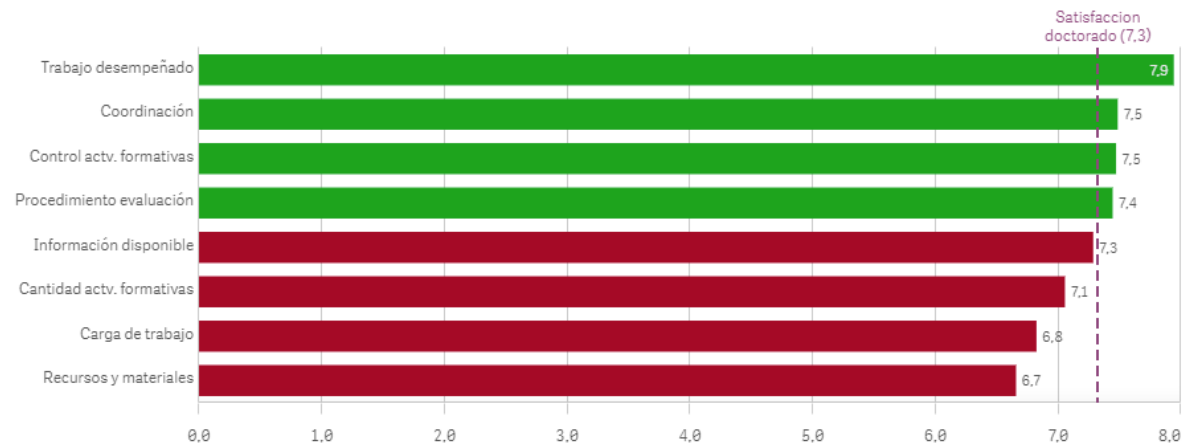


Carga de trabajo del programa



Aspectos del doctorado	Q	Media	Desv. típica	Mediana	Moda
Trabajo desempeñado		7,9	1,9	8,0	-
Coordinación		7,5	2,7	8,0	-
Control actv. formativas		7,5	2,0	8,0	9,0
Procedimiento evaluación		7,4	2,1	8,0	8,0
Información disponible		7,3	2,5	8,0	8,0
Cantidad actv. formativas		7,1	2,2	7,5	-
Carga de trabajo		6,8	2,9	8,0	9,0
Recursos y materiales		6,7	2,4	7,0	8,0

Fortalezas y debilidades



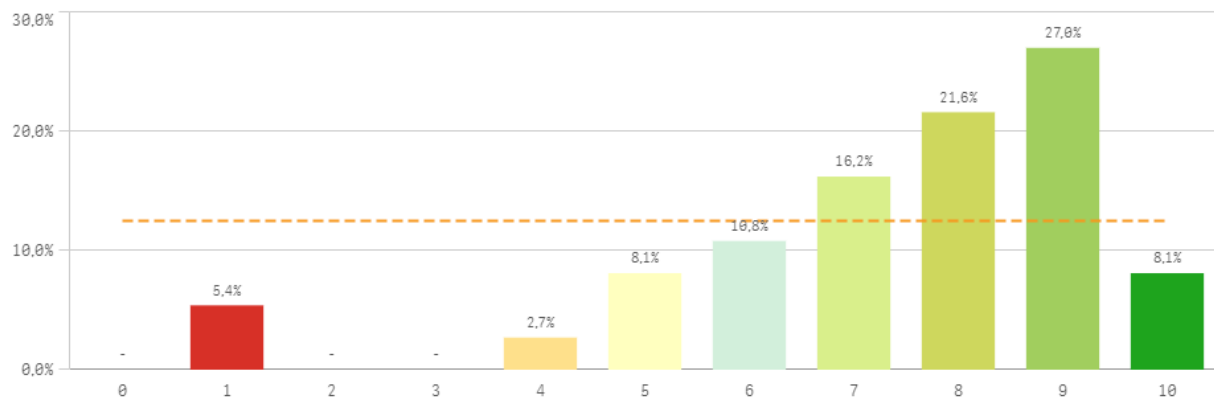
Doctorado PDI: Observaciones y opiniones por Centros

Centro	Observaciones
INFORMACIÓN	.
INFORMACIÓN	Añadiría una oferta más amplia de formación complementaria sobre escritura académica, especialmente, la orientada a alumnos que no tienen el español como primera lengua.
INFORMACIÓN	Disminución del proceso burocrático para la defensa de la tesis doctoral. El procedimiento implica una gran cantidad de documentación y trámites en los que a menudo hay información no clara o contradictoria. La recomendación es simplificar el trámite final para la defensa de la tesis doctoral.
INFORMACIÓN	El programa de doctorado en Periodismo adolece, al igual que otras áreas, de una dedicación por parte del equipo decanal que garantice un nivel ad hoc.
INFORMACIÓN	Excelentes coordinadores. Sólo faltan becas y más cursos de formación para los doctorandos.
INFORMACIÓN	Hay que hacer un esfuerzo para ofrecer un calendario de actividades formativas anuales, a imagen de los antiguos cursos de doctorado. E integrar los proyectos de investigación en la formación doctoral, no solo de los doctorandos que participan en ellos, sino como parte de la oferta formativa de toda la facultad
INFORMACIÓN	Me gustaría tener más contacto con los estudiantes de mi Doctorado y, como ocurría antes, impartir algún seminario sobre temas que he trabajado
INFORMACIÓN	Se necesita una solución para proporcionar documentación a los doctores extranjeros que necesitan homologar su título en sus universidades. Habitualmente, les piden el programa, es decir, las asignaturas o seminarios que han cursado en España. Habitualmente, podemos justificar cómo está estructurado nuestro programa de doctorado pero, en ocasiones, no resulta una justificación válida para la universidad que pide la documentación con grave perjuicio para los interesados e interesadas. Muchas gracias.

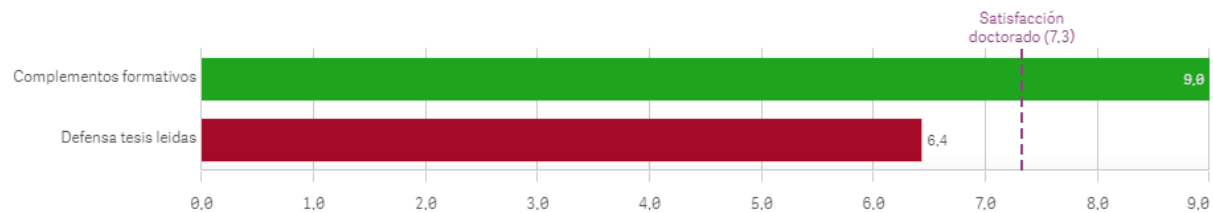


Doctorado PDI: Satisfacción del doctorado

Satisfacción doctorado

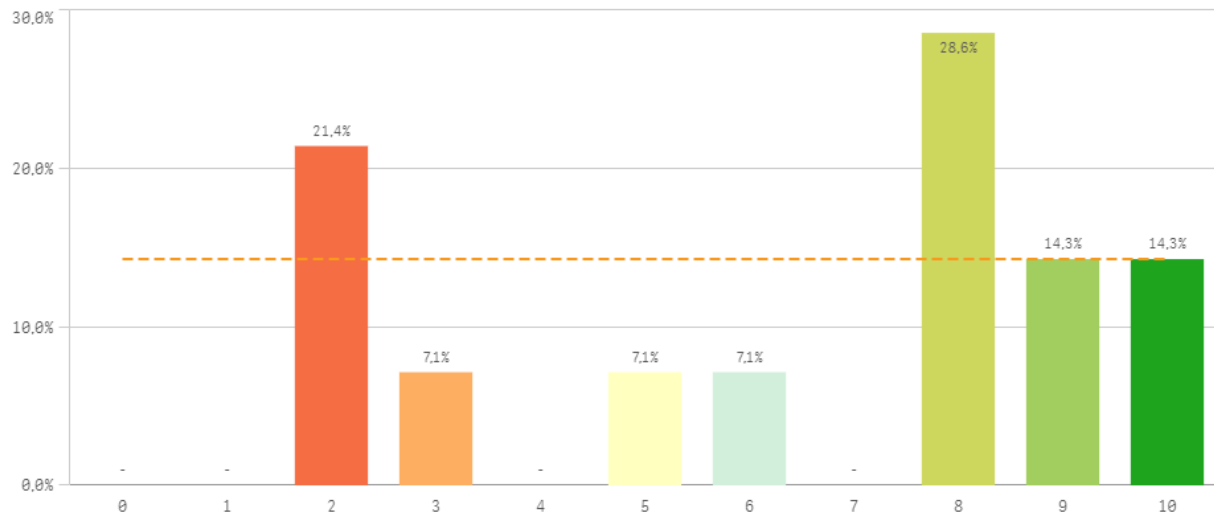


Fortalezas y debilidades

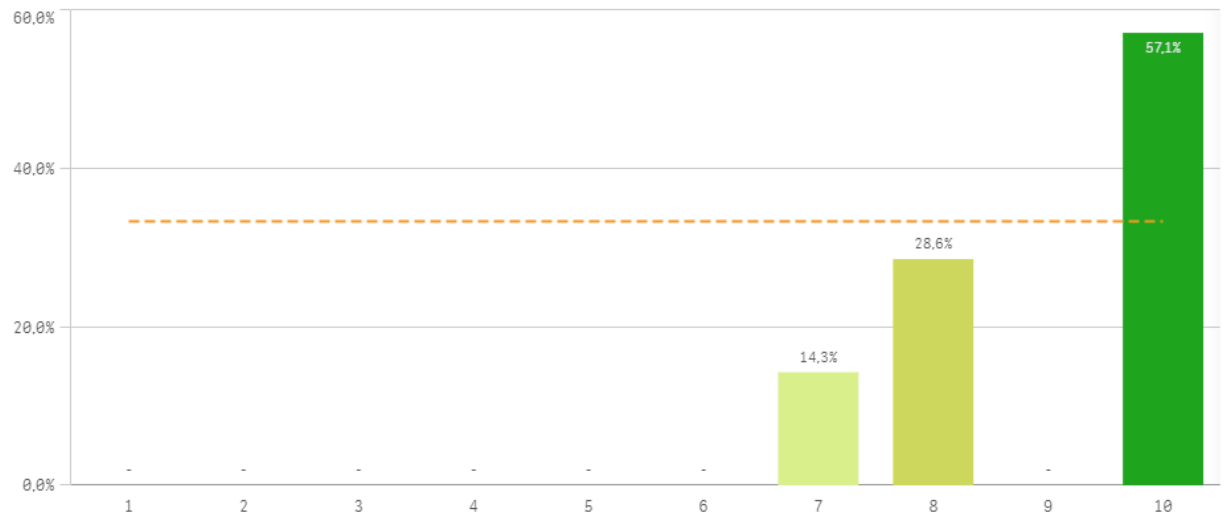


Satisfacción del doctorado	Q	Media	Desv. típica	Mediana	Moda
Complementos formativos		9,0	1,3	10,0	10,0
Defensa tesis leidas		6,4	3,1	8,0	8,0

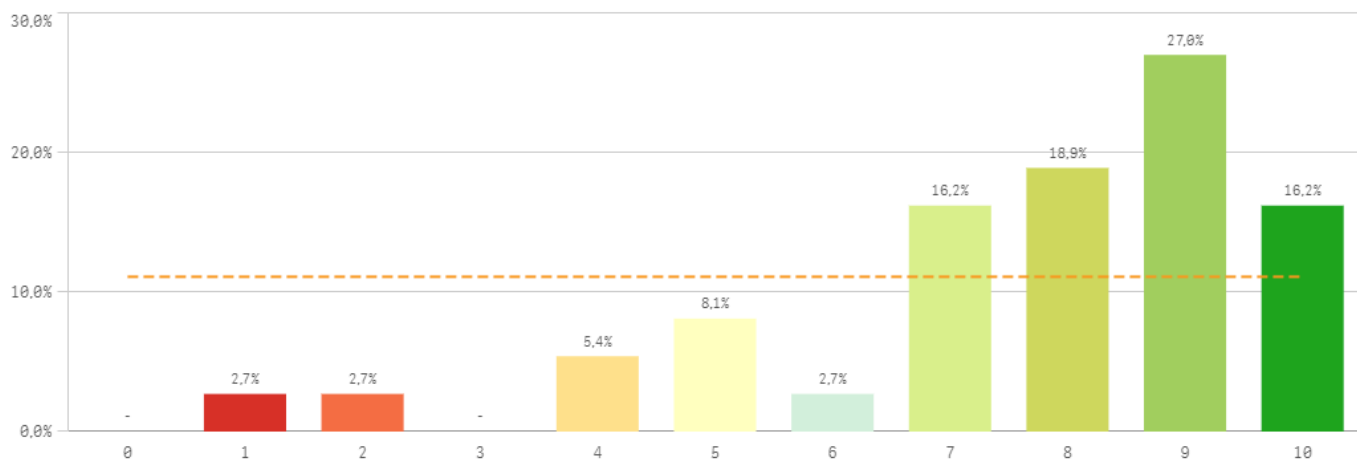
Presentación y defensa de la tesis leidas



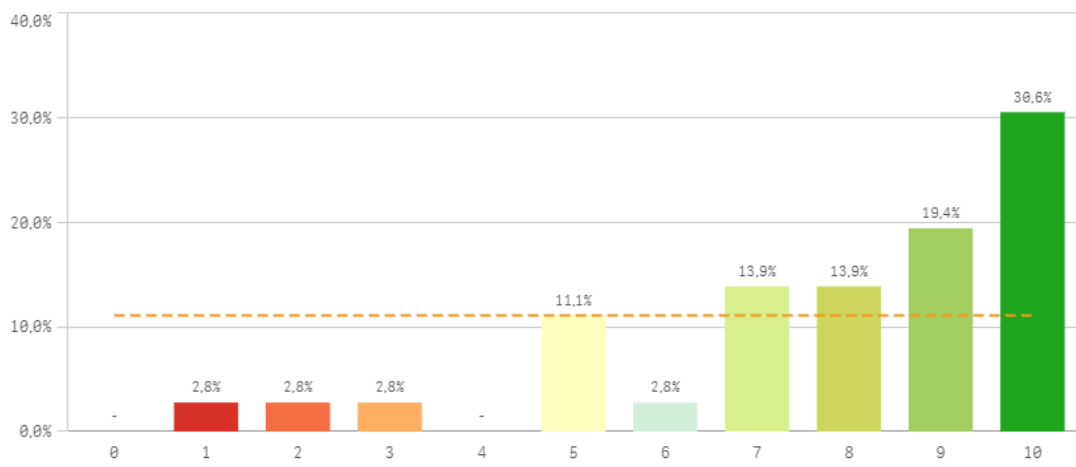
Realización de los complementos de formación



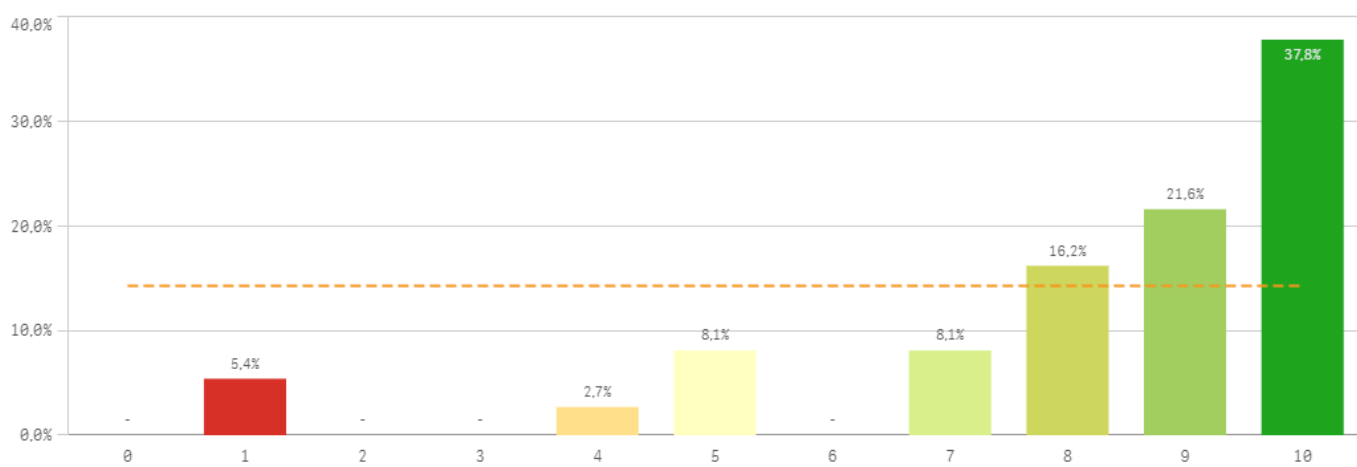
Recomendar estudios de doctorado (preinscripción)



Volver a participar en el programa de doctorado (fidelidad)



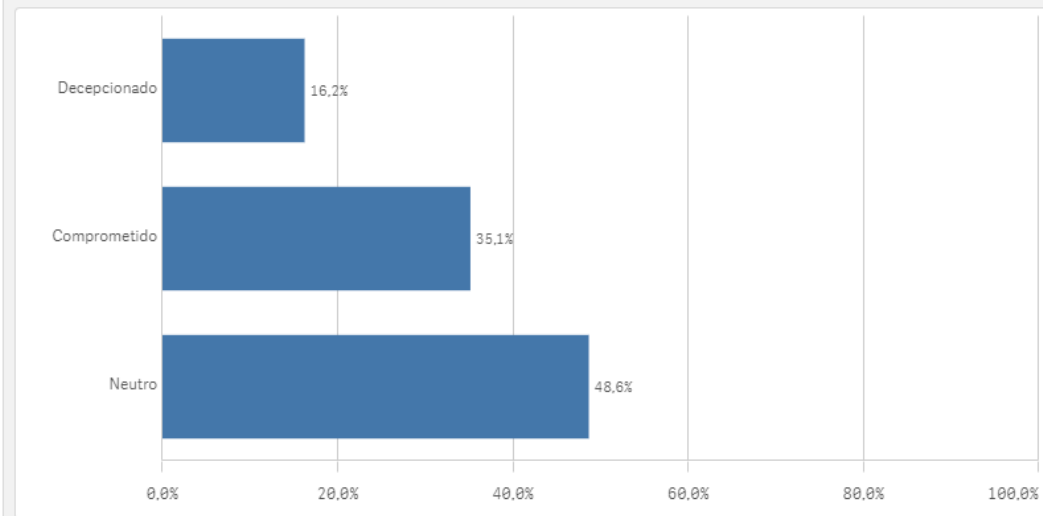
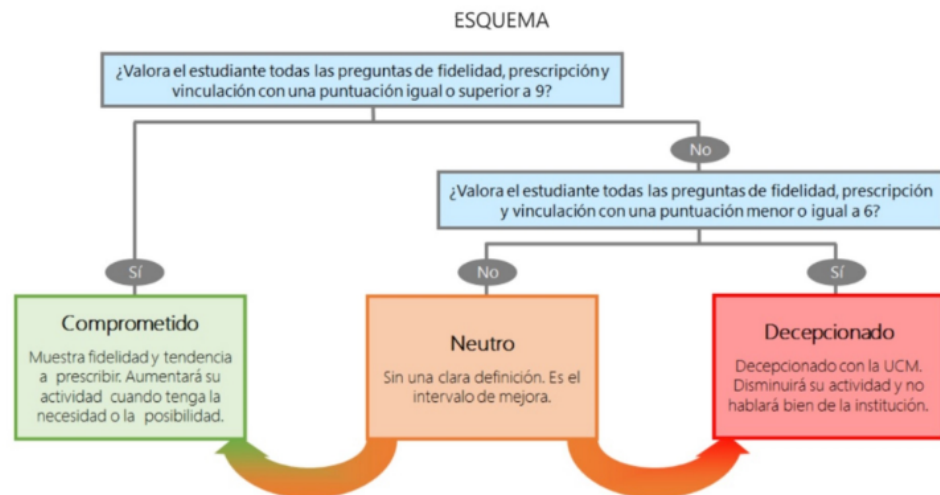
Seguir participando en el programa de doctorado (vinculación)



Compromiso	Q	Media	Desv. típica	Mediana	Moda
Seguir participando en el programa de doctorado		7,8	2,4	8,5	10,0
Volver a participar en el programa de doctorado		8,2	2,4	9,0	10,0
Recomendar estudios de doctorado		7,6	2,2	8,0	9,0

Construcción y significado del valor "compromiso":

- * Estudiante comprometido: valora con 9 o más puntos todas las preguntas de fidelidad, prescripción y vinculación.
- * Estudiante neutro: la puntuación que otorga a todas las preguntas de fidelidad, prescripción y vinculación están entre 6 y 9.
- * Estudiante decepcionado: valora con 6 o menos puntos todas las preguntas de fidelidad, prescripción y vinculación.





Encuestas de Satisfacción
Doctorado
PDI

CURSO: 2022-23

CENTRO: FACULTAD DE CIENCIAS DE LA INFORMACIÓN

TITULACIÓN: DOF. PERIODISMO

Aspectos del doctorado	Q	Media
Trabajo desempeñado		7,9
Coordinación		7,5
Control actv. formativas		7,5
Procedimiento evaluación		7,4
Información disponible		7,3
Cantidad actv. formativas		7,1
Carga de trabajo		6,8
Recursos y materiales		6,7

Satisfacción del doctorado	Q	Media
Complementos formativos		9,0
Defensa tesis leídas		6,4

Compromiso	Q	Media
Recomendar estudios de doctorado		7,6
Seguir participando en el programa de doctorado		7,8
Volver a participar en el programa de doctorado		8,2



EGRESADOS

*Resultados de las Encuestas de
Satisfacción con la Titulación*

Curso 2022-2023

Doctorado Egresados: Características de la muestra I



OFICINA para la CALIDAD
Vicerrectorado de Calidad
UNIVERSIDAD COMPLUTENSE DE MADRID

CURSO: 2022-23

TITULACIÓN: DOF. PERIODISMO

CENTRO: FACULTAD DE CIENCIAS DE LA INFORMACIÓN

Poblacion N

29

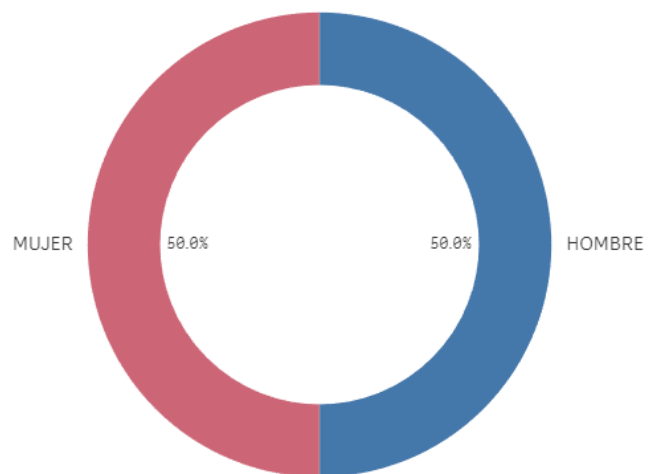
% Participación

6,9%

Participacion n

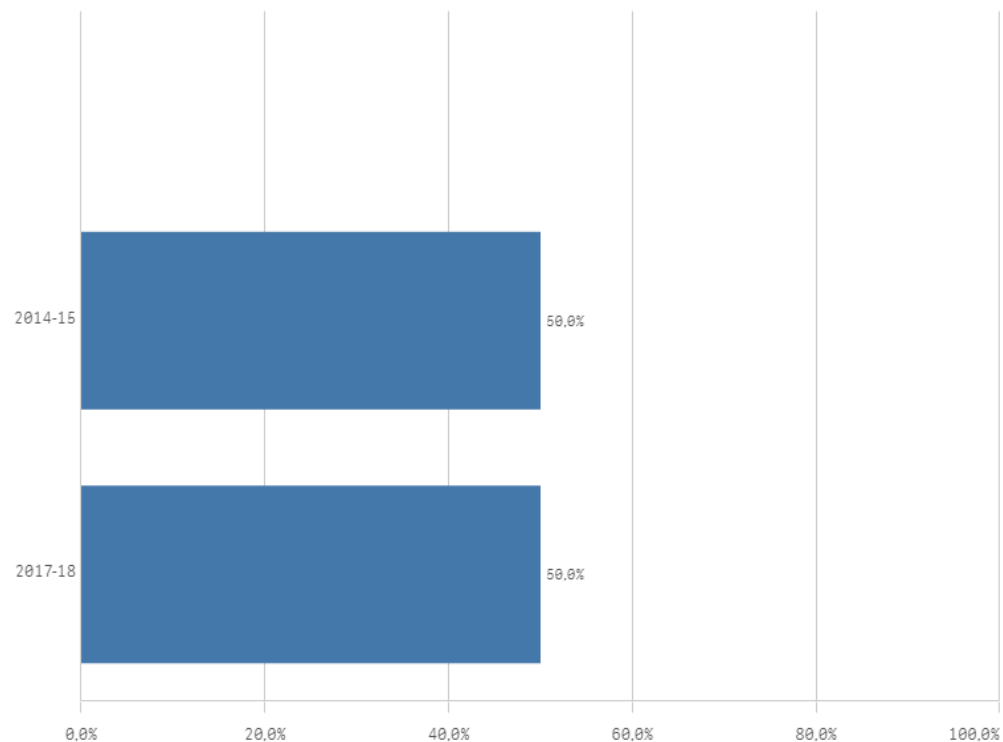
2

Genero



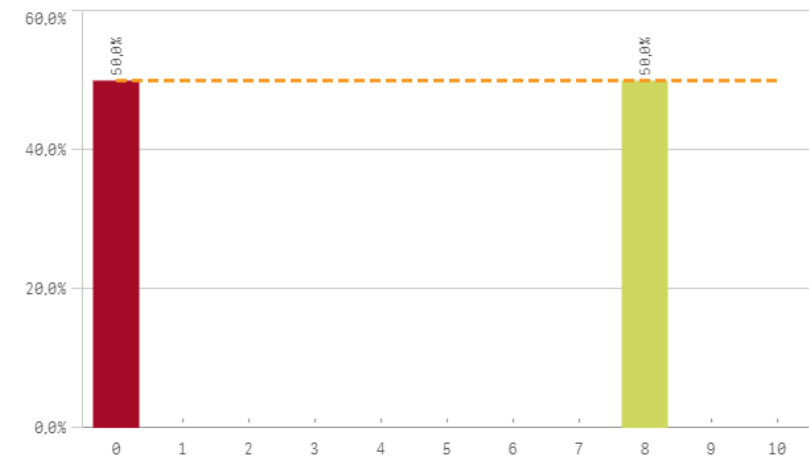
■ HOMBRE ■ MUJER

Curso de inicio de los estudios de doctorado

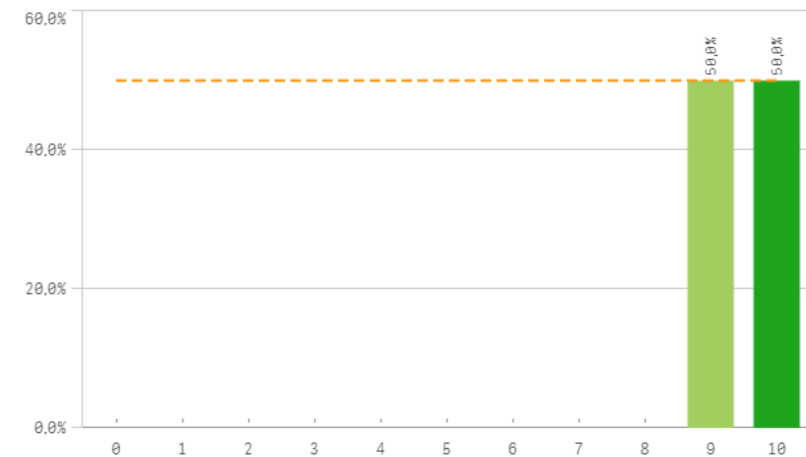


Doctorado Egresados: Programa de doctorado I

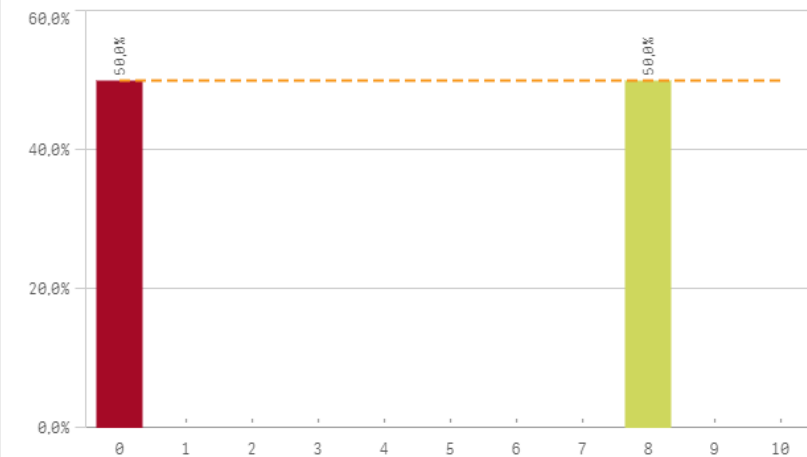
Complementos de formación



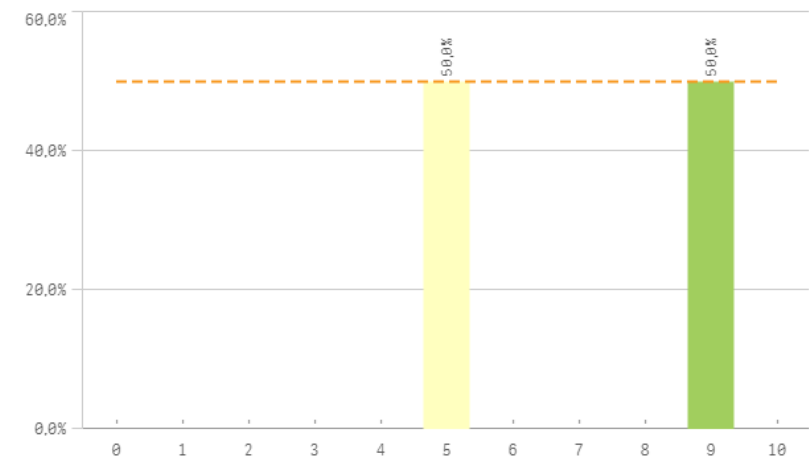
Criterios de admisión



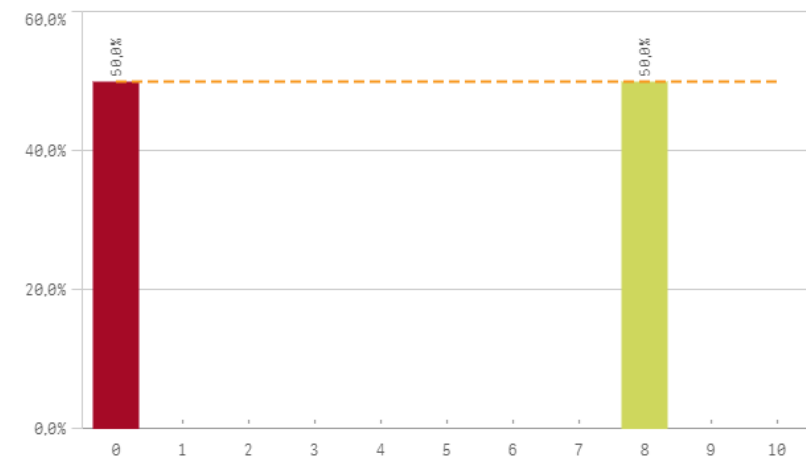
Activ. formativas para la investigación



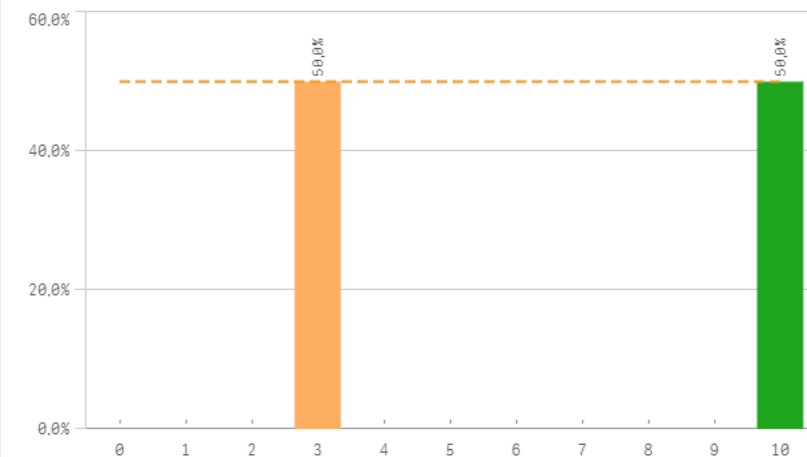
Perfil del profesorado de las activ. formativas



Control de las activ. formativas

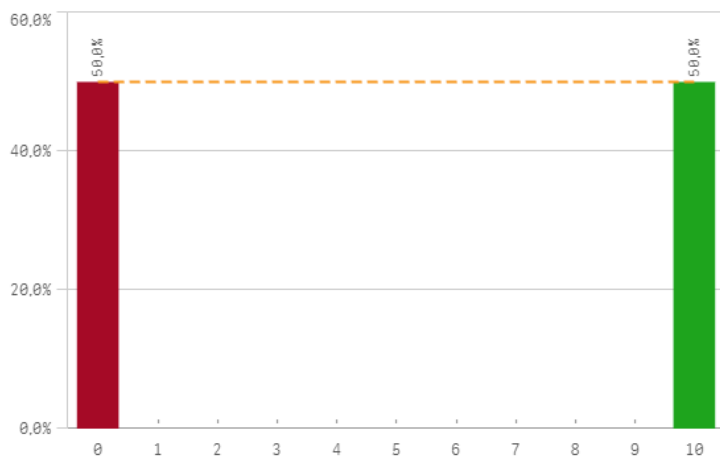


Tutor/director de las activ. de formación

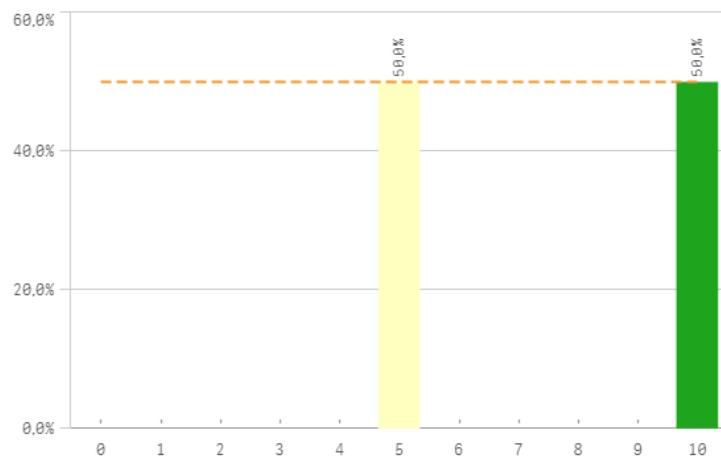


Doctorado Egresados: Programa de doctorado II

Evaluación anual de actividades y plan de investigación



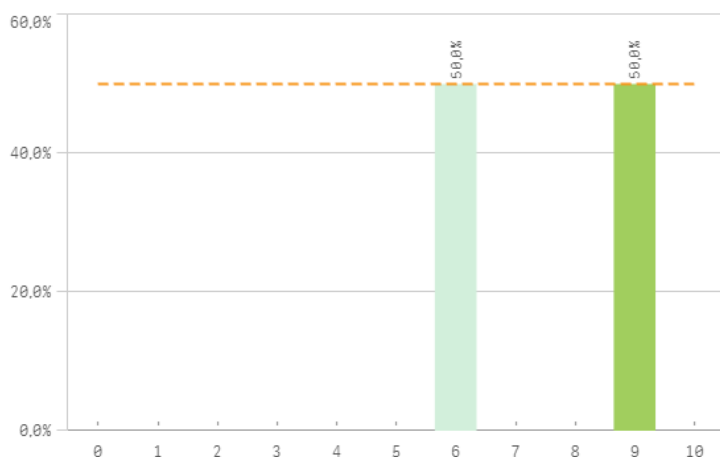
Información del programa de doctorado



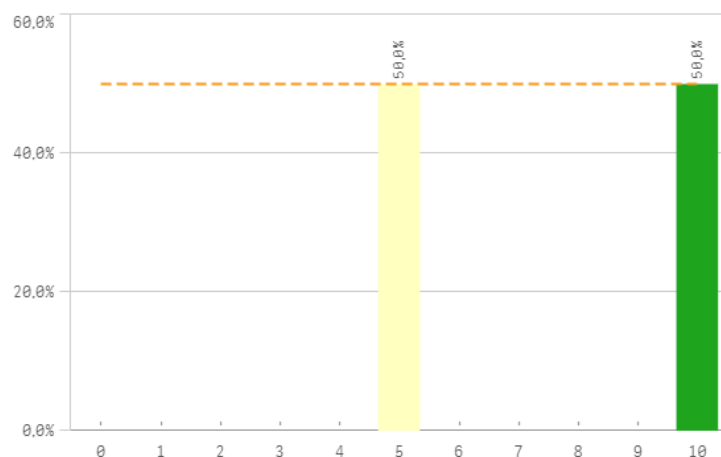
Fortalezas y debilidades



Equipamiento e infraestructuras

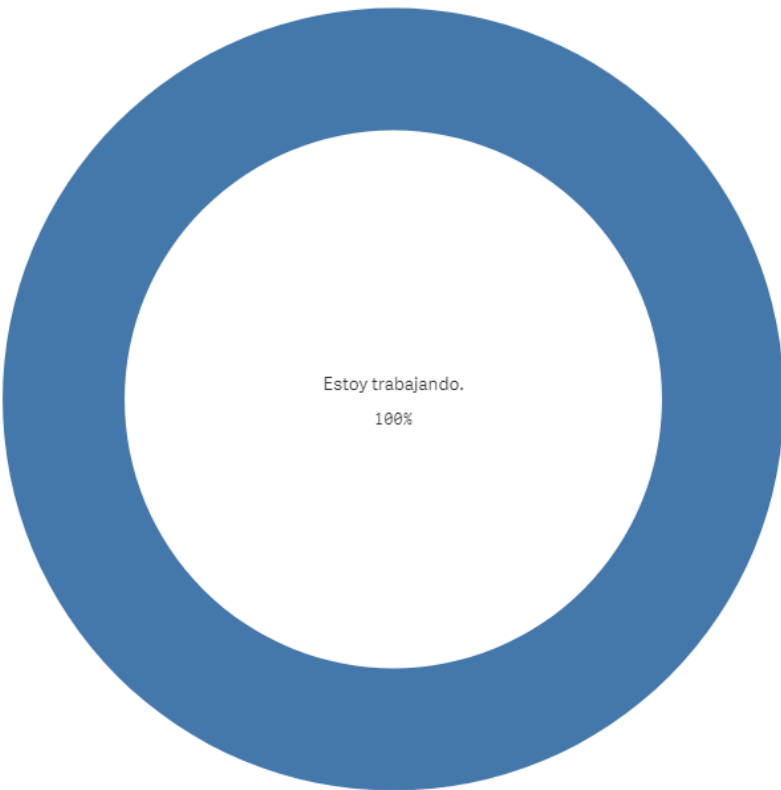


Orientación académica

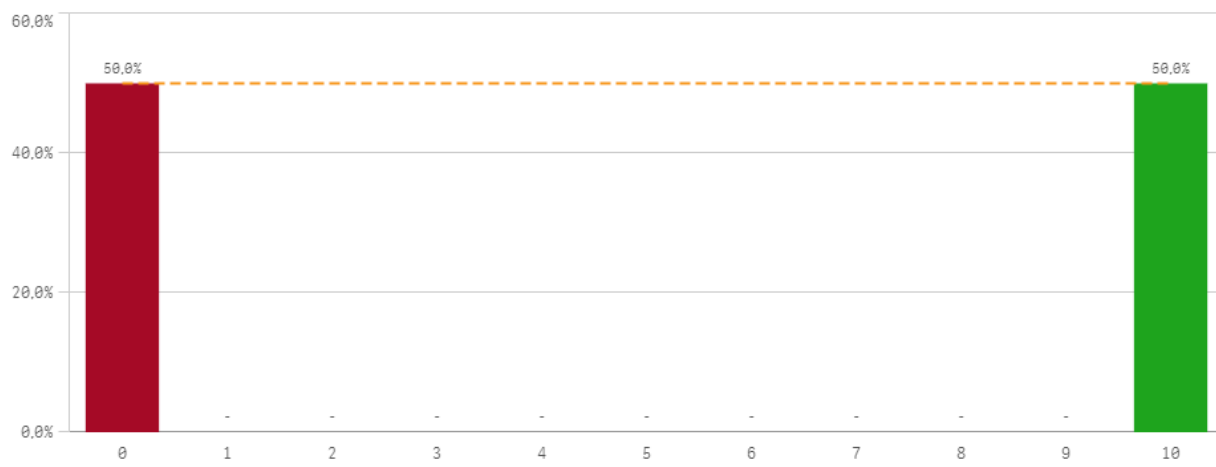


Programa de doctorado	Q	Media	Desv. típica	Mediana	Moda
Criterios de admisión		9.5	0.7	9.5	-
Equipamiento e infraestructuras		7.5	2.1	7.5	-
Información completa y accesible		7.5	3.5	7.5	-
Orientación académica		7.5	3.5	7.5	-
Perfil del profesorado		7.0	2.8	7.0	-
Tutor/director		6.5	4.9	6.5	-
Proced. de evaluación anual		5.0	7.1	5.0	-
Activ. formativas para el investigador		4.0	5.7	4.0	-
Complementos formativos		4.0	5.7	4.0	-
Control de la activ. formativa		4.0	5.7	4.0	-

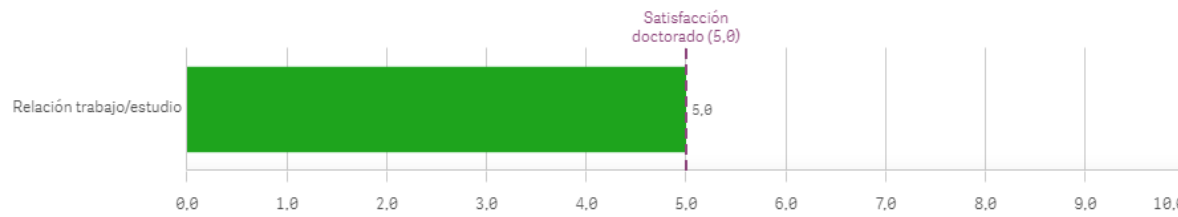
Situación laboral actual



Relación trabajo/estudios de doctorado



Fortalezas y debilidades



Relación trabajo/estudios doc.	Q	Media	Desv. típica	Mediana	Moda
Relación trabajo/estudio		5,0	7,1	5,0	-

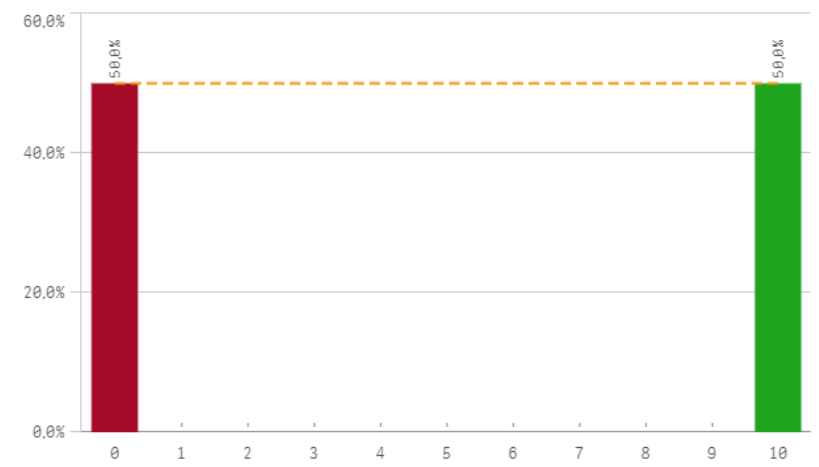
Doctorado Egresados: Observaciones y opiniones por Centros

Centro	Observaciones
INFORMACIÓN	EI RAPI SOLO RESTA TIEMPO Y LOS PROFESORES QUE ADMITEN A ALUMNOS DEBEN PEAR SI REALMENTE VAN A HACERSE CARGO DE ELLOS PORQUE LLEVA TIEMPO E IMPLICACIÓN

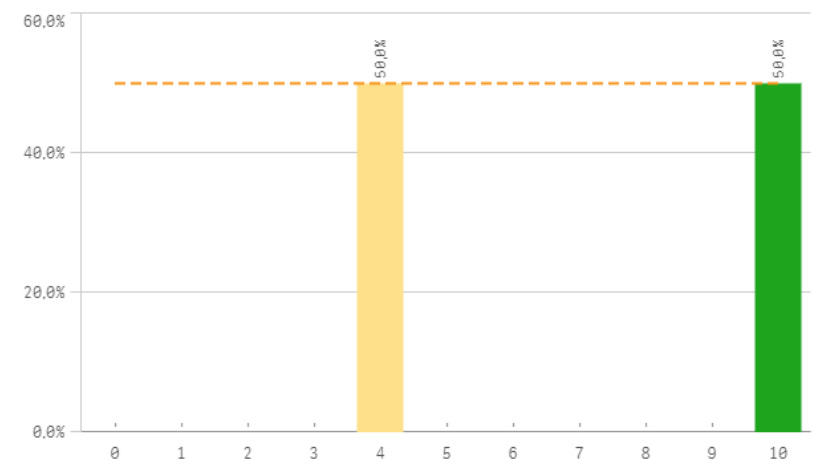


Doctorado Egresados: Satisfaccion

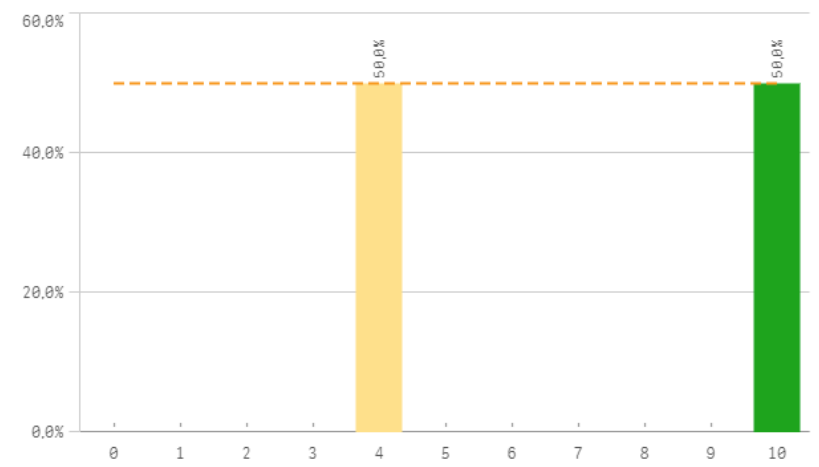
Satisfacción con el programa de doctorado



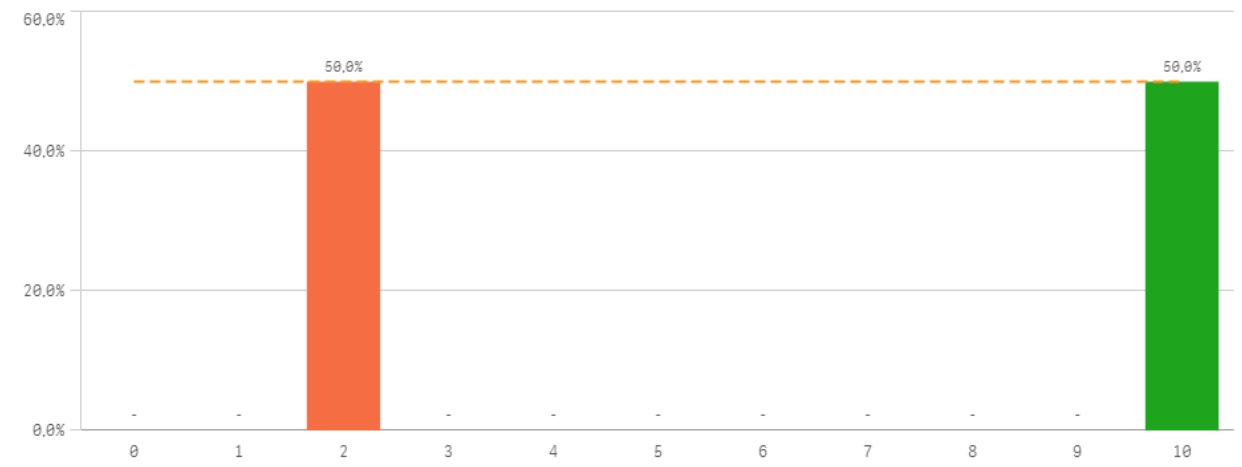
Satisfacción global de la UCM



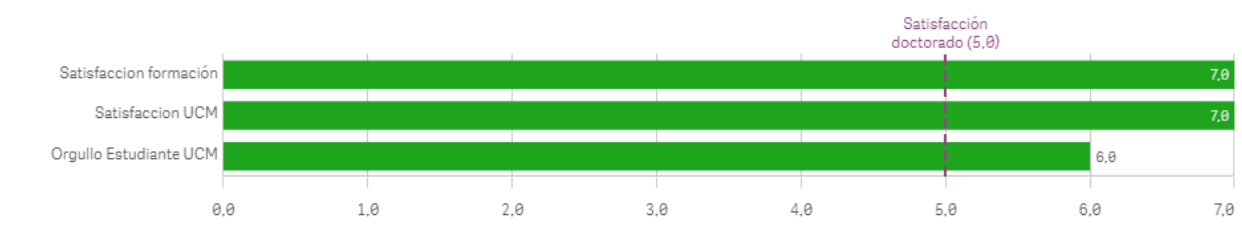
Satisfaccion con la formación



Orgullo estudiante de la UCM



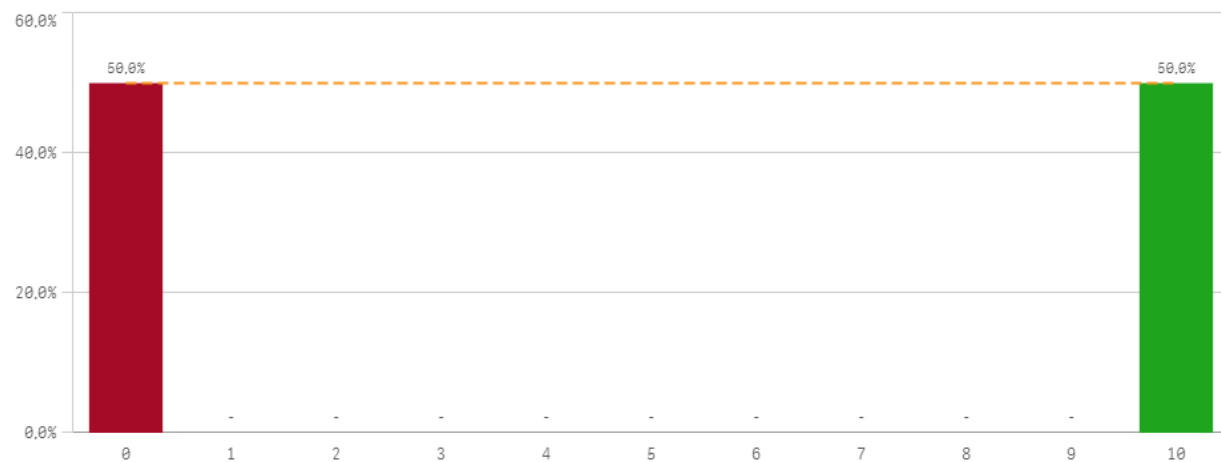
Fortalezas y debilidades



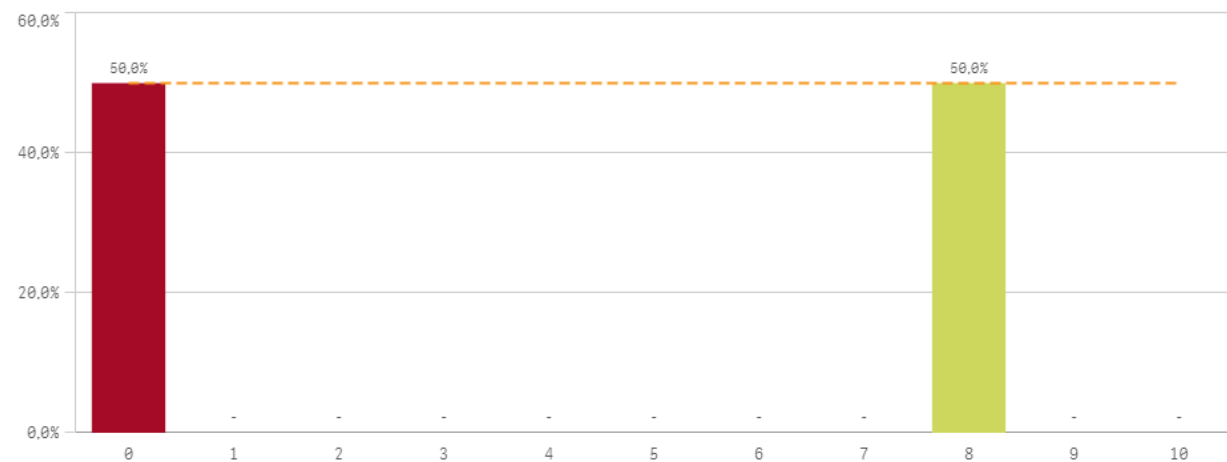
Satisfacción	Q	Media	Desv. típica	Mediana	Moda
Orgullo Estudiante UCM		6,0	5,7	6,0	-
Satisfaccion formación		7,0	4,2	7,0	-
Satisfaccion UCM		7,0	4,2	7,0	-

Doctorado Egresados: Compromiso I

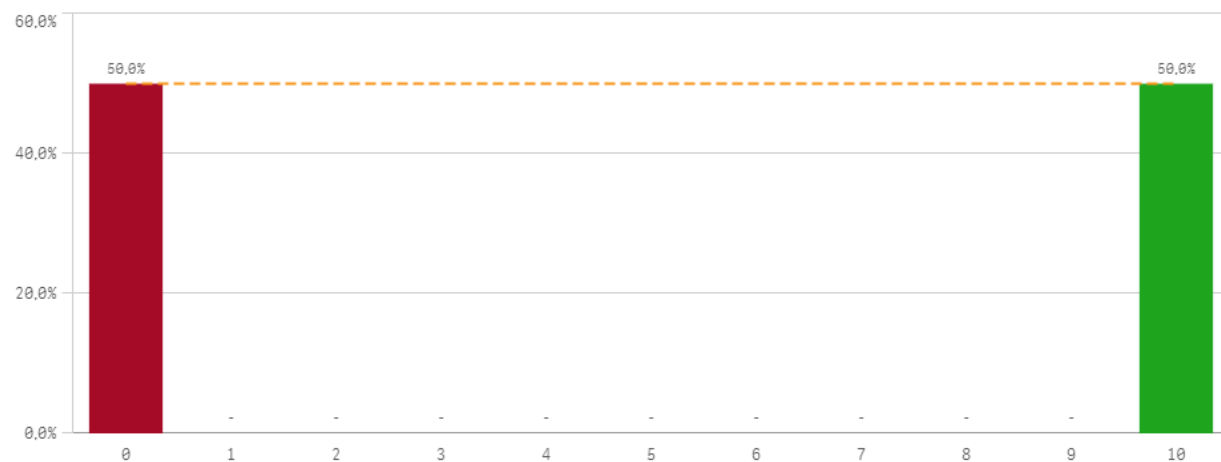
Repetir estudios superiores (fidelidad)



Repetir la misma titulación (fidelidad)



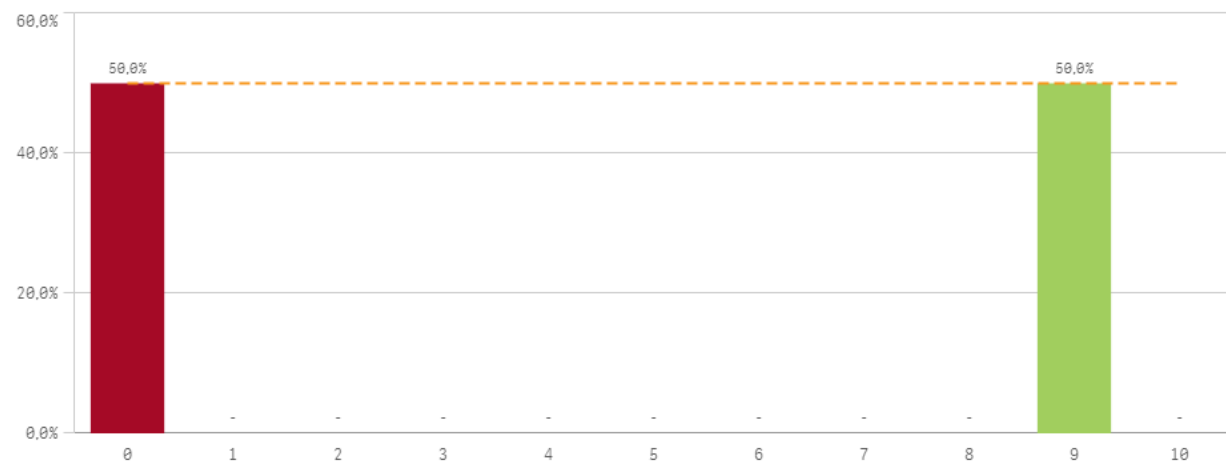
Repetir la misma universidad (fidelidad)



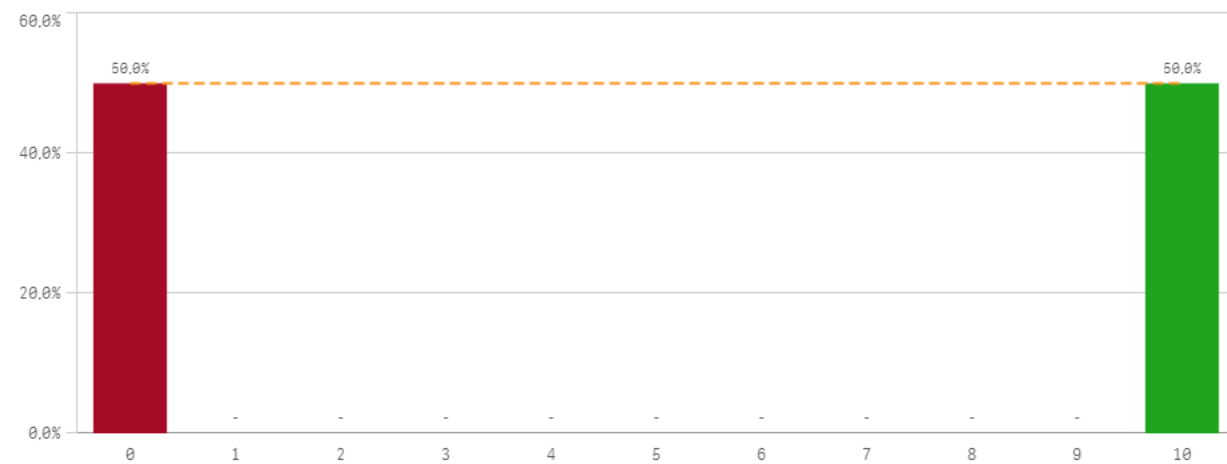
Compromiso	Q	Media	Desv. típica	Mediana	Moda
Recomendar la UCM		5,0	7,1	5,0	-
Repetir estudios superiores		5,0	7,1	5,0	-
Repetir la misma universidad		5,0	7,1	5,0	-
Seguir en el doctorado		5,0	7,1	5,0	-
Recomendar el programa de doctorado		4,5	6,4	4,5	-
Repetir la misma titulación		4,0	5,7	4,0	-
Seguir en la universidad		4,0	5,7	4,0	-

Doctorado Egresados: Compromiso II

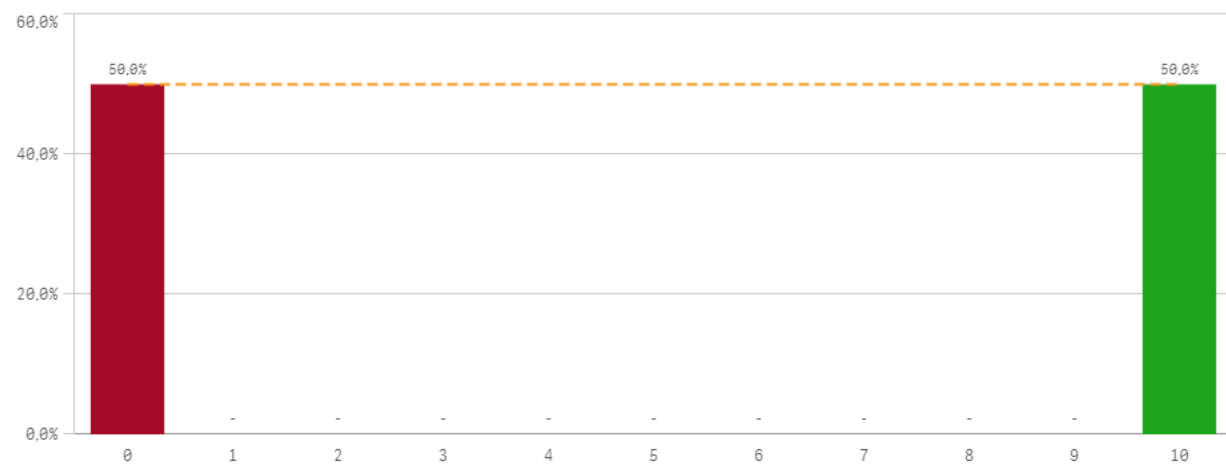
Recomendar el programa de doctorado (preinscripción)



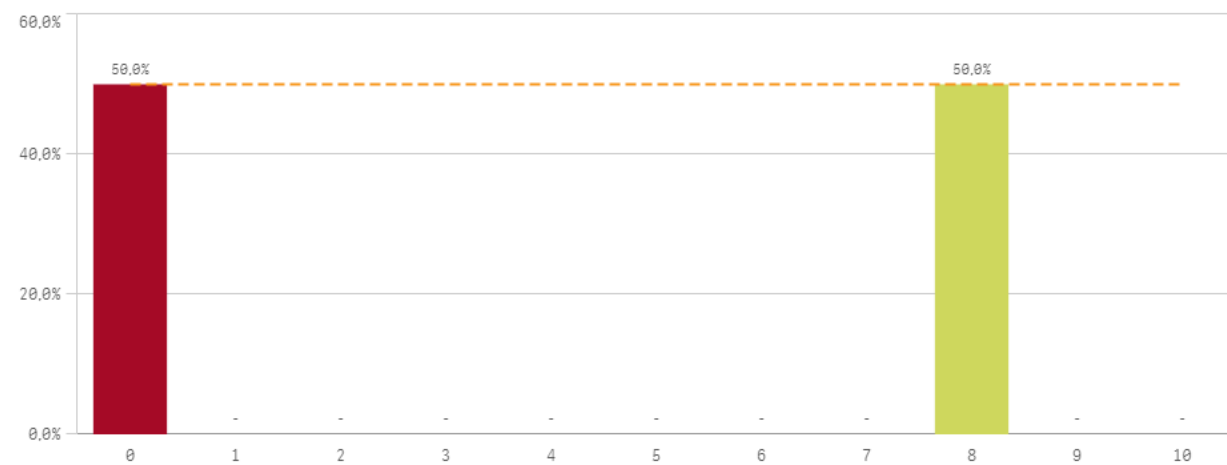
Recomendar la UCM (preinscripción)



Seguir en el doctorado (vinculación)

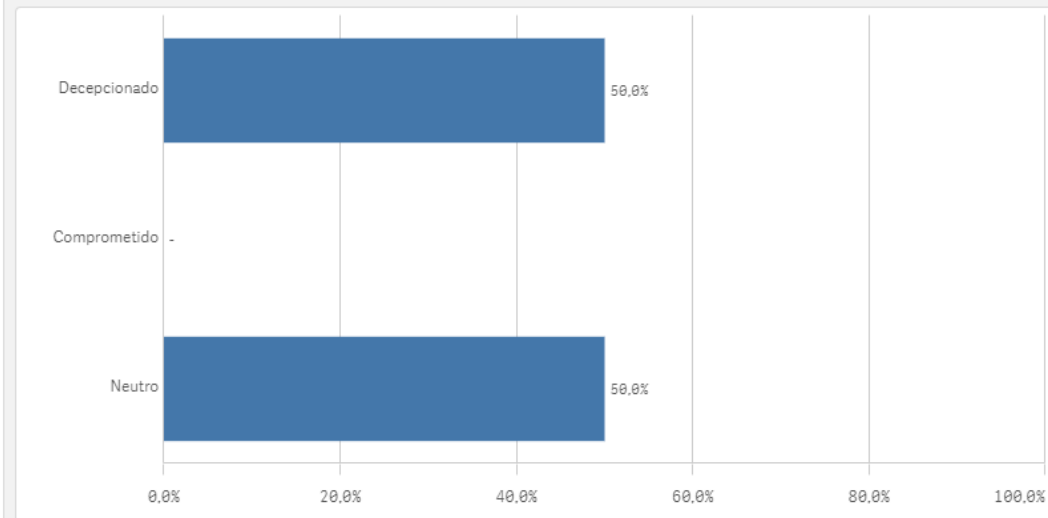
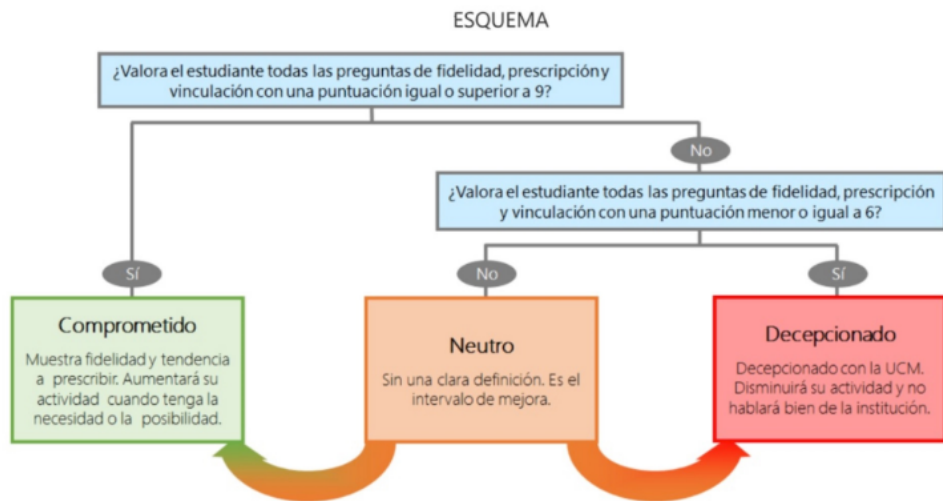


Seguir en la universidad (vinculación)



Construcción y significado del valor "compromiso":

- * Estudiante comprometido: valora con 9 o más puntos todas las preguntas de fidelidad, prescripción y vinculación.
- * Estudiante neutro: la puntuación que otorga a todas las preguntas de fidelidad, prescripción y vinculación están entre 6 y 9.
- * Estudiante decepcionado: valora con 6 o menos puntos todas las preguntas de fidelidad, prescripción y vinculación.



Doctorado Egresados: Tabla resumen



Encuestas de Satisfacción
Doctorado
Egresados

CURSO: 2022-23

CENTRO: FACULTAD DE CIENCIAS DE LA INFORMACIÓN

TITULACIÓN: DOF. PERIODISMO

Programa de doctorado	Q	Media
Criterios de admisión		9,5
Equipamiento e infraestructuras		7,5
Información completa y accesible		7,5
Orientación académica		7,5
Perfil del profesorado		7,0
Tutor/director		6,5
Proced. de evaluación anual		5,0
Activ. formativas para el investigador		4,0
Complementos formativos		4,0
Control de la activ. formativa		4,0

Relación trabajo/estudios doc.	Q	Media
Relación trabajo/estudio		5,0

Satisfacción	Q	Media
Orgullo Estudiante UCM		6,0
Satisfaccion formación		7,0
Satisfaccion UCM		7,0

Compromiso	Q	Media
Recomendar la UCM		5,0
Repetir estudios superiores		5,0
Repetir la misma universidad		5,0
Seguir en el doctorado		5,0
Recomendar el programa de doctorado		4,5
Repetir la misma titulación		4,0
Seguir en la universidad		4,0



PERSONAL DE ADMINISTRACIÓN Y SERVICIOS

*Resultados de las Encuestas de
Satisfacción con la Titulación*

Curso 2022-2023

Centros PAS: Características de la muestra



OFICINA para la CALIDAD

Vicerrectorado de Calidad

UNIVERSIDAD COMPLUTENSE DE MADRID

CURSO: 2022-23

CENTRO: FACULTAD DE CIENCIAS DE LA INFORMACIÓN

Población N

88

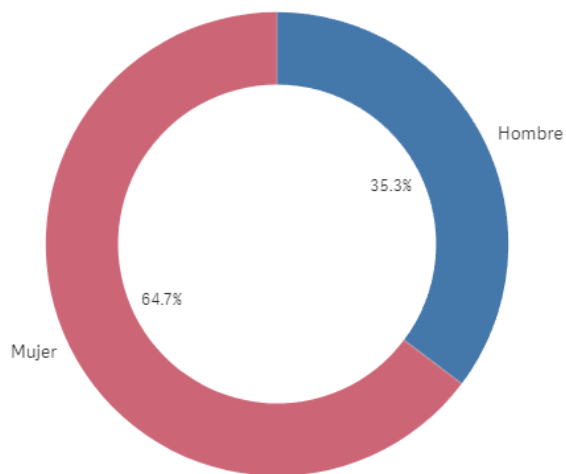
%_Participacion

19,3%

Participación n

17

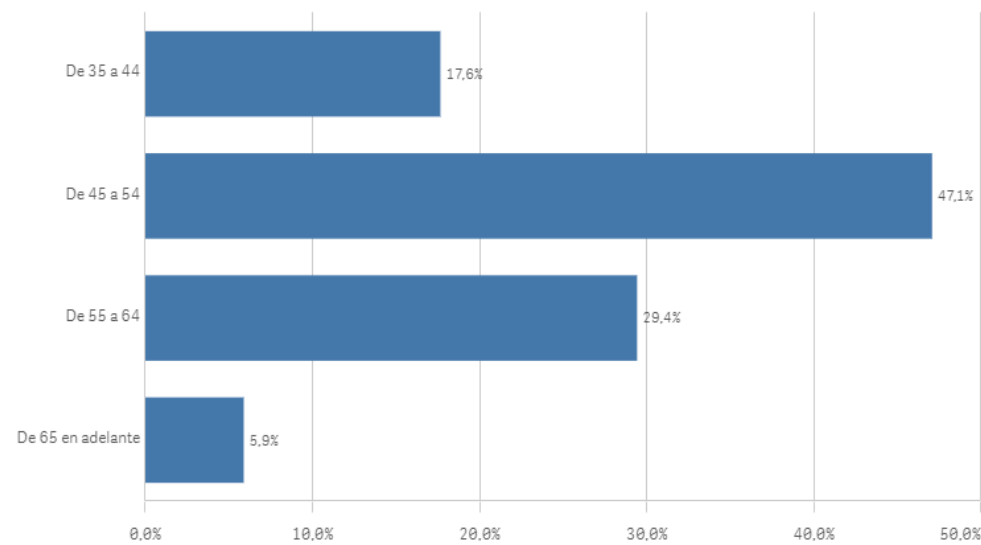
Genero



■ Hombre ■ Mujer

Edad (años)

(%) Porcentaje por franjas



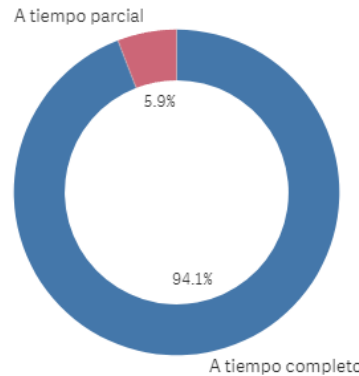
Edad media (años)

51,6

Desviación típica

7,0

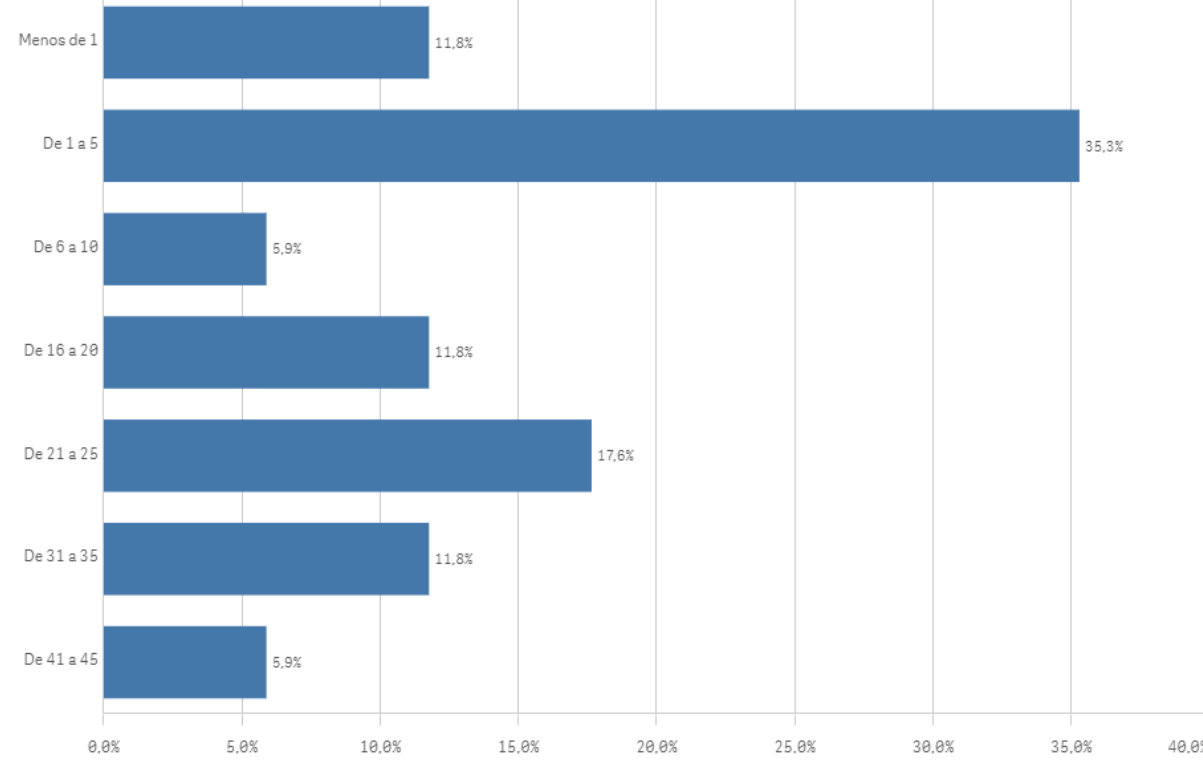
Jornada de trabajo



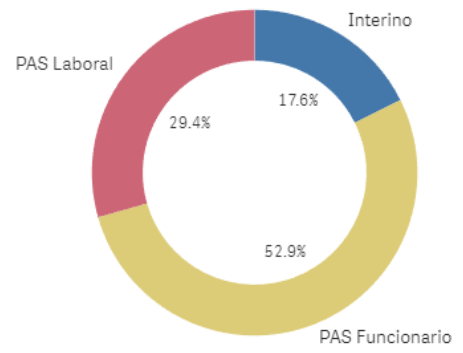
■ A tiempo completo ■ A tiempo parcial

Experiencia laboral (años)

(%) Porcentaje por franjas



Tipo de contrato PAS

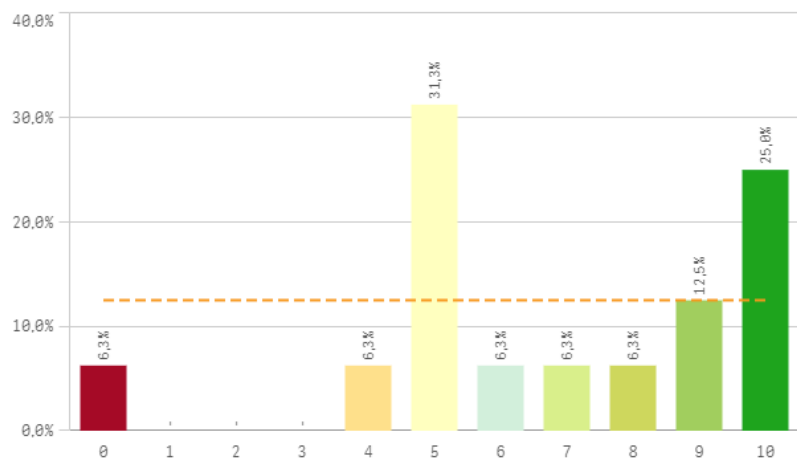


■ Interino ■ PAS Funcionario ■ PAS Laboral

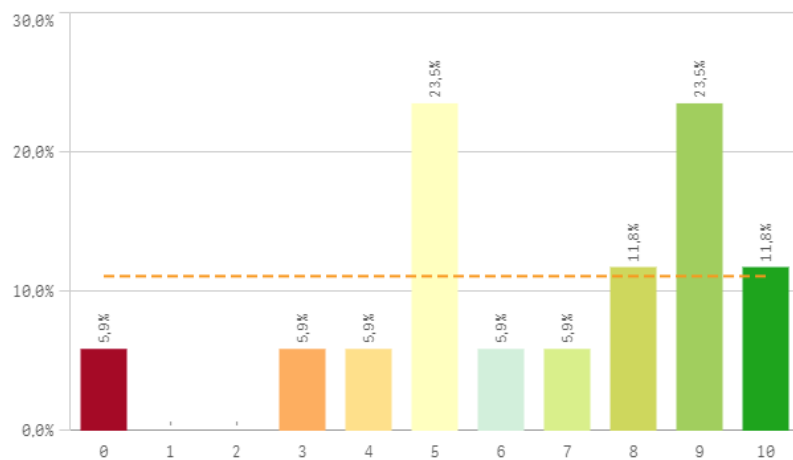
Experiencia media (años) 14,5

Desviación Típica 13,9

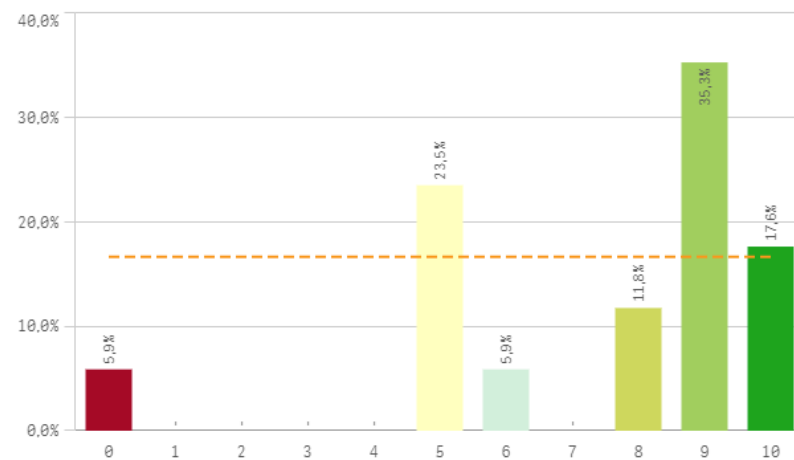
Información sobre las titulaciones para el desarrollo de sus labores



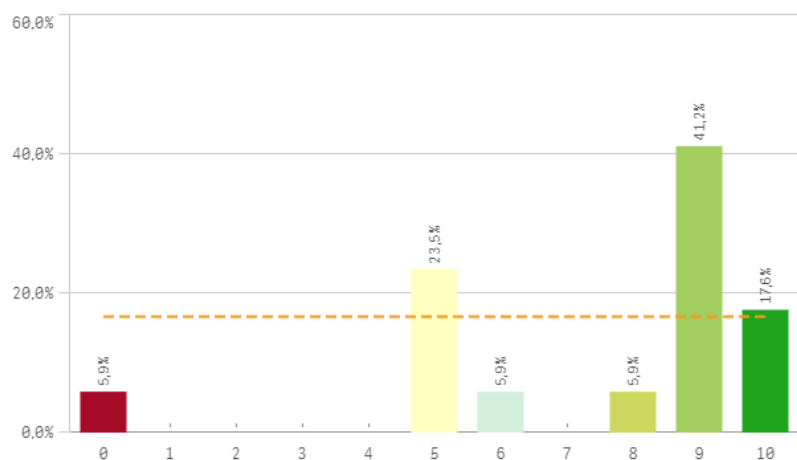
Comunicación con los responsables académicos



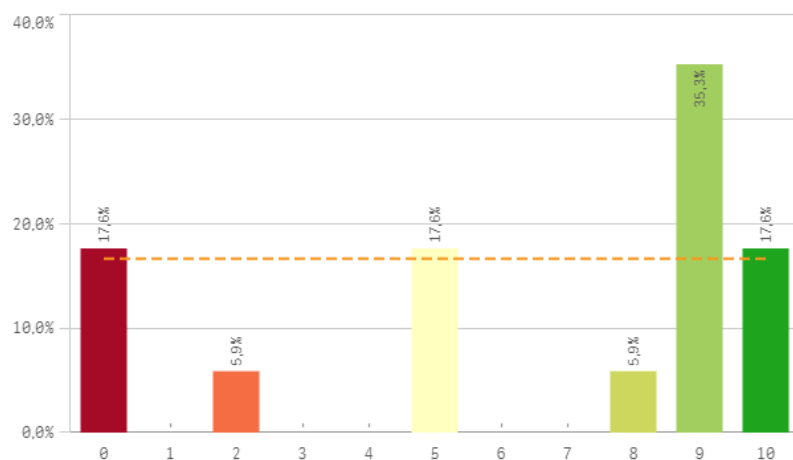
Comunicación con el profesorado



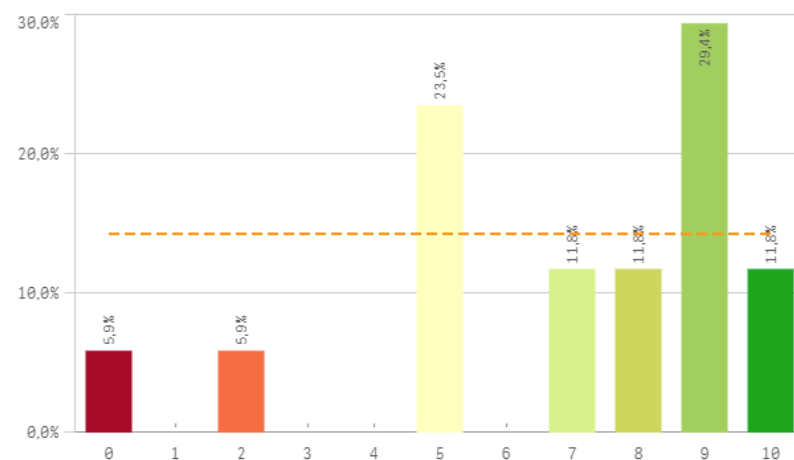
Comunicación con otras unidades administrativas



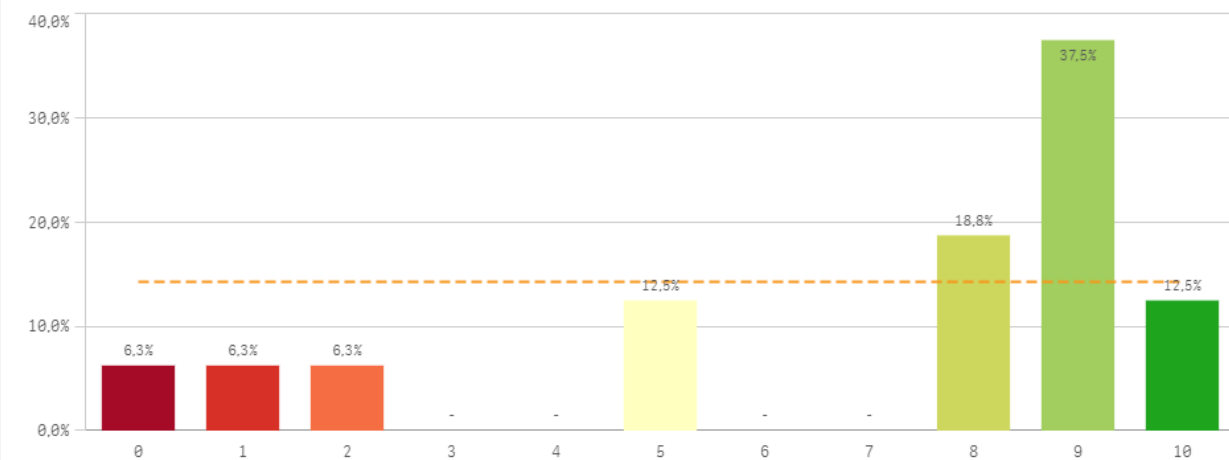
Comunicación con la gerencia del Centro



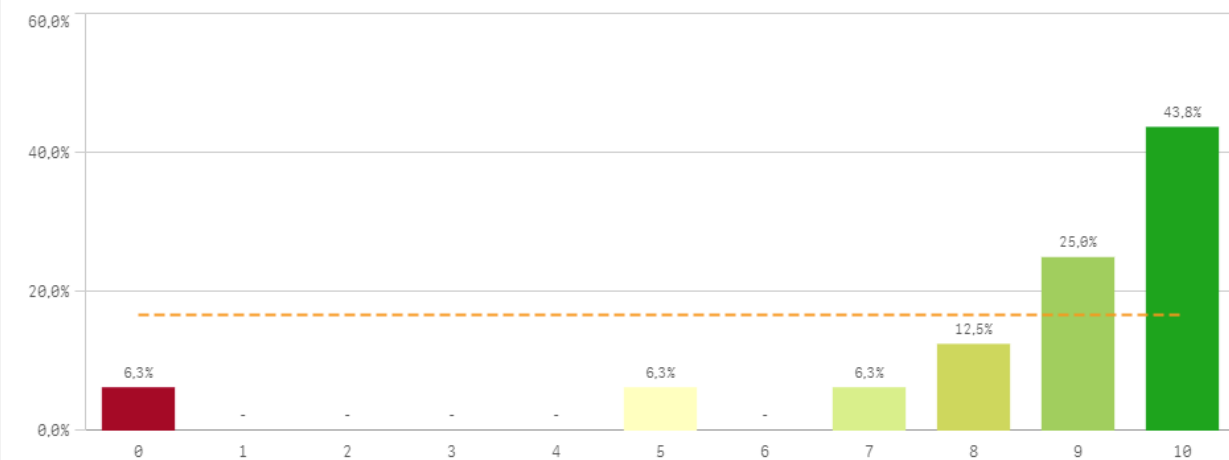
Comunicación con los Servicios Centrales



Relación con el alumnado del Centro

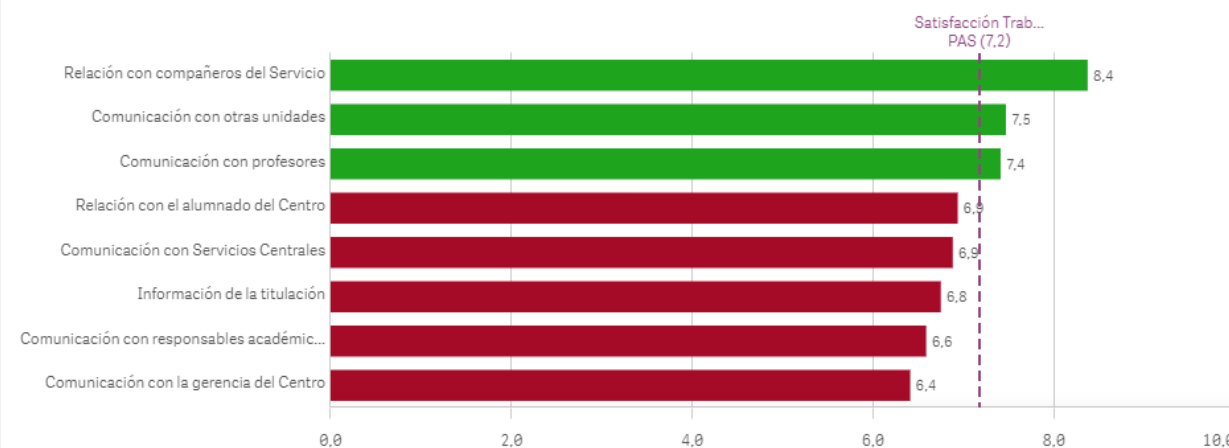


Relación con los compañeros del Servicio

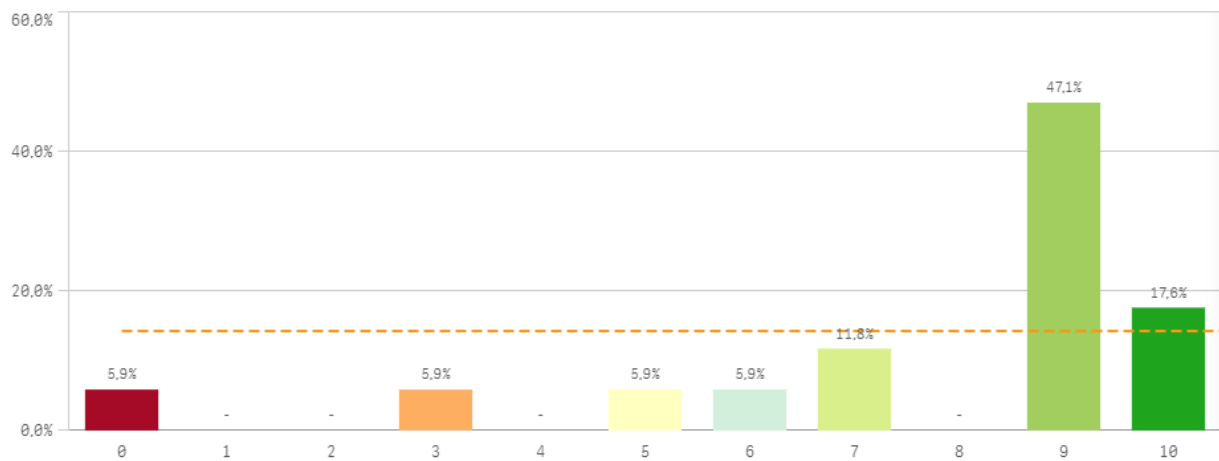


Información	Q	Media	Desv. típica	Mediana	Moda
Relación con compañeros del Servicio		8,4	2,6	9,0	10,0
Comunicación con otras unidades		7,5	2,7	9,0	9,0
Comunicación con profesores		7,4	2,7	9,0	9,0
Relación con el alumnado del Centro		6,9	3,3	8,5	9,0
Comunicación con Servicios Centrales		6,9	2,8	8,0	9,0
Información de la titulación		6,8	2,9	6,5	5,0
Comunicación con responsables académicos		6,6	2,8	7,0	-
Comunicación con la gerencia del Centro		6,4	3,8	9,0	9,0

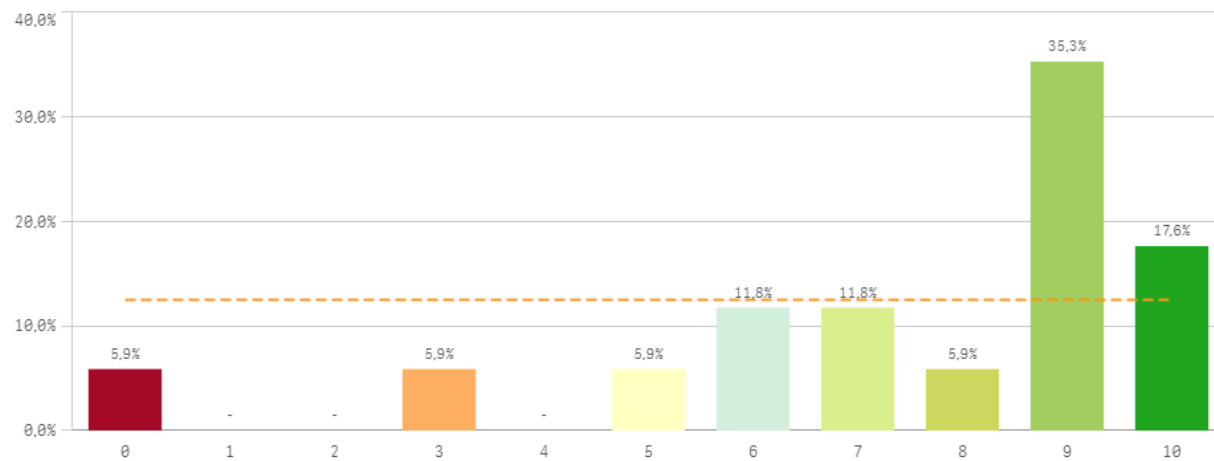
Fortalezas y debilidades



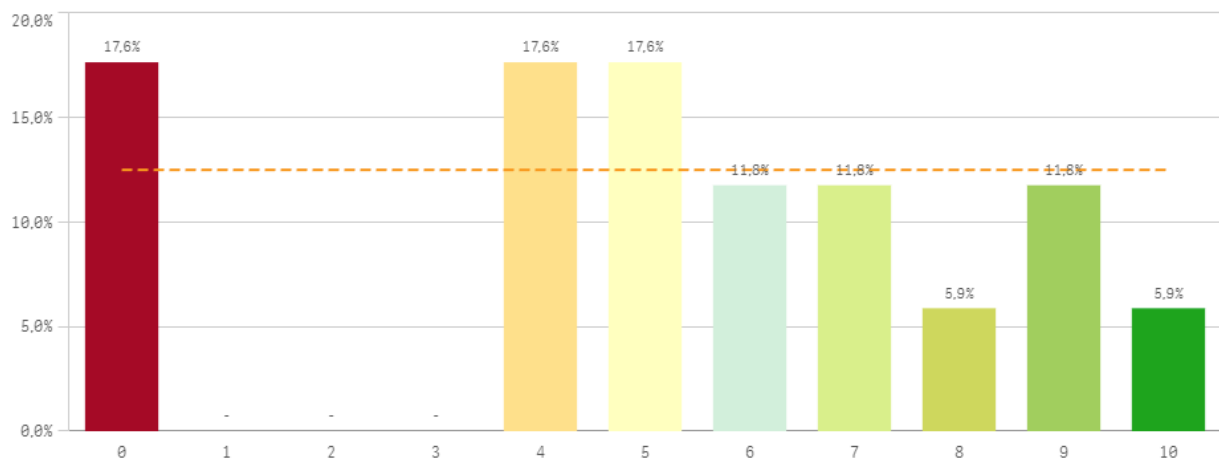
Espacios de trabajo



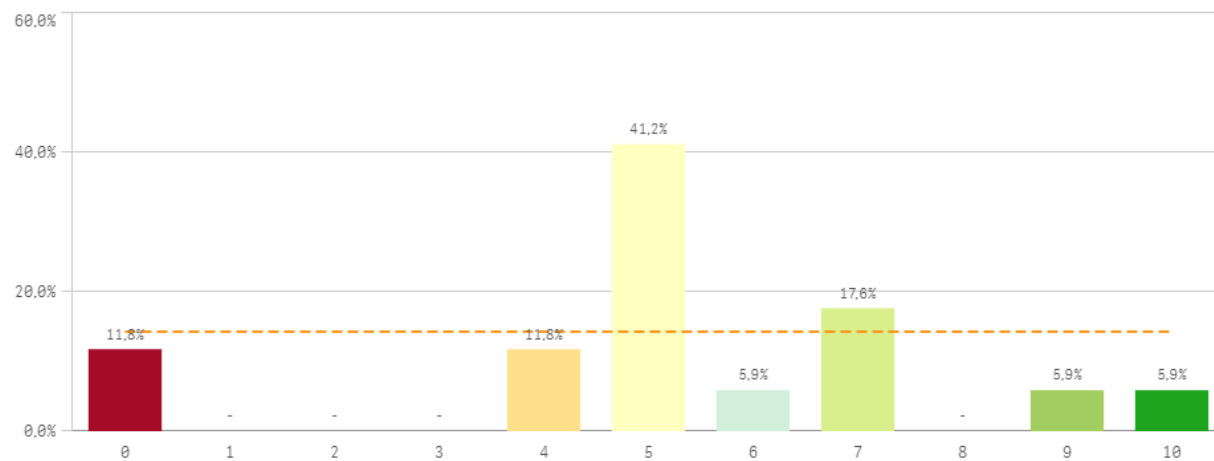
Recursos materiales y tecnológicos



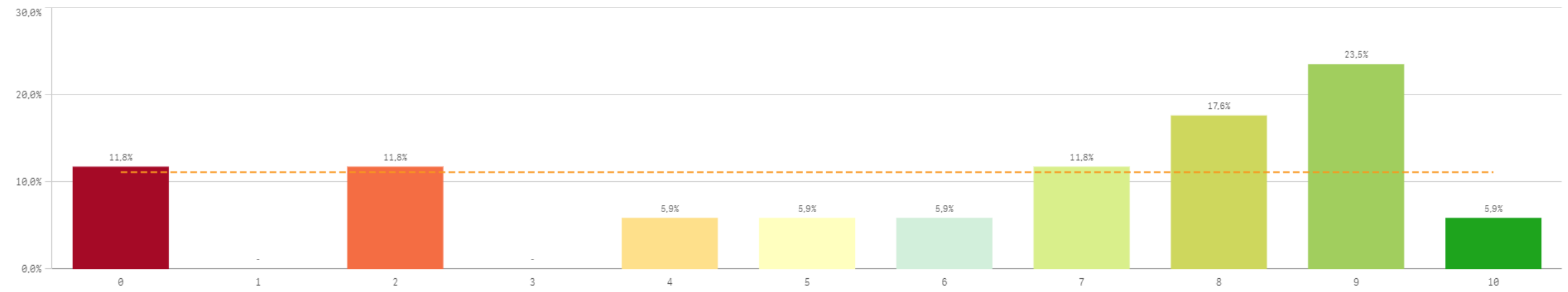
Plan de formación para el PAS



Servicios de Riesgos Laborales

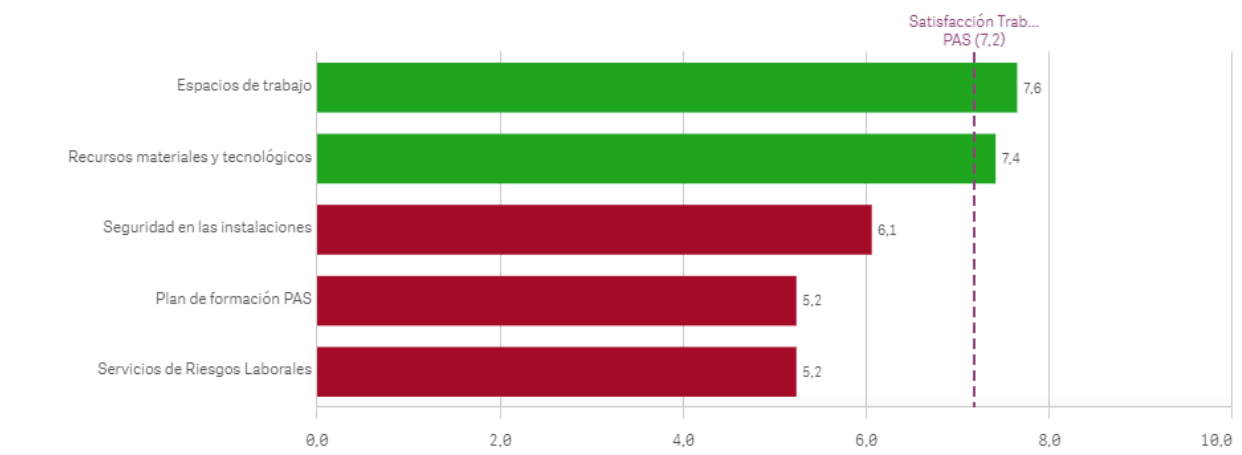


Seguridad de las instalaciones

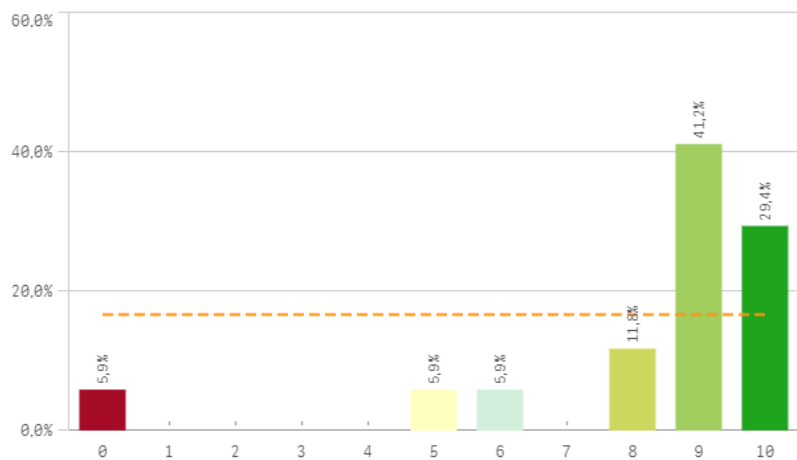


Recursos	Q	Media	Desv. típica	Mediana	Moda
Espacios de trabajo		7,6	2,8	9,0	9,0
Recursos materiales y tecnológicos		7,4	2,7	9,0	9,0
Seguridad en las instalaciones		6,1	3,3	7,0	9,0
Plan de formación PAS		5,2	3,1	5,0	-
Servicios de Riesgos Laborales		5,2	2,6	5,0	5,0

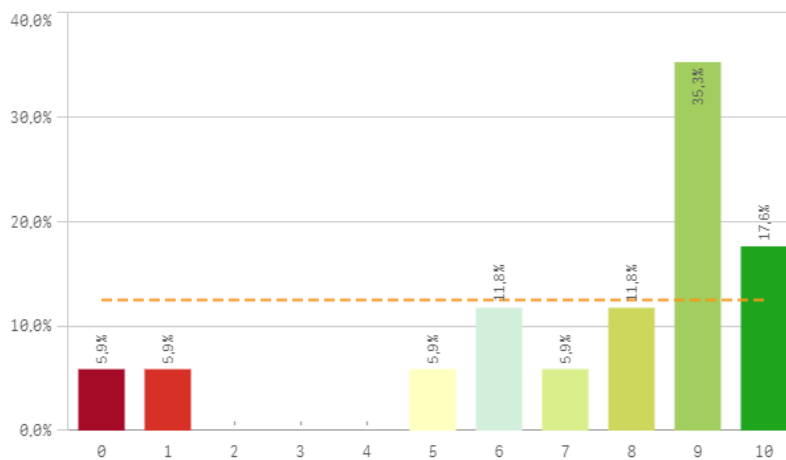
Fortalezas y debilidades



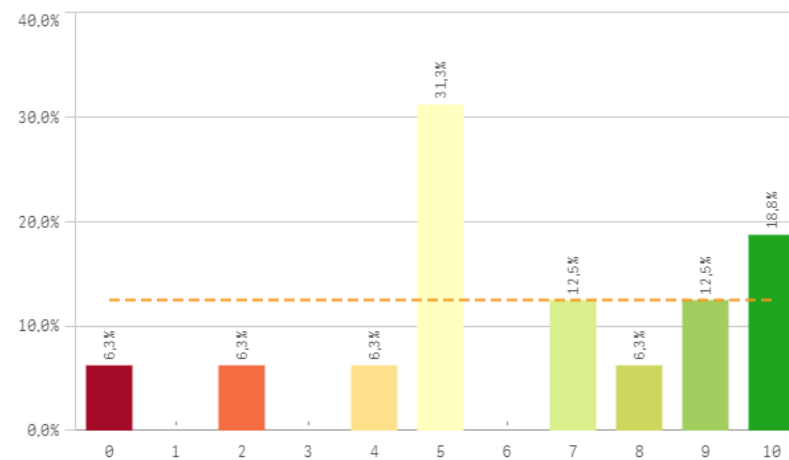
Conocimiento de funciones y responsabilidades



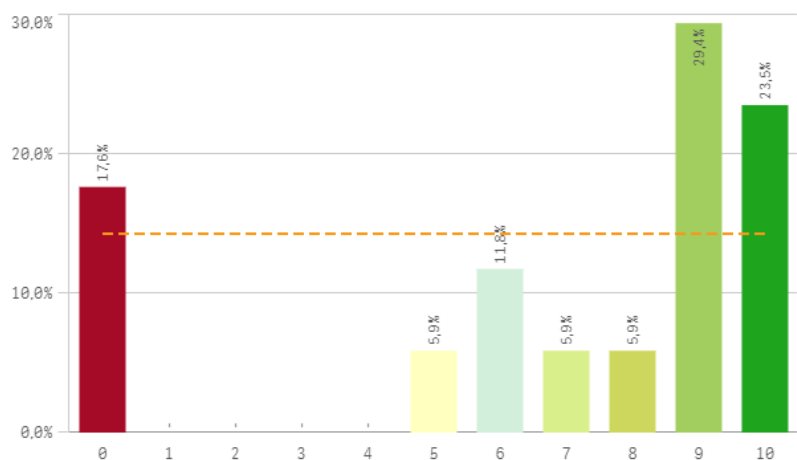
Organización del trabajo en la Unidad



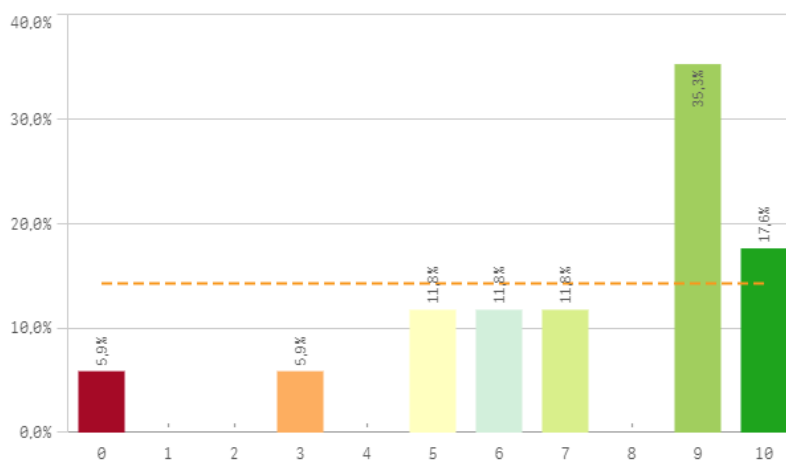
Posibilidad de ser sustituido



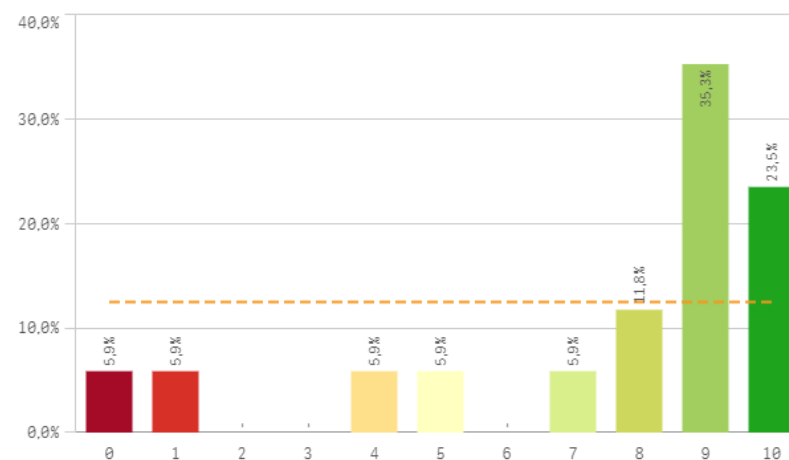
Relación formación/tareas



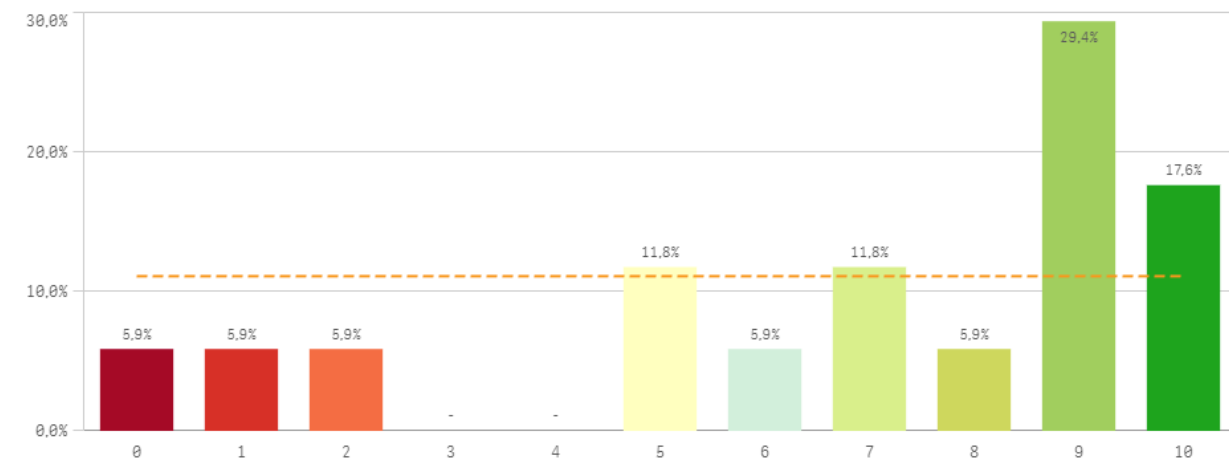
Adecuación de conocimientos y habilidades al trabajo



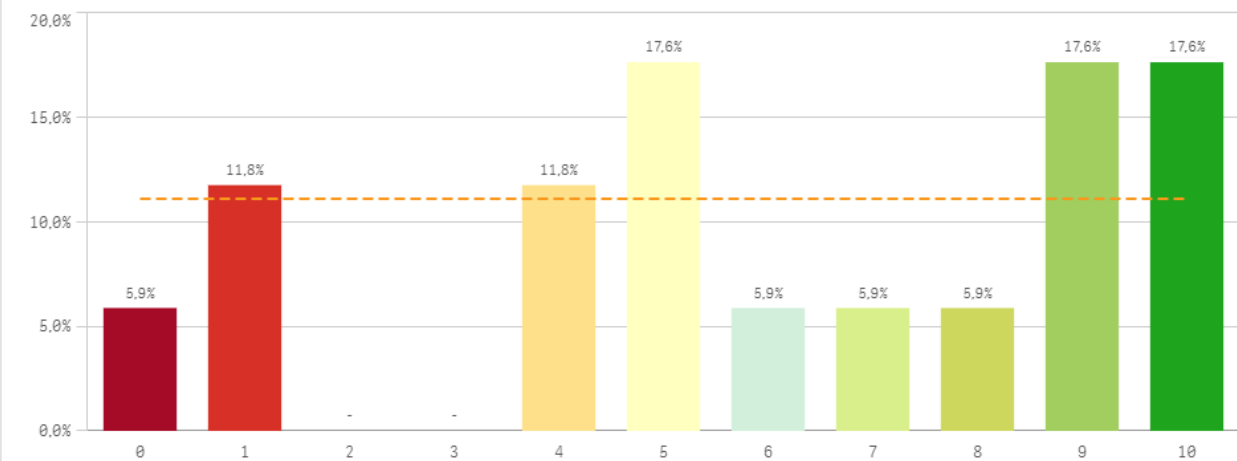
Tareas corresponden con su puesto



Definición de funciones y responsabilidades

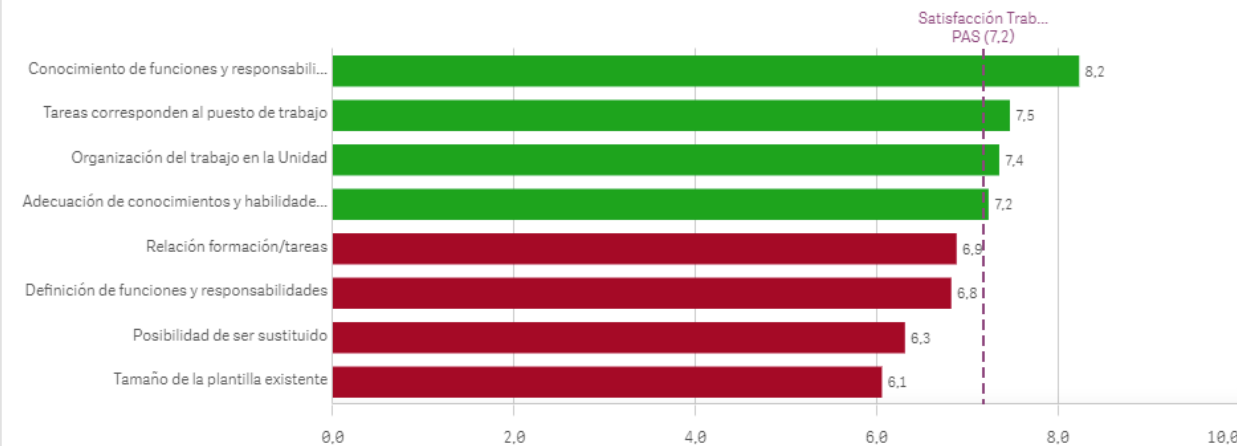


Tamaño de la plantilla existente



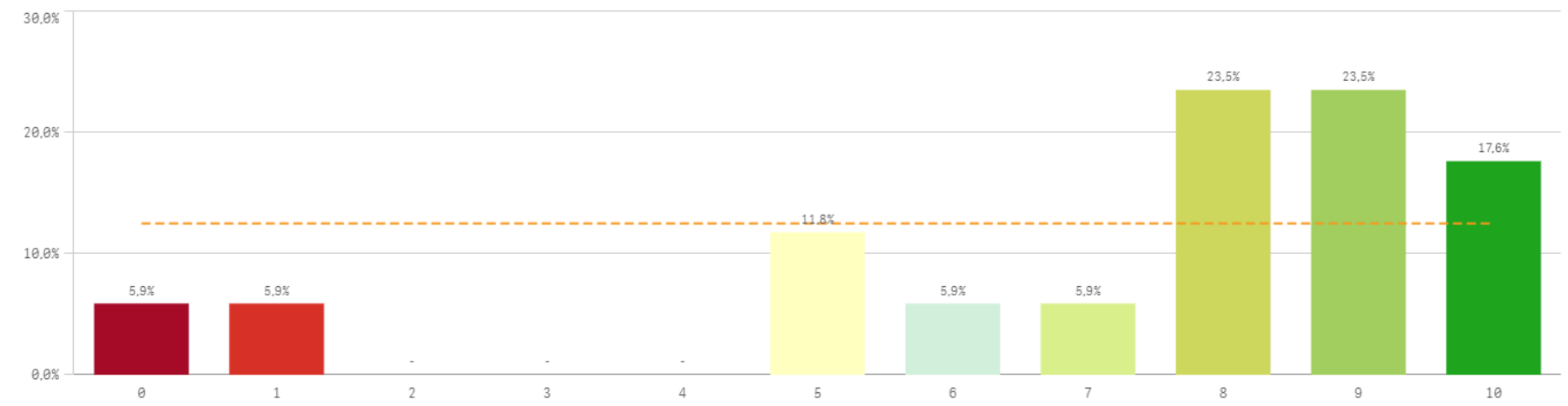
Gestión y organización	Q	Media	Desv. típica	Mediana	Moda
Conocimiento de funciones y responsabilidades		8,2	2,5	9,0	9,0
Tareas corresponden al puesto de trabajo		7,5	3,1	9,0	9,0
Organización del trabajo en la Unidad		7,4	3,0	9,0	9,0
Adecuación de conocimientos y habilidades al trabajo		7,2	2,8	9,0	9,0
Relación formación/tareas		6,9	3,6	9,0	9,0
Definición de funciones y responsabilidades		6,8	3,2	8,0	9,0
Posibilidad de ser sustituido		6,3	3,0	6,0	5,0
Tamaño de la plantilla existente		6,1	3,3	6,0	-

Fortalezas y debilidades



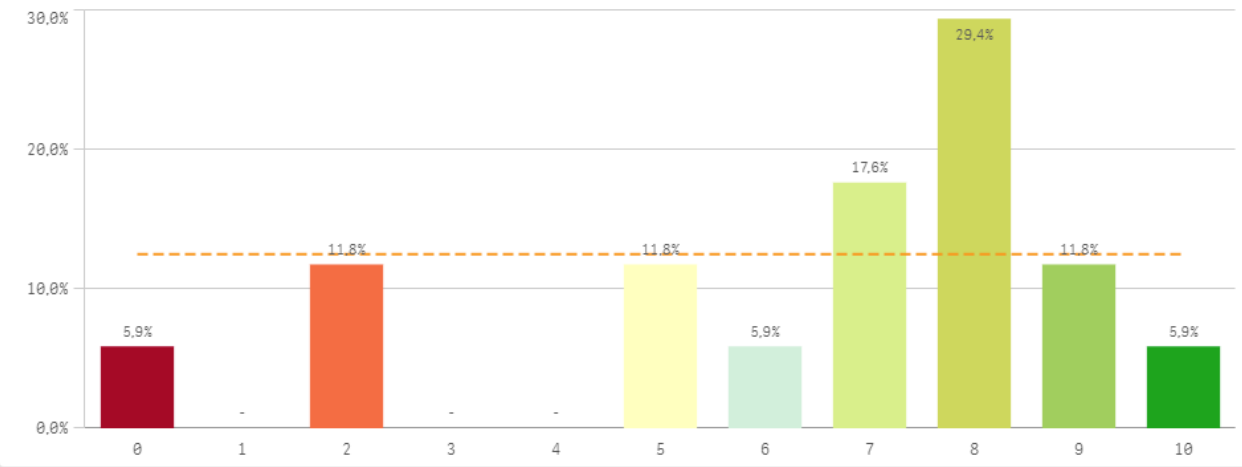
Centros PAS: Satisfacción y reconocimiento I

Satisfacción con el trabajo

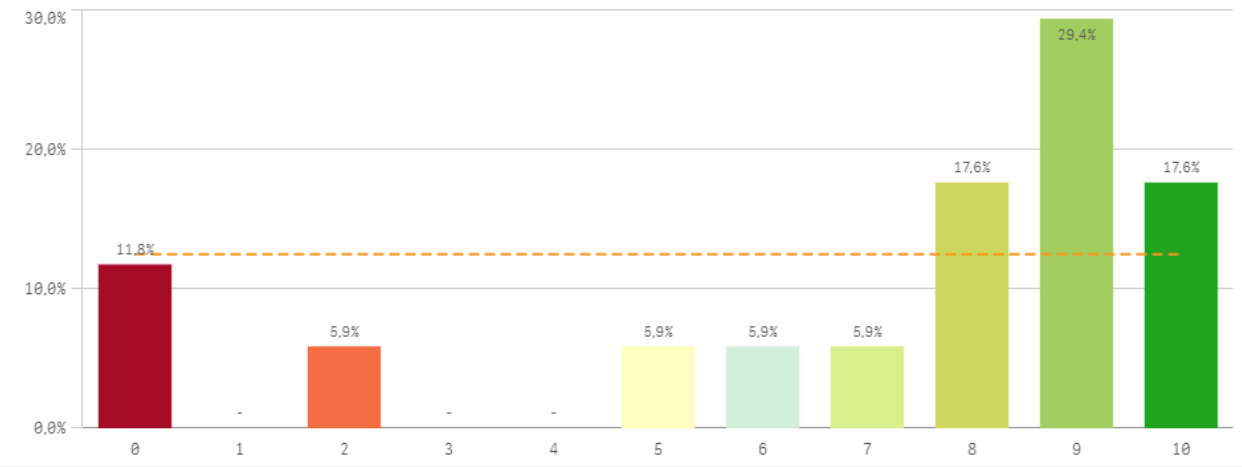


Media	7,2
Desviación Típica	3,0
Mediana	8,0
Moda	-

Satisfacción de pertenecer a la UCM

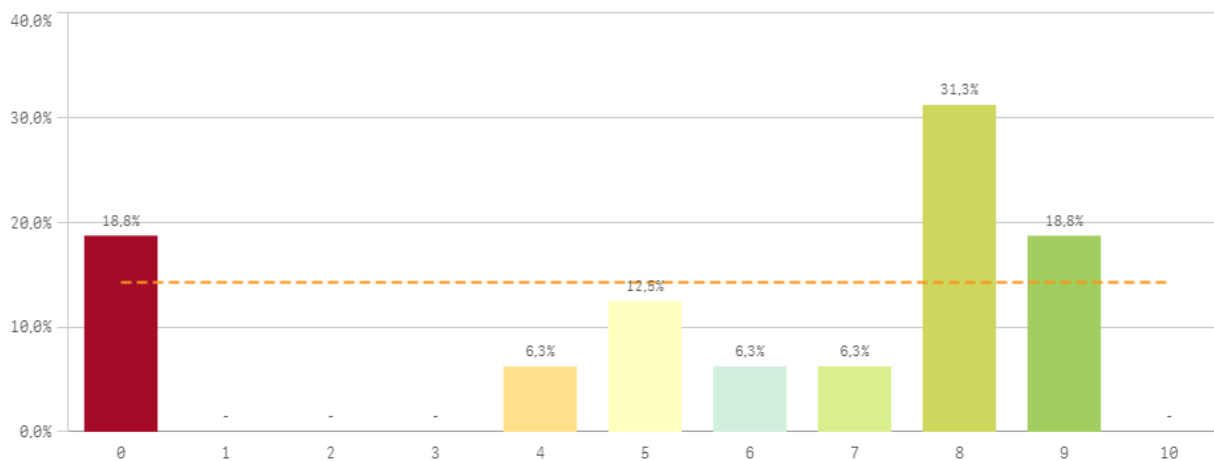


Orgullo PAS en la UCM

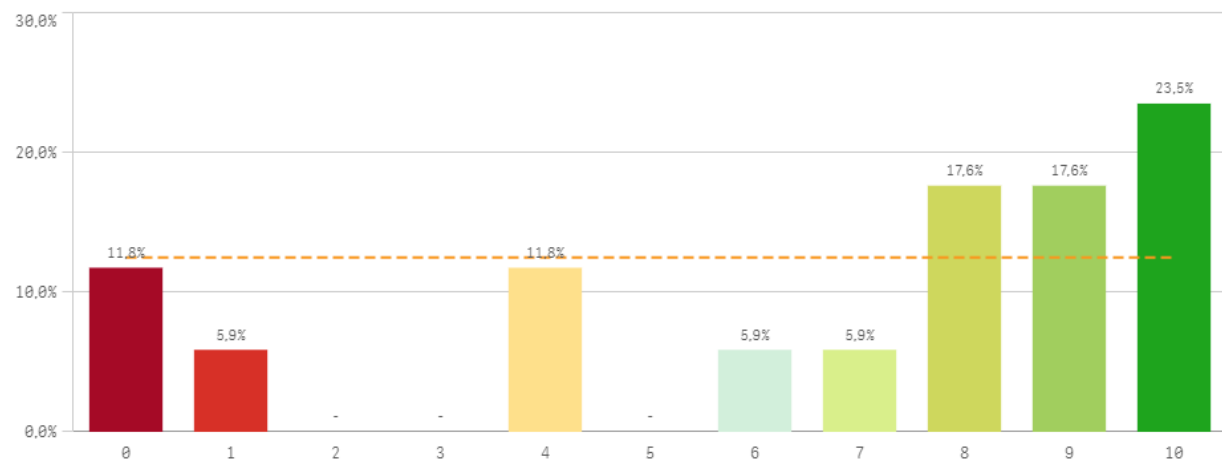


Centros PAS: Satisfacción y reconocimiento II

Reconocimiento de su trabajo

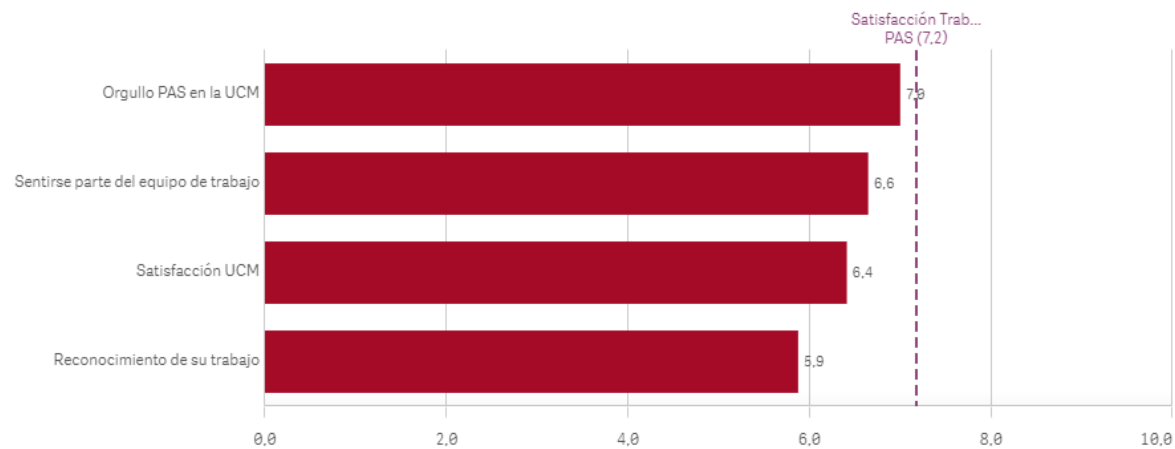


Sentirse parte del equipo de trabajo

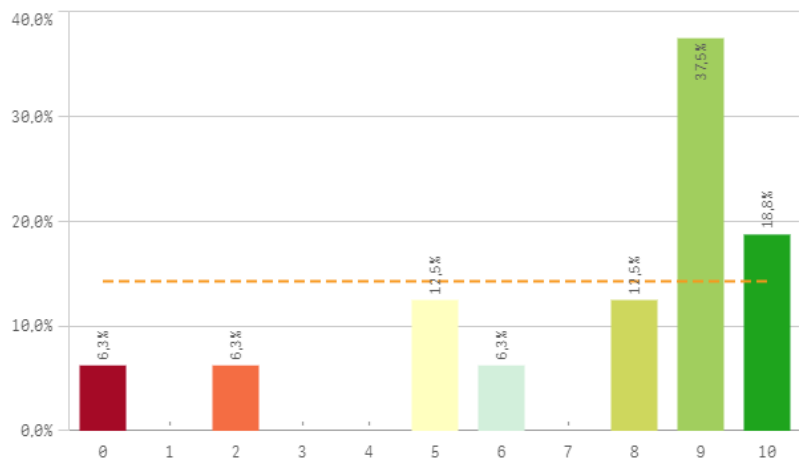


Satisfacción global	Q	Media	Desv. típica	Mediana	Moda
Orgullo PAS en la UCM		7,0	3,3	8,0	9,0
Sentirse parte del equipo de trabajo		6,6	3,6	8,0	10,0
Satisfacción UCM		6,4	2,8	7,0	8,0
Reconocimiento de su trabajo		5,9	3,3	7,5	8,0

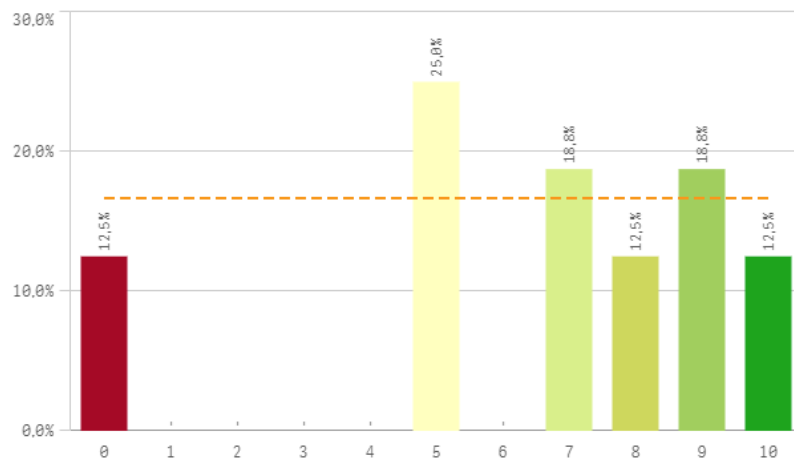
Fortalezas y debilidades



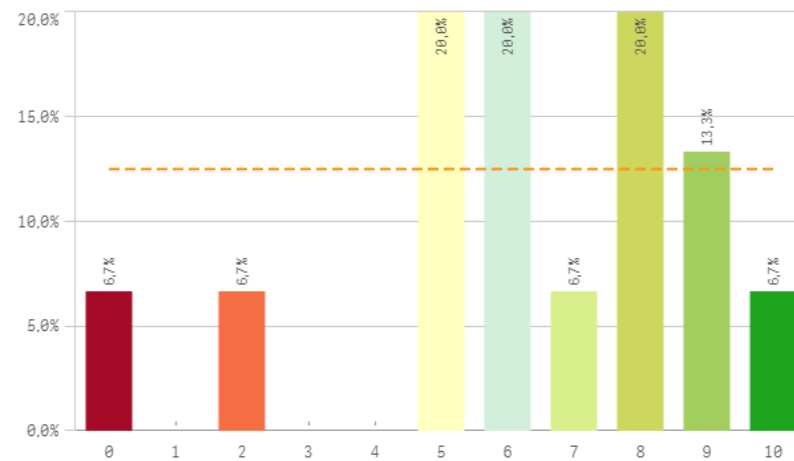
Repetir como PAS en la UCM (fidelidad)



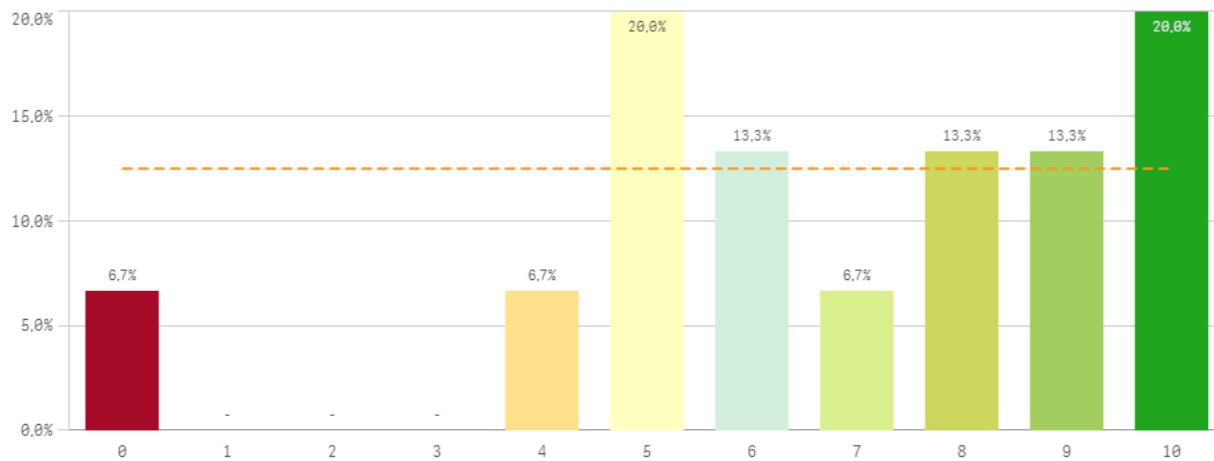
Seguir como PAS UCM vs PAS otra Univ. (vinculación)



Recomendar titulaciones UCM (preinscripción)



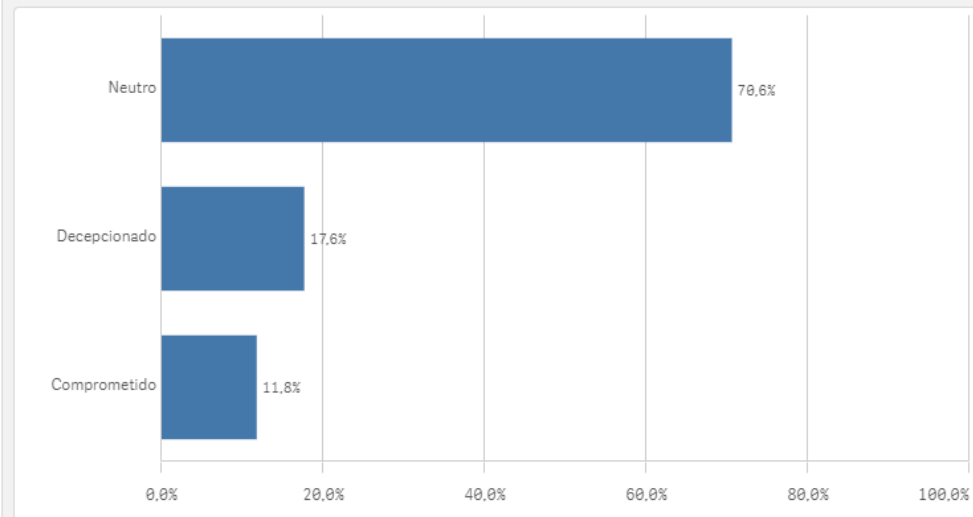
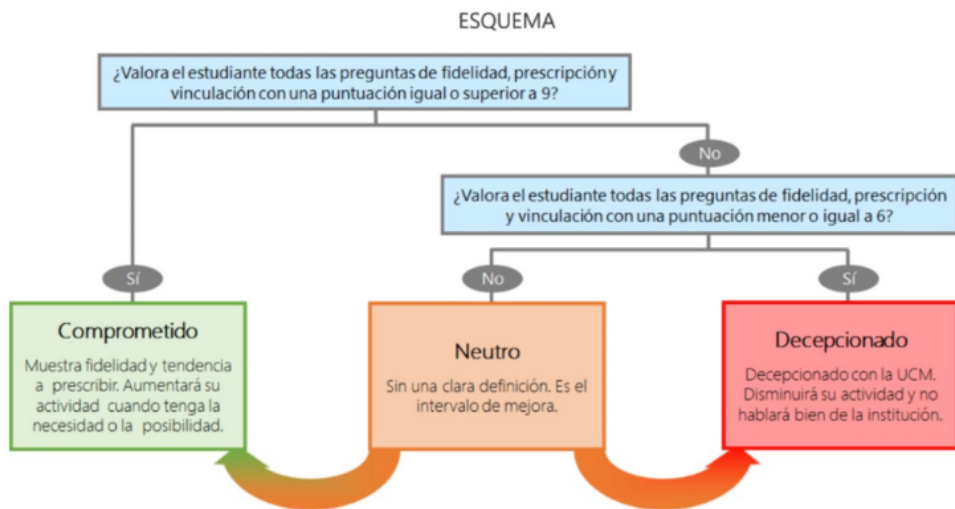
Recomendar estudiar en la UCM (preinscripción)



Compromiso	Q	Media	Desv. típica	Mediana	Moda
Repetir como PAS en la UCM		7,4	3,0	9,0	9,0
Recomendar estudiar en la UCM		6,8	2,8	7,0	-
Seguir como PAS UCM vs PAS otra Univ.		6,5	3,1	7,0	5,0
Recomendar titulaciones UCM		6,3	2,7	6,0	-

Construcción y significado del valor "compromiso":

- * Estudiante comprometido: valora con 9 o más puntos todas las preguntas de fidelidad, prescripción y vinculación.
- * Estudiante neutro: la puntuación que otorga a todas las preguntas de fidelidad, prescripción y vinculación están entre 6 y 9.
- * Estudiante decepcionado: valora con 6 o menos puntos todas las preguntas de fidelidad, prescripción y vinculación.



Encuestas de Satisfacción
del PAS

CURSO: 2022-23

CENTRO: FACULTAD DE CIENCIAS DE LA INFORMACIÓN

Información	Q	Media
Relación con compañeros del Servicio		8,4
Comunicación con otras unidades		7,5
Comunicación con profesores		7,4
Relación con el alumnado del Centro		6,9
Comunicación con Servicios Centrales		6,9
Información de la titulación		6,8
Comunicación con responsables académicos		6,6
Comunicación con la gerencia del Centro		6,4

Gestión y organización	Q	Media
Conocimiento de funciones y responsabilidades		8,2
Tareas corresponden al puesto de trabajo		7,5
Organización del trabajo en la Unidad		7,4
Adecuación de conocimientos y habilidades al trabajo		7,2
Relación formación/tareas		6,9
Definición de funciones y responsabilidades		6,8
Posibilidad de ser sustituido		6,3
Tamaño de la plantilla existente		6,1

Recursos	Q	Media
Espacios de trabajo		7,6
Recursos materiales y tecnológicos		7,4
Seguridad en las instalaciones		6,1
Plan de formación PAS		5,2
Servicios de Riesgos Laborales		5,2

Satisfacción global	Q	Media	Compromiso	Q	Media
Orgullo PAS en la UCM		7,0	Repetir como PAS en la UCM		7,4
Sentirse parte del equipo de trabajo		6,6	Recomendar estudiar en la UCM		6,8
Satisfacción UCM		6,4	Seguir como PAS UCM vs PAS otra Univ.		6,5
Reconocimiento de su trabajo		5,9	Recomendar titulaciones UCM		6,3