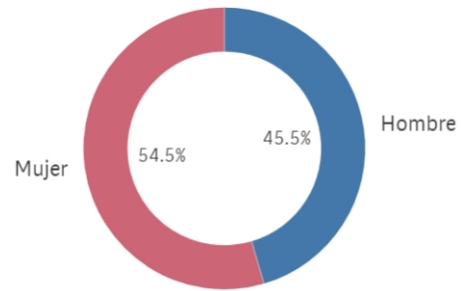


UCM

Genero



■ Hombre ■ Mujer

Población N

-

%_Participacion

-

Participación n

22

Edad (años)

(%) Porcentaje por franjas

De 25 a 34

De 35 a 44

De 45 a 54

De 55 a 65

De 65 en adelante

Edad media (años)

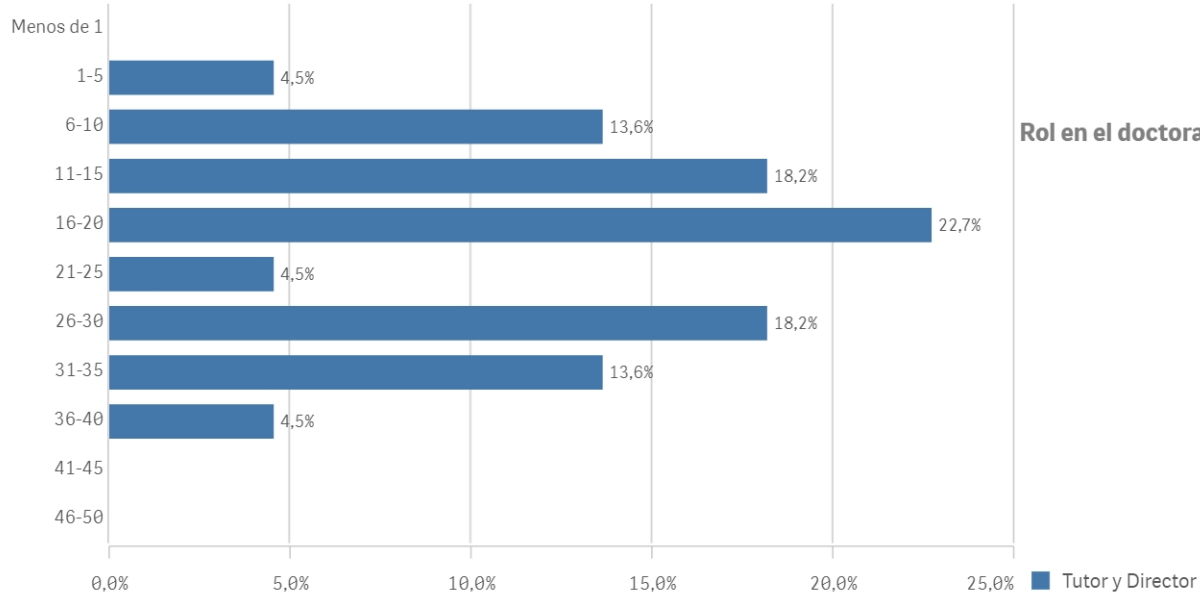
-

Des. Típica

-

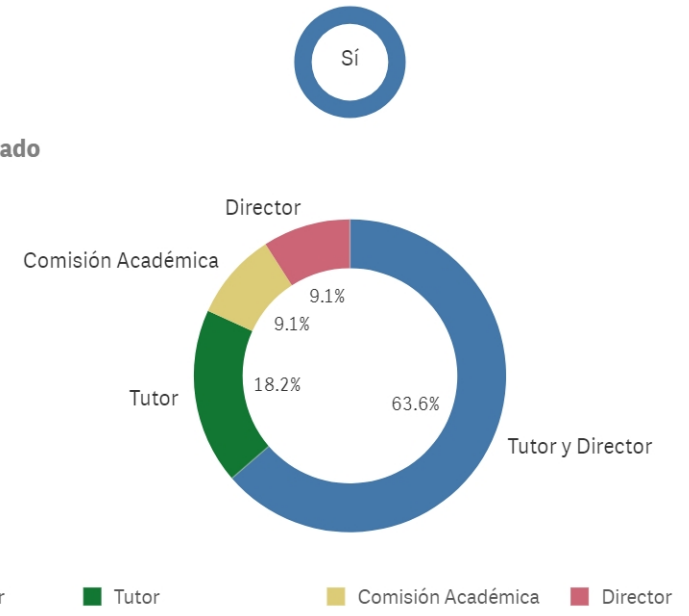
Experiencia docente (años)

(%) Porcentaje por franjas

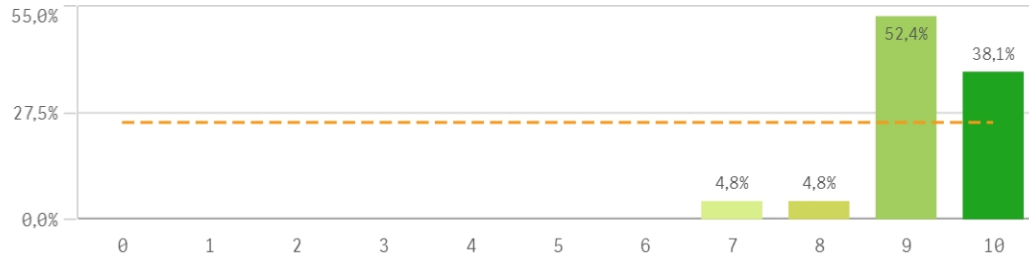


Participa en el doctorado

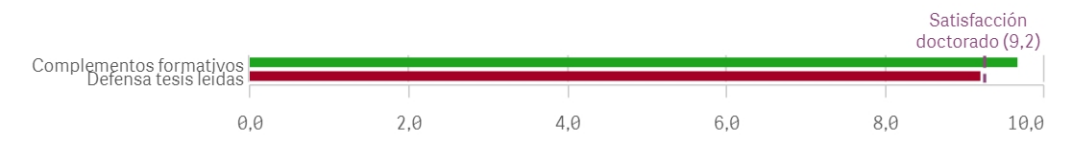
Rol en el doctorado



Satisfacción doctorado

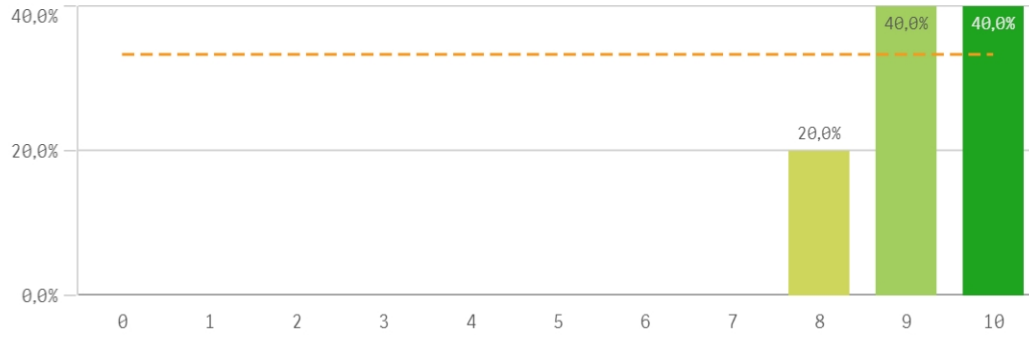


Fortalezas y debilidades

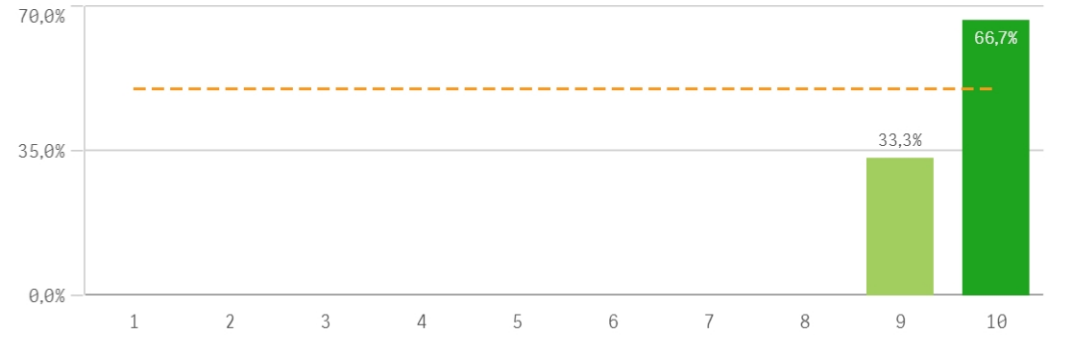


Satisfacción del doctorado	🔍	Media	Desv. típica	Mediana	Moda
Complementos formativos		9,7	0,6	10,0	10,0

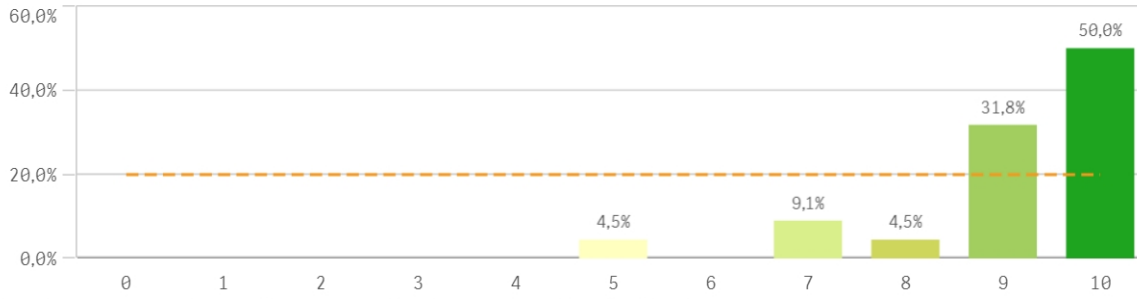
Presentación y defensa de la tesis leídas



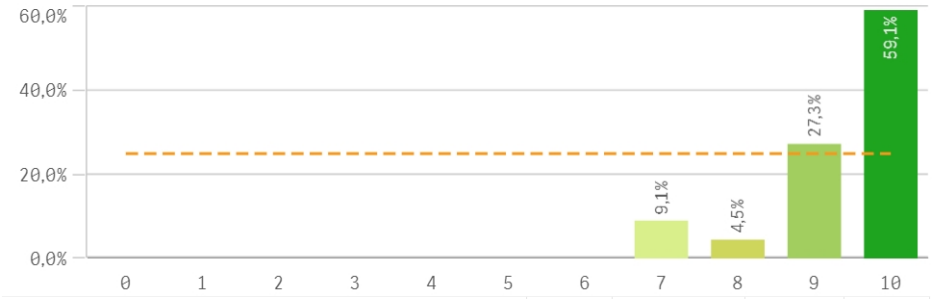
Realización de los complementos de formación



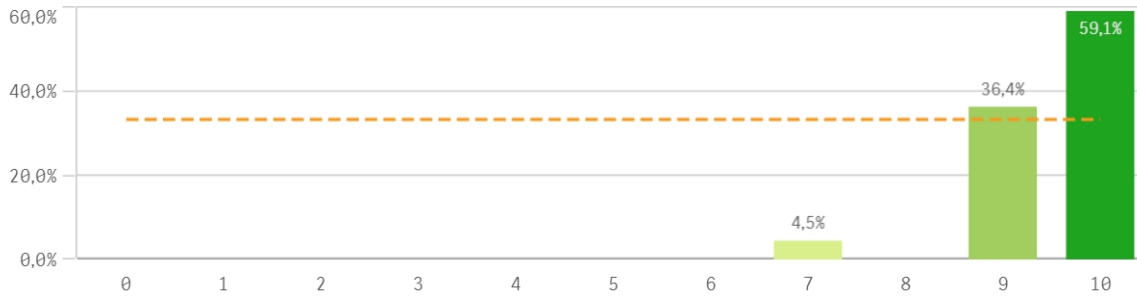
Recomendar estudios de doctorado (preinscripción)



Volver a participar en el programa de doctorado (fidelidad)

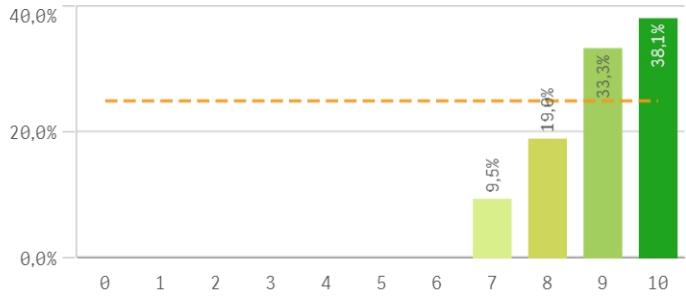


Seguir participando en el programa de doctorado (vinculación)

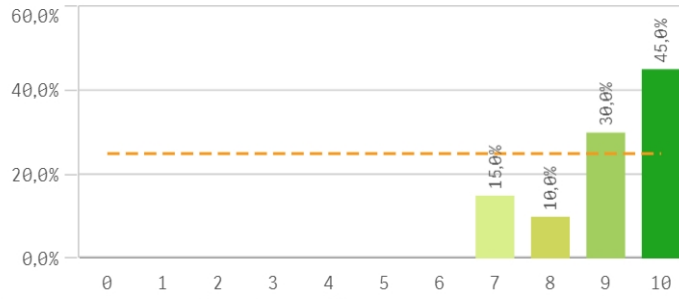


Compromiso	Media	Desv. típica	Medi...	Moda
Recomendar estudios de doctorado	9,1	1,3	9,5	10,0
Seguir participando en el programa de doctorado	9,4	1,0	10,0	10,0
Volver a participar en el programa de doctorado	9,5	0,7	10,0	10,0

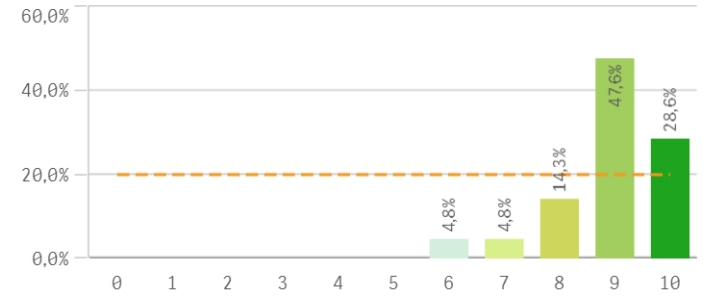
Cantidad de actividades formativas



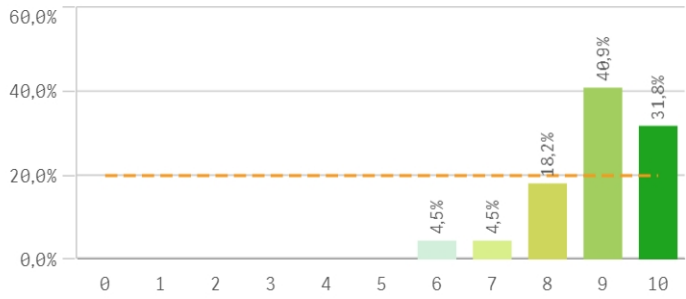
Control de las actividades formativas



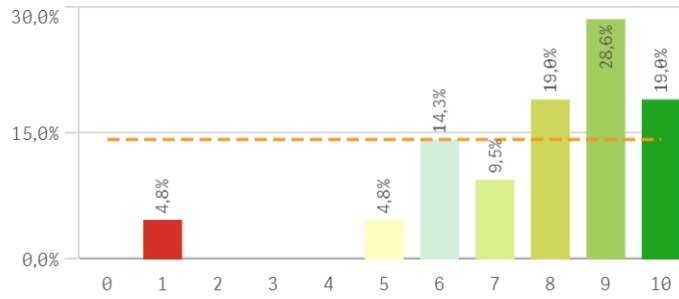
Procedimiento de evaluación anual



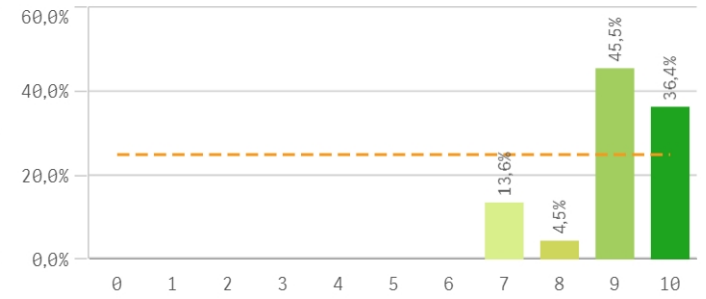
Información disponible del programa



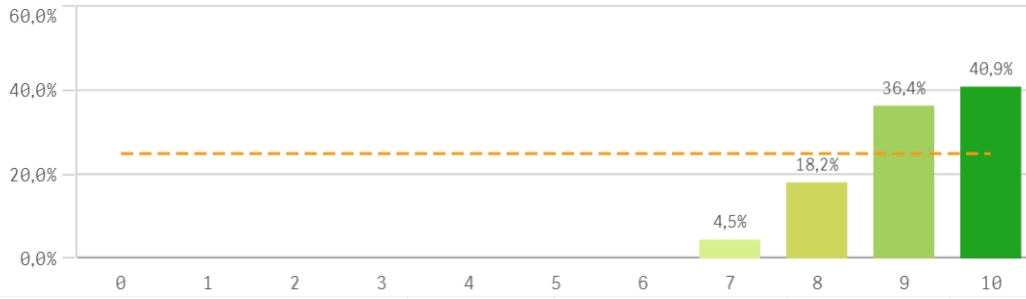
Recursos y materiales disponibles



Trabajo desempeñado en el programa

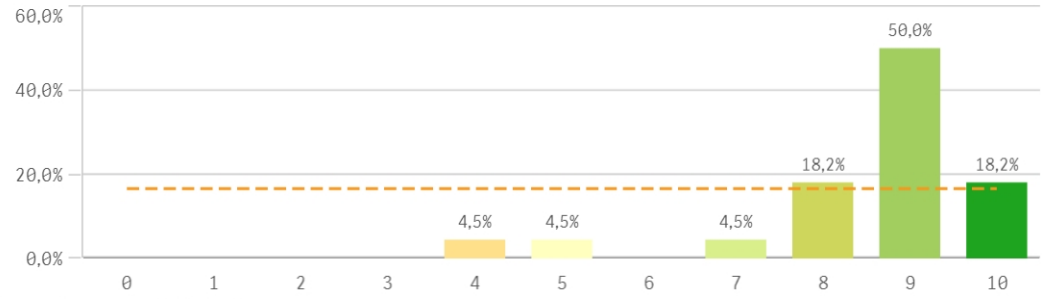


Mecanismos de coordinacion

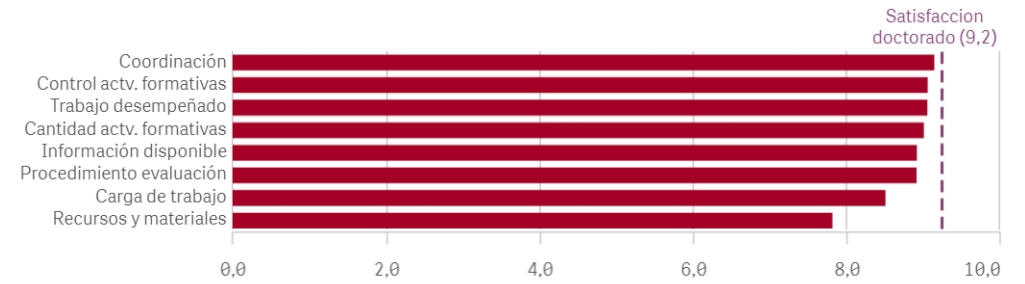


Aspectos del doctorado	Q	Media	Desv. típica	Mediana	Moda
Coordinación		9,1	0,9	9,0	10,0
Control actv. formativas		9,1	1,1	9,0	10,0
Trabajo desempeñado		9,0	1,0	9,0	9,0
Cantidad actv. formativas		9,0	1,0	9,0	10,0
Información disponible		8,9	1,1	9,0	9,0
Procedimiento evaluación		8,9	1,0	9,0	9,0
Carga de trabajo		8,5	1,5	9,0	9,0

Carga de trabajo del programa



Fortalezas y debilidades



Construcción y significado del valor "compromiso":

- * Estudiante comprometido: valora con 9 o más puntos todas las preguntas de fidelidad, prescripción y vinculación.
- * Estudiante neutro: la puntuación que otorga a todas las preguntas de fidelidad, prescripción y vinculación están entre 6 y 9.
- * Estudiante decepcionado: valora con 6 o menos puntos todas las preguntas de fidelidad, prescripción y vinculación.

