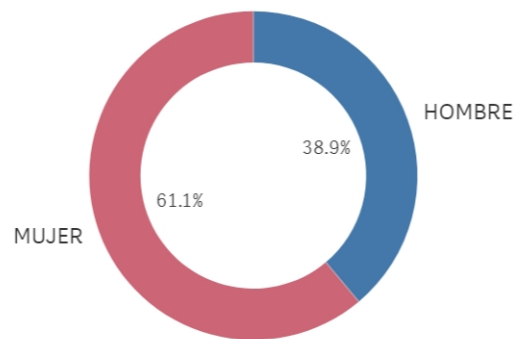


UCM

Genero



■ HOMBRE ■ MUJER

Poblacion N

169

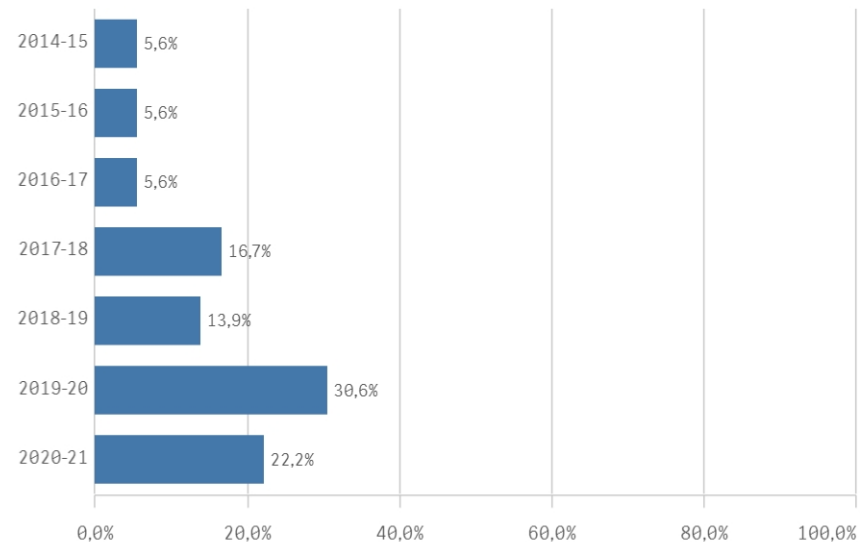
% Participación

21,3%

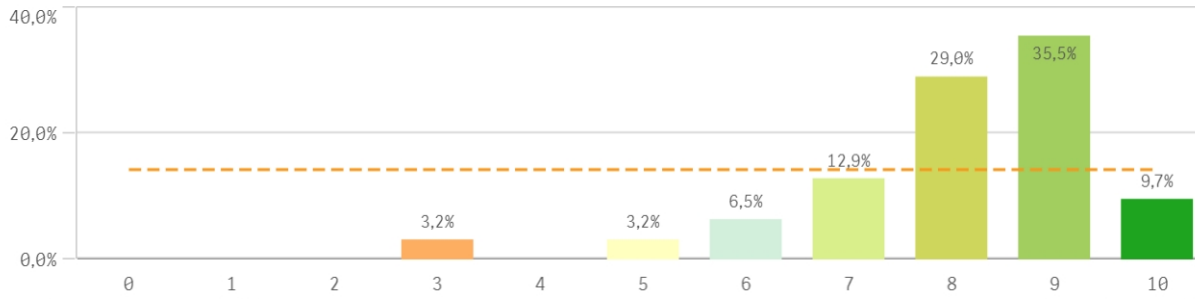
Participacion n

36

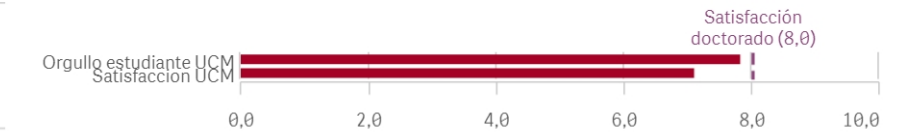
Curso de inicio de los estudios de doctorado



Satisfacción con el doctorado

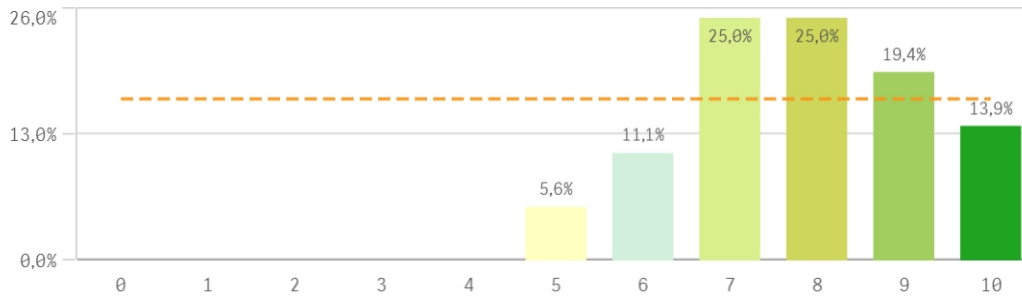


Fortalezas y debilidades

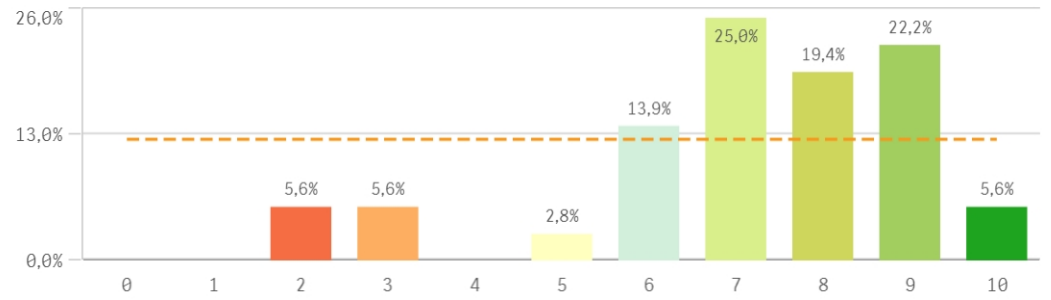


Satisfacción	Q	Media	Mediana	Moda
Orgullo estudiante UCM		7,8	8,0	-
Satisfacción UCM		7,1	7,0	7,0

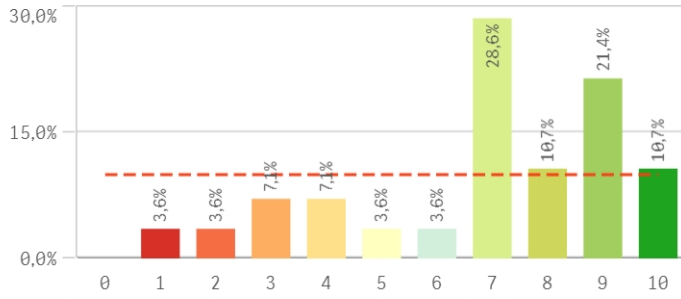
Orgullo estudiante UCM



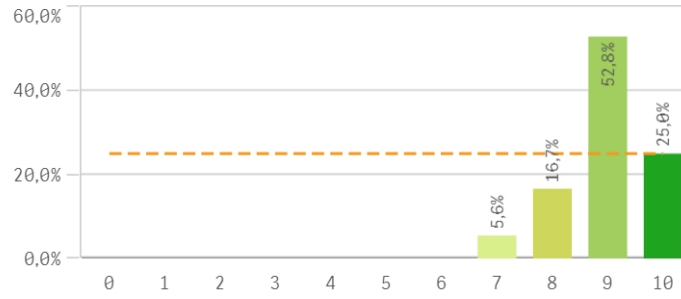
Satisfacción UCM



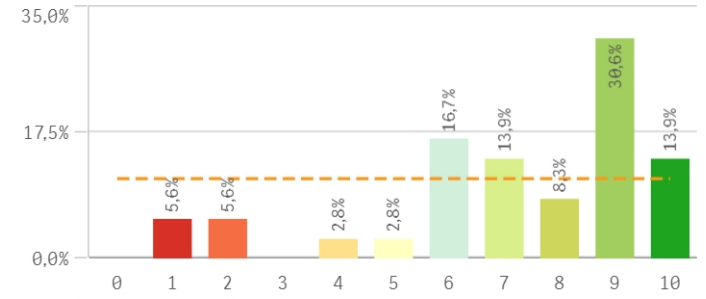
Complementos formativos



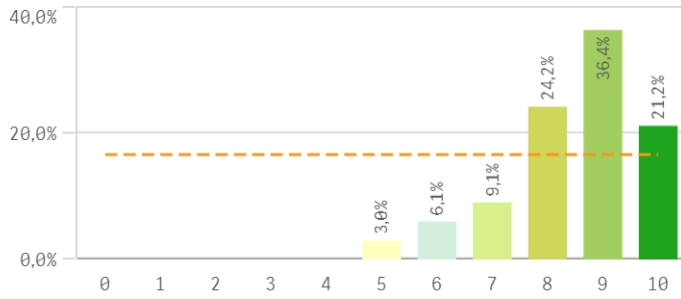
Criterios de admisión



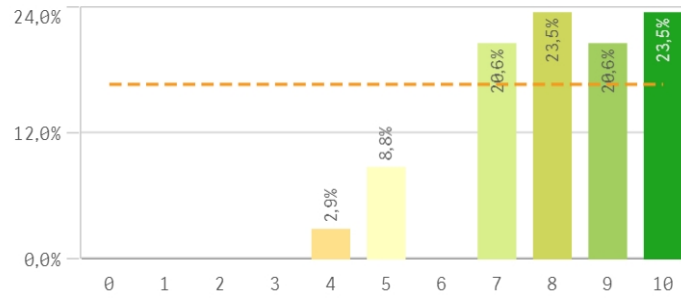
Actividades formativas adecuadas para el investigador



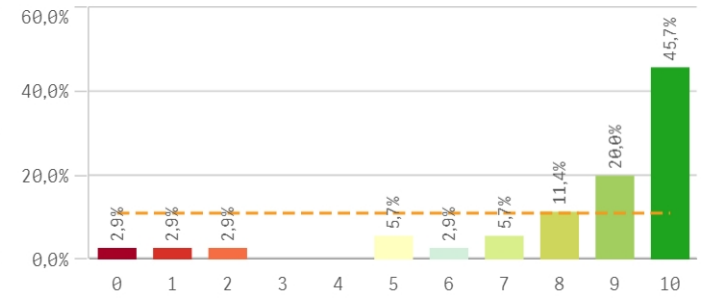
Perfil del profesorado que imparte la actividad formativas



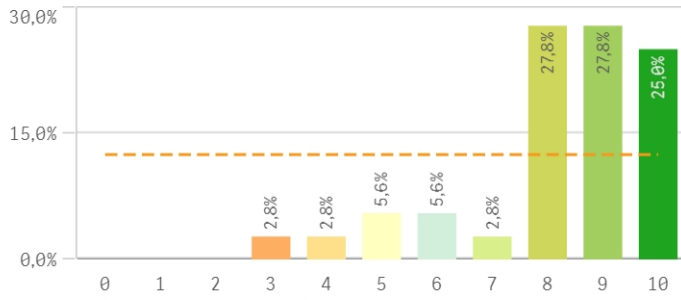
Control de la actividad formativa



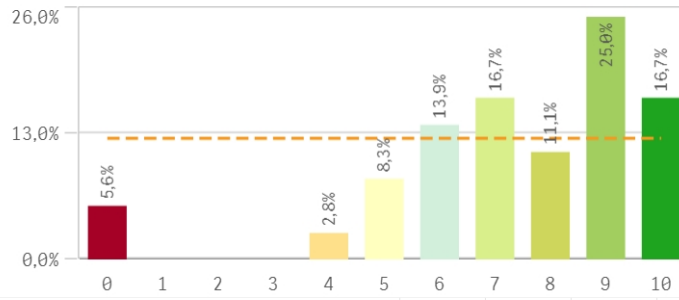
Tutor/director de la formación



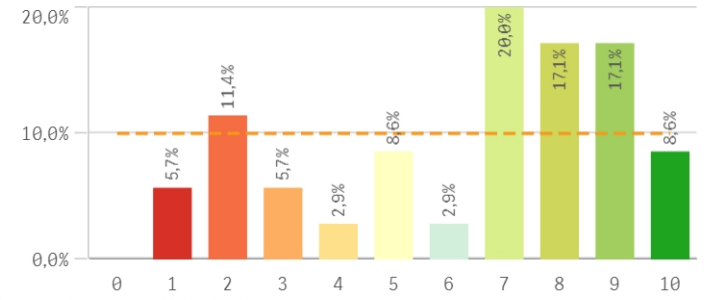
Procedimientos de evaluación anual



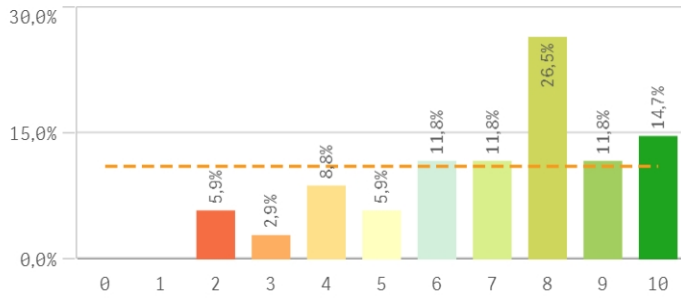
Información completa y accesible



Equipamientos e infraestructuras

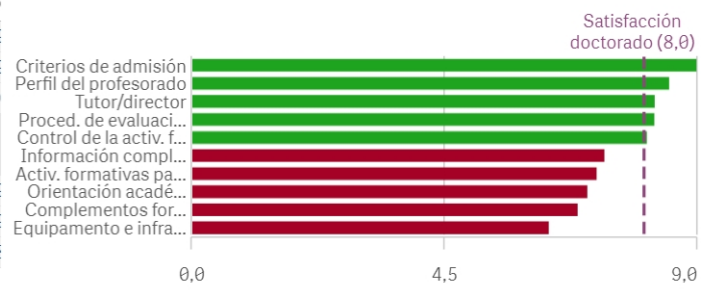


Orientación académica recibida

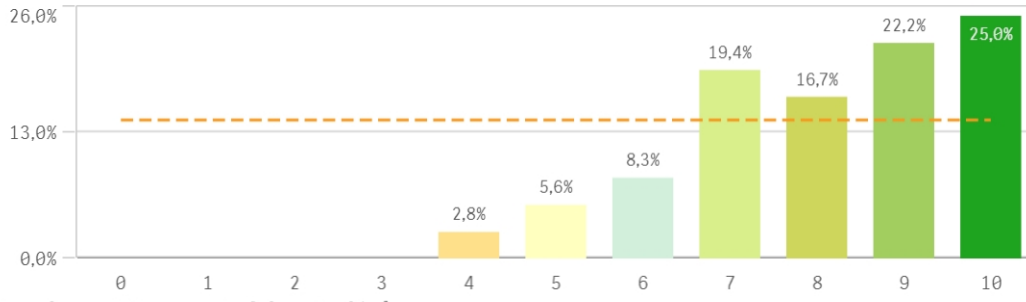


Programa de doctorado	Q	Media	Desv. típica	Medi...	M
Criterios de admisión		9,0	0,8	9,0	9,0
Perfil del profesorado		8,5	1,3	9,0	9,0
Tutor/director		8,2	2,7	9,0	10,0
Proced. de evaluación anual		8,2	1,8	9,0	9,0
Control de la activ. formativa		8,1	1,6	8,0	9,0
Información completa y accesible		7,3	2,5	8,0	9,0
Activ. formativas para el investigador		7,2	2,6	8,0	9,0
Orientación académica recibida		7,0	2,3	8,0	8,0

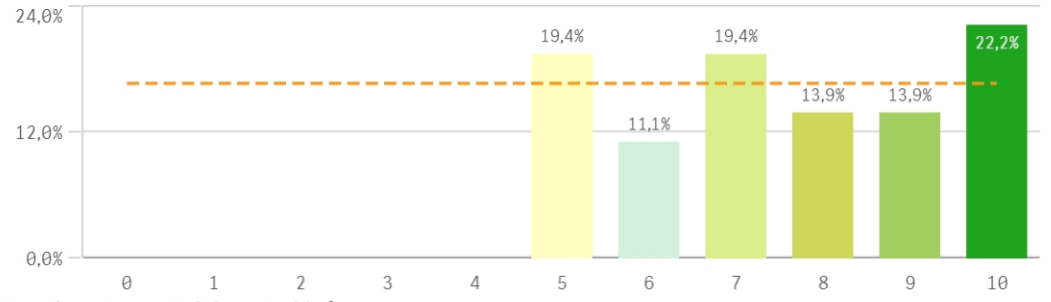
Fortalezas y debilidades



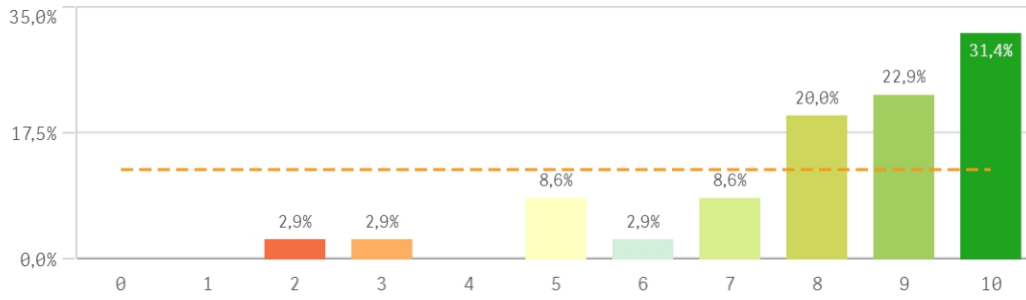
Recomendar doctorado (preinscripción)



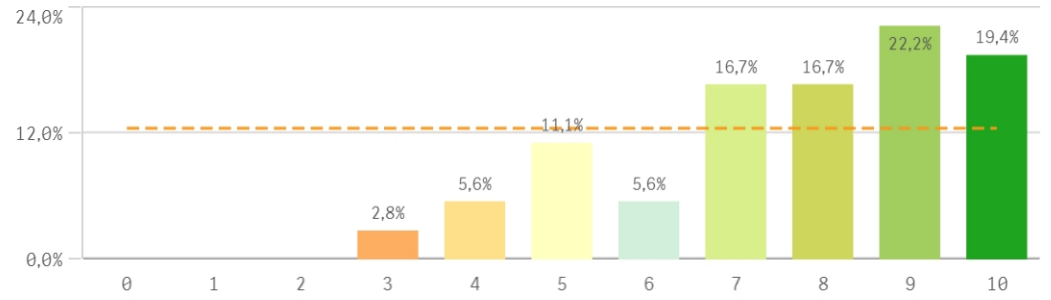
Recomendar doctorado UCM (preinscripción)



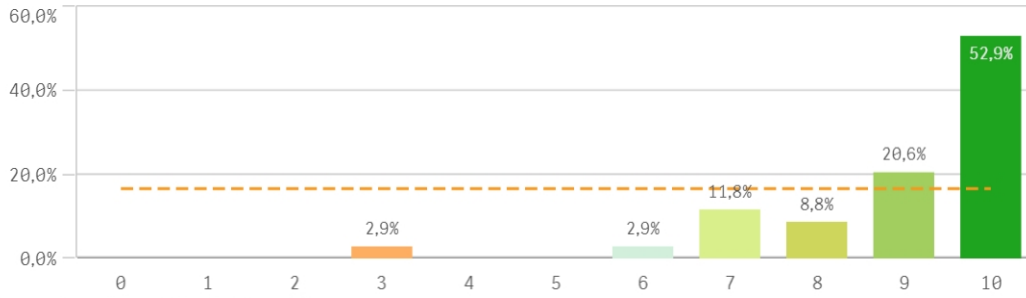
Seguir en el doctorado (vinculación)



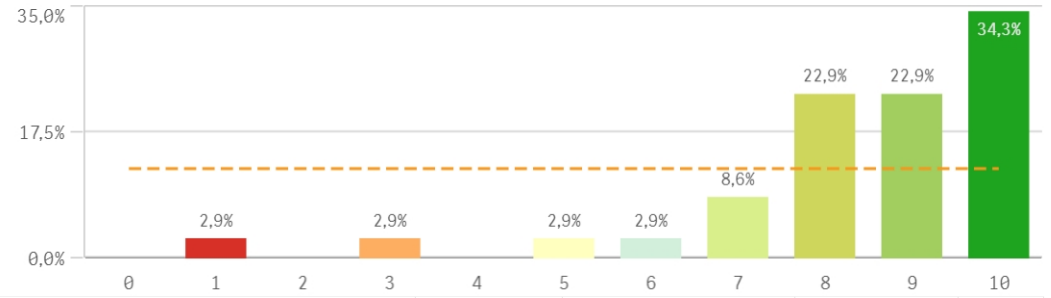
Seguir en la UCM (vinculación)



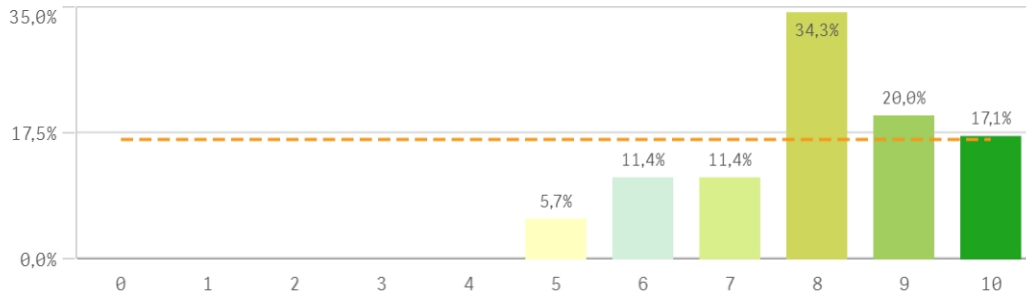
Repetir estudios superiores (fidelidad)



Repetir doctorado (fidelidad)

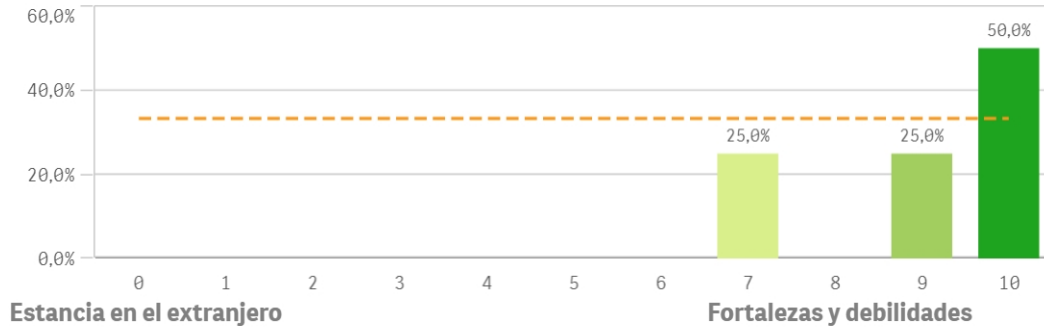


Repetir en la UCM (fidelidad)

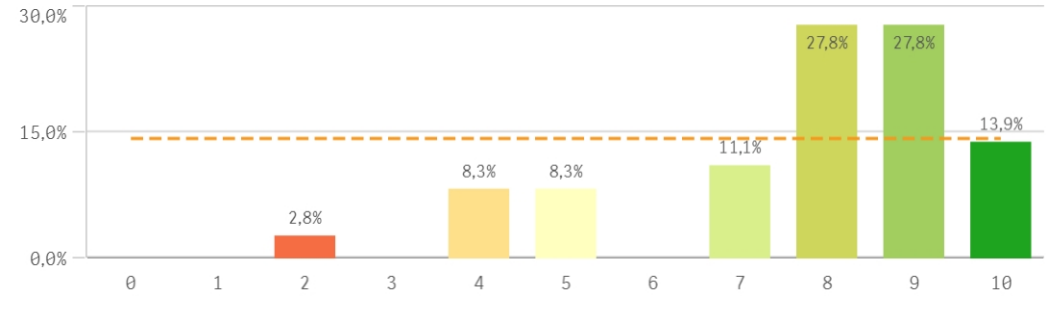


Compromiso	Q	Media	Desv. típica	Mediana	Moda
Seguir en el doctorado		8,1	2,1	9,0	10,0
Recomendar doctorado		8,1	1,7	8,0	10,0
Repetir en la UCM		8,0	1,4	8,0	8,0
Seguir en la UCM		7,6	2,0	8,0	9,0
Recomendar doctorado UCM		7,6	1,8	7,5	10,0

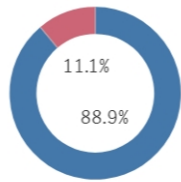
Satisfacción estancia en el extranjero



Satisfacción con la formación recibida

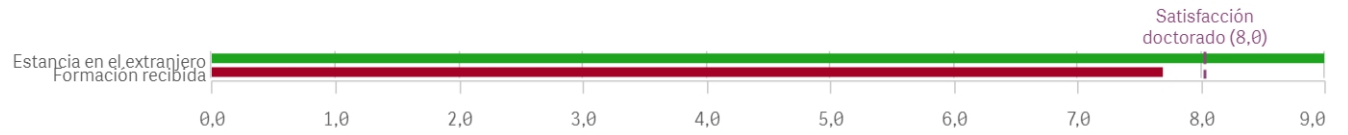


Estancia en el extranjero



Si
4

No
32



	Q	Media	Desv. típica	Mediana	Moda
Estancia en el extranjero		9,0	1,4	9,5	10,0
Formación recibida		7,7	2,0	8,0	-

Construcción y significado del valor "compromiso":

- * Estudiante comprometido: valora con 9 o más puntos todas las preguntas de fidelidad, prescripción y vinculación.
- * Estudiante neutro: la puntuación que otorga a todas las preguntas de fidelidad, prescripción y vinculación están entre 6 y 9.
- * Estudiante decepcionado: valora con 6 o menos puntos todas las preguntas de fidelidad, prescripción y vinculación.

