

Doctorado PDI: Características de la muestra I



OFICINA para la CALIDAD
Vicerrectorado de Calidad
UNIVERSIDAD COMPLUTENSE DE MADRID

CURSO: 2022-23

TITULACIÓN: DOF. BIOLOGÍA

CENTRO: FACULTAD DE CIENCIAS BIOLÓGICAS

Población N

-

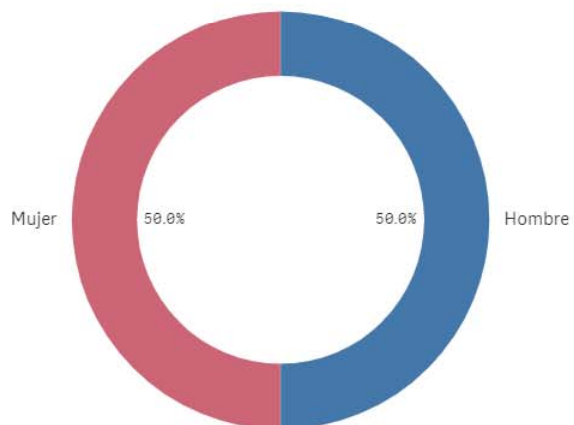
%_Participacion

-

Participación n

20

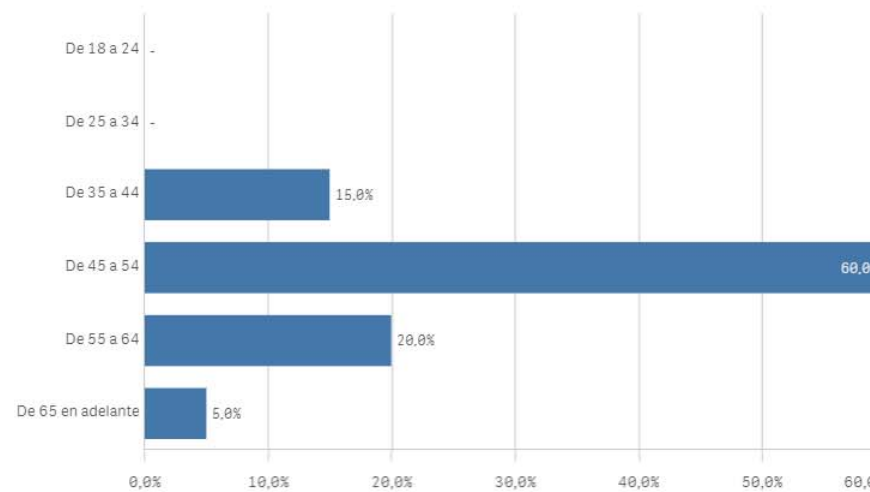
Genero



■ Hombre ■ Mujer

Edad (años)

(%) Porcentaje por franjas



Edad media (años)

50,1

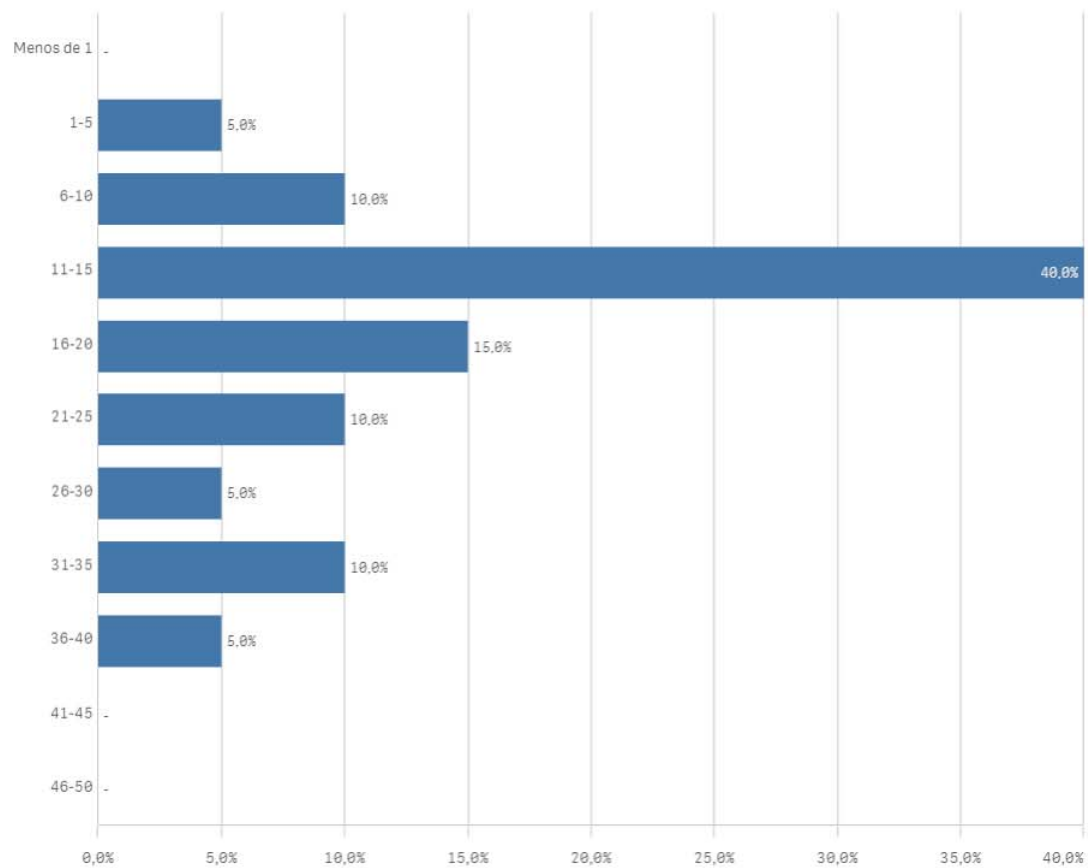
Des. Típica

7,3

Doctorado PDI: Características de la muestra II

Experiencia docente (años)

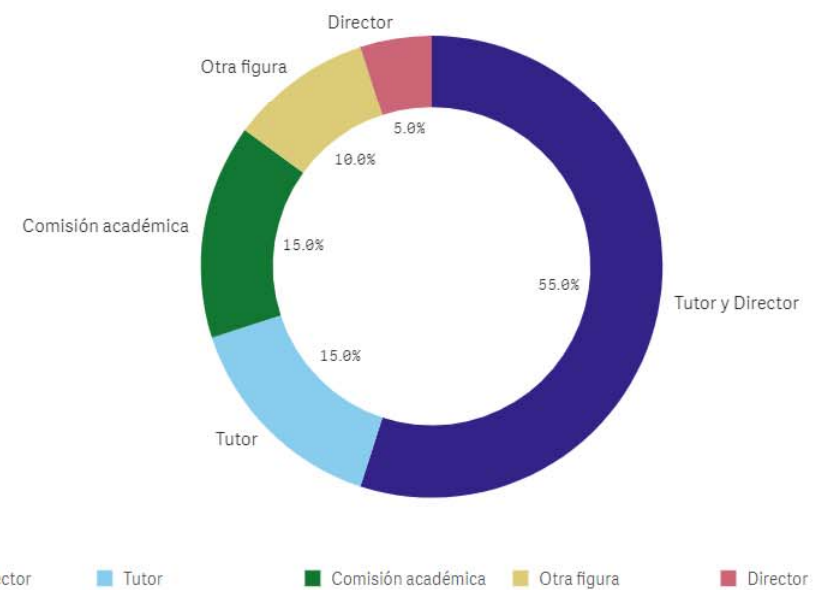
(%) Porcentaje por franjas



Participa en el doctorado

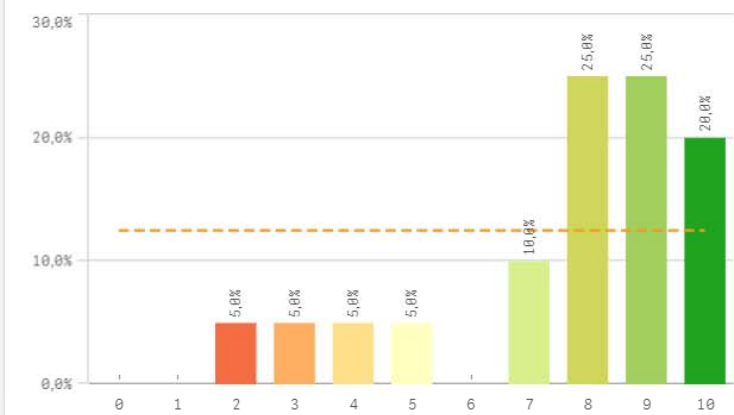


Rol en el doctorado

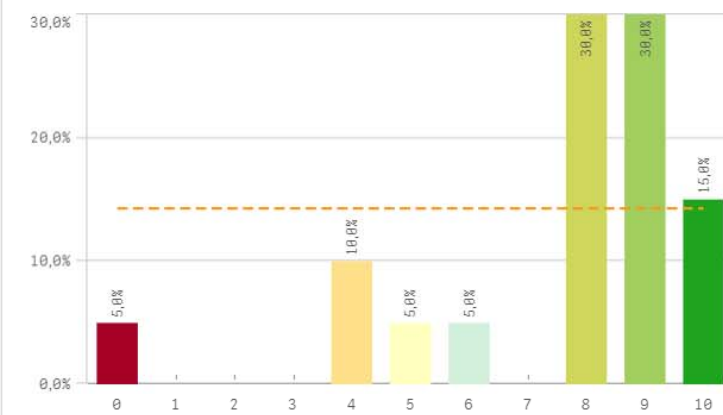


Doctorado PDI: Aspectos del doctorado I

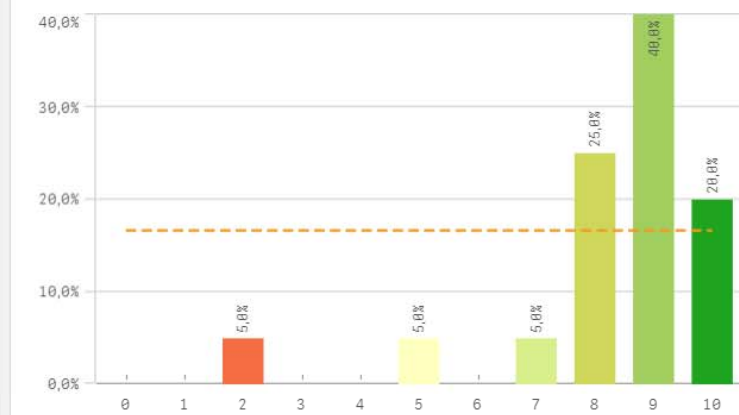
Cantidad de actividades formativas



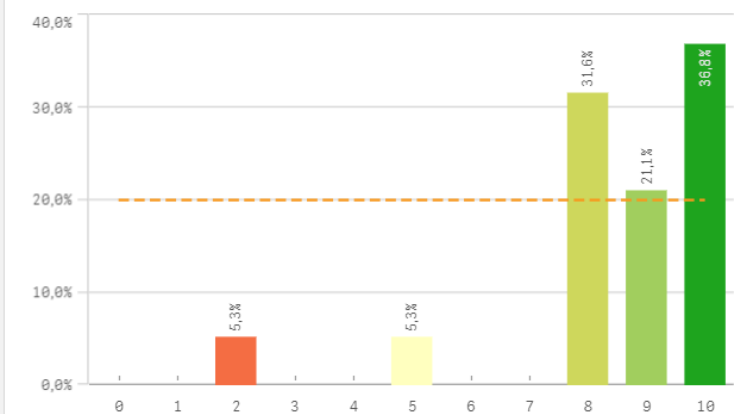
Control de las actividades formativas



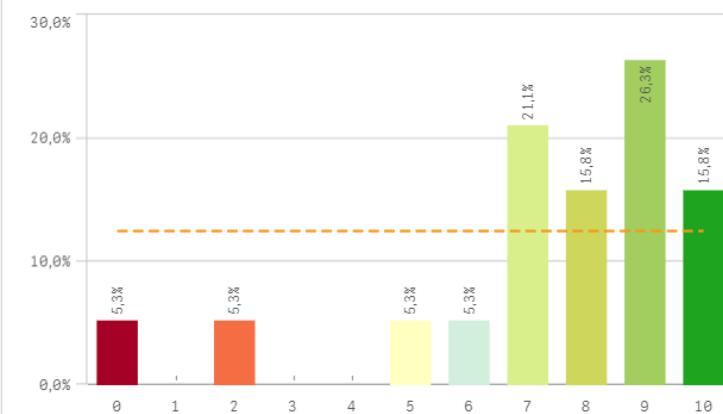
Procedimiento de evaluación anual



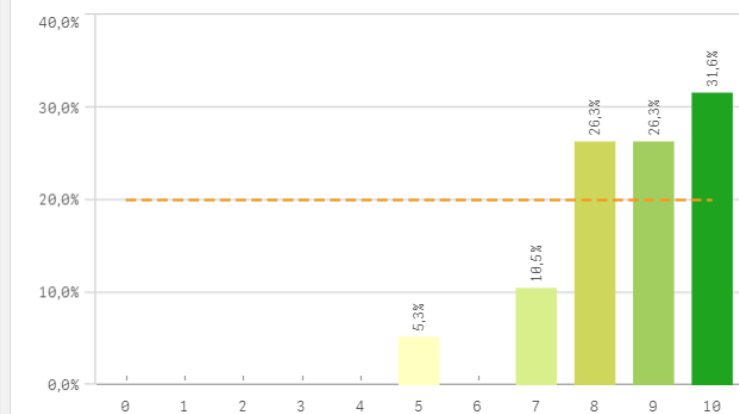
Información disponible del programa



Recursos y materiales disponibles

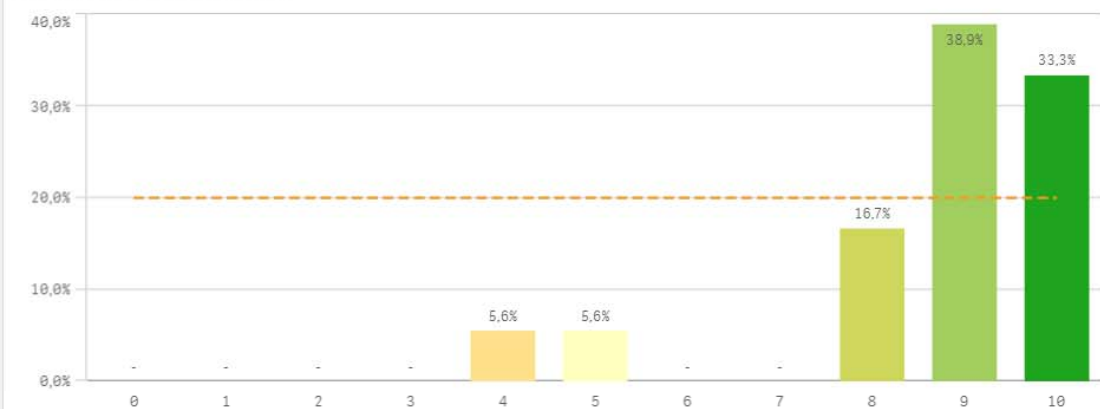


Trabajo desempeñado en el programa

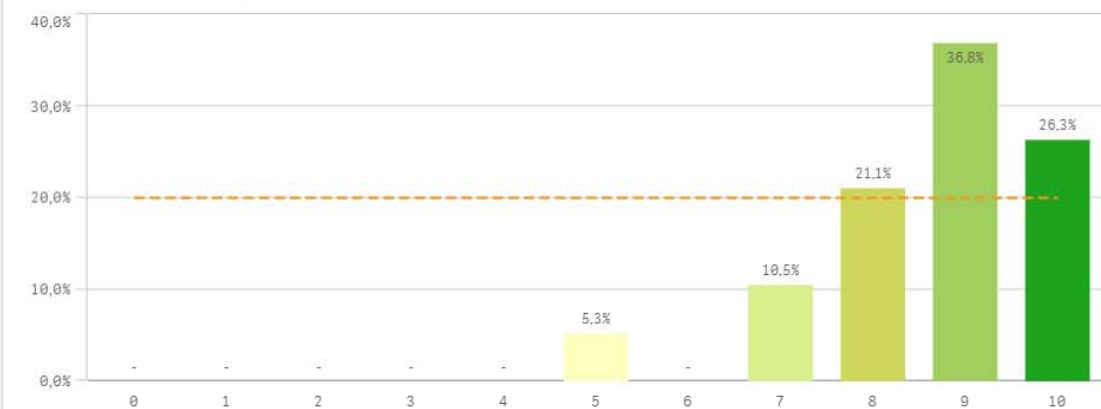


Doctorado PDI: Aspectos del doctorado II

Mecanismos de coordinacion

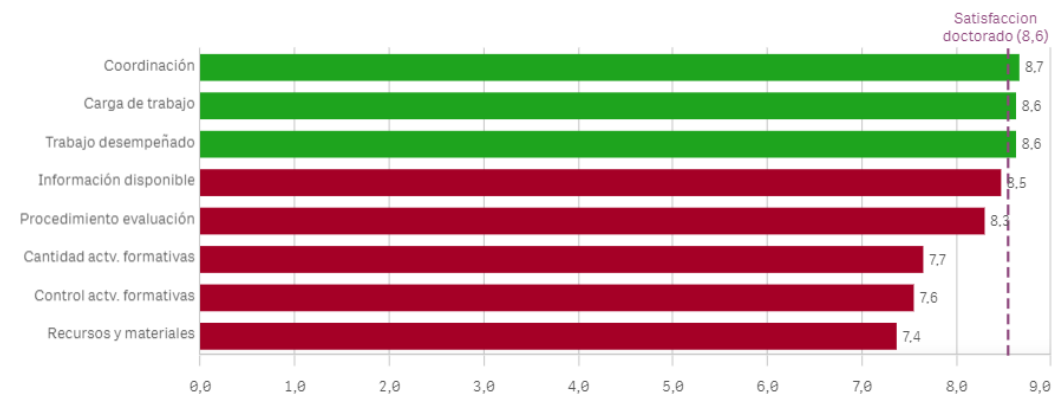


Carga de trabajo del programa



Aspectos del doctorado	Q	Media	Desv. típica	Mediana	Moda
Coordinación		8,7	1,7	9,0	9,0
Carga de trabajo		8,6	1,3	9,0	9,0
Trabajo desempeñado		8,6	1,3	9,0	10,0
Información disponible		8,5	2,0	9,0	10,0
Procedimiento evaluación		8,3	1,9	9,0	9,0
Cantidad actv. formativas		7,7	2,4	8,0	-
Control actv. formativas		7,6	2,5	8,0	-
Recursos y materiales		7,4	2,7	8,0	9,0

Fortalezas y debilidades

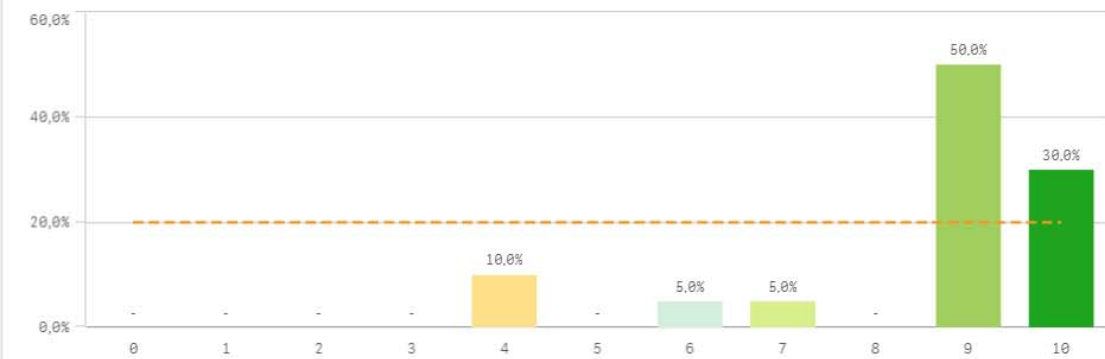


Doctorado PDI: Observaciones y opiniones por Centros

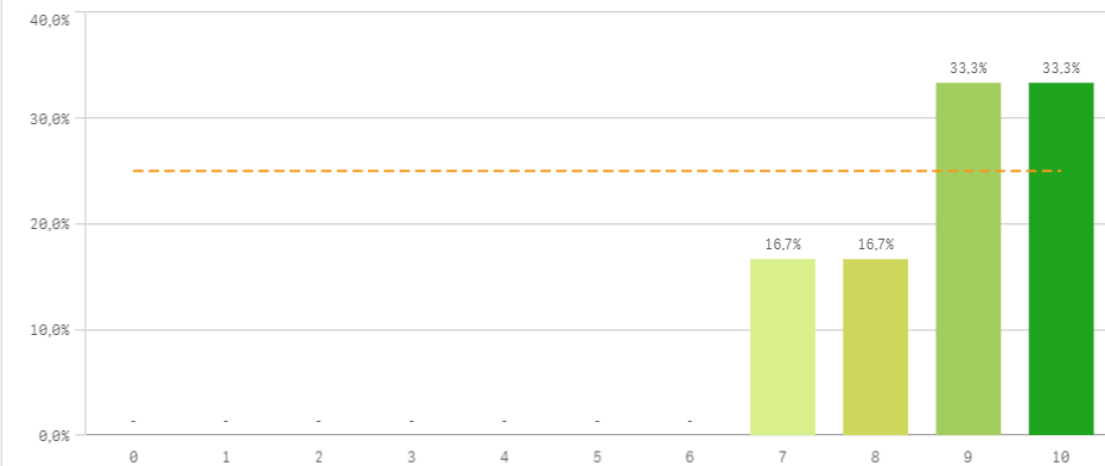
Centro	Observaciones	
BIOLÓGICAS	Consistencia en algunos de los requisitos mínimos establecidos por los diferentes programas de Doctorado. Consistencia y coherencia en la normativa relativa a los miembros de los Tribunales de evaluación de las Tesis Doctorales. Mejorar la plataforma del RAPI y la posibilidad de modificación y realizar comentarios a la información subida por los estudiantes. Hacer más accesible la información de actividades subida por los estudiantes, e incluir el requisito de incorporar la documentación relativa al mérito/actividad realizada para poder verificar las mismas. Evitar la notificación automática de actualizaciones de actividades a través del correo electrónico.	
BIOLÓGICAS	creo que una mejora fácil de implantar es que se puedan subir los justificantes de las actividades realizadas en RAPI	
BIOLÓGICAS	Más actividades para alumnado Más cursos de formación Más charlas y seminarios	
BIOLÓGICAS	Reducir la burocracia (Informes de seguimiento, acreditaciones...)	
BIOLÓGICAS	Simplificar trámites y burocracia	

Doctorado PDI: Satisfacción del doctorado

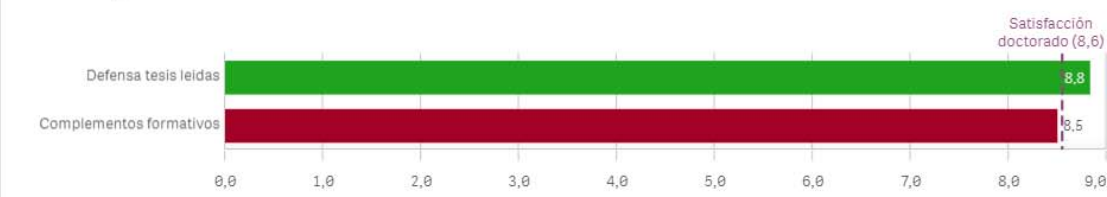
Satisfacción doctorado



Presentación y defensa de la tesis leídas

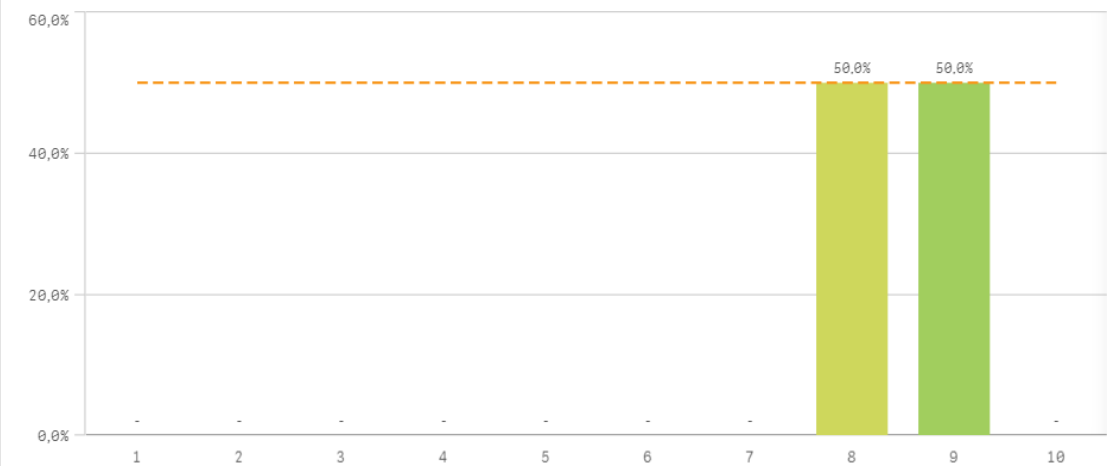


Fortalezas y debilidades



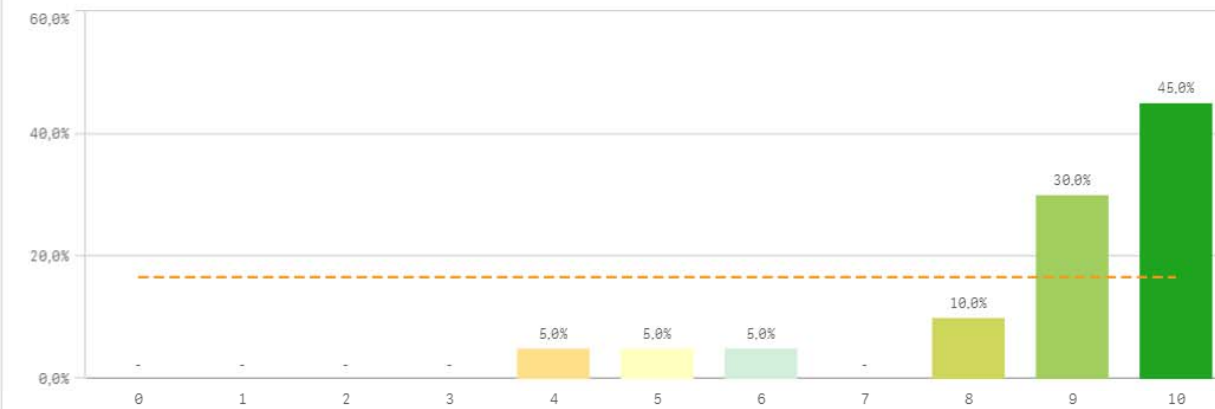
Satisfacción del doctorado	Q	Media	Desv. típica	Mediana	Moda
Defensa tesis leídas		8,8	1,2	9,0	-
Complementos formativos		8,5	0,7	8,5	-

Realización de los complementos de formación

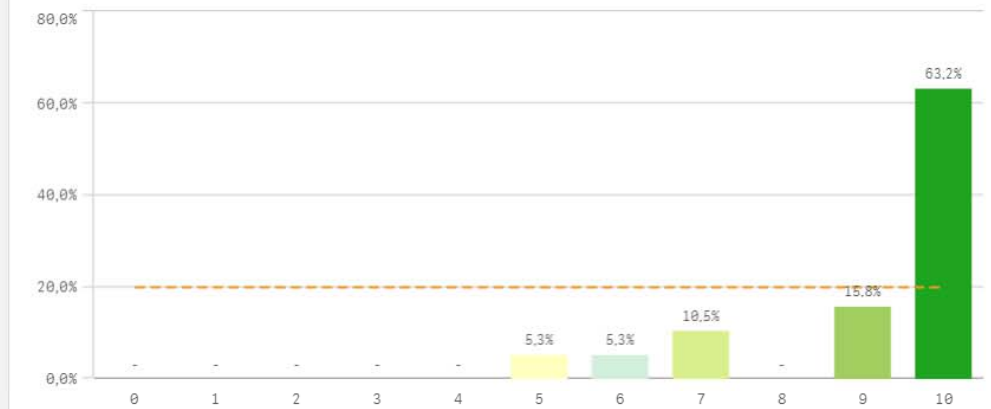


Doctorado PDI: Compromiso

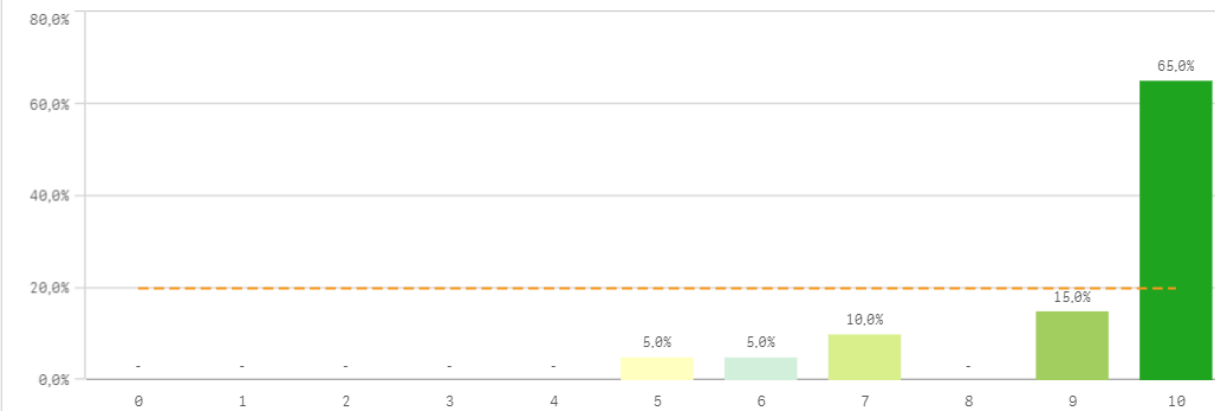
Recomendar estudios de doctorado (preinscripción)



Volver a participar en el programa de doctorado (fidelidad)



Seguir participando en el programa de doctorado (vinculación)

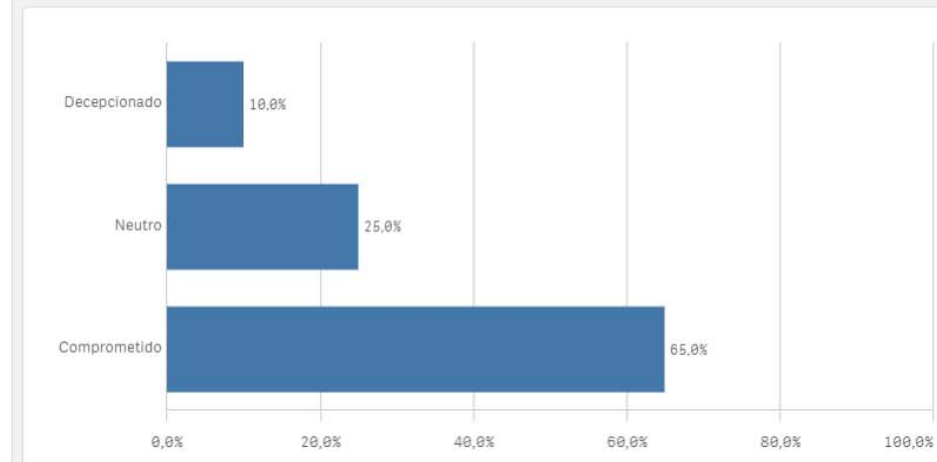
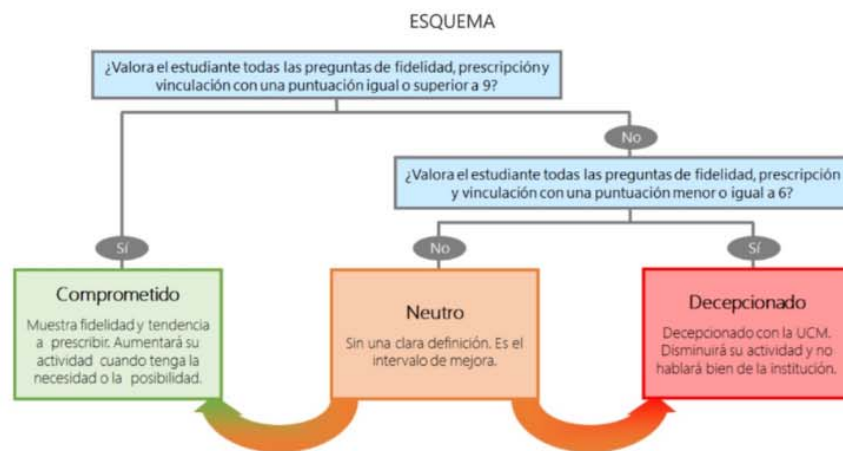


Compromiso	Q	Media	Desv. típica	Mediana	Moda
Recomendar estudios de doctorado		8,8	1,8	9,0	10,0
Seguir participando en el programa de doctorado		9,1	1,6	10,0	10,0
Volver a participar en el programa de doctorado		9,1	1,6	10,0	10,0

Doctorado PDI: Compromiso perfil del encuestado

Construcción y significado del valor "compromiso":

- * Estudiante comprometido: valora con 9 o más puntos todas las preguntas de fidelidad, prescripción y vinculación.
- * Estudiante neutro: la puntuación que otorga a todas las preguntas de fidelidad, prescripción y vinculación están entre 6 y 9.
- * Estudiante decepcionado: valora con 6 o menos puntos todas las preguntas de fidelidad, prescripción y vinculación.



Doctorado PDI: Tabla resumen



Encuestas de Satisfacción
Doctorado
PDI

CURSO: 2022-23

CENTRO: FACULTAD DE CIENCIAS BIOLÓGICAS

TITULACIÓN: DOF. BIOLOGÍA

Aspectos del doctorado	Q	Media
Coordinación		8,7
Carga de trabajo		8,6
Trabajo desempeñado		8,6
Información disponible		8,5
Procedimiento evaluación		8,3
Cantidad actv. formativas		7,7
Control actv. formativas		7,6
Recursos y materiales		7,4

Satisfacción del doctorado	Q	Media
Defensa tesis leídas		8,8
Complementos formativos		8,5

Compromiso	Q	Media
Recomendar estudios de doctorado		8,8
Seguir participando en el programa de doctorado		9,1
Volver a participar en el programa de doctorado		9,1