

## Doctorado Estudiantes: Características de la muestra



**OFICINA para la CALIDAD**  
Vicerrectorado de Calidad  
UNIVERSIDAD COMPLUTENSE DE MADRID

CURSO: 2022-23

TITULACIÓN: DOF. BIOLOGÍA

CENTRO: FACULTAD DE CIENCIAS BIOLÓGICAS

Poblacion N

106

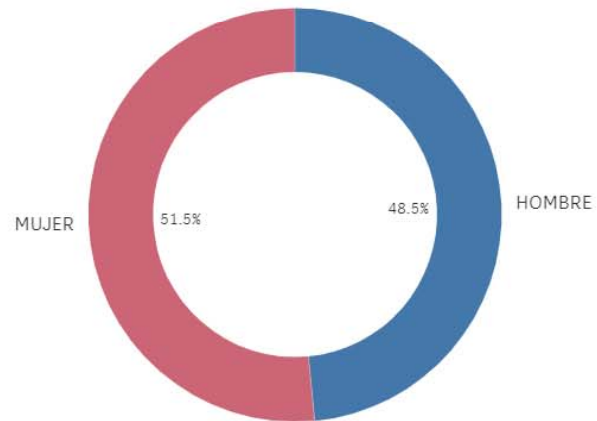
% Participación

31,1%

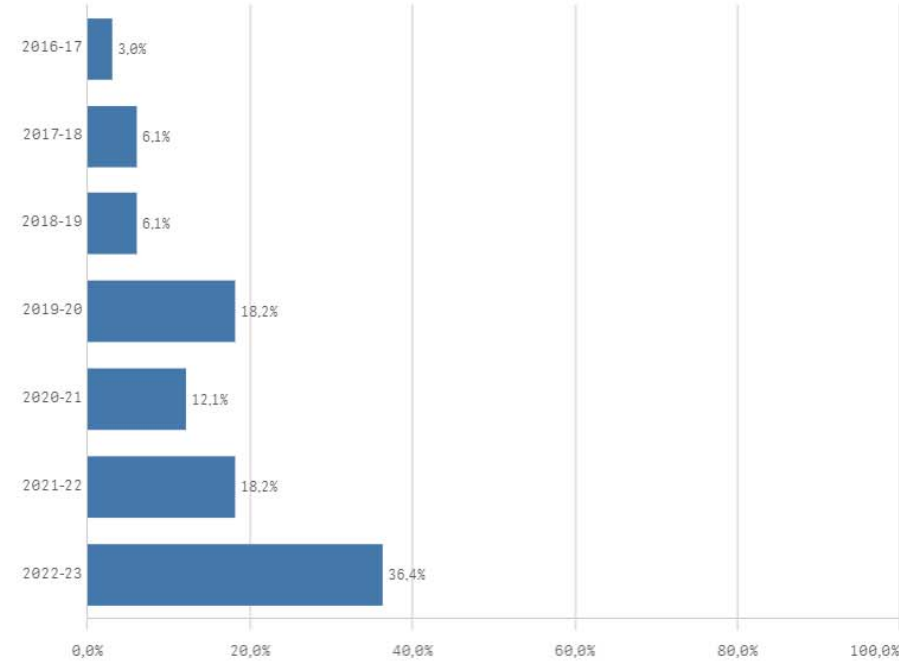
Participacion n

33

### Genero



### Curso de inicio de los estudios de doctorado



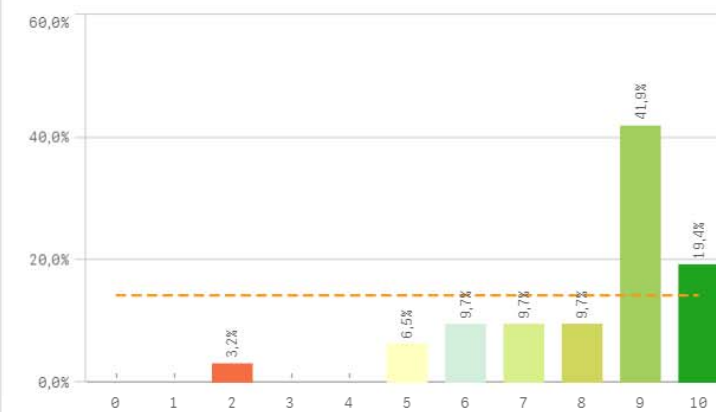
■ HOMBRE ■ MUJER

## Doctorado Estudiantes: Programa de doctorado I

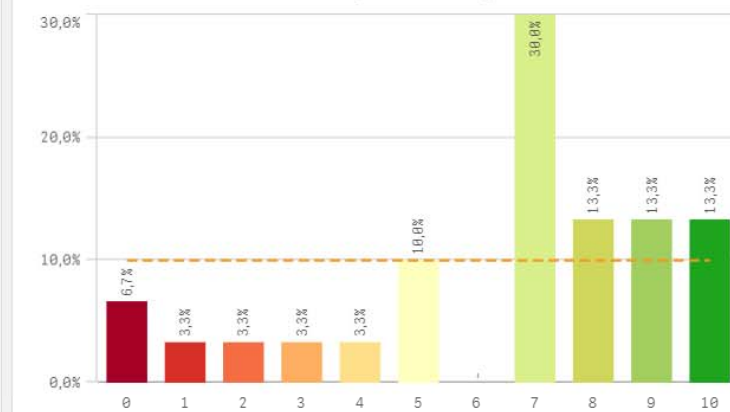
### Complementos formativos



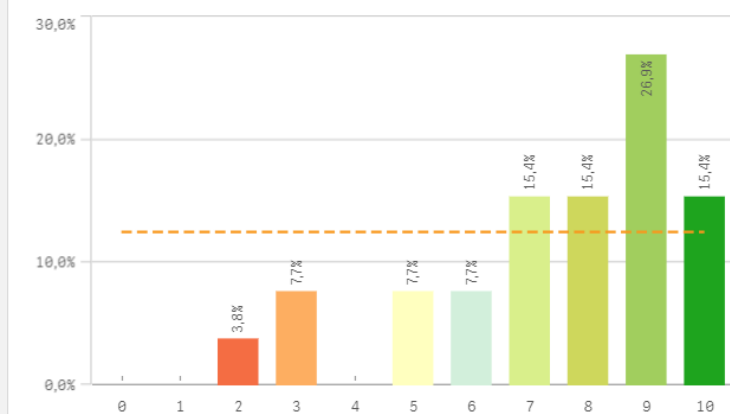
### Criterios de admisión



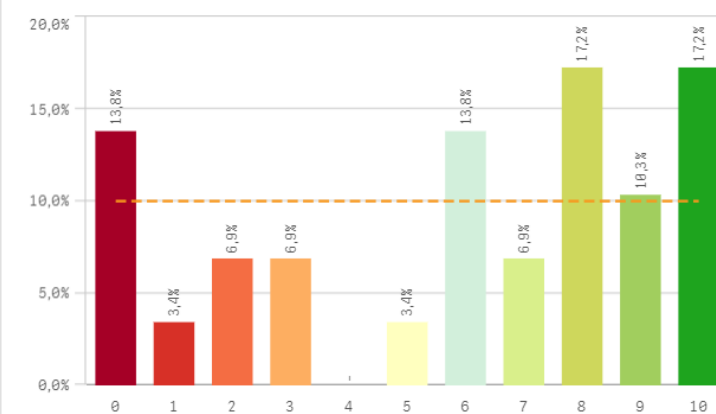
### Actividades formativas adecuadas para el investigador



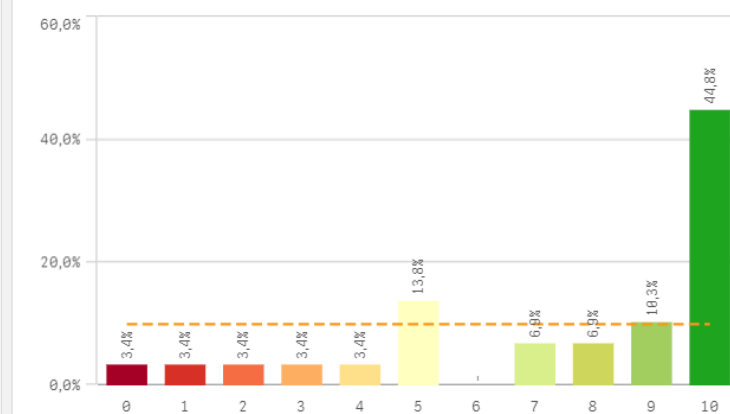
### Perfil del profesorado que imparte la actividad formativas



### Control de la actividad formativa

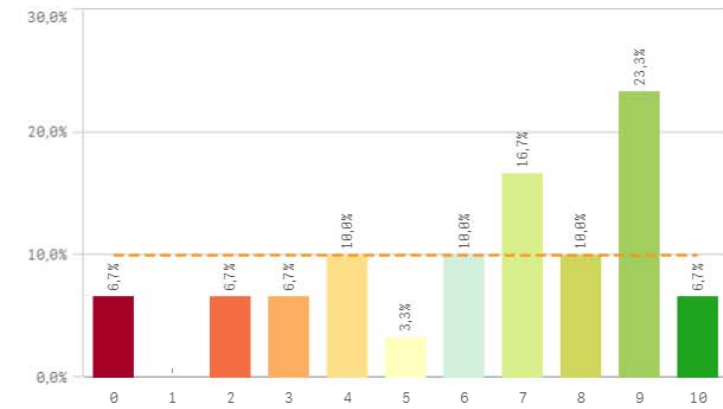


### Tutor/director de la formación

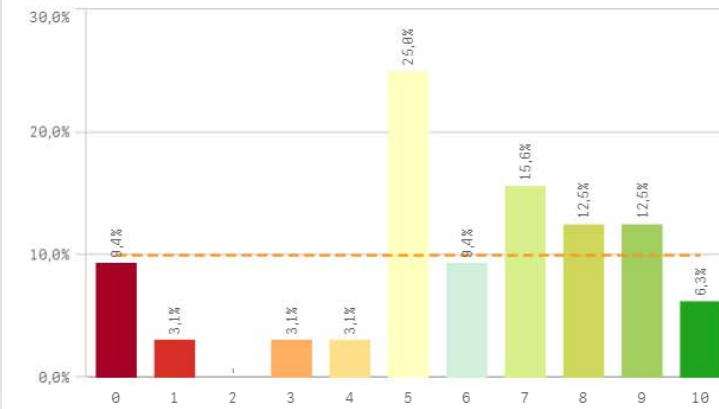


## Doctorado Estudiantes: Programa de doctorado II

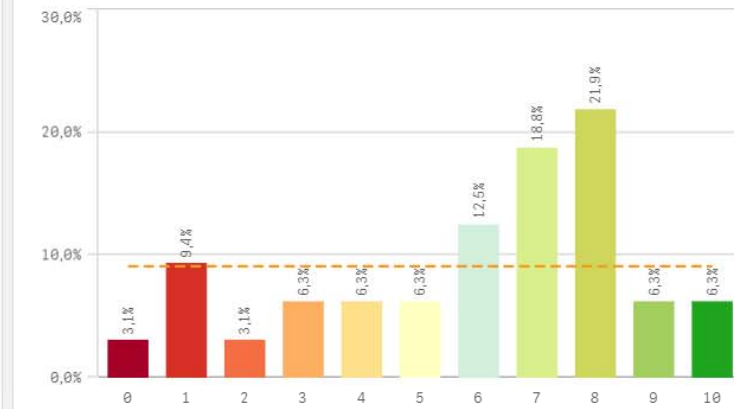
### Procedimientos de evaluación anual



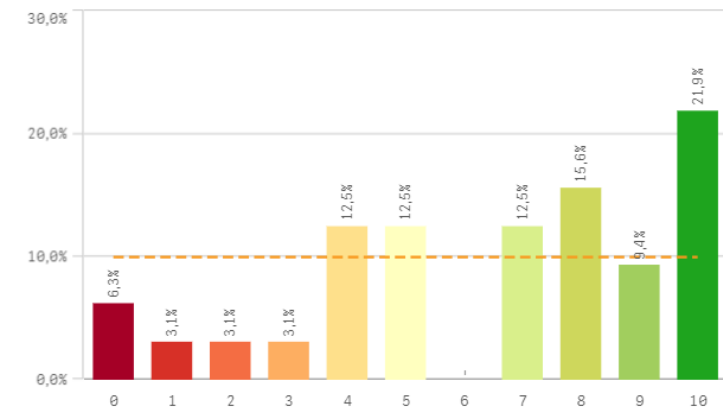
### Información completa y accesible



### Equipamientos e infraestructuras

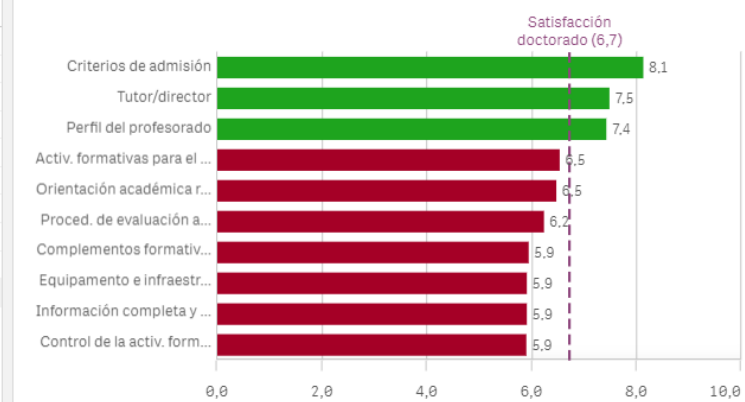


### Orientación académica recibida



Programa de doctorado	Q	Media	Desv. típica	Mediana	Moda
Criterios de admisión		8,1	1,9	9,0	9,0
Tutor/director		7,5	3,1	9,0	10,0
Perfil del profesorado		7,4	2,3	8,0	9,0
Activ. formativas para el investigador		6,5	2,9	7,0	7,0
Orientación académica recibida		6,5	3,1	7,0	10,0
Proced. de evaluación anual		6,2	2,9	7,0	9,0
Complementos formativos		5,9	3,2	7,0	9,0
Equipamento e infraestructuras		5,9	2,8	7,0	8,0
Información completa y accesible		5,9	2,8	6,0	5,0
Control de la activ. formativa		5,9	3,5	7,0	-

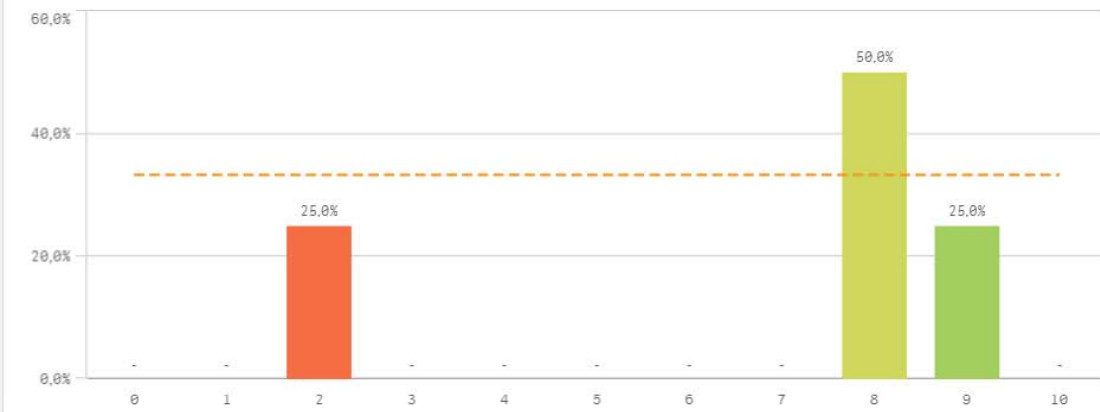
### Fortalezas y debilidades



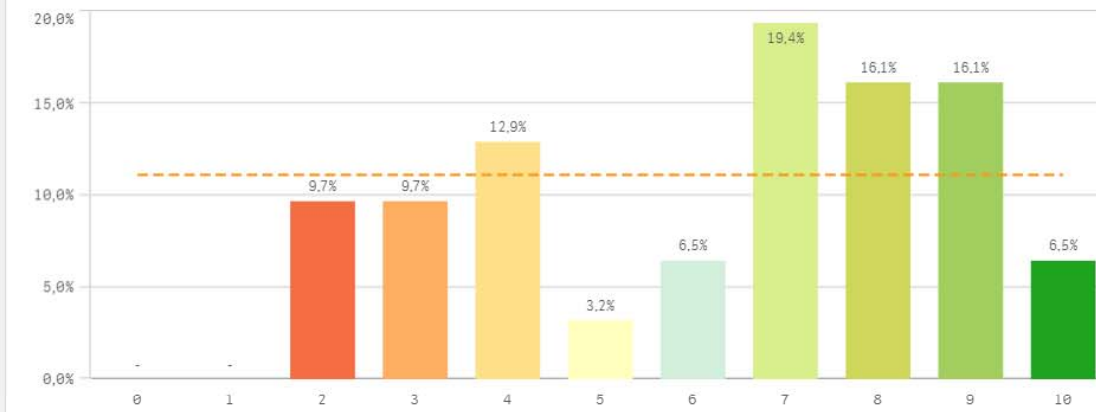
## Doctorado Estudiantes: Estancia en el extranjero



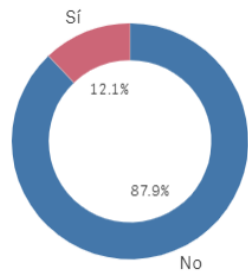
### Satisfacción estancia en el extranjero



### Satisfacción con la formación recibida



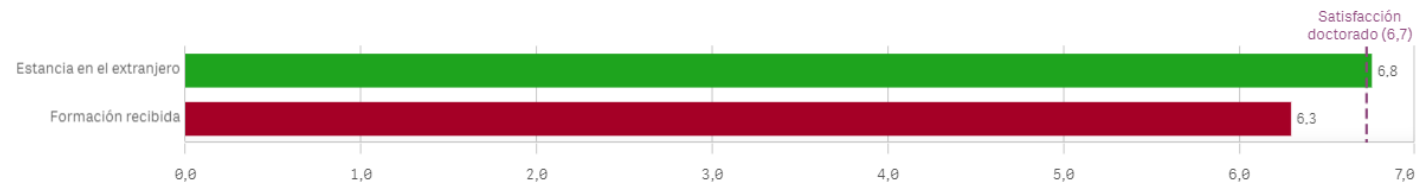
### Estancia en el extranjero



Si  
4

No  
29

### Fortalezas y debilidades



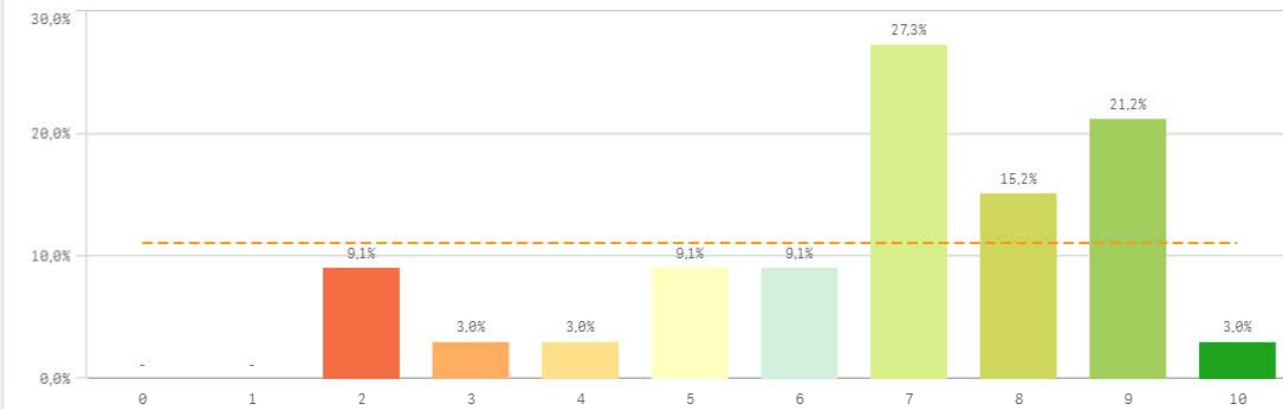
	Q	Media	Desv. típica	Mediana	Moda
Estancia en el extranjero		6,8	3,2	8,0	8,0
Formación recibida		6,3	2,5	7,0	7,0

## Doctorado Estudiantes: Observaciones y opiniones por Centros

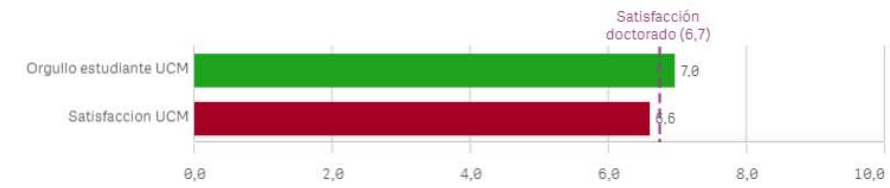
Centro	Observaciones	
BIOLÓGICAS	1- Creo que deberían contar también aquellas conferencias o charlas que sean de fuera de la UCM porque muchas de ellas son a las que asistimos por interés y motivación. Esto sería especialmente útil para los que hacemos la tesis fuera de la UCM pero seguro que también para los que la hacen dentro. 2- Debería hacerse un planteamiento con los tribunales de 5 personas. Acaban siendo jornadas eternas comparado con muchas otras universidades.	
BIOLÓGICAS	Cosas que creo que ayudarían al programa: - Un sistema más automatizado para la expedición de certificados de las actividades - Acceso online garantizado a las actividades (charlas, talleres) para los doctorandos de fuera del campus. - Guías más accesibles sobre determinados aspectos (como la que ya hay para acceder a RAPI2) como la docencia y como pedirla, que actividades cuentan, etc. Es posible que los doctorandos que están en el campus de la UCM no tengan estos problemas, pero los que estamos fuera a menudo nos enteramos de las cosas de refilón o haciendo preguntas obvias a los tutores (sobre todo en el caso de fechas).	
BIOLÓGICAS	Cuidaría de borrar de Internet las normas de años anteriores que, en ocasiones, pueden inducir a error. ¡Muchas gracias por todo!	
BIOLÓGICAS	Elaboración de un calendario más detallado donde se recogiera toda la información y fechas sobre los plazos para trámites (depósito, renovación, prórrogas, etc), cursos, etc	
BIOLÓGICAS	Estamos pagano una matrícula para cual no recibimos nada!! Los gastos para realizar nuestros doctorados (experimentos, muestreos, análisis de datos, planificación) salen de los proyectos de los IP. CURSOS ÚTILES EN VEZ DE CHARLAS	
BIOLÓGICAS	Las actividades complementarias a realizar en el programa de doctorado son excesivas.	
BIOLÓGICAS	Un mayor control sobre los Directores de tesis	

## Doctorado Estudiantes: Satisfaccion

### Satisfacción con el doctorado

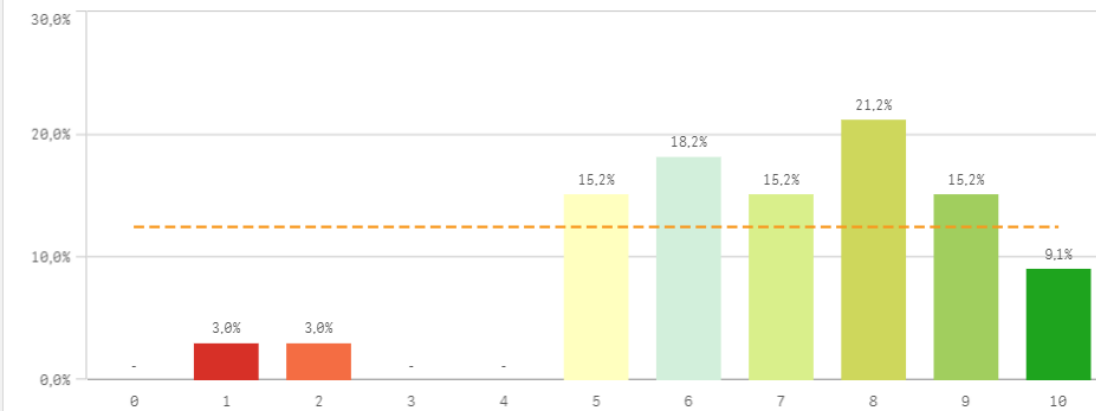


### Fortalezas y debilidades

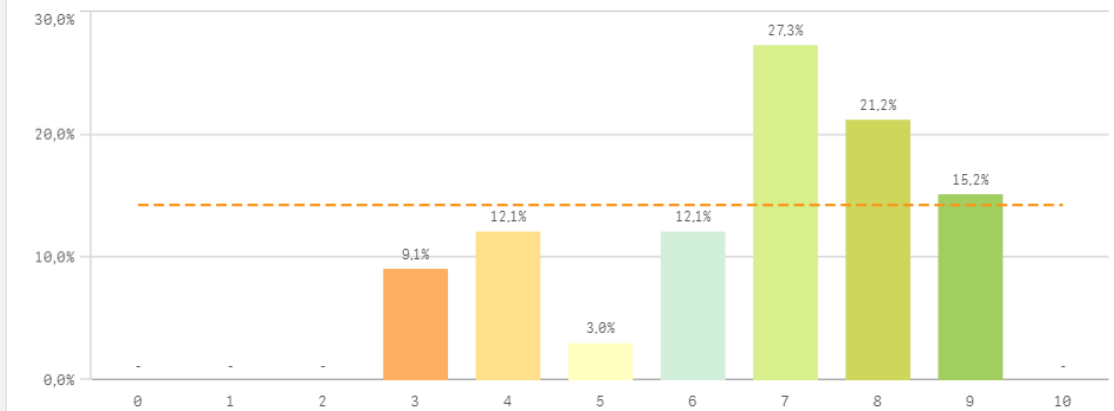


Satisfacción	Q	Media	Mediana	Moda
Orgullo estudiante UCM		7,0	7,0	8,0
Satisfaccion UCM		6,6	7,0	7,0

### Orgullo estudiante UCM

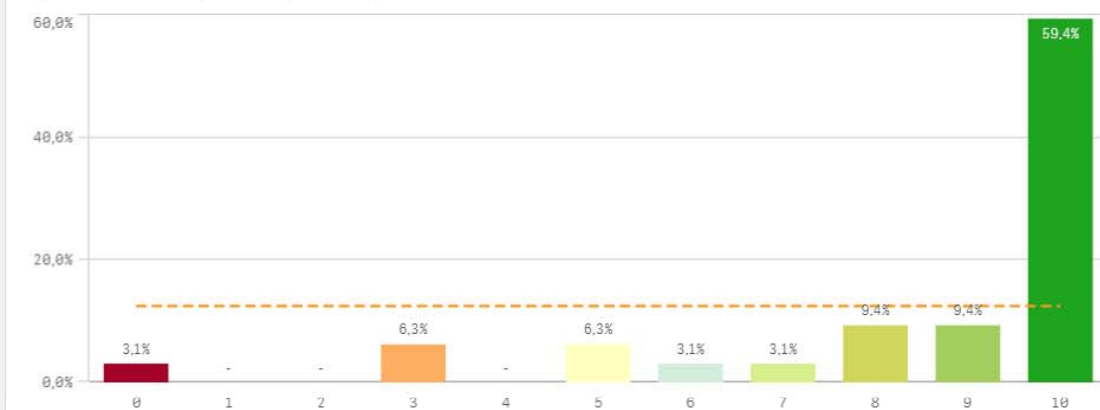


### Satisfacción UCM

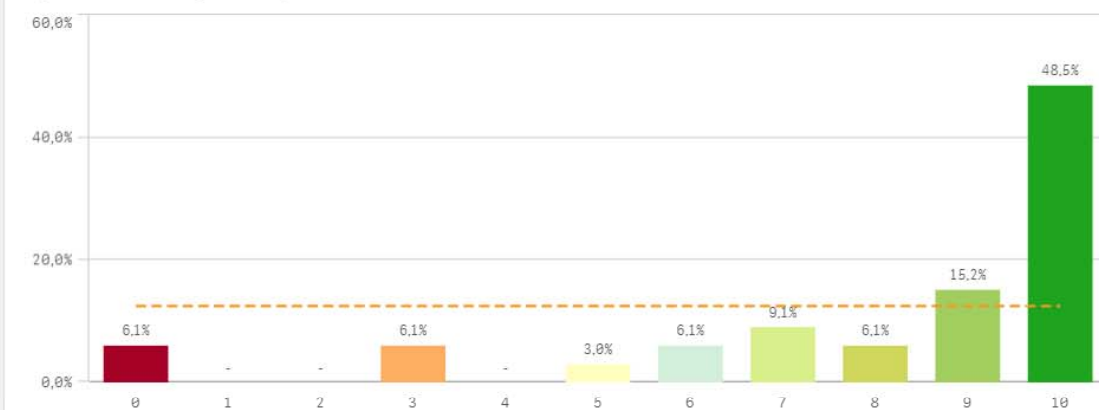


## Doctorado Estudiantes: Compromiso I

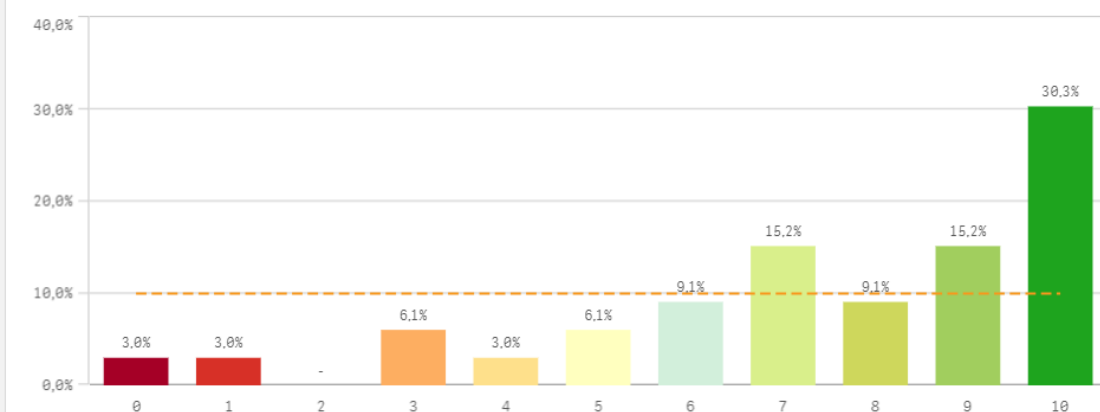
### Repetir estudios superiores (fidelidad)



### Repetir doctorado (fidelidad)



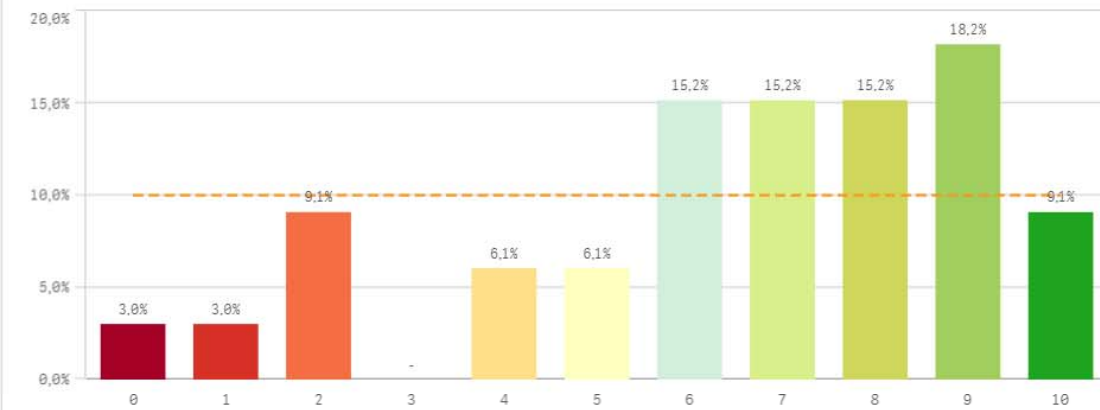
### Repetir en la UCM (fidelidad)



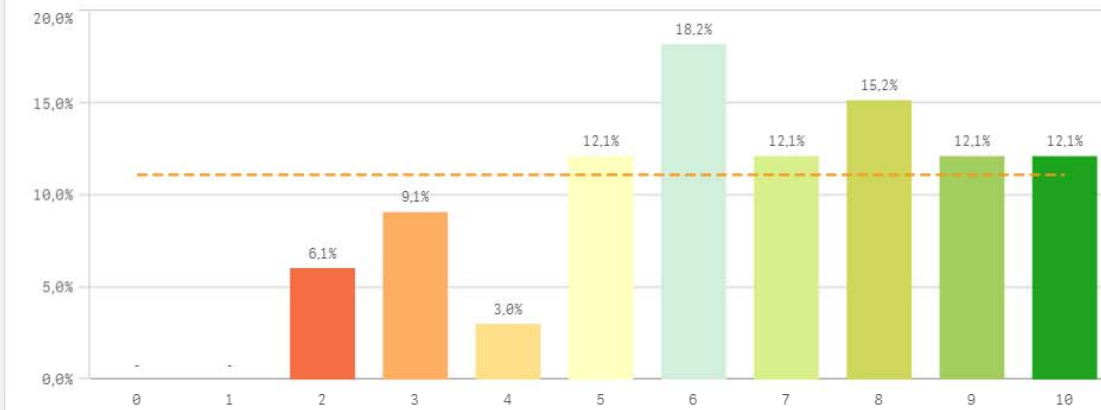
Compromiso	Q	Media	Desv. típica	Mediana	Moda
Repetir estudios superiores		8,4	2,6	10,0	10,0
Repetir doctorado		8,0	2,9	9,0	10,0
Repetir en la UCM		7,4	2,8	8,0	10,0
Seguir en la UCM		6,9	2,9	8,0	10,0
Recomendar doctorado UCM		6,6	2,4	7,0	6,0
Recomendar doctorado		6,5	2,7	7,0	9,0
Seguir en el doctorado		6,2	3,0	7,0	9,0

## Doctorado Estudiantes: Compromiso II

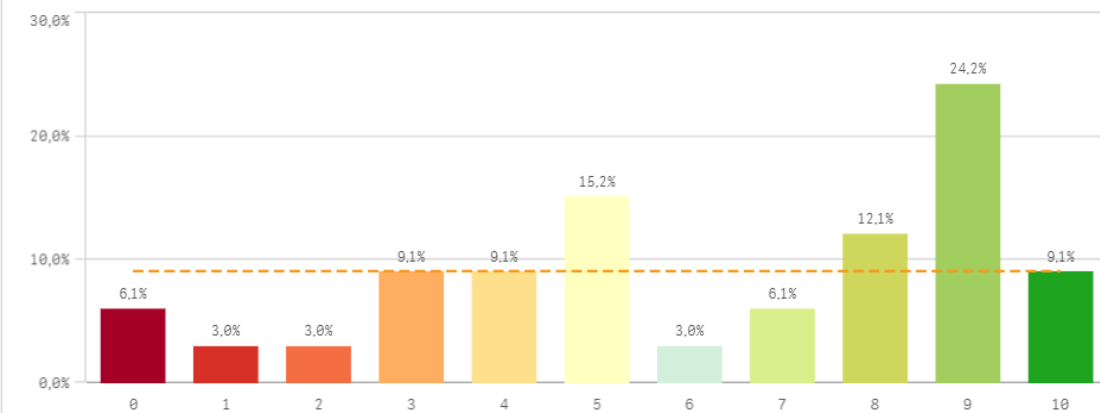
### Recomendar doctorado (preinscripción)



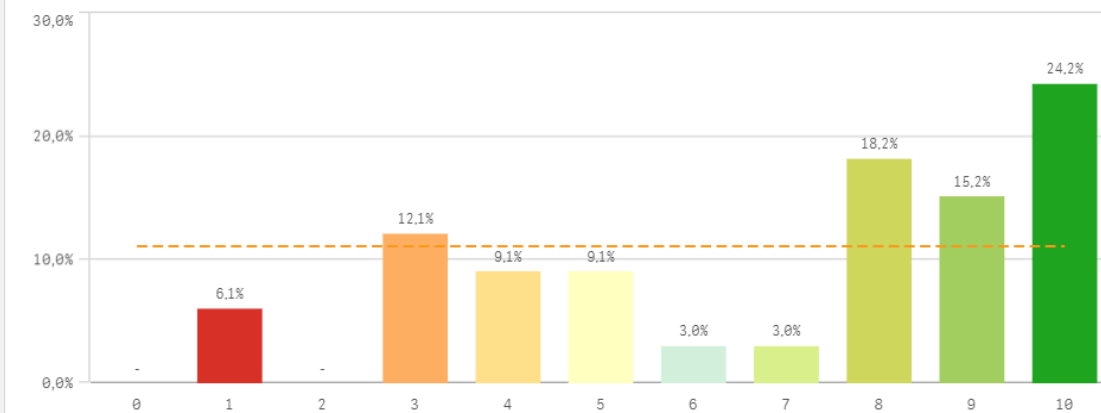
### Recomendar doctorado UCM (preinscripción)



### Seguir en el doctorado (vinculación)



### Seguir en la UCM (vinculación)

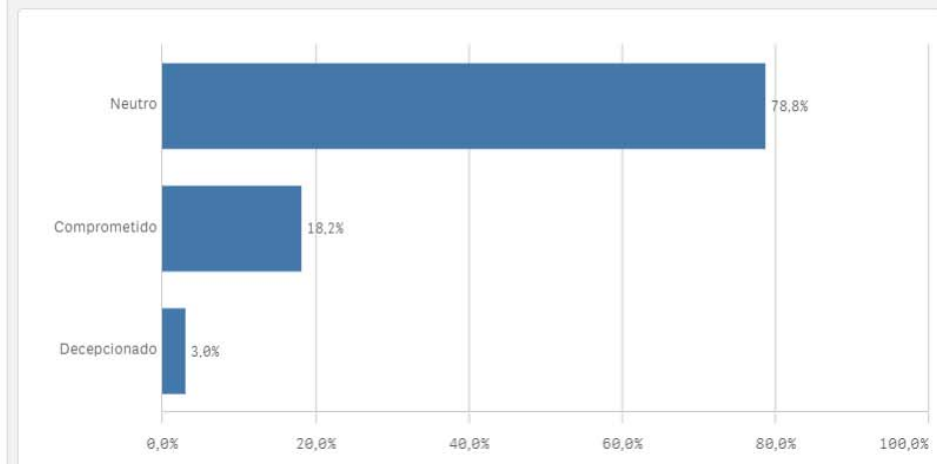
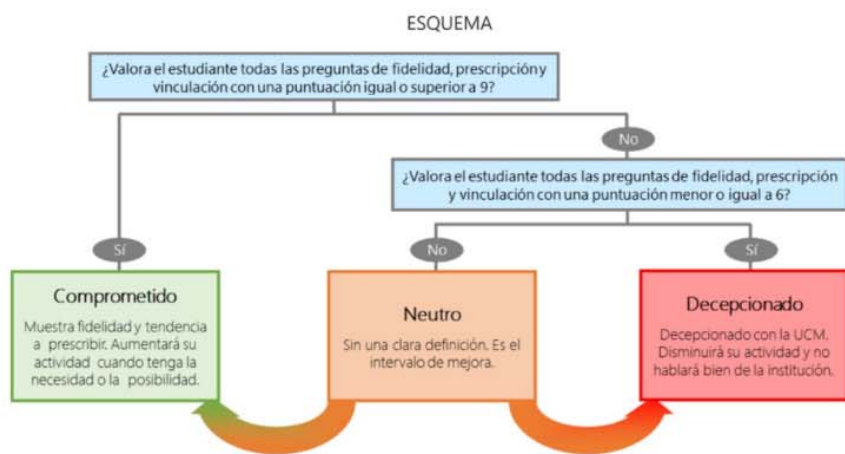




## Doctorado Estudiantes: Compromiso perfil del encuestado

Construcción y significado del valor "compromiso":

- \* Estudiante comprometido: valora con 9 o más puntos todas las preguntas de fidelidad, prescripción y vinculación.
- \* Estudiante neutro: la puntuación que otorga a todas las preguntas de fidelidad, prescripción y vinculación están entre 6 y 9.
- \* Estudiante decepcionado: valora con 6 o menos puntos todas las preguntas de fidelidad, prescripción y vinculación.



## Doctorado Estudiantes: Tabla resumen



Encuestas de Satisfacción  
Doctorado  
Estudiantes

CURSO: 2022-23

CENTRO: FACULTAD DE CIENCIAS BIOLÓGICAS

TITULACIÓN: DOF. BIOLOGÍA

Programa de doctorado	Q	Media
Criterios de admisión		8,1
Tutor/director		7,5
Perfil del profesorado		7,4
Activ. formativas para el investigador		6,5
Orientación académica recibida		6,5
Proced. de evaluación anual		6,2
Complementos formativos		5,9
Equipamiento e infraestructuras		5,9
Información completa y accesible		5,9
Control de la activ. formativa		5,9

Satisfacción	Q	Media
Orgullo estudiante UCM		7,0
Satisfacción UCM		6,6

Estancia en el extranjero	Q	Media
Estancia en el extranjero		6,8
Formación recibida		6,3

Compromiso	Q	Media
Repetir estudios superiores		8,4
Repetir doctorado		8,0
Repetir en la UCM		7,4
Seguir en la UCM		6,9
Recomendar doctorado UCM		6,6
Recomendar doctorado		6,5
Seguir en el doctorado		6,2