



OFICINA para la CALIDAD

Vicerrectorado de Calidad

UNIVERSIDAD COMPLUTENSE DE MADRID



INFORME DE LAS ENCUESTAS DE SATISFACCIÓN AL PDI DE DOCTORADO

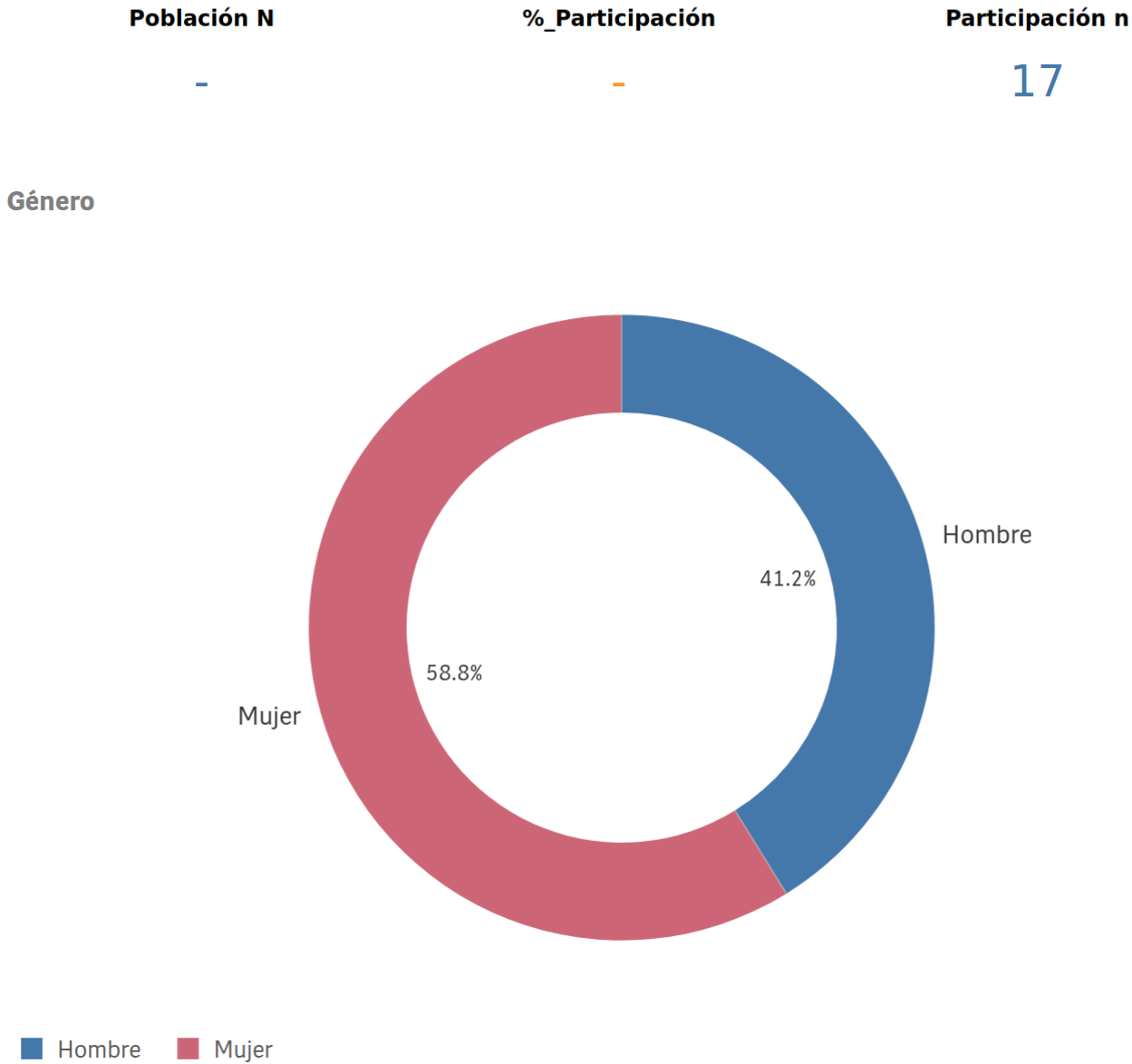
CURSO/S: 2024-25

CENTRO: FACULTAD DE CIENCIAS QUÍMICAS

TITULACIÓN: DOF. QUÍMICA AVANZADA

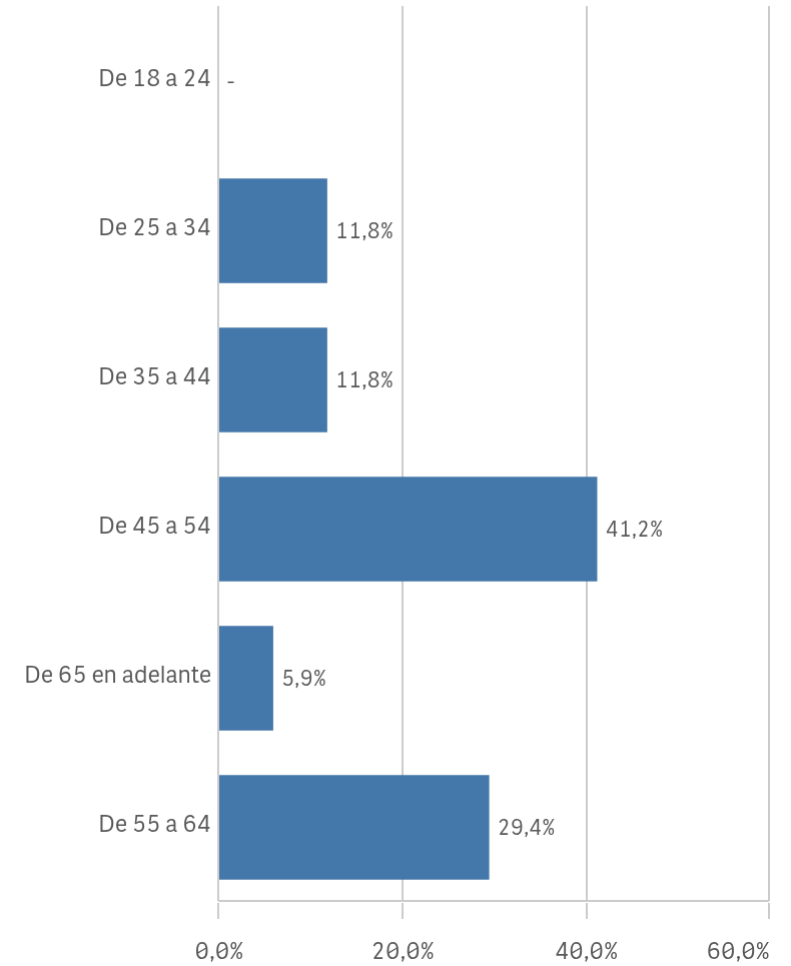
Fecha de generación: 03/09/2025

Doctorado PDI: Características de de la muestra I



Edad (años)

(%) Porcentaje por franjas



Edad media (años)

49,8

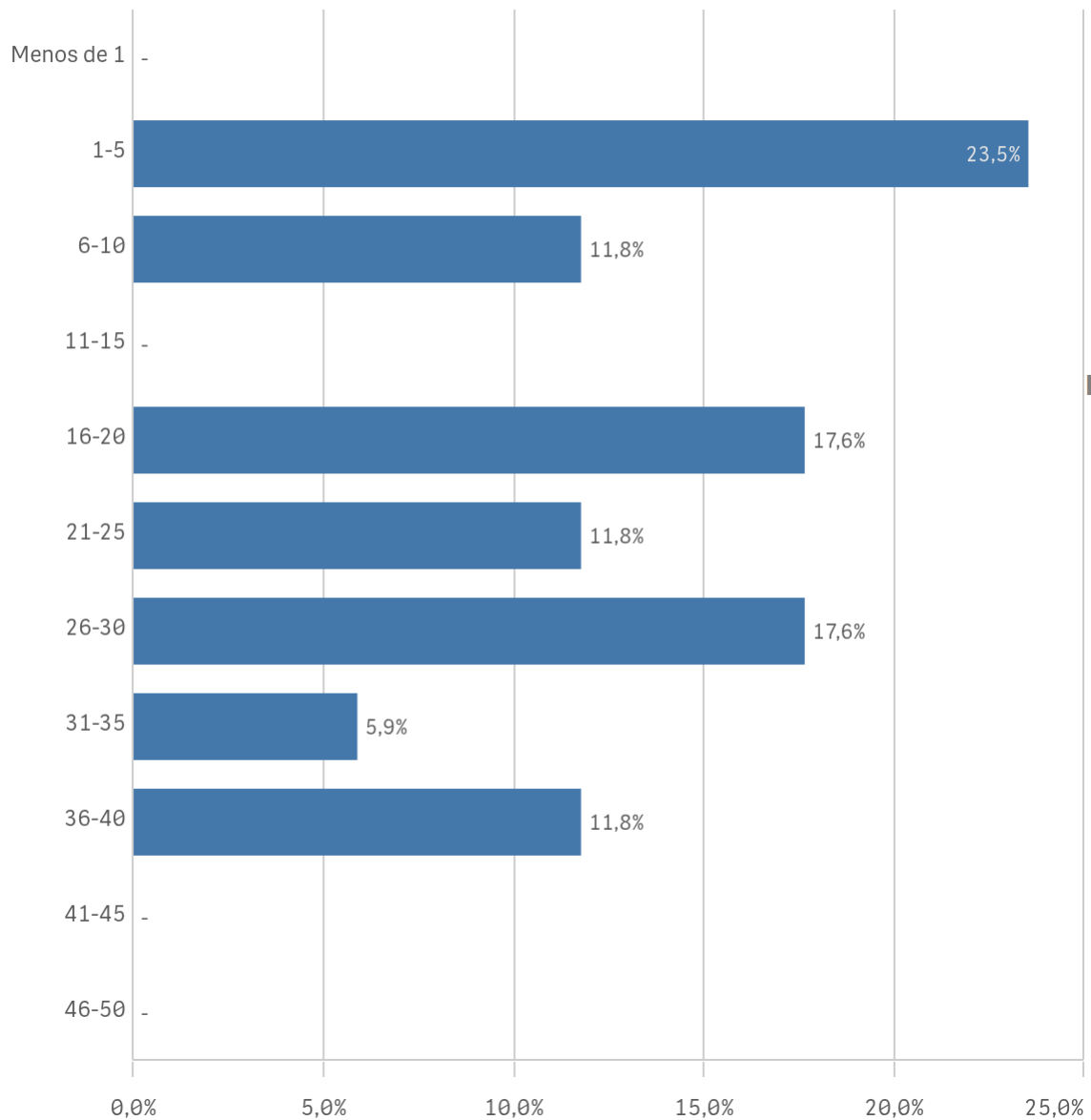
Desv. típica

10,7

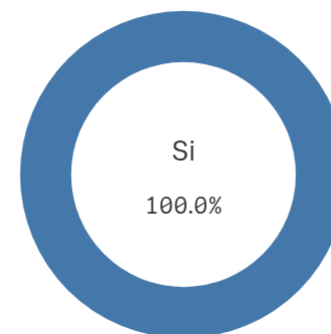
Doctorado PDI: Características de de la muestra II

Experiencia docente (años)

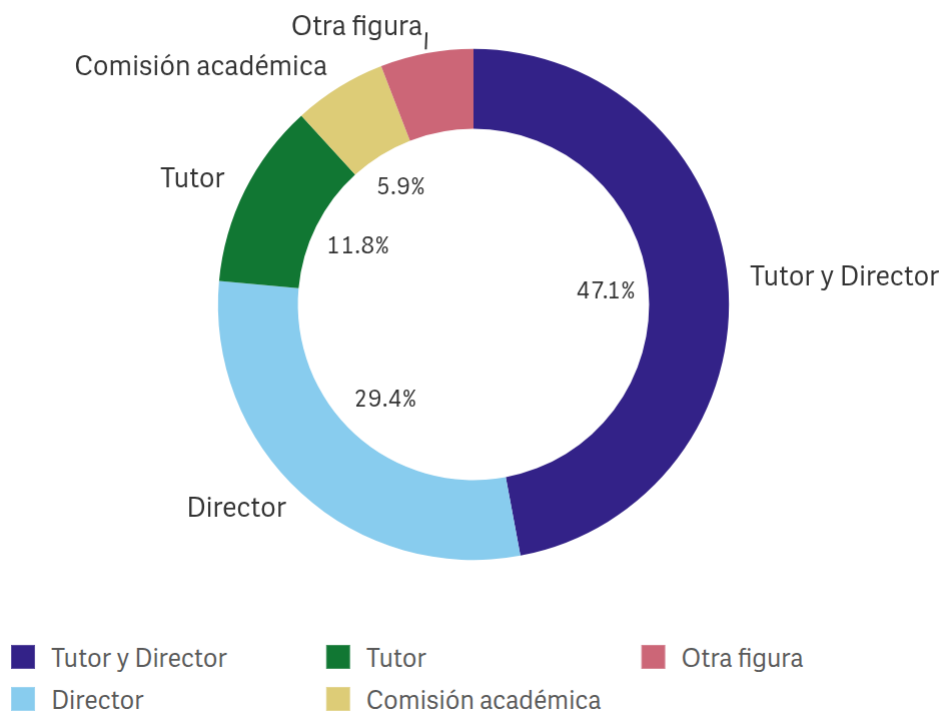
(%) Porcentaje por franjas



Participa en el doctorado

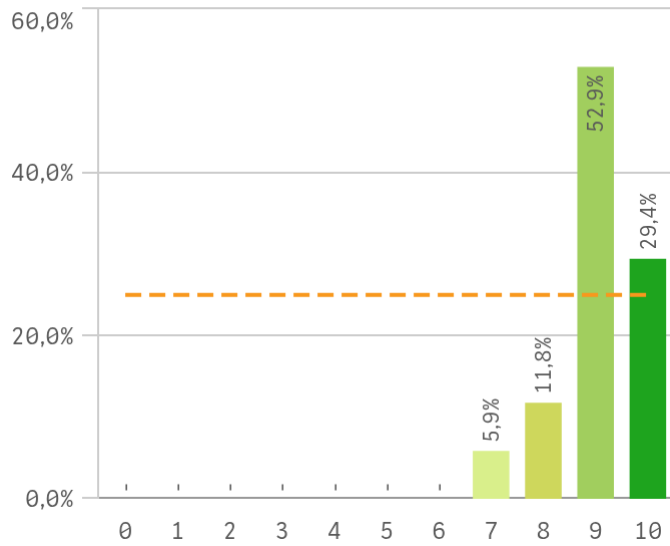


Rol en el doctorado

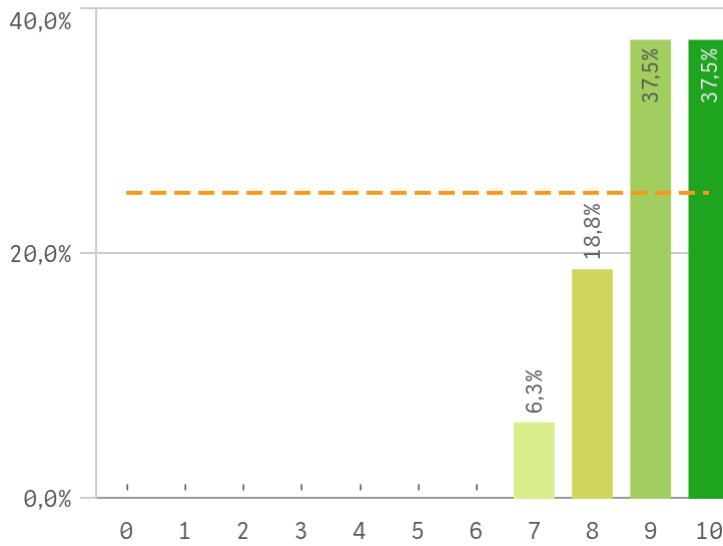


Doctorado PDI: Aspectos del doctorado I

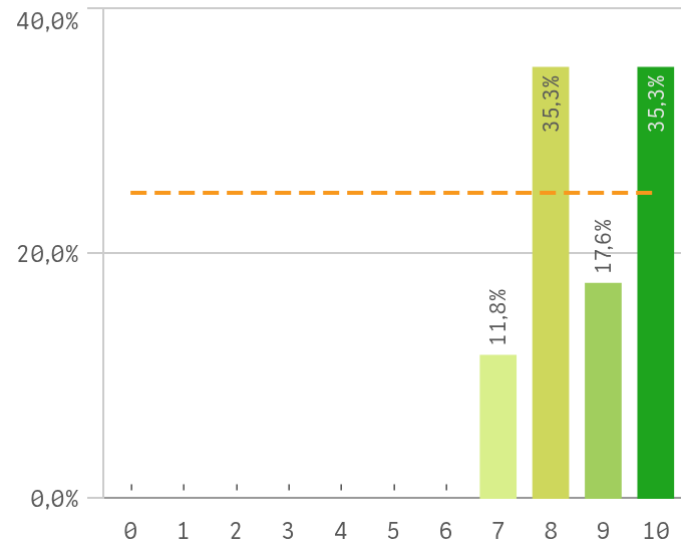
Cantidad de actividades formativas



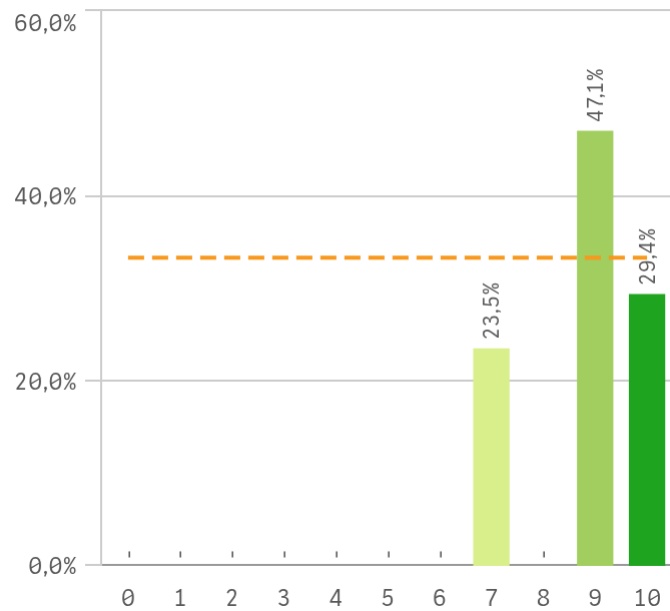
Control de las actividades formativas



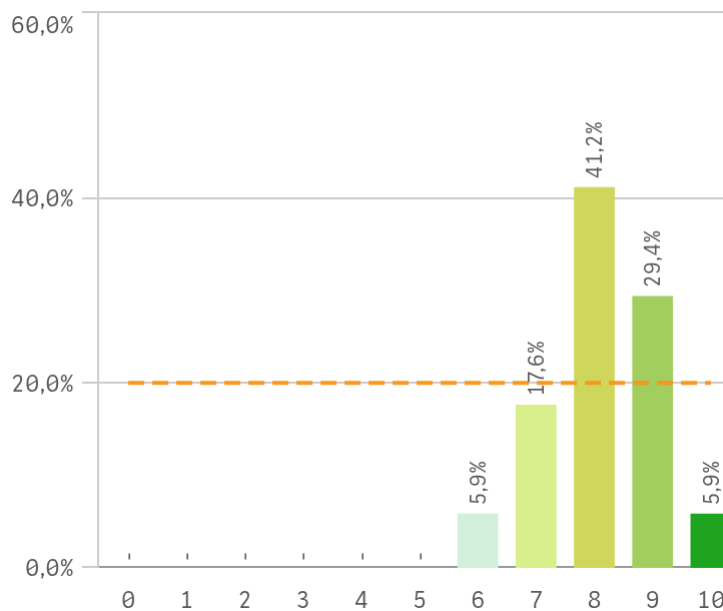
Procedimiento de evaluación anual



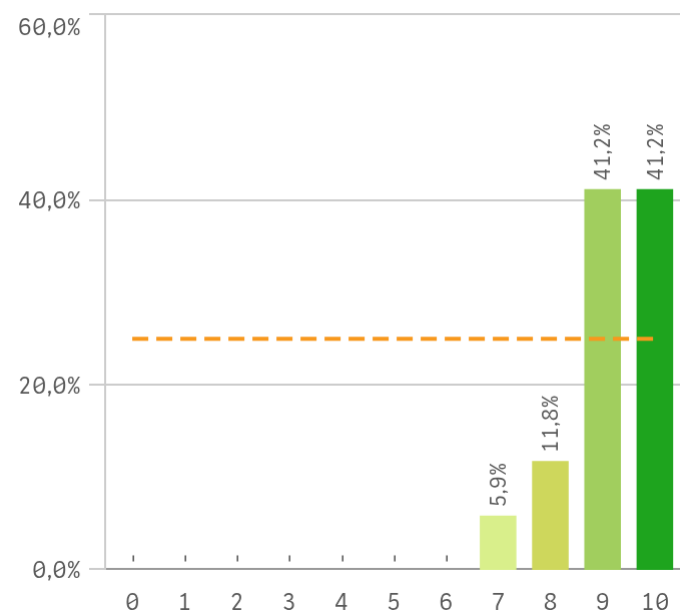
Información disponible del programa



Recursos y materiales disponibles

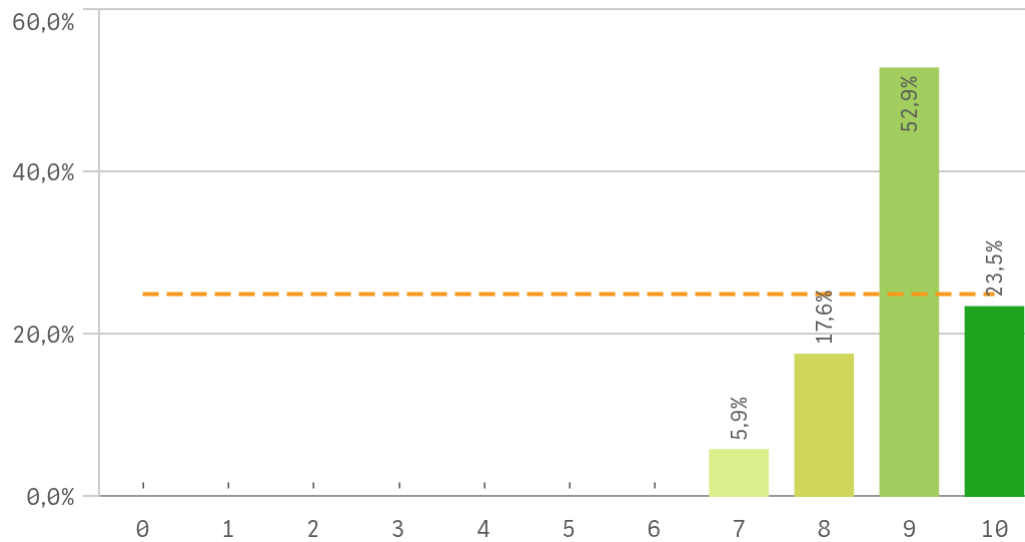


Trabajo desempeñado en el programa

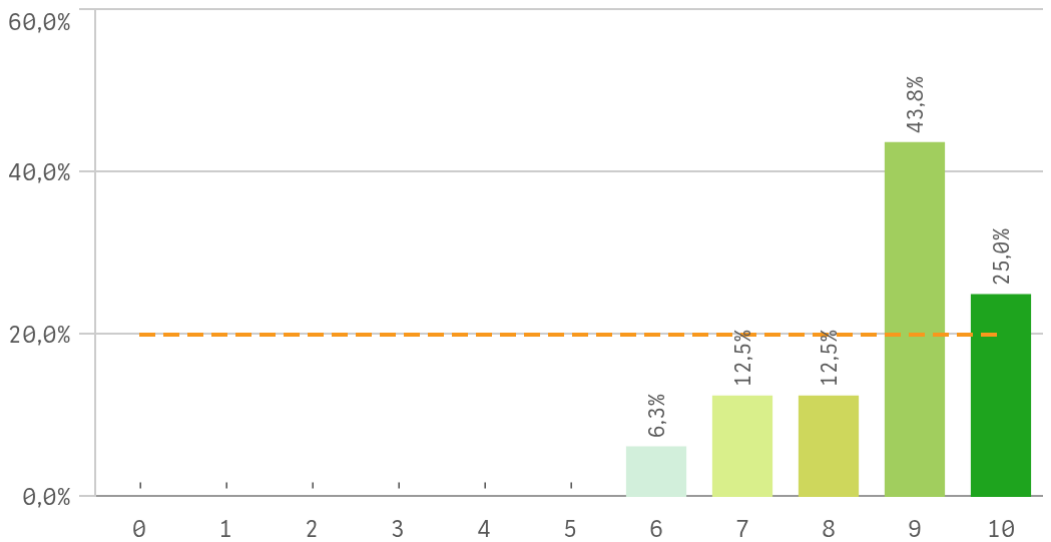


Doctorado PDI: Aspectos del doctorado II

Mecanismos de coordinación

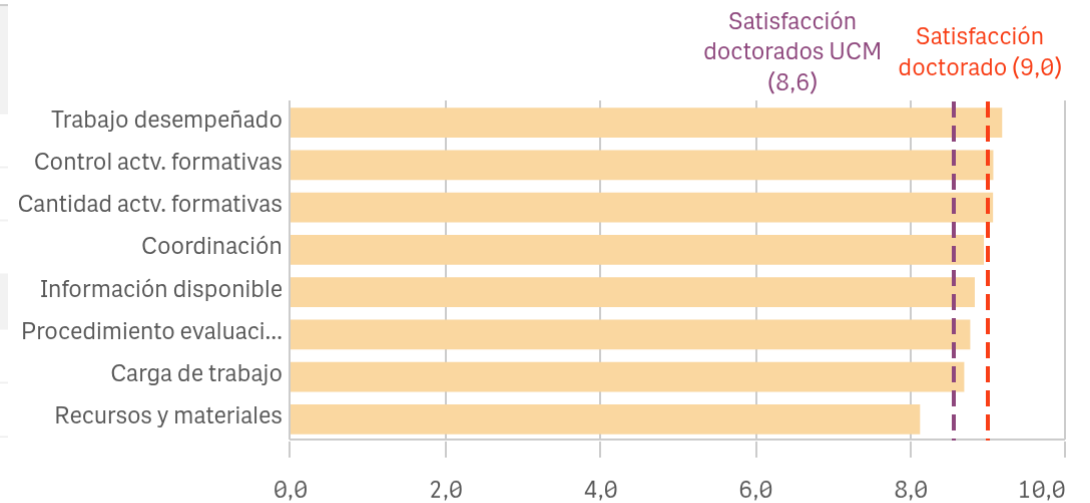


Carga de trabajo del programa



Aspectos del doctorado	Q	Media	Desv. típica	Mediana	Moda
Trabajo desempeñado		9,2	0,9	9,0	-
Control actv. formativas		9,1	0,9	9,0	-
Cantidad actv. formativas		9,1	0,8	9,0	9,0
Coordinación		8,9	0,8	9,0	9,0
Información disponible		8,8	1,1	9,0	9,0
Procedimiento evaluación		8,8	1,1	9,0	-
Carga de trabajo		8,7	1,2	9,0	9,0
Recursos y materiales		8,1	1,0	8,0	8,0

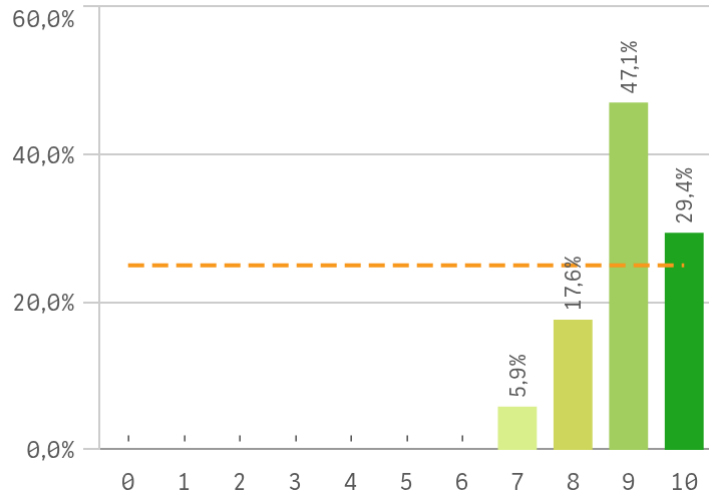
Fortalezas y debilidades



"Satisfacción doctorados UCM" SOLO se calcula con los "cursos académicos" seleccionados, siendo el umbral de las Fortalezas/Debilidades

Doctorado PDI: Satisfacción del doctorado

Satisfacción doctorado



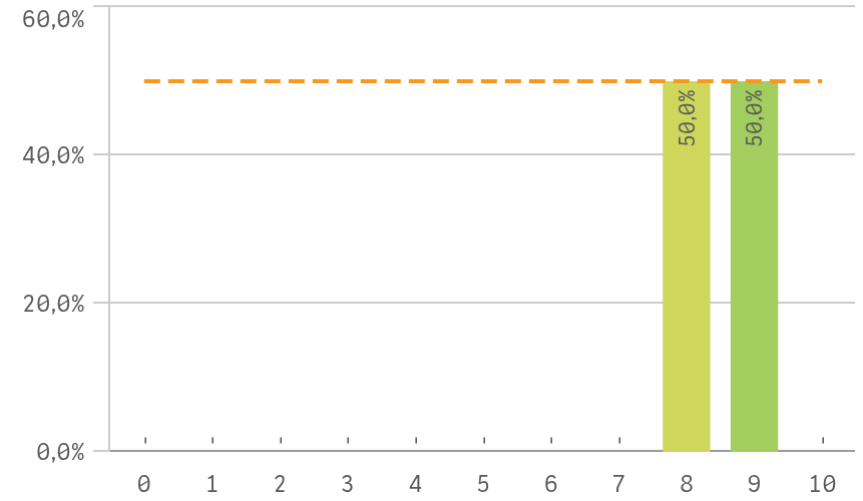
Media
9,0

Desviación típica
0,9

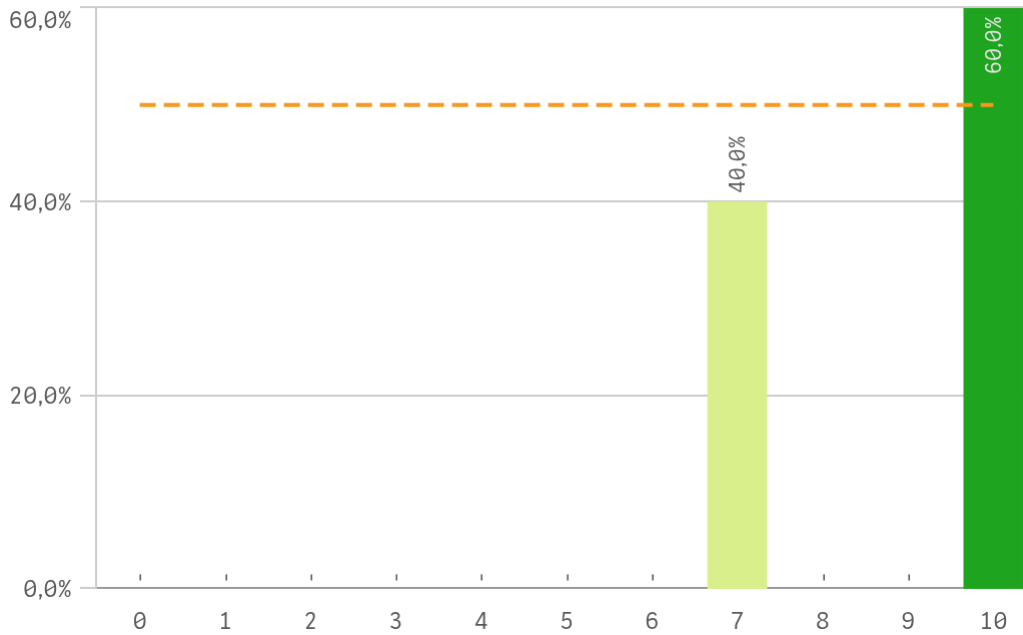
Mediana
9,0

Moda
9,0

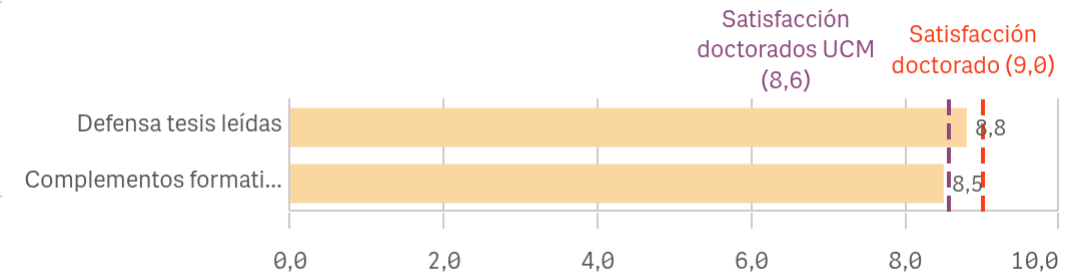
Realización de los complementos de formación



Presentación y defensa de la tesis leídas



Fortalezas y debilidades

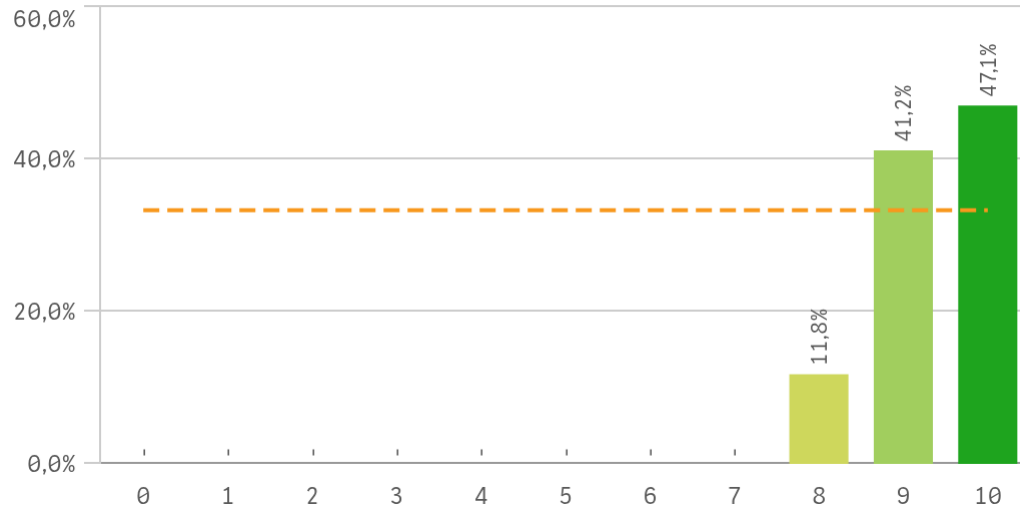


"Satisfacción doctorados UCM" SOLO se calcula con los "cursos académicos" seleccionados, siendo el umbral de las Fortalezas/Debilidades

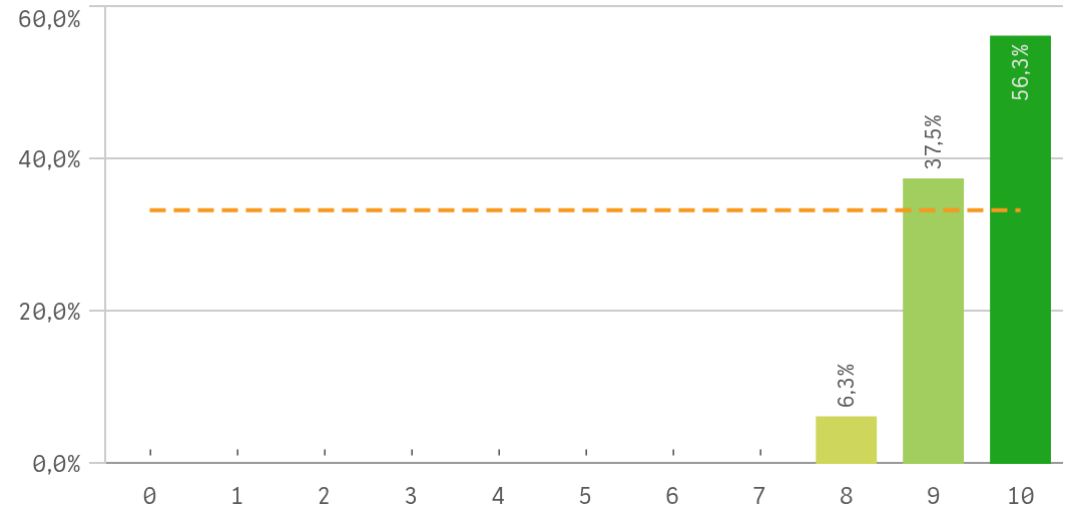
Satisfacción del doctorado	Q	Media	Desv. típica	Media...	Moda
Defensa tesis leídas		8,8	1,6	10,0	10,0
Complementos formativos		8,5	0,7	8,5	-

Doctorado PDI: Compromiso

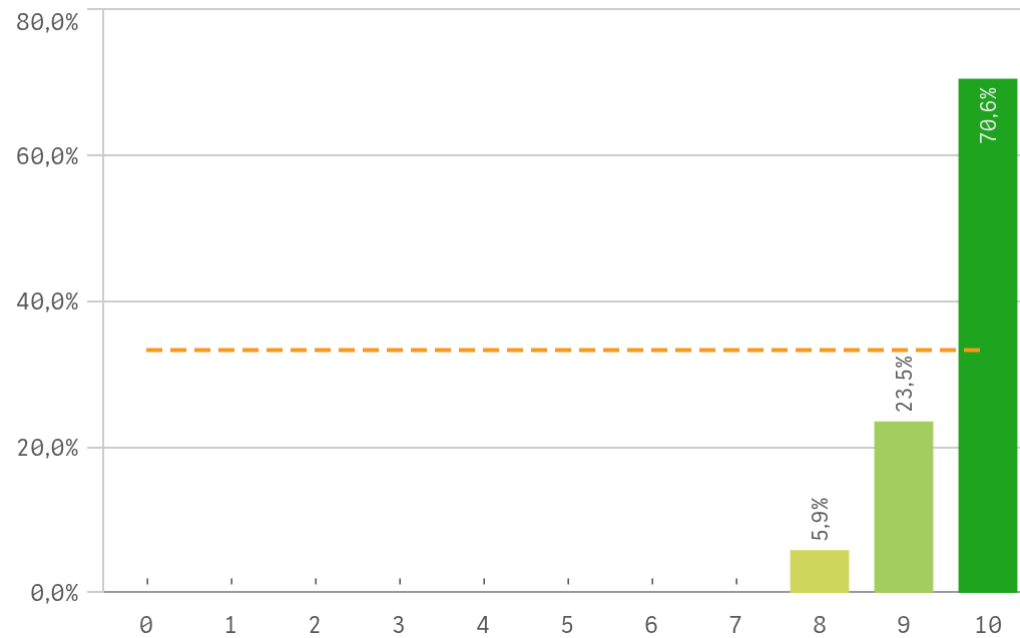
Recomendar estudios de doctorado (preinscripción)



Volver a participar en el programa de doctorado (fidelidad)



Seguir participando en el programa de doctorado (vinculación)

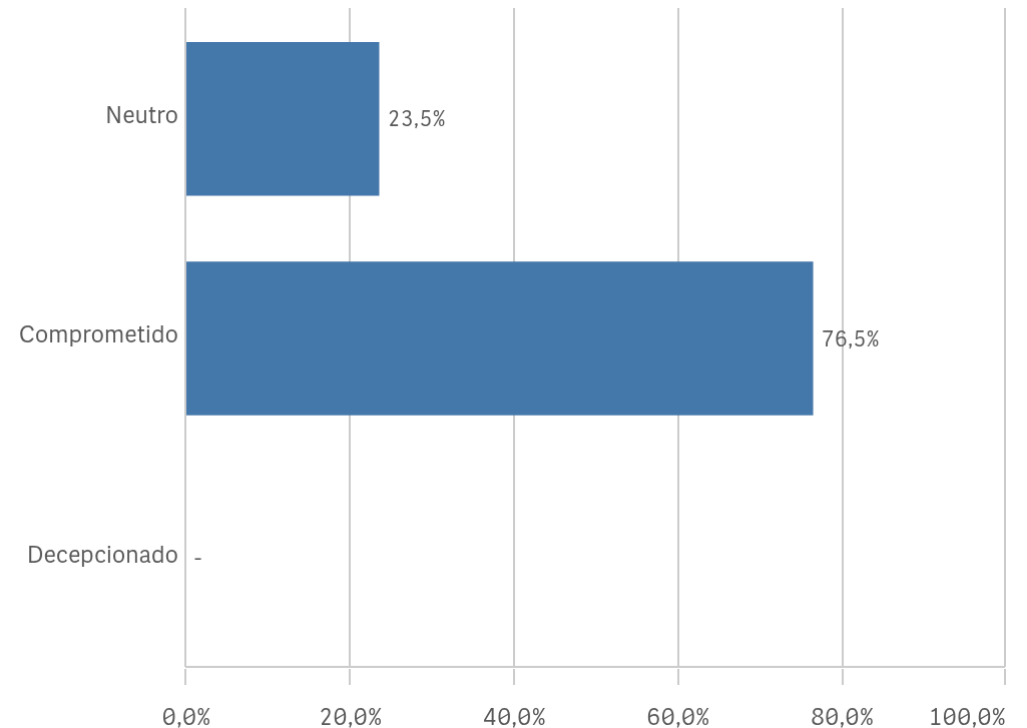
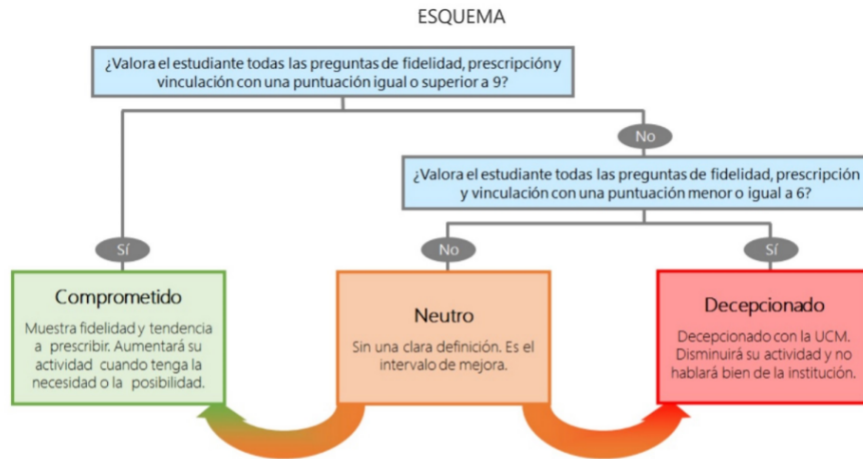


Compromiso	Q	Media	Desv. típica	Medi...	Moda
Recomendar estudios de doctorado		9,4	0,7	9,0	10,0
Seguir participando en el programa de doctorado		9,5	0,6	10,0	10,0
Volver a participar en el programa de doctorado		9,6	0,6	10,0	10,0

Doctorado PDI: Compromiso perfil del encuestado

Construcción y significado del valor "compromiso":

- * PDI comprometido: valora con 9 o más puntos todas las preguntas de fidelidad, prescripción y vinculación.
- * PDI neutro: la puntuación que otorga a todas las preguntas de fidelidad, prescripción y vinculación están entre 6 y 9.
- * PDI decepcionado: valora con 6 o menos puntos todas las preguntas de fidelidad, prescripción y vinculación.



Doctorado PDI: Tabla resumen

Aspectos del doctorado	Q	Media	
Trabajo desempeñado		9,2	
Control actv. formativas		9,1	
Cantidad actv. formativas		9,1	
Coordinación		8,9	
Información disponible		8,8	
Procedimiento evaluación		8,8	
Carga de trabajo		8,7	
Recursos y materiales		8,1	

Satisfacción del doctorado	Q	Media	
Defensa tesis leídas		8,8	
Complementos formativos		8,5	

Compromiso	Q	Media	
Recomendar estudios de doctorado		9,4	
Seguir participando en el programa de doctorado		9,5	
Volver a participar en el programa de doctorado		9,6	