





OFICINA para la CALIDAD

Vicerrectorado de Calidad

UNIVERSIDAD COMPLUTENSE DE MADRID



¡¡¡ATENCIÓN!!!, las opciones seleccionadas no corresponden a toda la información de la titulación elegida por realizarse en más de un centro no marcado

CURSO: 2022-23

TITULACIÓN: DOF. DERECHO

CENTRO: FACULTAD DE DERECHO

Población N

-

%\_Participacion

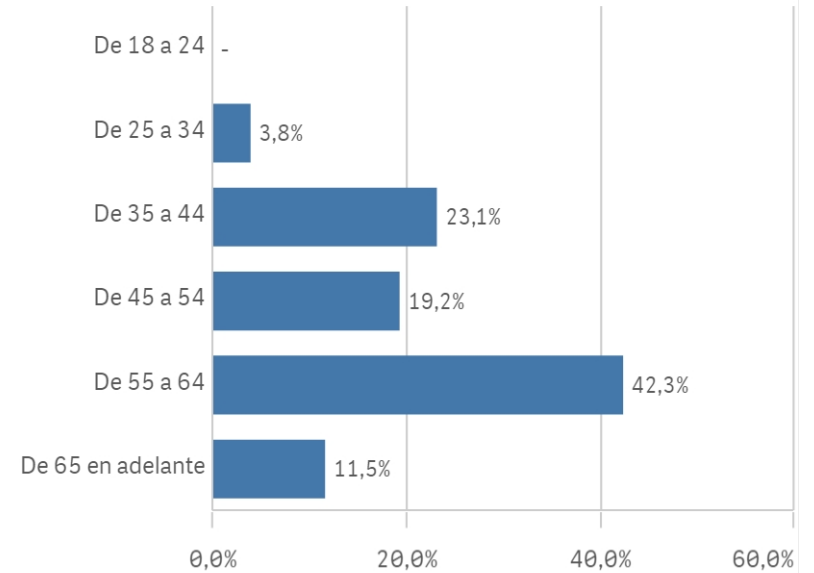
-

Participación n

26

### Edad (años)

(%) Porcentaje por franjas



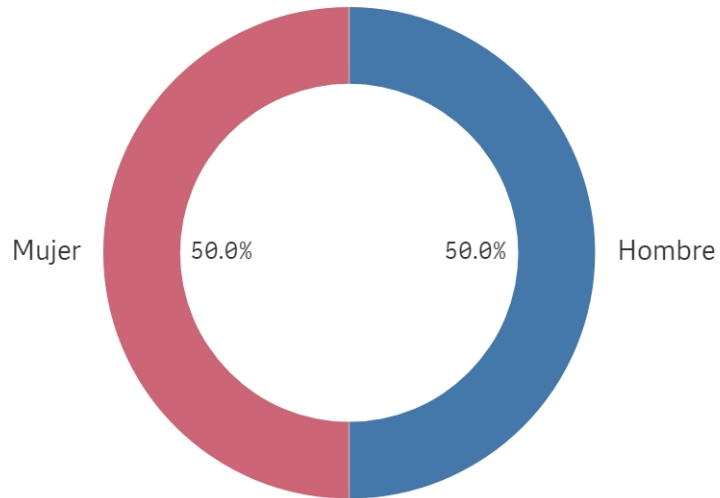
Edad media (años)

53,3

Des. Típica

9,8

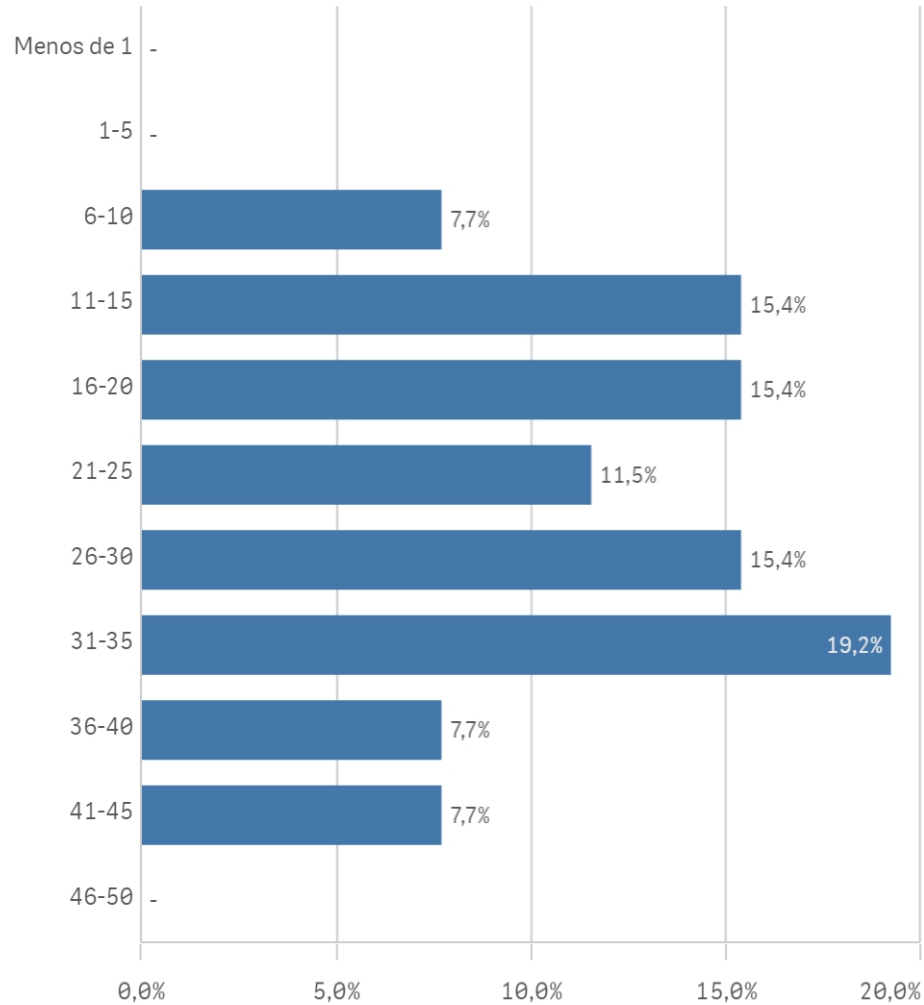
### Genero



■ Hombre ■ Mujer

## Experiencia docente (años)

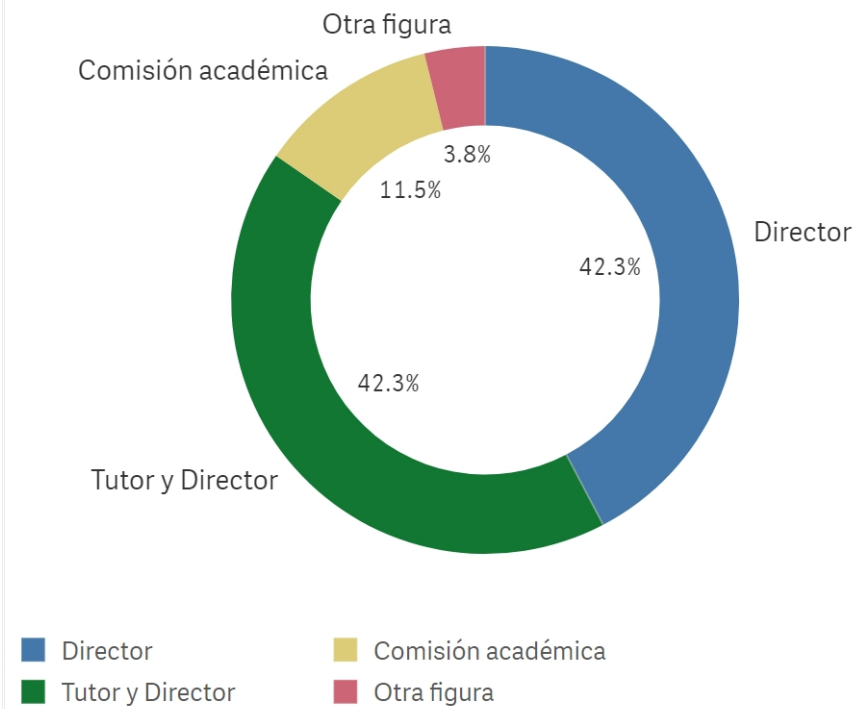
(%) Porcentaje por franjas



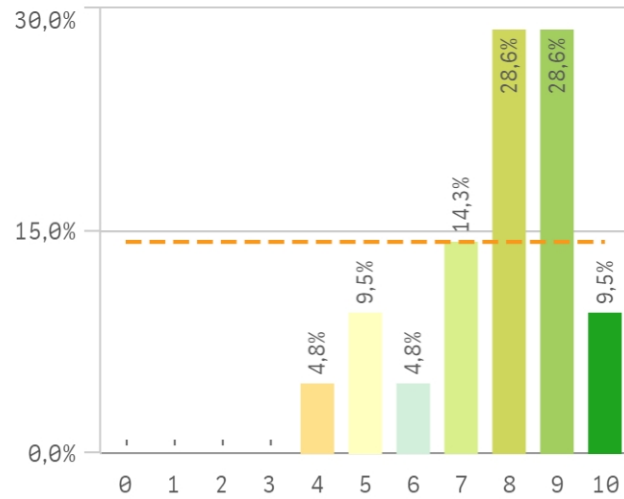
## Participa en el doctorado



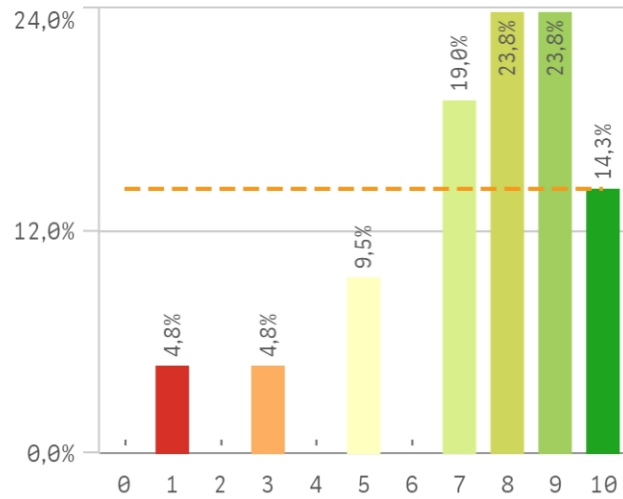
## Rol en el doctorado



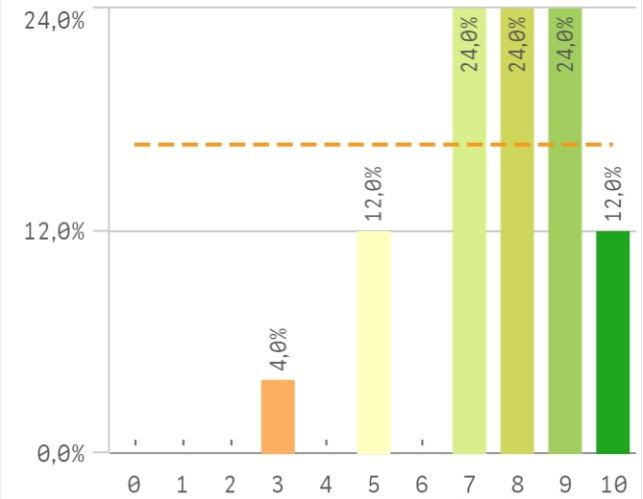
### Cantidad de actividades formativas



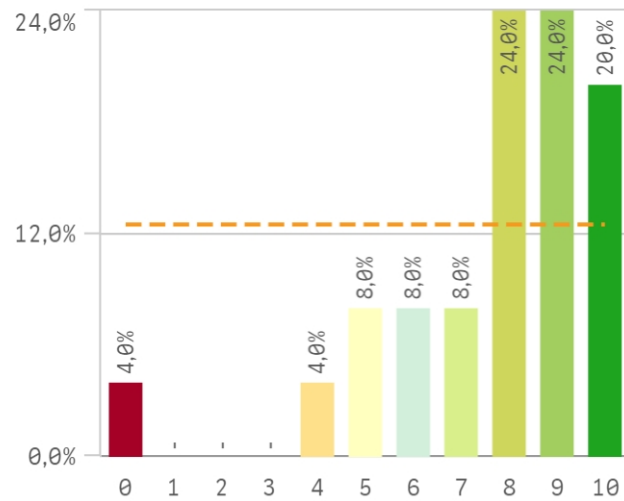
### Control de las actividades formativas



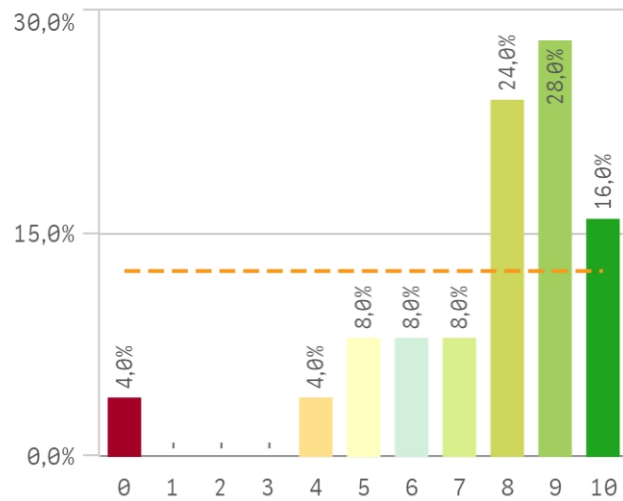
### Procedimiento de evaluación anual



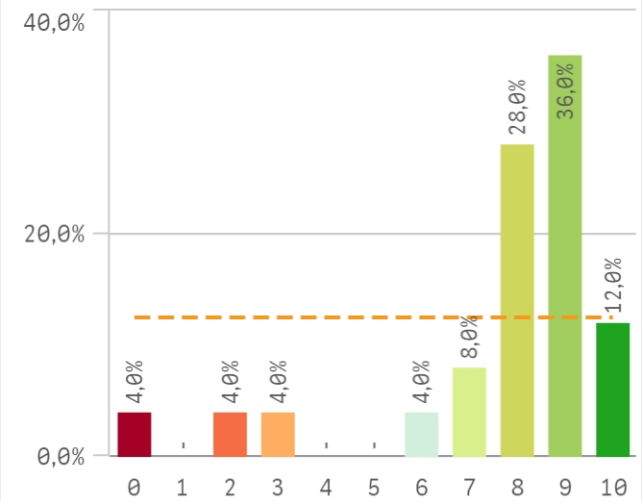
### Información disponible del programa



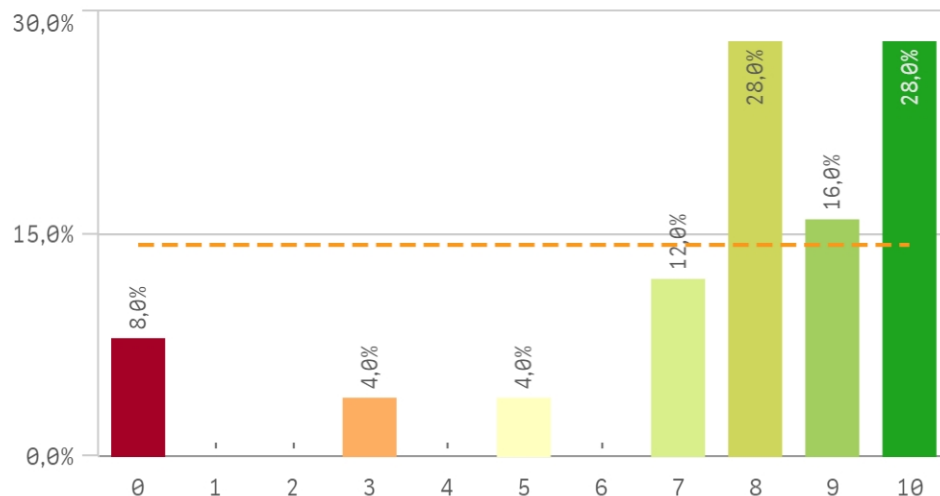
### Recursos y materiales disponibles



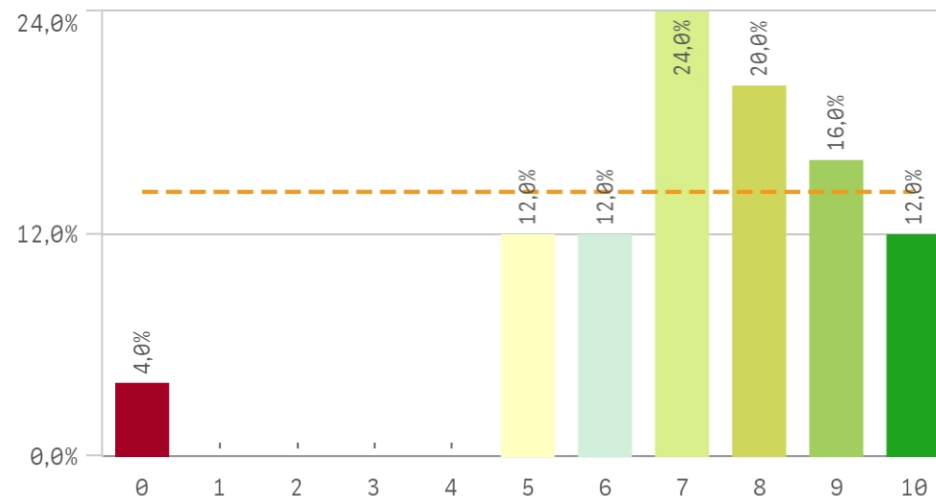
### Trabajo desempeñado en el programa



### Mecanismos de coordinacion

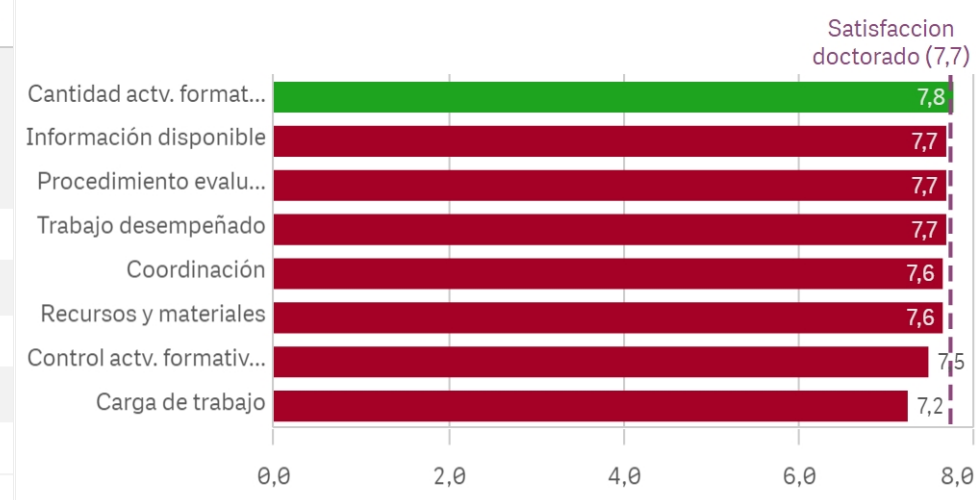


### Carga de trabajo del programa



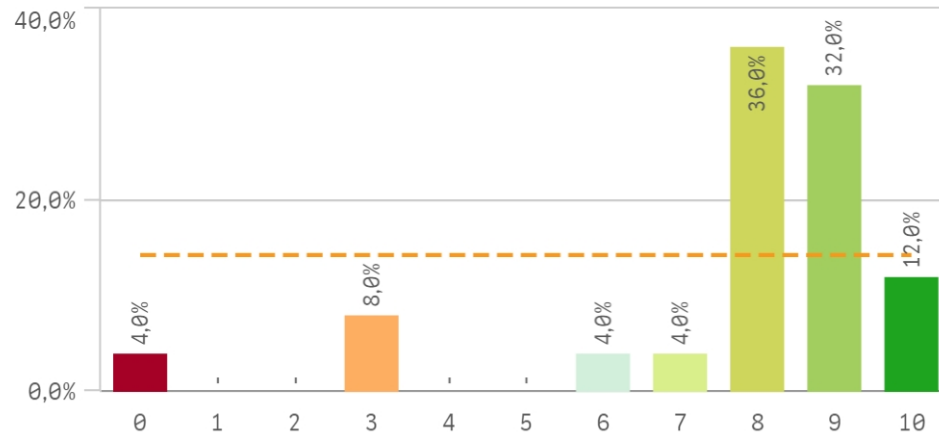
Aspectos del doctorado	Media	Desv. típica	Medi...	Moda
Cantidad actv. formativas	7,8	1,6	8,0	-
Información disponible	7,7	2,3	8,0	-
Procedimiento evaluación	7,7	1,7	8,0	-
Trabajo desempeñado	7,7	2,5	8,0	9,0
Coordinación	7,6	2,8	8,0	-
Recursos y materiales	7,6	2,3	8,0	9,0
Control actv. formativas	7,5	2,3	8,0	-
Carga de trabajo	7,2	2,1	7,0	7,0

### Fortalezas y debilidades

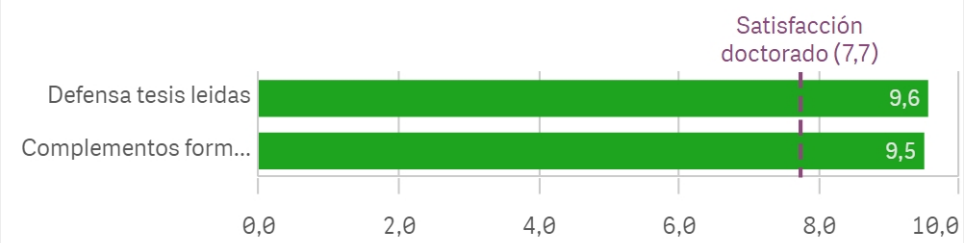


Centro	Observaciones
DERECHO	Aunque es la Comisión de Doctorado la que propone al Rectorado a la persona que representa a las líneas de investigación, es práctica comúnmente aceptada que la Comisión lo pregunte a los Departamentos. Sin embargo, resulta IMPRESCINDIBLE que se especifique en la memoria que en los Departamentos con varias áreas, el Director/a del Departamento no puede
DERECHO	El reconocimiento de las horas dedicadas a trabajar en el doctorado no es suficiente. Convendría aligerar la burocracia que rodea al doctorado y en cambio reforzar las exigencias académicas.
DERECHO	En general, el programa de Doctorado es muy pobre, no se orienta adecuadamente a la carrera académica, hay una gran desconexión de los alumnos con el Departamento al que vinculan su investigación, las materias son demasiado generales y hay una percepción de insatisfacción y de estudios prescindibles en buena medida, que dejan a la carrera académica en mal
DERECHO	En la defensa de la tesis, modificar el sistema de concesión de cum laude y de premio extraordinario. Deberían emitir la valoración los miembros de la comisión al menos un día después de la defensa
DERECHO	Es necesaria mayor transparencia en las decisiones de la Comisión académica del programa de doctorado la cual no existe en absoluto, siendo, además que adopta decisiones sin contar con el profesorado que participa en el programa, limitando, cuando no impidiendo y dificultando, su labor. La Comisión académica se excede en sus competencias, imponiendo unos
DERECHO	Me parece que se debería mejorar la gestión de los hoteles y viajes de los profesores que participan en los tribunales de Tesis. No es lógico que de eso se hagan cargo los profesores y que se pongan tantas trabas. Es un trabajo administrativo, que debería hacer el PAS.
DERECHO	Quizá es posible simplificar todavía más los trámites administrativos para estudiantes extranjeros (por ejemplo, permitir al tutor recoger el título en lugar de pedir un poder con apostilla).

### Satisfacción doctorado

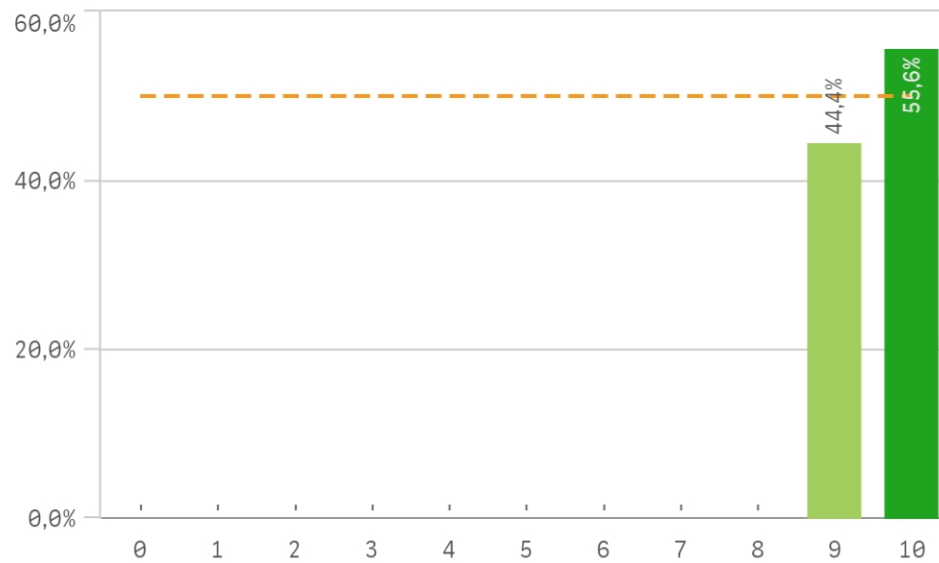


### Fortalezas y debilidades

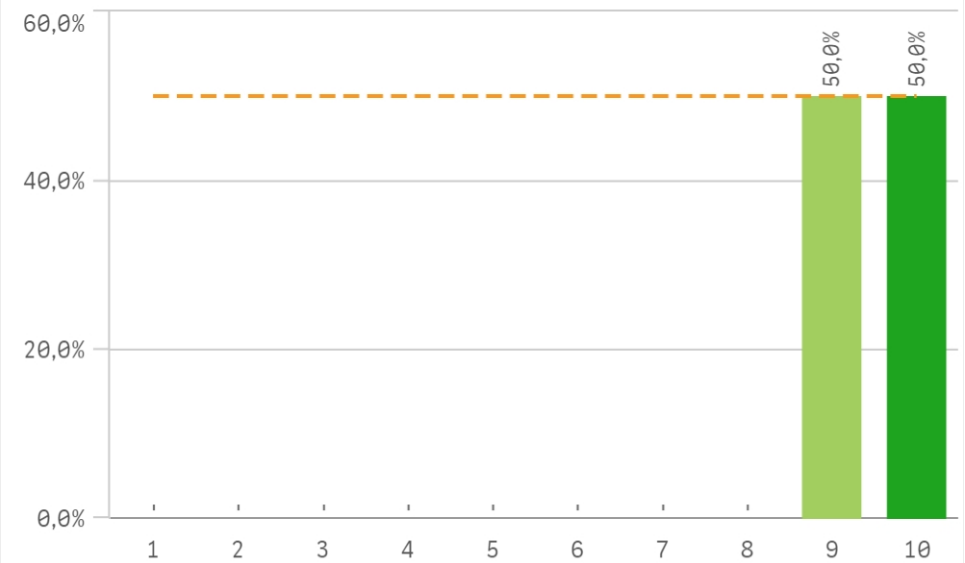


Satisfacción del doctorado	Media	Desv. típica	Medi...	Moda
Defensa tesis leidas	9,6	0,5	10,0	10,0
Complementos formativos	9,5	0,7	9,5	-

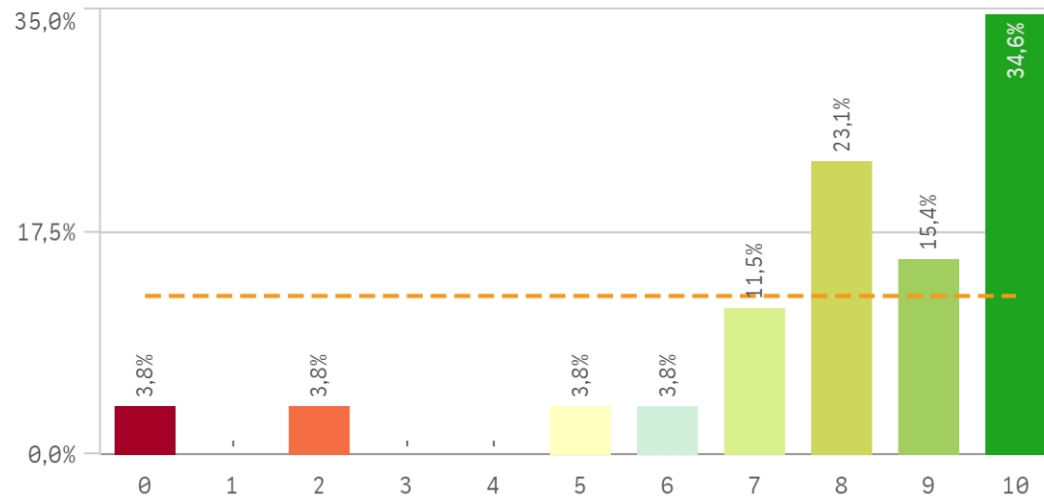
### Presentación y defensa de la tesis leidas



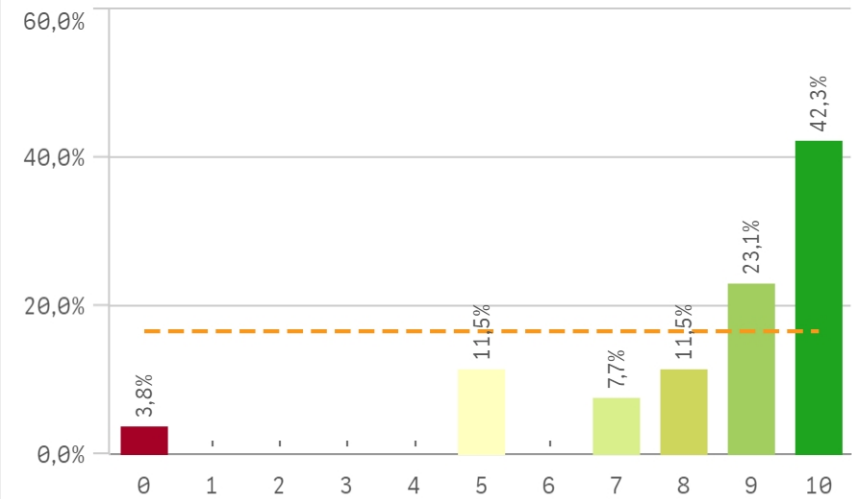
### Realización de los complementos de formación



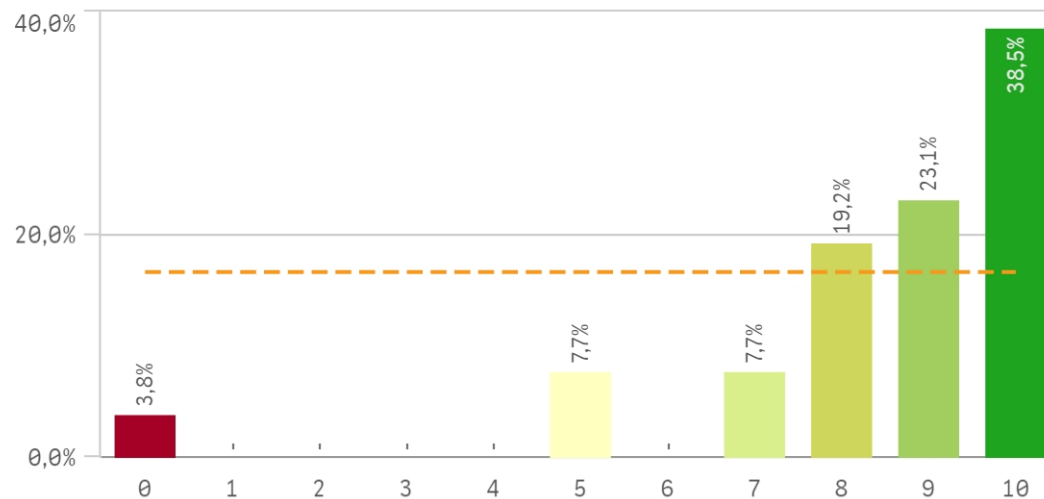
### Recomendar estudios de doctorado (preinscripción)



### Volver a participar en el programa de doctorado (fidelidad)



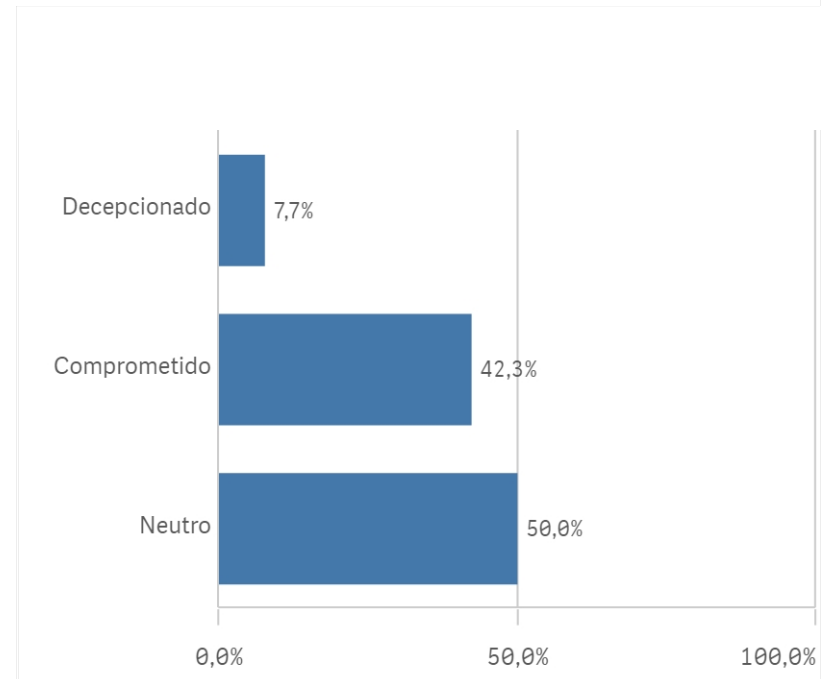
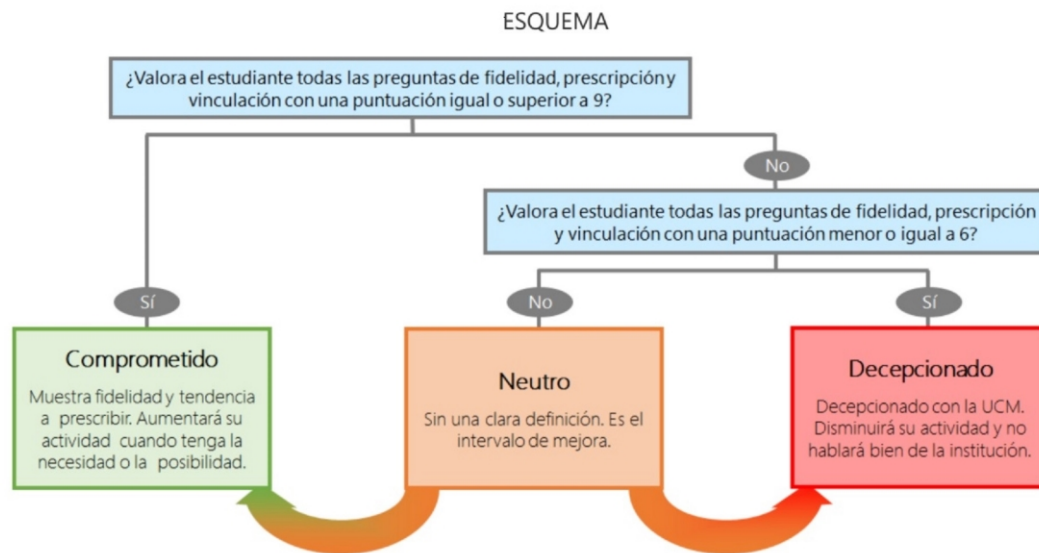
### Seguir participando en el programa de doctorado (vinculación)



Compromiso	Q	Media	Desv. típica	Med..
Recomendar estudios de doctorado		8,0	2,5	8,5
Seguir participando en el programa de doctorado		8,3	2,4	9,0
Volver a participar en el programa de doctorado		8,4	2,2	9,0

## Construcción y significado del valor "compromiso":

- \* Estudiante comprometido: valora con 9 o más puntos todas las preguntas de fidelidad, prescripción y vinculación.
- \* Estudiante neutro: la puntuación que otorga a todas las preguntas de fidelidad, prescripción y vinculación están entre 6 y 9.
- \* Estudiante decepcionado: valora con 6 o menos puntos todas las preguntas de fidelidad, prescripción y vinculación.



Aspectos del doctorado	Q	Media	Satisfacción del doctorado	Q	Media
Cantidad actv. formativas		7,8	Defensa tesis leídas		9,6
Información disponible		7,7	Complementos formativos		9,5
Procedimiento evaluación		7,7			
Trabajo desempeñado		7,7			
Coordinación		7,6			
Recursos y materiales		7,6			
Control actv. formativas		7,5			
Carga de trabajo		7,2	Compromiso		
			Recomendar estudios de doctorado		8,0
			Seguir participando en el programa de doctorado		8,3
			Volver a participar en el programa de doctorado		8,4