

CURSO: 2023-24

TITULACIÓN: DOF. DERECHO

CENTRO: FACULTAD DE DERECHO

Población N

-

%_Participacion

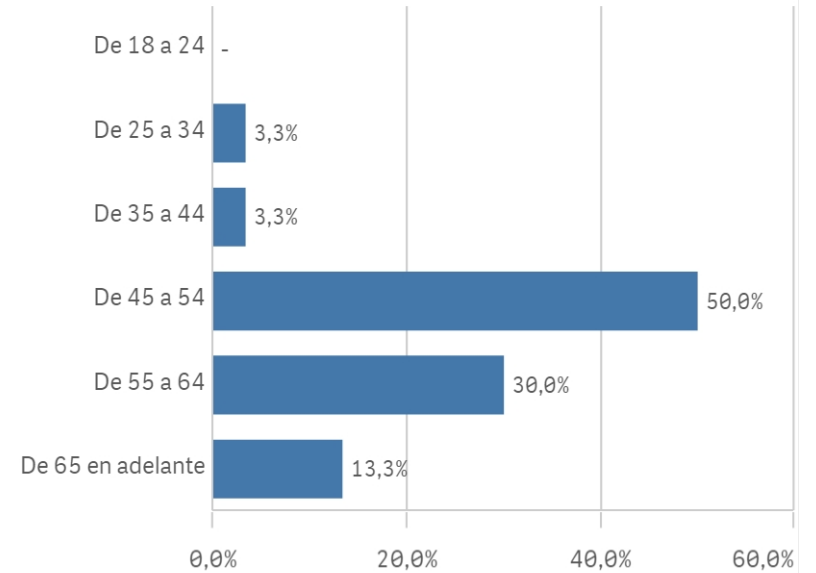
-

Participación n

30

Edad (años)

(%) Porcentaje por franjas



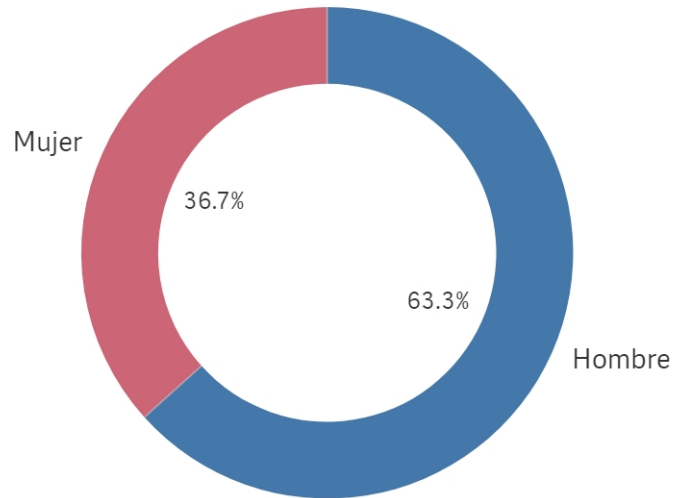
Edad media (años)

53,9

Des. Típica

9,4

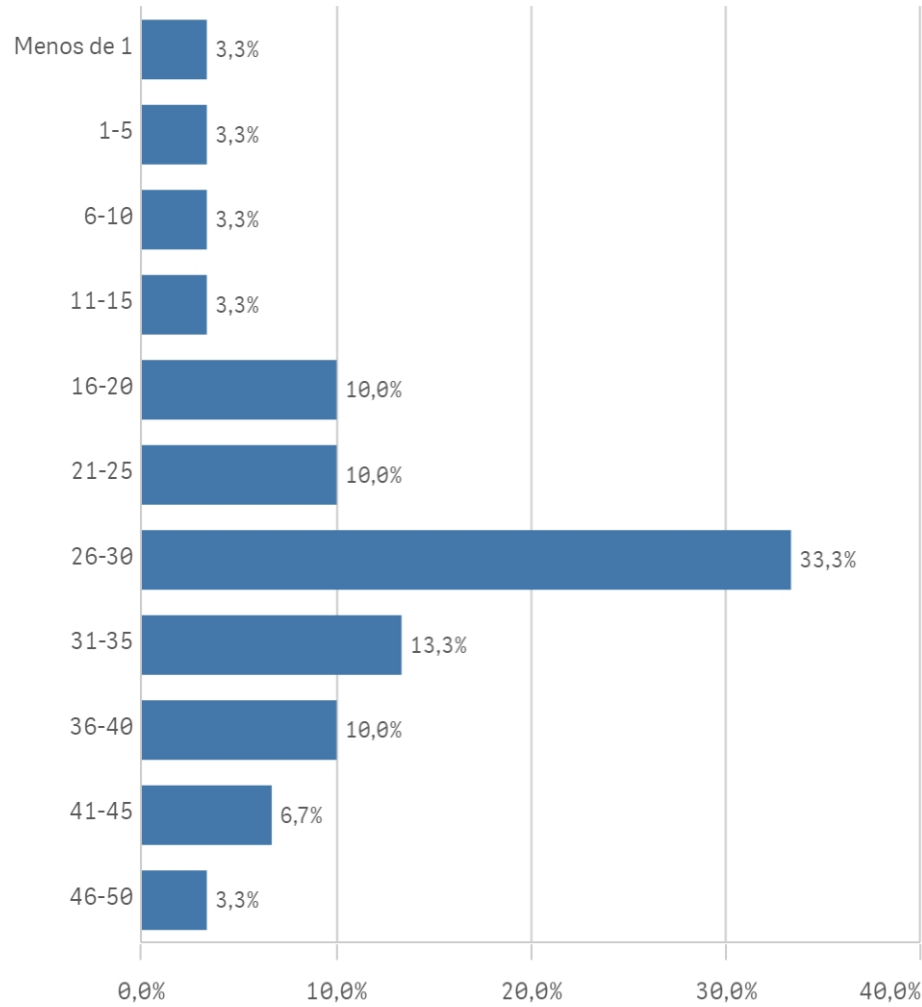
Genero



■ Hombre ■ Mujer

Experiencia docente (años)

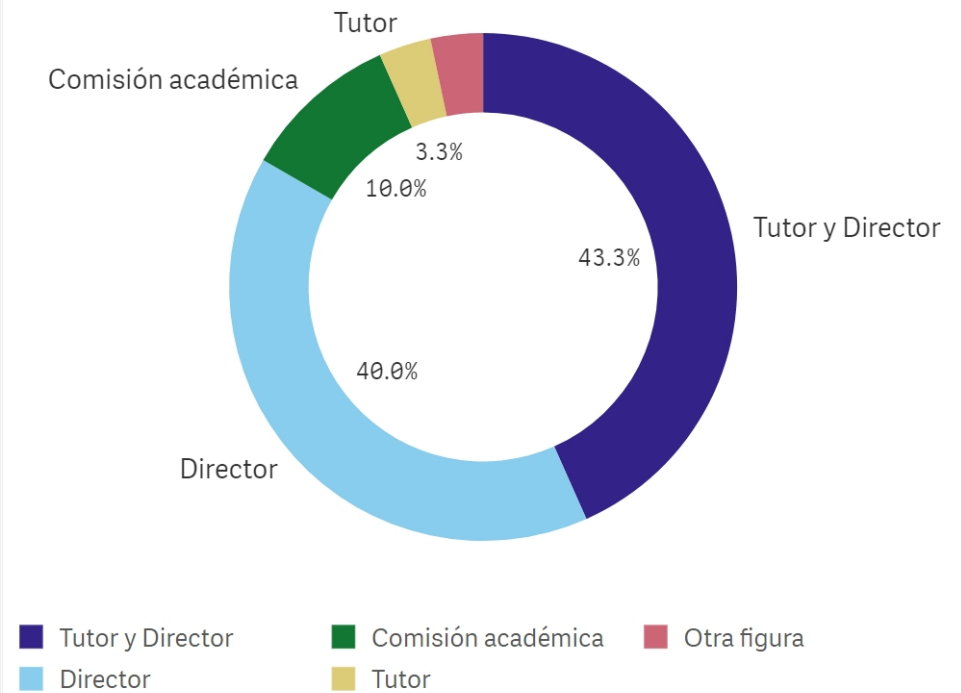
(%) Porcentaje por franjas



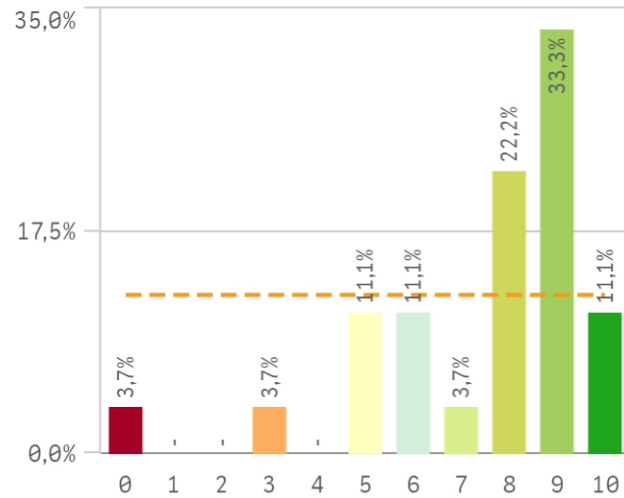
Participa en el doctorado



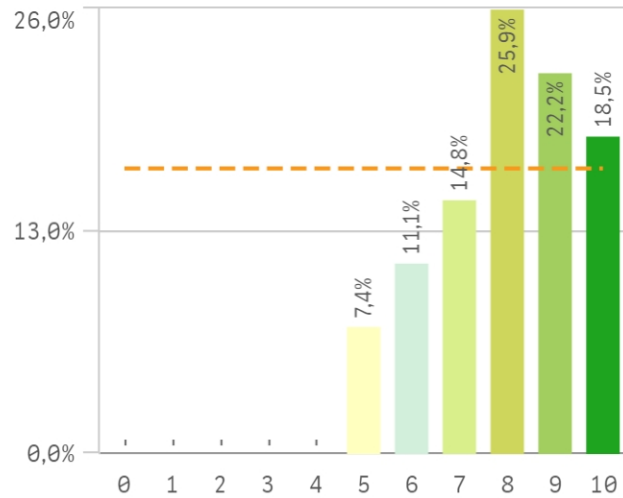
Rol en el doctorado



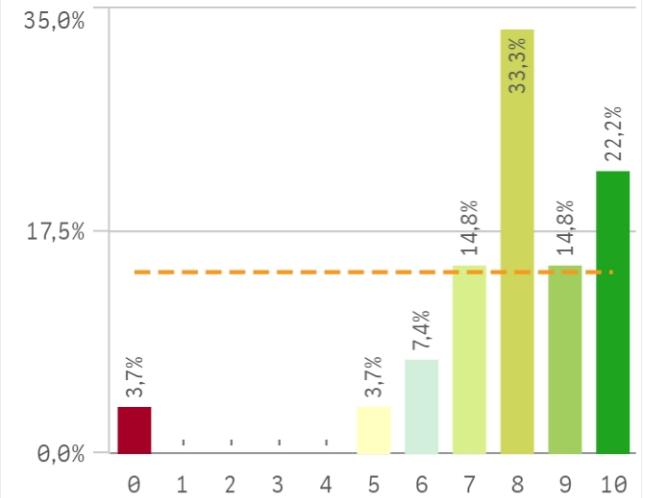
Cantidad de actividades formativas



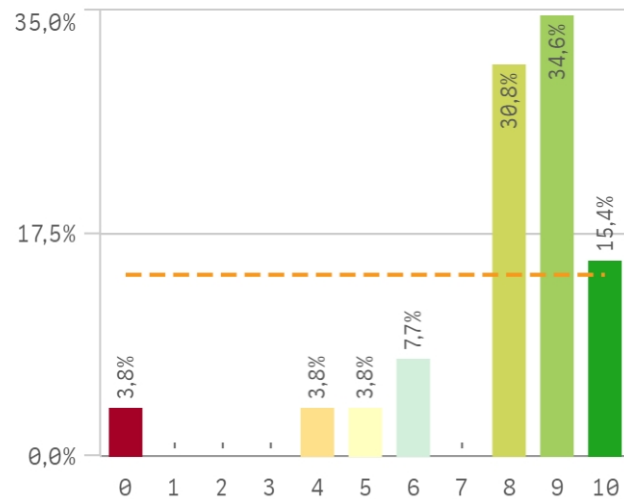
Control de las actividades formativas



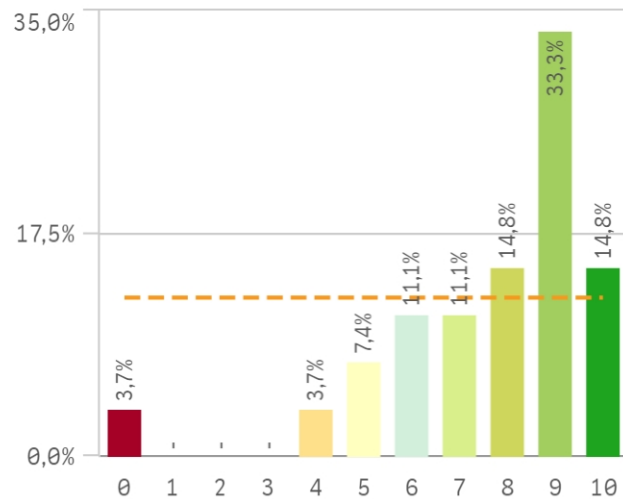
Procedimiento de evaluación anual



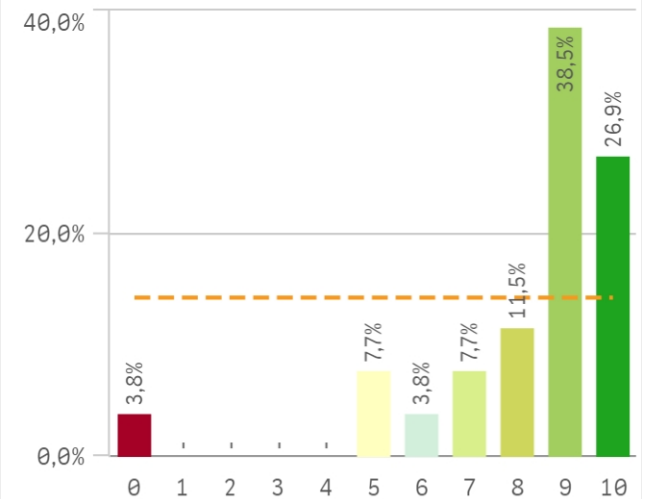
Información disponible del programa



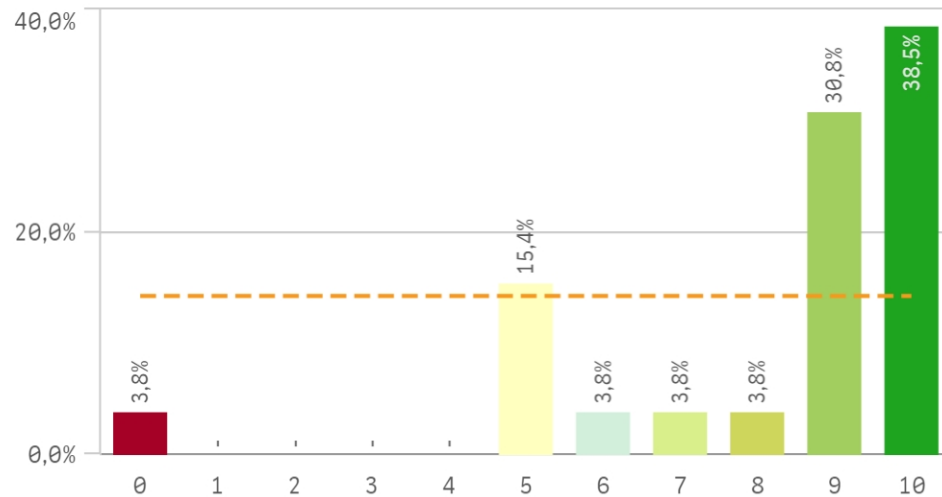
Recursos y materiales disponibles



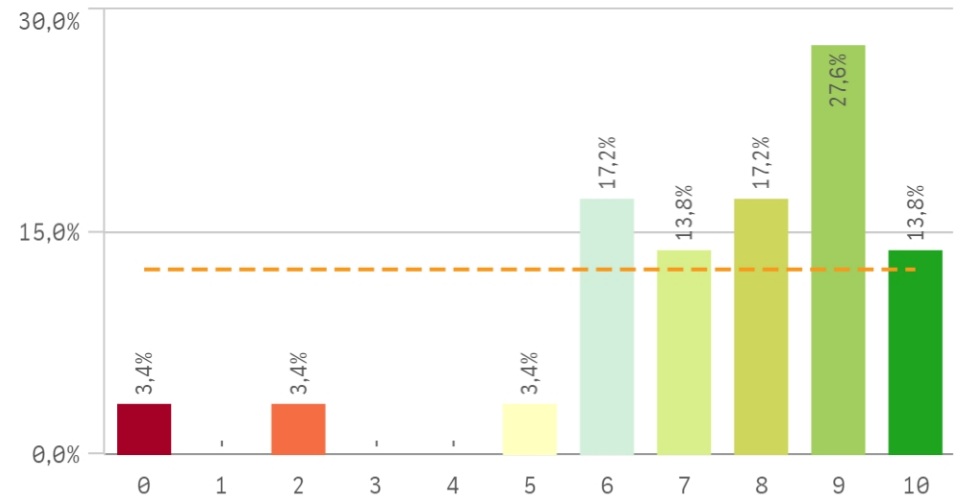
Trabajo desempeñado en el programa



Mecanismos de coordinacion

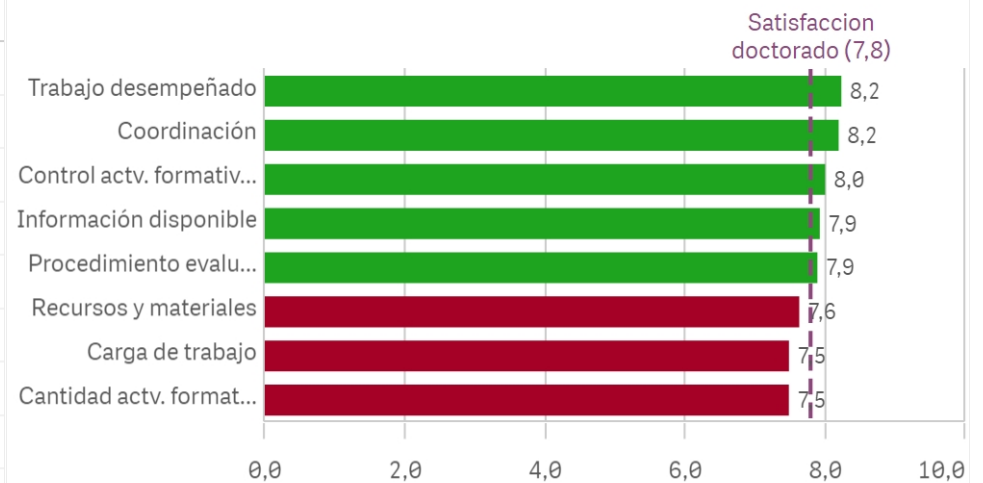


Carga de trabajo del programa



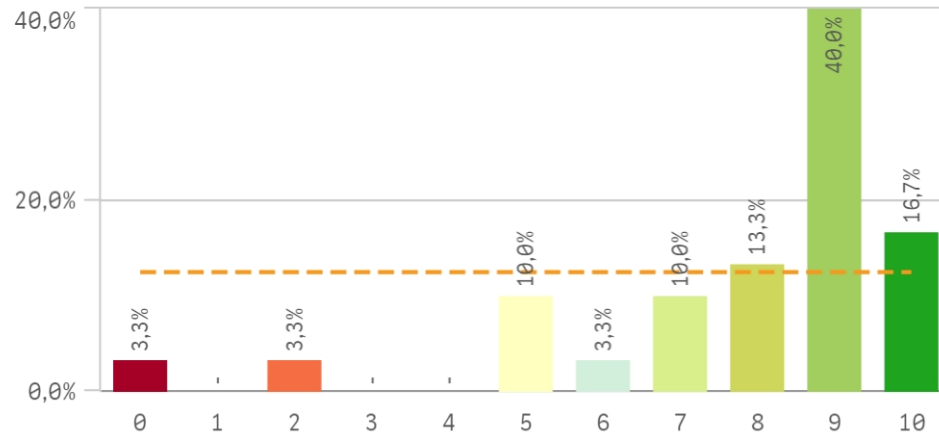
Aspectos del doctorado	Media	Desv. típica	Medi...	Moda
Trabajo desempeñado	8,2	2,2	9,0	9,0
Coordinación	8,2	2,5	9,0	10,0
Control actv. formativas	8,0	1,5	8,0	8,0
Información disponible	7,9	2,2	8,5	9,0
Procedimiento evaluación	7,9	2,1	8,0	8,0
Recursos y materiales	7,6	2,3	8,0	9,0
Carga de trabajo	7,5	2,3	8,0	9,0
Cantidad actv. formativas	7,5	2,3	8,0	9,0

Fortalezas y debilidades



Centro Q	Observaciones Q
DERECHO	Considero conveniente concretar las directrices que tanto el Director como el Doctorando deben seguir en el desarrollo de la Tesis Doctoral. También poner a disposición más recursos materiales y en el apartado de recursos humanos, sería imprescindible que se computara como asignación docente las actividades que lleva a cabo el Director.
DERECHO	Es necesario el reconocimiento de algún crédito para el profesorado que participa en los programas de doctorado, ya que es una titulación que se imparte a coste cero para la universidad a cargo del esfuerzo del profesorado. Sólo si se lee la tesis se tiene reconocimiento, cuestión que no está en manos del tutor/director. Los méritos de participar en el programa sin
DERECHO	Es un doctorado muy completo, aunque muy heterogéneo por la procedencia y por el tipo de alumnado, aunque ello no impide que los resultados sean óptimos tanto en el número de tesis defendidas como en la calidad de las mismas. Es prácticamente imposible un doctorado perfecto, pero este se aproxima mucho a esa condición y a esas calidades.
DERECHO	Habría que incluir de algún modo, la impartición de algún curso de contenido concreto de la línea de investigación, porque los doctorandos, sin formación específica en derecho español tienen una mayor dificultad para la elaboración de su tesis.
DERECHO	Podría establecerse un banco acumulativo de evaluadores y miembros de tribunales para facilitar ese trámite que consume mucho tiempo y esfuerzo, en un momento clave de la tesis y que, se podría realizar de manera sencilla, solicitando autorización en el momento de la entrega y poniendolos a disposición de doctorandos, tutores y directores desde ese
DERECHO	Recuperar los cursos de doctorado y la tesina.
DERECHO	Sería necesario incorporar cursos obligatorios y formación especializada en forma de seminarios o cursos como ocurría el el programa anterior. Ello permitiría al alumno no sólo tener formación específica, sino aproximarse de manera más gradual y certera a una futura tesis doctoral.
DERECHO	Si se defendió una tesis dirigida por mí, pero no he podido volver atrás para cambiarlo

Satisfacción doctorado



7,8

Desviación
Típica

2,4

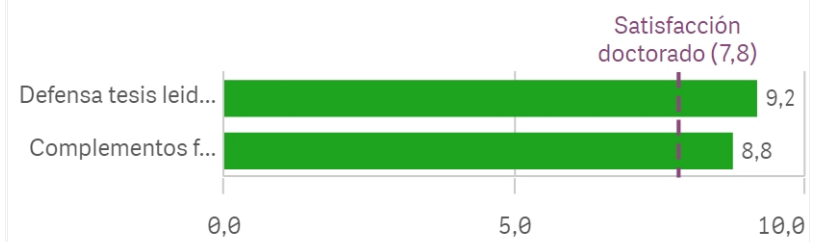
Mediana

9,0

Moda

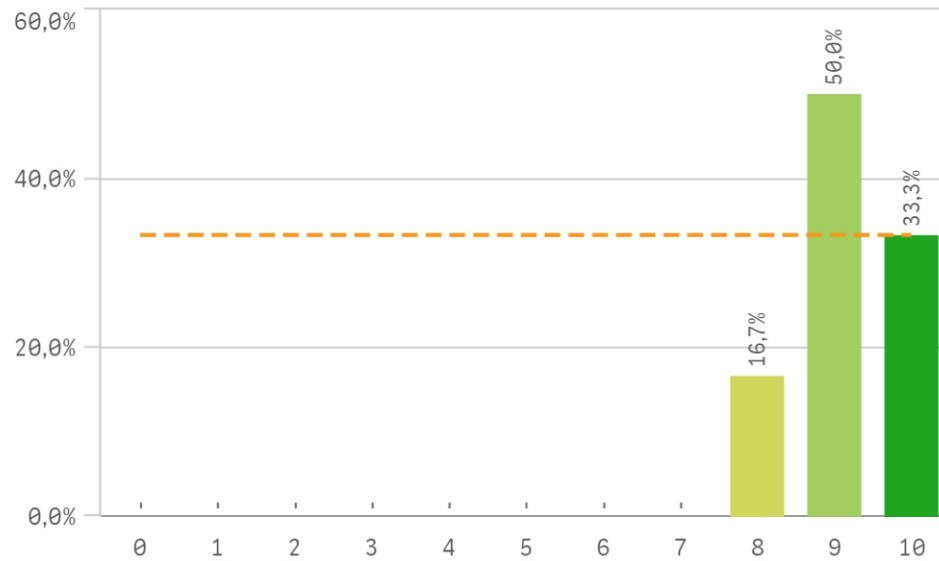
9,0

Fortalezas y debilidades

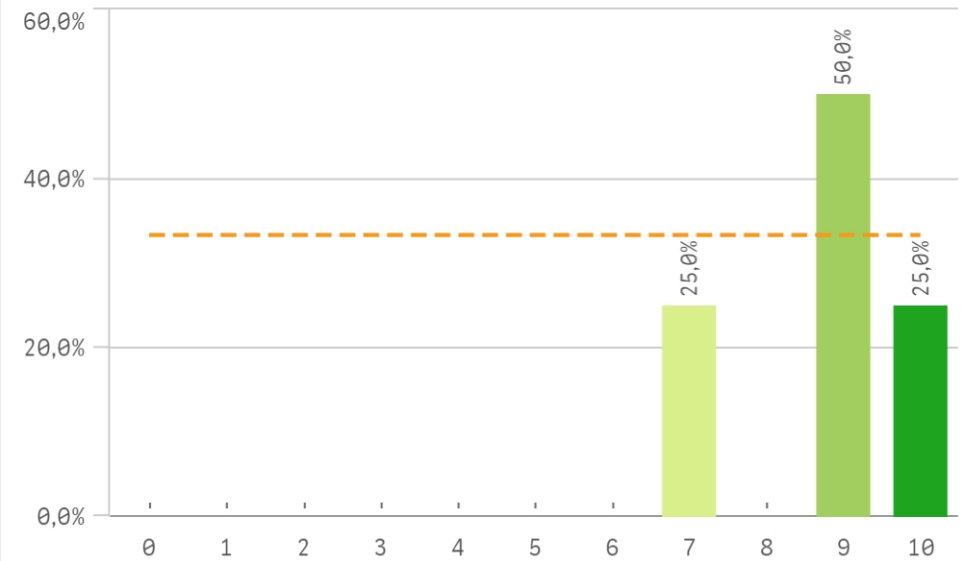


Satisfacción del doctorado		Q	Media	Desv. típica	Med...	Moda
Defensa tesis leídas			9,2	0,8	9,0	9,0
Complementos			8,8	1,3	9,0	9,0

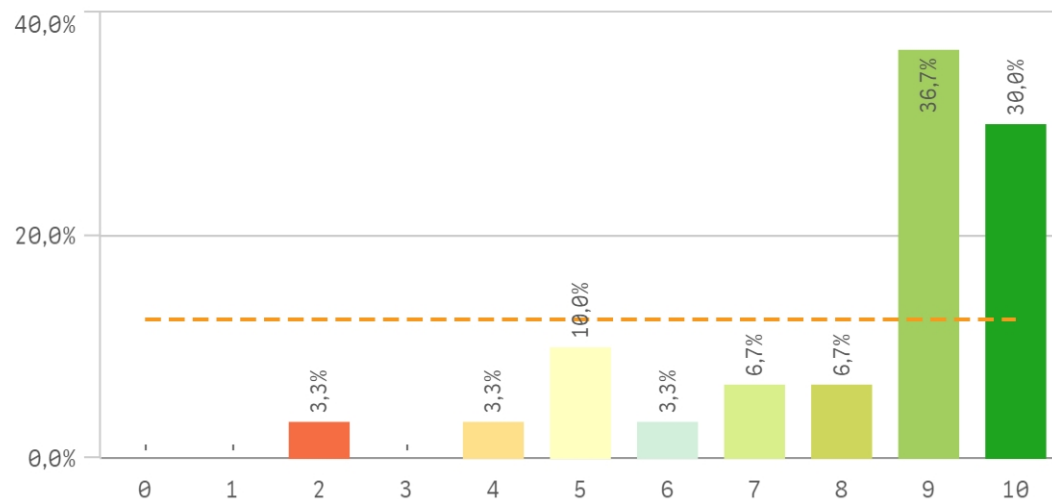
Presentación y defensa de la tesis leídas



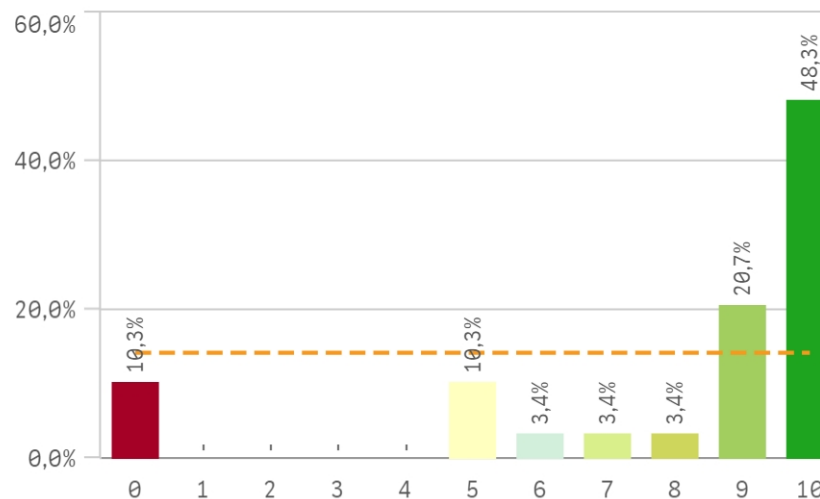
Realización de los complementos de formación



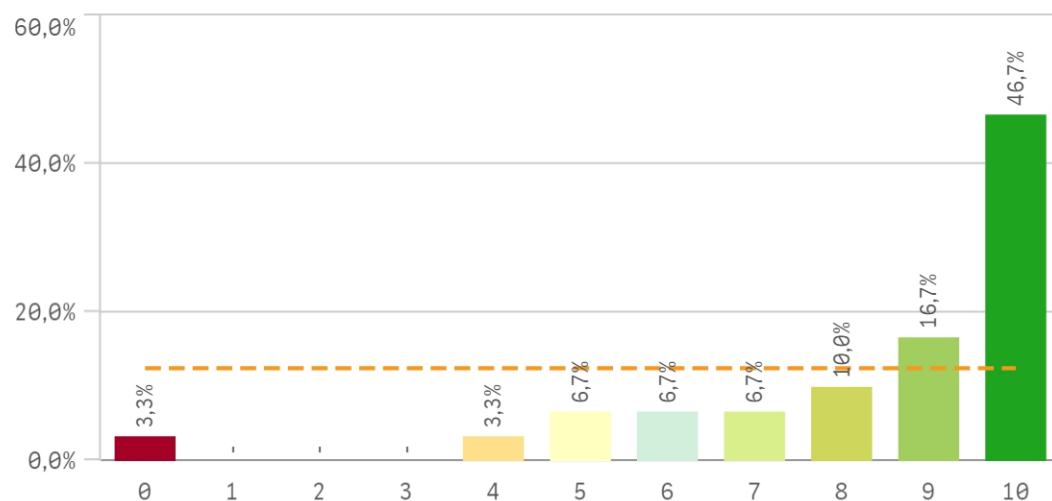
Recomendar estudios de doctorado (preinscripción)



Volver a participar en el programa de doctorado (fidelid...



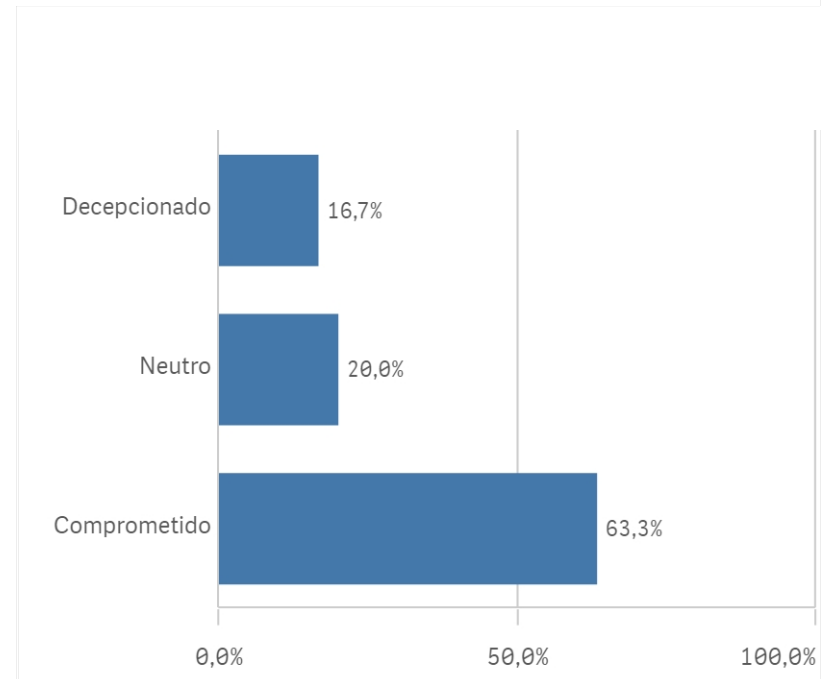
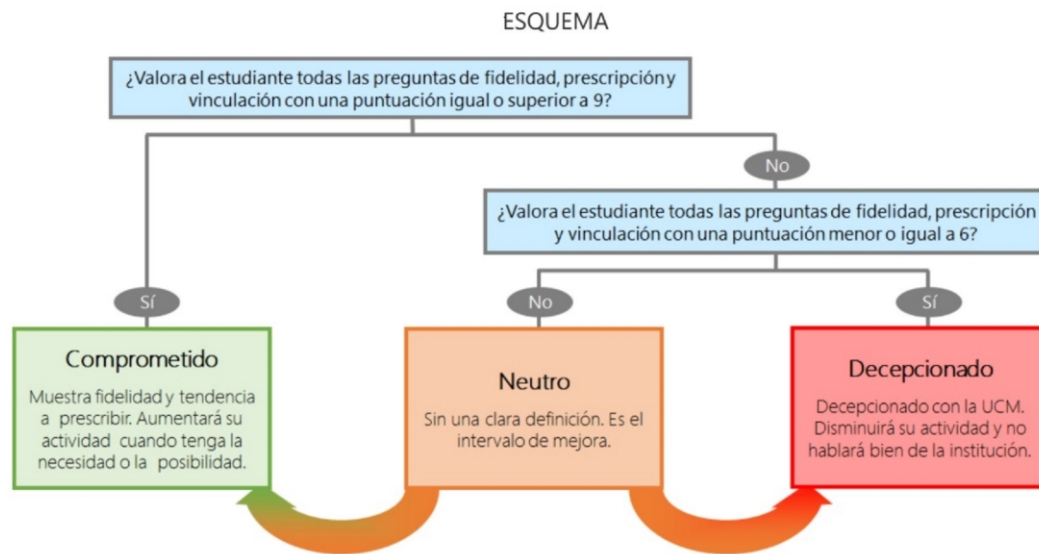
Seguir participando en el programa de doctorado (vinculación)



Compromiso	Media	Desv. típica	Med..
Seguir participando en el programa de doctorado	7,9	3,2	9,0
Volver a participar en el programa de doctorado	8,3	2,4	9,0
Recomendar estudios de doctorado	8,2	2,1	9,0

Construcción y significado del valor "compromiso":

- * Estudiante comprometido: valora con 9 o más puntos todas las preguntas de fidelidad, prescripción y vinculación.
- * Estudiante neutro: la puntuación que otorga a todas las preguntas de fidelidad, prescripción y vinculación están entre 6 y 9.
- * Estudiante decepcionado: valora con 6 o menos puntos todas las preguntas de fidelidad, prescripción y vinculación.



Encuestas de

CURSO: 2023-24

CENTRO: FACULTAD DE DERECHO

TITULACIÓN: DOF. DERECHO

Aspectos del doctorado	Q	Media	Satisfacción del doctorado	Q	Media
Trabajo desempeñado		8,2	Defensa tesis leídas		9,2
Coordinación		8,2	Complementos formativos		8,8
Control actv. formativas		8,0	Compromiso ▲	Q	Media
Información disponible		7,9			
Procedimiento evaluación		7,9			
Recursos y materiales		7,6			
Carga de trabajo		7,5			
Cantidad actv. formativas		7,5			
			Recomendar estudios de doctorado		8,2
			Seguir participando en el programa de doctorado		7,9
			Volver a participar en el programa de doctorado		8,3