



OFICINA para la CALIDAD

Vicerrectorado de Calidad

UNIVERSIDAD COMPLUTENSE DE MADRID



# INFORME DE LAS ENCUESTAS DE SATISFACCIÓN AL PDI DE DOCTORADO

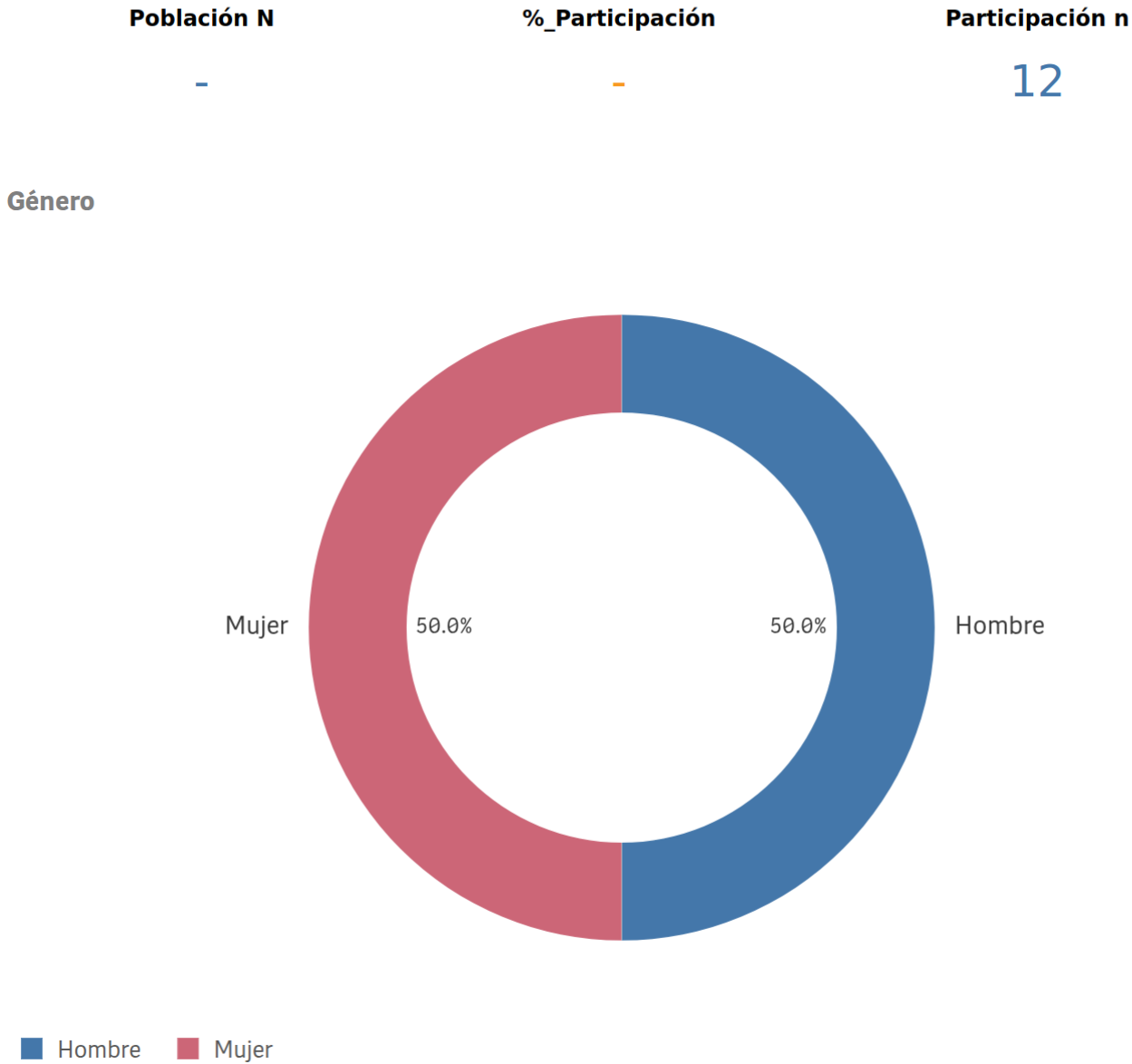
CURSO/S: 2024-25

CENTRO: FACULTAD DE FILOLOGÍA

TITULACIÓN: DOF. LITERATURA HISPANOAMERICANA

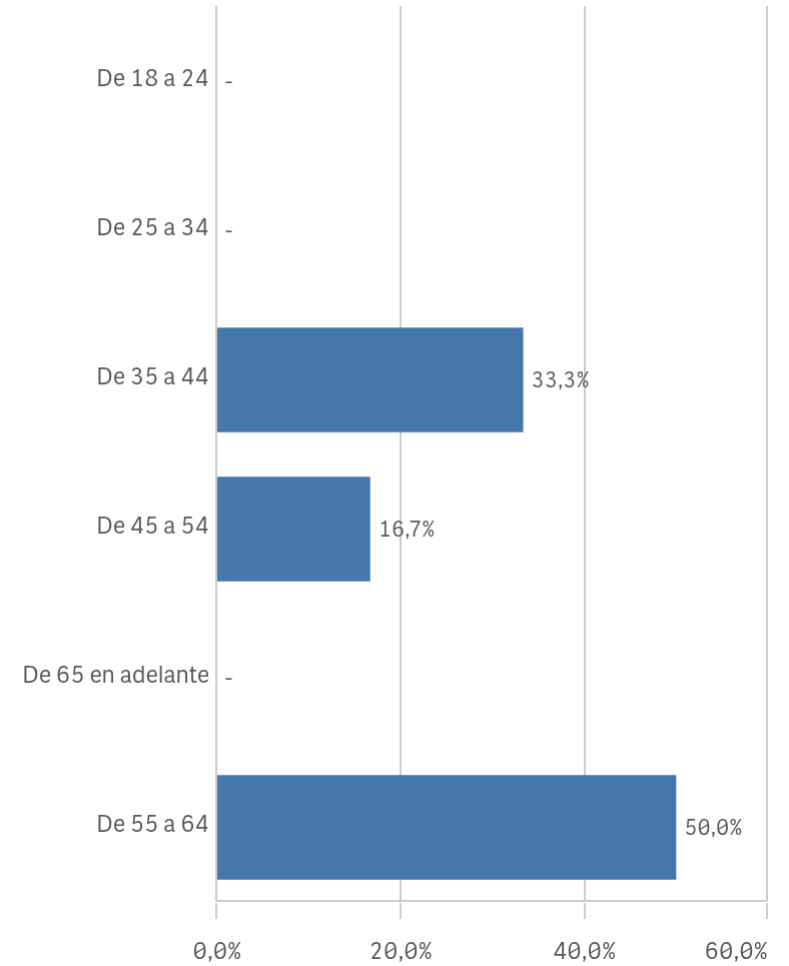
Fecha de generación: 23/07/2025

# Doctorado PDI: Características de de la muestra I



## Edad (años)

(%) Porcentaje por franjas



**Edad media (años)**

51,8

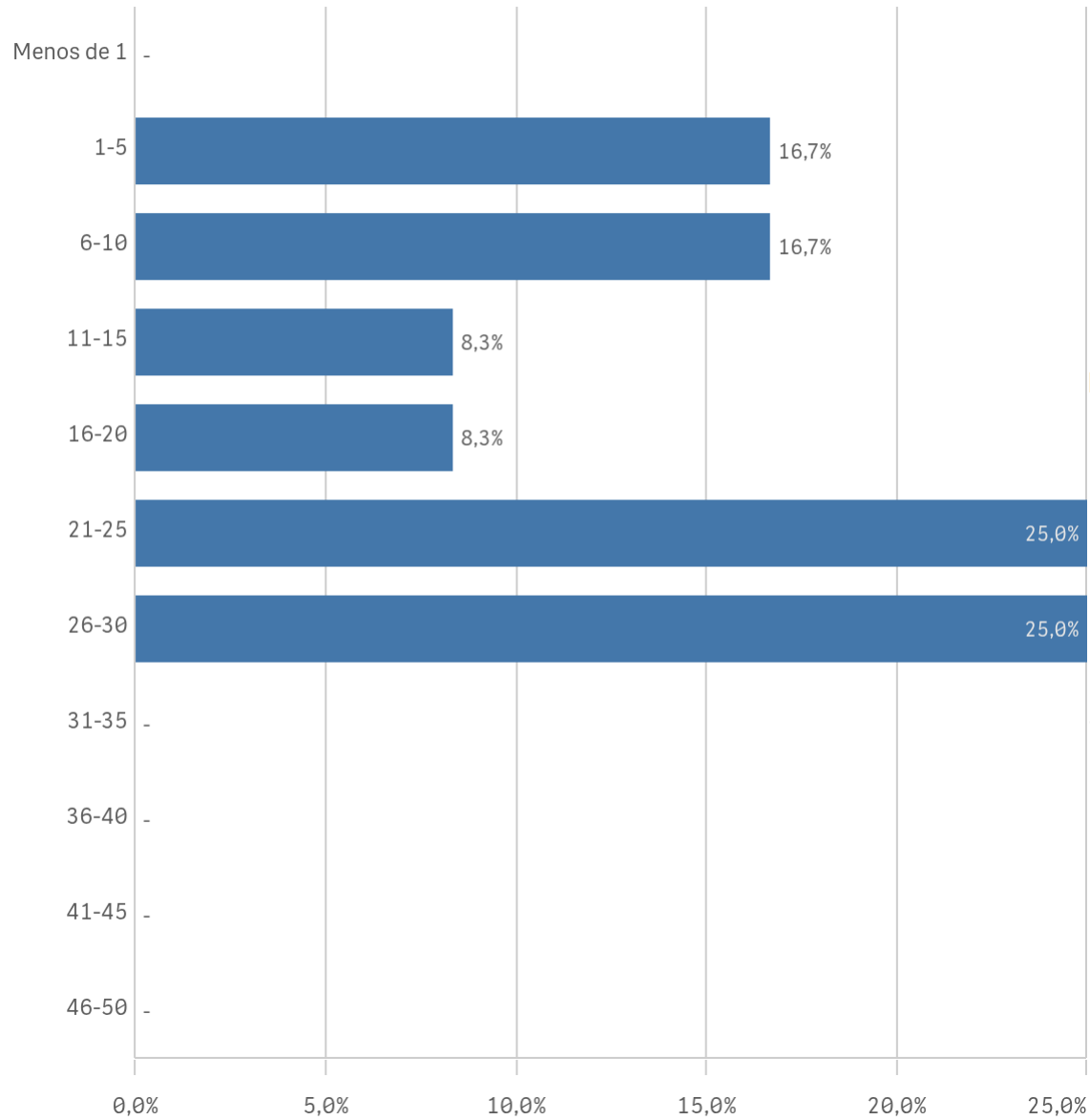
**Desv. típica**

8,7

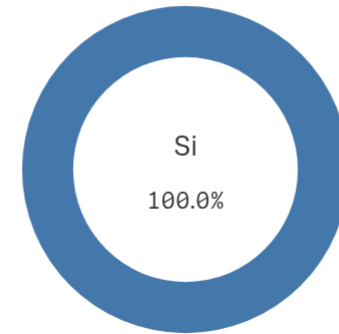
# Doctorado PDI: Características de de la muestra II

## Experiencia docente (años)

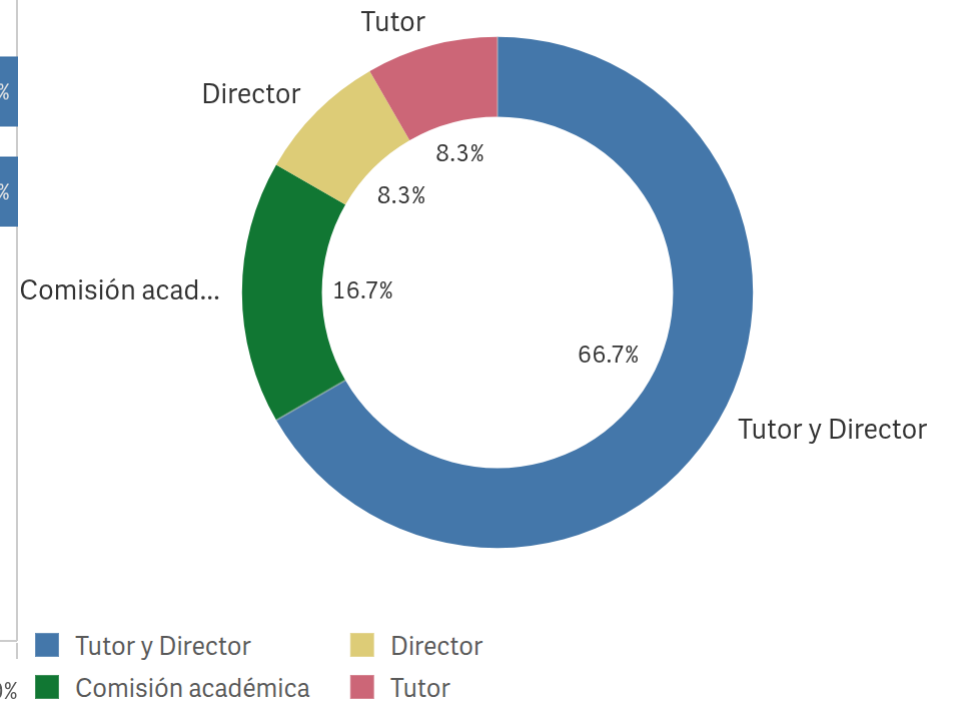
(%) Porcentaje por franjas



## Participa en el doctorado

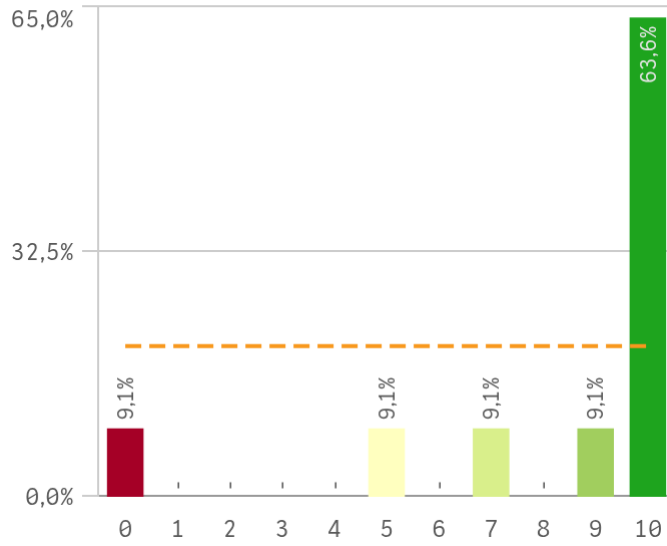


## Rol en el doctorado

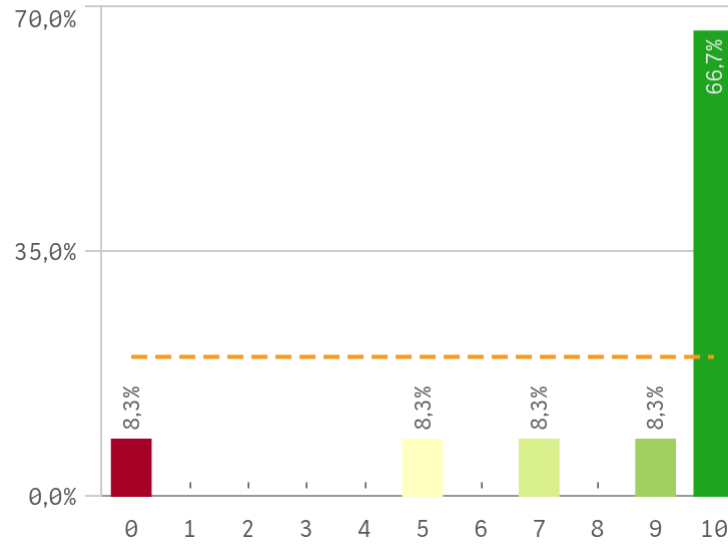


# Doctorado PDI: Aspectos del doctorado I

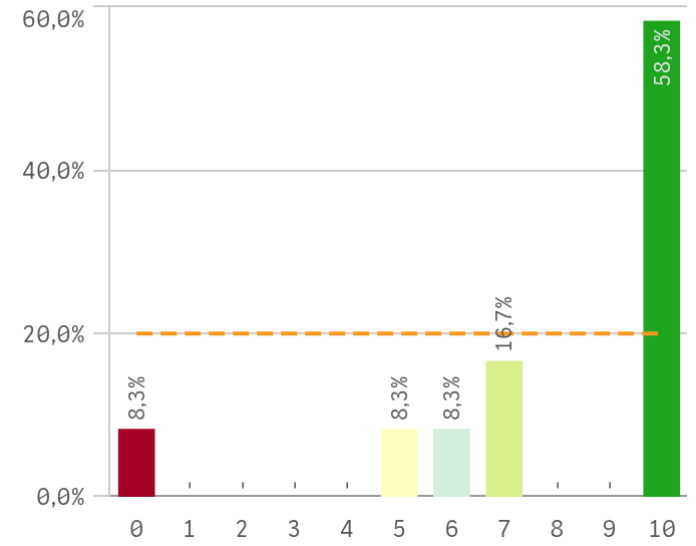
## Cantidad de actividades formativas



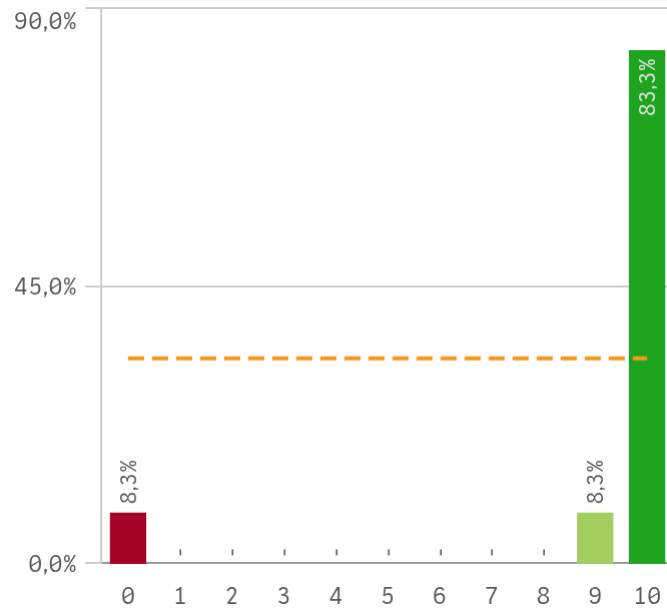
## Control de las actividades formativas



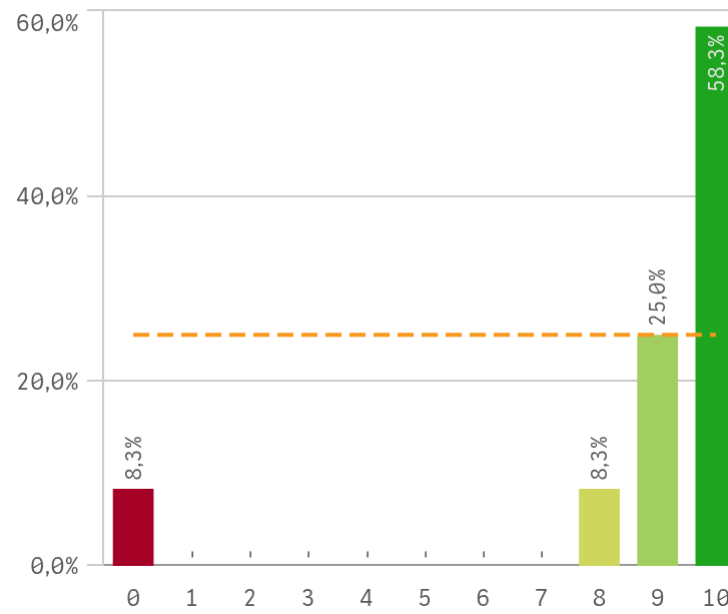
## Procedimiento de evaluación anual



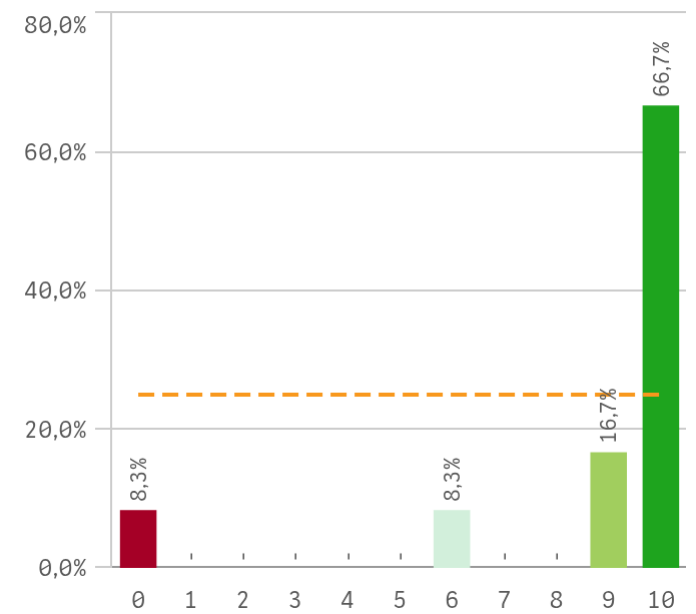
## Información disponible del programa



## Recursos y materiales disponibles

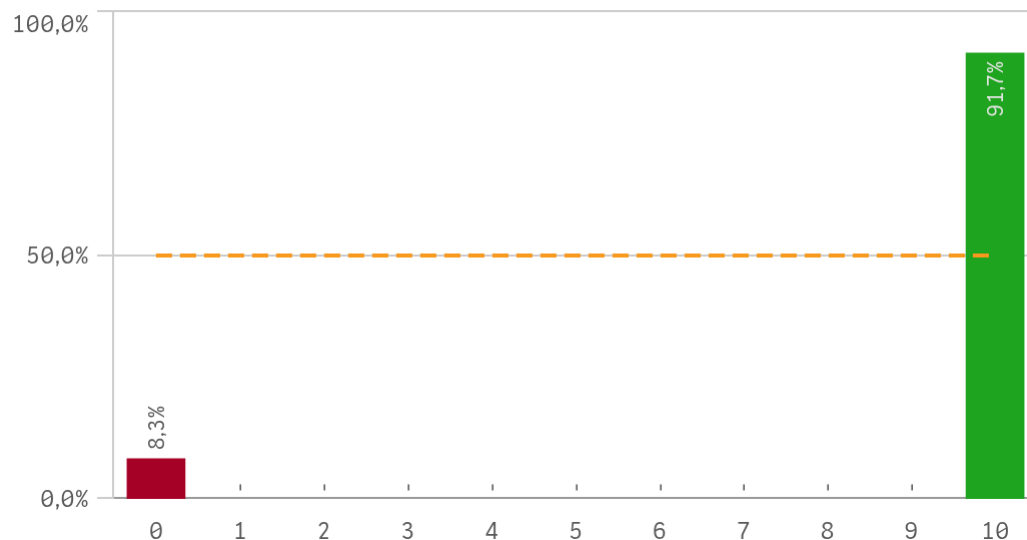


## Trabajo desempeñado en el programa

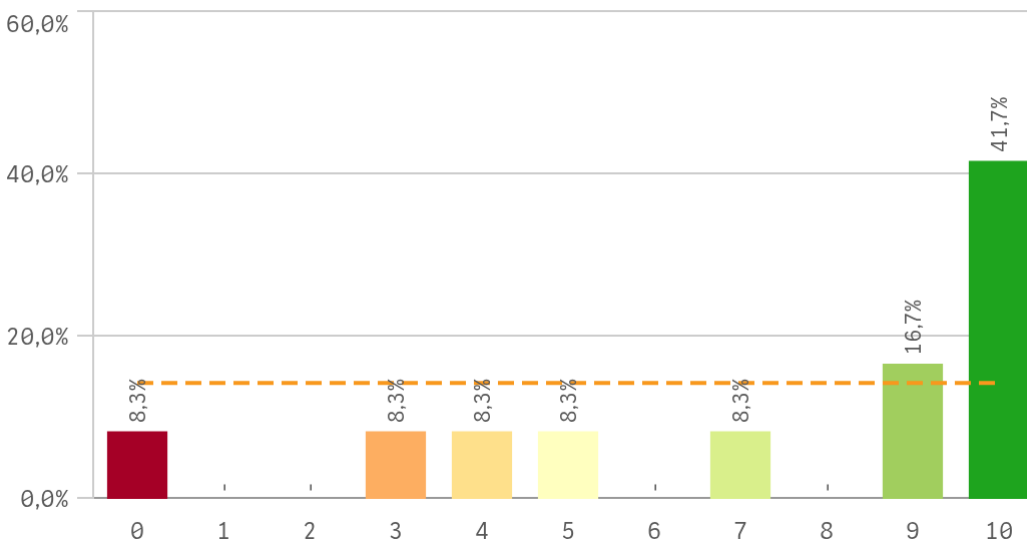


# Doctorado PDI: Aspectos del doctorado II

## Mecanismos de coordinación

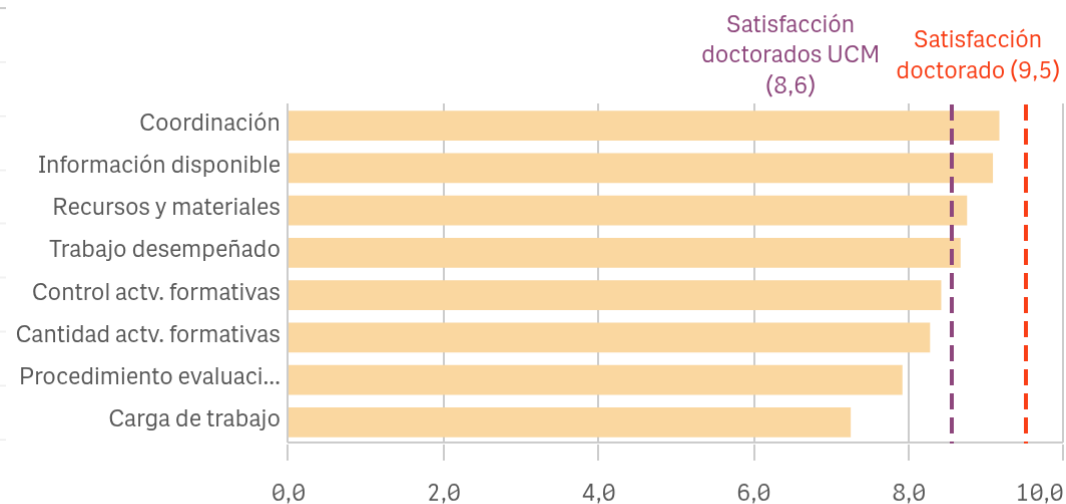


## Carga de trabajo del programa



Aspectos del doctorado	Q	Media	Desv. típica	Mediana	Moda
Coordinación		9,2	2,9	10,0	10,0
Información disponible		9,1	2,9	10,0	10,0
Recursos y materiales		8,8	2,8	10,0	10,0
Trabajo desempeñado		8,7	3,0	10,0	10,0
Control actv. formativas		8,4	3,1	10,0	10,0
Cantidad actv. formativas		8,3	3,2	10,0	10,0
Procedimiento evaluación		7,9	3,1	10,0	10,0
Carga de trabajo		7,3	3,4	9,0	10,0

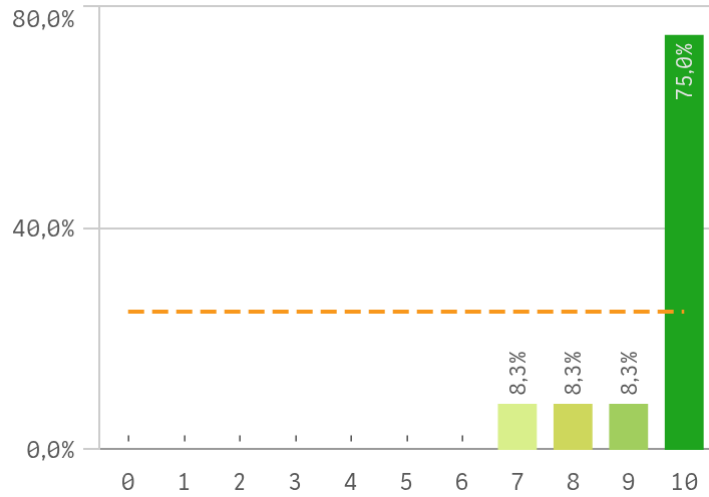
## Fortalezas y debilidades



"Satisfacción doctorados UCM" SOLO se calcula con los "cursos académicos" seleccionados, siendo el umbral de las Fortalezas/Debilidades

# Doctorado PDI: Satisfacción del doctorado

## Satisfacción doctorado



**Media**  
9,5

**Desviación típica**  
1,0

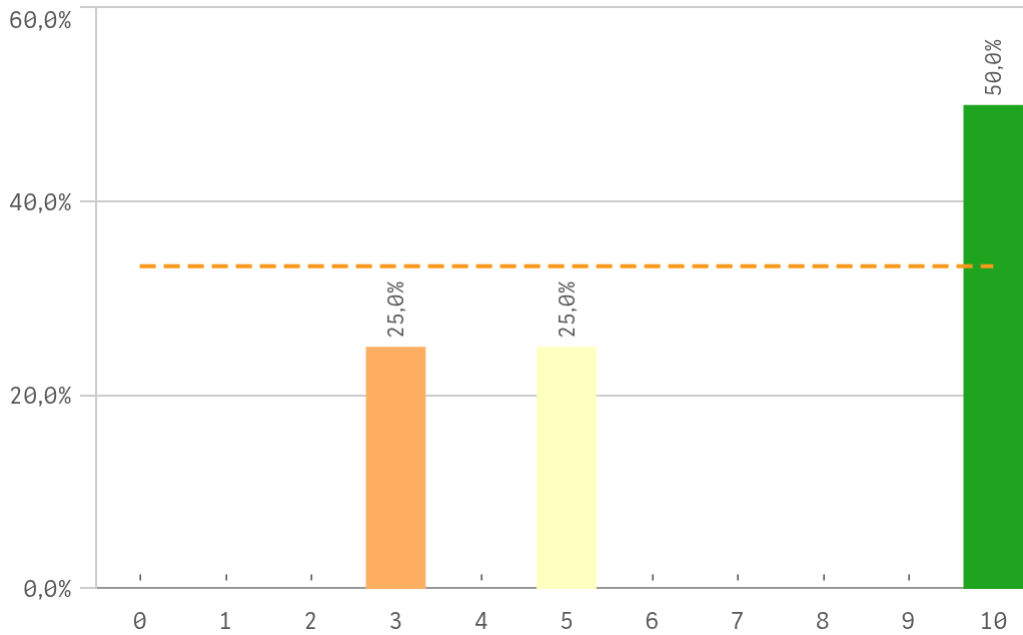
**Mediana**  
10,0

**Moda**  
10,0

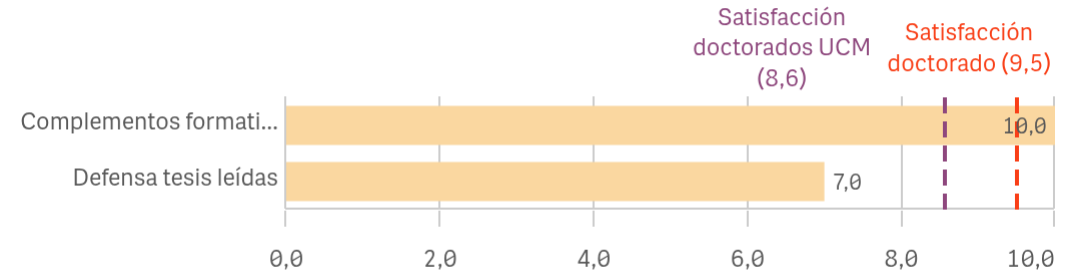
## Realización de los complementos de formación



## Presentación y defensa de la tesis leídas



## Fortalezas y debilidades

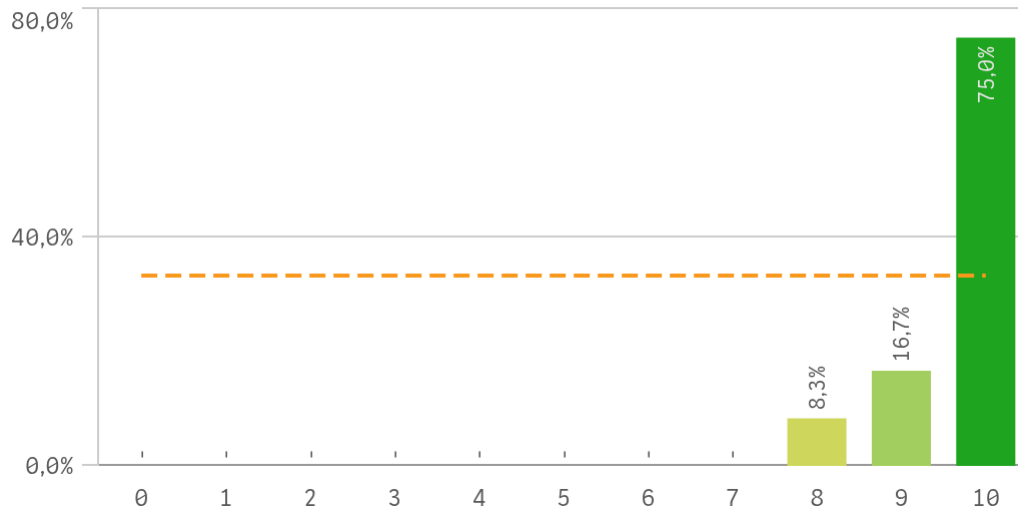


"Satisfacción doctorados UCM" SOLO se calcula con los "cursos académicos" seleccionados, siendo el umbral de las Fortalezas/Debilidades

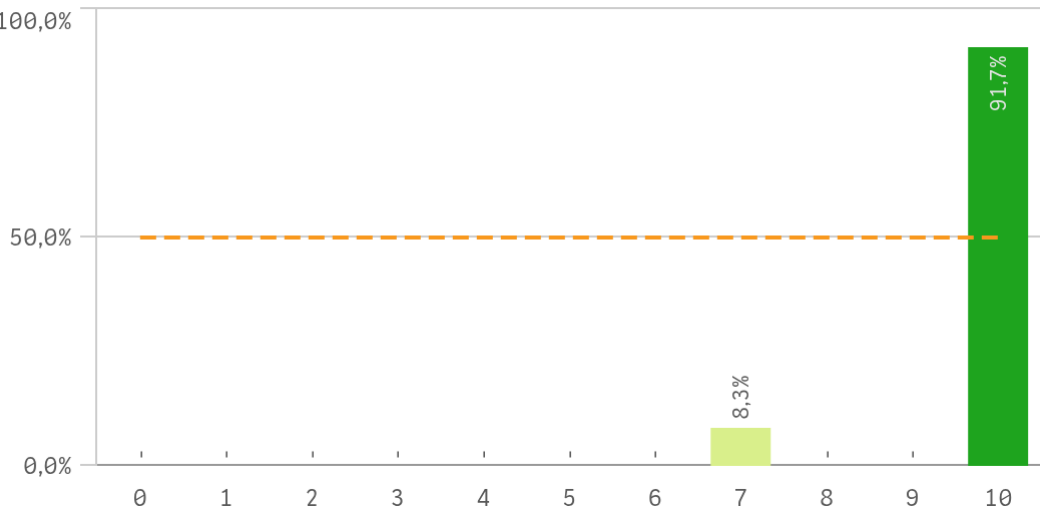
Satisfacción del doctorado	Q	Media	Desv. típica	Media...	Moda
Complementos formativos		10,0	0,0	10,0	10,0
Defensa tesis leídas		7,0	3,6	7,5	10,0

# Doctorado PDI: Compromiso

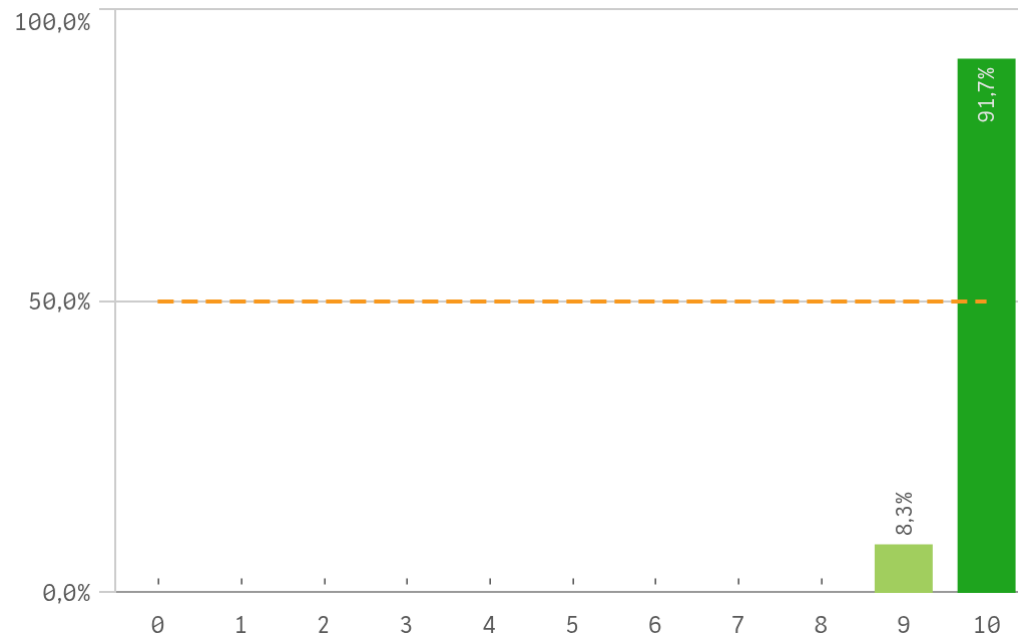
Recomendar estudios de doctorado (preinscripción)



Volver a participar en el programa de doctorado (fidelidad)



Seguir participando en el programa de doctorado (vinculación)

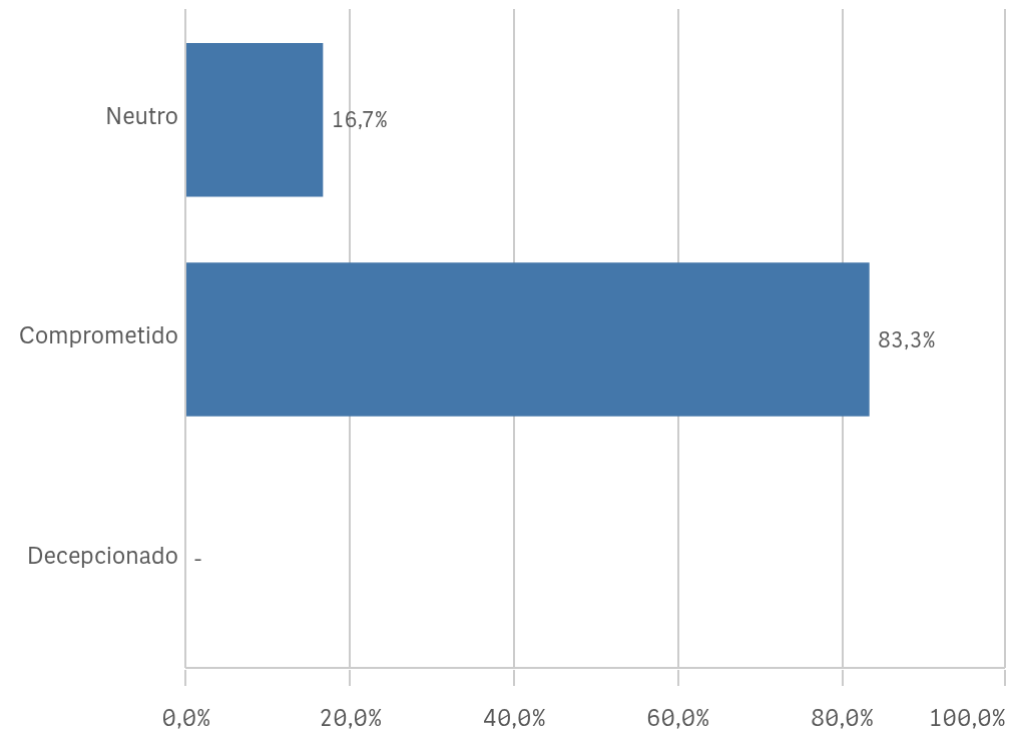
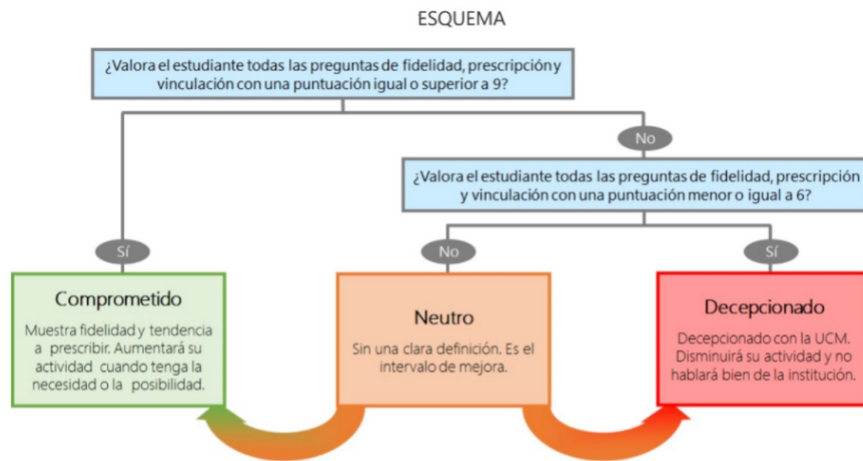


Compromiso	Q	Media	Desv. típica	Medi...	Moda
Seguir participando en el programa de doctorado		9,8	0,9	10,0	10,0
Recomendar estudios de doctorado		9,7	0,7	10,0	10,0
Volver a participar en el programa de doctorado		9,9	0,3	10,0	10,0

# Doctorado PDI: Compromiso perfil del encuestado

## Construcción y significado del valor "compromiso":

- \* PDI comprometido: valora con 9 o más puntos todas las preguntas de fidelidad, prescripción y vinculación.
- \* PDI neutro: la puntuación que otorga a todas las preguntas de fidelidad, prescripción y vinculación están entre 6 y 9.
- \* PDI decepcionado: valora con 6 o menos puntos todas las preguntas de fidelidad, prescripción y vinculación.



## Doctorado PDI: Tabla resumen

Aspectos del doctorado	Q	Media	
Coordinación		9,2	
Información disponible		9,1	
Recursos y materiales		8,8	
Trabajo desempeñado		8,7	
Control actv. formativas		8,4	
Cantidad actv. formativas		8,3	
Procedimiento evaluación		7,9	
Carga de trabajo		7,3	

Satisfacción del doctorado	Q	Media	
Complementos formativos		10,0	
Defensa tesis leídas		7,0	

Compromiso	Q	Media	
Recomendar estudios de doctorado		9,7	
Seguir participando en el programa de doctorado		9,8	
Volver a participar en el programa de doctorado		9,9	