



OFICINA para la CALIDAD

Vicerrectorado de Calidad

UNIVERSIDAD COMPLUTENSE DE MADRID



# INFORME DE LAS ENCUESTAS DE SATISFACCIÓN A EGRESADOS DE DOCTORADO

CURSO/S: 2024-25

CENTRO: FACULTAD DE FILOLOGÍA

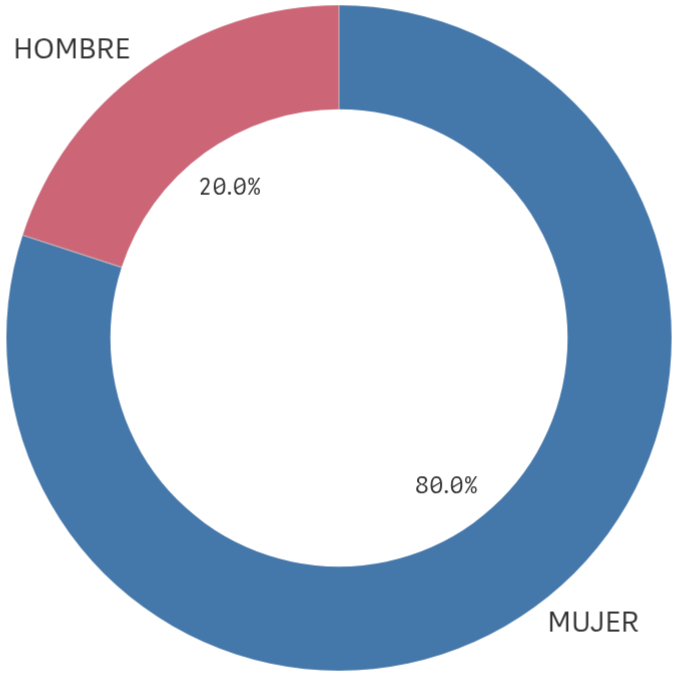
TITULACIÓN: DOF. LITERATURA HISPANOAMERICANA

Fecha de generación: 23/07/2025

# Doctorado Egresados: Características de de la muestra I

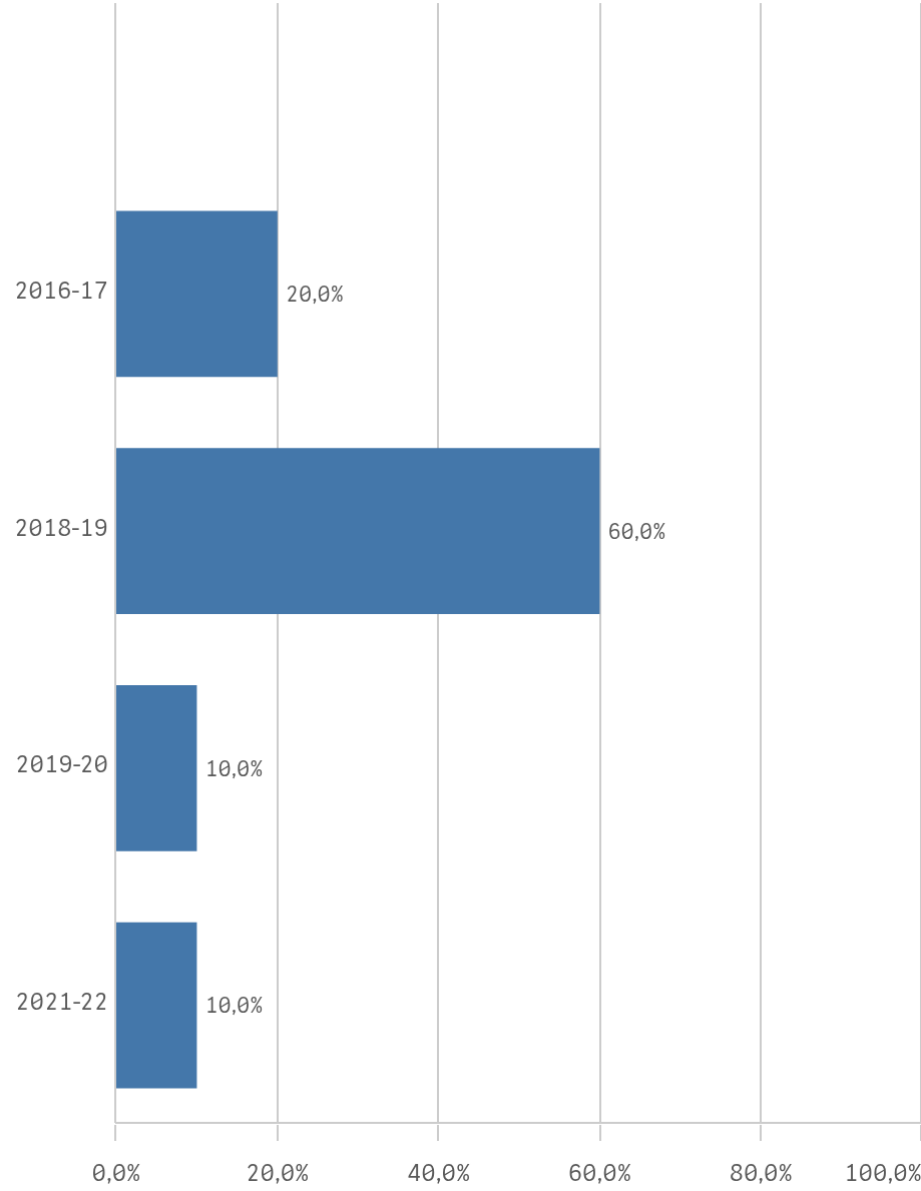
**Población N**                      **% Participación**                      **Participación n**  
**12**    **83,3%**    **10**

**Género**



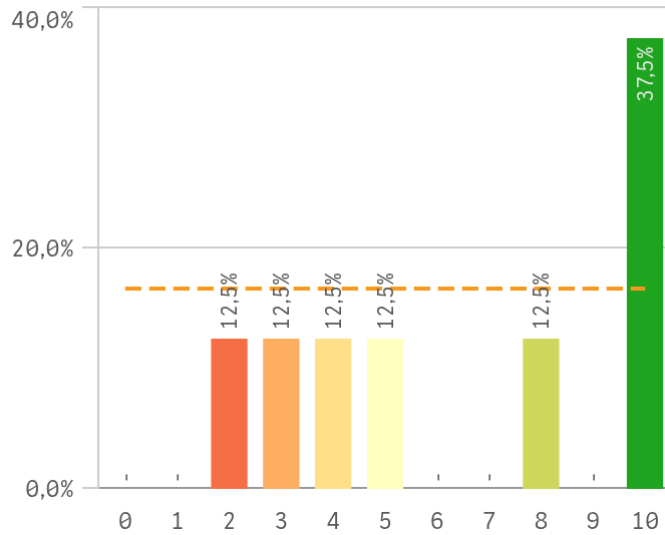
■ MUJER    ■ HOMBRE

**Curso de Inicio de los estudios de doctorado**

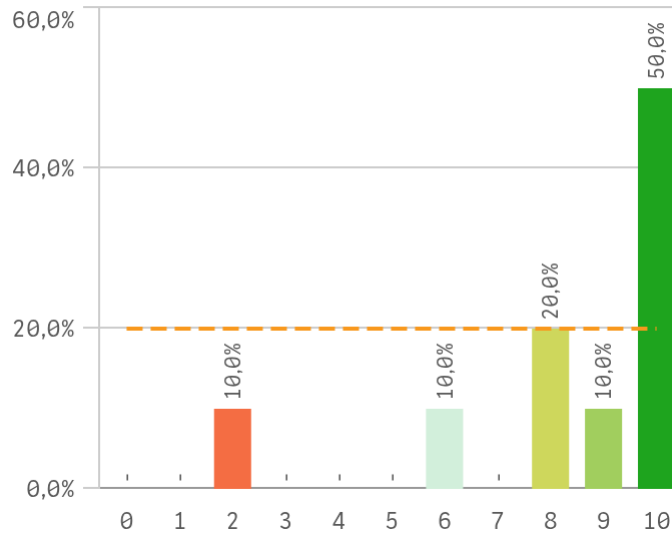


# Doctorado Egresados: Programa de doctorado I

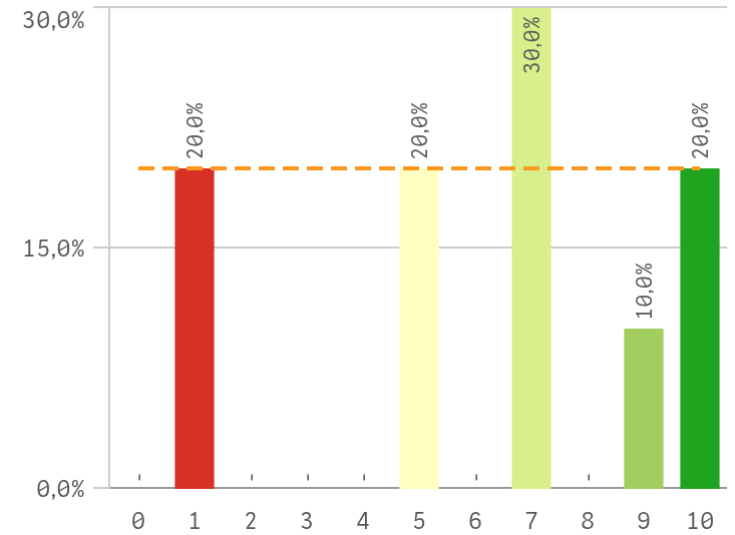
## Complementos de formación



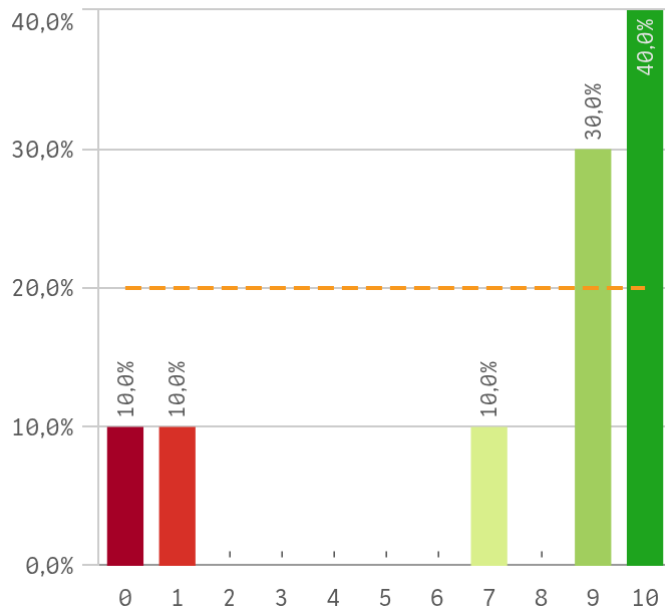
## Criterios de admisión



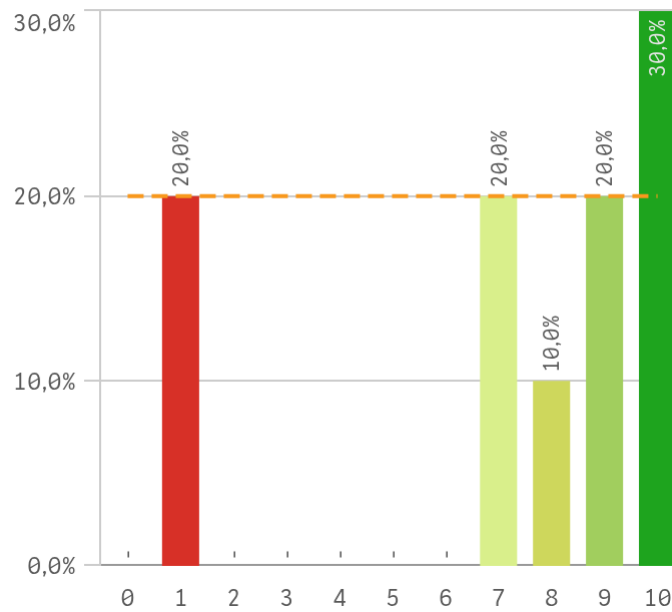
## Activ. formativas para la investigación



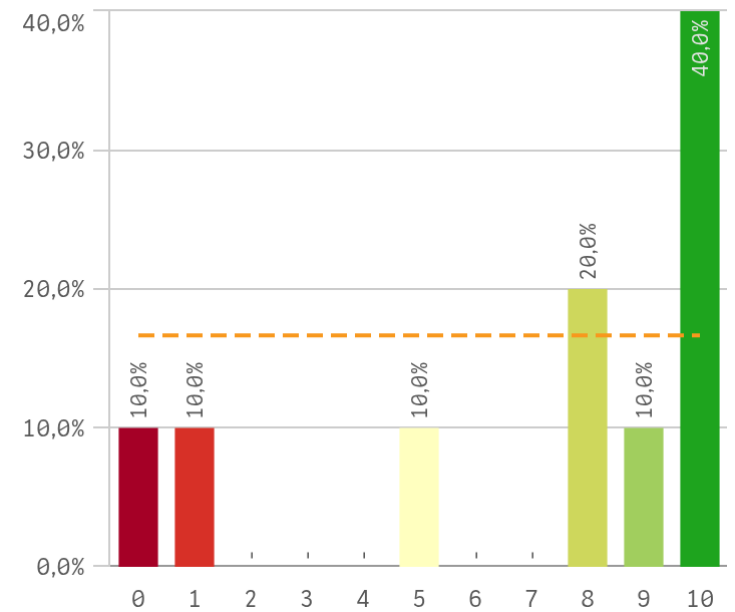
## Perfil del profesorado de las activ. formativas



## Control de las activ. formativas

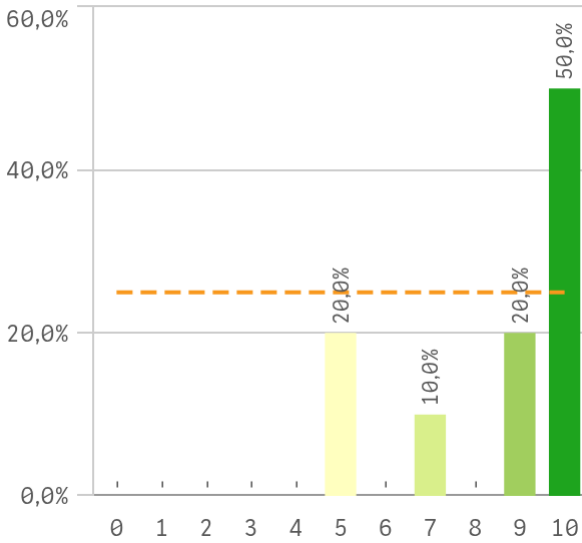


## Tutor/director de las activ. de formación

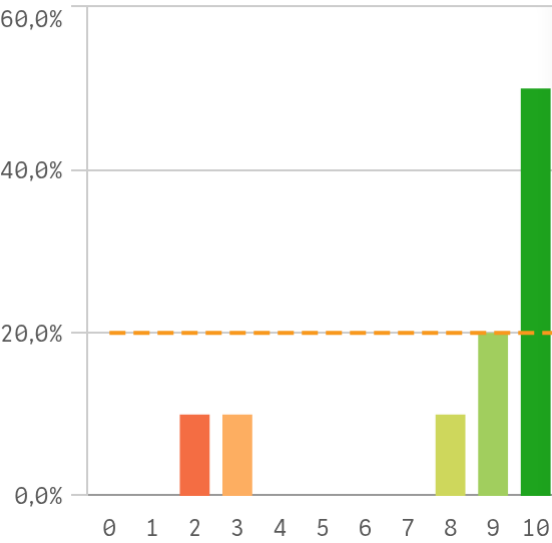


# Doctorado Egresados: Programa de doctorado II

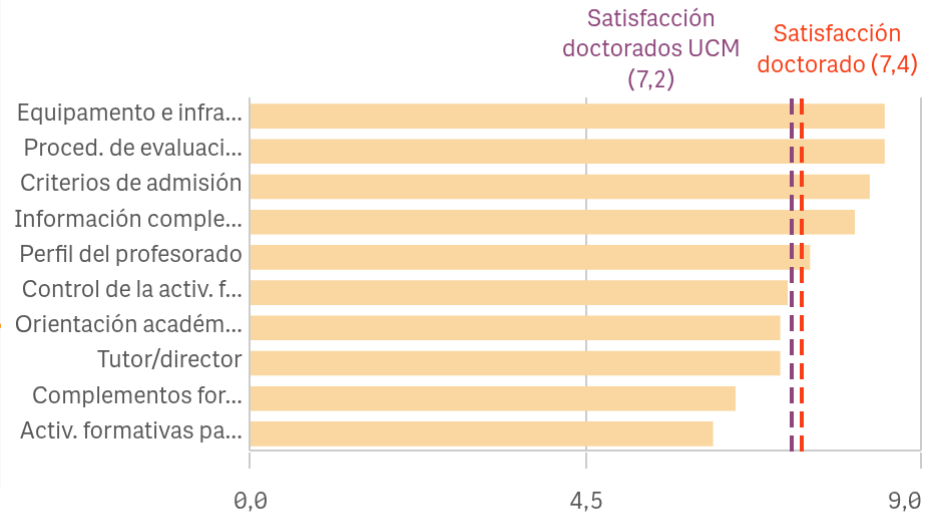
## Evaluación anual de actividades y plan de...



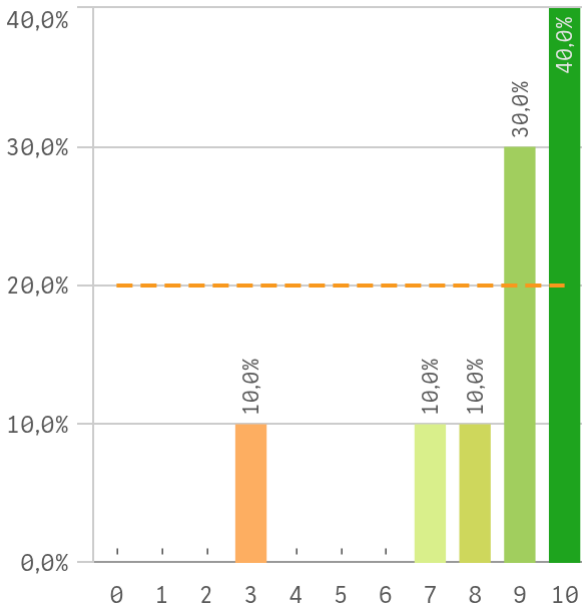
## Información del programa de doctorado



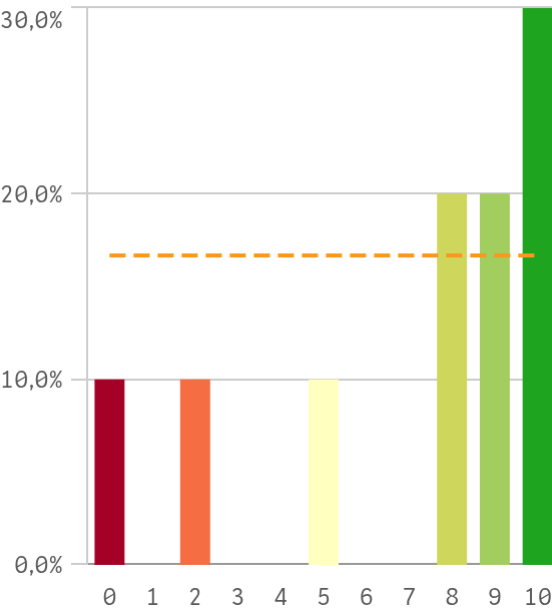
## Fortalezas y debilidades



## Equipamiento e Infraestructuras



## Orientación académica

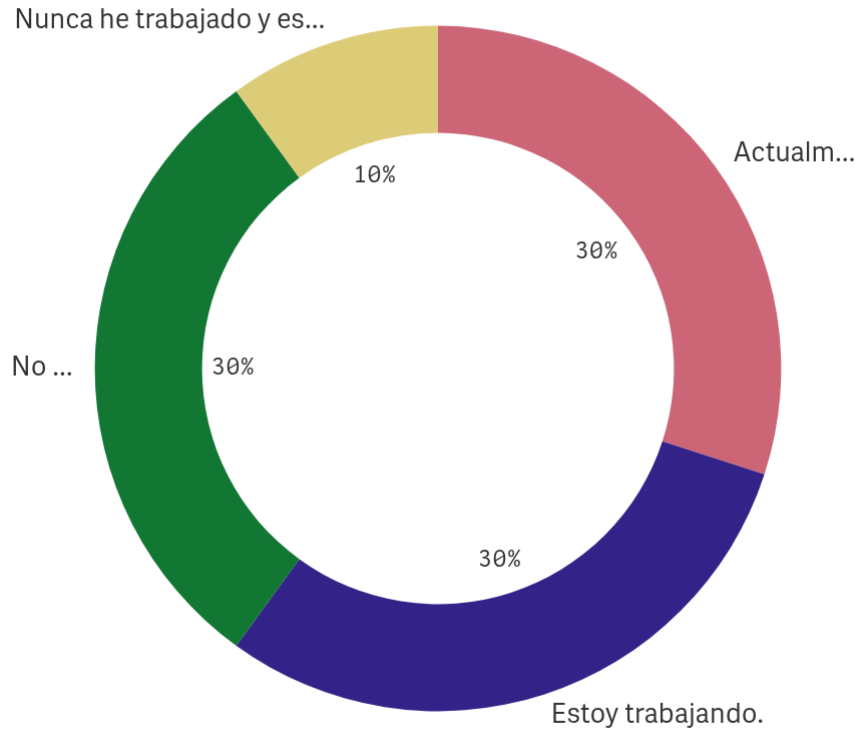


"Satisfacción doctorados UCM" SOLO se calcula con los "Cursos Académicos" seleccionados, siendo el umbral de las Fortalezas/Debilidades

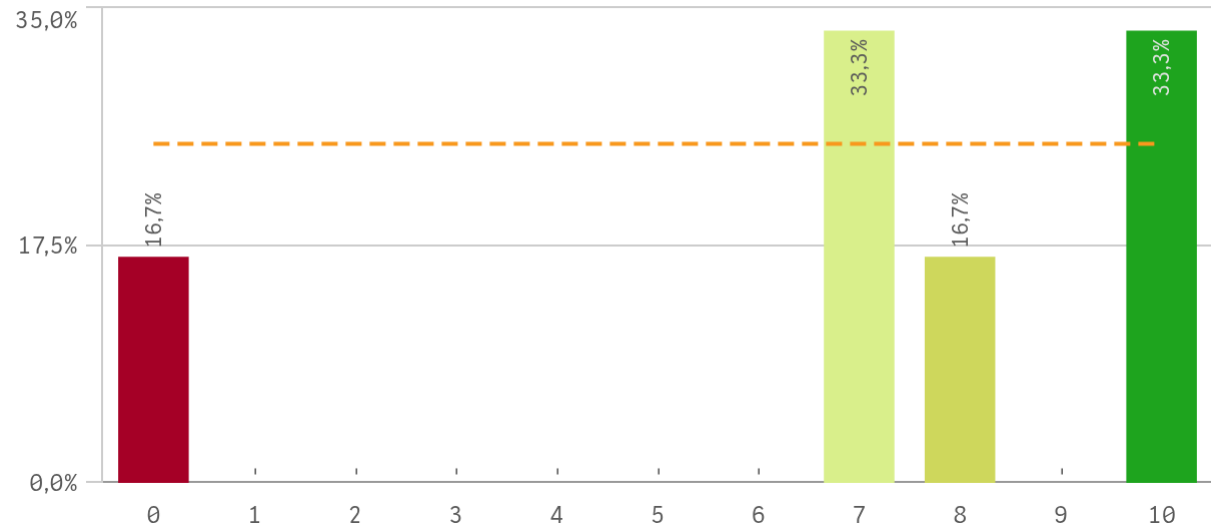
Programa de doctorado	Q	Media	Desv. típica	Mediana	Moda
Equipamento e infraestructuras		8,5	2,2	9,0	10,0
Proced. de evaluación anual		8,5	2,1	9,5	10,0
Criterios de admisión		8,3	2,6	9,5	10,0
Información completa y accesible		8,1	3,0	9,5	10,0
Perfil del profesorado		7,5	3,8	9,0	10,0
Control de la activ. formativa		7,2	3,5	8,5	10,0
Orientación académica		7,1	3,6	8,5	10,0
Tutor/director		7,1	3,8	8,5	10,0
Complementos formativos		6,5	3,4	6,5	10,0
Activ. formativas para el investigador		6,2	3,3	7,0	7,0

# Doctorado Egresados: Situación Laboral

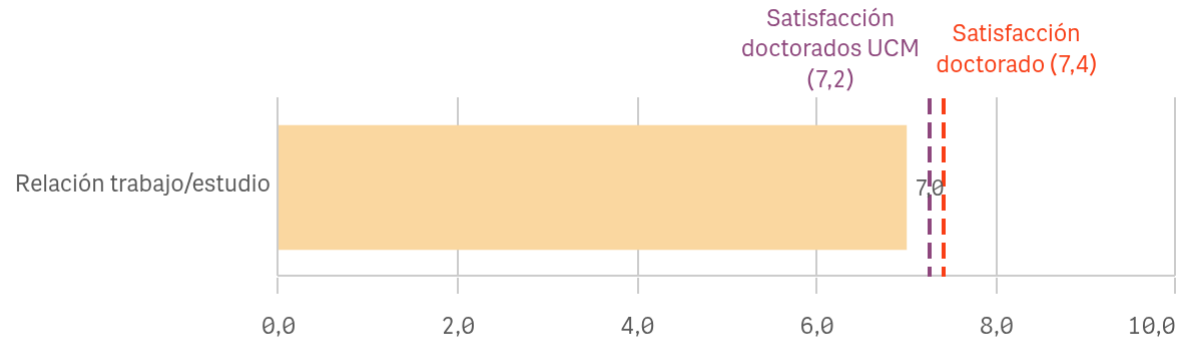
## Situación laboral actual



## Relación trabajo/estudios de doctorado



## Fortalezas y debilidades

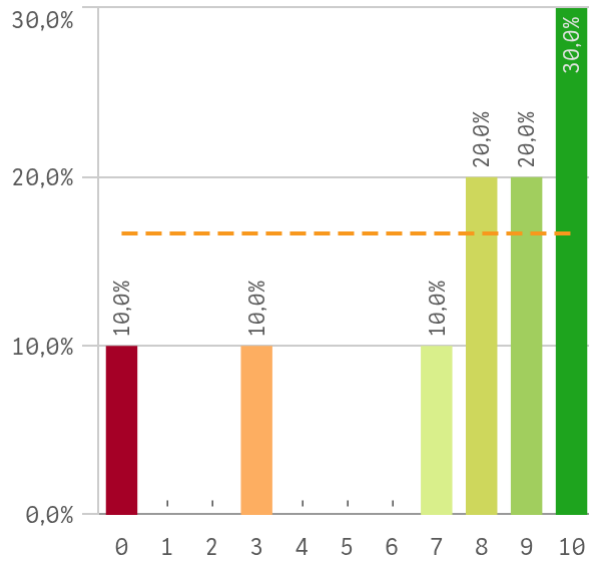


"Satisfacción doctorados UCM" SOLO se calcula con los "Cursos Académicos" seleccionados, siendo el umbral de las Fortalezas/Debilidades

Relación trabajo/estudios doc.	Q	Media	Desv. típica	Mediana	Moda
Relación trabajo/estudio		7,0	3,7	7,5	-

# Doctorado Egresados: Satisfacción

## Satisfacción con el programa de doctorado



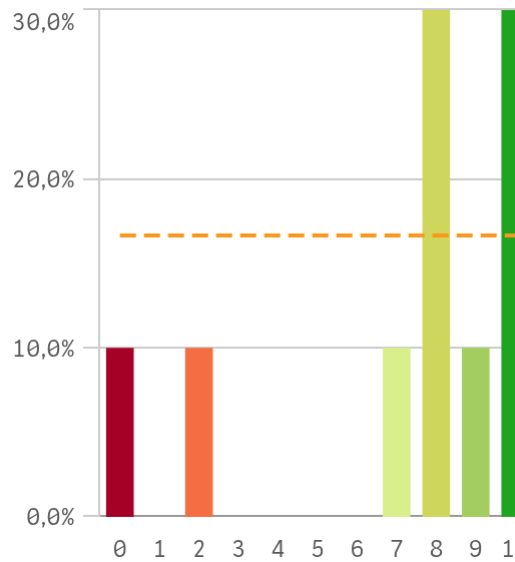
**Media**  
7,4

**Desv. típica**  
3,3

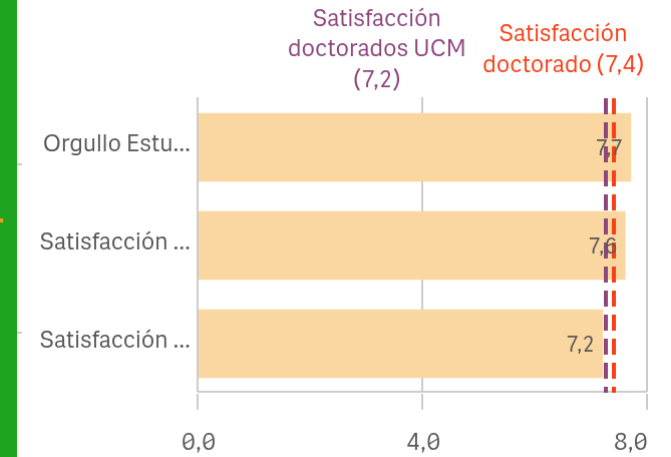
**Mediana**  
8,5

**Moda**  
10,0

## Satisfacción global de la UCM

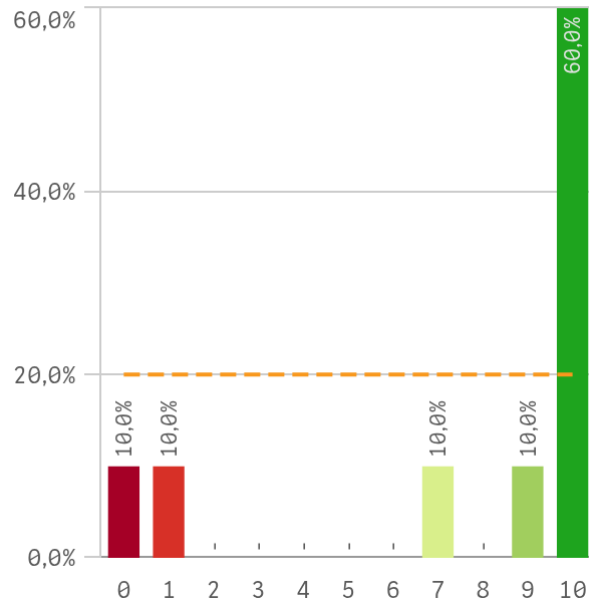


## Fortalezas y debilidades

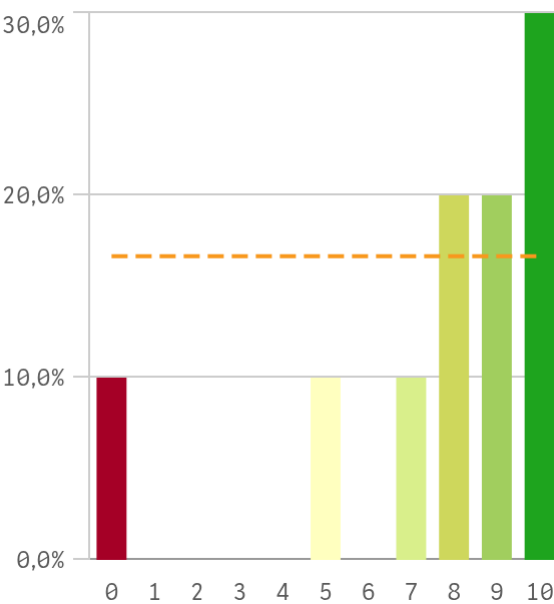


"Satisfacción doctorados UCM" SOLO se calcula con los "Cursos Académicos" seleccionados, siendo el umbral de

## Orgullo estudiante de la UCM



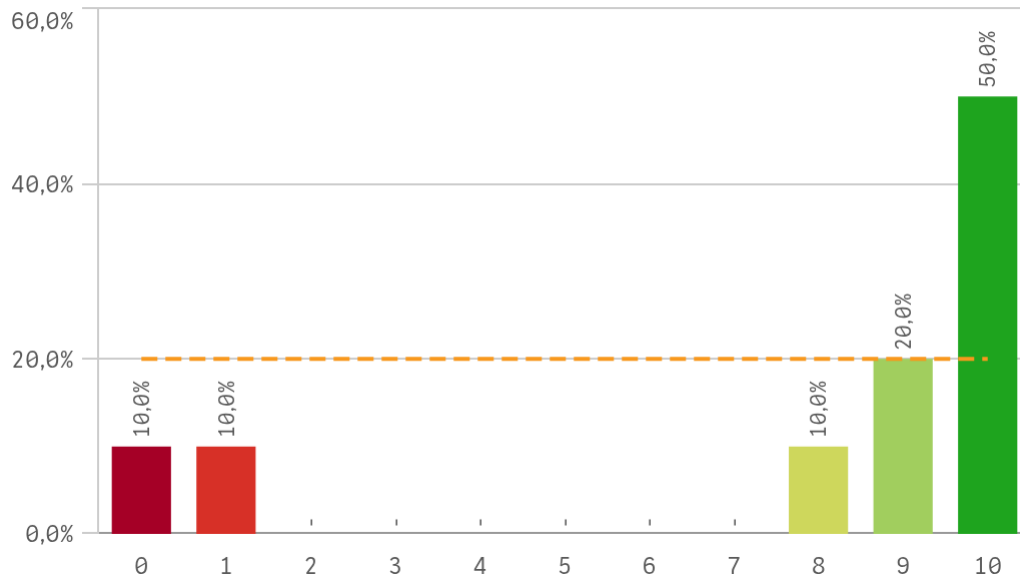
## Satisfacción con la formación



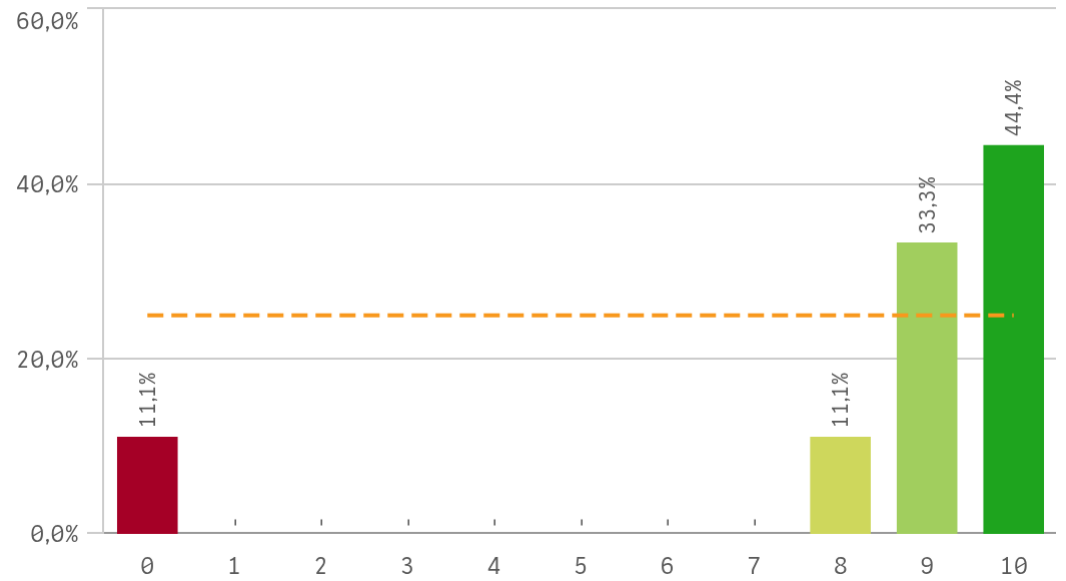
Satisfacción	Q	Media	Desv. típica	Medi...	Moda
Orgullo Estudiante UCM		7,7	3,9	10,0	10,0
Satisfacción formación		7,6	3,1	8,5	10,0
Satisfacción UCM		7,2	3,5	8,0	-

# Doctorado Egresados: Compromiso I

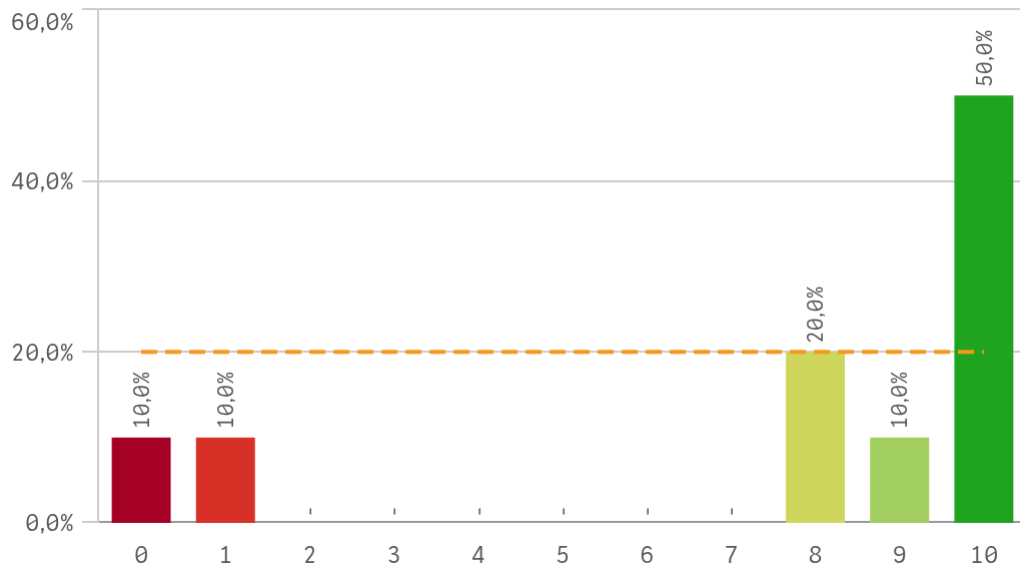
## Repetir estudios superiores (fidelidad)



## Repetir la misma titulación (fidelidad)



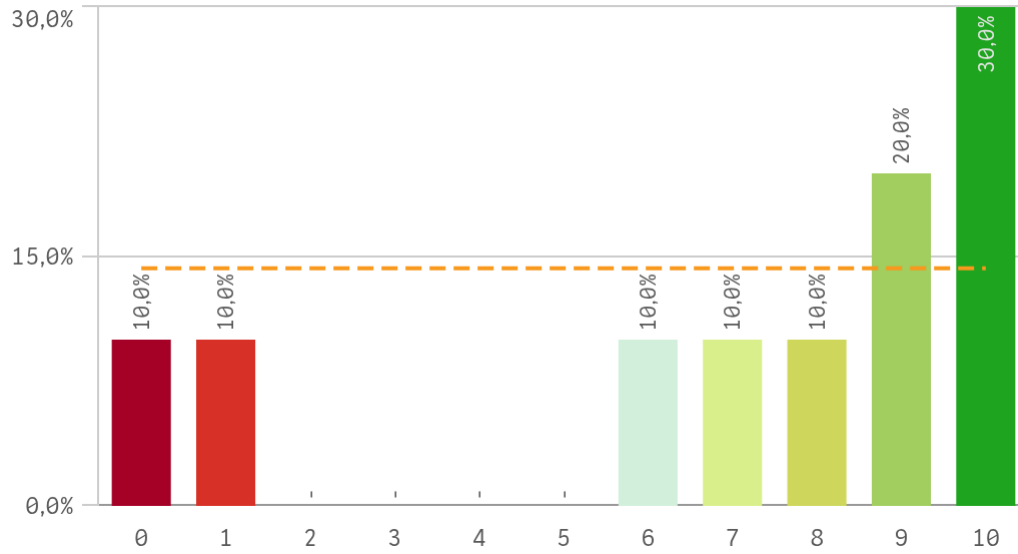
## Repetir la misma universidad (fidelidad)



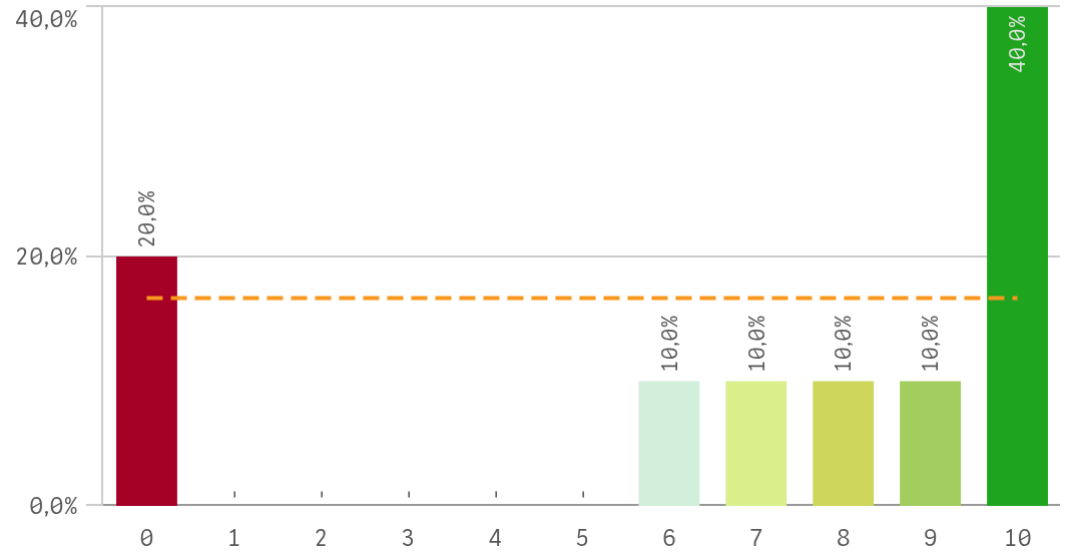
Compromiso	Q	Media	Desv. típica	Medi...	Moda
Repetir la misma titulación		8,3	3,2	9,0	10,0
Repetir estudios superiores		7,7	3,9	9,5	10,0
Seguir en el doctorado		7,7	3,2	8,5	10,0
Repetir la misma universidad		7,6	3,8	9,5	10,0
Seguir en la universidad		7,6	3,2	8,5	10,0
Recomendar el programa de doctorado		7,0	3,7	8,5	10,0
Recomendar la UCM		7,0	3,9	8,5	10,0

# Doctorado Egresados: Compromiso II

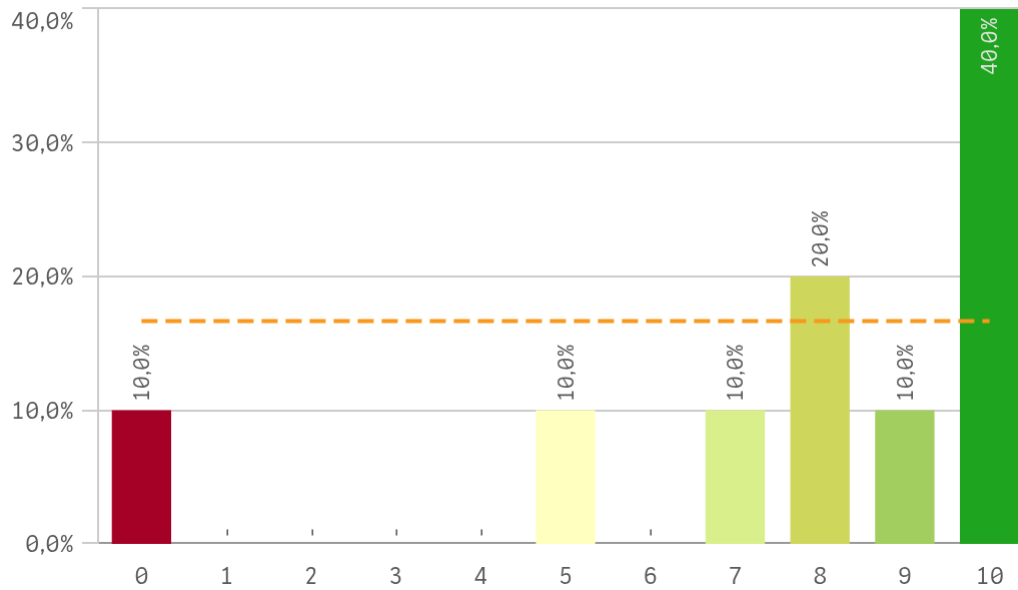
## Recomendar el programa de doctorado (preinscripción)



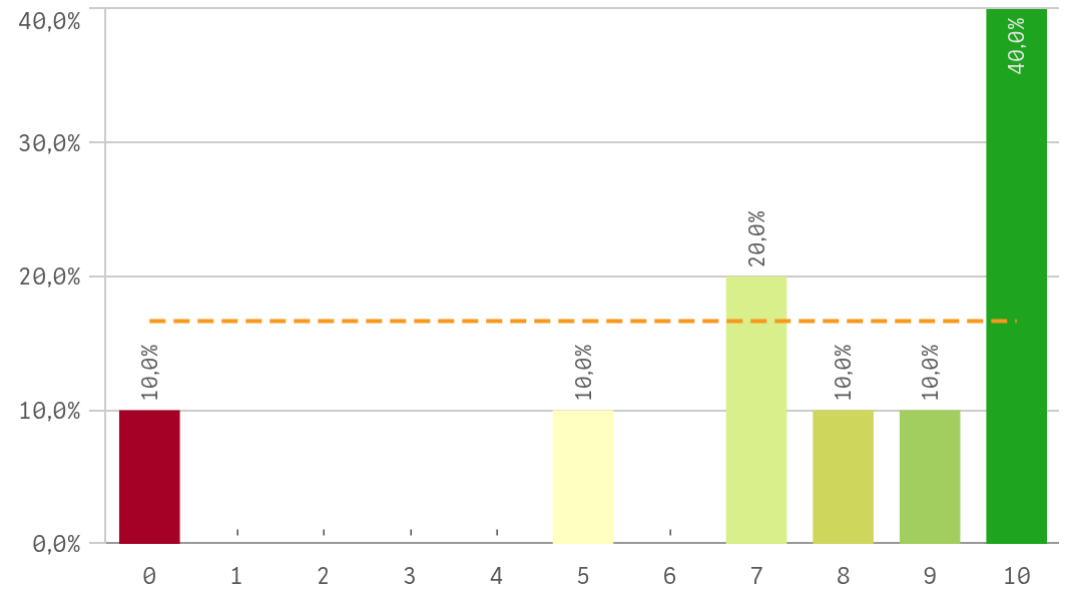
## Recomendar la UCM (preinscripción)



## Seguir en el doctorado (vinculación)



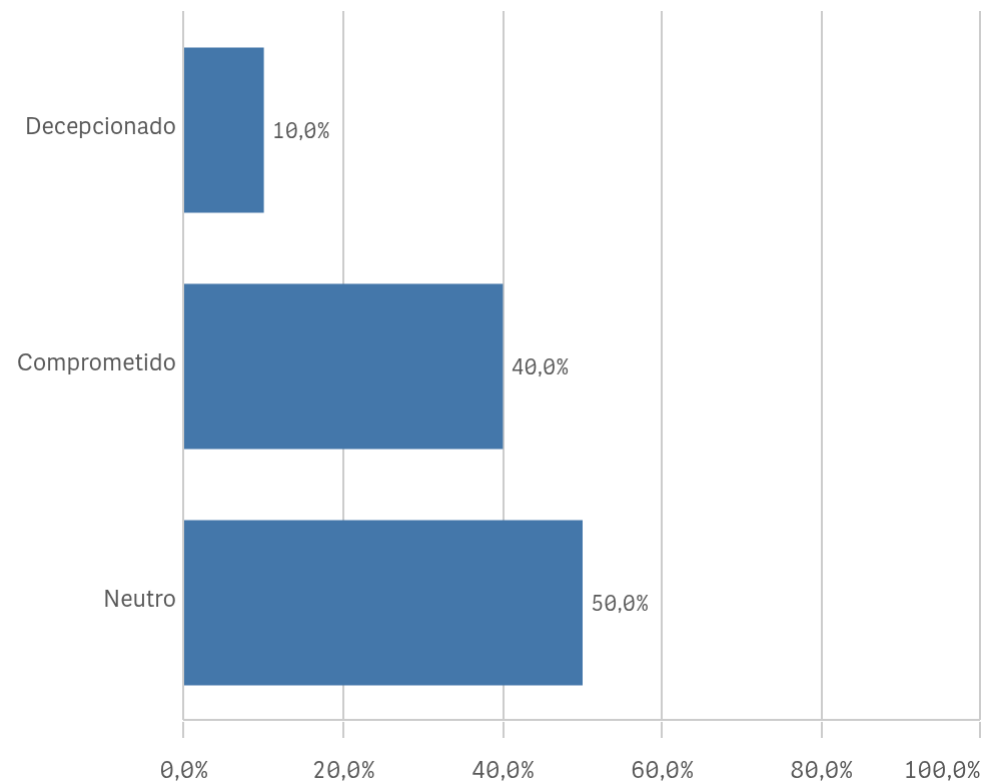
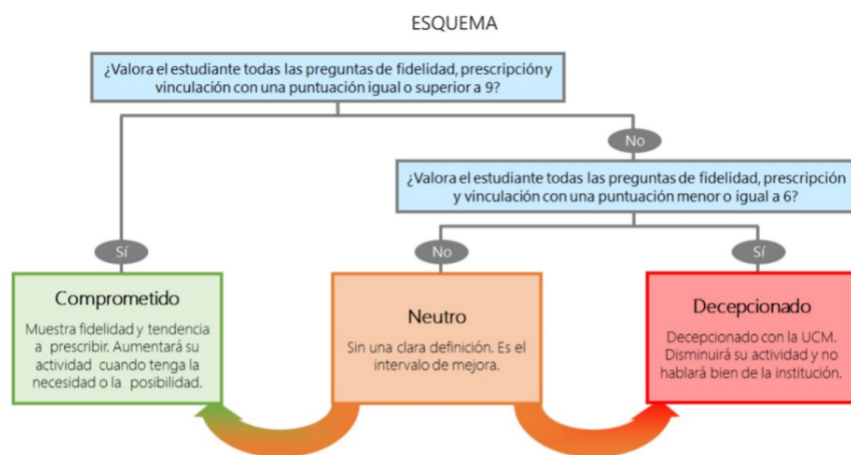
## Seguir en la universidad (vinculación)



# Doctorado Egresados: Compromiso perfil del encuestado

Construcción y significado del valor "compromiso":

- \* Egresado comprometido: valora con 9 o más puntos todas las preguntas de fidelidad, prescripción y vinculación.
- \* Egresado neutro: la puntuación que otorga a todas las preguntas de fidelidad, prescripción y vinculación están entre 6 y 9.
- \* Egresado decepcionado: valora con 6 o menos puntos todas las preguntas de fidelidad, prescripción y vinculación.



## Doctorado Egresados: Tabla resumen

Programa de doctorado	Q	Media
Equipamiento e infraestructuras		8,5
Proced. de evaluación anual		8,5
Criterios de admisión		8,3
Información completa y accesible		8,1
Perfil del profesorado		7,5
Control de la activ. formativa		7,2
Orientación académica		7,1
Tutor/director		7,1
Complementos formativos		6,5
Activ. formativas para el investigador		6,2

Relación trabajo/estudios doc.	Q	Media
Relación trabajo/estudio		7,0

Satisfacción	Q	Media
Orgullo Estudiante UCM		7,7
Satisfacción formación		7,6
Satisfacción UCM		7,2

Compromiso	Q	Media
Repetir la misma titulación		8,3
Repetir estudios superiores		7,7
Seguir en el doctorado		7,7
Repetir la misma universidad		7,6
Seguir en la universidad		7,6
Recomendar el programa de doctorado		7,0
Recomendar la UCM		7,0