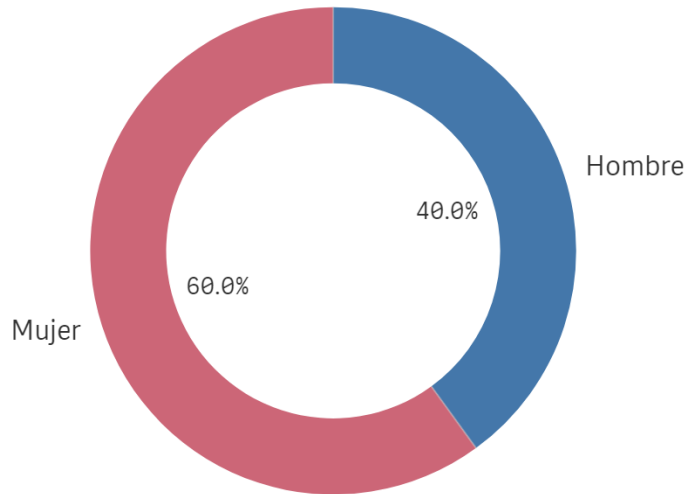




Genero



■ Hombre ■ Mujer

Población N

-

%_Participacion

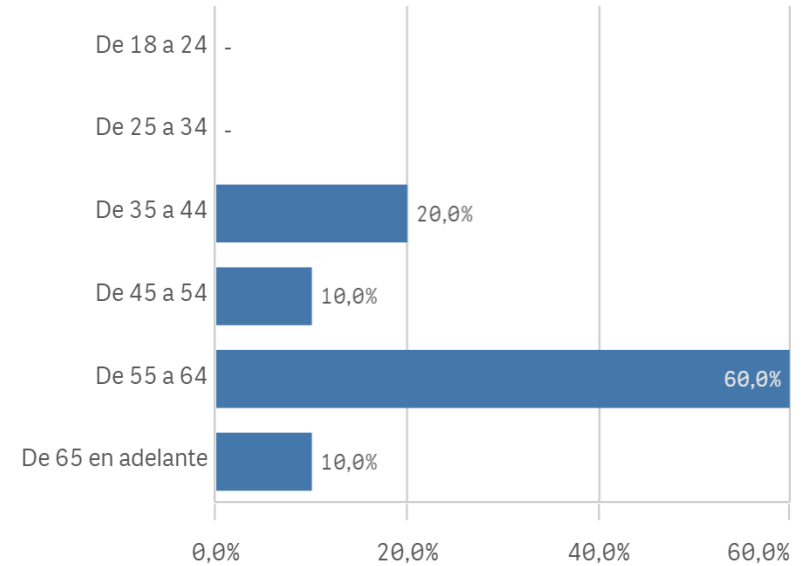
-

Participación n

10

Edad (años)

(%) Porcentaje por franjas



Edad media (años)

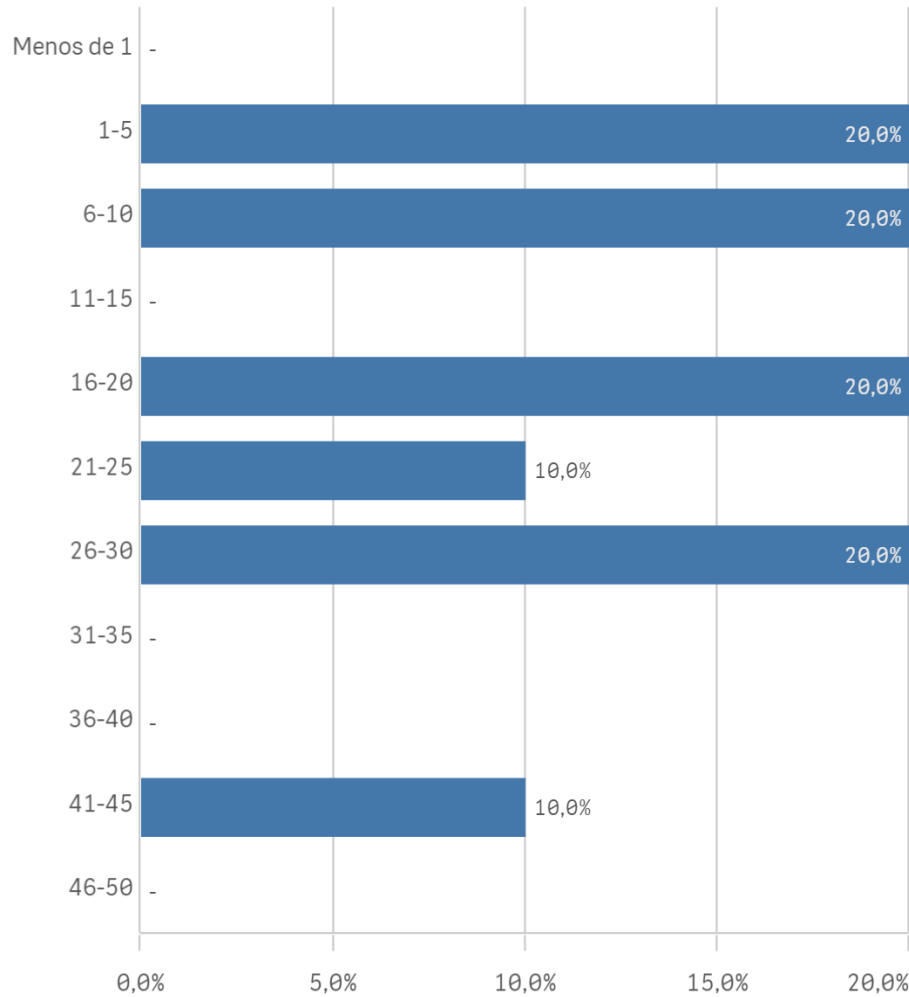
54,2

Des. Típica

10,0

Experiencia docente (años)

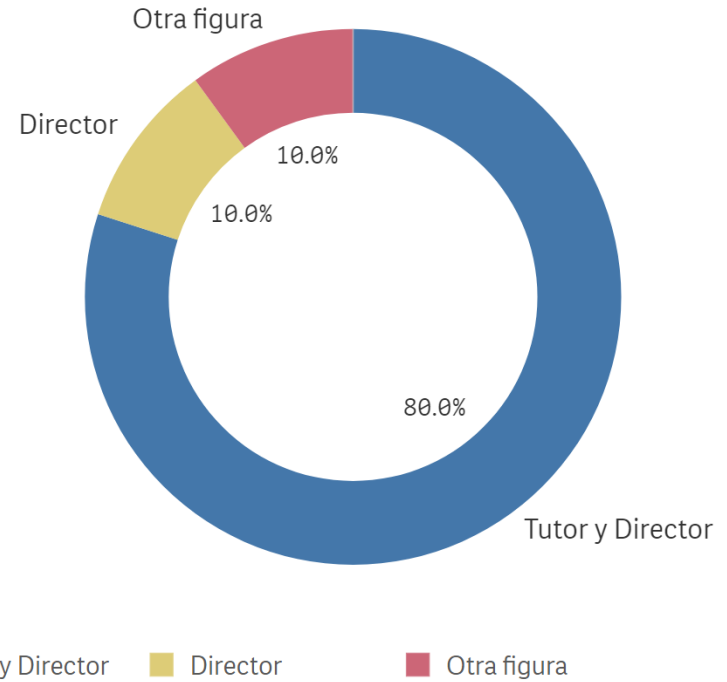
(%) Porcentaje por franjas



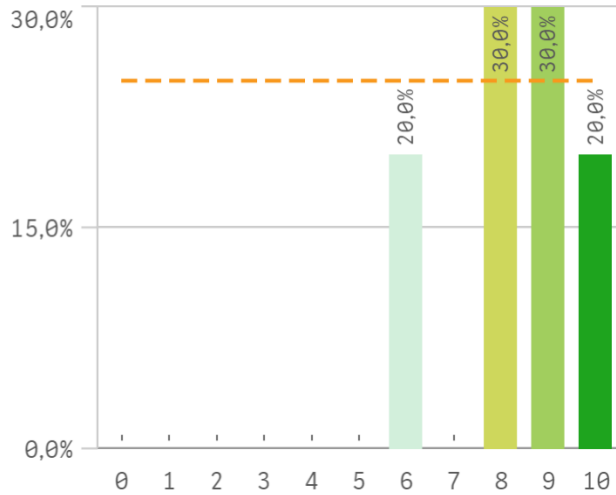
Participa en el doctorado



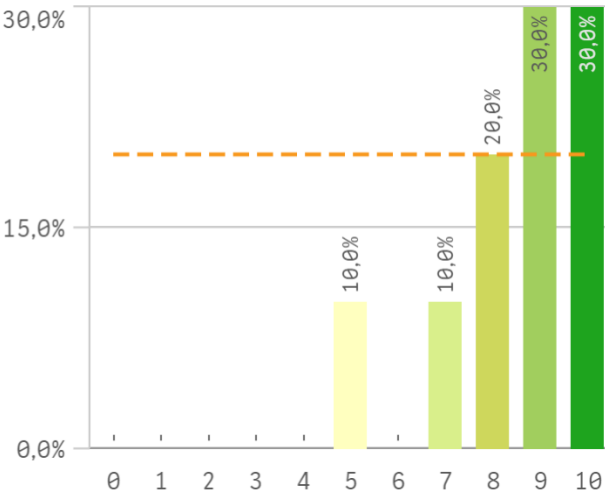
Rol en el doctorado



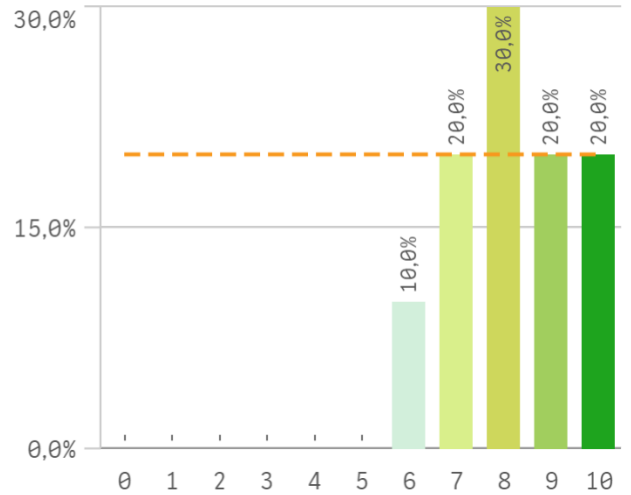
Cantidad de actividades formativas



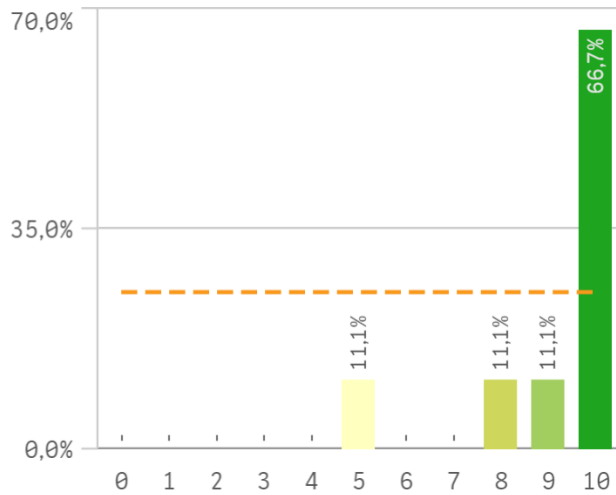
Control de las actividades formativas



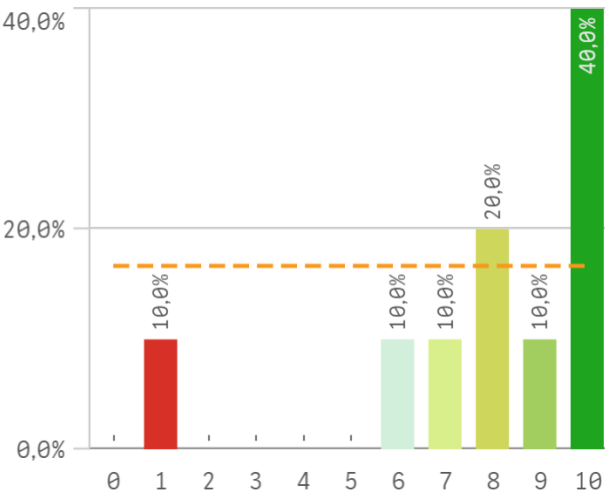
Procedimiento de evaluación anual



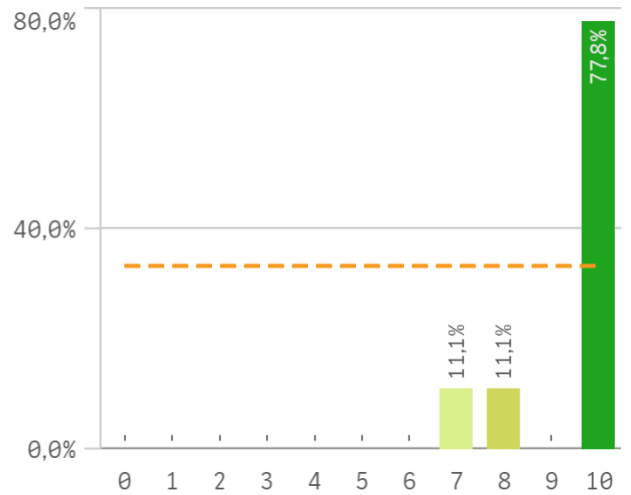
Información disponible del programa



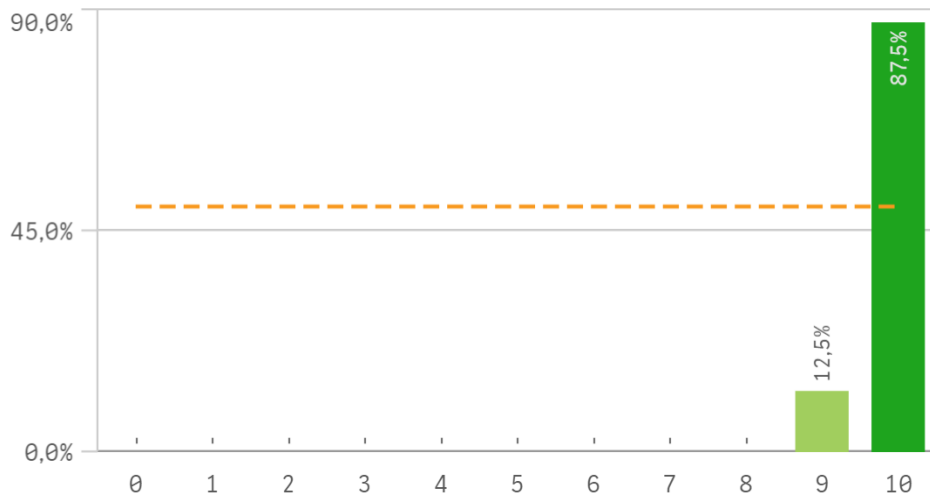
Recursos y materiales disponibles



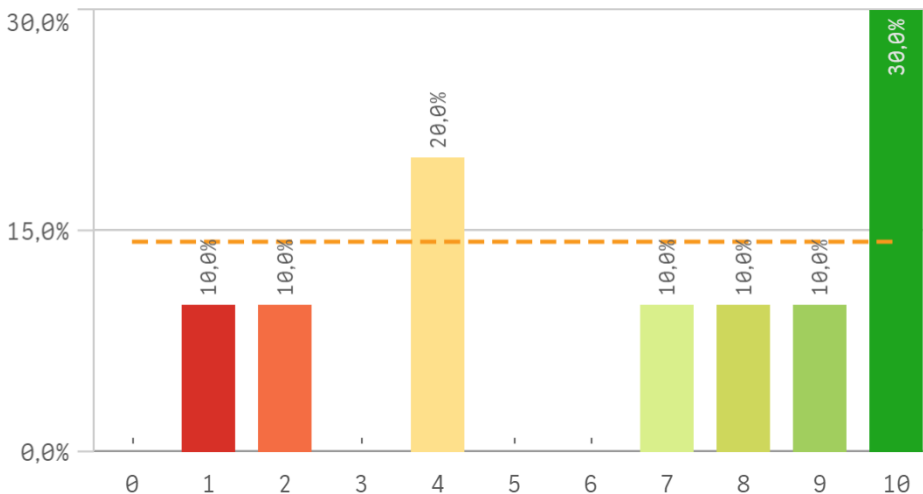
Trabajo desempeñado en el programa



Mecanismos de coordinación

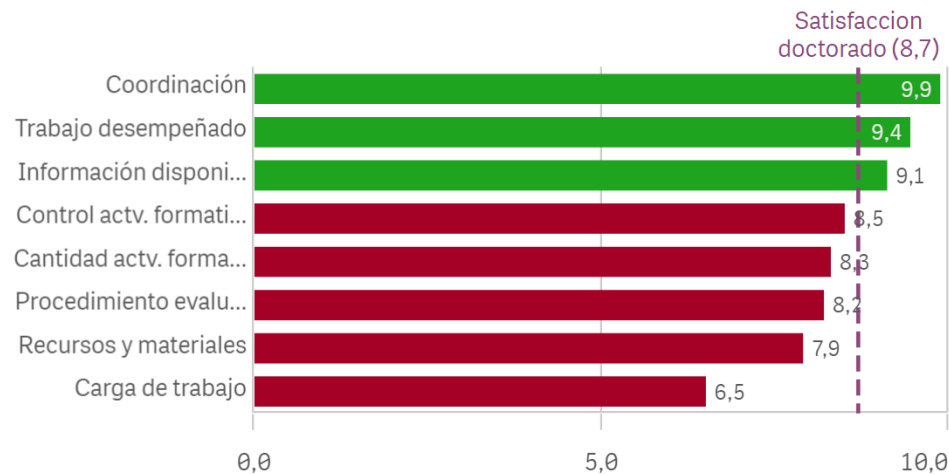


Carga de trabajo del programa



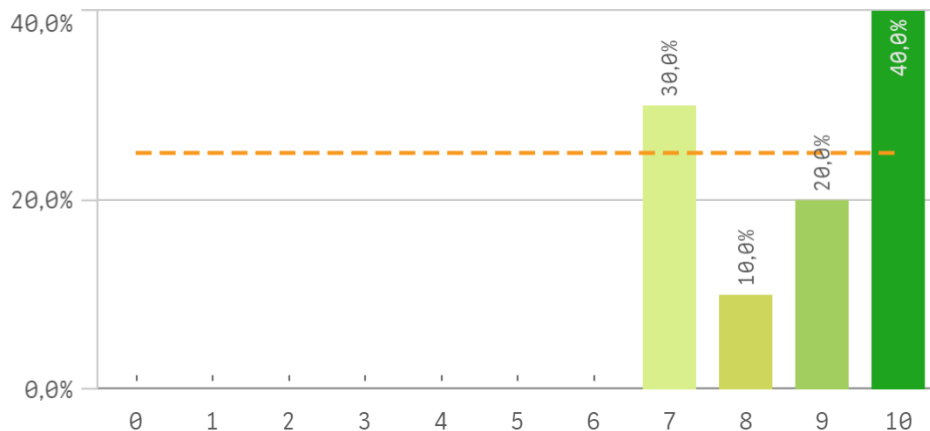
Aspectos del doctorado	Media	Desv. típica	Medi...	Moda
Coordinación	9,9	0,4	10,0	10,0
Trabajo desempeñado	9,4	1,1	10,0	10,0
Información disponible	9,1	1,7	10,0	10,0
Control actv. formativas	8,5	1,6	9,0	-
Cantidad actv. formativas	8,3	1,4	8,5	-
Procedimiento evaluación	8,2	1,3	8,0	8,0
Recursos y materiales	7,9	2,8	8,5	10,0
Carga de trabajo	6,5	3,5	7,5	10,0

Fortalezas y debilidades



Centro	Observaciones
FILOLOGÍA	El programa de doctorado mejoraría mucho si contase con un sistema de financiación propio, por ejemplo para becas o bolsas de viaje de los estudiantes no becados por los medios oficiales. También habría una considerable mejora si aliviara la carga administrativa que comporta todo el proceso: informes anuales de alumnos, informe y formulario para cambio de
FILOLOGÍA	El programa organiza una serie de seminarios para los alumnos. PERO los alumnos llegan a la tesis doctoral con dos años menos de formación que en los programas americanos (tanto en la América latina como en la anglosajona). Se echa de menos MUCHÍSIMO un año más de formación a tiempo completo. El proceso de defensa de las tesis, con cinco miembros
FILOLOGÍA	La carga de trabajo administrativo que debemos realizar los profesores y las comisiones es desproporcionada. Deberíamos tener apoyo del PAS. El trabajo académico también es excesivo y no está suficientemente reconocido en la carga anual docente. La calidad de las tesis es ínfima porque la Institución ha puesto el foco en ganar dinero y no en que se presenten

Satisfacción doctorado



8,7

Desviación
Típica

1,3

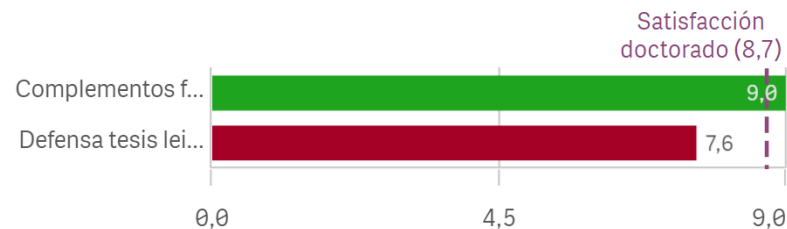
Mediana

9,0

Moda

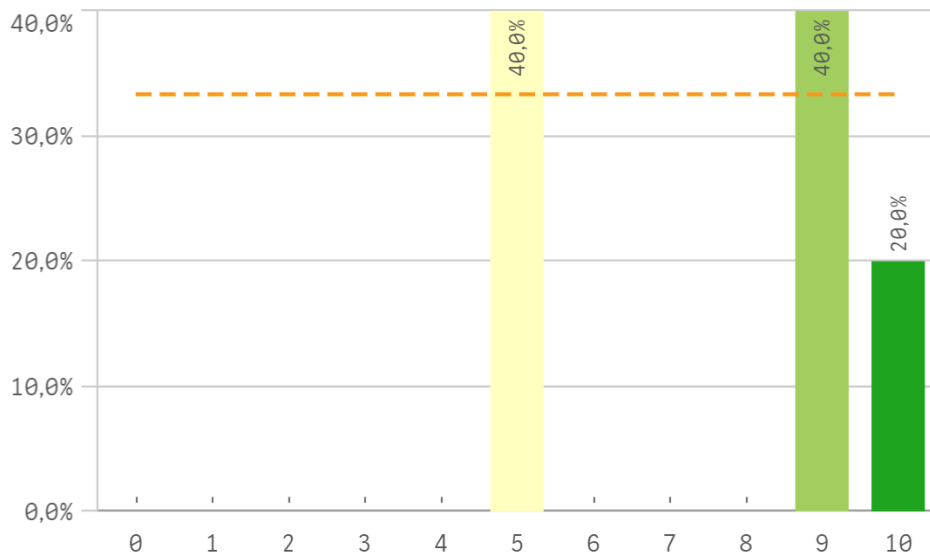
10

Fortalezas y debilidades

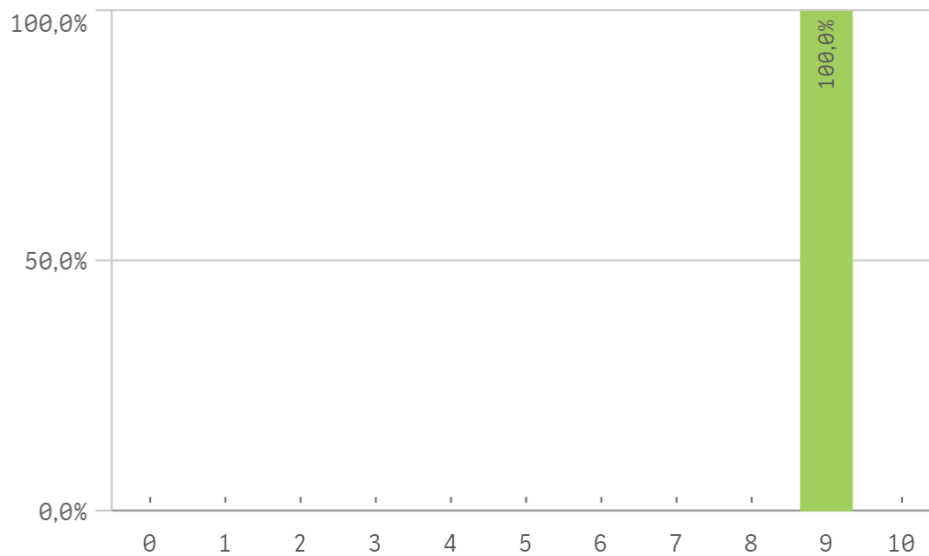


Satisfacción del doctorado	Media	Desv. típica	Med...	Moda
Complementos formativos	9,0	-	9,0	9,0

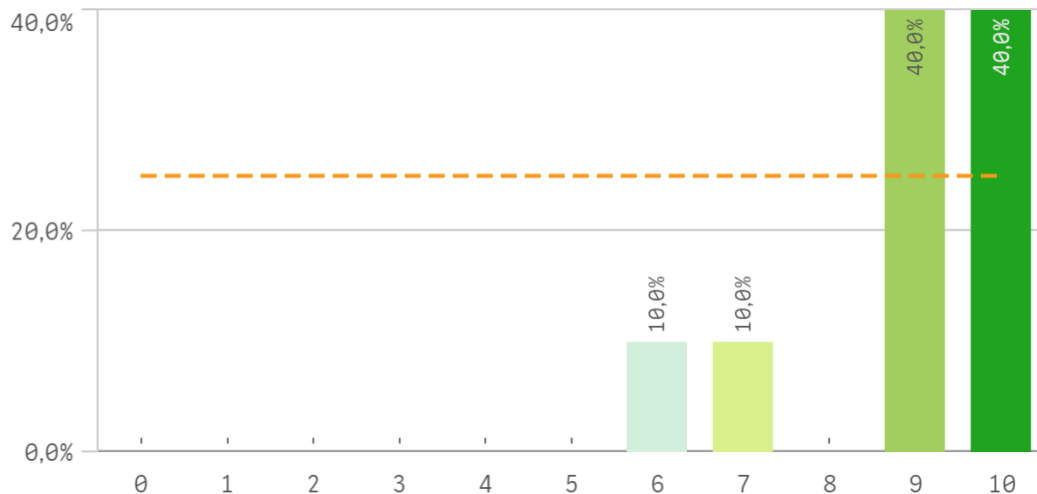
Presentación y defensa de la tesis leídas



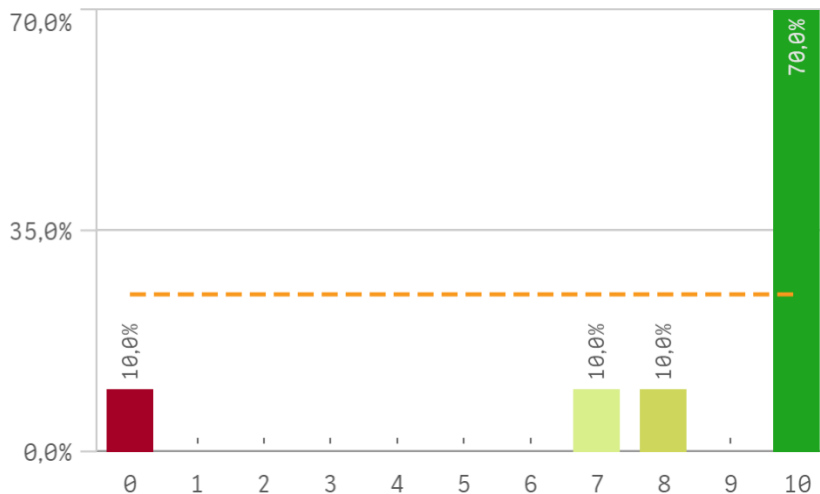
Realización de los complementos de formación



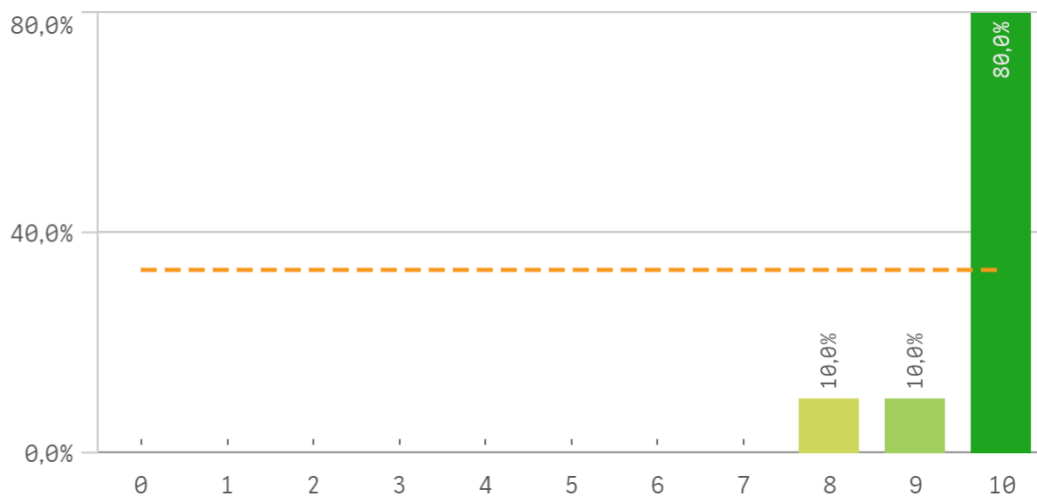
Recomendar estudios de doctorado (preinscripción)



Volver a participar en el programa de doctorado (fidelidad)



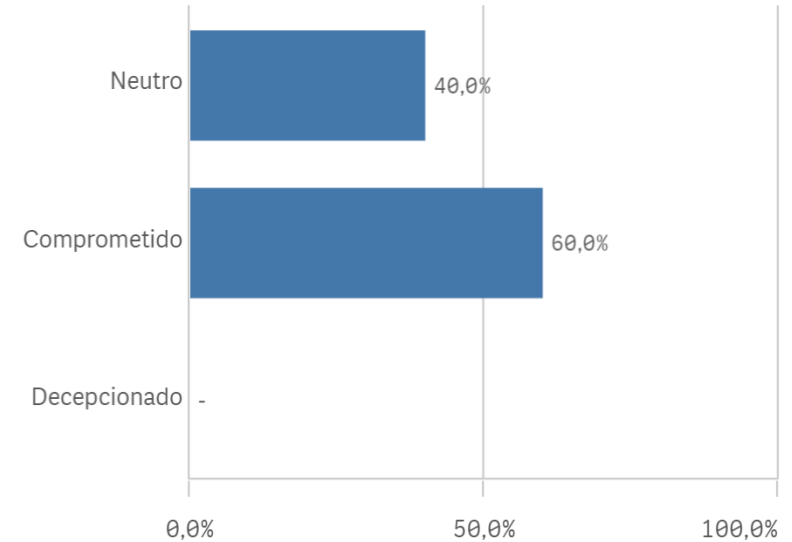
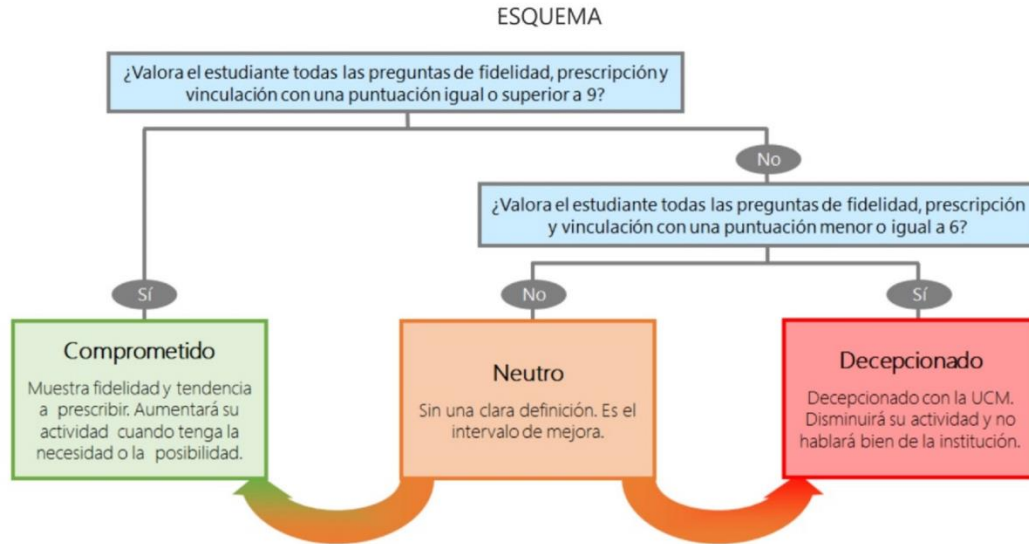
Seguir participando en el programa de doctorado (vinculación)



Compromiso	Media	Desv. típica	Med.
Seguir participando en el programa de doctorado	8,5	3,2	10,0
Recomendar estudios de doctorado	8,9	1,4	9,0
Volver a participar en el programa de doctorado	9,7	0,7	10,0

Construcción y significado del valor "compromiso":

- * Estudiante comprometido: valora con 9 o más puntos todas las preguntas de fidelidad, prescripción y vinculación.
- * Estudiante neutro: la puntuación que otorga a todas las preguntas de fidelidad, prescripción y vinculación están entre 6 y 9.
- * Estudiante decepcionado: valora con 6 o menos puntos todas las preguntas de fidelidad, prescripción y vinculación.



Encuestas de

CURSO: 2023-24

CENTRO: FACULTAD DE FILOLOGÍA

TITULACIÓN: DOF. LITERATURA HISPANOAMERICANA

Aspectos del doctorado	Q	Media	Satisfacción del doctorado	Q	Media
Coordinación		9,9	Complementos formativos		9,0
Trabajo desempeñado		9,4	Defensa tesis leídas		7,6
Información disponible		9,1			
Control actv. formativas		8,5			
Cantidad actv. formativas		8,3			
Procedimiento evaluación		8,2			
Recursos y materiales		7,9			
Carga de trabajo		6,5			
			Compromiso	Q	Media
			Recomendar estudios de doctorado		8,9
			Seguir participando en el programa de doctorado		8,5
			Volver a participar en el programa de doctorado		9,7