



CURSO: 2022-23

OFICINA para la CALIDAD

Vicerrectorado de Calidad  
UNIVERSIDAD COMPLUTENSE DE MADRID

TITULACIÓN: DOF. LITERATURA HISPANOAMERICANA

CENTRO: FACULTAD DE FILOLOGÍA

Población N

-

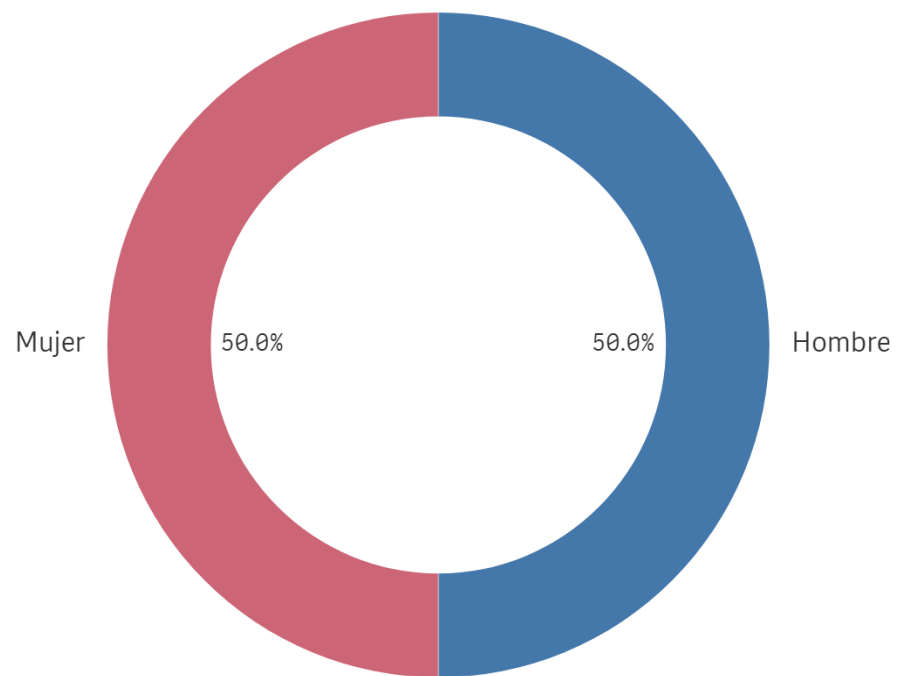
%\_Participacion

-

Participación n

6

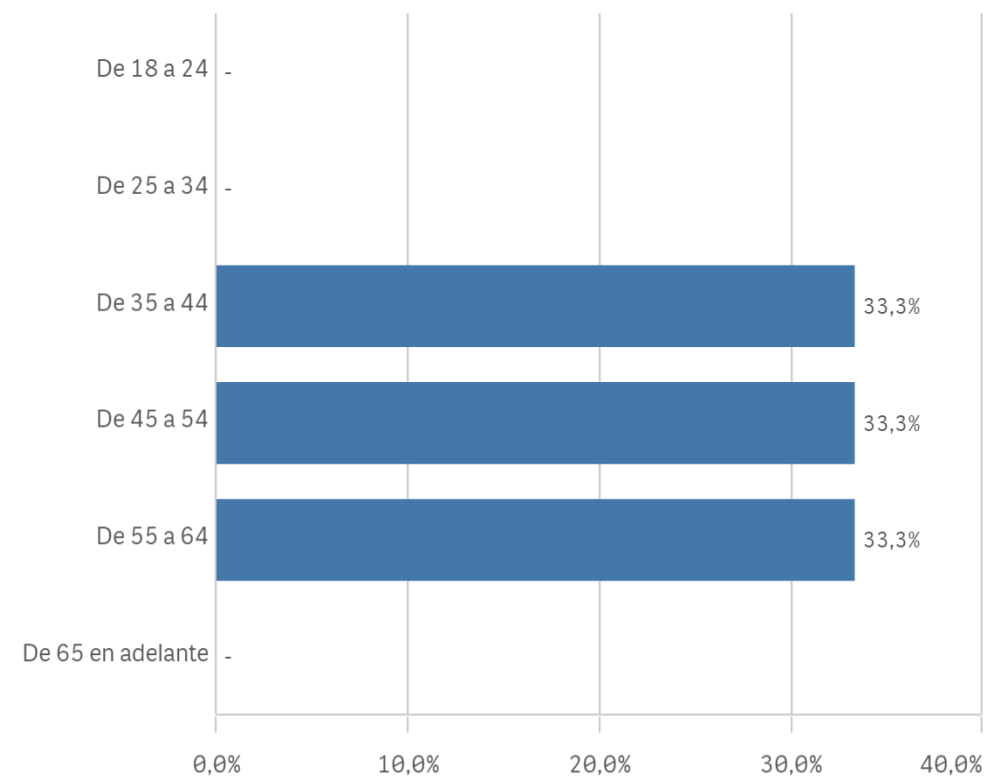
### Genero



■ Hombre ■ Mujer

### Edad (años)

(%) Porcentaje por franjas



Edad media (años)

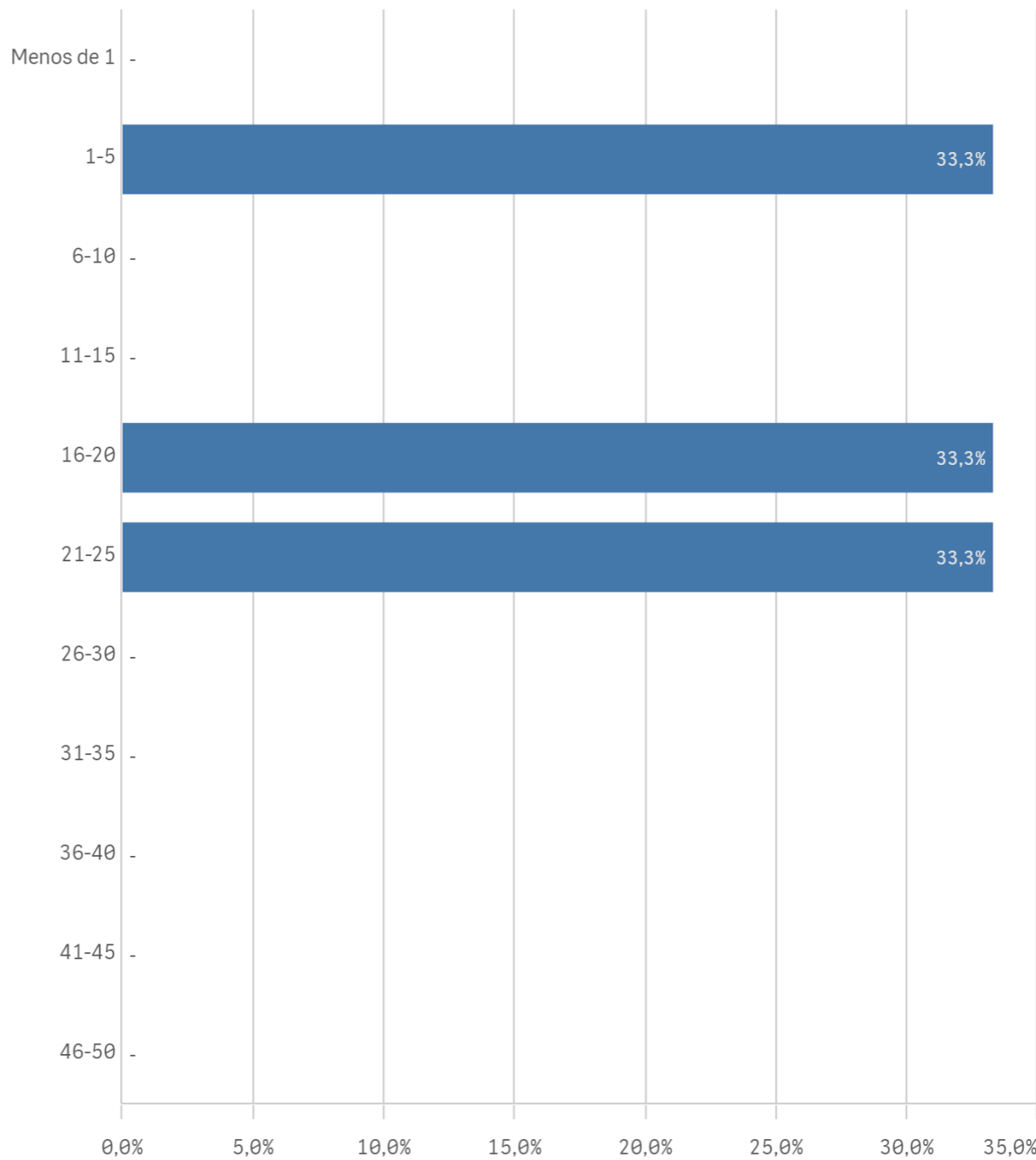
48,2

Des. Típica

9,0

## Experiencia docente (años)

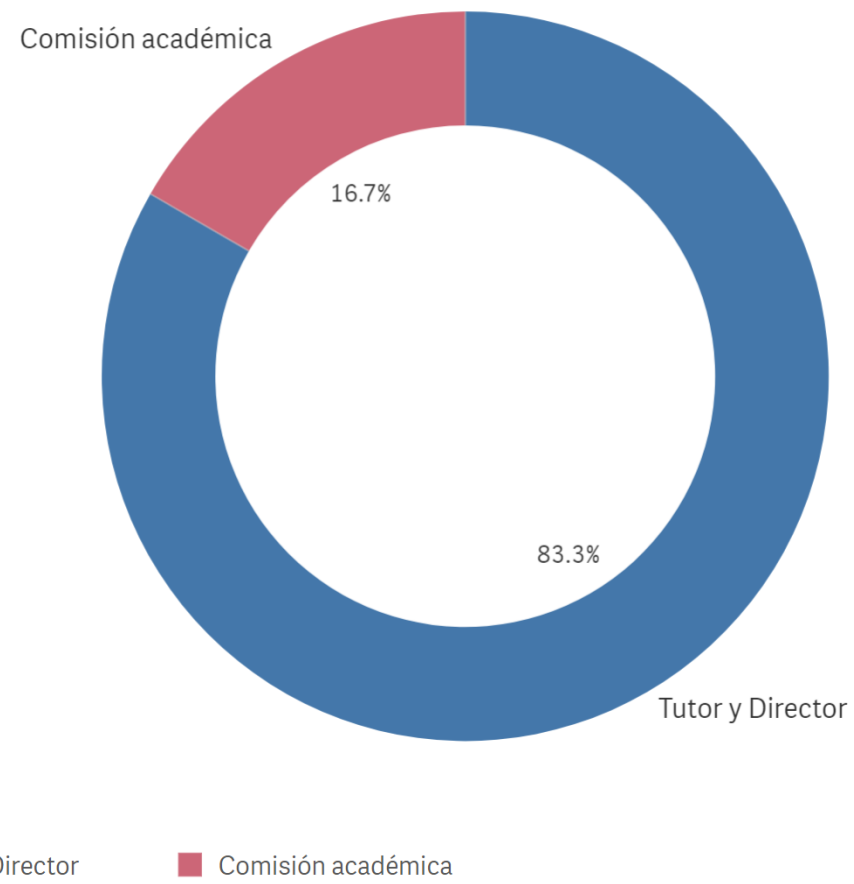
(%) Porcentaje por franjas



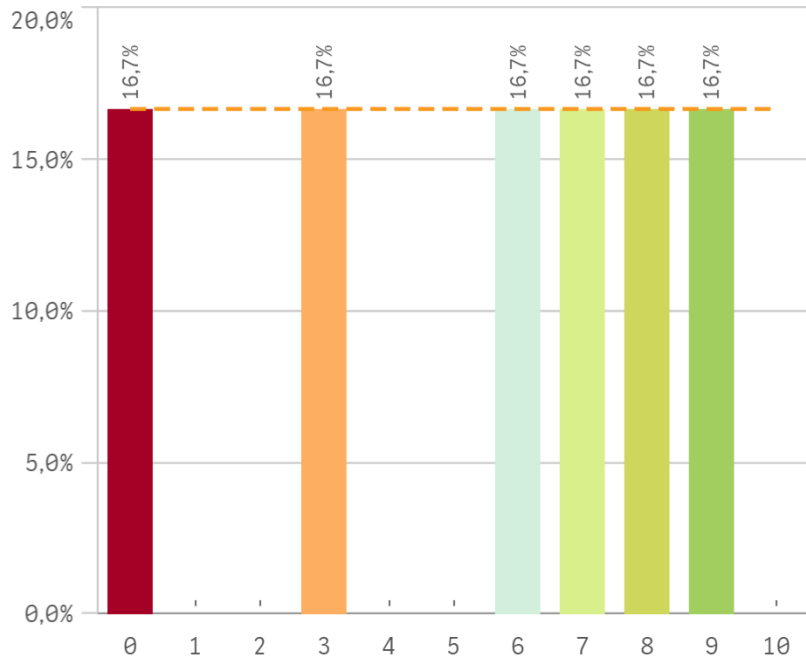
## Participa en el doctorado



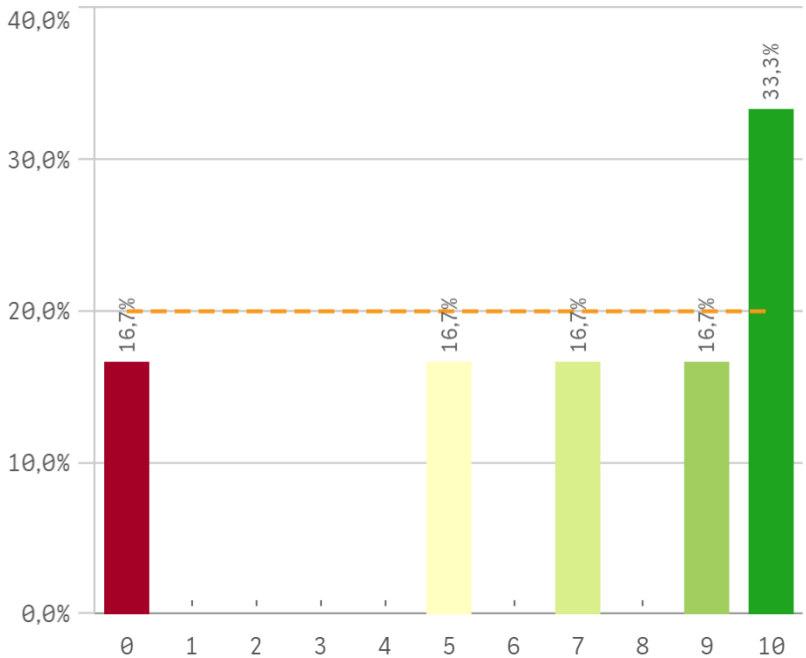
## Rol en el doctorado



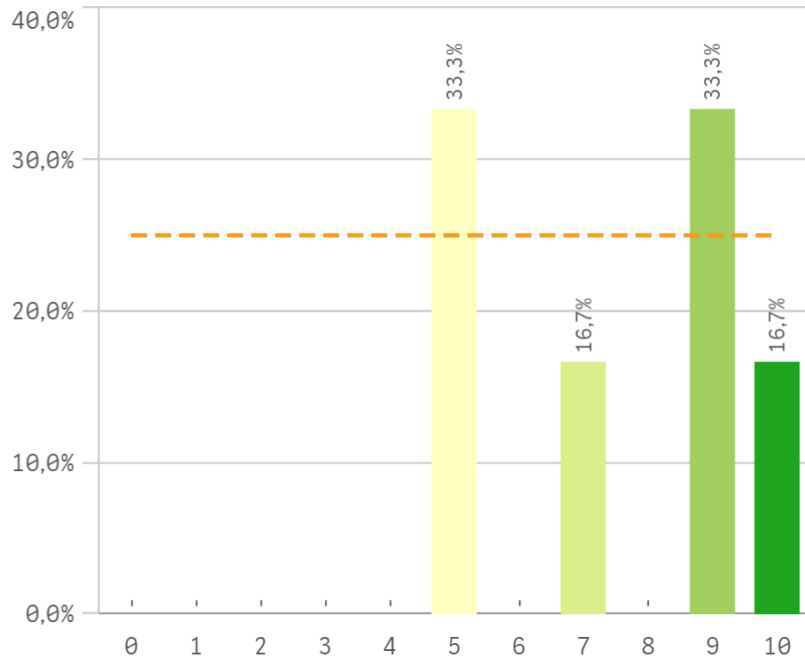
### Cantidad de actividades formativas



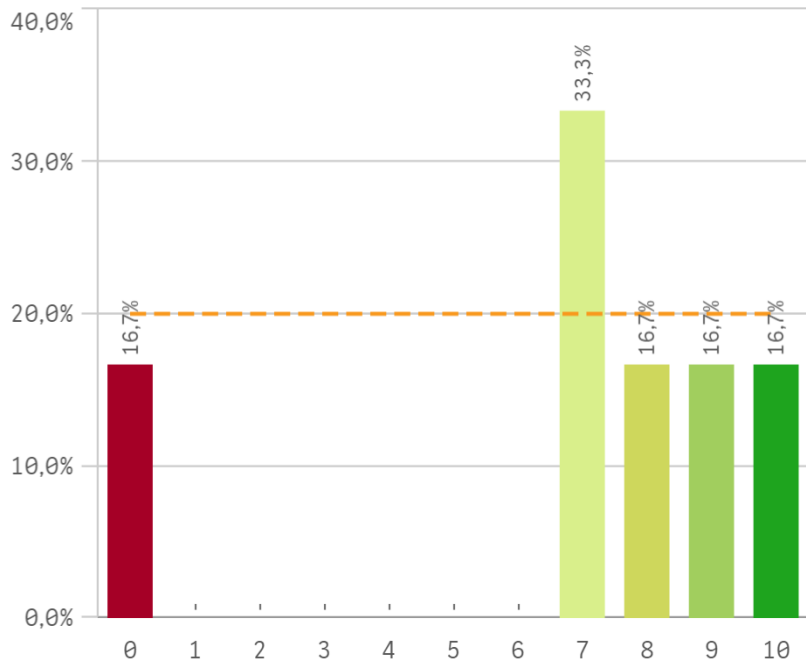
### Control de las actividades formativas



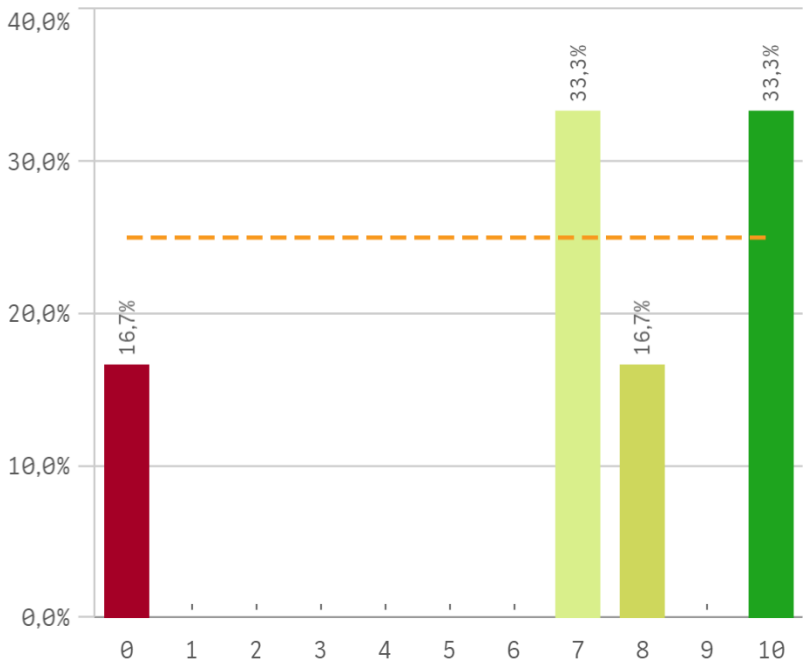
### Procedimiento de evaluación anual



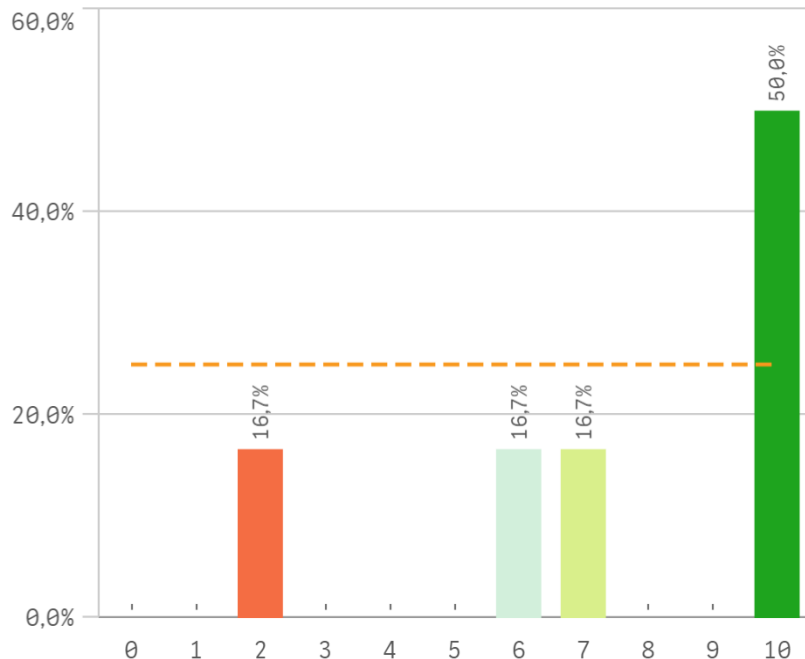
### Información disponible del programa



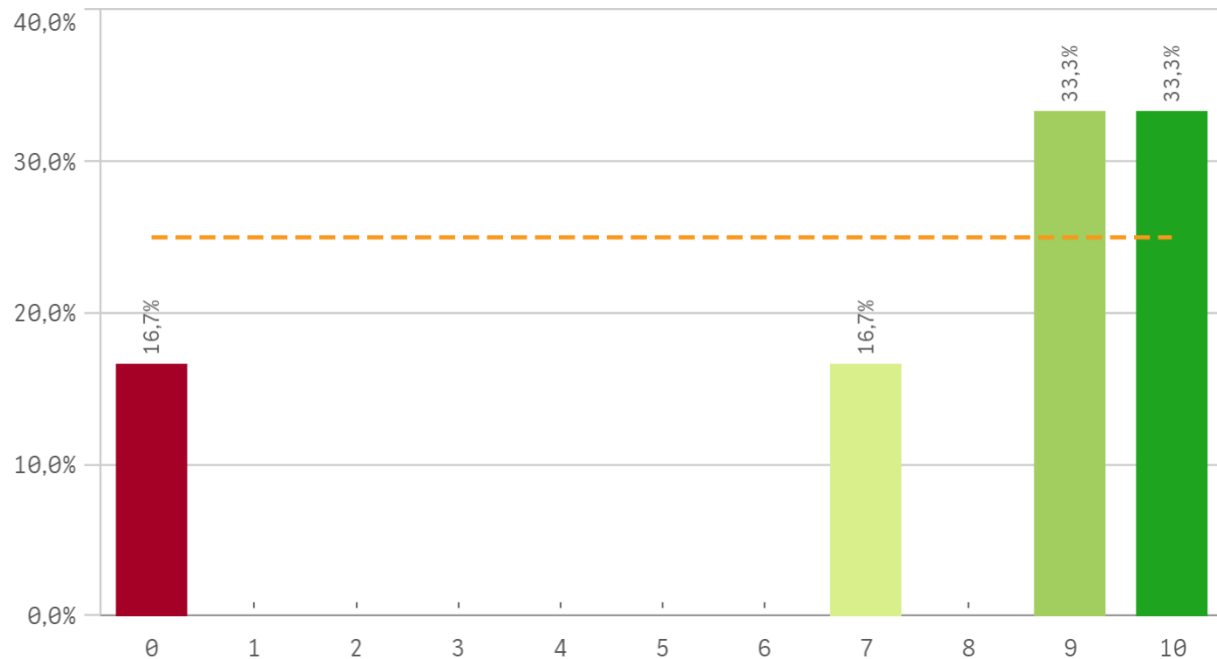
### Recursos y materiales disponibles



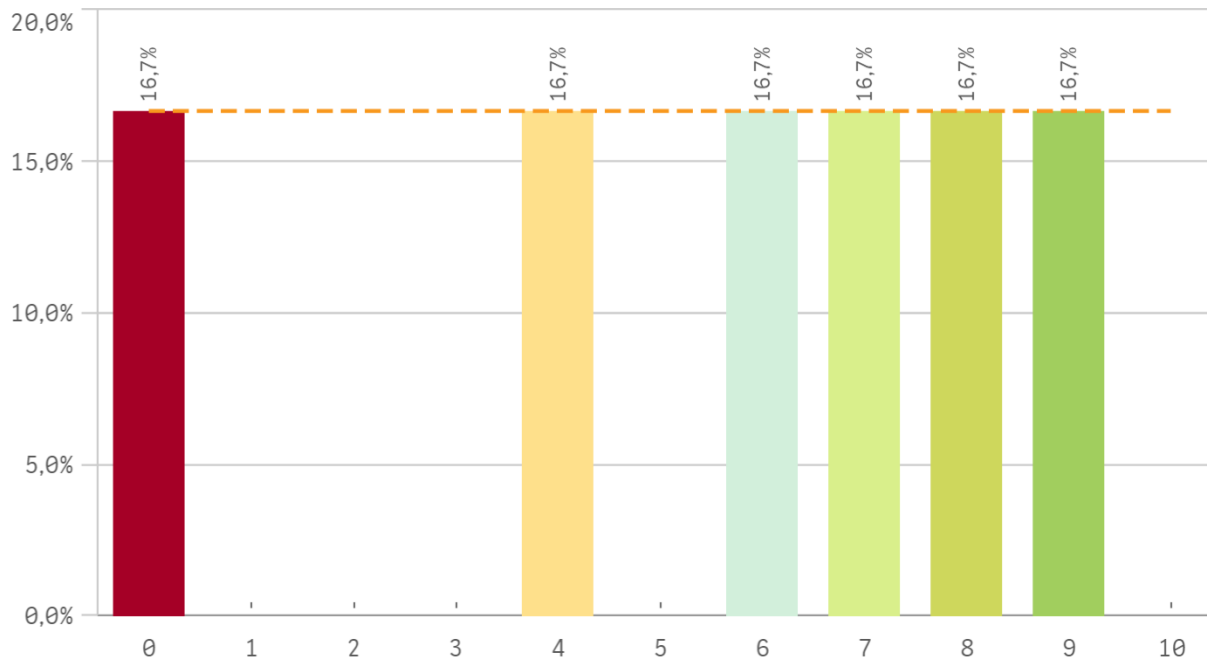
### Trabajo desempeñado en el programa



## Mecanismos de coordinacion

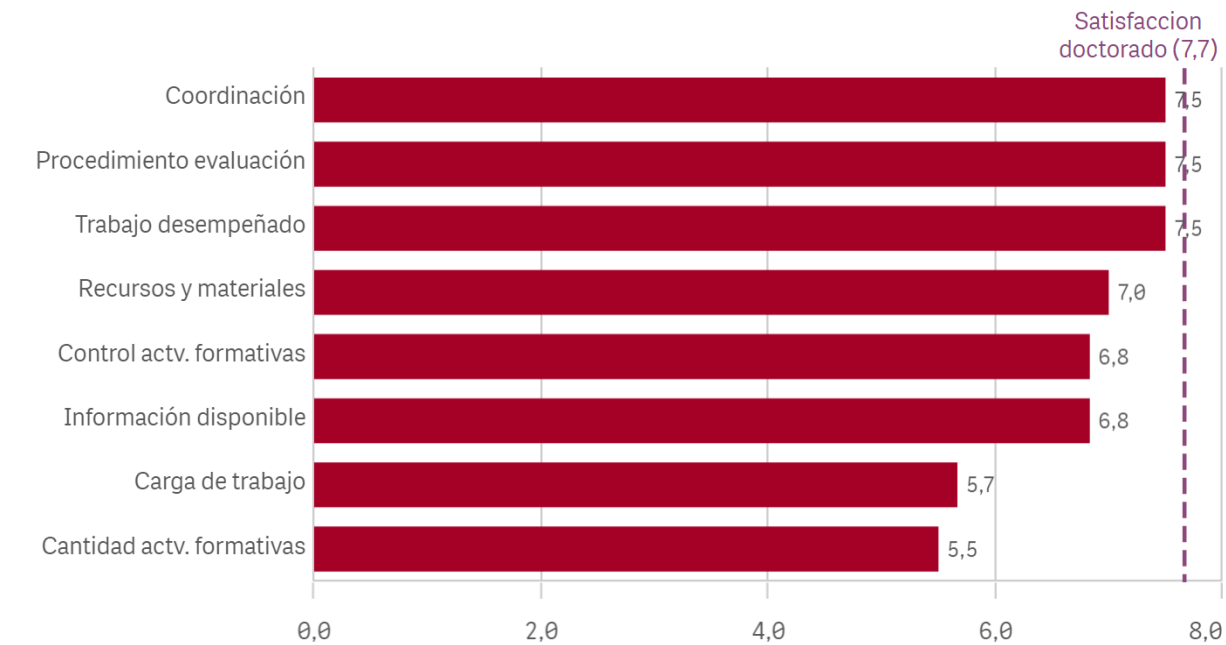


## Carga de trabajo del programa



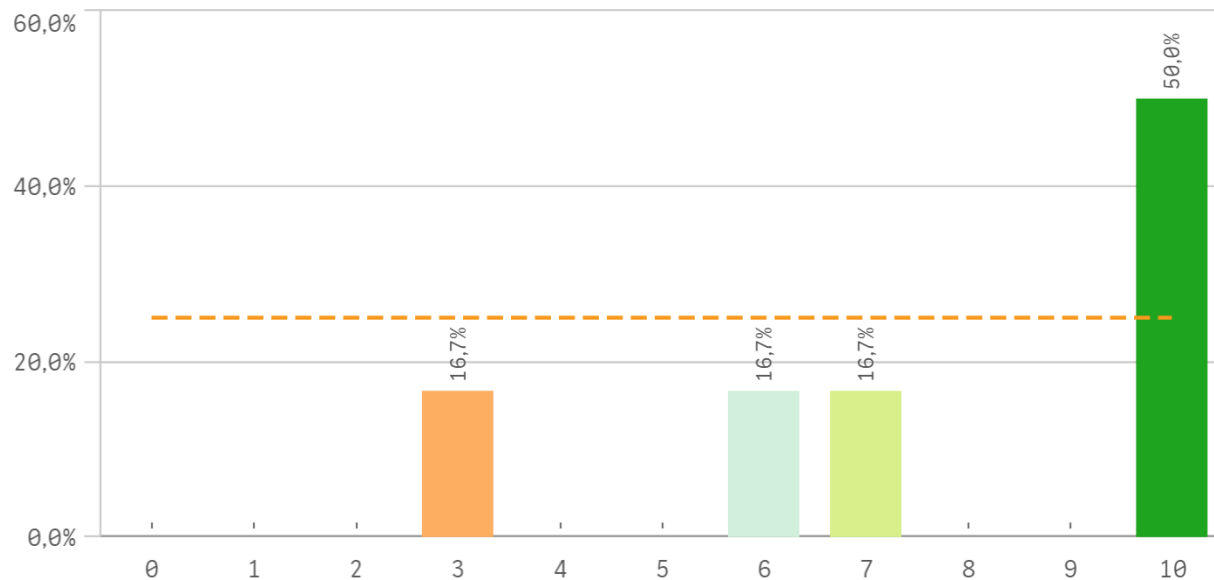
Aspectos del doctorado	Q	Media	Desv. típica	Mediana	Moda
Coordinación		7,5	3,8	9,0	-
Procedimiento evaluación		7,5	2,2	8,0	-
Trabajo desempeñado		7,5	3,2	8,5	10,0
Recursos y materiales		7,0	3,7	7,5	-
Control actv. formativas		6,8	3,9	8,0	10,0
Información disponible		6,8	3,5	7,5	7,0
Carga de trabajo		5,7	3,3	6,5	-
Cantidad actv. formativas		5,5	3,4	6,5	-

## Fortalezas y debilidades

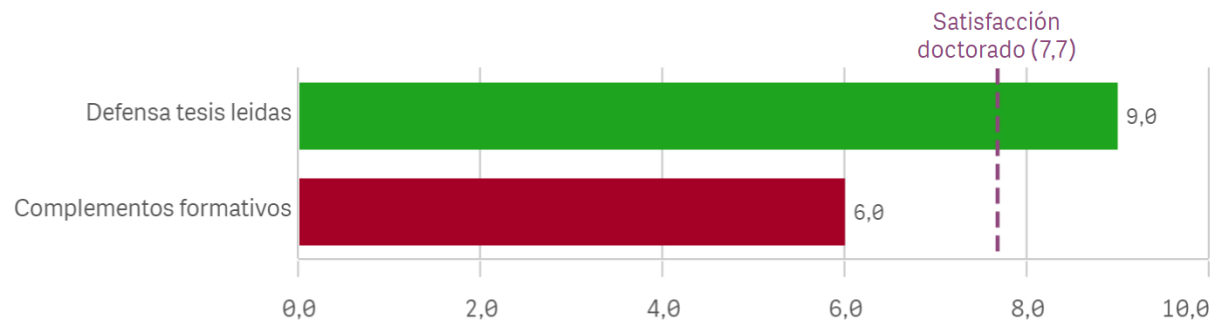


Centro	Observaciones
FILOLOGÍA	Como latinoamericanistas, vemos que los alumnos que se doctoran en las universidades de América Latina o de Estados Unidos tienen dos o tres años más de formación continua (seminarios) que en España y en la Universidad Complutense. Los doctores que produce el sistema son notablemente menos formados, y los doctorados españoles (más españoles que europeos, porque en otros países hay recursos que compensan la falta de formación continua), en nuestro campo, van perdiendo su prestigio.
FILOLOGÍA	El esfuerzo de dirigir una tesis no está debidamente valorado por parte de la universidad.
FILOLOGÍA	Mis propuestas o sugerencias no tienen que ver con el programa de doctorado en Literatura Hispanoamericana en particular, sino con los actuales programas de doctorado. Creo que serían necesarias más actividades formativas y más tiempo para poder hacer buenas tesis. Por otro lado, en los trámites para la defensa de las tesis me parece una carga extra innecesaria tener que presentar 10 informes de idoneidad para un tribunal de 5 personas y 2 suplentes (3 en caso de una tesis internacional).
FILOLOGÍA	Se agradecería mucho que los profesores seamos informados de los plazos con tiempo. No estaría de más que la Escuela de Doctorado nos facilitase un calendario al principio del curso con las fechas de las tareas asignadas. De igual modo, sería conveniente que estuvieran descritos los procesos de depósito y defensa y que nos los hicieran llegar cada vez que se modifica algo.

### Satisfacción doctorado

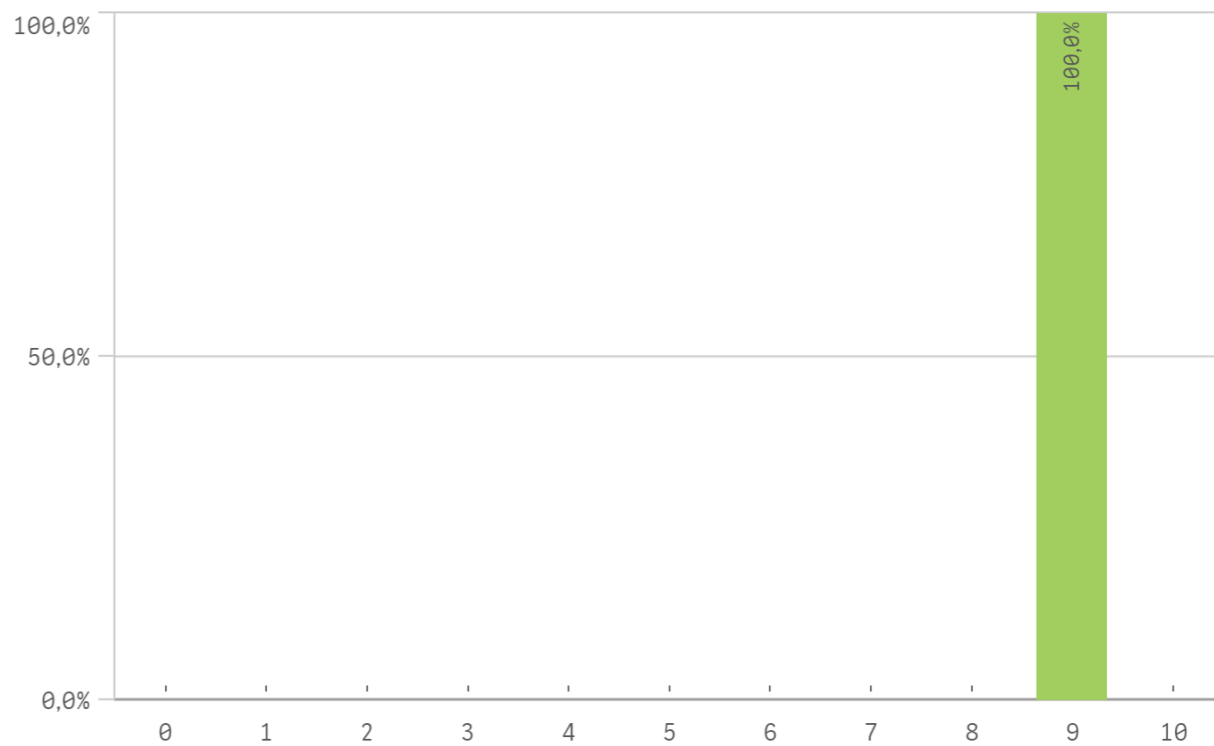


### Fortalezas y debilidades

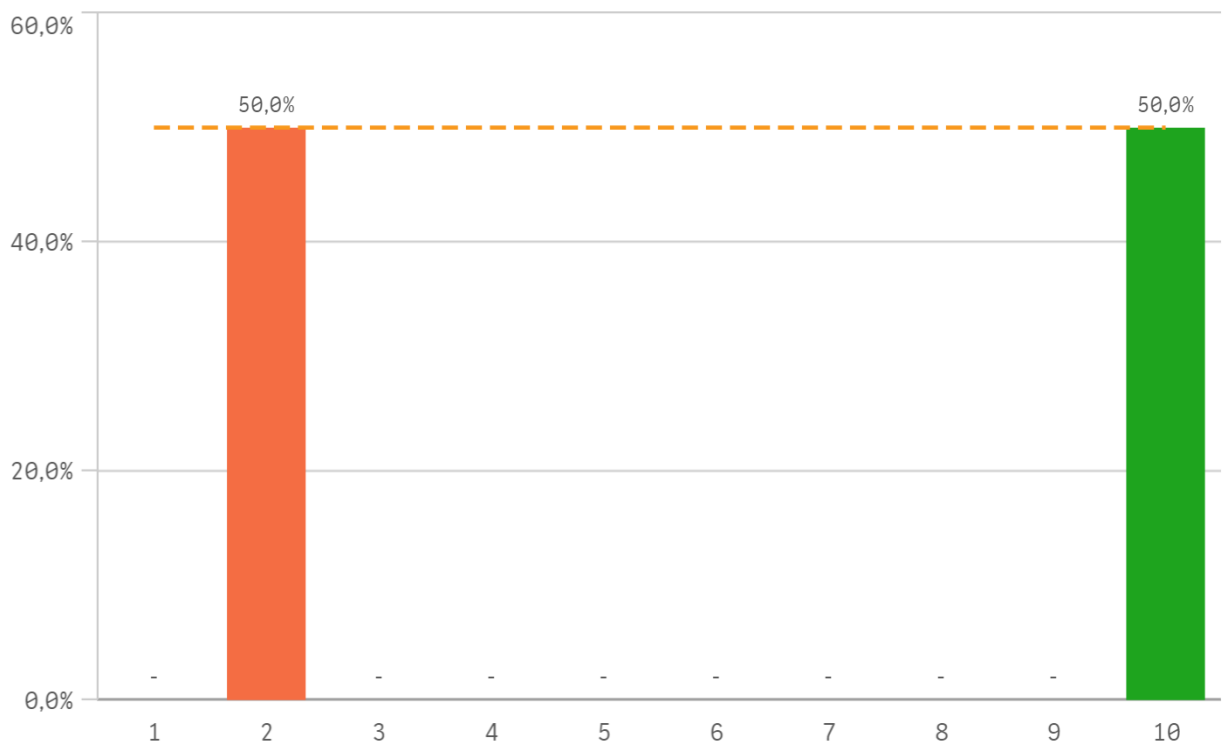


Satisfacción del doctorado	Q	Media	Desv. típica	Mediana	Moda
Defensa tesis leídas		9,0	-	9,0	9,0
Complementos formativos		6,0	5,7	6,0	-

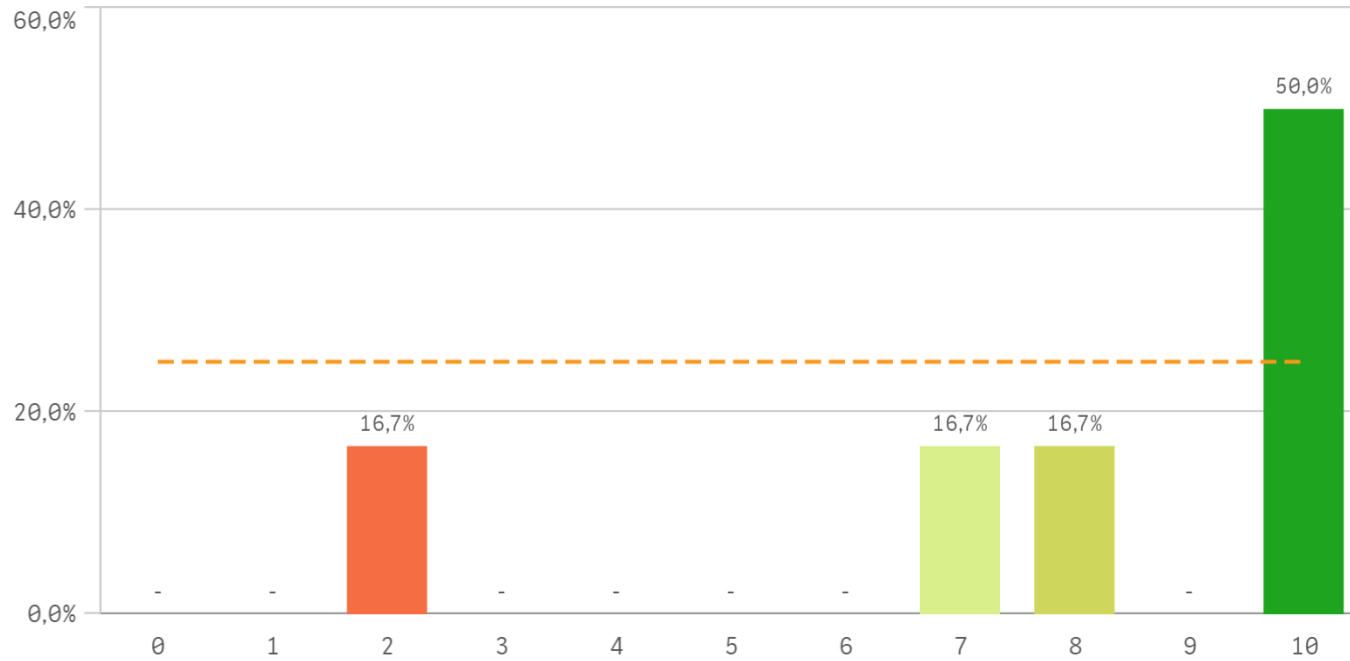
### Presentación y defensa de la tesis leídas



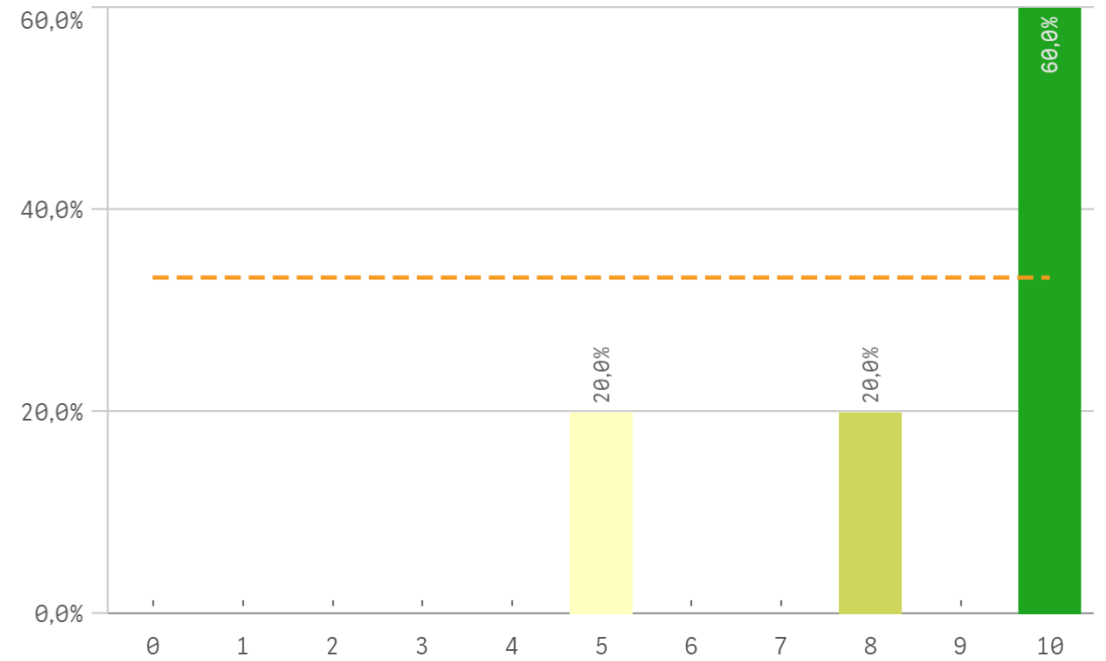
### Realización de los complementos de formación



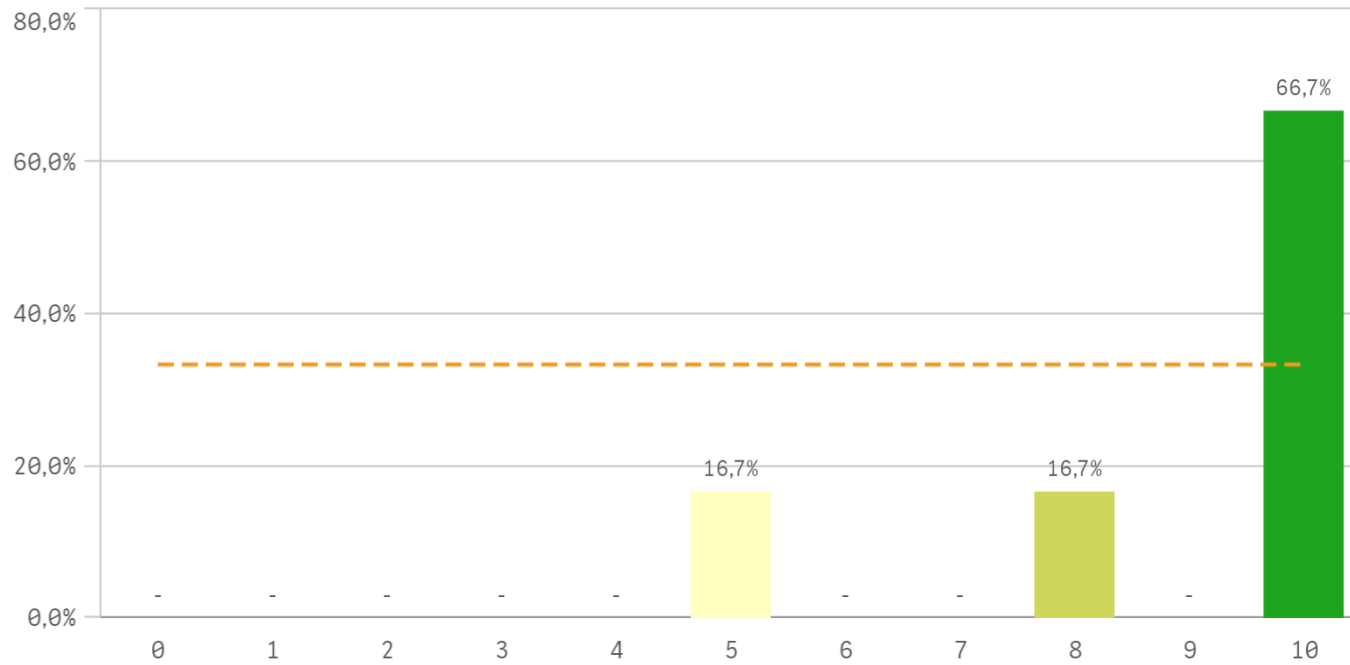
### Recomendar estudios de doctorado (preinscripción)



### Volver a participar en el programa de doctorado (fidelidad)



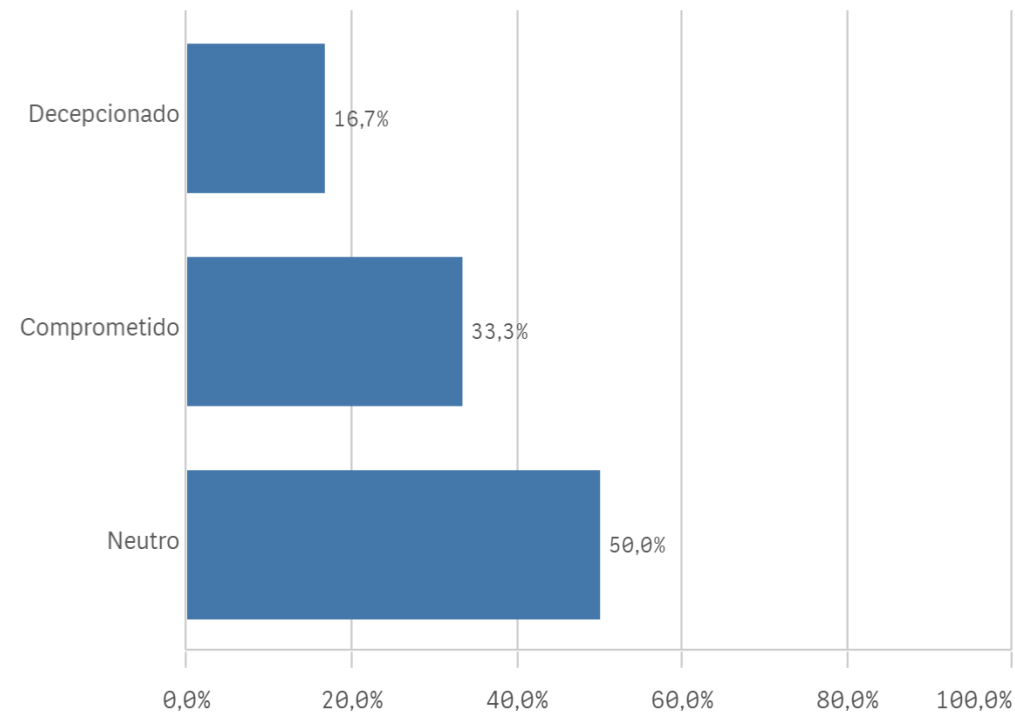
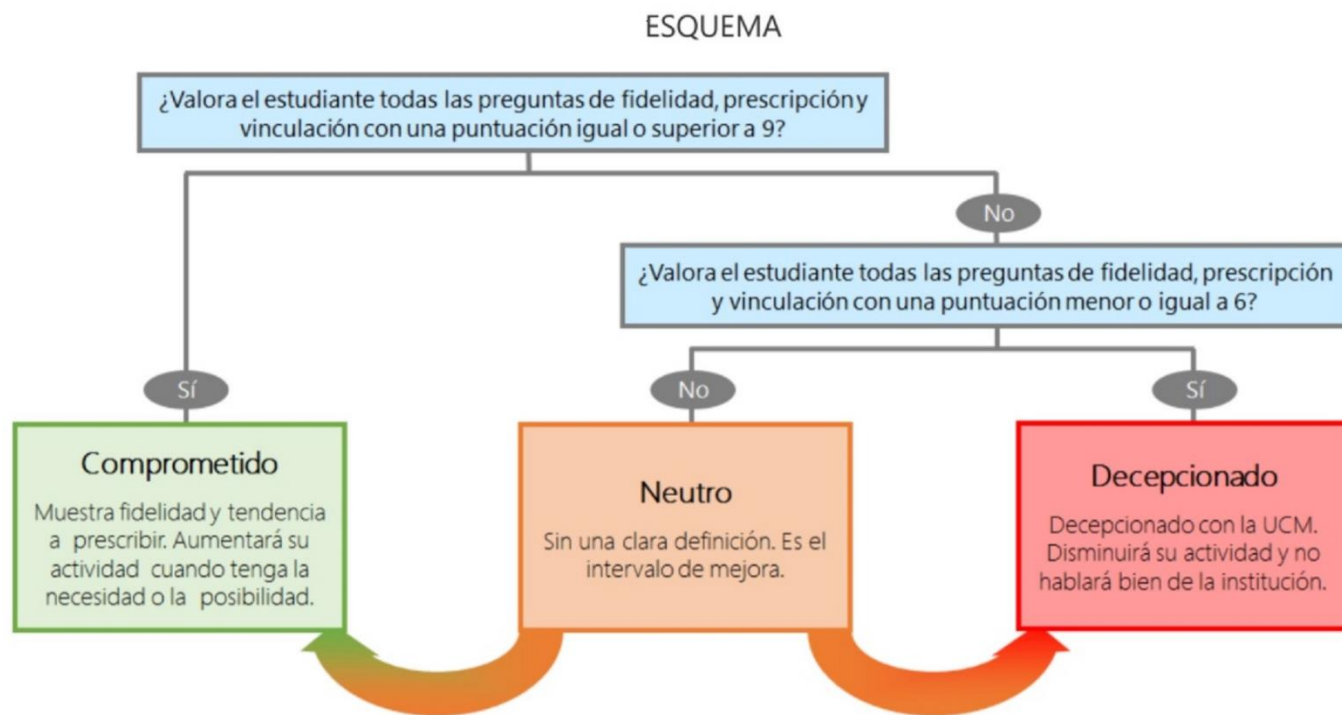
### Seguir participando en el programa de doctorado (vinculación)



Compromiso	Q	Media	Desv. típica	Medi...	Moda
Recomendar estudios de doctorado		7,8	3,1	9,0	10,0
Seguir participando en el programa de doctorado		8,6	2,2	10,0	10,0
Volver a participar en el programa de doctorado		8,8	2,0	10,0	10,0

## Construcción y significado del valor "compromiso":

- \* Estudiante comprometido: valora con 9 o más puntos todas las preguntas de fidelidad, prescripción y vinculación.
- \* Estudiante neutro: la puntuación que otorga a todas las preguntas de fidelidad, prescripción y vinculación están entre 6 y 9.
- \* Estudiante decepcionado: valora con 6 o menos puntos todas las preguntas de fidelidad, prescripción y vinculación.



Aspectos del doctorado	Q	Media	Satisfacción del doctorado	Q	Media
Coordinación		7,5	Defensa tesis leídas		9,0
Procedimiento evaluación		7,5	Complementos formativos		6,0
Trabajo desempeñado		7,5			
Recursos y materiales		7,0			
Control actv. formativas		6,8			
Información disponible		6,8			
Carga de trabajo		5,7			
Cantidad actv. formativas		5,5			
			Compromiso	Q	Media
			Recomendar estudios de doctorado		7,8
			Seguir participando en el programa de doctorado		8,6
			Volver a participar en el programa de doctorado		8,8