



OFICINA para la CALIDAD  
Vicerrectorado de Calidad  
UNIVERSIDAD COMPLUTENSE DE MADRID

CURSO: 2022-23

TITULACIÓN: DOF. LITERATURA HISPANOAMERICANA

CENTRO: FACULTAD DE FILOLOGÍA

Poblacion N

52

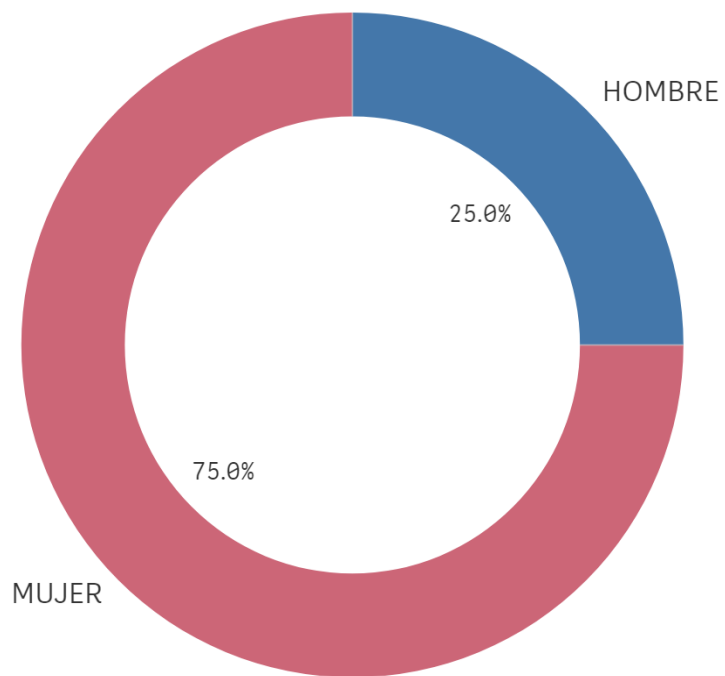
% Participación

23,1%

Participacion n

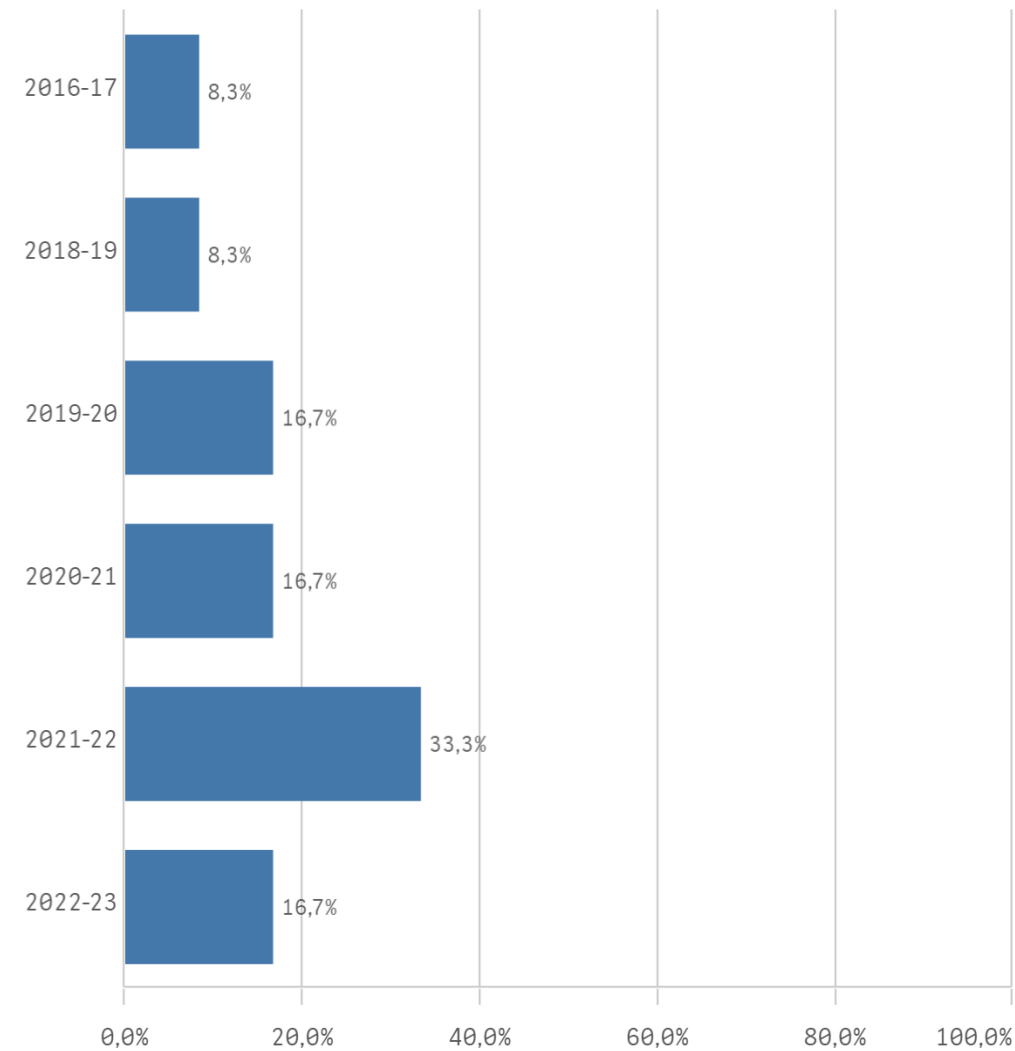
12

### Genero

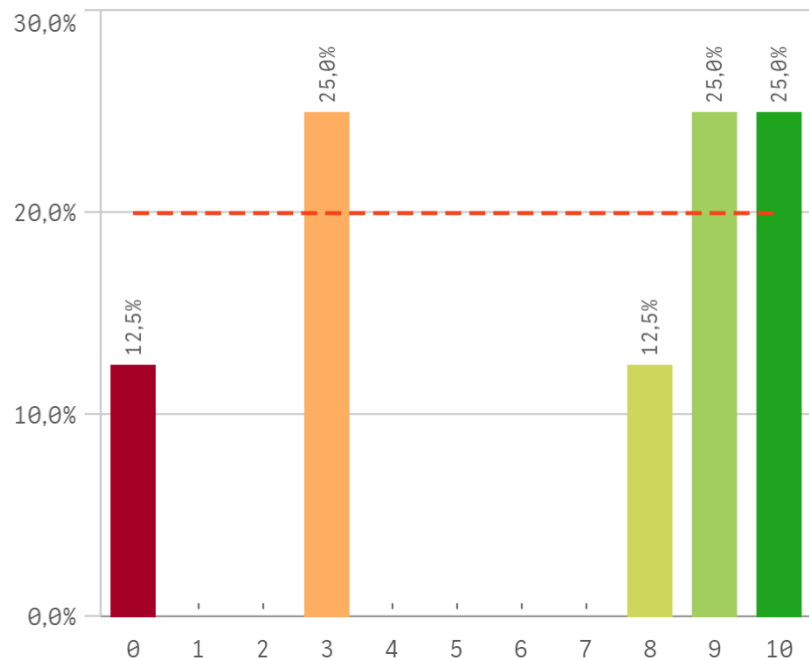


■ HOMBRE ■ MUJER

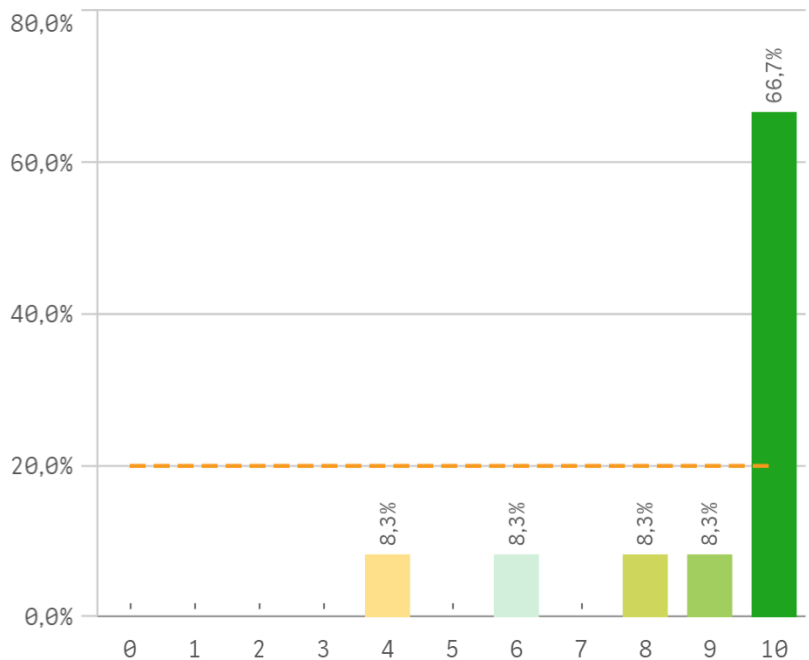
### Curso de inicio de los estudios de doctorado



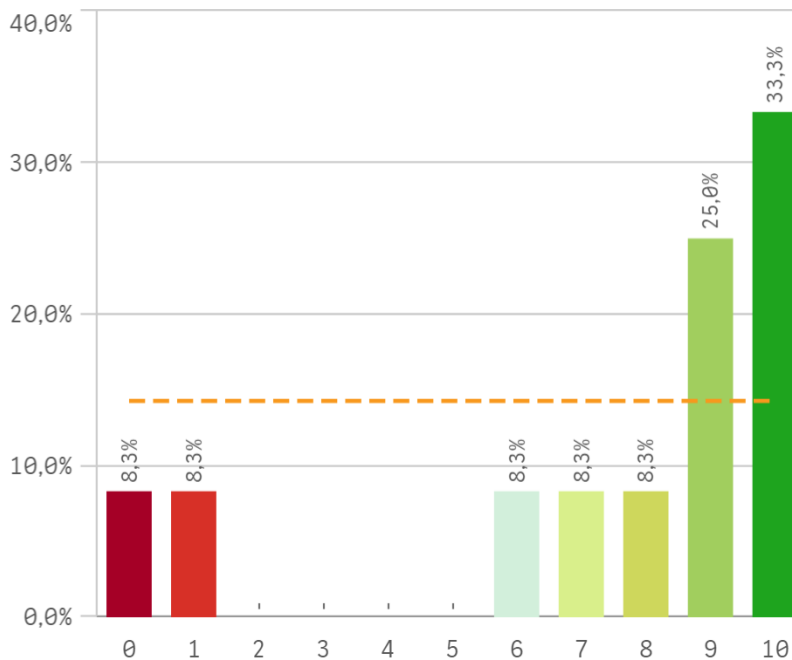
### Complementos formativos



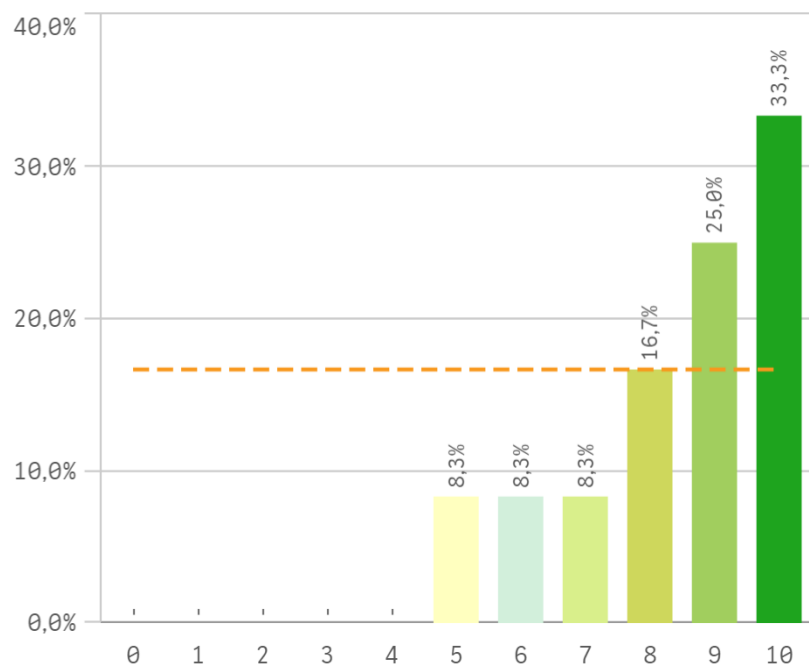
### Criterios de admisión



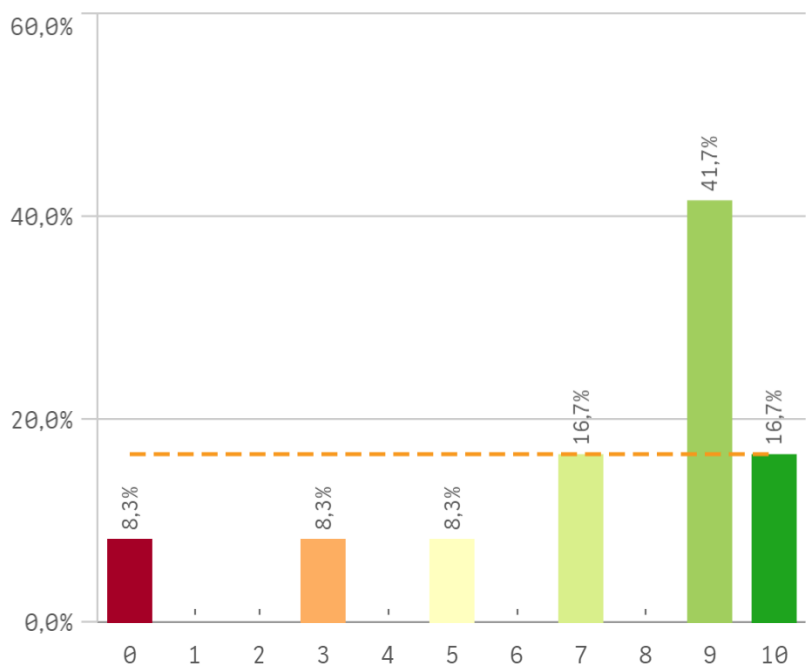
### Actividades formativas adecuadas para el investigador



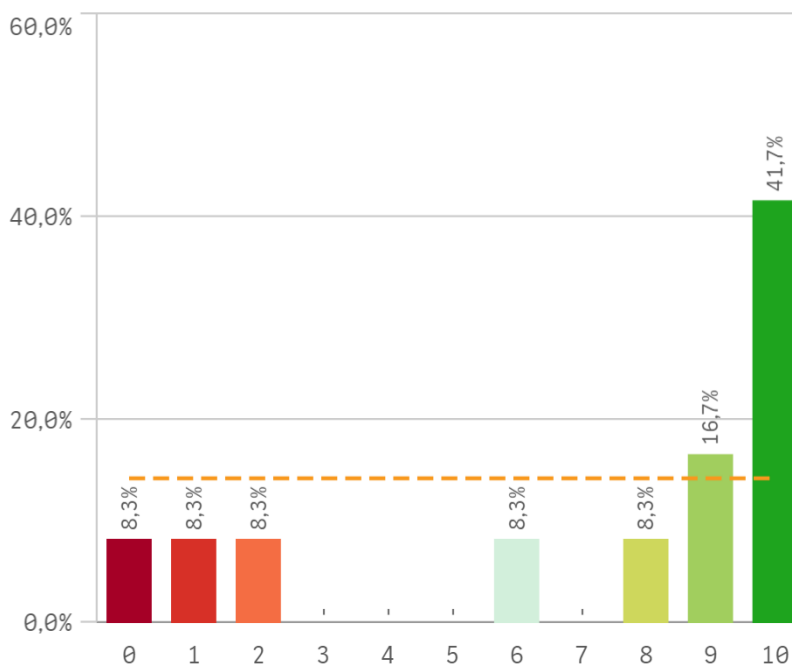
### Perfil del profesorado que imparte la actividad formativa



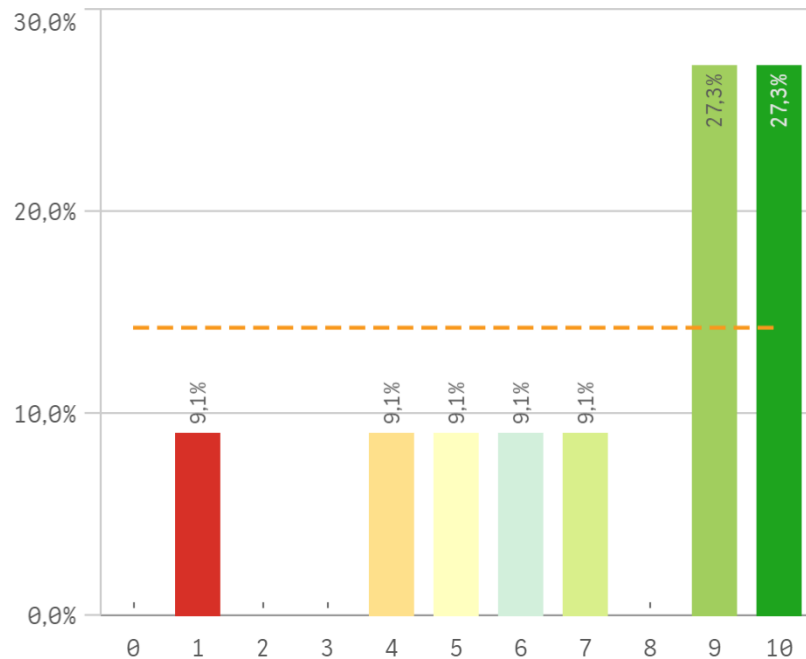
### Control de la actividad formativa



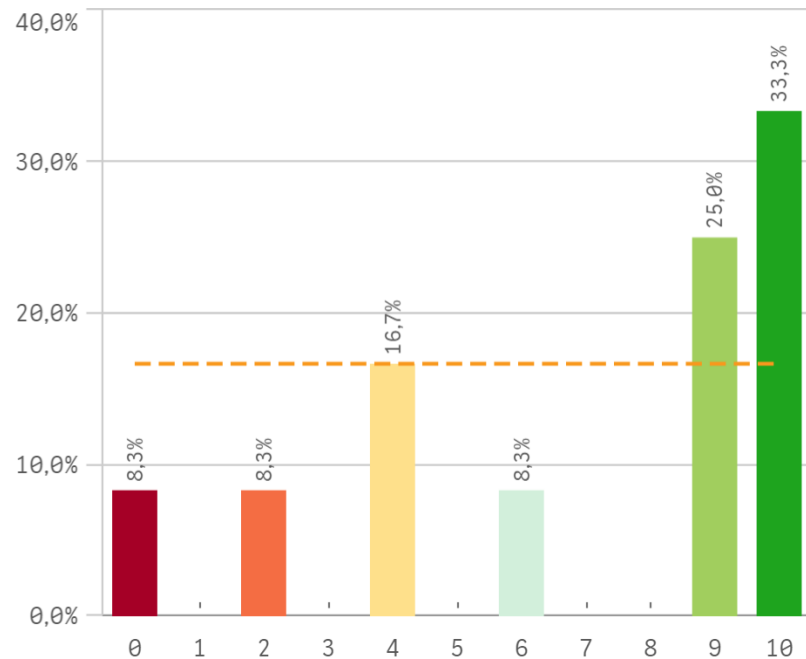
### Tutor/director de la formación



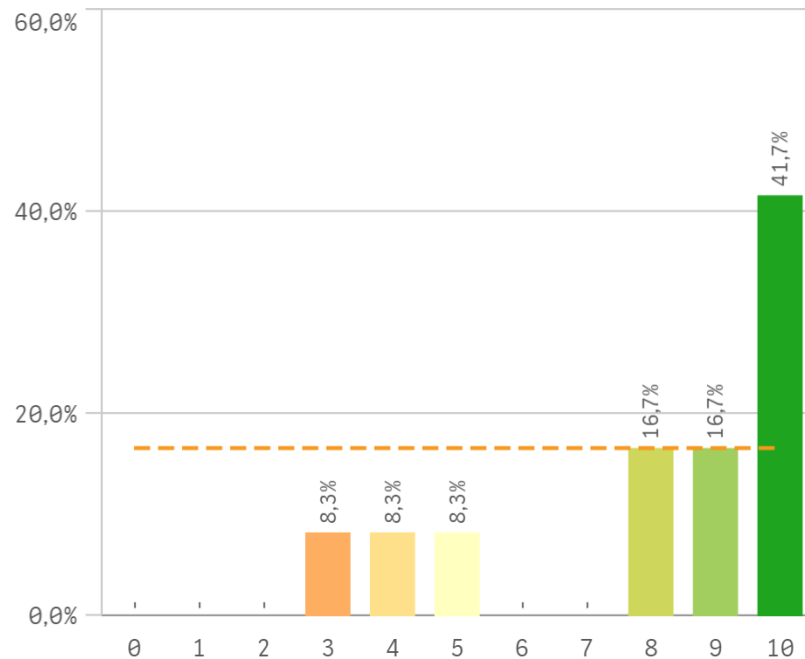
### Procedimientos de evaluación anual



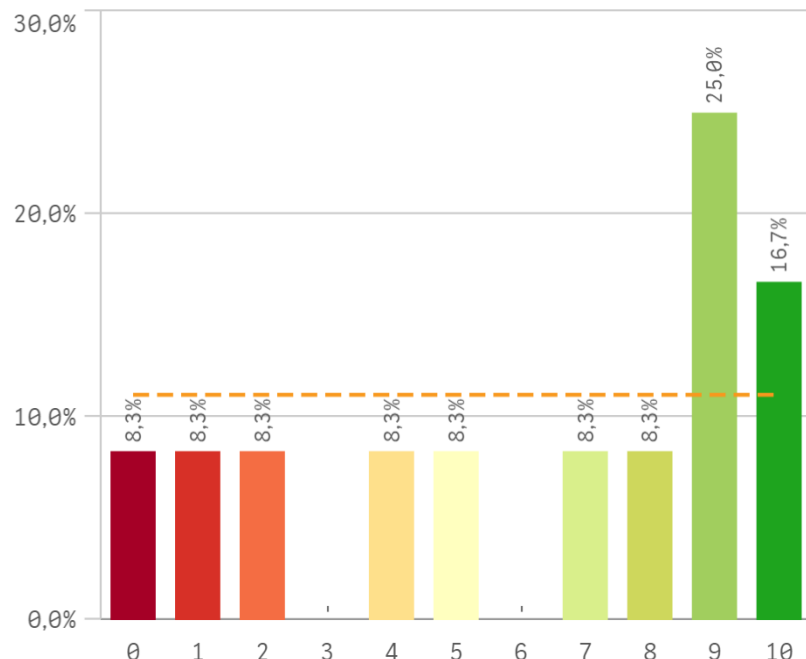
### Información completa y accesible



### Equipamientos e infraestructuras

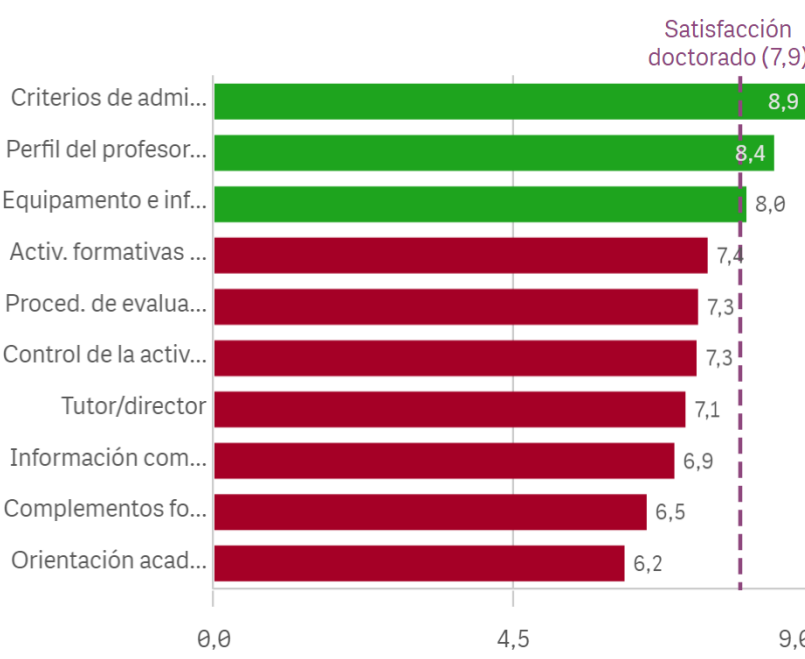


### Orientación académica recibida

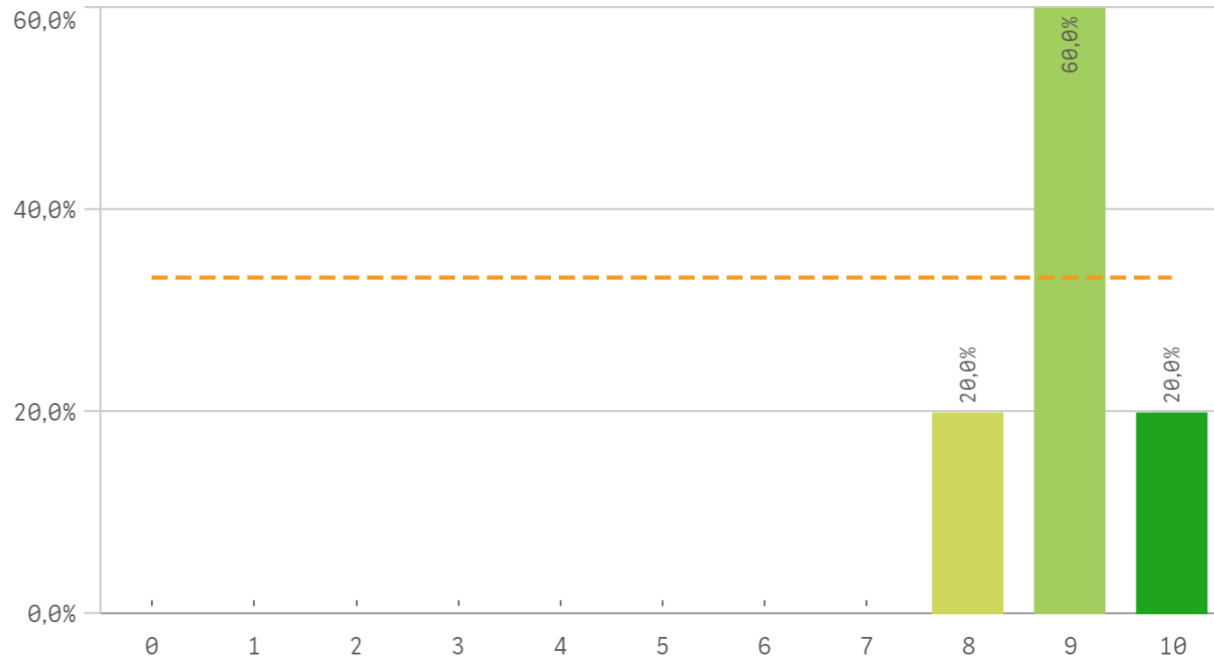


Programa de doctorado	Media	Desv. típica	Medi.
Criterios de admisión	8,9	2,0	10,0
Perfil del profesorado	8,4	1,7	9,0
Equipamento e infraestructuras	8,0	2,6	9,0
Activ. formativas para el investigador	7,4	3,5	9,0
Proced. de evaluación anual	7,3	3,0	9,0
Control de la activ. formativa	7,3	3,1	9,0
Tutor/director	7,1	3,9	9,0
Información completa y accesible	6,9	3,6	9,0
Complementos formativos	6,5	3,9	8,5
Orientación académica recibida	6,2	3,6	7,5

### Fortalezas y debilidades



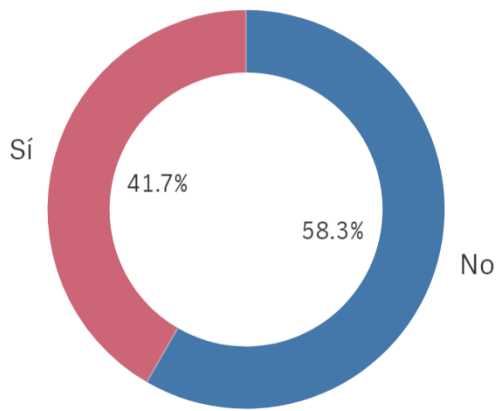
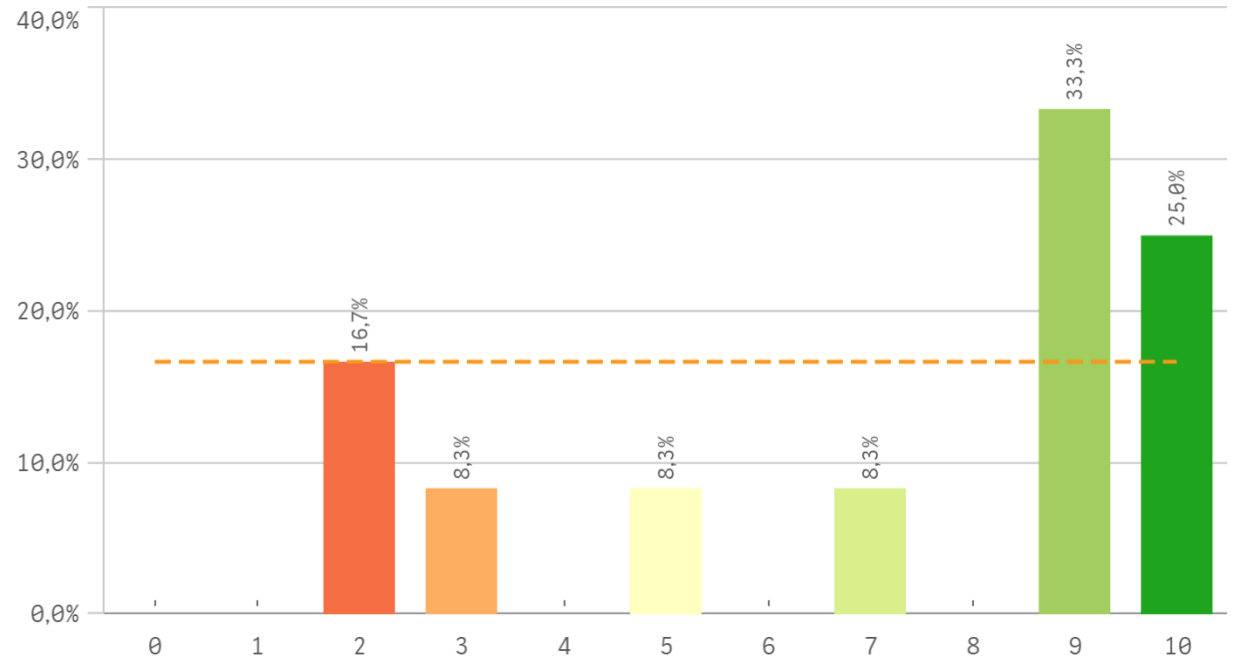
### Satisfacción estancia en el extranjero



### Estancia en el extranjero

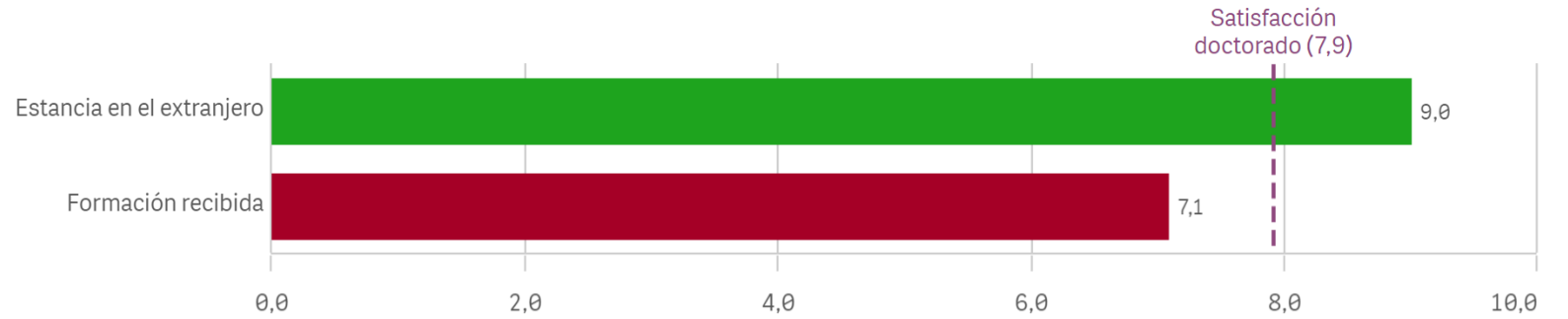
### Fortalezas y debilidades

### Satisfacción con la formación recibida



Si  
**5**

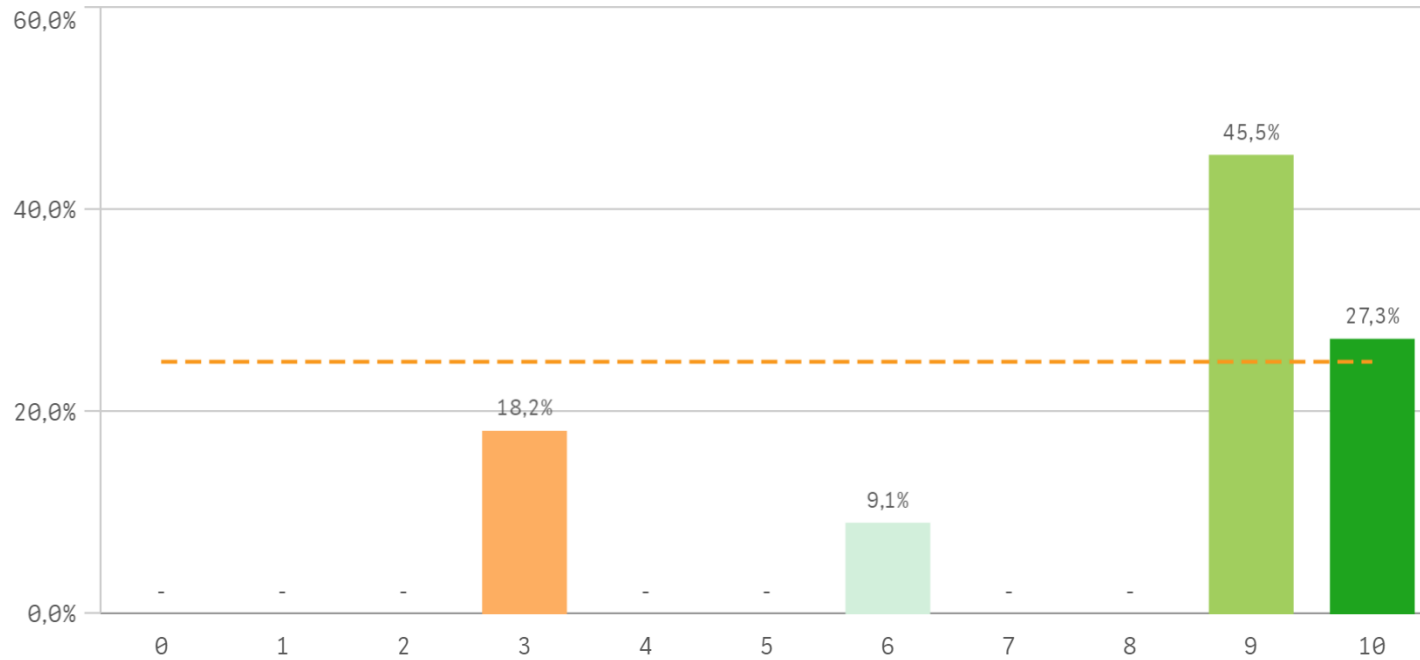
No  
**7**



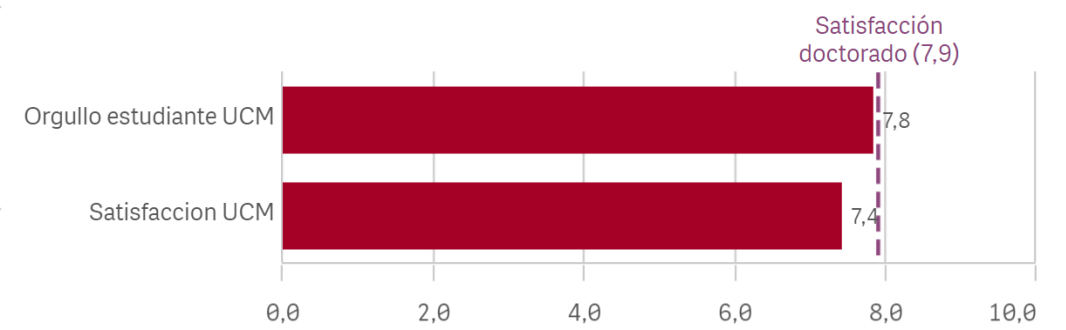
	Q	Media	Desv. típica	Mediana	Moda
Estancia en el extranjero		9,0	0,7	9,0	9,0
Formación recibida		7,1	3,2	9,0	9,0

Centro	Observaciones
FILOLOGÍA	El hecho de que el doctorado no tenga clases ni ningún tipo de orientación académica me parece una lástima. También la falta de ayudas y de becas hace que sea extremadamente difícil mantenerse y cursar este tipo de estudios en la UCM.
FILOLOGÍA	La información que llega a los estudiantes sobre cursos, ayudas de financiación y plazos de presentación de actividades (RAPI) es nula. Las ayudas para la realización de estancias para estudiantes de doctorado sin contrato predoctoral son mínimas, no se informa bien de su existencia y las publicaciones de convocatorias. Cabría tener en cuenta que los estudiantes sin contrato predoctoral no cuentan con una financiación para la realización de su tesis y deben contar con el apoyo familiar o bien deben
FILOLOGÍA	Las actividades y las administraciones UCM son las mejores y de nivel superior y muy satisfactorio. PERO el profesorado es incompetente (mi tutora como ejemplo). Se necesita una revalorización del profesorado, no cualquiera merece dirigir tesis doctorales. Se necesita una evaluación y un seguimiento.
FILOLOGÍA	Podría ser muy útil que hubiera más encuentros o seminarios durante el año. Es decir, más Seminarios de Estudios Avanzados: uno en primavera y el otro en invierno.

### Satisfacción con el doctorado

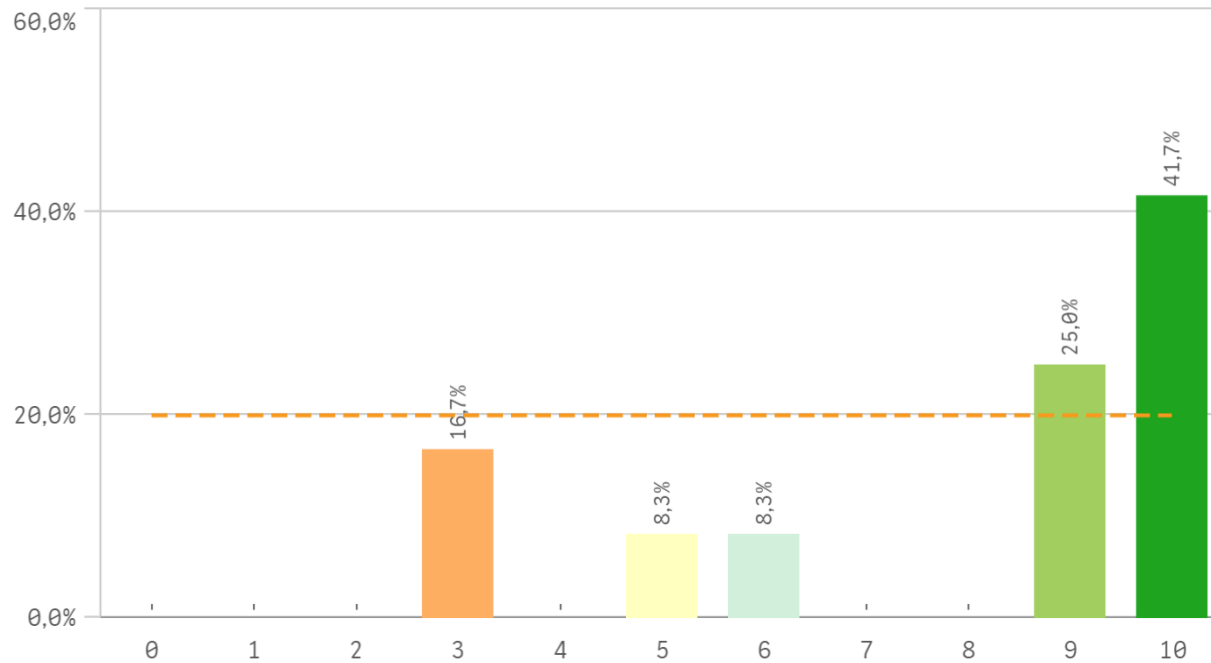


### Fortalezas y debilidades

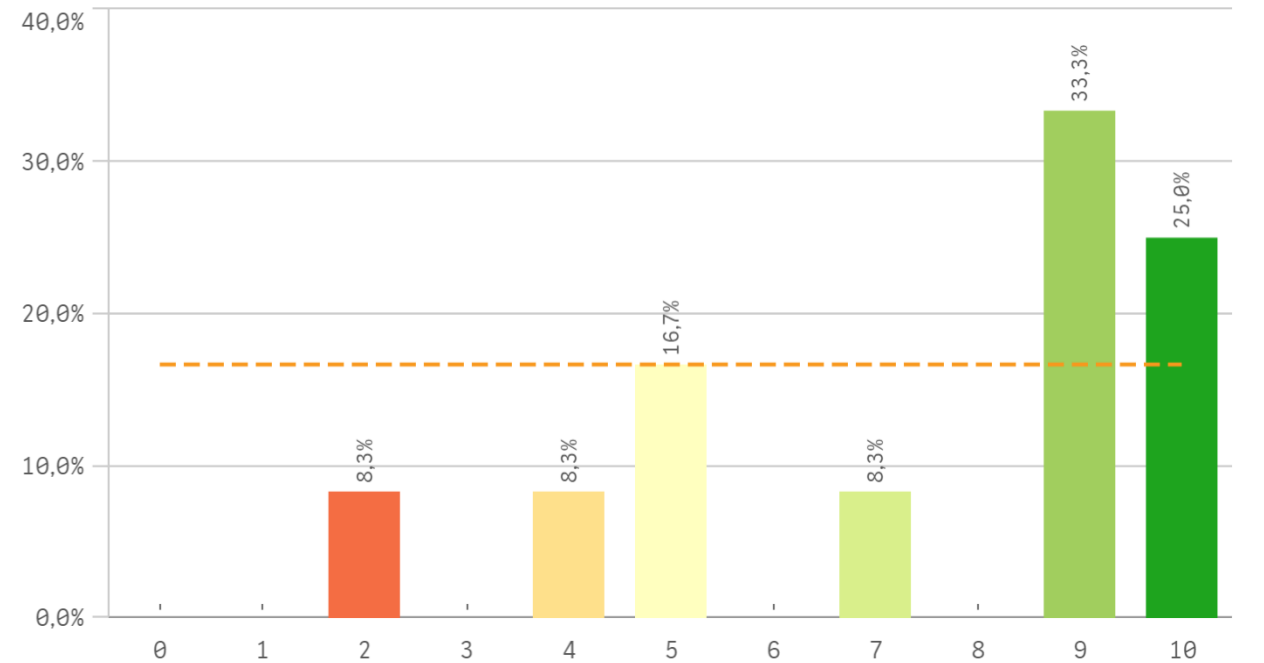


Satisfacción	Q	Media	Mediana	Moda
Orgullo estudiante UCM		7,8	9,0	10,0
Satisfacción UCM		7,4	9,0	9,0

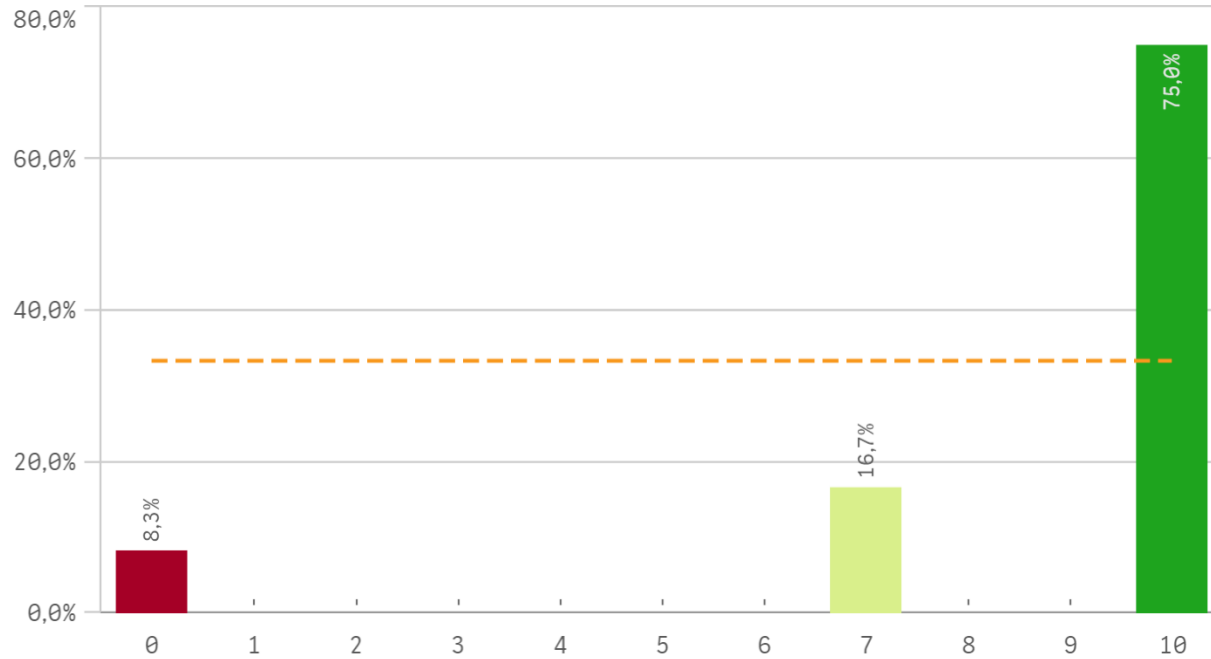
### Orgullo estudiante UCM



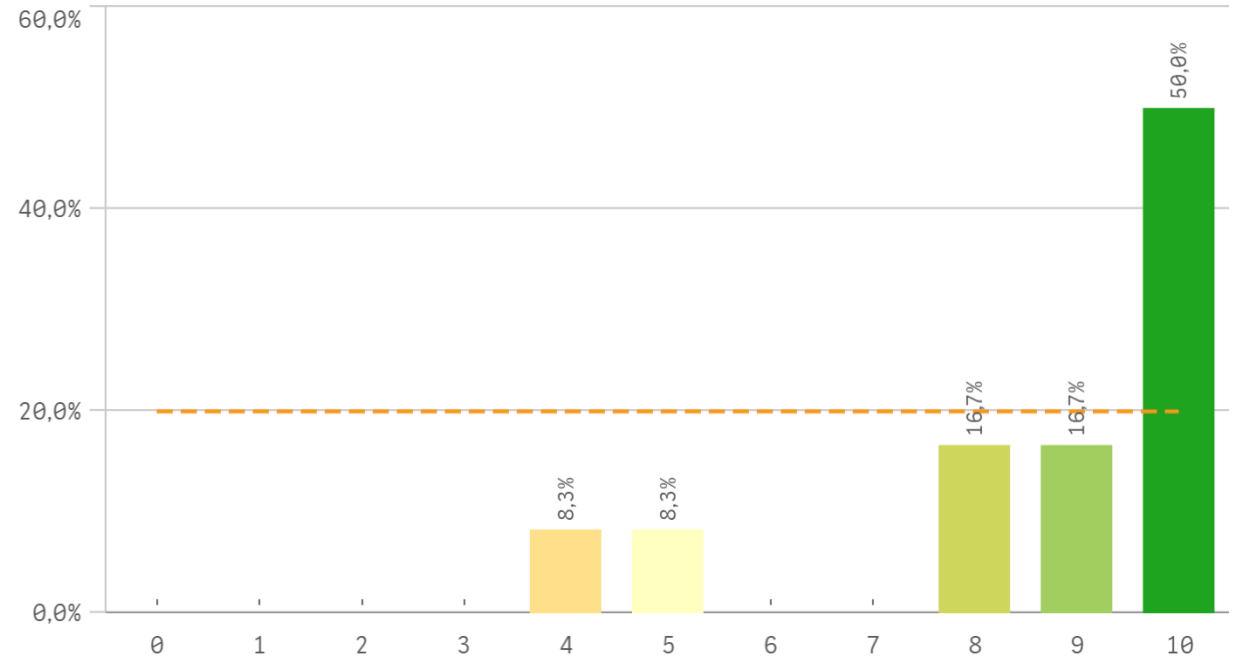
### Satisfacción UCM



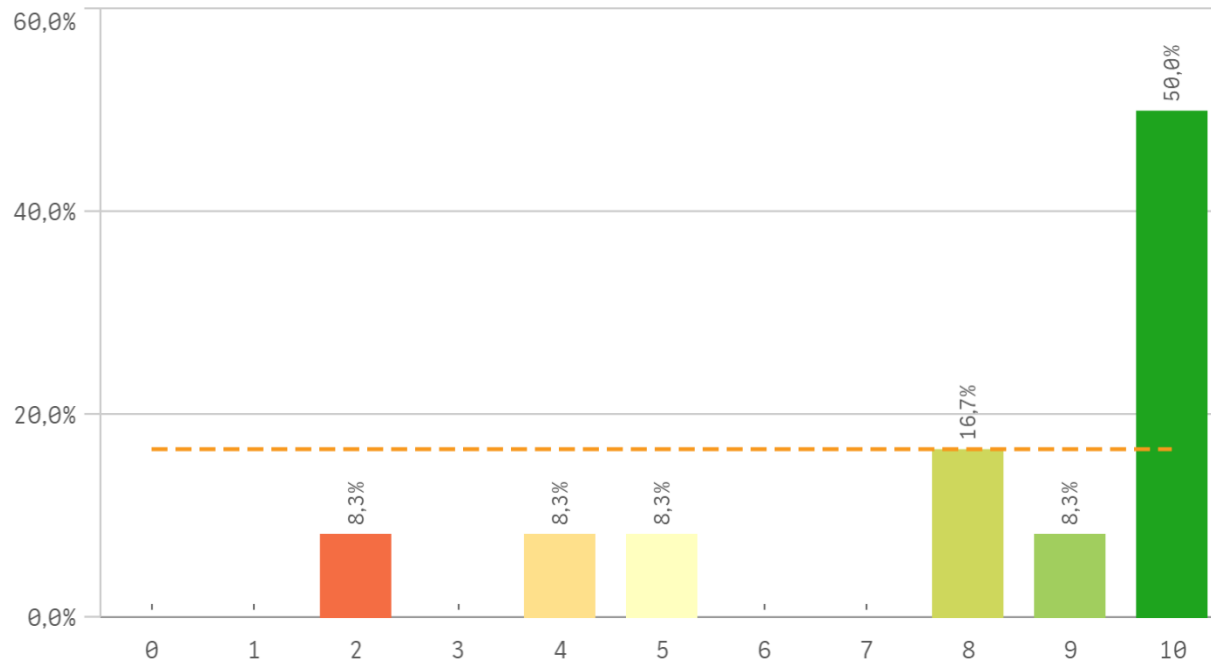
**Repetir estudios superiores (fidelidad)**



**Repetir doctorado (fidelidad)**

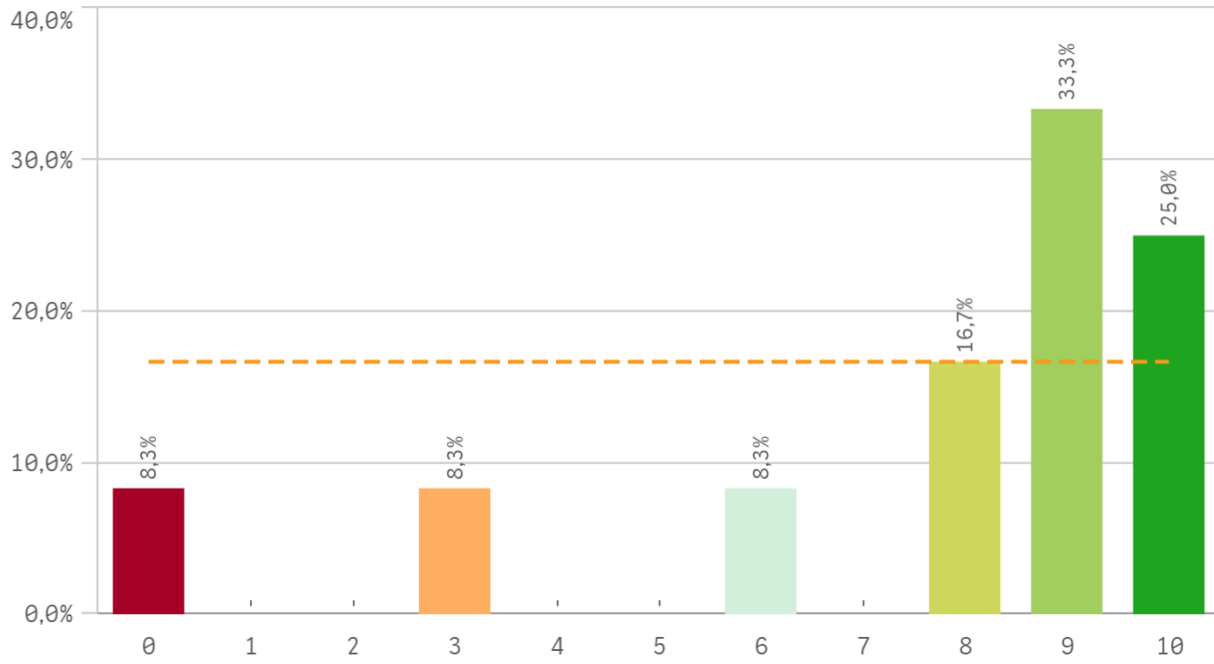


**Repetir en la UCM (fidelidad)**

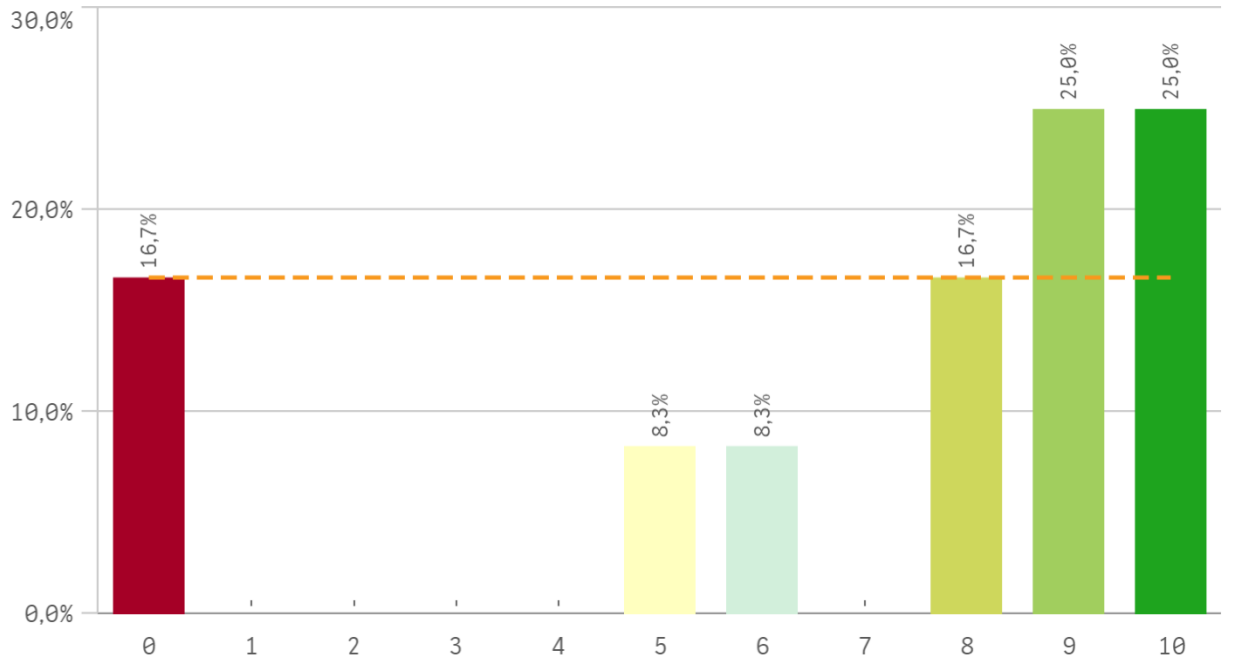


Compromiso	Q	Media	Desv. típica	Mediana	Moda
Repetir estudios superiores		8,7	3,0	10,0	10,0
Repetir doctorado		8,6	2,1	9,5	10,0
Seguir en el doctorado		8,3	2,3	9,0	10,0
Repetir en la UCM		8,0	2,8	9,5	10,0
Recomendar doctorado		7,6	3,1	9,0	9,0
Seguir en la UCM		7,5	2,9	9,0	9,0
Recomendar doctorado UCM		7,0	3,6	8,5	-

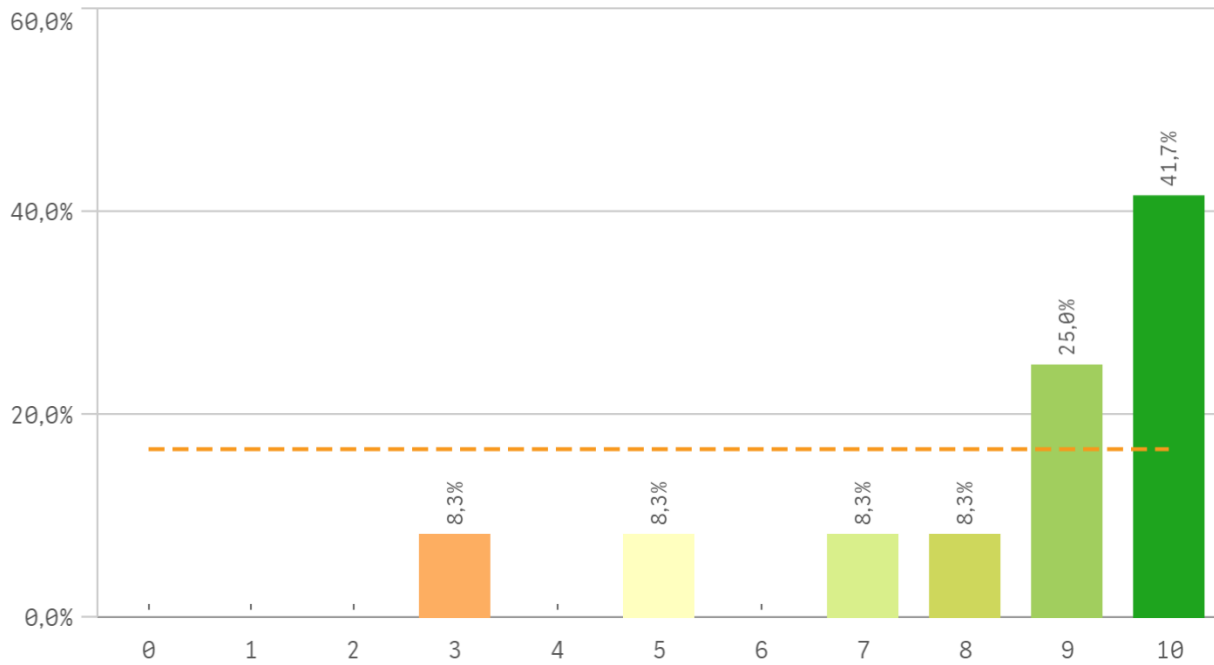
Recomendar doctorado (preinscripción)



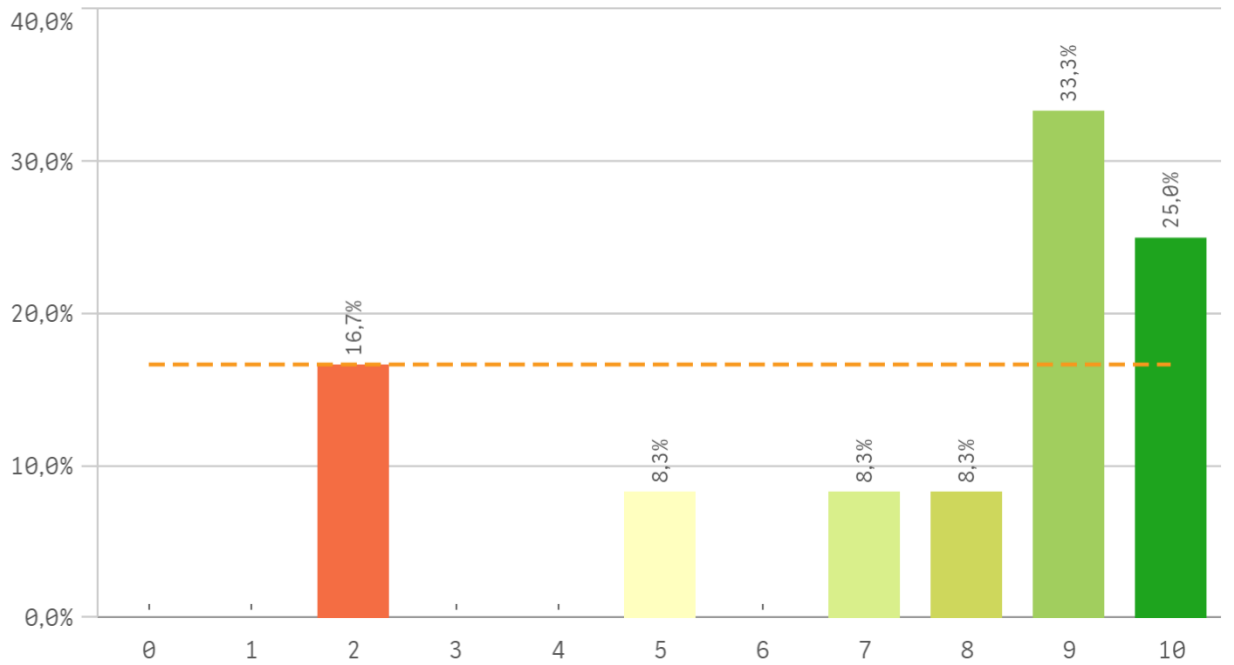
Recomendar doctorado UCM (preinscripción)



Seguir en el doctorado (vinculación)

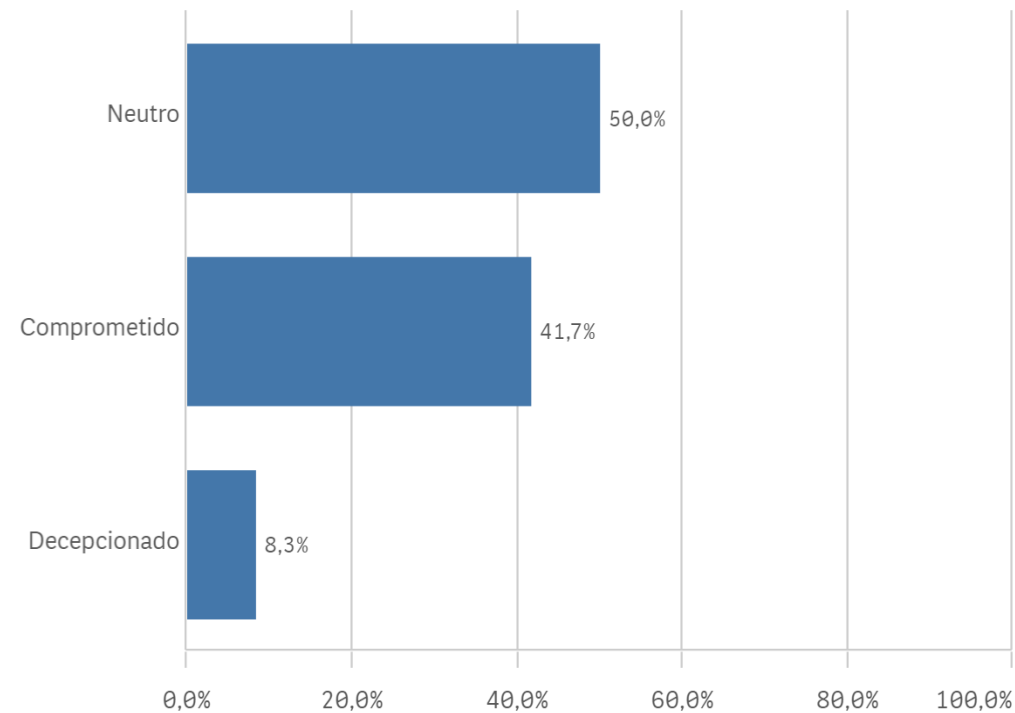
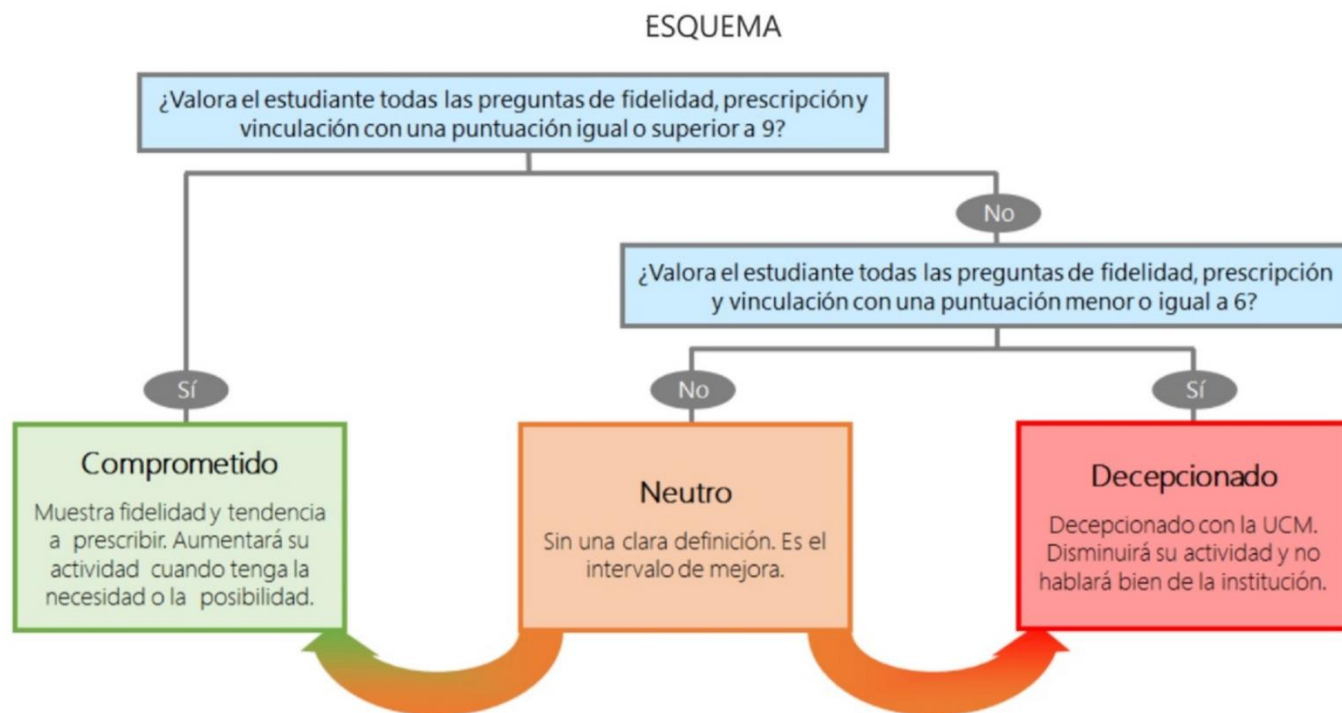


Seguir en la UCM (vinculación)



## Construcción y significado del valor "compromiso":

- \* Estudiante comprometido: valora con 9 o más puntos todas las preguntas de fidelidad, prescripción y vinculación.
- \* Estudiante neutro: la puntuación que otorga a todas las preguntas de fidelidad, prescripción y vinculación están entre 6 y 9.
- \* Estudiante decepcionado: valora con 6 o menos puntos todas las preguntas de fidelidad, prescripción y vinculación.



Programa de doctorado	Q	Media
Criterios de admisión		8,9
Perfil del profesorado		8,4
Equipamiento e infraestructuras		8,0
Activ. formativas para el investigador		7,4
Proced. de evaluación anual		7,3
Control de la activ. formativa		7,3
Tutor/director		7,1
Información completa y accesible		6,9
Complementos formativos		6,5
Orientación académica recibida		6,2

Satisfacción	Q	Media
Orgullo estudiante UCM		7,8
Satisfaccion UCM		7,4

Compromiso	Q	Media
Repetir estudios superiores		8,7
Repetir doctorado		8,6
Seguir en el doctorado		8,3
Repetir en la UCM		8,0
Recomendar doctorado		7,6
Seguir en la UCM		7,5
Recomendar doctorado UCM		7,0

Estancia en el extranjero	Q	Media
Estancia en el extranjero		9,0
Formación recibida		7,1