



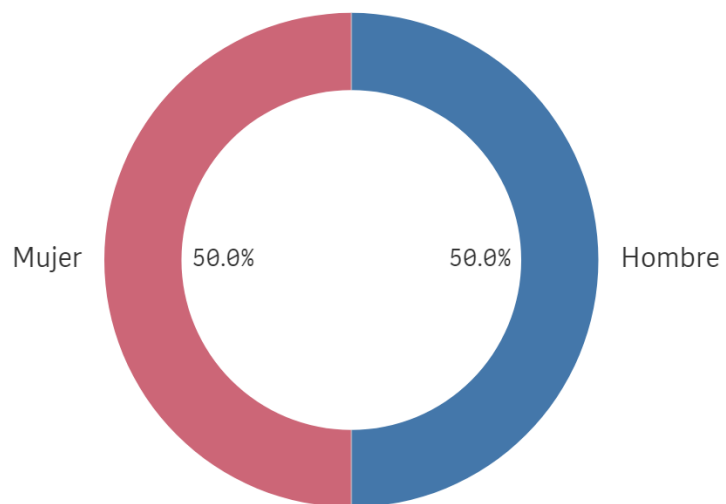
OFICINA para la CALIDAD  
Vicerrectorado de Calidad  
UNIVERSIDAD COMPLUTENSE DE MADRID

CURSO: 2021-22

TITULACIÓN: DOF. LITERATURA  
HISPANOAMERICANA

CENTRO: FACULTAD DE FILOLOGÍA

## Género



■ Hombre ■ Mujer

Población N

-

%\_Participación

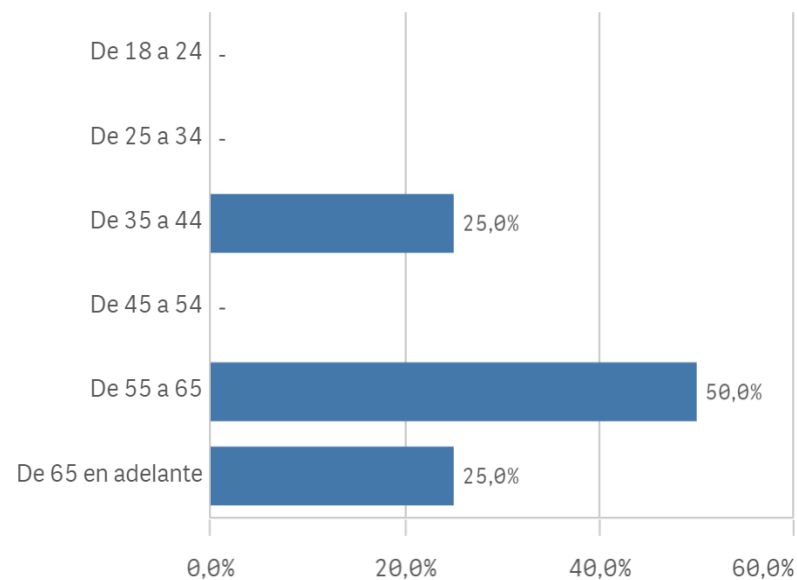
-

Participación n

4

## Edad (años)

(%) Porcentaje por franjas



Edad media (años)

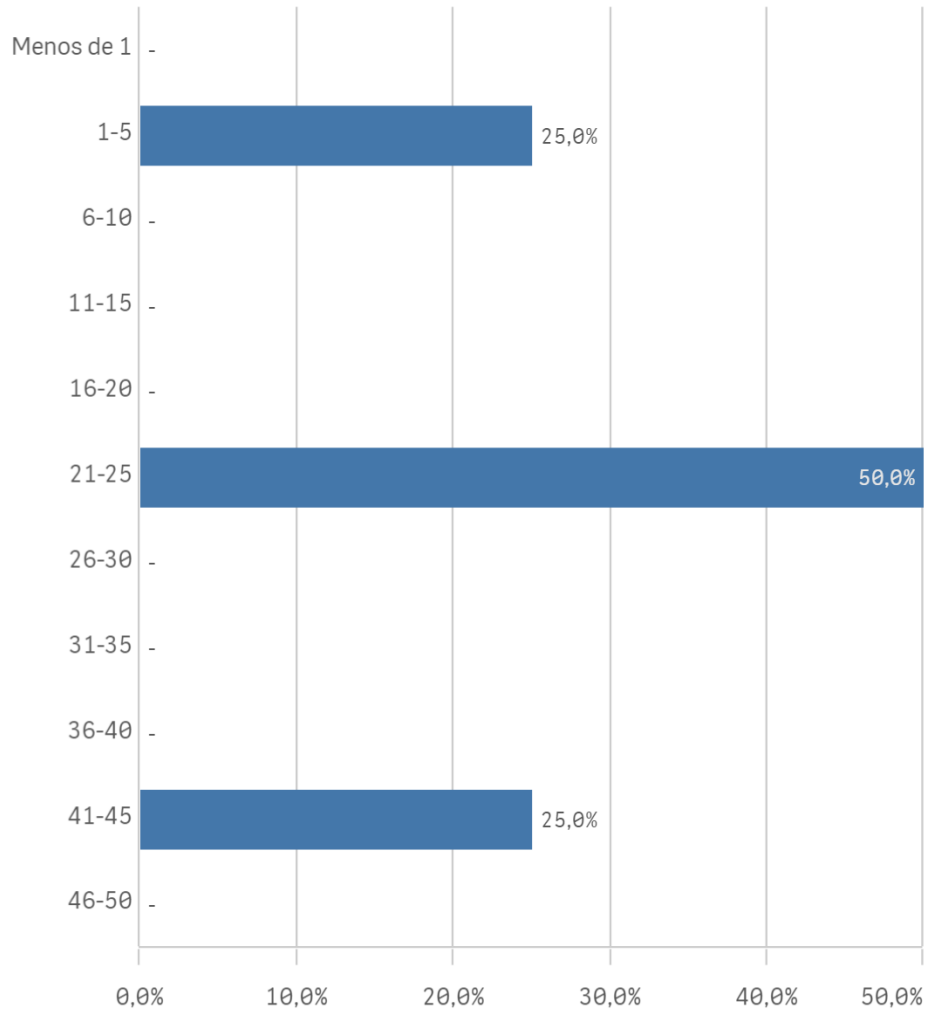
54,5

Des. Típica

13,7

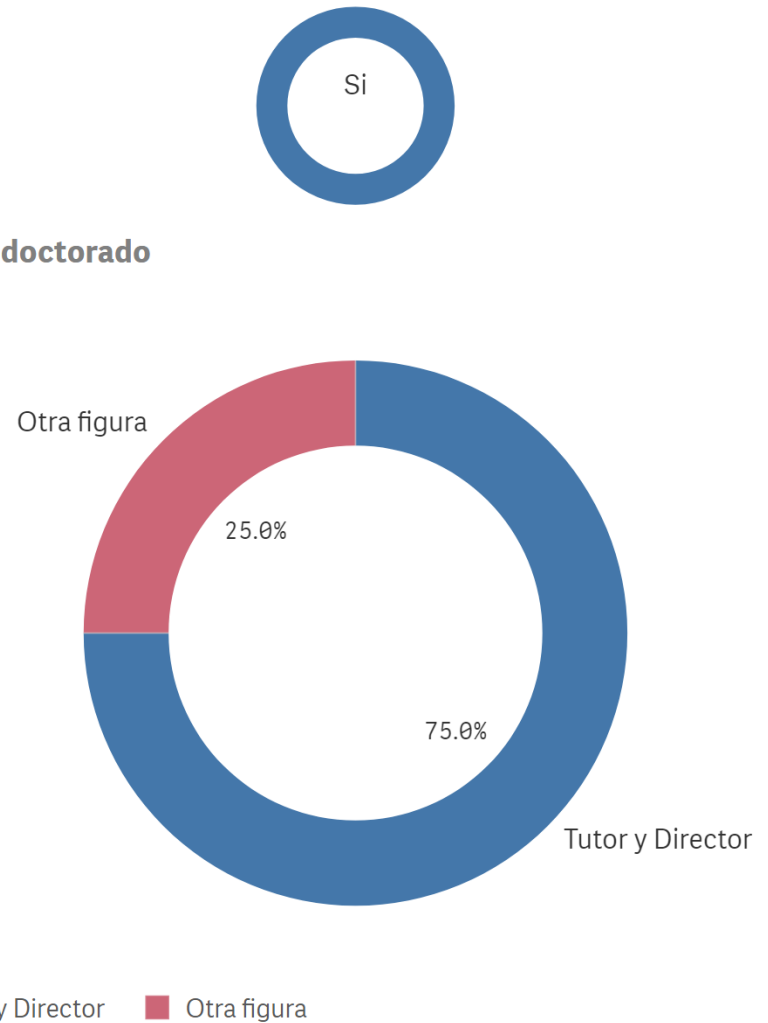
## Experiencia docente (años)

(%) Porcentaje por franjas

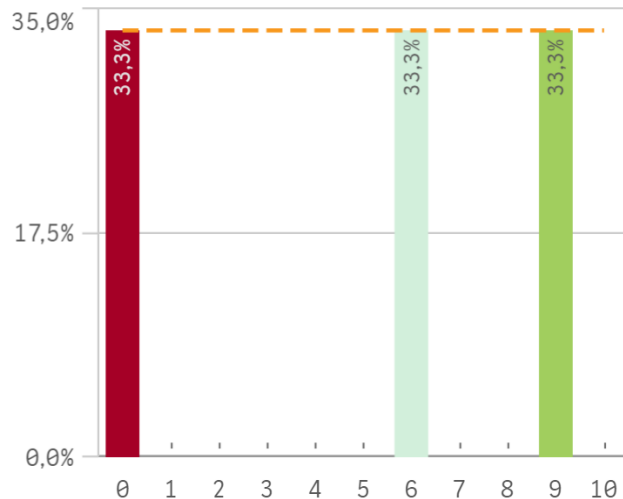


## Participa en el doctorado

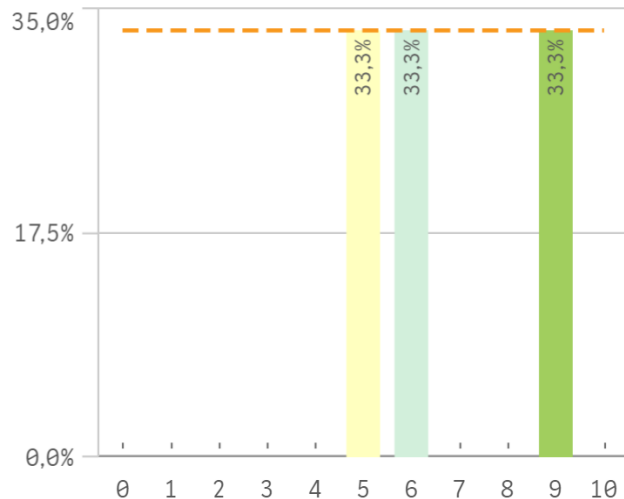
### Rol en el doctorado



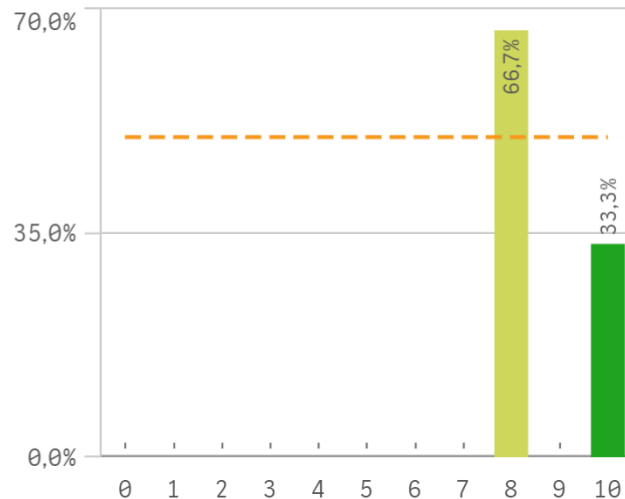
### Cantidad de actividades formativas



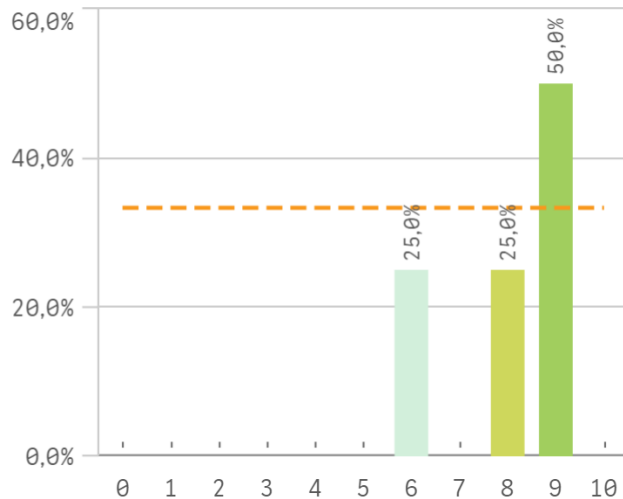
### Control de las actividades formativas



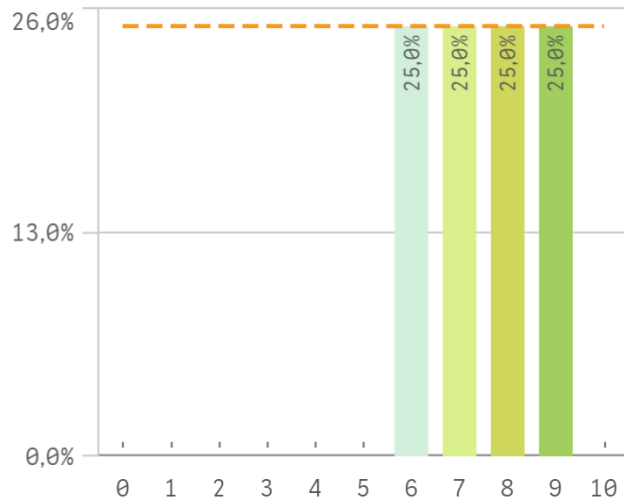
### Procedimiento de evaluación anual



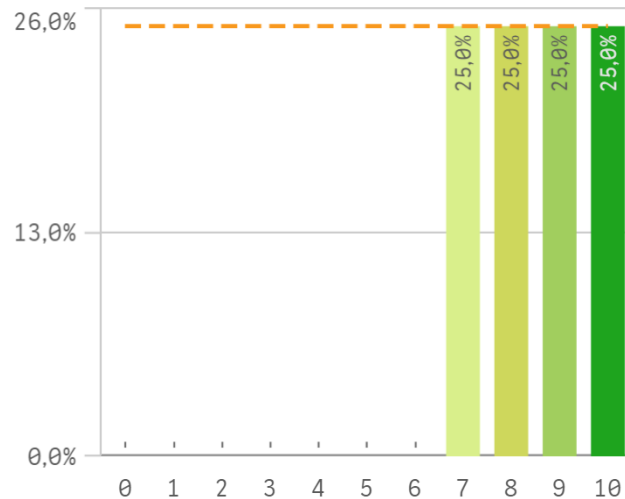
### Información disponible del programa



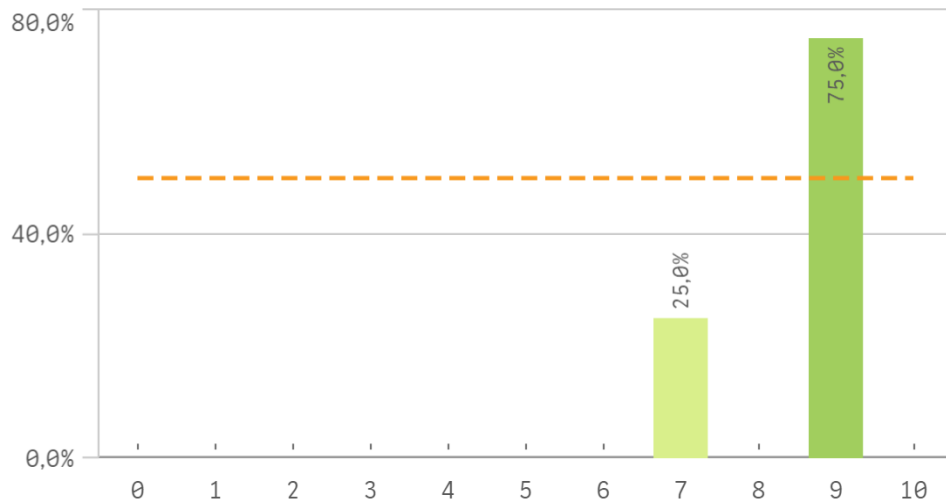
### Recursos y materiales disponibles



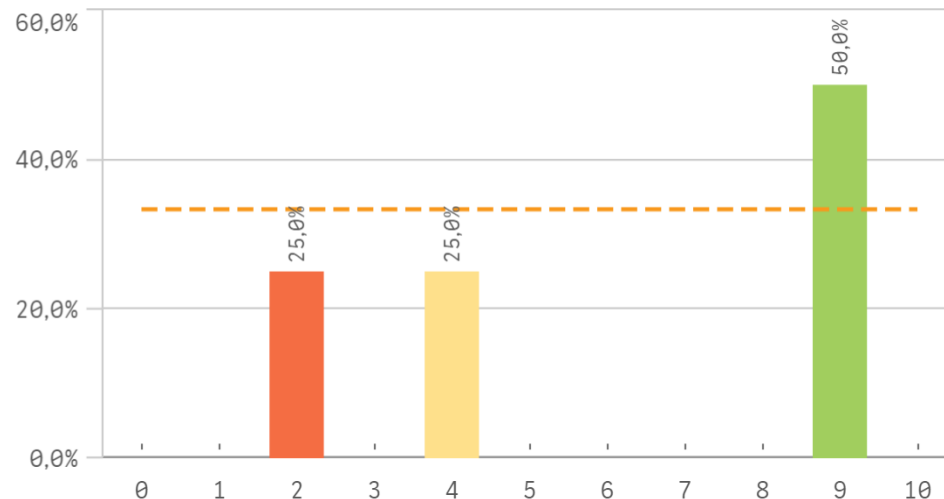
### Trabajo desempeñado en el programa



## Mecanismos de coordinación

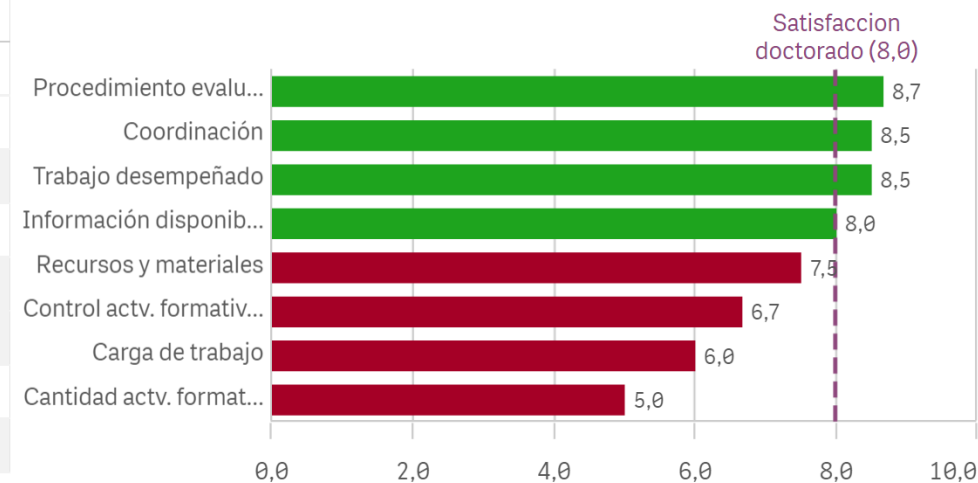


## Carga de trabajo del programa

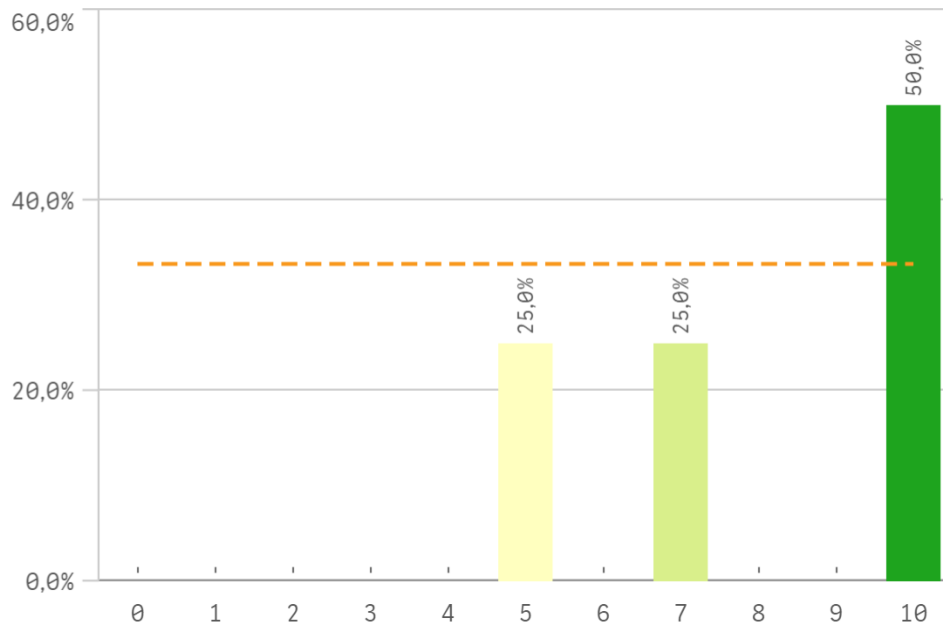


Aspectos del doctorado	Media	Desv. típica	Medi...	Moda
Procedimiento evaluación	8,7	1,2	8,0	8,0
Coordinación	8,5	1,0	9,0	9,0
Trabajo desempeñado	8,5	1,3	8,5	-
Información disponible	8,0	1,4	8,5	9,0
Recursos y materiales	7,5	1,3	7,5	-
Control actv. formativas	6,7	2,1	6,0	-
Carga de trabajo	6,0	3,6	6,5	9,0
Cantidad actv. formativas	5,0	4,6	6,0	-

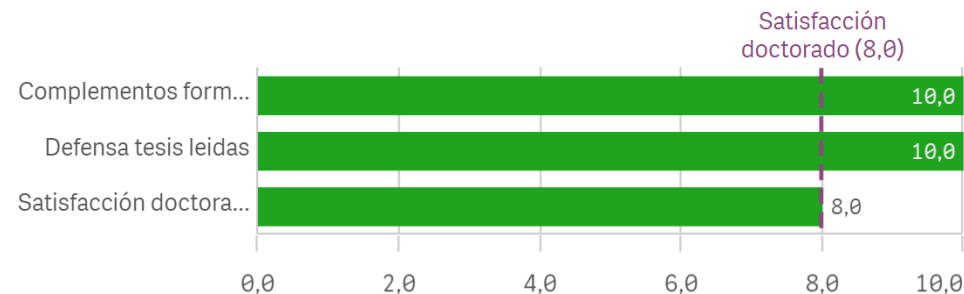
## Fortalezas y debilidades



## Satisfacción doctorado

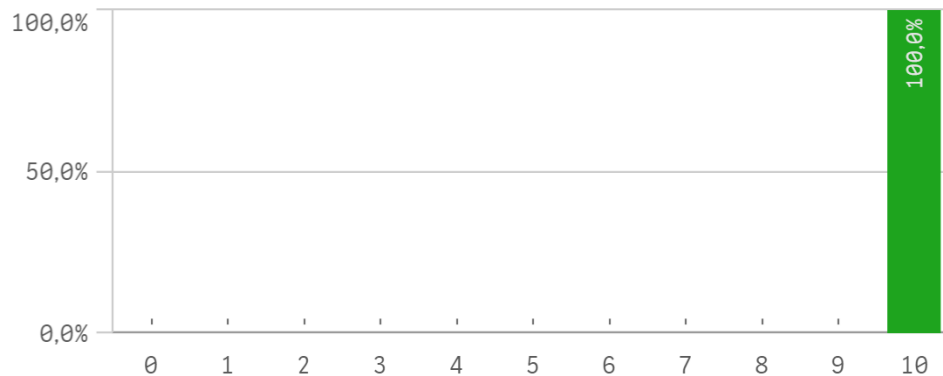


## Fortalezas y debilidades

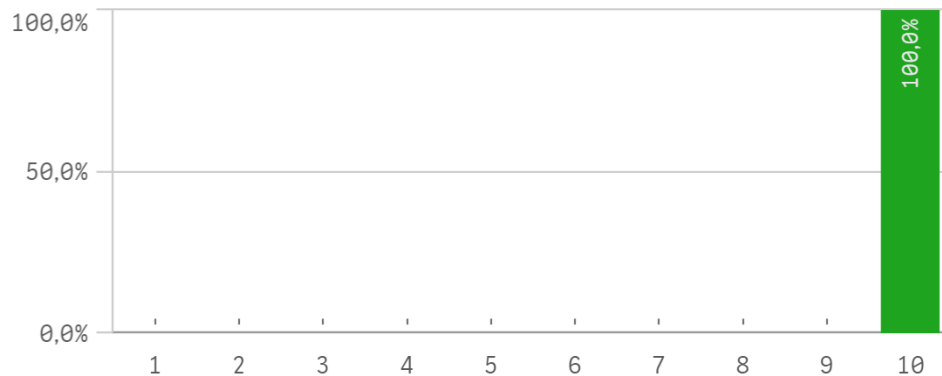


Satisfacción del doctorado	Q	Media	Desv. típica	Medi...	Moda
Complementos formativos		10,0	-	10,0	10,0
Defensa tesis leídas		10,0	-	10,0	10,0
Satisfacción doctorado		8,0	2,4	8,5	10,0

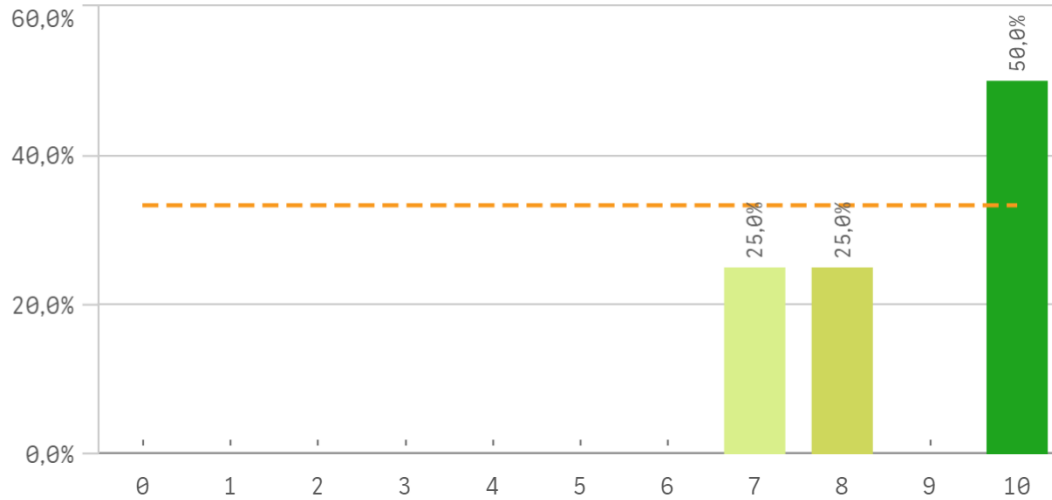
## Presentación y defensa de la tesis leídas



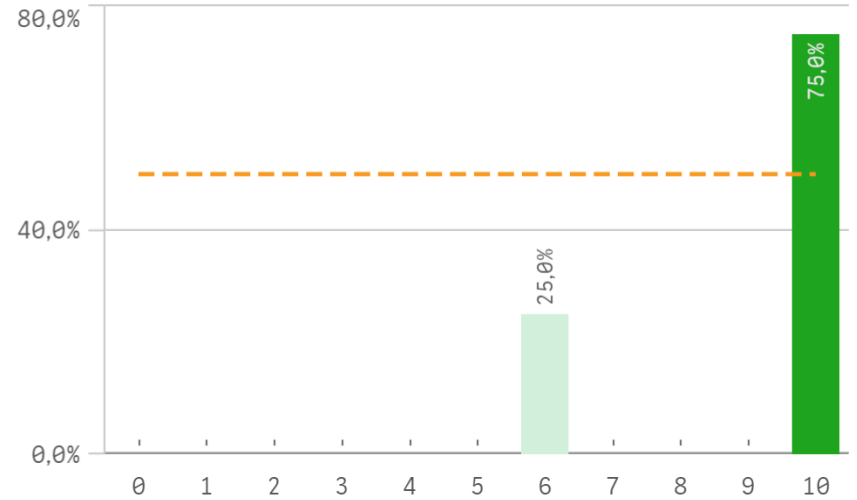
## Realización de los complementos de formación



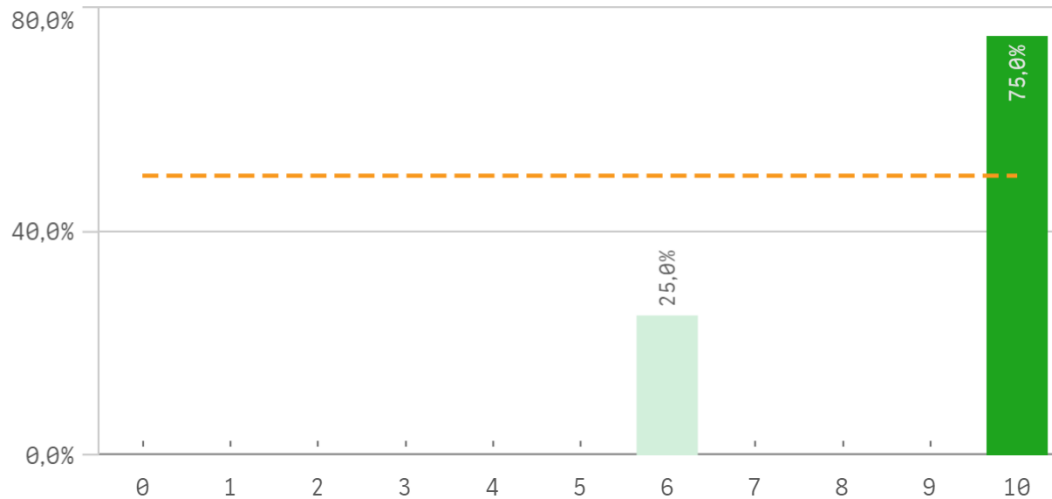
### Recomendar estudios de doctorado (preinscripción)



### Volver a participar en el programa de doctorado (fidelidad)



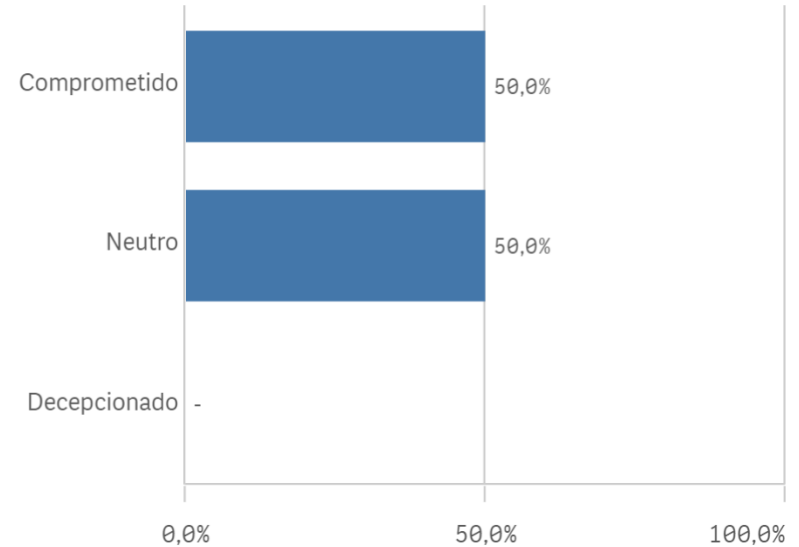
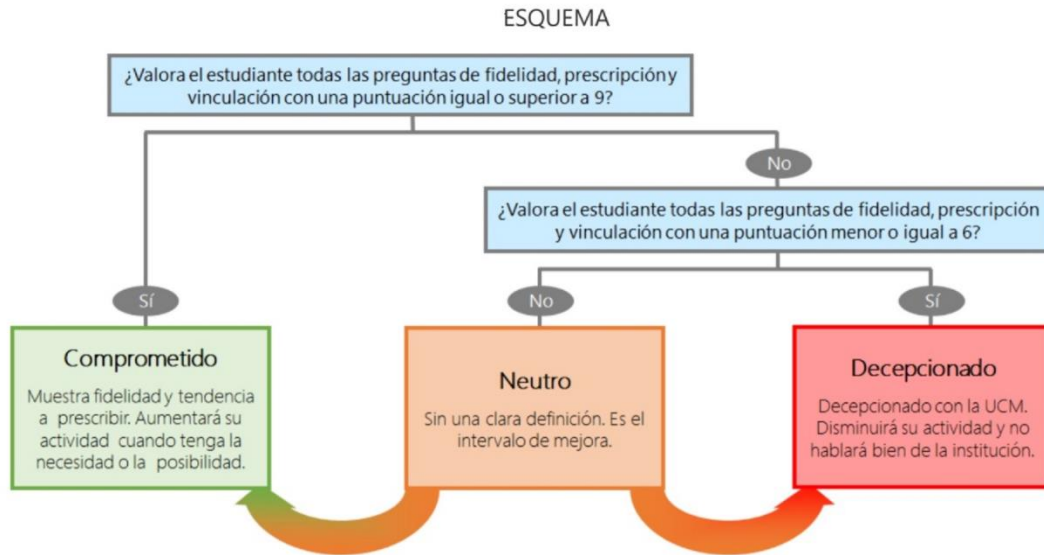
### Seguir participando en el programa de doctorado (vinculación)



Compromiso	Q	Media	Desv. típica	Med..
Seguir participando en el programa de doctorado		9,0	2,0	10,0
Volver a participar en el programa de doctorado		9,0	2,0	10,0
Recomendar estudios de doctorado		8,8	1,5	9,0

## Construcción y significado del valor "compromiso":

- \* Estudiante comprometido: valora con 9 o más puntos todas las preguntas de fidelidad, prescripción y vinculación.
- \* Estudiante neutro: la puntuación que otorga a todas las preguntas de fidelidad, prescripción y vinculación están entre 6 y 9.
- \* Estudiante decepcionado: valora con 6 o menos puntos todas las preguntas de fidelidad, prescripción y vinculación.



Aspectos del doctorado	Q	Media	Satisfacción del doctorado	Q	Media
Procedimiento evaluación		8,7	Complementos formativos		10,0
Coordinación		8,5	Defensa tesis leídas		10,0
Trabajo desempeñado		8,5	Satisfacción doctorado		8,0
Información disponible		8,0			
Recursos y materiales		7,5			
Control actv. formativas		6,7			
Carga de trabajo		6,0	Compromiso	Q	Media
Cantidad actv. formativas		5,0	Recomendar estudios de doctorado		8,8
			Seguir participando en el programa de doctorado		9,0
			Volver a participar en el programa de doctorado		9,0