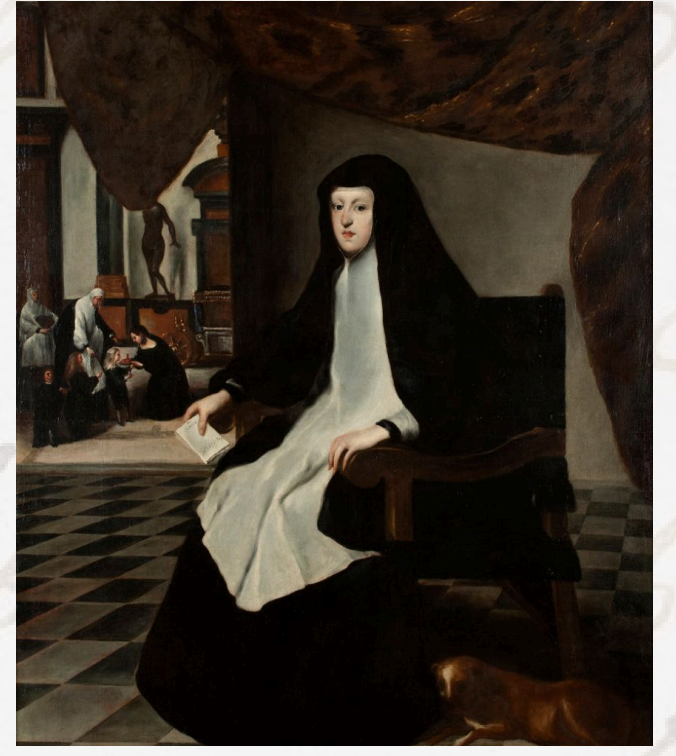


AGENTES NO OFICIALES Y MEDIACIONES DISCRETAS

UNA CONSTELACIÓN DE RELACIONES

Entre los siglos XVI y XVIII, los territorios europeos experimentaron procesos de consolidación y expansión articulados a través de trayectorias políticas diversas. Como consecuencia, se desarrolló una amplia red de individuos dispuestos a desplazarse con frecuencia, a la que se sumarían los séquitos de las cortes itinerantes, cuyos complejos aparatos integraban ministros, misioneros, grandes oficiales, artistas, servidores y mujeres de la alta nobleza. Esta circulación constante de personas y con ellas saberes, objetos, gustos, o contratos; pone de relieve que la actividad diplomática no puede comprenderse plenamente si se limita al análisis de los embajadores o a los encuentros formales entre soberanos. Además de los canales gubernativos, operó un amplio conjunto de agentes que no respondían al estatus de embajador formal, pero cuya intervención resultó fundamental en aquellos contextos en los que la diplomacia ordinaria era insuficiente o inexistente. Su actuación fue especialmente necesaria en espacios de frontera política y cultural, así como en ámbitos donde las relaciones carecían de una plena institucionalización, como en las conexiones con potencias extraeuropeas o en determinados escenarios italianos.



Las diferentes cortes europeas fueron espacios privilegiados de interacción, donde las mediaciones adquirieron un carácter estructural. Redes familiares, vínculos clientelares y afinidades confesionales vertebraron mecanismos paralelos de intercambio de información e influencia mediados por individuos próximos al poder, configurando un entramado transnacional esencial. Asimismo, la incorporación de la perspectiva de género ha permitido reconocer la participación de mujeres en estas dinámicas. Numerosas virreinas, embajadoras y damas de la élite desempeñaron un papel destacado como intermediaras eficaces en la gestión de conflictos y en la orientación de decisiones, al tiempo que utilizaban sus posiciones cortesanas para influir políticamente y facilitar contactos. Todo este panorama revela una diplomacia más compleja, cuyo funcionamiento descansaba también en los circuitos relacionales que escaparon a las estructuras formales o a los agentes implicados directamente en la conclusión de acuerdos.