

# Región parisina : territorios patrimoniales-territorios turísticos

Laurent Coudroy de Lille

Lab'urba-Ecole d'urbanisme de Paris-UPEC

# Región parisina : territorios patrimoniales-territorios turísticos

- 1-Patrimonio y urbanismo : un sistema en evolución
- Acumulación secular de dispositivos de protección
- El esquema regional aspira a esta articulación
- A nivel municipal...
- 2-Ahora, que papel del patrimonio en el territorio turístico ?

## La Métropole du Grand Paris et les intercommunalités

-  La métropole du Grand Paris
-  Communes en continuité avec la petite couronne pouvant rejoindre la MGP
-  EPCI de grande couronne, devant atteindre le seuil de 200.000 habitants
-  Population des EPCI en 2011
-  Réseau du nouveau Grand Paris
-  Unité urbaine de Paris
-  Départements
-  EPCI

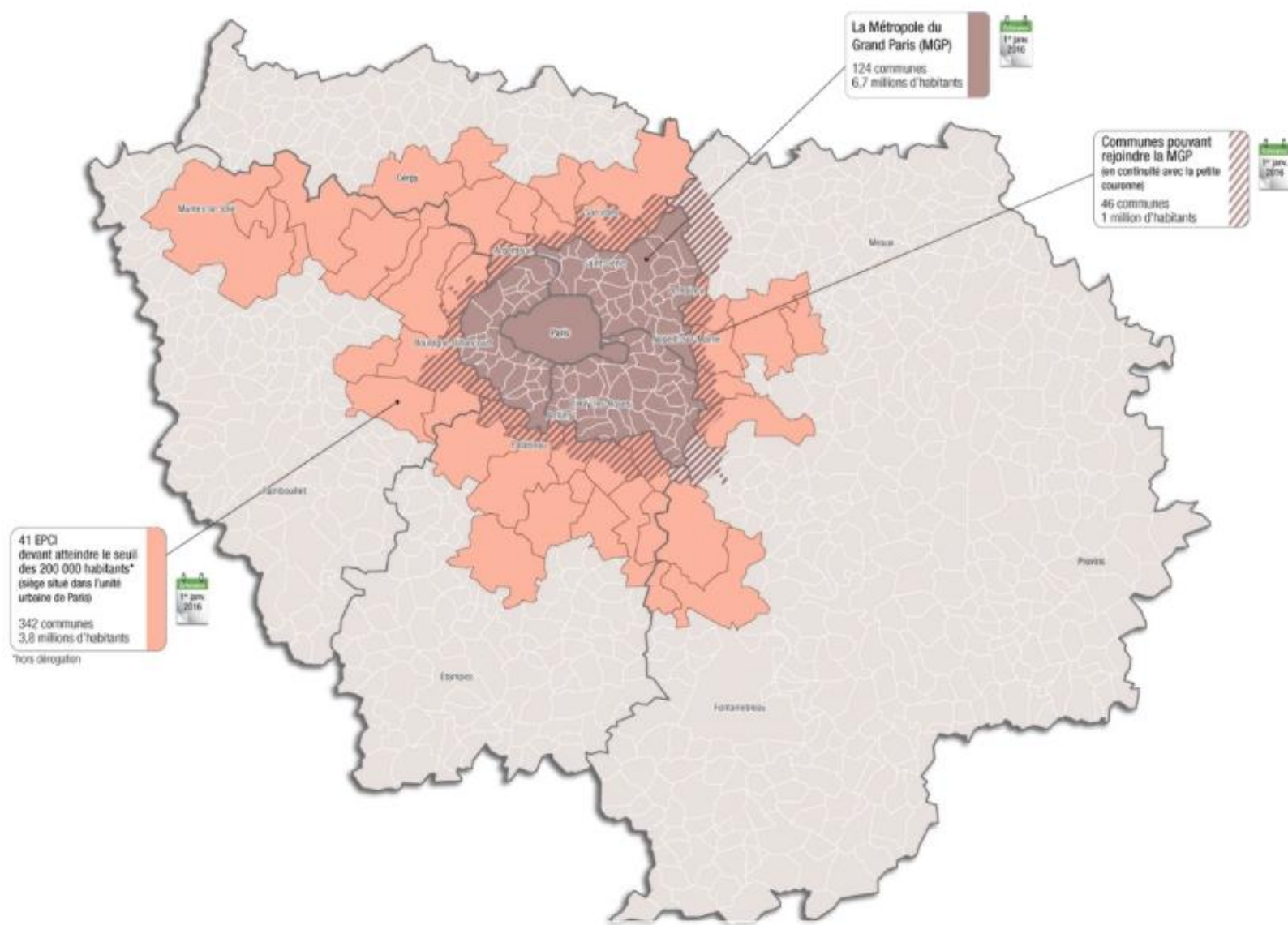
[En savoir +](#)

 [Twitter](#) 108



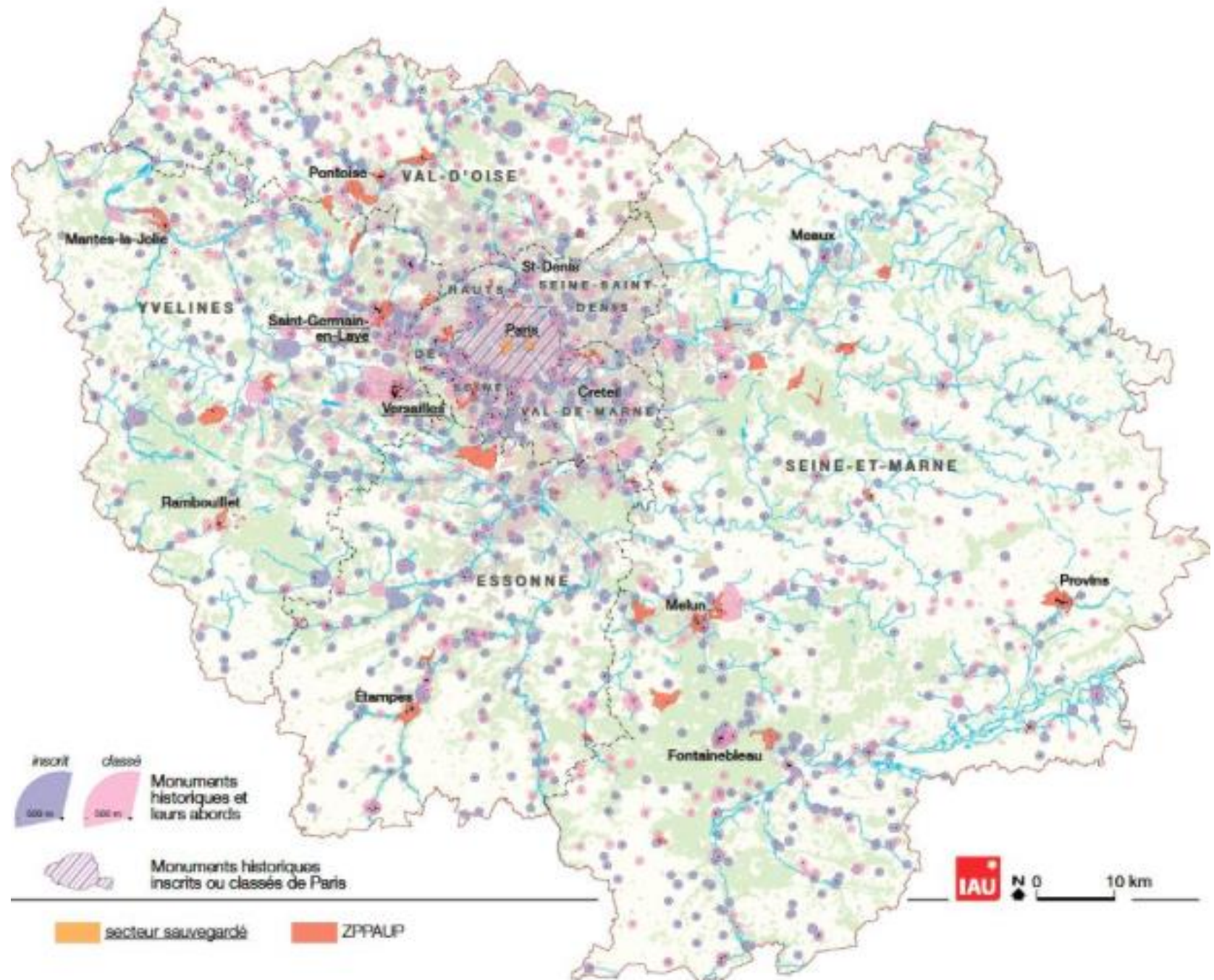
0 10 km

Sources : IAU 2014, Insee recensement de la population 2011



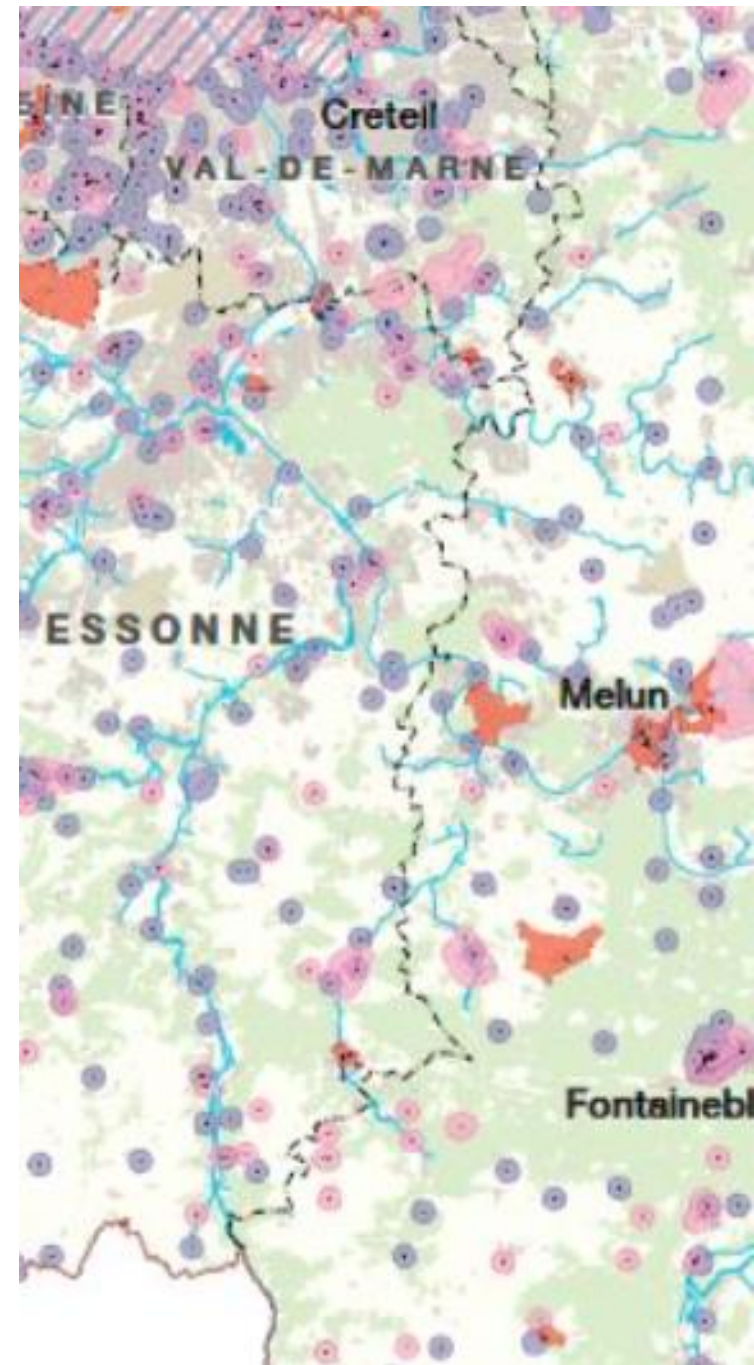
130 000 ha d'espaces protégés

# El sistema patrimonial « francilien »



# Una acumulación secular de dispositivos

- sitios clasificados (leyes de 1913, 1933)
- Perímetros de monumentos históricos (ley de 1942)
- PSMV (ley del 62)
- Zonas de protección (ley de 1983 y 1993)
- Parcs naturels régionaux
- Plans locaux d'urbanisme (2001)...
- Périmètres de protection modifiés
- Aires de valorisation du patrimoine et de l'architecture (2010)
- etc

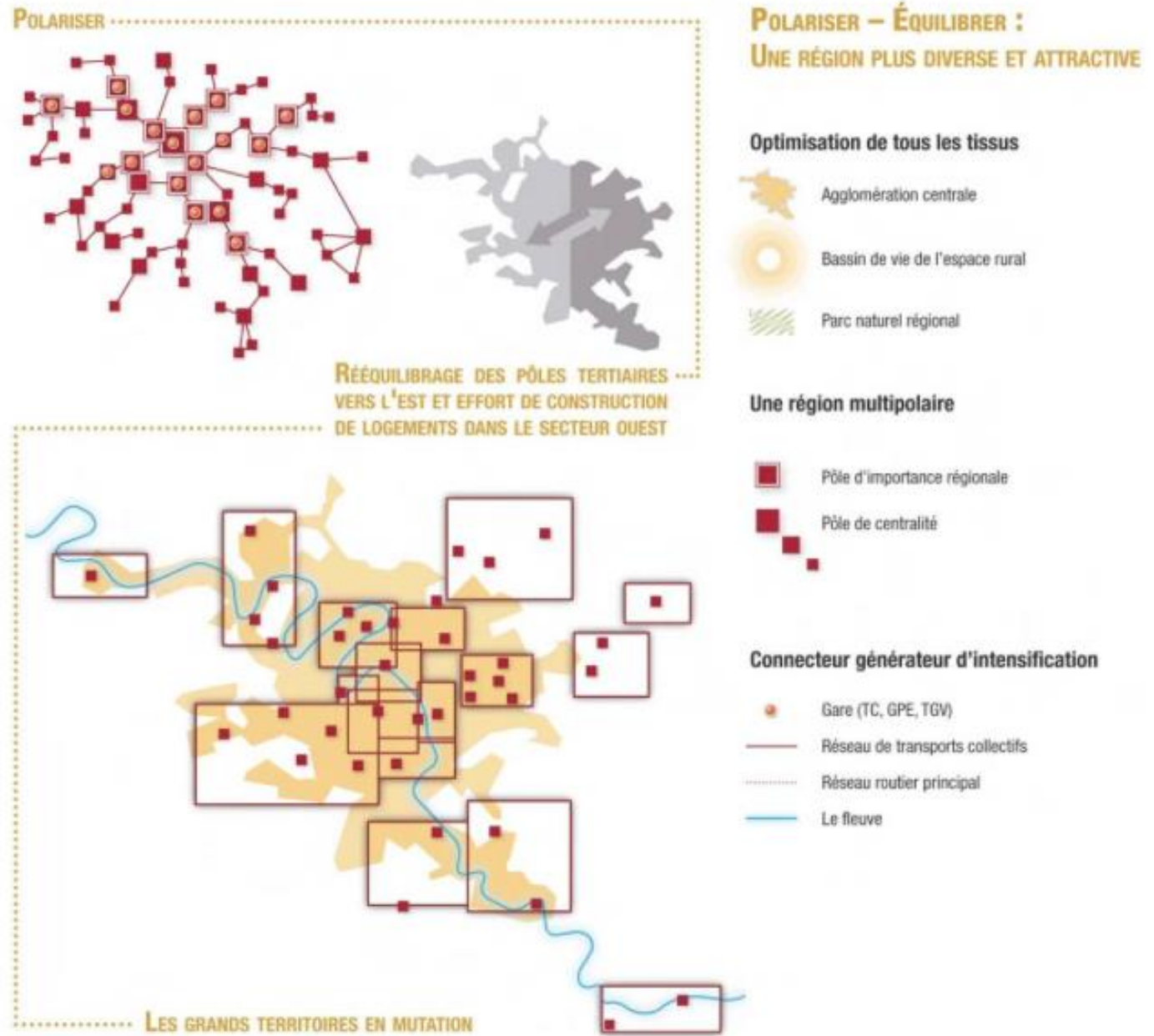


## Epacios patrimobnailizados

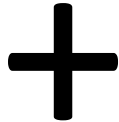
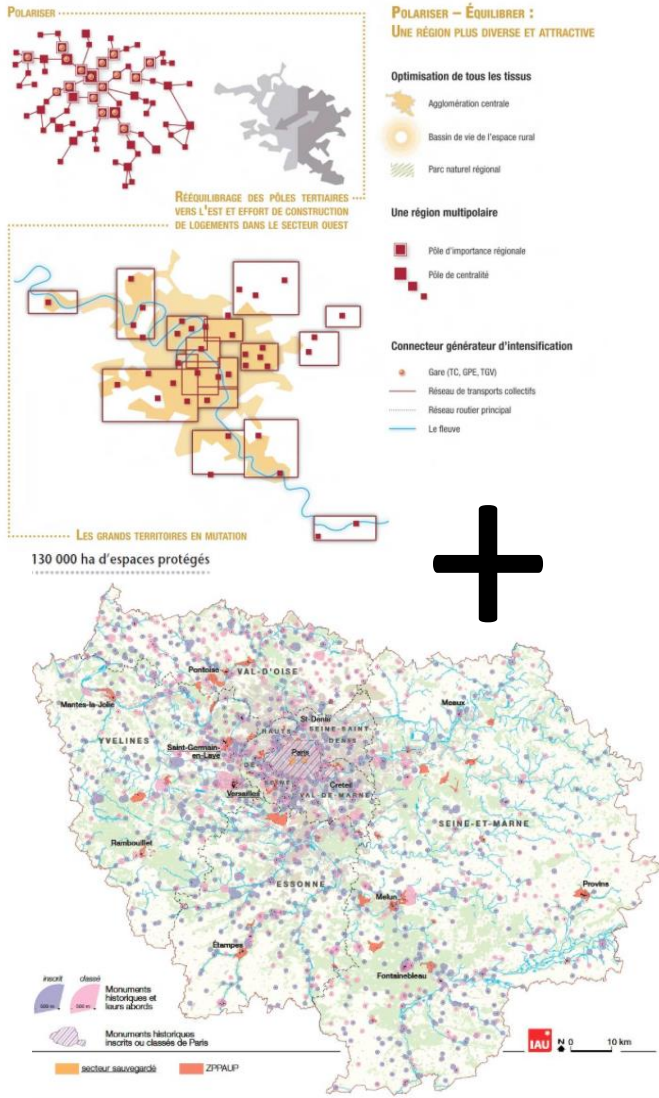
- vieux village de Villeneuve Saint-Georges (ZPPAUP-AVAP)
- cité-jardins de Stains (inscription)
- Cité de L'Abreuvoir à Bobigny (inscription inventaire, labelisation patrimoine XXème)
- Bord de Marne à Nogent (site classé)
- Vexin Français (Parc naturel régional)



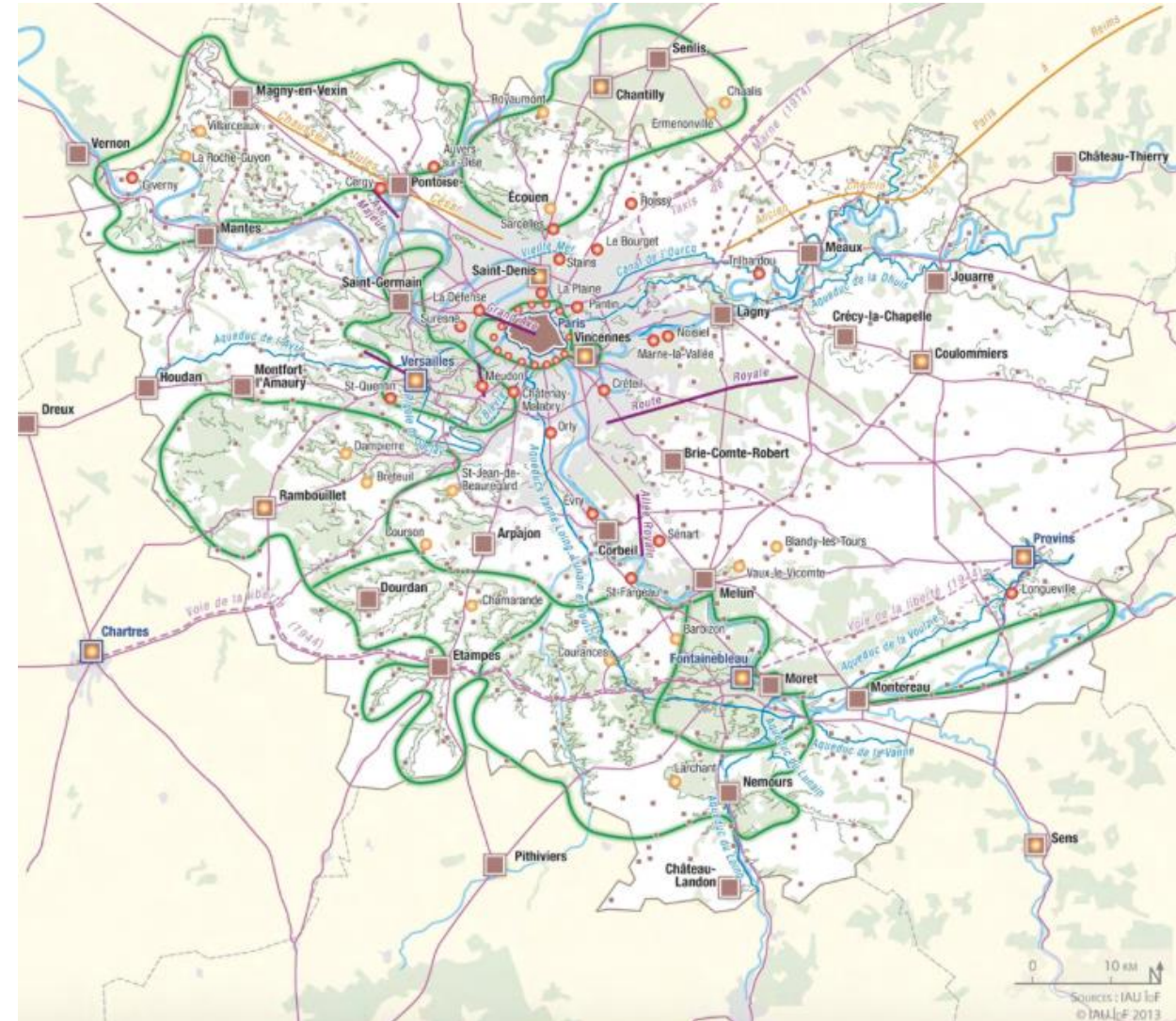
# Las estrategias regionales



# Politica regional



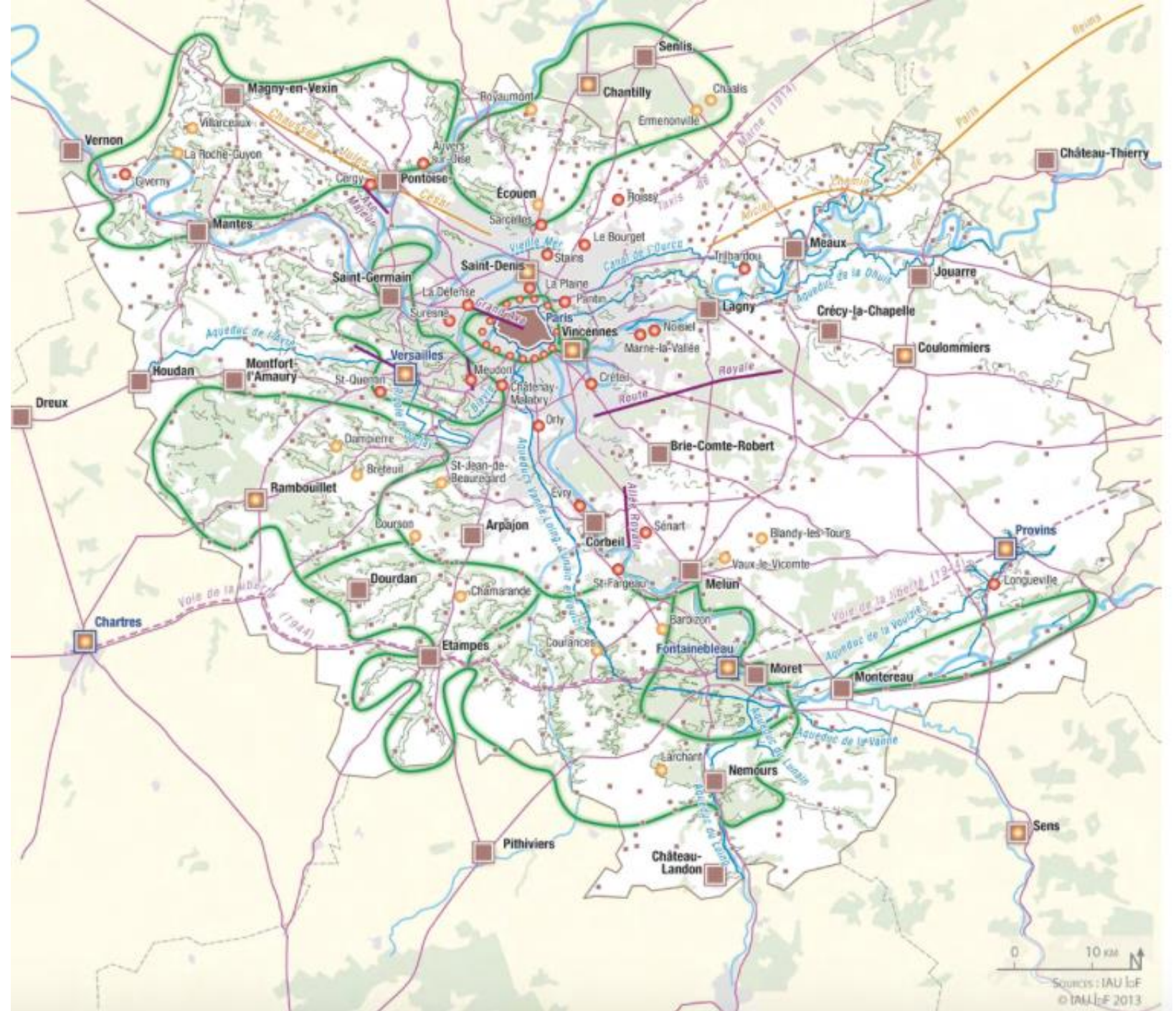
# Estrategia patrimonial regional



# Sistema patrimonial







Schéma directeur d'Ile-de-France (2013)



# Paysage et patrimoine porteurs d'identité régionale


## Type de patrimoine

-  Ville historique
-  Bourg ou village de caractère
-  Site et monument remarquable Moyen Âge XVIII<sup>e</sup>
-  Site et monument remarquable XIX<sup>e</sup> XX<sup>e</sup>







## Reliefs et vues

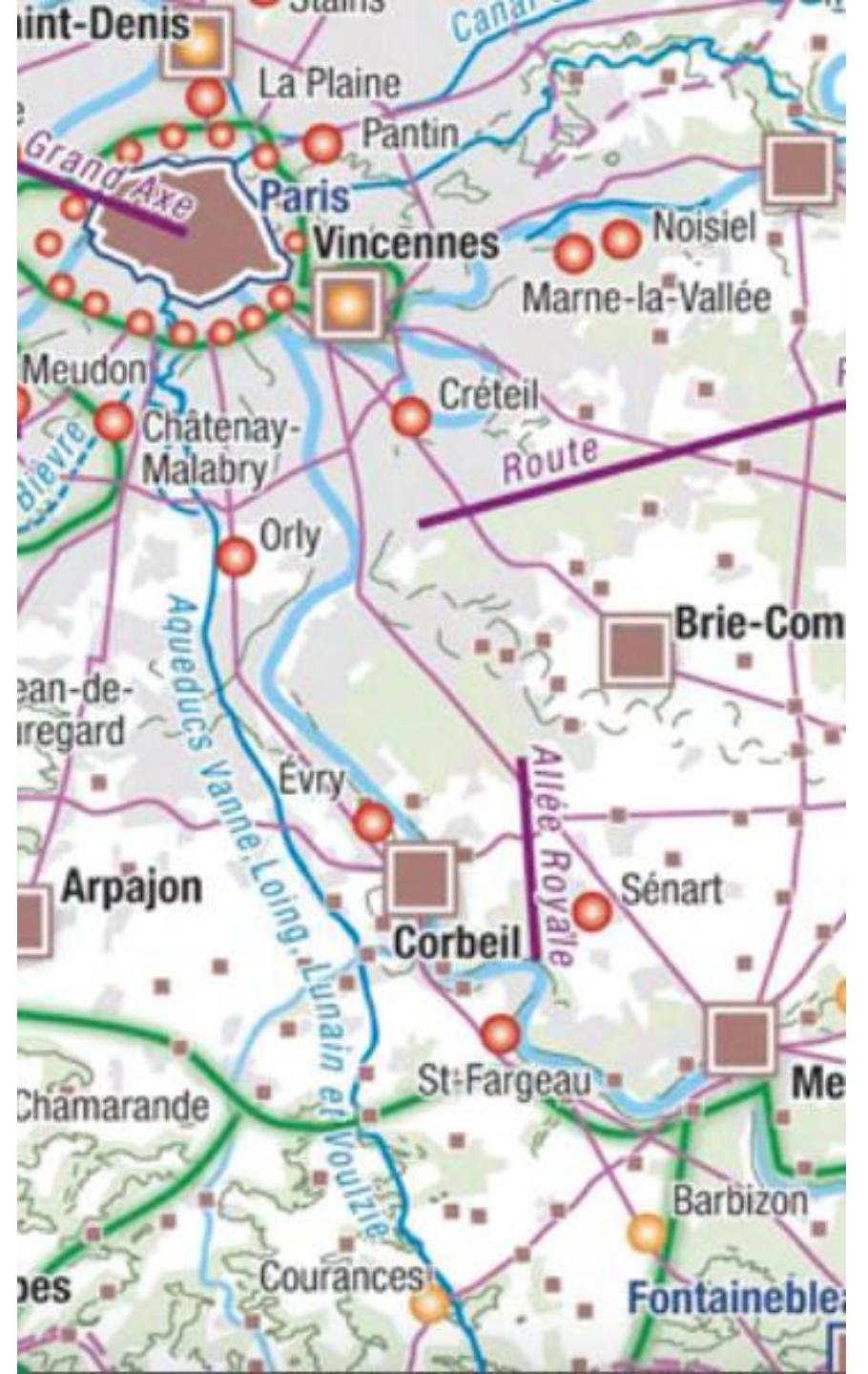
-  Coteau, crête et sommet

## Reconnaissance et protection

-  Patrimoine mondial Unesco
-  Grand secteur protégé (sites ou monuments classés ou inscrits, secteurs sauvegardés, ZPPAUP, PNR, zone Natura 2000)

## Tracés historiques

-  Canal, aqueduc, rigole
-  Rivière à rouvrir
-  Voie romaine ou médiévale
-  Perspective
-  Grande route royale puis nationale
-  Itinéraire historique



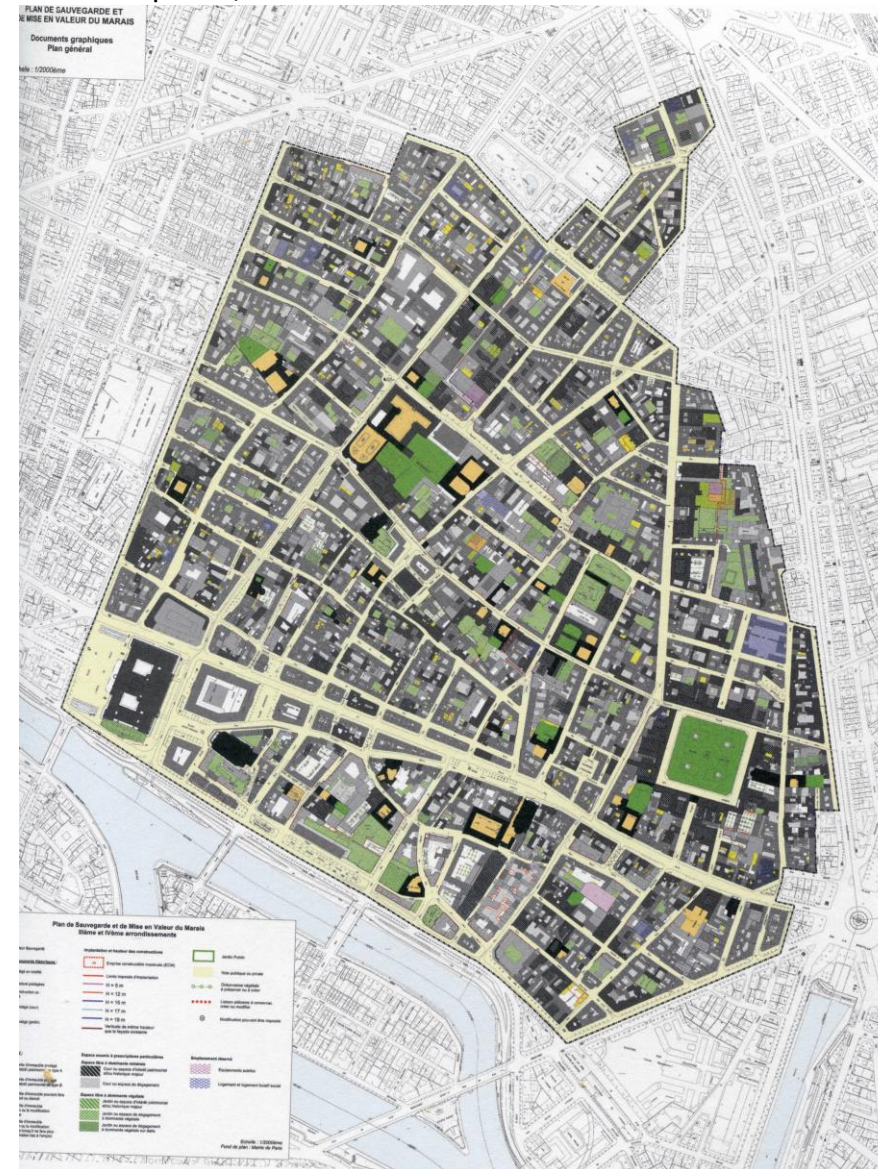
El municipio de Paris pretende apropiarse una protección de origen estatal al favor de su revisión (2013)

El « secteur sauvegardé » del Marais

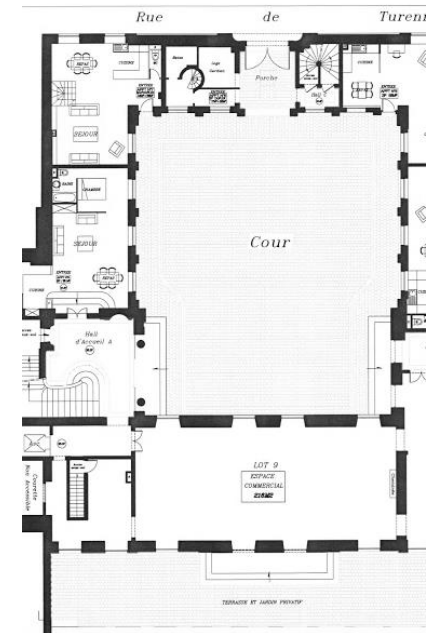
Primer plan (creación : 1962, aprobación : 1993)



Nuevo plan, 013



El patrimonio clásico era el primer objetivo del plan de protección inicial. Una visión del Estado y de los arquitectos del patrimonio



## Los nuevos valores patrimoniales del Marais (2013)



- El tejido del siglo XIX (rue de Rivoli)
- la memoria judía (rue des Ecoffes)
- El patrimonio industrial (société des cendres-Uniqlo)
- los jardines interiores y espacios públicos de manzanas(jardin Migneret)
- la calle y el espacio público(rue Rambuteau)



El nuevo mapa regional acentúa la excepción « francilienne »



# 1935 : primer mapa de « turismo, deportes y ocio » de la región parisina

(René Huméry. « 10 cartes démographiques et statistiques de la région parisienne » *Journal de la société statistique de Paris*, tome 76, 1935)



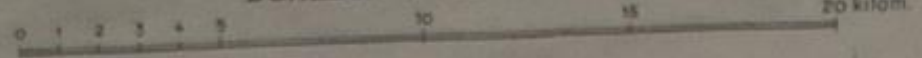
# CARTE N°5 - TOURISME - SPORTS ET LOISIRS

**HENRI SELIER** Ancien Ministre  
Sénateur & Conseiller Général  
et **RENÉ HUMERY** Ingénieur civil des Mines  
Comité Supérieur de l'Aménagement & de l'Organisation Générale de la Région Parisienne

Loi du 14 Mai 1932  
(Journal Officiel du 18 Mai 1932)

## RÉGION PARISIENNE

ÉCHELLE : 1 = 100 000<sup>e</sup>



Dressé, Dessiné et Publié par G. DELTIER, Cartographe à Clamart.  
En Dépôt chez l'auteur: R. HUMERY 28, Rue de Liège PARIS (8<sup>e</sup>)  
Téléph. Europe 44-78. Chèques Postaux: N°1291. Paris

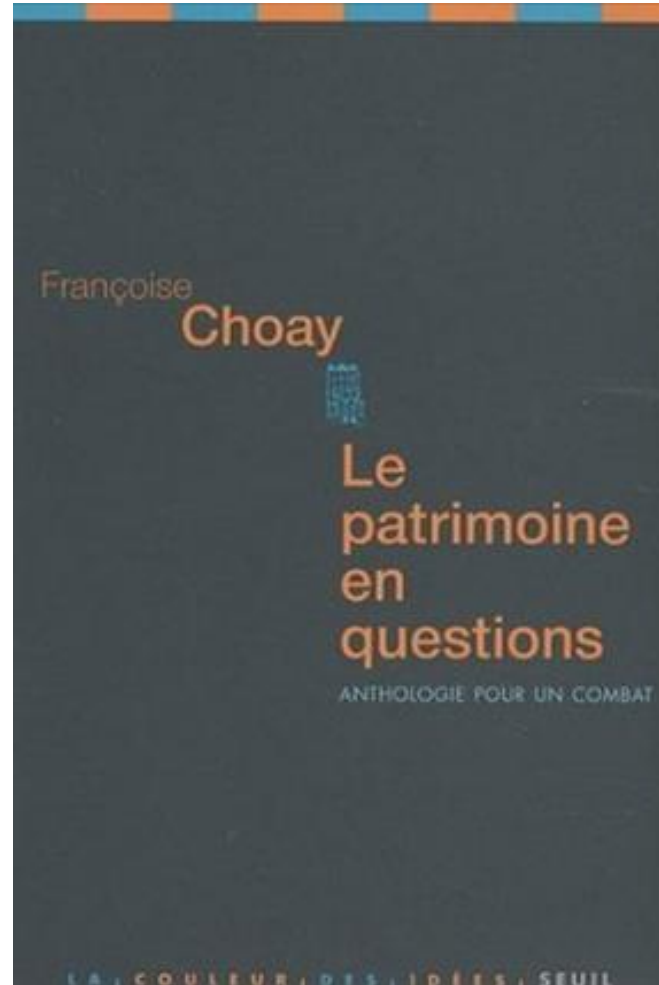
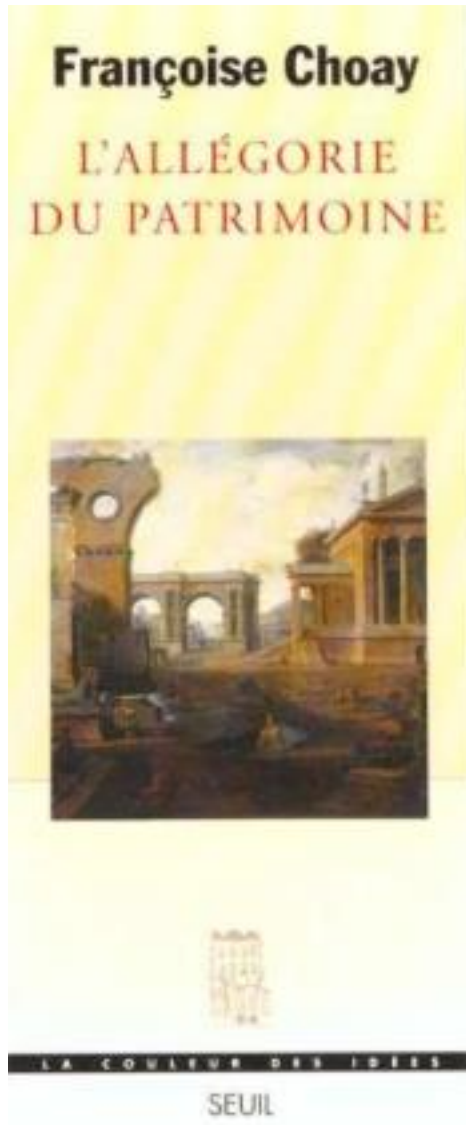
### LE JEU COMPLET COMPREND 10 CARTES :

1. Limites administratives. Population 1936. Superficies
2. Densité de la population
3. Mouvement annuel de la population (1931-1936)
4. Politique. Elections législatives de 1936
5. Tourisme. Sports et Loisirs
6. Concessions d'Eau
7. Concessions de Gaz
8. Concessions d'Electricité
9. Urbanisme et Transports
10. Assainissement. Hydrographie





Françoise Choay ha cambiado de opinión  
entre 1992 ... et 2009



## **Que papel del patrimonio en el territorio turístico ?**

Una concepcion del patrimonio como soporte del turismo...

... A una concepción de los dos como calificadores del territorio