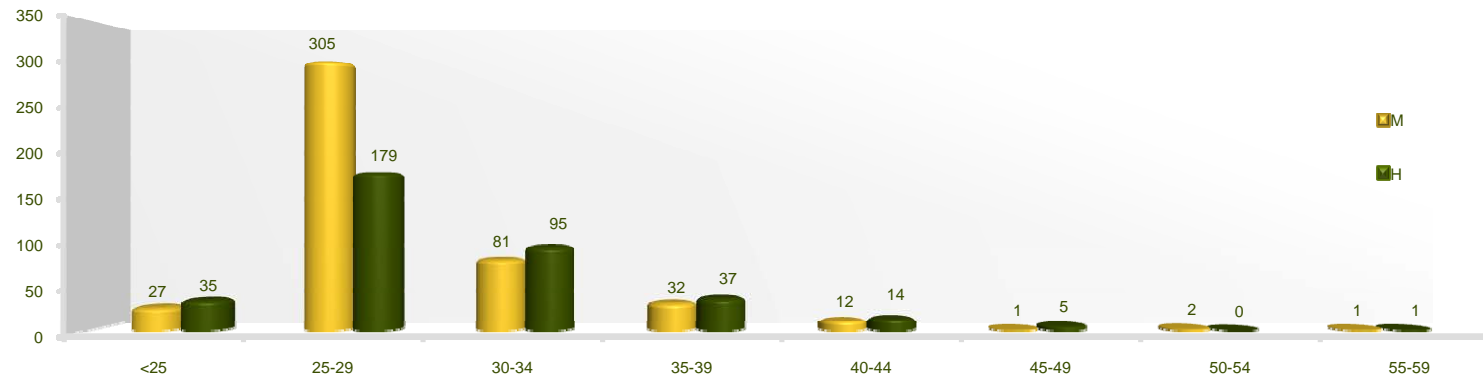


INVESTIGADORES Y PERSONAL EN FORMACIÓN DE LA UCM POR TIPO DE CENTRO, GRUPO DE EDAD Y SEXO. AÑO 2011																		
VALORES ABSOLUTOS																		
TIPO DE CENTRO	TOTAL		<25		25-29		30-34		35-39		40-44		45-49		50-54		55-59	
	T	M	T	M	T	M	T	M	T	M	T	M	T	M	T	M	T	M
FACULTADES	797	438	62	27	468	290	164	74	69	32	25	12	6	1	1	1	2	1
ESCUELAS UNIVERSITARIAS	10	9	-	-	5	5	4	3	-	-	-	-	-	-	1	1	-	-
OTROS CENTROS	20	14	-	-	11	10	8	4	-	-	1	-	-	-	-	-	-	-
<b>TOTAL</b>	<b>827</b>	<b>461</b>	<b>62</b>	<b>27</b>	<b>484</b>	<b>305</b>	<b>176</b>	<b>81</b>	<b>69</b>	<b>32</b>	<b>26</b>	<b>12</b>	<b>6</b>	<b>1</b>	<b>2</b>	<b>2</b>	<b>2</b>	<b>1</b>

INVESTIGADORES Y PERSONAL EN FORMACIÓN DE LA UCM POR GRUPO DE EDAD Y SEXO. 2011



INVESTIGADORES Y PERSONAL EN FORMACIÓN DE LA UCM POR TIPO DE CENTRO, GRUPO DE EDAD Y SEXO. AÑO 2011																		
DISTRIBUCIÓN PORCENTUAL POR SEXO																		
TIPO DE CENTRO	TOTAL		<25		25-29		30-34		35-39		40-44		45-49		50-54		55-59	
	T	M	T	M	T	M	T	M	T	M	T	M	T	M	T	M	T	M
FACULTADES	100,0	55,0	100,0	43,5	100,0	62,0	100,0	45,1	100,0	46,4	100,0	48,0	100,0	16,7	100,0	100,0	100,0	50,0
ESCUELAS UNIVERSITARIAS	100,0	90,0	-	-	100,0	100,0	100,0	75,0	-	-	-	-	-	-	100,0	100,0	-	-
OTROS CENTROS	100,0	70,0	-	-	100,0	90,9	100,0	50,0	-	-	100,0	-	-	-	-	-	-	-
<b>TOTAL</b>	<b>100,0</b>	<b>55,7</b>	<b>100,0</b>	<b>43,5</b>	<b>100,0</b>	<b>63,0</b>	<b>100,0</b>	<b>46,0</b>	<b>100,0</b>	<b>46,4</b>	<b>100,0</b>	<b>46,2</b>	<b>100,0</b>	<b>16,7</b>	<b>100,0</b>	<b>100,0</b>	<b>100,0</b>	<b>50,0</b>