

## Hinweise zur Hinfahrt nach Toledo

Vom Madrider Flughafen nach Toledo wird folgende Zugverbindung empfohlen:

Madrid – Barajas bis Atocha Puerta de Toledo:

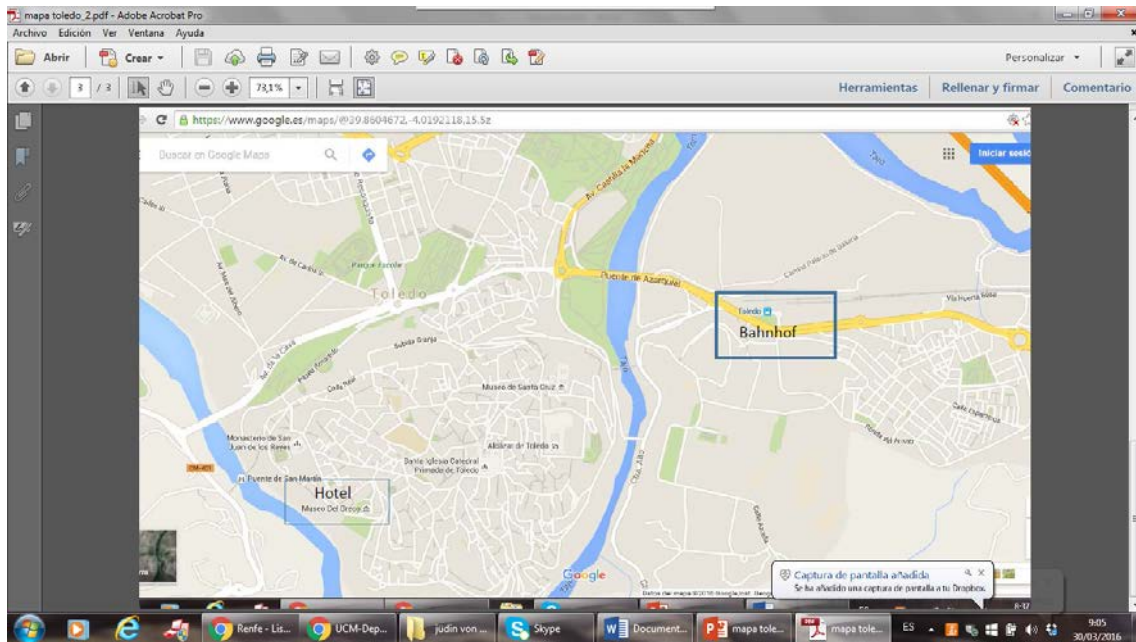
[http://www.aena.es/csee/Satellite/Aeropuerto-Madrid-Barajas/en/InfoPractica\\_FP/1237554327779/1237554326802/Local-trains.html?other=1237554327698](http://www.aena.es/csee/Satellite/Aeropuerto-Madrid-Barajas/en/InfoPractica_FP/1237554327779/1237554326802/Local-trains.html?other=1237554327698)

Innerhalb des Bahnhofs Atocha muss man sich nach Atocha Puerta de Toledo bewegen. Dort befinden sich die Gleise für die Schnellzüge (AVE), die nach Toledo fahren. Fahrkarten können im voraus unter:

<https://venta.renfe.com/vol/search.do>

besorgt werden.

Wenn man am Bahnhof Toledo ankommt, befindet man sich ziemlich ausserhalb der Stadt:



Vom Bahnhof bis zum Hotel fährt man am besten mit einem Taxi:

**Hotel San Juan de los Reyes:** Calle Reyes Católicos, 5

(<http://www.hotelsanjuandelosreyes.com/>)

Das Hotel befindet sich in der Nähe vom Tagungsort:

**Real Fundación Toledo:** Plaza de Víctorio Macho, 2

(<http://www.realfundaciontoledo.es/html/index.html>)

**Museo del Greco:** Plaza del Tránsito, s/n

(<http://museodelgreco.mcu.es/>)

