



UNIVERSIDAD  
COMPLUTENSE  
MADRID

## ***The Complutense University Heritage within Madrid Tourist Destination***

### ***PhD. María García-Hernández***

- Vice-Dean of Doctorate and Research - Faculty of Commerce and Tourism
- Department of Geography
- Co-director of the research group on «Tourisme, Heritage and Development (UCM)

<https://www.ucm.es/geoturis/>



***Heritage of European Universities:  
A tourism resource for European cities***  
Second Workshop: Friday December 7<sup>th</sup>, 2018,  
Paris 1 Panthéon-Sorbonne University

Ponencia presentada en el ***Heritage of European Universities: A tourism resource for European cities - Second Workshop***, organized by UNA Europa network (Université Paris 1 Panthéon-Sorbonne, KU Leuven, Universidad Complutense Madrid, Alma Mater Studiorum - Università di Bologna, Freie Universität Berlin and Jagellonian University). Paris 1 Panthéon-Sorbonne University, Paris, Appartement Decanal, 7 diciembre 2018.



Esta obra está bajo una [Licencia Creative Commons Atribución-NoComercial-SinDerivadas 4.0 Internacional](https://creativecommons.org/licenses/by-nc-nd/4.0/).

# 1. University heritage as a tourism resource. Key aspects.

**1. Urban scale. The city where the university is located as a tourist destination.**



- Size of the city.
- Strength as a tourist destination.
- Number and diversity of existing tourism resources.
- Competition/complementarity of university heritage with the rest of the city's resources in terms of tourism projection.

**2. Configuration of the urban sector with university heritage and its particular location in the city.**



- Urban configuration of the university sector: existence or not of a university district (university *city*, campus, historic buildings scattered throughout the historic center) and associated protection categories.
- Location of the main heritage resources and existence or not of tourist-cultural icons.
- Position with respect to the main axes / tourist areas of the city.

**3. Heritage reading and readability.**



- Reading and readability
  - External (tourists and excursionists)
  - Internal (students, professors, academic authorities...)

**4. Current tourism dimension.**



- Offer and demand of visits (museums, guided tours, cultural offer, educational tourism, integration in thematic routes, existence of integrated tourist-cultural products).

**5. The projection of the different dimensions of university heritage.**



- Dimensions of university heritage and tourism-cultural activation initiatives: intangible heritage, bibliographic, botanical, urban, museums and collections.

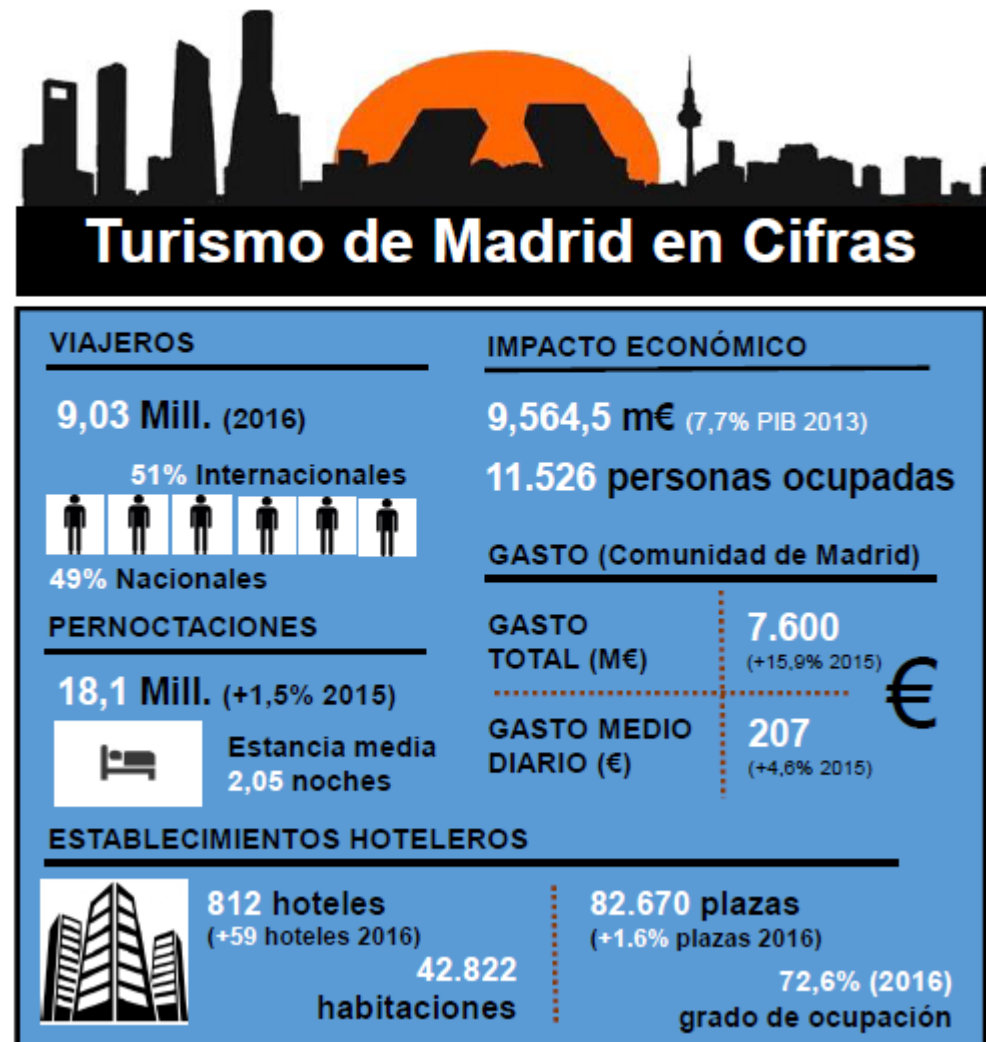
## **2. The Complutense university heritage as a tourism resource.**

Madrid: 3.166.000 inhabitants

1. **Urban scale. The city where the university is located as a tourist destination.**
2. Configuration of the urban sector with university heritage and its particular location in the city.
3. Heritage reading and readability.

### Tourism-heritage resources

- 74 museums and collections
- More than 241 protected buildings (BIC) (architectural ensembles, monuments, historic gardens...)



Web oficial de Turismo Inicio de sesión

Madrid Convention Bureau Madrid Destino Vuelve a Madrid

Qué quieres buscar 6°C

Descubre Madrid Dónde ir Agenda Planifica tu viaje

### Capital del fútbol

Madrid hace historia acogiendo el partido de la vuelta de la final de la Copa Libertadores 2018 en el Bernabéu y la final de la Champions 2019 en el Metropolitano

#### PRODUCTOS OFICIALES

**Vistas panorámicas a 92 metros de altura**

Sube al mirador del Faro de Moncloa y disfruta de una de las mejores vistas de la ciudad: el Palacio Real, la Catedral de la Almudena, el edificio de Telefónica en la Gran Vía...

**El bus turístico de Madrid**

Disfruta de las calles, monumentos y puntos de interés de nuestra ciudad con la posibilidad de bajarte donde más apetezca y volver a subir cuantas veces quieras.

**Regístrate en Vuelve a Madrid**

Musicales, teatro, festivales, tablao... Disfruta de ofertas en los mejores espectáculos con *Vuelve a Madrid*.

#### Calendario de eventos Madrid

Consulta las citas imprescindibles de la completa agenda de espectáculos de Madrid, reserva fecha y ven a vernos. ¡Te esperamos con los brazos abiertos!

Publicidad

FOR SHOPPING LOVERS

PRIVILEGIOS EXCLUSIVOS de EL CORTE

Para turistas extranjeros no residentes

Estamos online Mostrar todo

Mayo del 68.jpg Batalla de la Ciudad...jpg Plan Especial de la ...jpg Bombas guerra civil.jpg

21:20 02/12/2018

Web oficial de Turismo Inicio de sesión

Madrid Convention Bureau Madrid Destino Vuelve a Madrid  6°C Facebook Twitter YouTube Instagram ES

Descubre Madrid Dónde ir Agenda Planifica tu viaje

**¡Llega la Navidad!**  
Las calles iluminadas, la Navideña, el mercadillo de la Plaza Mayor, la Cabalgata... ¡Ven a pasar las fiestas con nosotros! ¡Te sentirás como en casa!

**PRODUCTOS OFICIALES**

**FAROS DE MONCLOA**

Vistas panorámicas a 92 metros de altura

Sube al mirador del Faro de Moncloa y disfruta de una de las mejores vistas de la ciudad: el Palacio Real, la Catedral de la Almudena, el edificio de Telefónica en la...

**MADRID City Tour**

El bus turístico de Madrid

Disfruta de las calles, monumentos y puntos de interés de nuestra ciudad con la posibilidad de bajarte donde más apetezca y volver a subir cuantas veces quieras.

**vuelve a Madrid**

Regístrate en Vuelve a Madrid

Musicales, teatro, festivales, tablaos... Disfruta de ofertas en los mejores espectáculos con *Vuelve a Madrid*.

**Calendario de eventos Madrid**

Consulta las citas imprescindibles de la completa agenda de espectáculos de Madrid, reserva fecha y ven a vernos. ¡Te esperamos con los brazos abiertos!

Publicidad

FOR SHOPPERS LOVERS

PRIVILEGIOS EX de EL CORTE

Para turistas extranjeros no residentes

Estamos online Mostrar todo

Mayo del 68.jpg Batalla de la Ciudad... Plan Especial de la ... Bombas guerra civil.jpg

ES 21:21  
02/12/2018



Web oficial de Turismo Inicio de sesión

Madrid Convention Bureau Madrid Destino Vuelve a Madrid

Qué quieres buscar 6°C

Descubre Madrid Dónde ir Agenda Planifica tu viaje

## vuelve a Madrid

Ocio y entretenimiento

### OFERTAS EN LOS MEJORES ESPECTÁCULOS

A PARTIR DE 150 PUNTOS MADRID ¿TE APUNTA?

**Vuelve a Madrid**  
Se abre el telón y entran en escena los mejores planes: tablaos, musicales, teatro, festivales... Regístrate y disfrútalos con *Vuelve a Madrid*.

VEN Y DISFRUTA

#### PRODUCTOS OFICIALES

**FARO DE MONCLOA**

**Vistas panorámicas a 92 metros de altura**

Sube al mirador del Faro de Moncloa y disfruta de una de las mejores vistas de la ciudad: el Palacio Real, la Catedral de la Almudena, el edificio de Telefónica en la Gran Vía...

**MADRID City Tour**

**El bus turístico de Madrid**

Disfruta de las calles, monumentos y puntos de interés de nuestra ciudad con la posibilidad de bajarte donde más apetezca y volver a subir cuantas veces quieras.

**Regístrate en Vuelve a Madrid**

Musicales, teatro, festivales, tablaos... Disfruta de ofertas en los mejores espectáculos con *Vuelve a Madrid*.

#### Calendario de eventos Madrid

Consulta las citas imprescindibles de la completa agenda de espectáculos de Madrid, reserva fecha y ven a vernos. ¡Te esperamos con los brazos abiertos!

**Estamos online**

Publicidad

FOR SHOPPING LOVERS

PRIVILEGIOS EXCLUSIVOS de EL CORTE

Para turistas extranjeros no residentes

Mostrar todo

Mayo del 68.jpg Batalla de la Ciudad...jpg Plan Especial de la ...jpg Bombas guerra civil.jpg

ES 21:24 02/12/2018



# noches del botánico

del 21 Jun al 29 Jul

REAL JARDIN BOTÁNICO UCM - MADRID

21 JUN	ELVIS COSTELLO & THE IMPOSTERS / SEU JORGE	16 JUL	FARRUQUITO
23 JUN	KRAFTWERK 3-D	18 JUL	CORY HENRY & THE FUNK APOSTLES
26 · 27 JUN	SERRAT	19 JUL	BOMBA ESTÉREO
29 JUN	JEFF BECK	20 JUL	MADRID SWING PARTY
30 JUN	SIMPLE MINDS	21 JUL	CALEXICO / DEPEDRO
2 JUL	PAT METHENY	22 JUL	ROTOTOM SUNSPASH FIESTA REGGAE KY-MANI MARLEY
5 JUL	RUFUS WAINWRIGHT	23 JUL	CAETANO, MORENO, ZECA, TOM VELOSO
9 JUL	BRAD MEHLDAU / CÈCILE MCLORIN	25 JUL	GARY CLARK JR
10 JUL	DAVID BYRNE	26 JUL	PHOENIX
12 JUL	FUNAMBULISTA	29 JUL	NORAH JONES
14 JUL	MIGUEL POVEDA		

1. Urban scale. The city where the university is located as a tourist destination.
2. **Configuration of the urban sector with university heritage and its particular location in the city.**
3. Heritage reading and readability.
4. Current tourism dimension.
5. The projection of the different dimensions of university heritage.

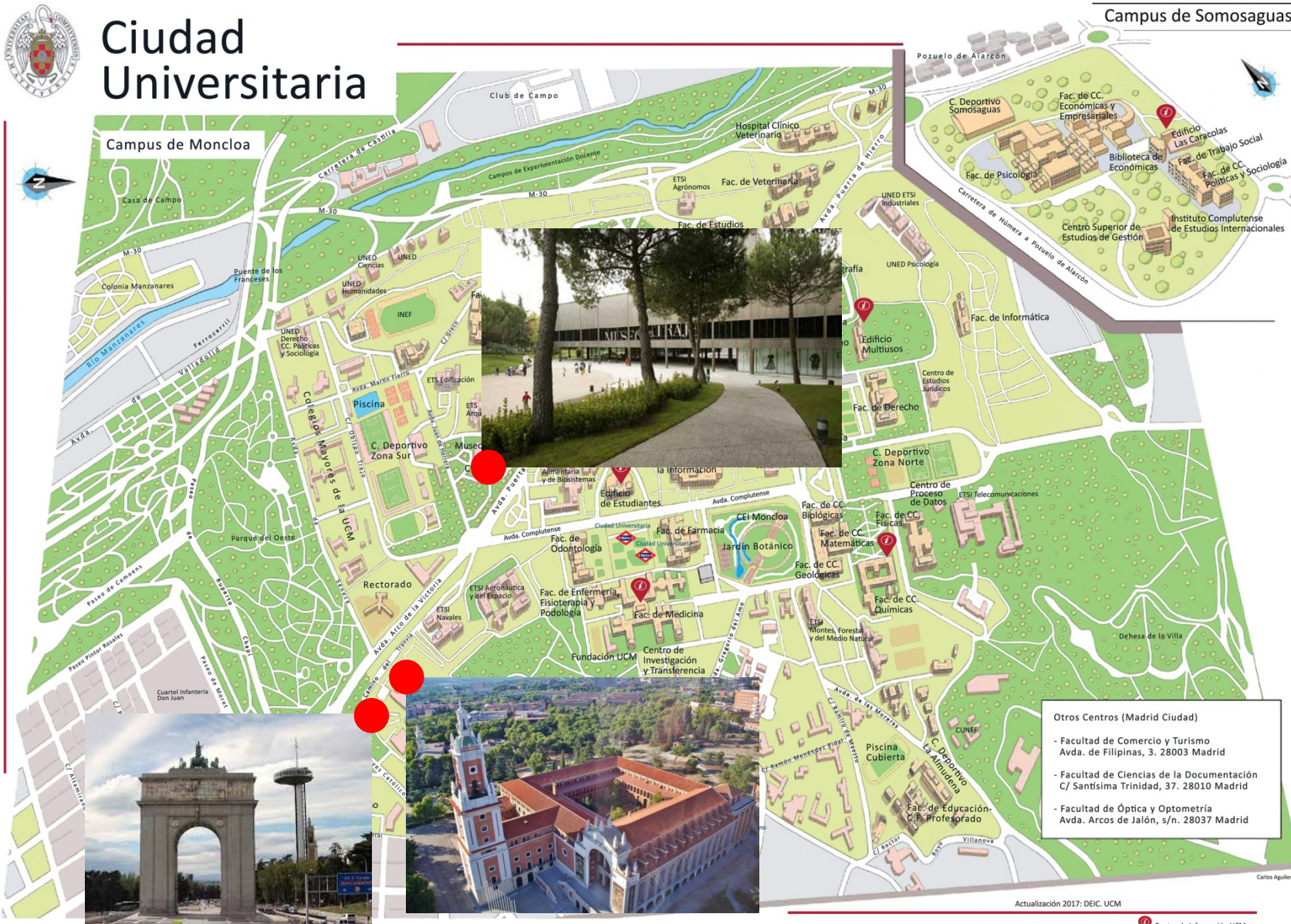


1. Urban scale. The city where the university is located as a tourist destination.
2. **Configuration of the urban sector with university heritage and its particular location in the city.**
3. Heritage reading and readability.
4. Current tourism dimension.
5. The projection of the different dimensions of university heritage.



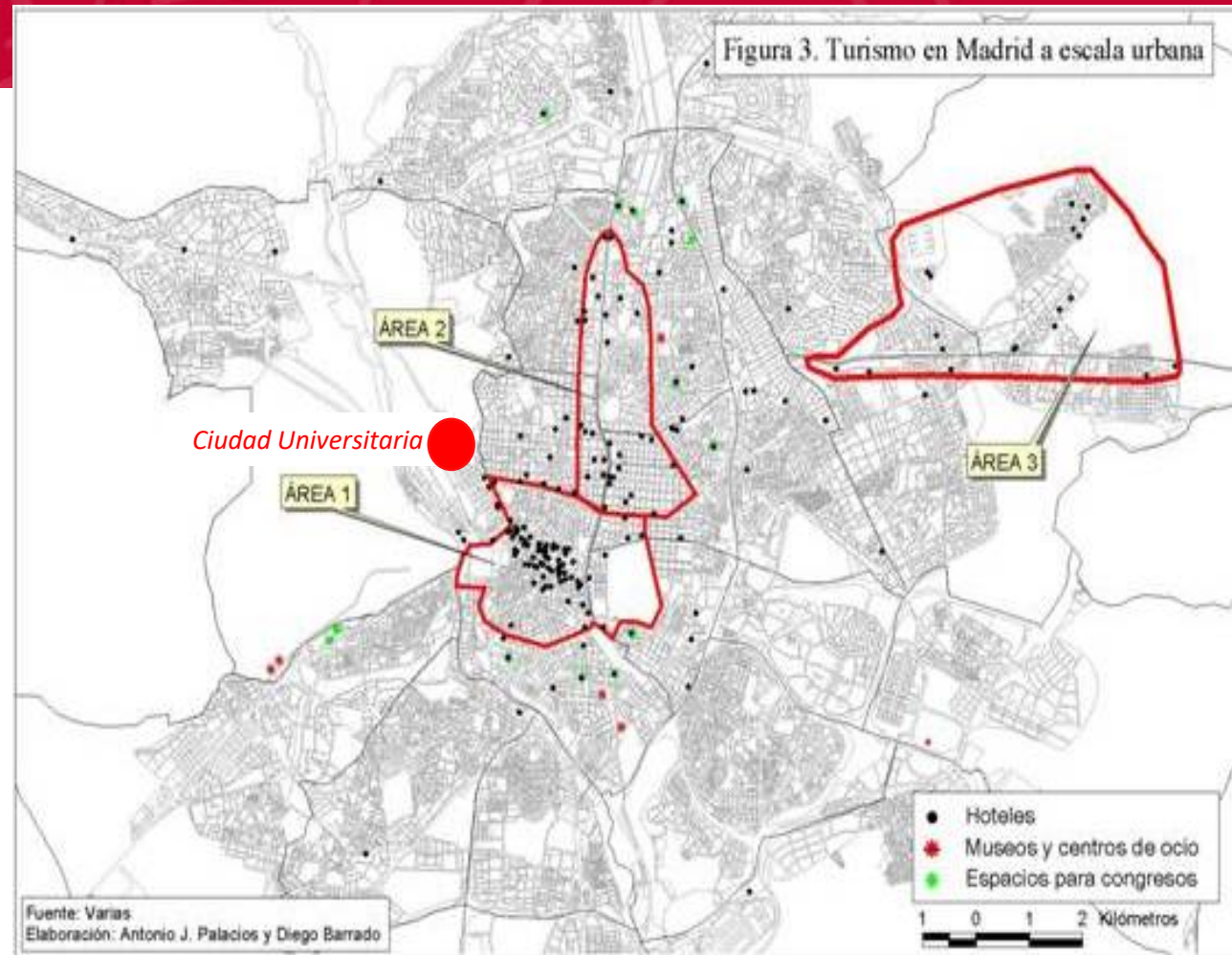


# Ciudad Universitaria



***C.U. → peripheral position with relation to the main tourist axes / spaces... the extension of the tourist footprint is an opportunity, but does not play in favour of the urban sector of Ciudad Universitaria.***

***Historic Centre → Space where the main tourism icons are located. Space with greatest number of visitors (deeper tourist footprint).***



Source: Barrado (2010)

Fotografías geolocalizadas de Flickr hechas por turistas (rojo) y locales (azul)

Ciudad Universitaria



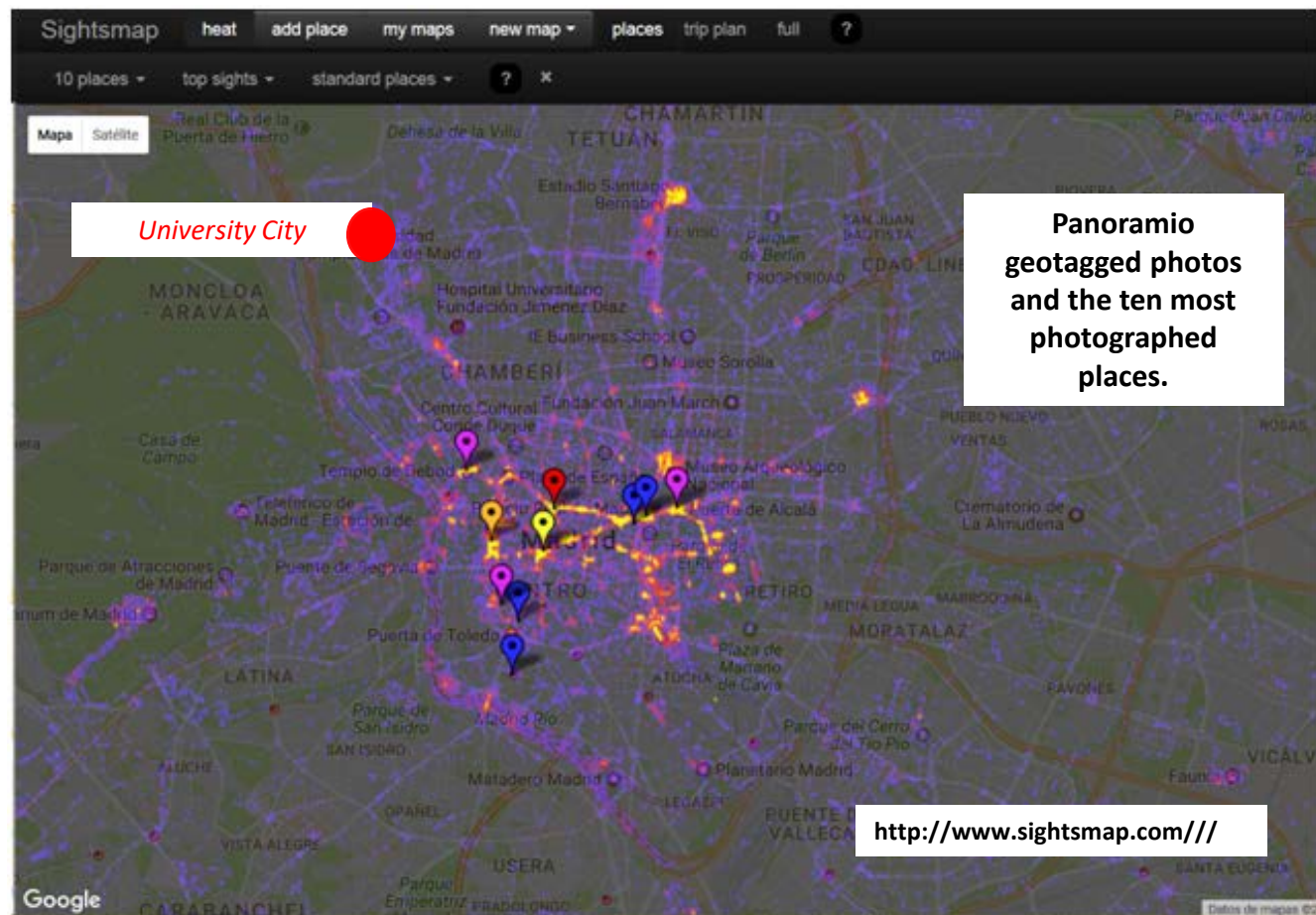
<https://www.flickr.com/photos/walkingsf/sets/72157624209158632/with/4672176946/>

***C.U. → peripheral position with relation to the main tourist axes / spaces... the extension of the tourist footprint is an opportunity, but does not play in favour of the urban sector of Ciudad Universitaria.***

***Historic Centre → Space where the main tourism icons are located. Space with greatest number of visitors (deeper tourist footprint).***

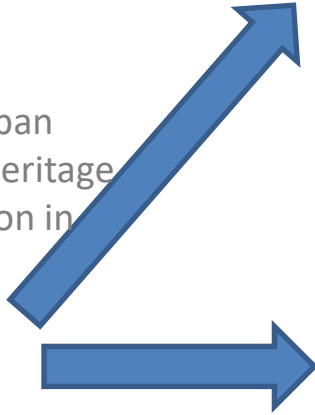
***C.U. → peripheral position with relation to the main tourist axes / spaces... the extension of the tourist footprint is an opportunity, but does not play in favour of the urban sector of Ciudad Universitaria.***

***Historic Centre → Space where the main tourism icons are located. Space with greatest number of visitors (deeper tourist footprint).***





1. Urban scale. The city where the university is located as a tourist destination.
2. Configuration of the urban sector with university heritage and its particular location in the city.
3. **Heritage reading and readability.**
4. Current tourism dimension.
5. The projection of the different dimensions of university heritage.



### Internal level

- The **university community** is hardly aware of using/working/studying at a heritage site.

### External level

- **Residents in Madrid.** Difficult reading of the historic heritage of the 20th century.
- **Tourists and excursionists.** Ciudad Universitaria does not appear in the tourist guides yet. Although





**RUTA GENERAL POR LA CIUDAD UNIVERSITARIA DE MADRID**

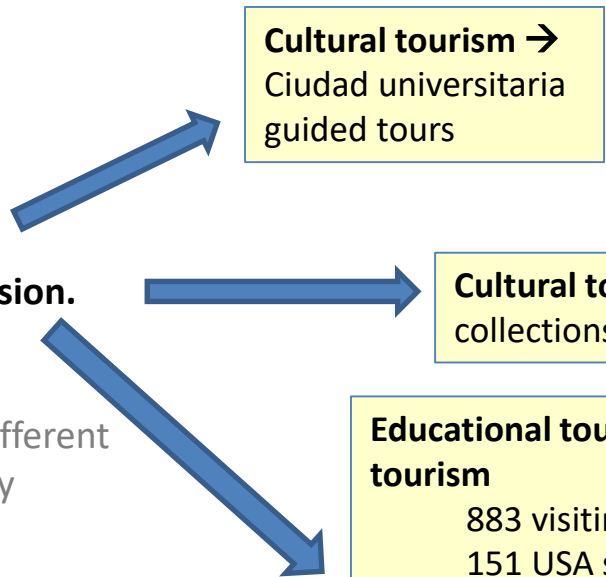
La visita, guiada y GRATUITA, parte del vestíbulo de la facultad de Medicina donde están expuestas dos grandes maquetas del campus, y continúa la visita a los otros dos edificios de la plaza de Medicina, las facultades de Odontología y Farmacia, prestando atención a una de las piezas escultóricas más representativas de este espacio, los Portadores de la Antorcha. Pasando por el Jardín Botánico y el Centro de Interpretación de la Ciudad Universitaria, la ruta nos lleva a la plaza de ciencias, con las facultades originarias de ciencias Químicas y Físicas, y las desarrolladas después. Un gran Paraninfo que nunca llegó a construirse es el motivo de que exista una Avenida del Paraninfo. En la plaza de humanidades se verán las facultades de Filosofía y Letras y de Derecho, así como otra de las esculturas más conocidas, Diana cazadora. Antes de concluir, el paseo se detendrá en la facultad de Ciencias de la Información, uno de los mejores exponentes en el campus de la arquitectura de los años 1970.

Horario durante el curso académico 2018/19 (salvo días festivos y no lectivos):

Mañana		
Individual	Viernes	10:00 h.*
Grupo	Miércoles, preferentemente	
Tarde (hasta el 30 de junio)		
Individual	Jueves	16:00 h.
Grupo		

\*Entre el 1 de noviembre y el 15 de mayo, se retrasa a las 11:00 h.

1. Urban scale. The city where the university is located as a tourist destination.
2. Configuration of the urban sector with university heritage and its particular location in the city.
3. Heritage reading and readability.
4. **Current tourism dimension.**
5. The projection of the different dimensions of university heritage.



**Cultural tourism → Ciudad universitaria guided tours**

**Cultural tourism → visits to museums and collections**

**Educational tourism or edu-tourism, foreign language tourism**  
 883 visiting students  
 151 USA students withing “Universidades Reunidas” programme  
 1.867 incoming erasmus students  
 ....

1. Urban scale. The city where the university is located as a tourist destination.
2. Configuration of the urban sector with university heritage and its particular location in the city.
3. Heritage reading and readability.
4. Current tourism dimension.
5. **The projection of the different dimensions of university heritage.**

**Urban immovable heritage (Ciudad Universitaria and its most emblematic buildings)**

Structured offer  
Signalling  
Promotion  
Communication

**Movable heritage (Museums and collections)**

Visit adaptation  
Structured offer (scholar visits and school trips, associations, main public)  
Communication  
Great museographic-museological project in progress (El Museo de la Salud / Health Museum)

**The Royal Botanical Garden UCM**

Enforcement of its cultural offer - concerts

**UCM as a Historical Memory site**

Interpretation – recovery of spaces - museography

- The Civil War
- May 68 university
- Intellectuals and academics from *Generación del 14 (novecentismo)*

Thank you very much

[www.ucm.es](http://www.ucm.es)