

# Patrimonio histórico cultural y turismo en la Región de Madrid

María García Hernández – Grupo Turismo, Patrimonio y Desarrollo - UCM



Organismos de los grupos de investigación responsables:



Convoca y cofinancia:

**Comunidad de Madrid**



**Unión Europea**  
Fondo Social Europeo

Comunicación presentada en el ***III Seminario Internacional “Turismo y Patrimonio en grandes áreas metropolitanas”***. III Encuentro del Programa de Investigación “Los conjuntos patrimoniales como activos turísticos de la Comunidad de Madrid. Problemas y oportunidades en perspectiva territorial” (PTR-TUR-CM, Ref: S2015/HUM-3317). Octubre de 2018.



Esta obra está bajo una [Licencia Creative Commons Atribución-NoComercial-SinDerivadas 4.0 Internacional](https://creativecommons.org/licenses/by-nc-nd/4.0/).

# Índice

1. El patrimonio histórico-cultural de la CM – Principales tipos de patrimonio.
2. El turismo en la CM.
3. Acción pública – Instrumentos de planificación e iniciativas recientes.
4. Los problemas y desafíos presentes.

El patrimonio histórico-cultural de la CM  
*Principales tipos de patrimonio.*

# El patrimonio de la CM

Concepto ampliado patrimonio → **conjunto patrimonial** (integración de valores patrimoniales de índole cultural, natural, paisajístico,...)

Fuentes disponibles → visiones tradicionales, estáticas (registros de elementos según categorías legales de protección) → separación patrimonio natural y cultural.

Dirección General de Patrimonio Cultural de la CM  
Catálogo de espacios y bienes protegidos de la CM

Catálogo geográfico de Bienes Inmuebles:

- BIC
- BIP
- Yacimientos arqueológicos y paleontológicos

Datos a fecha de marzo 2016

626 BIC (expedientes)  
1.941 BIP (expedientes)  
4.539 yacimientos arqueológicos  
documentado

# El patrimonio de la CM

626 BIC (expedientes) 2016

1.941 BIP (expedientes)

4.539 yacimientos arqueológicos  
documentado

499 BIC (elementos) 2006

**Cuadro 5: BIC DE LA COMUNIDAD DE MADRID SEGÚN TIPOLOGÍA DE PATRIMONIO.**

	Municipio de Madrid	Resto Comunidad	TOTAL	Total (%)
Patrimonio eclesiástico	59	83	142	31,63
Capillas	5	1	6	1,34
Conventos	9	3	12	2,67
Ermitas	3	7	10	2,23
Iglesias	34	3	37	8,24
Iglesias parroquiales	5	65	70	15,59
Monasterios	2	3	5	1,11
Seminarios	1	0	1	0,22
Otros (Palacio arzobispal)	0	1	1	0,22
Edificios civiles (uso público)	84	5	89	19,82
Patrimonio arqueológico y paleontológico	3	47	50	11,14
Restos arqueológicos	0	7	7	1,56
Zona arqueológica	1	35	36	8,02
Zona paleontológica	2	5	7	1,56
Castillos y fortalezas	3	42	45	10,02
Edificios residenciales (Casas y palacios)	43	5	48	10,69
Conjuntos históricos	7	14	21	4,68
Patrimonio Nacional	6	3	9	2
Conjuntos palaciegos	2	2	4	0,89
Patronatos Reales - Conventos y Monasterios	4	1	5	1,11
Jardines históricos	11	2	13	2,9
Museos	13		13	2,9
Obra civil	7	2	9	2
Otro tipo	2	3	5	1,11
Sitios históricos	1	2	3	0,67
Edificios militares-cuarteles	2		2	0,45
<b>TOTAL</b>	<b>241</b>	<b>208</b>	<b>449</b>	<b>100</b>

Troitiño Vinuesa, M.A; Calle Vaquero, M. de la; García Hernández, M y Troitiño Torralba, L. (2011). *La funcionalidad turística del patrimonio cultural (B.I.C.) de la Comunidad de Madrid y estrategias de actuación*. Dirección General de Turismo / Consejería de Economía e Innovación Tecnológica / Dirección General de Turismo / Subdirección General de Turismo Cultural. Madrid. DL: M-1097-2011.

# El patrimonio de la CM

499 BIC (elementos) 2006

Los sitios de Patrimonio Mundial  
(3 Conjuntos Históricos)

Los conjuntos históricos (16 en total, incluido Colmenar de Oreja con declaración de 2013)

Los ejes del patrimonio cultural protegido (BIC) de la CM

- Patrimonio arqueológico y paleontológico.
- Patrimonio Real - bienes afectos al uso de la Corona.
- Patrimonio monumental en el medio rural.
- Conjuntos Históricos.
- Atalayas, torreones, castillos y recintos amurallados.

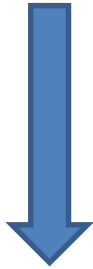
**Cuadro 4: MUNICIPIOS CON MAYOR NÚMERO DE BIC DE LA COMUNIDAD DE MADRID**

	A	C	CH	JH	M	SH	ZA	ZP	Otros	TOTAL	%
Madrid	1	2	7	9	217	1	1	1	2	241	53,67
Alcalá de Henares		2	1		8		5			16	3,56
Aranjuez			1		2		3			6	1,34
San Lorenzo de El Escorial			1		3	1				5	1,11
Cadalso de los Vidrios		1		2	2					5	1,11
Getafe					3		2			5	1,11
Villaviciosa de Odón		2					3			5	1,11
Buitrago del Lozoya		2	1		1					4	0,89
Manzanares El Real		2	1				1			4	0,89
Móstoles					2		1	1		4	0,89
Paracuellos del Jarama		1			1			2		4	0,89
Pinto		1			2		1			4	0,89
Rivas-Vaciamadrid		1			1		2			4	0,89
San Martín de la Vega					1		3			4	0,89
Talamanca del Jarama		1			3					4	0,89
Torrelaguna		2	1		1					4	0,89
Boadilla el Monte			1				2			3	0,67
Chinchón		2	1							3	0,67
Fuentidueña de Tajo		2			1					3	0,67
Mejorada del Campo		1			1		1			3	0,67
Patones			1		1		1			3	0,67
Santorcaz		2			1					3	0,67
Torrejón de Velasco		1			1			1		3	0,67
Valdemoro			1		1		1			3	0,67
Villarejo de Salvanés		1	1				1			3	0,67
RESTO DE MUNICIPIOS	0	18	3	0	71	1	10	0	0	103	22,94

Troitiño Vinuesa, M.A; Calle Vaquero, M. de la; García Hernández, M y Troitiño Torralba, L. (2011). *La funcionalidad turística del patrimonio cultural (B.I.C.) de la Comunidad de Madrid y estrategias de actuación*. Dirección General de Turismo / Consejería de Economía e Innovación Tecnológica / Dirección General de Turismo / Subdirección General de Turismo Cultural. Madrid. DL: M-1097-2011.

# El patrimonio de la CM

## Patrimonio arqueológico y paleontológico



## Plan de Yacimientos Visitables de la Comunidad de Madrid

+ 4,000 yacimientos inventariados. BICs: 50 elementos

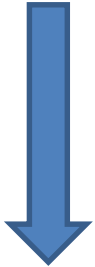


Troitiño Vinuesa, M.A; Calle Vaquero, M. de la; García Hernández, M y Troitiño Torralba, L. (2011). *La funcionalidad turística del patrimonio cultural (B.I.C.) de la Comunidad de Madrid y estrategias de actuación*. Dirección General de Turismo / Consejería de Economía e Innovación Tecnológica / Dirección General de Turismo / Subdirección General de Turismo Cultural. Madrid. DL: M-1097-2011.



# El patrimonio de la CM

## *Patrimonio Real*



*Agente:  
Patrimonio Nacional*

- El Palacio Real de Oriente y el parque del Campo del Moro (situados en el centro de la ciudad de Madrid).
- Los conjuntos palaciegos de la zona de El Pardo (también en el municipio de Madrid): el monte de El Pardo y el palacio de El Pardo junto con la casita del Príncipe; el palacio Real de la Zarzuela y el predio denominado "La Quinta", con su palacio y edificaciones anexas, la iglesia de Nuestra Señora del Carmen, el convento del Cristo y edificios contiguos.
- El conjunto de edificios del Real Sitio de Aranjuez: el palacio Real y la casita del Labrador, con sus jardines y edificios anexas.
- El conjunto de edificios del Real Sitio de San Lorenzo de El Escorial: el Monasterio de San Lorenzo de El Escorial, el palacete denominado La casita del Príncipe, con su huerta y terrenos de labor, y la llamada casita de Arriba con las casas de Oficios y de Infantes.

*Año 2017*

- El Palacio Real de Madrid: 1.517.887 visitantes (+ 2,88%).
- Real Sitio de San Lorenzo de El Escorial: 520.806 visitantes
- Real Sitio de Aranjuez: 293.287 visitantes.

# El patrimonio de la CM

## *Conjuntos Históricos*

16 CH fuera del municipio de Madrid

- 3 destinos urbanos patrimoniales (Alcalá, Aranjuez, SL de El Escorial) → incluidos en la Lista del Patrimonio Mundial de la UNESCO
- 10 núcleos de arquitectura tradicional/monumental en áreas de paisaje rural
- 3 sectores monumentales en áreas urbanas (Valdemoro, Boadilla del Monte y San Fernando de Henares)

2 CH en el municipio de Madrid:

- Conjunto Histórico Recinto de la Villa de Madrid
- Ciudad Universitaria

# El patrimonio de la CM

## *Patrimonio monumental en el mundo rural*

Patrimonio disperso y desarticulado .... salvo el que se encuadra en los

***Conjuntos Históricos***

Los elementos inmuebles del patrimonio histórico de la CM no localizados en el municipio de Madrid se distribuyen por el territorio de la CM de la siguiente manera:

- 81 elementos ( 13,59%) en los municipios de la Corona Metropolitana (Alcorcón, Fuenlabrada, Getafe, Parla, San Fernando de Henares,...)
- 147 elementos en el resto del territorio (un territorio amplio).

# Los conjuntos históricos del ámbito rural

## Sierra de Guadarrama - Somosierra

Buitrago de Lozoya



Torreiguna



Patones de Arriba



## Vegas y páramos del sureste

Chinchón



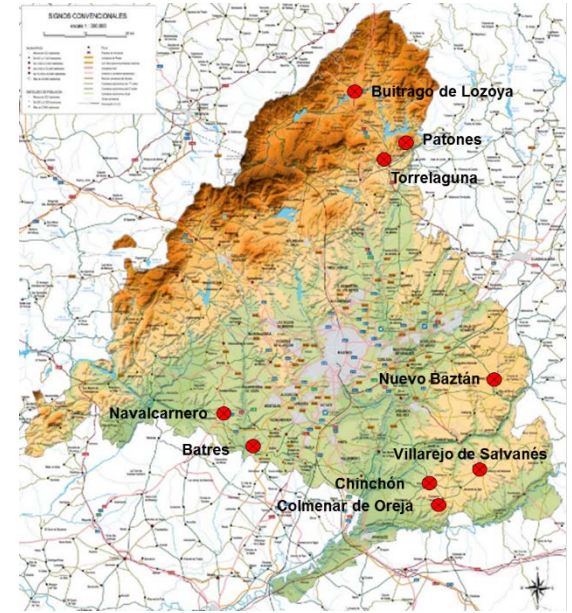
Colmenar de Oreja



Villarejo de S.



Nuevo Baztán



## Campaña del suroeste

Batres



Navacarnero



# Pero.... ¿Qué pasa con los “nuevos patrimonios”?

Reflexión e identificación de los aquellos elementos sujetos a **nuevos procesos de patrimonialización** → (y por tanto de activación turística)

Ejemplos: ¿los restos de la Guerra Civil?, ¿los espacios de la producción cultural contemporánea, los antiguos espacios industriales...?

Turismo urbano/metropolitano

Post-turismo?

- Espacios industriales
- Mercados
- Barrios obreros...

Turismo cultural en el medio rural

- Restos asociados a la Guerra civil
- Corredores ferroviarios

...

# El turismo (y el ocio) en la Comunidad de Madrid

# El turismo (y el ocio) en la CM

La CM funciona como un gran espacio de ocio turístico:

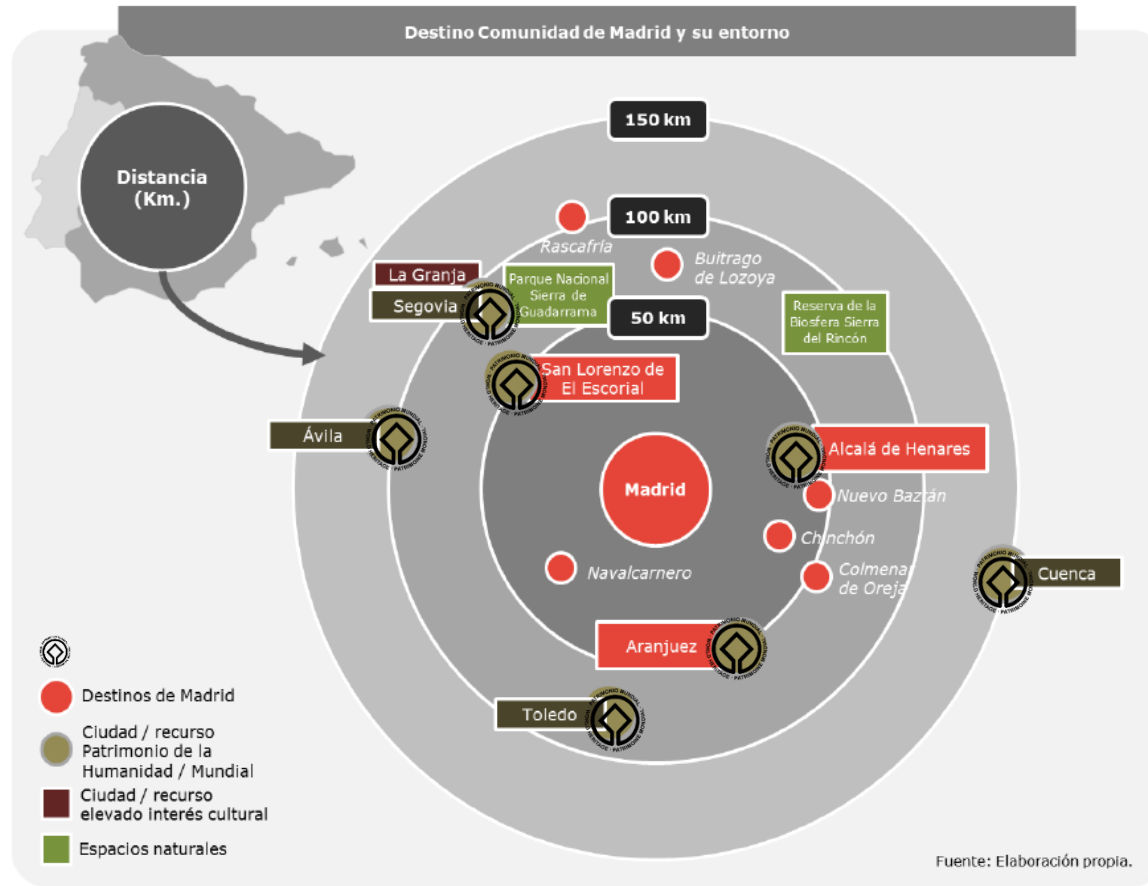
- Importante volumen de turismo receptor (extranjero y del resto de España).
- Intensos flujos de turismo interno.

Esquema general de distribución de los viajes por ocio en la zona urbana y sus áreas de influencia (Hall 2005):

1. Zona de ocio en el centro de la ciudad (con fuerte dotación equipamientos y oferta cultural, turística, de ocio...)
2. Centros de entrenamientos situados en las afueras, también con hoteles y otros espacios para el turismo de negocios
3. Zona periurbana vinculada con los viajes de día (con restaurantes y servicios de ocio recreativo variados....)
4. Zona ligada a pernoctaciones de segunda residencia, escapadas de fin de semana (núcleos patrimoniales, ENP, turismo rural...)

*Distinto peso/papel del Patrimonio Histórico como recurso turístico*

# El turismo en la CM



Fuente: *Plan Estratégico de Turismo. Comunidad de Madrid 2016-2020.*



# El turismo en la CM

## Demanda

(ETR y Frontur, año 2017)

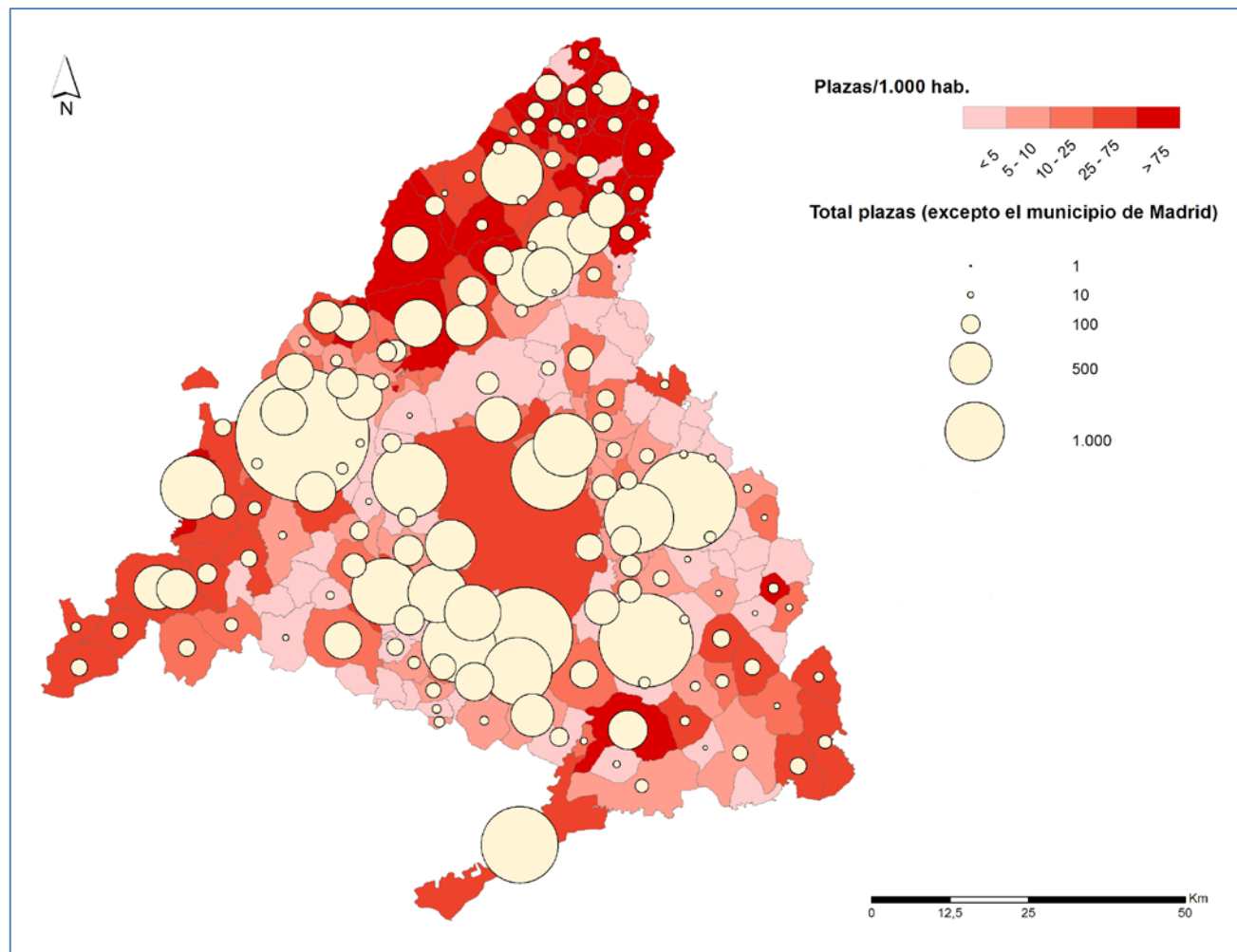
**6,7M** turistas internacionales

**9,3M** viajes de realizados por el resto de españoles a Madrid

**4,1M** viajes de residentes en la propia Comunidad de Madrid.

# El turismo en la CM

## Oferta



*Plazas de alojamiento reglado (hoteles) en la CM. Año 2015*

# El turismo en la CM

## Algunos datos turísticos en los Conjuntos Históricos del Mundo Rural

Pequeños Conjuntos Históricos	Declaración (BOE)	Hab. 2017 (INE)	Nº establecimientos hoteleros	Nº plazas	Plazas/1000 hab.	Nº restaurantes	Restaurantes /1.000hab.
Batres	1970	1.582	0	0	0	0	0
Torrelaguna	1973	4.712	4	56	11,8	14	2,9
Chinchón	1974	5.240	20	484	92,36	29	<b>5,5</b>
Villarejo de Salvanes	1974	7.245	4	64	8,83	10	1,3
Buitrago de Lozoya	1993	1.854	4	80	43,14	7	3,7
Patones	1999	553 *	8	65	117,54	13	23,5
Nuevo Baztán	2000	6.091*	0	0	0	8	1,3
Navalcarnero	2000	27.570	8	408	14,79	26	0,9
Colmenar de Oreja	2014	7.810	6	50	6,4	7	0,8

Fuente: Banco de datos Almudena, contrastada con información municipal actualizada (I-2018).

# Algunos datos turísticos en los Conjuntos Históricos del Mundo Rural

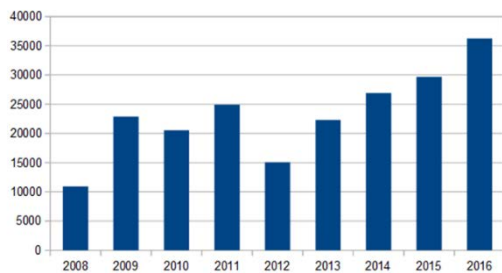


Consultas OIT Red Mad About Info encuestadas en 2015: 1,05M → 45% EXT | 55% ES de los cuales, **58% CAM.**

Falta de información municipal  
→ OIT (consultas): recogida *relativamente* sistemática.

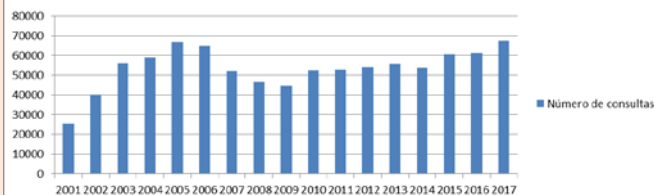
Patrones | Variaciones espaciales

Colmenar de Oreja (2017): **31.469** consultas → **0,7% EXT**

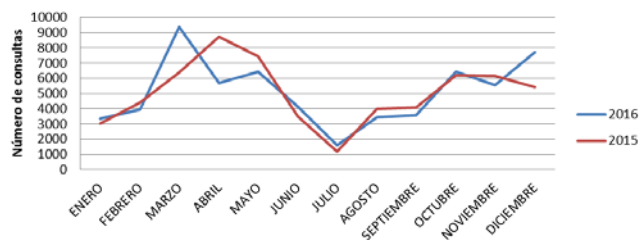


Chinchón (2017): **67.451** consultas → **10% EXT**

Evolución del número de consultas en la Oficina de Información Turística de Chinchón 2011-2017

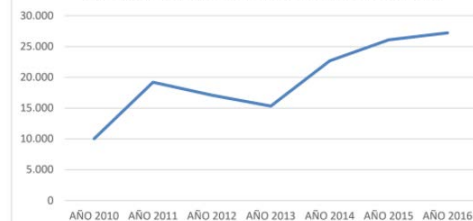


Distribución anual de las consultas a las Oficinas de Información Turística en Chinchón



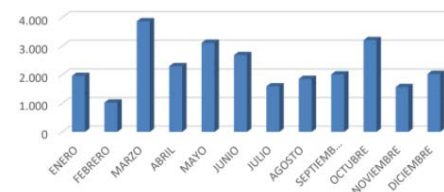
Buitrago de L. (2016): **27.214**

GRÁFICO 2: Evolución del número de consultas atendidas en la oficina de información turística



Fuente: Elaboración propia mediante datos Oficina Turismo Buitrago

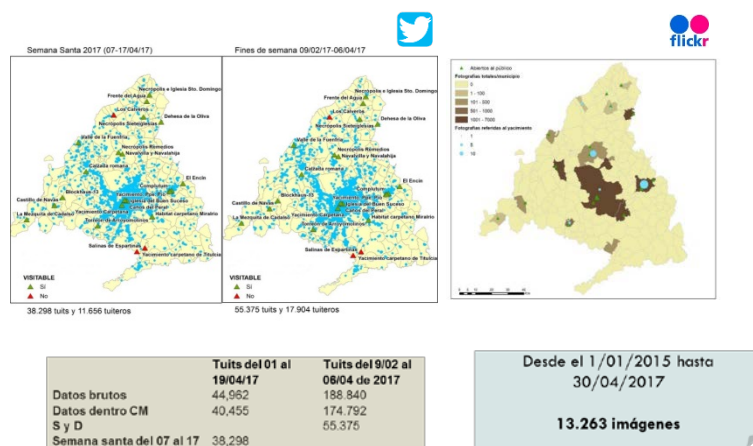
GRÁFICO 3: Distribución mensual del número de consultas atendidas en la oficina de información turística



Fuente: Elaboración propia mediante datos Oficina Turismo Buitrago

# El turismo en la CM

## Nuevas fuentes de datos –BIG Data



- Del total de datos referidos a los municipios con yacimiento
  - 0,05 % son tuits directamente relacionados
  - 0,1 % son tuits a <500m directamente relacionados
  - 0,8 % son tuits a <250 m directamente relacionados
  - 0,6 % son fotografías directamente relacionadas



Fuente: Análisis twits geolocalizados en los yacimientos arqueológicos visitables de la CM.

### PUBLICACIONES

- Yubero, C.; Mínguez García, C., "**Sentir el patrimonio arqueológico de Madrid. Propuesta metodológica a través de las redes sociales**". En *XXV Congreso de la Asociación de Geógrafos Españoles "Naturaleza, Territorio y Ciudad en un mundo global"*, organizado por la AGE y la Universidad Autónoma de Madrid. Madrid, 25-27 octubre de 2017.

Acción pública –  
Instrumentos de planificación  
e iniciativas recientes

# Acción pública – Instrumentos de planificación y actuaciones recientes

## TURISMO

–  
Dirección  
General  
de  
Turismo  
(CM)

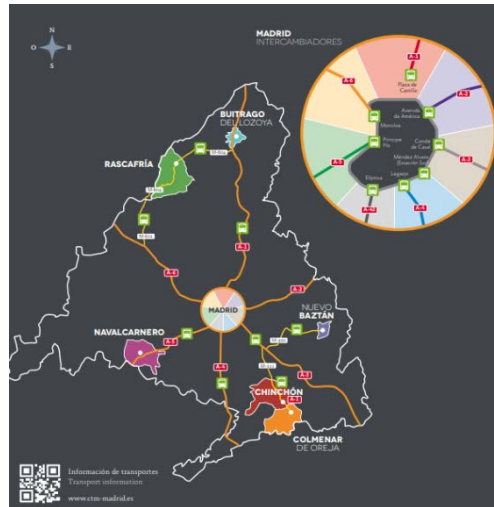
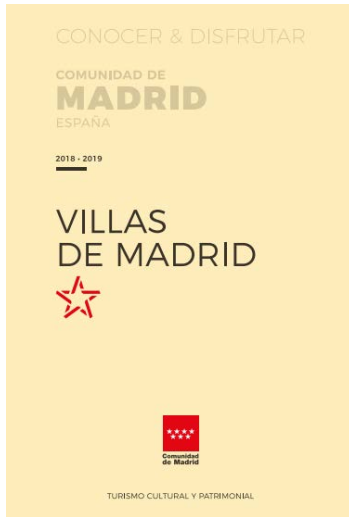


# Acción pública – Instrumentos de planificación y actuaciones recientes

## TURISMO

### Dirección General de Turismo (CM)

## La activación turística del patrimonio en la agenda política





# Acción pública – Instrumentos de planificación y actuaciones recientes

## TURISMO

–

### Nivel local

## *La activación turística del patrimonio en la agenda política*

**Actuaciones en lógica municipal → entorno sumamente competitivo**

Alojamientos, museos, centros de interpretación, material promocional etc.



En los PCH de la CAM se han desarrollado 64 actuaciones por un valor superior a 1,6M€. En turismo: 11, 26% de las actuaciones por un 43% del presupuesto.

**Actuaciones en lógica supramunicipal → des-territorializadas, interrumpidas y limitadas**

Sellos de calidad, marcas turísticas, rutas, material promocional etc.



En las comarcas con PCH: 20, 8 actuaciones de turismo por 115.000€

# Acción pública – Instrumentos de planificación y actuaciones recientes

## PATRIMONIO – Dirección General de Patrimonio (CM)

-Restauración  
-Inventario y  
declaración.

*¿Sesgo  
arqueológico?*

Patrimonio cultural | Comunidad de Madrid

www.comunidad.madrid/cultura/patrimonio-cultural

Comunidad de Madrid

Servicios e Información Cultura y turismo Inversión y empresa Acción de gobierno ES | EN

Cultura y Turismo / Patrimonio cultural

### Patrimonio cultural

Ej. calendario escolar, oposiciones, cheque guardería, ...

#### Temas de interés Patrimonio cultural

- Patrimonio monumental y arqueología
- Fiestas y tradiciones
- Jardines y fuentes históricas
- Villas de Madrid
- Castillos y palacios
- Intervenciones en patrimonio histórico**
- Difusión del patrimonio

2016-2019\_Estrat...PDF

Escribe aquí para buscar

15:57 24/10/2018

<http://www.comunidad.madrid/cultura/patrimonio-cultural>

# Acción pública – Instrumentos de planificación y actuaciones recientes

**TURISMO –  
Dirección  
General de  
Patrimonio  
(CM)**

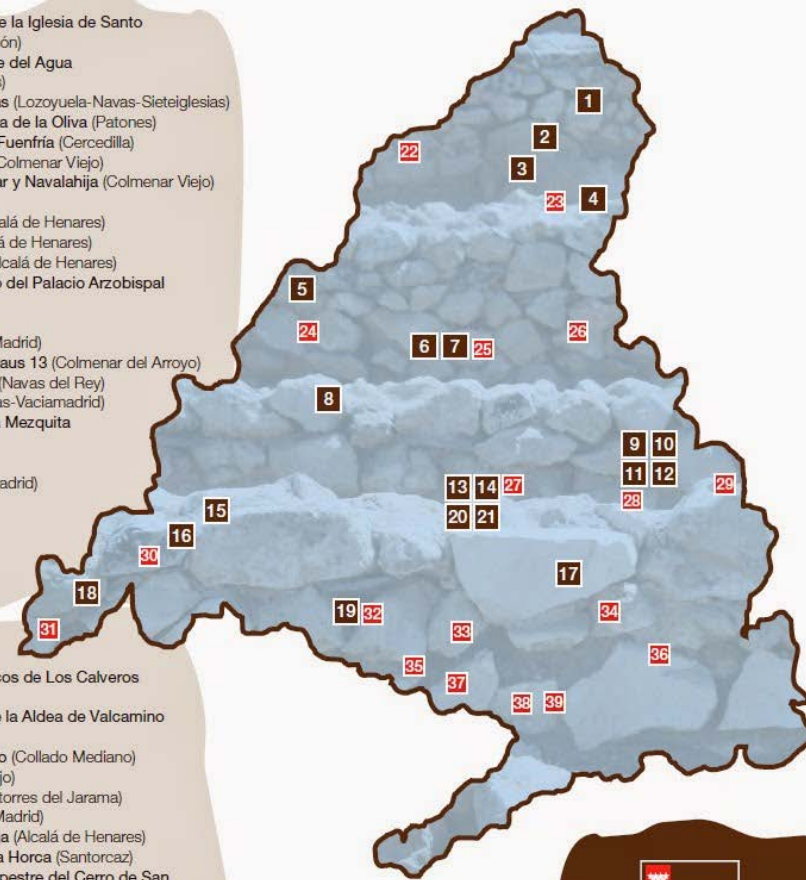
**La activación  
turística del  
patrimonio en la  
agenda política**

## ABIERTOS AL PÚBLICO

1. Necrópolis y horno de campanas de la Iglesia de Santo Domingo de Silos (Prádena del Rincón)
2. Fortines de la Guerra Civil. El Frente del Agua (Paredes de Buitrago, Puentes Viejas)
3. Necrópolis medieval de Sieteiglesias (Lozoyuela-Navas-Sieteiglesias)
4. Conjunto arqueológico de la Dehesa de la Oliva (Patones)
5. Caminería histórica del valle de La Fuenfria (Cerrocedilla)
6. Necrópolis visigoda de Remedios (Colmenar Viejo)
7. Yacimientos visigodos de Navavillar y Navalhija (Colmenar Viejo)
8. Calzada romana (Galapagar)
9. Ciudad romana de Complutum (Alcalá de Henares)
10. Casa romana de Hippolytus (Alcalá de Henares)
11. Yacimiento romano de El Encín (Alcalá de Henares)
12. Antiquarium y Paseo arqueológico del Palacio Arzobispal (Alcalá de Henares)
13. Iglesia del Buen Suceso (Madrid)
14. Plazuela de los Caños del Peral (Madrid)
15. Fortines de la Guerra Civil. Blockhaus 13 (Colmenar del Arroyo)
16. Castillo del Cerrillo de Los Moros (Navas del Rey)
17. Hábitat carpetano de Miralrio (Rivas-Vaciamadrid)
18. Iglesia mudéjar y necrópolis de La Mezquita (Cadalso de los Vidrios)
19. Castillo medieval (Arroyomolinos)
20. Intercambiador de Príncipe Pio (Madrid)  
*Instalación museográfica*
21. La Carpetana (Madrid)  
*Instalación museográfica*

## EN ESTUDIO

22. Yacimientos arqueo-paleontológicos de Los Calveros (Pinilla del Valle)
23. Iglesia visigoda de Santa María de la Aldea de Valcamino (El Berrueco)
24. Yacimiento romano de El Beneficio (Collado Mediano)
25. Molinos de El Grajal (Colmenar Viejo)
26. Villa romana de Valdetorres (Valdetorres del Jarama)
27. Mina neolítica de Casa Montero (Madrid)
28. Ciudad fortificada de Alcalá la Vieja (Alcalá de Henares)
29. Castro carpetano de El Llano de la Horca (Santorcaz)
30. Conjunto de estaciones de arte rupestre del Cerro de San Esteban (Pelayos de la Presa y San Martín de Valdeiglesias)
31. Monumento rupestre romano de Piedraescrita (Cenicientos)
32. Mausoleo romano (Arroyomolinos)
33. Fortines de la Guerra Civil. Posición Galiana (Pinto)
34. Terrazas del Jarama (Arganda del Rey)
35. Yacimiento romano Camino de Santa Juana (Cubas de la Sagra)
36. El Risco de las Cuevas (Perales de Tajuña)
37. Yacimiento paleontológico del Cerro de los Batallones (Torrejón de Velasco)
38. Conjunto minero de Las Salinas Espartinas (Ciempozuelos)
39. Yacimiento carpetano-romano (Titulcia)



MÁS INFO



Depósito Legal: M-2424-2014

YACIMIENTOS  
VISITABLES

# Los problemas y desafíos presentes

# Algunos problemas y desafíos

- El patrimonio en la **CIUDAD DE MADRID**.... Problemática específica

## Resto de la **COMUNIDAD DE MADRID**:

- El **patrimonio arqueológico**: apoyo y visibilidad, pero difícil lectura turística → apuesta turística institucionalizada.
- El **patrimonio de los CH de mayor proyección turística** - WHL (Aranjuez, Alcalá de Henares y San Lorenzo de El Escorial) → entre los retos de la diversificación (visita en formato clásico-turismo cultural patrimonial) y los problemas de congestión y saturación.
- Los **paisajes culturales/patrimoniales** y nuestras “AIP” → ¿retos de activación turística?.
- Los **nuevos patrimonios**: los nuevos procesos de patrimonialización.
- El **patrimonio de los CH del mundo rural**: entre conservación y viabilidad turística



# El patrimonio de los CH del ámbito rural: entre conservación y viabilidad turística



Implicaciones en los conjuntos de la adecuación urbana al “*carácter pintoresco*” de los pueblos.  
Ej: años 60 en Chinchón.

Obras de rehabilitación acometidas en los conjuntos (variaciones según titularidad de los elementos).



Fondos públicos en su mayoría (ayuntamientos, Comunidad y Fondos UE: edificios civiles, fuentes, entorno urbano etc.)

Patrimonio residencial:  
entre la conservación y el  
uso ¿en estado de  
estrangulamiento?

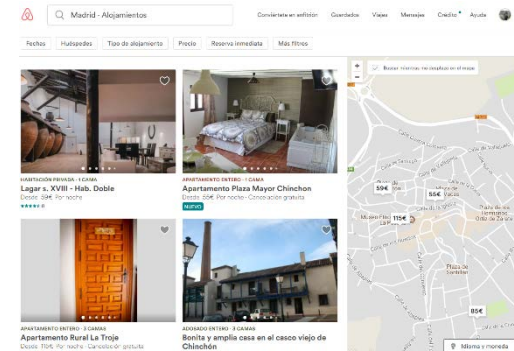


¿Turismo como salida?  
¿Turismo como única  
salida?



Impactos sobre el paisaje  
urbano histórico:  
banalización, parafernalia,  
“pintoresquismo”...

Efectos de saturación  
especialmente visibles en la  
movilidad peatonal y  
rodada



# El patrimonio de los CH del ámbito rural: entre conservación y viabilidad turística

## OPORTUNIDAD

El patrimonio y la cultura como oportunidad para el turismo en la CM (demostrado).

Nuevo ciclo económico expansivo especialmente positivo para el mercado turístico.

## RETOS PARA LOS CH

**1. Modelo de turismo de los PCH que presenta algunas limitaciones:**

Viabilidad turística del patrimonio

Necesidad de preservar la autenticidad: «pueblos con turismo» vs. «pueblos turísticos».

**2. Replanteamiento estratégico** del modelo turístico en PCH: gestión activa y cooperativa horizontal (AAPP de turismo y de patrimonio) y verticalmente (articulación de iniciativas municipales y autonómicas).