



# Universidad Complutense de Madrid

## Resultados del Cuestionario de la satisfacción del pdi (Curso académico 2011-2012)

Centro: F. FILOLOGIA

Titulación: MÁSTER EN LITERATURA HISPANOAMERICANA

Número de encuestados: 3 Participación: 50,00% (Calculo basado en datos aproximados)

Pregunta	Total	1 2	3 4	5 6	7 8	9 10	Ns/Nc	Desviación Típica	Media	 0 10
1. Su formación académica tiene relación con la/s asignatura/s que imparte	3	0,00% 0,00%	0,00% 0,00%	0,00% 0,00%	0,00% 33,33%	66,67% 0,00%	0,00%	0,47	8,67	
2. Fondos bibliográficos para el estudio	3	0,00% 0,00%	0,00% 0,00%	0,00% 0,00%	0,00% 0,00%	66,67% 33,30%	0,00%	0,47	9,33	
3. Se tiene en cuenta la formación del profesorado en la asignación de docencia	3	0,00% 0,00%	0,00% 0,00%	0,00% 0,00%	0,00% 0,00%	66,67% 33,30%	0,00%	0,47	9,33	
4. Distribución de la carga docente entre clases teóricas y prácticas	3	0,00% 0,00%	0,00% 0,00%	0,00% 0,00%	0,00% 0,00%	33,33% 66,70%	0,00%	0,47	9,67	
5. Metodologías docentes	3	0,00% 0,00%	0,00% 0,00%	0,00% 0,00%	0,00% 0,00%	66,67% 33,30%	0,00%	0,47	9,33	
6. Mecanismos de coordinación de esta Titulación	3	0,00% 0,00%	0,00% 0,00%	0,00% 0,00%	0,00% 0,00%	33,33% 66,70%	0,00%	0,47	9,67	
7. Apoyo del Centro en las tareas de gestión de la actividad docente	3	0,00% 0,00%	0,00% 0,00%	0,00% 0,00%	0,00% 33,33%	66,67% 0,00%	0,00%	0,47	8,67	
8. Instalaciones y recursos didácticos para impartir la docencia	3	0,00% 0,00%	0,00% 0,00%	0,00% 0,00%	0,00% 33,33%	0,00% 66,70%	0,00%	0,94	9,33	
9. Aprovechamiento de las tutorías por los/as alumnos/as	3	0,00% 0,00%	0,00% 0,00%	0,00% 33,33%	0,00% 33,33%	33,33% 0,00%	0,00%	1,25	7,67	
10. Grado de implicación del alumnado	3	0,00% 0,00%	0,00% 0,00%	0,00% 33,33%	0,00% 33,33%	33,33% 0,00%	0,00%	1,25	7,67	



## Universidad Complutense de Madrid

### Resultados del Cuestionario de la satisfacción del pdi (Curso académico 2011-2012)

Centro: F. FILOLOGIA

Titulación: MÁSTER EN LITERATURA HISPANOAMERICANA

Número de encuestados: 3 Participación: 50,00% (Calculo basado en datos aproximados)

Pregunta	Total	1 2	3 4	5 6	7 8	9 10	Ns/Nc	Desviación Típica	Media	 0 10
11. Utilidad del Campus Virtual para la actividad docente	2	0,00% 0,00%	0,00% 0,00%	66,70% 0,00%	0,00% 0,00%	0,00% 0,00%	33,33%	0,00	5,00	
12. Colaboración del PAS	3	0,00% 0,00%	0,00% 0,00%	0,00% 0,00%	0,00% 0,00%	33,33% 66,70%	0,00%	0,47	9,67	
13. Organización de los horarios docentes de las diferentes asignaturas	3	0,00% 0,00%	0,00% 0,00%	0,00% 0,00%	0,00% 0,00%	33,33% 66,70%	0,00%	0,47	9,67	
14. Satisfacción con la actividad docente desarrollada	3	0,00% 0,00%	0,00% 0,00%	0,00% 0,00%	0,00% 0,00%	100,00% 0,00%	0,00%	0,00	9,00	



# Universidad Complutense de Madrid

## Resultados del Cuestionario de la satisfacción del pdi (Curso académico 2011-2012)

Centro: F. FILOLOGIA

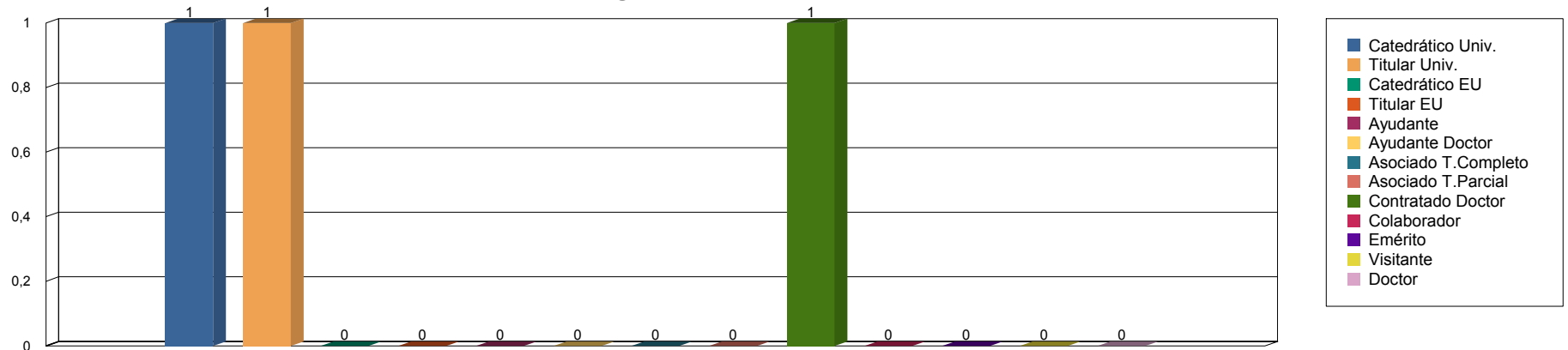
Titulación: MÁSTER EN LITERATURA HISPANOAMERICANA

Número de encuestados: 3

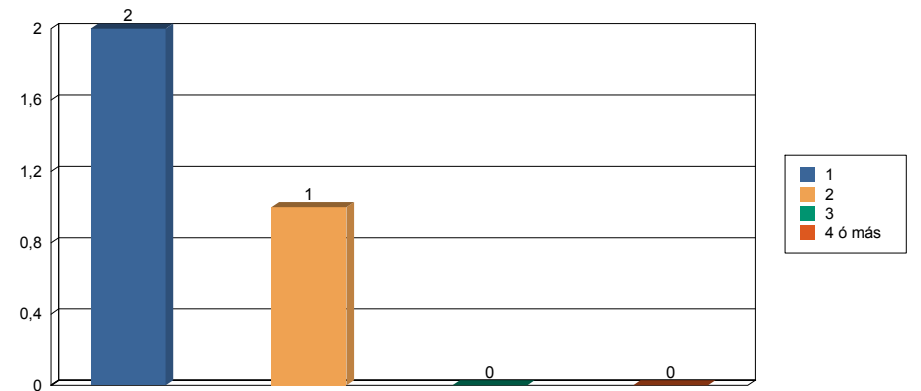
Media de experiencia docente universitaria (en nº de años): 21,67

Desviación: 10,87

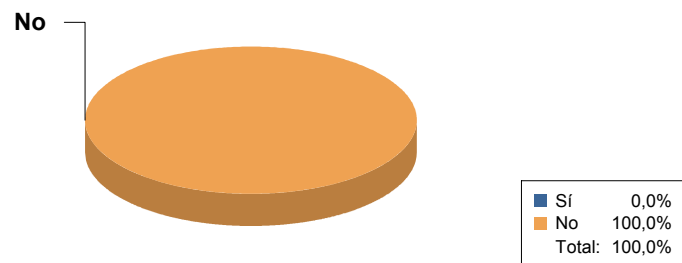
Categoría



Nº de titulaciones del EEES en las que imparte docencia



Interino





# Universidad Complutense de Madrid

## Resultados del Cuestionario de la satisfacción del pdi (Curso académico 2011-2012)

Centro: F. FILOLOGIA

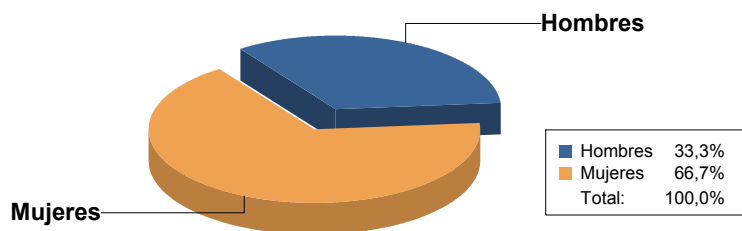
Titulación: MÁSTER EN LITERATURA HISPANOAMERICANA

Número de encuestados: 3

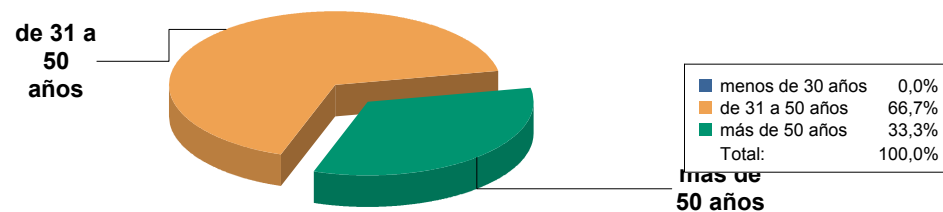
Media de experiencia docente universitaria (en nº de años): 21,67

Desviación: 10,87

### Sexo



### Edad



### Porcentaje de asistencia de alumnos por grupo

