



Universidad Complutense de Madrid

Resultados del Cuestionario de la satisfacción del pdi (Curso académico 2012-2013)

Centro: Facultad de Filología

Titulación: MÁSTER EN LITERATURA HISPANOAMERICANA

Número de encuestados: 4 Participación: 66,67% (Cálculo basado en datos aproximados)

Pregunta	Total	1 2	3 4	5 6	7 8	9 10	Ns/Nc	Desviación Típica	Media	▯▯▯▯▯▯▯▯▯▯▯▯▯▯▯▯▯▯ 0 10
1. Su formación académica tiene relación con la/s asignatura/s que imparte	4	0,00% 0,00%	0,00% 0,00%	0,00% 0,00%	0,00% 0,00%	0,00% 100,00%	0,00%	0,00	10,00	▯▯▯▯▯▯▯▯▯▯▯▯▯▯▯▯▯▯
2. Fondos bibliográficos para el estudio	4	0,00% 0,00%	0,00% 0,00%	0,00% 0,00%	0,00% 25,00%	50,00% 25,00%	0,00%	0,71	9,00	▯▯▯▯▯▯▯▯▯▯▯▯▯▯▯▯▯▯
3. Se tiene en cuenta la formación del profesorado en la asignación de docencia	4	0,00% 0,00%	0,00% 0,00%	0,00% 0,00%	25,00% 0,00%	25,00% 50,00%	0,00%	1,22	9,00	▯▯▯▯▯▯▯▯▯▯▯▯▯▯▯▯▯▯
4. Distribución de la carga docente entre clases teóricas y prácticas	4	0,00% 0,00%	0,00% 0,00%	0,00% 0,00%	0,00% 0,00%	25,00% 75,00%	0,00%	0,43	9,75	▯▯▯▯▯▯▯▯▯▯▯▯▯▯▯▯▯▯
5. Metodologías docentes	4	0,00% 0,00%	0,00% 0,00%	0,00% 0,00%	0,00% 25,00%	25,00% 50,00%	0,00%	0,83	9,25	▯▯▯▯▯▯▯▯▯▯▯▯▯▯▯▯▯▯
6. Mecanismos de coordinación de esta Titulación	4	0,00% 0,00%	0,00% 0,00%	0,00% 0,00%	0,00% 0,00%	50,00% 50,00%	0,00%	0,50	9,50	▯▯▯▯▯▯▯▯▯▯▯▯▯▯▯▯▯▯
7. Apoyo del Centro en las tareas de gestión de la actividad docente	4	0,00% 0,00%	0,00% 0,00%	0,00% 25,00%	0,00% 25,00%	0,00% 50,00%	0,00%	1,66	8,50	▯▯▯▯▯▯▯▯▯▯▯▯▯▯▯▯▯▯
8. Instalaciones y recursos didácticos para impartir la docencia	4	0,00% 0,00%	0,00% 0,00%	0,00% 25,00%	0,00% 25,00%	25,00% 25,00%	0,00%	1,48	8,25	▯▯▯▯▯▯▯▯▯▯▯▯▯▯▯▯▯▯
9. Aprovechamiento de las tutorías por los/as alumnos/as	4	0,00% 0,00%	0,00% 25,00%	0,00% 50,00%	0,00% 0,00%	0,00% 25,00%	0,00%	2,18	6,50	▯▯▯▯▯▯▯▯▯▯▯▯▯▯▯▯▯▯
10. Grado de implicación del alumnado	3	0,00% 0,00%	0,00% 0,00%	25,00% 0,00%	25,00% 0,00%	25,00% 0,00%	25,00%	1,63	7,00	▯▯▯▯▯▯▯▯▯▯▯▯▯▯▯▯▯▯



Universidad Complutense de Madrid

Resultados del Cuestionario de la satisfacción del pdi (Curso académico 2012-2013)

Centro: Facultad de Filología

Titulación: MÁSTER EN LITERATURA HISPANOAMERICANA

Número de encuestados: 4 Participación: 66,67% (Cálculo basado en datos aproximados)

Pregunta	Total	1 2	3 4	5 6	7 8	9 10	Ns/Nc	Desviación Típica	Media	 0 10
11. Utilidad del Campus Virtual para la actividad docente	3	0,00% 0,00%	0,00% 0,00%	0,00% 75,00%	0,00% 0,00%	0,00% 0,00%	25,00%	0,00	6,00	
12. Colaboración del PAS	4	0,00% 0,00%	0,00% 0,00%	0,00% 25,00%	0,00% 0,00%	0,00% 75,00%	0,00%	1,73	9,00	
13. Organización de los horarios docentes de las diferentes asignaturas	4	0,00% 0,00%	0,00% 0,00%	0,00% 0,00%	0,00% 50,00%	25,00% 25,00%	0,00%	0,83	8,75	
14. Satisfacción con la actividad docente desarrollada	4	0,00% 0,00%	0,00% 0,00%	0,00% 0,00%	0,00% 0,00%	75,00% 25,00%	0,00%	0,43	9,25	



Universidad Complutense de Madrid

Resultados del Cuestionario de la satisfacción del pdi (Curso académico 2012-2013)

Centro: Facultad de Filología

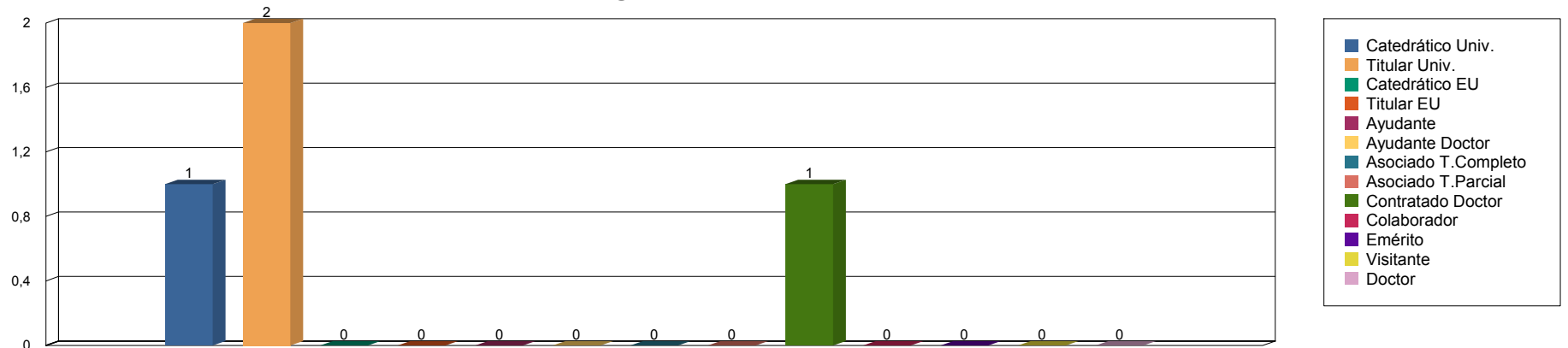
Titulación: MÁSTER EN LITERATURA HISPANOAMERICANA

Número de encuestados: 4

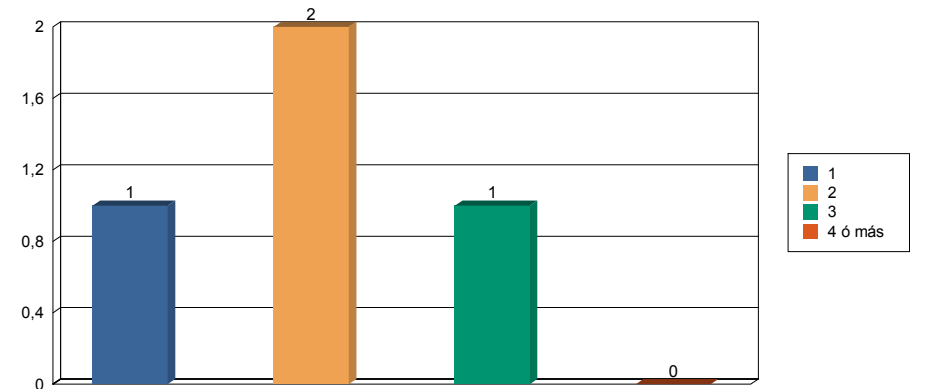
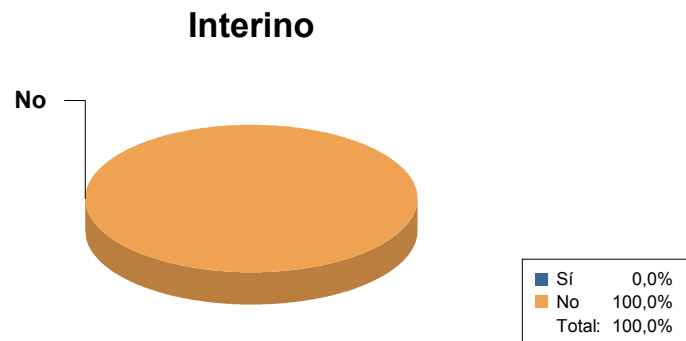
Media de experiencia docente universitaria (en nº de años): 20,75

Desviación: 9,98

Categoría



Nº de titulaciones del EEES en las que imparte docencia





Universidad Complutense de Madrid

Resultados del Cuestionario de la satisfacción del pdi (Curso académico 2012-2013)

Centro: Facultad de Filología

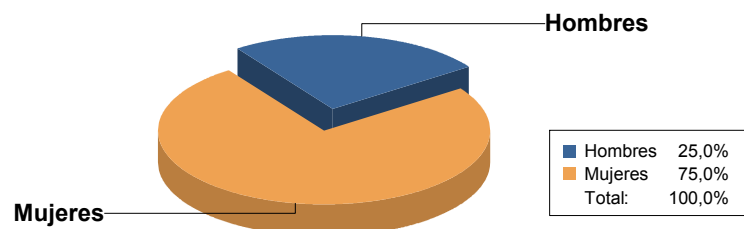
Titulación: MÁSTER EN LITERATURA HISPANOAMERICANA

Número de encuestados: 4

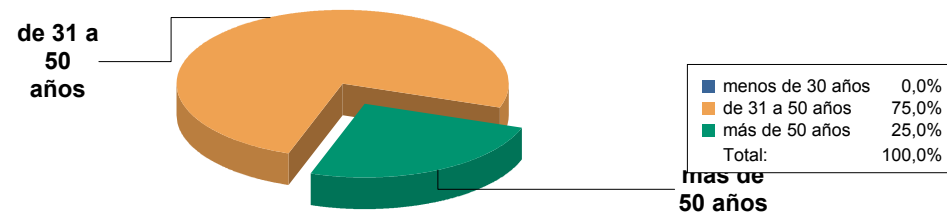
Media de experiencia docente universitaria (en nº de años): 20,75

Desviación: 9,98

Sexo



Edad



Porcentaje de asistencia de alumnos por grupo

