

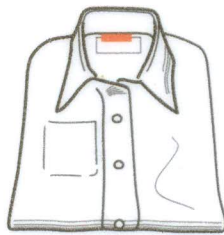
El servicio de lavado de ropa personal requiere que todas las prendas de ropa de los residentes vengan marcadas con el número personal de cada uno.

Es necesario que la marca sea clara y legible y que se encuentre en un lugar visible una vez que la prenda esté doblada.

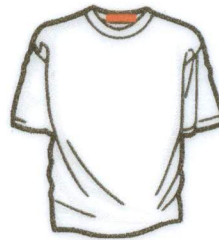
A continuación y de modo esquemático, proporcionamos algunas indicaciones de cuál es el mejor lugar para situar la marca en cada tipo de prenda.



Pantalón  
Pantalón de deporte  
Pantalón de pijama



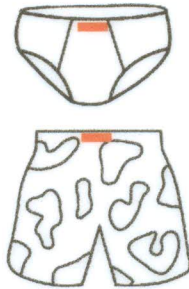
Camisa  
Polo  
Camisa de pijama



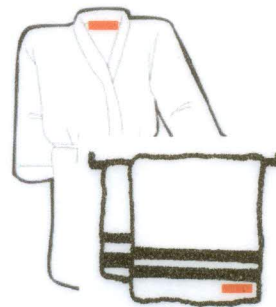
Camiseta  
Camiseta de deporte



Sudadera  
Jersey  
Chaqueta de chándal



Ropa interior  
Pantalón corto deporte



Albornoz  
Toalla