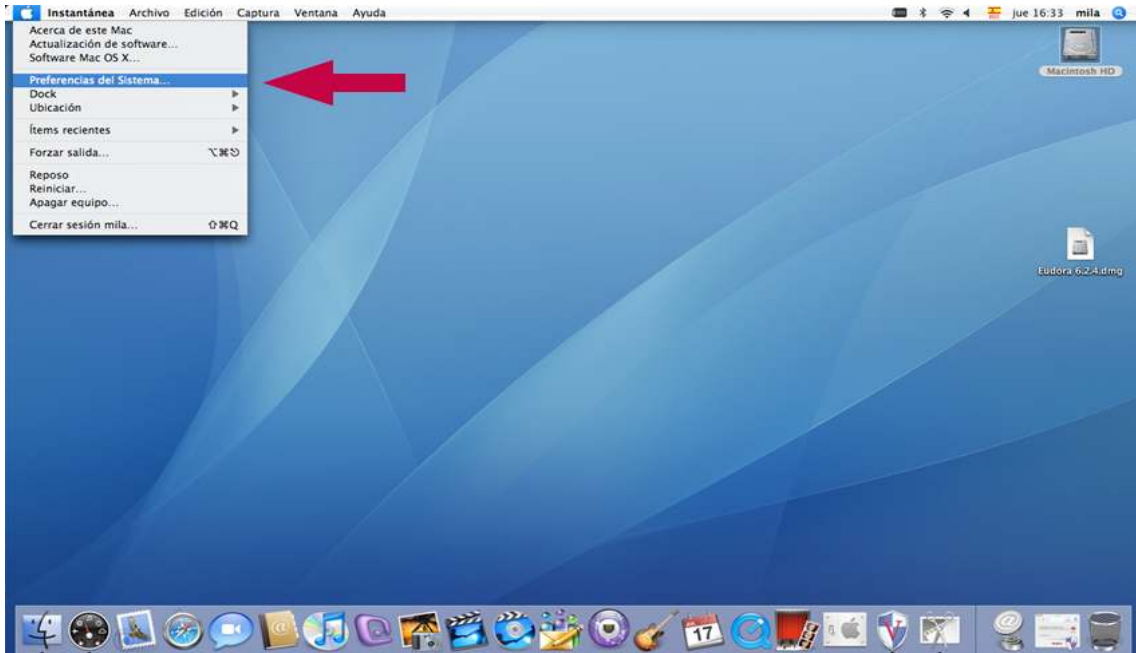
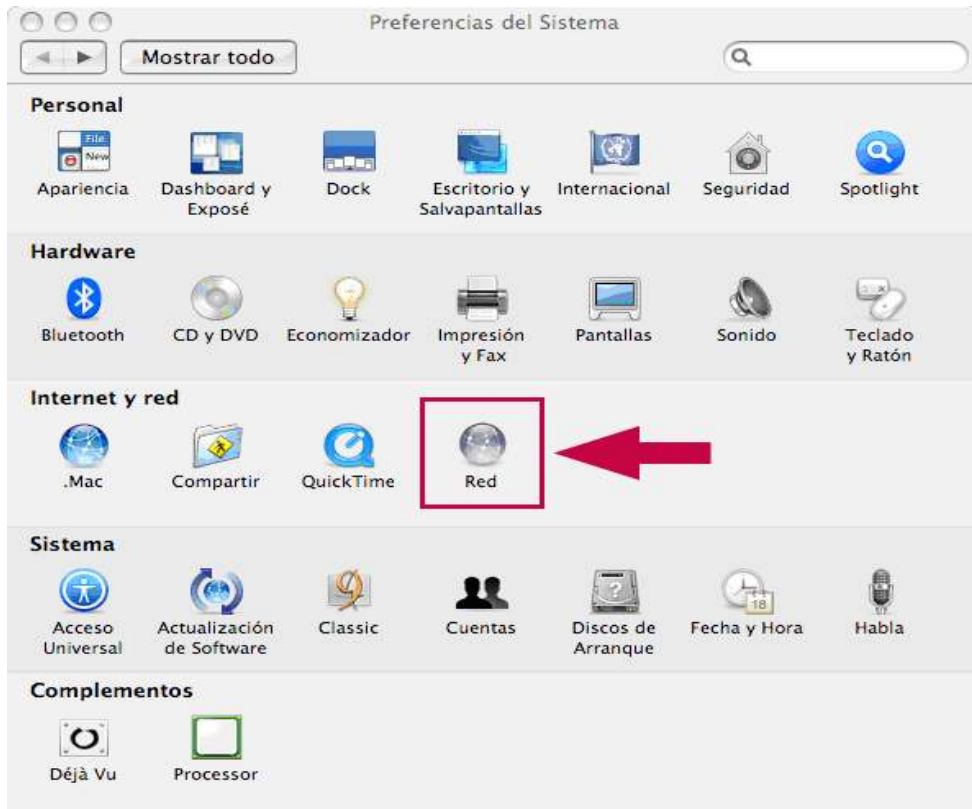




Ir a Preferencias del sistema

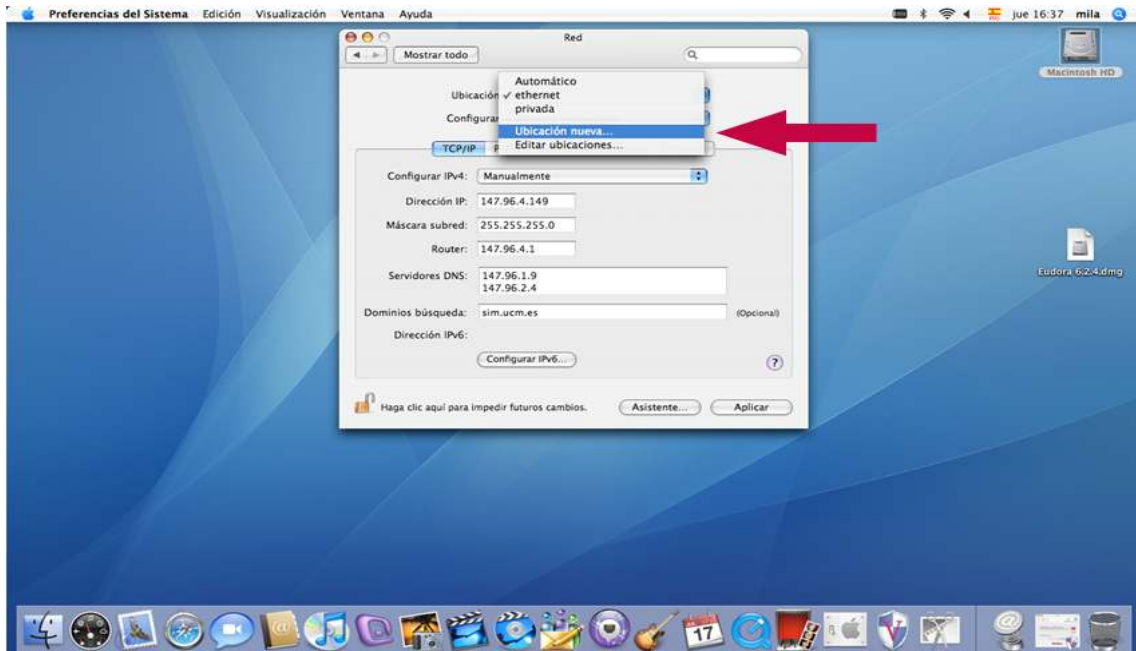


Pulsar en el icono de Red

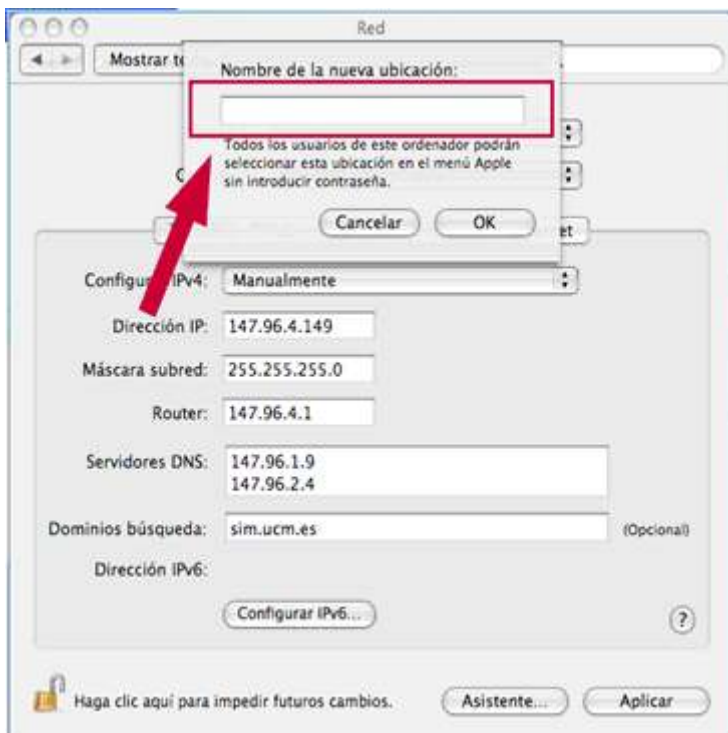




En la siguiente ventana seleccionamos Ubicación nueva en la casilla Ubicación.



Le damos un nombre a la nueva ubicación. Por ejemplo UCM\_CCMM.

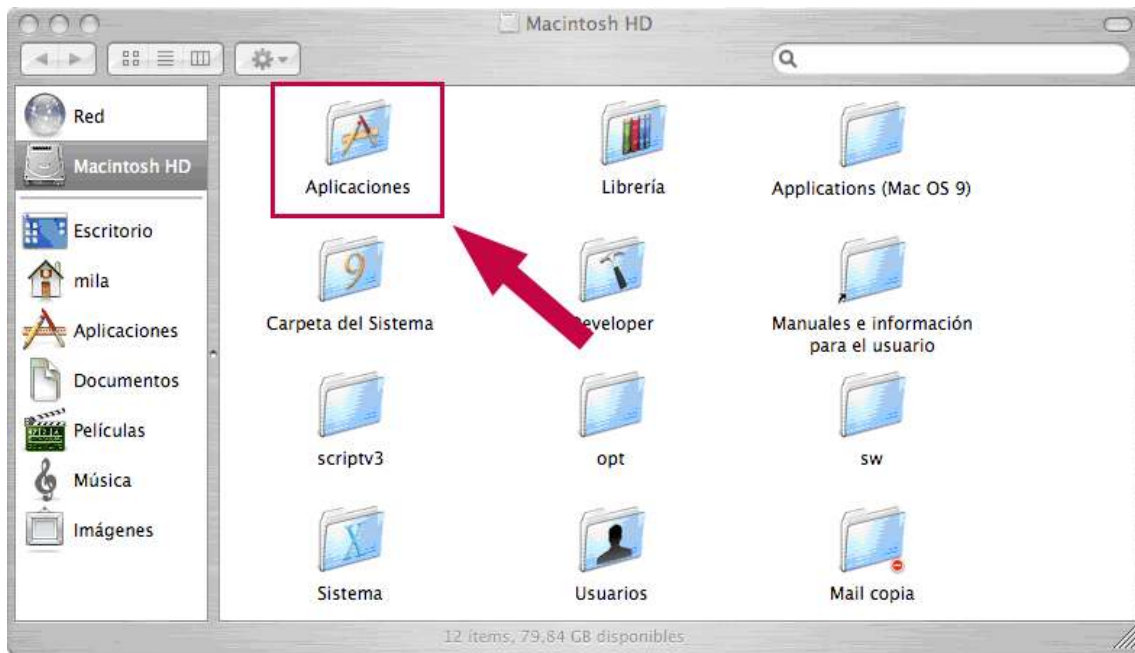


Pulsar OK



Nos aparece esta pantalla. En la casilla configurar comprobar que estamos en Airport.  
Pulsamos Aplicucm

Ahora nos vamos al disco duro y entramos en Aplicaciones.



Pulsar en Conexión a Internet

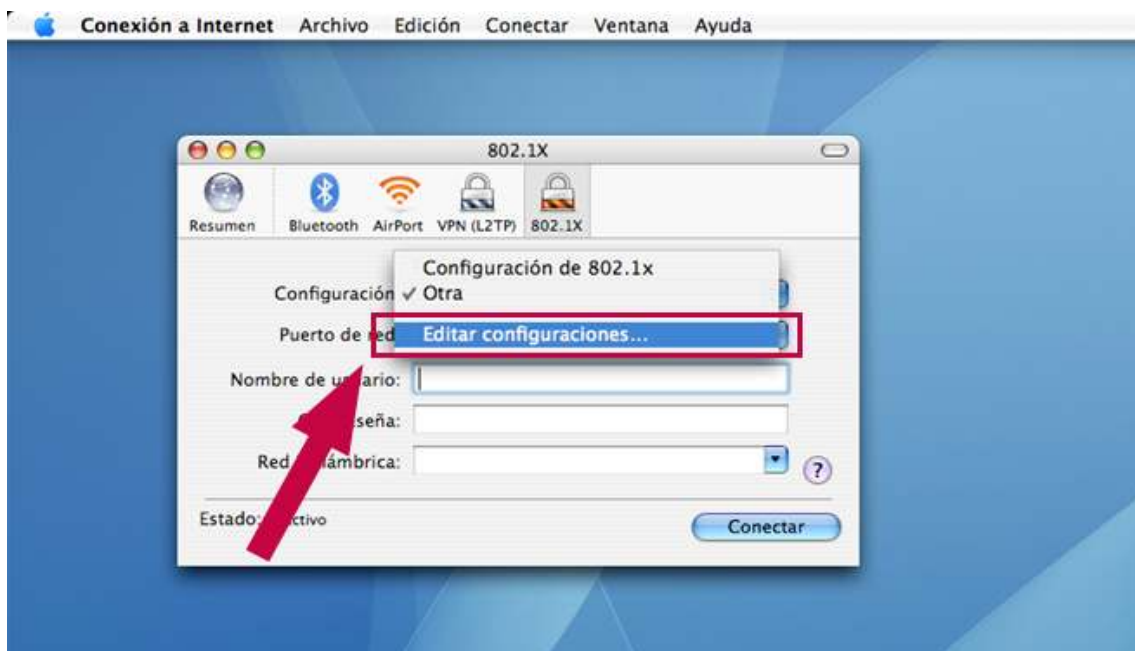




En la siguiente ventana seleccionamos Airport y nos vamos a Archivo, Nueva conexión 802.1x.

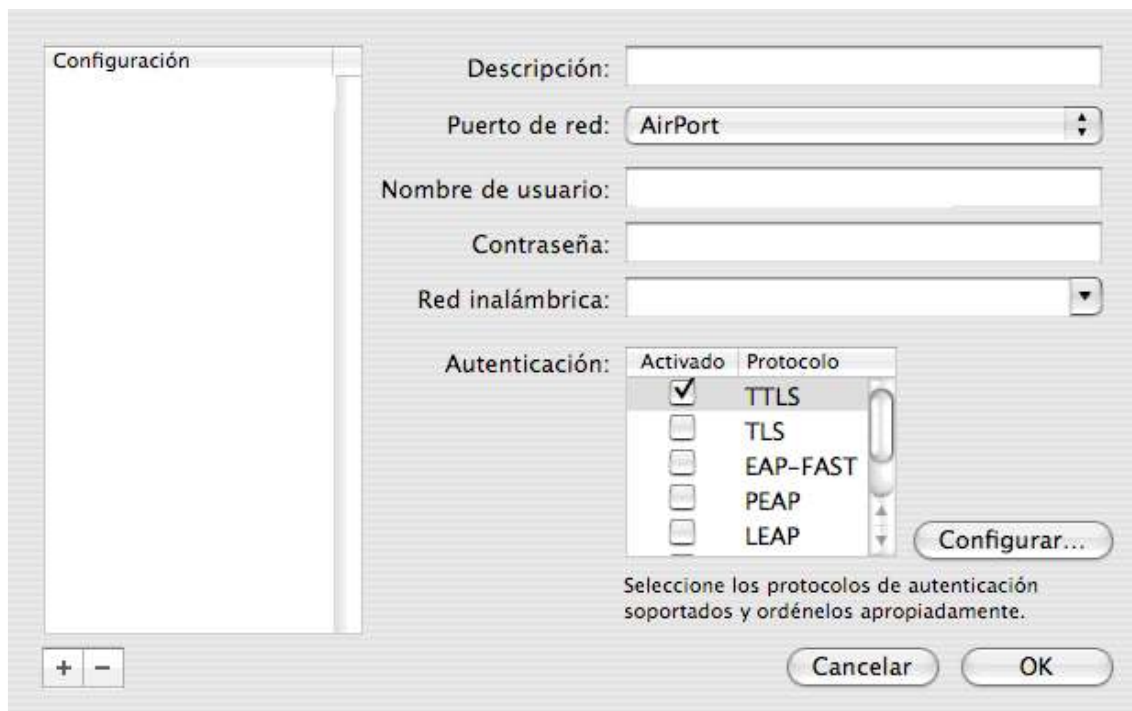


En la casilla Configuración seleccionar Editar configuraciones.





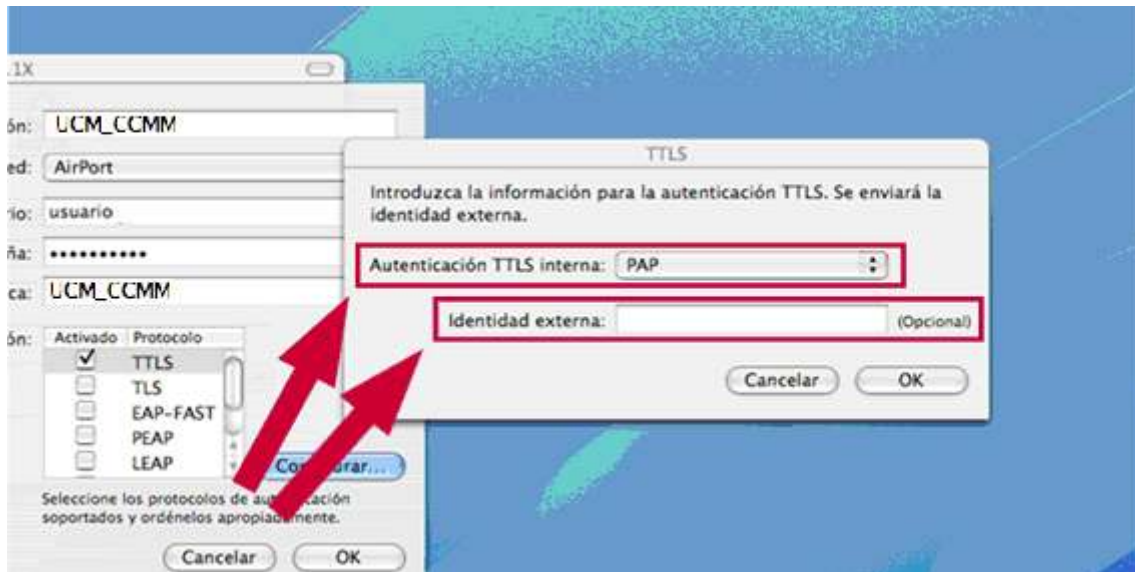
Nos aparece esta ventana. La completamos como se muestra en la figura siguiente  
En descripción ponemos UCM\_CCMM  
En Usuario tu login seguido de @ccmm.ucm.es  
En Contraseña tu contraseña  
En red inalámbrica UCM\_CCMM  
En Autenticación solo tiene que estar señalado TTLS.



Teniendo seleccionado TTLS se pulsa Configurar. Comprobar que en la ventana que aparece se muestre:

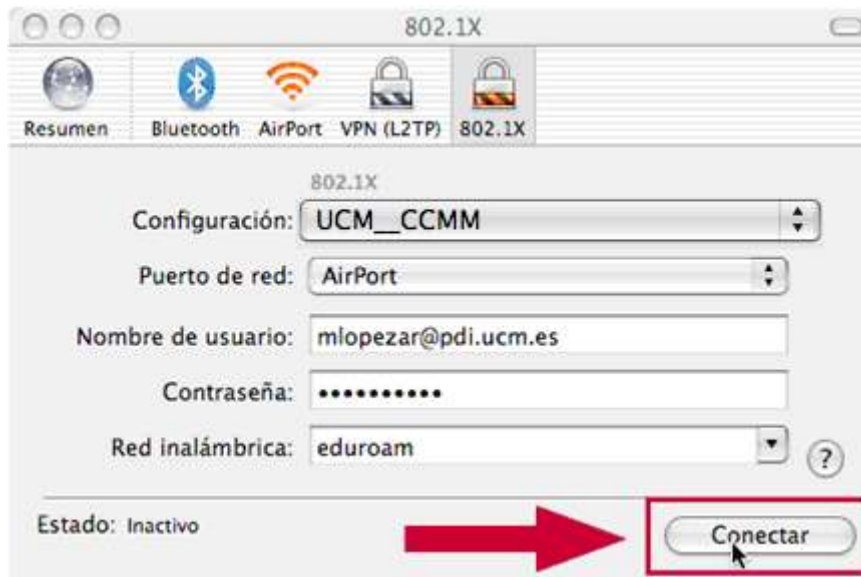
Autenticación TTLS interna: PAP

Identidad externa en blanco.



Pulsar OK en las 2 ventanas hasta que volvemos a ver lo siguiente.

Pulsar Conectar, aceptar los certificados si se muestran y comprobar que ya tenemos conexión.



Una vez configurado, para sucesivas conexiones, iremos al icono de la red inalámbrica y seleccionaremos UCM\_CCMM

