



## Universidad Complutense de Madrid

### Resultados del Questionario de la satisfacción del alumnado (Curso académico 2014-2015)

Centro: Facultad de Filología

Titulación: MÁSTER EN LITERATURA ESPAÑOLA

Número de alumnos encuestados: 4

Participación: 10,53%

Pregunta	Total	1	2	3	4	5	6	7	8	9	10	Ns/Nc	Desviación Típica	Media	0	10
1. Nivel de cumplimiento del horario de las clases diarias	4	0,00%	0,00%	0,00%	0,00%	0,00%	0,00%	0,00%	0,00%	25,00%	25,00%	0,00%	0,83	8,75		
2. Nivel de cumplimiento del horario de las tutorías	4	0,00%	0,00%	0,00%	0,00%	25,00%	0,00%	0,00%	0,00%	25,00%	25,00%	0,00%	1,87	8,00		
3. Nivel de cumplimiento de los programas de las asignaturas	4	0,00%	0,00%	0,00%	25,00%	0,00%	0,00%	0,00%	0,00%	0,00%	75,00%	0,00%	1,73	7,00		
4. Nivel de cumplimiento de los plazos de notificación de calificaciones	4	0,00%	0,00%	0,00%	25,00%	0,00%	0,00%	0,00%	0,00%	50,00%	0,00%	0,00%	1,22	6,00		
5. Grado de utilidad del Campus Virtual	4	0,00%	0,00%	0,00%	0,00%	25,00%	0,00%	0,00%	0,00%	0,00%	25,00%	0,00%	1,09	6,25		
6. Grado de utilidad de las tutorías presenciales	4	0,00%	0,00%	0,00%	0,00%	50,00%	0,00%	0,00%	0,00%	0,00%	50,00%	0,00%	2,00	7,00		
7. Los contenidos de las asignaturas están organizados	4	0,00%	0,00%	0,00%	0,00%	25,00%	0,00%	0,00%	0,00%	0,00%	25,00%	0,00%	2,74	6,00		
8. Nivel de solapamiento de contenidos entre asignaturas	4	0,00%	0,00%	0,00%	0,00%	0,00%	0,00%	0,00%	0,00%	50,00%	0,00%	0,00%	2,35	6,00		
9. Formación recibida en relación con las competencias vinculadas a la Titulación	4	0,00%	25,00%	0,00%	0,00%	0,00%	0,00%	0,00%	0,00%	25,00%	0,00%	0,00%	2,92	6,00		
10. Instalaciones para impartir la docencia (aulas de clase, salas de estudio)	4	0,00%	0,00%	0,00%	0,00%	50,00%	0,00%	0,00%	0,00%	0,00%	25,00%	0,00%	1,22	6,00		



## Universidad Complutense de Madrid

### Resultados del Cuestionario de la satisfacción del alumnado (Curso académico 2014-2015)

Centro: Facultad de Filología

Titulación: MÁSTER EN LITERATURA ESPAÑOLA

Número de alumnos encuestados: 4 Participación: 10,53%

Pregunta	Total	1	2	3	4	5	6	7	8	9	10	Ns/Nc	Desviación Típica	Media	<div style="display: flex; justify-content: space-between;"> <span>0</span> <span>10</span> </div>
----------	-------	---	---	---	---	---	---	---	---	---	----	-------	-------------------	-------	--

11. Metodología docente del profesorado	4	0,00%	0,00%	25,00%	25,00%	25,00%	0,00%	25,00%	0,00%	0,00%	0,00%	0,00%	1,92	5,75	
12. Información disponible en la WEB del Centro	4	0,00%	25,00%	0,00%	0,00%	25,00%	25,00%	0,00%	0,00%	0,00%	0,00%	0,00%	2,17	5,25	
13. Canales para realizar quejas y sugerencias	4	0,00%	0,00%	25,00%	50,00%	0,00%	0,00%	25,00%	25,00%	0,00%	0,00%	0,00%	1,92	4,75	
14. Servicio Biblioteca	4	0,00%	0,00%	25,00%	0,00%	0,00%	50,00%	0,00%	0,00%	25,00%	0,00%	0,00%	1,92	7,25	
15. Distribución de tareas a lo largo del curso	4	0,00%	0,00%	0,00%	50,00%	0,00%	0,00%	0,00%	0,00%	0,00%	0,00%	0,00%	1,00	5,00	
16. Instalaciones y recursos de apoyo a la docencia (laboratorios, talleres, aulas de informática, proyectores)	4	0,00%	25,00%	0,00%	50,00%	0,00%	0,00%	0,00%	0,00%	0,00%	0,00%	0,00%	1,09	3,75	
17. Utilidad de los contenidos en la Guía Docente	4	0,00%	50,00%	0,00%	0,00%	25,00%	0,00%	0,00%	0,00%	0,00%	0,00%	0,00%	2,49	4,25	
18. Criterios de evaluación de las asignaturas	4	0,00%	25,00%	0,00%	25,00%	0,00%	0,00%	0,00%	25,00%	25,00%	0,00%	0,00%	3,04	5,50	
19. Satisfacción global con la Titulación	4	0,00%	25,00%	0,00%	0,00%	25,00%	0,00%	25,00%	25,00%	0,00%	0,00%	0,00%	2,59	5,75	
20. Preferencia por las franjas horarias actuales de dos días (2 + 2 horas semanales) en vez de tres días (1,5+1,5+1 horas) por semana	3	25,00%	0,00%	0,00%	0,00%	25,00%	0,00%	0,00%	25,00%	25,00%	0,00%	0,00%	3,27	5,00	



## Universidad Complutense de Madrid

### Resultados del Cuestionario de la satisfacción del alumnado (Curso académico 2014-2015)

Centro: Facultad de Filología

Titulación: MÁSTER EN LITERATURA ESPAÑOLA

Número de alumnos encuestados: 4

Participación: 10,53%

Pregunta	Total	1	2	3	4	5	6	7	8	9	10	Ns/Nc	Desviación Típica	Media	
21. Movilidad (Sócrates/Erasmus, Séneca, etc.)	0	0,00%	0,00%	0,00%	0,00%	0,00%	0,00%	0,00%	0,00%	0,00%	0,00%	100,00%			
22. Prácticas externas o pre-profesionales	0	0,00%	0,00%	0,00%	0,00%	0,00%	0,00%	0,00%	0,00%	0,00%	0,00%	100,00%			

## Resultados del Cuestionario de la satisfacción del alumnado (Curso académico 2014-2015)

Centro: Facultad de Filología

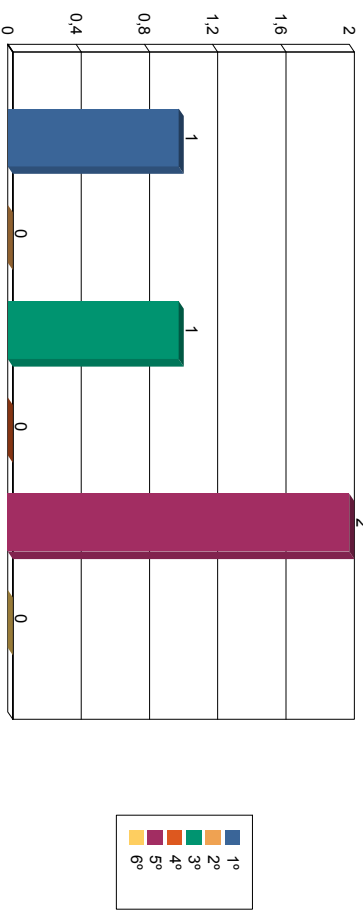
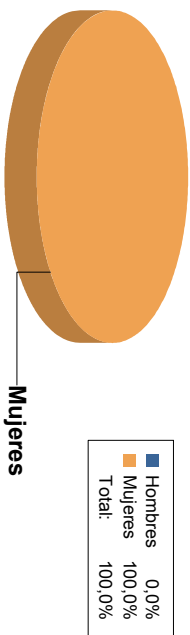
Titulación: MÁSTER EN LITERATURA ESPAÑOLA

Número de alumnos encuestados: 4

Media de edad: 24,50

Desviación: 3,77

### Sexo



### ¿Desarrolla algún tipo de actividad remunerada?

