



## Universidad Complutense de Madrid

### Resultados del Cuestionario de la satisfacción del pdi (Curso académico 2014-2015)

Centro: Facultad de CC. de la Información

Titulación: GRADO EN COMUNICACIÓN AUDIOVISUAL

Número de encuestados: 13 Participación: 15,29% (Cálculo basado en datos aproximados)

Pregunta	Total	1	3	5	7	9	Ns/Nc	Desviación Típica	Media	
		2	4	6	8	10				
1. Su formación académica tiene relación con la/s asignatura/s que imparte	13	0,00%	0,00%	0,00%	0,00%	15,38%	0,00%	0,36	9,85	
		0,00%	0,00%	0,00%	0,00%	84,60%				
2. Fondos bibliográficos para el estudio	13	7,70%	7,69%	0,00%	23,08%	15,38%	0,00%	2,59	7,46	
		0,00%	0,00%	0,00%	23,08%	23,10%				
3. Se tiene en cuenta la formación del profesorado en la asignación de docencia	13	7,70%	7,69%	15,40%	0,00%	30,77%	0,00%	2,83	7,23	
		0,00%	0,00%	7,69%	7,69%	23,10%				
4. Distribución de la carga docente entre clases teóricas y prácticas	13	7,70%	7,69%	0,00%	15,38%	15,38%	0,00%	2,76	7,08	
		0,00%	7,70%	7,69%	15,38%	23,10%				
5. Metodologías docentes	13	0,00%	0,00%	7,70%	23,08%	0,00%	0,00%	1,66	8,15	
		0,00%	0,00%	7,69%	23,08%	38,50%				
6. Mecanismos de coordinación de esta Titulación	13	15,40%	7,69%	7,70%	15,38%	7,69%	0,00%	2,68	4,38	
		23,10%	7,70%	7,69%	7,69%	0,00%				
7. Apoyo del Centro en las tareas de gestión de la actividad docente	13	23,10%	23,08%	0,00%	23,08%	0,00%	0,00%	2,85	4,54	
		7,70%	0,00%	0,00%	23,08%	0,00%				
8. Instalaciones y recursos didácticos para impartir la docencia	12	15,40%	0,00%	23,10%	15,38%	7,69%	7,69%	2,52	5,00	
		7,70%	7,70%	7,69%	7,69%	0,00%				
9. Aprovechamiento de las tutorías por los/as alumnos/as	13	0,00%	7,69%	7,70%	7,69%	15,38%	0,00%	2,23	6,08	
		7,70%	15,40%	15,38%	23,08%	0,00%				
10. Grado de implicación del alumnado	13	7,70%	7,69%	23,10%	7,69%	23,08%	0,00%	2,36	6,23	
		0,00%	0,00%	15,38%	15,38%	0,00%				



## Universidad Complutense de Madrid

### Resultados del Cuestionario de la satisfacción del pdi (Curso académico 2014-2015)

Centro: Facultad de CC. de la Información

Titulación: GRADO EN COMUNICACIÓN AUDIOVISUAL

Número de encuestados: 13 Participación: 15,29% (Cálculo basado en datos aproximados)

Pregunta	Total	1 2	3 4	5 6	7 8	9 10	Ns/Nc	Desviación Típica	Media	 0 10
11. Utilidad del Campus Virtual para la actividad docente	13	7,70% 0,00%	0,00% 0,00%	0,00% 7,69%	23,08% 15,38%	46,15% 0,00%	0,00%	2,13	7,54	
12. Colaboración del PAS	13	15,40% 7,70%	0,00% 0,00%	7,70% 0,00%	38,46% 7,69%	23,08% 0,00%	0,00%	2,81	6,08	
13. Organización de los horarios docentes de las diferentes asignaturas	13	15,40% 0,00%	30,77% 0,00%	7,70% 0,00%	15,38% 0,00%	23,08% 7,70%	0,00%	3,13	5,38	
14. Satisfacción con la actividad docente desarrollada	13	0,00% 0,00%	7,69% 0,00%	15,40% 7,69%	0,00% 30,77%	15,38% 23,10%	0,00%	2,13	<b>7,62</b>	



# Universidad Complutense de Madrid

## Resultados del Cuestionario de la satisfacción del pdi (Curso académico 2014-2015)

Centro: Facultad de CC. de la Información

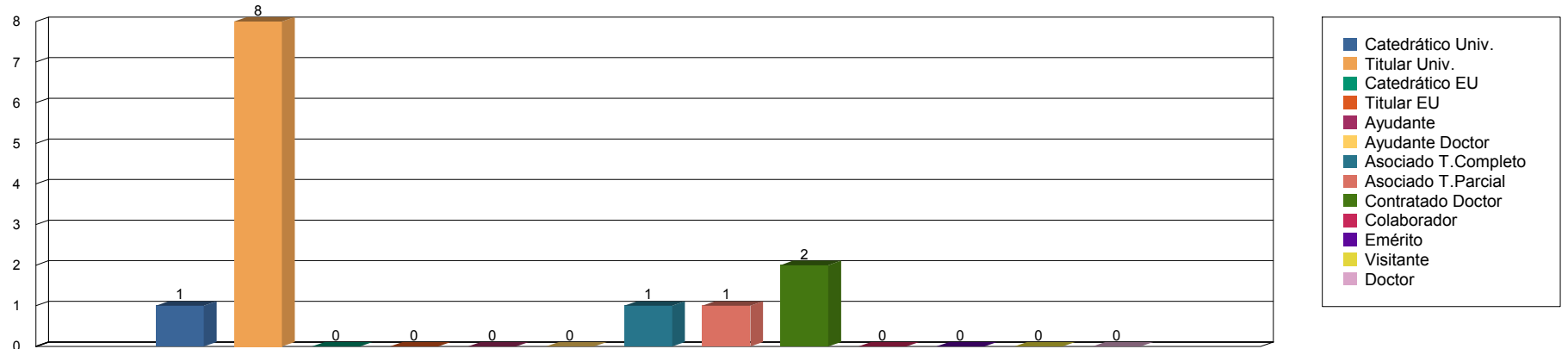
Titulación: GRADO EN COMUNICACIÓN AUDIOVISUAL

Número de encuestados: 13

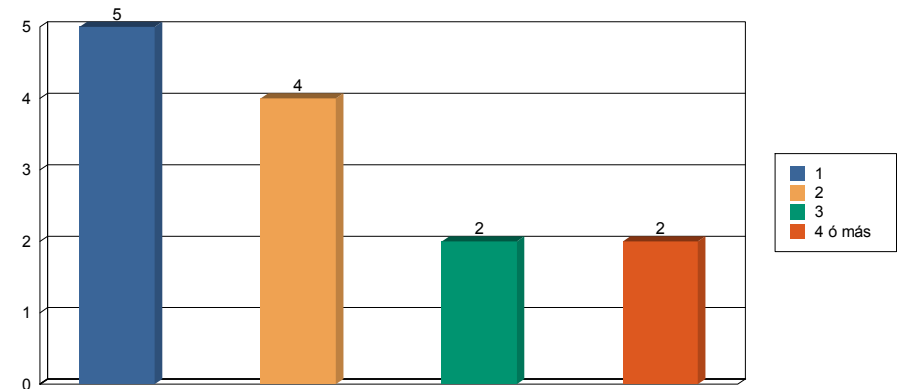
Media de experiencia docente universitaria (en nº de años): 23,00

Desviación: 9,44

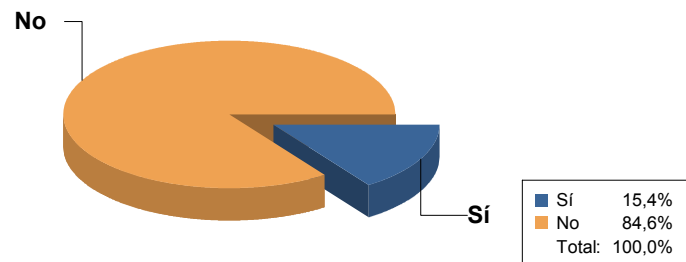
**Categoría**



**Nº de titulaciones del EEES en las que imparte docencia**



**Interino**





# Universidad Complutense de Madrid

## Resultados del Cuestionario de la satisfacción del pdi (Curso académico 2014-2015)

Centro: Facultad de CC. de la Información

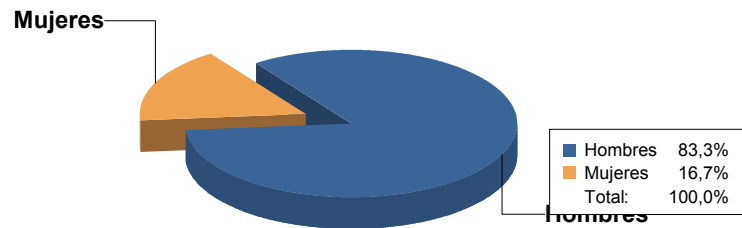
Titulación: GRADO EN COMUNICACIÓN AUDIOVISUAL

Número de encuestados: 13

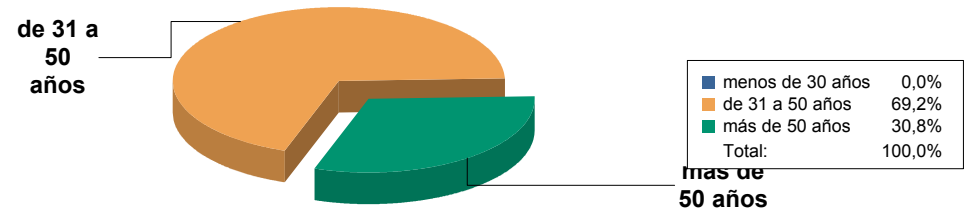
Media de experiencia docente universitaria (en nº de años): 23,00

Desviación: 9,44

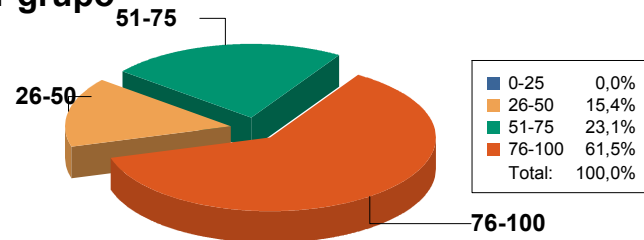
### Sexo



### Edad



### Porcentaje de asistencia de alumnos por grupo





# Universidad Complutense de Madrid

## Resultados del Cuestionario de la satisfacción del alumnado (Curso académico 2014-2015)

Centro: Facultad de CC. de la Información

Titulación: GRADO EN COMUNICACIÓN AUDIOVISUAL

Número de alumnos encuestados: 4 Participación: 0,39%

Pregunta	Total	1 2	3 4	5 6	7 8	9 10	Ns/Nc	Desviación Típica	Media	 0 10
1. Nivel de cumplimiento del horario de las clases diarias	4	0,00% 0,00%	0,00% 0,00%	0,00% 25,00%	0,00% 50,00%	0,00% 25,00%	0,00%	1,41	8,00	
2. Nivel de cumplimiento del horario de las tutorías	4	0,00% 0,00%	0,00% 0,00%	0,00% 0,00%	25,00% 50,00%	25,00% 0,00%	0,00%	0,71	8,00	
3. Nivel de cumplimiento de los programas de las asignaturas	4	25,00% 0,00%	0,00% 0,00%	0,00% 25,00%	25,00% 0,00%	25,00% 0,00%	0,00%	2,95	5,75	
4. Nivel de cumplimiento de los plazos de notificación de calificaciones	4	0,00% 25,00%	0,00% 0,00%	0,00% 0,00%	50,00% 0,00%	0,00% 25,00%	0,00%	2,87	6,50	
5. Grado de utilidad del Campus Virtual	4	0,00% 0,00%	0,00% 0,00%	0,00% 50,00%	25,00% 25,00%	0,00% 0,00%	0,00%	0,83	6,75	
6. Grado de utilidad de las tutorías presenciales	4	0,00% 0,00%	0,00% 0,00%	0,00% 25,00%	25,00% 25,00%	25,00% 0,00%	0,00%	1,12	7,50	
7. Los contenidos de las asignaturas están organizados	4	0,00% 25,00%	0,00% 0,00%	25,00% 0,00%	0,00% 25,00%	25,00% 0,00%	0,00%	2,74	6,00	
8. Nivel de solapamiento de contenidos entre asignaturas	4	0,00% 25,00%	25,00% 0,00%	0,00% 25,00%	0,00% 25,00%	0,00% 0,00%	0,00%	2,38	4,75	
9. Formación recibida en relación con las competencias vinculadas a la Titulación	4	25,00% 0,00%	0,00% 0,00%	50,00% 0,00%	25,00% 0,00%	0,00% 0,00%	0,00%	2,18	4,50	
10. Instalaciones para impartir la docencia (aulas de clase, salas de estudio)	4	25,00% 25,00%	0,00% 25,00%	25,00% 0,00%	0,00% 0,00%	0,00% 0,00%	0,00%	1,58	3,00	



## Universidad Complutense de Madrid

### Resultados del Cuestionario de la satisfacción del alumnado (Curso académico 2014-2015)

Centro: Facultad de CC. de la Información

Titulación: GRADO EN COMUNICACIÓN AUDIOVISUAL

Número de alumnos encuestados: 4 Participación: 0,39%

Pregunta	Total	1	3	5	7	9	Ns/Nc	Desviación Típica	Media	
		2	4	6	8	10				
11. Metodología docente del profesorado	4	25,00% 0,00%	25,00% 0,00%	0,00% 25,00%	25,00% 0,00%	0,00% 0,00%	0,00%	2,38	4,25	
12. Información disponible en la WEB del Centro	4	0,00% 0,00%	25,00% 0,00%	25,00% 0,00%	0,00% 50,00%	0,00% 0,00%	0,00%	2,12	6,00	
13. Canales para realizar quejas y sugerencias	4	0,00% 0,00%	25,00% 0,00%	50,00% 0,00%	0,00% 25,00%	0,00% 0,00%	0,00%	1,79	5,25	
14. Servicio Biblioteca	4	0,00% 0,00%	0,00% 0,00%	0,00% 0,00%	50,00% 0,00%	25,00% 25,00%	0,00%	1,30	8,25	
15. Distribución de tareas a lo largo del curso	4	0,00% 0,00%	0,00% 0,00%	25,00% 50,00%	0,00% 25,00%	0,00% 0,00%	0,00%	1,09	6,25	
16. Instalaciones y recursos de apoyo a la docencia (laboratorios, talleres, aulas de informática, proyectores)	4	0,00% 25,00%	50,00% 0,00%	0,00% 25,00%	0,00% 0,00%	0,00% 0,00%	0,00%	1,50	3,50	
17. Utilidad de los contenidos en la Guía Docente	4	0,00% 0,00%	0,00% 25,00%	25,00% 25,00%	0,00% 25,00%	0,00% 0,00%	0,00%	1,48	5,75	
18. Criterios de evaluación de las asignaturas	4	0,00% 0,00%	0,00% 0,00%	25,00% 0,00%	75,00% 0,00%	0,00% 0,00%	0,00%	0,87	6,50	
19. Satisfacción global con la Titulación	4	0,00% 0,00%	0,00% 25,00%	25,00% 25,00%	25,00% 0,00%	0,00% 0,00%	0,00%	1,12	5,50	
20. Movilidad (Sócrates/Erasmus, Séneca, etc.)	0	0,00% 0,00%	0,00% 0,00%	0,00% 0,00%	0,00% 0,00%	0,00% 0,00%	100,00%			




## Universidad Complutense de Madrid

### Resultados del Cuestionario de la satisfacción del alumnado (Curso académico 2014-2015)

Centro: Facultad de CC. de la Información

Titulación: GRADO EN COMUNICACIÓN AUDIOVISUAL

Número de alumnos encuestados: 4 Participación: 0,39%

Pregunta	Total	1	3	5	7	9	Ns/Nc	Desviación Típica	Media	
		2	4	6	8	10				0 10
21. Prácticas externas o pre-profesionales	0	0,00%	0,00%	0,00%	0,00%	0,00%	100,00%			
		0,00%	0,00%	0,00%	0,00%	0,00%				



# Universidad Complutense de Madrid

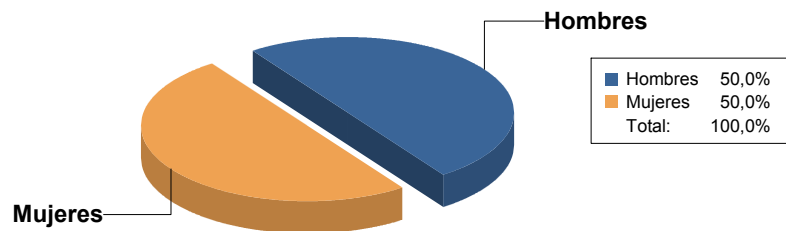
## Resultados del Cuestionario de la satisfacción del alumnado (Curso académico 2014-2015)

Centro: Facultad de CC. de la Información

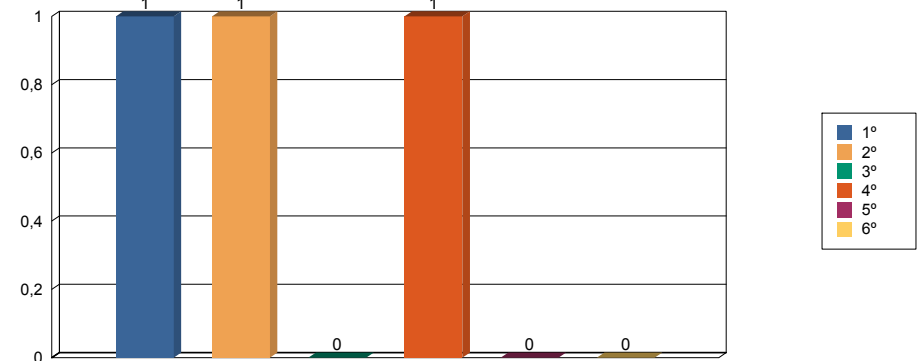
Titulación: GRADO EN COMUNICACIÓN AUDIOVISUAL

Número de alumnos encuestados: 4      Media de edad: 20,50      Desviación: 2,06

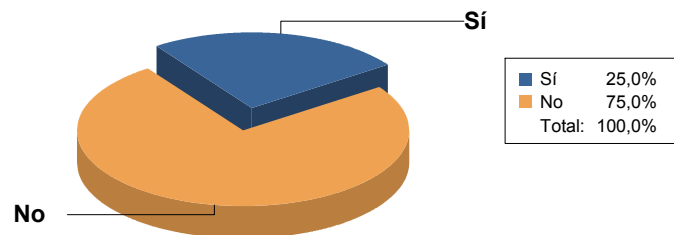
### Sexo



### Curso matriculado más alto



### ¿Desarrolla algún tipo de actividad remunerada?



### Porcentaje de asistencia

