



Universidad Complutense de Madrid

Resultados del Cuestionario de la satisfacción del pdi (Curso académico 2014-2015)

Centro: Facultad de CC. de la Información

Titulación: GRADO EN PERIODISMO

Número de encuestados: 14 Participación: 15,22% (Cálculo basado en datos aproximados)

Pregunta	Total	1	3	5	7	9	Ns/Nc	Desviación Típica	Media	
		2	4	6	8	10				
1. Su formación académica tiene relación con la/s asignatura/s que imparte	14	0,00% 0,00%	0,00% 0,00%	0,00% 0,00%	0,00% 0,00%	21,43% 78,60%	0,00%	0,41	9,79	
2. Fondos bibliográficos para el estudio	14	7,10% 0,00%	0,00% 0,00%	0,00% 7,14%	21,43% 21,43%	35,71% 7,10%	0,00%	2,12	7,64	
3. Se tiene en cuenta la formación del profesorado en la asignación de docencia	14	0,00% 0,00%	7,14% 7,10%	0,00% 7,14%	7,14% 28,57%	28,57% 14,30%	0,00%	2,02	7,71	
4. Distribución de la carga docente entre clases teóricas y prácticas	14	0,00% 0,00%	0,00% 0,00%	7,10% 21,43%	7,14% 21,43%	28,57% 14,30%	0,00%	1,55	7,86	
5. Metodologías docentes	14	0,00% 0,00%	0,00% 0,00%	7,10% 7,14%	14,29% 35,71%	21,43% 14,30%	0,00%	1,36	8,00	
6. Mecanismos de coordinación de esta Titulación	14	7,10% 0,00%	7,14% 0,00%	14,30% 14,29%	21,43% 0,00%	28,57% 7,10%	0,00%	2,47	6,64	
7. Apoyo del Centro en las tareas de gestión de la actividad docente	14	7,10% 0,00%	0,00% 0,00%	21,40% 14,29%	7,14% 21,43%	21,43% 7,10%	0,00%	2,29	6,86	
8. Instalaciones y recursos didácticos para impartir la docencia	14	7,10% 0,00%	14,29% 7,10%	7,10% 7,14%	14,29% 28,57%	7,14% 7,10%	0,00%	2,54	6,21	
9. Aprovechamiento de las tutorías por los/as alumnos/as	14	0,00% 0,00%	0,00% 14,30%	14,30% 14,29%	14,29% 28,57%	14,29% 0,00%	0,00%	1,67	6,71	
10. Grado de implicación del alumnado	14	0,00% 0,00%	0,00% 14,30%	14,30% 0,00%	21,43% 28,57%	21,43% 0,00%	0,00%	1,73	7,00	



Universidad Complutense de Madrid

Resultados del Cuestionario de la satisfacción del pdi (Curso académico 2014-2015)

Centro: Facultad de CC. de la Información

Titulación: GRADO EN PERIODISMO

Número de encuestados: 14 Participación: 15,22% (Cálculo basado en datos aproximados)

Pregunta	Total	1 2	3 4	5 6	7 8	9 10	Ns/Nc	Desviación Típica	Media	 0 10
11. Utilidad del Campus Virtual para la actividad docente	14	7,10% 0,00%	0,00% 0,00%	7,10% 7,14%	0,00% 14,29%	35,71% 28,60%	0,00%	2,43	8,07	
12. Colaboración del PAS	14	7,10% 0,00%	7,14% 0,00%	7,10% 0,00%	21,43% 21,43%	21,43% 14,30%	0,00%	2,51	7,21	
13. Organización de los horarios docentes de las diferentes asignaturas	14	7,10% 0,00%	0,00% 14,30%	7,10% 35,71%	0,00% 14,29%	7,14% 14,30%	0,00%	2,41	6,36	
14. Satisfacción con la actividad docente desarrollada	14	0,00% 0,00%	7,14% 0,00%	0,00% 7,14%	14,29% 14,29%	42,86% 14,30%	0,00%	1,79	8,07	



Universidad Complutense de Madrid

Resultados del Cuestionario de la satisfacción del pdi (Curso académico 2014-2015)

Centro: Facultad de CC. de la Información

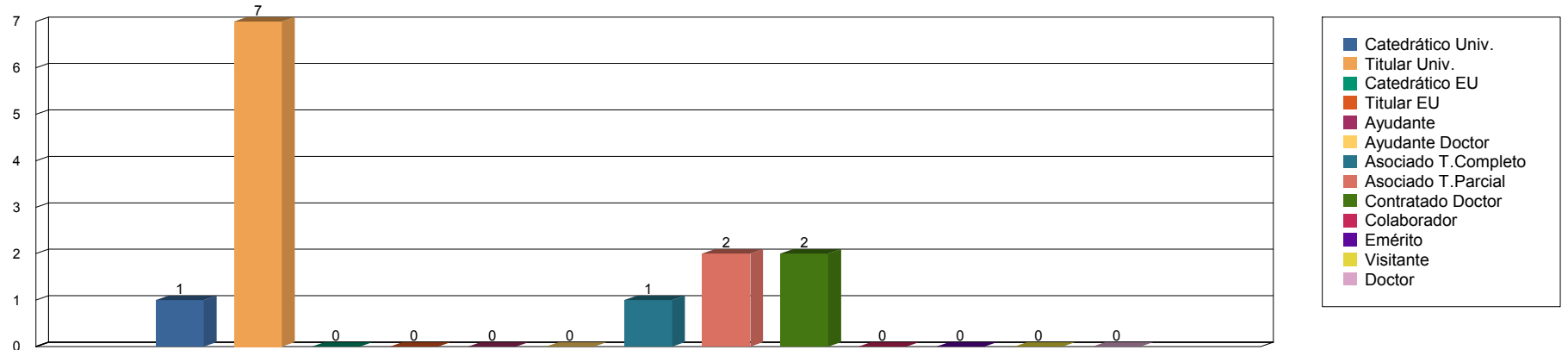
Titulación: GRADO EN PERIODISMO

Número de encuestados: 13

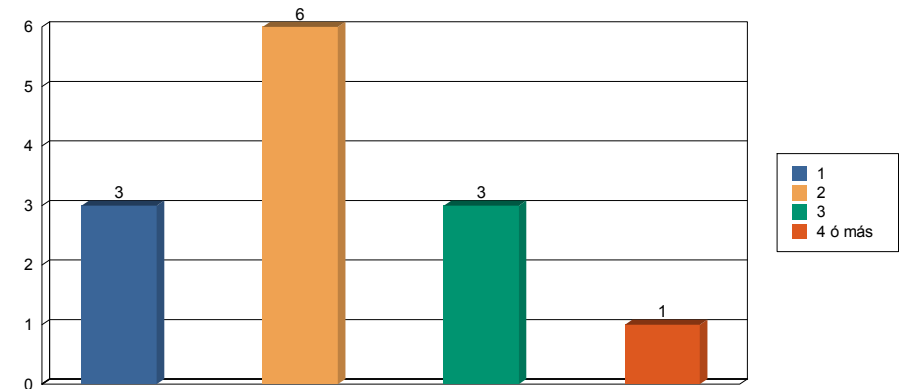
Media de experiencia docente universitaria (en nº de años): 16,43

Desviación: 7,89

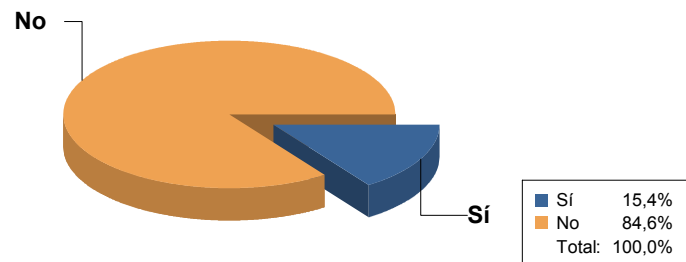
Categoría



Nº de titulaciones del EEES en las que imparte docencia



Interino





Universidad Complutense de Madrid

Resultados del Cuestionario de la satisfacción del pdi (Curso académico 2014-2015)

Centro: Facultad de CC. de la Información

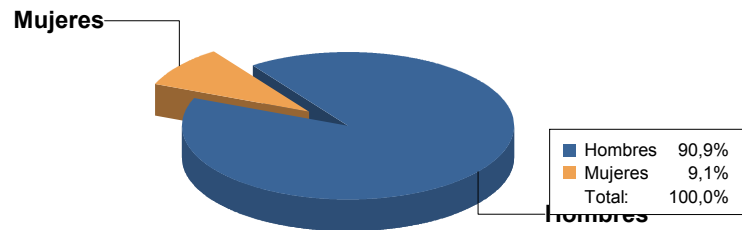
Titulación: GRADO EN PERIODISMO

Número de encuestados: 14

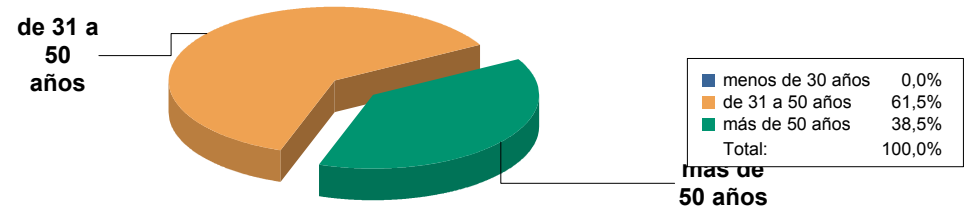
Media de experiencia docente universitaria (en nº de años): 16,43

Desviación: 7,89

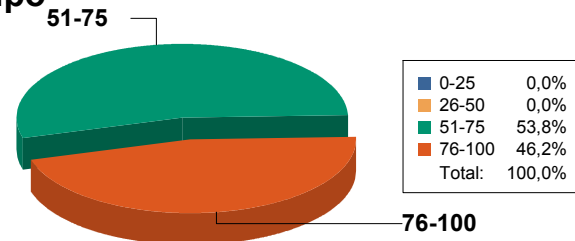
Sexo



Edad



Porcentaje de asistencia de alumnos por grupo





Universidad Complutense de Madrid

Resultados del Cuestionario de la satisfacción del alumnado (Curso académico 2014-2015)

Centro: Facultad de CC. de la Información

Titulación: GRADO EN PERIODISMO

Número de alumnos encuestados: 17 Participación: 0,64%

Pregunta	Total	1	3	5	7	9	Ns/Nc	Desviación Típica	Media	
		2	4	6	8	10				
1. Nivel de cumplimiento del horario de las clases diarias	17	0,00%	5,88%	11,80%	35,29%	11,76%	0,00%	1,91	7,12	
		0,00%	5,90%	0,00%	17,65%	11,80%				
2. Nivel de cumplimiento del horario de las tutorías	16	0,00%	0,00%	5,90%	11,76%	5,88%	5,88%	1,92	7,25	
		0,00%	11,80%	17,65%	23,53%	17,60%				
3. Nivel de cumplimiento de los programas de las asignaturas	17	5,90%	11,76%	5,90%	29,41%	5,88%	0,00%	2,22	5,65	
		5,90%	5,90%	17,65%	11,76%	0,00%				
4. Nivel de cumplimiento de los plazos de notificación de calificaciones	17	17,60%	11,76%	23,50%	11,76%	0,00%	0,00%	2,09	4,53	
		0,00%	11,80%	17,65%	5,88%	0,00%				
5. Grado de utilidad del Campus Virtual	17	0,00%	5,88%	11,80%	11,76%	11,76%	0,00%	2,15	5,94	
		11,80%	5,90%	23,53%	17,65%	0,00%				
6. Grado de utilidad de las tutorías presenciales	15	0,00%	0,00%	11,80%	35,29%	0,00%	11,76%	1,86	6,53	
		0,00%	17,60%	5,88%	5,88%	11,80%				
7. Los contenidos de las asignaturas están organizados	17	11,80%	11,76%	17,60%	17,65%	0,00%	0,00%	2,50	5,18	
		5,90%	5,90%	11,76%	11,76%	5,90%				
8. Nivel de solapamiento de contenidos entre asignaturas	17	5,90%	0,00%	5,90%	11,76%	5,88%	0,00%	2,29	6,06	
		5,90%	11,80%	29,41%	17,65%	5,90%				
9. Formación recibida en relación con las competencias vinculadas a la Titulación	16	17,60%	5,88%	17,60%	11,76%	5,88%	5,88%	2,57	4,88	
		5,90%	5,90%	11,76%	11,76%	0,00%				
10. Instalaciones para impartir la docencia (aulas de clase, salas de estudio)	17	23,50%	0,00%	23,50%	11,76%	0,00%	0,00%	2,33	4,59	
		5,90%	0,00%	29,41%	5,88%	0,00%				



Universidad Complutense de Madrid

Resultados del Cuestionario de la satisfacción del alumnado (Curso académico 2014-2015)

Centro: Facultad de CC. de la Información

Titulación: GRADO EN PERIODISMO

Número de alumnos encuestados: 17 Participación: 0,64%

Pregunta	Total	1	3	5	7	9	Ns/Nc	Desviación Típica	Media	
		2	4	6	8	10				
11. Metodología docente del profesorado	17	11,80% 17,60%	11,76% 5,90%	17,60% 23,53%	11,76% 0,00%	0,00% 0,00%	0,00%	2,01	4,18	
12. Información disponible en la WEB del Centro	17	11,80% 0,00%	11,76% 17,60%	5,90% 23,53%	5,88% 17,65%	5,88% 0,00%	0,00%	2,34	5,24	
13. Canales para realizar quejas y sugerencias	16	23,50% 5,90%	5,88% 11,80%	11,80% 17,65%	5,88% 5,88%	5,88% 0,00%	5,88%	2,54	4,31	
14. Servicio Biblioteca	17	0,00% 0,00%	11,76% 5,90%	17,60% 11,76%	11,76% 5,88%	23,53% 11,80%	0,00%	2,29	6,76	
15. Distribución de tareas a lo largo del curso	17	0,00% 11,80%	11,76% 17,60%	11,80% 35,29%	5,88% 5,88%	0,00% 0,00%	0,00%	1,68	4,88	
16. Instalaciones y recursos de apoyo a la docencia (laboratorios, talleres, aulas de informática, proyectores)	16	5,90% 11,80%	11,76% 11,80%	17,60% 5,88%	23,53% 0,00%	5,88% 0,00%	5,88%	2,19	4,81	
17. Utilidad de los contenidos en la Guía Docente	16	17,60% 5,90%	11,76% 5,90%	17,60% 17,65%	17,65% 0,00%	0,00% 0,00%	5,88%	2,14	4,31	
18. Criterios de evaluación de las asignaturas	16	11,80% 0,00%	5,88% 17,60%	5,90% 23,53%	17,65% 11,76%	0,00% 0,00%	5,88%	2,13	5,19	
19. Satisfacción global con la Titulación	16	5,90% 5,90%	17,65% 5,90%	11,80% 29,41%	0,00% 5,88%	5,88% 5,90%	5,88%	2,40	5,19	
20. Movilidad (Sócrates/Erasmus, Séneca, etc.)	1	0,00% 0,00%	0,00% 0,00%	0,00% 0,00%	0,00% 5,88%	0,00% 0,00%	94,12%	0,00	8,00	



Universidad Complutense de Madrid

Resultados del Cuestionario de la satisfacción del alumnado (Curso académico 2014-2015)

Centro: Facultad de CC. de la Información

Titulación: GRADO EN PERIODISMO

Número de alumnos encuestados: 17

Participación: 0,64%

Pregunta	Total	1 2	3 4	5 6	7 8	9 10	Ns/Nc	Desviación Típica	Media	 0 10
21. Prácticas externas o pre-profesionales	4	5,90% 0,00%	0,00% 0,00%	0,00% 5,88%	0,00% 11,76%	0,00% 0,00%	76,47%	2,86	5,75	



Universidad Complutense de Madrid

Resultados del Cuestionario de la satisfacción del alumnado (Curso académico 2014-2015)

Centro: Facultad de CC. de la Información

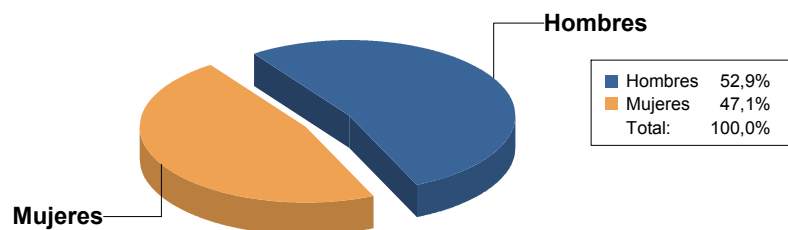
Titulación: GRADO EN PERIODISMO

Número de alumnos encuestados: 17

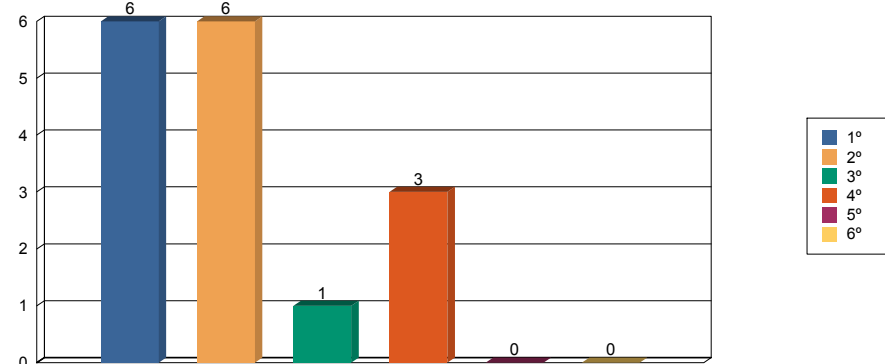
Media de edad: 19,69

Desviación: 1,21

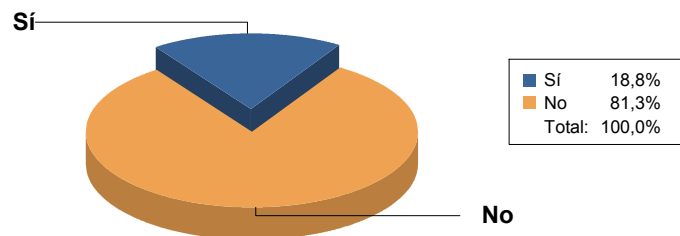
Sexo



Curso matriculado más alto



¿Desarrolla algún tipo de actividad remunerada?



Porcentaje de asistencia

