



FILOPATRIA, TASA SUPERVIVENCIA Y CONDICIÓN FÍSICA DEL CARBONERO GARRAPINOS (*PARUS ATER*)

Ana Hernández Plaza

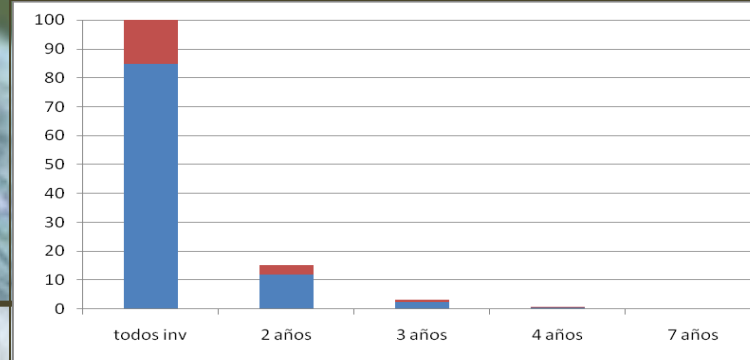


INTRODUCCIÓN

El carbonero garrapinos es un ave paseriforme de pequeño tamaño, cuyo hábitat se encuentra preferentemente en los bosques de coníferas pero, también es muy usual encontrarlo en parques urbanos, sobre todo durante el invierno ya que durante esta época puede desplazarse a zonas más bajas tanto el latitud como en altitud.

En este trabajo se ha estudiado el porcentaje de individuos filopátricos en 2 parques de la ciudad de Madrid y las diferencias entre tamaño corporal (3ª primaria) y condición física, medida como los residuos del peso y el tarso ⁽¹⁾ y la grasa de los mismos individuos.

Los datos utilizados han sido proporcionados por el grupo de anillamiento Biología y Conservación de Vertebrados.



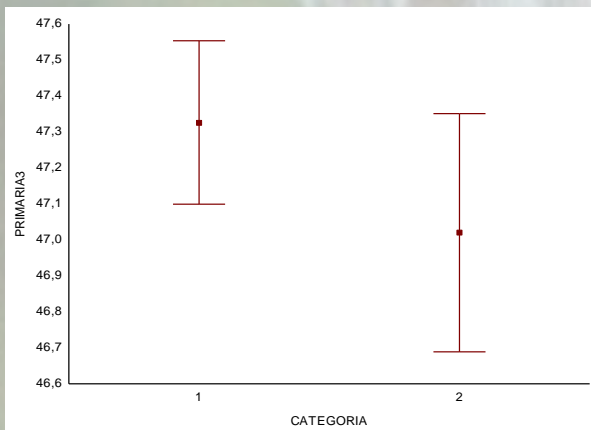
TASA DE INDIVIDUOS FILOPÁTRICOS

Para calcular el porcentaje de individuos filopátricos se han seleccionado solo aquellos individuos presentes durante el invierno (desde el 1 de octubre al 29 de febrero). El resultado obtenido fue que el 15,14% de los individuos pasa al menos 2 inviernos, el 3,31% pasa al menos 3 inviernos y solo el 0,8% pasa más de 4 inviernos.

TAMAÑO CORPORAL Y CONDICIÓN FÍSICA DE LOS INDIVIDUOS INVERNANTES

Tras comprobar la normalidad de las variables 3ª primaria, grasa y el Ln de los residuos. Se realizaron GLM tipo ANOVA para demostrar que los individuos con mayor tamaño corporal y mejor condición física son aquellos que han sido capturados más de una vez (categoría 2), es decir, tienen mayor supervivencia que los capturados una vez (categoría 1) ⁽²⁾.

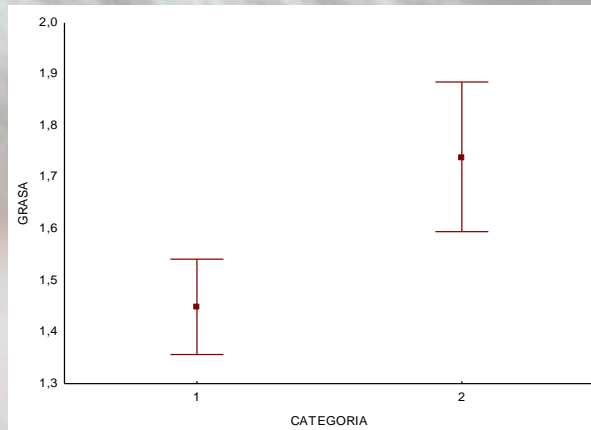
3º PRIMARIA



No se encontraron diferencias significativas entre los individuos capturados 1 año y los individuos capturados más de 1 año.

$$F_{1,97}=0,58; p=0,449.$$

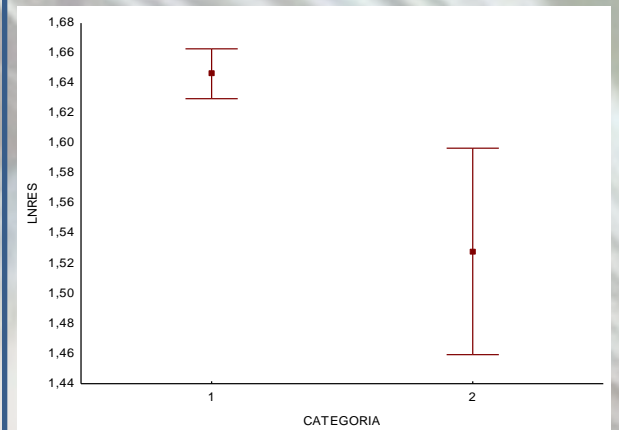
GRASA



No se encontraron diferencias significativas entre los individuos capturados un año y los individuos capturados más de un año.

$$F_{1,97}=2,83; p=0,0955.$$

RESIDUOS



Los individuos capturados más de un año no difieren en la condición física de los individuos capturados un año.

$$F_{1,49}=2,70; p=0,106.$$

Gráficas de Whiskers representan ME y ME ± SE

CONCLUSIONES

El bajo porcentaje de individuos filopátricos puede deberse a una gran mortalidad de los individuos o bien a que los individuos invernantes no repiten en el lugar de invernada.

Si los individuos vistos un año no han muerto si no que han invernado en otro lugar explicaría porque no hay diferencias significativas para el tamaño corporal y la condición física entre estos y los individuos vistos más de un año.

También es posible que la supervivencia este más influenciada por otros factores, como la depredación, que por el tamaño y condición física de los individuos, por eso no encontramos diferencias.

BIBLIOGRAFÍA

- Schulte-Hostedde, A.I., Zinner, B., Millar, J.S. & Hickling G.J. 2005. Restitution of mass-size residuals : validating body conditions indices, *Ecology*, 86:155-163.
- Millar, J.S. & Hickling G.J. 1990. Fasting endurance and the evolution of mammalian body size. *Functional Ecology*, 4: 5-12.