

2014

International year of
crystallography

LA APORTACIÓN DE LA CRISTALOGRAFÍA A LA INDUSTRIA DEL SIGLO XXI

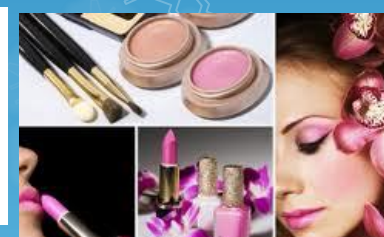
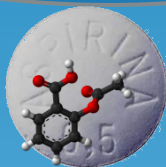
14 al 18 de Julio (Becas hasta el 26 de mayo)

¿Sabes que tienen en
común estas imágenes?
**CRISTALES Y SUS
APLICACIONES EN LA
INDUSTRIA**

Dirección: Sol López-Andrés (UCM) y Pilar
Gómez-Sal (UAH)

Coordinación: Ana García Moreno

Ponentes: M. Martínez-Ripoll (CSIC), F.
Lahoz (CSIC), L. Bayes (UB), E. Rovira
(Chocolatero), B. Herradón (CSIC),
M.A.Cuevas (UB), J. Elguero (CSIC), C.
Viedma (UCM), M. Vallet (UCM)



Cursos de Verano Complutense 2014

