



Universidad Complutense de Madrid

Resultados del Cuestionario de la satisfacción del pdi (Curso académico 2014-2015)

Centro: Facultad de Farmacia

Titulación: MÁSTER EN ANÁLISIS SANITARIOS

Número de encuestados: 4 Participación: 7,41% (Cálculo basado en datos aproximados)

Pregunta	Total	1 2	3 4	5 6	7 8	9 10	Ns/Nc	Desviación Típica	Media	▯▯▯▯▯▯▯▯▯▯▯▯▯▯▯▯▯▯ 0 10
1. Su formación académica tiene relación con la/s asignatura/s que imparte	4	0,00% 0,00%	0,00% 0,00%	0,00% 0,00%	25,00% 0,00%	25,00% 50,00%	0,00%	1,22	9,00	▯▯▯▯▯▯▯▯▯▯▯▯▯▯▯▯▯▯
2. Fondos bibliográficos para el estudio	3	0,00% 0,00%	0,00% 0,00%	0,00% 0,00%	25,00% 0,00%	25,00% 25,00%	25,00%	1,25	8,67	▯▯▯▯▯▯▯▯▯▯▯▯▯▯▯▯▯▯
3. Se tiene en cuenta la formación del profesorado en la asignación de docencia	4	0,00% 0,00%	0,00% 0,00%	0,00% 25,00%	0,00% 25,00%	0,00% 50,00%	0,00%	1,66	8,50	▯▯▯▯▯▯▯▯▯▯▯▯▯▯▯▯▯▯
4. Distribución de la carga docente entre clases teóricas y prácticas	3	0,00% 0,00%	0,00% 0,00%	25,00% 25,00%	0,00% 0,00%	0,00% 25,00%	25,00%	2,16	7,00	▯▯▯▯▯▯▯▯▯▯▯▯▯▯▯▯▯▯
5. Metodologías docentes	4	0,00% 0,00%	0,00% 0,00%	0,00% 0,00%	50,00% 25,00%	0,00% 25,00%	0,00%	1,22	8,00	▯▯▯▯▯▯▯▯▯▯▯▯▯▯▯▯▯▯
6. Mecanismos de coordinación de esta Titulación	4	0,00% 0,00%	50,00% 0,00%	0,00% 25,00%	0,00% 0,00%	0,00% 25,00%	0,00%	2,87	5,50	▯▯▯▯▯▯▯▯▯▯▯▯▯▯▯▯▯▯
7. Apoyo del Centro en las tareas de gestión de la actividad docente	3	0,00% 0,00%	0,00% 25,00%	0,00% 25,00%	0,00% 25,00%	0,00% 0,00%	25,00%	1,63	6,00	▯▯▯▯▯▯▯▯▯▯▯▯▯▯▯▯▯▯
8. Instalaciones y recursos didácticos para impartir la docencia	4	0,00% 0,00%	0,00% 0,00%	0,00% 25,00%	50,00% 0,00%	0,00% 25,00%	0,00%	1,50	7,50	▯▯▯▯▯▯▯▯▯▯▯▯▯▯▯▯▯▯
9. Aprovechamiento de las tutorías por los/as alumnos/as	4	25,00% 0,00%	0,00% 50,00%	0,00% 25,00%	0,00% 0,00%	0,00% 0,00%	0,00%	1,79	3,75	▯▯▯▯▯▯▯▯▯▯▯▯▯▯▯▯▯▯
10. Grado de implicación del alumnado	4	0,00% 0,00%	0,00% 25,00%	25,00% 25,00%	0,00% 25,00%	0,00% 0,00%	0,00%	1,48	5,75	▯▯▯▯▯▯▯▯▯▯▯▯▯▯▯▯▯▯



Universidad Complutense de Madrid

Resultados del Cuestionario de la satisfacción del pdi (Curso académico 2014-2015)

Centro: Facultad de Farmacia

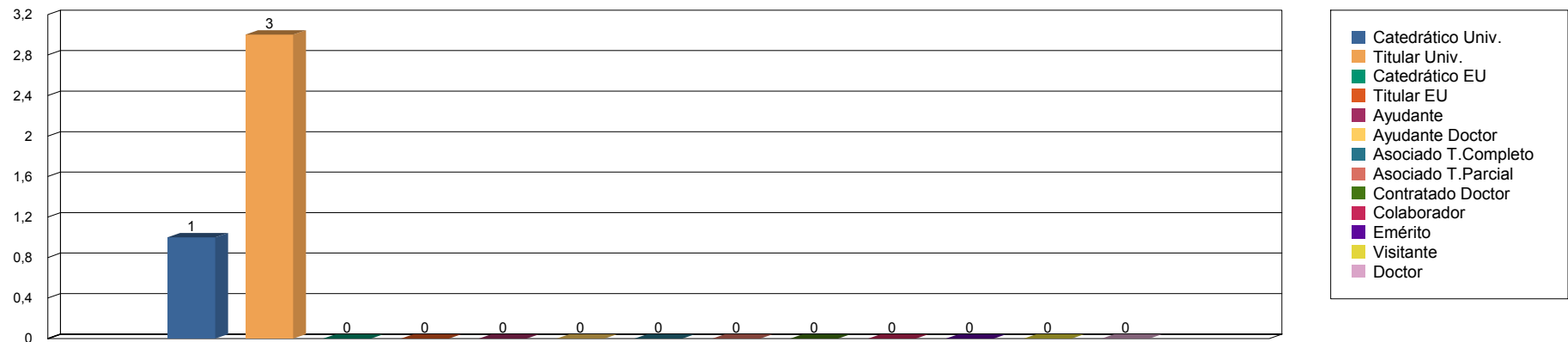
Titulación: MÁSTER EN ANÁLISIS SANITARIOS

Número de encuestados: 4

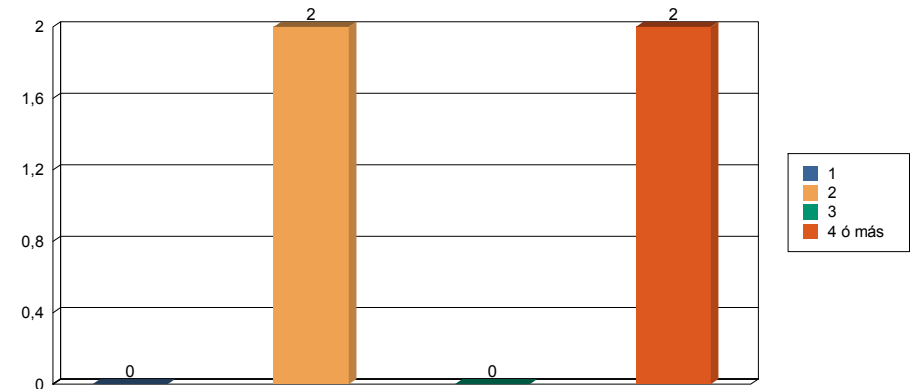
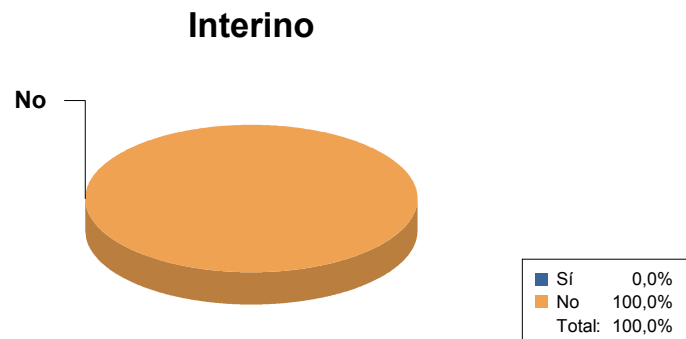
Media de experiencia docente universitaria (en nº de años): 33,00

Desviación: 7,26

Categoría



Nº de titulaciones del EEES en las que imparte docencia





Universidad Complutense de Madrid

Resultados del Cuestionario de la satisfacción del pdi (Curso académico 2014-2015)

Centro: Facultad de Farmacia

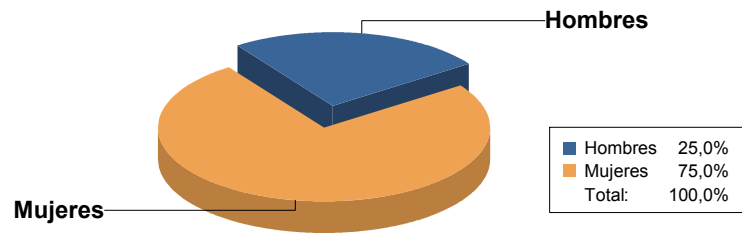
Titulación: MÁSTER EN ANÁLISIS SANITARIOS

Número de encuestados: 4

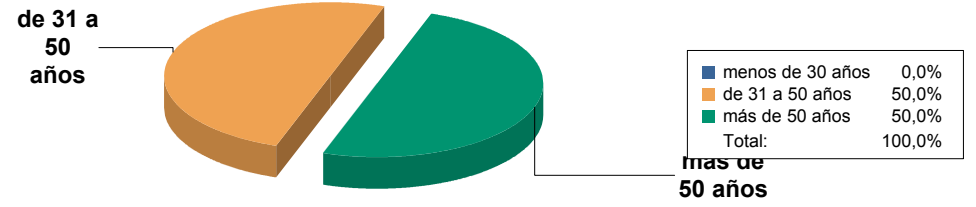
Media de experiencia docente universitaria (en nº de años): 33,00

Desviación: 7,26

Sexo



Edad



Porcentaje de asistencia de alumnos por grupo

