

**Grado**

Ciencias de la Salud



# Medicina

**Universidad Complutense de Madrid**



# Plan de Estudios

Tipo de Asignatura	ECTS
Formación Básica	60
Obligatorias	228
Optativas	12
Prácticas Externas	54
Trabajo Fin de Grado	6
<b>Total</b>	<b>360</b>

Primer Curso	ECTS
Anatomía Humana I	12
Bioquímica Básica	6
Fisiología Básica	6
Inmunología	6
Biología Celular, Embriología General e Histología Humana	6
Bases Celulares de la Genética Humana	3
Humanidades Médicas	6
Física Médica	6
Bioestadística	6

Segundo Curso	ECTS
Anatomía Humana II	9
Bioquímica Humana	6
Genética Molecular Humana	6
Fisiología Humana	12
Organografía Microscópica Humana	9
Epidemiología	3
Bases Psicológicas de los Estados de Salud y Enfermedad	6
Microbiología General	6

Tercer Curso	ECTS
Bases Legales de la Medicina	3
Patología General	12
Fisiopatología y Propedeútica Quirúrgica	6
Traumatología y Cirugía Ortopédica	6
Farmacología I	9
Anatomía Patológica	9
Microbiología Médica	3
Radiología	6
Medicina Física y Rehabilitación	6

Cuarto Curso	ECTS
Práctica Clínica I	9
Patología Médica I	12
Patología Quirúrgica I	9
Obstetricia y Ginecología	12
Oftalmología	6
Otorrinolaringología	6
Farmacología II	3

Quinto Curso	ECTS
Práctica Clínica II	9
Medicina Legal y Toxicología	6
Patología Médica II	12
Patología Quirúrgica II	9
Pediatría	12
Psiquiatría	6
Dermatología	6

Sexto Curso	ECTS
Práctica Clínica III	36
Patología Médica III	6
Medicina Preventiva y Salud Pública	6
Farmacología III	3
Trabajo Fin de Grado	6

Formación Complementaria Optativa	ECTS
Cualquier curso	12*

\* Asignaturas de 3 créditos o reconocimiento de créditos por otras actividades (hasta 6 créditos)

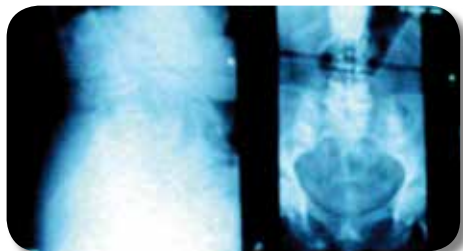


# Conocimientos que se adquieren

Desde los primeros años, en la titulación se pretende que el estudiante esté orientado a la actividad asistencial y que el conocimiento lo vaya integrando alrededor del enfermo y la enfermedad. En los dos primeros años predomina la formación en competencias de materias preclínicas y en los cuatro últimos años predomina la formación en competencias clínicas.

- Durante la formación preclínica, se estudia la constitución morfológica del cuerpo humano, se aprende a reconocer e identificar los diferentes órganos, aparatos y sistemas que lo integran, su topografía y las funciones en las que participa a nivel molecular, celular, tisular y como organismo en su conjunto. Inicia al estudiante en la aplicación de estos conocimientos a la exploración clínica, y al reconocimiento de las anomalías estructurales y funcionales.
- Durante la formación Clínica, se estudia de forma coordinada, las enseñanzas Médicas y Quirúrgicas de las diferentes especialidades, que le permite adquirir los conocimientos y competencias imprescindibles para realizar un juicio clínico, un diagnóstico adecuado y sentar un pronóstico y un tratamiento acordes con el mismo. El estudiante adquiere los conocimientos y habilidades que le permitirán aplicar los métodos propios de la medicina preventiva y la salud pública a la identificación de los factores que determinan la presencia de los fenómenos de salud y enfermedad en las poblaciones. El estudiante se inicia en el desarrollo de habilidades clínicas sobre la base de la observación y de la práctica, con su incorporación en los Servicios Clínicos del Hospital y las Áreas de Salud como “Alumno Interno Residente”.

- Alrededor de este eje fundamental el estudiante adquiere las actitudes requeridas para un correcto ejercicio profesional:  
A. Formación humana y cultural sólida que capacite para trabajar con espíritu de servicio, a favor de la vida, respetando la libertad y dignidad del enfermo y su entorno. Se otorga especial importancia a la adquisición de un comportamiento ético y de habilidades de comunicación para fomentar una cultura positiva, de colaboración, de respeto y de trabajo en equipo.  
B. Formación en investigación, presente en todos los años de la titulación, que fomente en los estudiantes la búsqueda de la verdad y la excelencia y que les mueva a la adquisición permanente de conocimiento para el desarrollo de un pensamiento libre y crítico. Se pretende que los estudiantes adquieran las habilidades clínicas con el fundamento científico más sólido posible.



## Salidas profesionales

Obtenido el título, el Grado en Medicina capacita para la profesión de médico.



UNIVERSIDAD  
COMPLUTENSE  
MADRID

Grados UCM



## Facultad de Medicina

Campus de Moncloa  
<http://medicina.ucm.es>

Para más información: [www.ucm.es/estudios/grado-medicina](http://www.ucm.es/estudios/grado-medicina)  
Marzo 2019. El contenido de este díptico está sujeto a posibles modificaciones

[www.ucm.es](http://www.ucm.es)

